

2023年6月23日	船橋1R 紅花特別
------------	-----------

テクニカル6	ptn6
--------	------

馬連決着率			3連複決着率		
上位3頭	上位6頭	上位9頭	上位3頭	上位6頭	上位9頭
53%	82%	95%	21%	68%	88%

◆推定オッズ&推定確率

馬番	オッズ	馬名	勝率	連対率	複勝率	単回収値	複回収値
1	33.3	クラングファルベ	3.0%	14.2%	28.4%	52	69
2	125.0	トゥーナトリケラ	0.8%	2.3%	5.4%	46	55
3	34.5	ニカ	2.9%	10.4%	21.1%	60	60
4	25.6	ニダイメ	3.9%	10.9%	19.9%	78	69
5	83.3	サチノマーシー	1.2%	3.5%	9.4%	31	57
6	1.9	リアルフレイバー	53.0%	72.0%	82.4%	86	92
7	52.6	ブラックストーン	1.9%	6.8%	14.1%	43	60
8	4.2	クラッチタイム	23.8%	45.8%	59.9%	79	83
9	71.4	エルコンドリア	1.4%	3.7%	9.1%	47	64
10	6.7	ネイサン	14.9%	30.8%	46.0%	85	76

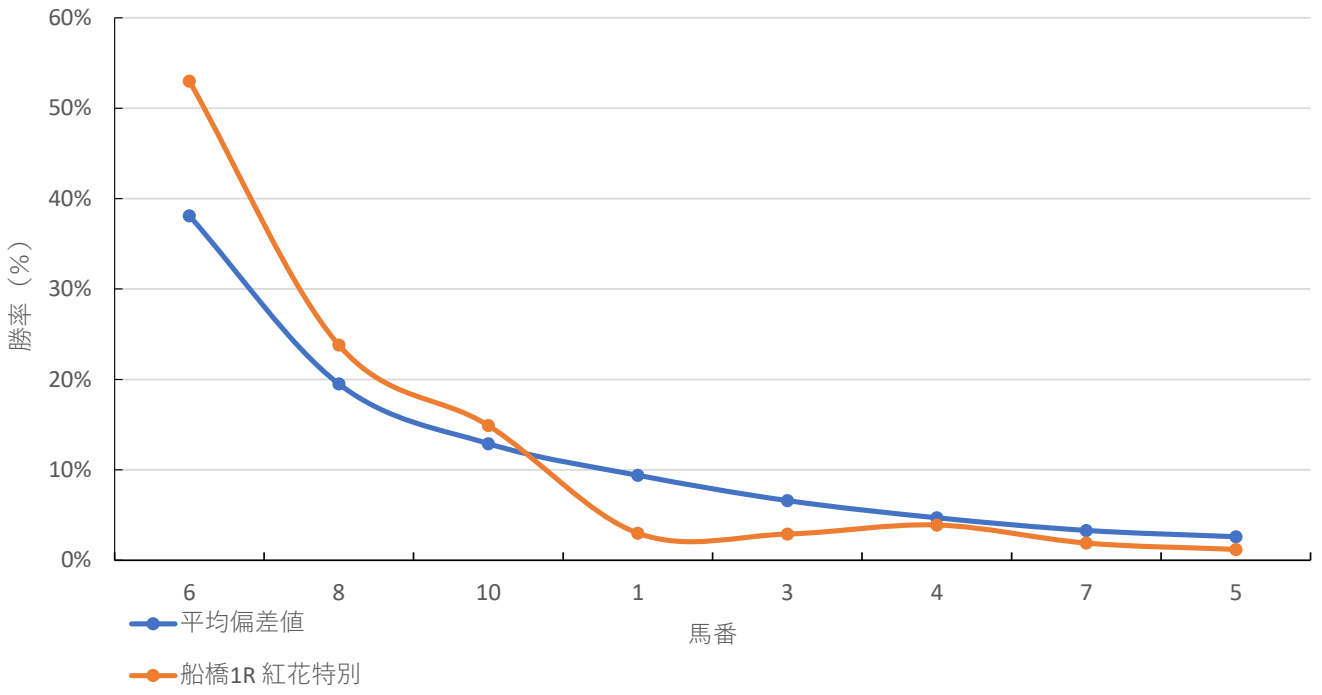
◆推定馬連オッズ&推定決着率

◆推定3連複オッズ&推定決着率

馬番	オッズ	推定決着率	馬番	オッズ	推定決着率
6-8	4.0	24.7%	6-8-10	6.8	14.8%
6-10	6.4	15.5%	1-6-8	11.9	8.4%
8-10	11.8	8.5%	1-6-10	18.6	5.4%
1-6	15.0	6.6%	3-6-8	19.2	5.2%
4-6	21.2	4.7%	4-6-8	20.4	4.9%
3-6	22.3	4.5%	3-6-10	31.3	3.2%
1-8	25.6	3.9%	1-8-10	31.9	3.1%
6-7	34.0	2.9%	4-6-10	33.1	3.0%
3-8	35.0	2.9%	6-7-8	35.9	2.8%
1-10	38.1	2.6%	1-3-6	50.6	2.0%

※実オッズが推定オッズより高いと期待値が100%を超えます

船橋1R 紅花特別



2023年6月23日 3回5日 船橋 1R

紅花特別 2歳 2歳 - (14:40発走)

ダート・左 1200m

勝率

馬番	馬名	騎手	勝率	調教師	勝率	種牡馬	勝率	馬主	勝率
1	クラングファルベ	篠谷 葵	8.3%	米谷 康秀	11.2%	ミッキーアイル	14.3%	吉田 安恵	14.3%
2	トゥーナトリケラ	實川 純一	4.1%	宮下 靖旨	0.0%	フリオーソ	10.2%	薄井 隆博	1.8%
3	ニカ	山口 達弥	10.8%	林 正人	14.7%	ネロ	12.5%	夏間 洋平	10.0%
4	ニダイメ	山中 悠希	6.6%	玉井 昇	7.3%	ベストウォーリア	0.0%	鈴木 伸哉	9.4%
5	サチノマーシー	本橋 孝太	11.5%	矢内 博	4.9%	スマートファルコン	14.3%	田村 義徳	3.9%
6	リアルフレイバー	和田 譲治	7.0%	米谷 康秀	11.2%	リアルインパクト	12.0%	須田 靖之	14.3%
7	ブラックストーン	沢田 龍哉	8.1%	玉井 昇	7.3%	ベルシャザール	7.3%	森田 一俊	8.5%
8	クラッチタイム	笹川 翼	16.3%	稲益 貴弘	11.3%	フリオーソ	10.2%	川俣 亮介	0.0%
9	エルコンドリア	伊藤 裕人	4.2%	鈴木 義久	3.3%	ルースリンド	4.2%	サイプレスホールディングス	8.0%
10	ネイサン	本田 正重	15.9%	山中 尊徳	9.4%	マクマホン	33.3%	島川 隆哉	6.5%

連対率

馬番	馬名	騎手	連対率	調教師	連対率	種牡馬	連対率	馬主	連対率
1	クラングファルベ	篠谷 葵	15.0%	米谷 康秀	30.8%	ミッキーアイル	25.0%	吉田 安恵	14.3%
2	トゥーナトリケラ	實川 純一	5.8%	宮下 靖旨	0.5%	フリオーソ	23.2%	薄井 隆博	3.5%
3	ニカ	山口 達弥	20.0%	林 正人	27.4%	ネロ	25.0%	夏間 洋平	10.0%
4	ニダイメ	山中 悠希	13.3%	玉井 昇	19.5%	ベストウォーリア	7.1%	鈴木 伸哉	18.8%
5	サチノマーシー	本橋 孝太	23.1%	矢内 博	14.5%	スマートファルコン	25.4%	田村 義徳	9.1%
6	リアルフレイバー	和田 譲治	18.9%	米谷 康秀	30.8%	リアルインパクト	20.0%	須田 靖之	35.7%
7	ブラックストーン	沢田 龍哉	20.1%	玉井 昇	19.5%	ベルシャザール	18.9%	森田 一俊	15.3%
8	クラッチタイム	笹川 翼	30.1%	稲益 貴弘	22.3%	フリオーソ	23.2%	川俣 亮介	0.0%
9	エルコンドリア	伊藤 裕人	4.2%	鈴木 義久	14.3%	ルースリンド	6.3%	サイプレスホールディングス	12.0%
10	ネイサン	本田 正重	29.1%	山中 尊徳	18.1%	マクマホン	33.3%	島川 隆哉	15.7%

複勝率

馬番	馬名	騎手	複勝率	調教師	複勝率	種牡馬	複勝率	馬主	複勝率
1	クラングファルベ	篠谷 葵	21.7%	米谷 康秀	45.5%	ミッキーアイル	28.6%	吉田 安恵	14.3%
2	トゥーナトリケラ	實川 純一	10.9%	宮下 靖旨	1.4%	フリオーソ	33.3%	薄井 隆博	3.5%
3	ニカ	山口 達弥	28.0%	林 正人	38.5%	ネロ	37.5%	夏間 洋平	40.0%
4	ニダイメ	山中 悠希	19.0%	玉井 昇	31.4%	ベストウォーリア	21.4%	鈴木 伸哉	31.3%
5	サチノマーシー	本橋 孝太	34.1%	矢内 博	24.9%	スマートファルコン	32.1%	田村 義徳	14.3%
6	リアルフレイバー	和田 譲治	29.3%	米谷 康秀	45.5%	リアルインパクト	32.0%	須田 靖之	78.6%
7	ブラックストーン	沢田 龍哉	30.0%	玉井 昇	31.4%	ベルシャザール	24.4%	森田 一俊	28.8%
8	クラッチタイム	笹川 翼	43.6%	稲益 貴弘	32.0%	フリオーソ	33.3%	川俣 亮介	0.0%
9	エルコンドリア	伊藤 裕人	6.9%	鈴木 義久	25.3%	ルースリンド	16.7%	サイプレスホールディングス	20.0%
10	ネイサン	本田 正重	41.3%	山中 尊徳	27.6%	マクマホン	66.7%	島川 隆哉	36.1%

2023年6月23日 3回5日 船橋 1R

紅花特別 2歳 2歳 - (14:40発走)

騎手+種牡馬

馬番	馬名	合算
10	ネイサン	24.6%
8	クラッチタイム	13.2%
5	サチノマーシー	12.9%
3	ニカ	11.6%
1	クラングファルベ	11.3%
6	リアルフレイバー	9.5%
7	ブラックストーン	7.7%
2	トゥーナトリケラ	7.1%
9	エルコンドリア	4.2%
4	ニダイメ	3.3%

2023年6月23日

船橋2R ライラックデビュー

テクニカル6

ptn3

馬連決着率			3連複決着率		
上位3頭	上位6頭	上位9頭	上位3頭	上位6頭	上位9頭
27%	65%	86%	6%	44%	75%

◆推定オッズ&推定確率

馬番	オッズ	馬名	勝率	連対率	複勝率	単回収値	複回収値
1	4.4	ノースビクトリー	22.7%	43.9%	56.7%	87	80
2	3.3	タイセイキスミー	29.9%	51.0%	63.8%	78	81
3	6.7	ブナシメジ	14.9%	30.8%	46.0%	85	76
4	6.8	ブレイヴアウト	14.7%	29.8%	45.8%	94	83
5	34.5	トレイルリッジ	2.9%	10.4%	21.1%	60	60
6	25.6	プリンセスコチャ	3.9%	10.9%	19.9%	78	69

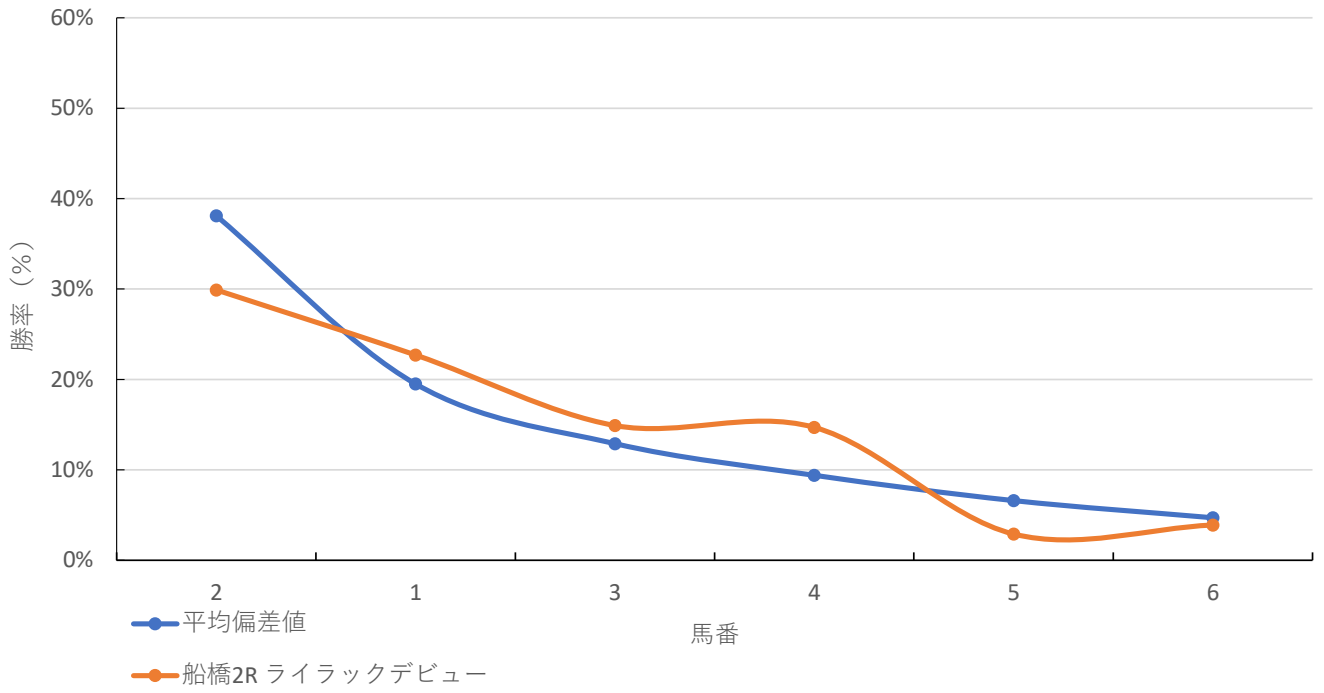
◆推定馬連オッズ&推定決着率

◆推定3連複オッズ&推定決着率

馬番	オッズ	推定決着率	馬番	オッズ	推定決着率
1-2	6.0	16.8%	1-2-3	9.2	10.8%
2-3	9.1	11.0%	1-2-4	10.1	9.9%
2-4	10.1	9.9%	2-3-4	14.9	6.7%
1-3	12.3	8.1%	1-3-4	20.9	4.8%
1-4	12.7	7.8%	1-2-5	26.2	3.8%
3-4	18.2	5.5%	1-2-6	27.8	3.6%
2-6	30.0	3.3%	2-3-5	40.4	2.5%
2-5	31.4	3.2%	2-4-5	40.6	2.5%
1-5	36.5	2.7%	2-3-6	42.8	2.3%

※実オッズが推定オッズより高いと期待値が100%を超えます

船橋2R ライラックデビュー



2023年6月23日 3回5日 船橋 2R

ライラックデビュー 2歳 2歳 新馬 カ (15:10発走)

ダート・左 1000m

勝率

馬番	馬名	騎手	勝率	調教師	勝率	種牡馬	勝率	馬主	勝率
1	ノースピクत्री	和田 謙治	10.2%	斉藤 敏	10.7%	グランプリボス	23.1%	田中 貴雄	0.0%
2	タイセイキスミー	森 泰斗	21.5%	山田 信大	19.4%	アルアイン	0.0%	田中 成奉	0.0%
3	ブナシメジ	矢野 貴之	16.1%	伊藤 滋規	6.1%	アニマルキングダム	0.0%	内田 玄祥	0.0%
4	ブレイヴアウト	小杉 亮	10.8%	岡林 光浩	7.9%	モーニン	0.0%	井手 慶祐	0.0%
5	トレイルリッジ	沢田 龍哉	7.3%	張田 京	31.5%	ジャスタウェイ	25.0%	吉田 照哉	21.9%
6	プリンセスコチャ	篠谷 葵	11.1%	玉井 昇	0.0%	マスクソロ	0.0%	横田 一男	25.0%

連対率

馬番	馬名	騎手	連対率	調教師	連対率	種牡馬	連対率	馬主	連対率
1	ノースピクत्री	和田 謙治	26.5%	斉藤 敏	22.3%	グランプリボス	30.8%	田中 貴雄	0.0%
2	タイセイキスミー	森 泰斗	40.0%	山田 信大	25.8%	アルアイン	0.0%	田中 成奉	14.3%
3	ブナシメジ	矢野 貴之	27.7%	伊藤 滋規	14.8%	アニマルキングダム	0.0%	内田 玄祥	7.1%
4	ブレイヴアウト	小杉 亮	18.5%	岡林 光浩	19.0%	モーニン	0.0%	井手 慶祐	16.7%
5	トレイルリッジ	沢田 龍哉	23.6%	張田 京	46.3%	ジャスタウェイ	25.0%	吉田 照哉	43.8%
6	プリンセスコチャ	篠谷 葵	27.8%	玉井 昇	0.0%	マスクソロ	0.0%	横田 一男	25.0%

複勝率

馬番	馬名	騎手	複勝率	調教師	複勝率	種牡馬	複勝率	馬主	複勝率
1	ノースピクत्री	和田 謙治	38.8%	斉藤 敏	31.3%	グランプリボス	38.5%	田中 貴雄	0.0%
2	タイセイキスミー	森 泰斗	56.2%	山田 信大	38.7%	アルアイン	0.0%	田中 成奉	28.6%
3	ブナシメジ	矢野 貴之	46.4%	伊藤 滋規	29.6%	アニマルキングダム	0.0%	内田 玄祥	21.4%
4	ブレイヴアウト	小杉 亮	27.7%	岡林 光浩	38.1%	モーニン	0.0%	井手 慶祐	33.3%
5	トレイルリッジ	沢田 龍哉	32.7%	張田 京	56.5%	ジャスタウェイ	25.0%	吉田 照哉	56.3%
6	プリンセスコチャ	篠谷 葵	38.9%	玉井 昇	21.4%	マスクソロ	0.0%	横田 一男	25.0%

2023年6月23日 3回5日 船橋 2R

ライラックデビュー 2歳 2歳 新馬 カ (15:10発走)

騎手+種牡馬

馬番	馬名	合算
1	ノースビクトリー	16.6%
5	トレイルリッジ	16.1%
2	タイセイキスミー	10.8%
3	ブナシメジ	8.0%
6	プリンセスコチャ	5.6%
4	ブレイヴアウト	5.4%

2023年6月23日

船橋3R ライラックデビュー

テクニカル6

ptn5

馬連決着率			3連複決着率		
上位3頭	上位6頭	上位9頭	上位3頭	上位6頭	上位9頭
40%	75%	91%	13%	55%	83%

◆推定オッズ&推定確率

馬番	オッズ	馬名	勝率	連対率	複勝率	単回収値	複回収値
1	10.2	ウインドワーク	9.8%	23.4%	38.1%	70	74
2	6.0	イッパツギャクテン	16.6%	38.1%	53.4%	71	80
3	2.8	ドウグンドウグン	35.8%	59.2%	72.8%	77	87
4	34.5	サキノマキアート	2.9%	10.4%	21.1%	60	60
5	6.1	サスケスリーズ	16.3%	34.5%	52.8%	73	81

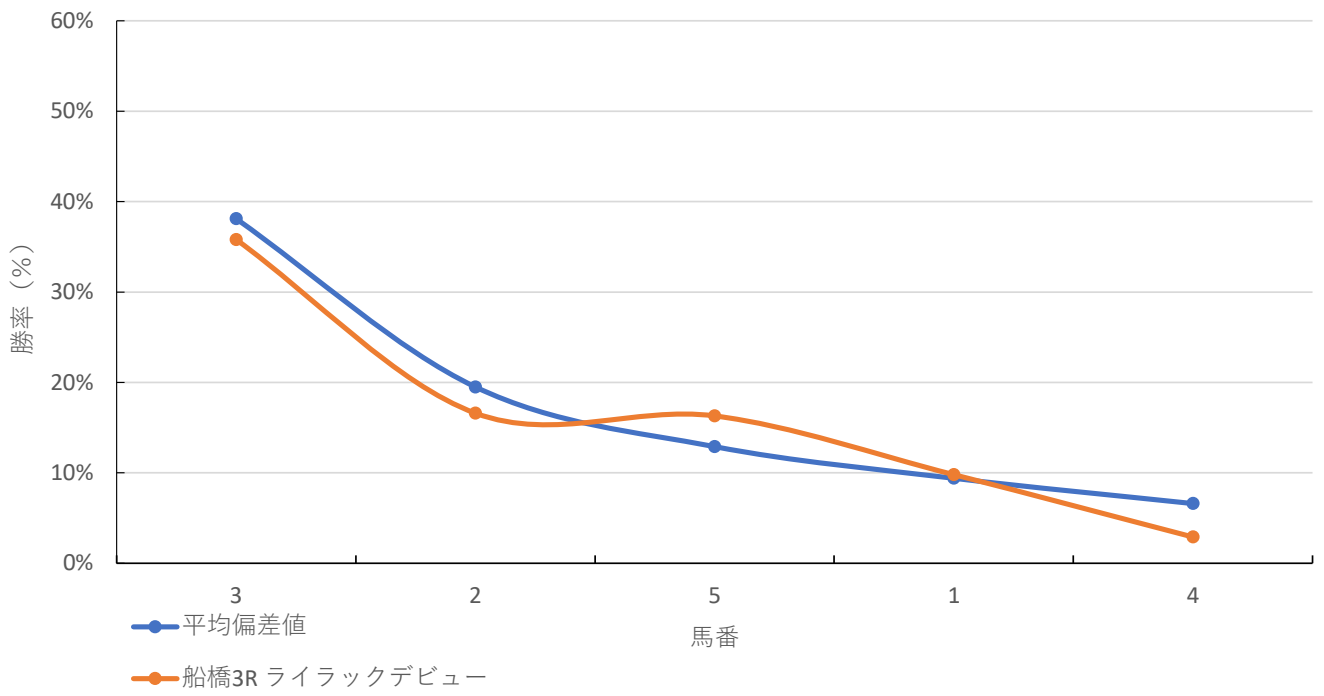
◆推定馬連オッズ&推定決着率

◆推定3連複オッズ&推定決着率

馬番	オッズ	推定決着率	馬番	オッズ	推定決着率
2-3	5.9	16.9%			
3-5	7.0	14.3%	2-3-5	7.5	13.3%
1-3	11.1	9.0%	1-2-3	11.3	8.9%
2-5	12.7	7.9%	1-3-5	13.7	7.3%
1-2	18.7	5.3%	1-2-5	23.3	4.3%
1-5	20.6	4.8%	2-3-4	24.4	4.1%
3-4	27.1	3.7%	3-4-5	30.8	3.2%
2-4	42.1	2.4%	1-3-4	42.7	2.3%

※実オッズが推定オッズより高いと期待値が100%を超えます

船橋3R ライラックデビュー



2023年6月23日 3回5日 船橋 3R

ライラックデビュー 2歳 2歳 新馬 オ (15:40発走)

ダート・左 1000m

勝率

馬番	馬名	騎手	勝率	調教師	勝率	種牡馬	勝率	馬主	勝率
1	ウィンドワーク	木間塚 龍馬	7.7%	伊藤 滋規	6.1%	アメリカンペイトリオット	33.3%	大泉 勉	0.0%
2	イッパツギャクテン	笹川 翼	14.2%	斉藤 敏	10.7%	ベストウォーリア	20.0%	エスベランサ	0.0%
3	ドッグンドゥグン	本田 正重	17.6%	山下 貴之	14.3%	リアルインパクト	27.3%	小林 善一	0.0%
4	サキノマキアート	矢野 貴之	16.1%	林 幻	7.9%	トゥザグローリー	0.0%	佐々木 直貴	0.0%
5	サスケスリーズ	山口 達弥	9.6%	左海 誠二	0.0%	サトノアレス	0.0%	高橋 敏英	0.0%

連対率

馬番	馬名	騎手	連対率	調教師	連対率	種牡馬	連対率	馬主	連対率
1	ウィンドワーク	木間塚 龍馬	15.4%	伊藤 滋規	14.8%	アメリカンペイトリオット	55.6%	大泉 勉	0.0%
2	イッパツギャクテン	笹川 翼	27.4%	斉藤 敏	22.3%	ベストウォーリア	20.0%	エスベランサ	0.0%
3	ドッグンドゥグン	本田 正重	34.4%	山下 貴之	42.9%	リアルインパクト	27.3%	小林 善一	0.0%
4	サキノマキアート	矢野 貴之	27.7%	林 幻	21.1%	トゥザグローリー	21.4%	佐々木 直貴	0.0%
5	サスケスリーズ	山口 達弥	13.5%	左海 誠二	0.0%	サトノアレス	0.0%	高橋 敏英	0.0%

複勝率

馬番	馬名	騎手	複勝率	調教師	複勝率	種牡馬	複勝率	馬主	複勝率
1	ウィンドワーク	木間塚 龍馬	19.2%	伊藤 滋規	29.6%	アメリカンペイトリオット	55.6%	大泉 勉	0.0%
2	イッパツギャクテン	笹川 翼	35.8%	斉藤 敏	31.3%	ベストウォーリア	20.0%	エスベランサ	0.0%
3	ドッグンドゥグン	本田 正重	55.2%	山下 貴之	50.0%	リアルインパクト	36.4%	小林 善一	0.0%
4	サキノマキアート	矢野 貴之	46.4%	林 幻	28.9%	トゥザグローリー	28.6%	佐々木 直貴	33.3%
5	サスケスリーズ	山口 達弥	26.9%	左海 誠二	0.0%	サトノアレス	0.0%	高橋 敏英	0.0%

2023年6月23日 3回5日 船橋 3R

ライラックデビュー 2歳 2歳 新馬 オ (15:40発走)

騎手+種牡馬

馬番	馬名	合算
3	ドゥグンドゥグン	22.4%
1	ウインドワーク	20.5%
2	イッパツギャクテン	17.1%
4	サキノマキアート	8.0%
5	サスケスリーズ	4.8%

2023年6月23日

船橋4R ライラックデビュー

テクニカル6

ptn6

馬連決着率			3連複決着率		
上位3頭	上位6頭	上位9頭	上位3頭	上位6頭	上位9頭
53%	82%	95%	21%	68%	88%

◆推定オッズ&推定確率

馬番	オッズ	馬名	勝率	連対率	複勝率	単回収値	複回収値
1	2.8	プラズマ	35.8%	59.2%	72.8%	77	87
2	58.8	マニハール	1.7%	3.3%	4.2%	87	46
3	33.3	マモノアンコール	3.0%	14.2%	28.4%	52	69
4	25.6	セザンブレイヴ	3.9%	10.9%	19.9%	78	69
5	3.8	ヨルノテイオー	26.1%	47.8%	64.6%	74	78
6	34.5	パワームーブ	2.9%	10.4%	21.1%	60	60
7	6.1	ヒーローショー	16.3%	34.5%	52.8%	73	81

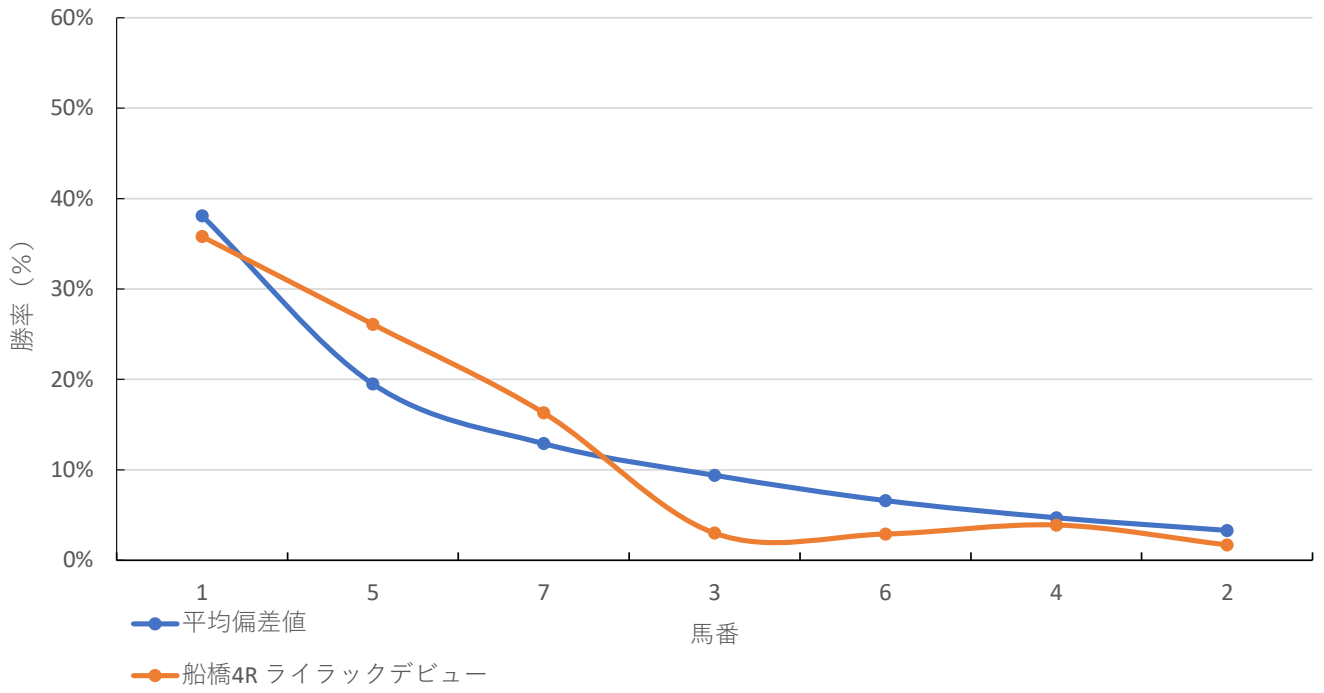
◆推定馬連オッズ&推定決着率

◆推定3連複オッズ&推定決着率

馬番	オッズ	推定決着率	馬番	オッズ	推定決着率
1-5	4.7	21.2%	1-5-7	6.2	16.1%
1-7	7.0	14.3%	1-3-5	12.5	8.0%
5-7	10.1	9.9%	1-3-7	18.3	5.5%
1-3	18.3	5.5%	1-5-6	20.2	5.0%
3-5	24.6	4.1%	1-4-5	21.4	4.7%
1-4	25.8	3.9%	3-5-7	25.8	3.9%
1-6	27.1	3.7%	1-6-7	30.8	3.2%
5-6	33.5	3.0%	1-4-7	32.7	3.1%
3-7	34.0	2.9%	1-3-6	57.3	1.7%
1-2	85.3	1.2%	1-2-5	126.6	0.8%

※実オッズが推定オッズより高いと期待値が100%を超えます

船橋4R ライラックデビュー



2023年6月23日 3回5日 船橋 4R

ライラックデビュー 2歳 2歳 新馬 エ (16:15発走)

ダート・左 1500m

勝率

馬番	馬名	騎手	勝率	調教師	勝率	種牡馬	勝率	馬主	勝率
1	ブラズマ	山口 達弥	6.1%	左海 誠二	0.0%	スワーヴリチャード	0.0%	山口 裕介	5.0%
2	マニハール	木間塚 龍馬	2.9%	矢野 義幸	12.7%	アポロケンタッキー	0.0%	N i c k s	3.1%
3	マオノアンコール	山本 聡紀	4.1%	渋谷 信博	3.4%	バトルブラン	20.3%	湯浅 健司	1.8%
4	セザンブレイヴ	西村 栄喜	4.8%	林 幻	11.4%	キタサンミカヅキ	0.0%	瀬山 孝一	3.4%
5	ヨルノテイオー	山崎 誠士	11.6%	玉井 昇	13.7%	トランセンド	12.1%	角谷 守正	13.5%
6	パワームーブ	御神本 訓史	23.4%	山田 信大	19.0%	トゥザワールド	9.3%	馬目 卓	44.4%
7	ヒーローショー	張田 昂	14.7%	岡林 光浩	13.0%	ホッコータルマエ	17.9%	奥寺 毅己	0.0%

連対率

馬番	馬名	騎手	連対率	調教師	連対率	種牡馬	連対率	馬主	連対率
1	ブラズマ	山口 達弥	21.8%	左海 誠二	33.3%	スワーヴリチャード	0.0%	山口 裕介	30.0%
2	マニハール	木間塚 龍馬	6.7%	矢野 義幸	26.7%	アポロケンタッキー	0.0%	N i c k s	9.4%
3	マオノアンコール	山本 聡紀	11.3%	渋谷 信博	8.3%	バトルブラン	27.0%	湯浅 健司	5.4%
4	セザンブレイヴ	西村 栄喜	12.0%	林 幻	21.7%	キタサンミカヅキ	0.0%	瀬山 孝一	10.3%
5	ヨルノテイオー	山崎 誠士	19.4%	玉井 昇	26.4%	トランセンド	24.2%	角谷 守正	26.9%
6	パワームーブ	御神本 訓史	39.8%	山田 信大	36.8%	トゥザワールド	18.6%	馬目 卓	55.6%
7	ヒーローショー	張田 昂	26.0%	岡林 光浩	20.2%	ホッコータルマエ	30.4%	奥寺 毅己	0.0%

複勝率

馬番	馬名	騎手	複勝率	調教師	複勝率	種牡馬	複勝率	馬主	複勝率
1	ブラズマ	山口 達弥	34.1%	左海 誠二	33.3%	スワーヴリチャード	0.0%	山口 裕介	45.0%
2	マニハール	木間塚 龍馬	16.2%	矢野 義幸	34.9%	アポロケンタッキー	0.0%	N i c k s	18.8%
3	マオノアンコール	山本 聡紀	18.6%	渋谷 信博	16.2%	バトルブラン	41.9%	湯浅 健司	16.1%
4	セザンブレイヴ	西村 栄喜	18.1%	林 幻	29.5%	キタサンミカヅキ	0.0%	瀬山 孝一	13.8%
5	ヨルノテイオー	山崎 誠士	31.5%	玉井 昇	35.7%	トランセンド	34.8%	角谷 守正	38.5%
6	パワームーブ	御神本 訓史	52.3%	山田 信大	47.4%	トゥザワールド	27.9%	馬目 卓	66.7%
7	ヒーローショー	張田 昂	36.1%	岡林 光浩	31.3%	ホッコータルマエ	46.4%	奥寺 毅己	0.0%

2023年6月23日 3回5日 船橋 4R

ライラックデビュー 2歳 2歳 新馬 エ (16:15発走)

騎手+種牡馬

馬番	馬名	合算
6	パワームーブ	16.4%
7	ヒーローショー	16.3%
3	マオノアンコール	12.2%
5	ヨルノテイオー	11.9%
1	ブラズマ	3.1%
4	セザンブレイヴ	2.4%
2	マニハール	1.4%

2023年6月23日

5R 馬い！熊本菊池ニンニク発売

テクニカル6

ptn2

馬連決着率			3連複決着率		
上位3頭	上位6頭	上位9頭	上位3頭	上位6頭	上位9頭
21%	61%	83%	5%	39%	72%

◆推定オッズ&推定確率

馬番	オッズ	馬名	勝率	連対率	複勝率	単回収値	複回収値
1	6.1	フジサクラ	16.3%	34.5%	52.8%	73	81
2	6.0	ブライムチャーム	16.6%	38.1%	53.4%	71	80
3	25.6	クーラクー	3.9%	10.9%	19.9%	78	69
4	6.8	リュウノロー	14.6%	33.3%	45.8%	58	65
5	9.4	アラビアンパレス	10.6%	21.8%	34.1%	85	76
6	5.0	イージスカフェ	20.1%	39.6%	52.9%	76	81
7	90.9	リュウノジャック	1.1%	8.2%	12.0%	65	85
8	83.3	ハンザ	1.2%	3.5%	9.4%	31	57

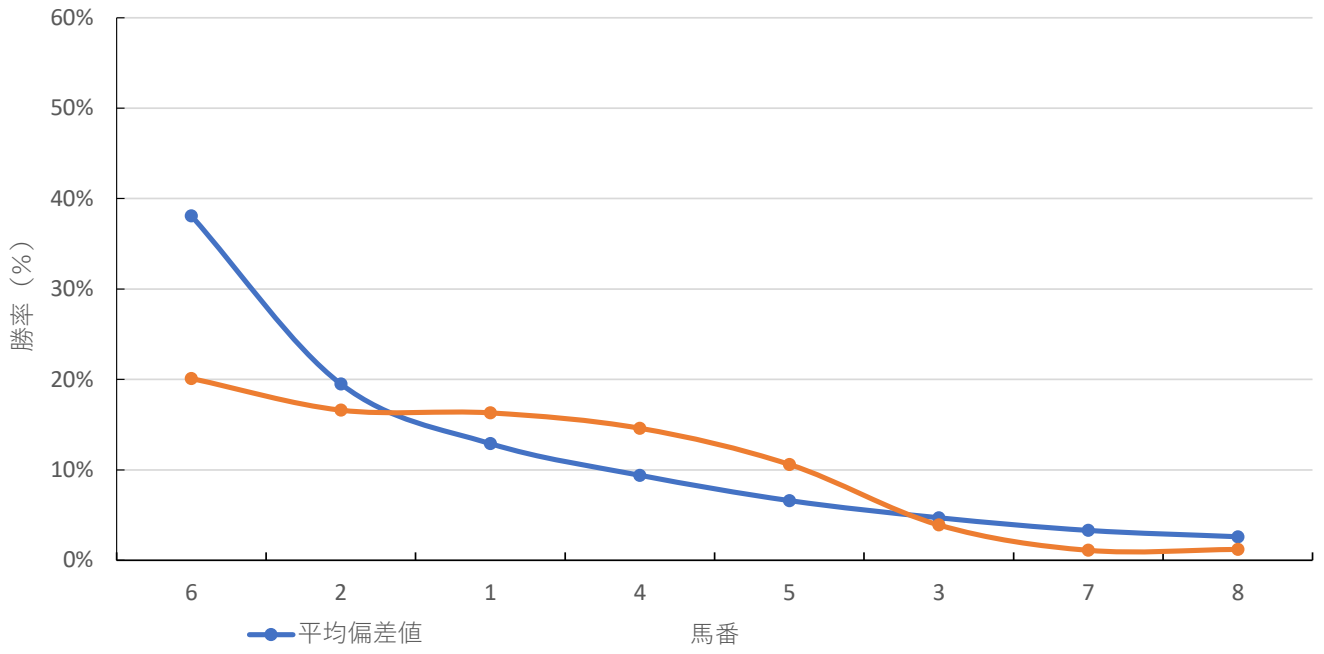
◆推定馬連オッズ&推定決着率

◆推定3連複オッズ&推定決着率

馬番	オッズ	推定決着率	馬番	オッズ	推定決着率
2-6	8.8	11.3%	1-2-6	10.3	9.7%
1-6	10.5	9.6%	2-4-6	12.9	7.8%
4-6	11.7	8.6%	1-4-6	15.6	6.4%
1-2	12.7	7.9%	1-2-4	19.4	5.2%
2-4	13.1	7.6%	2-5-6	20.8	4.8%
1-4	14.5	6.9%	1-5-6	26.2	3.8%
5-6	19.3	5.2%	4-5-6	30.3	3.3%
2-5	20.1	5.0%	2-3-6	35.6	2.8%
3-6	38.6	2.6%	1-3-6	45.0	2.2%
6-7	51.3	1.9%	2-6-7	73.7	1.4%

※実オッズが推定オッズより高いと期待値が100%を超えます

船橋5R 馬い！熊本菊池ニンニク発売記念



2023年6月23日 3回5日 船橋 5R

馬い! 熊本菊池ニンニク発売記念 C2 八 C2 九 (16:45発走)

ダート・左 1200m

勝率

馬番	馬名	騎手	勝率	調教師	勝率	種牡馬	勝率	馬主	勝率
1	フジサクラ	山中 悠希	6.6%	岩崎 真樹	7.1%	アジアエクスプレス	16.1%	小島 光治	25.0%
2	プライムチャーム	御神本 訓史	27.3%	山田 信大	21.2%	エビファネイア	11.8%	CHEVAL ATTACHE	33.3%
3	クーラクー	山口 達弥	10.8%	林 正人	14.7%	コバノリッキー	7.8%	ウエスト、フォレスト、ステ	25.0%
4	リュウノロー	和田 譲治	7.0%	斉藤 敏	7.1%	ヘニーヒューズ	22.5%	蓑島 竜一	7.9%
5	アラビアンパレス	矢野 貴之	19.7%	岡林 光浩	11.8%	ロージズインメイ	11.7%	レックス	16.8%
6	イージスカフェ	庄司 大輔	8.0%	張田 京	18.8%	キンシャサノキセキ	7.5%	西川 光一	42.9%
7	リュウノジャック	山本 聡紀	5.0%	斉藤 敏	7.1%	ジャスタウェイ	23.1%	蓑島 竜一	7.9%
8	ハンザ	本橋 孝太	11.5%	山中 尊徳	9.4%	ヘニーヒューズ	22.5%	大越 徹朗	6.7%

連対率

馬番	馬名	騎手	連対率	調教師	連対率	種牡馬	連対率	馬主	連対率
1	フジサクラ	山中 悠希	13.3%	岩崎 真樹	7.1%	アジアエクスプレス	29.4%	小島 光治	25.0%
2	プライムチャーム	御神本 訓史	45.0%	山田 信大	34.4%	エビファネイア	11.8%	CHEVAL ATTACHE	33.3%
3	クーラクー	山口 達弥	20.0%	林 正人	27.4%	コバノリッキー	13.7%	ウエスト、フォレスト、ステ	25.0%
4	リュウノロー	和田 譲治	18.9%	斉藤 敏	18.5%	ヘニーヒューズ	39.2%	蓑島 竜一	20.9%
5	アラビアンパレス	矢野 貴之	32.4%	岡林 光浩	22.6%	ロージズインメイ	25.8%	レックス	29.5%
6	イージスカフェ	庄司 大輔	16.5%	張田 京	33.3%	キンシャサノキセキ	20.2%	西川 光一	57.1%
7	リュウノジャック	山本 聡紀	14.7%	斉藤 敏	18.5%	ジャスタウェイ	35.4%	蓑島 竜一	20.9%
8	ハンザ	本橋 孝太	23.1%	山中 尊徳	18.1%	ヘニーヒューズ	39.2%	大越 徹朗	20.0%

複勝率

馬番	馬名	騎手	複勝率	調教師	複勝率	種牡馬	複勝率	馬主	複勝率
1	フジサクラ	山中 悠希	19.0%	岩崎 真樹	21.4%	アジアエクスプレス	42.7%	小島 光治	31.3%
2	プライムチャーム	御神本 訓史	55.7%	山田 信大	44.5%	エビファネイア	20.6%	CHEVAL ATTACHE	33.3%
3	クーラクー	山口 達弥	28.0%	林 正人	38.5%	コバノリッキー	27.5%	ウエスト、フォレスト、ステ	25.0%
4	リュウノロー	和田 譲治	29.3%	斉藤 敏	29.9%	ヘニーヒューズ	50.0%	蓑島 竜一	34.0%
5	アラビアンパレス	矢野 貴之	45.6%	岡林 光浩	33.5%	ロージズインメイ	37.1%	レックス	42.0%
6	イージスカフェ	庄司 大輔	26.7%	張田 京	43.9%	キンシャサノキセキ	36.0%	西川 光一	57.1%
7	リュウノジャック	山本 聡紀	23.9%	斉藤 敏	29.9%	ジャスタウェイ	41.5%	蓑島 竜一	34.0%
8	ハンザ	本橋 孝太	34.1%	山中 尊徳	27.6%	ヘニーヒューズ	50.0%	大越 徹朗	35.0%

2023年6月23日 3回5日 船橋 5R

馬い!熊本菊池ニンニク発売記念 C2 八 C2 九 (16:45発走)

騎手+種牡馬

馬番	馬名	合算
2	ブライムチャーム	19.5%
8	ハンザ	17.0%
5	アラビアンパレス	15.7%
4	リュウノロー	14.8%
7	リュウノジャック	14.0%
1	フジサクラ	11.4%
3	クーラクー	9.3%
6	イージスカフェ	7.7%

2023年6月23日	船橋6R ナチュラル8
------------	-------------

テクニカル6	ptn6
--------	------

馬連決着率			3連複決着率		
上位3頭	上位6頭	上位9頭	上位3頭	上位6頭	上位9頭
53%	82%	95%	21%	68%	88%

◆推定オッズ&推定確率

馬番	オッズ	馬名	勝率	連対率	複勝率	単回収値	複回収値
1	3.8	ケリードラゴン	26.1%	47.8%	64.6%	74	78
2	2.8	ヤギリエピファクン	35.8%	59.2%	72.8%	77	87
3	6.1	トミケンミステリオ	16.3%	34.5%	52.8%	73	81
4	33.3	グローリーエックス	3.0%	14.2%	28.4%	52	69
5	34.5	マリークロード	2.9%	10.4%	21.1%	60	60

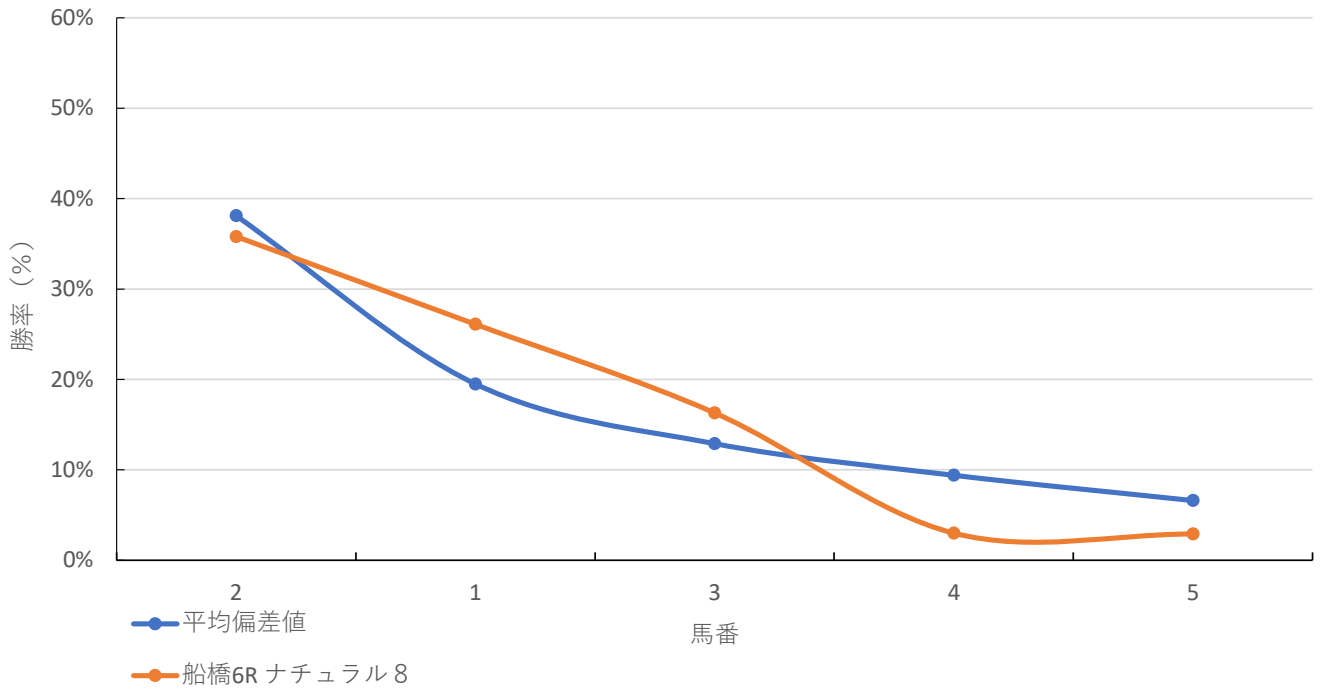
◆推定馬連オッズ&推定決着率

◆推定3連複オッズ&推定決着率

馬番	オッズ	推定決着率	馬番	オッズ	推定決着率
1-2	4.7	21.2%			
2-3	7.0	14.3%	1-2-3	6.2	16.1%
1-3	10.1	9.9%	1-2-4	12.5	8.0%
2-4	18.3	5.5%	2-3-4	18.3	5.5%
1-4	24.6	4.1%	1-2-5	20.2	5.0%
2-5	27.1	3.7%	1-3-4	25.8	3.9%
1-5	33.5	3.0%	2-3-5	30.8	3.2%
3-4	34.0	2.9%	2-4-5	57.3	1.7%

※実オッズが推定オッズより高いと期待値が100%を超えます

船橋6R ナチュラル8



2023年6月23日 3回5日 船橋 6R

ナチュラル8 C2 八 C2 九 (17:15発走)

ダート・左 1500m

勝率

馬番	馬名	騎手	勝率	調教師	勝率	種牡馬	勝率	馬主	勝率
1	ケリードラゴン	森 泰斗	21.1%	斉藤 敏	5.8%	ネオヴァンドーム	15.4%	矢口 龍彦	10.3%
2	ヤギリエビファクン	矢野 貴之	22.6%	張田 京	17.8%	エビファネイア	12.1%	内田 ヤエ子	10.0%
3	トミケンミステリオ	野畑 凌	0.0%	伊藤 滋規	8.2%	トゥザグローリー	10.1%	シグラップ・マネジメ	7.1%
4	グローリーエックス	濱田 達也	3.6%	伊藤 滋規	8.2%	ヴィクトワールピサ	9.2%	白鳥 久男	16.7%
5	マリークロード	篠谷 葵	8.6%	林 正人	8.9%	バトルブラン	20.3%	栗坂 崇	0.0%

連対率

馬番	馬名	騎手	連対率	調教師	連対率	種牡馬	連対率	馬主	連対率
1	ケリードラゴン	森 泰斗	36.0%	斉藤 敏	13.2%	ネオヴァンドーム	15.4%	矢口 龍彦	27.6%
2	ヤギリエビファクン	矢野 貴之	37.6%	張田 京	34.7%	エビファネイア	30.3%	内田 ヤエ子	50.0%
3	トミケンミステリオ	野畑 凌	22.2%	伊藤 滋規	15.1%	トゥザグローリー	19.1%	シグラップ・マネジメ	11.9%
4	グローリーエックス	濱田 達也	7.9%	伊藤 滋規	15.1%	ヴィクトワールピサ	15.3%	白鳥 久男	16.7%
5	マリークロード	篠谷 葵	19.0%	林 正人	25.4%	バトルブラン	27.0%	栗坂 崇	15.0%

複勝率

馬番	馬名	騎手	複勝率	調教師	複勝率	種牡馬	複勝率	馬主	複勝率
1	ケリードラゴン	森 泰斗	51.9%	斉藤 敏	24.1%	ネオヴァンドーム	23.1%	矢口 龍彦	41.4%
2	ヤギリエビファクン	矢野 貴之	48.9%	張田 京	46.5%	エビファネイア	39.4%	内田 ヤエ子	60.0%
3	トミケンミステリオ	野畑 凌	27.8%	伊藤 滋規	25.2%	トゥザグローリー	28.1%	シグラップ・マネジメ	19.0%
4	グローリーエックス	濱田 達也	10.7%	伊藤 滋規	25.2%	ヴィクトワールピサ	22.4%	白鳥 久男	33.3%
5	マリークロード	篠谷 葵	27.6%	林 正人	37.3%	バトルブラン	41.9%	栗坂 崇	30.0%

2023年6月23日 3回5日 船橋 6R

ナチュラル8 C2 八 C2 九 (17:15発走)

騎手+種牡馬

馬番	馬名	合算
1	ケリードラゴン	18.2%
2	ヤギリエビファクン	17.3%
5	マリークロード	14.4%
4	グローリーエックス	6.4%
3	トミケンミステリオ	5.1%

2023年6月23日	船橋7R 手賀沼特別
------------	------------

テクニカル6	ptn1
--------	------

馬連決着率			3連複決着率		
上位3頭	上位6頭	上位9頭	上位3頭	上位6頭	上位9頭
17%	54%	80%	4%	33%	68%

◆推定オッズ&推定確率

馬番	オッズ	馬名	勝率	連対率	複勝率	単回収値	複回収値
1	125.0	クィーンズヒル	0.8%	2.3%	5.4%	46	55
2	125.0	キャッスルバジオウ	0.8%	2.0%	4.9%	50	65
3	15.4	ビッグリュウオー	6.5%	16.1%	24.8%	82	70
4	18.2	アクセルオーソ	5.5%	12.2%	21.3%	84	71
5	10.2	ルナテンソウマオ	9.8%	23.4%	38.1%	70	74
6	6.1	ギフテッドキング	16.3%	34.5%	52.8%	73	81
7	41.7	セザンディーヴァ	2.4%	6.6%	13.5%	62	80
8	6.4	ナリノヴァニーユ	15.6%	33.7%	50.0%	89	80
9	71.4	ガーベランクイーン	1.4%	3.7%	9.1%	47	64
10	9.4	サイレントウルフ	10.6%	21.8%	34.1%	85	76
11	3.6	セクシーコマンドー	28.1%	46.5%	60.9%	82	85

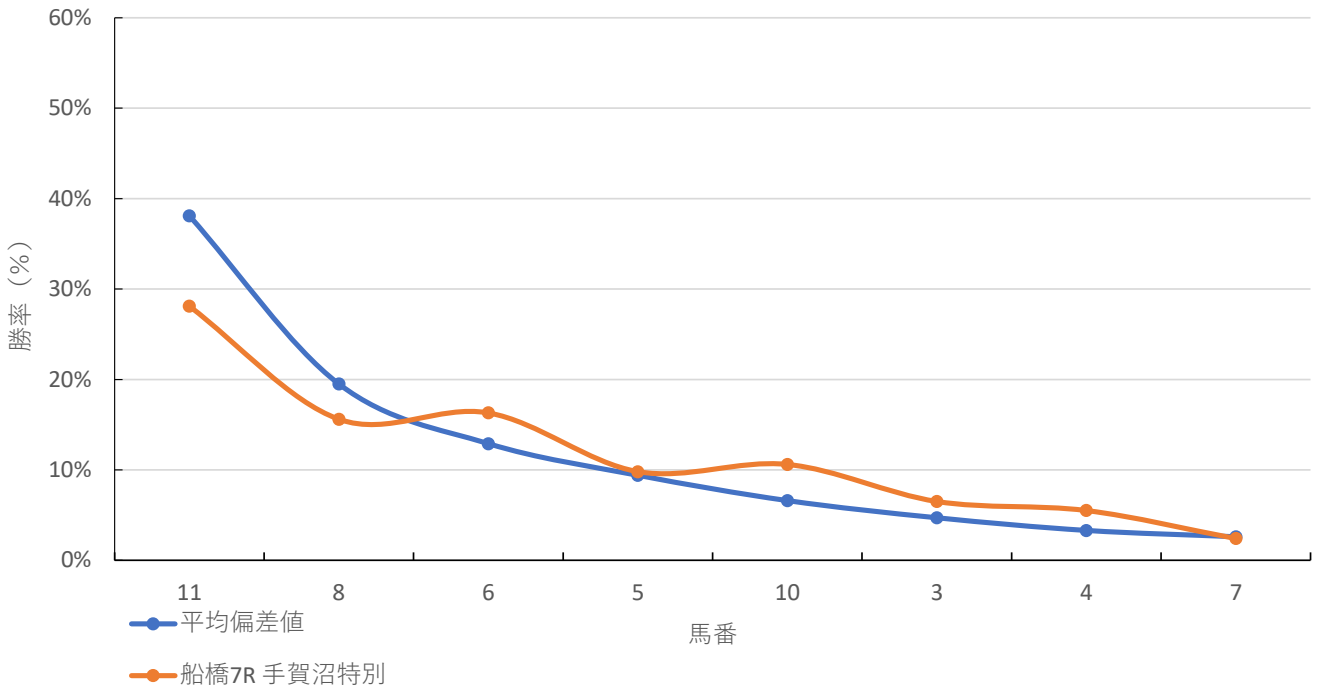
◆推定馬連オッズ&推定決着率

◆推定3連複オッズ&推定決着率

馬番	オッズ	推定決着率	馬番	オッズ	推定決着率
8-11	8.5	11.8%	6-8-11	9.6	10.5%
6-11	8.9	11.2%	5-8-11	14.4	7.0%
5-11	14.1	7.1%	5-6-11	16.3	6.1%
6-8	14.3	7.0%	8-10-11	19.3	5.2%
10-11	16.4	6.1%	6-10-11	22.8	4.4%
5-6	20.6	4.8%	5-6-8	24.9	4.0%
5-8	21.1	4.7%	3-8-11	26.5	3.8%
3-11	22.3	4.5%	3-6-11	31.3	3.2%
8-10	22.7	4.4%	5-10-11	31.6	3.2%
4-11	29.4	3.4%	4-8-11	38.6	2.6%

※実オッズが推定オッズより高いと期待値が100%を超えます

船橋7R 手賀沼特別



2023年6月23日 3回5日 船橋 7R

手賀沼特別 3歳 3歳

396.0万以上 (17:50発走)

ダート・左 1600m

勝率

馬番	馬名	騎手	勝率	調教師	勝率	種牡馬	勝率	馬主	勝率
1	クィーンズヒル	矢野 貴之	18.5%	岡林 光浩	10.2%	カレンブラックヒル	3.1%	ユートピア牧場	0.0%
2	キャッスルバジオウ	篠谷 葵	6.9%	渋谷 信博	3.5%	ロージズインメイ	13.3%	城市 公	6.7%
3	ビッグリュウオー	笹川 翼	11.0%	米谷 康秀	9.6%	ビッグアーサー	0.0%	西村 健	5.9%
4	アクセルオーソ	川島 正太郎	6.1%	坂本 昇	9.6%	フリオーソ	7.4%	藤木 隆之	0.0%
5	ルナテンソウマオ	張田 昂	11.5%	林 幻	13.2%	デクラレーションオブウォー	0.0%	松谷 翔太	5.9%
6	ギフテッドキング	山口 達弥	6.5%	林 正人	7.8%	ヴィクトワールピサ	7.3%	ウエスト・フォレスト・ステ	0.0%
7	セザンディーヴァ	小杉 亮	5.1%	矢内 博	5.8%	ローレルグレイロ	3.1%	瀬山 孝一	12.5%
8	ナリノヴァニージュ	町田 直希	6.6%	岡林 光浩	10.2%	グランデツァ	0.0%	成塚 清志	0.0%
9	ガーベランクイーン	山中 悠希	5.4%	佐藤 裕太	20.3%	ストロングリターン	4.6%	桑野 隆司	50.0%
10	サイレントウルフ	本橋 孝太	7.1%	張田 京	13.0%	リーチザクラウン	3.3%	中辻 明	0.0%
11	セクシーコマンドー	田中 力	5.5%	左海 誠二	0.0%	ビーチパトロール	0.0%	山口 裕介	1.3%

連対率

馬番	馬名	騎手	連対率	調教師	連対率	種牡馬	連対率	馬主	連対率
1	クィーンズヒル	矢野 貴之	30.5%	岡林 光浩	22.3%	カレンブラックヒル	15.6%	ユートピア牧場	16.7%
2	キャッスルバジオウ	篠谷 葵	15.5%	渋谷 信博	7.8%	ロージズインメイ	21.3%	城市 公	13.3%
3	ビッグリュウオー	笹川 翼	20.5%	米谷 康秀	23.5%	ビッグアーサー	0.0%	西村 健	11.8%
4	アクセルオーソ	川島 正太郎	13.2%	坂本 昇	19.2%	フリオーソ	18.3%	藤木 隆之	14.3%
5	ルナテンソウマオ	張田 昂	20.4%	林 幻	23.5%	デクラレーションオブウォー	0.0%	松谷 翔太	5.9%
6	ギフテッドキング	山口 達弥	15.4%	林 正人	17.5%	ヴィクトワールピサ	17.1%	ウエスト・フォレスト・ステ	0.0%
7	セザンディーヴァ	小杉 亮	14.5%	矢内 博	18.7%	ローレルグレイロ	31.3%	瀬山 孝一	12.5%
8	ナリノヴァニージュ	町田 直希	15.4%	岡林 光浩	22.3%	グランデツァ	0.0%	成塚 清志	0.0%
9	ガーベランクイーン	山中 悠希	5.4%	佐藤 裕太	31.3%	ストロングリターン	12.3%	桑野 隆司	50.0%
10	サイレントウルフ	本橋 孝太	17.2%	張田 京	24.5%	リーチザクラウン	3.3%	中辻 明	0.0%
11	セクシーコマンドー	田中 力	5.5%	左海 誠二	0.0%	ビーチパトロール	0.0%	山口 裕介	9.2%

複勝率

馬番	馬名	騎手	複勝率	調教師	複勝率	種牡馬	複勝率	馬主	複勝率
1	クィーンズヒル	矢野 貴之	41.0%	岡林 光浩	34.6%	カレンブラックヒル	18.8%	ユートピア牧場	66.7%
2	キャッスルバジオウ	篠谷 葵	22.4%	渋谷 信博	15.6%	ロージズインメイ	26.0%	城市 公	23.3%
3	ビッグリュウオー	笹川 翼	33.7%	米谷 康秀	34.8%	ビッグアーサー	0.0%	西村 健	35.3%
4	アクセルオーソ	川島 正太郎	19.8%	坂本 昇	31.5%	フリオーソ	28.0%	藤木 隆之	14.3%
5	ルナテンソウマオ	張田 昂	30.9%	林 幻	36.8%	デクラレーションオブウォー	0.0%	松谷 翔太	11.8%
6	ギフテッドキング	山口 達弥	20.9%	林 正人	27.6%	ヴィクトワールピサ	26.8%	ウエスト・フォレスト・ステ	0.0%
7	セザンディーヴァ	小杉 亮	21.7%	矢内 博	24.5%	ローレルグレイロ	37.5%	瀬山 孝一	12.5%
8	ナリノヴァニージュ	町田 直希	22.0%	岡林 光浩	34.6%	グランデツァ	33.3%	成塚 清志	30.0%
9	ガーベランクイーン	山中 悠希	13.5%	佐藤 裕太	42.3%	ストロングリターン	20.0%	桑野 隆司	50.0%
10	サイレントウルフ	本橋 孝太	24.3%	張田 京	34.7%	リーチザクラウン	10.0%	中辻 明	0.0%
11	セクシーコマンドー	田中 力	12.7%	左海 誠二	0.0%	ビーチパトロール	0.0%	山口 裕介	13.2%

2023年6月23日 3回5日 船橋 7R

手賀沼特別 3歳 3歳

—

396.0万以上 (17:50発走)

騎手+種牡馬

馬番	馬名	合算
1	クィーンズヒル	10.8%
2	キャッスルバジオウ	10.1%
6	ギフトッドキング	6.9%
4	アクセルオーソ	6.8%
5	ルナデンソウマオ	5.8%
3	ビッグリュウオー	5.5%
10	サイレントウルフ	5.2%
9	ガーベランクイーン	5.0%
7	セザンディーヴァ	4.1%
8	ナリノヴァニージュ	3.3%
11	セクシーコマンドー	2.7%

馬連決着率			3連複決着率		
上位3頭	上位6頭	上位9頭	上位3頭	上位6頭	上位9頭
32%	69%	88%	8%	48%	78%

◆推定オッズ&推定確率

馬番	オッズ	馬名	勝率	連対率	複勝率	単回収値	複回収値
1	6.8	メンタイマヨ	14.7%	29.8%	45.8%	94	83
2	3.6	ジャックオレンジ	28.1%	46.5%	60.9%	82	85
3	34.5	アドマイヤブリヴ	2.9%	10.4%	21.1%	60	60
4	3.8	ベルフリップ	26.1%	47.8%	64.6%	74	78
5	6.7	マイクハージュ	14.9%	30.8%	46.0%	85	76

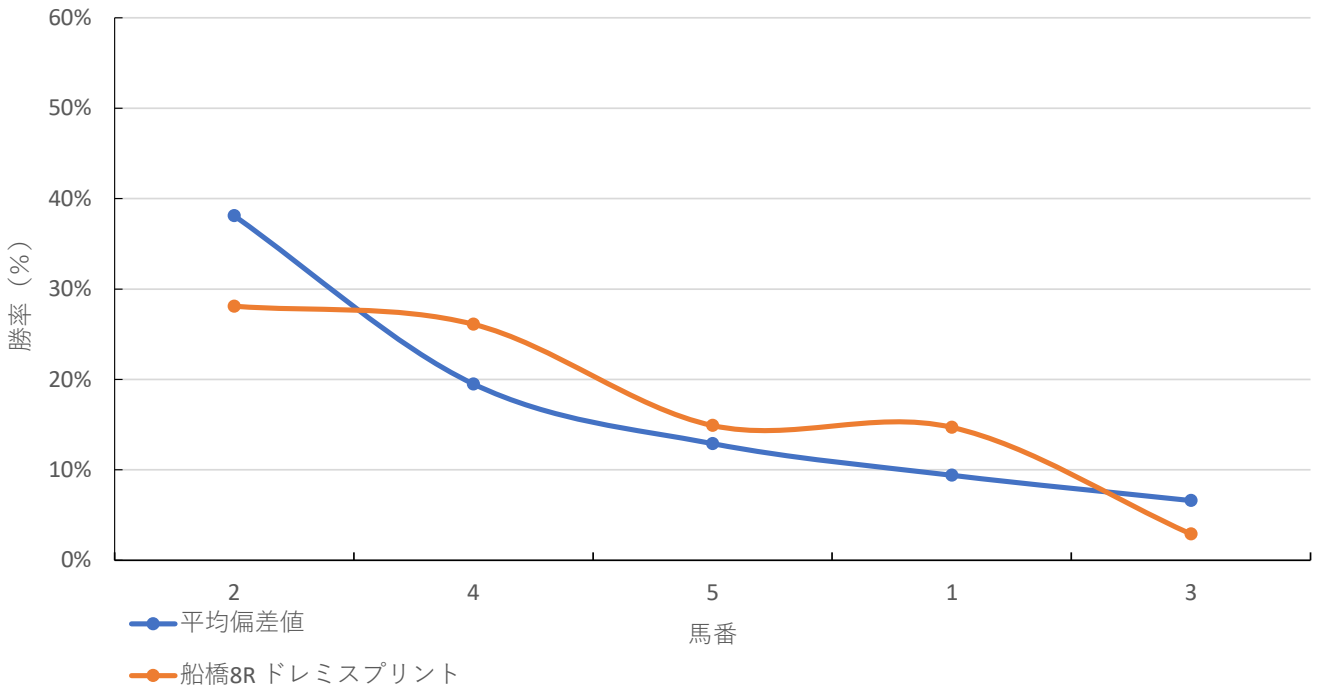
◆推定馬連オッズ&推定決着率

◆推定3連複オッズ&推定決着率

馬番	オッズ	推定決着率	馬番	オッズ	推定決着率
2-4	6.0	16.7%			
2-5	10.0	10.0%	2-4-5	8.5	11.8%
1-2	11.1	9.0%	1-2-4	9.2	10.8%
4-5	11.3	8.8%	1-2-5	15.6	6.4%
1-4	11.7	8.5%	1-4-5	18.4	5.4%
1-5	18.2	5.5%	2-3-4	24.1	4.2%
3-4	33.5	3.0%	2-3-5	42.3	2.4%
2-3	34.5	2.9%	1-2-3	42.5	2.4%

※実オッズが推定オッズより高いと期待値が100%を超えます

船橋8R ドレミスプリント



2023年6月23日 3回5日 船橋 8R

ドレミスプリント B 1

選抜馬 (18:25発走)

ダート・左 1200m

勝率

馬番	馬名	騎手	勝率	調教師	勝率	種牡馬	勝率	馬主	勝率
1	メンタイムヨ	新原 周馬	5.3%	林 隆之	3.7%	シニスターミニスター	14.0%	程田 真司	25.0%
2	ジャックオレンジ	和田 謙治	7.0%	新井 清重	15.5%	ノボジャック	32.5%	Y G Gホースクラブ	17.9%
3	アドマイヤブリヴ	濱田 達也	2.5%	川島 正一	20.4%	ルーラーシップ	14.8%	近藤 句子	0.0%
4	ベルフリップ	御神本 訓史	27.3%	新井 清重	15.5%	ヘニーヒューズ	22.5%	ラ・メール	18.8%
5	マイクハージュ	木間塚 龍馬	2.5%	川島 正一	20.4%	シニスターミニスター	14.0%	安川 幸彦	15.9%

連対率

馬番	馬名	騎手	連対率	調教師	連対率	種牡馬	連対率	馬主	連対率
1	メンタイムヨ	新原 周馬	8.8%	林 隆之	13.4%	シニスターミニスター	23.2%	程田 真司	37.5%
2	ジャックオレンジ	和田 謙治	18.9%	新井 清重	27.1%	ノボジャック	58.8%	Y G Gホースクラブ	32.1%
3	アドマイヤブリヴ	濱田 達也	12.7%	川島 正一	33.2%	ルーラーシップ	18.5%	近藤 句子	0.0%
4	ベルフリップ	御神本 訓史	45.0%	新井 清重	27.1%	ヘニーヒューズ	39.2%	ラ・メール	37.5%
5	マイクハージュ	木間塚 龍馬	8.2%	川島 正一	33.2%	シニスターミニスター	23.2%	安川 幸彦	27.3%

複勝率

馬番	馬名	騎手	複勝率	調教師	複勝率	種牡馬	複勝率	馬主	複勝率
1	メンタイムヨ	新原 周馬	19.3%	林 隆之	22.0%	シニスターミニスター	33.8%	程田 真司	62.5%
2	ジャックオレンジ	和田 謙治	29.3%	新井 清重	37.0%	ノボジャック	67.5%	Y G Gホースクラブ	35.7%
3	アドマイヤブリヴ	濱田 達也	22.6%	川島 正一	46.4%	ルーラーシップ	18.5%	近藤 句子	0.0%
4	ベルフリップ	御神本 訓史	55.7%	新井 清重	37.0%	ヘニーヒューズ	50.0%	ラ・メール	56.3%
5	マイクハージュ	木間塚 龍馬	17.7%	川島 正一	46.4%	シニスターミニスター	33.8%	安川 幸彦	38.6%

2023年6月23日 3回5日 船橋 8R

ドレミスプリント B 1

選抜馬 (18:25発走)

騎手+種牡馬

馬番	馬名	合算
4	ヘルフリップ	24.9%
2	ジャックオレンジ	19.8%
1	メンタイムヨ	9.6%
3	アドマイヤブリヴ	8.6%
5	マイクハージュ	8.3%

2023年6月23日	船橋9R 荷風特別
------------	-----------

テクニカル6	ptn3
--------	------

馬連決着率			3連複決着率		
上位3頭	上位6頭	上位9頭	上位3頭	上位6頭	上位9頭
27%	65%	86%	6%	44%	75%

◆推定オッズ&推定確率

馬番	オッズ	馬名	勝率	連対率	複勝率	単回収値	複回収値
1	3.6	ダヴィンチ	28.1%	46.5%	60.9%	82	85
2	25.6	ベルウッドアサヒ	3.9%	9.8%	16.9%	74	67
3	25.6	パノラミック	3.9%	10.9%	19.9%	78	69
4	41.7	グリーンライズ	2.4%	6.6%	13.5%	62	80
5	6.1	キングオブカズ	16.3%	34.5%	52.8%	73	81
6	71.4	アンファンドディユ	1.4%	3.7%	9.1%	47	64
7	500.0	ラブシックボッサ	0.0%	2.1%	3.6%	0	66
8	45.5	レーヴ	2.2%	4.6%	8.2%	196	85
9	166.7	エミーズミツオー	0.6%	2.9%	6.4%	24	93
10	10.2	アルバストラコ	9.8%	23.4%	38.1%	70	74
11	15.4	ナヴィリオ	6.5%	15.8%	28.4%	84	78
12	6.0	チェンカーン	16.6%	38.1%	53.4%	71	80

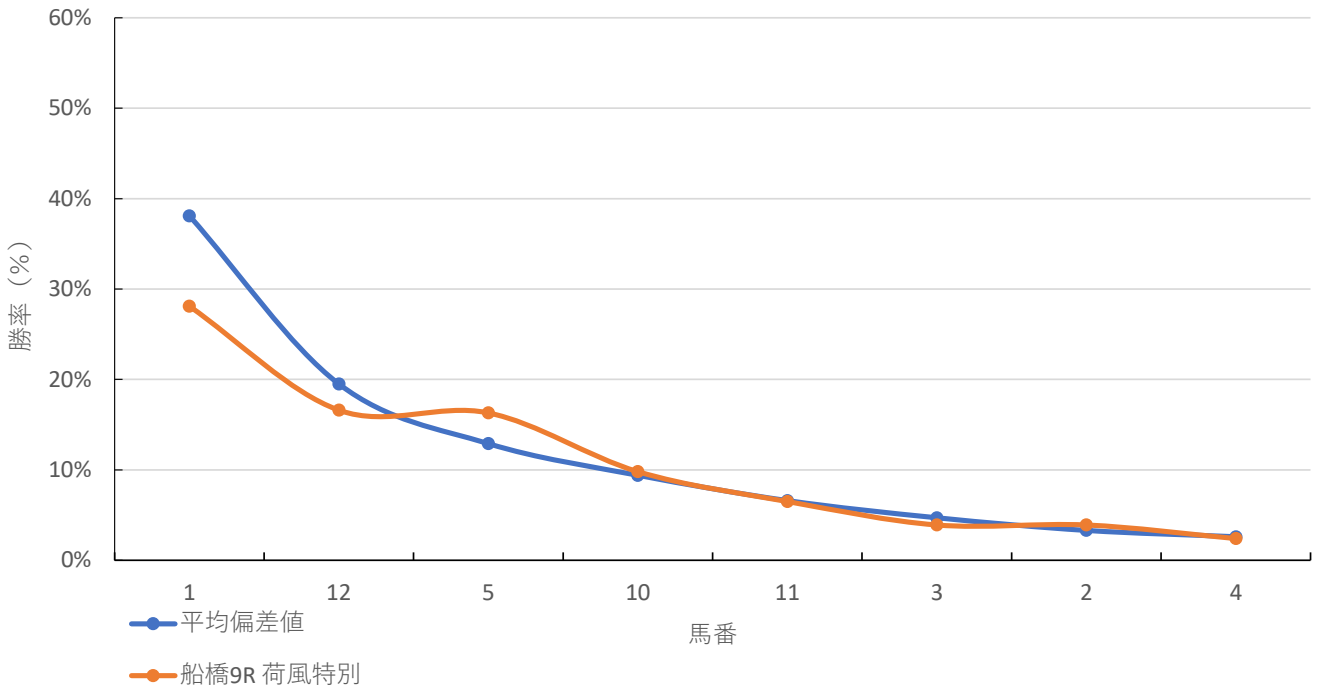
◆推定馬連オッズ&推定決着率

◆推定3連複オッズ&推定決着率

馬番	オッズ	推定決着率	馬番	オッズ	推定決着率
1-12	7.5	13.3%	1-5-12	9.0	11.2%
1-5	8.9	11.2%	1-10-12	13.5	7.4%
5-12	12.7	7.9%	1-5-10	16.3	6.1%
1-10	14.1	7.1%	1-11-12	21.7	4.6%
10-12	18.7	5.3%	5-10-12	23.3	4.3%
5-10	20.6	4.8%	1-5-11	27.4	3.7%
1-11	22.7	4.4%	1-3-12	30.9	3.2%
11-12	27.7	3.6%	1-10-11	37.9	2.6%
1-3	32.9	3.0%	1-3-5	39.1	2.6%
1-2	36.6	2.7%	1-2-12	45.5	2.2%

※実オッズが推定オッズより高いと期待値が100%を超えます

船橋9R 荷風特別



2023年6月23日 3回5日 船橋 9R

荷風特別 C1 - (19:00発走)

ダート・左 1600m

勝率

馬番	馬名	騎手	勝率	調教師	勝率	種牡馬	勝率	馬主	勝率
1	ダヴィンチ	和田 諒治	4.9%	林 幻	13.2%	トランセンド	14.5%	リノレーシング	25.0%
2	ベルウッドアサヒ	矢野 貴之	18.5%	石井 勝男	4.2%	ルーラーシップ	7.3%	木村 都是	0.0%
3	パノラミック	本橋 孝太	7.1%	渡邊 貴光	14.6%	モンテロソ	6.7%	レックス	16.0%
4	グリーンライズ	沢田 龍哉	6.5%	矢野 義幸	11.9%	パイロ	10.8%	加藤 興一	0.0%
5	キングオブカズ	本田 正重	10.7%	新井 清重	9.6%	アドマイヤマックス	8.2%	石井 智	7.1%
6	アンファンドデュ	笹川 翼	11.0%	米谷 康秀	9.6%	ヘニーヒューズ	9.4%	エッジ	9.6%
7	ラブシックボッサ	木間塚 龍馬	2.6%	伊藤 滋規	7.4%	イスラボニータ	0.0%	滋友会	0.0%
8	レーヴ	川島 正太郎	6.1%	矢内 博	5.8%	セレン	7.1%	山口 圭子	6.1%
9	エミーズミツオー	笠野 雄大	5.7%	佐藤 裕太	20.3%	メイショウボラー	3.0%	織戸 眞男	0.0%
10	アルバストラコ	張田 昂	11.5%	山田 信大	15.4%	Camelot	0.0%	西村 健	5.9%
11	ナヴィリオ	森 泰斗	22.3%	米谷 康秀	9.6%	ジャスタウェイ	12.1%	マフィン	4.8%
12	チェンカーン	御神本 訓史	25.1%	川島 正一	16.8%	フリオーソ	7.4%	大久保 俊	0.0%

連対率

馬番	馬名	騎手	連対率	調教師	連対率	種牡馬	連対率	馬主	連対率
1	ダヴィンチ	和田 諒治	14.2%	林 幻	23.5%	トランセンド	27.5%	リノレーシング	25.0%
2	ベルウッドアサヒ	矢野 貴之	30.5%	石井 勝男	11.0%	ルーラーシップ	12.7%	木村 都是	0.0%
3	パノラミック	本橋 孝太	17.2%	渡邊 貴光	25.8%	モンテロソ	12.0%	レックス	27.5%
4	グリーンライズ	沢田 龍哉	13.7%	矢野 義幸	20.6%	パイロ	19.6%	加藤 興一	0.0%
5	キングオブカズ	本田 正重	22.8%	新井 清重	19.1%	アドマイヤマックス	18.0%	石井 智	21.4%
6	アンファンドデュ	笹川 翼	20.5%	米谷 康秀	23.5%	ヘニーヒューズ	17.0%	エッジ	18.1%
7	ラブシックボッサ	木間塚 龍馬	7.7%	伊藤 滋規	16.0%	イスラボニータ	14.3%	滋友会	0.0%
8	レーヴ	川島 正太郎	13.2%	矢内 博	18.7%	セレン	14.3%	山口 圭子	12.1%
9	エミーズミツオー	笠野 雄大	9.3%	佐藤 裕太	31.3%	メイショウボラー	7.1%	織戸 眞男	0.0%
10	アルバストラコ	張田 昂	20.4%	山田 信大	27.1%	Camelot	0.0%	西村 健	11.8%
11	ナヴィリオ	森 泰斗	39.1%	米谷 康秀	23.5%	ジャスタウェイ	21.2%	マフィン	14.3%
12	チェンカーン	御神本 訓史	43.8%	川島 正一	29.7%	フリオーソ	18.3%	大久保 俊	33.3%

複勝率

馬番	馬名	騎手	複勝率	調教師	複勝率	種牡馬	複勝率	馬主	複勝率
1	ダヴィンチ	和田 諒治	22.7%	林 幻	36.8%	トランセンド	40.6%	リノレーシング	50.0%
2	ベルウッドアサヒ	矢野 貴之	41.0%	石井 勝男	19.5%	ルーラーシップ	23.6%	木村 都是	0.0%
3	パノラミック	本橋 孝太	24.3%	渡邊 貴光	35.4%	モンテロソ	21.3%	レックス	34.8%
4	グリーンライズ	沢田 龍哉	23.8%	矢野 義幸	31.4%	パイロ	27.5%	加藤 興一	0.0%
5	キングオブカズ	本田 正重	32.7%	新井 清重	32.0%	アドマイヤマックス	31.1%	石井 智	31.0%
6	アンファンドデュ	笹川 翼	33.7%	米谷 康秀	34.8%	ヘニーヒューズ	26.4%	エッジ	24.1%
7	ラブシックボッサ	木間塚 龍馬	10.3%	伊藤 滋規	20.6%	イスラボニータ	14.3%	滋友会	0.0%
8	レーヴ	川島 正太郎	19.8%	矢内 博	24.5%	セレン	17.9%	山口 圭子	18.2%
9	エミーズミツオー	笠野 雄大	18.6%	佐藤 裕太	42.3%	メイショウボラー	13.1%	織戸 眞男	0.0%
10	アルバストラコ	張田 昂	30.9%	山田 信大	42.1%	Camelot	0.0%	西村 健	35.3%
11	ナヴィリオ	森 泰斗	54.6%	米谷 康秀	34.8%	ジャスタウェイ	30.3%	マフィン	23.8%
12	チェンカーン	御神本 訓史	52.5%	川島 正一	40.9%	フリオーソ	28.0%	大久保 俊	33.3%

2023年6月23日 3回5日 船橋 9R

荷風特別 C1 - (19:00発走)

騎手+種牡馬

馬番	馬名	合算
11	ナヴィリオ	17.2%
12	チェンカーン	16.3%
2	ベルウッドアサヒ	12.9%
6	アンファンドディユ	10.2%
1	ダヴィンチ	9.7%
5	キングオブカズ	9.5%
4	グリーンライズ	8.7%
3	パノラミック	6.9%
8	レーヴ	6.6%
10	アルバストラコ	5.8%
9	エミーズミツオー	4.4%
7	ラブシックボッサ	1.3%

2023年6月23日

船橋10R サマーダッシュ

テクニカル6

ptn2

馬連決着率			3連複決着率		
上位3頭	上位6頭	上位9頭	上位3頭	上位6頭	上位9頭
21%	61%	83%	5%	39%	72%

◆推定オッズ&推定確率

馬番	オッズ	馬名	勝率	連対率	複勝率	単回収値	複回収値
1	6.6	モンゲーアラシ	15.2%	29.3%	46.6%	109	86
2	41.7	マイネルアルザス	2.4%	6.6%	13.5%	62	80
3	1.6	ルーリング	64.5%	81.1%	87.4%	88	93
4	10.2	ラッキーストーリー	9.8%	23.4%	38.1%	70	74
5	9.4	スマイルチャージ	10.6%	21.8%	34.1%	85	76
6	18.2	トリプルアクセル	5.5%	12.2%	21.3%	84	71
7	125.0	リッチアロマ	0.8%	2.3%	5.4%	46	55
8	15.4	マサノエンペラー	6.5%	16.1%	24.8%	82	70
9	71.4	ランスオブミュージズ	1.4%	3.7%	9.1%	47	64
10	10.2	ヒットガール	9.8%	24.1%	39.6%	67	72

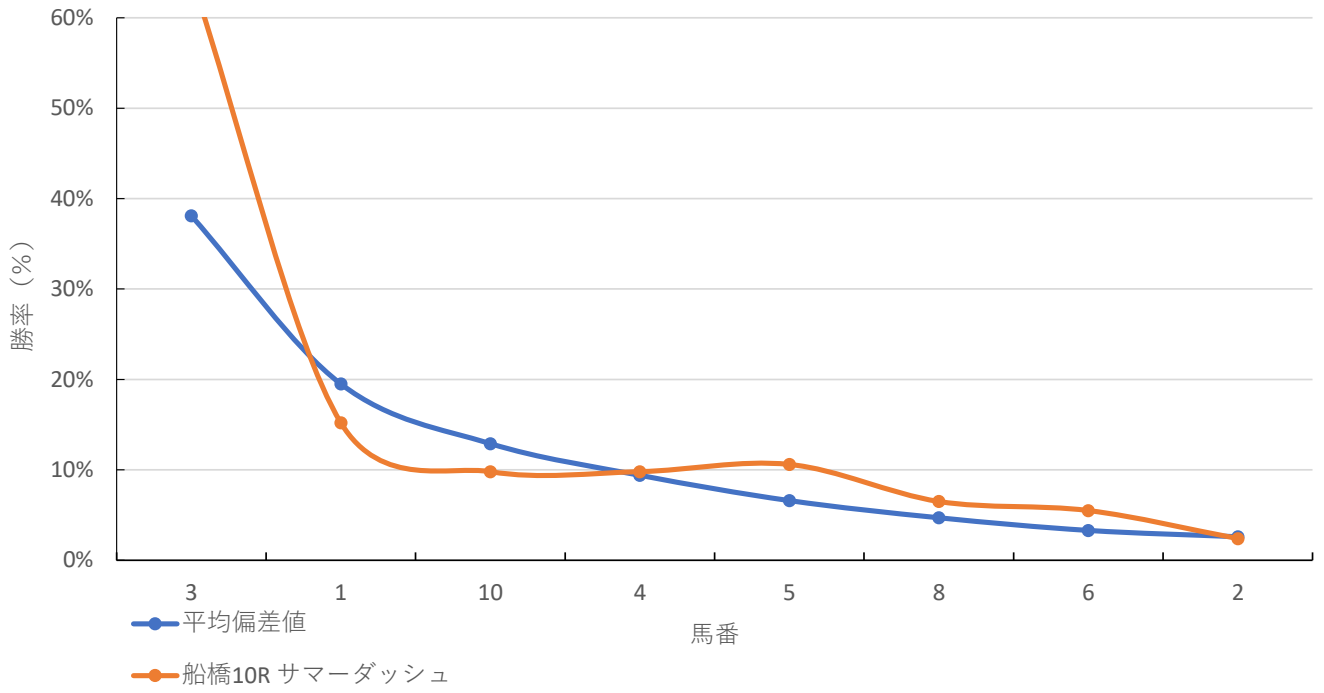
◆推定馬連オッズ&推定決着率

◆推定3連複オッズ&推定決着率

馬番	オッズ	推定決着率	馬番	オッズ	推定決着率
1-3	5.6	17.8%	1-3-10	9.5	10.5%
3-10	7.3	13.7%	1-3-4	10.7	9.3%
3-4	8.1	12.3%	1-3-5	14.4	6.9%
3-5	9.4	10.6%	3-4-10	15.2	6.6%
3-8	12.8	7.8%	1-3-8	19.8	5.1%
3-6	16.8	5.9%	3-5-10	21.2	4.7%
1-10	23.6	4.2%	3-4-5	22.0	4.5%
1-4	24.3	4.1%	1-3-6	28.8	3.5%
1-5	26.1	3.8%	3-8-10	29.1	3.4%
4-10	29.6	3.4%	1-4-10	35.6	2.8%

※実オッズが推定オッズより高いと期待値が100%を超えます

船橋10R サマーダッシュ



2023年6月23日 3回5日 船橋 10R

サマーダッシュ B3

C1

選抜馬 (19:35発走)

ダート・左 1000m

勝率

馬番	馬名	騎手	勝率	調教師	勝率	種牡馬	勝率	馬主	勝率
1	モンゲーアラシ	野畑 凌	12.5%	鈴木 義久	16.0%	アメリカンペイトリオット	33.3%	須山 悟至	25.0%
2	マイネルアルガス	石崎 駿	6.9%	岩崎 真樹	0.0%	ラプリーディ	0.0%	鈴木 栄進	0.0%
3	ルーリング	笹川 翼	14.2%	川島 正一	18.8%	ルーラーシップ	25.0%	G1レーシング	50.0%
4	ラッキーストーリー	町田 直希	4.7%	新井 清重	12.2%	コパノリッキー	8.3%	YGGホースクラブ	14.3%
5	スマイルチャージ	木間塚 龍馬	7.7%	川島 正一	18.8%	ベークアバド	23.7%	梅津 公洋	14.3%
6	トリプルアクセル	藤本 現暉	4.5%	山崎 裕也	2.9%	ロージズインメイ	8.3%	下河邊トレーニングセンター	15.0%
7	リッチアロマ	室 陽一朗	0.0%	水野 貴史	7.4%	ジョーカブチーノ	5.6%	シグラップ・マネジメ	3.6%
8	マサノエンペラー	本田 正重	17.6%	張田 京	31.5%	シャンハイボビー	20.0%	古賀 禎彦	50.0%
9	ランスオブミュージズ	本橋 孝太	15.2%	石井 勝男	9.6%	リオンディーズ	8.0%	五影 慶則	0.0%
10	ヒットガール	笠野 雄大	6.9%	山中 尊徳	7.6%	エスポワールシチー	10.4%	田邊 滋久	17.4%

連対率

馬番	馬名	騎手	連対率	調教師	連対率	種牡馬	連対率	馬主	連対率
1	モンゲーアラシ	野畑 凌	12.5%	鈴木 義久	24.0%	アメリカンペイトリオット	55.6%	須山 悟至	25.0%
2	マイネルアルガス	石崎 駿	17.2%	岩崎 真樹	0.0%	ラプリーディ	22.2%	鈴木 栄進	0.0%
3	ルーリング	笹川 翼	27.4%	川島 正一	42.4%	ルーラーシップ	25.0%	G1レーシング	50.0%
4	ラッキーストーリー	町田 直希	16.3%	新井 清重	25.7%	コパノリッキー	25.0%	YGGホースクラブ	14.3%
5	スマイルチャージ	木間塚 龍馬	15.4%	川島 正一	42.4%	ベークアバド	36.8%	梅津 公洋	28.6%
6	トリプルアクセル	藤本 現暉	13.6%	山崎 裕也	23.5%	ロージズインメイ	25.0%	下河邊トレーニングセンター	30.0%
7	リッチアロマ	室 陽一朗	0.0%	水野 貴史	11.1%	ジョーカブチーノ	11.1%	シグラップ・マネジメ	3.6%
8	マサノエンペラー	本田 正重	34.4%	張田 京	46.3%	シャンハイボビー	60.0%	古賀 禎彦	50.0%
9	ランスオブミュージズ	本橋 孝太	21.5%	石井 勝男	16.9%	リオンディーズ	24.0%	五影 慶則	0.0%
10	ヒットガール	笠野 雄大	17.2%	山中 尊徳	15.2%	エスポワールシチー	20.9%	田邊 滋久	30.4%

複勝率

馬番	馬名	騎手	複勝率	調教師	複勝率	種牡馬	複勝率	馬主	複勝率
1	モンゲーアラシ	野畑 凌	25.0%	鈴木 義久	28.0%	アメリカンペイトリオット	55.6%	須山 悟至	50.0%
2	マイネルアルガス	石崎 駿	41.4%	岩崎 真樹	0.0%	ラプリーディ	22.2%	鈴木 栄進	0.0%
3	ルーリング	笹川 翼	35.8%	川島 正一	53.5%	ルーラーシップ	25.0%	G1レーシング	50.0%
4	ラッキーストーリー	町田 直希	18.6%	新井 清重	41.2%	コパノリッキー	41.7%	YGGホースクラブ	42.9%
5	スマイルチャージ	木間塚 龍馬	19.2%	川島 正一	53.5%	ベークアバド	50.0%	梅津 公洋	28.6%
6	トリプルアクセル	藤本 現暉	22.7%	山崎 裕也	41.2%	ロージズインメイ	29.2%	下河邊トレーニングセンター	45.0%
7	リッチアロマ	室 陽一朗	7.7%	水野 貴史	18.5%	ジョーカブチーノ	27.8%	シグラップ・マネジメ	17.9%
8	マサノエンペラー	本田 正重	55.2%	張田 京	56.5%	シャンハイボビー	80.0%	古賀 禎彦	50.0%
9	ランスオブミュージズ	本橋 孝太	31.6%	石井 勝男	28.9%	リオンディーズ	32.0%	五影 慶則	0.0%
10	ヒットガール	笠野 雄大	31.0%	山中 尊徳	31.4%	エスポワールシチー	31.3%	田邊 滋久	34.8%

2023年6月23日 3回5日 船橋 10R

サマーダッシュ B3

C1

選抜馬 (19:35発走)

騎手+種牡馬

馬番	馬名	合算
1	モンゲーアラシ	22.9%
3	ルーリング	19.6%
8	マサノエンペラー	18.8%
5	スマイルチャージ	15.7%
9	ランスオブミューズ	11.6%
10	ヒットガール	8.7%
4	ラッキーストーリー	6.5%
6	トリプルアクセル	6.4%
2	マイネルアルザス	3.4%
7	リッチアロマ	2.8%

2023年6月23日

船橋11R 青柳特別

テクニカル6

ptn5

馬連決着率			3連複決着率		
上位3頭	上位6頭	上位9頭	上位3頭	上位6頭	上位9頭
40%	75%	91%	13%	55%	83%

◆推定オッズ&推定確率

馬番	オッズ	馬名	勝率	連対率	複勝率	単回収値	複回収値
1	4.2	トーキョーサバク	23.8%	45.8%	59.9%	79	83
2	6.7	ホワイトヘッド	14.9%	30.8%	46.0%	85	76
3	83.3	キャッスルブレイヴ	1.2%	3.5%	9.4%	31	57
4	14.9	メイショウタニカゼ	6.7%	16.3%	30.0%	81	73
5	15.4	フクノアルズ	6.5%	16.1%	24.8%	82	70
6	500.0	イテザ	0.0%	2.5%	5.0%	0	64
7	52.6	ピースマッチング	1.9%	6.8%	14.1%	43	60
8	15.4	メタスペクター	6.5%	15.8%	28.4%	84	78
9	125.0	ハディア	0.8%	2.3%	5.4%	46	55
10	2.8	ビクトリーサイト	35.8%	59.2%	72.8%	77	87

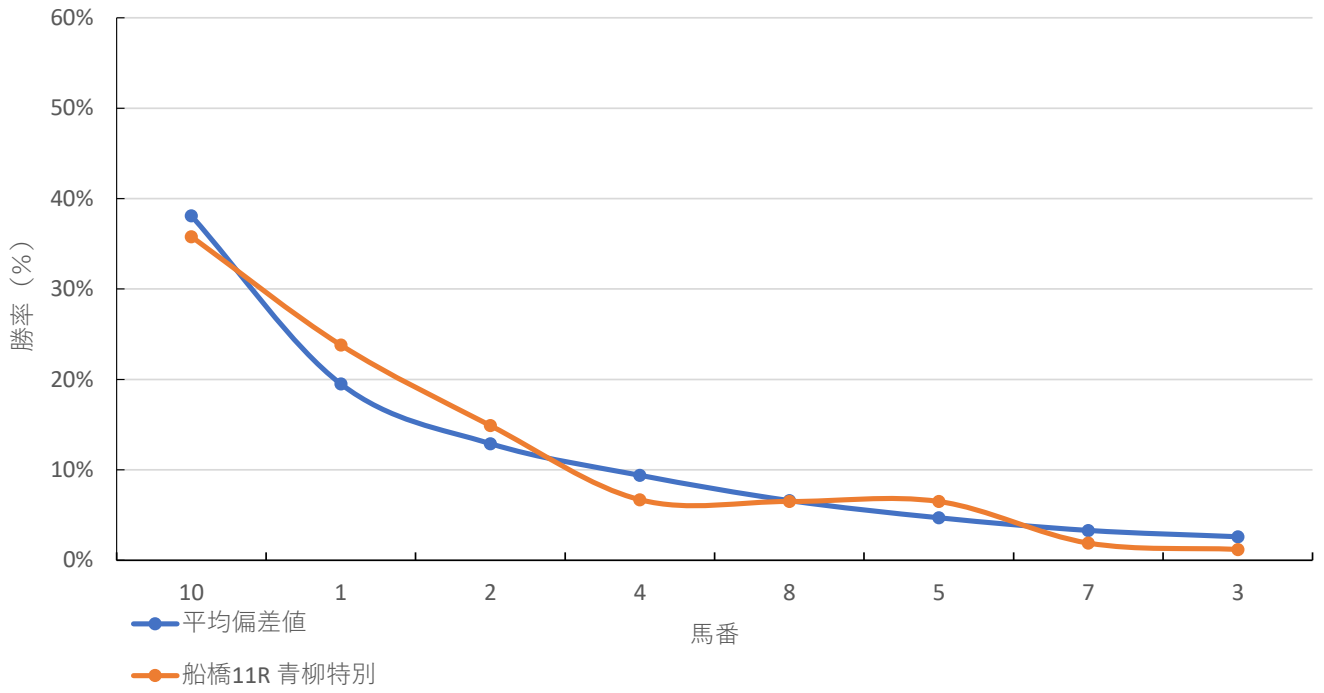
◆推定馬連オッズ&推定決着率

◆推定3連複オッズ&推定決着率

馬番	オッズ	推定決着率	馬番	オッズ	推定決着率
1-10	4.9	20.3%	1-2-10	7.7	13.0%
2-10	7.8	12.8%	1-4-10	12.7	7.8%
1-2	11.8	8.5%	1-8-10	16.1	6.2%
4-10	15.9	6.3%	1-5-10	18.5	5.4%
5-10	17.5	5.7%	2-4-10	19.9	5.0%
8-10	17.8	5.6%	2-8-10	26.3	3.8%
1-4	22.3	4.5%	2-5-10	30.1	3.3%
1-8	23.0	4.3%	1-2-4	30.2	3.3%
2-4	33.2	3.0%	4-8-10	40.3	2.5%
7-10	41.4	2.4%	1-7-10	40.7	2.5%

※実オッズが推定オッズより高いと期待値が100%を超えます

船橋11R 青柳特別



2023年6月23日 3回5日 船橋 11R

青柳特別 B1 - B2 (20:10発走)

ダート・左 1600m

勝率

馬番	馬名	騎手	勝率	調教師	勝率	種牡馬	勝率	馬主	勝率
1	トーキョーサバク	石崎 駿	10.5%	佐藤 裕太	20.3%	Verrazano	45.0%	原 禮子	34.6%
2	ホワイトヘッド	本橋 孝太	7.1%	川島 正一	16.8%	ダンカーク	4.9%	吉田 勝己	17.3%
3	キャッスルブレイヴ	西 啓太	3.8%	渋谷 信博	3.5%	スマートファルコン	9.5%	城市 公	6.7%
4	メイショウタニカゼ	矢野 貴之	18.5%	山田 信大	15.4%	アイルハヴァナザー	16.2%	前田 敏文	17.1%
5	フクノアルズ	笠野 雄大	5.7%	佐藤 裕太	20.3%	アメリカンペイトリオット	20.0%	福島 祐子	25.0%
6	イテザ	川島 正太郎	6.1%	佐々木 清明	9.0%	ペーカバド	19.4%	内藤 好江	12.5%
7	ピースマッチング	本田 正重	10.7%	山下 貴之	3.9%	スウェプトオーバーボード	8.8%	社台レースホース	16.3%
8	メタスペクター	篠谷 葵	6.9%	張田 京	13.0%	ダンカーク	4.9%	松尾 正	0.0%
9	ハディア	臼井 健太郎	6.7%	佐々木 功	8.4%	ローレルグレイロ	3.1%	酒井 孝敏	6.3%
10	ピクトリーサイト	御神本 訓史	25.1%	矢野 義幸	11.9%	プリサイスエンド	6.2%	石瀬 浩三	14.9%

連対率

馬番	馬名	騎手	連対率	調教師	連対率	種牡馬	連対率	馬主	連対率
1	トーキョーサバク	石崎 駿	19.6%	佐藤 裕太	31.3%	Verrazano	55.0%	原 禮子	42.3%
2	ホワイトヘッド	本橋 孝太	17.2%	川島 正一	29.7%	ダンカーク	14.6%	吉田 勝己	32.0%
3	キャッスルブレイヴ	西 啓太	9.4%	渋谷 信博	7.8%	スマートファルコン	21.0%	城市 公	13.3%
4	メイショウタニカゼ	矢野 貴之	30.5%	山田 信大	27.1%	アイルハヴァナザー	25.3%	前田 敏文	20.0%
5	フクノアルズ	笠野 雄大	9.3%	佐藤 裕太	31.3%	アメリカンペイトリオット	20.0%	福島 祐子	25.0%
6	イテザ	川島 正太郎	13.2%	佐々木 清明	16.2%	ペーカバド	27.4%	内藤 好江	21.4%
7	ピースマッチング	本田 正重	22.8%	山下 貴之	17.1%	スウェプトオーバーボード	14.0%	社台レースホース	22.4%
8	メタスペクター	篠谷 葵	15.5%	張田 京	24.5%	ダンカーク	14.6%	松尾 正	0.0%
9	ハディア	臼井 健太郎	11.2%	佐々木 功	17.6%	ローレルグレイロ	31.3%	酒井 孝敏	16.8%
10	ピクトリーサイト	御神本 訓史	43.8%	矢野 義幸	20.6%	プリサイスエンド	13.4%	石瀬 浩三	23.4%

複勝率

馬番	馬名	騎手	複勝率	調教師	複勝率	種牡馬	複勝率	馬主	複勝率
1	トーキョーサバク	石崎 駿	30.1%	佐藤 裕太	42.3%	Verrazano	85.0%	原 禮子	73.1%
2	ホワイトヘッド	本橋 孝太	24.3%	川島 正一	40.9%	ダンカーク	22.0%	吉田 勝己	41.3%
3	キャッスルブレイヴ	西 啓太	20.8%	渋谷 信博	15.6%	スマートファルコン	34.3%	城市 公	23.3%
4	メイショウタニカゼ	矢野 貴之	41.0%	山田 信大	42.1%	アイルハヴァナザー	38.4%	前田 敏文	37.1%
5	フクノアルズ	笠野 雄大	18.6%	佐藤 裕太	42.3%	アメリカンペイトリオット	40.0%	福島 祐子	50.0%
6	イテザ	川島 正太郎	19.8%	佐々木 清明	22.5%	ペーカバド	33.9%	内藤 好江	25.0%
7	ピースマッチング	本田 正重	32.7%	山下 貴之	30.3%	スウェプトオーバーボード	22.8%	社台レースホース	28.6%
8	メタスペクター	篠谷 葵	22.4%	張田 京	34.7%	ダンカーク	22.0%	松尾 正	0.0%
9	ハディア	臼井 健太郎	19.1%	佐々木 功	25.2%	ローレルグレイロ	37.5%	酒井 孝敏	26.3%
10	ピクトリーサイト	御神本 訓史	52.5%	矢野 義幸	31.4%	プリサイスエンド	20.6%	石瀬 浩三	36.2%

2023年6月23日 3回5日 船橋 11R

青柳特別 B 1 - B 2 (20:10発走)

騎手+種牡馬

馬番	馬名	合算
1	トーキョーサバク	27.8%
4	メイショウタニカゼ	17.3%
10	ビクトリーサイト	15.6%
5	フクノアルズ	12.9%
6	イテザ	12.7%
7	ピースマッチング	9.8%
3	キャッスルブレイヴ	6.6%
2	ホワイトヘッド	6.0%
8	メタスペクター	5.9%
9	ハディア	4.9%

2023年6月23日

2023 Jockeys Fest

テクニカル6

ptn2

馬連決着率			3連複決着率		
上位3頭	上位6頭	上位9頭	上位3頭	上位6頭	上位9頭
21%	61%	83%	5%	39%	72%

◆推定オッズ&推定確率

馬番	オッズ	馬名	勝率	連対率	複勝率	単回収値	複回収値
1	3.6	エルラティオ	28.1%	46.5%	60.9%	82	85
2	37.0	ホワイトプレス	2.7%	7.0%	14.0%	180	107
3	40.0	ウインゴライアス	2.5%	5.1%	13.1%	64	82
4	15.4	ラーズグリーズ	6.5%	16.1%	24.8%	82	70
5	500.0	ダイチスマイル	0.0%	2.1%	3.6%	0	66
6	4.2	シントートラノスケ	23.8%	45.8%	59.9%	79	83
7	41.7	ミスターホウジュ	2.4%	6.6%	13.5%	62	80
8	10.2	ブチポワン	9.8%	24.1%	39.6%	67	72
9	15.4	バジガクサフィオ	6.5%	15.8%	28.4%	84	78
10	11.6	エメラルスマイル	8.6%	22.5%	37.4%	89	82
11	166.7	アキノユメヲ	0.6%	2.9%	6.4%	24	93
12	25.6	アミン	3.9%	9.8%	16.9%	74	67

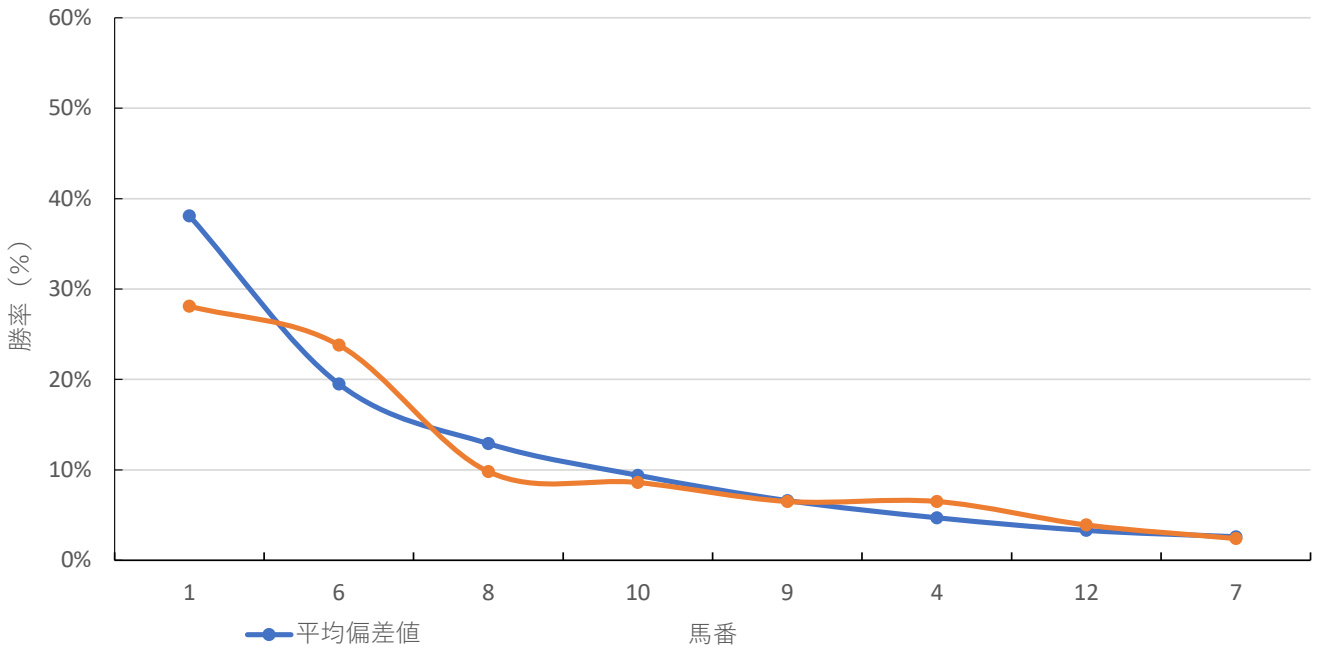
◆推定馬連オッズ&推定決着率

◆推定3連複オッズ&推定決着率

馬番	オッズ	推定決着率	馬番	オッズ	推定決着率
1-6	6.3	16.0%	1-6-8	10.6	9.4%
1-8	12.7	7.8%	1-6-10	12.2	8.2%
1-10	14.7	6.8%	1-6-9	19.3	5.2%
6-8	15.1	6.6%	1-4-6	22.1	4.5%
6-10	16.2	6.2%	1-8-10	22.2	4.5%
1-4	22.3	4.5%	6-8-10	28.2	3.5%
1-9	22.7	4.4%	1-8-9	36.5	2.7%
6-9	23.0	4.3%	1-9-10	38.7	2.6%
8-10	30.7	3.3%	1-6-12	40.6	2.5%
1-12	36.6	2.7%	1-4-8	41.8	2.4%

※実オッズが推定オッズより高いと期待値が100%を超えます

船橋12R 2023 Jockeys Festival



2023年6月23日 3回5日 船橋 12R

2023 Jockeys Festival C3

選抜馬 (20:50発走)

ダート・左 1800m

勝率

馬番	馬名	騎手	勝率	調教師	勝率	種牡馬	勝率	馬主	勝率
1	エルラティオ	木間塚 龍馬	0.0%	八木 正喜	0.0%	ロードカナロア	0.0%	シグラップ・マネジメ	0.0%
2	ホワイトプレス	山中 悠希	0.0%	佐々木 功	11.1%	ベルシャザール	0.0%	青山 郁代	0.0%
3	ウインゴライアス	森 泰斗	18.6%	河津 裕昭	0.0%	ゴスホークケン	0.0%	増澤 一明	0.0%
4	ラズグリーズ	臼井 健太郎	9.1%	工藤 伸輔	0.0%	トゥザグロリー	0.0%	杜の家	0.0%
5	ダイチスマイル	野沢 憲彦	0.0%	佐々木 功	11.1%	メイショウボーラー	14.3%	村岡 暁憲	0.0%
6	シントートラノスケ	庄司 大輔	21.4%	林 幻	0.0%	ルースリンド	0.0%	中野 辰三	0.0%
7	ミスターハウジュ	川島 正太郎	8.7%	新井 清重	0.0%	アドマイヤムーン	0.0%	JPN技研	0.0%
8	ブチボワン	仲野 光馬	0.0%	矢野 義幸	2.8%	トーセンジョーダン	11.1%	三宅 靖夫	0.0%
9	バジガクサフィオ	山口 達弥	4.5%	伊藤 滋規	0.0%	ワールドエース	0.0%	馬事学院	0.0%
10	エメラルスマイル	篠谷 葵	12.5%	佐々木 清明	9.1%	フェノームノ	28.6%	高橋 勉	0.0%
11	アキノコユメヲ	張田 昂	5.6%	新井 健児	0.0%	オーシャンブルー	0.0%	門別 正	0.0%
12	アミン	西村 栄喜	11.1%	富田 敏男	0.0%	ストロングリターン	0.0%	富田 藤男	0.0%

連対率

馬番	馬名	騎手	連対率	調教師	連対率	種牡馬	連対率	馬主	連対率
1	エルラティオ	木間塚 龍馬	9.1%	八木 正喜	0.0%	ロードカナロア	0.0%	シグラップ・マネジメ	0.0%
2	ホワイトプレス	山中 悠希	16.7%	佐々木 功	14.8%	ベルシャザール	5.6%	青山 郁代	0.0%
3	ウインゴライアス	森 泰斗	37.3%	河津 裕昭	0.0%	ゴスホークケン	0.0%	増澤 一明	0.0%
4	ラズグリーズ	臼井 健太郎	9.1%	工藤 伸輔	16.7%	トゥザグロリー	11.1%	杜の家	0.0%
5	ダイチスマイル	野沢 憲彦	0.0%	佐々木 功	14.8%	メイショウボーラー	14.3%	村岡 暁憲	0.0%
6	シントートラノスケ	庄司 大輔	35.7%	林 幻	0.0%	ルースリンド	0.0%	中野 辰三	0.0%
7	ミスターハウジュ	川島 正太郎	13.0%	新井 清重	0.0%	アドマイヤムーン	0.0%	JPN技研	0.0%
8	ブチボワン	仲野 光馬	0.0%	矢野 義幸	11.1%	トーセンジョーダン	11.1%	三宅 靖夫	0.0%
9	バジガクサフィオ	山口 達弥	4.5%	伊藤 滋規	18.2%	ワールドエース	0.0%	馬事学院	0.0%
10	エメラルスマイル	篠谷 葵	12.5%	佐々木 清明	18.2%	フェノームノ	71.4%	高橋 勉	0.0%
11	アキノコユメヲ	張田 昂	22.2%	新井 健児	0.0%	オーシャンブルー	0.0%	門別 正	0.0%
12	アミン	西村 栄喜	11.1%	富田 敏男	0.0%	ストロングリターン	0.0%	富田 藤男	0.0%

複勝率

馬番	馬名	騎手	複勝率	調教師	複勝率	種牡馬	複勝率	馬主	複勝率
1	エルラティオ	木間塚 龍馬	18.2%	八木 正喜	0.0%	ロードカナロア	0.0%	シグラップ・マネジメ	0.0%
2	ホワイトプレス	山中 悠希	16.7%	佐々木 功	14.8%	ベルシャザール	11.1%	青山 郁代	0.0%
3	ウインゴライアス	森 泰斗	47.5%	河津 裕昭	0.0%	ゴスホークケン	0.0%	増澤 一明	0.0%
4	ラズグリーズ	臼井 健太郎	27.3%	工藤 伸輔	16.7%	トゥザグロリー	22.2%	杜の家	0.0%
5	ダイチスマイル	野沢 憲彦	0.0%	佐々木 功	14.8%	メイショウボーラー	14.3%	村岡 暁憲	0.0%
6	シントートラノスケ	庄司 大輔	35.7%	林 幻	0.0%	ルースリンド	0.0%	中野 辰三	0.0%
7	ミスターハウジュ	川島 正太郎	17.4%	新井 清重	9.5%	アドマイヤムーン	22.2%	JPN技研	0.0%
8	ブチボワン	仲野 光馬	0.0%	矢野 義幸	18.1%	トーセンジョーダン	11.1%	三宅 靖夫	0.0%
9	バジガクサフィオ	山口 達弥	4.5%	伊藤 滋規	36.4%	ワールドエース	0.0%	馬事学院	0.0%
10	エメラルスマイル	篠谷 葵	25.0%	佐々木 清明	36.4%	フェノームノ	71.4%	高橋 勉	0.0%
11	アキノコユメヲ	張田 昂	30.6%	新井 健児	0.0%	オーシャンブルー	0.0%	門別 正	0.0%
12	アミン	西村 栄喜	11.1%	富田 敏男	0.0%	ストロングリターン	0.0%	富田 藤男	0.0%

2023年6月23日 3回5日 船橋 12R

2023 Jockeys Festival C3

選抜馬 (20:50発走)

騎手+種牡馬

馬番	馬名	合算
10	エメラルスマイル	20.5%
6	シントートラノスケ	10.7%
3	ウインゴライアス	9.3%
5	ダイチスマイル	7.1%
12	アミン	5.6%
8	フチボワン	5.6%
4	ラズグリーズ	4.5%
7	ミスターハウジユ	4.3%
11	アキノユメヲ	2.8%
9	バジガクサフィオ	2.3%
2	ホワイトプレス	0.0%
1	エルラディオ	0.0%