

2023年6月20日	船橋1R 3歳 120.0万以下
------------	------------------

テクニカル6	ptn3
--------	------

馬連決着率			3連複決着率		
上位3頭	上位6頭	上位9頭	上位3頭	上位6頭	上位9頭
27%	65%	86%	6%	44%	75%

◆推定オッズ&推定確率

馬番	オッズ	馬名	勝率	連対率	複勝率	単回収値	複回収値
1	11.6	ポイントバック	8.6%	22.5%	37.4%	89	82
2	90.9	クリプリンセス	1.1%	8.2%	12.0%	65	85
3	11.8	ヒラボクバーキン	8.5%	18.2%	29.2%	83	71
4	25.6	テナーヴォイス	3.9%	10.9%	19.9%	78	69
5	1.6	ニシノサキュバス	64.5%	81.1%	87.4%	88	93
6	10.2	マリンプチタンジュ	9.8%	24.1%	39.6%	67	72
7	6.6	エントジアスタ	15.2%	29.3%	46.6%	109	86

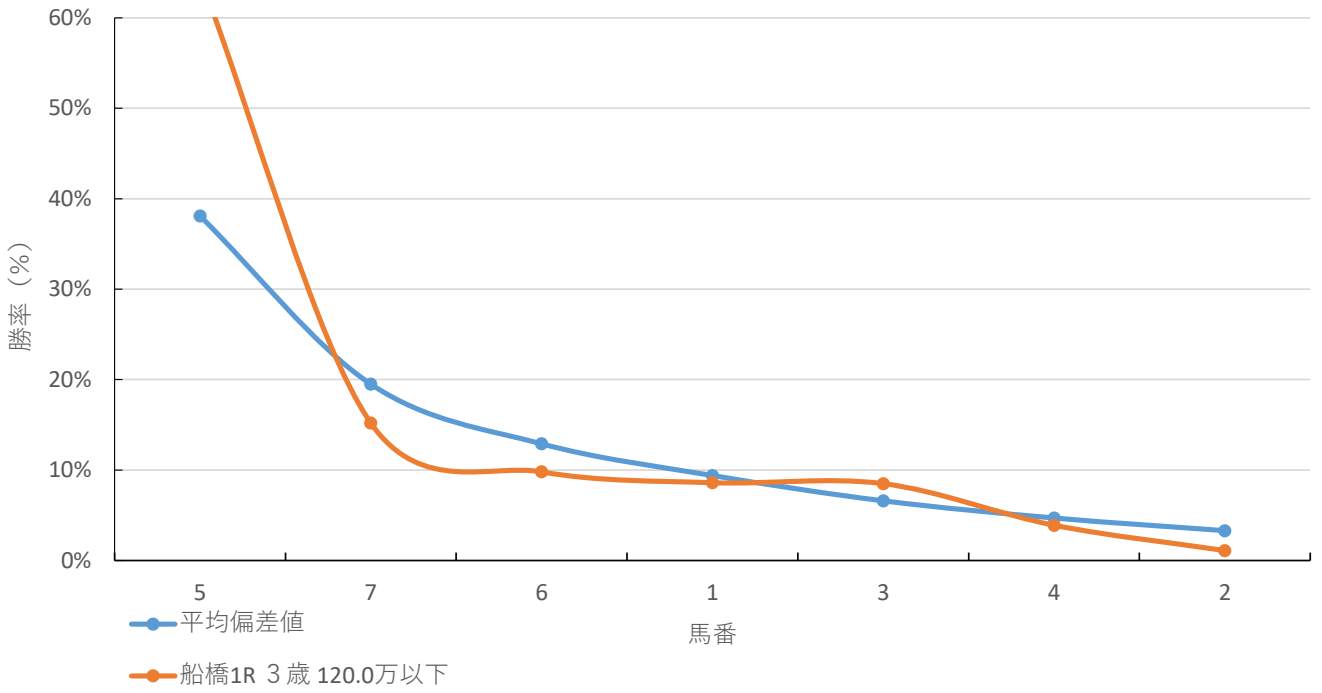
◆推定馬連オッズ&推定決着率

◆推定3連複オッズ&推定決着率

馬番	オッズ	推定決着率	馬番	オッズ	推定決着率
5-7	5.6	17.8%	5-6-7	9.5	10.5%
5-6	7.3	13.7%	1-5-7	10.9	9.1%
1-5	8.4	11.9%	1-5-6	15.5	6.5%
3-5	11.3	8.9%	3-5-7	16.8	5.9%
4-5	18.9	5.3%	4-5-7	24.7	4.1%
6-7	23.6	4.2%	3-5-6	24.7	4.0%
2-5	25.1	4.0%	1-3-5	26.2	3.8%
1-7	25.3	4.0%	1-6-7	36.2	2.8%
1-6	30.7	3.3%	4-5-6	36.3	2.8%
3-7	31.3	3.2%	2-5-7	51.2	2.0%

※実オッズが推定オッズより高いと期待値が100%を超えます

船橋1R 3歳 120.0万以下



2023年6月20日 3回2日 船橋 1R

3歳 3歳

120.0万以下 (14:30発走)

ダート・左 1500m

勝率

馬番	馬名	騎手	勝率	調教師	勝率	種牡馬	勝率	馬主	勝率
1	ポイントバック	篠谷 葵	7.1%	林 正人	8.7%	ラニ	16.0%	島田 明弘	8.3%
2	クリプリンセス	秋元 耕成	3.0%	富田 敏男	0.0%	ヘニーハウンド	10.0%	栗原 清子	0.0%
3	ヒラボクパーキン	濱田 達也	2.9%	岡林 光浩	13.0%	ブラックタイド	11.1%	新田 嘉一	0.0%
4	テナーヴォイス	沢田 龍哉	10.1%	矢野 義幸	12.8%	ゴールドアクター	0.0%	江幡 丈美	14.3%
5	ニシノサキュバス	山口 達弥	5.8%	左海 誠二	0.0%	ネロ	0.0%	西山 茂行	0.0%
6	マリンプチタンジュ	和田 譲治	9.3%	斉藤 敏	5.6%	トゥザワールド	7.1%	川添 裕起	0.0%
7	エントジアスタ	笹川 翼	14.3%	佐藤 裕太	15.6%	フリオーソ	9.1%	ノルマンディーサラブレッド	31.6%

連対率

馬番	馬名	騎手	連対率	調教師	連対率	種牡馬	連対率	馬主	連対率
1	ポイントバック	篠谷 葵	17.9%	林 正人	25.1%	ラニ	24.0%	島田 明弘	41.7%
2	クリプリンセス	秋元 耕成	4.5%	富田 敏男	0.9%	ヘニーハウンド	20.0%	栗原 清子	0.0%
3	ヒラボクパーキン	濱田 達也	7.2%	岡林 光浩	20.3%	ブラックタイド	17.1%	新田 嘉一	0.0%
4	テナーヴォイス	沢田 龍哉	22.0%	矢野 義幸	26.7%	ゴールドアクター	0.0%	江幡 丈美	14.3%
5	ニシノサキュバス	山口 達弥	20.8%	左海 誠二	0.0%	ネロ	50.0%	西山 茂行	0.0%
6	マリンプチタンジュ	和田 譲治	21.8%	斉藤 敏	13.1%	トゥザワールド	16.7%	川添 裕起	0.0%
7	エントジアスタ	笹川 翼	27.5%	佐藤 裕太	30.5%	フリオーソ	21.5%	ノルマンディーサラブレッド	47.4%

複勝率

馬番	馬名	騎手	複勝率	調教師	複勝率	種牡馬	複勝率	馬主	複勝率
1	ポイントバック	篠谷 葵	25.0%	林 正人	36.7%	ラニ	32.0%	島田 明弘	58.3%
2	クリプリンセス	秋元 耕成	9.0%	富田 敏男	5.4%	ヘニーハウンド	40.0%	栗原 清子	0.0%
3	ヒラボクパーキン	濱田 達也	10.1%	岡林 光浩	31.4%	ブラックタイド	26.5%	新田 嘉一	0.0%
4	テナーヴォイス	沢田 龍哉	30.4%	矢野 義幸	35.0%	ゴールドアクター	0.0%	江幡 丈美	14.3%
5	ニシノサキュバス	山口 達弥	33.2%	左海 誠二	0.0%	ネロ	50.0%	西山 茂行	0.0%
6	マリンプチタンジュ	和田 譲治	31.1%	斉藤 敏	24.0%	トゥザワールド	23.8%	川添 裕起	0.0%
7	エントジアスタ	笹川 翼	43.0%	佐藤 裕太	41.6%	フリオーソ	29.7%	ノルマンディーサラブレッド	60.5%

2023年6月20日 3回2日 船橋 1R

3歳 3歳

120.0万以下 (14:30発走)

騎手+種牡馬

馬番	馬名	合算
7	エントジアスタ	11.7%
1	ポイントバック	11.6%
6	マリンブチタンジュ	8.2%
3	ヒラボクバーキン	7.0%
2	クリプリンセス	6.5%
4	テナーヴォイス	5.1%
5	ニシノサキュバス	2.9%

2023年6月20日

高2R 3歳 九 14.0万以上 64.5万未満

テクニカル6

ptn3

馬連決着率			3連複決着率		
上位3頭	上位6頭	上位9頭	上位3頭	上位6頭	上位9頭
27%	65%	86%	6%	44%	75%

◆推定オッズ&推定確率

馬番	オッズ	馬名	勝率	連対率	複勝率	単回収値	複回収値
1	25.6	アルファマリナ	3.9%	9.8%	16.9%	74	67
2	500.0	ヴィクトリアスカイ	0.0%	2.4%	3.3%	0	28
3	10.2	オトメノワルツ	9.8%	24.1%	39.6%	67	72
4	125.0	ステキニシンデレラ	0.8%	2.0%	4.9%	50	65
5	15.4	アペーゴ	6.5%	16.1%	24.8%	82	70
6	125.0	スマイルドロップ	0.8%	2.3%	5.4%	46	55
7	1.9	ポルトボヌール	53.0%	72.0%	82.4%	86	92
8	11.8	トーセンディーバ	8.5%	18.2%	29.2%	83	71
9	6.6	アイノメバエ	15.2%	29.3%	46.6%	109	86
10	500.0	ロンジェヴィティー	0.0%	2.1%	3.6%	0	66
11	10.2	ブランドールユウ	9.8%	23.4%	38.1%	70	74
12	18.5	レイクハニー	5.4%	9.7%	18.8%	146	99

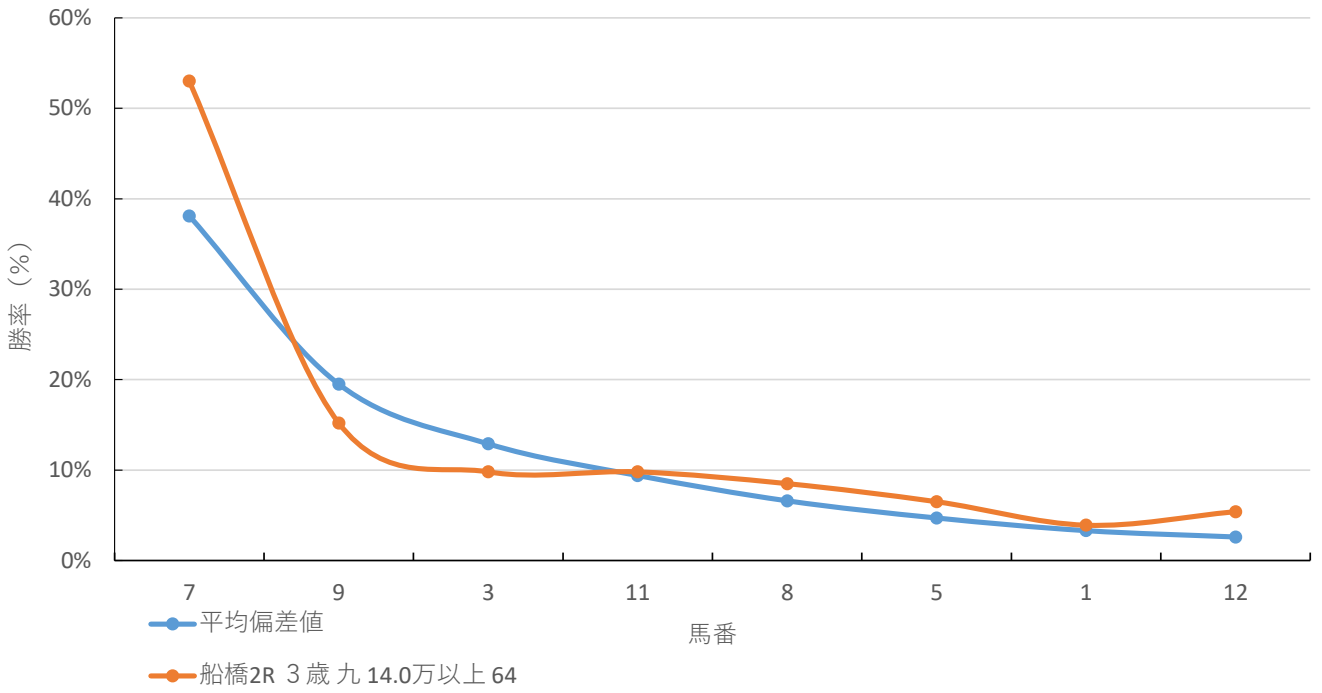
◆推定馬連オッズ&推定決着率

◆推定3連複オッズ&推定決着率

馬番	オッズ	推定決着率	馬番	オッズ	推定決着率
7-9	6.3	15.8%	3-7-9	10.1	9.9%
3-7	8.2	12.1%	7-9-11	11.4	8.8%
7-11	9.1	11.0%	3-7-11	16.1	6.2%
7-8	12.7	7.9%	7-8-9	17.8	5.6%
5-7	14.4	7.0%	5-7-9	21.0	4.8%
3-9	23.6	4.2%	3-7-8	26.2	3.8%
1-7	23.6	4.2%	7-8-11	27.3	3.7%
9-11	24.3	4.1%	3-5-7	30.9	3.2%
3-11	29.6	3.4%	3-9-11	35.6	2.8%
8-9	31.3	3.2%	1-7-9	38.5	2.6%

※実オッズが推定オッズより高いと期待値が100%を超えます

船橋2R 3歳 九 14.0万以上 64.5万未満



2023年6月20日 3回2日 船橋 2R

3歳 3歳 九 14.0万以上 64.5万未満 (15:00発走)

ダート・左 1200m

勝率

馬番	馬名	騎手	勝率	調教師	勝率	種牡馬	勝率	馬主	勝率
1	アルファマリナ	篠谷 葵	7.7%	坂本 昇	13.4%	ディスクリートキャット	7.4%	近藤 勝安	5.3%
2	ヴィクトリアスカイ	川島 正太郎	10.6%	山中 尊徳	9.4%	クリエイター2	3.3%	小島 俊治	3.6%
3	オトメノワルツ	木間塚 龍馬	2.5%	玉井 昇	7.3%	ベストウォーリア	0.0%	石井 智	7.2%
4	ステキニシンデレラ	高橋 利幸	3.7%	矢内 博	4.7%	ネオユニヴァース	5.8%	石井 智	7.2%
5	アペーゴ	野沢 憲彦	5.4%	佐々木 清明	3.1%	ディーマジェスティ	4.0%	萩原 和矢	0.0%
6	スマイルドロップ	庄司 大輔	8.0%	岩崎 真樹	7.7%	ディスクリートキャット	7.4%	阿部 憲三	0.0%
7	ポルトポヌール	沢田 龍哉	7.9%	矢内 博	4.7%	サトノクラウン	9.5%	岩淵 哲雄	0.0%
8	トーセンディーバ	笠野 雄大	6.4%	山中 尊徳	9.4%	トーセンラー	2.0%	島川 隆哉	6.5%
9	アイノメバエ	山中 悠希	6.3%	渡邊 貴光	11.0%	メイショウボラー	3.4%	勝田 輝之	0.0%
10	ロンジェヴィティ	柿本 量平	0.0%	阿井 正雄	6.0%	ベルシャザール	7.4%	横田 一男	2.5%
11	ブランドールユー	山口 達弥	10.7%	林 正人	14.5%	ゴールドアクター	0.0%	高橋 皖	16.0%
12	レイクハニー	臼井 健太郎	2.5%	渋谷 信博	3.1%	ミッキーロケット	11.5%	小沼 一成	3.2%

連対率

馬番	馬名	騎手	連対率	調教師	連対率	種牡馬	連対率	馬主	連対率
1	アルファマリナ	篠谷 葵	14.5%	坂本 昇	27.1%	ディスクリートキャット	12.3%	近藤 勝安	21.1%
2	ヴィクトリアスカイ	川島 正太郎	19.8%	山中 尊徳	18.0%	クリエイター2	10.0%	小島 俊治	7.1%
3	オトメノワルツ	木間塚 龍馬	7.6%	玉井 昇	19.7%	ベストウォーリア	7.4%	石井 智	13.7%
4	ステキニシンデレラ	高橋 利幸	8.2%	矢内 博	14.0%	ネオユニヴァース	14.0%	石井 智	13.7%
5	アペーゴ	野沢 憲彦	15.4%	佐々木 清明	9.6%	ディーマジェスティ	8.0%	萩原 和矢	7.1%
6	スマイルドロップ	庄司 大輔	16.1%	岩崎 真樹	7.7%	ディスクリートキャット	12.3%	阿部 憲三	0.0%
7	ポルトポヌール	沢田 龍哉	19.6%	矢内 博	14.0%	サトノクラウン	19.0%	岩淵 哲雄	6.5%
8	トーセンディーバ	笠野 雄大	12.8%	山中 尊徳	18.0%	トーセンラー	6.1%	島川 隆哉	15.9%
9	アイノメバエ	山中 悠希	12.5%	渡邊 貴光	18.9%	メイショウボラー	10.4%	勝田 輝之	0.0%
10	ロンジェヴィティ	柿本 量平	1.0%	阿井 正雄	11.9%	ベルシャザール	19.0%	横田 一男	7.5%
11	ブランドールユー	山口 達弥	19.8%	林 正人	27.0%	ゴールドアクター	17.6%	高橋 皖	28.0%
12	レイクハニー	臼井 健太郎	9.1%	渋谷 信博	6.9%	ミッキーロケット	11.5%	小沼 一成	7.4%

複勝率

馬番	馬名	騎手	複勝率	調教師	複勝率	種牡馬	複勝率	馬主	複勝率
1	アルファマリナ	篠谷 葵	19.7%	坂本 昇	36.9%	ディスクリートキャット	19.8%	近藤 勝安	31.6%
2	ヴィクトリアスカイ	川島 正太郎	29.6%	山中 尊徳	27.4%	クリエイター2	16.7%	小島 俊治	14.3%
3	オトメノワルツ	木間塚 龍馬	14.6%	玉井 昇	31.7%	ベストウォーリア	22.2%	石井 智	23.7%
4	ステキニシンデレラ	高橋 利幸	12.7%	矢内 博	24.4%	ネオユニヴァース	20.9%	石井 智	23.7%
5	アペーゴ	野沢 憲彦	23.5%	佐々木 清明	15.6%	ディーマジェスティ	12.0%	萩原 和矢	7.1%
6	スマイルドロップ	庄司 大輔	25.9%	岩崎 真樹	15.4%	ディスクリートキャット	19.8%	阿部 憲三	4.3%
7	ポルトポヌール	沢田 龍哉	29.3%	矢内 博	24.4%	サトノクラウン	23.8%	岩淵 哲雄	12.9%
8	トーセンディーバ	笠野 雄大	22.0%	山中 尊徳	27.4%	トーセンラー	20.4%	島川 隆哉	36.4%
9	アイノメバエ	山中 悠希	17.9%	渡邊 貴光	32.3%	メイショウボラー	20.2%	勝田 輝之	0.0%
10	ロンジェヴィティ	柿本 量平	3.0%	阿井 正雄	18.8%	ベルシャザール	24.5%	横田 一男	12.5%
11	ブランドールユー	山口 達弥	27.9%	林 正人	38.1%	ゴールドアクター	29.4%	高橋 皖	44.0%
12	レイクハニー	臼井 健太郎	18.9%	渋谷 信博	13.0%	ミッキーロケット	23.1%	小沼 一成	13.7%

2023年6月20日 3回2日 船橋 2R

3歳 3歳 九 14.0万以上 64.5万未満 (15:00発走)

騎手+種牡馬

馬番	馬名	合算
7	ボルトボヌール	8.7%
6	スマイルドロップ	7.7%
1	アルファマリナ	7.5%
12	レイクハニー	7.0%
2	ヴィクトリアスカイ	7.0%
11	ブランドールユー	5.3%
9	アイノメバエ	4.8%
4	ステキニシンデレラ	4.8%
5	アペーゴ	4.7%
8	トーセンディーバ	4.2%
10	ロンジェヴィティエ	3.7%
3	オトメノワルツ	1.3%

2023年6月20日

馬3R 3歳 八 64.5万以上 125.0万円

テクニカル6

ptn1

馬連決着率			3連複決着率		
上位3頭	上位6頭	上位9頭	上位3頭	上位6頭	上位9頭
17%	54%	80%	4%	33%	68%

◆推定オッズ&推定確率

馬番	オッズ	馬名	勝率	連対率	複勝率	単回収値	複回収値
1	6.6	マサノサンサン	15.2%	29.3%	46.6%	109	86
2	18.5	モモンガクロー	5.4%	9.7%	18.8%	146	99
3	18.2	イントウフリー	5.5%	12.2%	21.3%	84	71
4	45.5	フレンドリームーン	2.2%	4.6%	8.2%	196	85
5	6.7	カグラハルカ	14.9%	30.8%	46.0%	85	76
6	125.0	キャットライン	0.8%	2.0%	4.9%	50	65
7	71.4	ミュールダール	1.4%	3.7%	9.1%	47	64
8	3.6	ミヤコノティアラ	28.1%	46.5%	60.9%	82	85
9	10.2	アイブライト	9.8%	23.4%	38.1%	70	74
10	15.4	ルーシースカイ	6.5%	16.1%	24.8%	82	70
11	500.0	ニユクス	0.0%	2.1%	3.6%	0	66
12	11.8	アイダケ	8.5%	18.2%	29.2%	83	71

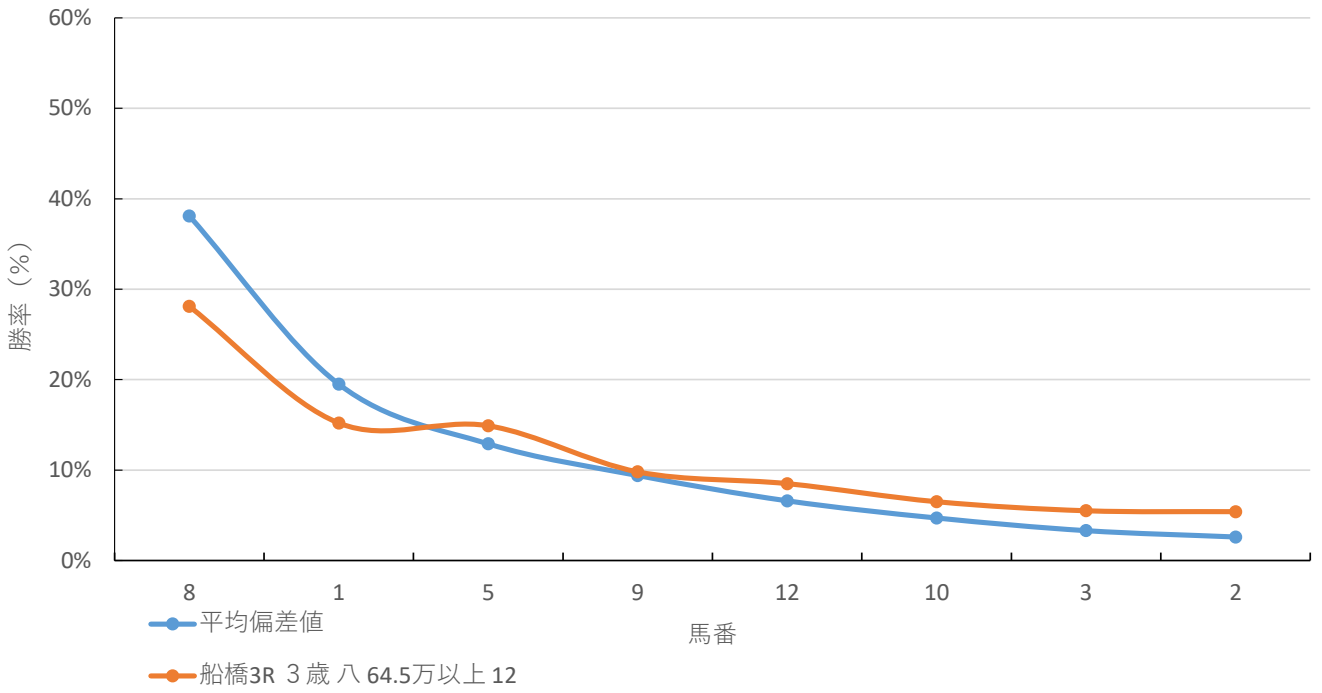
◆推定馬連オッズ&推定決着率

◆推定3連複オッズ&推定決着率

馬番	オッズ	推定決着率	馬番	オッズ	推定決着率
1-8	9.8	10.2%	1-5-8	11.8	8.5%
5-8	10.0	10.0%	1-8-9	15.4	6.5%
8-9	14.1	7.1%	5-8-9	18.7	5.3%
1-5	18.5	5.4%	1-8-12	24.1	4.1%
8-12	19.7	5.1%	1-8-10	28.4	3.5%
8-10	22.3	4.5%	5-8-12	30.6	3.3%
5-9	23.1	4.3%	1-5-9	30.6	3.3%
1-9	24.3	4.1%	5-8-10	36.0	2.8%
3-8	29.4	3.4%	8-9-12	36.9	2.7%
1-12	31.3	3.2%	1-3-8	41.4	2.4%

※実オッズが推定オッズより高いと期待値が100%を超えます

船橋3R 3歳 八 64.5万以上 125.0万未満



2023年6月20日 3回2日 船橋 3R

3歳 3歳 八

64.5万以上 125.0万未満 (15:30発走)

ダート・左 1200m

勝率

馬番	馬名	騎手	勝率	調教師	勝率	種牡馬	勝率	馬主	勝率
1	マサノサンサン	木間塚 龍馬	2.5%	斉藤 敏	7.0%	ワールドエース	5.4%	中村 時子	4.2%
2	モモンガクロー	中島 良美	4.4%	岡林 光浩	11.5%	フリオーン	10.2%	奥寺 毅己	0.0%
3	イントゥフリー	山口 達弥	10.7%	林 正人	14.5%	ビッグアーサー	5.0%	内田ステーブル	20.0%
4	フレンドリームーン	山中 悠希	6.3%	岩崎 真樹	7.7%	アドマイヤムーン	8.8%	増山 武志	5.6%
5	カグラハルカ	田中 力	3.1%	渡邊 貴光	11.0%	バドトロワ	17.3%	槇本牧場	0.0%
6	キャットライン	小杉 亮	9.5%	林 幻	13.7%	スマートファルコン	14.4%	内田 裕美	0.0%
7	ミュールダール	笠野 雄大	6.4%	渡邊 貴光	11.0%	トーセンラー	2.0%	吉田 哲哉	30.0%
8	ミヤコノティアラ	篠谷 葵	7.7%	林 正人	14.5%	サトノクラウン	9.5%	吉田 喜代司	0.0%
9	アイブライト	濱田 達也	2.5%	阿井 正雄	6.0%	コパノリッキー	8.0%	ライフエンタープライズ	8.3%
10	ルーシースカイ	矢野 貴之	19.5%	伊藤 滋規	6.6%	ダノンレジェンド	8.2%	MMC	6.0%
11	ニクス	菅原 隆一	0.0%	岩崎 真樹	7.7%	ミッキーロケット	11.5%	阿部 憲三	0.0%
12	アイダケ	野沢 憲彦	5.4%	佐々木 清明	3.1%	バトルブラン	12.4%	内藤 正生	0.0%

連対率

馬番	馬名	騎手	連対率	調教師	連対率	種牡馬	連対率	馬主	連対率
1	マサノサンサン	木間塚 龍馬	7.6%	斉藤 敏	18.3%	ワールドエース	7.1%	中村 時子	8.3%
2	モモンガクロー	中島 良美	8.8%	岡林 光浩	22.2%	フリオーン	23.3%	奥寺 毅己	0.0%
3	イントゥフリー	山口 達弥	19.8%	林 正人	27.0%	ビッグアーサー	25.0%	内田ステーブル	46.7%
4	フレンドリームーン	山中 悠希	12.5%	岩崎 真樹	7.7%	アドマイヤムーン	16.7%	増山 武志	8.3%
5	カグラハルカ	田中 力	5.5%	渡邊 貴光	18.9%	バドトロワ	23.5%	槇本牧場	0.0%
6	キャットライン	小杉 亮	18.3%	林 幻	23.4%	スマートファルコン	25.2%	内田 裕美	0.0%
7	ミュールダール	笠野 雄大	12.8%	渡邊 貴光	18.9%	トーセンラー	6.1%	吉田 哲哉	30.0%
8	ミヤコノティアラ	篠谷 葵	14.5%	林 正人	27.0%	サトノクラウン	19.0%	吉田 喜代司	13.3%
9	アイブライト	濱田 達也	12.8%	阿井 正雄	11.9%	コパノリッキー	14.0%	ライフエンタープライズ	13.9%
10	ルーシースカイ	矢野 貴之	32.2%	伊藤 滋規	16.4%	ダノンレジェンド	16.3%	MMC	12.0%
11	ニクス	菅原 隆一	0.0%	岩崎 真樹	7.7%	ミッキーロケット	11.5%	阿部 憲三	0.0%
12	アイダケ	野沢 憲彦	15.4%	佐々木 清明	9.6%	バトルブラン	20.7%	内藤 正生	21.4%

複勝率

馬番	馬名	騎手	複勝率	調教師	複勝率	種牡馬	複勝率	馬主	複勝率
1	マサノサンサン	木間塚 龍馬	14.6%	斉藤 敏	29.7%	ワールドエース	21.4%	中村 時子	12.5%
2	モモンガクロー	中島 良美	13.2%	岡林 光浩	33.0%	フリオーン	33.6%	奥寺 毅己	0.0%
3	イントゥフリー	山口 達弥	27.9%	林 正人	38.1%	ビッグアーサー	32.5%	内田ステーブル	46.7%
4	フレンドリームーン	山中 悠希	17.9%	岩崎 真樹	15.4%	アドマイヤムーン	25.4%	増山 武志	11.1%
5	カグラハルカ	田中 力	12.9%	渡邊 貴光	32.3%	バドトロワ	34.6%	槇本牧場	7.1%
6	キャットライン	小杉 亮	27.1%	林 幻	33.3%	スマートファルコン	32.0%	内田 裕美	0.0%
7	ミュールダール	笠野 雄大	22.0%	渡邊 貴光	32.3%	トーセンラー	20.4%	吉田 哲哉	50.0%
8	ミヤコノティアラ	篠谷 葵	19.7%	林 正人	38.1%	サトノクラウン	23.8%	吉田 喜代司	26.7%
9	アイブライト	濱田 達也	22.4%	阿井 正雄	18.8%	コパノリッキー	26.0%	ライフエンタープライズ	27.8%
10	ルーシースカイ	矢野 貴之	45.3%	伊藤 滋規	24.7%	ダノンレジェンド	24.5%	MMC	22.0%
11	ニクス	菅原 隆一	0.0%	岩崎 真樹	15.4%	ミッキーロケット	23.1%	阿部 憲三	4.3%
12	アイダケ	野沢 憲彦	23.5%	佐々木 清明	15.6%	バトルブラン	29.0%	内藤 正生	32.1%

2023年6月20日 3回2日 船橋 3R

3歳 3歳 八

64.5万以上 125.0万未満 (15:30発走)

騎手+種牡馬

馬番	馬名	合算
10	ルーシースカイ	13.8%
6	キャットライン	12.0%
5	カグラハレカ	10.2%
12	アイダケ	8.9%
8	ミヤコノティアラ	8.6%
3	イントゥフリー	7.8%
4	フレンドリームーン	7.5%
2	モモンガクロー	7.3%
11	ニユクス	5.8%
9	アイブライト	5.2%
7	ミュールダール	4.2%
1	マサノサンサン	4.0%

2023年6月20日 船橋4R C3 二 C3 三

テクニカル6 ptn3

馬連決着率			3連複決着率		
上位3頭	上位6頭	上位9頭	上位3頭	上位6頭	上位9頭
27%	65%	86%	6%	44%	75%

◆推定オッズ&推定確率

馬番	オッズ	馬名	勝率	連対率	複勝率	単回収値	複回収値
1	52.6	ハクサンアロー	1.9%	6.8%	14.1%	43	60
2	125.0	ユカリン	0.8%	2.0%	4.9%	50	65
3	6.7	リングングフォン	14.9%	30.8%	46.0%	85	76
4	41.7	シーモアドリーム	2.4%	6.6%	13.5%	62	80
5	45.5	ヤベゴースweet	2.2%	4.6%	8.2%	196	85
6	71.4	レッカーベルン	1.4%	3.7%	9.1%	47	64
7	15.4	マーゴットビート	6.5%	15.8%	28.4%	84	78
8	6.8	ヴォンソレイユ	14.7%	29.8%	45.8%	94	83
9	500.0	サプライズギフト	0.0%	2.1%	3.6%	0	66
10	25.6	ギンザデノムオトコ	3.9%	10.9%	19.9%	78	69
11	4.4	ザビッグマン	22.7%	43.9%	56.7%	87	80
12	3.6	ハーモニージョーイ	28.1%	46.5%	60.9%	82	85

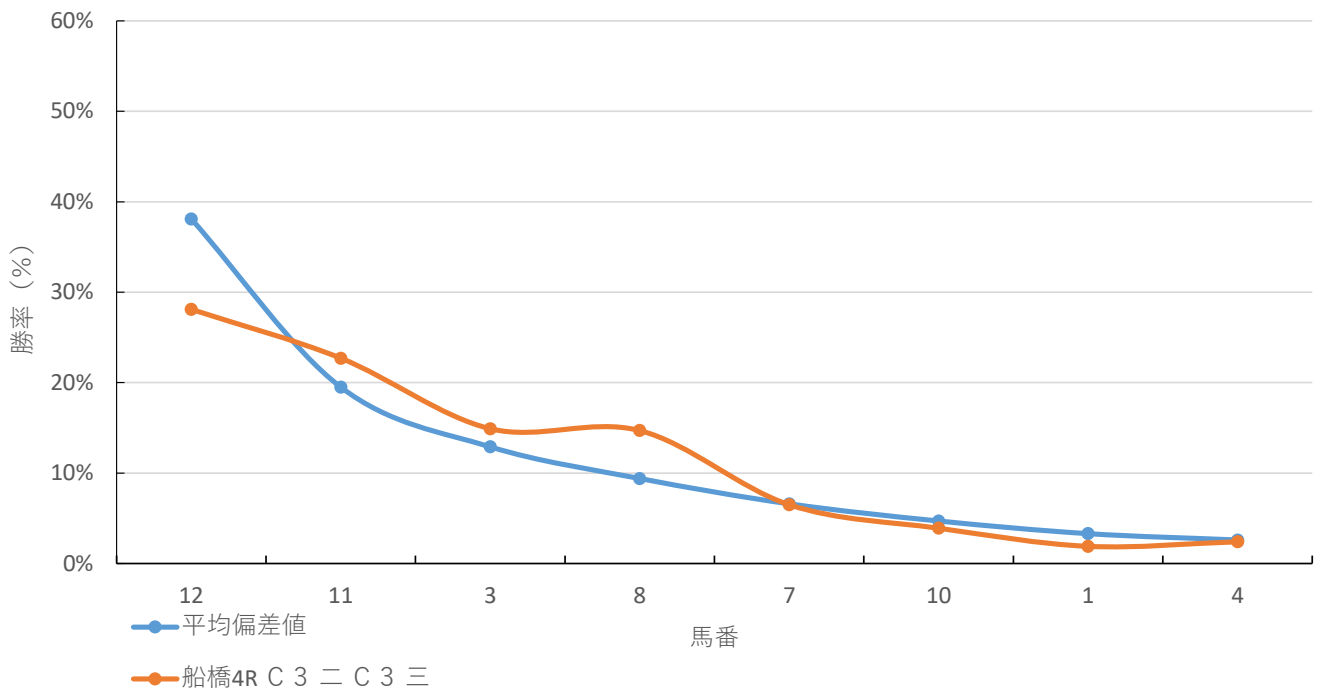
◆推定馬連オッズ&推定決着率

◆推定3連複オッズ&推定決着率

馬番	オッズ	推定決着率	馬番	オッズ	推定決着率
11-12	6.5	15.3%	3-11-12	9.7	10.3%
3-12	10.0	10.0%	8-11-12	10.5	9.5%
8-12	11.1	9.0%	3-8-12	15.6	6.4%
3-11	12.3	8.1%	7-11-12	20.4	4.9%
8-11	12.7	7.8%	3-8-11	20.9	4.8%
3-8	18.2	5.5%	10-11-12	29.1	3.4%
7-12	22.7	4.4%	3-7-12	31.4	3.2%
7-11	24.0	4.2%	7-8-12	31.6	3.2%
10-12	32.9	3.0%	3-10-12	44.8	2.2%
1-12	52.7	1.9%	1-11-12	51.3	1.9%

※実オッズが推定オッズより高いと期待値が100%を超えます

船橋4R C 3 二 C 3 三



2023年6月20日 3回2日 船橋 4R

C3 ニ C3 ミ (16:05発走)

ダート・左 1200m

勝率

馬番	馬名	騎手	勝率	調教師	勝率	種牡馬	勝率	馬主	勝率
1	ハクサンアロー	木間塚 龍馬	2.5%	森 始	0.6%	ドゥラメンテ	10.7%	河崎 五市	3.7%
2	ユカリン	西村 栄喜	3.5%	伊藤 滋規	6.6%	アルデバラン2	2.3%	滋友会	6.9%
3	リングフォン	高橋 利幸	3.7%	佐藤 裕太	16.9%	ドレフォン	22.2%	阿部 武士	0.0%
4	シーモアドリーム	野畑 凌	17.1%	伊藤 滋規	6.6%	ディーマジェスティ	4.0%	木村牧場	7.0%
5	ヤベゴースweet	實川 純一	4.1%	佐々木 清明	3.1%	ディスクリートキャット	7.4%	矢部 裕之	5.6%
6	レッカーベルン	仲野 光馬	5.4%	新井 清重	15.1%	ジャイアントレッカー	8.7%	樋口 貴士	12.5%
7	マーゴットビート	篠谷 葵	7.7%	佐藤 裕太	16.9%	ビッグアーサー	5.0%	前田 良平	0.0%
8	ヴォンソレイユ	川島 正太郎	10.6%	山下 貴之	13.2%	ロードカナロア	22.7%	前原 敏行	25.0%
9	サプライズギフト	中島 良美	4.4%	川島 豊	3.4%	スクリーンヒーロー	8.4%	伊勢 光	0.0%
10	ギンザデノムオトコ	和田 譲治	6.9%	斉藤 敏	7.0%	トゥザワールド	3.2%	欠畑 圭一	14.8%
11	ザビッグマン	西 啓太	1.5%	岡林 光浩	11.5%	バトルブラン	12.4%	レックス	16.6%
12	ハーモニージョーイ	笹川 翼	15.8%	新井 清重	15.1%	スピルバーグ	13.9%	日下部 勝徳	13.3%

連対率

馬番	馬名	騎手	連対率	調教師	連対率	種牡馬	連対率	馬主	連対率
1	ハクサンアロー	木間塚 龍馬	7.6%	森 始	4.6%	ドゥラメンテ	17.9%	河崎 五市	13.5%
2	ユカリン	西村 栄喜	10.8%	伊藤 滋規	16.4%	アルデバラン2	14.0%	滋友会	10.3%
3	リングフォン	高橋 利幸	8.2%	佐藤 裕太	28.9%	ドレフォン	44.4%	阿部 武士	0.0%
4	シーモアドリーム	野畑 凌	17.1%	伊藤 滋規	16.4%	ディーマジェスティ	8.0%	木村牧場	15.8%
5	ヤベゴースweet	實川 純一	5.9%	佐々木 清明	9.6%	ディスクリートキャット	12.3%	矢部 裕之	5.6%
6	レッカーベルン	仲野 光馬	13.5%	新井 清重	26.8%	ジャイアントレッカー	8.7%	樋口 貴士	12.5%
7	マーゴットビート	篠谷 葵	14.5%	佐藤 裕太	28.9%	ビッグアーサー	25.0%	前田 良平	33.3%
8	ヴォンソレイユ	川島 正太郎	19.8%	山下 貴之	20.7%	ロードカナロア	36.7%	前原 敏行	50.0%
9	サプライズギフト	中島 良美	8.8%	川島 豊	6.9%	スクリーンヒーロー	17.8%	伊勢 光	0.0%
10	ギンザデノムオトコ	和田 譲治	18.8%	斉藤 敏	18.3%	トゥザワールド	13.7%	欠畑 圭一	22.2%
11	ザビッグマン	西 啓太	9.2%	岡林 光浩	22.2%	バトルブラン	20.7%	レックス	29.2%
12	ハーモニージョーイ	笹川 翼	29.2%	新井 清重	26.8%	スピルバーグ	38.9%	日下部 勝徳	25.2%

複勝率

馬番	馬名	騎手	複勝率	調教師	複勝率	種牡馬	複勝率	馬主	複勝率
1	ハクサンアロー	木間塚 龍馬	14.6%	森 始	13.2%	ドゥラメンテ	28.6%	河崎 五市	24.2%
2	ユカリン	西村 栄喜	20.5%	伊藤 滋規	24.7%	アルデバラン2	18.6%	滋友会	20.7%
3	リングフォン	高橋 利幸	12.7%	佐藤 裕太	39.1%	ドレフォン	55.6%	阿部 武士	0.0%
4	シーモアドリーム	野畑 凌	20.0%	伊藤 滋規	24.7%	ディーマジェスティ	12.0%	木村牧場	24.6%
5	ヤベゴースweet	實川 純一	10.7%	佐々木 清明	15.6%	ディスクリートキャット	19.8%	矢部 裕之	5.6%
6	レッカーベルン	仲野 光馬	13.5%	新井 清重	36.6%	ジャイアントレッカー	17.4%	樋口 貴士	25.0%
7	マーゴットビート	篠谷 葵	19.7%	佐藤 裕太	39.1%	ビッグアーサー	32.5%	前田 良平	33.3%
8	ヴォンソレイユ	川島 正太郎	29.6%	山下 貴之	32.2%	ロードカナロア	46.4%	前原 敏行	50.0%
9	サプライズギフト	中島 良美	13.2%	川島 豊	10.3%	スクリーンヒーロー	28.0%	伊勢 光	0.0%
10	ギンザデノムオトコ	和田 譲治	29.2%	斉藤 敏	29.7%	トゥザワールド	24.2%	欠畑 圭一	27.8%
11	ザビッグマン	西 啓太	13.8%	岡林 光浩	33.0%	バトルブラン	29.0%	レックス	41.4%
12	ハーモニージョーイ	笹川 翼	42.3%	新井 清重	36.6%	スピルバーグ	50.0%	日下部 勝徳	37.0%

2023年6月20日 3回2日 船橋 4R

C3 ニ C3 ミ (16:05発走)

騎手+種牡馬

馬番	馬名	合算
8	ヴォンソレイユ	16.7%
12	ハーモニージョーイ	14.9%
3	リングングフォン	13.0%
4	シーモアドリーム	10.6%
6	レッカーベルン	7.1%
11	ザビッグマン	7.0%
1	ハクサンアロー	6.6%
9	サプライズギフト	6.4%
7	マーゴットビート	6.3%
5	ヤベゴースweet	5.8%
10	ギンザデノムオトコ	5.0%
2	ユカリン	2.9%

2023年6月20日

船橋5R C3 二 C3 三

テクニカル6

ptn4

馬連決着率			3連複決着率		
上位3頭	上位6頭	上位9頭	上位3頭	上位6頭	上位9頭
32%	69%	88%	8%	48%	78%

◆推定オッズ&推定確率

馬番	オッズ	馬名	勝率	連対率	複勝率	単回収値	複回収値
1	500.0	ニシノマツハ	0.0%	2.1%	3.6%	0	66
2	14.9	フェスタフォンテン	6.7%	16.3%	30.0%	81	73
3	125.0	ラヴィテスマラノ	0.8%	2.0%	4.9%	50	65
4	45.5	イシノビバーチェ	2.2%	4.6%	8.2%	196	85
5	17.5	ベリッシモファルコ	5.7%	18.1%	34.2%	46	68
6	25.6	セイウンミレイア	3.9%	10.9%	19.9%	78	69
7	25.6	ズラリ	3.9%	9.8%	16.9%	74	67
8	40.0	トリニタリアニズム	2.5%	5.1%	13.1%	64	82
9	15.4	アナハ	6.5%	15.8%	28.4%	84	78
10	18.5	ニシノマリアーヂュ	5.4%	9.7%	18.8%	146	99
11	3.3	ハクサンストロング	29.9%	51.0%	63.8%	78	81
12	2.6	カーニバルマーチ	37.8%	63.6%	78.3%	107	101

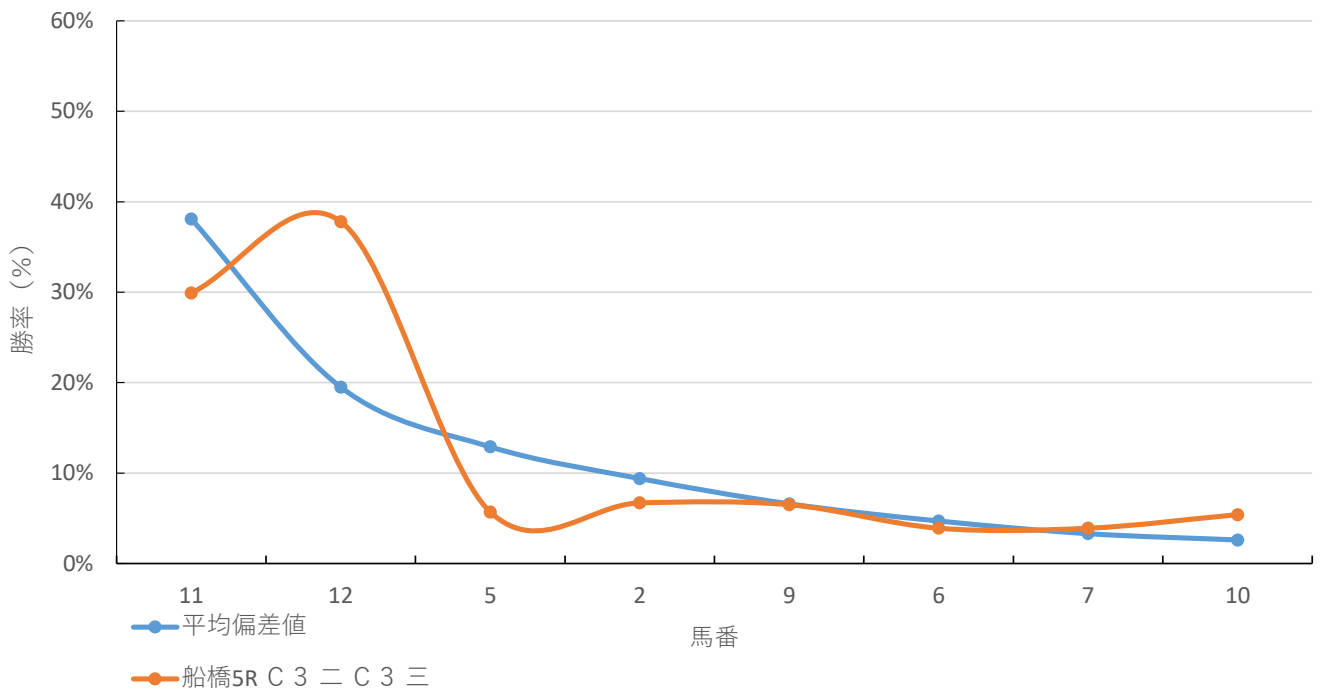
◆推定馬連オッズ&推定決着率

◆推定3連複オッズ&推定決着率

馬番	オッズ	推定決着率	馬番	オッズ	推定決着率
11-12	4.1	24.3%	5-11-12	9.0	11.1%
5-12	14.5	6.9%	2-11-12	11.1	9.0%
5-11	15.5	6.5%	9-11-12	14.1	7.1%
2-12	16.1	6.2%	6-11-12	20.1	5.0%
9-12	16.6	6.0%	7-11-12	29.6	3.4%
2-11	18.5	5.4%	2-5-11	30.6	3.3%
9-11	20.7	4.8%	2-5-12	31.1	3.2%
6-11	30.0	3.3%	5-9-11	40.3	2.5%
7-11	33.3	3.0%	2-9-11	46.0	2.2%
2-5	56.5	1.8%	5-6-11	57.6	1.7%

※実オッズが推定オッズより高いと期待値が100%を超えます

船橋5R C 3 二 C 3 三



2023年6月20日 3回2日 船橋 5R

C3 ニ C3 ミ (16:35発走)

ダート・左 1500m

勝率

馬番	馬名	騎手	勝率	調教師	勝率	種牡馬	勝率	馬主	勝率
1	ニシノマッハ	室 陽一朗	6.7%	吉田 正美	2.5%	ショウナンカンブ	0.0%	富田 藤男	1.0%
2	フェスタフォンテン	山崎 誠士	11.7%	矢内 博	9.2%	アーネストリー	30.0%	吉橋 興生	5.3%
3	ラヴィテスマラノ	石崎 駿	8.2%	宮下 靖旨	2.2%	タイムパラドックス	6.4%	平井 頼行	0.0%
4	イシノピバーチェ	仲野 光馬	8.3%	玉井 等	2.8%	キングヘイロー	5.4%	石田 正胤	5.0%
5	ベリッシモファルコ	矢野 貴之	22.2%	新井 清重	17.9%	スマートファルコン	9.7%	レックス	14.3%
6	セイウンミレイア	藤江 渉	3.1%	富田 敏男	0.0%	トゥザワールド	7.1%	富田 藤男	1.0%
7	ズラリ	臼井 健太郎	3.7%	斉藤 敏	5.6%	ジャスタウェイ	10.2%	M'sカンパニ	0.0%
8	トリニタリアニズム	篠谷 葵	7.1%	山田 信大	19.3%	エピファネイア	12.5%	平川 浩之	30.4%
9	アナハ	中島 良美	3.1%	川島 豊	4.7%	カネヒキリ	11.4%	ファーストビジョン	6.3%
10	ニシノマリアーシュ	菅原 隆一	0.0%	富田 敏男	0.0%	バドトロワ	9.1%	富田 藤男	1.0%
11	ハクサンストロング	沢田 龍哉	10.1%	森 始	7.0%	シルポート	13.4%	河崎 五市	15.3%
12	カーニバルマーチ	山中 悠希	8.9%	佐藤 裕太	15.6%	キズナ	11.4%	西村 健	13.6%

連対率

馬番	馬名	騎手	連対率	調教師	連対率	種牡馬	連対率	馬主	連対率
1	ニシノマッハ	室 陽一朗	13.3%	吉田 正美	3.8%	ショウナンカンブ	0.0%	富田 藤男	2.0%
2	フェスタフォンテン	山崎 誠士	19.6%	矢内 博	18.5%	アーネストリー	60.0%	吉橋 興生	10.5%
3	ラヴィテスマラノ	石崎 駿	20.8%	宮下 靖旨	7.7%	タイムパラドックス	17.0%	平井 頼行	7.7%
4	イシノピバーチェ	仲野 光馬	16.7%	玉井 等	6.6%	キングヘイロー	17.0%	石田 正胤	15.0%
5	ベリッシモファルコ	矢野 貴之	36.9%	新井 清重	31.2%	スマートファルコン	25.8%	レックス	27.2%
6	セイウンミレイア	藤江 渉	6.3%	富田 敏男	0.9%	トゥザワールド	16.7%	富田 藤男	2.0%
7	ズラリ	臼井 健太郎	8.7%	斉藤 敏	13.1%	ジャスタウェイ	28.8%	M'sカンパニ	0.0%
8	トリニタリアニズム	篠谷 葵	17.9%	山田 信大	36.9%	エピファネイア	31.3%	平川 浩之	47.8%
9	アナハ	中島 良美	9.4%	川島 豊	7.0%	カネヒキリ	20.5%	ファーストビジョン	11.1%
10	ニシノマリアーシュ	菅原 隆一	0.0%	富田 敏男	0.9%	バドトロワ	13.6%	富田 藤男	2.0%
11	ハクサンストロング	沢田 龍哉	22.0%	森 始	14.0%	シルポート	21.8%	河崎 五市	25.0%
12	カーニバルマーチ	山中 悠希	17.1%	佐藤 裕太	30.5%	キズナ	22.9%	西村 健	24.2%

複勝率

馬番	馬名	騎手	複勝率	調教師	複勝率	種牡馬	複勝率	馬主	複勝率
1	ニシノマッハ	室 陽一朗	13.3%	吉田 正美	10.0%	ショウナンカンブ	5.6%	富田 藤男	8.1%
2	フェスタフォンテン	山崎 誠士	31.7%	矢内 博	24.9%	アーネストリー	60.0%	吉橋 興生	22.4%
3	ラヴィテスマラノ	石崎 駿	36.1%	宮下 靖旨	11.0%	タイムパラドックス	20.2%	平井 頼行	12.8%
4	イシノピバーチェ	仲野 光馬	19.4%	玉井 等	16.0%	キングヘイロー	27.9%	石田 正胤	25.0%
5	ベリッシモファルコ	矢野 貴之	48.2%	新井 清重	42.2%	スマートファルコン	32.9%	レックス	39.6%
6	セイウンミレイア	藤江 渉	9.4%	富田 敏男	5.4%	トゥザワールド	23.8%	富田 藤男	8.1%
7	ズラリ	臼井 健太郎	14.2%	斉藤 敏	24.0%	ジャスタウェイ	33.9%	M'sカンパニ	11.1%
8	トリニタリアニズム	篠谷 葵	25.0%	山田 信大	47.5%	エピファネイア	40.6%	平川 浩之	52.2%
9	アナハ	中島 良美	12.5%	川島 豊	18.6%	カネヒキリ	28.4%	ファーストビジョン	20.6%
10	ニシノマリアーシュ	菅原 隆一	0.0%	富田 敏男	5.4%	バドトロワ	22.7%	富田 藤男	8.1%
11	ハクサンストロング	沢田 龍哉	30.4%	森 始	15.8%	シルポート	26.1%	河崎 五市	30.6%
12	カーニバルマーチ	山中 悠希	28.1%	佐藤 裕太	41.6%	キズナ	22.9%	西村 健	37.9%

2023年6月20日 3回2日 船橋 5R

C3 ニ C3 ミ (16:35発走)

騎手+種牡馬

馬番	馬名	合算
2	フェスタフォンテン	20.9%
5	ベリッシモファルコ	15.9%
11	ハクサンストロング	11.8%
12	カーニバルマーチ	10.2%
8	トリニタリアニズム	9.8%
3	ラヴィテスマラノ	7.3%
9	アナハ	7.2%
7	ズラリ	6.9%
4	イシノピパーチェ	6.9%
6	セイウンミレイア	5.1%
10	ニシノマリアージュ	4.5%
1	ニシノマッハ	3.3%

2023年6月20日	船橋6R C 2 二 C 2 三
------------	------------------

テクニカル 6	ptn1
---------	------

馬連決着率			3連複決着率		
上位3頭	上位6頭	上位9頭	上位3頭	上位6頭	上位9頭
17%	54%	80%	4%	33%	68%

◆推定オッズ&推定確率

馬番	オッズ	馬名	勝率	連対率	複勝率	単回収値	複回収値
1	6.0	コリコ	16.6%	38.1%	53.4%	71	80
2	5.0	ウェイクール	20.1%	39.6%	52.9%	76	81
3	125.0	セイダンシング	0.8%	2.0%	4.9%	50	65
4	500.0	エメラルセシリア	0.0%	2.4%	3.3%	0	28
5	6.8	ブラウオリゾン	14.7%	29.8%	45.8%	94	83
6	18.2	アポ	5.5%	12.2%	21.3%	84	71
7	9.4	オミワタリ	10.6%	21.8%	34.1%	85	76
8	15.4	リートスピーク	6.5%	16.1%	24.8%	82	70
9	125.0	カヴァート	0.8%	2.3%	5.4%	46	55
10	6.7	エクメディノツルギ	14.9%	30.8%	46.0%	85	76
11	41.7	ハロサン	2.4%	6.6%	13.5%	62	80

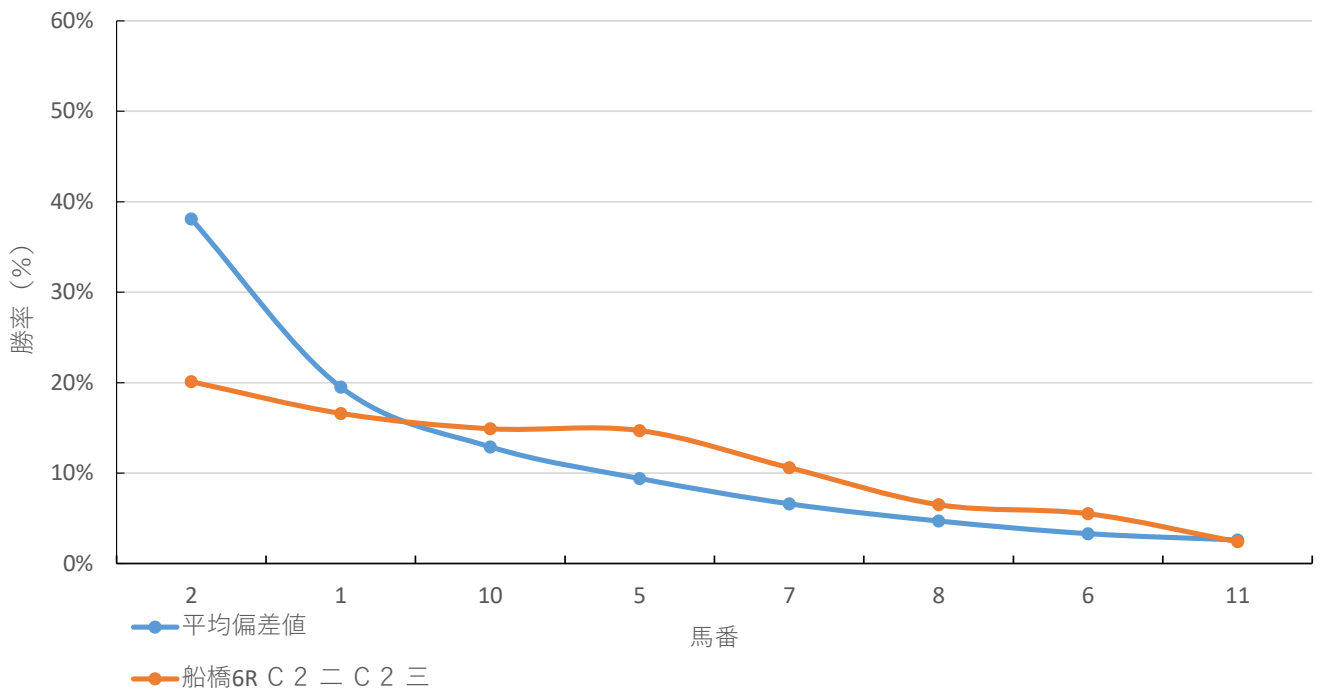
◆推定馬連オッズ&推定決着率

◆推定3連複オッズ&推定決着率

馬番	オッズ	推定決着率	馬番	オッズ	推定決着率
1-2	8.8	11.3%	1-2-10	11.8	8.4%
2-10	11.7	8.5%	1-2-5	12.9	7.8%
2-5	13.0	7.7%	2-5-10	17.9	5.6%
1-10	14.2	7.0%	1-2-7	20.8	4.8%
1-5	14.7	6.8%	1-5-10	22.2	4.5%
5-10	18.2	5.5%	1-2-8	28.5	3.5%
2-7	19.3	5.2%	2-7-10	30.1	3.3%
1-7	20.1	5.0%	2-5-7	30.3	3.3%
2-8	26.1	3.8%	2-8-10	41.4	2.4%
2-6	34.5	2.9%	1-2-6	41.5	2.4%

※実オッズが推定オッズより高いと期待値が100%を超えます

船橋6R C 2 二 C 2 三



2023年6月20日 3回2日 船橋 6R

C 2 ニ C 2 ミ (17:05発走)

ダート・左 1200m

勝率

馬番	馬名	騎手	勝率	調教師	勝率	種牡馬	勝率	馬主	勝率
1	コリコ	中越 琉世	6.9%	鈴木 義久	3.3%	クロフネ	11.2%	大野 富生	50.0%
2	ウェイクール	藤本 現暉	8.5%	伊藤 滋規	6.6%	ジャスタウェイ	23.4%	滋友会	6.9%
3	セイダンシング	高橋 利幸	3.7%	玉井 昇	7.3%	トゥザワールド	3.2%	小林 信幸	0.0%
4	エメラルセシリア	笠野 雄大	6.4%	佐々木 清明	3.1%	モーリス	13.5%	高橋 勉	0.0%
5	ブラウオリゾン	山崎 誠士	8.4%	山崎 裕也	0.0%	ナムラタイタン	31.6%	高樽 さゆり	0.0%
6	アポ	山中 悠希	6.3%	佐藤 裕太	16.9%	スズカコースウェイ	16.4%	武田 茂男	33.3%
7	オミワタリ	木間塚 龍馬	2.5%	坂本 昇	13.4%	サトノアラジン	0.0%	渋谷 健作	6.7%
8	リートスピーク	町田 直希	7.2%	玉井 勝	3.5%	ストロングリターン	7.6%	ランドエコノミ	3.2%
9	カヴァート	野沢 憲彦	5.4%	佐々木 清明	3.1%	キズナ	11.4%	大永商事	14.3%
10	エクメディノツルギ	本橋 孝太	11.4%	石井 勝男	9.0%	スクワートルスクワート	2.9%	橋本 慎太郎	2.4%
11	ハロサン	新原 周馬	5.4%	鈴木 義久	3.3%	モンテロッソ	6.0%	乙訓 史樹	0.0%

連対率

馬番	馬名	騎手	連対率	調教師	連対率	種牡馬	連対率	馬主	連対率
1	コリコ	中越 琉世	6.9%	鈴木 義久	14.4%	クロフネ	21.4%	大野 富生	50.0%
2	ウェイクール	藤本 現暉	17.1%	伊藤 滋規	16.4%	ジャスタウェイ	35.9%	滋友会	10.3%
3	セイダンシング	高橋 利幸	8.2%	玉井 昇	19.7%	トゥザワールド	13.7%	小林 信幸	0.0%
4	エメラルセシリア	笠野 雄大	12.8%	佐々木 清明	9.6%	モーリス	26.9%	高橋 勉	4.2%
5	ブラウオリゾン	山崎 誠士	20.4%	山崎 裕也	7.5%	ナムラタイタン	36.8%	高樽 さゆり	0.0%
6	アポ	山中 悠希	12.5%	佐藤 裕太	28.9%	スズカコースウェイ	27.3%	武田 茂男	66.7%
7	オミワタリ	木間塚 龍馬	7.6%	坂本 昇	27.1%	サトノアラジン	9.5%	渋谷 健作	20.0%
8	リートスピーク	町田 直希	17.1%	玉井 勝	7.0%	ストロングリターン	16.0%	ランドエコノミ	19.4%
9	カヴァート	野沢 憲彦	15.4%	佐々木 清明	9.6%	キズナ	34.3%	大永商事	14.3%
10	エクメディノツルギ	本橋 孝太	22.8%	石井 勝男	17.6%	スクワートルスクワート	11.8%	橋本 慎太郎	12.2%
11	ハロサン	新原 周馬	8.9%	鈴木 義久	14.4%	モンテロッソ	17.9%	乙訓 史樹	0.0%

複勝率

馬番	馬名	騎手	複勝率	調教師	複勝率	種牡馬	複勝率	馬主	複勝率
1	コリコ	中越 琉世	6.9%	鈴木 義久	25.6%	クロフネ	31.6%	大野 富生	50.0%
2	ウェイクール	藤本 現暉	25.6%	伊藤 滋規	24.7%	ジャスタウェイ	42.2%	滋友会	20.7%
3	セイダンシング	高橋 利幸	12.7%	玉井 昇	31.7%	トゥザワールド	24.2%	小林 信幸	0.0%
4	エメラルセシリア	笠野 雄大	22.0%	佐々木 清明	15.6%	モーリス	40.4%	高橋 勉	10.5%
5	ブラウオリゾン	山崎 誠士	29.8%	山崎 裕也	15.1%	ナムラタイタン	52.6%	高樽 さゆり	50.0%
6	アポ	山中 悠希	17.9%	佐藤 裕太	39.1%	スズカコースウェイ	34.5%	武田 茂男	66.7%
7	オミワタリ	木間塚 龍馬	14.6%	坂本 昇	36.9%	サトノアラジン	23.8%	渋谷 健作	33.3%
8	リートスピーク	町田 直希	24.3%	玉井 勝	10.5%	ストロングリターン	27.4%	ランドエコノミ	32.3%
9	カヴァート	野沢 憲彦	23.5%	佐々木 清明	15.6%	キズナ	34.3%	大永商事	21.4%
10	エクメディノツルギ	本橋 孝太	33.9%	石井 勝男	29.0%	スクワートルスクワート	26.5%	橋本 慎太郎	29.3%
11	ハロサン	新原 周馬	19.6%	鈴木 義久	25.6%	モンテロッソ	22.2%	乙訓 史樹	0.0%

2023年6月20日 3回2日 船橋 6R

C2 ニ C2 ミ (17:05発走)

騎手+種牡馬

馬番	馬名	合算
5	ブラウオリゾン	20.0%
2	ウェイクール	16.0%
6	アポ	11.3%
4	エメラルセシリア	9.9%
1	コリコ	9.1%
9	カヴァート	8.4%
8	リートスピーク	7.4%
10	エクメディノツルギ	7.2%
11	ハロサン	5.7%
3	セイダンシング	3.5%
7	オミワタリ	1.3%

2023年6月20日

馬い！キヤッセ羽生新ジャガイモ

テクニカル6

ptn1

馬連決着率			3連複決着率		
上位3頭	上位6頭	上位9頭	上位3頭	上位6頭	上位9頭
17%	54%	80%	4%	33%	68%

◆推定オッズ&推定確率

馬番	オッズ	馬名	勝率	連対率	複勝率	単回収値	複回収値
1	10.2	サマーボーイ	9.8%	24.1%	39.6%	67	72
2	37.0	インザホッパー	2.7%	7.0%	14.0%	180	107
3	3.3	ハーディネス	29.9%	51.0%	63.8%	78	81
4	18.5	ジョリエス	5.4%	9.7%	18.8%	146	99
5	166.7	ウインカーメイン	0.6%	2.9%	6.4%	24	93
6	25.6	サントレゾール	3.9%	10.9%	19.9%	78	69
7	25.6	ゲットオン	3.9%	9.8%	16.9%	74	67
8	500.0	ダーラナホース	0.0%	2.1%	3.6%	0	66
9	11.6	オルオル	8.6%	22.5%	37.4%	89	82
10	6.0	キングスウェイ	16.6%	38.1%	53.4%	71	80
11	11.8	キタノロッキー	8.5%	18.2%	29.2%	83	71
12	40.0	キングフリオーソ	2.5%	5.1%	13.1%	64	82

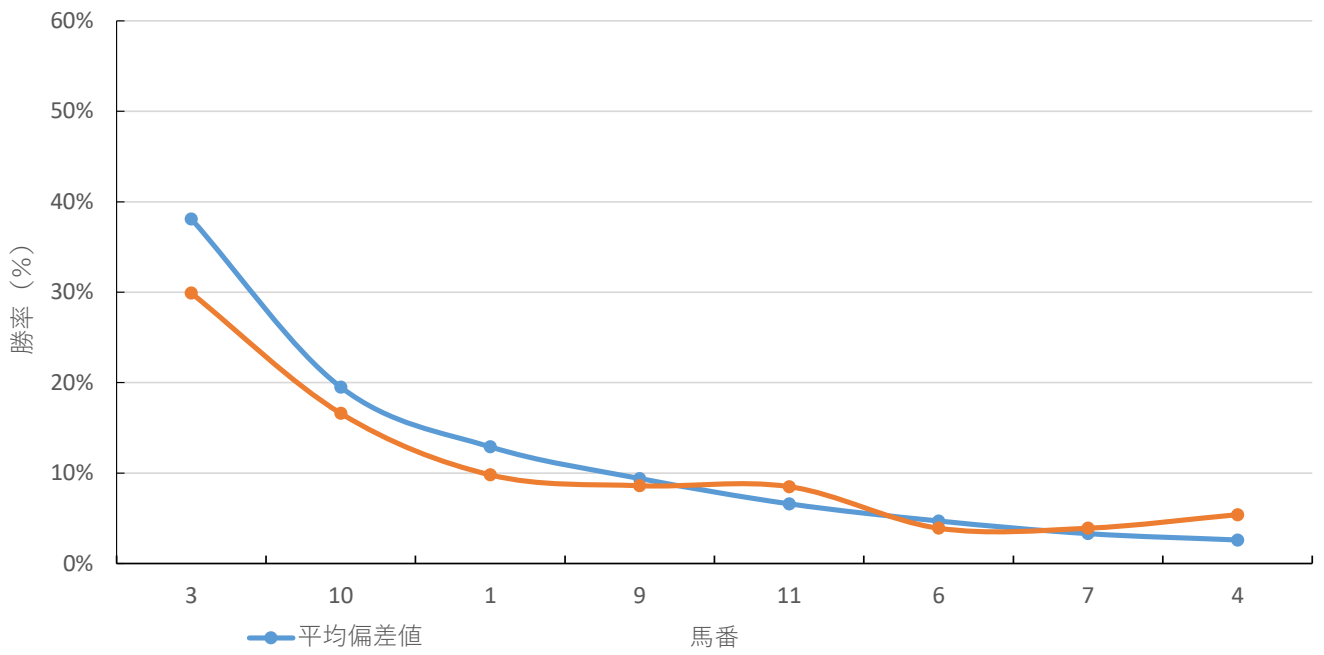
◆推定馬連オッズ&推定決着率

◆推定3連複オッズ&推定決着率

馬番	オッズ	推定決着率	馬番	オッズ	推定決着率
3-10	6.9	14.6%	1-3-10	11.4	8.8%
1-3	11.6	8.6%	3-9-10	13.1	7.6%
3-9	13.4	7.5%	3-10-11	20.1	5.0%
3-11	18.0	5.6%	1-3-9	21.2	4.7%
1-10	18.2	5.5%	3-6-10	29.5	3.4%
9-10	19.4	5.1%	1-9-10	31.6	3.2%
10-11	24.0	4.2%	1-3-11	33.9	3.0%
3-6	30.0	3.3%	3-9-11	35.9	2.8%
1-9	30.7	3.3%	3-7-10	43.4	2.3%
3-7	33.3	3.0%	1-3-6	49.7	2.0%

※実オッズが推定オッズより高いと期待値が100%を超えます

船橋7R 馬い！キヤッセ羽生新ジャガイモ発売記念



2023年6月20日 3回2日 船橋 7R

馬い！キャッセ羽生新ジャガイモ発売記念 C2 ニ C2 三 (17:40発走)

ダート・左 1500m

勝率

馬番	馬名	騎手	勝率	調教師	勝率	種牡馬	勝率	馬主	勝率
1	サマーボーイ	石崎 駿	8.2%	左海 誠二	0.0%	キンシャサノキセキ	6.5%	前田 巨輝	27.3%
2	インザホッパー	小杉 亮	12.6%	山本 学	7.3%	タートルボウル	9.6%	ベターエステイ	10.0%
3	ハーディネス	笹川 翼	14.3%	岡林 光浩	13.0%	ドゥラメンテ	3.3%	中村 祐子	5.3%
4	ジョリエス	本田 正重	17.3%	稲益 貴弘	11.4%	スマートファルコン	9.7%	須本 浩行	0.0%
5	ウインカーマイン	秋元 耕成	3.0%	川島 豊	4.7%	マツリダゴッホ	5.5%	田口 絢子	0.0%
6	サントレゾール	篠谷 葵	7.1%	林 正人	8.7%	モンテロソソ	11.1%	太盛	5.6%
7	ゲットオン	沢田 龍哉	10.1%	新井 清重	17.9%	リオンディーズ	0.0%	豊原 純弥	0.0%
8	ダーラナホース	西 啓太	3.3%	渋谷 信博	3.4%	ウォーターリーグ	0.0%	石井 太郎	1.2%
9	オルオル	森 泰斗	21.2%	新井 清重	17.9%	バーディバーディ	0.0%	福原 聡	0.0%
10	キングスウェイ	山口 達弥	5.8%	林 正人	8.7%	キングカメハメハ	17.5%	江馬 由将	0.0%
11	キタノロッキー	中島 良美	3.1%	石井 勝男	5.6%	マジスティックウォリアー	12.3%	永田 廣	50.0%
12	キングフリオーン	川島 正太郎	14.2%	佐々木 功	3.5%	フリオーン	9.1%	廣松 金次	0.0%

連対率

馬番	馬名	騎手	連対率	調教師	連対率	種牡馬	連対率	馬主	連対率
1	サマーボーイ	石崎 駿	20.8%	左海 誠二	0.0%	キンシャサノキセキ	18.5%	前田 巨輝	36.4%
2	インザホッパー	小杉 亮	21.6%	山本 学	14.1%	タートルボウル	17.8%	ベターエステイ	15.0%
3	ハーディネス	笹川 翼	27.5%	岡林 光浩	20.3%	ドゥラメンテ	6.7%	中村 祐子	10.5%
4	ジョリエス	本田 正重	30.8%	稲益 貴弘	23.7%	スマートファルコン	25.8%	須本 浩行	33.3%
5	ウインカーマイン	秋元 耕成	4.5%	川島 豊	7.0%	マツリダゴッホ	19.2%	田口 絢子	0.0%
6	サントレゾール	篠谷 葵	17.9%	林 正人	25.1%	モンテロソソ	17.6%	太盛	19.4%
7	ゲットオン	沢田 龍哉	22.0%	新井 清重	31.2%	リオンディーズ	23.3%	豊原 純弥	23.5%
8	ダーラナホース	西 啓太	11.5%	渋谷 信博	8.0%	ウォーターリーグ	0.0%	石井 太郎	2.4%
9	オルオル	森 泰斗	36.0%	新井 清重	31.2%	バーディバーディ	7.7%	福原 聡	16.7%
10	キングスウェイ	山口 達弥	20.8%	林 正人	25.1%	キングカメハメハ	26.8%	江馬 由将	33.3%
11	キタノロッキー	中島 良美	9.4%	石井 勝男	14.9%	マジスティックウォリアー	21.1%	永田 廣	50.0%
12	キングフリオーン	川島 正太郎	22.0%	佐々木 功	11.9%	フリオーン	21.5%	廣松 金次	7.7%

複勝率

馬番	馬名	騎手	複勝率	調教師	複勝率	種牡馬	複勝率	馬主	複勝率
1	サマーボーイ	石崎 駿	36.1%	左海 誠二	0.0%	キンシャサノキセキ	28.2%	前田 巨輝	36.4%
2	インザホッパー	小杉 亮	31.5%	山本 学	24.3%	タートルボウル	30.1%	ベターエステイ	15.0%
3	ハーディネス	笹川 翼	43.0%	岡林 光浩	31.4%	ドゥラメンテ	10.0%	中村 祐子	26.3%
4	ジョリエス	本田 正重	42.6%	稲益 貴弘	31.6%	スマートファルコン	32.9%	須本 浩行	33.3%
5	ウインカーマイン	秋元 耕成	9.0%	川島 豊	18.6%	マツリダゴッホ	24.7%	田口 絢子	0.0%
6	サントレゾール	篠谷 葵	25.0%	林 正人	36.7%	モンテロソソ	34.3%	太盛	33.3%
7	ゲットオン	沢田 龍哉	30.4%	新井 清重	42.2%	リオンディーズ	23.3%	豊原 純弥	35.3%
8	ダーラナホース	西 啓太	19.7%	渋谷 信博	15.6%	ウォーターリーグ	0.0%	石井 太郎	7.3%
9	オルオル	森 泰斗	52.0%	新井 清重	42.2%	バーディバーディ	15.4%	福原 聡	33.3%
10	キングスウェイ	山口 達弥	33.2%	林 正人	36.7%	キングカメハメハ	43.3%	江馬 由将	33.3%
11	キタノロッキー	中島 良美	12.5%	石井 勝男	25.2%	マジスティックウォリアー	29.8%	永田 廣	50.0%
12	キングフリオーン	川島 正太郎	26.6%	佐々木 功	20.4%	フリオーン	29.7%	廣松 金次	15.4%

2023年6月20日 3回2日 船橋 7R

馬い!キヤッセ羽生新ジャガイモ発売記念 C2 ニ C2 三 (17:40発走)

騎手+種牡馬

馬番	馬名	合算
4	ジョリエス	13.5%
12	キングフリオーン	11.7%
10	キングスウェイ	11.6%
2	インザホッパー	11.1%
9	オルオル	10.6%
6	サントレゾール	9.1%
3	ハーディネス	8.8%
11	キタノロッキー	7.7%
1	サマーボーイ	7.3%
7	ゲットオン	5.1%
5	ウインカーマイン	4.2%
8	ダーラナホース	1.6%

馬連決着率			3連複決着率		
上位3頭	上位6頭	上位9頭	上位3頭	上位6頭	上位9頭
27%	65%	86%	6%	44%	75%

◆推定オッズ&推定確率

馬番	オッズ	馬名	勝率	連対率	複勝率	単回収値	複回収値
1	71.4	イチザブレーヴ	1.4%	3.7%	9.1%	47	64
2	52.6	ラヴスウィートリー	1.9%	6.8%	14.1%	43	60
3	4.2	ブラーノマーノ	23.8%	45.8%	59.9%	79	83
4	15.4	レイナジャスミン	6.5%	16.1%	24.8%	82	70
5	10.2	シゲルタイムフライ	9.8%	23.4%	38.1%	70	74
6	9.4	サクラ	10.6%	21.8%	34.1%	85	76
7	3.3	クルメミッチー	29.9%	51.0%	63.8%	78	81
8	10.2	オリエンタルラニ	9.8%	24.1%	39.6%	67	72
9	83.3	クレッシエンド	1.2%	3.5%	9.4%	31	57

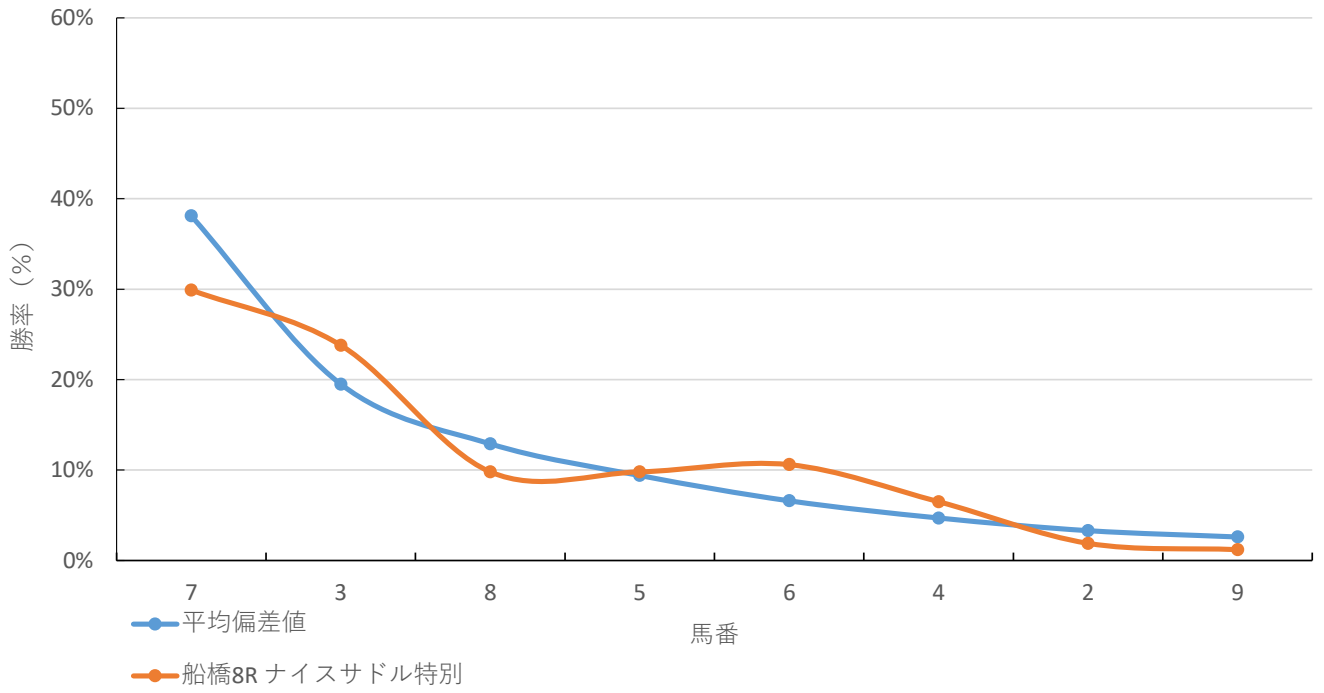
◆推定馬連オッズ&推定決着率

◆推定3連複オッズ&推定決着率

馬番	オッズ	推定決着率	馬番	オッズ	推定決着率
3-7	5.7	17.5%	3-7-8	10.2	9.8%
7-8	11.6	8.6%	3-5-7	11.4	8.7%
5-7	12.9	7.8%	3-6-7	15.3	6.5%
6-7	15.0	6.7%	5-7-8	20.8	4.8%
3-8	15.1	6.6%	3-4-7	21.1	4.7%
3-5	15.6	6.4%	3-5-8	27.7	3.6%
3-6	16.7	6.0%	6-7-8	29.0	3.4%
4-7	20.3	4.9%	5-6-7	30.2	3.3%
5-8	29.6	3.4%	4-7-8	39.9	2.5%
2-7	48.1	2.1%	2-3-7	46.4	2.2%

※実オッズが推定オッズより高いと期待値が100%を超えます

船橋8R ナイスサドル特別



2023年6月20日 3回2日 船橋 8R

ナイスサドル特別 3歳 3歳

選抜馬 (18:15発走)

ダート・左 1600m

勝率

馬番	馬名	騎手	勝率	調教師	勝率	種牡馬	勝率	馬主	勝率
1	イチザブレイヴ	水沼 元輝	0.0%	根本 康広	0.0%	ヴァンセンヌ	0.0%	奈良崎 孝一郎	0.0%
2	ラヴスウィートリー	佐藤 翔馬	0.0%	青木 孝文	7.7%	ヴィクトワールピサ	7.5%	ヒダカ・ブリーダーズ・ユニ	0.0%
3	ブラーノマーノ	山崎 誠士	6.4%	山本 学	3.2%	シャンハイボビー	0.0%	手嶋 康雄	2.9%
4	レイナジャスミン	矢野 貴之	18.4%	高柳 大輔	14.3%	サトノアラジン	0.0%	藤沼 利夫	10.7%
5	シゲルタイムフライ	丸田 恭介	0.0%	宗像 義忠	0.0%	マインドユアビスケッツ	50.0%	森中 啓子	0.0%
6	サクラ	菅原 隆一	0.0%	小手川 準	0.0%	ドレフォン	11.1%	篠田 くみ子	28.6%
7	クルメミッチー	笹川 翼	10.8%	鈴木 伸尋	20.0%	アジアエクスプレス	0.0%	茂木 国久	0.0%
8	オリエンタルラニ	内田 利雄	5.4%	佐々木 功	7.8%	ラニ	0.0%	棚網 基己	0.0%
9	クレッシエンド	原 優介	0.0%	小手川 準	0.0%	ドレフォン	11.1%	下河邊 博	0.0%

連対率

馬番	馬名	騎手	連対率	調教師	連対率	種牡馬	連対率	馬主	連対率
1	イチザブレイヴ	水沼 元輝	0.0%	根本 康広	25.0%	ヴァンセンヌ	0.0%	奈良崎 孝一郎	0.0%
2	ラヴスウィートリー	佐藤 翔馬	0.0%	青木 孝文	7.7%	ヴィクトワールピサ	17.5%	ヒダカ・ブリーダーズ・ユニ	25.0%
3	ブラーノマーノ	山崎 誠士	15.5%	山本 学	12.9%	シャンハイボビー	0.0%	手嶋 康雄	11.8%
4	レイナジャスミン	矢野 貴之	30.6%	高柳 大輔	42.9%	サトノアラジン	0.0%	藤沼 利夫	17.9%
5	シゲルタイムフライ	丸田 恭介	0.0%	宗像 義忠	0.0%	マインドユアビスケッツ	50.0%	森中 啓子	0.0%
6	サクラ	菅原 隆一	0.0%	小手川 準	20.0%	ドレフォン	11.1%	篠田 くみ子	28.6%
7	クルメミッチー	笹川 翼	20.3%	鈴木 伸尋	26.7%	アジアエクスプレス	5.9%	茂木 国久	0.0%
8	オリエンタルラニ	内田 利雄	8.1%	佐々木 功	17.2%	ラニ	12.5%	棚網 基己	0.0%
9	クレッシエンド	原 優介	0.0%	小手川 準	20.0%	ドレフォン	11.1%	下河邊 博	0.0%

複勝率

馬番	馬名	騎手	複勝率	調教師	複勝率	種牡馬	複勝率	馬主	複勝率
1	イチザブレイヴ	水沼 元輝	0.0%	根本 康広	25.0%	ヴァンセンヌ	0.0%	奈良崎 孝一郎	0.0%
2	ラヴスウィートリー	佐藤 翔馬	0.0%	青木 孝文	7.7%	ヴィクトワールピサ	27.5%	ヒダカ・ブリーダーズ・ユニ	25.0%
3	ブラーノマーノ	山崎 誠士	27.9%	山本 学	19.4%	シャンハイボビー	0.0%	手嶋 康雄	17.6%
4	レイナジャスミン	矢野 貴之	41.3%	高柳 大輔	42.9%	サトノアラジン	50.0%	藤沼 利夫	25.0%
5	シゲルタイムフライ	丸田 恭介	0.0%	宗像 義忠	0.0%	マインドユアビスケッツ	50.0%	森中 啓子	0.0%
6	サクラ	菅原 隆一	0.0%	小手川 準	20.0%	ドレフォン	33.3%	篠田 くみ子	71.4%
7	クルメミッチー	笹川 翼	33.6%	鈴木 伸尋	40.0%	アジアエクスプレス	17.6%	茂木 国久	0.0%
8	オリエンタルラニ	内田 利雄	16.2%	佐々木 功	25.0%	ラニ	25.0%	棚網 基己	0.0%
9	クレッシエンド	原 優介	0.0%	小手川 準	20.0%	ドレフォン	33.3%	下河邊 博	0.0%

2023年6月20日 3回2日 船橋 8R

ナイスサドル特別 3歳 3歳

選抜馬 (18:15発走)

騎手+種牡馬

馬番	馬名	合算
5	シゲルタイムフライ	25.0%
4	レイナジャスミン	9.2%
9	クレッシエンド	5.6%
6	サクラ	5.6%
7	クルメミッチー	5.4%
2	ラヴスウィートリー	3.8%
3	ブラーノマーノ	3.2%
8	オリエンタルラニ	2.7%
1	イチザブレーヴ	0.0%

2023年6月20日

船橋9R タチアオイスプリント

テクニカル6

ptn4

馬連決着率			3連複決着率		
上位3頭	上位6頭	上位9頭	上位3頭	上位6頭	上位9頭
32%	69%	88%	8%	48%	78%

◆推定オッズ&推定確率

馬番	オッズ	馬名	勝率	連対率	複勝率	単回収値	複回収値
1	25.6	アイルビーゼア	3.9%	10.9%	19.9%	78	69
2	10.2	ヴァーユ	9.8%	23.4%	38.1%	70	74
3	52.6	ガクチカキッズ	1.9%	6.8%	14.1%	43	60
4	71.4	ビービービルダー	1.4%	3.7%	9.1%	47	64
5	125.0	ハクサンパール	0.8%	2.3%	5.4%	46	55
6	9.4	スパークジョイ	10.6%	21.8%	34.1%	85	76
7	83.3	ハリケーンメファ	1.2%	3.5%	9.4%	31	57
8	1.6	ミスグローリア	64.5%	81.1%	87.4%	88	93
9	10.2	ラブリービュー	9.8%	24.1%	39.6%	67	72
10	6.0	レイジングリヴァー	16.6%	38.1%	53.4%	71	80

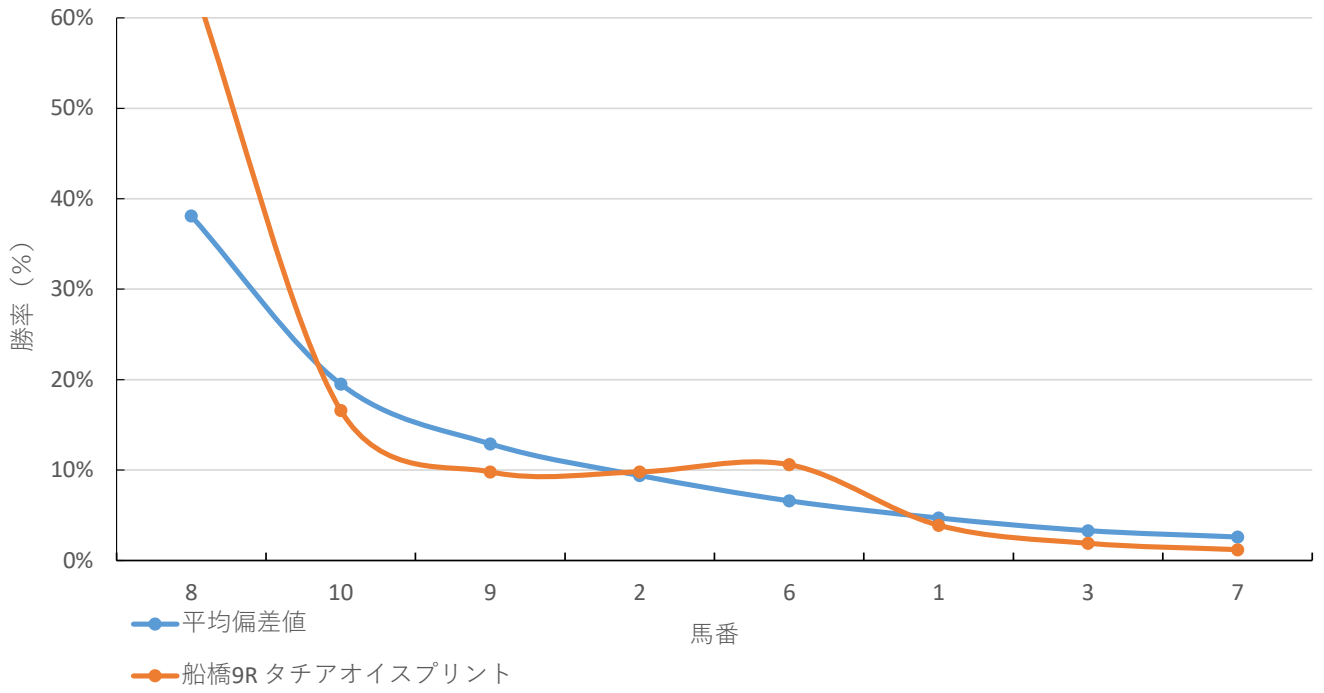
◆推定馬連オッズ&推定決着率

◆推定3連複オッズ&推定決着率

馬番	オッズ	推定決着率	馬番	オッズ	推定決着率
8-10	4.3	23.2%	8-9-10	8.3	12.0%
8-9	7.3	13.7%	2-8-10	9.4	10.7%
2-8	8.1	12.3%	6-8-10	12.6	8.0%
6-8	9.4	10.6%	2-8-9	15.2	6.6%
9-10	18.2	5.5%	6-8-9	21.2	4.7%
2-10	18.7	5.3%	1-8-10	21.5	4.6%
1-8	18.9	5.3%	2-6-8	22.0	4.5%
6-10	20.1	5.0%	2-9-10	31.0	3.2%
2-9	29.6	3.4%	1-8-9	36.3	2.8%
3-8	30.2	3.3%	3-8-10	38.0	2.6%

※実オッズが推定オッズより高いと期待値が100%を超えます

船橋9R タチアオイスプリント



2023年6月20日 3回2日 船橋 9R

タチアオイスプリント B3

選抜馬 (18:50発走)

ダート・左 1200m

勝率

馬番	馬名	騎手	勝率	調教師	勝率	種牡馬	勝率	馬主	勝率
1	アイルビーゼア	矢野 貴之	19.5%	川島 正一	20.1%	サウスヴィグラス	15.1%	欠畑 圭一	14.8%
2	ヴァーユ	篠谷 葵	7.7%	林 正人	14.5%	ロードカナロア	22.7%	イマジネックス	17.4%
3	ガクチカキッズ	町田 直希	7.2%	玉井 勝	3.5%	キングカメハメハ	13.3%	ランドエコノミ	3.2%
4	ビービービルダー	沢田 龍哉	7.9%	玉井 昇	7.3%	ワンダーアキュート	0.0%	横田 一男	2.5%
5	ハクサンパール	木間塚 龍馬	2.5%	矢野 義幸	10.2%	ハクサンムーン	4.0%	河崎 五市	3.7%
6	スパークジョイ	山中 悠希	6.3%	林 正人	14.5%	クロフネ	11.2%	ウエスト・フォレスト・ステ	28.6%
7	ハリケーンメファ	山崎 誠士	8.4%	山本 学	8.8%	ゼンノロブロイ	9.3%	手嶋 康雄	9.2%
8	ミスグロリア	山口 達弥	10.7%	林 正人	14.5%	パイロ	11.9%	新生ファーム	17.5%
9	ラプリービュー	笹川 翼	15.8%	佐藤 裕太	16.9%	ラプリーデー	0.0%	吉田 照哉	9.8%
10	レイジングリヴァー	本田 正重	15.7%	新井 清重	15.1%	ヴィクトワールピサ	9.6%	レックス	16.6%

連対率

馬番	馬名	騎手	連対率	調教師	連対率	種牡馬	連対率	馬主	連対率
1	アイルビーゼア	矢野 貴之	32.2%	川島 正一	32.9%	サウスヴィグラス	27.0%	欠畑 圭一	22.2%
2	ヴァーユ	篠谷 葵	14.5%	林 正人	27.0%	ロードカナロア	36.7%	イマジネックス	39.1%
3	ガクチカキッズ	町田 直希	17.1%	玉井 勝	7.0%	キングカメハメハ	25.6%	ランドエコノミ	19.4%
4	ビービービルダー	沢田 龍哉	19.6%	玉井 昇	19.7%	ワンダーアキュート	0.0%	横田 一男	7.5%
5	ハクサンパール	木間塚 龍馬	7.6%	矢野 義幸	21.5%	ハクサンムーン	16.0%	河崎 五市	13.5%
6	スパークジョイ	山中 悠希	12.5%	林 正人	27.0%	クロフネ	21.4%	ウエスト・フォレスト・ステ	28.6%
7	ハリケーンメファ	山崎 誠士	20.4%	山本 学	19.0%	ゼンノロブロイ	18.7%	手嶋 康雄	19.5%
8	ミスグロリア	山口 達弥	19.8%	林 正人	27.0%	パイロ	19.8%	新生ファーム	32.5%
9	ラプリービュー	笹川 翼	29.2%	佐藤 裕太	28.9%	ラプリーデー	9.8%	吉田 照哉	23.1%
10	レイジングリヴァー	本田 正重	28.7%	新井 清重	26.8%	ヴィクトワールピサ	21.7%	レックス	29.2%

複勝率

馬番	馬名	騎手	複勝率	調教師	複勝率	種牡馬	複勝率	馬主	複勝率
1	アイルビーゼア	矢野 貴之	45.3%	川島 正一	46.0%	サウスヴィグラス	36.4%	欠畑 圭一	27.8%
2	ヴァーユ	篠谷 葵	19.7%	林 正人	38.1%	ロードカナロア	46.4%	イマジネックス	60.9%
3	ガクチカキッズ	町田 直希	24.3%	玉井 勝	10.5%	キングカメハメハ	35.6%	ランドエコノミ	32.3%
4	ビービービルダー	沢田 龍哉	29.3%	玉井 昇	31.7%	ワンダーアキュート	0.0%	横田 一男	12.5%
5	ハクサンパール	木間塚 龍馬	14.6%	矢野 義幸	29.8%	ハクサンムーン	32.0%	河崎 五市	24.2%
6	スパークジョイ	山中 悠希	17.9%	林 正人	38.1%	クロフネ	31.6%	ウエスト・フォレスト・ステ	28.6%
7	ハリケーンメファ	山崎 誠士	29.8%	山本 学	27.6%	ゼンノロブロイ	26.7%	手嶋 康雄	30.8%
8	ミスグロリア	山口 達弥	27.9%	林 正人	38.1%	パイロ	27.2%	新生ファーム	42.5%
9	ラプリービュー	笹川 翼	42.3%	佐藤 裕太	39.1%	ラプリーデー	12.2%	吉田 照哉	36.5%
10	レイジングリヴァー	本田 正重	41.0%	新井 清重	36.6%	ヴィクトワールピサ	27.0%	レックス	41.4%

2023年6月20日 3回2日 船橋 9R

タチアオイスプリント B3

選抜馬 (18:50発走)

騎手+種牡馬

馬番	馬名	合算
1	アイルビーゼア	17.3%
2	ヴァーユ	15.2%
10	レイジングリヴァー	12.6%
8	ミスグローリア	11.3%
3	ガクチカキッズ	10.3%
7	ハリケーンメファ	8.9%
6	スパークジョイ	8.7%
9	ラブリービュー	7.9%
4	ビービービルダー	3.9%
5	ハクサンパール	3.3%

2023年6月20日

船橋10R マラカイトスプリント

テクニカル6

ptn5

馬連決着率			3連複決着率		
上位3頭	上位6頭	上位9頭	上位3頭	上位6頭	上位9頭
40%	75%	91%	13%	55%	83%

◆推定オッズ&推定確率

馬番	オッズ	馬名	勝率	連対率	複勝率	単回収値	複回収値
1	25.6	オマツサマ	3.9%	10.9%	19.9%	78	69
2	45.5	ビッグバンド	2.2%	4.6%	8.2%	196	85
3	6.1	カミノホウオー	16.3%	34.5%	52.8%	73	81
4	52.6	レティクル	1.9%	6.8%	14.1%	43	60
5	2.8	カツベンケイ	35.8%	59.2%	72.8%	77	87
6	41.7	クラバルバトス	2.4%	6.6%	13.5%	62	80
7	10.2	マヒオレ	9.8%	23.4%	38.1%	70	74
8	15.4	バシユラマック	6.5%	15.8%	28.4%	84	78
9	6.0	グレンノハナ	16.6%	38.1%	53.4%	71	80
10	71.4	スカイハリケーン	1.4%	3.7%	9.1%	47	64

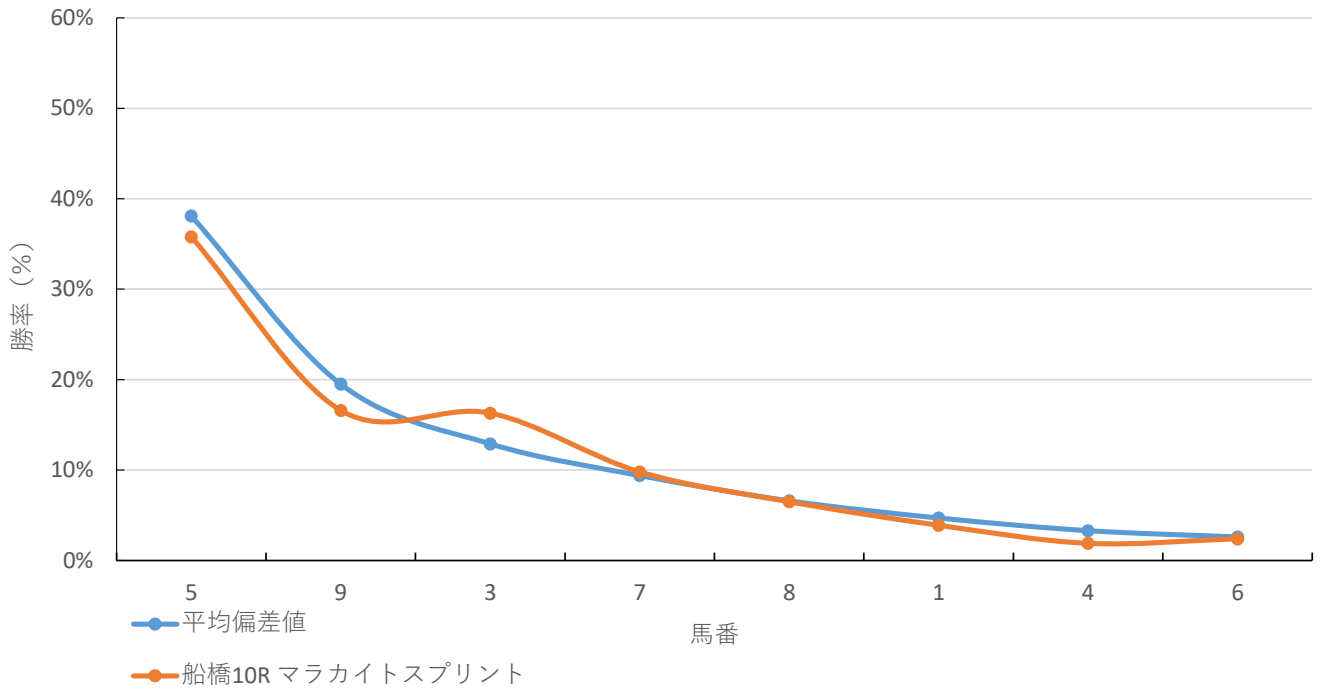
◆推定馬連オッズ&推定決着率

◆推定3連複オッズ&推定決着率

馬番	オッズ	推定決着率	馬番	オッズ	推定決着率
5-9	5.9	16.9%	3-5-9	7.5	13.3%
3-5	7.0	14.3%	5-7-9	11.3	8.9%
5-7	11.1	9.0%	3-5-7	13.7	7.3%
3-9	12.7	7.9%	5-8-9	18.1	5.5%
5-8	17.8	5.6%	3-5-8	22.9	4.4%
7-9	18.7	5.3%	3-7-9	23.3	4.3%
3-7	20.6	4.8%	1-5-9	25.9	3.9%
1-5	25.8	3.9%	5-7-8	31.7	3.2%
8-9	27.7	3.6%	1-3-5	32.7	3.1%
4-5	41.4	2.4%	4-5-9	45.6	2.2%

※実オッズが推定オッズより高いと期待値が100%を超えます

船橋10R マラカイトスプリント



2023年6月20日 3回2日 船橋 10R

マラカイトスプリント B2

B3

選抜馬 (19:25発走)

ダート・左 1200m

勝率

馬番	馬名	騎手	勝率	調教師	勝率	種牡馬	勝率	馬主	勝率
1	オマツサマ	篠谷 葵	7.7%	佐藤 裕太	16.9%	ロードカナロア	22.7%	諸江 幸祐	30.8%
2	ビッグバンド	野沢 憲彦	5.4%	山田 信大	21.3%	スターリングローズ	13.2%	レックス	16.6%
3	カミノホウオー	笹川 翼	15.8%	新井 清重	15.1%	ウインバリアシオン	0.0%	村上 正喜	0.0%
4	レティクル	山口 達弥	10.7%	林 正人	14.5%	ディスクリートキャット	7.4%	山口 裕介	8.8%
5	カツベンケイ	御神本 訓史	26.5%	坂本 昇	13.4%	ヘニーヒューズ	21.7%	菊地 博	6.7%
6	クラブレバトス	小杉 亮	9.5%	矢野 義幸	10.2%	セイントアレックス	1.8%	サンエアー	4.8%
7	マヒオレ	石崎 駿	9.9%	左海 誠二	0.0%	エピファネイア	12.1%	夏間 洋平	11.1%
8	バシュラマック	西 啓太	1.5%	山中 尊徳	9.4%	ラニ	11.5%	伊達 泰明	10.2%
9	グレンノハナ	森 泰斗	22.9%	佐藤 裕太	16.9%	エスポワールシチー	8.6%	犬塚 悠治郎	34.6%
10	スカイハリケーン	矢野 貴之	19.5%	米谷 康秀	11.3%	シニスターミニスター	14.1%	辻牧場	37.7%

連対率

馬番	馬名	騎手	連対率	調教師	連対率	種牡馬	連対率	馬主	連対率
1	オマツサマ	篠谷 葵	14.5%	佐藤 裕太	28.9%	ロードカナロア	36.7%	諸江 幸祐	30.8%
2	ビッグバンド	野沢 憲彦	15.4%	山田 信大	34.3%	スターリングローズ	20.7%	レックス	29.2%
3	カミノホウオー	笹川 翼	29.2%	新井 清重	26.8%	ウインバリアシオン	16.0%	村上 正喜	20.0%
4	レティクル	山口 達弥	19.8%	林 正人	27.0%	ディスクリートキャット	12.3%	山口 裕介	21.3%
5	カツベンケイ	御神本 訓史	44.0%	坂本 昇	27.1%	ヘニーヒューズ	38.3%	菊地 博	21.7%
6	クラブレバトス	小杉 亮	18.3%	矢野 義幸	21.5%	セイントアレックス	10.7%	サンエアー	19.0%
7	マヒオレ	石崎 駿	21.0%	左海 誠二	0.0%	エピファネイア	12.1%	夏間 洋平	11.1%
8	バシュラマック	西 啓太	9.2%	山中 尊徳	18.0%	ラニ	21.3%	伊達 泰明	27.3%
9	グレンノハナ	森 泰斗	40.6%	佐藤 裕太	28.9%	エスポワールシチー	20.7%	犬塚 悠治郎	50.0%
10	スカイハリケーン	矢野 貴之	32.2%	米谷 康秀	31.2%	シニスターミニスター	23.4%	辻牧場	55.1%

複勝率

馬番	馬名	騎手	複勝率	調教師	複勝率	種牡馬	複勝率	馬主	複勝率
1	オマツサマ	篠谷 葵	19.7%	佐藤 裕太	39.1%	ロードカナロア	46.4%	諸江 幸祐	46.2%
2	ビッグバンド	野沢 憲彦	23.5%	山田 信大	44.4%	スターリングローズ	31.8%	レックス	41.4%
3	カミノホウオー	笹川 翼	42.3%	新井 清重	36.6%	ウインバリアシオン	16.0%	村上 正喜	20.0%
4	レティクル	山口 達弥	27.9%	林 正人	38.1%	ディスクリートキャット	19.8%	山口 裕介	41.3%
5	カツベンケイ	御神本 訓史	54.7%	坂本 昇	36.9%	ヘニーヒューズ	48.9%	菊地 博	35.0%
6	クラブレバトス	小杉 亮	27.1%	矢野 義幸	29.8%	セイントアレックス	21.4%	サンエアー	38.1%
7	マヒオレ	石崎 駿	33.3%	左海 誠二	0.0%	エピファネイア	21.2%	夏間 洋平	44.4%
8	バシュラマック	西 啓太	13.8%	山中 尊徳	27.4%	ラニ	29.5%	伊達 泰明	39.1%
9	グレンノハナ	森 泰斗	53.0%	佐藤 裕太	39.1%	エスポワールシチー	26.6%	犬塚 悠治郎	50.0%
10	スカイハリケーン	矢野 貴之	45.3%	米谷 康秀	46.1%	シニスターミニスター	34.1%	辻牧場	58.0%

2023年6月20日 3回2日 船橋 10R

マラカイトスプリント B 2 B 3

選抜馬 (19:25発走)

騎手+種牡馬

馬番	馬名	合算
5	カツベンケイ	24.1%
10	スカイハリケーン	16.8%
9	グレンノハナ	15.7%
1	オマツサマ	15.2%
7	マヒオレ	11.0%
2	ビッグバンド	9.3%
4	レティクル	9.0%
3	カミノホウオー	7.9%
8	バシユラマック	6.5%
6	クラバルバトス	5.7%

2023年6月20日	船橋11R スプリント
------------	-------------

テクニカル6	ptn2
--------	------

馬連決着率			3連複決着率		
上位3頭	上位6頭	上位9頭	上位3頭	上位6頭	上位9頭
21%	61%	83%	5%	39%	72%

◆推定オッズ&推定確率

馬番	オッズ	馬名	勝率	連対率	複勝率	単回収値	複回収値
1	3.3	サダムスキャット	29.9%	51.0%	63.8%	78	81
2	10.2	ファイナルキング	9.8%	23.4%	38.1%	70	74
3	9.4	メイケイライジン	10.6%	21.8%	34.1%	85	76
4	6.7	ブンロート	14.9%	30.8%	46.0%	85	76
5	6.4	スマートセラヴィー	15.6%	33.7%	50.0%	89	80
6	90.9	フォーテ	1.1%	8.2%	12.0%	65	85
7	25.6	サトノユニゾン	3.9%	10.9%	19.9%	78	69

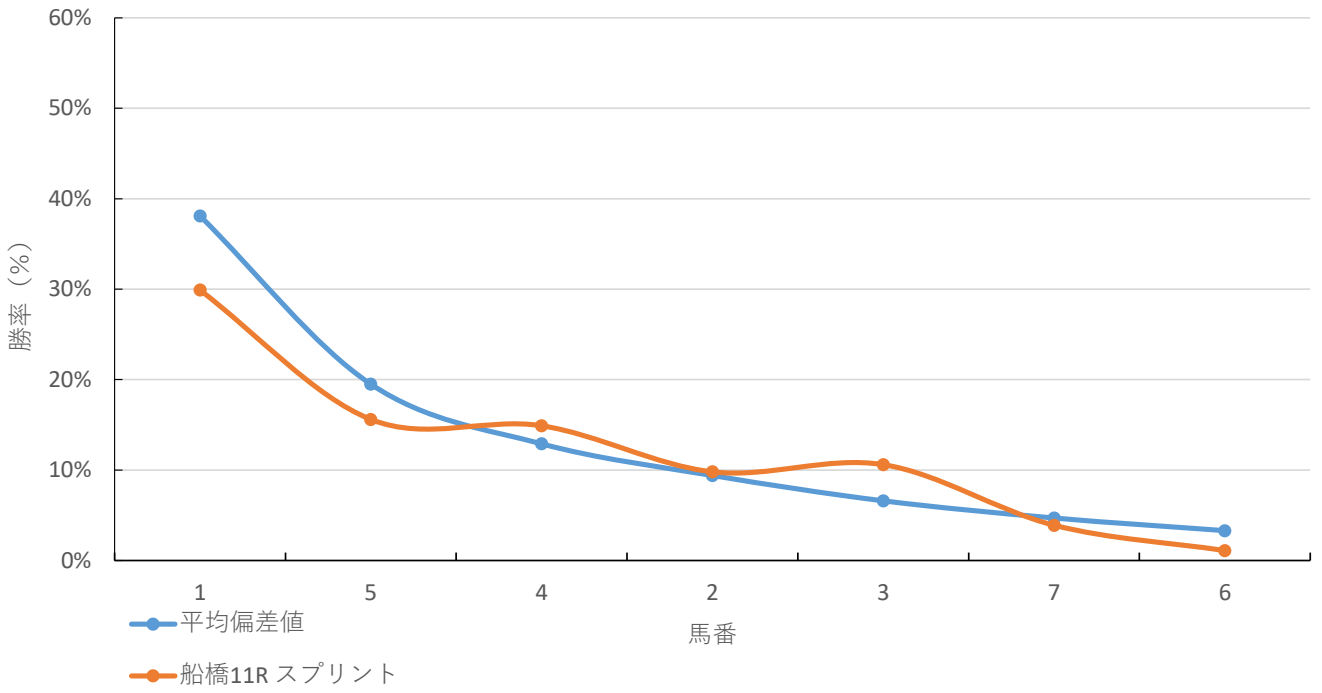
◆推定馬連オッズ&推定決着率

◆推定3連複オッズ&推定決着率

馬番	オッズ	推定決着率	馬番	オッズ	推定決着率
1-5	7.8	12.9%	1-4-5	10.5	9.5%
1-4	9.1	11.0%	1-2-5	13.7	7.3%
1-2	12.9	7.8%	1-2-4	17.9	5.6%
1-3	15.0	6.7%	1-3-5	18.4	5.4%
4-5	16.1	6.2%	1-3-4	25.0	4.0%
2-5	21.1	4.7%	2-4-5	28.5	3.5%
3-5	22.7	4.4%	1-2-3	30.2	3.3%
2-4	23.1	4.3%	1-5-7	31.5	3.2%
1-7	30.0	3.3%	1-4-7	42.8	2.3%
1-6	39.9	2.5%	1-5-6	65.3	1.5%

※実オッズが推定オッズより高いと期待値が100%を超えます

船橋11R スプリント



2023年6月20日 3回2日 船橋 11R

スプリント 4歳以上 4歳上OP (20:05発走)

ダート・左 1200m

勝率

馬番	馬名	騎手	勝率	調教師	勝率	種牡馬	勝率	馬主	勝率
1	サダムスキャット	笹川 翼	15.8%	稲益 貴弘	11.4%	ヘニーヒューズ	21.7%	大西 美生子	11.1%
2	ファイナルキング	藤本 現暉	8.5%	林 正人	14.5%	サウスヴィグラス	15.1%	高橋 皖	16.0%
3	メイケイライジン	本田 正重	15.7%	新井 清重	15.1%	サウスヴィグラス	15.1%	生田 敏成	45.5%
4	ブンロート	御神本 訓史	26.5%	矢野 義幸	10.2%	クロフネ	11.2%	石瀬 浩三	20.6%
5	スマートセラヴィー	矢野 貴之	19.5%	川島 正一	20.1%	ヘニーヒューズ	21.7%	大川徹ホールデ	21.1%
6	フォーテ	沢田 龍哉	7.9%	川島 正一	20.1%	ロードカナロア	22.7%	寺田 寿男	14.3%
7	サトノユニゾン	町田 直希	7.2%	山下 貴之	13.2%	シニスターミニスター	14.1%	里見 治	23.1%

連対率

馬番	馬名	騎手	連対率	調教師	連対率	種牡馬	連対率	馬主	連対率
1	サダムスキャット	笹川 翼	29.2%	稲益 貴弘	22.0%	ヘニーヒューズ	38.3%	大西 美生子	17.5%
2	ファイナルキング	藤本 現暉	17.1%	林 正人	27.0%	サウスヴィグラス	27.0%	高橋 皖	28.0%
3	メイケイライジン	本田 正重	28.7%	新井 清重	26.8%	サウスヴィグラス	27.0%	生田 敏成	72.7%
4	ブンロート	御神本 訓史	44.0%	矢野 義幸	21.5%	クロフネ	21.4%	石瀬 浩三	30.9%
5	スマートセラヴィー	矢野 貴之	32.2%	川島 正一	32.9%	ヘニーヒューズ	38.3%	大川徹ホールデ	36.8%
6	フォーテ	沢田 龍哉	19.6%	川島 正一	32.9%	ロードカナロア	36.7%	寺田 寿男	42.9%
7	サトノユニゾン	町田 直希	17.1%	山下 貴之	20.7%	シニスターミニスター	23.4%	里見 治	34.6%

複勝率

馬番	馬名	騎手	複勝率	調教師	複勝率	種牡馬	複勝率	馬主	複勝率
1	サダムスキャット	笹川 翼	42.3%	稲益 貴弘	31.9%	ヘニーヒューズ	48.9%	大西 美生子	27.0%
2	ファイナルキング	藤本 現暉	25.6%	林 正人	38.1%	サウスヴィグラス	36.4%	高橋 皖	44.0%
3	メイケイライジン	本田 正重	41.0%	新井 清重	36.6%	サウスヴィグラス	36.4%	生田 敏成	81.8%
4	ブンロート	御神本 訓史	54.7%	矢野 義幸	29.8%	クロフネ	31.6%	石瀬 浩三	36.1%
5	スマートセラヴィー	矢野 貴之	45.3%	川島 正一	46.0%	ヘニーヒューズ	48.9%	大川徹ホールデ	47.4%
6	フォーテ	沢田 龍哉	29.3%	川島 正一	46.0%	ロードカナロア	46.4%	寺田 寿男	57.1%
7	サトノユニゾン	町田 直希	24.3%	山下 貴之	32.2%	シニスターミニスター	34.1%	里見 治	46.2%

2023年6月20日 3回2日 船橋 11R

スプリント 4歳以上 4歳上OP (20:05発走)

騎手+種牡馬

馬番	馬名	合算
5	スマートセラヴィー	20.6%
4	ブンロート	18.9%
1	サダムスキヤット	18.8%
3	メイケイライジン	15.4%
6	フォーテ	15.3%
2	ファイナルキング	11.8%
7	サトノユニゾン	10.7%

2023年6月20日

船橋12R 夏至 2 2 0 0

テクニカル6

ptn2

馬連決着率			3連複決着率		
上位3頭	上位6頭	上位9頭	上位3頭	上位6頭	上位9頭
21%	61%	83%	5%	39%	72%

◆推定オッズ&推定確率

馬番	オッズ	馬名	勝率	連対率	複勝率	単回収値	複回収値
1	6.4	ラスティネイル	15.6%	33.7%	50.0%	89	80
2	71.4	エールプレジール	1.4%	3.7%	9.1%	47	64
3	10.2	グリザマリア	9.8%	24.1%	39.6%	67	72
4	11.6	リベリユール	8.6%	22.5%	37.4%	89	82
5	11.8	レオミネルバ	8.5%	18.2%	29.2%	83	71
6	52.6	ログハウス	1.9%	6.8%	14.1%	43	60
7	2.8	アスリエル	35.8%	59.2%	72.8%	77	87
8	45.5	ブッシュドノエル	2.2%	4.6%	8.2%	196	85
9	41.7	オワゾードール	2.4%	6.6%	13.5%	62	80
10	13.2	ノーモアワーズ	7.6%	20.8%	29.9%	85	82

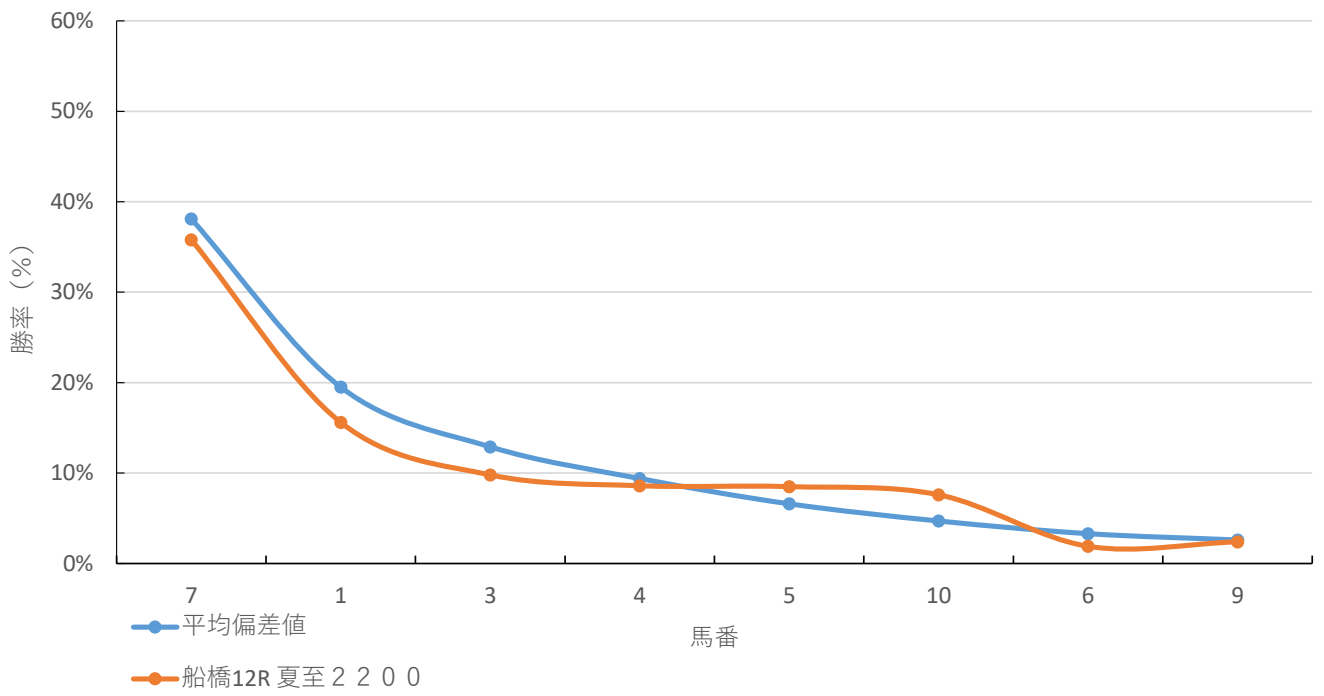
◆推定馬連オッズ&推定決着率

◆推定3連複オッズ&推定決着率

馬番	オッズ	推定決着率	馬番	オッズ	推定決着率
1-7	6.7	15.0%	1-3-7	10.7	9.4%
3-7	10.0	10.0%	1-4-7	12.2	8.2%
4-7	11.6	8.7%	1-7-10	18.4	5.4%
7-10	13.5	7.4%	3-4-7	18.5	5.4%
5-7	15.5	6.5%	1-5-7	18.8	5.3%
1-3	20.5	4.9%	3-7-10	29.0	3.4%
1-4	22.0	4.6%	3-5-7	29.7	3.4%
1-5	27.2	3.7%	4-5-7	31.4	3.2%
3-4	30.7	3.3%	1-3-4	33.8	3.0%
6-7	41.4	2.4%	1-6-7	48.7	2.1%

※実オッズが推定オッズより高いと期待値が100%を超えます

船橋12R 夏至 2 2 0 0



2023年6月20日 3回2日 船橋 12R

夏至 2200 C1

選抜馬 (20:50発走)

ダート・左 2200m

勝率

馬番	馬名	騎手	勝率	調教師	勝率	種牡馬	勝率	馬主	勝率
1	ラスティネイル	吉留 孝司	0.0%	入口 由美子	0.0%	ダンカーク	5.9%	田頭 勇貴	0.0%
2	エールプレジール	仲野 光馬	0.0%	渋谷 信博	3.2%	オルフェーヴル	4.8%	横田 一男	0.0%
3	グリザマリア	本田 正重	6.5%	石井 勝男	5.9%	クロフネ	15.0%	細谷 典幸	0.0%
4	リベリユール	本橋 孝太	13.0%	佐々木 清明	13.6%	アイルハヴァアナザー	4.2%	村上 憲政	0.0%
5	レオミネルバ	笠野 雄大	11.8%	渡邊 貴光	12.5%	ストロングリターン	0.0%	田中 博之	0.0%
6	ログハウス	張田 昂	5.3%	平山 真希	0.0%	フリオーソ	8.3%	木村 勝	0.0%
7	アスリエル	森 泰斗	20.3%	山中 尊徳	17.6%	ディーマジェスティ	20.0%	ノルマンディーサラブレッド	12.5%
8	ブッシュドノエル	沢田 龍哉	3.0%	林 幻	17.6%	オーシャンブルー	0.0%	リノレーシング	0.0%
9	オワゾードール	和田 譲治	4.8%	新井 清重	0.0%	ノヴェリスト	0.0%	今中 俊平	0.0%
10	ノーモアワーズ	山本 聡紀	6.7%	稲益 貴弘	10.0%	アイルハヴァアナザー	4.2%	渡部 賢治	0.0%

連対率

馬番	馬名	騎手	連対率	調教師	連対率	種牡馬	連対率	馬主	連対率
1	ラスティネイル	吉留 孝司	0.0%	入口 由美子	0.0%	ダンカーク	11.8%	田頭 勇貴	0.0%
2	エールプレジール	仲野 光馬	8.3%	渋谷 信博	12.9%	オルフェーヴル	14.3%	横田 一男	20.0%
3	グリザマリア	本田 正重	8.7%	石井 勝男	11.8%	クロフネ	25.0%	細谷 典幸	50.0%
4	リベリユール	本橋 孝太	17.4%	佐々木 清明	18.2%	アイルハヴァアナザー	16.7%	村上 憲政	33.3%
5	レオミネルバ	笠野 雄大	17.6%	渡邊 貴光	29.2%	ストロングリターン	0.0%	田中 博之	0.0%
6	ログハウス	張田 昂	18.4%	平山 真希	11.5%	フリオーソ	20.8%	木村 勝	0.0%
7	アスリエル	森 泰斗	35.6%	山中 尊徳	35.3%	ディーマジェスティ	20.0%	ノルマンディーサラブレッド	37.5%
8	ブッシュドノエル	沢田 龍哉	9.1%	林 幻	35.3%	オーシャンブルー	0.0%	リノレーシング	0.0%
9	オワゾードール	和田 譲治	14.3%	新井 清重	8.7%	ノヴェリスト	14.3%	今中 俊平	0.0%
10	ノーモアワーズ	山本 聡紀	6.7%	稲益 貴弘	15.0%	アイルハヴァアナザー	16.7%	渡部 賢治	0.0%

複勝率

馬番	馬名	騎手	複勝率	調教師	複勝率	種牡馬	複勝率	馬主	複勝率
1	ラスティネイル	吉留 孝司	0.0%	入口 由美子	0.0%	ダンカーク	23.5%	田頭 勇貴	0.0%
2	エールプレジール	仲野 光馬	8.3%	渋谷 信博	19.4%	オルフェーヴル	23.8%	横田 一男	20.0%
3	グリザマリア	本田 正重	23.9%	石井 勝男	16.2%	クロフネ	35.0%	細谷 典幸	50.0%
4	リベリユール	本橋 孝太	39.1%	佐々木 清明	18.2%	アイルハヴァアナザー	20.8%	村上 憲政	33.3%
5	レオミネルバ	笠野 雄大	20.6%	渡邊 貴光	37.5%	ストロングリターン	0.0%	田中 博之	25.0%
6	ログハウス	張田 昂	26.3%	平山 真希	15.4%	フリオーソ	33.3%	木村 勝	0.0%
7	アスリエル	森 泰斗	47.5%	山中 尊徳	41.2%	ディーマジェスティ	20.0%	ノルマンディーサラブレッド	37.5%
8	ブッシュドノエル	沢田 龍哉	15.2%	林 幻	41.2%	オーシャンブルー	33.3%	リノレーシング	50.0%
9	オワゾードール	和田 譲治	28.6%	新井 清重	17.4%	ノヴェリスト	28.6%	今中 俊平	0.0%
10	ノーモアワーズ	山本 聡紀	13.3%	稲益 貴弘	35.0%	アイルハヴァアナザー	20.8%	渡部 賢治	0.0%

2023年6月20日 3回2日 船橋 12R

夏至2200 C1

選抜馬 (20:50発走)

騎手+種牡馬

馬番	馬名	合算
7	アスリエル	20.2%
3	グリザマリア	10.8%
4	リベリユール	8.6%
6	ログハウス	6.8%
5	レオミネルバ	5.9%
10	ノモアワーズ	5.4%
1	ラストィネイル	2.9%
2	エールプレジール	2.4%
9	オワゾードール	2.4%
8	ブッシュドノエル	1.5%