

2023年10月19日

浦和1R C 2 九 C 2 十

テクニカル6

ptn6

| 馬連決着率 | | | 3連複決着率 | | |
|-------|------|------|--------|------|------|
| 上位3頭 | 上位6頭 | 上位9頭 | 上位3頭 | 上位6頭 | 上位9頭 |
| 53% | 82% | 95% | 21% | 68% | 88% |

◆推定オッズ&推定確率

| 馬番 | オッズ | 馬名 | 勝率 | 連対率 | 複勝率 | 単回収値 | 複回収値 |
|----|------|-----------|-------|-------|-------|------|------|
| 1 | 52.6 | セイダンシング | 1.9% | 8.7% | 17.5% | 69 | 134 |
| 2 | 3.7 | イスラデルノルテ | 26.7% | 33.3% | 60.0% | 105 | 90 |
| 3 | 3.6 | エコロヴィーガ | 27.6% | 48.4% | 63.0% | 87 | 84 |
| 4 | 83.3 | ゴールドバニー | 1.2% | 2.4% | 6.1% | 120 | 53 |
| 5 | 24.4 | エコロアジェンダ | 4.1% | 12.4% | 19.8% | 59 | 64 |
| 6 | 23.3 | マイネルユヌスール | 4.3% | 10.0% | 19.2% | 80 | 66 |
| 7 | 3.9 | ダイヤモンドビーチ | 25.7% | 46.6% | 57.8% | 79 | 82 |
| 8 | 62.5 | ウイングラドナス | 1.6% | 10.2% | 25.2% | 49 | 61 |

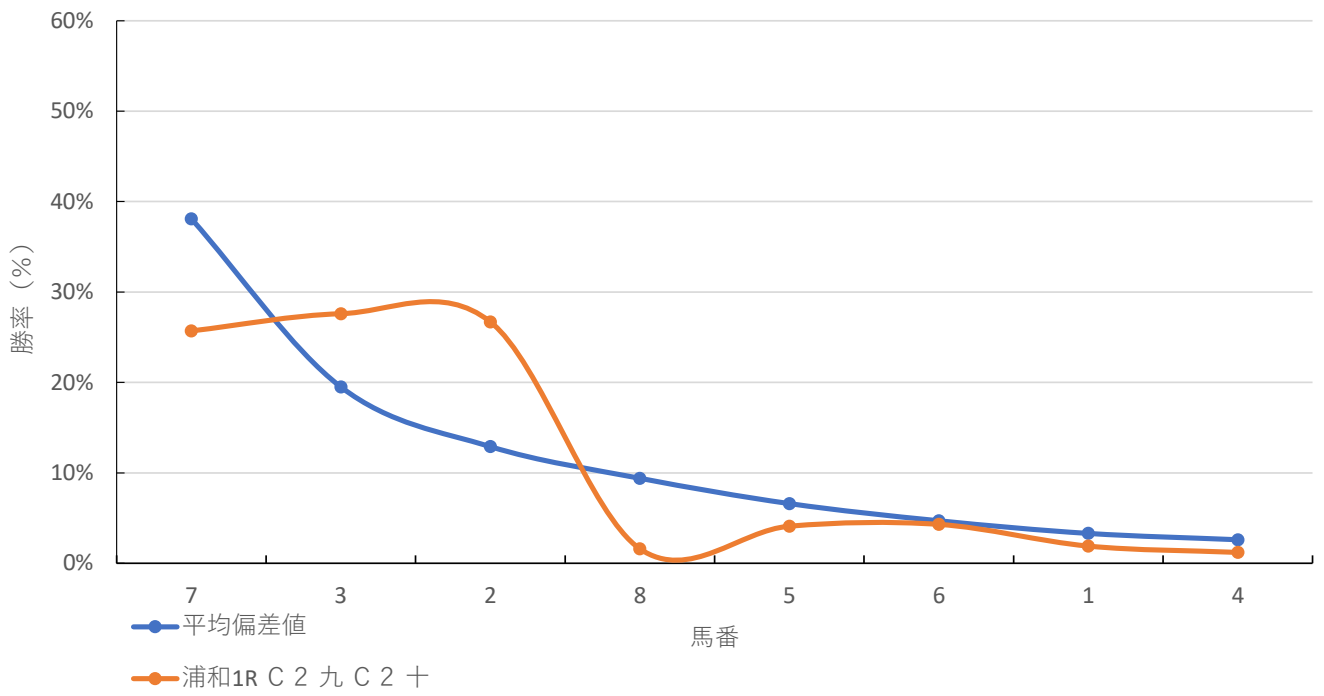
◆推定馬連オッズ&推定決着率

◆推定3連複オッズ&推定決着率

| 馬番 | オッズ | 推定決着率 | 馬番 | オッズ | 推定決着率 |
|-----|------|-------|-------|------|-------|
| 3-7 | 5.9 | 16.9% | 2-3-7 | 7.0 | 14.2% |
| 2-7 | 9.2 | 10.9% | 3-7-8 | 18.2 | 5.5% |
| 2-3 | 10.3 | 9.7% | 2-7-8 | 22.9 | 4.4% |
| 3-5 | 27.8 | 3.6% | 2-3-8 | 26.2 | 3.8% |
| 5-7 | 28.8 | 3.5% | 3-5-7 | 27.7 | 3.6% |
| 7-8 | 32.4 | 3.1% | 3-6-7 | 28.6 | 3.5% |
| 3-8 | 33.8 | 3.0% | 2-5-7 | 36.4 | 2.7% |
| 6-7 | 35.8 | 2.8% | 2-6-7 | 37.6 | 2.7% |
| 1-7 | 41.1 | 2.4% | 1-3-7 | 39.2 | 2.5% |
| 2-8 | 49.1 | 2.0% | 5-7-8 | 86.7 | 1.2% |

※実オッズが推定オッズより高いと期待値が100%を超えます

浦和1R C 2 九 C 2 十



2023年10月19日 8回4日 浦和 1R

C 2 九 C 2 + (12:20発走)

ダート・左 1400m

勝率

| 馬番 | 馬名 | 騎手 | 勝率 | 調教師 | 勝率 | 種牡馬 | 勝率 | 馬主 | 勝率 |
|----|-----------|-------|-------|-------|-------|-----------|-------|---------------|-------|
| 1 | セイダンシング | 高橋 利幸 | 4.9% | 玉井 昇 | 11.3% | トゥザワールド | 2.8% | 小林 信幸 | 0.0% |
| 2 | イスラデルノルテ | 和田 謙治 | 15.4% | 野口 寛仁 | 12.7% | イスラボニータ | 5.4% | 堂守 貴志 | 42.9% |
| 3 | エコロヴィーガ | 本橋 孝太 | 16.7% | 繁田 健一 | 25.9% | ベストウォーリア | 4.7% | ランドエコノミ | 20.0% |
| 4 | ゴールドバニー | 町田 直希 | 8.3% | 野口 孝 | 8.1% | エスポワールシチー | 12.7% | 厚澤 保明 | 4.4% |
| 5 | エコロアジェンダ | 谷内 貴太 | 0.0% | 工藤 伸輔 | 7.6% | タイムパラドックス | 4.7% | アブエンテ | 7.2% |
| 6 | マイネルユヌスール | 福原 杏 | 9.1% | 横山 保 | 6.6% | エイシンフラッシュ | 13.2% | 北原 大史 | 6.0% |
| 7 | ダイヤモンドビーチ | 森 泰斗 | 25.6% | 水野 貴史 | 10.0% | ビーチバトロール | 27.3% | ノルマンディーサラブレッド | 15.6% |
| 8 | ウイングラドナス | 橋本 直哉 | 8.6% | 内野 健二 | 8.7% | ドリームジャーニー | 6.1% | J P N技研 | 12.0% |

連対率

| 馬番 | 馬名 | 騎手 | 連対率 | 調教師 | 連対率 | 種牡馬 | 連対率 | 馬主 | 連対率 |
|----|-----------|-------|-------|-------|-------|-----------|-------|---------------|-------|
| 1 | セイダンシング | 高橋 利幸 | 9.8% | 玉井 昇 | 24.2% | トゥザワールド | 11.6% | 小林 信幸 | 0.0% |
| 2 | イスラデルノルテ | 和田 謙治 | 26.6% | 野口 寛仁 | 23.8% | イスラボニータ | 17.9% | 堂守 貴志 | 42.9% |
| 3 | エコロヴィーガ | 本橋 孝太 | 32.8% | 繁田 健一 | 46.9% | ベストウォーリア | 9.3% | ランドエコノミ | 26.7% |
| 4 | ゴールドバニー | 町田 直希 | 17.0% | 野口 孝 | 15.1% | エスポワールシチー | 22.8% | 厚澤 保明 | 10.4% |
| 5 | エコロアジェンダ | 谷内 貴太 | 0.0% | 工藤 伸輔 | 17.0% | タイムパラドックス | 11.6% | アブエンテ | 13.8% |
| 6 | マイネルユヌスール | 福原 杏 | 18.3% | 横山 保 | 13.6% | エイシンフラッシュ | 19.6% | 北原 大史 | 13.4% |
| 7 | ダイヤモンドビーチ | 森 泰斗 | 44.8% | 水野 貴史 | 18.1% | ビーチバトロール | 54.5% | ノルマンディーサラブレッド | 31.1% |
| 8 | ウイングラドナス | 橋本 直哉 | 17.0% | 内野 健二 | 17.4% | ドリームジャーニー | 16.3% | J P N技研 | 21.3% |

複勝率

| 馬番 | 馬名 | 騎手 | 複勝率 | 調教師 | 複勝率 | 種牡馬 | 複勝率 | 馬主 | 複勝率 |
|----|-----------|-------|-------|-------|-------|-----------|-------|---------------|-------|
| 1 | セイダンシング | 高橋 利幸 | 14.8% | 玉井 昇 | 33.9% | トゥザワールド | 17.7% | 小林 信幸 | 0.0% |
| 2 | イスラデルノルテ | 和田 謙治 | 37.8% | 野口 寛仁 | 33.7% | イスラボニータ | 35.7% | 堂守 貴志 | 42.9% |
| 3 | エコロヴィーガ | 本橋 孝太 | 41.6% | 繁田 健一 | 58.0% | ベストウォーリア | 18.6% | ランドエコノミ | 40.0% |
| 4 | ゴールドバニー | 町田 直希 | 29.2% | 野口 孝 | 23.9% | エスポワールシチー | 33.9% | 厚澤 保明 | 14.8% |
| 5 | エコロアジェンダ | 谷内 貴太 | 0.0% | 工藤 伸輔 | 28.9% | タイムパラドックス | 24.2% | アブエンテ | 24.9% |
| 6 | マイネルユヌスール | 福原 杏 | 28.6% | 横山 保 | 21.1% | エイシンフラッシュ | 29.2% | 北原 大史 | 21.4% |
| 7 | ダイヤモンドビーチ | 森 泰斗 | 57.8% | 水野 貴史 | 26.7% | ビーチバトロール | 54.5% | ノルマンディーサラブレッド | 48.9% |
| 8 | ウイングラドナス | 橋本 直哉 | 25.9% | 内野 健二 | 26.3% | ドリームジャーニー | 24.5% | J P N技研 | 31.5% |

2023年10月19日 8回4日 浦和 1R

C2 九 C2 + (12:20発走)

騎手+種牡馬

| 馬番 | 馬名 | 合算 |
|----|-----------|-------|
| 7 | ダイヤモンドビーチ | 26.5% |
| 6 | マイネルユヌスール | 11.2% |
| 3 | エコロヴィーガ | 10.7% |
| 4 | ゴールドバニー | 10.5% |
| 2 | イスラデルノルテ | 10.4% |
| 8 | ウイングラドナス | 7.3% |
| 1 | セイダンシング | 3.8% |
| 5 | エコロアジェンダ | 2.4% |

2023年10月19日

浦和2R ランチタイムチャレンジ

テクニカル6

ptn4

| 馬連決着率 | | | 3連複決着率 | | |
|-------|------|------|--------|------|------|
| 上位3頭 | 上位6頭 | 上位9頭 | 上位3頭 | 上位6頭 | 上位9頭 |
| 32% | 69% | 88% | 8% | 48% | 78% |

◆推定オッズ&推定確率

| 馬番 | オッズ | 馬名 | 勝率 | 連対率 | 複勝率 | 単回収値 | 複回収値 |
|----|-------|-----------|-------|-------|-------|------|------|
| 1 | 166.7 | シングルノヴァ | 0.6% | 1.4% | 2.7% | 37 | 38 |
| 2 | 2.8 | ハクサンモンチュ | 35.4% | 56.7% | 69.7% | 90 | 90 |
| 3 | 23.3 | リュウノアーダーン | 4.3% | 10.0% | 19.2% | 80 | 66 |
| 4 | 23.3 | ユウユウグリュック | 4.3% | 11.8% | 21.6% | 101 | 91 |
| 5 | 166.7 | ワンダーヘーヒスト | 0.6% | 1.7% | 3.2% | 62 | 47 |
| 6 | 9.1 | フェアメーゲン | 11.0% | 25.3% | 39.6% | 78 | 73 |
| 7 | 66.7 | キスアンドテル | 1.5% | 5.0% | 10.0% | 60 | 75 |
| 8 | 10.9 | フユノダイサンカク | 9.2% | 21.5% | 35.5% | 86 | 80 |
| 9 | 14.3 | ジャスミンカーラ | 7.0% | 15.1% | 26.9% | 103 | 74 |
| 10 | 62.5 | イタルトコロデ | 1.6% | 4.1% | 8.8% | 94 | 73 |
| 11 | 41.7 | コンバットグランデ | 2.4% | 6.0% | 14.1% | 72 | 76 |
| 12 | 4.0 | ビートルジュース | 25.2% | 43.9% | 57.7% | 75 | 71 |

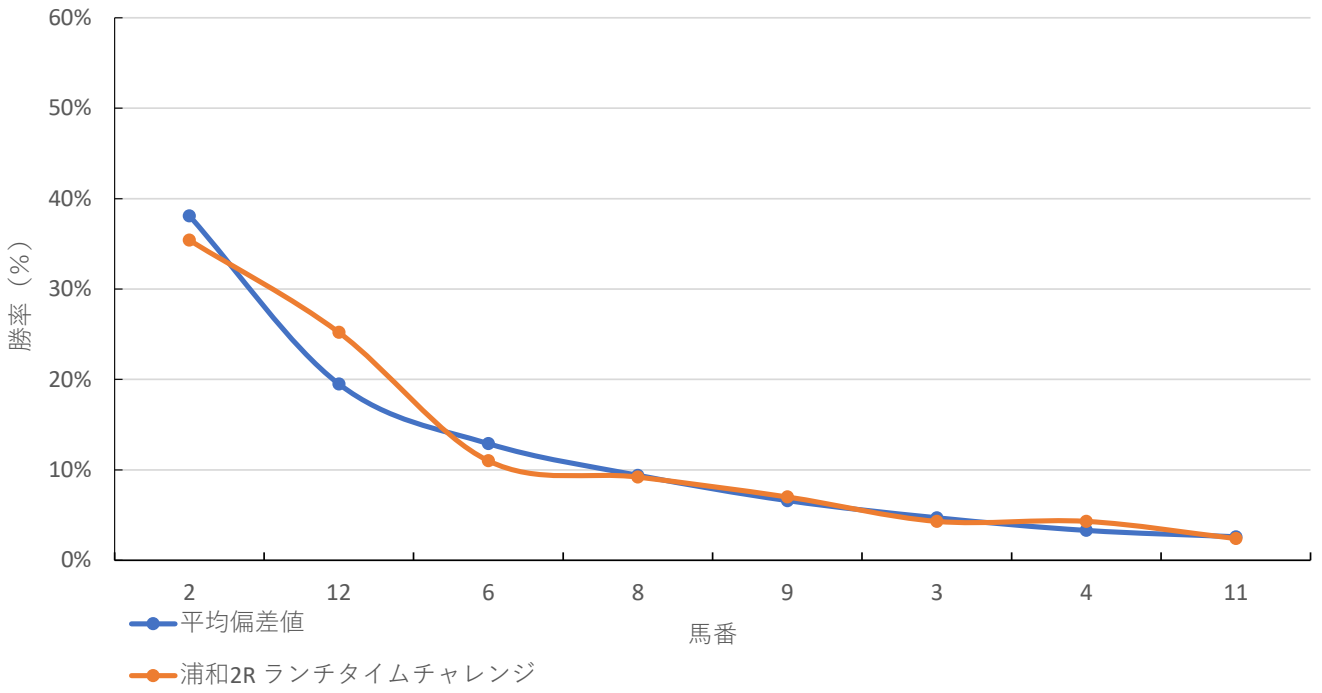
◆推定馬連オッズ&推定決着率

◆推定3連複オッズ&推定決着率

| 馬番 | オッズ | 推定決着率 | 馬番 | オッズ | 推定決着率 |
|------|------|-------|--------|------|-------|
| 2-12 | 5.4 | 18.7% | 2-6-12 | 9.7 | 10.4% |
| 2-6 | 10.0 | 10.0% | 2-8-12 | 11.7 | 8.6% |
| 2-8 | 12.6 | 7.9% | 2-9-12 | 18.5 | 5.4% |
| 6-12 | 15.0 | 6.7% | 2-6-8 | 20.4 | 4.9% |
| 8-12 | 17.7 | 5.7% | 2-3-12 | 25.9 | 3.9% |
| 2-9 | 19.5 | 5.1% | 2-4-12 | 28.8 | 3.5% |
| 2-4 | 24.9 | 4.0% | 6-8-12 | 30.8 | 3.2% |
| 9-12 | 25.1 | 4.0% | 2-6-9 | 33.7 | 3.0% |
| 2-3 | 29.4 | 3.4% | 2-8-9 | 37.6 | 2.7% |
| 6-8 | 30.6 | 3.3% | 2-3-6 | 47.2 | 2.1% |

※実オッズが推定オッズより高いと期待値が100%を超えます

浦和2R ランチタイムチャレンジ



2023年10月19日 8回4日 浦和 2R

ランチタイムチャレンジ C2 セven C2 八 (12:50発走)

ダート・左 1400m

勝率

| 馬番 | 馬名 | 騎手 | 勝率 | 調教師 | 勝率 | 種牡馬 | 勝率 | 馬主 | 勝率 |
|----|-----------|-------|-------|-------|-------|-----------|-------|---------------------|-------|
| 1 | シゲルノヴァ | 保園 翔也 | 8.4% | 古澤 悟 | 28.6% | エピファネイア | 22.7% | 森中 啓子 | 0.0% |
| 2 | ハクサンモンチュ | 沢田 龍哉 | 10.9% | 矢野 義幸 | 8.7% | ハクサンムーン | 22.2% | 河崎 五市 | 9.6% |
| 3 | リュウノアーダーン | 山中 悠希 | 5.3% | 川村 守男 | 4.6% | シビルウォー | 7.1% | 蓑島 竜一 | 6.2% |
| 4 | ユウユウグリュック | 中島 良美 | 3.5% | 横山 保 | 6.6% | エーシンジーライン | 4.0% | 北原 大史 | 6.0% |
| 5 | ワンダーヘーヒスト | 及川 烈 | 14.9% | 鈴木 勝文 | 5.5% | ペーカバド | 4.1% | 山本 能成 | 5.5% |
| 6 | フェアメーゲン | 高橋 哲也 | 3.9% | 工藤 伸輔 | 7.6% | スクリーンヒーロー | 11.4% | 北原 大史 | 6.0% |
| 7 | キスアンドテル | 本橋 孝太 | 16.7% | 海馬沢 司 | 7.2% | Teofilo | 0.0% | A S U K A K I K A K | 0.0% |
| 8 | フユノダイサンカク | 増田 充宏 | 6.9% | 高月 賢一 | 18.4% | サクラオリオン | 0.0% | 谷岡 真喜 | 11.1% |
| 9 | ジャスミンカーラ | 福原 杏 | 9.1% | 平山 真希 | 11.0% | サトノアラジン | 13.6% | ランドプロジエ | 16.7% |
| 10 | イタルトコロデ | 野畑 凌 | 10.0% | 佐藤 博紀 | 3.5% | ホッコータルマエ | 12.4% | 大久保 幸夫 | 0.0% |
| 11 | コンバットグランデ | 加藤 和博 | 5.8% | 工藤 伸輔 | 7.6% | コパノリッキー | 14.8% | アブエンテ | 7.2% |
| 12 | ビートルジュース | 森 泰斗 | 25.6% | 小久保 智 | 23.6% | モーリス | 9.7% | 江俣 俊美 | 0.0% |

連対率

| 馬番 | 馬名 | 騎手 | 連対率 | 調教師 | 連対率 | 種牡馬 | 連対率 | 馬主 | 連対率 |
|----|-----------|-------|-------|-------|-------|-----------|-------|---------------------|-------|
| 1 | シゲルノヴァ | 保園 翔也 | 17.4% | 古澤 悟 | 28.6% | エピファネイア | 45.5% | 森中 啓子 | 0.0% |
| 2 | ハクサンモンチュ | 沢田 龍哉 | 20.9% | 矢野 義幸 | 20.3% | ハクサンムーン | 22.2% | 河崎 五市 | 15.7% |
| 3 | リュウノアーダーン | 山中 悠希 | 13.8% | 川村 守男 | 11.8% | シビルウォー | 12.2% | 蓑島 竜一 | 16.8% |
| 4 | ユウユウグリュック | 中島 良美 | 9.1% | 横山 保 | 13.6% | エーシンジーライン | 12.0% | 北原 大史 | 13.4% |
| 5 | ワンダーヘーヒスト | 及川 烈 | 27.7% | 鈴木 勝文 | 10.2% | ペーカバド | 9.3% | 山本 能成 | 9.5% |
| 6 | フェアメーゲン | 高橋 哲也 | 9.4% | 工藤 伸輔 | 17.0% | スクリーンヒーロー | 21.4% | 北原 大史 | 13.4% |
| 7 | キスアンドテル | 本橋 孝太 | 32.8% | 海馬沢 司 | 13.8% | Teofilo | 0.0% | A S U K A K I K A K | 0.0% |
| 8 | フユノダイサンカク | 増田 充宏 | 15.1% | 高月 賢一 | 31.3% | サクラオリオン | 10.5% | 谷岡 真喜 | 33.3% |
| 9 | ジャスミンカーラ | 福原 杏 | 18.3% | 平山 真希 | 23.1% | サトノアラジン | 18.2% | ランドプロジエ | 16.7% |
| 10 | イタルトコロデ | 野畑 凌 | 21.7% | 佐藤 博紀 | 20.9% | ホッコータルマエ | 21.6% | 大久保 幸夫 | 0.0% |
| 11 | コンバットグランデ | 加藤 和博 | 13.4% | 工藤 伸輔 | 17.0% | コパノリッキー | 27.2% | アブエンテ | 13.8% |
| 12 | ビートルジュース | 森 泰斗 | 44.8% | 小久保 智 | 39.3% | モーリス | 25.8% | 江俣 俊美 | 20.0% |

複勝率

| 馬番 | 馬名 | 騎手 | 複勝率 | 調教師 | 複勝率 | 種牡馬 | 複勝率 | 馬主 | 複勝率 |
|----|-----------|-------|-------|-------|-------|-----------|-------|---------------------|-------|
| 1 | シゲルノヴァ | 保園 翔也 | 26.3% | 古澤 悟 | 42.9% | エピファネイア | 59.1% | 森中 啓子 | 0.0% |
| 2 | ハクサンモンチュ | 沢田 龍哉 | 30.3% | 矢野 義幸 | 28.0% | ハクサンムーン | 44.4% | 河崎 五市 | 21.7% |
| 3 | リュウノアーダーン | 山中 悠希 | 19.1% | 川村 守男 | 18.3% | シビルウォー | 18.4% | 蓑島 竜一 | 27.4% |
| 4 | ユウユウグリュック | 中島 良美 | 15.8% | 横山 保 | 21.1% | エーシンジーライン | 20.0% | 北原 大史 | 21.4% |
| 5 | ワンダーヘーヒスト | 及川 烈 | 35.1% | 鈴木 勝文 | 19.3% | ペーカバド | 16.3% | 山本 能成 | 20.9% |
| 6 | フェアメーゲン | 高橋 哲也 | 15.8% | 工藤 伸輔 | 28.9% | スクリーンヒーロー | 29.3% | 北原 大史 | 21.4% |
| 7 | キスアンドテル | 本橋 孝太 | 41.6% | 海馬沢 司 | 23.0% | Teofilo | 0.0% | A S U K A K I K A K | 0.0% |
| 8 | フユノダイサンカク | 増田 充宏 | 20.1% | 高月 賢一 | 42.9% | サクラオリオン | 21.1% | 谷岡 真喜 | 55.6% |
| 9 | ジャスミンカーラ | 福原 杏 | 28.6% | 平山 真希 | 34.1% | サトノアラジン | 22.7% | ランドプロジエ | 16.7% |
| 10 | イタルトコロデ | 野畑 凌 | 28.3% | 佐藤 博紀 | 31.4% | ホッコータルマエ | 27.8% | 大久保 幸夫 | 0.0% |
| 11 | コンバットグランデ | 加藤 和博 | 22.3% | 工藤 伸輔 | 28.9% | コパノリッキー | 38.3% | アブエンテ | 24.9% |
| 12 | ビートルジュース | 森 泰斗 | 57.8% | 小久保 智 | 50.1% | モーリス | 37.1% | 江俣 俊美 | 20.0% |

2023年10月19日 8回4日 浦和 2R

ランチタイムチャレンジ C2 七 C2 八 (12:50発走)

騎手+種牡馬

| 馬番 | 馬名 | 合算 |
|----|-----------|-------|
| 12 | ビートルジュース | 17.7% |
| 2 | ハクサンモンチュ | 16.6% |
| 1 | シゲルノヴァ | 15.6% |
| 9 | ジャスミンカーラ | 11.3% |
| 10 | イタルトコロデ | 11.2% |
| 11 | コンバットグランデ | 10.3% |
| 5 | ワンダーヘーヒスト | 9.5% |
| 7 | キスアンドテル | 8.4% |
| 6 | フェアメーゲン | 7.6% |
| 3 | リュウノアーダーン | 6.2% |
| 4 | ユウユウグリュック | 3.7% |
| 8 | フユノダイサンカク | 3.5% |

2023年10月19日

浦和3R C 1 七 C 1 八

テクニカル6

ptn2

| 馬連決着率 | | | 3連複決着率 | | |
|-------|------|------|--------|------|------|
| 上位3頭 | 上位6頭 | 上位9頭 | 上位3頭 | 上位6頭 | 上位9頭 |
| 21% | 61% | 83% | 5% | 39% | 72% |

◆推定オッズ&推定確率

| 馬番 | オッズ | 馬名 | 勝率 | 連対率 | 複勝率 | 単回収値 | 複回収値 |
|----|------|----------|-------|-------|-------|------|------|
| 1 | 14.3 | シルバーペコ | 7.0% | 15.1% | 26.9% | 103 | 74 |
| 2 | 23.3 | ムーランブラン | 4.3% | 10.0% | 19.2% | 80 | 66 |
| 3 | 6.8 | ピュアアメリカン | 14.7% | 32.2% | 47.5% | 86 | 80 |
| 4 | 52.6 | トライコーン | 1.9% | 8.7% | 17.5% | 69 | 134 |
| 5 | 9.2 | ドキ | 10.9% | 22.5% | 37.4% | 83 | 77 |
| 6 | 9.4 | ナツハヨル | 10.6% | 24.8% | 36.8% | 72 | 66 |
| 7 | 2.8 | アルフィーノ | 35.6% | 57.0% | 71.7% | 74 | 86 |

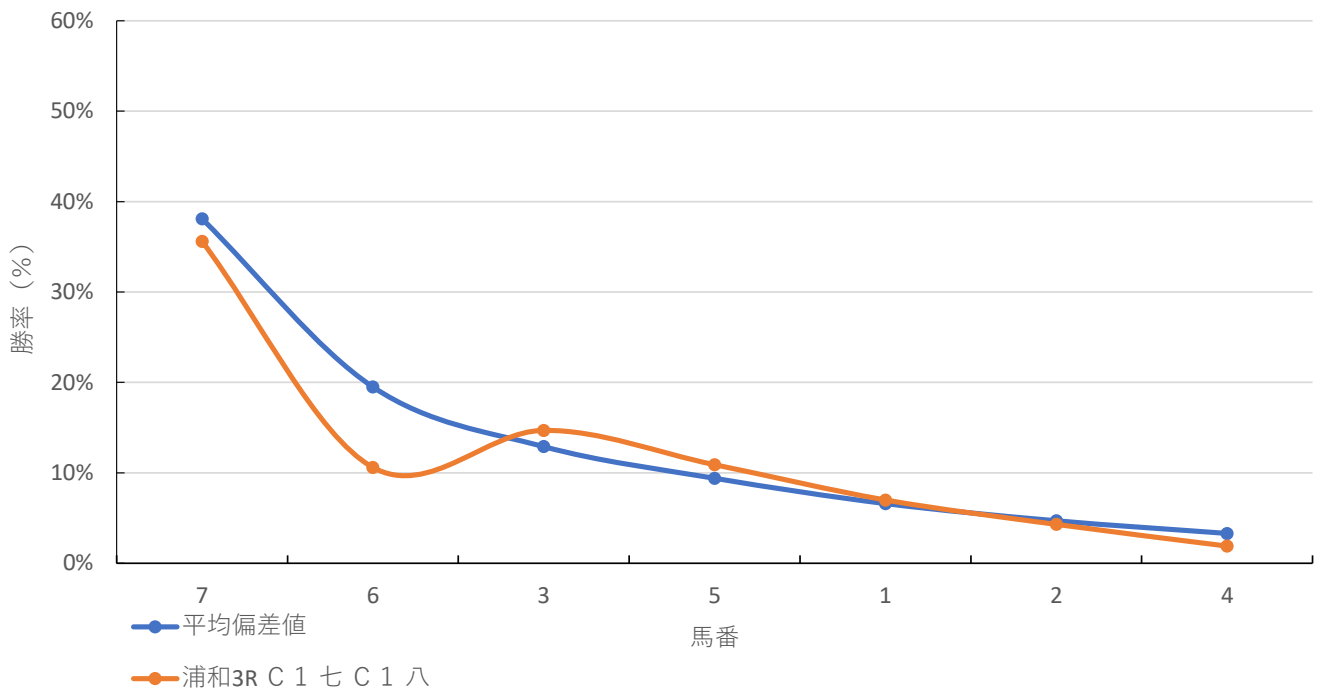
◆推定馬連オッズ&推定決着率

◆推定3連複オッズ&推定決着率

| 馬番 | オッズ | 推定決着率 | 馬番 | オッズ | 推定決着率 |
|-----|------|-------|-------|------|-------|
| 3-7 | 7.8 | 12.8% | 3-6-7 | 12.3 | 8.1% |
| 6-7 | 9.4 | 10.6% | 3-5-7 | 15.7 | 6.4% |
| 5-7 | 12.0 | 8.3% | 5-6-7 | 16.9 | 5.9% |
| 1-7 | 19.4 | 5.2% | 1-3-7 | 27.3 | 3.7% |
| 3-6 | 20.9 | 4.8% | 1-6-7 | 28.2 | 3.5% |
| 3-5 | 23.0 | 4.3% | 1-5-7 | 34.7 | 2.9% |
| 2-7 | 29.2 | 3.4% | 2-3-7 | 38.2 | 2.6% |
| 5-6 | 29.9 | 3.3% | 3-5-6 | 38.2 | 2.6% |
| 4-7 | 33.6 | 3.0% | 2-6-7 | 39.5 | 2.5% |
| 1-6 | 44.5 | 2.2% | 4-6-7 | 54.1 | 1.8% |

※実オッズが推定オッズより高いと期待値が100%を超えます

浦和3R C 1 七 C 1 八



2023年10月19日 8回4日 浦和 3R

C1 七 C1 八 (13:20発走)

ダート・左 1400m

勝率

| 馬番 | 馬名 | 騎手 | 勝率 | 調教師 | 勝率 | 種牡馬 | 勝率 | 馬主 | 勝率 |
|----|----------|--------|-------|-------|-------|--------------|-------|-------|-------|
| 1 | シルバーベコ | 和田 譲治 | 15.4% | 酒井 一則 | 5.5% | シルバーステート | 25.0% | 高井 孝二 | 0.0% |
| 2 | ムーランブラン | 山崎 誠士 | 10.7% | 藤原 智行 | 6.0% | クロフネ | 12.3% | 村上 卓史 | 18.2% |
| 3 | ピュアアメリカン | 中島 良美 | 3.5% | 小澤 宏次 | 11.9% | アメリカンベイトリオット | 5.2% | 堂本 修一 | 0.0% |
| 4 | トライコーン | 安藤 洋一 | 0.0% | 佐藤 博紀 | 3.5% | コパノリッキー | 14.8% | 古賀 慎一 | 20.0% |
| 5 | ドキ | 新原 周馬 | 9.3% | 高月 賢一 | 18.4% | ビッグアーサー | 2.0% | 鈴木 雅俊 | 22.2% |
| 6 | ナツハヨル | 及川 烈 | 14.9% | 横山 保 | 6.6% | キズナ | 13.5% | 北原 大史 | 6.0% |
| 7 | アルフィーノ | 木間塚 龍馬 | 5.6% | 川島 正一 | 19.5% | エイシンフラッシュ | 13.2% | 渡邊 顕三 | 0.0% |

連対率

| 馬番 | 馬名 | 騎手 | 連対率 | 調教師 | 連対率 | 種牡馬 | 連対率 | 馬主 | 連対率 |
|----|----------|--------|-------|-------|-------|--------------|-------|-------|-------|
| 1 | シルバーベコ | 和田 譲治 | 26.6% | 酒井 一則 | 12.2% | シルバーステート | 25.0% | 高井 孝二 | 0.0% |
| 2 | ムーランブラン | 山崎 誠士 | 23.4% | 藤原 智行 | 16.7% | クロフネ | 27.3% | 村上 卓史 | 30.3% |
| 3 | ピュアアメリカン | 中島 良美 | 9.1% | 小澤 宏次 | 24.8% | アメリカンベイトリオット | 13.8% | 堂本 修一 | 12.5% |
| 4 | トライコーン | 安藤 洋一 | 9.1% | 佐藤 博紀 | 20.9% | コパノリッキー | 27.2% | 古賀 慎一 | 40.0% |
| 5 | ドキ | 新原 周馬 | 16.0% | 高月 賢一 | 31.3% | ビッグアーサー | 11.8% | 鈴木 雅俊 | 33.3% |
| 6 | ナツハヨル | 及川 烈 | 27.7% | 横山 保 | 13.6% | キズナ | 27.0% | 北原 大史 | 13.4% |
| 7 | アルフィーノ | 木間塚 龍馬 | 16.7% | 川島 正一 | 32.2% | エイシンフラッシュ | 19.6% | 渡邊 顕三 | 0.0% |

複勝率

| 馬番 | 馬名 | 騎手 | 複勝率 | 調教師 | 複勝率 | 種牡馬 | 複勝率 | 馬主 | 複勝率 |
|----|----------|--------|-------|-------|-------|--------------|-------|-------|-------|
| 1 | シルバーベコ | 和田 譲治 | 37.8% | 酒井 一則 | 21.0% | シルバーステート | 29.2% | 高井 孝二 | 0.0% |
| 2 | ムーランブラン | 山崎 誠士 | 34.1% | 藤原 智行 | 22.6% | クロフネ | 37.3% | 村上 卓史 | 45.5% |
| 3 | ピュアアメリカン | 中島 良美 | 15.8% | 小澤 宏次 | 35.8% | アメリカンベイトリオット | 19.0% | 堂本 修一 | 12.5% |
| 4 | トライコーン | 安藤 洋一 | 9.1% | 佐藤 博紀 | 31.4% | コパノリッキー | 38.3% | 古賀 慎一 | 60.0% |
| 5 | ドキ | 新原 周馬 | 33.3% | 高月 賢一 | 42.9% | ビッグアーサー | 17.6% | 鈴木 雅俊 | 38.9% |
| 6 | ナツハヨル | 及川 烈 | 35.1% | 横山 保 | 21.1% | キズナ | 39.2% | 北原 大史 | 21.4% |
| 7 | アルフィーノ | 木間塚 龍馬 | 29.6% | 川島 正一 | 47.1% | エイシンフラッシュ | 29.2% | 渡邊 顕三 | 33.3% |

2023年10月19日 8回4日 浦和 3R

C1 七 C1 八 (13:20発走)

騎手+種牡馬

| 馬番 | 馬名 | 合算 |
|----|----------|-------|
| 1 | シルバーベコ | 20.2% |
| 6 | ナツハヨル | 14.2% |
| 2 | ムーランブラン | 11.5% |
| 7 | アルフィーノ | 9.4% |
| 4 | トライコーン | 7.4% |
| 5 | ドキ | 5.6% |
| 3 | ピュアアメリカン | 4.3% |

2023年10月19日

浦和4R C 2 九 C 2 十

テクニカル6

ptn4

| 馬連決着率 | | | 3連複決着率 | | |
|-------|------|------|--------|------|------|
| 上位3頭 | 上位6頭 | 上位9頭 | 上位3頭 | 上位6頭 | 上位9頭 |
| 32% | 69% | 88% | 8% | 48% | 78% |

◆推定オッズ&推定確率

| 馬番 | オッズ | 馬名 | 勝率 | 連対率 | 複勝率 | 単回収値 | 複回収値 |
|----|-------|-----------|-------|-------|-------|------|------|
| 1 | 333.3 | エマーブルクラス | 0.3% | 3.4% | 7.1% | 30 | 48 |
| 2 | 13.0 | ホシプリンセス | 7.7% | 19.2% | 30.9% | 71 | 71 |
| 3 | 66.7 | リスクテイカー | 1.5% | 5.0% | 10.0% | 60 | 75 |
| 4 | 14.3 | ゴールドビンテージ | 7.0% | 15.1% | 26.9% | 103 | 74 |
| 5 | 20.8 | ラブリーギャル | 4.8% | 13.5% | 21.9% | 66 | 68 |
| 6 | 18.5 | ケイアイマボラ | 5.4% | 13.3% | 23.3% | 66 | 66 |
| 7 | 9.1 | シャインルージュ | 11.0% | 25.3% | 39.6% | 78 | 73 |
| 8 | 4.4 | ケリードラゴン | 22.8% | 45.4% | 60.2% | 81 | 83 |
| 9 | 2.8 | バードハズフロウン | 35.6% | 57.0% | 71.7% | 74 | 86 |

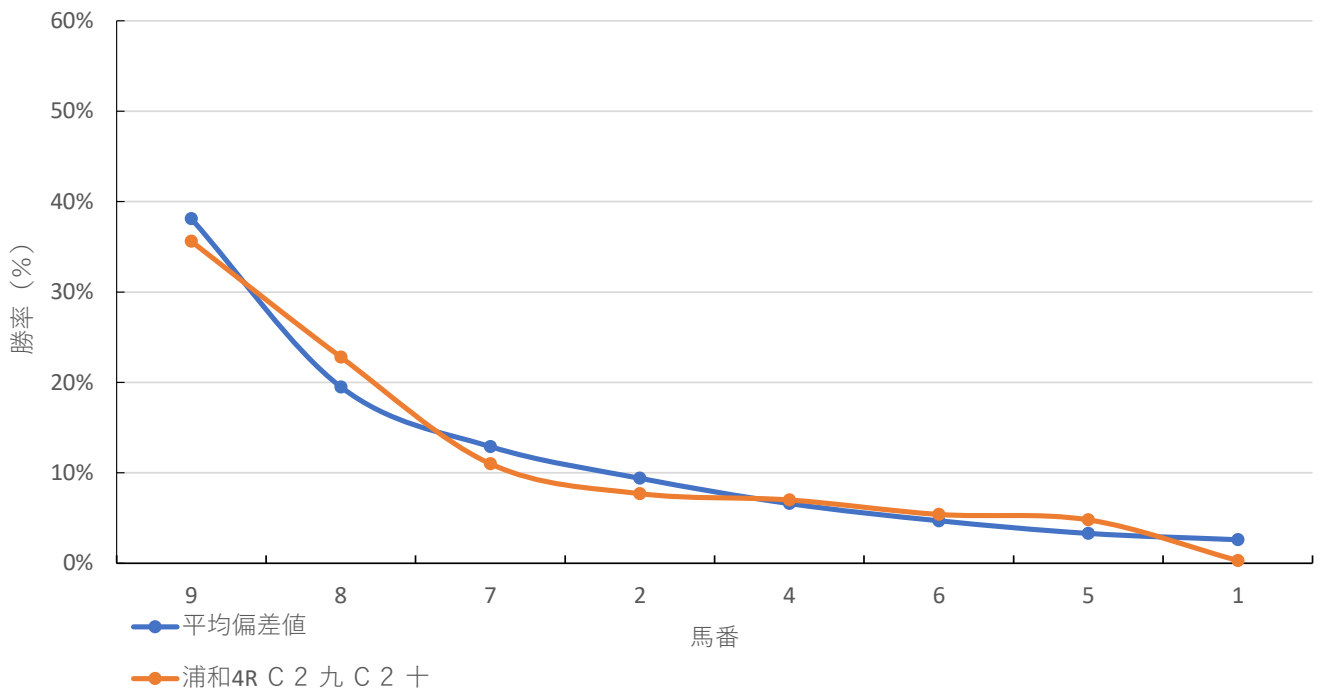
◆推定馬連オッズ&推定決着率

◆推定3連複オッズ&推定決着率

| 馬番 | オッズ | 推定決着率 | 馬番 | オッズ | 推定決着率 |
|-----|------|-------|-------|------|-------|
| 8-9 | 5.2 | 19.4% | 7-8-9 | 9.0 | 11.1% |
| 7-9 | 9.9 | 10.1% | 2-8-9 | 12.5 | 8.0% |
| 2-9 | 14.1 | 7.1% | 4-8-9 | 17.2 | 5.8% |
| 7-8 | 14.5 | 6.9% | 6-8-9 | 19.9 | 5.0% |
| 2-8 | 19.1 | 5.2% | 2-7-9 | 22.8 | 4.4% |
| 4-9 | 19.4 | 5.2% | 5-8-9 | 26.4 | 3.8% |
| 5-9 | 21.7 | 4.6% | 4-7-9 | 32.7 | 3.1% |
| 6-9 | 22.0 | 4.5% | 2-7-8 | 33.9 | 2.9% |
| 4-8 | 24.3 | 4.1% | 6-7-9 | 37.8 | 2.6% |
| 2-7 | 34.3 | 2.9% | 2-4-9 | 41.9 | 2.4% |

※実オッズが推定オッズより高いと期待値が100%を超えます

浦和4R C 2 九 C 2 十



2023年10月19日 8回4日 浦和 4R

C 2 九 C 2 + (13:50発走)

ダート・左 1500m

勝率

| 馬番 | 馬名 | 騎手 | 勝率 | 調教師 | 勝率 | 種牡馬 | 勝率 | 馬主 | 勝率 |
|----|-----------|-------|-------|--------|------|---------------|-------|---------|-------|
| 1 | エマーブルクラス | 吉留 孝司 | 3.2% | 薮口 一麻 | 5.1% | パイロ | 11.0% | 太盛 | 4.7% |
| 2 | ホシプリンセス | 藤本 現暉 | 8.5% | 酒井 一則 | 4.0% | トゥザワールド | 3.0% | 豊原 辰京 | 9.1% |
| 3 | リスクテイカー | 藤江 渉 | 5.3% | 村田 六郎 | 6.3% | アメリカンペイトリオット | 12.5% | 高橋 清彦 | 0.0% |
| 4 | ゴールドピンテージ | 今野 忠成 | 11.6% | 箕輪 武 | 8.0% | シルバーステート | 0.0% | 齊藤 光由 | 10.5% |
| 5 | ラブリーギャル | 見越 彬央 | 4.4% | 海馬沢 司 | 5.7% | ルースリンド | 9.8% | J P N技研 | 10.3% |
| 6 | ケイアイマボラ | 秋元 耕成 | 4.5% | 横山 保 | 6.0% | マジエスティックウォリアー | 9.4% | 北原 大史 | 3.9% |
| 7 | シャインルージュ | 岡田 大 | 5.1% | 入口 由美子 | 3.0% | タイセイレジェンド | 0.0% | 篠塚 和郎 | 13.4% |
| 8 | ケリードラゴン | 森 泰斗 | 24.9% | 斉藤 敏 | 5.8% | ネオヴァンドーム | 0.0% | 矢口 龍彦 | 21.4% |
| 9 | バードハズフロウン | 沢田 龍哉 | 8.8% | 工藤 伸輔 | 8.3% | ベーカーバド | 5.2% | 北原 大史 | 3.9% |

連対率

| 馬番 | 馬名 | 騎手 | 連対率 | 調教師 | 連対率 | 種牡馬 | 連対率 | 馬主 | 連対率 |
|----|-----------|-------|-------|--------|-------|---------------|-------|---------|-------|
| 1 | エマーブルクラス | 吉留 孝司 | 7.7% | 薮口 一麻 | 11.3% | パイロ | 20.9% | 太盛 | 12.1% |
| 2 | ホシプリンセス | 藤本 現暉 | 13.4% | 酒井 一則 | 10.8% | トゥザワールド | 10.6% | 豊原 辰京 | 18.2% |
| 3 | リスクテイカー | 藤江 渉 | 13.8% | 村田 六郎 | 18.8% | アメリカンペイトリオット | 25.0% | 高橋 清彦 | 0.0% |
| 4 | ゴールドピンテージ | 今野 忠成 | 26.2% | 箕輪 武 | 18.0% | シルバーステート | 0.0% | 齊藤 光由 | 13.2% |
| 5 | ラブリーギャル | 見越 彬央 | 8.3% | 海馬沢 司 | 13.8% | ルースリンド | 17.1% | J P N技研 | 14.9% |
| 6 | ケイアイマボラ | 秋元 耕成 | 8.7% | 横山 保 | 14.1% | マジエスティックウォリアー | 20.3% | 北原 大史 | 8.7% |
| 7 | シャインルージュ | 岡田 大 | 12.2% | 入口 由美子 | 15.2% | タイセイレジェンド | 0.0% | 篠塚 和郎 | 25.4% |
| 8 | ケリードラゴン | 森 泰斗 | 40.3% | 斉藤 敏 | 20.0% | ネオヴァンドーム | 8.3% | 矢口 龍彦 | 28.6% |
| 9 | バードハズフロウン | 沢田 龍哉 | 20.2% | 工藤 伸輔 | 17.9% | ベーカーバド | 12.4% | 北原 大史 | 8.7% |

複勝率

| 馬番 | 馬名 | 騎手 | 複勝率 | 調教師 | 複勝率 | 種牡馬 | 複勝率 | 馬主 | 複勝率 |
|----|-----------|-------|-------|--------|-------|---------------|-------|---------|-------|
| 1 | エマーブルクラス | 吉留 孝司 | 17.8% | 薮口 一麻 | 17.5% | パイロ | 27.2% | 太盛 | 16.8% |
| 2 | ホシプリンセス | 藤本 現暉 | 20.7% | 酒井 一則 | 18.5% | トゥザワールド | 18.2% | 豊原 辰京 | 54.5% |
| 3 | リスクテイカー | 藤江 渉 | 23.6% | 村田 六郎 | 25.0% | アメリカンペイトリオット | 37.5% | 高橋 清彦 | 0.0% |
| 4 | ゴールドピンテージ | 今野 忠成 | 34.8% | 箕輪 武 | 24.7% | シルバーステート | 0.0% | 齊藤 光由 | 15.8% |
| 5 | ラブリーギャル | 見越 彬央 | 16.0% | 海馬沢 司 | 23.5% | ルースリンド | 36.6% | J P N技研 | 34.5% |
| 6 | ケイアイマボラ | 秋元 耕成 | 14.0% | 横山 保 | 24.6% | マジエスティックウォリアー | 31.3% | 北原 大史 | 18.3% |
| 7 | シャインルージュ | 岡田 大 | 18.6% | 入口 由美子 | 36.4% | タイセイレジェンド | 18.2% | 篠塚 和郎 | 37.3% |
| 8 | ケリードラゴン | 森 泰斗 | 53.7% | 斉藤 敏 | 32.5% | ネオヴァンドーム | 25.0% | 矢口 龍彦 | 50.0% |
| 9 | バードハズフロウン | 沢田 龍哉 | 33.3% | 工藤 伸輔 | 28.4% | ベーカーバド | 18.3% | 北原 大史 | 18.3% |

2023年10月19日 8回4日 浦和 4R

C2 九 C2 + (13:50発走)

騎手+種牡馬

| 馬番 | 馬名 | 合算 |
|----|-----------|-------|
| 8 | ケリードラゴン | 12.4% |
| 3 | リスクテイカー | 8.9% |
| 1 | エマーブルクラス | 7.1% |
| 5 | ラブリーギャル | 7.1% |
| 9 | バードハズフロウン | 7.0% |
| 6 | ケイアイマボラ | 7.0% |
| 4 | ゴールドビンテージ | 5.8% |
| 2 | ホシプリンセス | 5.8% |
| 7 | シャインルージュ | 2.5% |

2023年10月19日

浦和5R C 2 七 C 2 八

テクニカル6

ptn2

| 馬連決着率 | | | 3連複決着率 | | |
|-------|------|------|--------|------|------|
| 上位3頭 | 上位6頭 | 上位9頭 | 上位3頭 | 上位6頭 | 上位9頭 |
| 21% | 61% | 83% | 5% | 39% | 72% |

◆推定オッズ&推定確率

| 馬番 | オッズ | 馬名 | 勝率 | 連対率 | 複勝率 | 単回収値 | 複回収値 |
|----|-------|-----------|-------|-------|-------|------|------|
| 1 | 166.7 | ハッサクサン | 0.6% | 1.4% | 2.7% | 37 | 38 |
| 2 | 4.7 | シラセ | 21.3% | 38.6% | 50.8% | 74 | 75 |
| 3 | 333.3 | ハイボールガール | 0.3% | 3.4% | 7.1% | 30 | 48 |
| 4 | 200.0 | ピナダラット | 0.5% | 2.4% | 5.7% | 45 | 77 |
| 5 | 5.4 | ハブル | 18.4% | 38.3% | 55.0% | 79 | 82 |
| 6 | 20.8 | ラニーズグレイス | 4.8% | 13.5% | 21.9% | 66 | 68 |
| 7 | 18.5 | トワイライトドレス | 5.4% | 13.3% | 23.3% | 66 | 66 |
| 8 | 9.2 | コロディア | 10.9% | 22.5% | 37.4% | 83 | 77 |
| 9 | 166.7 | アイアンレディ | 0.6% | 1.5% | 4.0% | 36 | 53 |
| 10 | 11.8 | エターナルジェイド | 8.5% | 20.6% | 29.7% | 64 | 68 |
| 11 | 6.5 | ビービードルチェ | 15.5% | 33.8% | 48.2% | 67 | 74 |

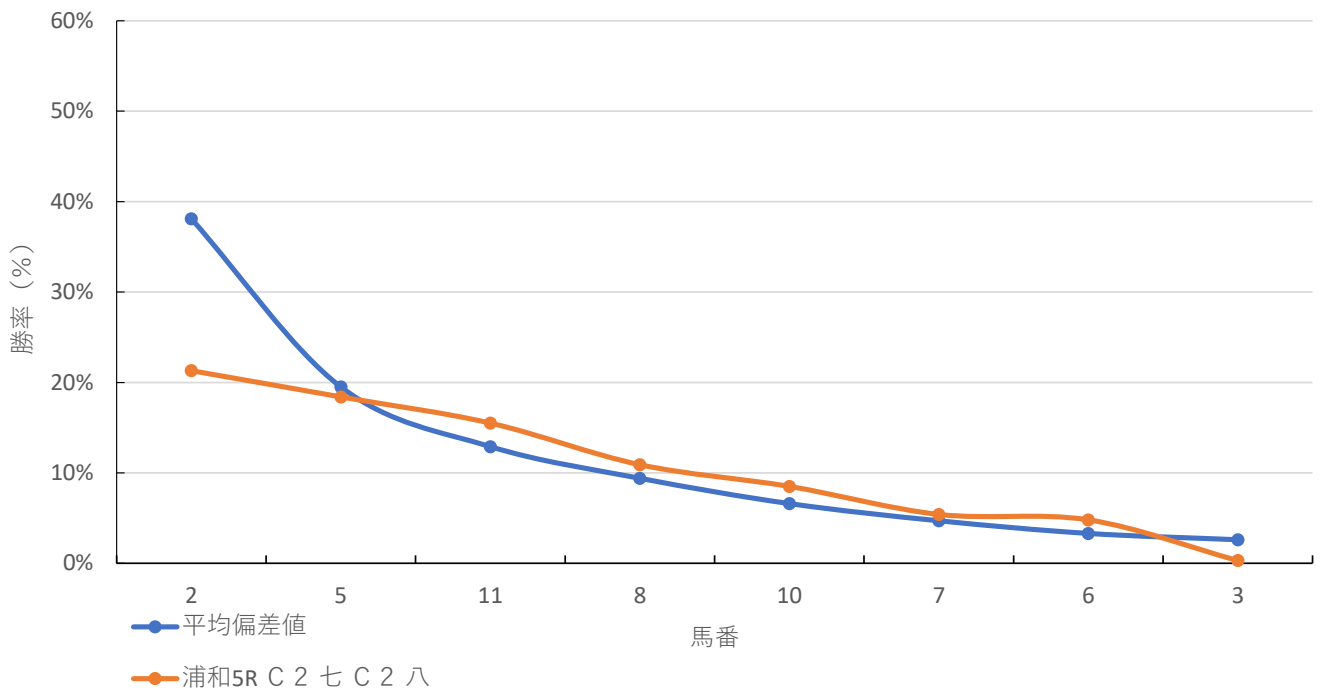
◆推定馬連オッズ&推定決着率

◆推定3連複オッズ&推定決着率

| 馬番 | オッズ | 推定決着率 | 馬番 | オッズ | 推定決着率 |
|------|------|-------|---------|------|-------|
| 2-5 | 9.0 | 11.1% | 2-5-11 | 11.4 | 8.8% |
| 2-11 | 10.9 | 9.1% | 2-5-8 | 15.9 | 6.3% |
| 5-11 | 12.9 | 7.8% | 2-8-11 | 21.8 | 4.6% |
| 2-8 | 17.7 | 5.6% | 2-5-10 | 24.1 | 4.1% |
| 5-8 | 19.3 | 5.2% | 5-8-11 | 25.2 | 4.0% |
| 2-10 | 21.0 | 4.8% | 2-5-7 | 30.7 | 3.3% |
| 5-10 | 21.1 | 4.7% | 2-10-11 | 34.4 | 2.9% |
| 8-11 | 21.9 | 4.6% | 2-5-6 | 40.8 | 2.4% |
| 2-6 | 32.0 | 3.1% | 2-7-11 | 43.8 | 2.3% |
| 2-7 | 32.5 | 3.1% | 2-8-10 | 44.3 | 2.3% |

※実オッズが推定オッズより高いと期待値が100%を超えます

浦和5R C 2 七 C 2 八



2023年10月19日 8回4日 浦和 5R

C 2 七 C 2 八 (14:20発走)

ダート・左 1500m

勝率

| 馬番 | 馬名 | 騎手 | 勝率 | 調教師 | 勝率 | 種牡馬 | 勝率 | 馬主 | 勝率 |
|----|-----------|-------|-------|--------|-------|-----------|-------|--------|-------|
| 1 | ハッサクサン | 及川 烈 | 10.0% | 川村 守男 | 2.7% | コバノリッキー | 16.7% | 北原 大史 | 3.9% |
| 2 | シラセ | 山口 達弥 | 5.8% | 林 正人 | 12.4% | エイシンヒカリ | 5.6% | 江川 伸夫 | 12.0% |
| 3 | ハイボールガール | 藤江 涉 | 5.3% | 箕輪 武 | 8.0% | バトルブラン | 7.2% | 丹呉 通孝 | 9.5% |
| 4 | ピナダラット | 保園 翔也 | 5.1% | 酒井 一則 | 4.0% | ベストウォーリア | 0.0% | 栗東総合産業 | 0.0% |
| 5 | ハブル | 見越 彬央 | 4.4% | 小久保 智 | 23.1% | タリスマニック | 0.0% | 小菅 誠 | 40.0% |
| 6 | ラニーズグレイス | 沢田 龍哉 | 8.8% | 工藤 伸輔 | 8.3% | ラニ | 6.7% | 吉岡 泰治 | 23.7% |
| 7 | トワイライトドレス | 室 陽一朗 | 6.0% | 宇野木 博徳 | 11.0% | アジアエクスプレス | 11.1% | 村島 昭男 | 8.3% |
| 8 | コロディア | 古岡 勇樹 | 8.8% | 鹿沼 良和 | 6.7% | ドリームバレンチノ | 0.0% | 今中 俊平 | 4.8% |
| 9 | アイアンレディ | 實川 純一 | 5.0% | 佐々木 功 | 11.3% | エスポワールシチー | 14.1% | 楊 明翰 | 0.0% |
| 10 | エターナルジェイド | 秋元 耕成 | 4.5% | 水野 貴史 | 8.2% | アンライバルド | 5.0% | リノベシア | 0.0% |
| 11 | ビービードルチェ | 野畑 凌 | 6.5% | 新井 清重 | 19.5% | ワールドエース | 7.2% | 小池 啓補 | 50.0% |

連対率

| 馬番 | 馬名 | 騎手 | 連対率 | 調教師 | 連対率 | 種牡馬 | 連対率 | 馬主 | 連対率 |
|----|-----------|-------|-------|--------|-------|-----------|-------|--------|-------|
| 1 | ハッサクサン | 及川 烈 | 20.0% | 川村 守男 | 9.1% | コバノリッキー | 20.8% | 北原 大史 | 8.7% |
| 2 | シラセ | 山口 達弥 | 16.3% | 林 正人 | 21.9% | エイシンヒカリ | 16.7% | 江川 伸夫 | 17.3% |
| 3 | ハイボールガール | 藤江 涉 | 13.8% | 箕輪 武 | 18.0% | バトルブラン | 17.5% | 丹呉 通孝 | 14.3% |
| 4 | ピナダラット | 保園 翔也 | 10.7% | 酒井 一則 | 10.8% | ベストウォーリア | 16.7% | 栗東総合産業 | 0.0% |
| 5 | ハブル | 見越 彬央 | 8.3% | 小久保 智 | 36.6% | タリスマニック | 40.0% | 小菅 誠 | 40.0% |
| 6 | ラニーズグレイス | 沢田 龍哉 | 20.2% | 工藤 伸輔 | 17.9% | ラニ | 13.3% | 吉岡 泰治 | 39.5% |
| 7 | トワイライトドレス | 室 陽一朗 | 17.9% | 宇野木 博徳 | 22.6% | アジアエクスプレス | 24.4% | 村島 昭男 | 41.7% |
| 8 | コロディア | 古岡 勇樹 | 20.6% | 鹿沼 良和 | 15.4% | ドリームバレンチノ | 12.5% | 今中 俊平 | 9.5% |
| 9 | アイアンレディ | 實川 純一 | 5.0% | 佐々木 功 | 18.9% | エスポワールシチー | 23.2% | 楊 明翰 | 0.0% |
| 10 | エターナルジェイド | 秋元 耕成 | 8.7% | 水野 貴史 | 16.1% | アンライバルド | 7.5% | リノベシア | 0.0% |
| 11 | ビービードルチェ | 野畑 凌 | 12.9% | 新井 清重 | 30.8% | ワールドエース | 17.4% | 小池 啓補 | 50.0% |

複勝率

| 馬番 | 馬名 | 騎手 | 複勝率 | 調教師 | 複勝率 | 種牡馬 | 複勝率 | 馬主 | 複勝率 |
|----|-----------|-------|-------|--------|-------|-----------|-------|--------|-------|
| 1 | ハッサクサン | 及川 烈 | 36.7% | 川村 守男 | 15.1% | コバノリッキー | 29.2% | 北原 大史 | 18.3% |
| 2 | シラセ | 山口 達弥 | 26.7% | 林 正人 | 30.5% | エイシンヒカリ | 25.0% | 江川 伸夫 | 24.0% |
| 3 | ハイボールガール | 藤江 涉 | 23.6% | 箕輪 武 | 24.7% | バトルブラン | 26.8% | 丹呉 通孝 | 23.8% |
| 4 | ピナダラット | 保園 翔也 | 17.4% | 酒井 一則 | 18.5% | ベストウォーリア | 33.3% | 栗東総合産業 | 0.0% |
| 5 | ハブル | 見越 彬央 | 16.0% | 小久保 智 | 47.0% | タリスマニック | 40.0% | 小菅 誠 | 60.0% |
| 6 | ラニーズグレイス | 沢田 龍哉 | 33.3% | 工藤 伸輔 | 28.4% | ラニ | 20.0% | 吉岡 泰治 | 44.7% |
| 7 | トワイライトドレス | 室 陽一朗 | 23.1% | 宇野木 博徳 | 32.5% | アジアエクスプレス | 31.1% | 村島 昭男 | 41.7% |
| 8 | コロディア | 古岡 勇樹 | 26.5% | 鹿沼 良和 | 21.6% | ドリームバレンチノ | 12.5% | 今中 俊平 | 9.5% |
| 9 | アイアンレディ | 實川 純一 | 5.0% | 佐々木 功 | 28.3% | エスポワールシチー | 33.1% | 楊 明翰 | 0.0% |
| 10 | エターナルジェイド | 秋元 耕成 | 14.0% | 水野 貴史 | 24.5% | アンライバルド | 30.0% | リノベシア | 0.0% |
| 11 | ビービードルチェ | 野畑 凌 | 16.1% | 新井 清重 | 45.1% | ワールドエース | 29.0% | 小池 啓補 | 50.0% |

2023年10月19日 8回4日 浦和 5R

C2 七 C2 八 (14:20発走)

騎手+種牡馬

| 馬番 | 馬名 | 合算 |
|----|-----------|-------|
| 1 | ハッサクサン | 13.3% |
| 9 | アイアンレディ | 9.5% |
| 7 | トワイライトドレス | 8.5% |
| 6 | ラニーズグレイス | 7.7% |
| 11 | ビービードルチェ | 6.8% |
| 3 | ハイボールガール | 6.3% |
| 2 | シラセ | 5.7% |
| 10 | エターナルジェイド | 4.8% |
| 8 | コロディア | 4.4% |
| 4 | ピナダラット | 2.6% |
| 5 | ハブル | 2.2% |

2023年10月19日

浦和6R 浦和800ラウンド

テクニカル6

ptn1

| 馬連決着率 | | | 3連複決着率 | | |
|-------|------|------|--------|------|------|
| 上位3頭 | 上位6頭 | 上位9頭 | 上位3頭 | 上位6頭 | 上位9頭 |
| 17% | 54% | 80% | 4% | 33% | 68% |

◆推定オッズ&推定確率

| 馬番 | オッズ | 馬名 | 勝率 | 連対率 | 複勝率 | 単回収値 | 複回収値 |
|----|-------|----------|-------|-------|-------|------|------|
| 1 | 23.3 | ホノノルーカ | 4.3% | 11.8% | 21.6% | 101 | 91 |
| 2 | 41.7 | コウエイダイチ | 2.4% | 6.0% | 14.1% | 72 | 76 |
| 3 | 9.4 | ラヴアンドゲーム | 10.6% | 24.8% | 36.8% | 72 | 66 |
| 4 | 23.3 | ブライツソール | 4.3% | 10.0% | 19.2% | 80 | 66 |
| 5 | 21.3 | ヘデラ | 4.7% | 12.0% | 18.8% | 106 | 97 |
| 6 | 6.8 | ピノゼン | 14.7% | 32.2% | 47.5% | 86 | 80 |
| 7 | 166.7 | シャインルビー | 0.6% | 1.4% | 2.7% | 37 | 38 |
| 8 | 9.2 | レジュールウール | 10.9% | 22.5% | 37.4% | 83 | 77 |
| 9 | 2.8 | アナマリー | 35.4% | 56.7% | 69.7% | 90 | 90 |
| 10 | 166.7 | シェナマジック | 0.6% | 1.7% | 3.2% | 62 | 47 |
| 11 | 62.5 | ユカリン | 1.6% | 4.1% | 8.8% | 94 | 73 |
| 12 | 12.7 | トーセンケイト | 7.9% | 19.3% | 30.3% | 82 | 76 |

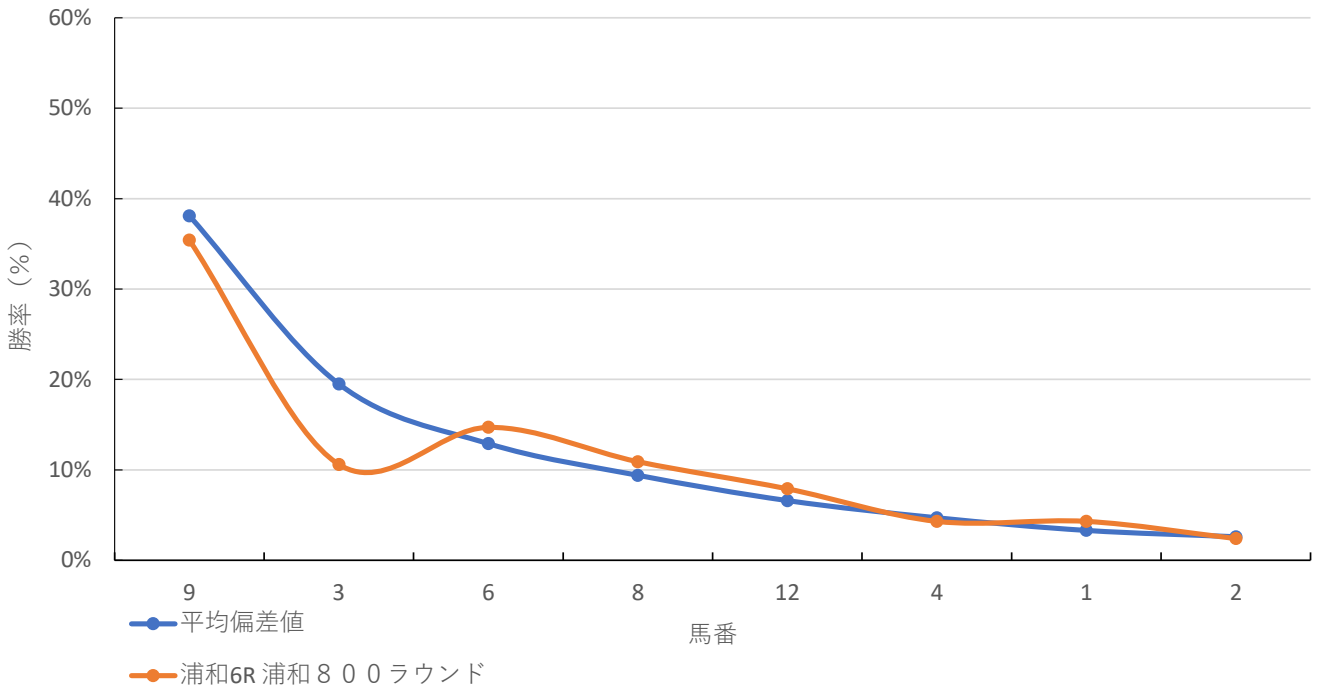
◆推定馬連オッズ&推定決着率

◆推定3連複オッズ&推定決着率

| 馬番 | オッズ | 推定決着率 | 馬番 | オッズ | 推定決着率 |
|------|------|-------|--------|------|-------|
| 6-9 | 7.8 | 12.8% | 3-6-9 | 12.6 | 7.9% |
| 3-9 | 9.5 | 10.5% | 6-8-9 | 16.2 | 6.2% |
| 8-9 | 12.1 | 8.3% | 3-8-9 | 17.4 | 5.8% |
| 9-12 | 15.2 | 6.6% | 6-9-12 | 24.9 | 4.0% |
| 3-6 | 20.9 | 4.8% | 3-9-12 | 25.7 | 3.9% |
| 6-8 | 23.0 | 4.3% | 8-9-12 | 31.7 | 3.2% |
| 1-9 | 24.9 | 4.0% | 3-6-8 | 38.2 | 2.6% |
| 4-9 | 29.4 | 3.4% | 4-6-9 | 39.3 | 2.5% |
| 3-8 | 29.9 | 3.3% | 3-4-9 | 40.6 | 2.5% |
| 3-12 | 34.8 | 2.9% | 1-3-9 | 45.1 | 2.2% |

※実オッズが推定オッズより高いと期待値が100%を超えます

浦和6R 浦和800ラウンド



2023年10月19日 8回4日 浦和 6R

浦和800ラウンド C3

選抜馬イ (14:50発走)

ダート・左 0800m

勝率

| 馬番 | 馬名 | 騎手 | 勝率 | 調教師 | 勝率 | 種牡馬 | 勝率 | 馬主 | 勝率 |
|----|----------|--------|-------|-------|-------|-----------|-------|---------|-------|
| 1 | ホノノルーカ | 桜井 光輔 | 7.8% | 野口 寛仁 | 3.2% | モーリス | 14.3% | 鈴木 誠 | 0.0% |
| 2 | コウエイダイチ | 及川 烈 | 0.0% | 吉田 正美 | 4.6% | フサイチリシャール | 4.3% | 富田 藤男 | 4.6% |
| 3 | ラヴアンドゲーム | 高橋 哲也 | 8.2% | 酒井 一則 | 4.2% | ダイワメジャー | 2.4% | 瀬戸 竜男 | 3.4% |
| 4 | ブライトソール | 加藤 和博 | 12.6% | 薮口 一麻 | 15.1% | アドマイヤムーン | 3.5% | 太盛 | 26.7% |
| 5 | ヘデラ | 寺島 憂人 | 2.6% | 箕輪 武 | 6.0% | キングズベスト | 11.3% | 齊藤 光由 | 5.8% |
| 6 | ピノゼン | 新原 周馬 | 16.0% | 野口 孝 | 5.8% | トーセンジョーダン | 10.3% | 松井 光夫 | 10.5% |
| 7 | シャインルビー | 半澤 慶実 | 3.2% | 川村 守男 | 2.7% | メイショウボラー | 4.5% | 宮内牧場 | 0.0% |
| 8 | レジュールウール | 中島 良美 | 4.8% | 野口 寛仁 | 3.2% | ロードカナロア | 16.2% | 蓑島 竜一 | 0.0% |
| 9 | アナマリー | 橋本 直哉 | 11.8% | 平山 真希 | 22.1% | パイロ | 12.6% | ランドプロジエ | 0.0% |
| 10 | シェナマジック | 國分 祐仁 | 0.0% | 富田 敏男 | 2.3% | ディーブプリランテ | 0.0% | 富田 藤男 | 4.6% |
| 11 | ユカリン | 所 蚩 | 0.0% | 伊藤 滋規 | 0.0% | アルデバラン2 | 0.0% | 滋友会 | 0.0% |
| 12 | トーセンケイト | 七夕 裕次郎 | 6.1% | 川村 守男 | 2.7% | トーセンファントム | 7.1% | 北原 大史 | 11.3% |

連対率

| 馬番 | 馬名 | 騎手 | 連対率 | 調教師 | 連対率 | 種牡馬 | 連対率 | 馬主 | 連対率 |
|----|----------|--------|-------|-------|-------|-----------|-------|---------|-------|
| 1 | ホノノルーカ | 桜井 光輔 | 11.8% | 野口 寛仁 | 14.5% | モーリス | 14.3% | 鈴木 誠 | 0.0% |
| 2 | コウエイダイチ | 及川 烈 | 17.2% | 吉田 正美 | 11.0% | フサイチリシャール | 8.5% | 富田 藤男 | 12.5% |
| 3 | ラヴアンドゲーム | 高橋 哲也 | 24.5% | 酒井 一則 | 10.2% | ダイワメジャー | 12.2% | 瀬戸 竜男 | 10.3% |
| 4 | ブライトソール | 加藤 和博 | 25.2% | 薮口 一麻 | 19.4% | アドマイヤムーン | 14.0% | 太盛 | 31.7% |
| 5 | ヘデラ | 寺島 憂人 | 7.7% | 箕輪 武 | 14.7% | キングズベスト | 18.3% | 齊藤 光由 | 9.6% |
| 6 | ピノゼン | 新原 周馬 | 28.0% | 野口 孝 | 14.7% | トーセンジョーダン | 22.1% | 松井 光夫 | 23.7% |
| 7 | シャインルビー | 半澤 慶実 | 9.6% | 川村 守男 | 12.4% | メイショウボラー | 10.1% | 宮内牧場 | 0.0% |
| 8 | レジュールウール | 中島 良美 | 7.7% | 野口 寛仁 | 14.5% | ロードカナロア | 27.0% | 蓑島 竜一 | 13.6% |
| 9 | アナマリー | 橋本 直哉 | 22.1% | 平山 真希 | 37.5% | パイロ | 19.4% | ランドプロジエ | 0.0% |
| 10 | シェナマジック | 國分 祐仁 | 3.8% | 富田 敏男 | 9.8% | ディーブプリランテ | 8.3% | 富田 藤男 | 12.5% |
| 11 | ユカリン | 所 蚩 | 0.0% | 伊藤 滋規 | 14.3% | アルデバラン2 | 0.0% | 滋友会 | 0.0% |
| 12 | トーセンケイト | 七夕 裕次郎 | 16.7% | 川村 守男 | 12.4% | トーセンファントム | 7.1% | 北原 大史 | 26.1% |

複勝率

| 馬番 | 馬名 | 騎手 | 複勝率 | 調教師 | 複勝率 | 種牡馬 | 複勝率 | 馬主 | 複勝率 |
|----|----------|--------|-------|-------|-------|-----------|-------|---------|-------|
| 1 | ホノノルーカ | 桜井 光輔 | 25.5% | 野口 寛仁 | 30.6% | モーリス | 28.6% | 鈴木 誠 | 0.0% |
| 2 | コウエイダイチ | 及川 烈 | 20.7% | 吉田 正美 | 11.9% | フサイチリシャール | 10.6% | 富田 藤男 | 18.8% |
| 3 | ラヴアンドゲーム | 高橋 哲也 | 29.3% | 酒井 一則 | 18.7% | ダイワメジャー | 22.0% | 瀬戸 竜男 | 19.0% |
| 4 | ブライトソール | 加藤 和博 | 33.3% | 薮口 一麻 | 26.6% | アドマイヤムーン | 24.6% | 太盛 | 41.7% |
| 5 | ヘデラ | 寺島 憂人 | 15.4% | 箕輪 武 | 24.0% | キングズベスト | 28.2% | 齊藤 光由 | 15.4% |
| 6 | ピノゼン | 新原 周馬 | 32.0% | 野口 孝 | 25.1% | トーセンジョーダン | 25.0% | 松井 光夫 | 28.9% |
| 7 | シャインルビー | 半澤 慶実 | 14.6% | 川村 守男 | 17.7% | メイショウボラー | 13.5% | 宮内牧場 | 0.0% |
| 8 | レジュールウール | 中島 良美 | 12.5% | 野口 寛仁 | 30.6% | ロードカナロア | 37.8% | 蓑島 竜一 | 27.3% |
| 9 | アナマリー | 橋本 直哉 | 30.3% | 平山 真希 | 44.1% | パイロ | 30.1% | ランドプロジエ | 0.0% |
| 10 | シェナマジック | 國分 祐仁 | 5.7% | 富田 敏男 | 16.8% | ディーブプリランテ | 16.7% | 富田 藤男 | 18.8% |
| 11 | ユカリン | 所 蚩 | 0.0% | 伊藤 滋規 | 28.6% | アルデバラン2 | 0.0% | 滋友会 | 0.0% |
| 12 | トーセンケイト | 七夕 裕次郎 | 27.3% | 川村 守男 | 17.7% | トーセンファントム | 21.4% | 北原 大史 | 33.0% |

2023年10月19日 8回4日 浦和 6R

浦和800ラウンド C3

選抜馬イ (14:50発走)

騎手+種牡馬

| 馬番 | 馬名 | 合算 |
|----|----------|-------|
| 6 | ピノゼン | 13.1% |
| 9 | アナマリー | 12.2% |
| 1 | ホノノルーカ | 11.1% |
| 8 | レジュールウール | 10.5% |
| 4 | ブライツソール | 8.1% |
| 5 | ヘデラ | 6.9% |
| 12 | トーセンケイト | 6.6% |
| 3 | ラヴアンドゲーム | 5.3% |
| 7 | シャインルビー | 3.8% |
| 2 | コウエイダイチ | 2.1% |
| 11 | ユカリン | 0.0% |
| 10 | シェナマジック | 0.0% |

2023年10月19日

浦和7R 新風特別

テクニカル6

ptn3

| 馬連決着率 | | | 3連複決着率 | | |
|-------|------|------|--------|------|------|
| 上位3頭 | 上位6頭 | 上位9頭 | 上位3頭 | 上位6頭 | 上位9頭 |
| 27% | 65% | 86% | 6% | 44% | 75% |

◆推定オッズ&推定確率

| 馬番 | オッズ | 馬名 | 勝率 | 連対率 | 複勝率 | 単回収値 | 複回収値 |
|----|-------|----------|-------|-------|-------|------|------|
| 1 | 5.4 | デーレーラプター | 18.4% | 38.3% | 55.0% | 79 | 82 |
| 2 | 14.3 | オーウェル | 7.0% | 15.1% | 26.9% | 103 | 74 |
| 3 | 2.8 | ビービーゼニット | 35.6% | 57.0% | 71.7% | 74 | 86 |
| 4 | 9.2 | ネイサン | 10.9% | 22.5% | 37.4% | 83 | 77 |
| 5 | 9.1 | マイドオオキニ | 11.0% | 25.3% | 39.6% | 78 | 73 |
| 6 | 41.7 | シナノヨシキュウ | 2.4% | 6.0% | 14.1% | 72 | 76 |
| 7 | 23.3 | ゴールドソニック | 4.3% | 10.0% | 19.2% | 80 | 66 |
| 8 | 125.0 | アークジャック | 0.8% | 1.5% | 3.8% | 32 | 24 |
| 9 | 35.7 | スマートバローズ | 2.8% | 7.3% | 14.6% | 66 | 66 |

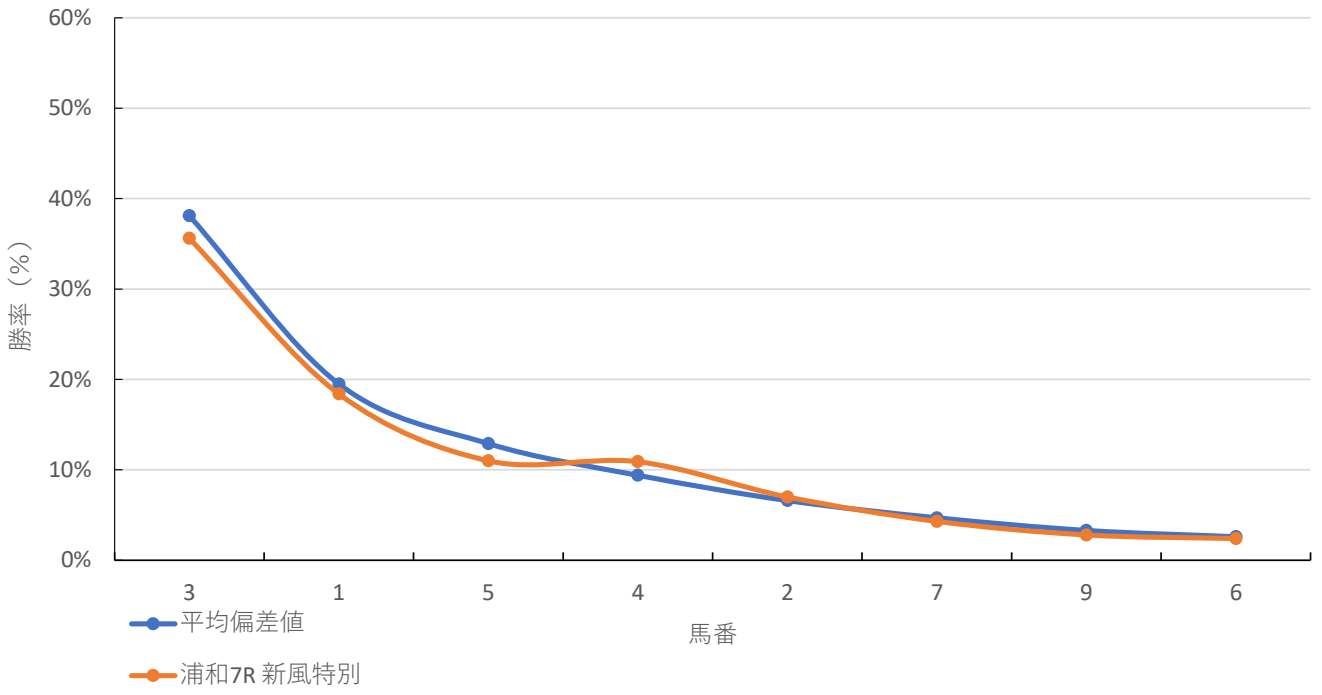
◆推定馬連オッズ&推定決着率

◆推定3連複オッズ&推定決着率

| 馬番 | オッズ | 推定決着率 | 馬番 | オッズ | 推定決着率 |
|-----|------|-------|-------|------|-------|
| 1-3 | 6.1 | 16.4% | 1-3-5 | 9.9 | 10.2% |
| 3-5 | 9.9 | 10.1% | 1-3-4 | 11.3 | 8.8% |
| 3-4 | 12.0 | 8.3% | 3-4-5 | 18.8 | 5.3% |
| 1-5 | 17.2 | 5.8% | 1-2-3 | 18.9 | 5.3% |
| 1-4 | 19.3 | 5.2% | 1-3-7 | 26.4 | 3.8% |
| 2-3 | 19.4 | 5.2% | 1-4-5 | 30.7 | 3.3% |
| 1-2 | 28.8 | 3.5% | 2-3-5 | 32.7 | 3.1% |
| 3-7 | 29.2 | 3.4% | 2-3-4 | 34.7 | 2.9% |
| 4-5 | 29.3 | 3.4% | 1-3-9 | 43.4 | 2.3% |
| 3-9 | 40.0 | 2.5% | 3-5-7 | 45.9 | 2.2% |

※実オッズが推定オッズより高いと期待値が100%を超えます

浦和7R 新風特別



2023年10月19日 8回4日 浦和 7R

新風特別 2歳 2歳 - (15:25発走)

ダート・左 1500m

勝率

| 馬番 | 馬名 | 騎手 | 勝率 | 調教師 | 勝率 | 種牡馬 | 勝率 | 馬主 | 勝率 |
|----|----------|-------|-------|-------|-------|-----------|-------|-----------|-------|
| 1 | デーレーラプター | 新原 周馬 | 9.5% | 鈴木 義久 | 5.5% | ダノンレジェンド | 10.3% | 久松 朋史 | 0.0% |
| 2 | オーウェル | 笹川 翼 | 17.3% | 小久保 智 | 23.1% | アジアエクスプレス | 11.1% | 小田 吉男 | 17.6% |
| 3 | ビービーゼニット | 山口 達弥 | 5.8% | 稲益 貴弘 | 4.2% | ストロングリターン | 3.4% | 坂東 勝彦 | 0.0% |
| 4 | ネイサン | 本田 正重 | 12.5% | 山中 尊徳 | 4.2% | マクマホン | 0.0% | 島川 隆哉 | 20.8% |
| 5 | マイドオオキニ | 和田 譲治 | 12.2% | 小久保 智 | 23.1% | ヘンリーパローズ | 0.0% | 小菅 誠 | 40.0% |
| 6 | シナノヨシキュウ | 小林 勝太 | 16.7% | 岡田 一男 | 8.3% | フェノーメノ | 8.1% | 小林 和義 | 21.3% |
| 7 | ゴールドソニック | 半澤 慶実 | 3.0% | 鹿沼 良和 | 6.7% | トゥザワールド | 3.0% | 厚澤 保明 | 6.8% |
| 8 | アークジャック | 高橋 哲也 | 3.9% | 水野 貴史 | 8.2% | ダンカーク | 4.5% | アークフロンティア | 0.0% |
| 9 | スマートパローズ | 町田 直希 | 11.9% | 繁田 健一 | 28.4% | アレスパローズ | 0.0% | 猪熊 広次 | 25.0% |

連対率

| 馬番 | 馬名 | 騎手 | 連対率 | 調教師 | 連対率 | 種牡馬 | 連対率 | 馬主 | 連対率 |
|----|----------|-------|-------|-------|-------|-----------|-------|-----------|-------|
| 1 | デーレーラプター | 新原 周馬 | 11.9% | 鈴木 義久 | 12.7% | ダノンレジェンド | 17.2% | 久松 朋史 | 0.0% |
| 2 | オーウェル | 笹川 翼 | 32.6% | 小久保 智 | 36.6% | アジアエクスプレス | 24.4% | 小田 吉男 | 23.5% |
| 3 | ビービーゼニット | 山口 達弥 | 16.3% | 稲益 貴弘 | 29.2% | ストロングリターン | 9.4% | 坂東 勝彦 | 50.0% |
| 4 | ネイサン | 本田 正重 | 25.0% | 山中 尊徳 | 16.7% | マクマホン | 20.0% | 島川 隆哉 | 33.6% |
| 5 | マイドオオキニ | 和田 譲治 | 26.8% | 小久保 智 | 36.6% | ヘンリーパローズ | 0.0% | 小菅 誠 | 40.0% |
| 6 | シナノヨシキュウ | 小林 勝太 | 16.7% | 岡田 一男 | 15.6% | フェノーメノ | 18.9% | 小林 和義 | 27.7% |
| 7 | ゴールドソニック | 半澤 慶実 | 7.5% | 鹿沼 良和 | 15.4% | トゥザワールド | 10.6% | 厚澤 保明 | 14.6% |
| 8 | アークジャック | 高橋 哲也 | 9.5% | 水野 貴史 | 16.1% | ダンカーク | 9.1% | アークフロンティア | 0.0% |
| 9 | スマートパローズ | 町田 直希 | 20.5% | 繁田 健一 | 42.1% | アレスパローズ | 0.0% | 猪熊 広次 | 25.0% |

複勝率

| 馬番 | 馬名 | 騎手 | 複勝率 | 調教師 | 複勝率 | 種牡馬 | 複勝率 | 馬主 | 複勝率 |
|----|----------|-------|-------|-------|-------|-----------|-------|-----------|-------|
| 1 | デーレーラプター | 新原 周馬 | 23.8% | 鈴木 義久 | 20.0% | ダノンレジェンド | 25.9% | 久松 朋史 | 0.0% |
| 2 | オーウェル | 笹川 翼 | 42.2% | 小久保 智 | 47.0% | アジアエクスプレス | 31.1% | 小田 吉男 | 29.4% |
| 3 | ビービーゼニット | 山口 達弥 | 26.7% | 稲益 貴弘 | 41.7% | ストロングリターン | 19.7% | 坂東 勝彦 | 50.0% |
| 4 | ネイサン | 本田 正重 | 43.8% | 山中 尊徳 | 27.1% | マクマホン | 20.0% | 島川 隆哉 | 43.2% |
| 5 | マイドオオキニ | 和田 譲治 | 39.8% | 小久保 智 | 47.0% | ヘンリーパローズ | 0.0% | 小菅 誠 | 60.0% |
| 6 | シナノヨシキュウ | 小林 勝太 | 16.7% | 岡田 一男 | 20.3% | フェノーメノ | 21.6% | 小林 和義 | 34.0% |
| 7 | ゴールドソニック | 半澤 慶実 | 14.6% | 鹿沼 良和 | 21.6% | トゥザワールド | 18.2% | 厚澤 保明 | 22.3% |
| 8 | アークジャック | 高橋 哲也 | 16.8% | 水野 貴史 | 24.5% | ダンカーク | 12.1% | アークフロンティア | 0.0% |
| 9 | スマートパローズ | 町田 直希 | 30.4% | 繁田 健一 | 49.5% | アレスパローズ | 0.0% | 猪熊 広次 | 50.0% |

2023年10月19日 8回4日 浦和 7R

新風特別 2歳 2歳 - (15:25発走)

騎手+種牡馬

| 馬番 | 馬名 | 合算 |
|----|----------|-------|
| 2 | オーウェル | 14.2% |
| 6 | シナノヨシキュウ | 12.4% |
| 1 | デーレーラプター | 9.9% |
| 4 | ネイサン | 6.3% |
| 5 | マイドオオキニ | 6.1% |
| 9 | スマートバローズ | 5.9% |
| 3 | ビービーゼニット | 4.6% |
| 8 | アークジャック | 4.2% |
| 7 | ゴールドソニック | 3.0% |

2023年10月19日

和8R 名水百選「風布川・日本水」

テクニカル6

ptn2

| 馬連決着率 | | | 3連複決着率 | | |
|-------|------|------|--------|------|------|
| 上位3頭 | 上位6頭 | 上位9頭 | 上位3頭 | 上位6頭 | 上位9頭 |
| 21% | 61% | 83% | 5% | 39% | 72% |

◆推定オッズ&推定確率

| 馬番 | オッズ | 馬名 | 勝率 | 連対率 | 複勝率 | 単回収値 | 複回収値 |
|----|-------|-----------|-------|-------|-------|------|------|
| 1 | 23.3 | コンスタンティナ | 4.3% | 10.0% | 19.2% | 80 | 66 |
| 2 | 500.0 | イエローエイト | 0.0% | 0.0% | 6.1% | 0 | 41 |
| 3 | 6.5 | スリーヴリーグ | 15.5% | 33.8% | 48.2% | 67 | 74 |
| 4 | 12.7 | ウインプロヴァンス | 7.9% | 19.3% | 30.3% | 82 | 76 |
| 5 | 5.0 | ロードオブイサテル | 20.0% | 43.7% | 55.5% | 74 | 78 |
| 6 | 4.7 | トーセンサブリーナ | 21.3% | 38.6% | 50.8% | 74 | 75 |
| 7 | 10.6 | ネフィリム | 9.4% | 21.2% | 35.6% | 80 | 76 |
| 8 | 83.3 | ローゼシュティア | 1.2% | 2.4% | 6.1% | 120 | 53 |

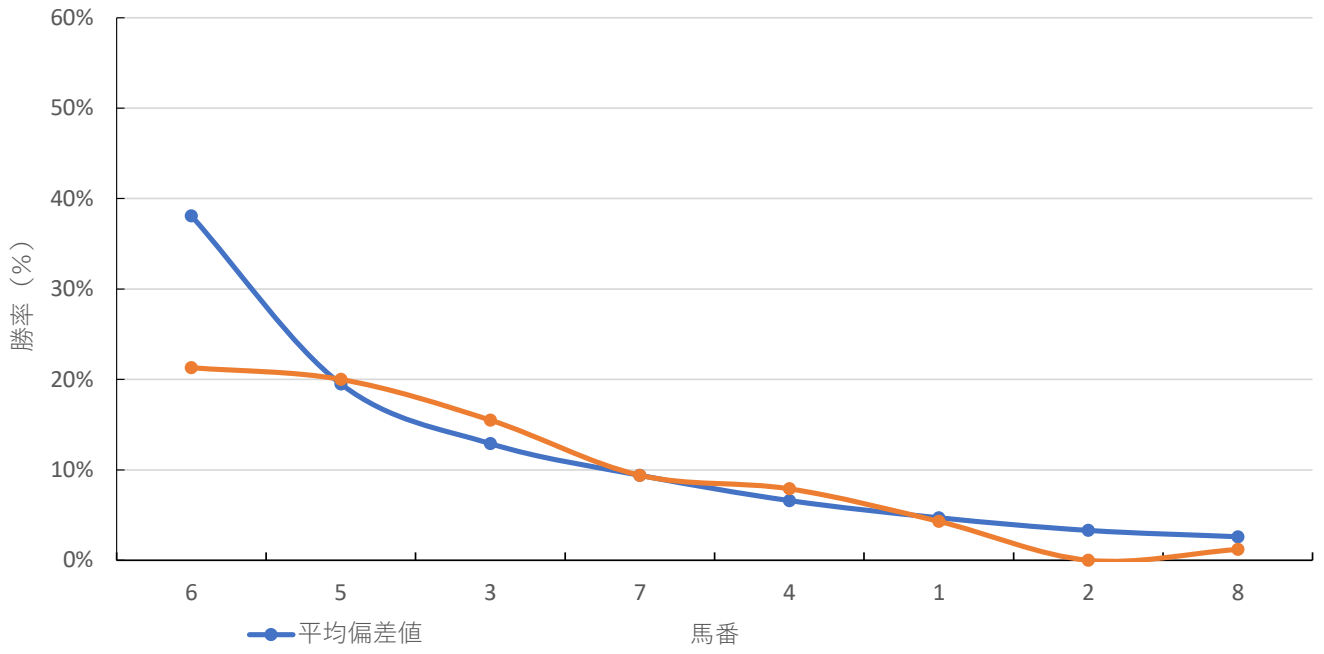
◆推定馬連オッズ&推定決着率

◆推定3連複オッズ&推定決着率

| 馬番 | オッズ | 推定決着率 | 馬番 | オッズ | 推定決着率 |
|-----|-------|-------|-------|-------|-------|
| 5-6 | 7.9 | 12.7% | 3-5-6 | 11.3 | 8.8% |
| 3-6 | 10.9 | 9.1% | 5-6-7 | 16.6 | 6.0% |
| 3-5 | 11.3 | 8.9% | 3-6-7 | 22.9 | 4.4% |
| 5-7 | 18.0 | 5.6% | 4-5-6 | 23.4 | 4.3% |
| 6-7 | 18.8 | 5.3% | 3-5-7 | 26.3 | 3.8% |
| 4-5 | 19.8 | 5.1% | 3-4-6 | 33.7 | 3.0% |
| 4-6 | 22.4 | 4.5% | 1-5-6 | 36.9 | 2.7% |
| 3-7 | 23.3 | 4.3% | 4-6-7 | 45.6 | 2.2% |
| 1-6 | 43.2 | 2.3% | 1-3-6 | 53.2 | 1.9% |
| 2-6 | 500.0 | 0.0% | 2-5-6 | 145.3 | 0.7% |

※実オッズが推定オッズより高いと期待値が100%を超えます

浦和8R 名水百選「風布川・日本水」賞



2023年10月19日 8回4日 浦和 8R

名水百選「風布川・日本水」賞 C1 七 C1 八 (16:00発走)

ダート・左 1500m

勝率

| 馬番 | 馬名 | 騎手 | 勝率 | 調教師 | 勝率 | 種牡馬 | 勝率 | 馬主 | 勝率 |
|----|-----------|-------|-------|--------|-------|-------------------|------|-----------|-------|
| 1 | コンスタンティナ | 見越 彬央 | 4.4% | 富田 敏男 | 1.3% | エイシンフラッシュ | 9.2% | 富田 藤男 | 1.4% |
| 2 | イエローエイト | 半澤 慶実 | 3.0% | 川島 豊 | 4.5% | ダンカーク | 4.5% | ファーストビジョン | 3.5% |
| 3 | スリーヴリーグ | 今野 忠成 | 11.6% | 野口 寛仁 | 7.4% | タートルボウル | 4.5% | 山田 康 | 11.8% |
| 4 | ウインプロヴァンス | 室 陽一朗 | 6.0% | 工藤 伸輔 | 8.3% | ヴィクトワールピサ | 8.3% | 北原 大史 | 3.9% |
| 5 | ロードオブイサテル | 町田 直希 | 11.9% | 宇野木 博徳 | 11.0% | モンテロッソ | 6.3% | 小坂 功 | 0.0% |
| 6 | トーセンサブリナ | 本橋 孝太 | 21.8% | 小久保 智 | 23.1% | マクマホン | 0.0% | 島川 隆哉 | 20.8% |
| 7 | ネフィリム | 笹川 翼 | 17.3% | 高月 賢一 | 17.5% | California Chrome | 0.0% | 桑野 隆司 | 0.0% |
| 8 | ローゼシュティア | 小林 勝太 | 16.7% | 野口 孝 | 4.0% | トーセンラー | 0.0% | 堂守 貴志 | 11.1% |

連対率

| 馬番 | 馬名 | 騎手 | 連対率 | 調教師 | 連対率 | 種牡馬 | 連対率 | 馬主 | 連対率 |
|----|-----------|-------|-------|--------|-------|-------------------|-------|-----------|-------|
| 1 | コンスタンティナ | 見越 彬央 | 8.3% | 富田 敏男 | 4.7% | エイシンフラッシュ | 13.8% | 富田 藤男 | 4.6% |
| 2 | イエローエイト | 半澤 慶実 | 7.5% | 川島 豊 | 11.7% | ダンカーク | 9.1% | ファーストビジョン | 11.1% |
| 3 | スリーヴリーグ | 今野 忠成 | 26.2% | 野口 寛仁 | 21.0% | タートルボウル | 15.2% | 山田 康 | 35.3% |
| 4 | ウインプロヴァンス | 室 陽一朗 | 17.9% | 工藤 伸輔 | 17.9% | ヴィクトワールピサ | 20.8% | 北原 大史 | 8.7% |
| 5 | ロードオブイサテル | 町田 直希 | 20.5% | 宇野木 博徳 | 22.6% | モンテロッソ | 16.3% | 小坂 功 | 14.3% |
| 6 | トーセンサブリナ | 本橋 孝太 | 31.7% | 小久保 智 | 36.6% | マクマホン | 20.0% | 島川 隆哉 | 33.6% |
| 7 | ネフィリム | 笹川 翼 | 32.6% | 高月 賢一 | 34.0% | California Chrome | 0.0% | 桑野 隆司 | 0.0% |
| 8 | ローゼシュティア | 小林 勝太 | 16.7% | 野口 孝 | 11.3% | トーセンラー | 0.0% | 堂守 貴志 | 22.2% |

複勝率

| 馬番 | 馬名 | 騎手 | 複勝率 | 調教師 | 複勝率 | 種牡馬 | 複勝率 | 馬主 | 複勝率 |
|----|-----------|-------|-------|--------|-------|-------------------|-------|-----------|-------|
| 1 | コンスタンティナ | 見越 彬央 | 16.0% | 富田 敏男 | 10.7% | エイシンフラッシュ | 18.4% | 富田 藤男 | 9.8% |
| 2 | イエローエイト | 半澤 慶実 | 14.6% | 川島 豊 | 17.5% | ダンカーク | 12.1% | ファーストビジョン | 19.2% |
| 3 | スリーヴリーグ | 今野 忠成 | 34.8% | 野口 寛仁 | 33.3% | タートルボウル | 28.8% | 山田 康 | 47.1% |
| 4 | ウインプロヴァンス | 室 陽一朗 | 23.1% | 工藤 伸輔 | 28.4% | ヴィクトワールピサ | 31.3% | 北原 大史 | 18.3% |
| 5 | ロードオブイサテル | 町田 直希 | 30.4% | 宇野木 博徳 | 32.5% | モンテロッソ | 28.8% | 小坂 功 | 28.6% |
| 6 | トーセンサブリナ | 本橋 孝太 | 46.0% | 小久保 智 | 47.0% | マクマホン | 20.0% | 島川 隆哉 | 43.2% |
| 7 | ネフィリム | 笹川 翼 | 42.2% | 高月 賢一 | 43.3% | California Chrome | 0.0% | 桑野 隆司 | 0.0% |
| 8 | ローゼシュティア | 小林 勝太 | 16.7% | 野口 孝 | 22.9% | トーセンラー | 0.0% | 堂守 貴志 | 22.2% |

2023年10月19日 8回4日 浦和 8R

名水百選「風布川・日本水」賞 C1 七 C1 八 (16:00発走)

騎手+種牡馬

| 馬番 | 馬名 | 合算 |
|----|-----------|-------|
| 6 | トーセンサブリナ | 10.9% |
| 5 | ロードオブイサテル | 9.1% |
| 7 | ネフィリム | 8.7% |
| 8 | ローゼシュティア | 8.3% |
| 3 | スリーヴリーグ | 8.1% |
| 4 | ウインブロヴァンス | 7.2% |
| 1 | コンスタンティナ | 6.8% |
| 2 | イエローエイト | 3.8% |

2023年10月19日

9R H B A 日高軽種馬農業協同組

テクニカル6

ptn1

| 馬連決着率 | | | 3連複決着率 | | |
|-------|------|------|--------|------|------|
| 上位3頭 | 上位6頭 | 上位9頭 | 上位3頭 | 上位6頭 | 上位9頭 |
| 17% | 54% | 80% | 4% | 33% | 68% |

◆推定オッズ&推定確率

| 馬番 | オッズ | 馬名 | 勝率 | 連対率 | 複勝率 | 単回収値 | 複回収値 |
|----|------|-----------|-------|-------|-------|------|------|
| 1 | 10.9 | サンボールダー | 9.2% | 21.5% | 35.5% | 86 | 80 |
| 2 | 12.7 | ジャズフレイバー | 7.9% | 19.3% | 30.3% | 82 | 76 |
| 3 | 23.3 | クー | 4.3% | 11.8% | 21.6% | 101 | 91 |
| 4 | 83.3 | ベガエクスプレス | 1.2% | 2.4% | 6.1% | 120 | 53 |
| 5 | 14.5 | スリーエクセレント | 6.9% | 17.2% | 31.9% | 83 | 89 |
| 6 | 11.0 | タマモトレゾール | 9.1% | 23.2% | 37.0% | 94 | 78 |
| 7 | 2.1 | ドローアブローズ | 47.4% | 69.5% | 81.3% | 76 | 91 |
| 8 | 9.4 | フェイドハード | 10.6% | 24.8% | 36.8% | 72 | 66 |

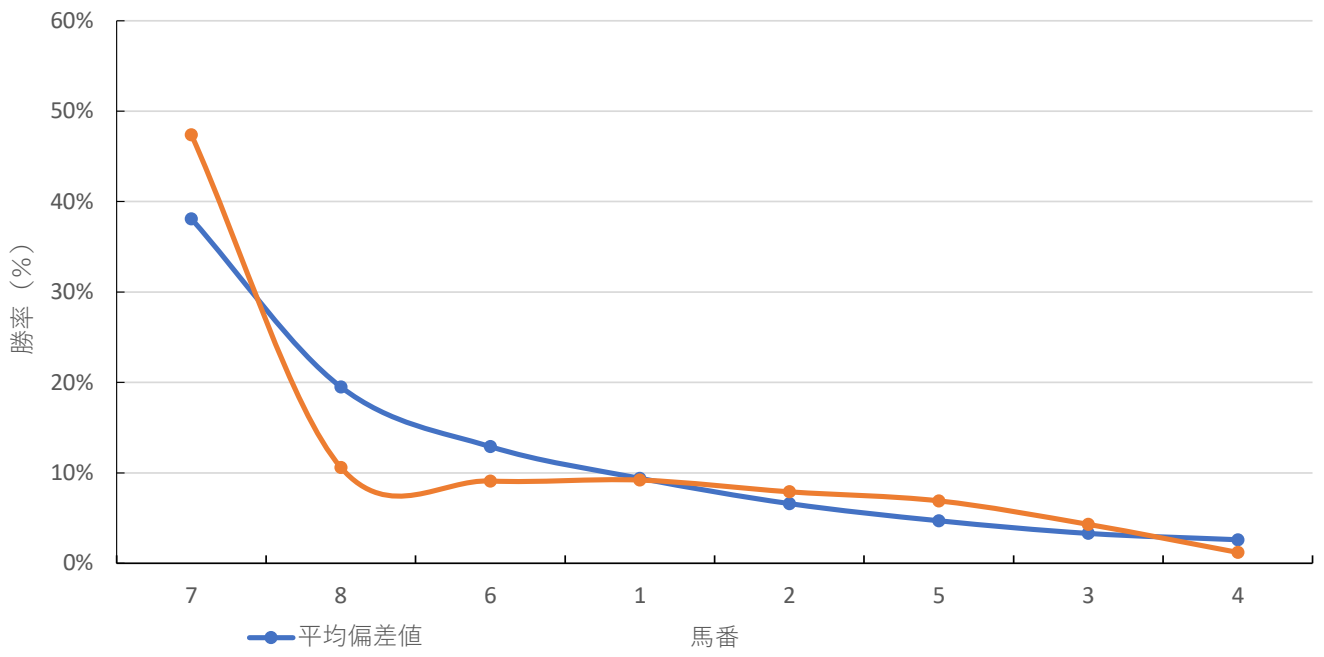
◆推定馬連オッズ&推定決着率

◆推定3連複オッズ&推定決着率

| 馬番 | オッズ | 推定決着率 | 馬番 | オッズ | 推定決着率 |
|-----|------|-------|-------|------|-------|
| 7-8 | 7.7 | 12.9% | 6-7-8 | 13.9 | 7.2% |
| 6-7 | 8.9 | 11.3% | 1-7-8 | 15.7 | 6.4% |
| 1-7 | 10.3 | 9.7% | 1-6-7 | 18.7 | 5.3% |
| 2-7 | 12.4 | 8.0% | 5-7-8 | 21.0 | 4.8% |
| 5-7 | 13.9 | 7.2% | 2-7-8 | 22.1 | 4.5% |
| 3-7 | 20.3 | 4.9% | 5-6-7 | 26.1 | 3.8% |
| 6-8 | 29.0 | 3.5% | 2-6-7 | 27.4 | 3.6% |
| 1-8 | 31.3 | 3.2% | 1-2-7 | 28.6 | 3.5% |
| 1-6 | 33.4 | 3.0% | 3-7-8 | 38.7 | 2.6% |
| 2-8 | 34.8 | 2.9% | 1-6-8 | 51.7 | 1.9% |

※実オッズが推定オッズより高いと期待値が100%を超えます

浦和9R H B A 日高軽種馬農業協同組合賞



2023年10月19日 8回4日 浦和 9R

HBA 日高軽種馬農業協同組合賞 C3 - (16:35発走)

ダート・左 1400m

勝率

| 馬番 | 馬名 | 騎手 | 勝率 | 調教師 | 勝率 | 種牡馬 | 勝率 | 馬主 | 勝率 |
|----|-----------|-------|-------|-------|-------|-------------|-------|-----------|-------|
| 1 | サンボールドー | 保園 翔也 | 8.4% | 川村 守男 | 4.6% | ディーマジエスティ | 10.8% | 石井 啓之 | 6.2% |
| 2 | ジャズフレイバー | 藤本 現暉 | 5.1% | 繁田 健一 | 25.9% | ディスクリートキャット | 8.8% | 尾田 信夫 | 22.0% |
| 3 | クー | 高橋 哲也 | 3.9% | 吉田 正美 | 2.6% | トビーズコーナー | 3.8% | 鈴木 正浩 | 6.7% |
| 4 | ベガエクスプレス | 増田 充宏 | 6.9% | 村田 順一 | 8.1% | ジャスタウェイ | 12.1% | 杉浦 和也 | 4.4% |
| 5 | スリーエクセレント | 赤津 和希 | 2.7% | 川村 守男 | 4.6% | ヴィクトワールピサ | 11.2% | 庭田 文雄 | 0.0% |
| 6 | タマモトレゾール | 半澤 慶実 | 3.4% | 川島 豊 | 5.9% | ルーラーシップ | 7.0% | ファーストビジョン | 7.1% |
| 7 | ドロアブローズ | 及川 烈 | 14.9% | 横山 保 | 6.6% | スターリングローズ | 7.4% | 北原 大史 | 6.0% |
| 8 | フェイドハード | 加藤 和博 | 5.8% | 長谷川 忍 | 4.9% | ギンザグリングラス | 16.7% | 熊谷 貴之 | 17.6% |

連対率

| 馬番 | 馬名 | 騎手 | 連対率 | 調教師 | 連対率 | 種牡馬 | 連対率 | 馬主 | 連対率 |
|----|-----------|-------|-------|-------|-------|-------------|-------|-----------|-------|
| 1 | サンボールドー | 保園 翔也 | 17.4% | 川村 守男 | 11.8% | ディーマジエスティ | 13.5% | 石井 啓之 | 13.4% |
| 2 | ジャズフレイバー | 藤本 現暉 | 12.6% | 繁田 健一 | 46.9% | ディスクリートキャット | 16.7% | 尾田 信夫 | 40.0% |
| 3 | クー | 高橋 哲也 | 9.4% | 吉田 正美 | 6.3% | トビーズコーナー | 12.7% | 鈴木 正浩 | 6.7% |
| 4 | ベガエクスプレス | 増田 充宏 | 15.1% | 村田 順一 | 10.8% | ジャスタウェイ | 18.7% | 杉浦 和也 | 12.5% |
| 5 | スリーエクセレント | 赤津 和希 | 9.0% | 川村 守男 | 11.8% | ヴィクトワールピサ | 19.0% | 庭田 文雄 | 25.0% |
| 6 | タマモトレゾール | 半澤 慶実 | 7.6% | 川島 豊 | 11.8% | ルーラーシップ | 14.8% | ファーストビジョン | 14.7% |
| 7 | ドロアブローズ | 及川 烈 | 27.7% | 横山 保 | 13.6% | スターリングローズ | 17.2% | 北原 大史 | 13.4% |
| 8 | フェイドハード | 加藤 和博 | 13.4% | 長谷川 忍 | 12.6% | ギンザグリングラス | 33.3% | 熊谷 貴之 | 35.3% |

複勝率

| 馬番 | 馬名 | 騎手 | 複勝率 | 調教師 | 複勝率 | 種牡馬 | 複勝率 | 馬主 | 複勝率 |
|----|-----------|-------|-------|-------|-------|-------------|-------|-----------|-------|
| 1 | サンボールドー | 保園 翔也 | 26.3% | 川村 守男 | 18.3% | ディーマジエスティ | 16.2% | 石井 啓之 | 19.6% |
| 2 | ジャズフレイバー | 藤本 現暉 | 24.0% | 繁田 健一 | 58.0% | ディスクリートキャット | 28.9% | 尾田 信夫 | 54.0% |
| 3 | クー | 高橋 哲也 | 15.8% | 吉田 正美 | 11.1% | トビーズコーナー | 22.8% | 鈴木 正浩 | 13.3% |
| 4 | ベガエクスプレス | 増田 充宏 | 20.1% | 村田 順一 | 13.5% | ジャスタウェイ | 26.4% | 杉浦 和也 | 22.2% |
| 5 | スリーエクセレント | 赤津 和希 | 15.9% | 川村 守男 | 18.3% | ヴィクトワールピサ | 26.7% | 庭田 文雄 | 37.5% |
| 6 | タマモトレゾール | 半澤 慶実 | 12.7% | 川島 豊 | 18.9% | ルーラーシップ | 26.1% | ファーストビジョン | 22.9% |
| 7 | ドロアブローズ | 及川 烈 | 35.1% | 横山 保 | 21.1% | スターリングローズ | 23.5% | 北原 大史 | 21.4% |
| 8 | フェイドハード | 加藤 和博 | 22.3% | 長谷川 忍 | 21.1% | ギンザグリングラス | 44.4% | 熊谷 貴之 | 47.1% |

2023年10月19日 8回4日 浦和 9R

HBA 日高軽種馬農業協同組合賞 C3 - (16:35発走)

騎手+種牡馬

| 馬番 | 馬名 | 合算 |
|----|-----------|-------|
| 8 | フェイドハード | 11.2% |
| 7 | ドロアブローズ | 11.1% |
| 1 | サンボールドー | 9.6% |
| 4 | ベガエクスプレス | 9.5% |
| 2 | ジャズフレイバー | 7.0% |
| 5 | スリーエクセレント | 6.9% |
| 6 | タマモトレゾール | 5.2% |
| 3 | クー | 3.8% |

2023年10月19日

浦和10R マルチフェア特別

テクニカル6

ptn4

| 馬連決着率 | | | 3連複決着率 | | |
|-------|------|------|--------|------|------|
| 上位3頭 | 上位6頭 | 上位9頭 | 上位3頭 | 上位6頭 | 上位9頭 |
| 32% | 69% | 88% | 8% | 48% | 78% |

◆推定オッズ&推定確率

| 馬番 | オッズ | 馬名 | 勝率 | 連対率 | 複勝率 | 単回収値 | 複回収値 |
|----|-------|-----------|-------|-------|-------|------|------|
| 1 | 24.4 | ルチア | 4.1% | 12.4% | 19.8% | 59 | 64 |
| 2 | 6.9 | オカンモシャチョウ | 14.5% | 37.7% | 47.8% | 48 | 72 |
| 3 | 7.4 | メイショウゴルシ | 13.6% | 28.5% | 43.4% | 82 | 78 |
| 4 | 4.7 | ローザロード | 21.3% | 38.6% | 50.8% | 74 | 75 |
| 5 | 41.7 | オリエンタルキング | 2.4% | 6.0% | 14.1% | 72 | 76 |
| 6 | 125.0 | フィーリウスワン | 0.8% | 1.5% | 3.8% | 32 | 24 |
| 7 | 23.3 | キュールエライジン | 4.3% | 10.0% | 19.2% | 80 | 66 |
| 8 | 4.4 | クラディアラ | 22.8% | 45.4% | 60.2% | 81 | 83 |
| 9 | 35.7 | キャッスルロック | 2.8% | 7.3% | 14.6% | 66 | 66 |

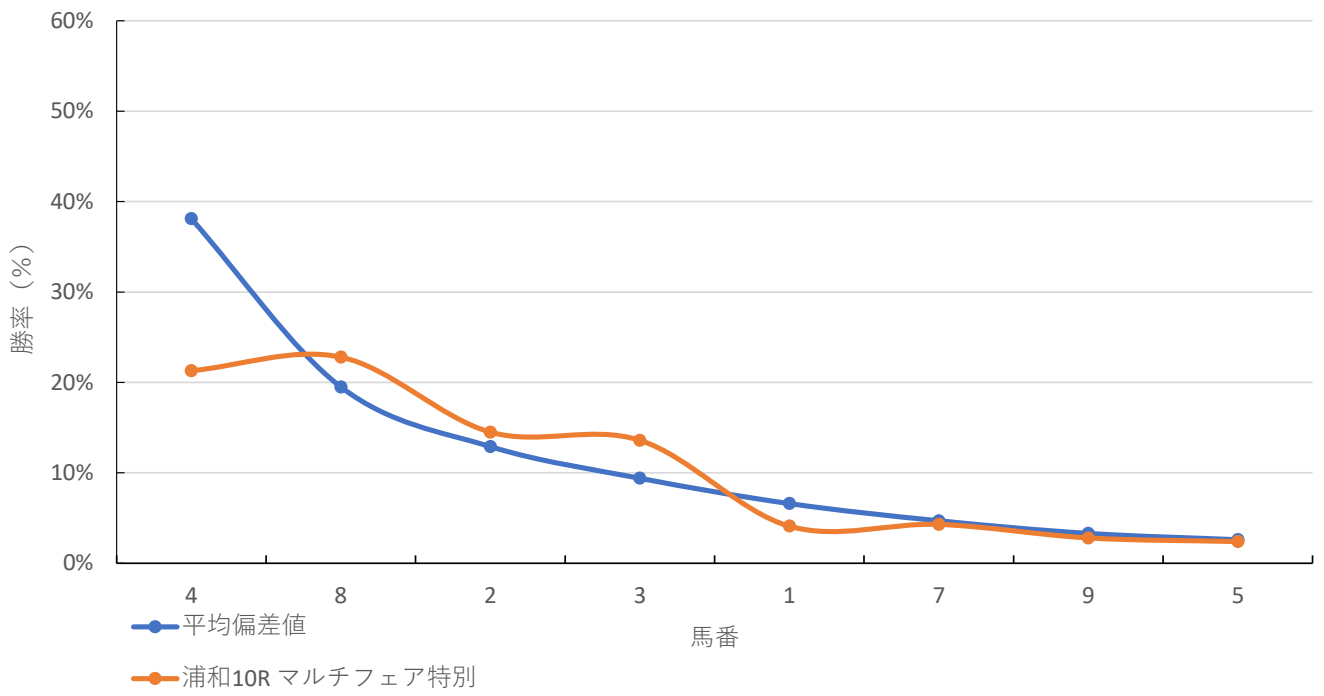
◆推定馬連オッズ&推定決着率

◆推定3連複オッズ&推定決着率

| 馬番 | オッズ | 推定決着率 | 馬番 | オッズ | 推定決着率 |
|-----|------|-------|-------|------|-------|
| 4-8 | 7.6 | 13.1% | 2-4-8 | 10.5 | 9.5% |
| 2-8 | 9.7 | 10.3% | 3-4-8 | 12.6 | 8.0% |
| 2-4 | 9.8 | 10.2% | 2-3-4 | 19.0 | 5.3% |
| 3-8 | 12.9 | 7.8% | 2-3-8 | 20.0 | 5.0% |
| 3-4 | 14.0 | 7.2% | 1-4-8 | 33.0 | 3.0% |
| 2-3 | 15.5 | 6.4% | 4-7-8 | 34.1 | 2.9% |
| 1-8 | 29.6 | 3.4% | 1-2-4 | 52.0 | 1.9% |
| 1-4 | 34.8 | 2.9% | 2-4-7 | 53.6 | 1.9% |
| 4-7 | 43.2 | 2.3% | 4-8-9 | 56.0 | 1.8% |
| 4-9 | 59.1 | 1.7% | 1-3-4 | 57.3 | 1.7% |

※実オッズが推定オッズより高いと期待値が100%を超えます

浦和10R マルチフェア特別



2023年10月19日 8回4日 浦和 10R

マルチフェア特別 B 2

B 3

選抜馬 (17:10発走)

ダート・左 1400m

勝率

| 馬番 | 馬名 | 騎手 | 勝率 | 調教師 | 勝率 | 種牡馬 | 勝率 | 馬主 | 勝率 |
|----|-----------|--------|-------|-------|-------|--------------|-------|-------------|-------|
| 1 | ルチア | 江田 照男 | 20.0% | 大竹 正博 | 0.0% | アメリカンベイトリオット | 5.2% | ノースヒルズ | 0.0% |
| 2 | オカンモシャチョウ | 笹川 翼 | 15.8% | 森 秀行 | 16.2% | Lord Nelson | 0.0% | ミキハウスHKサービス | 33.3% |
| 3 | メイショウゴルシ | 永島 まなみ | 0.0% | 高橋 義忠 | 33.3% | ゴールドシップ | 7.7% | 松本 好雄 | 0.0% |
| 4 | ローザロード | 森 泰斗 | 25.6% | 小久保 智 | 23.6% | ドレフォン | 31.3% | 竹下 浩一 | 33.3% |
| 5 | オリエンタルキング | 小林 美駒 | 0.0% | 伊坂 重信 | 0.0% | アジアエクスプレス | 8.9% | 京都ホースレーシング | 0.0% |
| 6 | フィーリウスワン | 小林 勝太 | 0.0% | 根本 康広 | 6.7% | ヴィットリオドーロ | 4.8% | 成富 直行 | 11.5% |
| 7 | キュールエライジン | 和田 謙治 | 15.4% | 中尾 秀正 | 0.0% | ホッコータルマエ | 12.4% | 岡本 良三 | 0.0% |
| 8 | クラティアラ | 御神本 訓史 | 20.0% | 藤原 智行 | 6.0% | タイセイレジェンド | 2.8% | 倉見 利弘 | 6.7% |
| 9 | キャッスルロック | 藤本 現暉 | 5.1% | 高月 賢一 | 18.4% | ザファクター | 18.2% | 山口 裕介 | 16.4% |

連対率

| 馬番 | 馬名 | 騎手 | 連対率 | 調教師 | 連対率 | 種牡馬 | 連対率 | 馬主 | 連対率 |
|----|-----------|--------|-------|-------|-------|--------------|-------|-------------|-------|
| 1 | ルチア | 江田 照男 | 20.0% | 大竹 正博 | 0.0% | アメリカンベイトリオット | 13.8% | ノースヒルズ | 0.0% |
| 2 | オカンモシャチョウ | 笹川 翼 | 31.7% | 森 秀行 | 32.4% | Lord Nelson | 0.0% | ミキハウスHKサービス | 33.3% |
| 3 | メイショウゴルシ | 永島 まなみ | 0.0% | 高橋 義忠 | 33.3% | ゴールドシップ | 12.3% | 松本 好雄 | 0.0% |
| 4 | ローザロード | 森 泰斗 | 44.8% | 小久保 智 | 39.3% | ドレフォン | 43.8% | 竹下 浩一 | 51.9% |
| 5 | オリエンタルキング | 小林 美駒 | 20.0% | 伊坂 重信 | 28.6% | アジアエクスプレス | 17.0% | 京都ホースレーシング | 0.0% |
| 6 | フィーリウスワン | 小林 勝太 | 11.1% | 根本 康広 | 13.3% | ヴィットリオドーロ | 19.0% | 成富 直行 | 34.6% |
| 7 | キュールエライジン | 和田 謙治 | 26.6% | 中尾 秀正 | 0.0% | ホッコータルマエ | 21.6% | 岡本 良三 | 0.0% |
| 8 | クラティアラ | 御神本 訓史 | 41.3% | 藤原 智行 | 16.7% | タイセイレジェンド | 22.2% | 倉見 利弘 | 18.3% |
| 9 | キャッスルロック | 藤本 現暉 | 12.6% | 高月 賢一 | 31.3% | ザファクター | 27.3% | 山口 裕介 | 18.0% |

複勝率

| 馬番 | 馬名 | 騎手 | 複勝率 | 調教師 | 複勝率 | 種牡馬 | 複勝率 | 馬主 | 複勝率 |
|----|-----------|--------|-------|-------|-------|--------------|-------|-------------|-------|
| 1 | ルチア | 江田 照男 | 20.0% | 大竹 正博 | 0.0% | アメリカンベイトリオット | 19.0% | ノースヒルズ | 0.0% |
| 2 | オカンモシャチョウ | 笹川 翼 | 43.9% | 森 秀行 | 45.9% | Lord Nelson | 0.0% | ミキハウスHKサービス | 33.3% |
| 3 | メイショウゴルシ | 永島 まなみ | 40.0% | 高橋 義忠 | 66.7% | ゴールドシップ | 16.9% | 松本 好雄 | 20.0% |
| 4 | ローザロード | 森 泰斗 | 57.8% | 小久保 智 | 50.1% | ドレフォン | 50.0% | 竹下 浩一 | 64.8% |
| 5 | オリエンタルキング | 小林 美駒 | 20.0% | 伊坂 重信 | 28.6% | アジアエクスプレス | 23.2% | 京都ホースレーシング | 0.0% |
| 6 | フィーリウスワン | 小林 勝太 | 11.1% | 根本 康広 | 13.3% | ヴィットリオドーロ | 23.8% | 成富 直行 | 34.6% |
| 7 | キュールエライジン | 和田 謙治 | 37.8% | 中尾 秀正 | 0.0% | ホッコータルマエ | 27.8% | 岡本 良三 | 0.0% |
| 8 | クラティアラ | 御神本 訓史 | 43.8% | 藤原 智行 | 22.6% | タイセイレジェンド | 30.6% | 倉見 利弘 | 23.1% |
| 9 | キャッスルロック | 藤本 現暉 | 24.0% | 高月 賢一 | 42.9% | ザファクター | 31.8% | 山口 裕介 | 23.0% |

2023年10月19日 8回4日 浦和 10R

マルチフェア特別 B 2

B 3

選抜馬 (17:10発走)

騎手+種牡馬

| 馬番 | 馬名 | 合算 |
|----|-----------|-------|
| 4 | ローザロード | 28.4% |
| 7 | キュールエライジン | 13.9% |
| 1 | ルチア | 12.6% |
| 9 | キャッスルロック | 11.7% |
| 8 | クラティアラ | 11.4% |
| 2 | オカンモシャチョウ | 7.9% |
| 5 | オリエンタルキング | 4.5% |
| 3 | メイショウゴルシ | 3.8% |
| 6 | フィーリウスワン | 2.4% |

2023年10月19日

浦和11R 神無月特別

テクニカル6

ptn4

| 馬連決着率 | | | 3連複決着率 | | |
|-------|------|------|--------|------|------|
| 上位3頭 | 上位6頭 | 上位9頭 | 上位3頭 | 上位6頭 | 上位9頭 |
| 32% | 69% | 88% | 8% | 48% | 78% |

◆推定オッズ&推定確率

| 馬番 | オッズ | 馬名 | 勝率 | 連対率 | 複勝率 | 単回収値 | 複回収値 |
|----|-------|-----------|-------|-------|-------|------|------|
| 1 | 4.7 | プレストカイザー | 21.3% | 38.6% | 50.8% | 74 | 75 |
| 2 | 23.3 | シャイニー | 4.3% | 10.0% | 19.2% | 80 | 66 |
| 3 | 52.6 | ゴーマイウェイ | 1.9% | 8.7% | 17.5% | 69 | 134 |
| 4 | 24.4 | コンセプト | 4.1% | 12.4% | 19.8% | 59 | 64 |
| 5 | 83.3 | ワンダーイチョウ | 1.2% | 2.4% | 6.1% | 120 | 53 |
| 6 | 5.0 | ブラックオパール | 20.0% | 43.7% | 55.5% | 74 | 78 |
| 7 | 6.9 | ジョーパイロライト | 14.5% | 37.7% | 47.8% | 48 | 72 |
| 8 | 7.4 | カールスバート | 13.6% | 28.5% | 43.4% | 82 | 78 |
| 9 | 125.0 | キングアンドアイ | 0.8% | 1.5% | 3.8% | 32 | 24 |

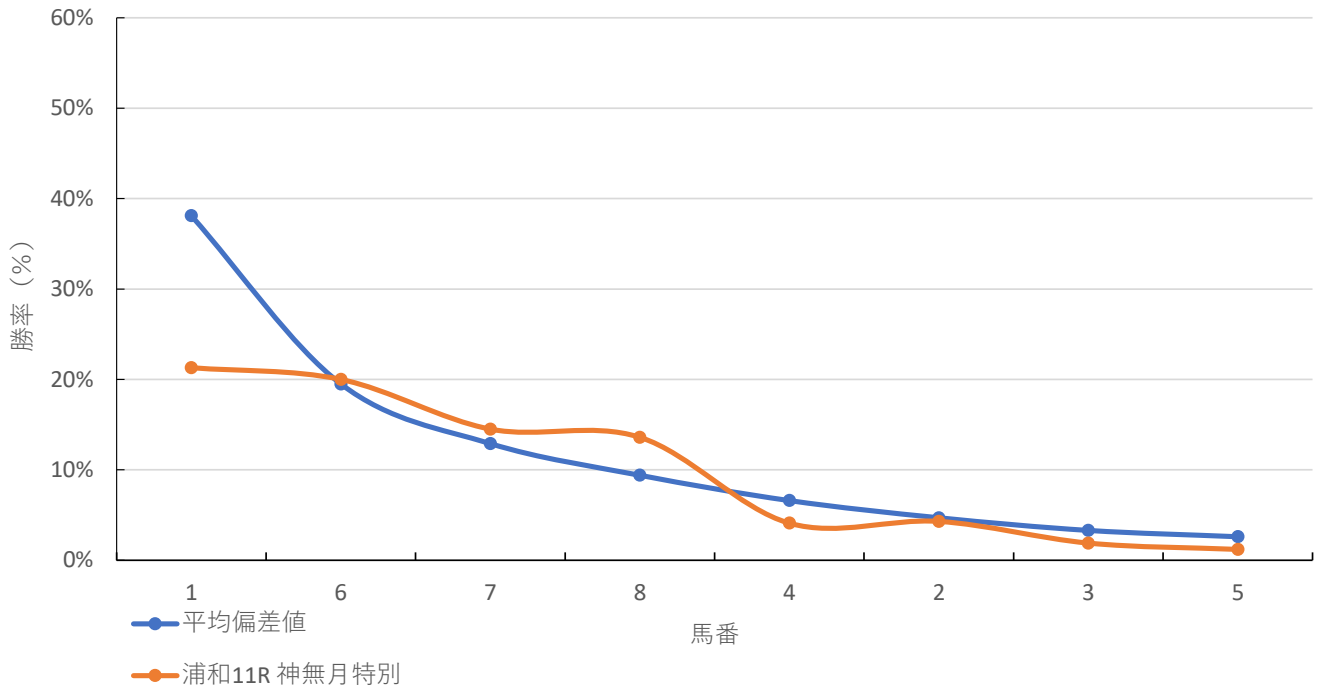
◆推定馬連オッズ&推定決着率

◆推定3連複オッズ&推定決着率

| 馬番 | オッズ | 推定決着率 | 馬番 | オッズ | 推定決着率 |
|-----|------|-------|-------|------|-------|
| 1-6 | 7.9 | 12.7% | 1-6-7 | 11.4 | 8.8% |
| 1-7 | 9.8 | 10.2% | 1-6-8 | 13.6 | 7.3% |
| 6-7 | 10.1 | 9.9% | 1-7-8 | 19.0 | 5.3% |
| 6-8 | 13.4 | 7.5% | 6-7-8 | 21.7 | 4.6% |
| 1-8 | 14.0 | 7.2% | 1-4-6 | 35.8 | 2.8% |
| 7-8 | 15.5 | 6.4% | 1-2-6 | 36.9 | 2.7% |
| 4-6 | 30.8 | 3.3% | 1-3-6 | 50.7 | 2.0% |
| 1-4 | 34.8 | 2.9% | 1-4-7 | 52.0 | 1.9% |
| 1-2 | 43.2 | 2.3% | 1-2-7 | 53.6 | 1.9% |
| 1-3 | 49.6 | 2.0% | 1-4-8 | 57.3 | 1.7% |

※実オッズが推定オッズより高いと期待値が100%を超えます

浦和11R 神無月特別



2023年10月19日 8回4日 浦和 11R

神無月特別 A 2 以下 (17:45発走)

ダート・左 1500m

勝率

| 馬番 | 馬名 | 騎手 | 勝率 | 調教師 | 勝率 | 種牡馬 | 勝率 | 馬主 | 勝率 |
|----|-----------|-------|-------|-------|-------|-----------|-------|------------|-------|
| 1 | プレストカイザー | 本橋 孝太 | 21.8% | 山下 貴之 | 22.2% | リアルインパクト | 8.7% | ランドエコノミ | 11.1% |
| 2 | シャイニー | 篠谷 葵 | 4.4% | 野口 寛仁 | 7.4% | スマートファルコン | 11.5% | 山本 武司 | 14.3% |
| 3 | ゴーマイウェイ | 藤本 現暉 | 8.5% | 佐々木 功 | 11.3% | ローレルゲレイロ | 3.7% | 酒井 孝敏 | 14.4% |
| 4 | コンセプト | 笹川 翼 | 17.3% | 小久保 智 | 23.1% | モーリス | 14.6% | ブルーエクウス | 20.0% |
| 5 | ワンダーイチョウ | 福原 杏 | 10.5% | 鈴木 勝文 | 6.5% | ワンダーアキュート | 8.0% | 山本 能成 | 7.4% |
| 6 | ブラックオパール | 山崎 誠士 | 12.0% | 平山 真希 | 11.8% | ロードカナロア | 14.0% | シグラップ・マネジメ | 10.3% |
| 7 | ジョーパイロライト | 森 泰斗 | 24.9% | 小久保 智 | 23.1% | パイロ | 11.0% | 上田 江吏子 | 10.2% |
| 8 | カールスパート | 和田 謙治 | 12.2% | 斉藤 敏 | 5.8% | フリオーソ | 10.5% | 市川 智 | 16.7% |
| 9 | キングアンドアイ | 加藤 和博 | 7.0% | 薮口 一麻 | 5.1% | キングカメハメハ | 17.5% | 谷野 健 | 22.2% |

連対率

| 馬番 | 馬名 | 騎手 | 連対率 | 調教師 | 連対率 | 種牡馬 | 連対率 | 馬主 | 連対率 |
|----|-----------|-------|-------|-------|-------|-----------|-------|------------|-------|
| 1 | プレストカイザー | 本橋 孝太 | 31.7% | 山下 貴之 | 37.0% | リアルインパクト | 13.0% | ランドエコノミ | 33.3% |
| 2 | シャイニー | 篠谷 葵 | 13.3% | 野口 寛仁 | 21.0% | スマートファルコン | 25.0% | 山本 武司 | 32.1% |
| 3 | ゴーマイウェイ | 藤本 現暉 | 13.4% | 佐々木 功 | 18.9% | ローレルゲレイロ | 17.1% | 酒井 孝敏 | 22.4% |
| 4 | コンセプト | 笹川 翼 | 32.6% | 小久保 智 | 36.6% | モーリス | 35.4% | ブルーエクウス | 30.9% |
| 5 | ワンダーイチョウ | 福原 杏 | 19.8% | 鈴木 勝文 | 13.1% | ワンダーアキュート | 12.0% | 山本 能成 | 14.7% |
| 6 | ブラックオパール | 山崎 誠士 | 23.6% | 平山 真希 | 21.5% | ロードカナロア | 26.9% | シグラップ・マネジメ | 17.2% |
| 7 | ジョーパイロライト | 森 泰斗 | 40.3% | 小久保 智 | 36.6% | パイロ | 20.9% | 上田 江吏子 | 22.4% |
| 8 | カールスパート | 和田 謙治 | 26.8% | 斉藤 敏 | 20.0% | フリオーソ | 19.9% | 市川 智 | 41.7% |
| 9 | キングアンドアイ | 加藤 和博 | 15.0% | 薮口 一麻 | 11.3% | キングカメハメハ | 23.8% | 谷野 健 | 22.2% |

複勝率

| 馬番 | 馬名 | 騎手 | 複勝率 | 調教師 | 複勝率 | 種牡馬 | 複勝率 | 馬主 | 複勝率 |
|----|-----------|-------|-------|-------|-------|-----------|-------|------------|-------|
| 1 | プレストカイザー | 本橋 孝太 | 46.0% | 山下 貴之 | 55.6% | リアルインパクト | 21.7% | ランドエコノミ | 44.4% |
| 2 | シャイニー | 篠谷 葵 | 40.0% | 野口 寛仁 | 33.3% | スマートファルコン | 34.6% | 山本 武司 | 39.3% |
| 3 | ゴーマイウェイ | 藤本 現暉 | 20.7% | 佐々木 功 | 28.3% | ローレルゲレイロ | 22.0% | 酒井 孝敏 | 35.2% |
| 4 | コンセプト | 笹川 翼 | 42.2% | 小久保 智 | 47.0% | モーリス | 45.8% | ブルーエクウス | 38.2% |
| 5 | ワンダーイチョウ | 福原 杏 | 26.5% | 鈴木 勝文 | 28.0% | ワンダーアキュート | 28.0% | 山本 能成 | 29.5% |
| 6 | ブラックオパール | 山崎 誠士 | 35.5% | 平山 真希 | 30.7% | ロードカナロア | 35.5% | シグラップ・マネジメ | 21.8% |
| 7 | ジョーパイロライト | 森 泰斗 | 53.7% | 小久保 智 | 47.0% | パイロ | 27.2% | 上田 江吏子 | 28.6% |
| 8 | カールスパート | 和田 謙治 | 39.8% | 斉藤 敏 | 32.5% | フリオーソ | 28.5% | 市川 智 | 58.3% |
| 9 | キングアンドアイ | 加藤 和博 | 21.0% | 薮口 一麻 | 17.5% | キングカメハメハ | 26.3% | 谷野 健 | 22.2% |

2023年10月19日 8回4日 浦和 11R

神無月特別 A 2 以下 (17:45発走)

騎手+種牡馬

| 馬番 | 馬名 | 合算 |
|----|-----------|-------|
| 7 | ジョーバイロライト | 17.9% |
| 4 | コンセプト | 15.9% |
| 1 | プレストカイザー | 15.2% |
| 6 | ブラックオパール | 13.0% |
| 9 | キングアンドアイ | 12.2% |
| 8 | カールスバート | 11.3% |
| 5 | ワンダーイチョウ | 9.3% |
| 2 | シャイニー | 8.0% |
| 3 | ゴーマイウェイ | 6.1% |

2023年10月19日

浦和12R 秋の空特別

テクニカル6

ptn4

| 馬連決着率 | | | 3連複決着率 | | |
|-------|------|------|--------|------|------|
| 上位3頭 | 上位6頭 | 上位9頭 | 上位3頭 | 上位6頭 | 上位9頭 |
| 32% | 69% | 88% | 8% | 48% | 78% |

◆推定オッズ&推定確率

| 馬番 | オッズ | 馬名 | 勝率 | 連対率 | 複勝率 | 単回収値 | 複回収値 |
|----|-------|-----------|-------|-------|-------|------|------|
| 1 | 6.8 | フクノラヴァル | 14.7% | 32.2% | 47.5% | 86 | 80 |
| 2 | 66.7 | ルージュジャドル | 1.5% | 5.0% | 10.0% | 60 | 75 |
| 3 | 12.7 | メイショウクラーク | 7.9% | 19.3% | 30.3% | 82 | 76 |
| 4 | 166.7 | シェナストーン | 0.6% | 1.7% | 3.2% | 62 | 47 |
| 5 | 2.1 | リュウバター | 47.4% | 69.5% | 81.3% | 76 | 91 |
| 6 | 10.9 | キトゥンズルンバ | 9.2% | 21.5% | 35.5% | 86 | 80 |
| 7 | 166.7 | ヴィグルズマン | 0.6% | 1.5% | 4.0% | 36 | 53 |
| 8 | 23.3 | シナノジャングル | 4.3% | 10.0% | 19.2% | 80 | 66 |
| 9 | 6.8 | ジオパークマグマ | 14.8% | 32.9% | 48.3% | 79 | 80 |
| 10 | 166.7 | ノーブルキャニオン | 0.6% | 1.4% | 2.7% | 37 | 38 |
| 11 | 23.3 | トレンチタウン | 4.3% | 11.8% | 21.6% | 101 | 91 |
| 12 | 41.7 | ラブルパイル | 2.4% | 6.0% | 14.1% | 72 | 76 |

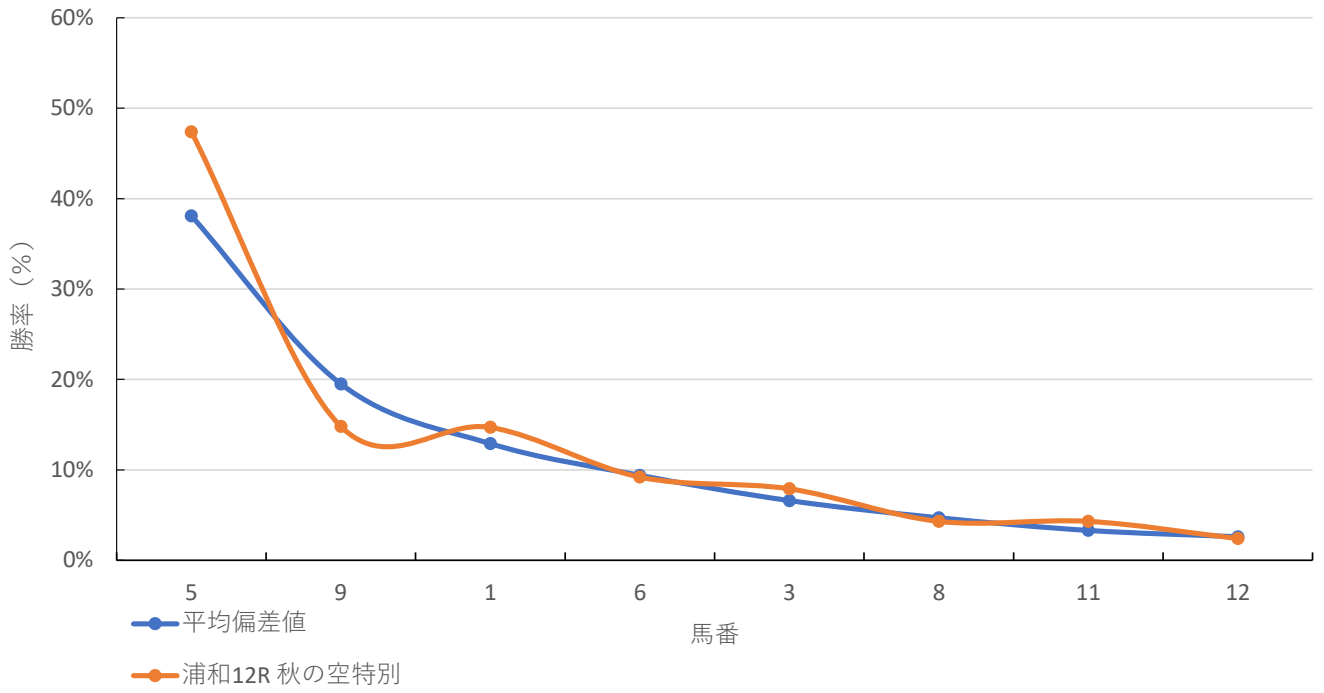
◆推定馬連オッズ&推定決着率

◆推定3連複オッズ&推定決着率

| 馬番 | オッズ | 推定決着率 | 馬番 | オッズ | 推定決着率 |
|------|------|-------|--------|------|-------|
| 5-9 | 5.8 | 17.1% | 1-5-9 | 8.2 | 12.1% |
| 1-5 | 6.4 | 15.7% | 5-6-9 | 12.0 | 8.4% |
| 5-6 | 10.3 | 9.7% | 1-5-6 | 14.6 | 6.9% |
| 3-5 | 12.4 | 8.0% | 3-5-9 | 16.8 | 5.9% |
| 1-9 | 15.7 | 6.4% | 1-3-5 | 21.4 | 4.7% |
| 5-11 | 20.3 | 4.9% | 5-8-9 | 26.5 | 3.8% |
| 6-9 | 23.6 | 4.2% | 3-5-6 | 28.6 | 3.5% |
| 5-8 | 24.0 | 4.2% | 5-9-11 | 29.5 | 3.4% |
| 1-6 | 24.1 | 4.2% | 1-6-9 | 30.7 | 3.3% |
| 3-9 | 26.2 | 3.8% | 1-5-8 | 33.7 | 3.0% |

※実オッズが推定オッズより高いと期待値が100%を超えます

浦和12R 秋の空特別



2023年10月19日 8回4日 浦和 12R

秋の空特別 C1

選抜馬 (18:20発走)

ダート・左 2000m

勝率

| 馬番 | 馬名 | 騎手 | 勝率 | 調教師 | 勝率 | 種牡馬 | 勝率 | 馬主 | 勝率 |
|----|-----------|-------|-------|--------|-------|--------------|-------|------------------------|-------|
| 1 | フクノラヴァル | 達城 龍次 | 0.0% | 工藤 伸輔 | 9.8% | サトノアラジン | 0.0% | 古谷 剛彦 | 0.0% |
| 2 | ルージュジャドール | 所 蛍 | 25.0% | 林 幻 | 20.0% | ハービンジャー | 0.0% | リノレーシング | 0.0% |
| 3 | メイショウクラーク | 半澤 慶実 | 5.7% | 宇野木 博徳 | 16.1% | キズナ | 8.3% | 西村 健 | 26.3% |
| 4 | シェナストーン | 見越 彬央 | 2.4% | 吉田 正美 | 0.0% | ベルシャザール | 8.3% | 富田 藤男 | 0.0% |
| 5 | リュウバター | 山崎 誠士 | 10.0% | 河津 裕昭 | 11.1% | ラニ | 0.0% | 木本 均 | 0.0% |
| 6 | キトゥンズルンバ | 野畑 凌 | 0.0% | 水野 貴史 | 9.7% | Kitten's Joy | 0.0% | 佐藤 正晴 | 0.0% |
| 7 | ヴィグルズマン | 神尾 香澄 | 0.0% | 阿井 正雄 | 0.0% | サウスヴィグラス | 14.3% | K A J I M O T Oホールディング | 0.0% |
| 8 | シナノジャングル | 及川 烈 | 10.0% | 鹿沼 良和 | 19.2% | ジャングルポケット | 5.9% | 小林 和義 | 17.6% |
| 9 | ジオパークマグマ | 秋元 耕成 | 5.8% | 川島 豊 | 5.0% | トーセンジョーダン | 11.1% | 田口 絢子 | 8.1% |
| 10 | ノーブルキャニオン | 岡村 裕基 | 0.0% | 八木 仁 | 0.0% | ブラックタイド | 8.0% | 吉木 伸彦 | 0.0% |
| 11 | トレンチタウン | 加藤 和博 | 0.0% | 工藤 伸輔 | 9.8% | ヴィクトワールピサ | 10.5% | 北原 大史 | 5.9% |
| 12 | ラブルパイル | 岡田 大 | 4.7% | 入口 由美子 | 12.5% | ゴールドアクター | 0.0% | 田頭 勇貴 | 13.6% |

連対率

| 馬番 | 馬名 | 騎手 | 連対率 | 調教師 | 連対率 | 種牡馬 | 連対率 | 馬主 | 連対率 |
|----|-----------|-------|-------|--------|-------|--------------|-------|------------------------|-------|
| 1 | フクノラヴァル | 達城 龍次 | 15.4% | 工藤 伸輔 | 13.1% | サトノアラジン | 0.0% | 古谷 剛彦 | 0.0% |
| 2 | ルージュジャドール | 所 蛍 | 25.0% | 林 幻 | 40.0% | ハービンジャー | 10.0% | リノレーシング | 0.0% |
| 3 | メイショウクラーク | 半澤 慶実 | 8.6% | 宇野木 博徳 | 22.6% | キズナ | 25.0% | 西村 健 | 42.1% |
| 4 | シェナストーン | 見越 彬央 | 9.5% | 吉田 正美 | 3.4% | ベルシャザール | 20.8% | 富田 藤男 | 2.8% |
| 5 | リュウバター | 山崎 誠士 | 30.0% | 河津 裕昭 | 22.2% | ラニ | 0.0% | 木本 均 | 0.0% |
| 6 | キトゥンズルンバ | 野畑 凌 | 20.0% | 水野 貴史 | 22.6% | Kitten's Joy | 50.0% | 佐藤 正晴 | 50.0% |
| 7 | ヴィグルズマン | 神尾 香澄 | 0.0% | 阿井 正雄 | 0.0% | サウスヴィグラス | 28.6% | K A J I M O T Oホールディング | 0.0% |
| 8 | シナノジャングル | 及川 烈 | 10.0% | 鹿沼 良和 | 19.2% | ジャングルポケット | 11.8% | 小林 和義 | 23.5% |
| 9 | ジオパークマグマ | 秋元 耕成 | 18.6% | 川島 豊 | 6.7% | トーセンジョーダン | 18.5% | 田口 絢子 | 10.8% |
| 10 | ノーブルキャニオン | 岡村 裕基 | 28.6% | 八木 仁 | 16.7% | ブラックタイド | 12.0% | 吉木 伸彦 | 0.0% |
| 11 | トレンチタウン | 加藤 和博 | 9.1% | 工藤 伸輔 | 13.1% | ヴィクトワールピサ | 15.8% | 北原 大史 | 9.8% |
| 12 | ラブルパイル | 岡田 大 | 4.7% | 入口 由美子 | 25.0% | ゴールドアクター | 0.0% | 田頭 勇貴 | 18.2% |

複勝率

| 馬番 | 馬名 | 騎手 | 複勝率 | 調教師 | 複勝率 | 種牡馬 | 複勝率 | 馬主 | 複勝率 |
|----|-----------|-------|-------|--------|-------|--------------|-------|------------------------|-------|
| 1 | フクノラヴァル | 達城 龍次 | 15.4% | 工藤 伸輔 | 31.1% | サトノアラジン | 0.0% | 古谷 剛彦 | 0.0% |
| 2 | ルージュジャドール | 所 蛍 | 25.0% | 林 幻 | 40.0% | ハービンジャー | 10.0% | リノレーシング | 0.0% |
| 3 | メイショウクラーク | 半澤 慶実 | 11.4% | 宇野木 博徳 | 38.7% | キズナ | 37.5% | 西村 健 | 57.9% |
| 4 | シェナストーン | 見越 彬央 | 11.9% | 吉田 正美 | 3.4% | ベルシャザール | 29.2% | 富田 藤男 | 3.7% |
| 5 | リュウバター | 山崎 誠士 | 37.5% | 河津 裕昭 | 22.2% | ラニ | 0.0% | 木本 均 | 0.0% |
| 6 | キトゥンズルンバ | 野畑 凌 | 20.0% | 水野 貴史 | 29.0% | Kitten's Joy | 50.0% | 佐藤 正晴 | 50.0% |
| 7 | ヴィグルズマン | 神尾 香澄 | 0.0% | 阿井 正雄 | 22.2% | サウスヴィグラス | 28.6% | K A J I M O T Oホールディング | 0.0% |
| 8 | シナノジャングル | 及川 烈 | 10.0% | 鹿沼 良和 | 26.9% | ジャングルポケット | 11.8% | 小林 和義 | 23.5% |
| 9 | ジオパークマグマ | 秋元 耕成 | 24.4% | 川島 豊 | 15.0% | トーセンジョーダン | 25.9% | 田口 絢子 | 18.9% |
| 10 | ノーブルキャニオン | 岡村 裕基 | 42.9% | 八木 仁 | 33.3% | ブラックタイド | 28.0% | 吉木 伸彦 | 12.5% |
| 11 | トレンチタウン | 加藤 和博 | 12.1% | 工藤 伸輔 | 31.1% | ヴィクトワールピサ | 31.6% | 北原 大史 | 9.8% |
| 12 | ラブルパイル | 岡田 大 | 9.3% | 入口 由美子 | 37.5% | ゴールドアクター | 0.0% | 田頭 勇貴 | 31.8% |

2023年10月19日 8回4日 浦和 12R

秋の空特別 C1

選抜馬 (18:20発走)

騎手+種牡馬

| 馬番 | 馬名 | 合算 |
|----|-----------|-------|
| 2 | ルージュジャドル | 12.5% |
| 9 | ジオパークマグマ | 8.5% |
| 8 | シナノジャングル | 7.9% |
| 7 | ヴィグルズマン | 7.1% |
| 3 | メイショウクラーク | 7.0% |
| 4 | シエナストーン | 5.4% |
| 11 | トレンチタウン | 5.3% |
| 5 | リュウバター | 5.0% |
| 10 | ノーブルキャニオン | 4.0% |
| 12 | ラブルパイル | 2.3% |
| 6 | キトウンズルンバ | 0.0% |
| 1 | フクノラヴァール | 0.0% |