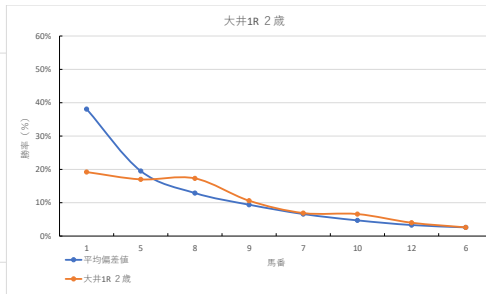
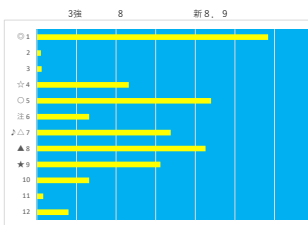
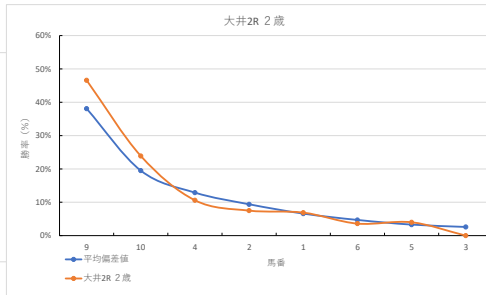
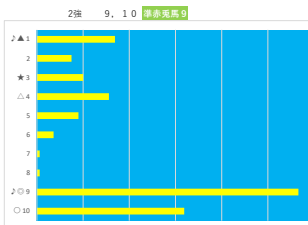


| 2023年10月30日 | | 大井1R 2歳 | | テクニカル6 | | | ptn2 | | |
|-------------|-------|----------|-------|--------|-------|-------|------|-----|-----|
| 馬番 | オッズ | 馬名 | 騎手 | 勝率 | 連対率 | 複勝率 | 騎手 | 種牡馬 | 高回収 |
| 1 | 4.1 | オーフェイス | 森 泰斗 | 19.2% | 35.8% | 49.0% | ◎ | ☆ | |
| 2 | 156.0 | ラビスズリアイ | 谷内 賢太 | 0.5% | 1.5% | 3.3% | | | |
| 3 | 130.0 | ユリアンアルプス | 田中 亮多 | 0.6% | 2.2% | 4.5% | | | |
| 4 | 48.8 | チュウオーサラ | 野畑 凌 | 1.6% | 4.3% | 8.4% | △ | ◎ | |
| 5 | 4.6 | トップモーター | 横川 怜央 | 17.0% | 36.4% | 50.3% | ☆ | ◎ | |
| 6 | 30.0 | コンパルディーン | 和田 譲治 | 2.6% | 6.8% | 13.2% | ▲ | | |
| 7 | 11.3 | イナズマライン | 藤本 現隆 | 6.9% | 14.5% | 24.9% | | | ○ |
| 8 | 4.5 | ベルルゼリスト | 本田 正重 | 17.3% | 35.8% | 50.6% | ★ | ▲ | |
| 9 | 7.4 | レイクレーズ | 田川 翼 | 10.6% | 21.9% | 34.9% | ◎ | △ | |
| 10 | 11.8 | サブノフィキ | 新成 尚馬 | 6.6% | 14.7% | 24.0% | | ★ | |
| 11 | 97.5 | コルドワッサー | 石川 駿介 | 0.8% | 1.9% | 4.2% | | | |
| 12 | 19.5 | ヤマショウクワン | 菅原 涼太 | 4.0% | 9.8% | 17.2% | | | |



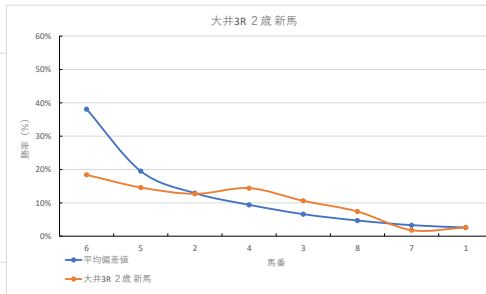
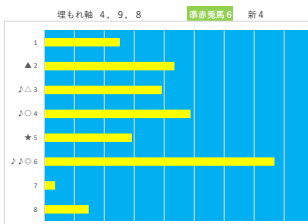
| 馬番 | 馬名 | 合計 |
|----|---------|-------|
| 4 | チュウオーサラ | 13.0% |
| 9 | レイクレーズ | 12.4% |
| 1 | オーフェイス | 11.3% |
| 5 | トップモーター | 10.4% |
| 8 | ベルルゼリスト | 9.1% |

| 2023年10月30日 | | 大井2R 2歳 | | テクニカル6 | | | ptn5 | | |
|-------------|-------|-----------|-------|--------|-------|-------|------|-----|-----|
| 馬番 | オッズ | 馬名 | 騎手 | 勝率 | 連対率 | 複勝率 | 騎手 | 種牡馬 | 高回収 |
| 1 | 11.3 | ソフィアトート | 西 悟太 | 6.9% | 14.5% | 24.9% | △ | | ○ |
| 2 | 10.4 | バヤフネ | 野畑 凌 | 7.5% | 19.9% | 32.0% | ☆ | | |
| 3 | 500.0 | マルヨリワイエラ | 田中 亮多 | 0.0% | 0.9% | 3.6% | | ◎ | |
| 4 | 7.4 | サラルーナ | 藤本 現隆 | 10.6% | 24.9% | 38.3% | ◎ | ☆ | |
| 5 | 19.5 | エミリアアエミリオ | 谷内 賢太 | 4.0% | 9.8% | 17.3% | | ◎ | |
| 6 | 21.7 | ソルトミル | 石川 駿介 | 3.6% | 10.8% | 19.6% | | | |
| 7 | 130.0 | ソウルレコード | 平田 洋 | 0.6% | 2.2% | 4.5% | ★ | | ★ |
| 8 | 130.0 | フアン | 柳原 大生 | 0.6% | 1.7% | 3.5% | | | |
| 9 | 1.7 | ゼネラルエム | 和田 譲治 | 46.6% | 68.2% | 79.6% | ◎ | △ | |
| 10 | 3.3 | アマンカエス | 遠城 龍次 | 23.9% | 43.0% | 56.0% | ▲ | ▲ | |



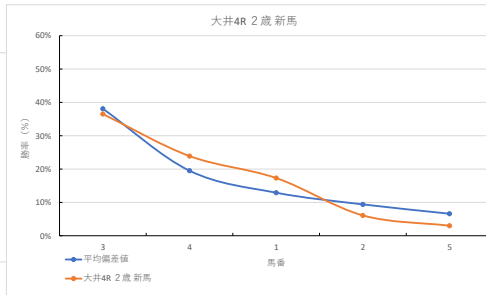
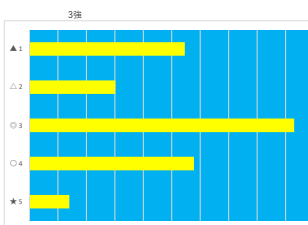
| 馬番 | 馬名 | 合計 |
|----|-----------|------|
| 9 | ゼネラルエム | 9.0% |
| 3 | マルヨリワイエラ | 8.2% |
| 10 | アマンカエス | 7.6% |
| 4 | サラルーナ | 7.4% |
| 5 | エミリアアエミリオ | 5.1% |

| 2023年10月30日 | | 大井3R 2歳 新馬 | | テクニカル6 | | | ptn1 | | |
|-------------|------|------------|-------|--------|-------|-------|------|-----|-----|
| 馬番 | オッズ | 馬名 | 騎手 | 勝率 | 連対率 | 複勝率 | 騎手 | 種牡馬 | 高回収 |
| 1 | 30.0 | キャプテンジャック | 横川 怜央 | 2.6% | 6.8% | 13.2% | | ◎ | |
| 2 | 6.1 | フジマサデイオー | 森 泰斗 | 12.7% | 28.7% | 43.2% | ◎ | ▲ | |
| 3 | 7.4 | リフットアップ | 本城 孝太 | 10.6% | 26.3% | 38.9% | ▲ | ◎ | |
| 4 | 5.4 | リアンフォル | 田川 翼 | 14.4% | 27.9% | 39.1% | ★ | ★ | ○ |
| 5 | 5.3 | ベルレート | 藤田 凌 | 14.6% | 29.4% | 42.5% | ☆ | ☆ | |
| 6 | 4.2 | スマイルモア | 矢野 貴之 | 18.4% | 39.1% | 50.6% | ◎ | △ | ○ |
| 7 | 43.3 | シェイクアップロード | 遠城 龍次 | 1.8% | 5.7% | 12.7% | | | |
| 8 | 10.5 | オリリオ | 菅原 涼太 | 7.4% | 16.4% | 26.5% | | △ | |



| 馬番 | 馬名 | 合計 |
|----|-----------|-------|
| 6 | スマイルモア | 11.7% |
| 2 | フジマサデイオー | 11.4% |
| 4 | リフットアップ | 10.7% |
| 1 | キャプテンジャック | 8.4% |
| 4 | リアンフォル | 6.8% |

| 2023年10月30日 | | 大井4R 2歳 新馬 | | テクニカル6 | | | ptn5 | | |
|-------------|------|------------|-------|--------|-------|-------|------|-----|-----|
| 馬番 | オッズ | 馬名 | 騎手 | 勝率 | 連対率 | 複勝率 | 騎手 | 種牡馬 | 高回収 |
| 1 | 4.5 | フェルティナント | 安藤 洋一 | 17.3% | 35.8% | 50.6% | △ | ◎ | |
| 2 | 12.8 | ゼネラルウィン | 和田 譲治 | 6.1% | 15.6% | 27.2% | ▲ | ◎ | |
| 3 | 2.1 | ピコホンス | 矢野 貴之 | 36.5% | 56.6% | 70.3% | ◎ | ★ | |
| 4 | 3.3 | ロデオ | 田川 翼 | 23.9% | 43.0% | 56.0% | ◎ | △ | |
| 5 | 26.0 | ジョエルアバンティ | 藤本 現隆 | 3.0% | 10.6% | 20.6% | ★ | ▲ | |



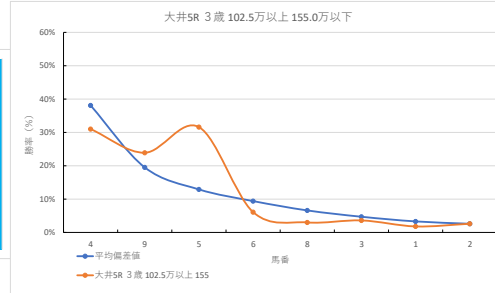
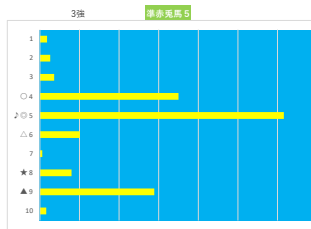
| 馬番 | 馬名 | 合計 |
|----|-----------|-------|
| 2 | ゼネラルウィン | 12.2% |
| 4 | ロデオ | 11.9% |
| 1 | フェルティナント | 11.2% |
| 3 | ピコホンス | 10.0% |
| 5 | ジョエルアバンティ | 7.6% |

2023年10月30日 大井SR 3歳 102.5万以上 155.0万以下

テクニカル6 ptn6

Table with 10 rows and 10 columns: 馬番, オッズ, ポジションバトル, 馬名, 騎手, 勝率, 連対率, 複勝率, 騎手, 種牡馬, 高回収. Includes names like 吉井 豊, 江里口 翔, 谷内 賢太.

差異



騎手+種牡馬

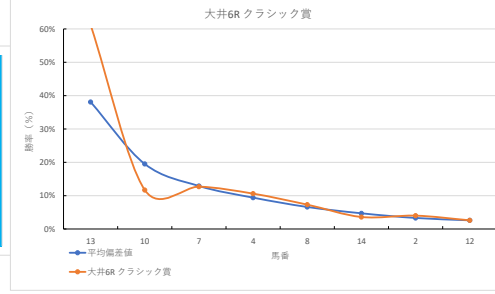
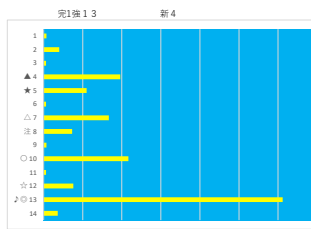
Table with 5 rows and 3 columns: 馬番, 馬名, 合計. Includes 5 ヘウレシス (14.5%), 4 ウインフィエルト (8.4%).

2023年10月30日 大井6R クラシック賞

テクニカル6 ptn4

Table with 14 rows and 10 columns: 馬番, オッズ, ユーロシリーズ, 馬名, 騎手, 勝率, 連対率, 複勝率, 騎手, 種牡馬, 高回収. Includes names like 谷内 賢太, 新原 剛馬.

差異



騎手+種牡馬

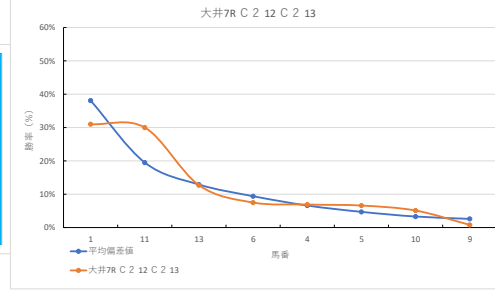
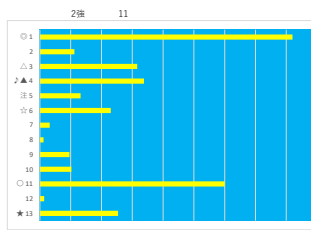
Table with 5 rows and 3 columns: 馬番, 馬名, 合計. Includes 4 グランディアート (15.5%), 10 ビーエムキヤレット (15.4%).

2023年10月30日 大井7R C 2 12 C 2 13

テクニカル6 ptn5

Table with 13 rows and 10 columns: 馬番, オッズ, エソラ, 馬名, 騎手, 勝率, 連対率, 複勝率, 騎手, 種牡馬, 高回収. Includes names like 森 孝斗, 遠城 龍次.

差異



騎手+種牡馬

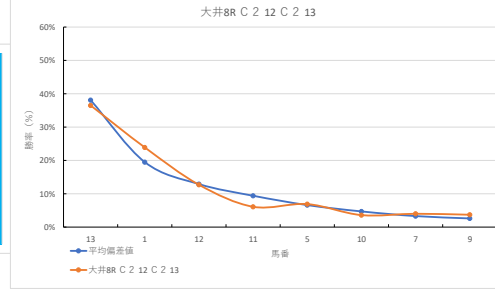
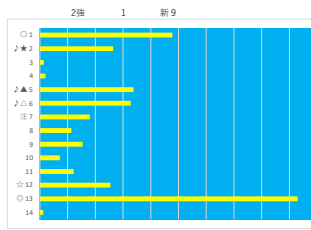
Table with 5 rows and 3 columns: 馬番, 馬名, 合計. Includes 1 エソラ (13.2%), 3 リッキー (10.5%).

2023年10月30日 大井8R C 2 12 C 2 13

テクニカル6 ptn5

Table with 14 rows and 10 columns: 馬番, オッズ, プリマルーチェ, 馬名, 騎手, 勝率, 連対率, 複勝率, 騎手, 種牡馬, 高回収. Includes names like 安藤 洋一, 藤田 凌.

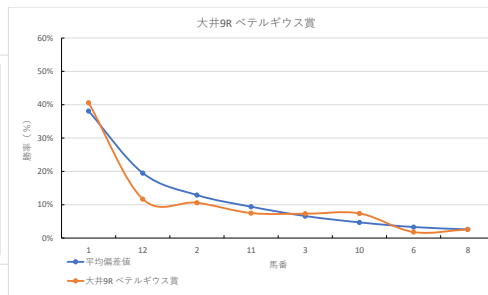
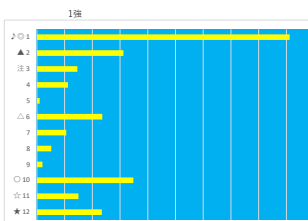
差異



騎手+種牡馬

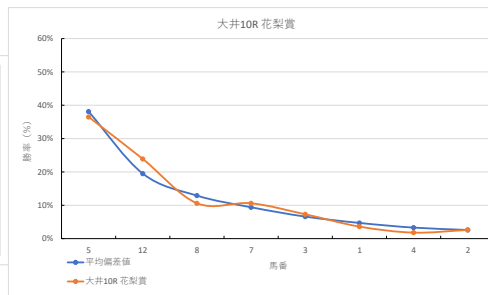
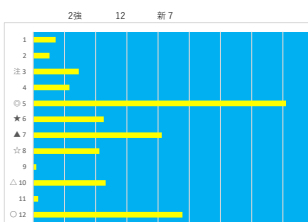
Table with 7 rows and 3 columns: 馬番, 馬名, 合計. Includes 2 オーションアスキ (10.6%), 13 ローザ (10.3%).

| 2023年10月30日 | | 大井9R ベテルギウス賞 | | テクニカル6 | | ptn2 | | | |
|-------------|-------|--------------|-------|--------|-------|-------|----|-----|-----|
| 馬番 | オッズ | 馬名 | 騎手 | 勝率 | 連対率 | 複勝率 | 騎手 | 種牡馬 | 高田収 |
| 1 | 1.9 | イッツソーラッド | 森 泰斗 | 40.6% | 62.4% | 76.2% | ○ | | |
| 2 | 7.4 | エリタダス | 谷内 賢太 | 10.6% | 24.9% | 38.3% | ○ | △ | |
| 3 | 10.7 | マーチリリー | 藤田 凌 | 7.3% | 17.5% | 29.4% | ★ | | |
| 4 | 48.8 | フォルトゥーレ | 笹川 眞 | 1.6% | 4.3% | 8.4% | ▲ | | |
| 5 | 156.0 | ジョイウイン | 西 啓太 | 0.5% | 1.5% | 3.3% | | ★ | |
| 6 | 43.3 | ペリーアイランド | 矢野 真之 | 1.8% | 5.7% | 12.7% | ◎ | | |
| 7 | 60.0 | ラインプレイカー | 今野 忠成 | 1.3% | 3.5% | 7.7% | | ▲ | |
| 8 | 30.0 | エッシュラッシュ | 新坂 剛馬 | 2.6% | 6.8% | 13.2% | △ | ☆ | |
| 9 | 78.0 | ネオトゥルー | 吉井 豊 | 1.0% | 3.2% | 5.5% | ☆ | | |
| 10 | 10.5 | ヒストリックノヴァ | 野坂 凌 | 7.4% | 16.4% | 26.5% | | ◎ | |
| 11 | 10.4 | ハルクニール | 本橋 孝太 | 7.5% | 19.9% | 32.0% | | | |
| 12 | 6.7 | タイセイクラシア | 関村 健吾 | 11.7% | 23.2% | 35.2% | | | |



| 馬番 | 馬名 | 合計 |
|----|-----------|-------|
| 6 | ペリーアイランド | 14.9% |
| 10 | ヒストリックノヴァ | 13.0% |
| 1 | イッツソーラッド | 12.0% |
| 4 | フォルトゥーレ | 11.2% |
| 3 | マーチリリー | 10.2% |

| 2023年10月30日 | | 大井10R 花梨賞 | | テクニカル6 | | ptn4 | | | |
|-------------|-------|-----------|-------|--------|-------|-------|----|-----|-----|
| 馬番 | オッズ | 馬名 | 騎手 | 勝率 | 連対率 | 複勝率 | 騎手 | 種牡馬 | 高田収 |
| 1 | 21.7 | トップロイヤル | 森 泰斗 | 3.6% | 10.8% | 19.6% | △ | △ | |
| 2 | 30.0 | ヒロシグシヤック | 町田 直希 | 2.6% | 6.8% | 13.2% | | ★ | |
| 3 | 10.7 | トーセンインディゴ | 本橋 孝太 | 7.3% | 17.5% | 29.4% | ★ | ☆ | |
| 4 | 43.3 | キラカイトウ | 藤本 雅輝 | 1.8% | 5.7% | 12.7% | ▲ | | |
| 5 | 2.1 | コスモファルネーゼ | 和田 慎治 | 36.5% | 56.6% | 70.3% | | ▲ | |
| 6 | 60.0 | スミノニアフ | 的場 文男 | 1.3% | 3.5% | 7.7% | ◎ | | |
| 7 | 7.4 | ロヴェンテ | 笹川 眞 | 10.6% | 21.9% | 34.9% | ○ | ○ | |
| 8 | 7.4 | ユウシンイモン | 遠城 龍次 | 10.6% | 24.9% | 38.3% | | | |
| 9 | 156.0 | シヤチ | 菅原 宗太 | 0.5% | 1.5% | 3.3% | | | |
| 10 | 48.8 | ラインストリーム | 谷内 賢太 | 1.6% | 4.3% | 8.4% | | ◎ | |
| 11 | 97.5 | エイノスケ | 吉井 豊 | 0.8% | 1.9% | 4.2% | | | |
| 12 | 3.3 | サノネイチヤ | 西 啓太 | 23.9% | 43.0% | 56.0% | ☆ | | |



| 馬番 | 馬名 | 合計 |
|----|-----------|-------|
| 7 | ロヴェンテ | 14.4% |
| 10 | ラインストリーム | 11.1% |
| 6 | スミノニアフ | 6.0% |
| 4 | キラカイトウ | 4.2% |
| 5 | コスモファルネーゼ | 3.8% |