

2023年11月27日

船橋1R 2歳 選抜馬

テクニカル6

ptn5

馬連決着率			3連複決着率		
上位3頭	上位6頭	上位9頭	上位3頭	上位6頭	上位9頭
40%	75%	91%	13%	55%	83%

## ◆推定オッズ&amp;推定確率

馬番	オッズ	馬名	勝率	連対率	複勝率	単回収値	複回収値
1	58.8	ブナシメジ	1.7%	3.3%	4.2%	87	46
2	10.2	ベルガラス	9.8%	24.1%	39.6%	67	72
3	10.2	リトゥモ	9.8%	23.4%	38.1%	70	74
4	1.9	アルアインオアシス	53.0%	72.0%	82.4%	86	92
5	25.6	ドリーピー	3.9%	10.9%	19.9%	78	69
6	4.4	グッドインディード	22.7%	43.9%	56.7%	87	80
7	34.5	エスケイプライム	2.9%	10.4%	21.1%	60	60

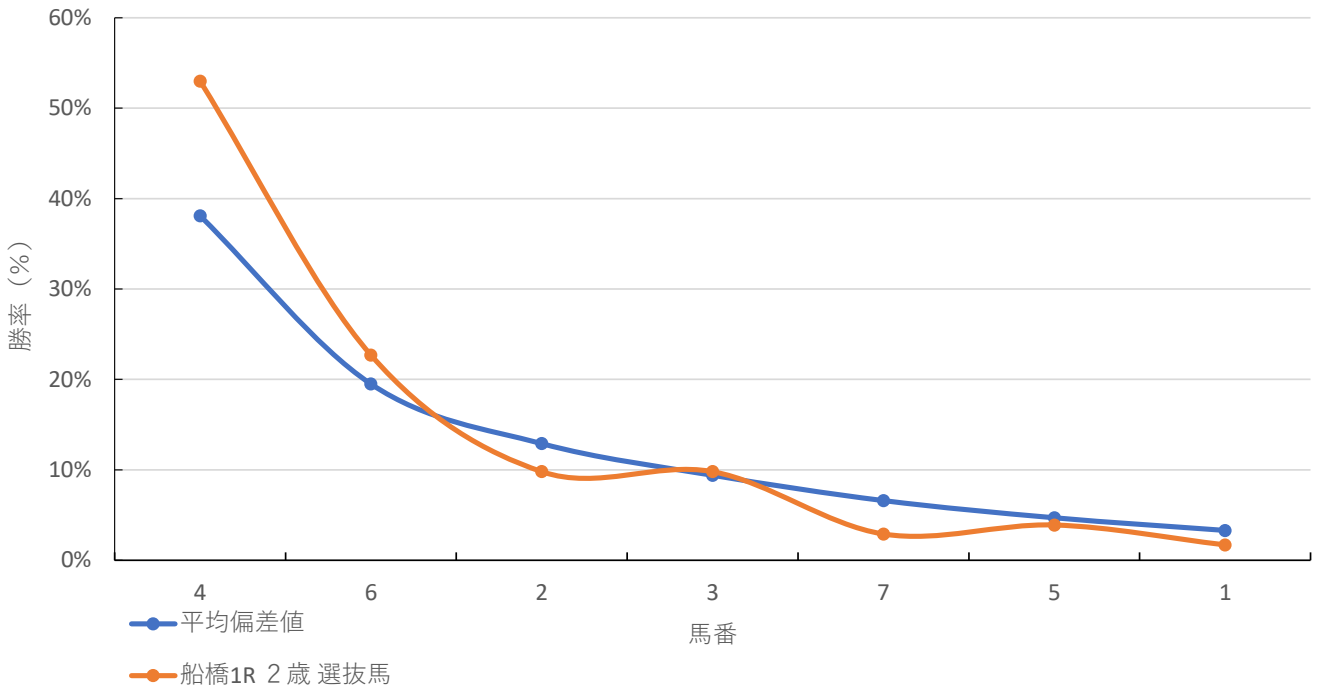
## ◆推定馬連オッズ&amp;推定決着率

## ◆推定3連複オッズ&amp;推定決着率

馬番	オッズ	推定決着率	馬番	オッズ	推定決着率
4-6	4.2	23.7%	2-4-6	8.3	12.0%
2-4	8.2	12.1%	3-4-6	9.4	10.7%
3-4	9.1	11.0%	2-3-4	16.1	6.2%
2-6	15.8	6.3%	4-6-7	20.3	4.9%
3-6	16.2	6.2%	4-5-6	21.5	4.6%
4-5	21.2	4.7%	2-3-6	29.2	3.4%
4-7	22.3	4.5%	2-4-7	36.3	2.8%
2-3	29.6	3.4%	3-4-7	37.7	2.7%
6-7	36.5	2.7%	2-4-5	38.5	2.6%
1-4	70.1	1.4%	1-4-6	127.4	0.8%

※実オッズが推定オッズより高いと期待値が100%を超えます

船橋1R 2歳 選抜馬



## 2023年11月27日 8回1日 船橋 1R

2歳 2歳

選抜馬 (14:40発走)

ダート・左 1500m

## 勝率

馬番	馬名	騎手	勝率	調教師	勝率	種牡馬	勝率	馬主	勝率
1	ブナシメジ	西村 栄喜	4.8%	伊藤 滋規	7.7%	アニマルキングダム	0.0%	内田 玄祥	5.6%
2	ベルガラス	藤本 現暉	1.7%	斉藤 敏	6.0%	トゥザワールド	7.3%	杉浦 和也	5.1%
3	リトゥモ	庄司 大輔	8.6%	稲益 貴弘	14.1%	パイロ	14.3%	Her oレーシ	0.0%
4	アルアインオアシス	本田 正重	17.5%	川島 正一	17.2%	アルアイン	0.0%	兼行 聡	14.3%
5	ドリーピー	山中 悠希	9.9%	岡林 光浩	13.4%	アメリカンペイトリオット	6.7%	心頼 L o o P	0.0%
6	グッドインディード	笠野 雄大	5.9%	佐藤 裕太	17.2%	シュヴァルグラン	0.0%	吉田 照哉	17.1%
7	エスケイブライム	山口 達弥	7.2%	林 正人	9.3%	アルアイン	0.0%	伊藤 輔則	6.7%

## 連対率

馬番	馬名	騎手	連対率	調教師	連対率	種牡馬	連対率	馬主	連対率
1	ブナシメジ	西村 栄喜	11.9%	伊藤 滋規	14.2%	アニマルキングダム	25.0%	内田 玄祥	11.1%
2	ベルガラス	藤本 現暉	5.8%	斉藤 敏	13.3%	トゥザワールド	14.5%	杉浦 和也	13.6%
3	リトゥモ	庄司 大輔	18.5%	稲益 貴弘	25.2%	パイロ	23.1%	Her oレーシ	0.0%
4	アルアインオアシス	本田 正重	30.8%	川島 正一	29.3%	アルアイン	0.0%	兼行 聡	57.1%
5	ドリーピー	山中 悠希	18.7%	岡林 光浩	20.9%	アメリカンペイトリオット	6.7%	心頼 L o o P	0.0%
6	グッドインディード	笠野 雄大	15.6%	佐藤 裕太	32.1%	シュヴァルグラン	0.0%	吉田 照哉	32.5%
7	エスケイブライム	山口 達弥	22.3%	林 正人	25.4%	アルアイン	0.0%	伊藤 輔則	13.3%

## 複勝率

馬番	馬名	騎手	複勝率	調教師	複勝率	種牡馬	複勝率	馬主	複勝率
1	ブナシメジ	西村 栄喜	17.9%	伊藤 滋規	24.0%	アニマルキングダム	25.0%	内田 玄祥	22.2%
2	ベルガラス	藤本 現暉	15.7%	斉藤 敏	24.4%	トゥザワールド	23.6%	杉浦 和也	22.4%
3	リトゥモ	庄司 大輔	30.9%	稲益 貴弘	32.6%	パイロ	30.8%	Her oレーシ	0.0%
4	アルアインオアシス	本田 正重	43.2%	川島 正一	41.4%	アルアイン	0.0%	兼行 聡	57.1%
5	ドリーピー	山中 悠希	29.2%	岡林 光浩	32.1%	アメリカンペイトリオット	6.7%	心頼 L o o P	9.5%
6	グッドインディード	笠野 雄大	21.5%	佐藤 裕太	43.1%	シュヴァルグラン	0.0%	吉田 照哉	43.9%
7	エスケイブライム	山口 達弥	34.7%	林 正人	37.7%	アルアイン	0.0%	伊藤 輔則	26.7%

2023年11月27日 8回1日 船橋 1R

2歳 2歳

選抜馬 (14:40発走)

騎手+種牡馬

馬番	馬名	合算
3	リトゥモ	11.5%
4	アルアインオアシス	8.8%
5	ドリービー	8.3%
2	ベルガラス	4.5%
7	エスケイブライム	3.6%
6	グッドインディード	3.0%
1	ブナシメジ	2.4%

2023年11月27日

船橋2R 2歳 三

テクニカル6

ptn4

馬連決着率			3連複決着率		
上位3頭	上位6頭	上位9頭	上位3頭	上位6頭	上位9頭
32%	69%	88%	8%	48%	78%

## ◆推定オッズ&amp;推定確率

馬番	オッズ	馬名	勝率	連対率	複勝率	単回収値	複回収値
1	25.6	タツノスパーク	3.9%	10.9%	19.9%	78	69
2	17.5	エッグタルト	5.7%	18.1%	34.2%	46	68
3	1.6	プレヴナンス	64.5%	81.1%	87.4%	88	93
4	11.6	マサノロイヤル	8.6%	22.5%	37.4%	89	82
5	6.0	グレイテストヒッツ	16.6%	38.1%	53.4%	71	80
6	90.9	マーチオブタイム	1.1%	8.2%	12.0%	65	85
7	11.8	エミノマジエスティ	8.5%	18.2%	29.2%	83	71

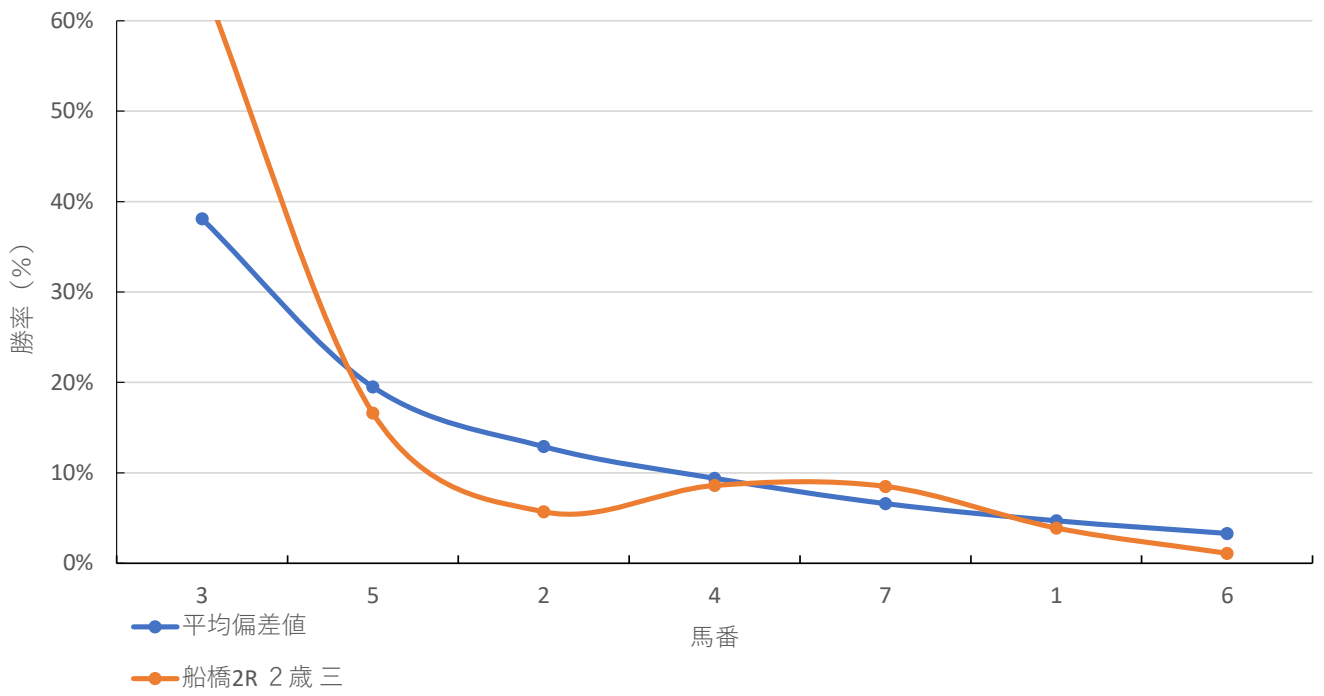
## ◆推定馬連オッズ&amp;推定決着率

## ◆推定3連複オッズ&amp;推定決着率

馬番	オッズ	推定決着率	馬番	オッズ	推定決着率
3-5	4.3	23.2%	3-4-5	9.5	10.5%
3-4	8.4	11.9%	2-3-5	9.6	10.4%
2-3	9.7	10.3%	3-5-7	14.7	6.8%
3-7	11.3	8.9%	2-3-4	17.9	5.6%
1-3	18.9	5.3%	1-3-5	21.5	4.6%
4-5	19.4	5.1%	3-4-7	26.2	3.8%
5-7	24.0	4.2%	2-3-7	28.6	3.5%
2-5	24.2	4.1%	2-4-5	36.6	2.7%
3-6	25.1	4.0%	1-2-3	42.0	2.4%
2-4	40.9	2.4%	3-5-6	44.6	2.2%

※実オッズが推定オッズより高いと期待値が100%を超えます

船橋2R 2歳三



## 2023年11月27日 8回1日 船橋 2R

2歳 2歳 三 (15:10発走)

ダート・左 1200m

## 勝率

馬番	馬名	騎手	勝率	調教師	勝率	種牡馬	勝率	馬主	勝率
1	タツノスパーク	笠野 雄大	6.2%	稲益 貴弘	11.5%	スマートファルコン	13.7%	三河 辰巳	0.0%
2	エッグタルト	和田 謙治	7.5%	斉藤 敏	7.3%	モーニン	33.3%	田頭 勇貴	0.0%
3	プレヴナンス	森 泰斗	22.4%	米谷 康秀	12.0%	シュヴァルグラン	0.0%	小林 由明	0.0%
4	マサノロイヤル	木間塚 龍馬	3.6%	斉藤 敏	7.3%	トウケイハイロー	0.0%	中村 時子	3.8%
5	グレイテストヒッツ	桑村 真明	6.7%	矢野 義幸	10.4%	コバノリッキー	6.6%	新生ファーム	18.2%
6	マーチオブタイム	福原 杏	3.0%	水野 貴史	1.2%	ヘンリーパローズ	0.0%	木村 友典	0.0%
7	エミノマジエスティ	岡村 健司	8.4%	玉井 勝	3.1%	オウケンブルースリ	0.0%	城市 公	7.8%

## 連対率

馬番	馬名	騎手	連対率	調教師	連対率	種牡馬	連対率	馬主	連対率
1	タツノスパーク	笠野 雄大	12.7%	稲益 貴弘	22.2%	スマートファルコン	24.4%	三河 辰巳	16.7%
2	エッグタルト	和田 謙治	19.5%	斉藤 敏	18.5%	モーニン	50.0%	田頭 勇貴	7.9%
3	プレヴナンス	森 泰斗	40.0%	米谷 康秀	30.7%	シュヴァルグラン	25.0%	小林 由明	0.0%
4	マサノロイヤル	木間塚 龍馬	8.9%	斉藤 敏	18.5%	トウケイハイロー	0.0%	中村 時子	9.4%
5	グレイテストヒッツ	桑村 真明	13.3%	矢野 義幸	22.1%	コバノリッキー	13.1%	新生ファーム	31.8%
6	マーチオブタイム	福原 杏	10.6%	水野 貴史	4.7%	ヘンリーパローズ	0.0%	木村 友典	0.0%
7	エミノマジエスティ	岡村 健司	17.3%	玉井 勝	6.7%	オウケンブルースリ	0.0%	城市 公	12.5%

## 複勝率

馬番	馬名	騎手	複勝率	調教師	複勝率	種牡馬	複勝率	馬主	複勝率
1	タツノスパーク	笠野 雄大	22.0%	稲益 貴弘	31.9%	スマートファルコン	31.5%	三河 辰巳	16.7%
2	エッグタルト	和田 謙治	29.9%	斉藤 敏	30.1%	モーニン	66.7%	田頭 勇貴	18.4%
3	プレヴナンス	森 泰斗	52.7%	米谷 康秀	44.7%	シュヴァルグラン	25.0%	小林 由明	0.0%
4	マサノロイヤル	木間塚 龍馬	18.8%	斉藤 敏	30.1%	トウケイハイロー	0.0%	中村 時子	13.2%
5	グレイテストヒッツ	桑村 真明	26.7%	矢野 義幸	31.5%	コバノリッキー	26.2%	新生ファーム	43.2%
6	マーチオブタイム	福原 杏	19.7%	水野 貴史	15.3%	ヘンリーパローズ	0.0%	木村 友典	0.0%
7	エミノマジエスティ	岡村 健司	29.0%	玉井 勝	10.7%	オウケンブルースリ	16.7%	城市 公	20.3%

2023年11月27日 8回1日 船橋 2R

2歳 2歳 三 (15:10発走)

騎手+種牡馬

馬番	馬名	合算
2	エッグタルト	20.4%
3	ブレヴナンス	11.2%
1	タツノスパーク	9.9%
5	グレイテストヒッツ	6.6%
7	エミノマジエスティ	4.2%
4	マサノロイヤル	1.8%
6	マーチオブタイム	1.5%



2023年11月27日

船橋3R 2歳 二

テクニカル6

ptn4

馬連決着率			3連複決着率		
上位3頭	上位6頭	上位9頭	上位3頭	上位6頭	上位9頭
32%	69%	88%	8%	48%	78%

## ◆推定オッズ&amp;推定確率

馬番	オッズ	馬名	勝率	連対率	複勝率	単回収値	複回収値
1	15.4	ワールドエンパイア	6.5%	15.8%	28.4%	84	78
2	4.6	ブルーオーソ	21.7%	43.4%	59.0%	82	85
3	125.0	ミレニアムバイオ	0.8%	2.3%	5.4%	46	55
4	4.4	エアースタージョイ	22.7%	43.9%	56.7%	87	80
5	71.4	カレンザブーケ	1.4%	3.7%	9.1%	47	64
6	6.8	メリア	14.7%	29.8%	45.8%	94	83
7	5.0	イエスゴーオン	20.1%	39.6%	52.9%	76	81
8	15.4	ミラクルラッシュ	6.5%	16.1%	24.8%	82	70
9	41.7	ブレイブハート	2.4%	6.6%	13.5%	62	80
10	500.0	ダバイターニャ	0.0%	2.1%	3.6%	0	66
11	52.6	トコトコトコトコ	1.9%	6.8%	14.1%	43	60
12	125.0	ニダイメ	0.8%	2.0%	4.9%	50	65

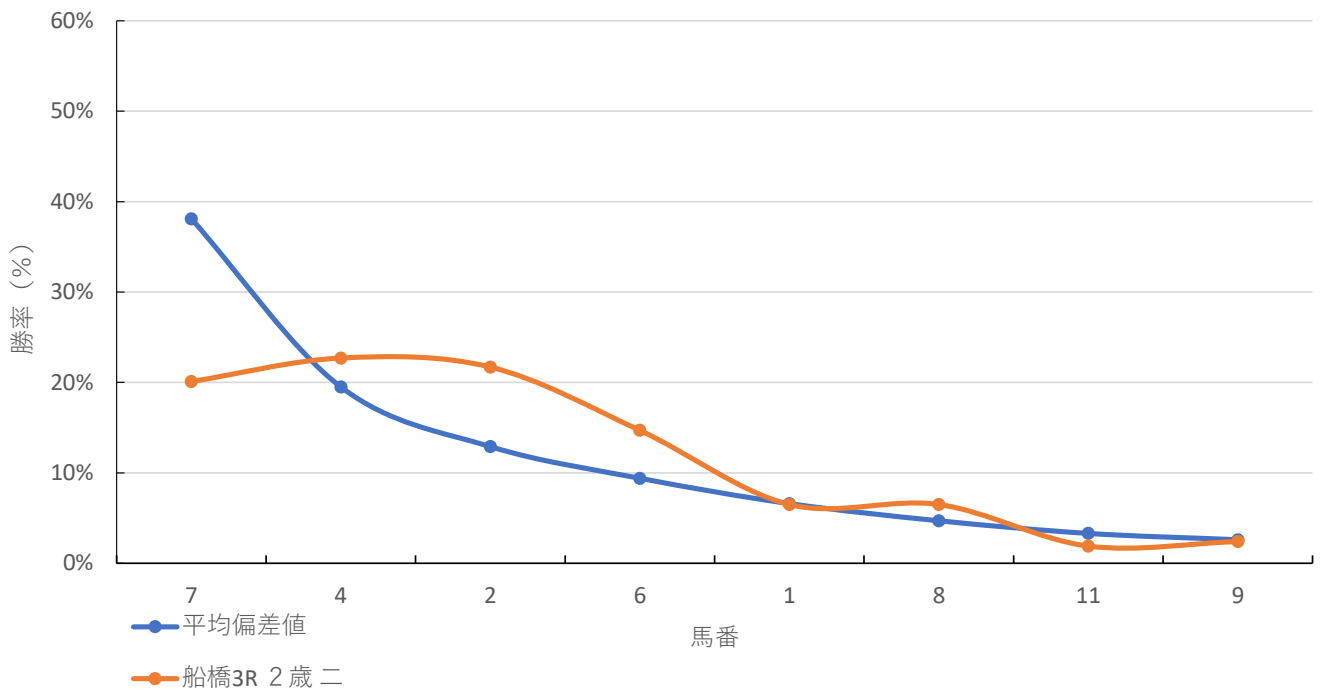
## ◆推定馬連オッズ&amp;推定決着率

## ◆推定3連複オッズ&amp;推定決着率

馬番	オッズ	推定決着率	馬番	オッズ	推定決着率
4-7	7.7	13.0%	2-4-7	8.7	11.5%
2-7	8.3	12.0%	4-6-7	12.1	8.2%
2-4	8.7	11.4%	2-6-7	14.0	7.1%
4-6	12.7	7.8%	2-4-6	16.3	6.1%
2-6	12.9	7.8%	1-4-7	23.5	4.3%
6-7	13.0	7.7%	4-7-8	26.9	3.7%
1-4	24.0	4.2%	1-2-7	28.2	3.5%
7-8	26.1	3.8%	2-7-8	32.3	3.1%
1-7	26.6	3.8%	1-6-7	36.3	2.8%
7-11	61.9	1.6%	4-7-11	59.1	1.7%

※実オッズが推定オッズより高いと期待値が100%を超えます

船橋3R 2歳 二



## 2023年11月27日 8回1日 船橋 3R

2歳 2歳 二 (15:40発走)

ダート・左 1200m

## 勝率

馬番	馬名	騎手	勝率	調教師	勝率	種牡馬	勝率	馬主	勝率
1	ワールドエンバイア	落合 玄太	17.2%	新井 清重	15.5%	ワールドエース	4.8%	下川 欣一	0.0%
2	ブルーオーソ	森 泰斗	22.4%	渋谷 信博	2.9%	フリオーソ	9.5%	村山 忠弘	14.3%
3	ミレニアムバイオ	岡村 健司	8.4%	岡林 光浩	11.9%	モンテロソ	5.5%	バイオ	11.9%
4	エアースタージョイ	小杉 亮	9.5%	矢野 義幸	10.4%	ディスクリートキャット	6.2%	西村 亮二	5.1%
5	カレンザブーケ	木間塚 龍馬	3.6%	坂本 昇	15.3%	カレンブラックヒル	8.3%	藤木 隆之	9.5%
6	メリア	所 蚩	4.5%	張田 京	18.7%	フリオーソ	9.5%	日野 光央	0.0%
7	イエスゴーオン	篠谷 葵	8.9%	山田 信大	20.9%	マクフィ	22.4%	沖田 方子	4.4%
8	ミラクルラッシュ	張田 昂	15.8%	張田 京	18.7%	トランセンド	16.1%	国田 正忠	15.6%
9	ブレイブハート	山口 達弥	10.0%	林 正人	14.0%	サンダースノー	0.0%	内田ステーブル	15.0%
10	ダバイターニャ	庄司 大輔	9.7%	坂本 昇	15.3%	スクリーンヒーロー	8.5%	本城	28.6%
11	トコトコトコトコ	和田 謙治	7.5%	宇野木 博徳	2.8%	グランデツァ	16.7%	内田 玄祥	4.3%
12	ニダイメ	山中 悠希	6.5%	玉井 昇	7.1%	ベストウォーリア	2.5%	鈴木 伸哉	9.1%

## 連対率

馬番	馬名	騎手	連対率	調教師	連対率	種牡馬	連対率	馬主	連対率
1	ワールドエンバイア	落合 玄太	17.2%	新井 清重	27.3%	ワールドエース	6.5%	下川 欣一	0.0%
2	ブルーオーソ	森 泰斗	40.0%	渋谷 信博	6.9%	フリオーソ	22.7%	村山 忠弘	14.3%
3	ミレニアムバイオ	岡村 健司	17.3%	岡林 光浩	23.3%	モンテロソ	17.3%	バイオ	21.9%
4	エアースタージョイ	小杉 亮	19.3%	矢野 義幸	22.1%	ディスクリートキャット	11.3%	西村 亮二	12.8%
5	カレンザブーケ	木間塚 龍馬	8.9%	坂本 昇	29.0%	カレンブラックヒル	25.0%	藤木 隆之	42.9%
6	メリア	所 蚩	4.5%	張田 京	32.6%	フリオーソ	22.7%	日野 光央	0.0%
7	イエスゴーオン	篠谷 葵	17.8%	山田 信大	34.1%	マクフィ	34.7%	沖田 方子	15.6%
8	ミラクルラッシュ	張田 昂	28.3%	張田 京	32.6%	トランセンド	27.0%	国田 正忠	29.7%
9	ブレイブハート	山口 達弥	19.5%	林 正人	26.7%	サンダースノー	0.0%	内田ステーブル	35.0%
10	ダバイターニャ	庄司 大輔	18.4%	坂本 昇	29.0%	スクリーンヒーロー	18.8%	本城	42.9%
11	トコトコトコトコ	和田 謙治	19.5%	宇野木 博徳	7.0%	グランデツァ	25.0%	内田 玄祥	8.7%
12	ニダイメ	山中 悠希	13.8%	玉井 昇	18.5%	ベストウォーリア	12.5%	鈴木 伸哉	18.2%

## 複勝率

馬番	馬名	騎手	複勝率	調教師	複勝率	種牡馬	複勝率	馬主	複勝率
1	ワールドエンバイア	落合 玄太	27.6%	新井 清重	37.4%	ワールドエース	19.4%	下川 欣一	0.0%
2	ブルーオーソ	森 泰斗	52.7%	渋谷 信博	13.2%	フリオーソ	33.1%	村山 忠弘	14.3%
3	ミレニアムバイオ	岡村 健司	29.0%	岡林 光浩	34.2%	モンテロソ	21.3%	バイオ	29.1%
4	エアースタージョイ	小杉 亮	28.4%	矢野 義幸	31.5%	ディスクリートキャット	20.6%	西村 亮二	20.5%
5	カレンザブーケ	木間塚 龍馬	18.8%	坂本 昇	38.4%	カレンブラックヒル	30.6%	藤木 隆之	47.6%
6	メリア	所 蚩	20.5%	張田 京	44.1%	フリオーソ	33.1%	日野 光央	0.0%
7	イエスゴーオン	篠谷 葵	26.6%	山田 信大	44.0%	マクフィ	44.9%	沖田 方子	26.7%
8	ミラクルラッシュ	張田 昂	38.8%	張田 京	44.1%	トランセンド	38.7%	国田 正忠	39.1%
9	ブレイブハート	山口 達弥	27.2%	林 正人	37.4%	サンダースノー	0.0%	内田ステーブル	35.0%
10	ダバイターニャ	庄司 大輔	27.7%	坂本 昇	38.4%	スクリーンヒーロー	29.1%	本城	42.9%
11	トコトコトコトコ	和田 謙治	29.9%	宇野木 博徳	8.5%	グランデツァ	29.2%	内田 玄祥	16.5%
12	ニダイメ	山中 悠希	20.0%	玉井 昇	30.6%	ベストウォーリア	27.5%	鈴木 伸哉	33.3%

2023年11月27日 8回1日 船橋 3R

2歳 2歳 二 (15:40発走)

騎手+種牡馬

馬番	馬名	合算
2	ブルーオーソ	15.9%
8	ミラクルラッシュ	15.9%
7	イエスゴーオン	15.7%
11	トコトコトコトコ	12.1%
1	ワールドエンバイア	11.0%
10	ダバイターニャ	9.1%
4	エアースタージョイ	7.9%
6	メリア	7.0%
3	ミレニウムバイオ	6.9%
5	カレンザブーケ	6.0%
9	ブレイブハート	5.0%
12	ニタイム	4.5%

2023年11月27日

船橋4R 2歳 ー

テクニカル6

ptn6

馬連決着率			3連複決着率		
上位3頭	上位6頭	上位9頭	上位3頭	上位6頭	上位9頭
53%	82%	95%	21%	68%	88%

## ◆推定オッズ&amp;推定確率

馬番	オッズ	馬名	勝率	連対率	複勝率	単回収値	複回収値
1	500.0	レッツコーディー	0.0%	2.5%	5.0%	0	64
2	52.6	シナノヨシキユウ	1.9%	6.8%	14.1%	43	60
3	2.8	フロインフォッサル	35.8%	59.2%	72.8%	77	87
4	71.4	ヌートバー	1.4%	2.8%	8.5%	114	107
5	2.6	マクト	37.8%	63.6%	78.3%	107	101
6	15.4	パワームーブ	6.5%	15.8%	28.4%	84	78
7	6.7	イッパツギャクテン	14.9%	30.8%	46.0%	85	76
8	25.6	キープカミング	3.9%	10.9%	19.9%	78	69
9	14.9	ベストアルカディア	6.7%	16.3%	30.0%	81	73

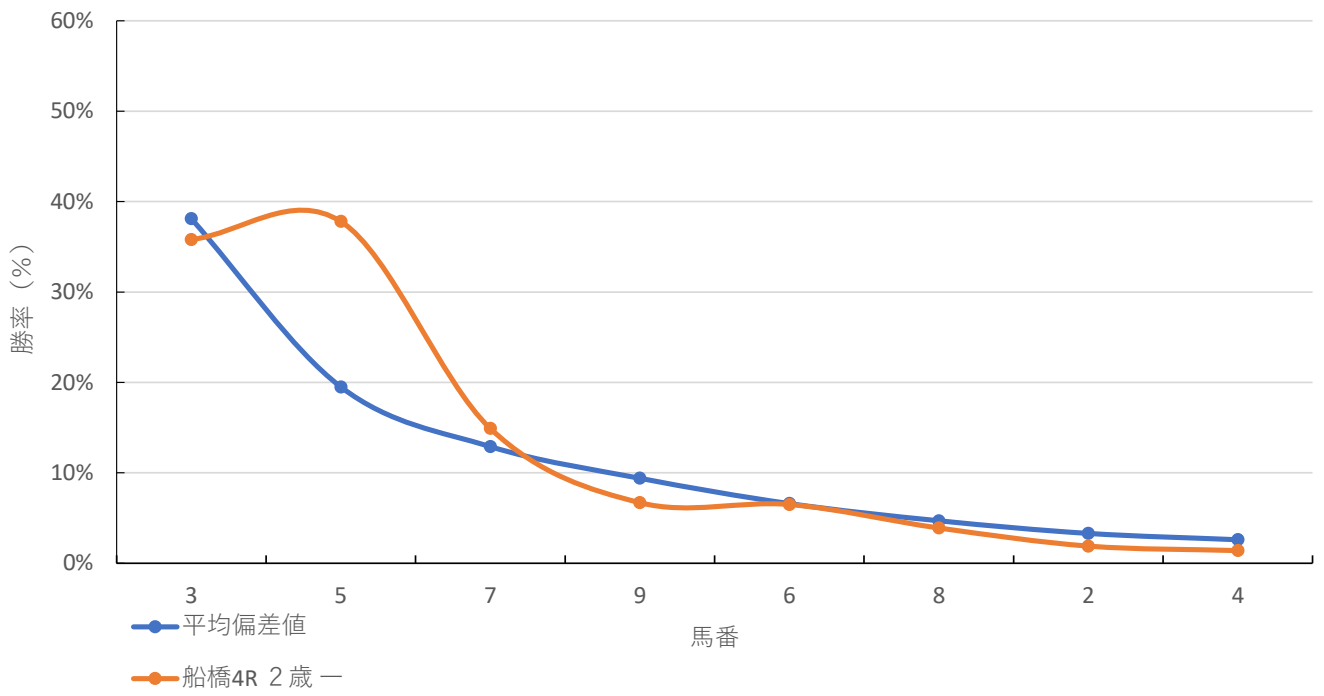
## ◆推定馬連オッズ&amp;推定決着率

## ◆推定3連複オッズ&amp;推定決着率

馬番	オッズ	推定決着率	馬番	オッズ	推定決着率
3-5	3.5	28.2%	3-5-7	5.9	17.0%
3-7	7.8	12.8%	3-5-9	9.7	10.3%
5-7	8.5	11.8%	3-5-6	12.4	8.1%
3-9	15.9	6.3%	3-5-8	17.6	5.7%
5-9	16.1	6.2%	3-7-9	19.9	5.0%
5-6	16.6	6.0%	5-7-9	23.1	4.3%
3-6	17.8	5.6%	3-6-7	26.3	3.8%
3-8	25.8	3.9%	2-3-5	31.1	3.2%
7-9	33.2	3.0%	3-7-8	37.5	2.7%
2-3	41.4	2.4%	3-6-9	40.3	2.5%

※実オッズが推定オッズより高いと期待値が100%を超えます

船橋4R 2歳一



## 2023年11月27日 8回1日 船橋 4R

2歳 2歳 - (16:15発走)

ダート・左 1500m

## 勝率

馬番	馬名	騎手	勝率	調教師	勝率	種牡馬	勝率	馬主	勝率
1	レッツコーディー	笠野 雄大	5.9%	山中 尊徳	8.5%	ヴァンキッシュラン	16.7%	島川 隆哉	16.3%
2	シナノヨシキユウ	張田 昂	14.9%	岡田 一男	3.8%	フェノーメノ	7.9%	小林 和義	0.0%
3	フロインフォッサル	御神本 訓史	23.7%	山下 貴之	21.7%	ドレフォン	31.3%	吉田 千津	20.0%
4	ヌートバー	中越 琉世	0.0%	佐藤 博紀	5.7%	アドミラブル	0.0%	田口 武志	0.0%
5	マクト	森 泰斗	22.1%	川島 正一	17.2%	デクラレーションオブウォー	25.0%	辻 助	0.0%
6	パワームーブ	和田 譲治	9.8%	山田 信大	17.5%	トゥザワールド	7.3%	馬目 卓	36.4%
7	イッパツギャクテン	笹川 翼	14.7%	斉藤 敏	6.0%	ベストウォーリア	7.7%	エスベランサ	0.0%
8	キープカミング	白井 健太郎	3.5%	矢内 博	8.6%	アメリカンペイトリオット	6.7%	田村 義徳	9.3%
9	ベストアルカディア	小杉 亮	12.9%	岩崎 真樹	5.6%	ベストウォーリア	7.7%	阿部 憲三	0.0%

## 連対率

馬番	馬名	騎手	連対率	調教師	連対率	種牡馬	連対率	馬主	連対率
1	レッツコーディー	笠野 雄大	15.6%	山中 尊徳	18.5%	ヴァンキッシュラン	25.0%	島川 隆哉	26.3%
2	シナノヨシキユウ	張田 昂	27.2%	岡田 一男	3.8%	フェノーメノ	20.6%	小林 和義	0.0%
3	フロインフォッサル	御神本 訓史	40.0%	山下 貴之	35.8%	ドレフォン	40.6%	吉田 千津	40.0%
4	ヌートバー	中越 琉世	4.3%	佐藤 博紀	14.3%	アドミラブル	0.0%	田口 武志	0.0%
5	マクト	森 泰斗	36.9%	川島 正一	29.3%	デクラレーションオブウォー	25.0%	辻 助	0.0%
6	パワームーブ	和田 譲治	21.9%	山田 信大	35.4%	トゥザワールド	14.5%	馬目 卓	45.5%
7	イッパツギャクテン	笹川 翼	27.7%	斉藤 敏	13.3%	ベストウォーリア	15.4%	エスベランサ	0.0%
8	キープカミング	白井 健太郎	9.6%	矢内 博	17.3%	アメリカンペイトリオット	6.7%	田村 義徳	16.3%
9	ベストアルカディア	小杉 亮	23.2%	岩崎 真樹	22.2%	ベストウォーリア	15.4%	阿部 憲三	12.5%

## 複勝率

馬番	馬名	騎手	複勝率	調教師	複勝率	種牡馬	複勝率	馬主	複勝率
1	レッツコーディー	笠野 雄大	21.5%	山中 尊徳	26.6%	ヴァンキッシュラン	25.0%	島川 隆哉	42.5%
2	シナノヨシキユウ	張田 昂	36.7%	岡田 一男	3.8%	フェノーメノ	27.0%	小林 和義	0.0%
3	フロインフォッサル	御神本 訓史	54.1%	山下 貴之	43.4%	ドレフォン	53.1%	吉田 千津	45.7%
4	ヌートバー	中越 琉世	17.4%	佐藤 博紀	25.7%	アドミラブル	0.0%	田口 武志	0.0%
5	マクト	森 泰斗	52.5%	川島 正一	41.4%	デクラレーションオブウォー	37.5%	辻 助	50.0%
6	パワームーブ	和田 譲治	30.6%	山田 信大	45.9%	トゥザワールド	23.6%	馬目 卓	54.5%
7	イッパツギャクテン	笹川 翼	43.8%	斉藤 敏	24.4%	ベストウォーリア	30.8%	エスベランサ	25.0%
8	キープカミング	白井 健太郎	14.8%	矢内 博	24.3%	アメリカンペイトリオット	6.7%	田村 義徳	18.6%
9	ベストアルカディア	小杉 亮	34.0%	岩崎 真樹	27.8%	ベストウォーリア	30.8%	阿部 憲三	18.8%

2023年11月27日 8回1日 船橋 4R

2歳 2歳 - (16:15発走)

騎手+種牡馬

馬番	馬名	合算
3	フロインフォッサル	27.5%
5	マクト	23.5%
2	シナノヨシキュウ	11.4%
1	レッツコーディー	11.3%
7	イッパツギャクテン	11.2%
9	ベストアルカディア	10.3%
6	パワームーブ	8.5%
8	キープカミング	5.1%
4	ヌートバー	0.0%



2023年11月27日

船橋5R C 1 七 C 1 八 C 1 九ウ

テクニカル6

ptn4

馬連決着率			3連複決着率		
上位3頭	上位6頭	上位9頭	上位3頭	上位6頭	上位9頭
32%	69%	88%	8%	48%	78%

## ◆推定オッズ&amp;推定確率

馬番	オッズ	馬名	勝率	連対率	複勝率	単回収値	複回収値
1	17.5	グラフィティウオー	5.7%	18.1%	34.2%	46	68
2	71.4	ストライダー	1.4%	2.8%	8.5%	114	107
3	52.6	マコトエトルリア	1.9%	6.8%	14.1%	43	60
4	15.4	アヤサンメルシー	6.5%	16.1%	24.8%	82	70
5	6.4	アナザームーン	15.6%	33.7%	50.0%	89	80
6	11.8	トーケンマンボ	8.5%	18.2%	29.2%	83	71
7	11.6	デイジーカブシーヌ	8.6%	22.5%	37.4%	89	82
8	500.0	スーパージェトシカ	0.0%	2.5%	5.0%	0	64
9	1.6	マスタープラン	64.5%	81.1%	87.4%	88	93

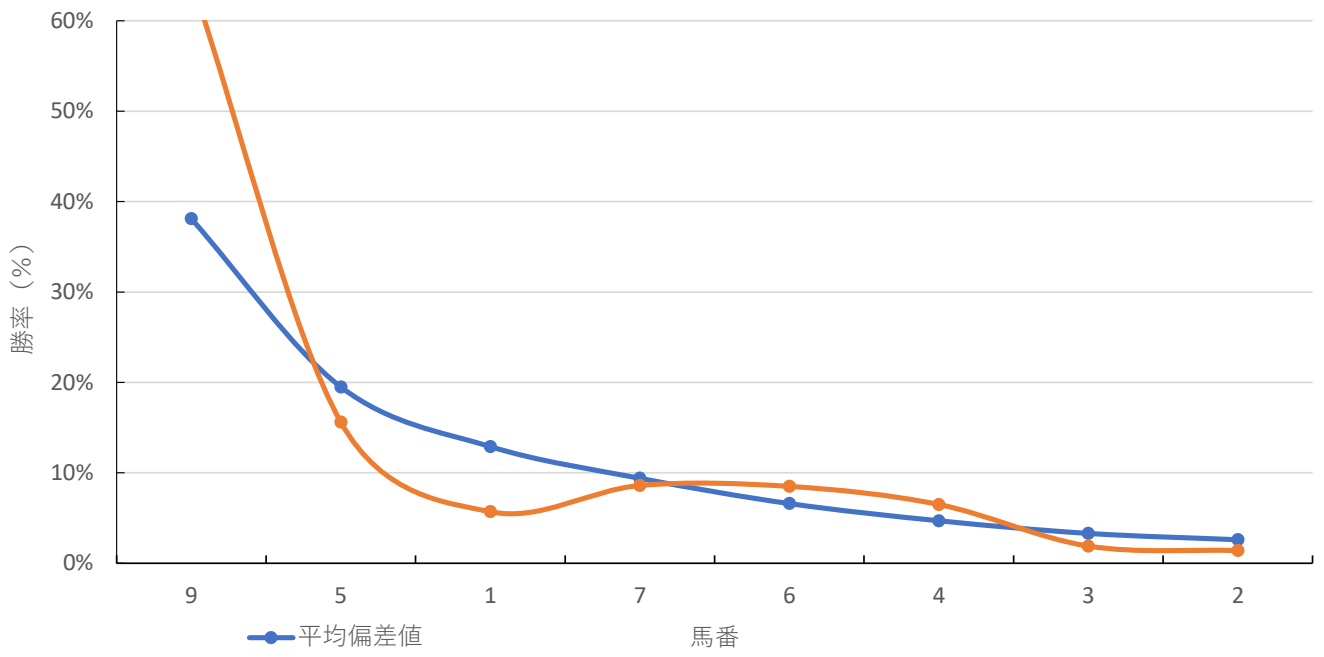
## ◆推定馬連オッズ&amp;推定決着率

## ◆推定3連複オッズ&amp;推定決着率

馬番	オッズ	推定決着率	馬番	オッズ	推定決着率
5-9	4.9	20.5%	5-7-9	10.2	9.8%
7-9	8.4	11.9%	1-5-9	10.3	9.7%
1-9	9.7	10.3%	5-6-9	15.7	6.4%
6-9	11.3	8.9%	1-7-9	17.9	5.6%
4-9	12.8	7.8%	4-5-9	18.5	5.4%
5-7	22.0	4.6%	6-7-9	26.2	3.8%
5-6	27.2	3.7%	1-6-9	28.6	3.5%
1-5	27.3	3.7%	1-4-9	33.7	3.0%
3-9	30.2	3.3%	1-5-7	39.1	2.6%
1-7	40.9	2.4%	3-5-9	40.6	2.5%

※実オッズが推定オッズより高いと期待値が100%を超えます

船橋5R C 1 七 C 1 八 C 1 九ウ



## 2023年11月27日 8回1日 船橋 5R

C1 七 C1 八 C1 九ウ (16:45発走)

ダート・左 1200m

## 勝率

馬番	馬名	騎手	勝率	調教師	勝率	種牡馬	勝率	馬主	勝率
1	グラフィティウォー	矢野 貴之	19.1%	岡林 光浩	11.9%	シビルウォー	1.9%	レックス	16.5%
2	ストライダー	中島 良美	4.0%	玉井 勝	3.1%	アジアエクスプレス	15.1%	NO. 9ホース	11.8%
3	マコトエトルリア	本田 正重	16.1%	川島 正一	20.1%	スピルバーグ	13.0%	ダイヤモンド	10.7%
4	アヤサンメルシー	西 啓太	2.6%	斉藤 敏	7.3%	フリオーソ	9.5%	高山 義朋	6.7%
5	アナザームーン	和田 譲治	7.5%	斉藤 敏	7.3%	トーセンラー	3.2%	吉田 好雄	11.1%
6	トーケンマンボ	山本 聡紀	5.1%	山本 学	8.3%	ホッコータルマエ	22.4%	トーケンサービス	10.8%
7	デイジーカブシーヌ	篠谷 葵	8.9%	山田 信大	20.9%	ナムラタイタン	28.6%	エッジ	16.9%
8	スーパージェドシカ	所 蚩	4.5%	坂本 昇	15.3%	モンテロツソ	5.5%	本城	28.6%
9	マスターブラン	張田 昂	15.8%	山田 信大	20.9%	イスラボニータ	12.2%	西村 健	17.3%

## 連対率

馬番	馬名	騎手	連対率	調教師	連対率	種牡馬	連対率	馬主	連対率
1	グラフィティウォー	矢野 貴之	31.8%	岡林 光浩	23.3%	シビルウォー	8.6%	レックス	29.0%
2	ストライダー	中島 良美	8.0%	玉井 勝	6.7%	アジアエクスプレス	27.0%	NO. 9ホース	17.6%
3	マコトエトルリア	本田 正重	28.9%	川島 正一	32.4%	スピルバーグ	32.6%	ダイヤモンド	32.1%
4	アヤサンメルシー	西 啓太	14.3%	斉藤 敏	18.5%	フリオーソ	22.7%	高山 義朋	26.7%
5	アナザームーン	和田 譲治	19.5%	斉藤 敏	18.5%	トーセンラー	9.7%	吉田 好雄	28.9%
6	トーケンマンボ	山本 聡紀	14.5%	山本 学	18.3%	ホッコータルマエ	32.9%	トーケンサービス	25.8%
7	デイジーカブシーヌ	篠谷 葵	17.8%	山田 信大	34.1%	ナムラタイタン	33.3%	エッジ	25.4%
8	スーパージェドシカ	所 蚩	4.5%	坂本 昇	29.0%	モンテロツソ	17.3%	本城	42.9%
9	マスターブラン	張田 昂	28.3%	山田 信大	34.1%	イスラボニータ	24.5%	西村 健	30.8%

## 複勝率

馬番	馬名	騎手	複勝率	調教師	複勝率	種牡馬	複勝率	馬主	複勝率
1	グラフィティウォー	矢野 貴之	45.0%	岡林 光浩	34.2%	シビルウォー	15.2%	レックス	41.2%
2	ストライダー	中島 良美	12.0%	玉井 勝	10.7%	アジアエクスプレス	39.6%	NO. 9ホース	20.6%
3	マコトエトルリア	本田 正重	40.7%	川島 正一	45.9%	スピルバーグ	43.5%	ダイヤモンド	39.3%
4	アヤサンメルシー	西 啓太	22.1%	斉藤 敏	30.1%	フリオーソ	33.1%	高山 義朋	26.7%
5	アナザームーン	和田 譲治	29.9%	斉藤 敏	30.1%	トーセンラー	22.6%	吉田 好雄	37.8%
6	トーケンマンボ	山本 聡紀	23.5%	山本 学	26.8%	ホッコータルマエ	38.2%	トーケンサービス	31.2%
7	デイジーカブシーヌ	篠谷 葵	26.6%	山田 信大	44.0%	ナムラタイタン	47.6%	エッジ	33.9%
8	スーパージェドシカ	所 蚩	20.5%	坂本 昇	38.4%	モンテロツソ	21.3%	本城	42.9%
9	マスターブラン	張田 昂	38.8%	山田 信大	44.0%	イスラボニータ	38.8%	西村 健	46.2%

2023年11月27日 8回1日 船橋 5R

C1 七 C1 八 C1 九ウ (16:45発走)

騎手+種牡馬

馬番	馬名	合算
7	デイジーカブシーヌ	18.7%
3	マコトエトルリア	14.6%
9	マスターブラン	14.0%
6	トーンマンボ	13.7%
1	グラフィティウオー	10.5%
2	ストライダー	9.5%
4	アヤサンメルシー	6.0%
5	アナザームーン	5.4%
8	スーパージェドシカ	5.0%

2023年11月27日

船橋6R C 1 七 C 1 八 C 1 九イ

テクニカル6

ptn2

馬連決着率			3連複決着率		
上位3頭	上位6頭	上位9頭	上位3頭	上位6頭	上位9頭
21%	61%	83%	5%	39%	72%

## ◆推定オッズ&amp;推定確率

馬番	オッズ	馬名	勝率	連対率	複勝率	単回収値	複回収値
1	71.4	スカーレヴァーズ	1.4%	2.8%	8.5%	114	107
2	15.4	サテライト	6.5%	15.8%	28.4%	84	78
3	2.0	ジャックメモリアム	50.6%	69.9%	79.3%	94	90
4	25.6	ベローナフレイバー	3.9%	9.8%	16.9%	74	67
5	10.2	ニシノエルサ	9.8%	24.1%	39.6%	67	72
6	6.6	マニエジェニー	15.2%	29.3%	46.6%	109	86
7	25.6	ツルマルベル	3.9%	10.9%	19.9%	78	69
8	10.2	リュウノケンシン	9.8%	23.4%	38.1%	70	74

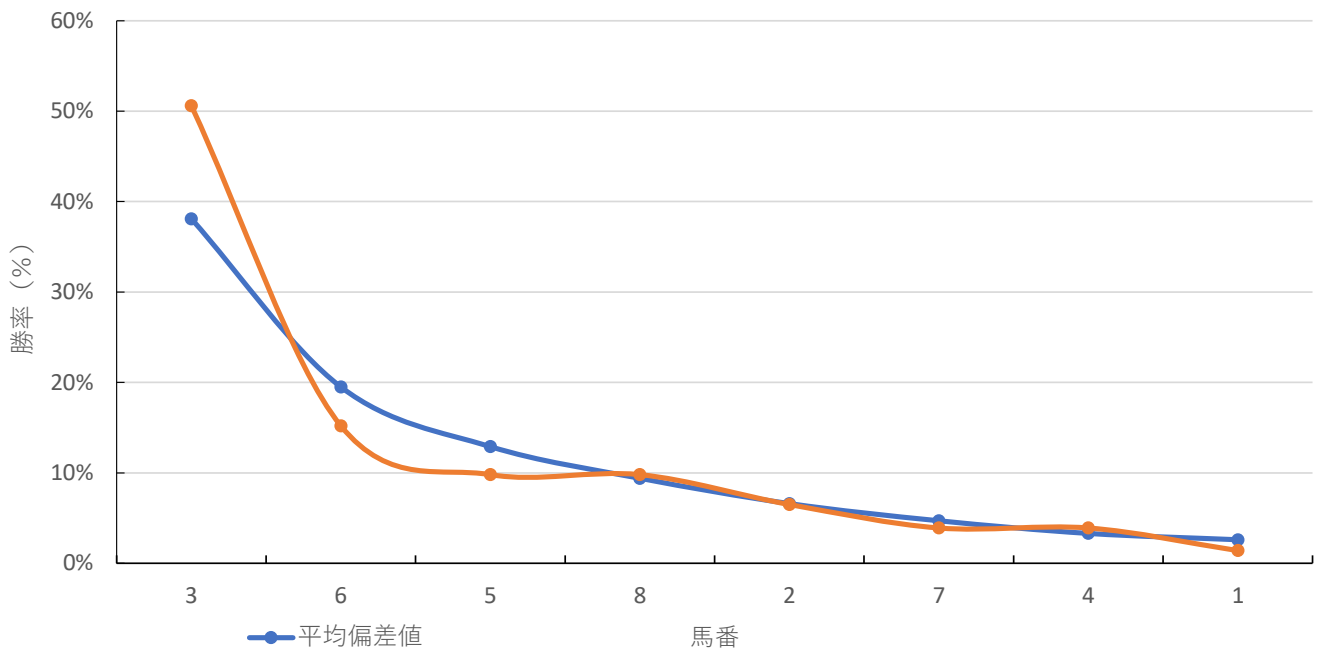
## ◆推定馬連オッズ&amp;推定決着率

## ◆推定3連複オッズ&amp;推定決着率

馬番	オッズ	推定決着率	馬番	オッズ	推定決着率
3-6	6.5	15.4%	3-5-6	10.5	9.5%
3-5	8.5	11.8%	3-6-8	11.8	8.4%
3-8	9.4	10.6%	3-5-8	16.7	6.0%
2-3	15.1	6.6%	2-3-6	19.1	5.2%
3-7	21.9	4.6%	3-6-7	27.2	3.7%
5-6	23.6	4.2%	2-3-5	28.0	3.6%
6-8	24.3	4.1%	2-3-8	29.1	3.4%
3-4	24.3	4.1%	5-6-8	35.6	2.8%
5-8	29.6	3.4%	3-5-7	40.0	2.5%
2-6	36.0	2.8%	3-4-6	40.0	2.5%

※実オッズが推定オッズより高いと期待値が100%を超えます

船橋6R C 1 七 C 1 八 C 1 九イ



## 2023年11月27日 8回1日 船橋 6R

C1 七 C1 八 C1 九イ (17:15発走)

ダート・左 1200m

## 勝率

馬番	馬名	騎手	勝率	調教師	勝率	種牡馬	勝率	馬主	勝率
1	スカーレヴァーズ	和田 謙治	7.5%	坂本 昇	15.3%	アメリカンベイトリオット	23.1%	城之内 勝己	25.0%
2	サテライト	藤本 現暉	8.0%	林 正人	14.0%	ストロングリターン	7.9%	石川 達絵	34.6%
3	ジャックメモリアム	川島 正太郎	11.5%	坂本 昇	15.3%	ノボジャック	31.6%	渡邊 孝祐	50.0%
4	ペローナフレイバー	笠野 雄大	6.2%	稲益 貴弘	11.5%	イスラボニータ	12.2%	尾田 信夫	16.7%
5	ニシノエルサ	落合 玄太	17.2%	渋谷 信博	2.9%	トゥザワールド	3.7%	和氣 竜彦	0.0%
6	マニエジェニー	笹川 翼	16.2%	川島 正一	20.1%	シャンハイボビー	4.8%	吉田 照哉	10.0%
7	ツルマルベル	小杉 亮	9.5%	岡林 光浩	11.9%	メイショウサムソン	12.5%	鶴谷 義雄	27.3%
8	リュウノケンシン	森 泰斗	22.4%	斉藤 敏	7.3%	トビーズコーナー	7.9%	蓑島 竜一	7.7%

## 連対率

馬番	馬名	騎手	連対率	調教師	連対率	種牡馬	連対率	馬主	連対率
1	スカーレヴァーズ	和田 謙治	19.5%	坂本 昇	29.0%	アメリカンベイトリオット	28.2%	城之内 勝己	25.0%
2	サテライト	藤本 現暉	15.4%	林 正人	26.7%	ストロングリターン	16.8%	石川 達絵	42.3%
3	ジャックメモリアム	川島 正太郎	21.7%	坂本 昇	29.0%	ノボジャック	56.8%	渡邊 孝祐	66.7%
4	ペローナフレイバー	笠野 雄大	12.7%	稲益 貴弘	22.2%	イスラボニータ	24.5%	尾田 信夫	25.0%
5	ニシノエルサ	落合 玄太	17.2%	渋谷 信博	6.9%	トゥザワールド	13.1%	和氣 竜彦	2.5%
6	マニエジェニー	笹川 翼	30.5%	川島 正一	32.4%	シャンハイボビー	14.3%	吉田 照哉	23.4%
7	ツルマルベル	小杉 亮	19.3%	岡林 光浩	23.3%	メイショウサムソン	19.3%	鶴谷 義雄	36.4%
8	リュウノケンシン	森 泰斗	40.0%	斉藤 敏	18.5%	トビーズコーナー	19.0%	蓑島 竜一	20.4%

## 複勝率

馬番	馬名	騎手	複勝率	調教師	複勝率	種牡馬	複勝率	馬主	複勝率
1	スカーレヴァーズ	和田 謙治	29.9%	坂本 昇	38.4%	アメリカンベイトリオット	46.2%	城之内 勝己	25.0%
2	サテライト	藤本 現暉	23.4%	林 正人	37.4%	ストロングリターン	28.3%	石川 達絵	53.8%
3	ジャックメモリアム	川島 正太郎	31.5%	坂本 昇	38.4%	ノボジャック	67.4%	渡邊 孝祐	66.7%
4	ペローナフレイバー	笠野 雄大	22.0%	稲益 貴弘	31.9%	イスラボニータ	38.8%	尾田 信夫	33.3%
5	ニシノエルサ	落合 玄太	27.6%	渋谷 信博	13.2%	トゥザワールド	22.4%	和氣 竜彦	7.5%
6	マニエジェニー	笹川 翼	44.3%	川島 正一	45.9%	シャンハイボビー	28.6%	吉田 照哉	36.9%
7	ツルマルベル	小杉 亮	28.4%	岡林 光浩	34.2%	メイショウサムソン	31.8%	鶴谷 義雄	45.5%
8	リュウノケンシン	森 泰斗	52.7%	斉藤 敏	30.1%	トビーズコーナー	34.1%	蓑島 竜一	33.7%

2023年11月27日 8回1日 船橋 6R

C1 七 C1 八 C1 九イ (17:15発走)

騎手+種牡馬

馬番	馬名	合算
3	ジャックメモリアム	21.6%
1	スカーレヴァーズ	15.3%
8	リュウノケンシン	15.2%
7	ツルマルベル	11.0%
5	ニシノエルサ	10.5%
6	マニエジェニー	10.5%
4	ペローナフレイバー	9.2%
2	サテライト	7.9%



2023年11月27日

橋7R 馬い！八丈島レモンを食べよ

テクニカル6

ptn6

馬連決着率			3連複決着率		
上位3頭	上位6頭	上位9頭	上位3頭	上位6頭	上位9頭
53%	82%	95%	21%	68%	88%

## ◆推定オッズ&amp;推定確率

馬番	オッズ	馬名	勝率	連対率	複勝率	単回収値	複回収値
1	6.7	ニシノサキュバス	14.9%	30.8%	46.0%	85	76
2	33.3	ゲンパチラブハート	3.0%	14.2%	28.4%	52	69
3	34.5	トノカンショウ	2.9%	10.4%	21.1%	60	60
4	25.6	ディーブステイト	3.9%	10.9%	19.9%	78	69
5	1.9	リンギングフォン	53.0%	72.0%	82.4%	86	92
6	4.4	シラセ	22.7%	43.9%	56.7%	87	80
7	58.8	ユールファーナ	1.7%	3.3%	4.2%	87	46

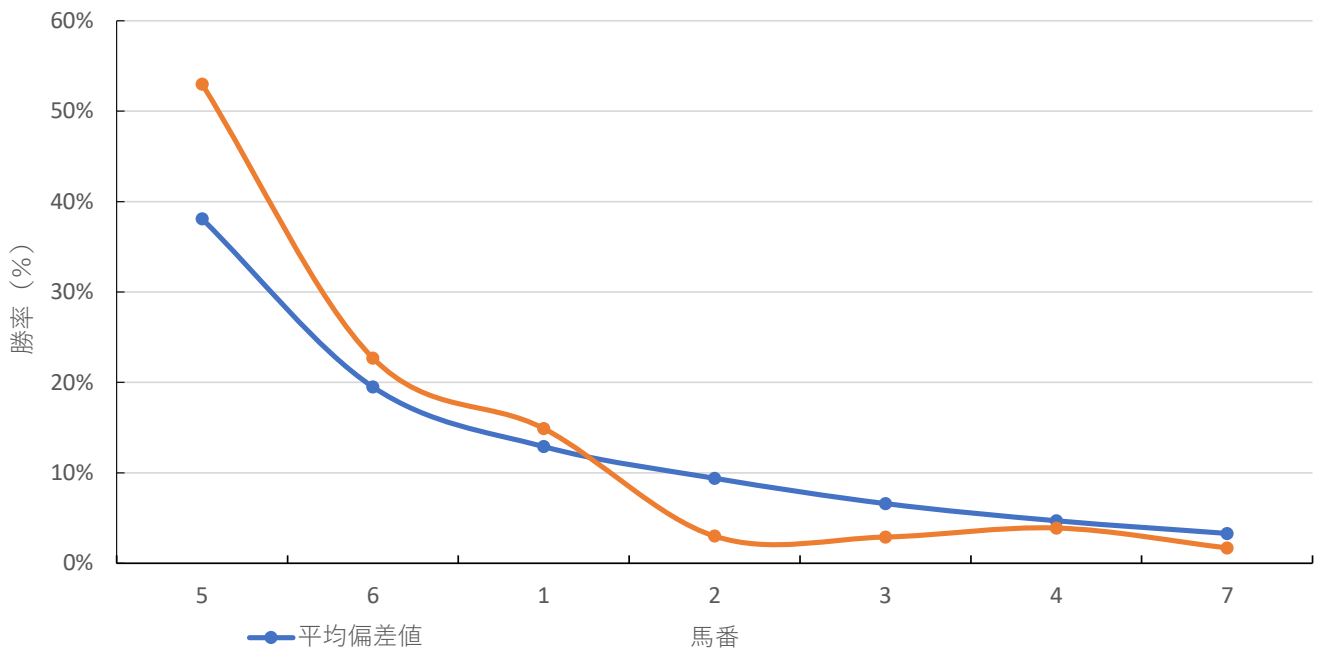
## ◆推定馬連オッズ&amp;推定決着率

## ◆推定3連複オッズ&amp;推定決着率

馬番	オッズ	推定決着率	馬番	オッズ	推定決着率
5-6	4.2	23.7%	1-5-6	7.2	14.0%
1-5	6.4	15.5%	2-5-6	12.6	8.0%
1-6	12.3	8.1%	1-2-5	18.6	5.4%
2-5	15.0	6.6%	3-5-6	20.3	4.9%
4-5	21.2	4.7%	4-5-6	21.5	4.6%
3-5	22.3	4.5%	1-3-5	31.3	3.2%
2-6	26.7	3.7%	1-4-5	33.1	3.0%
3-6	36.5	2.7%	1-2-6	33.7	3.0%
1-2	38.1	2.6%	2-3-5	50.6	2.0%
5-7	70.1	1.4%	5-6-7	127.4	0.8%

※実オッズが推定オッズより高いと期待値が100%を超えます

# 船橋7R 馬い！八丈島レモンを食べよう



## 2023年11月27日 8回1日 船橋 7R

馬い!八丈島レモンを食べよう C1 七 C1 八 C1 九ア (17:50発走)

ダート・左 1500m

## 勝率

馬番	馬名	騎手	勝率	調教師	勝率	種牡馬	勝率	馬主	勝率
1	ニシノサキュバス	笹川 翼	14.7%	渡邊 貴光	15.6%	ネロ	20.0%	西山 茂行	25.0%
2	ゲンバチラブパート	木間塚 龍馬	2.3%	伊藤 滋規	7.7%	マジエスティックウォリアー	13.2%	高橋 敏英	0.0%
3	トノカンショウ	山中 悠希	9.9%	岩崎 真樹	5.6%	モンテロツソ	12.5%	ピーケア	20.0%
4	ディーブステイト	和田 謙治	9.8%	斉藤 敏	6.0%	ディーブプリランテ	17.1%	シグラップ・マネジメ	5.6%
5	リングングフォン	森 泰斗	22.1%	佐藤 裕太	17.2%	ドレフォン	31.3%	阿部 武士	60.0%
6	シラセ	山口 達弥	7.2%	林 正人	9.3%	エイシンヒカリ	17.4%	江川 伸夫	14.3%
7	ユールファーナ	福原 杏	2.5%	海馬沢 司	4.3%	ジャスタウェイ	10.3%	J P N技研	0.0%

## 連対率

馬番	馬名	騎手	連対率	調教師	連対率	種牡馬	連対率	馬主	連対率
1	ニシノサキュバス	笹川 翼	27.7%	渡邊 貴光	27.2%	ネロ	60.0%	西山 茂行	50.0%
2	ゲンバチラブパート	木間塚 龍馬	7.0%	伊藤 滋規	14.2%	マジエスティックウォリアー	23.5%	高橋 敏英	0.0%
3	トノカンショウ	山中 悠希	18.7%	岩崎 真樹	22.2%	モンテロツソ	19.2%	ピーケア	20.0%
4	ディーブステイト	和田 謙治	21.9%	斉藤 敏	13.3%	ディーブプリランテ	24.4%	シグラップ・マネジメ	9.3%
5	リングングフォン	森 泰斗	36.9%	佐藤 裕太	32.1%	ドレフォン	40.6%	阿部 武士	80.0%
6	シラセ	山口 達弥	22.3%	林 正人	25.4%	エイシンヒカリ	30.4%	江川 伸夫	25.0%
7	ユールファーナ	福原 杏	6.3%	海馬沢 司	13.0%	ジャスタウェイ	29.4%	J P N技研	0.0%

## 複勝率

馬番	馬名	騎手	複勝率	調教師	複勝率	種牡馬	複勝率	馬主	複勝率
1	ニシノサキュバス	笹川 翼	43.8%	渡邊 貴光	39.5%	ネロ	60.0%	西山 茂行	50.0%
2	ゲンバチラブパート	木間塚 龍馬	15.5%	伊藤 滋規	24.0%	マジエスティックウォリアー	32.4%	高橋 敏英	0.0%
3	トノカンショウ	山中 悠希	29.2%	岩崎 真樹	27.8%	モンテロツソ	35.0%	ピーケア	33.3%
4	ディーブステイト	和田 謙治	30.6%	斉藤 敏	24.4%	ディーブプリランテ	34.1%	シグラップ・マネジメ	18.5%
5	リングングフォン	森 泰斗	52.5%	佐藤 裕太	43.1%	ドレフォン	53.1%	阿部 武士	80.0%
6	シラセ	山口 達弥	34.7%	林 正人	37.7%	エイシンヒカリ	56.5%	江川 伸夫	32.1%
7	ユールファーナ	福原 杏	8.8%	海馬沢 司	17.4%	ジャスタウェイ	36.8%	J P N技研	13.3%

2023年11月27日 8回1日 船橋 7R

馬い!八丈島レモンを食べよう C1 七 C1 八 C1 九ア (17:50発走)

騎手+種牡馬

馬番	馬名	合算
5	リングフォン	26.7%
1	ニシノサキュバス	17.3%
4	ディーブステイト	13.4%
6	シラセ	12.3%
3	トノカンショウ	11.2%
2	ゲンバチラブハート	7.8%
7	ユールファーナ	6.4%

2023年11月27日

船橋8R 犬吠埼賞

テクニカル6

ptn5

馬連決着率			3連複決着率		
上位3頭	上位6頭	上位9頭	上位3頭	上位6頭	上位9頭
40%	75%	91%	13%	55%	83%

## ◆推定オッズ&amp;推定確率

馬番	オッズ	馬名	勝率	連対率	複勝率	単回収値	複回収値
1	4.4	カーニバルマーチ	22.7%	43.9%	56.7%	87	80
2	25.6	キューランブラー	3.9%	10.9%	19.9%	78	69
3	166.7	アドヴェントイヴ	0.6%	2.9%	6.4%	24	93
4	52.6	タロマンダラ	1.9%	6.8%	14.1%	43	60
5	500.0	ケラウノスカズ	0.0%	2.1%	3.6%	0	66
6	71.4	ミュラー	1.4%	3.7%	9.1%	47	64
7	45.5	トーアルドルフ	2.2%	4.6%	8.2%	196	85
8	15.4	ケリービーラッシュ	6.5%	15.8%	28.4%	84	78
9	14.9	レッドバルデス	6.7%	16.3%	30.0%	81	73
10	1.9	タカラライナー	53.0%	72.0%	82.4%	86	92
11	10.2	ブレディバンチ	9.8%	24.1%	39.6%	67	72
12	41.7	ストレートアクター	2.4%	6.6%	13.5%	62	80

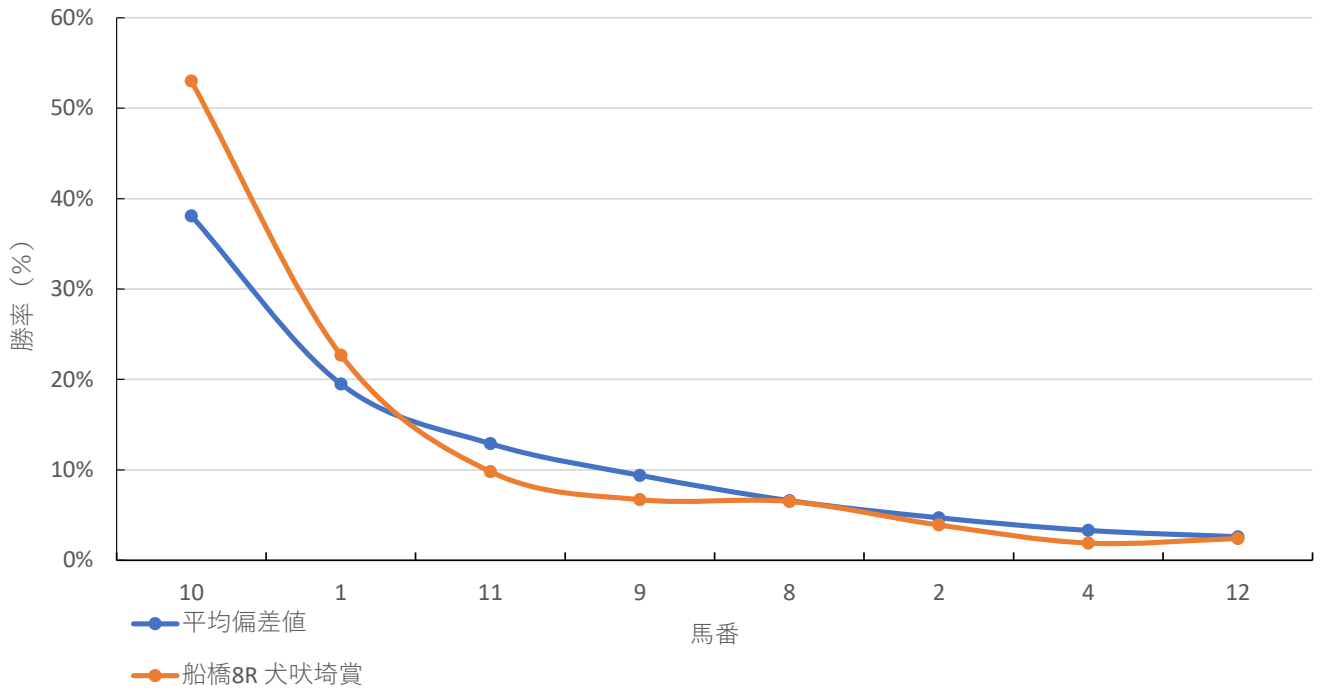
## ◆推定馬連オッズ&amp;推定決着率

## ◆推定3連複オッズ&amp;推定決着率

馬番	オッズ	推定決着率	馬番	オッズ	推定決着率
1-10	4.2	23.7%	1-10-11	8.3	12.0%
10-11	8.2	12.1%	1-9-10	11.9	8.4%
9-10	13.1	7.6%	1-8-10	15.1	6.6%
8-10	14.6	6.8%	9-10-11	20.4	4.9%
1-11	15.8	6.3%	1-2-10	21.5	4.6%
2-10	21.2	4.7%	8-10-11	27.0	3.7%
1-9	23.3	4.3%	8-9-10	35.6	2.8%
1-8	24.0	4.2%	1-9-11	37.1	2.7%
4-10	34.0	2.9%	1-4-10	38.0	2.6%
9-11	42.4	2.4%	2-10-11	38.5	2.6%

※実オッズが推定オッズより高いと期待値が100%を超えます

船橋8R 犬吠埼賞



2023年11月27日 8回1日 船橋 8R

犬吠埼賞 C 2 - (18:25発走)

ダート・左 1600m

勝率

馬番	馬名	騎手	勝率	調教師	勝率	種牡馬	勝率	馬主	勝率
1	カーニバルマーチ	山中 悠希	3.9%	佐藤 裕太	20.2%	キズナ	10.2%	西村 健	7.4%
2	キューランブラー	篠谷 葵	9.5%	林 正人	7.9%	ダンカーク	8.3%	高樽 秀夫	7.7%
3	アドヴェントイヴ	保園 翔也	4.1%	山崎 尋美	5.0%	ドゥラメンテ	0.0%	廣崎 双葉	0.0%
4	タロマンダラ	矢野 貴之	18.0%	渡邊 貴光	14.5%	イスラボニータ	6.7%	高岡 浩行	12.5%
5	ケラウノスカズ	臼井 健太郎	6.1%	函館 一昭	1.8%	ディスクリートキャット	11.1%	I T F	0.0%
6	ミュラー	沢田 龍哉	7.4%	山下 貴之	8.6%	マクフィ	6.3%	サイプレスホールディングス	10.0%
7	トーアルドルフ	小杉 亮	6.1%	新井 清重	10.9%	ディスクリートキャット	11.1%	莊林 宏毅	0.0%
8	ケリーピーラッシュ	御神本 訓史	24.6%	矢野 義幸	11.7%	キズナ	10.2%	バスター	16.7%
9	レッドバルデス	笹川 翼	13.1%	山田 信大	14.5%	イスラボニータ	6.7%	西村 健	7.4%
10	タカラライナー	森 泰斗	22.2%	斉藤 敏	3.4%	トーセンジョーダン	4.8%	村山 義男	0.0%
11	ブレディパンチ	落合 玄太	0.0%	佐藤 裕太	20.2%	クロフネ	3.2%	諸江 幸祐	0.0%
12	ストレートアクター	岡村 健司	4.8%	玉井 等	4.6%	ゴールドアクター	0.0%	廣川 直樹	0.0%

連対率

馬番	馬名	騎手	連対率	調教師	連対率	種牡馬	連対率	馬主	連対率
1	カーニバルマーチ	山中 悠希	5.9%	佐藤 裕太	31.8%	キズナ	16.3%	西村 健	22.2%
2	キューランブラー	篠谷 葵	18.9%	林 正人	17.4%	ダンカーク	16.7%	高樽 秀夫	11.5%
3	アドヴェントイヴ	保園 翔也	6.8%	山崎 尋美	8.8%	ドゥラメンテ	0.0%	廣崎 双葉	0.0%
4	タロマンダラ	矢野 貴之	30.2%	渡邊 貴光	25.5%	イスラボニータ	13.3%	高岡 浩行	37.5%
5	ケラウノスカズ	臼井 健太郎	10.2%	函館 一昭	7.3%	ディスクリートキャット	18.5%	I T F	11.1%
6	ミュラー	沢田 龍哉	14.9%	山下 貴之	20.4%	マクフィ	18.8%	サイプレスホールディングス	20.0%
7	トーアルドルフ	小杉 亮	16.3%	新井 清重	21.3%	ディスクリートキャット	18.5%	莊林 宏毅	6.7%
8	ケリーピーラッシュ	御神本 訓史	43.6%	矢野 義幸	20.5%	キズナ	16.3%	バスター	25.0%
9	レッドバルデス	笹川 翼	23.7%	山田 信大	26.7%	イスラボニータ	13.3%	西村 健	22.2%
10	タカラライナー	森 泰斗	39.1%	斉藤 敏	9.9%	トーセンジョーダン	4.8%	村山 義男	0.0%
11	ブレディパンチ	落合 玄太	8.3%	佐藤 裕太	31.8%	クロフネ	11.1%	諸江 幸祐	0.0%
12	ストレートアクター	岡村 健司	11.1%	玉井 等	9.2%	ゴールドアクター	0.0%	廣川 直樹	0.0%

複勝率

馬番	馬名	騎手	複勝率	調教師	複勝率	種牡馬	複勝率	馬主	複勝率
1	カーニバルマーチ	山中 悠希	13.7%	佐藤 裕太	43.0%	キズナ	36.7%	西村 健	44.4%
2	キューランブラー	篠谷 葵	28.4%	林 正人	27.4%	ダンカーク	22.9%	高樽 秀夫	19.2%
3	アドヴェントイヴ	保園 翔也	10.8%	山崎 尋美	17.5%	ドゥラメンテ	16.7%	廣崎 双葉	12.5%
4	タロマンダラ	矢野 貴之	41.4%	渡邊 貴光	35.0%	イスラボニータ	13.3%	高岡 浩行	43.8%
5	ケラウノスカズ	臼井 健太郎	17.3%	函館 一昭	14.5%	ディスクリートキャット	18.5%	I T F	11.1%
6	ミュラー	沢田 龍哉	24.5%	山下 貴之	32.3%	マクフィ	18.8%	サイプレスホールディングス	30.0%
7	トーアルドルフ	小杉 亮	23.8%	新井 清重	33.8%	ディスクリートキャット	18.5%	莊林 宏毅	13.3%
8	ケリーピーラッシュ	御神本 訓史	52.1%	矢野 義幸	31.9%	キズナ	36.7%	バスター	41.7%
9	レッドバルデス	笹川 翼	36.8%	山田 信大	41.5%	イスラボニータ	13.3%	西村 健	44.4%
10	タカラライナー	森 泰斗	54.7%	斉藤 敏	18.2%	トーセンジョーダン	19.0%	村山 義男	8.3%
11	ブレディパンチ	落合 玄太	8.3%	佐藤 裕太	43.0%	クロフネ	18.3%	諸江 幸祐	0.0%
12	ストレートアクター	岡村 健司	19.6%	玉井 等	12.3%	ゴールドアクター	20.0%	廣川 直樹	12.5%

2023年11月27日 8回1日 船橋 8R

犬吠埼賞 C2 - (18:25発走)

騎手+種牡馬

馬番	馬名	合算
8	ケリービーラッシュ	17.4%
10	タカラライナー	13.5%
4	タロマンダラ	12.3%
9	レッドバルデス	9.9%
2	キューランブラー	8.9%
5	ケラウノスカズ	8.6%
7	トールドルフ	8.6%
1	カーニバルマーチ	7.1%
6	ミユラー	6.8%
12	ストレートアクター	2.4%
3	アドヴェントイヴ	2.0%
11	ブレディパンチ	1.6%



2023年11月27日

船橋9R ジュウイチスプリント

テクニカル6

ptn5

馬連決着率			3連複決着率		
上位3頭	上位6頭	上位9頭	上位3頭	上位6頭	上位9頭
40%	75%	91%	13%	55%	83%

## ◆推定オッズ&amp;推定確率

馬番	オッズ	馬名	勝率	連対率	複勝率	単回収値	複回収値
1	71.4	ビッグバンド	1.4%	3.7%	9.1%	47	64
2	10.2	トラーパーニ	9.8%	24.1%	39.6%	67	72
3	15.4	ボナセーラ	6.5%	15.8%	28.4%	84	78
4	25.6	ラブリービュー	3.9%	10.9%	19.9%	78	69
5	125.0	ハクサンチコチャン	0.8%	2.0%	4.9%	50	65
6	25.6	デザートウインド	3.9%	9.8%	16.9%	74	67
7	4.2	クロノフルール	23.8%	45.8%	59.9%	79	83
8	45.5	マイブー	2.2%	4.6%	8.2%	196	85
9	14.9	スパークジョイ	6.7%	16.3%	30.0%	81	73
10	41.7	ヴィスコンティ	2.4%	6.6%	13.5%	62	80
11	2.8	ワンダーランド	35.8%	59.2%	72.8%	77	87

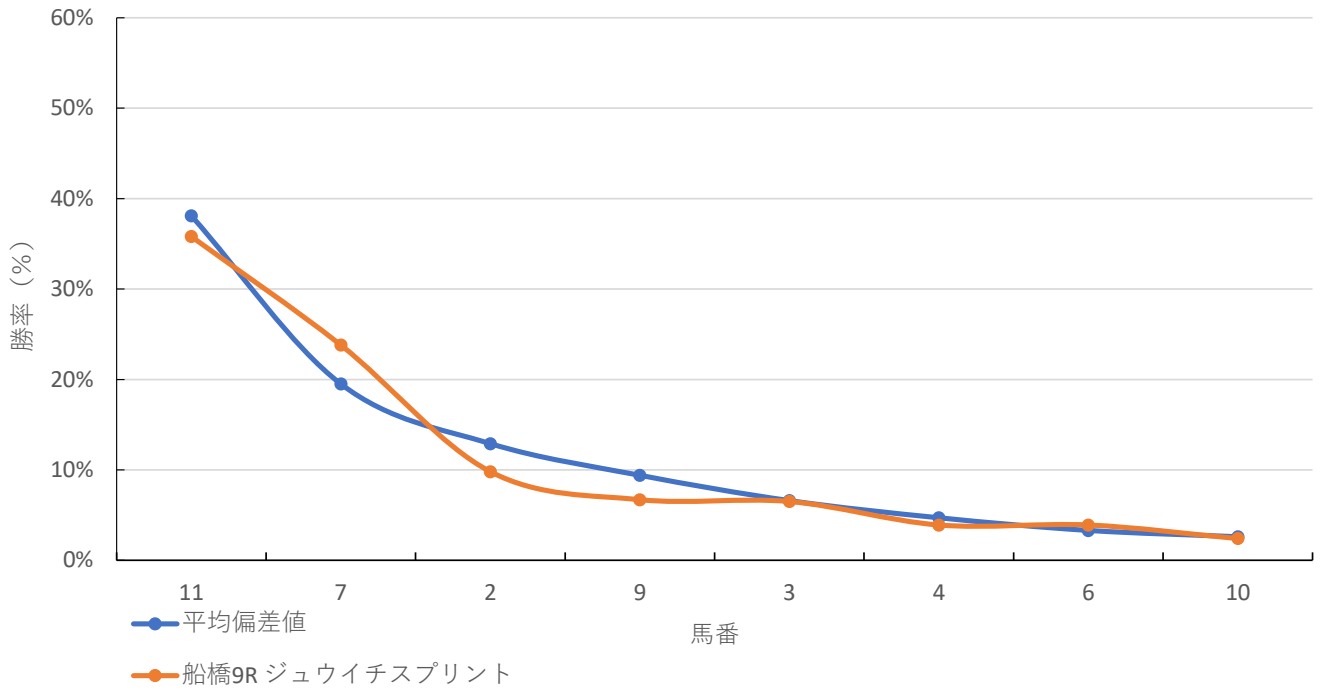
## ◆推定馬連オッズ&amp;推定決着率

## ◆推定3連複オッズ&amp;推定決着率

馬番	オッズ	推定決着率	馬番	オッズ	推定決着率
7-11	4.9	20.3%	2-7-11	8.9	11.2%
2-11	10.0	10.0%	7-9-11	12.7	7.8%
2-7	15.1	6.6%	3-7-11	16.1	6.2%
9-11	15.9	6.3%	4-7-11	23.0	4.3%
3-11	17.8	5.6%	2-9-11	23.1	4.3%
7-9	22.3	4.5%	2-3-11	30.5	3.3%
3-7	23.0	4.3%	6-7-11	33.9	2.9%
4-11	25.8	3.9%	2-7-9	35.1	2.8%
6-11	28.7	3.5%	3-9-11	40.3	2.5%
2-9	42.4	2.4%	2-4-11	43.6	2.3%

※実オッズが推定オッズより高いと期待値が100%を超えます

# 船橋9R ジュウイチスプリント



## 2023年11月27日 8回1日 船橋 9R

ジュウイチスプリント B3 イ

選抜馬 (19:00発走)

ダート・左 1200m

## 勝率

馬番	馬名	騎手	勝率	調教師	勝率	種牡馬	勝率	馬主	勝率
1	ビッグバンド	和田 謙治	7.5%	新井 清重	15.5%	スターリングローズ	13.0%	レックス	16.5%
2	トラーパーニ	庄司 大輔	9.7%	山下 貴之	13.5%	ドレフォン	26.7%	門澤 慎	20.0%
3	ボナセーラ	本田 正重	16.1%	渡邊 貴光	10.6%	ディーブプリランテ	17.0%	森田 一俊	9.6%
4	ラブリービュー	落合 玄太	17.2%	佐藤 裕太	17.4%	ラブリーデイ	0.0%	吉田 照哉	10.0%
5	ハクサンチコチャン	沢田 龍哉	8.7%	森 始	1.0%	シルポート	5.4%	河崎 五市	4.7%
6	デザートウインド	秋元 耕成	1.8%	藤原 智行	9.5%	ラニ	13.7%	加藤 鈴幸	8.3%
7	クロノフルール	岡村 健司	8.4%	張田 京	18.7%	クロフネ	12.6%	島田 久	18.2%
8	マイブー	所 蚩	4.5%	張田 京	18.7%	エスポワールシチー	8.1%	佐藤 良二	21.1%
9	スパークジョイ	山口 達弥	10.0%	林 正人	14.0%	クロフネ	12.6%	ウエスト、フォレスト、ステ	23.1%
10	ヴィスコンティ	篠谷 葵	8.9%	山中 尊徳	9.6%	ハーツクライ	10.5%	加藤 誠	5.4%
11	ワンダーランド	笹川 翼	16.2%	林 正人	14.0%	ヘニーヒューズ	22.2%	石川 達絵	34.6%

## 連対率

馬番	馬名	騎手	連対率	調教師	連対率	種牡馬	連対率	馬主	連対率
1	ビッグバンド	和田 謙治	19.5%	新井 清重	27.3%	スターリングローズ	20.6%	レックス	29.0%
2	トラーパーニ	庄司 大輔	18.4%	山下 貴之	23.1%	ドレフォン	40.0%	門澤 慎	20.0%
3	ボナセーラ	本田 正重	28.9%	渡邊 貴光	18.4%	ディーブプリランテ	28.8%	森田 一俊	16.4%
4	ラブリービュー	落合 玄太	17.2%	佐藤 裕太	30.0%	ラブリーデイ	12.7%	吉田 照哉	23.4%
5	ハクサンチコチャン	沢田 龍哉	20.9%	森 始	4.7%	シルポート	17.8%	河崎 五市	14.0%
6	デザートウインド	秋元 耕成	3.0%	藤原 智行	9.5%	ラニ	24.7%	加藤 鈴幸	8.3%
7	クロノフルール	岡村 健司	17.3%	張田 京	32.6%	クロフネ	22.2%	島田 久	38.2%
8	マイブー	所 蚩	4.5%	張田 京	32.6%	エスポワールシチー	19.5%	佐藤 良二	42.1%
9	スパークジョイ	山口 達弥	19.5%	林 正人	26.7%	クロフネ	22.2%	ウエスト、フォレスト、ステ	23.1%
10	ヴィスコンティ	篠谷 葵	17.8%	山中 尊徳	18.6%	ハーツクライ	22.1%	加藤 誠	18.9%
11	ワンダーランド	笹川 翼	30.5%	林 正人	26.7%	ヘニーヒューズ	38.2%	石川 達絵	42.3%

## 複勝率

馬番	馬名	騎手	複勝率	調教師	複勝率	種牡馬	複勝率	馬主	複勝率
1	ビッグバンド	和田 謙治	29.9%	新井 清重	37.4%	スターリングローズ	31.6%	レックス	41.2%
2	トラーパーニ	庄司 大輔	27.7%	山下 貴之	36.5%	ドレフォン	53.3%	門澤 慎	20.0%
3	ボナセーラ	本田 正重	40.7%	渡邊 貴光	31.7%	ディーブプリランテ	39.2%	森田 一俊	28.8%
4	ラブリービュー	落合 玄太	27.6%	佐藤 裕太	40.2%	ラブリーデイ	20.0%	吉田 照哉	36.9%
5	ハクサンチコチャン	沢田 龍哉	31.3%	森 始	13.1%	シルポート	24.8%	河崎 五市	25.1%
6	デザートウインド	秋元 耕成	7.2%	藤原 智行	19.0%	ラニ	32.9%	加藤 鈴幸	16.7%
7	クロノフルール	岡村 健司	29.0%	張田 京	44.1%	クロフネ	31.9%	島田 久	43.6%
8	マイブー	所 蚩	20.5%	張田 京	44.1%	エスポワールシチー	26.0%	佐藤 良二	52.6%
9	スパークジョイ	山口 達弥	27.2%	林 正人	37.4%	クロフネ	31.9%	ウエスト、フォレスト、ステ	30.8%
10	ヴィスコンティ	篠谷 葵	26.6%	山中 尊徳	27.9%	ハーツクライ	33.7%	加藤 誠	29.7%
11	ワンダーランド	笹川 翼	44.3%	林 正人	37.4%	ヘニーヒューズ	49.9%	石川 達絵	53.8%

2023年11月27日 8回1日 船橋 9R

ジュウイチスプリント B3 イ

選抜馬 (19:00発走)

騎手+種牡馬

馬番	馬名	合算
11	ワンダーランド	19.2%
2	トラパーニ	18.2%
3	ボナセーラ	16.6%
9	スパークジョイ	11.3%
7	クロノフルール	10.5%
1	ビッグバンド	10.3%
10	ヴィスコンティ	9.7%
4	ラプリービュー	8.6%
6	デザートウインド	7.7%
5	ハクサンチコチャン	7.1%
8	マイブー	6.3%

2023年11月27日

船橋10R 出雲流スプリント

テクニカル6

ptn4

馬連決着率			3連複決着率		
上位3頭	上位6頭	上位9頭	上位3頭	上位6頭	上位9頭
32%	69%	88%	8%	48%	78%

## ◆推定オッズ&amp;推定確率

馬番	オッズ	馬名	勝率	連対率	複勝率	単回収値	複回収値
1	14.9	ジャックフォンテン	6.7%	16.3%	30.0%	81	73
2	125.0	マインドユアミモザ	0.8%	2.3%	5.4%	46	55
3	71.4	スカイハリケーン	1.4%	3.7%	9.1%	47	64
4	17.5	レムリアンシード	5.7%	18.1%	34.2%	46	68
5	25.6	ハクサンセーラー	3.9%	10.9%	19.9%	78	69
6	1.9	テナシヤスバイオ	53.0%	72.0%	82.4%	86	92
7	41.7	フィティアンガ	2.4%	6.6%	13.5%	62	80
8	4.4	ミスグローリア	22.7%	43.9%	56.7%	87	80
9	25.6	シャドウファックス	3.9%	9.8%	16.9%	74	67
10	15.4	マヒオレ	6.5%	15.8%	28.4%	84	78

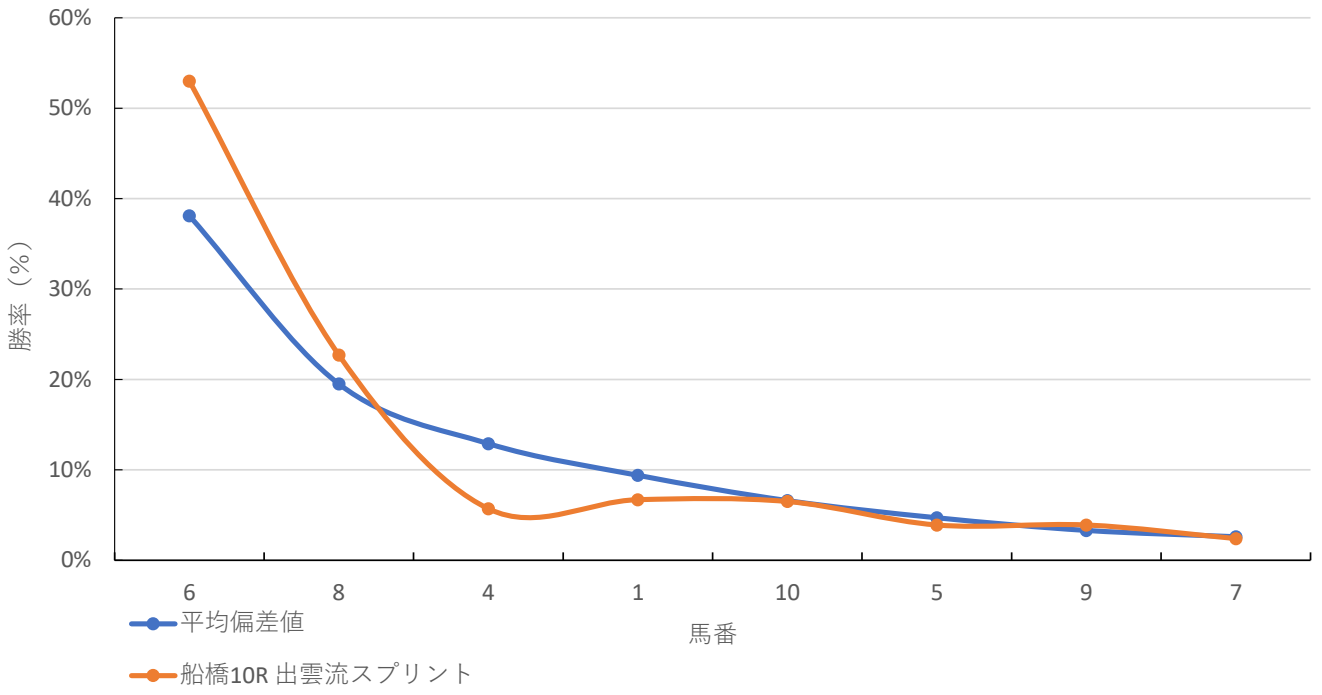
## ◆推定馬連オッズ&amp;推定決着率

## ◆推定3連複オッズ&amp;推定決着率

馬番	オッズ	推定決着率	馬番	オッズ	推定決着率
6-8	4.2	23.7%	4-6-8	9.6	10.4%
4-6	11.0	9.1%	1-6-8	11.9	8.4%
1-6	13.1	7.6%	6-8-10	15.1	6.6%
6-10	14.6	6.8%	5-6-8	21.5	4.6%
4-8	21.0	4.8%	1-4-6	23.7	4.2%
5-6	21.2	4.7%	4-6-10	31.2	3.2%
1-8	23.3	4.3%	6-8-9	31.7	3.2%
6-9	23.6	4.2%	1-6-10	35.6	2.8%
8-10	24.0	4.2%	1-4-8	43.0	2.3%
1-4	56.5	1.8%	4-5-6	44.6	2.2%

※実オッズが推定オッズより高いと期待値が100%を超えます

船橋10R 出雲流スプリント



## 2023年11月27日 8回1日 船橋 10R

出雲流スプリント B3 ア

選抜馬 (19:35発走)

ダート・左 1200m

## 勝率

馬番	馬名	騎手	勝率	調教師	勝率	種牡馬	勝率	馬主	勝率
1	ジャックフォンテン	沢田 龍哉	8.7%	玉井 昇	7.1%	ノボジャック	31.6%	吉橋 興生	2.9%
2	マインドユアミモザ	古岡 勇樹	0.0%	河津 裕昭	0.0%	マインドユアビスケッツ	9.1%	鈴木 教弘	0.0%
3	スカイハリケーン	御神本 訓史	28.4%	米谷 康秀	12.0%	シニスターミニスター	14.3%	辻牧場	36.6%
4	レムリアンシード	山中 悠希	6.5%	佐々木 清明	3.1%	スウェプトオーヴァーボード	6.6%	ランドエコノミ	3.9%
5	ハクサンセーラー	木間塚 龍馬	3.6%	森 始	1.0%	ハクサンムーン	8.6%	河崎 五市	4.7%
6	テナシャスバイオ	岡村 健司	8.4%	岡林 光浩	11.9%	フリオーソ	9.5%	バイオ	11.9%
7	フィティアンガ	桑村 真明	6.7%	山中 尊徳	9.6%	ラニ	13.7%	伊達 泰明	10.3%
8	ミスグロリア	山口 達弥	10.0%	林 正人	14.0%	パイロ	12.1%	新生ファーム	18.2%
9	シャドウファックス	落合 玄太	17.2%	佐藤 裕太	17.4%	スウェプトオーヴァーボード	6.6%	飯塚 知一	23.1%
10	マヒオレ	本田 正重	16.1%	渡邊 貴光	10.6%	エピファネイア	9.5%	夏間 洋平	13.3%

## 連対率

馬番	馬名	騎手	連対率	調教師	連対率	種牡馬	連対率	馬主	連対率
1	ジャックフォンテン	沢田 龍哉	20.9%	玉井 昇	18.5%	ノボジャック	56.8%	吉橋 興生	10.0%
2	マインドユアミモザ	古岡 勇樹	5.9%	河津 裕昭	4.2%	マインドユアビスケッツ	18.2%	鈴木 教弘	0.0%
3	スカイハリケーン	御神本 訓史	45.1%	米谷 康秀	30.7%	シニスターミニスター	23.2%	辻牧場	53.5%
4	レムリアンシード	山中 悠希	13.8%	佐々木 清明	10.4%	スウェプトオーヴァーボード	15.3%	ランドエコノミ	17.6%
5	ハクサンセーラー	木間塚 龍馬	8.9%	森 始	4.7%	ハクサンムーン	17.1%	河崎 五市	14.0%
6	テナシャスバイオ	岡村 健司	17.3%	岡林 光浩	23.3%	フリオーソ	22.7%	バイオ	21.9%
7	フィティアンガ	桑村 真明	13.3%	山中 尊徳	18.6%	ラニ	24.7%	伊達 泰明	27.9%
8	ミスグロリア	山口 達弥	19.5%	林 正人	26.7%	パイロ	20.6%	新生ファーム	31.8%
9	シャドウファックス	落合 玄太	17.2%	佐藤 裕太	30.0%	スウェプトオーヴァーボード	15.3%	飯塚 知一	30.8%
10	マヒオレ	本田 正重	28.9%	渡邊 貴光	18.4%	エピファネイア	14.3%	夏間 洋平	13.3%

## 複勝率

馬番	馬名	騎手	複勝率	調教師	複勝率	種牡馬	複勝率	馬主	複勝率
1	ジャックフォンテン	沢田 龍哉	31.3%	玉井 昇	30.6%	ノボジャック	67.4%	吉橋 興生	22.1%
2	マインドユアミモザ	古岡 勇樹	8.8%	河津 裕昭	12.5%	マインドユアビスケッツ	18.2%	鈴木 教弘	16.7%
3	スカイハリケーン	御神本 訓史	56.1%	米谷 康秀	44.7%	シニスターミニスター	34.4%	辻牧場	56.3%
4	レムリアンシード	山中 悠希	20.0%	佐々木 清明	16.2%	スウェプトオーヴァーボード	26.6%	ランドエコノミ	27.5%
5	ハクサンセーラー	木間塚 龍馬	18.8%	森 始	13.1%	ハクサンムーン	34.3%	河崎 五市	25.1%
6	テナシャスバイオ	岡村 健司	29.0%	岡林 光浩	34.2%	フリオーソ	33.1%	バイオ	29.1%
7	フィティアンガ	桑村 真明	26.7%	山中 尊徳	27.9%	ラニ	32.9%	伊達 泰明	39.7%
8	ミスグロリア	山口 達弥	27.2%	林 正人	37.4%	パイロ	28.0%	新生ファーム	43.2%
9	シャドウファックス	落合 玄太	27.6%	佐藤 裕太	40.2%	スウェプトオーヴァーボード	26.6%	飯塚 知一	38.5%
10	マヒオレ	本田 正重	40.7%	渡邊 貴光	31.7%	エピファネイア	23.8%	夏間 洋平	33.3%

2023年11月27日 8回1日 船橋 10R

出雲流スプリント B3 ア

選抜馬 (19:35発走)

騎手+種牡馬

馬番	馬名	合算
3	スカイハリケーン	21.3%
1	ジャックフォンテン	20.2%
10	マヒオレ	12.8%
9	シャドウファックス	11.9%
8	ミスグローリア	11.0%
7	フィティアンガ	10.2%
6	テナシャスバイオ	8.9%
4	レムリアンシード	6.5%
5	ハクサンセーラー	6.1%
2	マインドユアミモザ	4.5%



2023年11月27日

船橋11R 柁特別

テクニカル6

ptn4

馬連決着率			3連複決着率		
上位3頭	上位6頭	上位9頭	上位3頭	上位6頭	上位9頭
32%	69%	88%	8%	48%	78%

## ◆推定オッズ&amp;推定確率

馬番	オッズ	馬名	勝率	連対率	複勝率	単回収値	複回収値
1	25.6	エスシーヴィオラ	3.9%	9.8%	16.9%	74	67
2	125.0	アーリーレッグ	0.8%	2.0%	4.9%	50	65
3	15.4	スパイスアップ	6.5%	15.8%	28.4%	84	78
4	71.4	ゾディアックレーヴ	1.4%	3.7%	9.1%	47	64
5	11.6	シャドウモノリス	8.6%	22.5%	37.4%	89	82
6	41.7	ミンナノユメミノル	2.4%	6.6%	13.5%	62	80
7	25.6	ホワイトヘッド	3.9%	10.9%	19.9%	78	69
8	2.0	ハイエストエンド	50.6%	69.9%	79.3%	94	90
9	17.5	ファイナルマズル	5.7%	18.1%	34.2%	46	68
10	45.5	ヨウコウ	2.2%	4.6%	8.2%	196	85
11	500.0	グッドヘルスバイオ	0.0%	2.1%	3.6%	0	66
12	4.4	ゴールデンサイクル	22.7%	43.9%	56.7%	87	80

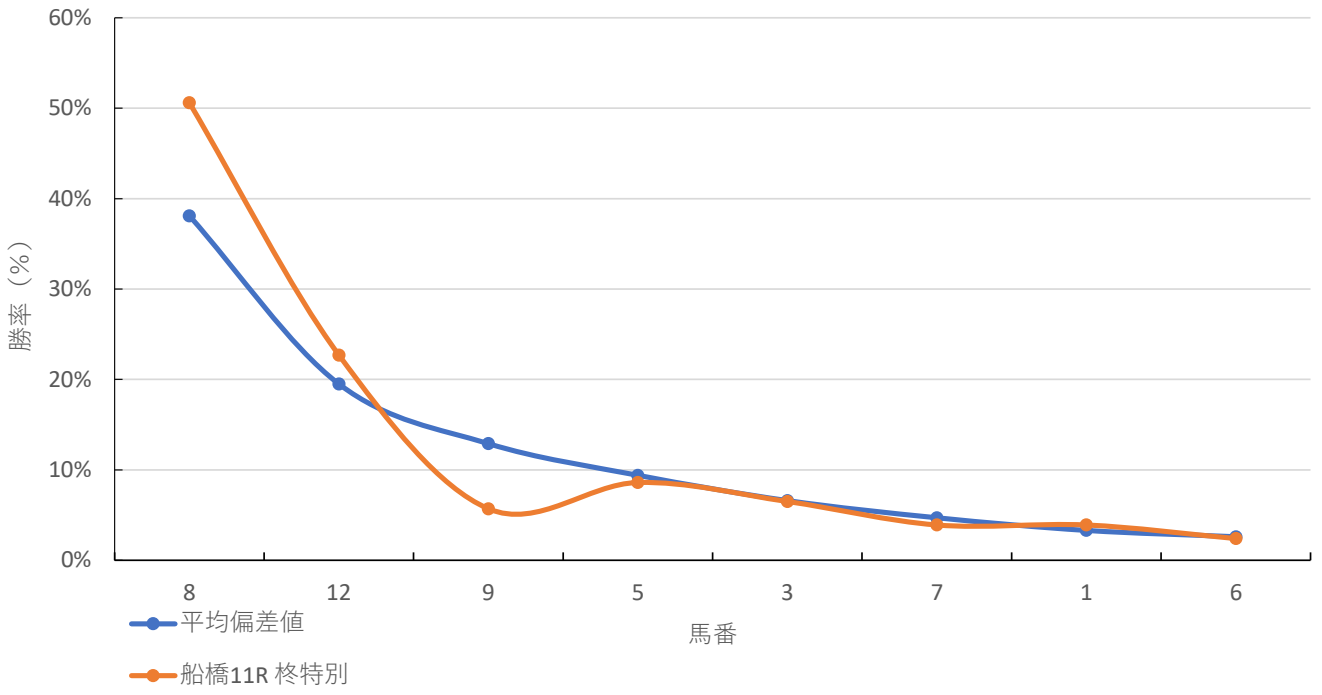
## ◆推定馬連オッズ&amp;推定決着率

## ◆推定3連複オッズ&amp;推定決着率

馬番	オッズ	推定決着率	馬番	オッズ	推定決着率
8-12	4.3	23.0%	5-8-12	9.9	10.1%
5-8	9.8	10.2%	8-9-12	10.0	10.0%
8-9	11.3	8.9%	3-8-12	15.7	6.4%
3-8	15.1	6.6%	5-8-9	19.7	5.1%
5-12	16.9	5.9%	7-8-12	22.4	4.5%
9-12	21.0	4.8%	3-5-8	29.7	3.4%
7-8	21.9	4.6%	3-8-9	32.5	3.1%
3-12	24.0	4.2%	1-8-12	32.9	3.0%
1-8	24.3	4.1%	5-9-12	34.5	2.9%
5-9	40.9	2.4%	7-8-9	46.3	2.2%

※実オッズが推定オッズより高いと期待値が100%を超えます

船橋11R 柁特別



## 2023年11月27日 8回1日 船橋 11R

枠特別 B1 ニ B2 - (20:10発走)

ダート・左 1600m

## 勝率

馬番	馬名	騎手	勝率	調教師	勝率	種牡馬	勝率	馬主	勝率
1	エスシーヴィオラ	森 泰斗	22.2%	渡邊 貴光	14.5%	カジノドライブ	9.6%	工藤 圭司	22.2%
2	アーリーレッグ	町田 直希	6.7%	内田 勝義	13.9%	マジスティックウォリアー	10.2%	岡本 真二	40.0%
3	スパイスアップ	藤本 現暉	4.5%	佐々木 功	7.7%	フリオーン	7.1%	酒井 孝敏	6.0%
4	ソディアックレーヴ	御神本 訓史	24.6%	矢野 義幸	11.7%	シニスターミニスター	9.6%	エッジ	9.5%
5	シャドウモノリス	笹川 翼	13.1%	佐藤 裕太	20.2%	ロードカナロア	29.4%	飯塚 知一	43.8%
6	ミンナノユメミノル	和田 譲治	5.0%	坂本 昇	9.3%	ノボジャック	6.5%	渡邊 孝祐	0.0%
7	ホワイヘッド	本橋 孝太	6.7%	川島 正一	16.9%	ダンカーク	8.3%	吉田 勝己	18.5%
8	ハイエストエンド	張田 昂	11.4%	張田 京	13.3%	エスケンデレヤ	11.4%	島田 久	10.0%
9	ファイナルマズル	今野 忠成	4.6%	川島 正一	16.9%	ホワイマズル	8.0%	ノルマンディーサラブレッド	22.4%
10	ヨウコウ	篠谷 葵	9.5%	林 正人	7.9%	エイシニアポロン	12.0%	江川 伸夫	9.9%
11	グッドヘルスバイオ	本田 正重	11.6%	新井 清重	10.9%	パイロ	10.4%	バイオ	4.6%
12	ゴールデンサイクル	矢野 貴之	18.0%	渡邊 貴光	14.5%	ネオユニヴァース	10.3%	高岡 浩行	12.5%

## 連対率

馬番	馬名	騎手	連対率	調教師	連対率	種牡馬	連対率	馬主	連対率
1	エスシーヴィオラ	森 泰斗	39.1%	渡邊 貴光	25.5%	カジノドライブ	19.8%	工藤 圭司	27.8%
2	アーリーレッグ	町田 直希	15.5%	内田 勝義	16.7%	マジスティックウォリアー	16.3%	岡本 真二	40.0%
3	スパイスアップ	藤本 現暉	4.5%	佐々木 功	16.9%	フリオーン	17.5%	酒井 孝敏	16.0%
4	ソディアックレーヴ	御神本 訓史	43.6%	矢野 義幸	20.5%	シニスターミニスター	22.1%	エッジ	17.9%
5	シャドウモノリス	笹川 翼	23.7%	佐藤 裕太	31.8%	ロードカナロア	41.2%	飯塚 知一	62.5%
6	ミンナノユメミノル	和田 譲治	14.5%	坂本 昇	18.5%	ノボジャック	22.6%	渡邊 孝祐	25.0%
7	ホワイヘッド	本橋 孝太	16.8%	川島 正一	30.3%	ダンカーク	16.7%	吉田 勝己	32.1%
8	ハイエストエンド	張田 昂	20.6%	張田 京	24.9%	エスケンデレヤ	20.0%	島田 久	30.0%
9	ファイナルマズル	今野 忠成	12.6%	川島 正一	30.3%	ホワイマズル	16.0%	ノルマンディーサラブレッド	30.6%
10	ヨウコウ	篠谷 葵	18.9%	林 正人	17.4%	エイシニアポロン	28.0%	江川 伸夫	24.7%
11	グッドヘルスバイオ	本田 正重	23.2%	新井 清重	21.3%	パイロ	19.9%	バイオ	7.7%
12	ゴールデンサイクル	矢野 貴之	30.2%	渡邊 貴光	25.5%	ネオユニヴァース	20.7%	高岡 浩行	37.5%

## 複勝率

馬番	馬名	騎手	複勝率	調教師	複勝率	種牡馬	複勝率	馬主	複勝率
1	エスシーヴィオラ	森 泰斗	54.7%	渡邊 貴光	35.0%	カジノドライブ	26.0%	工藤 圭司	33.3%
2	アーリーレッグ	町田 直希	22.7%	内田 勝義	27.8%	マジスティックウォリアー	28.6%	岡本 真二	40.0%
3	スパイスアップ	藤本 現暉	13.4%	佐々木 功	23.9%	フリオーン	27.3%	酒井 孝敏	25.0%
4	ソディアックレーヴ	御神本 訓史	52.1%	矢野 義幸	31.9%	シニスターミニスター	33.7%	エッジ	23.8%
5	シャドウモノリス	笹川 翼	36.8%	佐藤 裕太	43.0%	ロードカナロア	50.0%	飯塚 知一	62.5%
6	ミンナノユメミノル	和田 譲治	23.1%	坂本 昇	30.2%	ノボジャック	35.5%	渡邊 孝祐	25.0%
7	ホワイヘッド	本橋 孝太	24.1%	川島 正一	41.3%	ダンカーク	22.9%	吉田 勝己	42.0%
8	ハイエストエンド	張田 昂	30.8%	張田 京	35.6%	エスケンデレヤ	28.6%	島田 久	30.0%
9	ファイナルマズル	今野 忠成	23.2%	川島 正一	41.3%	ホワイマズル	24.0%	ノルマンディーサラブレッド	42.9%
10	ヨウコウ	篠谷 葵	28.4%	林 正人	27.4%	エイシニアポロン	40.0%	江川 伸夫	37.0%
11	グッドヘルスバイオ	本田 正重	33.0%	新井 清重	33.8%	パイロ	28.0%	バイオ	26.2%
12	ゴールデンサイクル	矢野 貴之	41.4%	渡邊 貴光	35.0%	ネオユニヴァース	31.9%	高岡 浩行	43.8%

2023年11月27日 8回1日 船橋 11R

枠特別 B 1 ニ B 2 - (20:10発走)

騎手+種牡馬

馬番	馬名	合算
5	シャドウモノリス	21.3%
4	ソディアックレーヴ	17.1%
1	エスシーヴィオラ	15.9%
12	ゴールデンサイクル	14.1%
8	ハイエストエンド	11.4%
11	グッドヘルスバイオ	11.0%
10	ヨウコウ	10.7%
2	アーリーレッグ	8.5%
7	ホワイトヘッド	7.5%
9	ファイナルマズル	6.3%
3	スパイスアップ	5.8%
6	ミンナノユメミノル	5.7%

2023年11月27日

2023 Jockeys Fest

テクニカル6

ptn4

馬連決着率			3連複決着率		
上位3頭	上位6頭	上位9頭	上位3頭	上位6頭	上位9頭
32%	69%	88%	8%	48%	78%

## ◆推定オッズ&amp;推定確率

馬番	オッズ	馬名	勝率	連対率	複勝率	単回収値	複回収値
1	15.4	マオノオラクル	6.5%	15.8%	28.4%	84	78
2	15.4	シルバーサドル	6.5%	16.1%	24.8%	82	70
3	125.0	ストームシャドウ	0.8%	2.0%	4.9%	50	65
4	17.5	レッドディライト	5.7%	18.1%	34.2%	46	68
5	500.0	グレイシャーベイ	0.0%	2.1%	3.6%	0	66
6	3.3	オルオル	29.9%	51.0%	63.8%	78	81
7	14.9	ウインユアソング	6.7%	16.3%	30.0%	81	73
8	71.4	シャンデル	1.4%	3.7%	9.1%	47	64
9	18.2	ハタノラトウール	5.5%	12.2%	21.3%	84	71
10	125.0	カッター	0.8%	2.3%	5.4%	46	55
11	18.5	マオノジェット	5.4%	9.7%	18.8%	146	99
12	3.8	ノブフェーヴル	26.1%	47.8%	64.6%	74	78

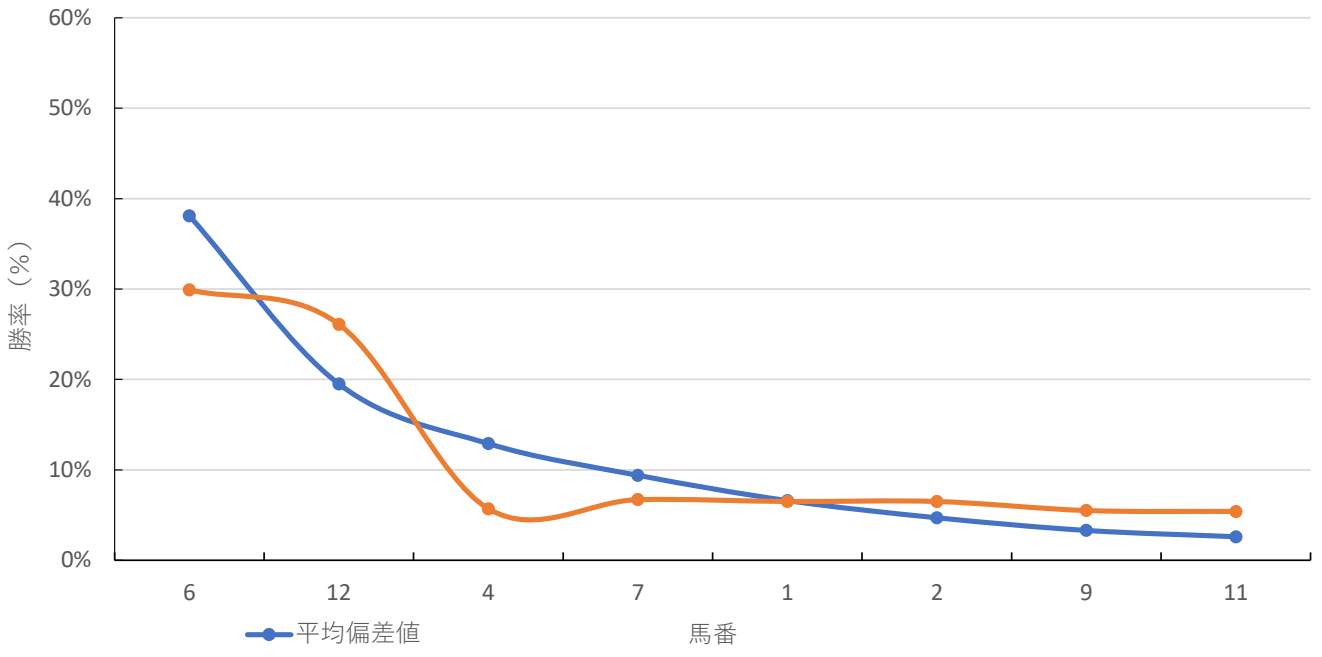
## ◆推定馬連オッズ&amp;推定決着率

## ◆推定3連複オッズ&amp;推定決着率

馬番	オッズ	推定決着率	馬番	オッズ	推定決着率
6-12	5.5	18.3%	4-6-12	10.9	9.2%
4-6	15.5	6.5%	6-7-12	13.5	7.4%
6-7	18.5	5.4%	1-6-12	17.1	5.9%
4-12	19.3	5.2%	2-6-12	19.6	5.1%
2-6	20.3	4.9%	6-9-12	28.5	3.5%
1-6	20.7	4.8%	4-6-7	30.6	3.3%
7-12	21.4	4.7%	4-7-12	37.7	2.7%
1-12	22.1	4.5%	1-4-6	40.3	2.5%
6-9	26.8	3.7%	1-6-7	46.0	2.2%
4-7	56.5	1.8%	2-4-6	46.2	2.2%

※実オッズが推定オッズより高いと期待値が100%を超えます

# 船橋12R 2023 Jockeys Festival



## 2023年11月27日 8回1日 船橋 12R

2023 Jockeys Festival C2

選抜馬 (20:50発走)

ダート・左 2200m

## 勝率

馬番	馬名	騎手	勝率	調教師	勝率	種牡馬	勝率	馬主	勝率
1	マオノオラクル	張田 昂	4.9%	渋谷 信博	2.6%	コバノリッキー	0.0%	湯浅 健司	0.0%
2	シルバーサドル	沢田 龍哉	5.1%	甲田 悟史	0.0%	シルバーステート	0.0%	スピードファーム	0.0%
3	ストームシャドウ	實川 純一	0.0%	佐々木 清明	19.2%	ハービンジャー	0.0%	大久保 秀一	0.0%
4	レッドディライト	小杉 亮	12.9%	佐藤 裕太	8.3%	エピファネイア	0.0%	東京ホースレーシング	22.2%
5	グレイシャーベイ	西村 栄喜	0.0%	宮下 靖旨	17.1%	New Bay	0.0%	薄井 隆博	20.0%
6	オルオル	岡村 健司	12.2%	新井 清重	0.0%	バーディバーディ	0.0%	福原 聡	0.0%
7	ウインユアソング	高橋 利幸	0.0%	佐々木 功	0.0%	ロージズインメイ	4.5%	酒井 孝敏	0.0%
8	シャンデル	森 泰斗	20.0%	藤原 智行	0.0%	マジスティックウォリアー	0.0%	村山 光弘	0.0%
9	ハタノラトウール	仲野 光馬	0.0%	山中 尊徳	16.7%	リオンディーズ	0.0%	川上 和彦	0.0%
10	カッター	野沢 憲彦	9.1%	石井 勝男	9.2%	グランプリボス	0.0%	竹内 利子	0.0%
11	マオノジェット	所 蚩	40.0%	渋谷 信博	2.6%	ペーカバド	0.0%	湯浅 健司	0.0%
12	ノブフェーヴル	篠谷 葵	4.8%	山下 貴之	28.6%	オルフェーヴル	4.0%	前田 巨輝	0.0%

## 連対率

馬番	馬名	騎手	連対率	調教師	連対率	種牡馬	連対率	馬主	連対率
1	マオノオラクル	張田 昂	19.5%	渋谷 信博	10.3%	コバノリッキー	0.0%	湯浅 健司	0.0%
2	シルバーサドル	沢田 龍哉	12.8%	甲田 悟史	16.7%	シルバーステート	0.0%	スピードファーム	0.0%
3	ストームシャドウ	實川 純一	0.0%	佐々木 清明	23.1%	ハービンジャー	6.7%	大久保 秀一	0.0%
4	レッドディライト	小杉 亮	22.6%	佐藤 裕太	33.3%	エピファネイア	0.0%	東京ホースレーシング	33.3%
5	グレイシャーベイ	西村 栄喜	10.0%	宮下 靖旨	25.7%	New Bay	0.0%	薄井 隆博	30.0%
6	オルオル	岡村 健司	24.5%	新井 清重	13.8%	バーディバーディ	50.0%	福原 聡	50.0%
7	ウインユアソング	高橋 利幸	9.1%	佐々木 功	10.0%	ロージズインメイ	9.1%	酒井 孝敏	11.1%
8	シャンデル	森 泰斗	35.4%	藤原 智行	0.0%	マジスティックウォリアー	0.0%	村山 光弘	0.0%
9	ハタノラトウール	仲野 光馬	7.7%	山中 尊徳	35.2%	リオンディーズ	16.7%	川上 和彦	33.3%
10	カッター	野沢 憲彦	18.2%	石井 勝男	14.5%	グランプリボス	4.8%	竹内 利子	6.3%
11	マオノジェット	所 蚩	40.0%	渋谷 信博	10.3%	ペーカバド	14.3%	湯浅 健司	0.0%
12	ノブフェーヴル	篠谷 葵	9.5%	山下 貴之	28.6%	オルフェーヴル	16.0%	前田 巨輝	0.0%

## 複勝率

馬番	馬名	騎手	複勝率	調教師	複勝率	種牡馬	複勝率	馬主	複勝率
1	マオノオラクル	張田 昂	26.8%	渋谷 信博	17.9%	コバノリッキー	0.0%	湯浅 健司	0.0%
2	シルバーサドル	沢田 龍哉	17.9%	甲田 悟史	16.7%	シルバーステート	0.0%	スピードファーム	0.0%
3	ストームシャドウ	實川 純一	4.5%	佐々木 清明	26.9%	ハービンジャー	6.7%	大久保 秀一	0.0%
4	レッドディライト	小杉 亮	22.6%	佐藤 裕太	54.2%	エピファネイア	0.0%	東京ホースレーシング	55.6%
5	グレイシャーベイ	西村 栄喜	15.0%	宮下 靖旨	31.4%	New Bay	0.0%	薄井 隆博	36.7%
6	オルオル	岡村 健司	34.7%	新井 清重	24.1%	バーディバーディ	50.0%	福原 聡	50.0%
7	ウインユアソング	高橋 利幸	18.2%	佐々木 功	10.0%	ロージズインメイ	22.7%	酒井 孝敏	11.1%
8	シャンデル	森 泰斗	46.2%	藤原 智行	0.0%	マジスティックウォリアー	0.0%	村山 光弘	0.0%
9	ハタノラトウール	仲野 光馬	7.7%	山中 尊徳	40.7%	リオンディーズ	33.3%	川上 和彦	33.3%
10	カッター	野沢 憲彦	18.2%	石井 勝男	18.4%	グランプリボス	4.8%	竹内 利子	6.3%
11	マオノジェット	所 蚩	40.0%	渋谷 信博	17.9%	ペーカバド	14.3%	湯浅 健司	0.0%
12	ノブフェーヴル	篠谷 葵	28.6%	山下 貴之	35.7%	オルフェーヴル	32.0%	前田 巨輝	50.0%

2023年11月27日 8回1日 船橋 12R

2023 Jockeys Festival C2

選抜馬 (20:50発走)

騎手+種牡馬

馬番	馬名	合算
11	マオノジェット	20.0%
8	シャンデル	10.0%
4	レッドディライト	6.5%
6	オルオル	6.1%
10	カッター	4.5%
12	ノブフェーヴル	4.4%
2	シルバーサドル	2.6%
1	マオノオラクル	2.4%
7	ウインユアソング	2.3%
3	ストームシャドウ	0.0%
5	グレイシャーベイ	0.0%
9	ハタノラトウール	0.0%