

2024年1月1日

川崎1R 2024幕開け賞

テクニカル6

ptn5

馬連決着率			3連複決着率		
上位3頭	上位6頭	上位9頭	上位3頭	上位6頭	上位9頭
40%	75%	91%	13%	55%	83%

## ◆推定オッズ&amp;推定確率

馬番	オッズ	馬名	勝率	連対率	複勝率	単回収値	複回収値
1	7.4	デザートトレイン	13.5%	30.0%	46.3%	84	80
2	142.9	シェナベスト	0.7%	2.3%	4.6%	51	57
3	4.8	ベストフィールド	20.8%	45.8%	62.0%	75	85
4	13.9	レミーニサミット	7.2%	17.6%	29.2%	88	76
5	111.1	アイノシャンティ	0.9%	1.8%	4.9%	70	61
6	2.5	マイケルマキシマス	40.8%	61.3%	74.3%	87	90
7	500.0	ヌートバー	0.0%	1.4%	2.1%	0	36
8	47.6	オングライドパス	2.1%	3.2%	8.0%	85	60
9	13.0	ゴールドオリス	7.7%	19.2%	30.9%	71	71
10	47.6	テルケンレンタル	2.1%	6.2%	15.2%	58	72
11	24.4	ビステル	4.1%	10.5%	19.1%	73	69

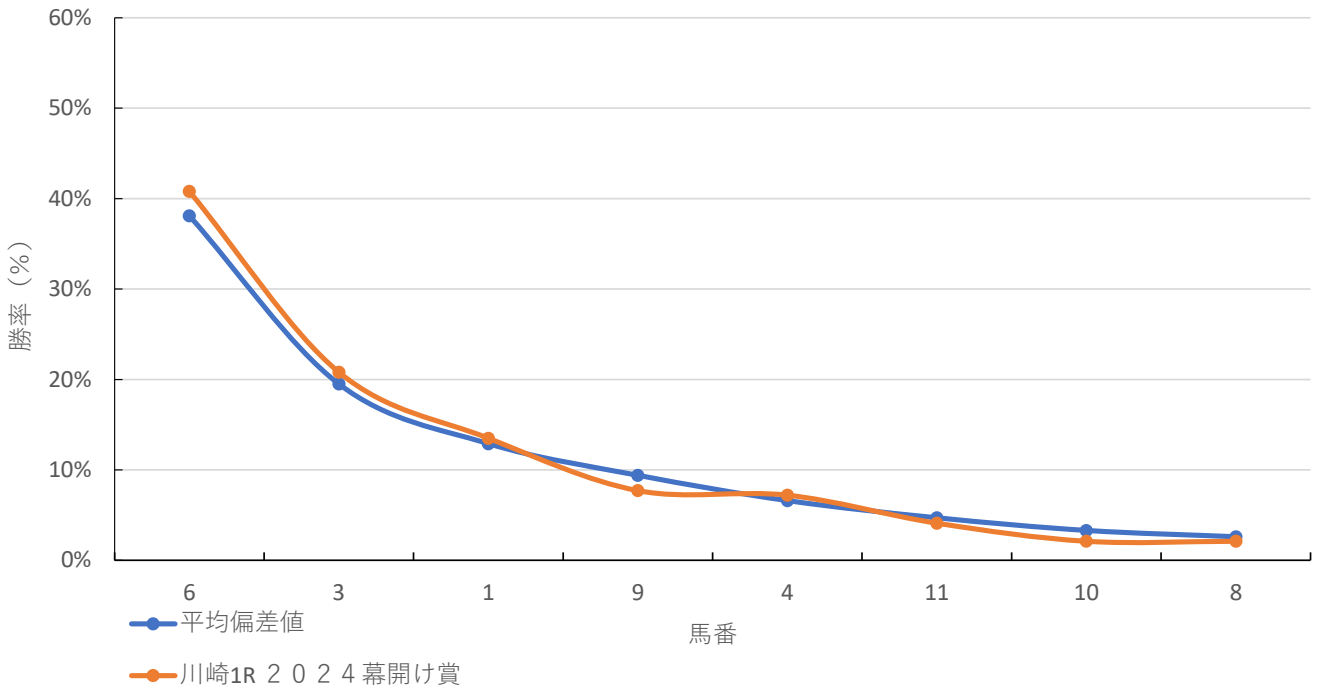
## ◆推定馬連オッズ&amp;推定決着率

## ◆推定3連複オッズ&amp;推定決着率

馬番	オッズ	推定決着率	馬番	オッズ	推定決着率
3-6	4.7	21.1%	1-3-6	7.2	13.9%
1-6	7.8	12.9%	3-6-9	11.7	8.5%
1-3	12.1	8.2%	3-4-6	14.9	6.7%
6-9	13.1	7.7%	1-6-9	18.8	5.3%
4-6	15.4	6.5%	3-6-11	22.7	4.4%
3-9	19.0	5.3%	1-4-6	24.9	4.0%
3-4	20.7	4.8%	1-3-9	28.2	3.5%
6-11	25.9	3.9%	3-6-10	35.7	2.8%
1-9	28.9	3.5%	4-6-9	37.3	2.7%
6-10	43.9	2.3%	1-6-11	38.1	2.6%

※実オッズが推定オッズより高いと期待値が100%を超えます

川崎1R 2024 幕開け賞



## 2024年1月1日 11回1日 川崎 1R

2024 幕開け賞 3歳 3歳 二 (11:20発走)

ダート・左 1500m

## 勝率

馬番	馬名	騎手	勝率	調教師	勝率	種牡馬	勝率	馬主	勝率
1	デザートトレイン	森 泰斗	19.8%	高月 賢一	15.2%	シャンハイボビー	20.0%	兼松 康太	0.0%
2	シェナベスト	岡村 裕基	4.1%	山田 正実	2.6%	ベストウォーリア	11.8%	富田 藤男	2.0%
3	ベストフィールド	小杉 亮	6.9%	山下 貴之	17.0%	ドレフォン	45.5%	前原 敏行	0.0%
4	レミーニサミット	桑村 真明	10.5%	田島 寿一	7.9%	エスポワールシチー	9.7%	武田興業	13.9%
5	アイノシャンティー	岩橋 勇二	0.0%	内田 勝義	11.2%	ヴァンセンヌ	3.7%	會田 浩史	0.0%
6	マイケルマキシマス	町田 直希	10.4%	内田 勝義	11.2%	ダノンレジェンド	9.1%	グランド牧場	8.6%
7	ヌートパー	西 啓太	4.5%	佐藤 博紀	7.3%	アドミラブル	0.0%	田口 武志	0.0%
8	オングライドパス	中島 良美	0.0%	河津 裕昭	9.5%	コパノリッキー	2.8%	色川 暁郎	15.0%
9	ゴールドオリス	山崎 誠士	14.3%	岩本 洋	5.4%	メイショウボーラー	7.9%	岡田 初江	4.2%
10	テルケンレンタル	野畑 凌	7.9%	佐藤 博紀	7.3%	キズナ	5.1%	桑田 照夫	8.3%
11	ビステル	伊藤 裕人	3.9%	山崎 尋美	7.5%	レッドファルクス	0.0%	小林 克己	0.0%

## 連対率

馬番	馬名	騎手	連対率	調教師	連対率	種牡馬	連対率	馬主	連対率
1	デザートトレイン	森 泰斗	36.9%	高月 賢一	30.1%	シャンハイボビー	20.0%	兼松 康太	0.0%
2	シェナベスト	岡村 裕基	8.5%	山田 正実	6.5%	ベストウォーリア	17.6%	富田 藤男	4.9%
3	ベストフィールド	小杉 亮	15.3%	山下 貴之	28.3%	ドレフォン	63.6%	前原 敏行	0.0%
4	レミーニサミット	桑村 真明	15.8%	田島 寿一	15.4%	エスポワールシチー	20.3%	武田興業	22.2%
5	アイノシャンティー	岩橋 勇二	0.0%	内田 勝義	21.7%	ヴァンセンヌ	14.8%	會田 浩史	0.0%
6	マイケルマキシマス	町田 直希	20.9%	内田 勝義	21.7%	ダノンレジェンド	27.3%	グランド牧場	19.4%
7	ヌートパー	西 啓太	11.0%	佐藤 博紀	16.3%	アドミラブル	0.0%	田口 武志	0.0%
8	オングライドパス	中島 良美	0.0%	河津 裕昭	20.3%	コパノリッキー	19.4%	色川 暁郎	25.0%
9	ゴールドオリス	山崎 誠士	28.9%	岩本 洋	12.8%	メイショウボーラー	15.3%	岡田 初江	14.6%
10	テルケンレンタル	野畑 凌	15.8%	佐藤 博紀	16.3%	キズナ	13.6%	桑田 照夫	8.3%
11	ビステル	伊藤 裕人	12.2%	山崎 尋美	15.9%	レッドファルクス	16.7%	小林 克己	0.0%

## 複勝率

馬番	馬名	騎手	複勝率	調教師	複勝率	種牡馬	複勝率	馬主	複勝率
1	デザートトレイン	森 泰斗	49.2%	高月 賢一	39.5%	シャンハイボビー	40.0%	兼松 康太	0.0%
2	シェナベスト	岡村 裕基	15.3%	山田 正実	11.7%	ベストウォーリア	17.6%	富田 藤男	7.8%
3	ベストフィールド	小杉 亮	26.4%	山下 貴之	35.8%	ドレフォン	72.7%	前原 敏行	0.0%
4	レミーニサミット	桑村 真明	26.3%	田島 寿一	22.6%	エスポワールシチー	25.1%	武田興業	27.8%
5	アイノシャンティー	岩橋 勇二	25.0%	内田 勝義	32.2%	ヴァンセンヌ	22.2%	會田 浩史	0.0%
6	マイケルマキシマス	町田 直希	31.3%	内田 勝義	32.2%	ダノンレジェンド	31.8%	グランド牧場	32.3%
7	ヌートパー	西 啓太	18.2%	佐藤 博紀	24.0%	アドミラブル	0.0%	田口 武志	0.0%
8	オングライドパス	中島 良美	0.0%	河津 裕昭	29.2%	コパノリッキー	19.4%	色川 暁郎	30.0%
9	ゴールドオリス	山崎 誠士	40.7%	岩本 洋	20.1%	メイショウボーラー	26.5%	岡田 初江	18.8%
10	テルケンレンタル	野畑 凌	22.8%	佐藤 博紀	24.0%	キズナ	18.6%	桑田 照夫	16.7%
11	ビステル	伊藤 裕人	19.0%	山崎 尋美	25.1%	レッドファルクス	33.3%	小林 克己	0.0%

2024年1月1日 11回1日 川崎 1R

2024 幕開け賞 3歳 3歳 二 (11:20発走)

騎手+種牡馬

馬番	馬名	合算
3	ベストフィールド	26.2%
1	デザートトレイン	19.9%
9	ゴールドオリス	11.1%
4	レミーニサミット	10.1%
6	マイケルマキシマス	9.8%
2	シェナベスト	7.9%
10	テルケンレンタル	6.5%
7	ヌートバー	2.3%
11	ビステル	2.0%
5	アイノシャンティー	1.9%
8	オングライドパス	1.4%

2024年1月1日	川崎2R お年玉賞
-----------	-----------

テクニカル6	ptn4
--------	------

馬連決着率			3連複決着率		
上位3頭	上位6頭	上位9頭	上位3頭	上位6頭	上位9頭
32%	69%	88%	8%	48%	78%

◆推定オッズ&推定確率

馬番	オッズ	馬名	勝率	連対率	複勝率	単回収値	複回収値
1	13.9	モルデュール	7.2%	17.6%	29.2%	88	76
2	62.5	ヨコワケハンサム	1.6%	5.0%	9.1%	56	86
3	3.2	テルスター	31.1%	51.9%	65.2%	80	84
4	13.0	ダイナマイトブル	7.7%	19.2%	30.9%	71	71
5	142.9	シェナマリア	0.7%	2.3%	4.6%	51	57
6	45.5	アナイス	2.2%	6.5%	9.7%	72	68
7	33.3	ボンナターレアスク	3.0%	7.4%	13.5%	97	75
8	3.4	シェルオパール	29.4%	46.5%	63.5%	93	83
9	13.0	シヨウナンマナ	7.7%	19.0%	32.8%	73	73
10	24.4	グッドラックガール	4.1%	10.5%	19.1%	73	69
11	1000.0	シンライウイッシュ	0.1%	1.0%	2.0%	6	35
12	47.6	デルマウワテナゲ	2.1%	6.2%	15.2%	58	72

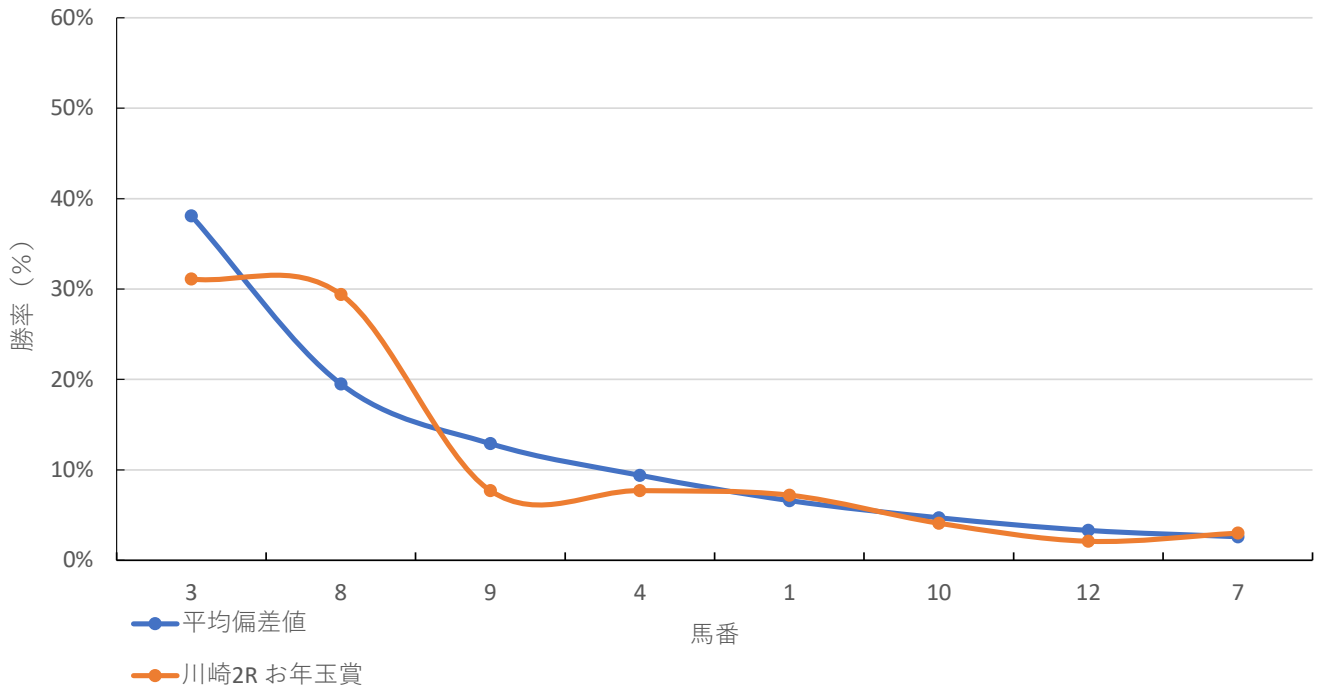
◆推定馬連オッズ&推定決着率

◆推定3連複オッズ&推定決着率

馬番	オッズ	推定決着率	馬番	オッズ	推定決着率
3-8	5.5	18.1%	3-8-9	11.3	8.8%
3-9	14.5	6.9%	3-4-8	13.0	7.7%
3-4	15.4	6.5%	1-3-8	16.5	6.0%
1-3	18.2	5.5%	3-8-10	25.3	4.0%
4-8	18.7	5.4%	3-4-9	30.3	3.3%
8-9	18.9	5.3%	4-8-9	38.9	2.6%
1-8	20.4	4.9%	3-8-12	39.7	2.5%
3-10	30.6	3.3%	1-3-9	40.0	2.5%
4-9	45.7	2.2%	1-3-4	42.5	2.4%
3-12	51.8	1.9%	3-9-10	61.2	1.6%

※実オッズが推定オッズより高いと期待値が100%を超えます

# 川崎2R お年玉賞



## 2024年1月1日 11回1日 川崎 2R

お年玉賞 4歳 C3

選定馬 (11:50発走)

ダート・左 1400m

## 勝率

馬番	馬名	騎手	勝率	調教師	勝率	種牡馬	勝率	馬主	勝率
1	モルデュール	藤江 渉	4.9%	佐藤 博紀	9.6%	ビッグアーサー	15.9%	川上 和彦	0.0%
2	ヨコワケハンサム	中越 琉世	5.2%	安池 成美	6.7%	ネロ	8.3%	森井ホームサービス	1.7%
3	テルスター	岩橋 勇二	0.0%	内田 勝義	16.1%	イスラボニータ	9.3%	稲川 一	100.0%
4	ダイナマイトブル	張田 昂	8.2%	新井 健児	2.0%	ベストウォーリア	3.8%	桧山 博守	3.0%
5	シェナマリア	増田 充宏	5.9%	山田 正美	4.1%	ジャスタウェイ	10.2%	富田 藤男	2.0%
6	アナイス	岡村 裕基	5.2%	新井 健児	2.0%	エイシンヒカリ	7.4%	桧山 博守	3.0%
7	ボンナターレアスク	山林堂 信彦	7.5%	山崎 尋美	8.8%	モーリス	7.5%	廣崎 双葉	5.0%
8	シェルオパール	森 泰斗	27.5%	山田 質	5.0%	メイショウボラー	7.1%	大越 徹朗	12.9%
9	ショウナンマナ	野畑 凌	9.4%	久保 秀男	8.8%	デクラレーションオブウォー	0.0%	酒井 孝敏	4.6%
10	グッドラックガール	古岡 勇樹	4.7%	安池 成美	6.7%	ビーチパトロール	4.4%	森井ホームサービス	1.7%
11	シンライウイッシュ	木間塚 龍馬	1.7%	新井 健児	2.0%	シビルウォー	6.3%	心頼 L o o P	0.9%
12	デルマウワテナゲ	新原 周馬	50.0%	酒井 忍	11.1%	エイシンフラッシュ	7.9%	浅沼 廣幸	0.0%

## 連対率

馬番	馬名	騎手	連対率	調教師	連対率	種牡馬	連対率	馬主	連対率
1	モルデュール	藤江 渉	11.0%	佐藤 博紀	19.6%	ビッグアーサー	25.6%	川上 和彦	3.8%
2	ヨコワケハンサム	中越 琉世	11.9%	安池 成美	16.4%	ネロ	16.7%	森井ホームサービス	8.3%
3	テルスター	岩橋 勇二	0.0%	内田 勝義	31.9%	イスラボニータ	20.4%	稲川 一	100.0%
4	ダイナマイトブル	張田 昂	23.2%	新井 健児	9.2%	ベストウォーリア	11.3%	桧山 博守	9.1%
5	シェナマリア	増田 充宏	15.0%	山田 正美	8.2%	ジャスタウェイ	21.3%	富田 藤男	5.2%
6	アナイス	岡村 裕基	9.9%	新井 健児	9.2%	エイシンヒカリ	22.2%	桧山 博守	9.1%
7	ボンナターレアスク	山林堂 信彦	16.7%	山崎 尋美	18.1%	モーリス	15.0%	廣崎 双葉	10.0%
8	シェルオパール	森 泰斗	45.5%	山田 質	12.0%	メイショウボラー	14.2%	大越 徹朗	22.6%
9	ショウナンマナ	野畑 凌	24.4%	久保 秀男	21.1%	デクラレーションオブウォー	0.0%	酒井 孝敏	13.6%
10	グッドラックガール	古岡 勇樹	13.5%	安池 成美	16.4%	ビーチパトロール	11.1%	森井ホームサービス	8.3%
11	シンライウイッシュ	木間塚 龍馬	8.6%	新井 健児	9.2%	シビルウォー	8.4%	心頼 L o o P	8.2%
12	デルマウワテナゲ	新原 周馬	100.0%	酒井 忍	16.7%	エイシンフラッシュ	15.9%	浅沼 廣幸	8.3%

## 複勝率

馬番	馬名	騎手	複勝率	調教師	複勝率	種牡馬	複勝率	馬主	複勝率
1	モルデュール	藤江 渉	19.7%	佐藤 博紀	30.5%	ビッグアーサー	32.9%	川上 和彦	11.5%
2	ヨコワケハンサム	中越 琉世	19.8%	安池 成美	26.0%	ネロ	25.0%	森井ホームサービス	16.7%
3	テルスター	岩橋 勇二	8.3%	内田 勝義	41.2%	イスラボニータ	29.6%	稲川 一	100.0%
4	ダイナマイトブル	張田 昂	35.9%	新井 健児	11.8%	ベストウォーリア	23.8%	桧山 博守	15.2%
5	シェナマリア	増田 充宏	25.0%	山田 正美	13.6%	ジャスタウェイ	35.4%	富田 藤男	8.7%
6	アナイス	岡村 裕基	15.1%	新井 健児	11.8%	エイシンヒカリ	29.6%	桧山 博守	15.2%
7	ボンナターレアスク	山林堂 信彦	24.6%	山崎 尋美	28.4%	モーリス	30.0%	廣崎 双葉	27.5%
8	シェルオパール	森 泰斗	57.8%	山田 質	20.2%	メイショウボラー	24.9%	大越 徹朗	32.3%
9	ショウナンマナ	野畑 凌	37.8%	久保 秀男	31.0%	デクラレーションオブウォー	100.0%	酒井 孝敏	20.1%
10	グッドラックガール	古岡 勇樹	24.0%	安池 成美	26.0%	ビーチパトロール	28.9%	森井ホームサービス	16.7%
11	シンライウイッシュ	木間塚 龍馬	17.2%	新井 健児	11.8%	シビルウォー	9.5%	心頼 L o o P	11.8%
12	デルマウワテナゲ	新原 周馬	100.0%	酒井 忍	44.4%	エイシンフラッシュ	19.0%	浅沼 廣幸	20.8%

2024年1月1日 11回1日 川崎 2R

お年玉賞 4歳 C3

選定馬 (11:50発走)

騎手+種牡馬

馬番	馬名	合算
12	デルマウワテナゲ	29.0%
8	シエルオパール	17.3%
1	モルデュール	10.4%
5	シェナマリア	8.1%
7	ボンナターレアスク	7.5%
2	ヨコワケハンサム	6.8%
6	アナイス	6.3%
4	ダイナマイトブル	6.0%
9	ショウナンマナ	4.7%
3	テルスター	4.6%
10	グッドラックガール	4.6%
11	シンライウイッシュ	4.0%



2024年1月1日	川崎3R 初詣賞
-----------	----------

テクニカル6	ptn5
--------	------

馬連決着率			3連複決着率		
上位3頭	上位6頭	上位9頭	上位3頭	上位6頭	上位9頭
40%	75%	91%	13%	55%	83%

◆推定オッズ&推定確率

馬番	オッズ	馬名	勝率	連対率	複勝率	単回収値	複回収値
1	62.5	リトルエイト	1.6%	5.0%	9.1%	56	86
2	6.9	シャイニングルキア	14.5%	32.4%	46.1%	85	77
3	142.9	ゴールドオアハーツ	0.7%	2.3%	4.6%	51	57
4	16.4	セキノアトラス	6.1%	14.1%	24.9%	86	70
5	24.4	エスカレーション	4.1%	10.5%	19.1%	73	69
6	24.4	タツノレジェンド	4.1%	11.4%	19.6%	66	80
7	13.0	ディーレクタ	7.7%	19.2%	30.9%	71	71
8	5.5	シグナス	18.1%	32.4%	47.4%	85	75
9	45.5	ビーナスオーキッド	2.2%	6.5%	9.7%	72	68
10	33.3	ビギニングドリーム	3.0%	7.4%	13.5%	97	75
11	1000.0	サカエプリンセス	0.1%	1.0%	2.0%	6	35
12	2.0	タンレイ	51.2%	70.2%	80.1%	84	91

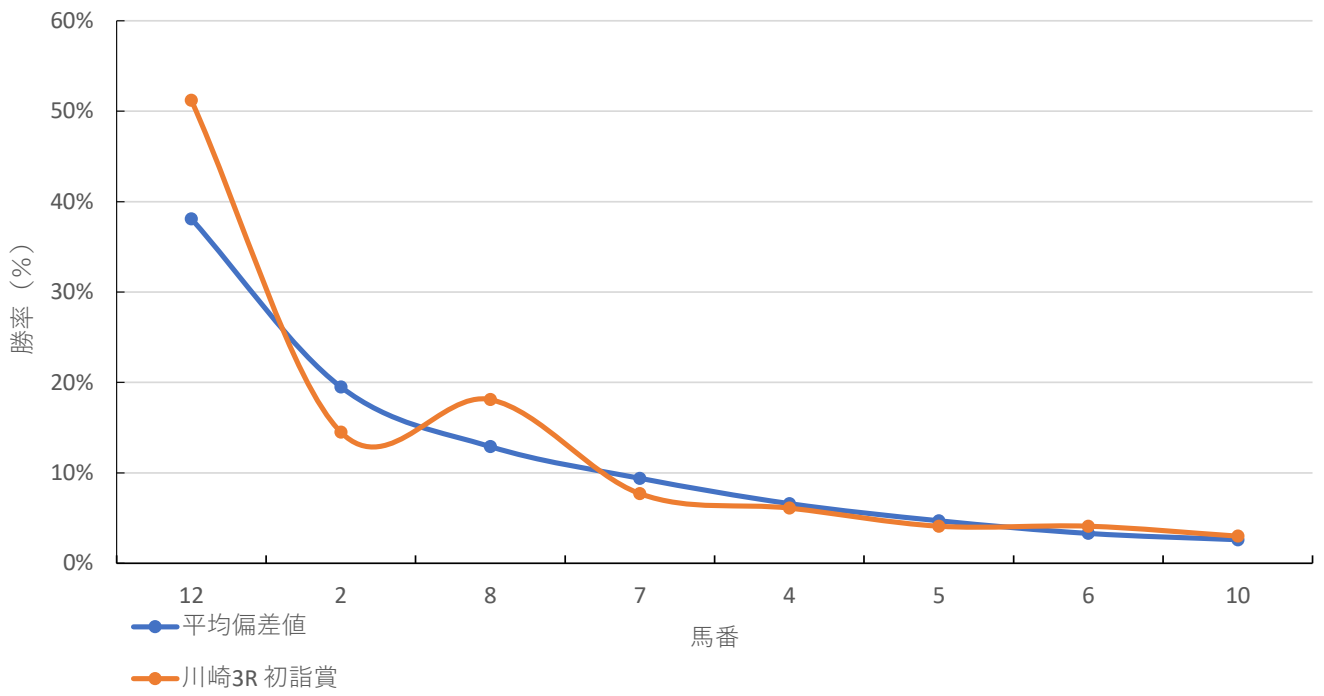
◆推定馬連オッズ&推定決着率

◆推定3連複オッズ&推定決着率

馬番	オッズ	推定決着率	馬番	オッズ	推定決着率
2-12	5.9	17.1%	2-8-12	8.8	11.4%
8-12	6.3	15.9%	2-7-12	14.6	6.8%
7-12	11.4	8.8%	7-8-12	17.0	5.9%
2-8	15.9	6.3%	2-4-12	21.8	4.6%
4-12	16.8	5.9%	4-8-12	26.4	3.8%
6-12	20.8	4.8%	2-5-12	28.4	3.5%
5-12	22.6	4.4%	5-8-12	34.5	2.9%
7-8	26.8	3.7%	2-6-12	34.5	2.9%
2-7	26.8	3.7%	2-7-8	37.0	2.7%
2-4	36.5	2.7%	4-7-12	40.6	2.5%

※実オッズが推定オッズより高いと期待値が100%を超えます

### 川崎3R 初詣賞



## 2024年1月1日 11回1日 川崎 3R

初詣賞 C3

選定馬 (12:20発走)

ダート・左 0900m

## 勝率

馬番	馬名	騎手	勝率	調教師	勝率	種牡馬	勝率	馬主	勝率
1	リトルエイト	伊藤 裕人	3.6%	山崎 尋美	8.7%	ロードカナロア	8.9%	井田 晴夫	6.9%
2	シャイニングルキア	御神本 訓史	22.7%	佐々木 仁	11.0%	スズカコースウェイ	13.5%	伊藤 享	12.9%
3	ゴールドオアハーツ	中越 琉世	6.2%	岩本 洋	9.1%	ベストウォーリア	9.4%	クイック・ホー	1.7%
4	セキノアトラス	増田 充宏	3.0%	八木 仁	5.8%	コバノリチャード	9.6%	北原 大史	0.0%
5	エスカレーション	古岡 勇樹	12.7%	田島 寿一	3.3%	メイショウボウラー	5.7%	濱村 充哉	50.0%
6	タツノレジェンド	池谷 匠翔	8.2%	田辺 陽一	8.7%	ダノンレジェンド	17.9%	三河 辰巳	11.4%
7	ディーレクタ	山林堂 信彦	5.9%	村田 順一	4.6%	リーチザクラウン	12.3%	矢部 文子	0.0%
8	シグナス	町田 直希	15.1%	高月 賢一	22.6%	サトノアラジン	13.0%	山内 晃	16.7%
9	ビーナスオーキッド	藤江 渉	3.9%	平田 正一	6.9%	アジアエクスプレス	8.0%	今中 俊平	9.3%
10	ビギニングドリーム	今野 忠成	8.1%	八木 正喜	7.7%	マクフィ	23.3%	石川 佳弘	0.0%
11	サカエプリンセス	田中 涼	5.8%	佐々木 仁	11.0%	ロゴタイプ	0.0%	我妻 栄	0.0%
12	タンレイ	笹川 翼	15.2%	林 隆之	10.7%	スウェプトオーヴァーボード	9.7%	リバティホース	17.9%

## 連対率

馬番	馬名	騎手	連対率	調教師	連対率	種牡馬	連対率	馬主	連対率
1	リトルエイト	伊藤 裕人	11.0%	山崎 尋美	18.7%	ロードカナロア	19.8%	井田 晴夫	13.8%
2	シャイニングルキア	御神本 訓史	42.7%	佐々木 仁	23.7%	スズカコースウェイ	25.8%	伊藤 享	29.0%
3	ゴールドオアハーツ	中越 琉世	11.2%	岩本 洋	18.3%	ベストウォーリア	20.8%	クイック・ホー	10.3%
4	セキノアトラス	増田 充宏	9.4%	八木 仁	10.9%	コバノリチャード	19.2%	北原 大史	7.5%
5	エスカレーション	古岡 勇樹	21.5%	田島 寿一	11.8%	メイショウボウラー	12.9%	濱村 充哉	50.0%
6	タツノレジェンド	池谷 匠翔	14.9%	田辺 陽一	20.2%	ダノンレジェンド	38.5%	三河 辰巳	29.5%
7	ディーレクタ	山林堂 信彦	11.8%	村田 順一	13.8%	リーチザクラウン	21.1%	矢部 文子	11.1%
8	シグナス	町田 直希	27.3%	高月 賢一	36.7%	サトノアラジン	21.7%	山内 晃	33.3%
9	ビーナスオーキッド	藤江 渉	10.6%	平田 正一	17.0%	アジアエクスプレス	17.3%	今中 俊平	27.9%
10	ビギニングドリーム	今野 忠成	13.8%	八木 正喜	17.3%	マクフィ	46.5%	石川 佳弘	0.0%
11	サカエプリンセス	田中 涼	7.2%	佐々木 仁	23.7%	ロゴタイプ	0.0%	我妻 栄	0.0%
12	タンレイ	笹川 翼	31.9%	林 隆之	24.9%	スウェプトオーヴァーボード	23.9%	リバティホース	35.7%

## 複勝率

馬番	馬名	騎手	複勝率	調教師	複勝率	種牡馬	複勝率	馬主	複勝率
1	リトルエイト	伊藤 裕人	18.1%	山崎 尋美	31.4%	ロードカナロア	29.7%	井田 晴夫	37.9%
2	シャイニングルキア	御神本 訓史	57.3%	佐々木 仁	33.1%	スズカコースウェイ	33.7%	伊藤 享	41.9%
3	ゴールドオアハーツ	中越 琉世	17.4%	岩本 洋	26.2%	ベストウォーリア	37.7%	クイック・ホー	25.9%
4	セキノアトラス	増田 充宏	17.2%	八木 仁	18.6%	コバノリチャード	30.8%	北原 大史	10.0%
5	エスカレーション	古岡 勇樹	28.5%	田島 寿一	20.4%	メイショウボウラー	24.3%	濱村 充哉	100.0%
6	タツノレジェンド	池谷 匠翔	21.5%	田辺 陽一	27.4%	ダノンレジェンド	43.6%	三河 辰巳	36.4%
7	ディーレクタ	山林堂 信彦	19.9%	村田 順一	21.1%	リーチザクラウン	31.6%	矢部 文子	22.2%
8	シグナス	町田 直希	37.8%	高月 賢一	48.3%	サトノアラジン	30.4%	山内 晃	50.0%
9	ビーナスオーキッド	藤江 渉	19.1%	平田 正一	24.8%	アジアエクスプレス	29.3%	今中 俊平	46.5%
10	ビギニングドリーム	今野 忠成	26.9%	八木 正喜	25.0%	マクフィ	53.5%	石川 佳弘	0.0%
11	サカエプリンセス	田中 涼	14.5%	佐々木 仁	33.1%	ロゴタイプ	9.1%	我妻 栄	0.0%
12	タンレイ	笹川 翼	46.2%	林 隆之	36.8%	スウェプトオーヴァーボード	36.6%	リバティホース	46.4%

2024年1月1日 11回1日 川崎 3R

初詣賞 C3

選定馬 (12:20発走)

騎手+種牡馬

馬番	馬名	合算
2	シャイニングルキア	18.1%
10	ビギニングドリーム	15.7%
8	シグナス	14.1%
6	タツノレジェンド	13.1%
12	タンレイ	12.5%
5	エスカレーション	9.2%
7	ディーレクタ	9.1%
3	ゴールドオアハーツ	7.8%
4	セキノアトラス	6.3%
1	リトルエイト	6.2%
9	ビーナスオーキッド	6.0%
11	サカエプリンセス	2.9%

2024年1月1日	川崎4R 福袋賞
-----------	----------

テクニカル6	p6n6
--------	------

馬連決着率			3連複決着率		
上位3頭	上位6頭	上位9頭	上位3頭	上位6頭	上位9頭
53%	82%	95%	21%	68%	88%

◆推定オッズ&推定確率

馬番	オッズ	馬名	勝率	連対率	複勝率	単回収値	複回収値
1	111.1	ショウタイム	0.9%	1.8%	4.9%	70	61
2	23.3	ビシエド	4.3%	11.5%	21.9%	60	65
3	24.4	ララロワデザニモー	4.1%	10.5%	19.1%	73	69
4	38.5	レターマン	2.6%	9.2%	29.4%	23	49
5	33.3	オーシャンウインド	3.0%	7.4%	13.5%	97	75
6	142.9	ニシノサトル	0.7%	2.3%	4.6%	51	57
7	3.4	バジガクカルミア	29.4%	46.5%	63.5%	93	83
8	47.6	グーチョキパー	2.1%	6.2%	15.2%	58	72
9	3.7	ケンブリッジウィズ	26.9%	44.2%	58.6%	80	81
10	45.5	カモンベイビー	2.2%	6.5%	9.7%	72	68
11	4.2	シエスタキー	23.8%	47.6%	61.9%	92	91

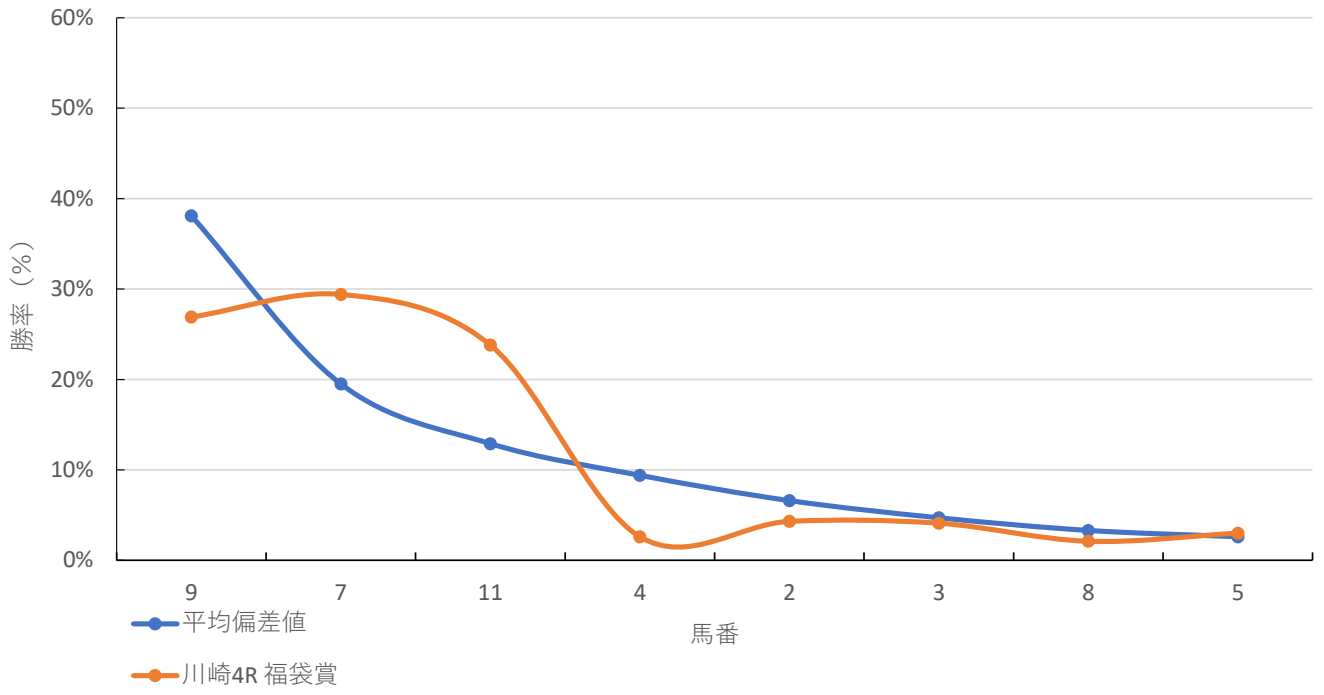
◆推定馬連オッズ&推定決着率

◆推定3連複オッズ&推定決着率

馬番	オッズ	推定決着率	馬番	オッズ	推定決着率
7-9	6.5	15.4%	7-9-11	6.7	15.0%
9-11	6.8	14.7%	4-7-9	15.2	6.6%
7-11	7.5	13.3%	4-9-11	18.8	5.3%
2-7	31.2	3.2%	4-7-11	21.6	4.6%
2-9	32.8	3.1%	2-7-9	24.5	4.1%
3-9	35.9	2.8%	3-7-9	28.1	3.6%
4-9	37.8	2.6%	2-9-11	31.5	3.2%
4-11	38.1	2.6%	3-9-11	36.1	2.8%
4-7	39.0	2.6%	7-8-9	44.2	2.3%
8-9	60.8	1.6%	2-4-9	66.3	1.5%

※実オッズが推定オッズより高いと期待値が100%を超えます

川崎4R 福袋賞



## 2024年1月1日 11回1日 川崎 4R

福袋賞 C3 七 C3 八 (12:50発走)

ダート・左 1400m

## 勝率

馬番	馬名	騎手	勝率	調教師	勝率	種牡馬	勝率	馬主	勝率
1	ショウタイム	増田 充宏	5.9%	加藤 誠一	7.8%	ストロングリターン	5.7%	山口 正行	20.0%
2	ビシエド	木間塚 龍馬	1.7%	森 始	6.3%	タイキシャトル	5.4%	河崎 五市	7.7%
3	ララロワデザニモー	本田 紀忠	1.3%	酒井 忍	11.1%	American Pharoah	77.8%	フジイ興産	0.0%
4	レターマン	池谷 匠翔	6.0%	林 隆之	16.3%	ヴァーミリアン	4.2%	熊坂 俊一	5.7%
5	オーシャンウインド	落合 玄太	0.0%	田島 寿一	8.9%	オーシャンブルー	0.0%	ゴッテスフルス	6.7%
6	ニシノサトル	室 陽一朗	0.0%	吉田 正美	1.4%	ダンカーク	9.3%	富田 藤男	2.0%
7	バジガクカルミア	古岡 勇樹	4.7%	安池 成美	6.7%	フリオーソ	11.2%	馬事学院	9.9%
8	グーチョキパー	野畑 凌	9.4%	池田 孝	13.3%	トゥザワールド	8.4%	米田 剛文	12.5%
9	ケンブリッジウィズ	森 泰斗	27.5%	新井 清重	20.1%	メイショウボーラー	7.1%	中西 宏彰	0.0%
10	カモンベイビー	岡村 裕基	5.2%	山田 正美	4.1%	トゥザワールド	8.4%	秋元 順紀	6.6%
11	シエスタキー	張田 昂	8.2%	久保 勇	3.8%	スマートファルコン	14.0%	篠塚 和郎	3.6%

## 連対率

馬番	馬名	騎手	連対率	調教師	連対率	種牡馬	連対率	馬主	連対率
1	ショウタイム	増田 充宏	15.0%	加藤 誠一	18.8%	ストロングリターン	16.7%	山口 正行	30.0%
2	ビシエド	木間塚 龍馬	8.6%	森 始	6.3%	タイキシャトル	16.2%	河崎 五市	15.4%
3	ララロワデザニモー	本田 紀忠	2.5%	酒井 忍	16.7%	American Pharoah	88.9%	フジイ興産	0.0%
4	レターマン	池谷 匠翔	13.9%	林 隆之	29.5%	ヴァーミリアン	11.3%	熊坂 俊一	17.1%
5	オーシャンウインド	落合 玄太	10.0%	田島 寿一	14.5%	オーシャンブルー	0.0%	ゴッテスフルス	7.7%
6	ニシノサトル	室 陽一朗	0.0%	吉田 正美	2.9%	ダンカーク	22.5%	富田 藤男	5.2%
7	バジガクカルミア	古岡 勇樹	13.5%	安池 成美	16.4%	フリオーソ	23.9%	馬事学院	19.7%
8	グーチョキパー	野畑 凌	24.4%	池田 孝	22.7%	トゥザワールド	18.0%	米田 剛文	12.5%
9	ケンブリッジウィズ	森 泰斗	45.5%	新井 清重	36.1%	メイショウボーラー	14.2%	中西 宏彰	0.0%
10	カモンベイビー	岡村 裕基	9.9%	山田 正美	8.2%	トゥザワールド	18.0%	秋元 順紀	8.8%
11	シエスタキー	張田 昂	23.2%	久保 勇	8.3%	スマートファルコン	24.0%	篠塚 和郎	5.4%

## 複勝率

馬番	馬名	騎手	複勝率	調教師	複勝率	種牡馬	複勝率	馬主	複勝率
1	ショウタイム	増田 充宏	25.0%	加藤 誠一	31.3%	ストロングリターン	28.2%	山口 正行	30.0%
2	ビシエド	木間塚 龍馬	17.2%	森 始	12.5%	タイキシャトル	25.7%	河崎 五市	26.9%
3	ララロワデザニモー	本田 紀忠	6.3%	酒井 忍	44.4%	American Pharoah	88.9%	フジイ興産	0.0%
4	レターマン	池谷 匠翔	21.8%	林 隆之	40.7%	ヴァーミリアン	19.0%	熊坂 俊一	31.4%
5	オーシャンウインド	落合 玄太	10.0%	田島 寿一	25.6%	オーシャンブルー	10.0%	ゴッテスフルス	10.6%
6	ニシノサトル	室 陽一朗	0.0%	吉田 正美	8.7%	ダンカーク	31.8%	富田 藤男	8.7%
7	バジガクカルミア	古岡 勇樹	24.0%	安池 成美	26.0%	フリオーソ	33.7%	馬事学院	32.4%
8	グーチョキパー	野畑 凌	37.8%	池田 孝	34.3%	トゥザワールド	28.4%	米田 剛文	25.0%
9	ケンブリッジウィズ	森 泰斗	57.8%	新井 清重	50.0%	メイショウボーラー	24.9%	中西 宏彰	20.0%
10	カモンベイビー	岡村 裕基	15.1%	山田 正美	13.6%	トゥザワールド	28.4%	秋元 順紀	19.8%
11	シエスタキー	張田 昂	35.9%	久保 勇	17.4%	スマートファルコン	34.5%	篠塚 和郎	14.3%

2024年1月1日 11回1日 川崎 4R

福袋賞 C3 七 C3 八 (12:50発走)

騎手+種牡馬

馬番	馬名	合算
3	ララロウデザニモー	39.5%
9	ケンブリッジウィズ	17.3%
11	シエスタキー	11.1%
8	グーチヨキパー	8.9%
7	バジガクカルミア	8.0%
10	カモンベイビー	6.8%
1	ショウタイム	5.8%
4	レターマン	5.1%
6	ニシノサトル	4.6%
2	ビシエド	3.6%
5	オーシャンウインド	0.0%



2024年1月1日	川崎5R 六座頭賞
-----------	-----------

テクニカル6	p5
--------	----

馬連決着率			3連複決着率		
上位3頭	上位6頭	上位9頭	上位3頭	上位6頭	上位9頭
40%	75%	91%	13%	55%	83%

◆推定オッズ&推定確率

馬番	オッズ	馬名	勝率	連対率	複勝率	単回収値	複回収値
1	250.0	アキノユメヲ	0.4%	1.3%	2.9%	11	41
2	47.6	パロンキング	2.1%	6.2%	15.2%	58	72
3	5.5	リュウノイノリ	18.1%	32.4%	47.4%	85	75
4	47.6	エイベクス	2.1%	3.2%	8.0%	85	60
5	24.4	セコイア	4.1%	10.5%	19.1%	73	69
6	6.1	ミナトイチバン	16.5%	35.5%	51.6%	76	78
7	38.5	リンノファンタジー	2.6%	9.2%	29.4%	23	49
8	2.5	ブルベアページュ	40.8%	61.3%	74.3%	87	90
9	23.3	チェンマイルージュ	4.3%	11.5%	21.9%	60	65

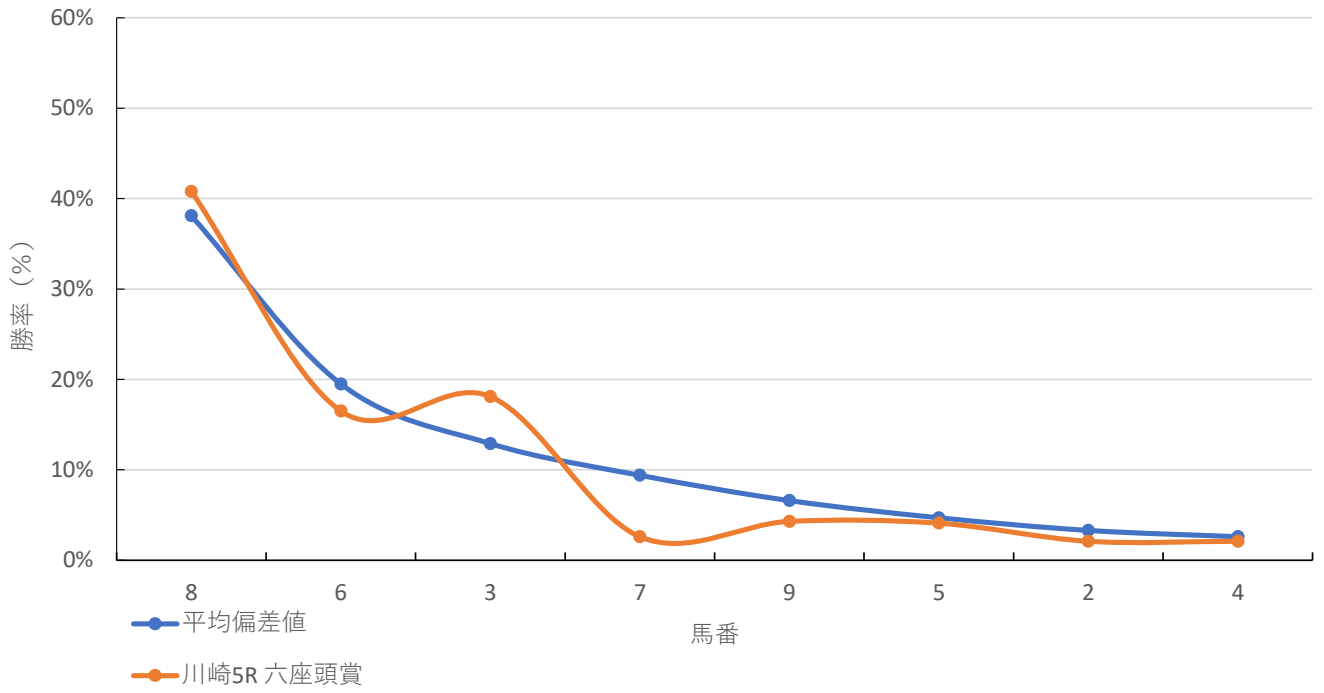
◆推定馬連オッズ&推定決着率

◆推定3連複オッズ&推定決着率

馬番	オッズ	推定決着率	馬番	オッズ	推定決着率
6-8	6.1	16.3%	3-6-8	8.5	11.8%
3-8	7.2	13.9%	6-7-8	14.8	6.8%
3-6	14.5	6.9%	3-7-8	19.3	5.2%
8-9	23.6	4.2%	6-8-9	23.8	4.2%
5-8	25.9	3.9%	5-6-8	27.3	3.7%
7-8	27.3	3.7%	3-8-9	32.4	3.1%
6-9	40.8	2.5%	3-6-7	34.8	2.9%
2-8	43.9	2.3%	3-5-8	37.2	2.7%
6-7	51.0	2.0%	2-6-8	42.9	2.3%
3-7	55.9	1.8%	7-8-9	52.2	1.9%

※実オッズが推定オッズより高いと期待値が100%を超えます

川崎5R 六座頭賞



## 2024年1月1日 11回1日 川崎 5R

六座頭賞 C3 七 C3 八 (13:20発走)

ダート・左 1400m

## 勝率

馬番	馬名	騎手	勝率	調教師	勝率	種牡馬	勝率	馬主	勝率
1	アキノコユメヲ	岡村 裕基	5.2%	新井 健児	2.0%	オーシャンブルー	0.0%	門別 正	0.0%
2	バロンキング	西村 栄喜	2.6%	阿井 正雄	7.0%	ヒルノダムール	6.3%	門別 敏朗	2.5%
3	リュウノイノリ	中越 琉世	5.2%	佐藤 博紀	9.6%	ネオユニヴァース	10.3%	高田 耕平	0.0%
4	エイペクス	新原 周馬	50.0%	池田 孝	13.3%	リーチザクラウン	6.0%	上野 進二	3.2%
5	セコイア	藤江 渉	4.9%	山田 正実	4.1%	カレンブラックヒル	12.2%	北原 大史	4.8%
6	ミナトイチバン	藤本 現暉	6.0%	田島 寿一	8.9%	モンテロッソ	10.2%	大久保 與志雄	0.0%
7	リンノファンタジー	山林堂 信彦	7.5%	田辺 陽一	7.8%	プリサイスエンド	9.3%	川上 和彦	0.0%
8	ブルベアページュ	野畑 凌	9.4%	吉橋 淳一	8.1%	ベークアバド	7.0%	JPN技研	13.1%
9	チェンマイルージュ	本田 紀忠	1.3%	山田 正実	4.1%	ワークフォース	7.9%	荻田 常人	0.0%

## 連対率

馬番	馬名	騎手	連対率	調教師	連対率	種牡馬	連対率	馬主	連対率
1	アキノコユメヲ	岡村 裕基	9.9%	新井 健児	9.2%	オーシャンブルー	0.0%	門別 正	0.0%
2	バロンキング	西村 栄喜	5.3%	阿井 正雄	11.6%	ヒルノダムール	6.3%	門別 敏朗	15.0%
3	リュウノイノリ	中越 琉世	11.9%	佐藤 博紀	19.6%	ネオユニヴァース	20.5%	高田 耕平	50.0%
4	エイペクス	新原 周馬	100.0%	池田 孝	22.7%	リーチザクラウン	13.0%	上野 進二	6.5%
5	セコイア	藤江 渉	11.0%	山田 正実	8.2%	カレンブラックヒル	20.4%	北原 大史	7.9%
6	ミナトイチバン	藤本 現暉	15.9%	田島 寿一	14.5%	モンテロッソ	20.9%	大久保 與志雄	7.7%
7	リンノファンタジー	山林堂 信彦	16.7%	田辺 陽一	19.5%	プリサイスエンド	18.5%	川上 和彦	3.8%
8	ブルベアページュ	野畑 凌	24.4%	吉橋 淳一	19.4%	ベークアバド	16.9%	JPN技研	33.3%
9	チェンマイルージュ	本田 紀忠	2.5%	山田 正実	8.2%	ワークフォース	15.9%	荻田 常人	0.0%

## 複勝率

馬番	馬名	騎手	複勝率	調教師	複勝率	種牡馬	複勝率	馬主	複勝率
1	アキノコユメヲ	岡村 裕基	15.1%	新井 健児	11.8%	オーシャンブルー	10.0%	門別 正	0.0%
2	バロンキング	西村 栄喜	5.3%	阿井 正雄	14.0%	ヒルノダムール	25.0%	門別 敏朗	22.5%
3	リュウノイノリ	中越 琉世	19.8%	佐藤 博紀	30.5%	ネオユニヴァース	33.3%	高田 耕平	50.0%
4	エイペクス	新原 周馬	100.0%	池田 孝	34.3%	リーチザクラウン	21.0%	上野 進二	9.7%
5	セコイア	藤江 渉	19.7%	山田 正実	13.6%	カレンブラックヒル	32.7%	北原 大史	18.3%
6	ミナトイチバン	藤本 現暉	26.2%	田島 寿一	25.6%	モンテロッソ	33.2%	大久保 與志雄	46.2%
7	リンノファンタジー	山林堂 信彦	24.6%	田辺 陽一	27.1%	プリサイスエンド	28.7%	川上 和彦	11.5%
8	ブルベアページュ	野畑 凌	37.8%	吉橋 淳一	29.9%	ベークアバド	27.5%	JPN技研	41.7%
9	チェンマイルージュ	本田 紀忠	6.3%	山田 正実	13.6%	ワークフォース	22.2%	荻田 常人	0.0%

2024年1月1日 11回1日 川崎 5R

六座頭賞 C3 七 C3 八 (13:20発走)

騎手+種牡馬

馬番	馬名	合算
4	エイベクス	28.0%
5	セコイア	8.6%
7	リンノファンタジー	8.4%
8	ブルベアベージュ	8.2%
6	ミナトイチバン	8.1%
3	リュウノイノリ	7.7%
9	チェンマイルージュ	4.6%
2	バロンキング	4.4%
1	アキノユメヲ	2.6%

2024年1月1日

川崎6R 五煙草賞

テクニカル6

ptn4

馬連決着率			3連複決着率		
上位3頭	上位6頭	上位9頭	上位3頭	上位6頭	上位9頭
32%	69%	88%	8%	48%	78%

## ◆推定オッズ&amp;推定確率

馬番	オッズ	馬名	勝率	連対率	複勝率	単回収値	複回収値
1	500.0	プレジールツッキー	0.0%	1.4%	2.1%	0	36
2	1000.0	ミヤジミニー	0.1%	1.0%	2.0%	6	35
3	16.4	マリノペガサス	6.1%	14.1%	24.9%	86	70
4	2.5	プライドウィッチ	40.8%	61.3%	74.3%	87	90
5	6.1	キタノブルーアレッツ	16.5%	35.5%	51.6%	76	78
6	47.6	マーメイドソング	2.1%	3.2%	8.0%	85	60
7	142.9	ピンポンマム	0.7%	2.3%	4.6%	51	57
8	111.1	チャチャマルレディ	0.9%	1.8%	4.9%	70	61
9	7.4	マイネルリベラル	13.5%	30.0%	46.3%	84	80
10	24.4	モーモーブラック	4.1%	10.5%	19.1%	73	69
11	24.4	ストリングポスト	4.1%	11.4%	19.6%	66	80
12	9.0	ウィンザーロア	11.1%	23.9%	37.8%	80	76

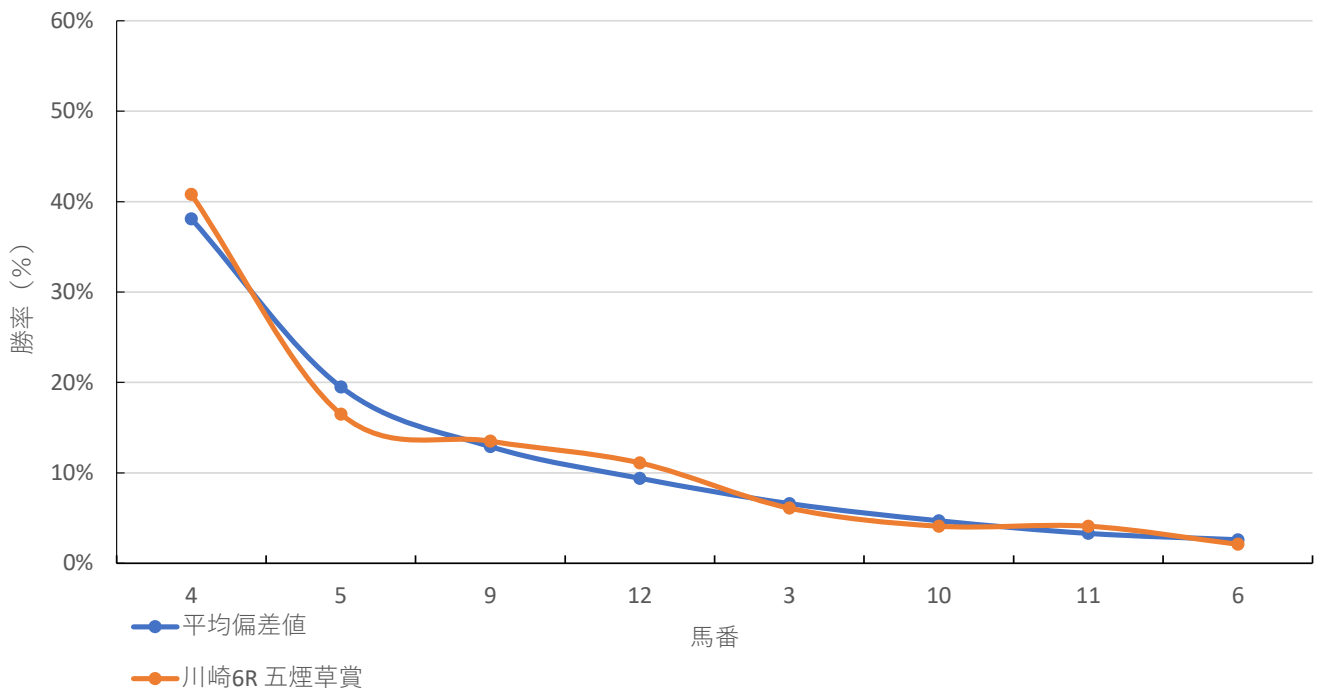
## ◆推定馬連オッズ&amp;推定決着率

## ◆推定3連複オッズ&amp;推定決着率

馬番	オッズ	推定決着率	馬番	オッズ	推定決着率
4-5	6.1	16.3%	4-5-9	8.7	11.5%
4-9	7.8	12.9%	4-5-12	11.5	8.7%
4-12	10.5	9.5%	4-9-12	15.4	6.5%
5-9	15.6	6.4%	3-4-5	21.0	4.8%
3-4	19.3	5.2%	4-5-10	27.3	3.7%
5-12	19.6	5.1%	5-9-12	27.7	3.6%
9-12	23.2	4.3%	3-4-9	29.2	3.4%
4-11	23.8	4.2%	4-5-11	33.3	3.0%
4-10	25.9	3.9%	3-4-12	35.8	2.8%
3-5	33.3	3.0%	4-9-10	38.1	2.6%

※実オッズが推定オッズより高いと期待値が100%を超えます

川崎6R 五煙草賞



## 2024年1月1日 11回1日 川崎 6R

五煙草賞 C 2

選定馬 (13:50発走)

ダート・左 0900m

## 勝率

馬番	馬名	騎手	勝率	調教師	勝率	種牡馬	勝率	馬主	勝率
1	プレジールツッキー	山中 悠希	15.4%	古澤 悟	13.2%	アジアエクスプレス	8.0%	皐月	0.0%
2	ミヤジミニ	中島 良美	0.0%	田辺 陽一	8.7%	ミッキーアイル	0.0%	酒井 孝敏	4.1%
3	マリノベガサス	町田 直希	15.1%	佐々木 仁	11.0%	ベストウォーリア	9.4%	矢野 悦三	12.5%
4	プラウドウィッチ	増田 充宏	3.0%	加藤 誠一	20.0%	モーリス	30.8%	山本 将司	28.6%
5	キタノブルーアレッツ	古岡 勇樹	12.7%	岩本 洋	9.1%	フリオーソ	12.2%	北所 拓也	30.8%
6	マーメイドソング	藤江 渉	3.9%	武井 和実	4.5%	リアルインパクト	13.8%	シグラップ・マネジメ	8.3%
7	ピンボンナム	田中 涼	5.8%	河津 裕昭	4.3%	エイシンヒカリ	5.9%	ブルースターズファーム	0.0%
8	チャチャマルレディ	新原 周馬	0.0%	池田 孝	14.8%	ディスクリートキャット	15.2%	S R E	35.3%
9	マイネルリベラル	岡村 裕基	2.7%	新井 健児	2.4%	Constitution	3.7%	小橋 亮太	8.8%
10	モーモーブラック	池谷 匠翔	8.2%	村田 順一	4.6%	カレンブラックヒル	11.8%	小橋 亮太	8.8%
11	ストリングポスト	野畑 凌	15.2%	山崎 裕也	14.4%	ジョーカブチーノ	5.3%	松田 三千雄	0.0%
12	ウィンザーロア	山崎 誠士	20.2%	山崎 裕也	14.4%	Frankel	0.0%	フクキタル	0.0%

## 連対率

馬番	馬名	騎手	連対率	調教師	連対率	種牡馬	連対率	馬主	連対率
1	プレジールツッキー	山中 悠希	30.8%	古澤 悟	27.9%	アジアエクスプレス	17.3%	皐月	0.0%
2	ミヤジミニ	中島 良美	0.0%	田辺 陽一	20.2%	ミッキーアイル	9.1%	酒井 孝敏	9.9%
3	マリノベガサス	町田 直希	27.3%	佐々木 仁	23.7%	ベストウォーリア	20.8%	矢野 悦三	18.8%
4	プラウドウィッチ	増田 充宏	9.4%	加藤 誠一	30.0%	モーリス	53.8%	山本 将司	71.4%
5	キタノブルーアレッツ	古岡 勇樹	21.5%	岩本 洋	18.3%	フリオーソ	22.1%	北所 拓也	46.2%
6	マーメイドソング	藤江 渉	10.6%	武井 和実	15.2%	リアルインパクト	27.6%	シグラップ・マネジメ	20.4%
7	ピンボンナム	田中 涼	7.2%	河津 裕昭	10.8%	エイシンヒカリ	11.8%	ブルースターズファーム	0.0%
8	チャチャマルレディ	新原 周馬	0.0%	池田 孝	24.2%	ディスクリートキャット	29.3%	S R E	44.1%
9	マイネルリベラル	岡村 裕基	8.0%	新井 健児	7.1%	Constitution	18.5%	小橋 亮太	14.7%
10	モーモーブラック	池谷 匠翔	14.9%	村田 順一	13.8%	カレンブラックヒル	20.6%	小橋 亮太	14.7%
11	ストリングポスト	野畑 凌	25.0%	山崎 裕也	27.5%	ジョーカブチーノ	19.5%	松田 三千雄	16.7%
12	ウィンザーロア	山崎 誠士	38.1%	山崎 裕也	27.5%	Frankel	0.0%	フクキタル	0.0%

## 複勝率

馬番	馬名	騎手	複勝率	調教師	複勝率	種牡馬	複勝率	馬主	複勝率
1	プレジールツッキー	山中 悠希	38.5%	古澤 悟	36.8%	アジアエクスプレス	29.3%	皐月	0.0%
2	ミヤジミニ	中島 良美	0.0%	田辺 陽一	27.4%	ミッキーアイル	13.6%	酒井 孝敏	15.8%
3	マリノベガサス	町田 直希	37.8%	佐々木 仁	33.1%	ベストウォーリア	37.7%	矢野 悦三	31.3%
4	プラウドウィッチ	増田 充宏	17.2%	加藤 誠一	30.0%	モーリス	61.5%	山本 将司	71.4%
5	キタノブルーアレッツ	古岡 勇樹	28.5%	岩本 洋	26.2%	フリオーソ	32.1%	北所 拓也	53.8%
6	マーメイドソング	藤江 渉	19.1%	武井 和実	25.1%	リアルインパクト	43.1%	シグラップ・マネジメ	29.6%
7	ピンボンナム	田中 涼	14.5%	河津 裕昭	19.9%	エイシンヒカリ	35.3%	ブルースターズファーム	0.0%
8	チャチャマルレディ	新原 周馬	0.0%	池田 孝	36.2%	ディスクリートキャット	43.4%	S R E	55.9%
9	マイネルリベラル	岡村 裕基	14.8%	新井 健児	13.1%	Constitution	44.4%	小橋 亮太	25.0%
10	モーモーブラック	池谷 匠翔	21.5%	村田 順一	21.1%	カレンブラックヒル	32.4%	小橋 亮太	25.0%
11	ストリングポスト	野畑 凌	33.7%	山崎 裕也	41.3%	ジョーカブチーノ	30.1%	松田 三千雄	16.7%
12	ウィンザーロア	山崎 誠士	52.2%	山崎 裕也	41.3%	Frankel	0.0%	フクキタル	0.0%

2024年1月1日 11回1日 川崎 6R

五煙草賞 C2

選定馬 (13:50発走)

騎手+種牡馬

馬番	馬名	合算
4	ブラウドウィッチ	16.9%
5	キタノブルーアレッツ	12.4%
3	マリノベガサス	12.2%
1	プレジールツッキー	11.7%
11	ストリングポスト	10.3%
12	ウィンザーロア	10.1%
10	モ-モ-ブラック	10.0%
6	マーメイドソング	8.9%
8	チャチャマルレディ	7.6%
7	ピンボンナム	5.8%
9	マイネルリベラル	3.2%
2	ミヤジミニ-	0.0%



2024年1月1日	川崎7R 四扇賞
-----------	----------

テクニカル6	p5
--------	----

馬連決着率			3連複決着率		
上位3頭	上位6頭	上位9頭	上位3頭	上位6頭	上位9頭
40%	75%	91%	13%	55%	83%

◆推定オッズ&推定確率

馬番	オッズ	馬名	勝率	連対率	複勝率	単回収値	複回収値
1	24.4	ハクサンクラーク	4.1%	10.5%	19.1%	73	69
2	45.5	マリノヴィーナ	2.2%	6.5%	9.7%	72	68
3	2.5	バカラボーイ	40.8%	61.3%	74.3%	87	90
4	4.8	クロニオス	20.8%	45.8%	62.0%	75	85
5	62.5	イサチルエース	1.6%	5.0%	9.1%	56	86
6	142.9	ハイブリットライト	0.7%	2.3%	4.6%	51	57
7	33.3	ウエイクル	3.0%	7.4%	13.5%	97	75
8	23.3	フォルリリアーナ	4.3%	11.5%	21.9%	60	65
9	47.6	レイズアオーソ	2.1%	6.2%	15.2%	58	72
10	9.0	メイショウコジロウ	11.1%	23.9%	37.8%	80	76
11	7.4	サンドジョーカー	13.5%	30.0%	46.3%	84	80

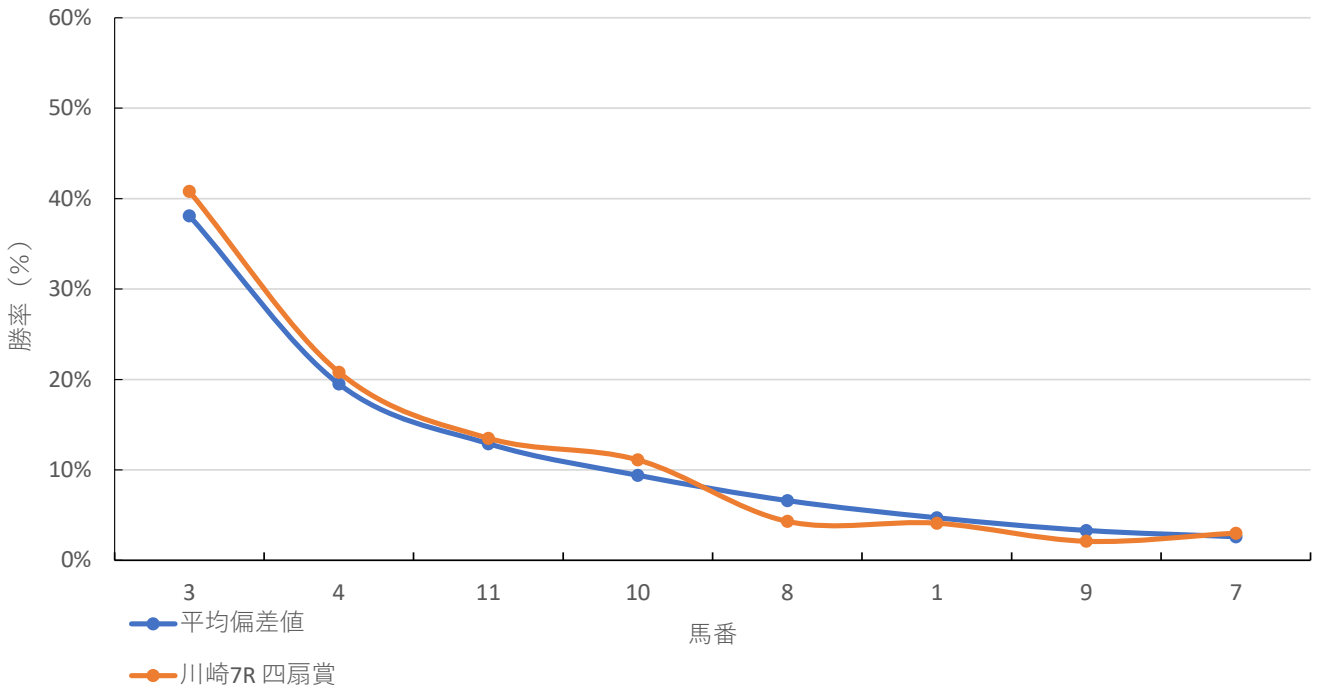
◆推定馬連オッズ&推定決着率

◆推定3連複オッズ&推定決着率

馬番	オッズ	推定決着率	馬番	オッズ	推定決着率
3-4	4.7	21.1%	3-4-11	7.2	13.9%
3-11	7.8	12.9%	3-4-10	9.6	10.4%
3-10	10.5	9.5%	3-10-11	15.4	6.5%
4-11	12.1	8.2%	3-4-8	19.8	5.0%
4-10	15.2	6.6%	1-3-4	22.7	4.4%
10-11	23.2	4.3%	4-10-11	23.0	4.3%
3-8	23.6	4.2%	3-8-11	33.2	3.0%
1-3	25.9	3.9%	3-4-9	35.7	2.8%
4-8	31.6	3.2%	1-3-11	38.1	2.6%
3-9	43.9	2.3%	3-8-10	40.7	2.5%

※実オッズが推定オッズより高いと期待値が100%を超えます

川崎7R 四扇賞



## 2024年1月1日 11回1日 川崎 7R

四扇賞 C2 - C2 ニ C2 ミ (14:20発走)

ダート・左 1400m

## 勝率

馬番	馬名	騎手	勝率	調教師	勝率	種牡馬	勝率	馬主	勝率
1	ハクサンクラーケン	木間塚 龍馬	1.7%	矢野 義幸	14.3%	ハクサンムーン	20.0%	河崎 五市	7.7%
2	マリノヴィーナス	矢野 貴之	17.3%	池田 孝	13.3%	ミッキーアイル	11.4%	サンエツ企画	0.0%
3	パカラボーイ	山崎 誠士	19.0%	山崎 裕也	9.8%	ヘニーヒューズ	14.5%	岩倉 俊之	25.0%
4	クロニオス	笹川 翼	14.9%	田島 寿一	8.9%	ヘニーヒューズ	14.5%	鈴木 昌樹	0.0%
5	イサチルエース	増田 充宏	5.9%	栗林 信文	9.5%	ハードスパン	10.8%	小坂 功	13.8%
6	ハイブリッチライト	中越 琉世	5.2%	山田 正実	4.1%	トゥザワールド	8.4%	秋元 順紀	6.6%
7	ウェイクール	山中 悠希	4.3%	伊藤 滋規	6.0%	ジャスタウェイ	10.2%	滋友会	0.0%
8	フォルリリアーナ	今野 忠成	9.0%	久保 秀男	8.8%	ダノンレジェンド	17.9%	八嶋 長久	8.7%
9	レイズアオーソ	岩橋 勇二	0.0%	佐藤 博紀	9.6%	フリオソ	11.2%	西村 隆平	0.0%
10	メイショウコジロウ	新原 周馬	50.0%	古澤 悟	2.7%	ヘニーヒューズ	14.5%	船木 幸雄	0.0%
11	サンドジョーカー	和田 譲治	13.2%	新井 清重	20.1%	スマートファルコン	14.0%	福原 聡	57.1%

## 連対率

馬番	馬名	騎手	連対率	調教師	連対率	種牡馬	連対率	馬主	連対率
1	ハクサンクラーケン	木間塚 龍馬	8.6%	矢野 義幸	22.1%	ハクサンムーン	40.0%	河崎 五市	15.4%
2	マリノヴィーナス	矢野 貴之	31.2%	池田 孝	22.7%	ミッキーアイル	25.7%	サンエツ企画	25.0%
3	パカラボーイ	山崎 誠士	34.9%	山崎 裕也	21.8%	ヘニーヒューズ	24.1%	岩倉 俊之	100.0%
4	クロニオス	笹川 翼	31.7%	田島 寿一	14.5%	ヘニーヒューズ	24.1%	鈴木 昌樹	0.0%
5	イサチルエース	増田 充宏	15.0%	栗林 信文	18.4%	ハードスパン	23.1%	小坂 功	24.1%
6	ハイブリッチライト	中越 琉世	11.9%	山田 正実	8.2%	トゥザワールド	18.0%	秋元 順紀	8.8%
7	ウェイクール	山中 悠希	4.3%	伊藤 滋規	15.7%	ジャスタウェイ	21.3%	滋友会	0.0%
8	フォルリリアーナ	今野 忠成	19.3%	久保 秀男	21.1%	ダノンレジェンド	33.3%	八嶋 長久	15.2%
9	レイズアオーソ	岩橋 勇二	0.0%	佐藤 博紀	19.6%	フリオソ	23.9%	西村 隆平	33.3%
10	メイショウコジロウ	新原 周馬	100.0%	古澤 悟	8.2%	ヘニーヒューズ	24.1%	船木 幸雄	0.0%
11	サンドジョーカー	和田 譲治	22.7%	新井 清重	36.1%	スマートファルコン	24.0%	福原 聡	71.4%

## 複勝率

馬番	馬名	騎手	複勝率	調教師	複勝率	種牡馬	複勝率	馬主	複勝率
1	ハクサンクラーケン	木間塚 龍馬	17.2%	矢野 義幸	31.2%	ハクサンムーン	40.0%	河崎 五市	26.9%
2	マリノヴィーナス	矢野 貴之	41.8%	池田 孝	34.3%	ミッキーアイル	38.6%	サンエツ企画	33.3%
3	パカラボーイ	山崎 誠士	48.8%	山崎 裕也	32.4%	ヘニーヒューズ	34.3%	岩倉 俊之	100.0%
4	クロニオス	笹川 翼	45.6%	田島 寿一	25.6%	ヘニーヒューズ	34.3%	鈴木 昌樹	0.0%
5	イサチルエース	増田 充宏	25.0%	栗林 信文	24.6%	ハードスパン	33.8%	小坂 功	41.4%
6	ハイブリッチライト	中越 琉世	19.8%	山田 正実	13.6%	トゥザワールド	28.4%	秋元 順紀	19.8%
7	ウェイクール	山中 悠希	8.7%	伊藤 滋規	22.9%	ジャスタウェイ	35.4%	滋友会	14.3%
8	フォルリリアーナ	今野 忠成	29.3%	久保 秀男	31.0%	ダノンレジェンド	39.3%	八嶋 長久	23.9%
9	レイズアオーソ	岩橋 勇二	8.3%	佐藤 博紀	30.5%	フリオソ	33.7%	西村 隆平	44.4%
10	メイショウコジロウ	新原 周馬	100.0%	古澤 悟	21.9%	ヘニーヒューズ	34.3%	船木 幸雄	50.0%
11	サンドジョーカー	和田 譲治	32.6%	新井 清重	50.0%	スマートファルコン	34.5%	福原 聡	71.4%

2024年1月1日 11回1日 川崎 7R

四扇賞 C2 - C2 ニ C2 三 (14:20発走)

騎手+種牡馬

馬番	馬名	合算
10	メイショウコジロウ	32.2%
3	バカラボーイ	16.7%
4	クロニオス	14.7%
2	マリノヴィーナス	14.3%
11	サンドジョーカー	13.6%
8	フォルリリアーナ	13.4%
1	ハクサンクラークン	10.9%
5	イサチルエース	8.3%
7	ウェイクル	7.3%
6	ハイブリッチライト	6.8%
9	レイズアオーソ	5.6%

2024年1月1日	川崎8R 三茄子賞
-----------	-----------

テクニカル6	ptn5
--------	------

馬連決着率			3連複決着率		
上位3頭	上位6頭	上位9頭	上位3頭	上位6頭	上位9頭
40%	75%	91%	13%	55%	83%

◆推定オッズ&推定確率

馬番	オッズ	馬名	勝率	連対率	複勝率	単回収値	複回収値
1	45.5	テイコク	2.2%	6.5%	9.7%	72	68
2	142.9	ロツソアモーレ	0.7%	2.3%	4.6%	51	57
3	7.4	アリダンジェロ	13.5%	30.0%	46.3%	84	80
4	24.4	インゲニウム	4.1%	10.5%	19.1%	73	69
5	1.6	アストロアイガー	64.3%	81.5%	88.2%	92	94
6	111.1	ニシノアクシス	0.9%	1.8%	4.9%	70	61
7	47.6	クイーンラブソング	2.1%	6.2%	15.2%	58	72
8	6.1	ウインモリオン	16.5%	35.5%	51.6%	76	78
9	47.6	エスポワールゲート	2.1%	3.2%	8.0%	85	60
10	23.3	オルオル	4.3%	11.5%	21.9%	60	65
11	13.0	アンジェリカル	7.7%	19.2%	30.9%	71	71

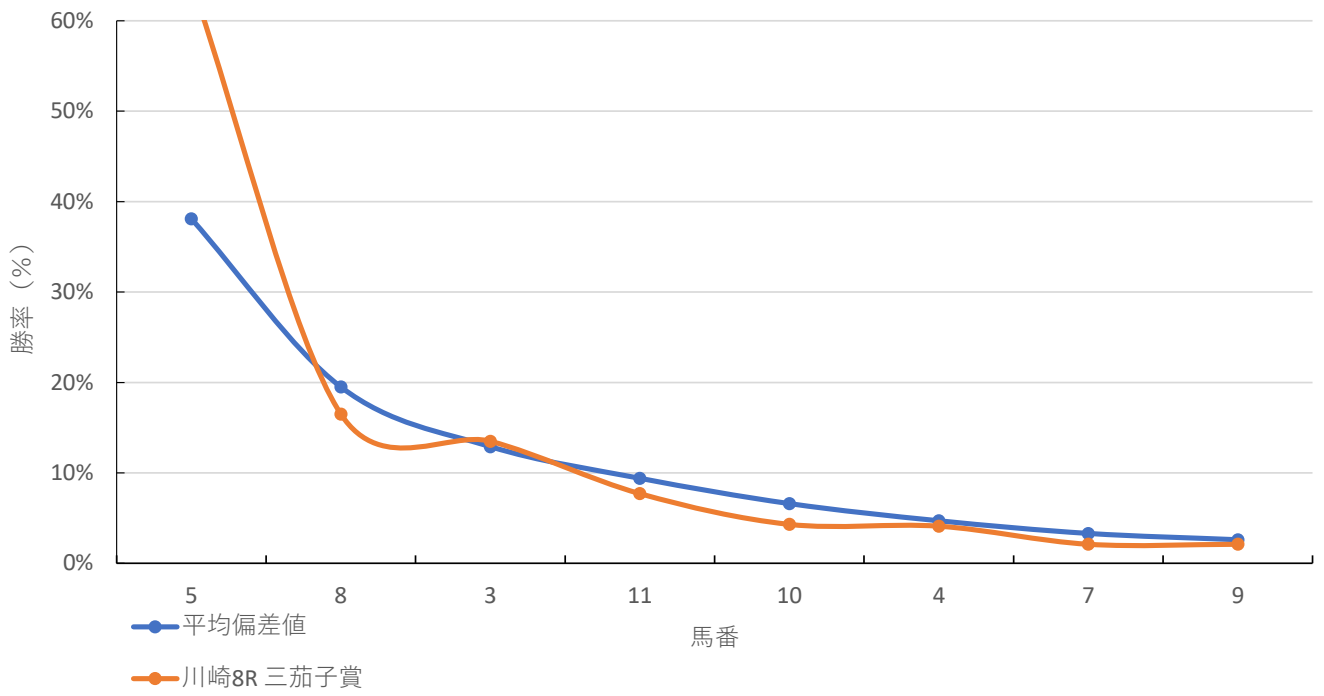
◆推定馬連オッズ&推定決着率

◆推定3連複オッズ&推定決着率

馬番	オッズ	推定決着率	馬番	オッズ	推定決着率
5-8	4.6	21.7%	3-5-8	7.3	13.7%
3-5	5.8	17.1%	5-8-11	11.9	8.4%
5-11	9.8	10.2%	3-5-11	15.9	6.3%
3-8	15.6	6.4%	5-8-10	20.1	5.0%
5-10	17.8	5.6%	4-5-8	23.0	4.3%
4-5	19.5	5.1%	3-5-10	28.0	3.6%
8-11	24.4	4.1%	3-4-5	32.1	3.1%
3-11	28.9	3.5%	3-8-11	33.9	3.0%
5-7	33.0	3.0%	5-7-8	36.1	2.8%
8-10	40.8	2.5%	5-10-11	41.9	2.4%

※実オッズが推定オッズより高いと期待値が100%を超えます

### 川崎8R 三茄子賞



## 2024年1月1日 11回1日 川崎 8R

三茄子賞 C2 - C2 ニ C2 ミ (14:50発走)

ダート・左 1400m

## 勝率

馬番	馬名	騎手	勝率	調教師	勝率	種牡馬	勝率	馬主	勝率
1	テイコク	野畑 凌	9.4%	吉橋 淳一	8.1%	エスポワールシチー	14.5%	吉田 郁実	15.4%
2	ロツソアモーレ	岡村 裕基	5.2%	山田 正実	4.1%	メイショウボラー	7.1%	富田 藤男	2.0%
3	アリダンジェロ	森 泰斗	27.5%	山田 質	5.0%	ジャスタウェイ	10.2%	岡田 拓也	0.0%
4	インゲニウム	落合 玄太	0.0%	林 隆之	16.3%	キンシャサノキセキ	11.8%	程田 真司	14.3%
5	アストロアイガー	笹川 翼	14.9%	高月 賢一	17.7%	レーヴミストラル	50.0%	JPN技研	13.1%
6	ニシノアクシス	福原 杏	3.0%	富田 敏男	1.5%	ロードカナロア	11.4%	富田 藤男	2.0%
7	クイーンラブソング	増田 充宏	5.9%	田島 寿一	8.9%	ゴールドアクター	12.8%	米田 剛文	12.5%
8	ウインモリオン	矢野 貴之	17.3%	池田 孝	13.3%	ロージズインメイ	7.2%	MR	40.0%
9	エスポワールゲート	新原 周馬	50.0%	池田 孝	13.3%	マクフィ	20.0%	斉藤 三寛	23.1%
10	オルオル	木間塚 龍馬	1.7%	新井 清重	20.1%	バーディバーディ	16.7%	福原 聡	57.1%
11	アンジェリカル	今野 忠成	9.0%	古澤 悟	2.7%	ドゥラメンテ	15.8%	杵臼牧場	25.0%

## 連対率

馬番	馬名	騎手	連対率	調教師	連対率	種牡馬	連対率	馬主	連対率
1	テイコク	野畑 凌	24.4%	吉橋 淳一	19.4%	エスポワールシチー	25.1%	吉田 郁実	30.8%
2	ロツソアモーレ	岡村 裕基	9.9%	山田 正実	8.2%	メイショウボラー	14.2%	富田 藤男	5.2%
3	アリダンジェロ	森 泰斗	45.5%	山田 質	12.0%	ジャスタウェイ	21.3%	岡田 拓也	100.0%
4	インゲニウム	落合 玄太	10.0%	林 隆之	29.5%	キンシャサノキセキ	22.2%	程田 真司	21.4%
5	アストロアイガー	笹川 翼	31.7%	高月 賢一	30.9%	レーヴミストラル	50.0%	JPN技研	33.3%
6	ニシノアクシス	福原 杏	6.1%	富田 敏男	2.9%	ロードカナロア	24.6%	富田 藤男	5.2%
7	クイーンラブソング	増田 充宏	15.0%	田島 寿一	14.5%	ゴールドアクター	17.9%	米田 剛文	12.5%
8	ウインモリオン	矢野 貴之	31.2%	池田 孝	22.7%	ロージズインメイ	17.4%	MR	60.0%
9	エスポワールゲート	新原 周馬	100.0%	池田 孝	22.7%	マクフィ	24.0%	斉藤 三寛	46.2%
10	オルオル	木間塚 龍馬	8.6%	新井 清重	36.1%	バーディバーディ	16.7%	福原 聡	71.4%
11	アンジェリカル	今野 忠成	19.3%	古澤 悟	8.2%	ドゥラメンテ	22.8%	杵臼牧場	25.0%

## 複勝率

馬番	馬名	騎手	複勝率	調教師	複勝率	種牡馬	複勝率	馬主	複勝率
1	テイコク	野畑 凌	37.8%	吉橋 淳一	29.9%	エスポワールシチー	41.3%	吉田 郁実	53.8%
2	ロツソアモーレ	岡村 裕基	15.1%	山田 正実	13.6%	メイショウボラー	24.9%	富田 藤男	8.7%
3	アリダンジェロ	森 泰斗	57.8%	山田 質	20.2%	ジャスタウェイ	35.4%	岡田 拓也	100.0%
4	インゲニウム	落合 玄太	10.0%	林 隆之	40.7%	キンシャサノキセキ	34.7%	程田 真司	35.7%
5	アストロアイガー	笹川 翼	45.6%	高月 賢一	42.2%	レーヴミストラル	50.0%	JPN技研	41.7%
6	ニシノアクシス	福原 杏	15.2%	富田 敏男	7.3%	ロードカナロア	30.5%	富田 藤男	8.7%
7	クイーンラブソング	増田 充宏	25.0%	田島 寿一	25.6%	ゴールドアクター	28.2%	米田 剛文	25.0%
8	ウインモリオン	矢野 貴之	41.8%	池田 孝	34.3%	ロージズインメイ	27.2%	MR	60.0%
9	エスポワールゲート	新原 周馬	100.0%	池田 孝	34.3%	マクフィ	34.0%	斉藤 三寛	57.7%
10	オルオル	木間塚 龍馬	17.2%	新井 清重	50.0%	バーディバーディ	16.7%	福原 聡	71.4%
11	アンジェリカル	今野 忠成	29.3%	古澤 悟	21.9%	ドゥラメンテ	28.1%	杵臼牧場	50.0%

2024年1月1日 11回1日 川崎 8R

三茄子賞 C2 - C2 ニ C2 ミ (14:50発走)

騎手+種牡馬

馬番	馬名	合算
9	エスポワールゲート	35.0%
5	アストロアイカー	32.5%
3	アリダンジェロ	18.9%
11	アンジェリカル	12.4%
8	ウインモリオン	12.2%
1	テイコク	12.0%
7	クイーンラブソング	9.4%
10	オルオル	9.2%
6	ニシノアクシス	7.2%
2	ロツソアモーレ	6.1%
4	インゲニウム	5.9%



2024年1月1日	川崎9R 二鷹賞
-----------	----------

テクニカル6	ptn3
--------	------

馬連決着率			3連複決着率		
上位3頭	上位6頭	上位9頭	上位3頭	上位6頭	上位9頭
27%	65%	86%	6%	44%	75%

◆推定オッズ&推定確率

馬番	オッズ	馬名	勝率	連対率	複勝率	単回収値	複回収値
1	142.9	アートオブライフ	0.7%	2.3%	4.6%	51	57
2	13.9	ゴールデンカガヤ	7.2%	17.6%	29.2%	88	76
3	1000.0	ゴールデンレディー	0.1%	1.0%	2.0%	6	35
4	111.1	シエルラビクトア	0.9%	1.8%	4.9%	70	61
5	45.5	ビームビー	2.2%	6.5%	9.7%	72	68
6	33.3	クリスタルスワン	3.0%	7.4%	13.5%	97	75
7	13.0	イグドラシル	7.7%	19.2%	30.9%	71	71
8	20.0	アタッシュマン	5.0%	13.3%	23.7%	62	69
9	13.0	エスプリゴンザレス	7.7%	20.4%	34.3%	64	65
10	2.0	ルトラセ	51.2%	70.2%	80.1%	84	91
11	24.4	タイセイドルチェ	4.1%	11.4%	19.6%	66	80
12	10.0	サンビンガムトン	10.0%	25.6%	41.0%	75	77

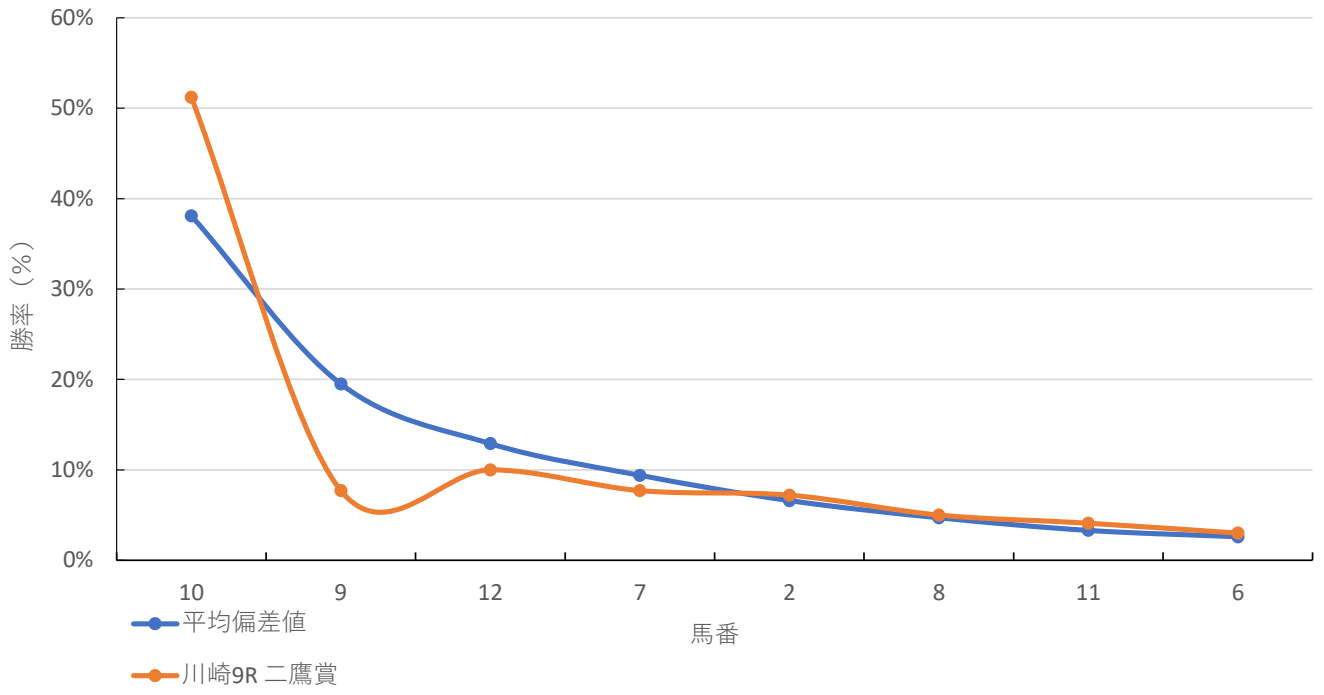
◆推定馬連オッズ&推定決着率

◆推定3連複オッズ&推定決着率

馬番	オッズ	推定決着率	馬番	オッズ	推定決着率
10-12	7.9	12.6%	9-10-12	13.7	7.3%
9-10	9.3	10.7%	7-9-10	19.6	5.1%
7-10	11.4	8.8%	7-10-12	19.7	5.1%
2-10	13.5	7.4%	2-9-10	24.9	4.0%
8-10	17.9	5.6%	2-10-12	26.1	3.8%
10-11	20.8	4.8%	8-9-10	30.7	3.3%
9-12	31.9	3.1%	8-10-12	32.1	3.1%
7-12	33.9	2.9%	2-7-10	34.6	2.9%
7-9	42.6	2.4%	9-10-11	46.4	2.2%
2-9	46.4	2.2%	7-9-12	57.5	1.7%

※実オッズが推定オッズより高いと期待値が100%を超えます

### 川崎9R 二鷹賞



## 2024年1月1日 11回1日 川崎 9R

二鷹賞 C2 - C2 ニ C2 ミ (15:25発走)

ダート・左 1500m

## 勝率

馬番	馬名	騎手	勝率	調教師	勝率	種牡馬	勝率	馬主	勝率
1	アートオブライフ	中越 琉世	2.2%	田島 寿一	7.9%	スマートファルコン	8.7%	神田 雅行	22.2%
2	ゴールデンカガヤ	伊藤 裕人	3.9%	岩本 洋	5.4%	ダンカーク	12.3%	日本スタンダード	2.4%
3	ゴールデンレディー	所 蛸	0.0%	古澤 悟	3.9%	ヨハネスブルグ	6.1%	小野寺 悠太	0.0%
4	シエルラピクトア	町田 直希	10.4%	山田 質	4.7%	マジスティックウォリアー	10.3%	米津 佳昭	4.1%
5	ビームビー	古岡 勇樹	7.5%	今井 輝和	1.6%	スピルバーグ	10.0%	岡田 将一	11.8%
6	クリスタルスワン	増田 充宏	4.7%	山崎 尋美	7.5%	パイロ	8.9%	岡田 勇	10.0%
7	イグドラシル	藤本 現暉	6.9%	佐々木 仁	10.8%	ルーラーシップ	7.6%	小林 篤	9.5%
8	アタッシュマン	西 啓太	4.5%	平田 正一	9.7%	アメリカンペイトリオット	2.0%	吉岡 廣樹	0.0%
9	エスプリゴンザレス	谷内 貴太	0.0%	久保 秀男	8.2%	マジスティックウォリアー	10.3%	依田 泰雄	11.8%
10	ルトラセ	笹川 翼	14.7%	池田 孝	9.8%	リオンディーズ	0.0%	川上 和彦	0.0%
11	タイセイドルチェ	岩橋 勇二	0.0%	内田 勝義	11.2%	キズナ	5.1%	田中 成奉	33.3%
12	サンビンガムトン	山崎 誠士	14.3%	甲田 悟史	8.2%	トゥザグロリー	8.1%	横田 一男	6.1%

## 連対率

馬番	馬名	騎手	連対率	調教師	連対率	種牡馬	連対率	馬主	連対率
1	アートオブライフ	中越 琉世	5.2%	田島 寿一	15.4%	スマートファルコン	20.0%	神田 雅行	33.3%
2	ゴールデンカガヤ	伊藤 裕人	12.2%	岩本 洋	12.8%	ダンカーク	22.1%	日本スタンダード	14.3%
3	ゴールデンレディー	所 蛸	0.0%	古澤 悟	9.8%	ヨハネスブルグ	12.1%	小野寺 悠太	0.0%
4	シエルラピクトア	町田 直希	20.9%	山田 質	7.0%	マジスティックウォリアー	26.4%	米津 佳昭	8.2%
5	ビームビー	古岡 勇樹	16.4%	今井 輝和	10.2%	スピルバーグ	18.0%	岡田 将一	29.4%
6	クリスタルスワン	増田 充宏	11.2%	山崎 尋美	15.9%	パイロ	18.9%	岡田 勇	20.0%
7	イグドラシル	藤本 現暉	14.3%	佐々木 仁	18.5%	ルーラーシップ	15.9%	小林 篤	19.0%
8	アタッシュマン	西 啓太	11.0%	平田 正一	18.7%	アメリカンペイトリオット	14.3%	吉岡 廣樹	8.7%
9	エスプリゴンザレス	谷内 貴太	0.0%	久保 秀男	14.6%	マジスティックウォリアー	26.4%	依田 泰雄	20.6%
10	ルトラセ	笹川 翼	26.5%	池田 孝	19.6%	リオンディーズ	18.5%	川上 和彦	13.0%
11	タイセイドルチェ	岩橋 勇二	0.0%	内田 勝義	21.7%	キズナ	13.6%	田中 成奉	45.8%
12	サンビンガムトン	山崎 誠士	28.9%	甲田 悟史	16.4%	トゥザグロリー	16.1%	横田 一男	18.2%

## 複勝率

馬番	馬名	騎手	複勝率	調教師	複勝率	種牡馬	複勝率	馬主	複勝率
1	アートオブライフ	中越 琉世	12.7%	田島 寿一	22.6%	スマートファルコン	35.3%	神田 雅行	55.6%
2	ゴールデンカガヤ	伊藤 裕人	19.0%	岩本 洋	20.1%	ダンカーク	28.7%	日本スタンダード	21.4%
3	ゴールデンレディー	所 蛸	0.0%	古澤 悟	25.5%	ヨハネスブルグ	15.2%	小野寺 悠太	0.0%
4	シエルラピクトア	町田 直希	31.3%	山田 質	13.0%	マジスティックウォリアー	39.1%	米津 佳昭	12.2%
5	ビームビー	古岡 勇樹	24.5%	今井 輝和	21.3%	スピルバーグ	30.0%	岡田 将一	41.2%
6	クリスタルスワン	増田 充宏	16.8%	山崎 尋美	25.1%	パイロ	23.4%	岡田 勇	26.7%
7	イグドラシル	藤本 現暉	18.6%	佐々木 仁	29.0%	ルーラーシップ	21.2%	小林 篤	28.6%
8	アタッシュマン	西 啓太	18.2%	平田 正一	27.2%	アメリカンペイトリオット	18.4%	吉岡 廣樹	17.4%
9	エスプリゴンザレス	谷内 貴太	0.0%	久保 秀男	24.0%	マジスティックウォリアー	39.1%	依田 泰雄	38.2%
10	ルトラセ	笹川 翼	37.1%	池田 孝	27.9%	リオンディーズ	37.0%	川上 和彦	21.7%
11	タイセイドルチェ	岩橋 勇二	25.0%	内田 勝義	32.2%	キズナ	18.6%	田中 成奉	50.0%
12	サンビンガムトン	山崎 誠士	40.7%	甲田 悟史	19.2%	トゥザグロリー	20.2%	横田 一男	24.2%

2024年1月1日 11回1日 川崎 9R

ニ鷹賞 C2 - C2 = C2 ≡ (15:25発走)

騎手+種牡馬

馬番	馬名	合算
12	サンピンガムトン	11.2%
4	シエルラピクトア	10.4%
5	ビームービー	8.8%
2	ゴールデンカガヤ	8.1%
10	ルトラセ	7.4%
7	イグドラシル	7.3%
6	クリスタルスワン	6.8%
1	アートオブライフ	5.5%
9	エスプリゴンザレス	5.2%
8	アタッシュマン	3.3%
3	ゴールデンレディー	3.0%
11	タイセイドルチェ	2.5%

2024年1月1日	川崎10R 一富士賞
-----------	------------

テクニカル6	ptn3
--------	------

馬連決着率			3連複決着率		
上位3頭	上位6頭	上位9頭	上位3頭	上位6頭	上位9頭
27%	65%	86%	6%	44%	75%

◆推定オッズ&推定確率

馬番	オッズ	馬名	勝率	連対率	複勝率	単回収値	複回収値
1	111.1	ココット	0.9%	1.8%	4.9%	70	61
2	3.7	ララシャンドン	26.9%	44.2%	58.6%	80	81
3	500.0	アルルカン	0.0%	1.4%	2.1%	0	36
4	4.8	アスカリ	20.8%	45.8%	62.0%	75	85
5	47.6	ライヴトパーズ	2.1%	6.2%	15.2%	58	72
6	33.3	ゴールデンオパール	3.0%	7.4%	13.5%	97	75
7	6.0	シークザトゥルース	16.7%	31.0%	45.4%	96	84
8	13.9	キモンアップル	7.2%	17.6%	29.2%	88	76
9	24.4	エイシントウラン	4.1%	10.5%	19.1%	73	69
10	142.9	ナナドリーム	0.7%	2.3%	4.6%	51	57
11	7.4	ワセダタンク	13.5%	30.0%	46.3%	84	80

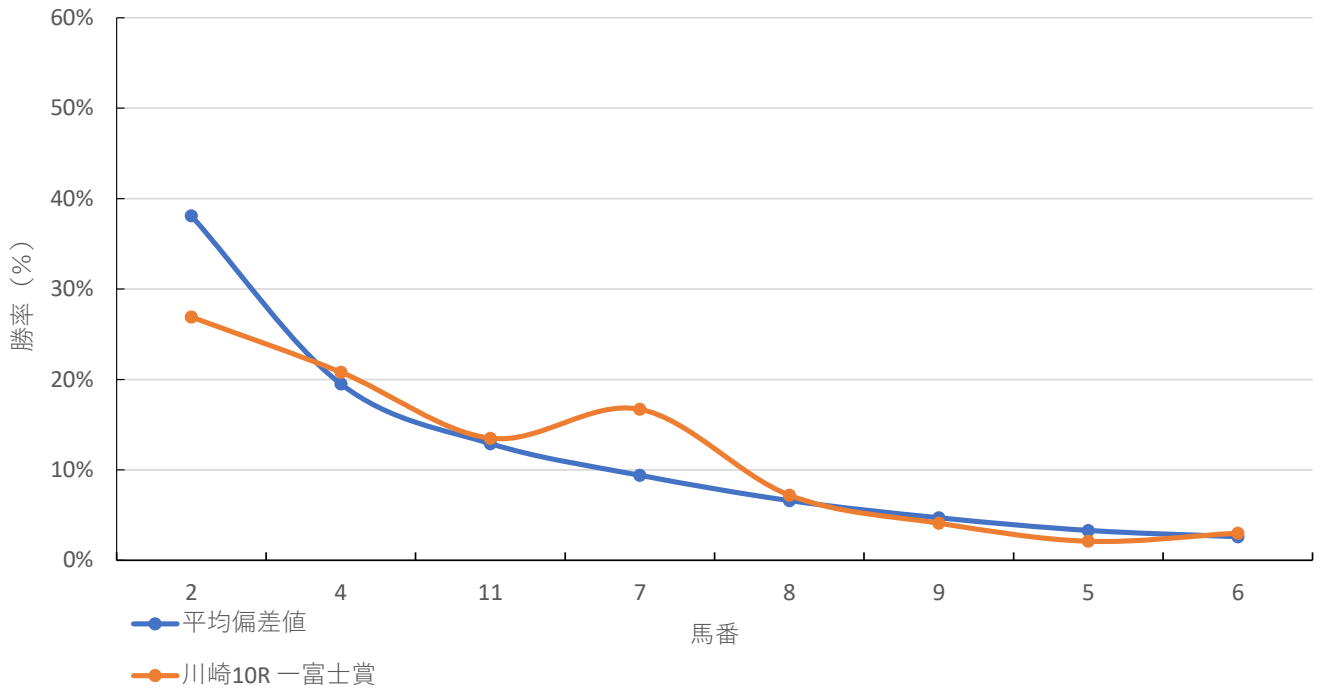
◆推定馬連オッズ&推定決着率

◆推定3連複オッズ&推定決着率

馬番	オッズ	推定決着率	馬番	オッズ	推定決着率
2-4	6.6	15.2%	2-4-11	9.1	10.9%
2-11	10.8	9.3%	2-4-7	10.1	9.9%
2-7	11.2	8.9%	2-7-11	16.2	6.2%
4-7	11.7	8.5%	2-4-8	18.9	5.3%
4-11	12.1	8.2%	4-7-11	19.2	5.2%
7-11	17.9	5.6%	2-4-9	28.8	3.5%
4-8	20.7	4.8%	2-8-11	31.6	3.2%
2-8	21.4	4.7%	2-7-8	32.2	3.1%
2-9	35.9	2.8%	2-4-5	45.3	2.2%
2-5	60.8	1.6%	2-9-11	48.2	2.1%

※実オッズが推定オッズより高いと期待値が100%を超えます

川崎10R 一富士賞



## 2024年1月1日 11回1日 川崎 10R

一富士賞 B 2 B 3

選定馬 (16:00発走)

ダート・左 0900m

## 勝率

馬番	馬名	騎手	勝率	調教師	勝率	種牡馬	勝率	馬主	勝率
1	ココット	山林堂 信彦	5.9%	佐々木 仁	11.0%	ザファクター	24.2%	伊藤 享	12.9%
2	ララシャンドン	矢野 貴之	22.1%	酒井 忍	0.0%	Street Sense	0.0%	フジイ興産	0.0%
3	アルルカン	古岡 勇樹	12.7%	山崎 裕也	14.4%	ミッキーアイル	0.0%	カナヤマホールディングス	0.0%
4	アスカリ	藤本 現暉	11.0%	山崎 裕也	14.4%	キングカメハメハ	9.1%	上手 健太郎	15.8%
5	ライヴトパーズ	西 啓太	2.2%	山崎 尋美	8.7%	ディスクリートキャット	15.2%	澤田 孝之	12.5%
6	ゴールデンオパール	中越 琉世	6.2%	岩本 洋	9.1%	ノーザンリバー	9.5%	日本スタンダード	6.5%
7	シークザトゥルース	野畑 凌	15.2%	池田 孝	14.8%	タイムパラドックス	12.7%	S R E	35.3%
8	キモンアップル	町田 直希	15.1%	山崎 裕也	14.4%	コパノリッキー	22.2%	小林 祥晃	31.3%
9	エイシントウラン	岩橋 勇二	0.0%	今井 輝和	3.2%	ヘニーヒューズ	23.0%	内山 啓	22.2%
10	ナナドリーム	新原 周馬	0.0%	池田 孝	14.8%	ダノンシャーク	17.6%	S R E	35.3%
11	ワセダタンク	川島 正太郎	8.3%	佐藤 裕太	0.0%	シニスターミニスター	17.6%	マフィン	0.0%

## 連対率

馬番	馬名	騎手	連対率	調教師	連対率	種牡馬	連対率	馬主	連対率
1	ココット	山林堂 信彦	11.8%	佐々木 仁	23.7%	ザファクター	30.3%	伊藤 享	29.0%
2	ララシャンドン	矢野 貴之	38.5%	酒井 忍	0.0%	Street Sense	0.0%	フジイ興産	0.0%
3	アルルカン	古岡 勇樹	21.5%	山崎 裕也	27.5%	ミッキーアイル	9.1%	カナヤマホールディングス	0.0%
4	アスカリ	藤本 現暉	20.0%	山崎 裕也	27.5%	キングカメハメハ	22.7%	上手 健太郎	31.6%
5	ライヴトパーズ	西 啓太	9.0%	山崎 尋美	18.7%	ディスクリートキャット	29.3%	澤田 孝之	31.3%
6	ゴールデンオパール	中越 琉世	11.2%	岩本 洋	18.3%	ノーザンリバー	21.4%	日本スタンダード	14.5%
7	シークザトゥルース	野畑 凌	25.0%	池田 孝	24.2%	タイムパラドックス	20.0%	S R E	44.1%
8	キモンアップル	町田 直希	27.3%	山崎 裕也	27.5%	コパノリッキー	25.9%	小林 祥晃	46.9%
9	エイシントウラン	岩橋 勇二	0.0%	今井 輝和	7.9%	ヘニーヒューズ	39.0%	内山 啓	22.2%
10	ナナドリーム	新原 周馬	0.0%	池田 孝	24.2%	ダノンシャーク	23.5%	S R E	44.1%
11	ワセダタンク	川島 正太郎	12.5%	佐藤 裕太	33.3%	シニスターミニスター	24.5%	マフィン	0.0%

## 複勝率

馬番	馬名	騎手	複勝率	調教師	複勝率	種牡馬	複勝率	馬主	複勝率
1	ココット	山林堂 信彦	19.9%	佐々木 仁	33.1%	ザファクター	42.4%	伊藤 享	41.9%
2	ララシャンドン	矢野 貴之	54.8%	酒井 忍	0.0%	Street Sense	0.0%	フジイ興産	0.0%
3	アルルカン	古岡 勇樹	28.5%	山崎 裕也	41.3%	ミッキーアイル	13.6%	カナヤマホールディングス	0.0%
4	アスカリ	藤本 現暉	31.7%	山崎 裕也	41.3%	キングカメハメハ	36.4%	上手 健太郎	47.4%
5	ライヴトパーズ	西 啓太	20.2%	山崎 尋美	31.4%	ディスクリートキャット	43.4%	澤田 孝之	56.3%
6	ゴールデンオパール	中越 琉世	17.4%	岩本 洋	26.2%	ノーザンリバー	33.3%	日本スタンダード	22.6%
7	シークザトゥルース	野畑 凌	33.7%	池田 孝	36.2%	タイムパラドックス	21.8%	S R E	55.9%
8	キモンアップル	町田 直希	37.8%	山崎 裕也	41.3%	コパノリッキー	25.9%	小林 祥晃	59.4%
9	エイシントウラン	岩橋 勇二	0.0%	今井 輝和	11.1%	ヘニーヒューズ	49.0%	内山 啓	33.3%
10	ナナドリーム	新原 周馬	0.0%	池田 孝	36.2%	ダノンシャーク	41.2%	S R E	55.9%
11	ワセダタンク	川島 正太郎	20.8%	佐藤 裕太	33.3%	シニスターミニスター	32.4%	マフィン	0.0%

2024年1月1日 11回1日 川崎 10R

一富士賞 B 2

B 3

選定馬 (16:00発走)

騎手+種牡馬

馬番	馬名	合算
8	キモンアップル	18.6%
1	ココット	15.1%
7	シークザトゥルース	14.0%
11	ワセダタンク	13.0%
9	エイシントウラン	11.5%
2	ララシャンドン	11.1%
4	アスカリ	10.1%
10	ナナドリーム	8.8%
5	ライヴトバース	8.7%
6	ゴールデンオパール	7.9%
3	アルルカン	6.3%



2024年1月1日	川崎11R 初夢賞
-----------	-----------

テクニカル6	p5
--------	----

馬連決着率			3連複決着率		
上位3頭	上位6頭	上位9頭	上位3頭	上位6頭	上位9頭
40%	75%	91%	13%	55%	83%

◆推定オッズ&推定確率

馬番	オッズ	馬名	勝率	連対率	複勝率	単回収値	複回収値
1	2.5	ツキシロ	40.8%	61.3%	74.3%	87	90
2	24.4	ドウザンワン	4.1%	10.5%	19.1%	73	69
3	7.4	カタルシス	13.5%	30.0%	46.3%	84	80
4	47.6	クロームウルフ	2.1%	3.2%	8.0%	85	60
5	250.0	カシスオレンジ	0.4%	1.3%	2.9%	11	41
6	13.0	スピナッチバイパー	7.7%	19.2%	30.9%	71	71
7	142.9	カフェランデブー	0.7%	3.4%	11.5%	19	57
8	16.4	ウインアザレア	6.1%	14.1%	24.9%	86	70
9	6.1	ドウザン	16.5%	35.5%	51.6%	76	78

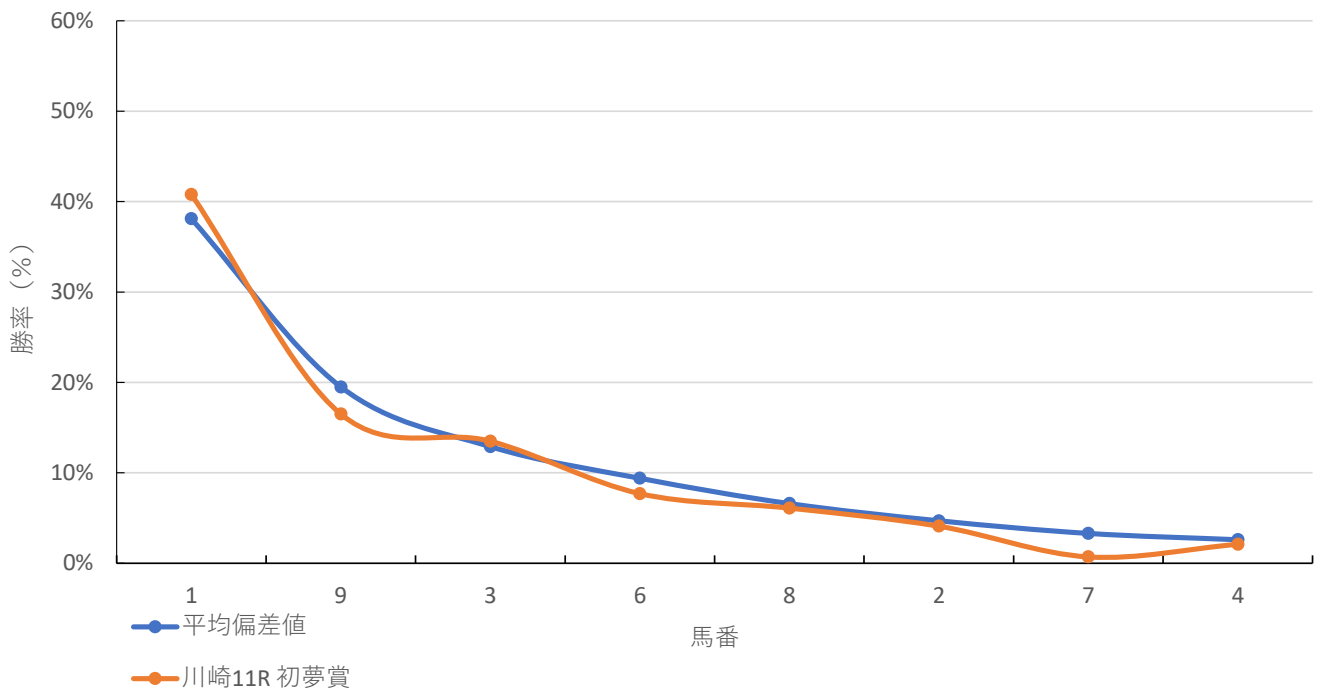
◆推定馬連オッズ&推定決着率

◆推定3連複オッズ&推定決着率

馬番	オッズ	推定決着率	馬番	オッズ	推定決着率
1-9	6.1	16.3%	1-3-9	8.7	11.5%
1-3	7.8	12.9%	1-6-9	14.1	7.1%
1-6	13.1	7.7%	1-3-6	18.8	5.3%
3-9	15.6	6.4%	1-8-9	21.0	4.8%
1-8	19.3	5.2%	1-2-9	27.3	3.7%
6-9	24.4	4.1%	1-3-8	29.2	3.4%
1-2	25.9	3.9%	3-6-9	33.9	3.0%
3-6	28.9	3.5%	1-2-3	38.1	2.6%
8-9	33.3	3.0%	1-6-8	43.7	2.3%
1-7	79.9	1.3%	1-7-9	56.7	1.8%

※実オッズが推定オッズより高いと期待値が100%を超えます

### 川崎11R 初夢賞



## 2024年1月1日 11回1日 川崎 11R

初夢賞 3歳 3歳

選定馬 (16:35発走)

ダート・左 1600m

## 勝率

馬番	馬名	騎手	勝率	調教師	勝率	種牡馬	勝率	馬主	勝率
1	ツキシロ	森 泰斗	23.3%	高月 賢一	10.8%	ファインニードル	12.5%	鈴木 基容	19.2%
2	ドウザンワン	増田 充宏	5.4%	高月 賢一	10.8%	パイロ	10.7%	B Z H O L D I	0.0%
3	カタルシス	山崎 誠士	14.2%	山崎 尋美	5.7%	フリオーソ	6.8%	高瀬 真尚	0.0%
4	クロームウルフ	町田 直希	8.6%	平田 正一	8.0%	カリフォルニアクローム	0.0%	今中 俊平	0.0%
5	カシスオレンジ	野畑 凌	11.4%	高月 賢一	10.8%	エスポワールシチー	14.9%	小池 啓補	0.0%
6	スピナッチパイパー	達城 龍次	0.0%	八木 仁	4.3%	タリスマニック	14.3%	馬場 剛	8.3%
7	カフェランデブー	新原 周馬	0.0%	甲田 悟史	7.7%	シャンハイボビー	0.0%	吉田 千津	9.1%
8	ウインアザレア	古岡 勇樹	6.5%	河津 裕昭	6.7%	マインドユアビスケッツ	12.5%	ウイン	5.6%
9	ドウザン	笹川 翼	8.1%	高月 賢一	10.8%	スクリーンヒーロー	7.1%	B Z H O L D I	0.0%

## 連対率

馬番	馬名	騎手	連対率	調教師	連対率	種牡馬	連対率	馬主	連対率
1	ツキシロ	森 泰斗	43.3%	高月 賢一	22.5%	ファインニードル	37.5%	鈴木 基容	30.8%
2	ドウザンワン	増田 充宏	10.9%	高月 賢一	22.5%	パイロ	15.7%	B Z H O L D I	0.0%
3	カタルシス	山崎 誠士	25.3%	山崎 尋美	15.6%	フリオーソ	11.5%	高瀬 真尚	17.4%
4	クロームウルフ	町田 直希	16.9%	平田 正一	17.0%	カリフォルニアクローム	0.0%	今中 俊平	0.0%
5	カシスオレンジ	野畑 凌	18.2%	高月 賢一	22.5%	エスポワールシチー	21.1%	小池 啓補	33.3%
6	スピナッチパイパー	達城 龍次	6.7%	八木 仁	13.0%	タリスマニック	14.3%	馬場 剛	16.7%
7	カフェランデブー	新原 周馬	0.0%	甲田 悟史	23.1%	シャンハイボビー	50.0%	吉田 千津	9.1%
8	ウインアザレア	古岡 勇樹	9.7%	河津 裕昭	18.0%	マインドユアビスケッツ	12.5%	ウイン	16.7%
9	ドウザン	笹川 翼	20.8%	高月 賢一	22.5%	スクリーンヒーロー	17.9%	B Z H O L D I	0.0%

## 複勝率

馬番	馬名	騎手	複勝率	調教師	複勝率	種牡馬	複勝率	馬主	複勝率
1	ツキシロ	森 泰斗	56.0%	高月 賢一	35.0%	ファインニードル	62.5%	鈴木 基容	46.2%
2	ドウザンワン	増田 充宏	19.6%	高月 賢一	35.0%	パイロ	21.4%	B Z H O L D I	0.0%
3	カタルシス	山崎 誠士	33.1%	山崎 尋美	24.5%	フリオーソ	16.9%	高瀬 真尚	30.4%
4	クロームウルフ	町田 直希	26.6%	平田 正一	22.7%	カリフォルニアクローム	0.0%	今中 俊平	0.0%
5	カシスオレンジ	野畑 凌	20.5%	高月 賢一	35.0%	エスポワールシチー	30.7%	小池 啓補	33.3%
6	スピナッチパイパー	達城 龍次	13.3%	八木 仁	21.7%	タリスマニック	28.6%	馬場 剛	16.7%
7	カフェランデブー	新原 周馬	0.0%	甲田 悟史	23.1%	シャンハイボビー	50.0%	吉田 千津	27.3%
8	ウインアザレア	古岡 勇樹	16.1%	河津 裕昭	26.3%	マインドユアビスケッツ	12.5%	ウイン	29.6%
9	ドウザン	笹川 翼	33.1%	高月 賢一	35.0%	スクリーンヒーロー	25.0%	B Z H O L D I	0.0%

2024年1月1日 11回1日 川崎 11R

初夢賞 3歳 3歳

選定馬 (16:35発走)

騎手+種牡馬

馬番	馬名	合算
1	ツキシロ	17.9%
5	カシスオレンジ	13.1%
3	カタルシス	10.5%
8	ウインアザレア	9.5%
2	ドウザンワン	8.1%
9	ドウザン	7.6%
6	スピナッチバイパー	7.1%
4	クロームウルフ	4.3%
7	カフェランデブー	0.0%

2024年1月1日

川崎12R クイック時計修理新春記念

テクニカル6

ptn5

馬連決着率			3連複決着率		
上位3頭	上位6頭	上位9頭	上位3頭	上位6頭	上位9頭
40%	75%	91%	13%	55%	83%

## ◆推定オッズ&amp;推定確率

馬番	オッズ	馬名	勝率	連対率	複勝率	単回収値	複回収値
1	142.9	ニヨドスマイル	0.7%	3.4%	11.5%	19	57
2	3.4	ヴィクトウーラ	29.4%	46.5%	63.5%	93	83
3	13.0	アラモードバイオ	7.7%	19.0%	32.8%	73	73
4	16.4	ブラックネロ	6.1%	14.1%	24.9%	86	70
5	500.0	ライズゾーン	0.0%	0.7%	4.8%	0	53
6	13.0	フィスラー	7.7%	19.2%	30.9%	71	71
7	24.4	トーホウデンリュウ	4.1%	10.5%	19.1%	73	69
8	250.0	ビヨンドボーダース	0.4%	1.3%	2.9%	11	41
9	2.2	ソウルストライク	45.0%	67.5%	77.7%	83	90

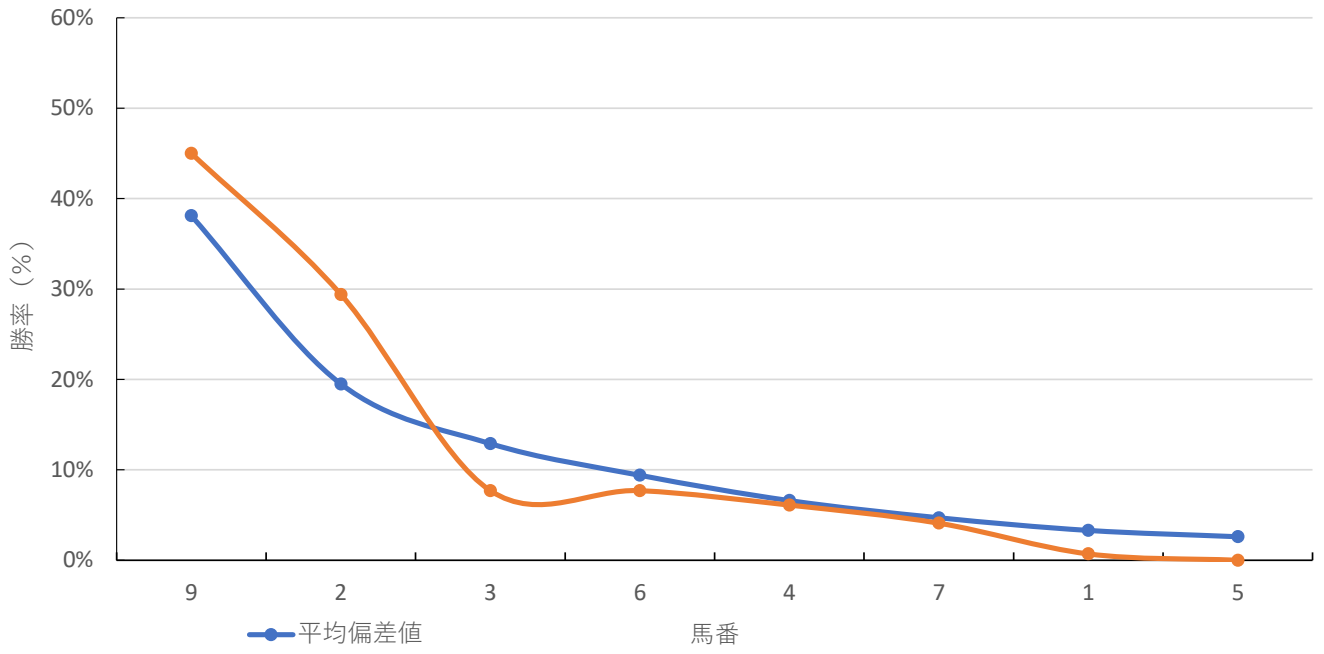
## ◆推定馬連オッズ&amp;推定決着率

## ◆推定3連複オッズ&amp;推定決着率

馬番	オッズ	推定決着率	馬番	オッズ	推定決着率
2-9	4.2	23.5%	2-3-9	9.5	10.5%
3-9	11.1	9.0%	2-6-9	10.9	9.1%
6-9	11.9	8.4%	2-4-9	16.3	6.1%
4-9	17.5	5.7%	2-7-9	21.2	4.7%
2-6	18.7	5.4%	3-6-9	25.4	3.9%
2-3	18.9	5.3%	2-3-6	38.9	2.6%
7-9	23.5	4.3%	3-4-9	39.4	2.5%
2-4	25.4	3.9%	4-6-9	41.8	2.4%
3-6	45.7	2.2%	1-2-9	44.1	2.3%
1-9	72.6	1.4%	3-7-9	51.4	1.9%

※実オッズが推定オッズより高いと期待値が100%を超えます

川崎12R クイック時計修理新春記念



## 2024年1月1日 11回1日 川崎 12R

クイック時計修理新春記念 B 1 ニ B 2 - (17:10発走)

ダート・左 1600m

## 勝率

馬番	馬名	騎手	勝率	調教師	勝率	種牡馬	勝率	馬主	勝率
1	ニヨドスマイル	山林堂 信彦	11.1%	岩本 洋	6.4%	ヘニーヒューズ	9.2%	西森 鶴	7.5%
2	ヴィクトゥーラ	笹川 翼	8.1%	田島 寿一	9.1%	ロードカナロア	15.9%	鈴木 昌樹	25.0%
3	アラモードバイオ	山崎 誠士	14.2%	山崎 尋美	5.7%	グラスワンダー	12.5%	バイオ	29.4%
4	ブラックネロ	古岡 勇樹	6.5%	岩本 洋	6.4%	ホッコータルマエ	14.1%	クイック・ホー	0.0%
5	ライズゾーン	今野 忠成	8.8%	山崎 尋美	5.7%	ビーチパトロール	0.0%	国田 正忠	10.0%
6	フィスラー	新原 周馬	0.0%	八木 正喜	4.6%	キンシャサノキセキ	9.1%	小泉 修	9.1%
7	トーホウテンリュウ	町田 直希	8.6%	佐々木 仁	9.0%	カレンブラックヒル	0.0%	東豊物産	0.0%
8	ビヨンドボーダース	岩橋 勇二	0.0%	林 隆之	12.5%	キンシャサノキセキ	9.1%	松本 あけみ	0.0%
9	ソウルストライク	森 泰斗	23.3%	高月 賢一	10.8%	スマートファルコン	11.2%	レッドマジック	15.4%

## 連対率

馬番	馬名	騎手	連対率	調教師	連対率	種牡馬	連対率	馬主	連対率
1	ニヨドスマイル	山林堂 信彦	16.7%	岩本 洋	14.9%	ヘニーヒューズ	14.3%	西森 鶴	17.0%
2	ヴィクトゥーラ	笹川 翼	20.8%	田島 寿一	15.2%	ロードカナロア	31.8%	鈴木 昌樹	25.0%
3	アラモードバイオ	山崎 誠士	25.3%	山崎 尋美	15.6%	グラスワンダー	25.0%	バイオ	29.4%
4	ブラックネロ	古岡 勇樹	9.7%	岩本 洋	14.9%	ホッコータルマエ	25.9%	クイック・ホー	10.0%
5	ライズゾーン	今野 忠成	11.9%	山崎 尋美	15.6%	ビーチパトロール	0.0%	国田 正忠	10.0%
6	フィスラー	新原 周馬	0.0%	八木 正喜	7.7%	キンシャサノキセキ	22.7%	小泉 修	27.3%
7	トーホウテンリュウ	町田 直希	16.9%	佐々木 仁	18.4%	カレンブラックヒル	11.1%	東豊物産	0.0%
8	ビヨンドボーダース	岩橋 勇二	0.0%	林 隆之	25.0%	キンシャサノキセキ	22.7%	松本 あけみ	0.0%
9	ソウルストライク	森 泰斗	43.3%	高月 賢一	22.5%	スマートファルコン	25.2%	レッドマジック	23.1%

## 複勝率

馬番	馬名	騎手	複勝率	調教師	複勝率	種牡馬	複勝率	馬主	複勝率
1	ニヨドスマイル	山林堂 信彦	25.0%	岩本 洋	24.1%	ヘニーヒューズ	25.5%	西森 鶴	24.5%
2	ヴィクトゥーラ	笹川 翼	33.1%	田島 寿一	22.7%	ロードカナロア	38.6%	鈴木 昌樹	50.0%
3	アラモードバイオ	山崎 誠士	33.1%	山崎 尋美	24.5%	グラスワンダー	25.0%	バイオ	29.4%
4	ブラックネロ	古岡 勇樹	16.1%	岩本 洋	24.1%	ホッコータルマエ	30.6%	クイック・ホー	20.0%
5	ライズゾーン	今野 忠成	20.6%	山崎 尋美	24.5%	ビーチパトロール	0.0%	国田 正忠	10.0%
6	フィスラー	新原 周馬	0.0%	八木 正喜	15.4%	キンシャサノキセキ	28.4%	小泉 修	36.4%
7	トーホウテンリュウ	町田 直希	26.6%	佐々木 仁	27.8%	カレンブラックヒル	16.7%	東豊物産	100.0%
8	ビヨンドボーダース	岩橋 勇二	0.0%	林 隆之	30.6%	キンシャサノキセキ	28.4%	松本 あけみ	0.0%
9	ソウルストライク	森 泰斗	56.0%	高月 賢一	35.0%	スマートファルコン	35.5%	レッドマジック	23.1%

2024年1月1日 11回1日 川崎 12R

クイック時計修理新春記念 B 1 ニ B 2 - (17:10発走)

騎手+種牡馬

馬番	馬名	合算
9	ソウルストライク	17.2%
3	アラモードパイオ	13.3%
2	ヴィクトウーラ	12.0%
4	ブラックネロ	10.3%
1	ニヨドスマイル	10.1%
6	フィスラー	4.5%
8	ピヨンドボーダース	4.5%
5	ライズゾーン	4.4%
7	トーホウテンリュウ	4.3%