

2023年12月22日

浦和1R ドリームチャレンジ

テクニカル6

ptn4

馬連決着率			3連複決着率		
上位3頭	上位6頭	上位9頭	上位3頭	上位6頭	上位9頭
32%	69%	88%	8%	48%	78%

## ◆推定オッズ&amp;推定確率

馬番	オッズ	馬名	勝率	連対率	複勝率	単回収値	複回収値
1	35.7	リュウノツライフ	2.8%	7.3%	14.6%	66	66
2	23.3	アンパローズ	4.3%	10.0%	19.2%	80	66
3	1.6	サンクラフィーネ	62.3%	80.0%	86.6%	87	94
4	9.4	アルディメット	10.6%	24.8%	36.8%	72	66
5	14.3	ヨドノジョウオー	7.0%	15.1%	26.9%	103	74
6	41.7	ニングル	2.4%	6.0%	14.1%	72	76
7	6.8	スモークフレイバー	14.7%	32.2%	47.5%	86	80
8	10.9	シンメループス	9.2%	21.5%	35.5%	86	80
9	166.7	スノーワルツ	0.6%	1.5%	4.0%	36	53
10	125.0	キャラメルタルト	0.8%	1.5%	3.8%	32	24

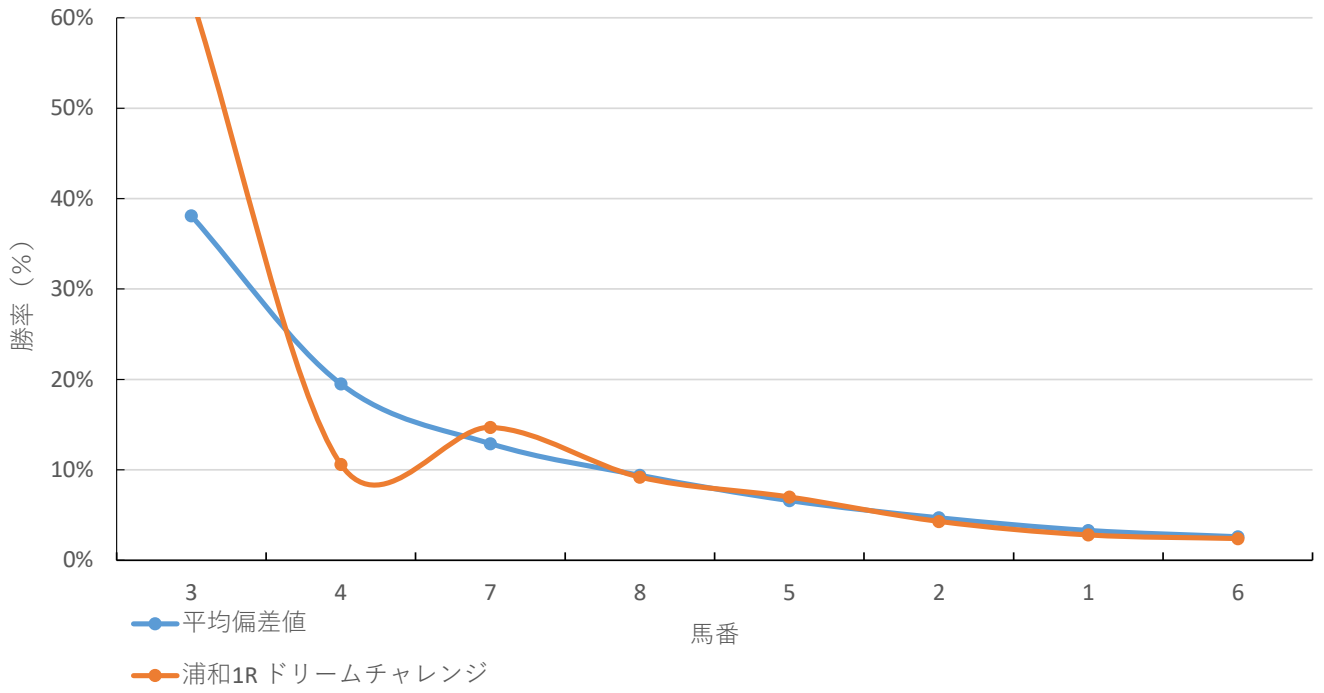
## ◆推定馬連オッズ&amp;推定決着率

## ◆推定3連複オッズ&amp;推定決着率

馬番	オッズ	推定決着率	馬番	オッズ	推定決着率
3-7	5.5	18.0%	3-4-7	10.2	9.8%
3-4	6.7	14.9%	3-7-8	13.7	7.3%
3-8	8.9	11.2%	3-4-8	14.7	6.8%
3-5	13.8	7.2%	3-5-7	22.6	4.4%
2-3	20.8	4.8%	3-4-5	23.3	4.3%
4-7	20.9	4.8%	3-5-8	30.2	3.3%
7-8	24.1	4.2%	2-3-7	31.7	3.2%
1-3	28.5	3.5%	2-3-4	32.7	3.1%
4-8	31.3	3.2%	4-7-8	40.3	2.5%
4-5	44.5	2.2%	1-3-4	53.7	1.9%

※実オッズが推定オッズより高いと期待値が100%を超えます

### 浦和1R ドリームチャレンジ



## 2023年12月22日 10回2日 浦和 1R

ドリームチャレンジ 2歳 2歳 新馬 (12:10発走)

ダート・左 1400m

## 勝率

馬番	馬名	騎手	勝率	調教師	勝率	種牡馬	勝率	馬主	勝率
1	リュウノツライフ	加藤 和博	5.7%	野口 孝	8.1%	イスラボニータ	4.8%	蓑島 竜一	6.6%
2	アンパローズ	福原 杏	9.2%	繁田 健一	25.0%	ヘンリーパローズ	0.0%	猪熊 広次	21.4%
3	サンクラフィーネ	御神本 訓史	19.3%	野口 寛仁	12.9%	スワーヴリチャード	0.0%	山崎 祐嗣	16.7%
4	アルティメット	落合 玄太	0.0%	小久保 智	23.7%	ドレフォン	31.6%	Him Rock Racing	0.0%
5	ヨドノジョウオー	橋本 直哉	8.5%	平山 真希	11.0%	フリオーソ	8.7%	海原 聖一	20.5%
6	ニングル	吉留 孝司	7.4%	薮口 一麻	5.1%	シルバーステート	20.0%	菅原 仁人	0.0%
7	スモークフレイバー	笹川 翼	16.2%	繁田 健一	25.0%	ヘニーヒューズ	12.2%	尾田 信夫	23.1%
8	シンメループス	町田 直希	8.3%	野口 寛仁	12.9%	ニューイヤーズデイ	0.0%	楠 昌史	16.7%
9	スノーワルツ	高橋 哲也	3.8%	酒井 一則	5.4%	サンダースノー	0.0%	瀬戸 竜男	6.1%
10	キャラメルタルト	秋元 耕成	5.2%	入口 由美子	10.8%	アジアエクスプレス	9.4%	田頭 勇貴	9.6%

## 連対率

馬番	馬名	騎手	連対率	調教師	連対率	種牡馬	連対率	馬主	連対率
1	リュウノツライフ	加藤 和博	13.3%	野口 孝	14.9%	イスラボニータ	17.7%	蓑島 竜一	16.5%
2	アンパローズ	福原 杏	18.0%	繁田 健一	44.9%	ヘンリーパローズ	33.3%	猪熊 広次	50.0%
3	サンクラフィーネ	御神本 訓史	39.8%	野口 寛仁	23.7%	スワーヴリチャード	0.0%	山崎 祐嗣	33.3%
4	アルティメット	落合 玄太	0.0%	小久保 智	39.4%	ドレフォン	42.1%	Him Rock Racing	0.0%
5	ヨドノジョウオー	橋本 直哉	16.9%	平山 真希	23.3%	フリオーソ	17.8%	海原 聖一	35.9%
6	ニングル	吉留 孝司	14.4%	薮口 一麻	12.3%	シルバーステート	20.0%	菅原 仁人	0.0%
7	スモークフレイバー	笹川 翼	32.1%	繁田 健一	44.9%	ヘニーヒューズ	20.3%	尾田 信夫	40.4%
8	シンメループス	町田 直希	17.0%	野口 寛仁	23.7%	ニューイヤーズデイ	0.0%	楠 昌史	16.7%
9	スノーワルツ	高橋 哲也	9.3%	酒井 一則	11.9%	サンダースノー	0.0%	瀬戸 竜男	8.2%
10	キャラメルタルト	秋元 耕成	11.5%	入口 由美子	18.1%	アジアエクスプレス	17.9%	田頭 勇貴	16.7%

## 複勝率

馬番	馬名	騎手	複勝率	調教師	複勝率	種牡馬	複勝率	馬主	複勝率
1	リュウノツライフ	加藤 和博	22.6%	野口 孝	23.7%	イスラボニータ	35.5%	蓑島 竜一	26.4%
2	アンパローズ	福原 杏	28.6%	繁田 健一	56.4%	ヘンリーパローズ	33.3%	猪熊 広次	57.1%
3	サンクラフィーネ	御神本 訓史	42.2%	野口 寛仁	33.5%	スワーヴリチャード	0.0%	山崎 祐嗣	46.7%
4	アルティメット	落合 玄太	0.0%	小久保 智	50.6%	ドレフォン	50.0%	Him Rock Racing	0.0%
5	ヨドノジョウオー	橋本 直哉	25.7%	平山 真希	34.2%	フリオーソ	26.7%	海原 聖一	51.3%
6	ニングル	吉留 孝司	21.1%	薮口 一麻	19.7%	シルバーステート	23.3%	菅原 仁人	0.0%
7	スモークフレイバー	笹川 翼	44.4%	繁田 健一	56.4%	ヘニーヒューズ	27.8%	尾田 信夫	53.8%
8	シンメループス	町田 直希	29.2%	野口 寛仁	33.5%	ニューイヤーズデイ	0.0%	楠 昌史	33.3%
9	スノーワルツ	高橋 哲也	15.7%	酒井 一則	20.8%	サンダースノー	20.0%	瀬戸 竜男	12.2%
10	キャラメルタルト	秋元 耕成	16.5%	入口 由美子	22.9%	アジアエクスプレス	23.9%	田頭 勇貴	23.7%

2023年12月22日 10回2日 浦和 1R

ドリームチャレンジ 2歳 2歳 新馬 (12:10発走)

騎手+種牡馬

馬番	馬名	合算
4	アルティメット	15.8%
7	スモークフレイバー	14.2%
6	ニングル	13.7%
3	サンクラフィーネ	9.6%
5	ヨドノジョウオー	8.6%
10	キャラメルタルト	7.3%
1	リュウノツライフ	5.3%
2	アンパローズ	4.6%
8	シンメループス	4.2%
9	スノーワルツ	1.9%

2023年12月22日

浦和2R ランチタイムチャレンジ

テクニカル6

ptn2

馬連決着率			3連複決着率		
上位3頭	上位6頭	上位9頭	上位3頭	上位6頭	上位9頭
21%	61%	83%	5%	39%	72%

## ◆推定オッズ&amp;推定確率

馬番	オッズ	馬名	勝率	連対率	複勝率	単回収値	複回収値
1	6.8	ハブル	14.7%	32.2%	47.5%	86	80
2	18.5	ケイアイマボラ	5.4%	13.3%	23.3%	66	66
3	20.8	メイショウマニス	4.8%	13.5%	21.9%	66	68
4	14.3	マイネルユヌスール	7.0%	15.1%	26.9%	103	74
5	6.8	アムプロシアー	14.8%	32.9%	48.3%	79	80
6	66.7	エコロアジェンダ	1.5%	5.0%	10.0%	60	75
7	166.7	ペララス	0.6%	1.5%	4.0%	36	53
8	41.7	マーヒナヒナ	2.4%	6.0%	14.1%	72	76
9	2.8	トロワフィーユ	35.4%	56.7%	69.7%	90	90
10	166.7	リュウノアーダーン	0.6%	1.4%	2.7%	37	38
11	9.2	ヤマジュンヒバナ	10.9%	22.5%	37.4%	83	77

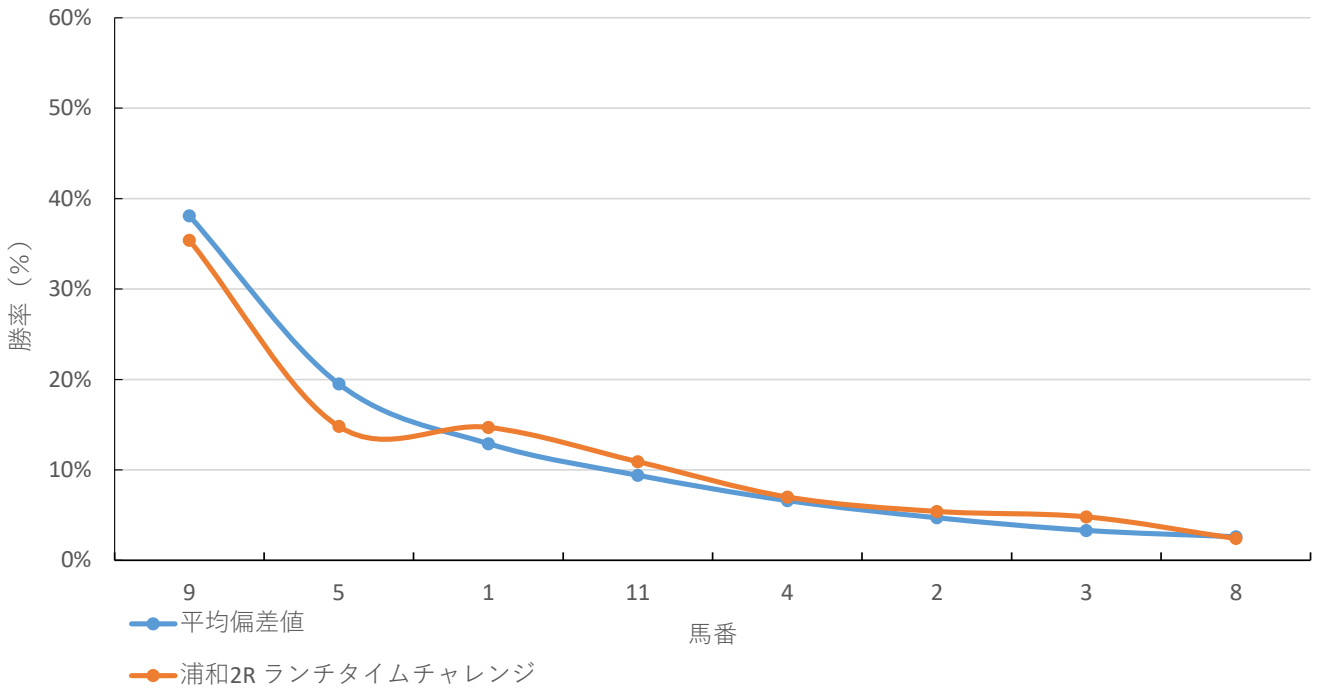
## ◆推定馬連オッズ&amp;推定決着率

## ◆推定3連複オッズ&amp;推定決着率

馬番	オッズ	推定決着率	馬番	オッズ	推定決着率
5-9	7.1	14.0%	1-5-9	9.6	10.4%
1-9	7.8	12.8%	5-9-11	13.2	7.6%
9-11	12.1	8.3%	1-9-11	16.2	6.2%
1-5	15.7	6.4%	4-5-9	22.1	4.5%
4-9	19.5	5.1%	2-5-9	25.5	3.9%
3-9	21.8	4.6%	1-4-9	28.1	3.6%
2-9	22.1	4.5%	1-5-11	29.1	3.4%
5-11	22.5	4.4%	1-2-9	32.4	3.1%
1-11	23.0	4.3%	3-5-9	33.9	2.9%
4-5	33.5	3.0%	4-9-11	35.7	2.8%

※実オッズが推定オッズより高いと期待値が100%を超えます

# 浦和2R ランチタイムチャレンジ



## 2023年12月22日 10回2日 浦和 2R

ランチタイムチャレンジ C2 五 C2 六 (12:40発走)

ダート・左 1400m

## 勝率

馬番	馬名	騎手	勝率	調教師	勝率	種牡馬	勝率	馬主	勝率
1	ハブル	落合 玄太	0.0%	小久保 智	23.7%	タリスマニック	15.0%	小菅 誠	0.0%
2	ケイアイマボラ	秋元 耕成	5.2%	横山 保	6.8%	マジスティックウォリアー	11.9%	北原 大史	6.2%
3	メイショウマニス	橋本 直哉	8.5%	内野 健二	8.5%	ヘニーヒューズ	12.2%	山邊 浩	4.8%
4	マイネルユヌスール	七夕 裕次郎	5.9%	横山 保	6.8%	エイシンフラッシュ	13.2%	北原 大史	6.2%
5	アムプロシア	福原 杏	9.2%	水野 貴史	10.1%	モーリス	10.4%	西村 健	13.7%
6	エコロアジェンダ	谷内 貴太	0.0%	工藤 伸輔	7.4%	タイムパラドックス	4.7%	アブエンテ	7.0%
7	ペララス	高橋 哲也	3.8%	海馬沢 司	7.6%	ダノンシャーク	0.0%	JPN技研	11.3%
8	マーヒナヒナ	及川 烈	16.3%	酒井 一則	5.4%	マジスティックウォリアー	11.9%	平野 司郎	3.2%
9	トロワフィーユ	和田 謙治	15.3%	野口 寛仁	12.9%	エスポワールシチー	13.0%	山崎 祐嗣	16.7%
10	リュウノアーダーン	山中 悠希	5.2%	川村 守男	4.6%	シビルウォー	7.1%	蓑島 竜一	6.6%
11	ヤマジュンヒバナ	室 陽一朗	0.0%	宇野木 博徳	12.0%	ローレルゲレイロ	12.4%	山下 洵一郎	11.6%

## 連対率

馬番	馬名	騎手	連対率	調教師	連対率	種牡馬	連対率	馬主	連対率
1	ハブル	落合 玄太	0.0%	小久保 智	39.4%	タリスマニック	25.0%	小菅 誠	0.0%
2	ケイアイマボラ	秋元 耕成	11.5%	横山 保	13.8%	マジスティックウォリアー	27.0%	北原 大史	13.4%
3	メイショウマニス	橋本 直哉	16.9%	内野 健二	18.0%	ヘニーヒューズ	20.3%	山邊 浩	9.5%
4	マイネルユヌスール	七夕 裕次郎	15.3%	横山 保	13.8%	エイシンフラッシュ	19.3%	北原 大史	13.4%
5	アムプロシア	福原 杏	18.0%	水野 貴史	18.4%	モーリス	28.4%	西村 健	27.4%
6	エコロアジェンダ	谷内 貴太	0.0%	工藤 伸輔	16.6%	タイムパラドックス	11.5%	アブエンテ	13.3%
7	ペララス	高橋 哲也	9.3%	海馬沢 司	14.0%	ダノンシャーク	0.0%	JPN技研	21.7%
8	マーヒナヒナ	及川 烈	28.6%	酒井 一則	11.9%	マジスティックウォリアー	27.0%	平野 司郎	3.2%
9	トロワフィーユ	和田 謙治	26.8%	野口 寛仁	23.7%	エスポワールシチー	22.8%	山崎 祐嗣	33.3%
10	リュウノアーダーン	山中 悠希	14.4%	川村 守男	11.6%	シビルウォー	12.1%	蓑島 竜一	16.5%
11	ヤマジュンヒバナ	室 陽一朗	0.0%	宇野木 博徳	22.4%	ローレルゲレイロ	21.3%	山下 洵一郎	16.3%

## 複勝率

馬番	馬名	騎手	複勝率	調教師	複勝率	種牡馬	複勝率	馬主	複勝率
1	ハブル	落合 玄太	0.0%	小久保 智	50.6%	タリスマニック	50.0%	小菅 誠	20.0%
2	ケイアイマボラ	秋元 耕成	16.5%	横山 保	21.4%	マジスティックウォリアー	40.5%	北原 大史	21.3%
3	メイショウマニス	橋本 直哉	25.7%	内野 健二	26.7%	ヘニーヒューズ	27.8%	山邊 浩	23.8%
4	マイネルユヌスール	七夕 裕次郎	22.2%	横山 保	21.4%	エイシンフラッシュ	28.9%	北原 大史	21.3%
5	アムプロシア	福原 杏	28.6%	水野 貴史	26.8%	モーリス	38.8%	西村 健	41.1%
6	エコロアジェンダ	谷内 貴太	0.0%	工藤 伸輔	28.4%	タイムパラドックス	24.2%	アブエンテ	24.1%
7	ペララス	高橋 哲也	15.7%	海馬沢 司	23.1%	ダノンシャーク	0.0%	JPN技研	31.3%
8	マーヒナヒナ	及川 烈	35.7%	酒井 一則	20.8%	マジスティックウォリアー	40.5%	平野 司郎	12.9%
9	トロワフィーユ	和田 謙治	38.0%	野口 寛仁	33.5%	エスポワールシチー	34.0%	山崎 祐嗣	46.7%
10	リュウノアーダーン	山中 悠希	19.6%	川村 守男	18.1%	シビルウォー	18.2%	蓑島 竜一	26.4%
11	ヤマジュンヒバナ	室 陽一朗	0.0%	宇野木 博徳	33.6%	ローレルゲレイロ	30.9%	山下 洵一郎	32.6%

2023年12月22日 10回2日 浦和 2R

ランチタイムチャレンジ C2 五 C2 六 (12:40発走)

騎手+種牡馬

馬番	馬名	合算
9	トロワフィーユ	14.2%
8	マーヒナヒナ	14.1%
3	メイショウマニス	10.4%
5	アムプロシアー	9.8%
4	マイネルユヌスール	9.5%
2	ケイアイマボラ	8.5%
1	ハブル	7.5%
11	ヤマジュンヒバナ	6.2%
10	リュウノアーダーン	6.1%
6	エコロアジェンダ	2.3%
7	ベララス	1.9%



2023年12月22日

3R 3歳 二 121.0万以上 155.0万

テクニカル6

ptn4

馬連決着率			3連複決着率		
上位3頭	上位6頭	上位9頭	上位3頭	上位6頭	上位9頭
32%	69%	88%	8%	48%	78%

## ◆推定オッズ&amp;推定確率

馬番	オッズ	馬名	勝率	連対率	複勝率	単回収値	複回収値
1	333.3	グレイシャスオーラ	0.3%	3.4%	7.1%	30	48
2	6.8	エフティゲイル	14.7%	32.2%	47.5%	86	80
3	3.9	ジャストザヴァルス	25.7%	46.6%	57.8%	79	82
4	35.7	シェナグローリー	2.8%	7.3%	14.6%	66	66
5	14.3	スカイミニスター	7.0%	15.1%	26.9%	103	74
6	3.6	リュミヌーフューユ	27.6%	48.4%	63.0%	87	84
7	10.9	マックスブンブン	9.2%	21.5%	35.5%	86	80
8	23.3	クロススリーフ	4.3%	10.0%	19.2%	80	66
9	125.0	シェナカレン	0.8%	1.5%	3.8%	32	24

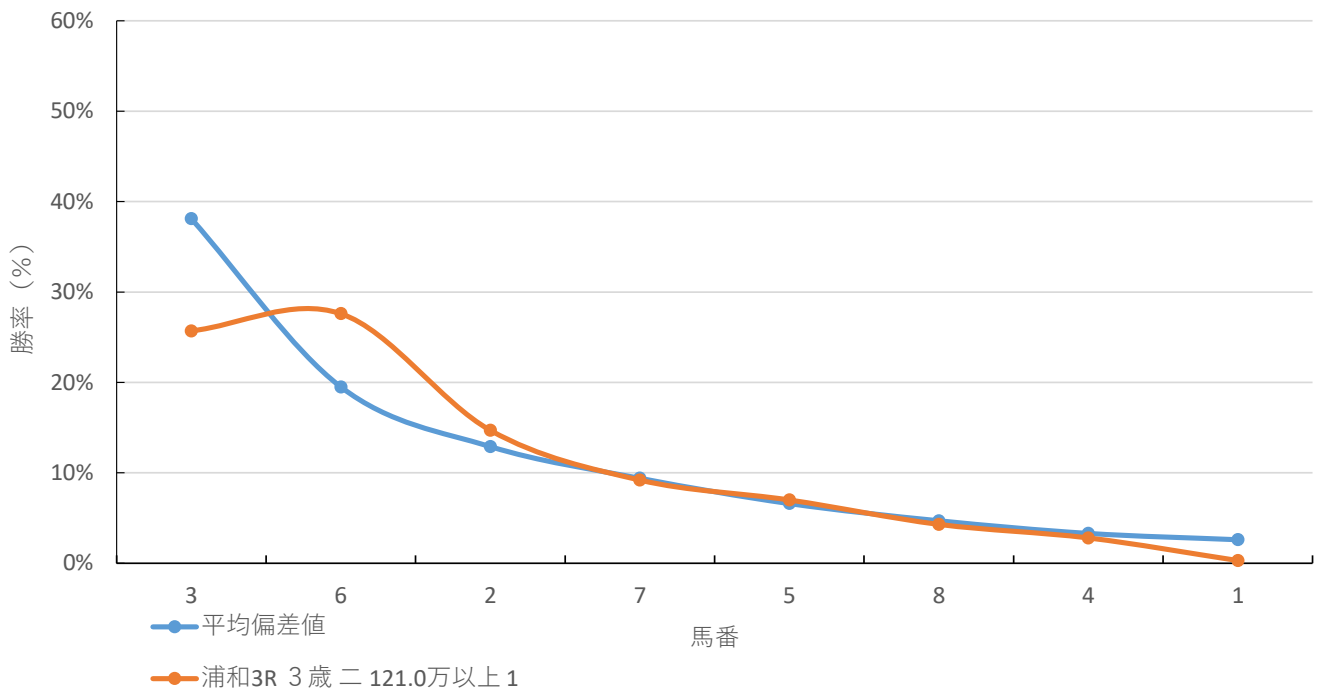
## ◆推定馬連オッズ&amp;推定決着率

## ◆推定3連複オッズ&amp;推定決着率

馬番	オッズ	推定決着率	馬番	オッズ	推定決着率
3-6	5.9	16.9%	2-3-6	8.9	11.2%
2-3	9.5	10.5%	3-6-7	12.9	7.8%
2-6	10.7	9.4%	3-5-6	20.4	4.9%
3-7	15.4	6.5%	2-3-7	20.5	4.9%
6-7	16.0	6.2%	2-6-7	23.5	4.2%
5-6	22.8	4.4%	3-6-8	28.6	3.5%
3-5	23.7	4.2%	2-3-5	33.9	3.0%
2-7	24.1	4.2%	3-5-7	45.3	2.2%
3-8	35.8	2.8%	3-4-6	47.0	2.1%
3-4	49.0	2.0%	2-3-8	47.4	2.1%

※実オッズが推定オッズより高いと期待値が100%を超えます

浦和3R 3歳 二 121.0万以上 155.0万未満



## 2023年12月22日 10回2日 浦和 3R

3歳 3歳 二

121.0万以上 155.0万未満 (13:10発走)

ダート・左 1400m

## 勝率

馬番	馬名	騎手	勝率	調教師	勝率	種牡馬	勝率	馬主	勝率
1	グレイシャスオーラ	中島 良美	0.0%	川島 豊	6.2%	マジェスティックウォリアー	11.9%	ファーストビジョン	6.9%
2	エフティゲイル	保園 翔也	8.5%	藤原 智行	6.3%	ドレフォン	31.6%	江川 伸夫	7.4%
3	ジャストザヴァルス	室 陽一朗	0.0%	宇野木 博徳	12.0%	トランセンド	5.4%	北原 大史	6.2%
4	シェナグローリー	加藤 和博	5.7%	富田 敏男	2.2%	ラニ	9.6%	富田 藤男	2.1%
5	スカイミニスター	岡田 大	4.9%	薮口 一麻	5.1%	シニスターミニスター	13.2%	須貝 廣次	7.7%
6	リュミヌーフュー	森 泰斗	25.6%	岡田 一男	8.6%	ジャスタウェイ	11.5%	星野 隆男	8.3%
7	マックスブンブン	見越 彬央	4.5%	小林 真治	3.2%	レインボーライン	0.0%	井上 久光	5.3%
8	クロスリーフ	橋本 直哉	8.5%	酒井 一則	5.4%	シルバーステート	20.0%	コージーホール	0.0%
9	シェナカレン	七タ 裕次郎	5.9%	富田 敏男	2.2%	カレンブラックヒル	6.9%	富田 藤男	2.1%

## 連対率

馬番	馬名	騎手	連対率	調教師	連対率	種牡馬	連対率	馬主	連対率
1	グレイシャスオーラ	中島 良美	0.0%	川島 豊	11.9%	マジェスティックウォリアー	27.0%	ファーストビジョン	14.4%
2	エフティゲイル	保園 翔也	17.5%	藤原 智行	16.8%	ドレフォン	42.1%	江川 伸夫	18.4%
3	ジャストザヴァルス	室 陽一朗	0.0%	宇野木 博徳	22.4%	トランセンド	10.9%	北原 大史	13.4%
4	シェナグローリー	加藤 和博	13.3%	富田 敏男	4.9%	ラニ	20.2%	富田 藤男	5.4%
5	スカイミニスター	岡田 大	11.9%	薮口 一麻	12.3%	シニスターミニスター	20.9%	須貝 廣次	11.5%
6	リュミヌーフュー	森 泰斗	45.0%	岡田 一男	17.1%	ジャスタウェイ	17.7%	星野 隆男	8.3%
7	マックスブンブン	見越 彬央	9.3%	小林 真治	13.2%	レインボーライン	15.4%	井上 久光	17.3%
8	クロスリーフ	橋本 直哉	16.9%	酒井 一則	11.9%	シルバーステート	20.0%	コージーホール	0.0%
9	シェナカレン	七タ 裕次郎	15.3%	富田 敏男	4.9%	カレンブラックヒル	12.5%	富田 藤男	5.4%

## 複勝率

馬番	馬名	騎手	複勝率	調教師	複勝率	種牡馬	複勝率	馬主	複勝率
1	グレイシャスオーラ	中島 良美	0.0%	川島 豊	19.0%	マジェスティックウォリアー	40.5%	ファーストビジョン	22.5%
2	エフティゲイル	保園 翔也	26.4%	藤原 智行	24.2%	ドレフォン	50.0%	江川 伸夫	30.9%
3	ジャストザヴァルス	室 陽一朗	0.0%	宇野木 博徳	33.6%	トランセンド	22.5%	北原 大史	21.3%
4	シェナグローリー	加藤 和博	22.6%	富田 敏男	9.2%	ラニ	31.9%	富田 藤男	9.4%
5	スカイミニスター	岡田 大	18.4%	薮口 一麻	19.7%	シニスターミニスター	29.4%	須貝 廣次	11.5%
6	リュミヌーフュー	森 泰斗	58.0%	岡田 一男	22.8%	ジャスタウェイ	25.0%	星野 隆男	33.3%
7	マックスブンブン	見越 彬央	15.6%	小林 真治	17.8%	レインボーライン	15.4%	井上 久光	22.7%
8	クロスリーフ	橋本 直哉	25.7%	酒井 一則	20.8%	シルバーステート	23.3%	コージーホール	0.0%
9	シェナカレン	七タ 裕次郎	22.2%	富田 敏男	9.2%	カレンブラックヒル	19.4%	富田 藤男	9.4%

2023年12月22日 10回2日 浦和 3R

3歳 3歳 二 121.0万以上 155.0万未満 (13:10発走)

騎手+種牡馬

馬番	馬名	合算
2	エフティゲイル	20.1%
6	リュミヌーフューユ	18.5%
8	クロスリーフ	14.2%
5	スカイミニスター	9.0%
4	シェナグローリー	7.6%
9	シェナカレン	6.4%
1	グレイシャスオーラ	6.0%
3	ジャストザヴァルス	2.7%
7	マックスブンブン	2.3%

2023年12月22日

浦和4R 浦和800ラウンド

テクニカル6

ptn5

馬連決着率			3連複決着率		
上位3頭	上位6頭	上位9頭	上位3頭	上位6頭	上位9頭
40%	75%	91%	13%	55%	83%

## ◆推定オッズ&amp;推定確率

馬番	オッズ	馬名	勝率	連対率	複勝率	単回収値	複回収値
1	66.7	カナデル	1.5%	5.0%	10.0%	60	75
2	18.5	モーニングヒマワリ	5.4%	13.3%	23.3%	66	66
3	13.0	バサージュ	7.7%	19.2%	30.9%	71	71
4	14.3	ピバリー	7.0%	15.1%	26.9%	103	74
5	2.4	ダイメイタマナ	41.1%	63.2%	73.9%	77	85
6	4.4	ニシノクラウディア	22.8%	45.4%	60.2%	81	83
7	333.3	スイートレーヴ	0.3%	3.4%	7.1%	30	48
8	166.7	ヤマノムスメ	0.6%	1.5%	4.0%	36	53
9	166.7	サツマハヤト	0.6%	1.4%	2.7%	37	38
10	23.3	コウセイエミオト	4.3%	11.8%	21.6%	101	91
11	166.7	ニシノオスマン	0.6%	1.7%	3.2%	62	47
12	9.1	ニシノニューリーフ	11.0%	25.3%	39.6%	78	73

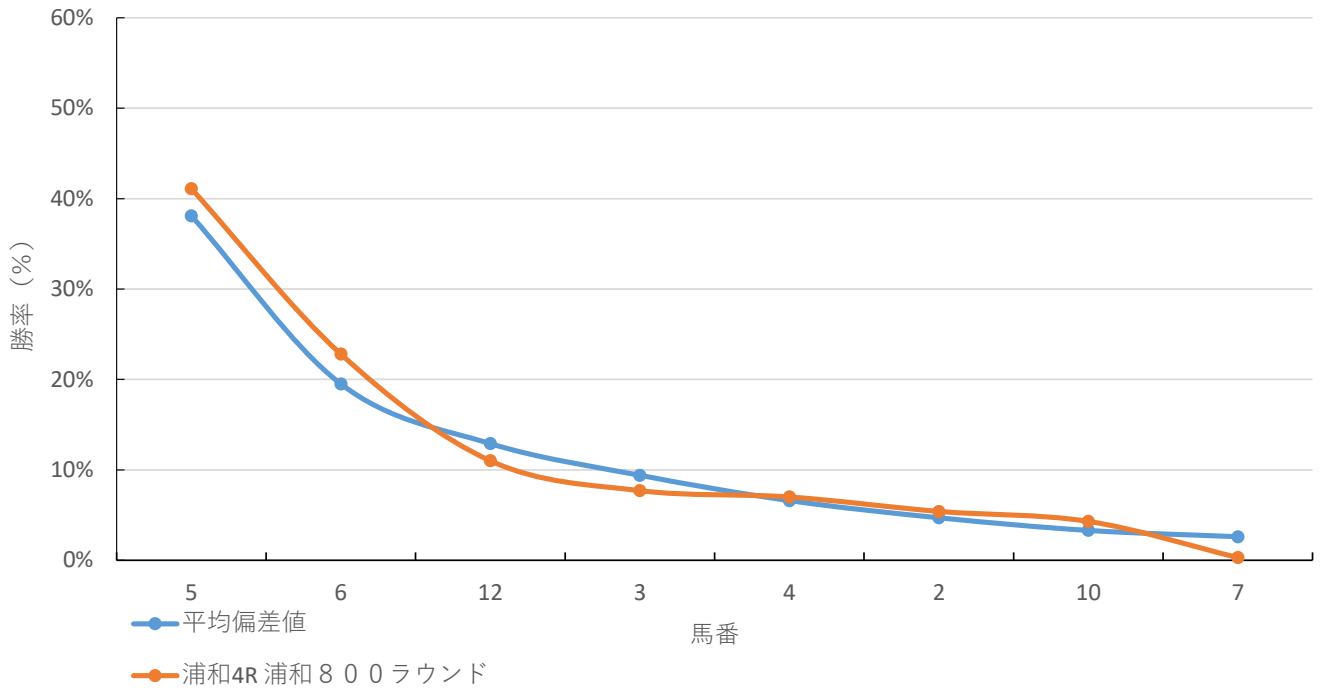
## ◆推定馬連オッズ&amp;推定決着率

## ◆推定3連複オッズ&amp;推定決着率

馬番	オッズ	推定決着率	馬番	オッズ	推定決着率
5-6	4.6	21.5%	5-6-12	8.7	11.5%
5-12	8.9	11.2%	3-5-6	12.1	8.2%
3-5	12.7	7.9%	4-5-6	16.7	6.0%
6-12	14.5	6.9%	2-5-6	19.3	5.2%
4-5	17.5	5.7%	3-5-12	22.1	4.5%
3-6	19.1	5.2%	5-6-10	26.0	3.8%
2-5	19.8	5.0%	4-5-12	31.8	3.1%
5-10	22.3	4.5%	3-6-12	33.9	2.9%
4-6	24.3	4.1%	2-5-12	36.7	2.7%
3-12	34.3	2.9%	3-4-5	40.7	2.5%

※実オッズが推定オッズより高いと期待値が100%を超えます

浦和4R 浦和800ラウンド



## 2023年12月22日 10回2日 浦和 4R

浦和800ラウンド 3歳 3歳

選抜馬 (13:40発走)

ダート・左 0800m

馬番	馬名	騎手	勝率	調教師	勝率	種牡馬	勝率	馬主	勝率
1	カナデル	桑村 真明	0.0%	酒井 一則	4.1%	ベストウォーリア	9.1%	瀬戸 竜男	3.3%
2	モーニングヒマワリ	七夕 裕次郎	5.3%	箕輪 武	6.3%	コパノリッキー	8.7%	今 朝光	0.0%
3	パサージュ	中島 良美	0.0%	川島 豊	7.5%	ダノンバラード	0.0%	伊勢 光	0.0%
4	ビバリー	室 陽一朗	0.0%	酒井 一則	4.1%	ニシケンモノノフ	16.7%	谷口 祐人	4.0%
5	ダイメイタマナ	吉留 孝司	12.9%	野口 孝	5.5%	タリスマニック	60.0%	宮本 孝一	0.0%
6	ニシノクラウディア	笹川 翼	20.8%	小澤 宏次	12.4%	ネロ	0.0%	西山 茂行	0.0%
7	スイートレーヴ	及川 烈	0.0%	箕輪 武	6.3%	レーヴミストラル	11.1%	梅ヶ枝 容晃	0.0%
8	ヤマノムスメ	加藤 和博	12.1%	薮口 一麻	14.6%	ストロングリターン	6.1%	JPN技研	7.7%
9	サツマハヤト	木間塚 龍馬	6.3%	川島 豊	7.5%	ケイムホーム	0.0%	内山 啓	0.0%
10	コウセイエミオト	谷内 貴太	0.0%	八木 仁	0.0%	リアルスティール	0.0%	北原 大史	11.7%
11	ニシノオスマン	寺島 憂人	2.5%	吉田 正美	4.4%	ドゥラメンテ	28.6%	富田 藤男	4.4%
12	ニシノニューリーフ	岡田 大	7.9%	富田 敏男	2.3%	ネロ	0.0%	富田 藤男	4.4%

## 連対率

馬番	馬名	騎手	連対率	調教師	連対率	種牡馬	連対率	馬主	連対率
1	カナデル	桑村 真明	0.0%	酒井 一則	10.2%	ベストウォーリア	36.4%	瀬戸 竜男	11.5%
2	モーニングヒマワリ	七夕 裕次郎	21.3%	箕輪 武	14.6%	コパノリッキー	26.1%	今 朝光	0.0%
3	パサージュ	中島 良美	0.0%	川島 豊	15.7%	ダノンバラード	20.0%	伊勢 光	0.0%
4	ビバリー	室 陽一朗	0.0%	酒井 一則	10.2%	ニシケンモノノフ	16.7%	谷口 祐人	4.0%
5	ダイメイタマナ	吉留 孝司	18.1%	野口 孝	14.6%	タリスマニック	60.0%	宮本 孝一	0.0%
6	ニシノクラウディア	笹川 翼	31.7%	小澤 宏次	24.9%	ネロ	33.3%	西山 茂行	0.0%
7	スイートレーヴ	及川 烈	16.1%	箕輪 武	14.6%	レーヴミストラル	11.1%	梅ヶ枝 容晃	0.0%
8	ヤマノムスメ	加藤 和博	24.3%	薮口 一麻	18.8%	ストロングリターン	13.1%	JPN技研	15.4%
9	サツマハヤト	木間塚 龍馬	9.4%	川島 豊	15.7%	ケイムホーム	9.1%	内山 啓	0.0%
10	コウセイエミオト	谷内 貴太	0.0%	八木 仁	0.0%	リアルスティール	0.0%	北原 大史	28.3%
11	ニシノオスマン	寺島 憂人	7.5%	吉田 正美	10.5%	ドゥラメンテ	28.6%	富田 藤男	12.4%
12	ニシノニューリーフ	岡田 大	15.0%	富田 敏男	9.9%	ネロ	33.3%	富田 藤男	12.4%

## 複勝率

馬番	馬名	騎手	複勝率	調教師	複勝率	種牡馬	複勝率	馬主	複勝率
1	カナデル	桑村 真明	0.0%	酒井 一則	18.7%	ベストウォーリア	45.5%	瀬戸 竜男	19.7%
2	モーニングヒマワリ	七夕 裕次郎	32.0%	箕輪 武	23.4%	コパノリッキー	30.4%	今 朝光	0.0%
3	パサージュ	中島 良美	0.0%	川島 豊	19.4%	ダノンバラード	40.0%	伊勢 光	0.0%
4	ビバリー	室 陽一朗	0.0%	酒井 一則	18.7%	ニシケンモノノフ	50.0%	谷口 祐人	4.0%
5	ダイメイタマナ	吉留 孝司	27.5%	野口 孝	25.1%	タリスマニック	60.0%	宮本 孝一	0.0%
6	ニシノクラウディア	笹川 翼	46.7%	小澤 宏次	39.3%	ネロ	33.3%	西山 茂行	0.0%
7	スイートレーヴ	及川 烈	19.4%	箕輪 武	23.4%	レーヴミストラル	33.3%	梅ヶ枝 容晃	0.0%
8	ヤマノムスメ	加藤 和博	32.9%	薮口 一麻	26.4%	ストロングリターン	27.3%	JPN技研	15.4%
9	サツマハヤト	木間塚 龍馬	31.3%	川島 豊	19.4%	ケイムホーム	9.1%	内山 啓	0.0%
10	コウセイエミオト	谷内 貴太	0.0%	八木 仁	0.0%	リアルスティール	25.0%	北原 大史	35.0%
11	ニシノオスマン	寺島 憂人	14.9%	吉田 正美	11.4%	ドゥラメンテ	28.6%	富田 藤男	18.5%
12	ニシノニューリーフ	岡田 大	27.1%	富田 敏男	16.7%	ネロ	33.3%	富田 藤男	18.5%

2023年12月22日 10回2日 浦和 4R

浦和800ラウンド 3歳 3歳

選抜馬 (13:40発走)

騎手+種牡馬

馬番	馬名	合算
5	タイムイタマナ	36.4%
11	ニシノオスマン	15.5%
6	ニシノクラウディア	10.4%
8	ヤマノムスメ	9.1%
4	ピバリー	8.3%
2	モーニングヒマワリ	7.0%
7	スイートレーヴ	5.6%
1	カナデル	4.5%
12	ニシノニューリーフ	3.9%
9	サツマハヤト	3.1%
3	パサージュ	0.0%
10	コウセイエミオト	0.0%



2023年12月22日

浦和5R C 3 四

テクニカル6

ptn5

馬連決着率			3連複決着率		
上位3頭	上位6頭	上位9頭	上位3頭	上位6頭	上位9頭
40%	75%	91%	13%	55%	83%

## ◆推定オッズ&amp;推定確率

馬番	オッズ	馬名	勝率	連対率	複勝率	単回収値	複回収値
1	2.4	ケンブリッジウィズ	41.1%	63.2%	73.9%	77	85
2	9.1	サンハンツビル	11.0%	25.3%	39.6%	78	73
3	41.7	トーセンイヴ	2.4%	6.0%	14.1%	72	76
4	13.0	タイシタモンドロ	7.7%	19.2%	30.9%	71	71
5	166.7	ジニアズウィッシュ	0.6%	1.5%	4.0%	36	53
6	35.7	ファーマスター	2.8%	7.3%	14.6%	66	66
7	66.7	ニシノマツハ	1.5%	5.0%	10.0%	60	75
8	23.3	ピエナファリア	4.3%	10.0%	19.2%	80	66
9	4.4	ラウズアップ	22.8%	45.4%	60.2%	81	83
10	14.3	ホロシリダケ	7.0%	15.1%	26.9%	103	74

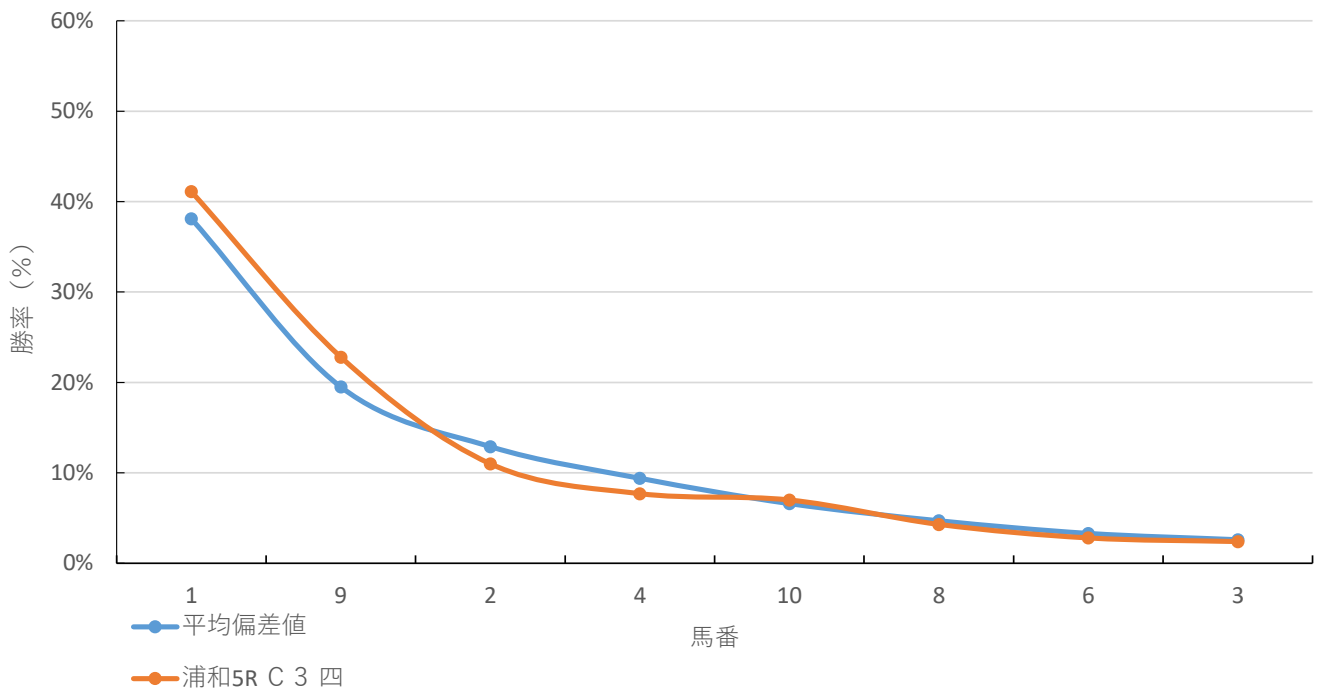
## ◆推定馬連オッズ&amp;推定決着率

## ◆推定3連複オッズ&amp;推定決着率

馬番	オッズ	推定決着率	馬番	オッズ	推定決着率
1-9	4.6	21.5%	1-2-9	8.7	11.5%
1-2	8.9	11.2%	1-4-9	12.1	8.2%
1-4	12.7	7.9%	1-9-10	16.7	6.0%
2-9	14.5	6.9%	1-2-4	22.1	4.5%
1-10	17.5	5.7%	1-8-9	23.4	4.3%
4-9	19.1	5.2%	1-2-10	31.8	3.1%
9-10	24.3	4.1%	2-4-9	33.9	2.9%
1-8	26.4	3.8%	1-6-9	38.5	2.6%
2-4	34.3	2.9%	1-4-10	40.7	2.5%
1-6	36.1	2.8%	1-2-8	44.5	2.2%

※実オッズが推定オッズより高いと期待値が100%を超えます

浦和5R C 3 四



## 2023年12月22日 10回2日 浦和 5R

C 3 四 (14:10発走)

ダート・左 1500m

## 勝率

馬番	馬名	騎手	勝率	調教師	勝率	種牡馬	勝率	馬主	勝率
1	ケンブリッジウィズ	笹川 翼	17.9%	新井 清重	19.6%	メイショウボロー	10.6%	中西 宏彰	25.0%
2	サンハンツビル	岡田 大	5.0%	鹿沼 良和	6.5%	アサクサキングス	0.0%	石井 啓之	0.0%
3	トーセンイヴ	寺島 憂人	0.4%	酒井 一則	3.9%	トーセンファントム	4.3%	三峰 誠植	0.0%
4	タイシタモンダロ	保園 翔也	5.2%	川村 守男	2.6%	ヴァンセンヌ	0.0%	西村 新一郎	6.3%
5	ジニアズウィッシュ	見越 彬央	4.4%	小林 真治	6.4%	ヘニーヒューズ	16.7%	今中 俊平	4.3%
6	ファーマスター	赤津 和希	2.3%	川村 守男	2.6%	スウェプトオーヴァーボード	5.5%	北原 大史	4.9%
7	ニシノマッハ	及川 烈	9.1%	吉田 正美	3.3%	ショウナンカンパ	4.3%	富田 藤男	1.3%
8	ピエナファリア	吉留 孝司	3.1%	薮口 一麻	4.9%	ストロングリターン	4.1%	JPN技研	9.4%
9	ラウズアップ	福原 杏	10.1%	海馬沢 司	5.5%	サンカルロ	0.0%	花房 崇明	0.0%
10	ホロシリダケ	内田 利雄	6.5%	野口 孝	4.2%	シビルウォー	6.4%	宇田 昌隆	0.0%

## 連対率

馬番	馬名	騎手	連対率	調教師	連対率	種牡馬	連対率	馬主	連対率
1	ケンブリッジウィズ	笹川 翼	33.0%	新井 清重	31.7%	メイショウボロー	18.3%	中西 宏彰	37.5%
2	サンハンツビル	岡田 大	12.2%	鹿沼 良和	14.8%	アサクサキングス	0.0%	石井 啓之	11.5%
3	トーセンイヴ	寺島 憂人	3.4%	酒井 一則	10.6%	トーセンファントム	17.4%	三峰 誠植	0.0%
4	タイシタモンダロ	保園 翔也	10.9%	川村 守男	8.9%	ヴァンセンヌ	0.0%	西村 新一郎	9.4%
5	ジニアズウィッシュ	見越 彬央	8.5%	小林 真治	12.8%	ヘニーヒューズ	29.0%	今中 俊平	8.7%
6	ファーマスター	赤津 和希	4.7%	川村 守男	8.9%	スウェプトオーヴァーボード	17.6%	北原 大史	9.8%
7	ニシノマッハ	及川 烈	18.2%	吉田 正美	5.6%	ショウナンカンパ	8.5%	富田 藤男	4.5%
8	ピエナファリア	吉留 孝司	8.0%	薮口 一麻	10.8%	ストロングリターン	10.6%	JPN技研	14.6%
9	ラウズアップ	福原 杏	19.9%	海馬沢 司	13.8%	サンカルロ	8.3%	花房 崇明	16.7%
10	ホロシリダケ	内田 利雄	14.8%	野口 孝	11.6%	シビルウォー	8.5%	宇田 昌隆	4.4%

## 複勝率

馬番	馬名	騎手	複勝率	調教師	複勝率	種牡馬	複勝率	馬主	複勝率
1	ケンブリッジウィズ	笹川 翼	43.0%	新井 清重	46.2%	メイショウボロー	30.4%	中西 宏彰	56.3%
2	サンハンツビル	岡田 大	18.5%	鹿沼 良和	21.3%	アサクサキングス	7.5%	石井 啓之	21.2%
3	トーセンイヴ	寺島 憂人	7.6%	酒井 一則	18.1%	トーセンファントム	26.1%	三峰 誠植	0.0%
4	タイシタモンダロ	保園 翔也	17.6%	川村 守男	14.7%	ヴァンセンヌ	3.0%	西村 新一郎	15.6%
5	ジニアズウィッシュ	見越 彬央	16.2%	小林 真治	19.1%	ヘニーヒューズ	34.1%	今中 俊平	13.0%
6	ファーマスター	赤津 和希	7.6%	川村 守男	14.7%	スウェプトオーヴァーボード	24.2%	北原 大史	18.8%
7	ニシノマッハ	及川 烈	33.3%	吉田 正美	13.3%	ショウナンカンパ	10.6%	富田 藤男	9.7%
8	ピエナファリア	吉留 孝司	17.9%	薮口 一麻	16.8%	ストロングリターン	21.1%	JPN技研	33.3%
9	ラウズアップ	福原 杏	26.7%	海馬沢 司	23.3%	サンカルロ	16.7%	花房 崇明	25.0%
10	ホロシリダケ	内田 利雄	22.2%	野口 孝	23.0%	シビルウォー	23.4%	宇田 昌隆	22.2%

2023年12月22日 10回2日 浦和 5R

C 3 四 (14:10発走)

騎手+種牡馬

馬番	馬名	合算
1	ケンブリッジウィズ	14.3%
5	ジニアズウィッシュ	10.5%
7	ニシノマツハ	6.7%
10	ホロシリダケ	6.4%
9	ラウズアップ	5.1%
6	ファーマスター	3.9%
8	ピエナファリア	3.6%
4	タイシタモンダロ	2.6%
2	サンハンツビル	2.5%
3	トーセンイヴ	2.4%

2023年12月22日

浦和6R 歴史香るまち もろやま賞

テクニカル6

ptn5

馬連決着率			3連複決着率		
上位3頭	上位6頭	上位9頭	上位3頭	上位6頭	上位9頭
40%	75%	91%	13%	55%	83%

## ◆推定オッズ&amp;推定確率

馬番	オッズ	馬名	勝率	連対率	複勝率	単回収値	複回収値
1	23.3	エターナルジェイド	4.3%	10.0%	19.2%	80	66
2	13.0	ゴールドビンテージ	7.7%	19.2%	30.9%	71	71
3	6.8	ジョーカイ	14.7%	32.2%	47.5%	86	80
4	66.7	サンアクセソワール	1.5%	5.0%	10.0%	60	75
5	41.7	コロディア	2.4%	6.0%	14.1%	72	76
6	14.3	セレッソサンライズ	7.0%	15.1%	26.9%	103	74
7	166.7	シナノフローレンス	0.6%	1.4%	2.7%	37	38
8	2.8	アマレロフレイバー	35.4%	56.7%	69.7%	90	90
9	23.3	スマイルポピー	4.3%	11.8%	21.6%	101	91
10	3.6	シュヴァーン	27.6%	48.4%	63.0%	87	84
11	62.5	フラワーテイル	1.6%	4.1%	8.8%	94	73

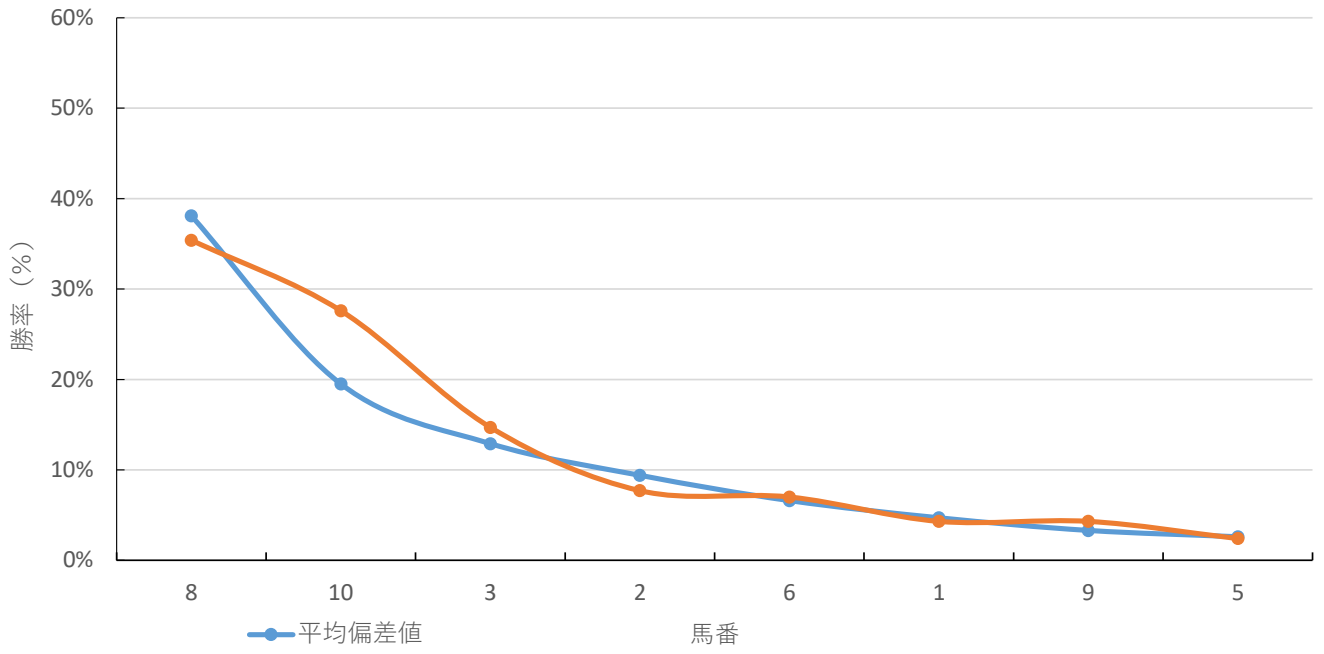
## ◆推定馬連オッズ&amp;推定決着率

## ◆推定3連複オッズ&amp;推定決着率

馬番	オッズ	推定決着率	馬番	オッズ	推定決着率
8-10	4.9	20.6%	3-8-10	7.4	13.6%
3-8	7.8	12.8%	2-8-10	12.3	8.1%
3-10	10.7	9.4%	6-8-10	16.9	5.9%
2-8	14.1	7.1%	2-3-8	19.6	5.1%
2-10	17.9	5.6%	1-8-10	23.7	4.2%
6-8	19.5	5.1%	8-9-10	26.4	3.8%
6-10	22.8	4.4%	2-3-10	27.0	3.7%
8-9	24.9	4.0%	3-6-8	28.1	3.6%
2-3	27.0	3.7%	1-3-8	39.3	2.5%
1-8	29.4	3.4%	2-6-8	43.2	2.3%

※実オッズが推定オッズより高いと期待値が100%を超えます

浦和6R 歴史香るまち もろやま賞



## 2023年12月22日 10回2日 浦和 6R

歴史香るまち もろやま賞 C2 五 C2 六 (14:40発走)

ダート・左 1500m

## 勝率

馬番	馬名	騎手	勝率	調教師	勝率	種牡馬	勝率	馬主	勝率
1	エターナルジェイド	福原 杏	10.1%	水野 貴史	8.0%	アンライバルド	4.9%	リノベシア	0.0%
2	ゴールドビンテージ	今野 忠成	11.8%	箕輪 武	8.2%	シルバーステート	0.0%	齋藤 光由	10.0%
3	ジョーカイ	落合 玄太	0.0%	小久保 智	23.0%	ジョーカブチーノ	18.1%	上田 江吏子	11.3%
4	サンアクセソワール	半澤 慶実	2.9%	工藤 伸輔	8.9%	タリスマニック	0.0%	アブエンテ	4.0%
5	コロディア	古岡 勇樹	8.3%	鹿沼 良和	6.5%	ドリームバレンチノ	0.0%	今中 俊平	4.3%
6	セレッソサンライズ	秋元 耕成	4.6%	小林 真治	6.4%	マジスティックウォリアー	8.5%	酒井 孝敏	14.8%
7	シナノフローレンス	吉留 孝司	3.1%	岡田 一男	8.0%	ミッキーロケット	16.7%	小林 和義	19.2%
8	アマレロフレイバー	和田 謙治	11.8%	繁田 健一	26.2%	キンシャサノキセキ	7.6%	尾田 信夫	14.3%
9	スマイルポビー	矢野 貴之	12.5%	小澤 宏次	11.5%	ラニ	6.3%	橋本 義次	10.0%
10	シュヴァーン	橋本 直哉	9.0%	野口 孝	4.2%	アルデバラン2	8.9%	Y G Gホースクラブ	18.8%
11	フラワーテイル	七夕 裕次郎	6.6%	海馬沢 司	5.5%	ラブリーデイ	0.0%	森田 徹	3.6%

## 連対率

馬番	馬名	騎手	連対率	調教師	連対率	種牡馬	連対率	馬主	連対率
1	エターナルジェイド	福原 杏	19.9%	水野 貴史	16.3%	アンライバルド	9.8%	リノベシア	0.0%
2	ゴールドビンテージ	今野 忠成	26.6%	箕輪 武	18.2%	シルバーステート	5.9%	齋藤 光由	15.0%
3	ジョーカイ	落合 玄太	0.0%	小久保 智	36.4%	ジョーカブチーノ	26.4%	上田 江吏子	22.6%
4	サンアクセソワール	半澤 慶実	7.6%	工藤 伸輔	18.1%	タリスマニック	30.0%	アブエンテ	16.7%
5	コロディア	古岡 勇樹	19.4%	鹿沼 良和	14.8%	ドリームバレンチノ	11.1%	今中 俊平	8.7%
6	セレッソサンライズ	秋元 耕成	8.9%	小林 真治	12.8%	マジスティックウォリアー	19.7%	酒井 孝敏	22.7%
7	シナノフローレンス	吉留 孝司	8.0%	岡田 一男	15.7%	ミッキーロケット	33.3%	小林 和義	25.0%
8	アマレロフレイバー	和田 謙治	26.6%	繁田 健一	38.3%	キンシャサノキセキ	18.1%	尾田 信夫	33.3%
9	スマイルポビー	矢野 貴之	28.3%	小澤 宏次	23.2%	ラニ	12.5%	橋本 義次	25.0%
10	シュヴァーン	橋本 直哉	18.0%	野口 孝	11.6%	アルデバラン2	17.9%	Y G Gホースクラブ	25.0%
11	フラワーテイル	七夕 裕次郎	13.9%	海馬沢 司	13.8%	ラブリーデイ	14.3%	森田 徹	10.9%

## 複勝率

馬番	馬名	騎手	複勝率	調教師	複勝率	種牡馬	複勝率	馬主	複勝率
1	エターナルジェイド	福原 杏	26.7%	水野 貴史	25.1%	アンライバルド	31.7%	リノベシア	0.0%
2	ゴールドビンテージ	今野 忠成	34.9%	箕輪 武	25.2%	シルバーステート	5.9%	齋藤 光由	17.5%
3	ジョーカイ	落合 玄太	14.3%	小久保 智	46.6%	ジョーカブチーノ	34.7%	上田 江吏子	28.3%
4	サンアクセソワール	半澤 慶実	14.4%	工藤 伸輔	28.5%	タリスマニック	40.0%	アブエンテ	25.3%
5	コロディア	古岡 勇樹	27.8%	鹿沼 良和	21.3%	ドリームバレンチノ	22.2%	今中 俊平	13.0%
6	セレッソサンライズ	秋元 耕成	14.1%	小林 真治	19.1%	マジスティックウォリアー	31.0%	酒井 孝敏	35.2%
7	シナノフローレンス	吉留 孝司	17.9%	岡田 一男	20.7%	ミッキーロケット	50.0%	小林 和義	30.8%
8	アマレロフレイバー	和田 謙治	40.0%	繁田 健一	46.7%	キンシャサノキセキ	32.7%	尾田 信夫	42.9%
9	スマイルポビー	矢野 貴之	40.1%	小澤 宏次	32.6%	ラニ	21.9%	橋本 義次	30.0%
10	シュヴァーン	橋本 直哉	26.7%	野口 孝	23.0%	アルデバラン2	26.8%	Y G Gホースクラブ	31.3%
11	フラワーテイル	七夕 裕次郎	19.7%	海馬沢 司	23.3%	ラブリーデイ	57.1%	森田 徹	18.2%

2023年12月22日 10回2日 浦和 6R

歴史香るまち もろやま賞 C2 五 C2 六 (14:40発走)

騎手+種牡馬

馬番	馬名	合算
7	シナノフローレンス	9.9%
8	アマレロフレイバー	9.7%
9	スマイルポピー	9.4%
3	ジョーカイ	9.0%
10	シュヴァーン	9.0%
1	エターナルジェイド	7.5%
6	セレッソサンライズ	6.5%
2	ゴールドピンテージ	5.9%
5	コロディア	4.2%
11	フラワーテイル	3.3%
4	サンアクセソワール	1.4%



2023年12月22日

浦和7R 花のまち『ふかや』賞

テクニカル6

ptn4

馬連決着率			3連複決着率		
上位3頭	上位6頭	上位9頭	上位3頭	上位6頭	上位9頭
32%	69%	88%	8%	48%	78%

## ◆推定オッズ&amp;推定確率

馬番	オッズ	馬名	勝率	連対率	複勝率	単回収値	複回収値
1	66.7	ムーランブラン	1.5%	5.0%	10.0%	60	75
2	23.3	ウインプロヴァンス	4.3%	11.8%	21.6%	101	91
3	21.7	ピュアアメリカン	4.6%	9.9%	21.1%	91	88
4	166.7	ベルタント	0.6%	1.7%	3.2%	62	47
5	166.7	サトノトリガー	0.6%	1.5%	4.0%	36	53
6	10.9	ソウヤミサキ	9.2%	21.5%	35.5%	86	80
7	6.5	シラセ	15.5%	33.8%	48.2%	67	74
8	2.8	ロジマスタング	35.4%	56.7%	69.7%	90	90
9	23.3	コスモパンドラ	4.3%	10.0%	19.2%	80	66
10	5.4	ジョーシーゲル	18.4%	38.3%	55.0%	79	82
11	14.3	ツルマルベル	7.0%	15.1%	26.9%	103	74
12	166.7	サンブルッキングズ	0.6%	1.4%	2.7%	37	38

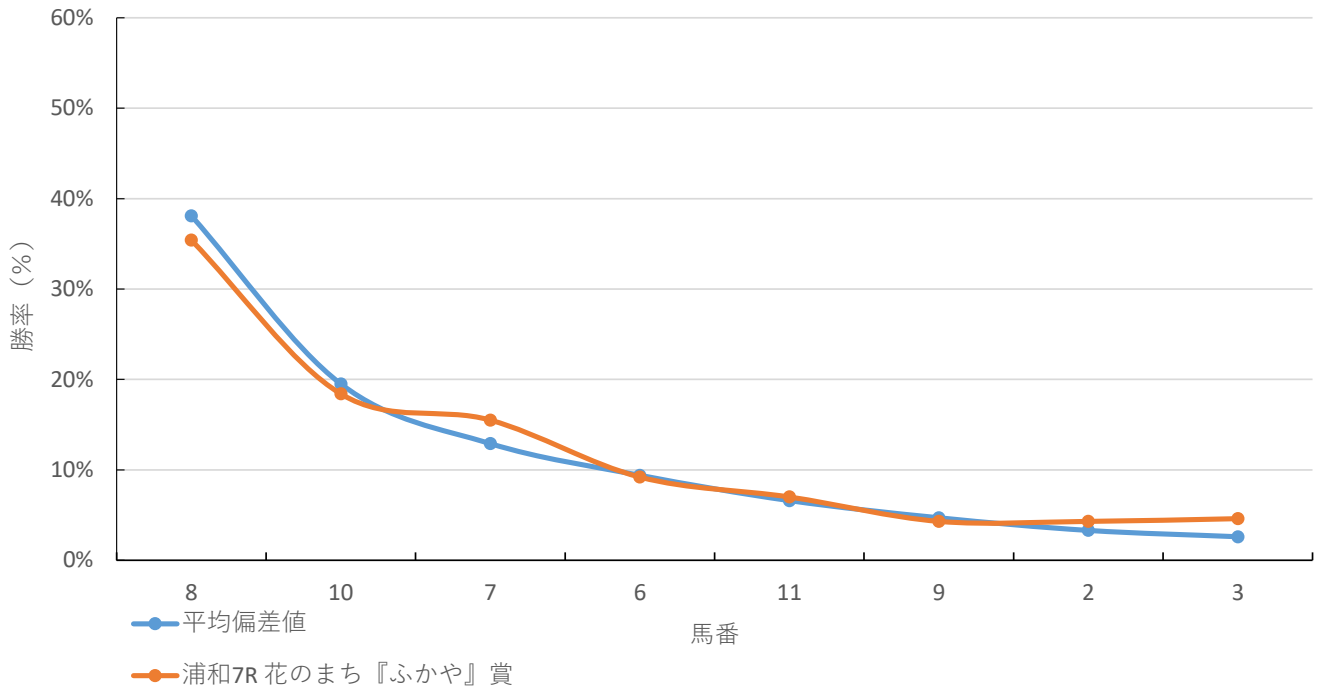
## ◆推定馬連オッズ&amp;推定決着率

## ◆推定3連複オッズ&amp;推定決着率

馬番	オッズ	推定決着率	馬番	オッズ	推定決着率
8-10	6.1	16.3%	7-8-10	8.3	12.0%
7-8	7.5	13.4%	6-8-10	12.2	8.2%
6-8	12.6	7.9%	6-7-8	16.8	6.0%
7-10	12.9	7.8%	8-10-11	19.4	5.2%
8-11	19.5	5.1%	6-7-10	26.6	3.8%
6-10	20.2	4.9%	8-9-10	27.2	3.7%
6-7	22.9	4.4%	7-8-11	27.7	3.6%
2-8	24.9	4.0%	2-8-10	30.2	3.3%
10-11	28.8	3.5%	6-8-11	37.6	2.7%
8-9	29.4	3.4%	7-8-9	38.8	2.6%

※実オッズが推定オッズより高いと期待値が100%を超えます

浦和7R 花のまち『ふかや』賞



## 2023年12月22日 10回2日 浦和 7R

花のまち『ふかや』賞 C1 五 (15:15発走)

ダート・左 1500m

## 勝率

馬番	馬名	騎手	勝率	調教師	勝率	種牡馬	勝率	馬主	勝率
1	ムーランブラン	篠谷 葵	3.8%	藤原 智行	0.0%	クロフネ	13.2%	村上 卓史	5.9%
2	ウインプロヴァンス	室 陽一朗	0.0%	工藤 伸輔	8.9%	ヴィクトワールピサ	7.7%	北原 大史	4.9%
3	ピュアアメリカン	中島 良美	0.0%	小澤 宏次	11.5%	アメリカンペイトリオット	9.5%	堂本 修一	0.0%
4	ベルタント	加藤 和博	6.8%	川島 豊	4.7%	ベルシャザール	8.4%	内山 啓	50.0%
5	サトノトリガー	秋元 耕成	4.6%	小林 真治	6.4%	ハーツクライ	6.3%	時田 裕	0.0%
6	ソウヤミサキ	落合 玄太	0.0%	平山 真希	11.8%	フリオーソ	10.8%	上野 耕一	0.0%
7	シラセ	山口 達弥	7.8%	林 正人	13.2%	エイシンヒカリ	7.7%	江川 伸夫	13.0%
8	ロジマスタング	福原 杏	10.1%	平山 真希	11.8%	Frosted	0.0%	シグラップ・マネジメ	11.0%
9	コスモパンドラ	矢野 貴之	12.5%	箕輪 武	8.2%	ジャスタウェイ	8.9%	安部 重夫	0.0%
10	ジョーシーゲル	桑村 真明	17.6%	小久保 智	23.0%	ヴィクトワールピサ	7.7%	上田 江吏子	11.3%
11	ツルマルベル	小杉 亮	6.2%	岡林 光浩	11.8%	メイショウサムソン	2.2%	鶴谷 義雄	66.7%
12	サンブルッキングズ	沢田 龍哉	9.2%	川村 守男	2.6%	ミッキーアイル	15.4%	石井 啓之	0.0%

## 連対率

馬番	馬名	騎手	連対率	調教師	連対率	種牡馬	連対率	馬主	連対率
1	ムーランブラン	篠谷 葵	15.4%	藤原 智行	12.5%	クロフネ	25.0%	村上 卓史	23.5%
2	ウインプロヴァンス	室 陽一朗	0.0%	工藤 伸輔	18.1%	ヴィクトワールピサ	19.2%	北原 大史	9.8%
3	ピュアアメリカン	中島 良美	0.0%	小澤 宏次	23.2%	アメリカンペイトリオット	23.8%	堂本 修一	0.0%
4	ベルタント	加藤 和博	15.0%	川島 豊	11.7%	ベルシャザール	19.3%	内山 啓	50.0%
5	サトノトリガー	秋元 耕成	8.9%	小林 真治	12.8%	ハーツクライ	10.3%	時田 裕	0.0%
6	ソウヤミサキ	落合 玄太	0.0%	平山 真希	21.5%	フリオーソ	20.1%	上野 耕一	15.0%
7	シラセ	山口 達弥	18.9%	林 正人	22.6%	エイシンヒカリ	17.9%	江川 伸夫	18.2%
8	ロジマスタング	福原 杏	19.9%	平山 真希	21.5%	Frosted	25.0%	シグラップ・マネジメ	18.7%
9	コスモパンドラ	矢野 貴之	28.3%	箕輪 武	18.2%	ジャスタウェイ	20.0%	安部 重夫	8.3%
10	ジョーシーゲル	桑村 真明	35.3%	小久保 智	36.4%	ヴィクトワールピサ	19.2%	上田 江吏子	22.6%
11	ツルマルベル	小杉 亮	15.4%	岡林 光浩	17.6%	メイショウサムソン	10.9%	鶴谷 義雄	66.7%
12	サンブルッキングズ	沢田 龍哉	20.2%	川村 守男	8.9%	ミッキーアイル	23.1%	石井 啓之	11.5%

## 複勝率

馬番	馬名	騎手	複勝率	調教師	複勝率	種牡馬	複勝率	馬主	複勝率
1	ムーランブラン	篠谷 葵	40.4%	藤原 智行	20.8%	クロフネ	35.4%	村上 卓史	32.4%
2	ウインプロヴァンス	室 陽一朗	0.0%	工藤 伸輔	28.5%	ヴィクトワールピサ	28.8%	北原 大史	18.8%
3	ピュアアメリカン	中島 良美	0.0%	小澤 宏次	32.6%	アメリカンペイトリオット	33.3%	堂本 修一	50.0%
4	ベルタント	加藤 和博	21.1%	川島 豊	17.3%	ベルシャザール	26.5%	内山 啓	50.0%
5	サトノトリガー	秋元 耕成	14.1%	小林 真治	19.1%	ハーツクライ	23.8%	時田 裕	0.0%
6	ソウヤミサキ	落合 玄太	14.3%	平山 真希	30.9%	フリオーソ	29.1%	上野 耕一	30.0%
7	シラセ	山口 達弥	28.9%	林 正人	31.1%	エイシンヒカリ	25.6%	江川 伸夫	26.0%
8	ロジマスタング	福原 杏	26.7%	平山 真希	30.9%	Frosted	25.0%	シグラップ・マネジメ	23.1%
9	コスモパンドラ	矢野 貴之	40.1%	箕輪 武	25.2%	ジャスタウェイ	28.9%	安部 重夫	16.7%
10	ジョーシーゲル	桑村 真明	47.1%	小久保 智	46.6%	ヴィクトワールピサ	28.8%	上田 江吏子	28.3%
11	ツルマルベル	小杉 亮	24.6%	岡林 光浩	33.3%	メイショウサムソン	17.4%	鶴谷 義雄	66.7%
12	サンブルッキングズ	沢田 龍哉	32.8%	川村 守男	14.7%	ミッキーアイル	23.1%	石井 啓之	21.2%

2023年12月22日 10回2日 浦和 7R

花のまち『ふかや』賞 C1 五 (15:15発走)

騎手+種牡馬

馬番	馬名	合算
10	ジョーシーゲル	12.7%
12	サンブルッキングズ	12.3%
9	コスモバンドラ	10.7%
1	ムーランブラン	8.5%
7	シラセ	7.7%
4	ベルタント	7.6%
5	サトノトリガー	5.5%
6	ソウヤミサキ	5.4%
8	ロジマスタング	5.1%
3	ピュアアメリカン	4.8%
11	ツルマルベル	4.2%
2	ウインプロヴァンス	3.8%

2023年12月22日

浦和8R 浦和ジョッキーズラウンド

テクニカル6

ptn2

馬連決着率			3連複決着率		
上位3頭	上位6頭	上位9頭	上位3頭	上位6頭	上位9頭
21%	61%	83%	5%	39%	72%

## ◆推定オッズ&amp;推定確率

馬番	オッズ	馬名	勝率	連対率	複勝率	単回収値	複回収値
1	166.7	イエローエイト	0.6%	1.4%	2.7%	37	38
2	11.0	メイショウトワニ	9.1%	23.2%	37.0%	94	78
3	166.7	セイウンコチョウ	0.6%	1.7%	3.2%	62	47
4	23.3	アナザーヴィータ	4.3%	11.8%	21.6%	101	91
5	14.3	ガラデレオン	7.0%	15.1%	26.9%	103	74
6	18.5	リュウノボマーク	5.4%	13.3%	23.3%	66	66
7	3.9	イデアノキセキ	25.7%	46.6%	57.8%	79	82
8	4.4	ケイセブン	22.8%	45.4%	60.2%	81	83
9	21.3	ナリサ	4.7%	12.0%	18.8%	106	97
10	62.5	ユールファーナ	1.6%	4.1%	8.8%	94	73
11	10.9	ネメシス	9.2%	21.5%	35.5%	86	80
12	41.7	コスモレンブランサ	2.4%	6.0%	14.1%	72	76

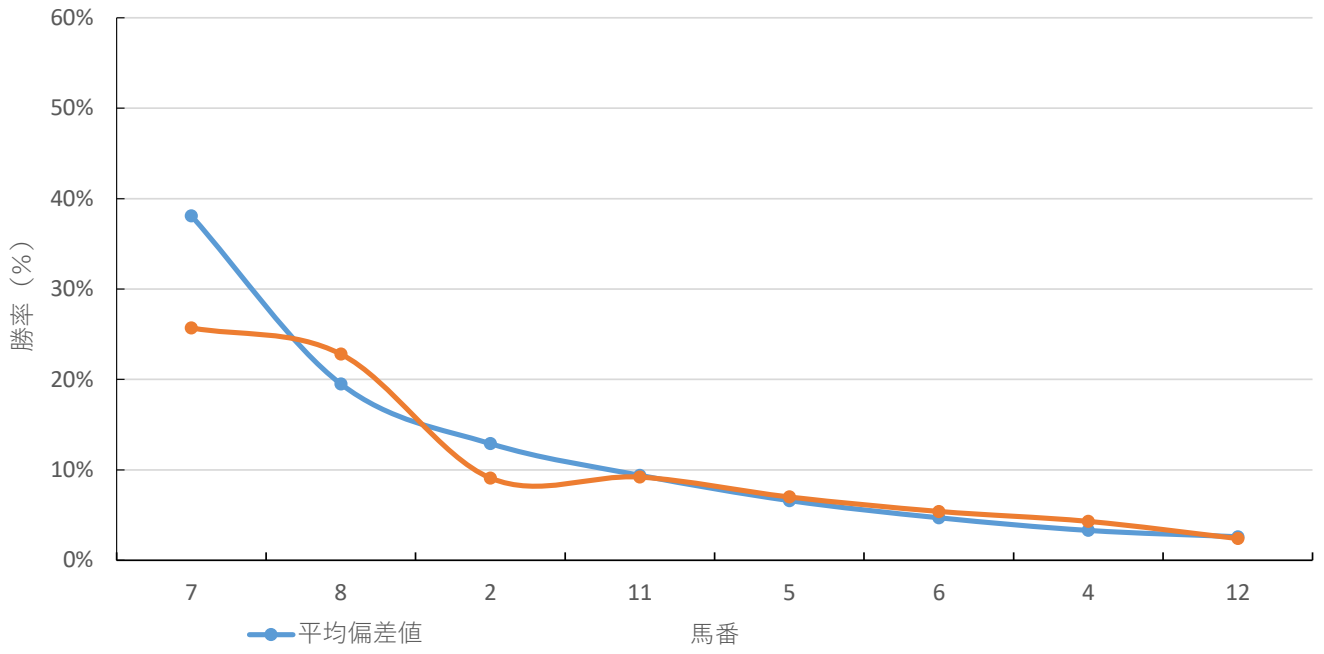
## ◆推定馬連オッズ&amp;推定決着率

## ◆推定3連複オッズ&amp;推定決着率

馬番	オッズ	推定決着率	馬番	オッズ	推定決着率
7-8	6.3	15.9%	2-7-8	12.0	8.4%
2-7	13.2	7.6%	7-8-11	13.5	7.4%
7-11	15.4	6.5%	5-7-8	21.4	4.7%
2-8	15.8	6.3%	6-7-8	24.7	4.1%
8-11	17.1	5.9%	2-7-11	26.3	3.8%
5-7	23.7	4.2%	2-8-11	31.6	3.2%
5-8	24.3	4.1%	4-7-8	33.3	3.0%
6-7	26.9	3.7%	2-5-7	43.5	2.3%
4-7	30.3	3.3%	5-7-11	45.3	2.2%
2-11	33.4	3.0%	2-6-7	50.2	2.0%

※実オッズが推定オッズより高いと期待値が100%を超えます

浦和8R 浦和ジョッキーズラウンド



## 2023年12月22日 10回2日 浦和 8R

浦和ジョッキーズラウンド C1

選抜馬 (15:50発走)

ダート・左 1400m

## 勝率

馬番	馬名	騎手	勝率	調教師	勝率	種牡馬	勝率	馬主	勝率
1	イエローエイト	七夕 裕次郎	5.9%	川島 豊	6.2%	ダンカーク	9.4%	ファーストビジョン	6.9%
2	メイショウトワニ	橋本 直哉	8.5%	工藤 伸輔	7.4%	シニスターミニスター	13.2%	北原 大史	6.2%
3	セイウンコチョウ	吉留 孝司	7.4%	富田 敏男	2.2%	ホッコータルマエ	12.7%	富田 藤男	2.1%
4	アナザーヴィータ	見越 彬央	4.5%	鈴木 勝文	5.4%	アイルハヴアナザー	9.6%	石井 啓之	6.1%
5	ガラデレオン	赤津 和希	2.9%	海馬沢 司	7.6%	トランセンド	5.4%	JPN技研	11.3%
6	リュウノボマーク	秋元 耕成	5.2%	野口 寛仁	12.9%	メイショウボラー	7.1%	蓑島 竜一	6.6%
7	イデアノキセキ	高橋 哲也	3.8%	岡田 一男	8.6%	キンシャサノキセキ	10.2%	益田 修一	14.0%
8	ケイセブン	室 陽一朗	0.0%	箕輪 武	7.6%	オーシャンブルー	9.1%	廣瀬 由一	21.2%
9	ナリサ	内田 利雄	6.5%	工藤 伸輔	7.4%	キンシャサノキセキ	10.2%	アブエンテ	7.0%
10	ユールファーナ	岡田 大	4.9%	海馬沢 司	7.6%	ジャスタウェイ	11.5%	JPN技研	11.3%
11	ネメシス	半澤 慶実	3.3%	箕輪 武	7.6%	バンブーエール	17.2%	小林 正和	16.7%
12	コスモレンブランサ	國分 祐仁	0.5%	工藤 伸輔	7.4%	ダノンバラード	25.0%	アブエンテ	7.0%

## 連対率

馬番	馬名	騎手	連対率	調教師	連対率	種牡馬	連対率	馬主	連対率
1	イエローエイト	七夕 裕次郎	15.3%	川島 豊	11.9%	ダンカーク	14.6%	ファーストビジョン	14.4%
2	メイショウトワニ	橋本 直哉	16.9%	工藤 伸輔	16.6%	シニスターミニスター	20.9%	北原 大史	13.4%
3	セイウンコチョウ	吉留 孝司	14.4%	富田 敏男	4.9%	ホッコータルマエ	22.5%	富田 藤男	5.4%
4	アナザーヴィータ	見越 彬央	9.3%	鈴木 勝文	10.1%	アイルハヴアナザー	19.7%	石井 啓之	13.1%
5	ガラデレオン	赤津 和希	9.2%	海馬沢 司	14.0%	トランセンド	10.9%	JPN技研	21.7%
6	リュウノボマーク	秋元 耕成	11.5%	野口 寛仁	23.7%	メイショウボラー	16.9%	蓑島 竜一	16.5%
7	イデアノキセキ	高橋 哲也	9.3%	岡田 一男	17.1%	キンシャサノキセキ	23.8%	益田 修一	33.3%
8	ケイセブン	室 陽一朗	0.0%	箕輪 武	16.2%	オーシャンブルー	13.6%	廣瀬 由一	33.3%
9	ナリサ	内田 利雄	14.7%	工藤 伸輔	16.6%	キンシャサノキセキ	23.8%	アブエンテ	13.3%
10	ユールファーナ	岡田 大	11.9%	海馬沢 司	14.0%	ジャスタウェイ	17.7%	JPN技研	21.7%
11	ネメシス	半澤 慶実	7.5%	箕輪 武	16.2%	バンブーエール	22.4%	小林 正和	33.3%
12	コスモレンブランサ	國分 祐仁	2.6%	工藤 伸輔	16.6%	ダノンバラード	35.4%	アブエンテ	13.3%

## 複勝率

馬番	馬名	騎手	複勝率	調教師	複勝率	種牡馬	複勝率	馬主	複勝率
1	イエローエイト	七夕 裕次郎	22.2%	川島 豊	19.0%	ダンカーク	22.2%	ファーストビジョン	22.5%
2	メイショウトワニ	橋本 直哉	25.7%	工藤 伸輔	28.4%	シニスターミニスター	29.4%	北原 大史	21.3%
3	セイウンコチョウ	吉留 孝司	21.1%	富田 敏男	9.2%	ホッコータルマエ	29.4%	富田 藤男	9.4%
4	アナザーヴィータ	見越 彬央	15.6%	鈴木 勝文	19.1%	アイルハヴアナザー	26.4%	石井 啓之	19.2%
5	ガラデレオン	赤津 和希	15.9%	海馬沢 司	23.1%	トランセンド	22.5%	JPN技研	31.3%
6	リュウノボマーク	秋元 耕成	16.5%	野口 寛仁	33.5%	メイショウボラー	27.9%	蓑島 竜一	26.4%
7	イデアノキセキ	高橋 哲也	15.7%	岡田 一男	22.8%	キンシャサノキセキ	32.8%	益田 修一	42.1%
8	ケイセブン	室 陽一朗	0.0%	箕輪 武	26.6%	オーシャンブルー	27.3%	廣瀬 由一	48.5%
9	ナリサ	内田 利雄	23.3%	工藤 伸輔	28.4%	キンシャサノキセキ	32.8%	アブエンテ	24.1%
10	ユールファーナ	岡田 大	18.4%	海馬沢 司	23.1%	ジャスタウェイ	25.0%	JPN技研	31.3%
11	ネメシス	半澤 慶実	12.5%	箕輪 武	26.6%	バンブーエール	34.5%	小林 正和	41.7%
12	コスモレンブランサ	國分 祐仁	4.8%	工藤 伸輔	28.4%	ダノンバラード	41.7%	アブエンテ	24.1%

2023年12月22日 10回2日 浦和 8R

浦和ジョッキーズラウンド C1

選抜馬 (15:50発走)

騎手+種牡馬

馬番	馬名	合算
12	コスモレンブランサ	12.7%
2	メイショウトワニ	10.8%
11	ネメシス	10.3%
3	セイウンコチヨウ	10.1%
9	ナリサ	8.4%
10	ユールファーナ	8.2%
1	イエローエイト	7.7%
4	アナザーヴィータ	7.1%
7	イデアノキセキ	7.0%
6	リュウノボマーク	6.1%
8	ケイセブン	4.5%
5	ガラデレオン	4.2%



2023年12月22日

浦和9R 毛呂山町桂木ゆず

テクニカル6

ptn3

馬連決着率			3連複決着率		
上位3頭	上位6頭	上位9頭	上位3頭	上位6頭	上位9頭
27%	65%	86%	6%	44%	75%

## ◆推定オッズ&amp;推定確率

馬番	オッズ	馬名	勝率	連対率	複勝率	単回収値	複回収値
1	333.3	クリムゾンオーラ	0.3%	3.4%	7.1%	30	48
2	23.3	キスオンザビーチ	4.3%	10.0%	19.2%	80	66
3	166.7	バトルホッパー	0.6%	1.7%	3.2%	62	47
4	14.3	キョウエイシャイン	7.0%	15.1%	26.9%	103	74
5	6.5	ブレイブジャンヌ	15.5%	33.8%	48.2%	67	74
6	66.7	ウオッカガール	1.5%	5.0%	10.0%	60	75
7	35.7	セシボン	2.8%	7.3%	14.6%	66	66
8	166.7	キックフリップ	0.6%	1.4%	2.7%	37	38
9	4.7	レイワプリンセス	21.3%	38.6%	50.8%	74	75
10	166.7	ウインプロスト	0.6%	1.5%	4.0%	36	53
11	7.4	メラスクリオス	13.6%	28.5%	43.4%	82	78
12	5.0	ゴルトレオパルト	20.0%	43.7%	55.5%	74	78

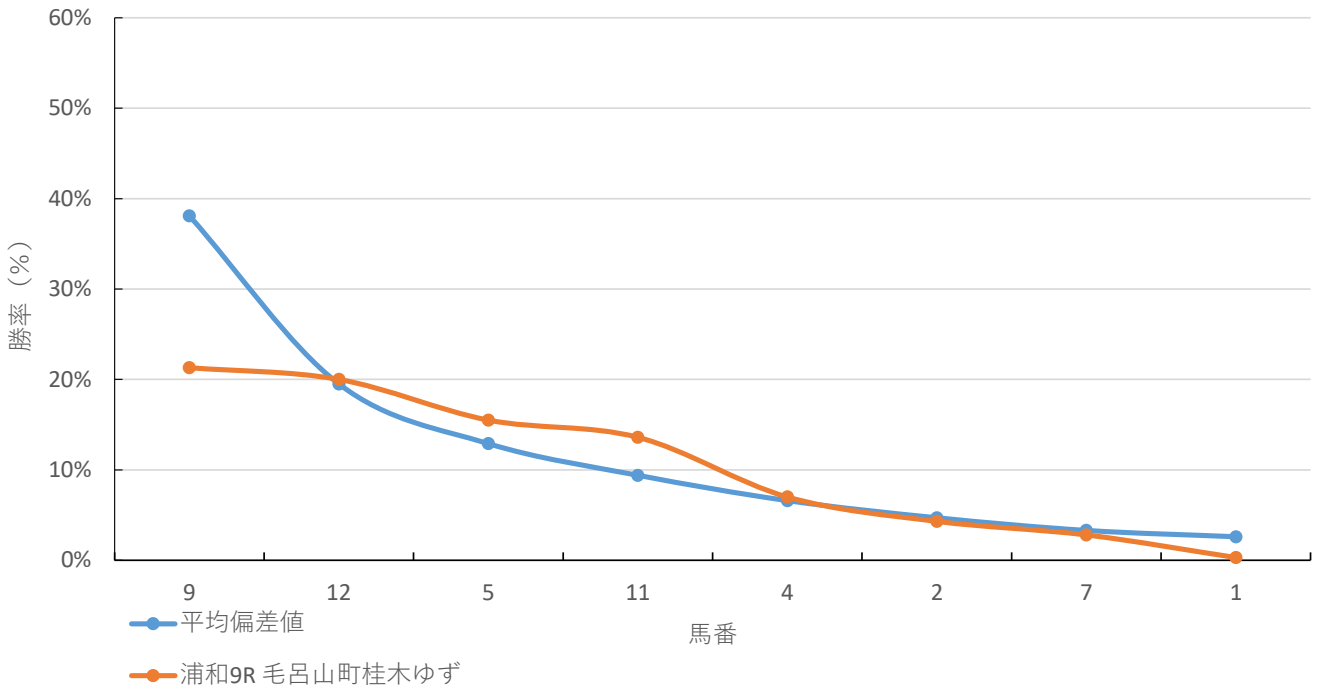
## ◆推定馬連オッズ&amp;推定決着率

## ◆推定3連複オッズ&amp;推定決着率

馬番	オッズ	推定決着率	馬番	オッズ	推定決着率
9-12	7.9	12.7%	5-9-12	11.3	8.8%
5-9	10.9	9.1%	9-11-12	13.6	7.3%
5-12	11.3	8.9%	5-9-11	18.8	5.3%
11-12	13.4	7.5%	5-11-12	21.5	4.6%
9-11	14.0	7.2%	4-9-12	26.4	3.8%
5-11	17.3	5.8%	2-9-12	36.9	2.7%
4-12	25.3	4.0%	4-5-9	38.0	2.6%
4-9	28.6	3.5%	4-9-11	42.2	2.4%
2-9	43.2	2.3%	2-5-9	53.2	1.9%
7-9	59.1	1.7%	7-9-12	60.7	1.6%

※実オッズが推定オッズより高いと期待値が100%を超えます

浦和9R 毛呂山町桂木ゆず



## 2023年12月22日 10回2日 浦和 9R

毛呂山町桂木ゆず C1 二 (16:25発走)

ダート・左 1400m

## 勝率

馬番	馬名	騎手	勝率	調教師	勝率	種牡馬	勝率	馬主	勝率
1	クリムゾンオーラ	及川 烈	16.3%	入口 由美子	10.8%	エイシンフラッシュ	13.2%	田頭 勇貴	9.6%
2	キスオンザビーチ	中島 良美	0.0%	山崎 裕也	5.8%	ビーチパトロール	26.7%	吉田 千津	0.0%
3	バトルホッパー	見越 彬央	4.5%	横山 保	6.8%	オウケンブルースリ	15.2%	稲原 雄二	3.8%
4	キョウエイシャイン	秋元 耕成	5.2%	小澤 宏次	12.2%	トゥザワールド	2.7%	田中 晴夫	5.9%
5	ブレイブジャンヌ	七夕 裕次郎	5.9%	工藤 伸輔	7.4%	ザファクター	16.0%	北原 大史	6.2%
6	ウオッカガール	藤江 涉	6.0%	箕輪 武	7.6%	アメリカンベイトリオット	4.8%	丹呉 通孝	7.1%
7	セシボン	古岡 勇樹	6.8%	工藤 伸輔	7.4%	シルバーステート	20.0%	アブエンテ	7.0%
8	キックフリップ	吉留 孝司	7.4%	野口 孝	8.1%	ディーマジエスティ	10.0%	小野田 宏	14.3%
9	レイワプリンセス	森 泰斗	25.6%	野口 寛仁	12.9%	ドゥラメンテ	10.8%	菅藤 孝雄	0.0%
10	ウインブロスト	福原 杏	9.2%	横山 保	6.8%	アイルハヴァナザー	9.6%	北原 大史	6.2%
11	メラスクリオス	室 陽一郎	0.0%	宇野木 博徳	12.0%	コパノリチャード	4.0%	大塚 勝広	6.7%
12	ゴルトレオバルト	今野 忠成	7.6%	内田 勝義	15.1%	ヘニーヒューズ	12.2%	ノルマンディーサラブレッド	17.4%

## 連対率

馬番	馬名	騎手	連対率	調教師	連対率	種牡馬	連対率	馬主	連対率
1	クリムゾンオーラ	及川 烈	28.6%	入口 由美子	18.1%	エイシンフラッシュ	19.3%	田頭 勇貴	16.7%
2	キスオンザビーチ	中島 良美	0.0%	山崎 裕也	14.6%	ビーチパトロール	46.7%	吉田 千津	0.0%
3	バトルホッパー	見越 彬央	9.3%	横山 保	13.8%	オウケンブルースリ	18.2%	稲原 雄二	17.3%
4	キョウエイシャイン	秋元 耕成	11.5%	小澤 宏次	24.8%	トゥザワールド	11.2%	田中 晴夫	13.4%
5	ブレイブジャンヌ	七夕 裕次郎	15.3%	工藤 伸輔	16.6%	ザファクター	24.0%	北原 大史	13.4%
6	ウオッカガール	藤江 涉	14.9%	箕輪 武	16.2%	アメリカンベイトリオット	14.5%	丹呉 通孝	11.1%
7	セシボン	古岡 勇樹	13.6%	工藤 伸輔	16.6%	シルバーステート	20.0%	アブエンテ	13.3%
8	キックフリップ	吉留 孝司	14.4%	野口 孝	14.9%	ディーマジエスティ	12.5%	小野田 宏	14.3%
9	レイワプリンセス	森 泰斗	45.0%	野口 寛仁	23.7%	ドゥラメンテ	21.5%	菅藤 孝雄	0.0%
10	ウインブロスト	福原 杏	18.0%	横山 保	13.8%	アイルハヴァナザー	19.7%	北原 大史	13.4%
11	メラスクリオス	室 陽一郎	0.0%	宇野木 博徳	22.4%	コパノリチャード	14.7%	大塚 勝広	6.7%
12	ゴルトレオバルト	今野 忠成	18.6%	内田 勝義	26.3%	ヘニーヒューズ	20.3%	ノルマンディーサラブレッド	32.6%

## 複勝率

馬番	馬名	騎手	複勝率	調教師	複勝率	種牡馬	複勝率	馬主	複勝率
1	クリムゾンオーラ	及川 烈	35.7%	入口 由美子	22.9%	エイシンフラッシュ	28.9%	田頭 勇貴	23.7%
2	キスオンザビーチ	中島 良美	0.0%	山崎 裕也	23.3%	ビーチパトロール	46.7%	吉田 千津	14.3%
3	バトルホッパー	見越 彬央	15.6%	横山 保	21.4%	オウケンブルースリ	24.2%	稲原 雄二	23.1%
4	キョウエイシャイン	秋元 耕成	16.5%	小澤 宏次	35.7%	トゥザワールド	17.1%	田中 晴夫	22.7%
5	ブレイブジャンヌ	七夕 裕次郎	22.2%	工藤 伸輔	28.4%	ザファクター	28.0%	北原 大史	21.3%
6	ウオッカガール	藤江 涉	25.3%	箕輪 武	26.6%	アメリカンベイトリオット	19.4%	丹呉 通孝	21.2%
7	セシボン	古岡 勇樹	23.9%	工藤 伸輔	28.4%	シルバーステート	23.3%	アブエンテ	24.1%
8	キックフリップ	吉留 孝司	21.1%	野口 孝	23.7%	ディーマジエスティ	15.0%	小野田 宏	14.3%
9	レイワプリンセス	森 泰斗	58.0%	野口 寛仁	33.5%	ドゥラメンテ	32.3%	菅藤 孝雄	50.0%
10	ウインブロスト	福原 杏	28.6%	横山 保	21.4%	アイルハヴァナザー	26.4%	北原 大史	21.3%
11	メラスクリオス	室 陽一郎	0.0%	宇野木 博徳	33.6%	コパノリチャード	25.3%	大塚 勝広	13.3%
12	ゴルトレオバルト	今野 忠成	27.9%	内田 勝義	37.5%	ヘニーヒューズ	27.8%	ノルマンディーサラブレッド	50.0%

2023年12月22日 10回2日 浦和 9R

毛呂山町桂木ゆず C1 二 (16:25発走)

騎手+種牡馬

馬番	馬名	合算
9	レイワプリンセス	18.2%
1	クリムゾンオーラ	14.7%
7	セシボン	13.4%
2	キスオンザビーチ	13.3%
5	ブレイブジャンヌ	11.0%
12	ゴルトレオバルト	9.9%
3	バトルホッパー	9.8%
10	ウインプロスト	9.4%
8	キックフリップ	8.7%
6	ウオッカガール	5.4%
4	キョウエイシャイン	3.9%
11	メラスクリオス	2.0%

2023年12月22日

浦和10R 浦和ジュニアチャンピオン

テクニカル6

ptn5

馬連決着率			3連複決着率		
上位3頭	上位6頭	上位9頭	上位3頭	上位6頭	上位9頭
40%	75%	91%	13%	55%	83%

## ◆推定オッズ&amp;推定確率

馬番	オッズ	馬名	勝率	連対率	複勝率	単回収値	複回収値
1	18.5	ツガノショウグン	5.4%	13.3%	23.3%	66	66
2	11.0	スターサルファー	9.1%	23.2%	37.0%	94	78
3	4.4	プリンセスアリー	22.8%	45.4%	60.2%	81	83
4	2.1	ライゾマティクス	47.4%	69.5%	81.3%	76	91
5	21.7	メロスゴー	4.6%	9.9%	21.1%	91	88
6	13.0	リポートパワー	7.7%	19.2%	30.9%	71	71
7	20.8	ゴールドソニック	4.8%	13.5%	21.9%	66	68
8	125.0	ユウユウブルニーマ	0.8%	1.5%	3.8%	32	24
9	14.3	ジャンゴ	7.0%	15.1%	26.9%	103	74
10	166.7	メインステイ	0.6%	1.5%	4.0%	36	53

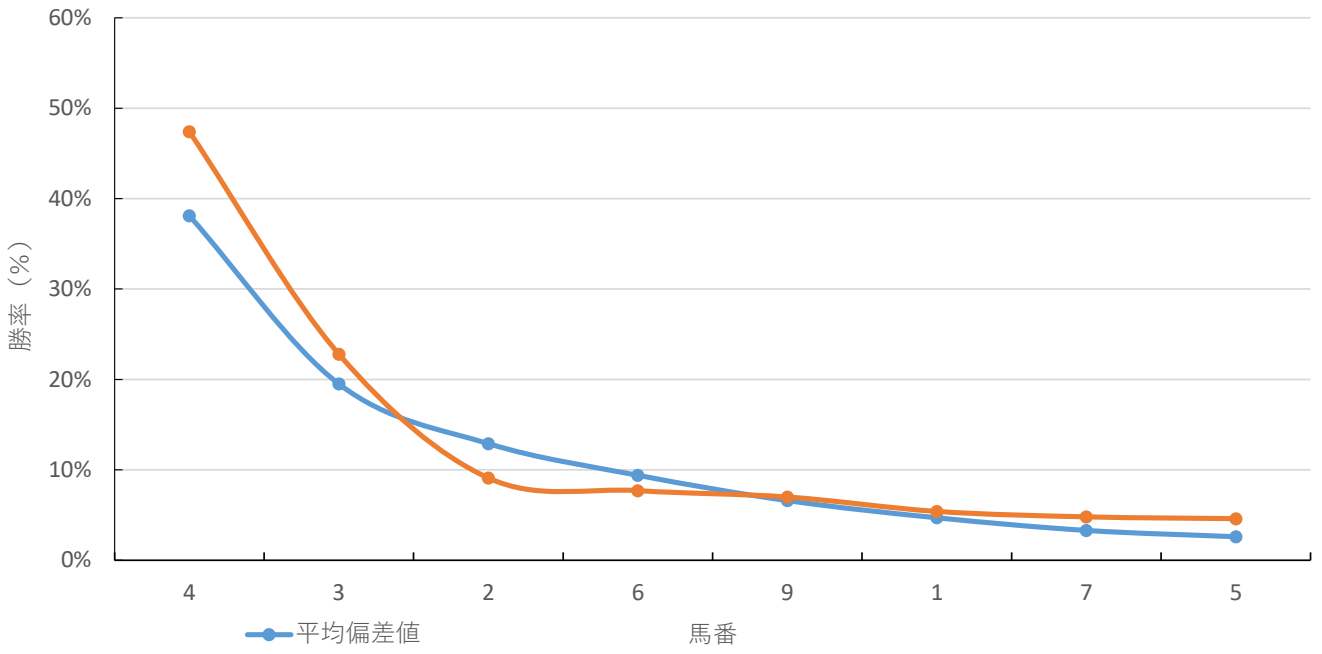
## ◆推定馬連オッズ&amp;推定決着率

## ◆推定3連複オッズ&amp;推定決着率

馬番	オッズ	推定決着率	馬番	オッズ	推定決着率
3-4	4.2	23.7%	2-3-4	8.5	11.8%
2-4	8.9	11.3%	3-4-6	11.0	9.1%
4-6	11.5	8.7%	3-4-9	15.2	6.6%
2-3	15.8	6.3%	1-3-4	17.5	5.7%
4-9	15.9	6.3%	2-4-6	21.5	4.6%
4-7	17.8	5.6%	3-4-7	23.3	4.3%
1-4	18.0	5.5%	2-4-9	30.9	3.2%
3-6	19.1	5.2%	1-2-4	35.7	2.8%
3-9	24.3	4.1%	2-3-6	36.3	2.8%
2-6	37.4	2.7%	4-6-9	37.0	2.7%

※実オッズが推定オッズより高いと期待値が100%を超えます

浦和10R 浦和ジュニアチャンピオン



## 2023年12月22日 10回2日 浦和 10R

浦和ジュニアチャンピオン 2歳 2歳

選抜馬 (17:00発走)

ダート・左 1500m

## 勝率

馬番	馬名	騎手	勝率	調教師	勝率	種牡馬	勝率	馬主	勝率
1	ツガノショウグン	橋本 直哉	9.0%	長谷川 忍	0.0%	ダンカーク	4.4%	大塚 進	3.8%
2	スターサルファー	福原 杏	10.1%	小澤 宏次	11.5%	モーニン	0.0%	岡本 育枝	8.0%
3	プリンセスアリー	張田 昂	13.5%	岡田 一男	8.0%	キズナ	15.8%	ライフエンタープライズ	10.1%
4	ライゾマティクス	森 泰斗	24.5%	小久保 智	23.0%	Constitution	0.0%	山口 裕介	16.0%
5	メロスゴー	及川 烈	9.1%	箕輪 武	8.2%	ベストウォーリア	0.0%	飯塚 進次	0.0%
6	リポートパワー	加藤 和博	6.8%	薮口 一麻	4.9%	リーチザクラウン	9.4%	太盛	4.5%
7	ゴールドソニック	半澤 慶実	2.9%	鹿沼 良和	6.5%	トゥザワールド	2.9%	厚澤 保明	6.5%
8	ユウユウブルニーマ	吉留 孝司	3.1%	横山 保	5.9%	モンテロツソ	5.9%	北原 大史	4.9%
9	ジャンゴ	和田 譲治	11.8%	宇野木 博徳	10.9%	ニシケンモノノフ	20.0%	宮崎 忠比古	0.0%
10	メインステイ	秋元 耕成	4.6%	藤原 智行	0.0%	ヤマカツエース	0.0%	オリオンファーム	0.0%

## 連対率

馬番	馬名	騎手	連対率	調教師	連対率	種牡馬	連対率	馬主	連対率
1	ツガノショウグン	橋本 直哉	18.0%	長谷川 忍	0.0%	ダンカーク	8.8%	大塚 進	3.8%
2	スターサルファー	福原 杏	19.9%	小澤 宏次	23.2%	モーニン	0.0%	岡本 育枝	16.8%
3	プリンセスアリー	張田 昂	24.4%	岡田 一男	15.7%	キズナ	23.7%	ライフエンタープライズ	16.5%
4	ライゾマティクス	森 泰斗	40.0%	小久保 智	36.4%	Constitution	0.0%	山口 裕介	28.0%
5	メロスゴー	及川 烈	18.2%	箕輪 武	18.2%	ベストウォーリア	10.0%	飯塚 進次	0.0%
6	リポートパワー	加藤 和博	15.0%	薮口 一麻	10.8%	リーチザクラウン	15.6%	太盛	11.7%
7	ゴールドソニック	半澤 慶実	7.6%	鹿沼 良和	14.8%	トゥザワールド	10.1%	厚澤 保明	13.9%
8	ユウユウブルニーマ	吉留 孝司	8.0%	横山 保	14.2%	モンテロツソ	15.3%	北原 大史	9.8%
9	ジャンゴ	和田 譲治	26.6%	宇野木 博徳	22.9%	ニシケンモノノフ	20.0%	宮崎 忠比古	9.1%
10	メインステイ	秋元 耕成	8.9%	藤原 智行	12.5%	ヤマカツエース	0.0%	オリオンファーム	0.0%

## 複勝率

馬番	馬名	騎手	複勝率	調教師	複勝率	種牡馬	複勝率	馬主	複勝率
1	ツガノショウグン	橋本 直哉	26.7%	長谷川 忍	0.0%	ダンカーク	11.8%	大塚 進	7.7%
2	スターサルファー	福原 杏	26.7%	小澤 宏次	32.6%	モーニン	0.0%	岡本 育枝	26.5%
3	プリンセスアリー	張田 昂	37.9%	岡田 一男	20.7%	キズナ	39.5%	ライフエンタープライズ	17.7%
4	ライゾマティクス	森 泰斗	53.5%	小久保 智	46.6%	Constitution	0.0%	山口 裕介	36.0%
5	メロスゴー	及川 烈	33.3%	箕輪 武	25.2%	ベストウォーリア	30.0%	飯塚 進次	0.0%
6	リポートパワー	加藤 和博	21.1%	薮口 一麻	16.8%	リーチザクラウン	19.8%	太盛	16.2%
7	ゴールドソニック	半澤 慶実	14.4%	鹿沼 良和	21.3%	トゥザワールド	17.4%	厚澤 保明	21.3%
8	ユウユウブルニーマ	吉留 孝司	17.9%	横山 保	24.5%	モンテロツソ	28.2%	北原 大史	18.8%
9	ジャンゴ	和田 譲治	40.0%	宇野木 博徳	33.1%	ニシケンモノノフ	20.0%	宮崎 忠比古	18.2%
10	メインステイ	秋元 耕成	14.1%	藤原 智行	20.8%	ヤマカツエース	0.0%	オリオンファーム	0.0%

2023年12月22日 10回2日 浦和 10R

浦和ジュニアチャンピオン 2歳 2歳

選抜馬 (17:00発走)

騎手+種牡馬

馬番	馬名	合算
9	ジャンゴ	15.9%
3	プリンセスアリー	14.6%
4	ライゾマティクス	12.3%
6	リポートパワー	8.1%
1	ツガノショウゲン	6.7%
2	スターサルファー	5.1%
5	メロスゴー	4.5%
8	ユウユウブルニーマ	4.5%
7	ゴールドソニック	2.9%
10	メインステイ	2.3%



2023年12月22日

浦和11R 師走特別

テクニカル6

ptn4

馬連決着率			3連複決着率		
上位3頭	上位6頭	上位9頭	上位3頭	上位6頭	上位9頭
32%	69%	88%	8%	48%	78%

## ◆推定オッズ&amp;推定確率

馬番	オッズ	馬名	勝率	連対率	複勝率	単回収値	複回収値
1	83.3	モズピンポン	1.2%	2.4%	6.1%	120	53
2	9.1	ヴィゴーレ	11.0%	25.3%	39.6%	78	73
3	23.3	フクノアルズ	4.3%	11.8%	21.6%	101	91
4	166.7	ライズゾーン	0.6%	1.5%	4.0%	36	53
5	23.3	フジコチャン	4.3%	10.0%	19.2%	80	66
6	10.9	モリデンアロー	9.2%	21.5%	35.5%	86	80
7	12.7	エアポートライナー	7.9%	19.3%	30.3%	82	76
8	2.8	ショットメーカー	35.4%	56.7%	69.7%	90	90
9	3.6	クラーベドラド	27.6%	48.4%	63.0%	87	84
10	125.0	コスモセイリュウ	0.8%	1.5%	3.8%	32	24

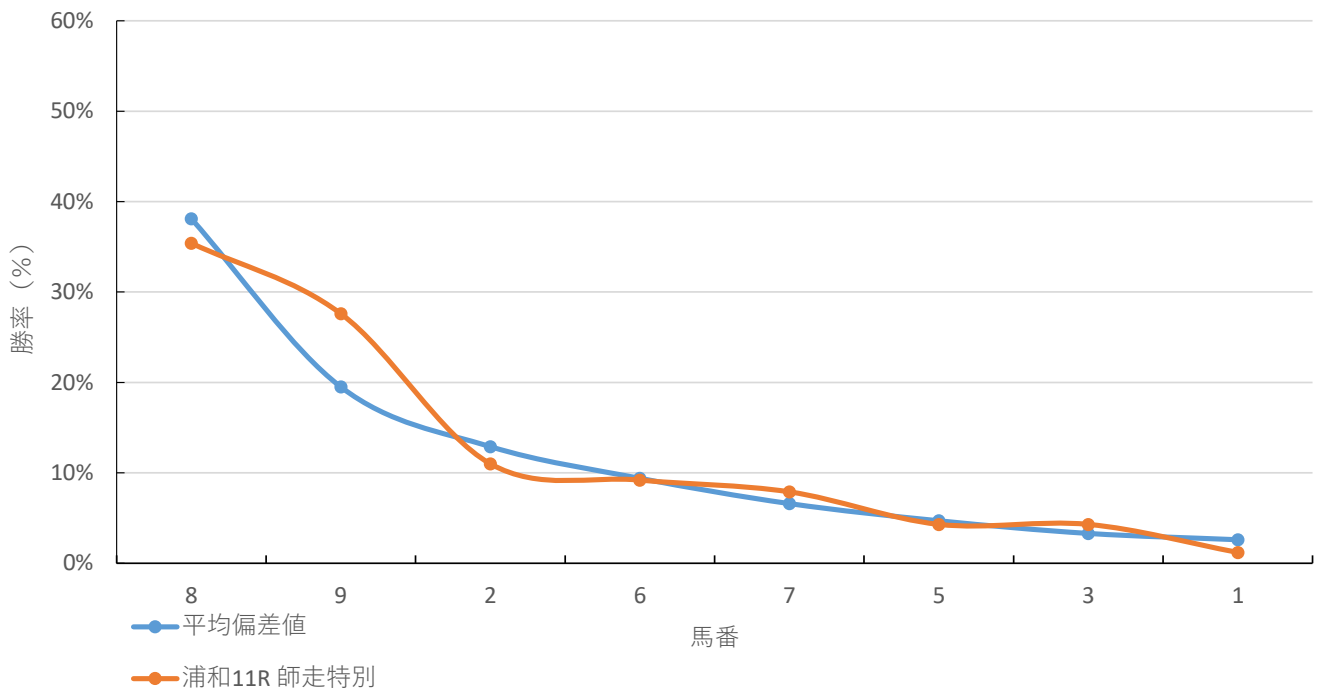
## ◆推定馬連オッズ&amp;推定決着率

## ◆推定3連複オッズ&amp;推定決着率

馬番	オッズ	推定決着率	馬番	オッズ	推定決着率
8-9	4.9	20.6%	2-8-9	8.8	11.3%
2-8	10.0	10.0%	6-8-9	10.7	9.4%
6-8	12.6	7.9%	7-8-9	15.0	6.7%
2-9	13.6	7.3%	2-6-8	20.4	4.9%
7-8	15.2	6.6%	5-8-9	23.7	4.2%
6-9	16.0	6.2%	3-8-9	26.4	3.8%
7-9	17.8	5.6%	2-6-9	28.2	3.5%
3-8	24.9	4.0%	2-7-8	29.9	3.3%
5-8	29.4	3.4%	6-7-8	33.3	3.0%
2-6	30.6	3.3%	2-5-8	47.2	2.1%

※実オッズが推定オッズより高いと期待値が100%を超えます

浦和11R 師走特別



## 2023年12月22日 10回2日 浦和 11R

師走特別 A2 以下 (17:35発走)

ダート・左 1500m

## 勝率

馬番	馬名	騎手	勝率	調教師	勝率	種牡馬	勝率	馬主	勝率
1	モズピンボン	秋元 耕成	4.6%	小澤 宏次	11.5%	グランプリボス	4.2%	鈴木 昌樹	0.0%
2	ヴィゴレ	矢野 貴之	12.5%	高野 毅	0.0%	キズナ	15.8%	前田 幸治	5.9%
3	フクノアルズ	笠野 雄大	7.9%	佐藤 裕太	11.4%	アメリカンペイトリオット	9.5%	福島 祐子	0.0%
4	ライズゾーン	野畑 凌	10.5%	山崎 尋美	8.8%	ビーチパトロール	0.0%	国田 正忠	0.0%
5	フジコチャン	今野 忠成	11.8%	荒山 勝徳	0.0%	エスポワールシチー	13.7%	兼松 康太	0.0%
6	モリデンアロー	保園 翔也	5.2%	繁田 健一	26.2%	エスポワールシチー	13.7%	森田 芳男	7.9%
7	エアポートライナー	落合 玄太	0.0%	小久保 智	23.0%	バンブーエール	14.3%	小菅 誠	28.6%
8	ショットメーカー	張田 昂	13.5%	張田 京	15.2%	シニスターミニスター	12.8%	国田 正忠	0.0%
9	クラーベドラド	森 泰斗	24.5%	川島 正一	14.0%	キンシャサノキセキ	7.6%	サンデーレーシング	0.0%
10	コスモセイリュウ	木間塚 龍馬	10.0%	入口 由美子	2.7%	Temple City	0.0%	北原 大史	4.9%

## 連対率

馬番	馬名	騎手	連対率	調教師	連対率	種牡馬	連対率	馬主	連対率
1	モズピンボン	秋元 耕成	8.9%	小澤 宏次	23.2%	グランプリボス	10.4%	鈴木 昌樹	0.0%
2	ヴィゴレ	矢野 貴之	28.3%	高野 毅	0.0%	キズナ	23.7%	前田 幸治	11.8%
3	フクノアルズ	笠野 雄大	22.5%	佐藤 裕太	20.0%	アメリカンペイトリオット	23.8%	福島 祐子	50.0%
4	ライズゾーン	野畑 凌	18.4%	山崎 尋美	18.6%	ビーチパトロール	40.0%	国田 正忠	7.7%
5	フジコチャン	今野 忠成	26.6%	荒山 勝徳	0.0%	エスポワールシチー	22.6%	兼松 康太	0.0%
6	モリデンアロー	保園 翔也	10.9%	繁田 健一	38.3%	エスポワールシチー	22.6%	森田 芳男	15.8%
7	エアポートライナー	落合 玄太	0.0%	小久保 智	36.4%	バンブーエール	14.3%	小菅 誠	28.6%
8	ショットメーカー	張田 昂	24.4%	張田 京	27.3%	シニスターミニスター	23.1%	国田 正忠	7.7%
9	クラーベドラド	森 泰斗	40.0%	川島 正一	30.2%	キンシャサノキセキ	18.1%	サンデーレーシング	0.0%
10	コスモセイリュウ	木間塚 龍馬	17.5%	入口 由美子	13.5%	Temple City	0.0%	北原 大史	9.8%

## 複勝率

馬番	馬名	騎手	複勝率	調教師	複勝率	種牡馬	複勝率	馬主	複勝率
1	モズピンボン	秋元 耕成	14.1%	小澤 宏次	32.6%	グランプリボス	14.6%	鈴木 昌樹	0.0%
2	ヴィゴレ	矢野 貴之	40.1%	高野 毅	0.0%	キズナ	39.5%	前田 幸治	11.8%
3	フクノアルズ	笠野 雄大	30.3%	佐藤 裕太	40.0%	アメリカンペイトリオット	33.3%	福島 祐子	50.0%
4	ライズゾーン	野畑 凌	21.1%	山崎 尋美	33.3%	ビーチパトロール	40.0%	国田 正忠	15.4%
5	フジコチャン	今野 忠成	34.9%	荒山 勝徳	0.0%	エスポワールシチー	32.2%	兼松 康太	0.0%
6	モリデンアロー	保園 翔也	17.6%	繁田 健一	46.7%	エスポワールシチー	32.2%	森田 芳男	23.7%
7	エアポートライナー	落合 玄太	14.3%	小久保 智	46.6%	バンブーエール	28.6%	小菅 誠	42.9%
8	ショットメーカー	張田 昂	37.9%	張田 京	31.8%	シニスターミニスター	28.8%	国田 正忠	15.4%
9	クラーベドラド	森 泰斗	53.5%	川島 正一	37.2%	キンシャサノキセキ	32.7%	サンデーレーシング	33.3%
10	コスモセイリュウ	木間塚 龍馬	22.5%	入口 由美子	32.4%	Temple City	0.0%	北原 大史	18.8%

2023年12月22日 10回2日 浦和 11R

師走特別 A 2 以下 (17:35発走)

騎手+種牡馬

馬番	馬名	合算
9	クラベドラド	16.1%
2	ヴィゴレ	14.1%
8	ショットメーカー	13.2%
5	フジコチャン	12.8%
6	モリデンアロー	9.4%
3	フクノアルズ	8.7%
7	エアポートライナー	7.1%
4	ライスゾーン	5.3%
10	コスモセイリュウ	5.0%
1	モズピンボン	4.4%

2023年12月22日

2R ポイント10倍! 浦和のSPA

テクニカル6

ptn4

馬連決着率			3連複決着率		
上位3頭	上位6頭	上位9頭	上位3頭	上位6頭	上位9頭
32%	69%	88%	8%	48%	78%

## ◆推定オッズ&amp;推定確率

馬番	オッズ	馬名	勝率	連対率	複勝率	単回収値	複回収値
1	166.7	サンラグナニゲル	0.6%	1.7%	3.2%	62	47
2	3.9	ヴィオレントアズル	25.7%	46.6%	57.8%	79	82
3	35.7	ココリア일랜드	2.8%	7.3%	14.6%	66	66
4	166.7	ピナダラット	0.6%	1.4%	2.7%	37	38
5	41.7	エンバース	2.4%	6.0%	14.1%	72	76
6	12.7	タイムトラベラー	7.9%	19.3%	30.3%	82	76
7	3.6	ディーン	27.6%	48.4%	63.0%	87	84
8	23.3	カペラスター	4.3%	10.0%	19.2%	80	66
9	200.0	スターコマチ	0.5%	2.4%	5.7%	45	77
10	166.7	アメ	0.6%	1.5%	4.0%	36	53
11	9.2	カイジンビリーヴ	10.9%	22.5%	37.4%	83	77
12	6.8	ウイングラドナス	14.7%	32.2%	47.5%	86	80

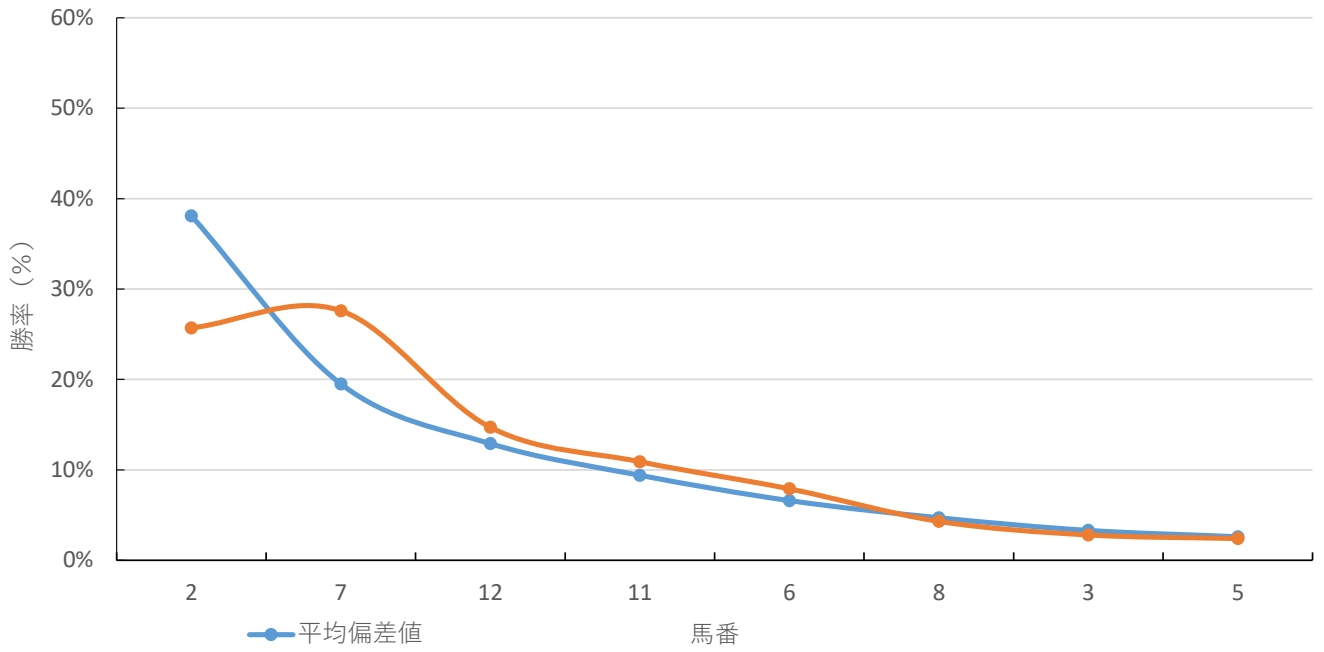
## ◆推定馬連オッズ&amp;推定決着率

## ◆推定3連複オッズ&amp;推定決着率

馬番	オッズ	推定決着率	馬番	オッズ	推定決着率
2-7	5.9	16.9%	2-7-12	8.9	11.2%
2-12	9.5	10.5%	2-7-11	12.2	8.2%
7-12	10.7	9.4%	2-6-7	18.1	5.5%
2-11	14.7	6.8%	2-11-12	19.5	5.1%
7-11	15.3	6.5%	7-11-12	22.3	4.5%
6-7	17.8	5.6%	2-7-8	28.6	3.5%
2-6	18.5	5.4%	2-6-12	30.0	3.3%
11-12	23.0	4.3%	2-6-11	38.2	2.6%
2-8	35.8	2.8%	2-3-7	47.0	2.1%
2-3	49.0	2.0%	2-8-12	47.4	2.1%

※実オッズが推定オッズより高いと期待値が100%を超えます

浦和12R ポイント10倍！浦和のSPAT4賞



## 2023年12月22日 10回2日 浦和 12R

ポイント10倍!浦和のSPAT4賞 C2

選抜馬 (18:10発走)

ダート・左 2000m

## 勝率

馬番	馬名	騎手	勝率	調教師	勝率	種牡馬	勝率	馬主	勝率
1	サンラグナニゲル	山中 悠希	0.0%	川村 守男	4.5%	フリオーソ	8.9%	岡本 育枝	13.3%
2	ヴィオレントアズル	七夕 裕次郎	12.9%	平山 真希	15.8%	フェノーメノ	14.3%	JPN技研	5.7%
3	ココリア일랜드	落合 玄太	0.0%	工藤 伸輔	10.4%	ワールドエース	7.7%	アブエンテ	11.1%
4	ピナダラット	保園 翔也	5.6%	酒井 一則	1.9%	ベストウォーリア	0.0%	栗東総合産業	0.0%
5	エンバース	岡田 大	4.3%	海馬沢 司	3.6%	ジャスタウェイ	20.0%	小橋 亮太	16.7%
6	タイムトラベラー	及川 烈	9.1%	吉田 正美	0.0%	フリオーソ	8.9%	田頭 勇貴	11.5%
7	ディーン	桑村 真明	0.0%	小久保 智	13.5%	ザサンデーフサイチ	0.0%	酒井 孝敏	0.0%
8	カベラスター	福原 杏	10.9%	横山 保	0.0%	スピルバーグ	7.1%	北原 大史	5.5%
9	スターコマチ	吉留 孝司	9.4%	川村 守男	4.5%	アツミラーレ	13.3%	岡本 育枝	13.3%
10	アメ	加藤 和博	0.0%	長谷川 忍	0.0%	ラニ	0.0%	池田 貴征	0.0%
11	カイジンピリーヴ	高橋 哲也	7.1%	入口 由美子	20.0%	ネオユニヴァース	9.1%	木原 文夫	28.6%
12	ウイングラドナス	橋本 直哉	11.7%	内野 健二	12.9%	ドリームジャーニー	0.0%	JPN技研	5.7%

## 連対率

馬番	馬名	騎手	連対率	調教師	連対率	種牡馬	連対率	馬主	連対率
1	サンラグナニゲル	山中 悠希	0.0%	川村 守男	9.1%	フリオーソ	16.1%	岡本 育枝	30.0%
2	ヴィオレントアズル	七夕 裕次郎	22.6%	平山 真希	25.0%	フェノーメノ	28.6%	JPN技研	22.9%
3	ココリア일랜드	落合 玄太	0.0%	工藤 伸輔	13.4%	ワールドエース	15.4%	アブエンテ	16.7%
4	ピナダラット	保園 翔也	7.4%	酒井 一則	1.9%	ベストウォーリア	0.0%	栗東総合産業	0.0%
5	エンバース	岡田 大	4.3%	海馬沢 司	10.7%	ジャスタウェイ	25.0%	小橋 亮太	16.7%
6	タイムトラベラー	及川 烈	9.1%	吉田 正美	2.9%	フリオーソ	16.1%	田頭 勇貴	15.4%
7	ディーン	桑村 真明	0.0%	小久保 智	31.7%	ザサンデーフサイチ	0.0%	酒井 孝敏	12.5%
8	カベラスター	福原 杏	12.5%	横山 保	7.7%	スピルバーグ	28.6%	北原 大史	10.9%
9	スターコマチ	吉留 孝司	17.0%	川村 守男	9.1%	アツミラーレ	26.7%	岡本 育枝	30.0%
10	アメ	加藤 和博	10.8%	長谷川 忍	0.0%	ラニ	16.7%	池田 貴征	0.0%
11	カイジンピリーヴ	高橋 哲也	9.5%	入口 由美子	30.0%	ネオユニヴァース	22.7%	木原 文夫	42.9%
12	ウイングラドナス	橋本 直哉	24.7%	内野 健二	25.8%	ドリームジャーニー	16.7%	JPN技研	22.9%

## 複勝率

馬番	馬名	騎手	複勝率	調教師	複勝率	種牡馬	複勝率	馬主	複勝率
1	サンラグナニゲル	山中 悠希	0.0%	川村 守男	13.6%	フリオーソ	28.6%	岡本 育枝	43.3%
2	ヴィオレントアズル	七夕 裕次郎	35.5%	平山 真希	36.7%	フェノーメノ	28.6%	JPN技研	34.3%
3	ココリア일랜드	落合 玄太	0.0%	工藤 伸輔	29.9%	ワールドエース	15.4%	アブエンテ	41.7%
4	ピナダラット	保園 翔也	14.8%	酒井 一則	3.7%	ベストウォーリア	0.0%	栗東総合産業	0.0%
5	エンバース	岡田 大	8.7%	海馬沢 司	17.9%	ジャスタウェイ	45.0%	小橋 亮太	16.7%
6	タイムトラベラー	及川 烈	18.2%	吉田 正美	5.9%	フリオーソ	28.6%	田頭 勇貴	30.8%
7	ディーン	桑村 真明	0.0%	小久保 智	40.4%	ザサンデーフサイチ	0.0%	酒井 孝敏	12.5%
8	カベラスター	福原 杏	15.6%	横山 保	7.7%	スピルバーグ	35.7%	北原 大史	10.9%
9	スターコマチ	吉留 孝司	24.5%	川村 守男	13.6%	アツミラーレ	33.3%	岡本 育枝	43.3%
10	アメ	加藤 和博	13.5%	長谷川 忍	0.0%	ラニ	16.7%	池田 貴征	0.0%
11	カイジンピリーヴ	高橋 哲也	16.7%	入口 由美子	40.0%	ネオユニヴァース	31.8%	木原 文夫	57.1%
12	ウイングラドナス	橋本 直哉	45.5%	内野 健二	35.5%	ドリームジャーニー	33.3%	JPN技研	34.3%

2023年12月22日 10回2日 浦和 12R

ポイント10倍!浦和のSPAT4賞 C2

選抜馬 (18:10発走)

騎手+種牡馬

馬番	馬名	合算
2	ヴィオレントアズル	13.6%
5	エンバース	12.2%
9	スターコマチ	11.4%
8	カペラスター	9.0%
6	タイムトラベラー	9.0%
11	カイジンビリーヴ	8.1%
12	ウイングラドナス	5.8%
1	サンラグナニゲル	4.5%
3	ココリア일랜드	3.8%
4	ピナダラット	2.8%
10	アメ	0.0%
7	ディーン	0.0%