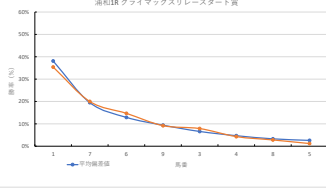
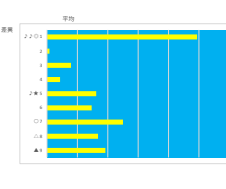
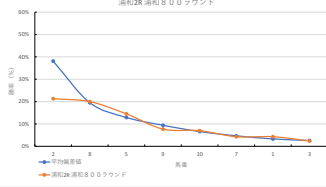
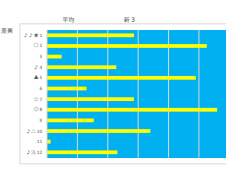


2023年1月26日		浦和杯 クライマックスリレースタート直		テクニック6		p04			
順位	オッズ	馬名	騎手	単勝	複勝	複勝率	騎手	後付長	出走別
1	7.5	オウゴンパシフィック	藤原 泰	10.0%	50.7%	49.7%	▲	○	○
2	27.5	アサヒクラウン	藤原 泰	11.8%	15.5%	20.8%	○	○	○
3	5.9	モリヤク	藤原 泰	7.9%	18.3%	30.3%	○	○	○
4	18.1	アサヒクラウン	藤原 泰	4.7%	10.0%	18.2%	○	○	○
5	55.0	アサヒクラウン	藤原 泰	1.2%	2.4%	6.1%	○	○	○
6	5.3	ランボウロイヤル	藤原 泰	18.7%	32.2%	47.3%	○	○	○
7	2.8	アサヒクラウン	藤原 泰	20.9%	42.7%	65.6%	○	○	○
8	27.9	アサヒクラウン	藤原 泰	2.8%	7.3%	14.5%	○	▲	○
9	8.5	アリス	前田 直樹	9.2%	21.5%	35.5%	▲	○	○



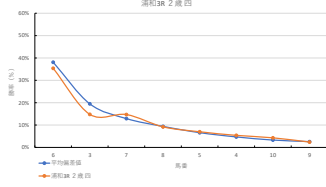
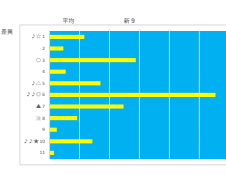
順位	馬名	合計
9	アリス	12.4%
8	アサヒクラウン	12.1%
7	アサヒクラウン	10.0%
1	オウゴンパシフィック	9.8%
5	アサヒクラウン	8.0%

2023年1月26日		浦和杯 浦和まきりラウンド		テクニック6		p04			
順位	オッズ	馬名	騎手	単勝	複勝	複勝率	騎手	後付長	出走別
1	18.1	アサヒクラウン	藤原 泰	4.9%	11.8%	21.8%	○	○	○
2	7.5	アサヒクラウン	藤原 泰	11.3%	18.5%	30.8%	○	○	○
3	32.5	スズメノマルシヤク	藤原 泰	2.4%	6.0%	14.1%	○	▲	○
4	35.7	アサヒクラウン	藤原 泰	1.4%	2.9%	6.7%	○	○	○
5	5.4	アサヒクラウン	藤原 泰	14.3%	27.6%	41.9%	○	○	○
6	52.0	アサヒクラウン	藤原 泰	1.5%	3.0%	10.0%	○	○	○
7	18.1	アサヒクラウン	藤原 泰	4.7%	10.0%	18.2%	○	○	○
8	2.9	アサヒクラウン	藤原 泰	20.2%	41.7%	55.5%	○	▲	○
9	19.1	アサヒクラウン	藤原 泰	7.7%	18.2%	30.9%	○	○	○
10	11.1	アサヒクラウン	藤原 泰	7.0%	15.1%	26.9%	○	○	○
11	130.0	アサヒクラウン	藤原 泰	0.6%	1.7%	3.2%	○	○	○
12	48.8	アサヒクラウン	藤原 泰	1.6%	4.1%	8.8%	○	○	○



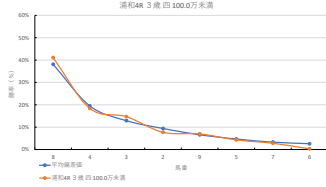
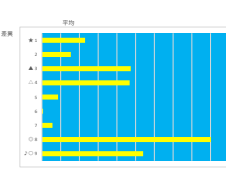
順位	馬名	合計
9	アサヒクラウン	13.2%
2	アサヒクラウン	12.8%
7	アサヒクラウン	11.8%
1	アサヒクラウン	11.8%
5	アサヒクラウン	10.0%

2023年1月26日		浦和杯 2歳 別		テクニック6		p02			
順位	オッズ	馬名	騎手	単勝	複勝	複勝率	騎手	後付長	出走別
1	48.8	アサヒクラウン	藤原 泰	1.6%	4.1%	8.8%	○	○	○
2	130.0	アサヒクラウン	藤原 泰	0.6%	1.4%	2.7%	○	○	○
3	5.3	アサヒクラウン	藤原 泰	14.3%	32.9%	48.3%	○	▲	○
4	14.4	アサヒクラウン	藤原 泰	5.4%	11.3%	21.3%	○	▲	○
5	11.1	アサヒクラウン	藤原 泰	7.0%	15.1%	26.9%	○	○	○
6	2.2	アサヒクラウン	藤原 泰	35.4%	56.7%	69.7%	○	○	○
7	5.3	アサヒクラウン	藤原 泰	14.7%	32.2%	47.3%	○	▲	○
8	8.5	アサヒクラウン	藤原 泰	9.2%	21.5%	35.5%	○	○	○
9	32.5	アサヒクラウン	藤原 泰	2.4%	6.0%	14.1%	○	○	○
10	18.1	アサヒクラウン	藤原 泰	4.7%	11.8%	21.8%	○	○	○
11	50.0	アサヒクラウン	藤原 泰	1.9%	4.0%	10.0%	○	○	○



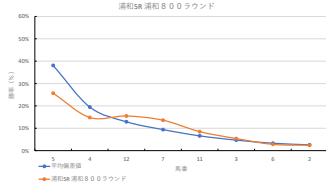
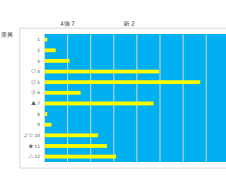
順位	馬名	合計
6	アサヒクラウン	22.7%
3	アサヒクラウン	20.0%
7	アサヒクラウン	17.7%
8	アサヒクラウン	12.8%
9	アサヒクラウン	10.7%

2023年1月26日		浦和杯 3歳 別 100.0万未満		テクニック6		p04			
順位	オッズ	馬名	騎手	単勝	複勝	複勝率	騎手	後付長	出走別
1	52.0	アサヒクラウン	藤原 泰	1.5%	3.0%	10.0%	○	○	○
2	18.1	アサヒクラウン	藤原 泰	7.7%	15.7%	26.9%	○	▲	○
3	5.3	アサヒクラウン	藤原 泰	14.7%	32.2%	47.3%	○	▲	○
4	4.2	アサヒクラウン	藤原 泰	18.0%	38.3%	55.9%	○	○	○
5	18.1	アサヒクラウン	藤原 泰	4.7%	10.0%	18.2%	○	○	○
6	200.0	アサヒクラウン	藤原 泰	0.3%	0.4%	1.1%	○	○	○
7	27.9	アサヒクラウン	藤原 泰	2.8%	7.3%	14.5%	○	○	○
8	1.8	アサヒクラウン	藤原 泰	41.7%	64.3%	77.9%	○	▲	○
9	11.1	アサヒクラウン	藤原 泰	7.0%	15.1%	26.9%	○	○	○



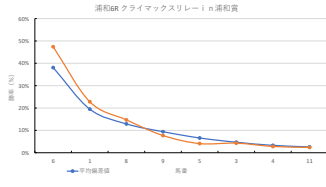
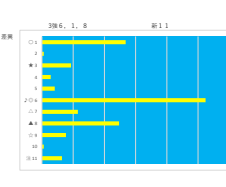
順位	馬名	合計
9	アサヒクラウン	11.8%
3	アサヒクラウン	10.0%
4	アサヒクラウン	9.8%
1	アサヒクラウン	9.0%
7	アサヒクラウン	8.4%

2023年1月26日		浦和杯 浦和まきりラウンド		テクニック6		p04			
順位	オッズ	馬名	騎手	単勝	複勝	複勝率	騎手	後付長	出走別
1	130.0	アサヒクラウン	藤原 泰	0.6%	1.7%	3.2%	○	○	○
2	32.5	アサヒクラウン	藤原 泰	2.4%	6.0%	14.1%	○	○	○
3	18.1	アサヒクラウン	藤原 泰	4.7%	11.8%	21.8%	○	○	○
4	5.3	アサヒクラウン	藤原 泰	14.3%	32.9%	48.3%	○	○	○
5	3.0	アサヒクラウン	藤原 泰	27.7%	48.0%	57.8%	○	▲	○
6	27.9	アサヒクラウン	藤原 泰	2.8%	7.3%	14.5%	○	○	○
7	5.7	アサヒクラウン	藤原 泰	13.0%	28.3%	44.4%	○	○	○
8	130.0	アサヒクラウン	藤原 泰	0.6%	1.4%	2.7%	○	○	○
9	50.0	アサヒクラウン	藤原 泰	1.5%	3.0%	10.0%	○	○	○
10	48.8	アサヒクラウン	藤原 泰	1.6%	4.1%	8.8%	○	○	○
11	1.8	アサヒクラウン	藤原 泰	41.7%	64.3%	77.9%	○	▲	○
12	5.0	アサヒクラウン	藤原 泰	15.3%	31.8%	48.2%	○	▲	○



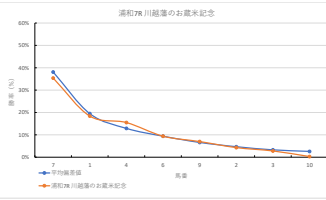
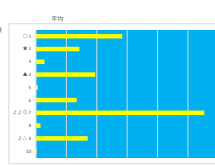
順位	馬名	合計
7	アサヒクラウン	16.7%
4	アサヒクラウン	16.5%
5	アサヒクラウン	15.5%
8	アサヒクラウン	12.8%
11	アサヒクラウン	12.7%

2023年1月26日		浦和杯 クライマックスリレー-11浦和直		テクニック6		p06			
順位	オッズ	馬名	騎手	単勝	複勝	複勝率	騎手	後付長	出走別
1	1.4	アサヒクラウン	藤原 泰	22.8%	45.4%	60.3%	○	▲	○
2	130.0	アサヒクラウン	藤原 泰	0.6%	1.5%	4.0%	○	○	○
3	18.1	アサヒクラウン	藤原 泰	4.7%	11.8%	21.8%	○	○	○
4	27.9	アサヒクラウン	藤原 泰	2.8%	7.3%	14.5%	○	○	○
5	18.0	アサヒクラウン	藤原 泰	4.1%	12.4%	19.8%	○	○	○
6	1.8	アサヒクラウン	藤原 泰	41.7%	64.3%	77.9%	○	▲	○
7	52.0	アサヒクラウン	藤原 泰	1.5%	3.0%	10.0%	○	○	○
8	5.3	アサヒクラウン	藤原 泰	14.7%	32.2%	47.3%	○	▲	○
9	18.1	アサヒクラウン	藤原 泰	7.7%	15.7%	26.9%	○	○	○
10	130.0	アサヒクラウン	藤原 泰	0.6%	1.4%	2.7%	○	○	○
11	32.5	アサヒクラウン	藤原 泰	2.4%	6.0%	14.1%	○	○	○



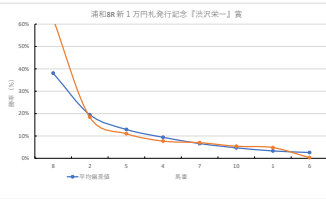
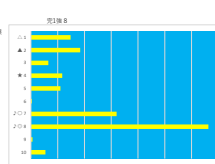
順位	馬名	合計
7	アサヒクラウン	31.9%
2	アサヒクラウン	19.2%
9	アサヒクラウン	12.1%
6	アサヒクラウン	11.4%
3	アサヒクラウン	11.1%

2023年12月26日		浦和7A 浦和線のお蔵米記念		タウニカル6		p003			
順位	オッズ	馬名	鞍手	騎手	単勝	複勝	繰上	後付	高配当
1	4.7	シロツバメ	浦和 浦和	松本 誠	13.5%	26.2%	35.0%	○	○
2	18.1	アサヒライオン	浦和 浦和	松本 誠	4.3%	10.0%	19.2%	○	○
3	27.9	サトウハチロー	浦和 浦和	松本 誠	2.8%	7.3%	14.8%	○	○
4	8.8	アサヒライオン	浦和 浦和	松本 誠	15.5%	33.8%	48.2%	○	○
5	130.0	シロツバメ	浦和 浦和	松本 誠	0.6%	1.5%	4.0%	○	▲
6	8.3	アサヒライオン	浦和 浦和	松本 誠	9.4%	21.2%	35.5%	▲	○
7	2.8	アサヒライオン	浦和 浦和	松本 誠	35.0%	66.7%	85.7%	○	○
8	52.0	アサヒライオン	浦和 浦和	松本 誠	1.5%	5.0%	10.0%	○	○
9	11.1	アサヒライオン	浦和 浦和	松本 誠	7.0%	15.1%	26.9%	▲	○
10	200.0	アサヒライオン	浦和 浦和	松本 誠	0.3%	0.4%	1.1%	○	○



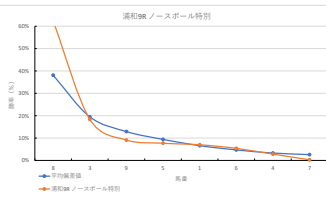
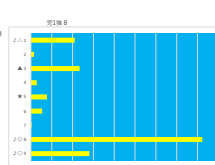
順位	馬名	割合
1	シロツバメ	18.1%
2	アサヒライオン	15.5%
3	アサヒライオン	11.1%
4	アサヒライオン	9.4%
5	アサヒライオン	9.0%

2023年12月26日		浦和8A 新1万円札発行記念『決闘場-1』賞		タウニカル6		p004			
順位	オッズ	馬名	鞍手	騎手	単勝	複勝	繰上	後付	高配当
1	18.3	アサヒライオン	浦和 浦和	松本 誠	13.5%	21.9%	35.0%	○	▲
2	4.8	アサヒライオン	浦和 浦和	松本 誠	18.4%	36.3%	55.0%	○	○
3	52.0	アサヒライオン	浦和 浦和	松本 誠	1.5%	5.0%	10.0%	○	○
4	18.1	アサヒライオン	浦和 浦和	松本 誠	7.7%	19.2%	30.9%	○	▲
5	2.1	アサヒライオン	浦和 浦和	松本 誠	11.9%	29.8%	49.8%	○	○
6	200.0	アサヒライオン	浦和 浦和	松本 誠	0.3%	0.4%	1.1%	○	○
7	11.1	アサヒライオン	浦和 浦和	松本 誠	7.0%	15.1%	26.9%	○	○
8	1.3	アサヒライオン	浦和 浦和	松本 誠	62.1%	80.0%	88.6%	○	○
9	130.0	アサヒライオン	浦和 浦和	松本 誠	0.6%	1.5%	4.0%	○	○
10	14.4	アサヒライオン	浦和 浦和	松本 誠	5.4%	13.3%	23.3%	▲	○



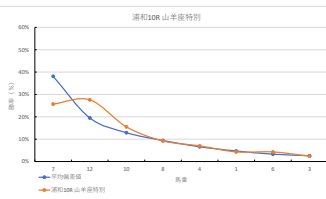
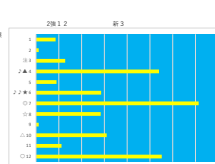
順位	馬名	割合
1	アサヒライオン	18.4%
2	アサヒライオン	9.0%
3	アサヒライオン	8.6%
4	アサヒライオン	8.3%
5	アサヒライオン	6.2%

2023年12月26日		浦和9A フォース特別		タウニカル6		p005			
順位	オッズ	馬名	鞍手	騎手	単勝	複勝	繰上	後付	高配当
1	11.1	アサヒライオン	浦和 浦和	松本 誠	7.0%	15.1%	26.9%	▲	○
2	20.0	アサヒライオン	浦和 浦和	松本 誠	3.7%	9.0%	16.0%	○	○
3	4.2	アサヒライオン	浦和 浦和	松本 誠	18.4%	36.3%	55.0%	○	○
4	27.9	アサヒライオン	浦和 浦和	松本 誠	2.8%	7.3%	14.8%	○	○
5	18.1	アサヒライオン	浦和 浦和	松本 誠	7.9%	19.2%	30.9%	○	○
6	14.4	アサヒライオン	浦和 浦和	松本 誠	5.4%	13.3%	23.3%	○	○
7	200.0	アサヒライオン	浦和 浦和	松本 誠	0.3%	0.4%	1.1%	○	○
8	1.3	アサヒライオン	浦和 浦和	松本 誠	62.1%	80.0%	88.6%	○	○
9	8.6	アサヒライオン	浦和 浦和	松本 誠	9.1%	21.2%	37.0%	○	▲



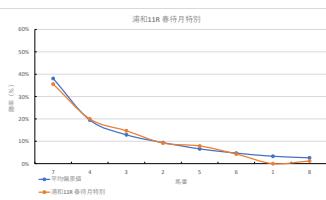
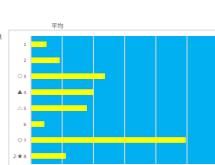
順位	馬名	割合
1	アサヒライオン	20.0%
2	アサヒライオン	10.0%
3	アサヒライオン	9.2%
4	アサヒライオン	6.3%
5	アサヒライオン	5.7%

2023年12月26日		浦和10A 山手特別		タウニカル6		p006			
順位	オッズ	馬名	鞍手	騎手	単勝	複勝	繰上	後付	高配当
1	18.1	アサヒライオン	浦和 浦和	松本 誠	4.3%	10.0%	19.2%	○	○
2	130.0	アサヒライオン	浦和 浦和	松本 誠	0.6%	1.5%	4.0%	○	○
3	27.9	アサヒライオン	浦和 浦和	松本 誠	2.8%	7.3%	14.8%	○	○
4	11.1	アサヒライオン	浦和 浦和	松本 誠	7.0%	15.1%	26.9%	○	○
5	130.0	アサヒライオン	浦和 浦和	松本 誠	0.6%	1.5%	4.0%	○	○
6	18.1	アサヒライオン	浦和 浦和	松本 誠	4.3%	11.8%	21.5%	○	▲
7	3.0	アサヒライオン	浦和 浦和	松本 誠	25.7%	46.6%	57.8%	○	○
8	8.8	アサヒライオン	浦和 浦和	松本 誠	9.2%	21.9%	35.5%	○	○
9	130.0	アサヒライオン	浦和 浦和	松本 誠	0.6%	1.7%	3.2%	○	○
10	8.0	アサヒライオン	浦和 浦和	松本 誠	15.5%	33.8%	48.2%	○	○
11	130.0	アサヒライオン	浦和 浦和	松本 誠	0.6%	1.4%	2.7%	○	○
12	2.8	アサヒライオン	浦和 浦和	松本 誠	27.6%	48.4%	63.0%	○	○



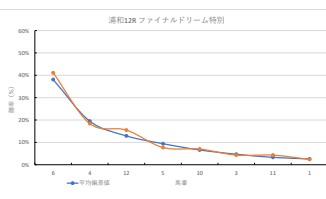
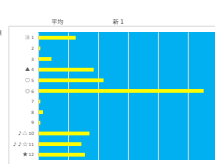
順位	馬名	割合
7	アサヒライオン	15.7%
4	アサヒライオン	12.2%
8	アサヒライオン	11.7%
11	アサヒライオン	10.0%
2	アサヒライオン	9.2%

2023年12月26日		浦和11A 暮月特別		タウニカル6		p007			
順位	オッズ	馬名	鞍手	騎手	単勝	複勝	繰上	後付	高配当
1	50.0	アサヒライオン	浦和 浦和	松本 誠	0.6%	0.6%	0.1%	○	○
2	8.5	アサヒライオン	浦和 浦和	松本 誠	9.2%	21.9%	35.5%	▲	○
3	8.3	アサヒライオン	浦和 浦和	松本 誠	17.4%	32.2%	47.5%	▲	○
4	3.9	アサヒライオン	浦和 浦和	松本 誠	30.0%	41.7%	55.5%	○	○
5	9.9	アサヒライオン	浦和 浦和	松本 誠	7.9%	19.2%	30.9%	○	○
6	18.1	アサヒライオン	浦和 浦和	松本 誠	4.3%	10.0%	19.2%	○	○
7	2.1	アサヒライオン	浦和 浦和	松本 誠	35.0%	66.7%	85.7%	○	▲
8	65.0	アサヒライオン	浦和 浦和	松本 誠	1.2%	2.4%	6.1%	○	○



順位	馬名	割合
7	アサヒライオン	14.4%
3	アサヒライオン	10.8%
5	アサヒライオン	9.2%
1	アサヒライオン	8.3%
2	アサヒライオン	8.2%

2023年12月26日		浦和12A ファイナルソム特別		タウニカル6		p008			
順位	オッズ	馬名	鞍手	騎手	単勝	複勝	繰上	後付	高配当
1	2.5	アサヒライオン	浦和 浦和	松本 誠	2.4%	6.0%	14.1%	○	○
2	130.0	アサヒライオン	浦和 浦和	松本 誠	0.6%	1.4%	2.7%	○	○
3	18.1	アサヒライオン	浦和 浦和	松本 誠	4.3%	10.0%	19.2%	○	○
4	4.2	アサヒライオン	浦和 浦和	松本 誠	18.4%	36.3%	55.0%	○	○
5	18.1	アサヒライオン	浦和 浦和	松本 誠	7.7%	19.2%	30.9%	○	▲
6	1.3	アサヒライオン	浦和 浦和	松本 誠	62.1%	80.0%	88.6%	○	○
7	130.0	アサヒライオン	浦和 浦和	松本 誠	0.6%	1.7%	3.2%	○	○
8	52.0	アサヒライオン	浦和 浦和	松本 誠	1.5%	5.0%	10.0%	○	○
9	130.0	アサヒライオン	浦和 浦和	松本 誠	0.6%	1.5%	4.0%	○	○
10	11.1	アサヒライオン	浦和 浦和	松本 誠	7.0%	15.1%	26.9%	○	○
11	18.1	アサヒライオン	浦和 浦和	松本 誠	4.3%	11.8%	21.5%	○	○
12	8.0	アサヒライオン	浦和 浦和	松本 誠	15.5%	33.8%	48.2%	○	○



順位	馬名	割合
5	アサヒライオン	10.0%
1	アサヒライオン	14.2%
8	アサヒライオン	9.0%
4	アサヒライオン	7.2%