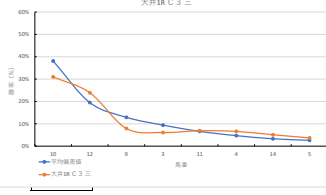
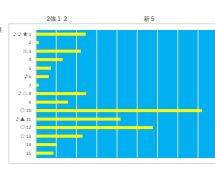
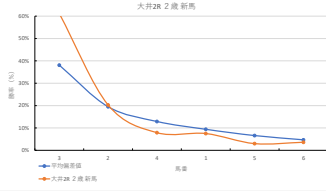
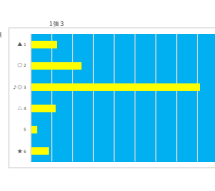


2023年12月27日		大井線 C3 三		ダウニカム6		p03			
順位	オッズ	馬名	騎手	勝率	連対率	複勝率	騎手	後付長	高付長
1	21.4	ヒメノアサ	中村 誠	2.9%	14.3%	19.8%	○	○	○
2	111.4	ササキカズユキ	藤原 正	0.7%	4.4%	9.1%	○	○	○
3	12.8	ササキカズユキ	藤原 正	0.7%	4.4%	9.1%	○	○	○
4	11.8	ササキカズユキ	藤原 正	0.7%	4.4%	9.1%	○	○	○
5	21.1	ササキカズユキ	藤原 正	0.7%	4.4%	9.1%	○	○	○
6	24.4	ササキカズユキ	藤原 正	0.7%	4.4%	9.1%	○	○	○
7	111.4	ササキカズユキ	藤原 正	0.7%	4.4%	9.1%	○	○	○
8	32.5	ササキカズユキ	藤原 正	0.7%	4.4%	9.1%	○	○	○
9	9.9	ササキカズユキ	藤原 正	0.7%	4.4%	9.1%	○	○	○
10	21.1	ササキカズユキ	藤原 正	0.7%	4.4%	9.1%	○	○	○
11	11.3	ササキカズユキ	藤原 正	0.7%	4.4%	9.1%	○	○	○
12	8.3	ササキカズユキ	藤原 正	0.7%	4.4%	9.1%	○	○	○
13	92.0	ササキカズユキ	藤原 正	0.7%	4.4%	9.1%	○	○	○
14	15.3	ササキカズユキ	藤原 正	0.7%	4.4%	9.1%	○	○	○
15	260.0	ササキカズユキ	藤原 正	0.7%	4.4%	9.1%	○	○	○



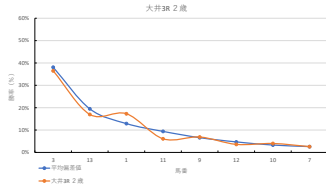
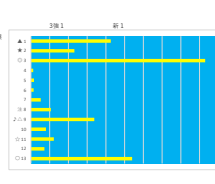
順位	馬名	勝率
10	ヒメノアサ	13.4%
3	ササキカズユキ	9.1%
12	ササキカズユキ	9.1%
13	ササキカズユキ	7.2%
11	ササキカズユキ	6.5%

2023年12月27日		大井線 2歳新馬		ダウニカム6		p05			
順位	オッズ	馬名	騎手	勝率	連対率	複勝率	騎手	後付長	高付長
1	18.4	ササキカズユキ	藤原 正	2.9%	14.3%	19.8%	○	○	○
2	3.8	ササキカズユキ	藤原 正	0.7%	4.4%	9.1%	○	○	○
3	1.3	ササキカズユキ	藤原 正	0.7%	4.4%	9.1%	○	○	○
4	9.9	ササキカズユキ	藤原 正	0.7%	4.4%	9.1%	○	○	○
5	26.0	ササキカズユキ	藤原 正	0.7%	4.4%	9.1%	○	○	○
6	21.7	ササキカズユキ	藤原 正	0.7%	4.4%	9.1%	○	○	○



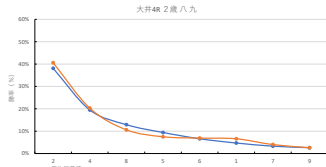
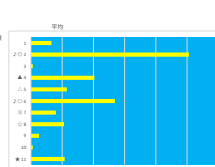
順位	馬名	勝率
3	ヒメノアサ	13.4%
4	ヒメノアサ	8.3%
2	ササキカズユキ	8.3%
6	ササキカズユキ	7.2%
1	ササキカズユキ	4.9%

2023年12月27日		大井線 2歳		ダウニカム6		p05			
順位	オッズ	馬名	騎手	勝率	連対率	複勝率	騎手	後付長	高付長
1	4.5	ヒメノアサ	中村 誠	17.3%	33.8%	50.6%	▲	○	○
2	1.8	ヒメノアサ	中村 誠	17.3%	33.8%	50.6%	○	○	○
3	2.1	ヒメノアサ	中村 誠	17.3%	33.8%	50.6%	○	○	○
4	130.0	ヒメノアサ	中村 誠	0.6%	2.2%	3.8%	○	○	○
5	20.6	ヒメノアサ	中村 誠	0.6%	2.2%	3.8%	○	○	○
6	111.4	ヒメノアサ	中村 誠	0.7%	2.1%	3.7%	○	○	○
7	30.0	ヒメノアサ	中村 誠	2.6%	6.8%	13.2%	△	△	△
8	60.0	ヒメノアサ	中村 誠	1.9%	4.9%	7.4%	▲	▲	▲
9	11.3	ヒメノアサ	中村 誠	6.9%	14.5%	24.9%	★	★	★
10	19.5	ヒメノアサ	中村 誠	4.0%	10.8%	17.2%	○	○	○
11	10.8	ヒメノアサ	中村 誠	6.1%	13.6%	22.2%	○	○	○
12	21.7	ヒメノアサ	中村 誠	3.6%	10.8%	19.8%	○	○	○
13	4.6	ヒメノアサ	中村 誠	17.0%	36.4%	50.3%	○	○	○



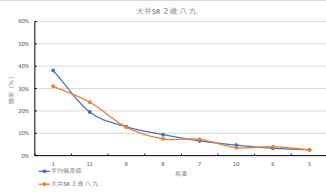
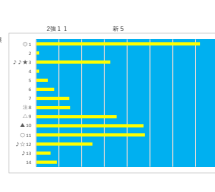
順位	馬名	勝率
3	ヒメノアサ	13.4%
13	ヒメノアサ	11.2%
2	ヒメノアサ	8.6%
8	ヒメノアサ	6.3%
11	ヒメノアサ	5.7%

2023年12月27日		大井線 2歳八九		ダウニカム6		p04			
順位	オッズ	馬名	騎手	勝率	連対率	複勝率	騎手	後付長	高付長
1	11.8	ヒメノアサ	中村 誠	6.6%	14.7%	24.9%	○	○	○
2	1.8	ヒメノアサ	中村 誠	16.7%	32.4%	47.4%	▲	▲	▲
3	130.0	ヒメノアサ	中村 誠	0.6%	2.2%	3.8%	○	○	○
4	3.8	ヒメノアサ	中村 誠	10.3%	22.9%	35.9%	○	○	○
5	18.4	ヒメノアサ	中村 誠	7.9%	18.9%	28.9%	○	○	○
6	11.3	ヒメノアサ	中村 誠	6.9%	14.5%	24.9%	○	○	○
7	19.5	ヒメノアサ	中村 誠	4.0%	10.8%	17.2%	▲	▲	▲
8	7.4	ヒメノアサ	中村 誠	10.8%	24.9%	38.3%	○	○	○
9	30.0	ヒメノアサ	中村 誠	2.6%	6.8%	13.2%	○	○	○
10	130.0	ヒメノアサ	中村 誠	0.6%	2.2%	3.8%	○	○	○
11	97.6	ヒメノアサ	中村 誠	0.6%	2.2%	3.8%	○	○	○



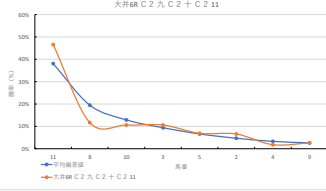
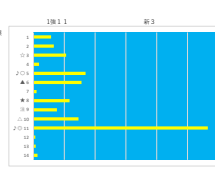
順位	馬名	勝率
2	ヒメノアサ	13.4%
6	ヒメノアサ	11.2%
5	ヒメノアサ	8.6%
11	ヒメノアサ	7.9%
7	ヒメノアサ	6.4%

2023年12月27日		大井線 2歳八九		ダウニカム6		p04			
順位	オッズ	馬名	騎手	勝率	連対率	複勝率	騎手	後付長	高付長
1	2.6	ヒメノアサ	中村 誠	11.0%	24.9%	41.3%	○	○	○
2	111.4	ヒメノアサ	中村 誠	0.7%	2.1%	3.7%	★	★	★
3	10.8	ヒメノアサ	中村 誠	2.9%	6.1%	10.8%	○	○	○
4	111.4	ヒメノアサ	中村 誠	0.7%	1.4%	2.1%	▲	▲	▲
5	30.0	ヒメノアサ	中村 誠	2.6%	6.8%	13.2%	△	△	△
6	19.5	ヒメノアサ	中村 誠	4.0%	10.8%	17.2%	○	○	○
7	18.7	ヒメノアサ	中村 誠	7.3%	17.3%	29.4%	○	○	○
8	18.4	ヒメノアサ	中村 誠	7.9%	18.9%	28.9%	○	○	○
9	6.1	ヒメノアサ	中村 誠	12.7%	28.7%	43.2%	○	○	○
10	21.7	ヒメノアサ	中村 誠	3.6%	10.8%	19.8%	○	○	○
11	11.3	ヒメノアサ	中村 誠	6.9%	14.5%	24.9%	○	○	○
12	32.5	ヒメノアサ	中村 誠	2.4%	5.7%	10.1%	○	○	○
13	24.4	ヒメノアサ	中村 誠	3.2%	6.4%	10.6%	○	○	○
14	120.0	ヒメノアサ	中村 誠	0.6%	2.2%	3.8%	▲	▲	▲



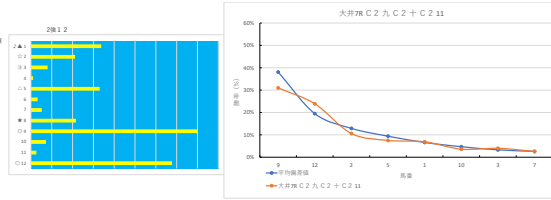
順位	馬名	勝率
10	ヒメノアサ	26.5%
9	ヒメノアサ	12.1%
14	ヒメノアサ	6.4%
2	ヒメノアサ	6.3%
5	ヒメノアサ	7.9%

2023年12月27日		大井線 C2 九 C2 + C2 11		ダウニカム6		p03			
順位	オッズ	馬名	騎手	勝率	連対率	複勝率	騎手	後付長	高付長
1	111.4	ヒメノアサ	中村 誠	0.7%	2.1%	3.7%	○	○	○
2	11.8	ヒメノアサ	中村 誠	6.6%	14.7%	24.9%	○	○	○
3	7.4	ヒメノアサ	中村 誠	10.8%	24.9%	38.3%	○	○	○
4	43.3	ヒメノアサ	中村 誠	1.8%	5.7%	12.7%	○	○	○
5	11.3	ヒメノアサ	中村 誠	6.9%	14.5%	24.9%	○	○	○
6	48.8	ヒメノアサ	中村 誠	1.0%	3.2%	5.5%	▲	▲	▲
7	78.0	ヒメノアサ	中村 誠	1.0%	3.2%	5.5%	★	★	★
8	6.7	ヒメノアサ	中村 誠	11.7%	23.2%	35.2%	★	★	★
9	30.0	ヒメノアサ	中村 誠	2.6%	6.8%	13.2%	○	○	○
10	7.4	ヒメノアサ	中村 誠	10.8%	24.9%	38.3%	○	○	○
11	1.7	ヒメノアサ	中村 誠	46.6%	62.2%	79.8%	○	○	○
12	130.0	ヒメノアサ	中村 誠	0.6%	2.2%	3.8%	○	○	○
13	111.4	ヒメノアサ	中村 誠	0.7%	1.4%	2.1%	○	○	○
14	60.0	ヒメノアサ	中村 誠	1.9%	4.9%	7.4%	○	○	○



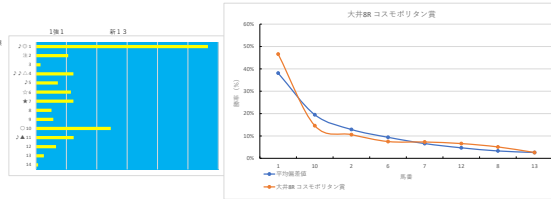
順位	馬名	勝率
11	ヒメノアサ	12.1%
4	ヒメノアサ	4.9%
10	ヒメノアサ	6.7%
2	ヒメノアサ	6.3%
1	ヒメノアサ	6.3%

2023年12月27日		大井78 C 2 九 C 2 + C 2 11		ダウニカム6		p03	
階数	オカズ	品名	種別	標準	検出率	検出率	検出率
2	11.4	ソフトクリーム	洋菓	10.0%	24.0%	24.0%	▲
3	18.5	アイスサンドイッチ	洋菓	8.0%	9.8%	17.2%	○
4	186.0	アイスサンドイッチ	洋菓	2.0%	1.0%	1.0%	○
5	18.4	ソフトクリーム	洋菓	7.5%	19.9%	32.0%	▲
6	48.8	アイスサンドイッチ	洋菓	1.6%	4.3%	8.4%	○
7	20.0	アイスサンドイッチ	洋菓	2.0%	6.8%	12.0%	○
8	97.5	アイスサンドイッチ	洋菓	0.8%	1.9%	4.2%	○
9	2.5	アイスサンドイッチ	洋菓	31.0%	59.9%	62.3%	○
10	21.7	アイスサンドイッチ	洋菓	2.0%	10.0%	19.0%	▲
11	69.0	アイスサンドイッチ	洋菓	1.3%	3.5%	7.7%	○
12	3.3	アイスサンドイッチ	洋菓	23.9%	43.0%	56.0%	○



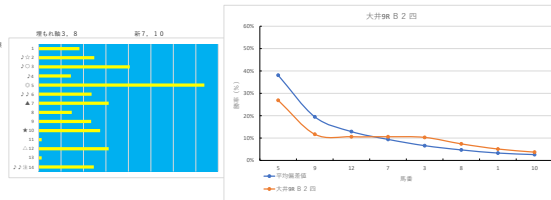
階数	品名	検出率
1	アイスサンドイッチ	24.0%
9	アイスサンドイッチ	15.3%
12	アイスサンドイッチ	15.1%
5	ソフトクリーム	14.0%
6	アイスサンドイッチ	10.0%

2023年12月27日		大井88 コスモモリタン賞		ダウニカム6		p03	
階数	オカズ	品名	種別	標準	検出率	検出率	検出率
1	1.7	アイスサンドイッチ	洋菓	48.0%	68.2%	78.8%	○
2	2.4	アイスサンドイッチ	洋菓	30.0%	43.0%	38.0%	○
3	52.0	アイスサンドイッチ	洋菓	1.5%	3.8%	6.8%	○
4	24.9	アイスサンドイッチ	洋菓	2.9%	6.1%	10.8%	▲
5	24.4	アイスサンドイッチ	洋菓	2.9%	6.1%	10.8%	▲
6	18.4	アイスサンドイッチ	洋菓	7.5%	19.9%	32.0%	▲
7	18.7	アイスサンドイッチ	洋菓	4.1%	10.0%	19.0%	○
8	15.1	アイスサンドイッチ	洋菓	5.1%	12.7%	25.0%	○
9	111.4	アイスサンドイッチ	洋菓	9.7%	9.4%	2.9%	○
10	3.3	アイスサンドイッチ	洋菓	24.0%	42.9%	42.9%	○
11	32.5	アイスサンドイッチ	洋菓	2.4%	5.7%	10.1%	○
12	11.8	アイスサンドイッチ	洋菓	6.6%	14.7%	24.9%	○
13	10.0	アイスサンドイッチ	洋菓	0.8%	2.0%	4.2%	○
14	111.4	アイスサンドイッチ	洋菓	0.7%	2.1%	3.7%	○



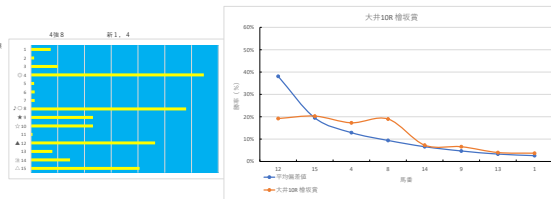
階数	品名	検出率
1	アイスサンドイッチ	10.0%
10	アイスサンドイッチ	9.0%
5	アイスサンドイッチ	8.3%
12	アイスサンドイッチ	7.8%
4	アイスサンドイッチ	7.6%

2023年12月27日		大井88 B 2 賞		ダウニカム6		p01	
階数	オカズ	品名	種別	標準	検出率	検出率	検出率
1	18.3	アイスサンドイッチ	洋菓	5.1%	12.7%	20.5%	▲
2	24.9	アイスサンドイッチ	洋菓	2.9%	6.1%	10.8%	○
3	7.6	アイスサンドイッチ	洋菓	10.3%	21.0%	32.6%	○
4	24.4	アイスサンドイッチ	洋菓	3.2%	6.4%	10.6%	▲
5	2.0	アイスサンドイッチ	洋菓	36.0%	62.3%	62.3%	○
6	43.3	アイスサンドイッチ	洋菓	1.8%	3.4%	6.6%	○
7	7.4	アイスサンドイッチ	洋菓	10.6%	21.9%	34.9%	○
8	18.5	アイスサンドイッチ	洋菓	7.4%	15.9%	25.9%	○
9	6.7	アイスサンドイッチ	洋菓	11.7%	23.2%	35.2%	▲
10	21.1	アイスサンドイッチ	洋菓	2.7%	10.6%	17.8%	○
11	111.4	アイスサンドイッチ	洋菓	0.7%	4.3%	7.7%	▲
12	7.4	アイスサンドイッチ	洋菓	10.6%	21.9%	34.9%	○
13	111.4	アイスサンドイッチ	洋菓	0.7%	4.3%	7.7%	○
14	21.9	アイスサンドイッチ	洋菓	2.1%	6.1%	10.6%	○



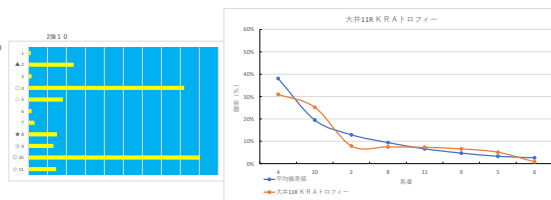
階数	品名	検出率
10	アイスサンドイッチ	15.7%
5	アイスサンドイッチ	13.0%
1	アイスサンドイッチ	13.3%
7	アイスサンドイッチ	12.4%
9	アイスサンドイッチ	12.2%

2023年12月27日		大井10R 検収賞		ダウニカム6		p02	
階数	オカズ	品名	種別	標準	検出率	検出率	検出率
1	21.1	アイスサンドイッチ	洋菓	3.7%	10.6%	17.8%	○
2	120.0	アイスサンドイッチ	洋菓	0.6%	2.2%	4.1%	○
3	79.0	アイスサンドイッチ	洋菓	1.0%	2.7%	5.3%	▲
4	4.3	アイスサンドイッチ	洋菓	17.3%	33.8%	50.9%	○
5	120.0	アイスサンドイッチ	洋菓	0.6%	2.2%	4.1%	○
6	111.4	アイスサンドイッチ	洋菓	0.7%	2.1%	3.7%	○
7	111.4	アイスサンドイッチ	洋菓	0.7%	2.4%	3.1%	○
8	41.1	アイスサンドイッチ	洋菓	10.9%	22.4%	34.3%	○
9	11.8	アイスサンドイッチ	洋菓	6.6%	14.7%	24.9%	○
10	48.8	アイスサンドイッチ	洋菓	1.6%	4.3%	8.4%	○
11	200.0	アイスサンドイッチ	洋菓	0.3%	0.8%	2.5%	○
12	4.1	アイスサンドイッチ	洋菓	10.2%	18.8%	29.0%	▲
13	19.5	アイスサンドイッチ	洋菓	4.0%	8.8%	14.2%	○
14	18.7	アイスサンドイッチ	洋菓	7.5%	17.5%	29.4%	▲
15	3.8	アイスサンドイッチ	洋菓	20.3%	37.9%	53.9%	○



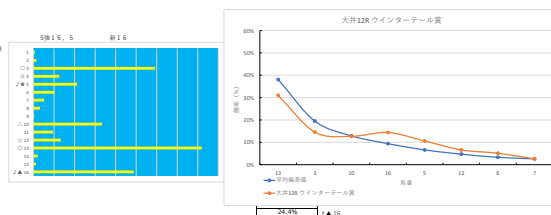
階数	品名	検出率
4	アイスサンドイッチ	17.8%
12	アイスサンドイッチ	14.4%
10	アイスサンドイッチ	13.0%
7	アイスサンドイッチ	12.4%
13	アイスサンドイッチ	12.2%

2023年12月27日		大井11R K R A トロフィー		ダウニカム6		p03	
階数	オカズ	品名	種別	標準	検出率	検出率	検出率
1	130.0	アイスサンドイッチ	洋菓	0.6%	2.2%	4.1%	▲
2	3.0	アイスサンドイッチ	洋菓	7.9%	20.4%	32.2%	▲
3	97.5	アイスサンドイッチ	洋菓	0.8%	1.9%	4.2%	○
4	2.5	アイスサンドイッチ	洋菓	31.0%	59.9%	62.3%	○
5	15.3	アイスサンドイッチ	洋菓	5.1%	12.7%	20.5%	▲
6	97.5	アイスサンドイッチ	洋菓	0.8%	1.9%	4.2%	○
7	48.8	アイスサンドイッチ	洋菓	1.6%	4.3%	8.4%	▲
8	18.4	アイスサンドイッチ	洋菓	2.9%	10.0%	19.0%	○
9	11.8	アイスサンドイッチ	洋菓	6.6%	14.7%	24.9%	○
10	3.1	アイスサンドイッチ	洋菓	25.4%	45.9%	59.9%	○
11	18.7	アイスサンドイッチ	洋菓	7.5%	17.5%	29.4%	○



階数	品名	検出率
10	アイスサンドイッチ	15.7%
4	アイスサンドイッチ	14.4%
5	アイスサンドイッチ	10.5%
8	アイスサンドイッチ	9.0%
7	アイスサンドイッチ	9.2%

2023年12月27日		大井12R ウィンターズ賞		ダウニカム6		p01	
階数	オカズ	品名	種別	標準	検出率	検出率	検出率
1	200.0	アイスサンドイッチ	洋菓	0.3%	0.8%	2.5%	○
2	111.4	アイスサンドイッチ	洋菓	0.7%	1.4%	3.1%	○
3	7.7	アイスサンドイッチ	洋菓	10.6%	21.9%	34.9%	○
4	69.0	アイスサンドイッチ	洋菓	1.3%	3.5%	7.7%	○
5	7.4	アイスサンドイッチ	洋菓	10.6%	21.9%	34.9%	▲
6	18.3	アイスサンドイッチ	洋菓	5.1%	12.7%	20.5%	▲
7	39.0	アイスサンドイッチ	洋菓	2.0%	6.8%	11.2%	○
8	48.8	アイスサンドイッチ	洋菓	1.6%	4.3%	8.4%	▲
9	200.0	アイスサンドイッチ	洋菓	0.2%	0.7%	2.4%	○
10	5.1	アイスサンドイッチ	洋菓	12.7%	26.7%	41.2%	▲
11	111.4	アイスサンドイッチ	洋菓	0.7%	2.1%	3.7%	▲
12	111.8	アイスサンドイッチ	洋菓	6.6%	14.7%	24.9%	○
13	2.5	アイスサンドイッチ	洋菓	31.0%	59.9%	62.3%	○
14	78.0	アイスサンドイッチ	洋菓	2.0%	4.3%	8.4%	○
15	130.0	アイスサンドイッチ	洋菓	0.6%	2.2%	4.1%	○
16	5.4	アイスサンドイッチ	洋菓	14.4%	27.9%	39.1%	○



階数	品名	検出率
3	アイスサンドイッチ	17.0%
16	アイスサンドイッチ	14.0%
4	アイスサンドイッチ	14.0%
11	アイスサンドイッチ	11.2%