

2024年1月10日	浦和1R 4歳 C3
------------	------------

テクニカル6	p5
--------	----

馬連決着率			3連複決着率		
上位3頭	上位6頭	上位9頭	上位3頭	上位6頭	上位9頭
40%	75%	91%	13%	55%	83%

◆推定オッズ&推定確率

馬番	オッズ	馬名	勝率	連対率	複勝率	単回収値	複回収値
1	23.3	ロサムディー	4.3%	11.8%	21.6%	101	91
2	10.9	ジャストザヴァルス	9.2%	21.5%	35.5%	86	80
3	14.3	メジャーエール	7.0%	15.1%	26.9%	103	74
4	6.8	ワイキキビーチ	14.7%	32.2%	47.5%	86	80
5	125.0	カシノクインダム	0.8%	1.5%	3.8%	32	24
6	83.3	ピバリー	1.2%	2.4%	6.1%	120	53
7	23.3	スカイミニスター	4.3%	10.0%	19.2%	80	66
8	5.0	アラビアンレイン	20.0%	43.7%	55.5%	74	78
9	2.8	モズマスターピース	35.6%	57.0%	71.7%	74	86

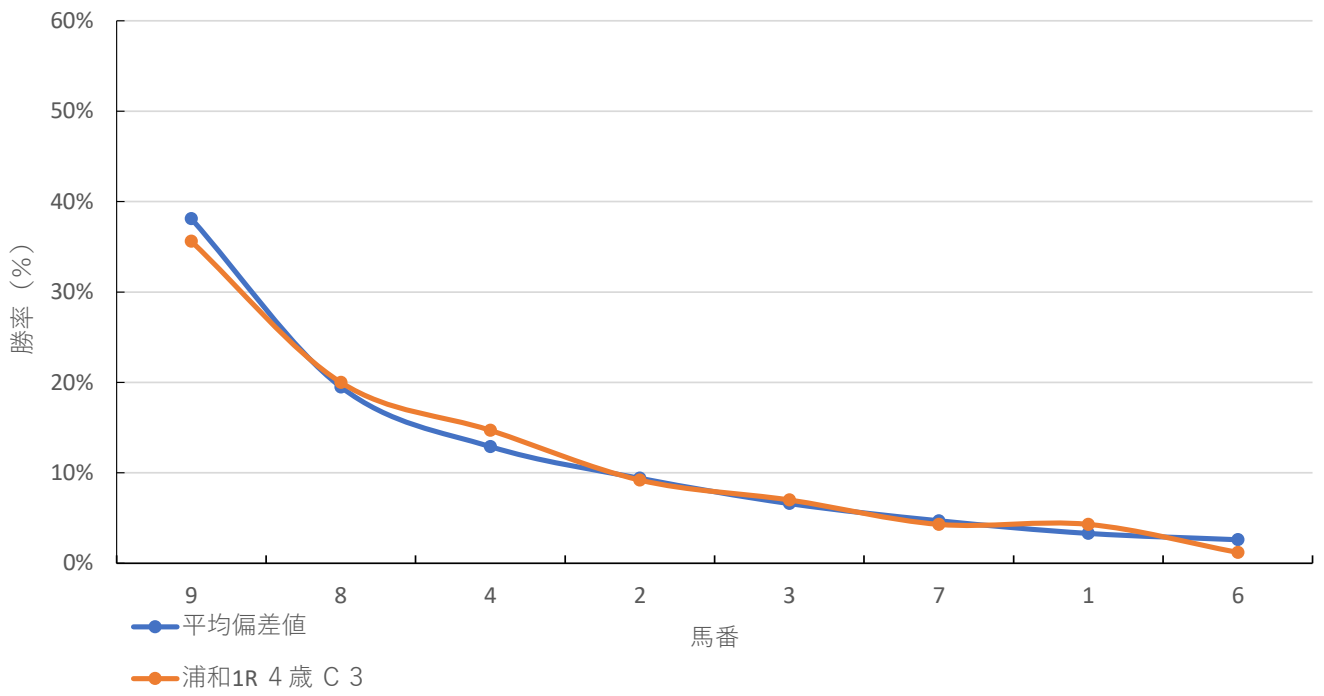
◆推定馬連オッズ&推定決着率

◆推定3連複オッズ&推定決着率

馬番	オッズ	推定決着率	馬番	オッズ	推定決着率
8-9	5.4	18.7%	4-8-9	8.1	12.3%
4-9	7.8	12.8%	2-8-9	11.8	8.5%
4-8	11.8	8.4%	2-4-9	16.5	6.0%
2-9	12.6	8.0%	3-8-9	18.7	5.4%
2-8	17.7	5.6%	7-8-9	26.2	3.8%
3-9	19.4	5.2%	2-4-8	26.7	3.7%
2-4	24.1	4.2%	3-4-9	27.3	3.7%
1-9	24.8	4.0%	1-8-9	29.1	3.4%
3-8	25.3	4.0%	2-3-9	36.5	2.7%
7-9	29.2	3.4%	4-7-9	38.2	2.6%

※実オッズが推定オッズより高いと期待値が100%を超えます

浦和1R 4歳 C 3



2024年1月10日 11回2日 浦和 1R

4歳 C3 (12:20発走)

ダート・左 1400m

勝率

馬番	馬名	騎手	勝率	調教師	勝率	種牡馬	勝率	馬主	勝率
1	ロサムンディー	室 陽一朗	4.2%	入口 由美子	9.7%	ネオユニヴァース	7.1%	田頭 勇貴	9.5%
2	ジャストザヴァルス	和田 謙治	15.7%	宇野木 博徳	11.8%	トランセンド	5.5%	北原 大史	5.9%
3	メジャーエール	内田 利雄	6.9%	長谷川 忍	0.0%	リオンディーズ	3.0%	河村 隆平	0.0%
4	ワイキキビーチ	保園 翔也	8.2%	岡田 一男	9.3%	フリオーソ	8.7%	ライフエンタープライズ	9.4%
5	カシノクインダム	中島 良美	0.0%	鹿沼 良和	6.9%	リアルスティール	0.0%	柏木 務	3.9%
6	ピバリー	高橋 哲也	3.9%	酒井 一則	5.3%	ニシケンモノノフ	0.0%	谷口 祐人	3.3%
7	スカイミニスター	吉留 孝司	6.8%	薮口 一麻	5.2%	シニスターミニスター	13.5%	須具 廣次	5.0%
8	アラビアンレイン	橋本 直哉	8.3%	小久保 智	23.4%	シャンハイボビー	11.8%	小田 吉男	16.7%
9	モズマスターピース	及川 烈	15.1%	横山 保	6.7%	シルバーステート	18.2%	北原 大史	5.9%

連対率

馬番	馬名	騎手	連対率	調教師	連対率	種牡馬	連対率	馬主	連対率
1	ロサムンディー	室 陽一朗	8.3%	入口 由美子	17.2%	ネオユニヴァース	17.1%	田頭 勇貴	16.5%
2	ジャストザヴァルス	和田 謙治	27.2%	宇野木 博徳	21.6%	トランセンド	11.0%	北原 大史	13.2%
3	メジャーエール	内田 利雄	14.6%	長谷川 忍	11.1%	リオンディーズ	12.1%	河村 隆平	33.3%
4	ワイキキビーチ	保園 翔也	17.3%	岡田 一男	18.2%	フリオーソ	17.6%	ライフエンタープライズ	14.1%
5	カシノクインダム	中島 良美	0.0%	鹿沼 良和	15.9%	リアルスティール	5.9%	柏木 務	11.8%
6	ピバリー	高橋 哲也	9.5%	酒井 一則	11.9%	ニシケンモノノフ	5.6%	谷口 祐人	4.9%
7	スカイミニスター	吉留 孝司	13.9%	薮口 一麻	11.8%	シニスターミニスター	20.1%	須具 廣次	10.0%
8	アラビアンレイン	橋本 直哉	16.3%	小久保 智	39.3%	シャンハイボビー	29.4%	小田 吉男	31.3%
9	モズマスターピース	及川 烈	27.7%	横山 保	13.4%	シルバーステート	21.2%	北原 大史	13.2%

複勝率

馬番	馬名	騎手	複勝率	調教師	複勝率	種牡馬	複勝率	馬主	複勝率
1	ロサムンディー	室 陽一朗	8.3%	入口 由美子	22.6%	ネオユニヴァース	23.3%	田頭 勇貴	23.4%
2	ジャストザヴァルス	和田 謙治	38.0%	宇野木 博徳	32.5%	トランセンド	22.0%	北原 大史	21.2%
3	メジャーエール	内田 利雄	23.0%	長谷川 忍	11.1%	リオンディーズ	15.2%	河村 隆平	33.3%
4	ワイキキビーチ	保園 翔也	25.1%	岡田 一男	24.3%	フリオーソ	26.6%	ライフエンタープライズ	18.0%
5	カシノクインダム	中島 良美	0.0%	鹿沼 良和	22.8%	リアルスティール	11.8%	柏木 務	17.3%
6	ピバリー	高橋 哲也	16.2%	酒井 一則	20.9%	ニシケンモノノフ	16.7%	谷口 祐人	8.2%
7	スカイミニスター	吉留 孝司	20.2%	薮口 一麻	18.9%	シニスターミニスター	29.3%	須具 廣次	10.0%
8	アラビアンレイン	橋本 直哉	25.0%	小久保 智	50.1%	シャンハイボビー	29.4%	小田 吉男	45.8%
9	モズマスターピース	及川 烈	33.6%	横山 保	21.2%	シルバーステート	24.2%	北原 大史	21.2%

2024年1月10日 11回2日 浦和 1R

4歳 C3 (12:20発走)

騎手+種牡馬

馬番	馬名	合算
9	モズマスターピース	16.7%
2	ジャストザヴァルス	10.6%
7	スカイミニスター	10.2%
8	アラビアンレイン	10.1%
4	ワイキキビーチ	8.5%
1	ロサムンディー	5.7%
3	メジャーエール	5.0%
6	ビバリー	2.0%
5	カシノクインダム	0.0%

2024年1月10日

浦和2R ランチタイムチャレンジ

テクニカル6

ptn1

馬連決着率			3連複決着率		
上位3頭	上位6頭	上位9頭	上位3頭	上位6頭	上位9頭
17%	54%	80%	4%	33%	68%

◆推定オッズ&推定確率

馬番	オッズ	馬名	勝率	連対率	複勝率	単回収値	複回収値
1	66.7	テストッソ	1.5%	5.0%	10.0%	60	75
2	9.2	トキノレーヴ	10.9%	22.5%	37.4%	83	77
3	12.7	レインボーカラー	7.9%	19.3%	30.3%	82	76
4	3.9	フェイドハード	25.7%	46.6%	57.8%	79	82
5	41.7	バジガクエプリン	2.4%	6.0%	14.1%	72	76
6	9.1	エンチャント	11.0%	25.3%	39.6%	78	73
7	62.5	ファンファン	1.6%	4.1%	8.8%	94	73
8	166.7	サンボールダー	0.6%	1.7%	3.2%	62	47
9	14.5	エッセンス	6.9%	17.2%	31.9%	83	89
10	166.7	アグリシユブール	0.6%	1.4%	2.7%	37	38
11	23.3	ホシプリンセス	4.3%	11.8%	21.6%	101	91
12	5.0	ハツネヘイロー	20.0%	43.7%	55.5%	74	78

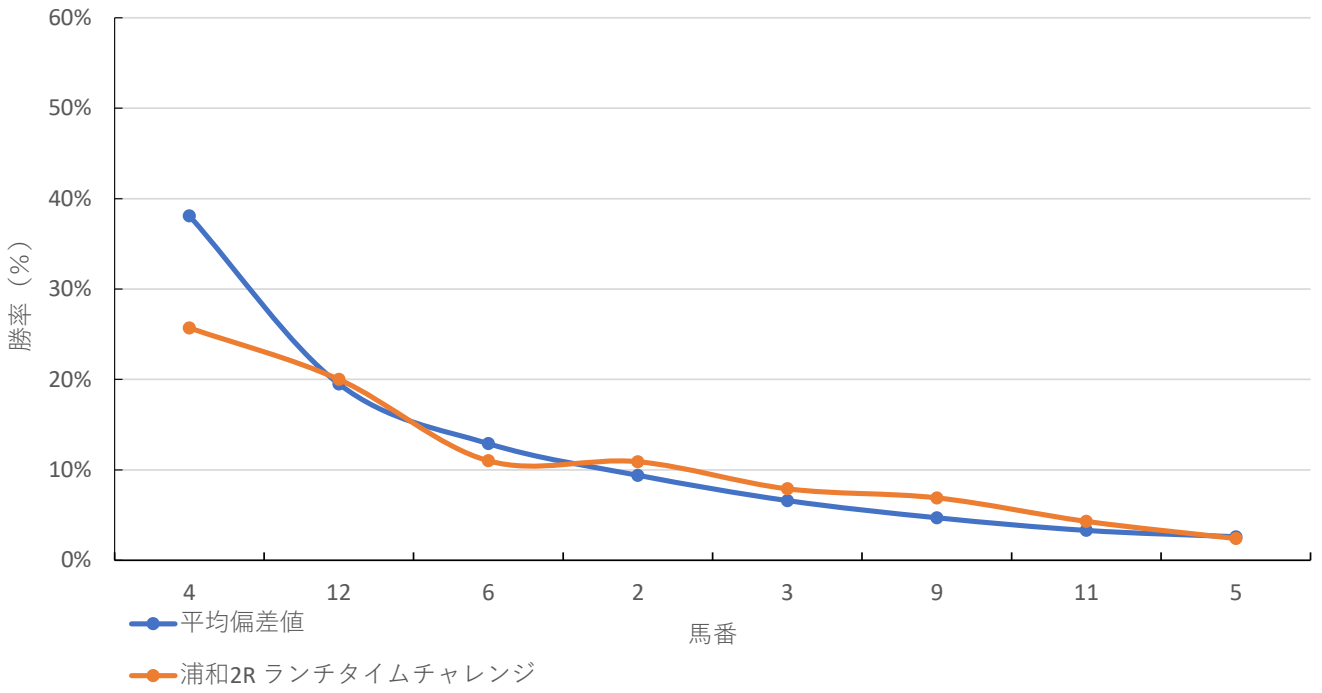
◆推定馬連オッズ&推定決着率

◆推定3連複オッズ&推定決着率

馬番	オッズ	推定決着率	馬番	オッズ	推定決着率
4-12	6.5	15.3%	4-6-12	12.1	8.3%
4-6	12.1	8.3%	2-4-12	13.9	7.2%
2-4	14.7	6.8%	4-9-12	19.5	5.1%
6-12	15.1	6.6%	3-4-12	20.6	4.9%
2-12	16.9	5.9%	2-4-6	23.4	4.3%
3-4	18.5	5.4%	2-6-12	30.4	3.3%
3-12	19.8	5.1%	4-6-9	34.2	2.9%
4-9	20.8	4.8%	3-4-6	36.0	2.8%
2-6	29.3	3.4%	4-11-12	36.1	2.8%
4-11	30.3	3.3%	2-3-4	38.2	2.6%

※実オッズが推定オッズより高いと期待値が100%を超えます

浦和2R ランチタイムチャレンジ



2024年1月10日 11回2日 浦和 2R

ランチタイムチャレンジ C3 三 C3 四 (12:50発走)

ダート・左 1400m

勝率

馬番	馬名	騎手	勝率	調教師	勝率	種牡馬	勝率	馬主	勝率
1	テストッソ	岡田 大	4.4%	薮口 一麻	5.2%	ジョーカブチーノ	13.4%	JPN技研	11.4%
2	トキノレーヴ	増田 充宏	3.9%	海馬沢 司	7.3%	ワールドエース	5.1%	澤井 義一	8.0%
3	レインボーカラー	及川 烈	15.1%	藤原 智行	5.6%	ニホンピロアワーズ	9.5%	加藤 鈴幸	4.9%
4	フェイドハード	加藤 和博	5.6%	長谷川 忍	0.0%	ギンザグリングラス	15.0%	熊谷 貴之	15.8%
5	バジガクエブリン	白井 健太郎	6.2%	山中 尊徳	10.0%	ショウナンカンブ	4.8%	馬事学院	10.8%
6	エンチャント	七夕 裕次郎	5.6%	平山 真希	10.6%	キタサンブラック	15.4%	シグラップ・マネジメ	6.9%
7	ファンファン	赤津 和希	2.4%	箕輪 武	7.4%	ジャングルポケット	9.9%	岩淵 義三	0.0%
8	サンボールドー	保園 翔也	8.2%	川村 守男	3.9%	ディーマジエスティ	9.3%	石井 啓之	5.8%
9	エッセンス	福原 杏	9.0%	横山 保	6.7%	オルフェーヴル	11.7%	北原 大史	5.9%
10	アグリシュプール	吉留 孝司	6.8%	薮口 一麻	5.2%	ロゴタイプ	4.5%	横田 一男	5.2%
11	ホシプリンセス	藤本 現暉	4.7%	酒井 一則	5.3%	トゥザワールド	2.6%	豊原 辰京	3.2%
12	ハツネヘイロー	秋元 耕成	5.4%	宇野木 博徳	11.8%	キングヘイロー	10.9%	山口 春夫	12.5%

連対率

馬番	馬名	騎手	連対率	調教師	連対率	種牡馬	連対率	馬主	連対率
1	テストッソ	岡田 大	11.1%	薮口 一麻	11.8%	ジョーカブチーノ	22.3%	JPN技研	23.6%
2	トキノレーヴ	増田 充宏	11.7%	海馬沢 司	13.8%	ワールドエース	14.6%	澤井 義一	20.0%
3	レインボーカラー	及川 烈	27.7%	藤原 智行	15.7%	ニホンピロアワーズ	9.5%	加藤 鈴幸	14.8%
4	フェイドハード	加藤 和博	13.0%	長谷川 忍	11.1%	ギンザグリングラス	35.0%	熊谷 貴之	36.8%
5	バジガクエブリン	白井 健太郎	7.4%	山中 尊徳	21.1%	ショウナンカンブ	10.5%	馬事学院	10.8%
6	エンチャント	七夕 裕次郎	15.4%	平山 真希	23.1%	キタサンブラック	38.5%	シグラップ・マネジメ	19.1%
7	ファンファン	赤津 和希	9.5%	箕輪 武	16.0%	ジャングルポケット	15.1%	岩淵 義三	0.0%
8	サンボールドー	保園 翔也	17.3%	川村 守男	10.6%	ディーマジエスティ	11.6%	石井 啓之	12.5%
9	エッセンス	福原 杏	17.6%	横山 保	13.4%	オルフェーヴル	21.9%	北原 大史	13.2%
10	アグリシュプール	吉留 孝司	13.9%	薮口 一麻	11.8%	ロゴタイプ	11.4%	横田 一男	10.4%
11	ホシプリンセス	藤本 現暉	12.6%	酒井 一則	11.9%	トゥザワールド	11.0%	豊原 辰京	6.5%
12	ハツネヘイロー	秋元 耕成	11.7%	宇野木 博徳	21.6%	キングヘイロー	24.3%	山口 春夫	18.8%

複勝率

馬番	馬名	騎手	複勝率	調教師	複勝率	種牡馬	複勝率	馬主	複勝率
1	テストッソ	岡田 大	18.1%	薮口 一麻	18.9%	ジョーカブチーノ	31.2%	JPN技研	32.5%
2	トキノレーヴ	増田 充宏	17.5%	海馬沢 司	23.1%	ワールドエース	21.7%	澤井 義一	24.0%
3	レインボーカラー	及川 烈	33.6%	藤原 智行	24.1%	ニホンピロアワーズ	23.8%	加藤 鈴幸	33.3%
4	フェイドハード	加藤 和博	22.9%	長谷川 忍	11.1%	ギンザグリングラス	45.0%	熊谷 貴之	47.4%
5	バジガクエブリン	白井 健太郎	17.3%	山中 尊徳	32.2%	ショウナンカンブ	17.7%	馬事学院	18.9%
6	エンチャント	七夕 裕次郎	22.9%	平山 真希	34.1%	キタサンブラック	46.2%	シグラップ・マネジメ	27.5%
7	ファンファン	赤津 和希	16.3%	箕輪 武	25.9%	ジャングルポケット	25.0%	岩淵 義三	8.7%
8	サンボールドー	保園 翔也	25.1%	川村 守男	17.2%	ディーマジエスティ	16.3%	石井 啓之	18.3%
9	エッセンス	福原 杏	27.9%	横山 保	21.2%	オルフェーヴル	28.1%	北原 大史	21.2%
10	アグリシュプール	吉留 孝司	20.2%	薮口 一麻	18.9%	ロゴタイプ	25.0%	横田 一男	11.7%
11	ホシプリンセス	藤本 現暉	24.6%	酒井 一則	20.9%	トゥザワールド	16.8%	豊原 辰京	19.4%
12	ハツネヘイロー	秋元 耕成	16.8%	宇野木 博徳	32.5%	キングヘイロー	33.9%	山口 春夫	31.3%

2024年1月10日 11回2日 浦和 2R

ランチタイムチャレンジ C3 三 C3 四 (12:50発走)

騎手+種牡馬

馬番	馬名	合算
3	レインボーカラー	12.3%
6	エンチャント	10.5%
9	エッセンス	10.4%
4	フェイドハード	10.3%
1	テステッソ	8.9%
8	サンボールドー	8.8%
12	ハツネヘイロー	8.1%
7	ファンファン	6.2%
10	アグリシュブール	5.7%
5	バジガクエブリン	5.5%
2	トキノレーヴ	4.5%
11	ホシプリンセス	3.7%

2024年1月10日	浦和3R C3 三 C3 四
------------	----------------

テクニカル6	ptn3
--------	------

馬連決着率			3連複決着率		
上位3頭	上位6頭	上位9頭	上位3頭	上位6頭	上位9頭
27%	65%	86%	6%	44%	75%

◆推定オッズ&推定確率

馬番	オッズ	馬名	勝率	連対率	複勝率	単回収値	複回収値
1	166.7	マルノコウキ	0.6%	1.7%	3.2%	62	47
2	41.7	パーティーアニマル	2.4%	6.0%	14.1%	72	76
3	166.7	シェナノラ	0.6%	1.4%	2.7%	37	38
4	9.1	レジュールウール	11.0%	25.3%	39.6%	78	73
5	66.7	マリアフィナーレ	1.5%	5.0%	10.0%	60	75
6	9.2	ラウズアップ	10.9%	22.5%	37.4%	83	77
7	35.7	ヨドノホマレ	2.8%	7.3%	14.6%	66	66
8	62.5	エスケイローレンス	1.6%	4.1%	8.8%	94	73
9	11.8	タイシタモンダロ	8.5%	20.6%	29.7%	64	68
10	9.4	フリユート	10.6%	24.8%	36.8%	72	66
11	1.6	フォガラ	62.3%	80.0%	86.6%	87	94
12	23.3	サンライズテソロ	4.3%	10.0%	19.2%	80	66

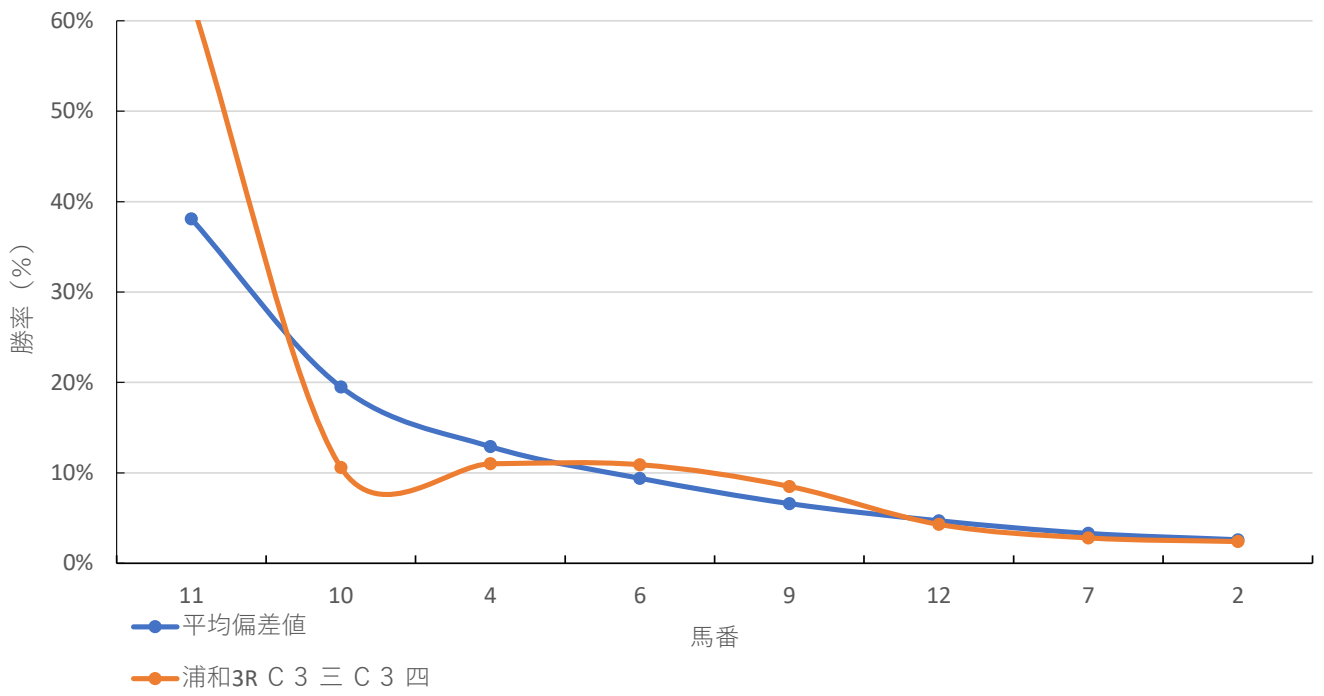
◆推定馬連オッズ&推定決着率

◆推定3連複オッズ&推定決着率

馬番	オッズ	推定決着率	馬番	オッズ	推定決着率
10-11	6.7	14.9%	4-10-11	12.2	8.2%
4-11	7.1	14.2%	6-10-11	14.0	7.2%
6-11	8.5	11.7%	4-6-11	15.6	6.4%
9-11	10.1	9.9%	9-10-11	21.1	4.7%
11-12	20.8	4.8%	4-9-11	24.5	4.1%
4-10	26.6	3.8%	6-9-11	26.0	3.8%
7-11	28.5	3.5%	10-11-12	32.7	3.1%
4-6	29.3	3.4%	4-11-12	38.0	2.6%
6-10	29.9	3.3%	4-6-10	45.9	2.2%
9-10	32.6	3.1%	7-10-11	53.7	1.9%

※実オッズが推定オッズより高いと期待値が100%を超えます

浦和3R C 3 三 C 3 四



2024年1月10日 11回2日 浦和 3R

C3 三 C3 四 (13:20発走)

ダート・左 1500m

勝率

馬番	馬名	騎手	勝率	調教師	勝率	種牡馬	勝率	馬主	勝率
1	マルノコウキ	室陽一朗	0.0%	川村守男	2.5%	コバノリッキー	16.1%	丸山隆雄	0.0%
2	パーティーアニマル	及川烈	7.1%	海馬沢司	5.7%	ローズキングダム	8.9%	篠塚和郎	16.1%
3	シェナノラ	國分祐仁	1.1%	富田敏男	1.3%	ベルシャザール	8.2%	富田藤男	1.4%
4	レジュールウール	桑村真明	13.6%	野口寛仁	7.9%	ロードカナロア	13.7%	蓑島竜一	1.9%
5	マリアフィナーレ	見越彬央	3.6%	小林真治	5.7%	アンライバルド	4.7%	田中照美	9.5%
6	ラウズアップ	福原杏	10.2%	海馬沢司	5.7%	サンカルロ	0.0%	花房崇明	0.0%
7	ヨドノホマレ	岡村健司	6.5%	平山真希	11.3%	ジャングルポケット	7.0%	海原聖一	12.9%
8	エスケイローレンス	中島良美	0.0%	富田敏男	1.3%	コバノリッキー	16.1%	富田藤男	1.4%
9	タイシタモンダロ	山中悠希	7.1%	川村守男	2.5%	ヴァンセンヌ	2.9%	西村新一郎	7.7%
10	フリュート	高橋哲也	4.4%	水野貴史	7.4%	クロフネ	14.4%	日向剛	0.0%
11	フォガラ	保園翔也	6.2%	小久保智	23.8%	カネヒキリ	16.2%	密山根成	16.7%
12	サンライズテソロ	半澤慶実	2.6%	川島豊	4.9%	ダノンシャンティ	8.0%	ファーストビジョン	4.4%

連対率

馬番	馬名	騎手	連対率	調教師	連対率	種牡馬	連対率	馬主	連対率
1	マルノコウキ	室陽一朗	0.0%	川村守男	7.6%	コバノリッキー	19.4%	丸山隆雄	14.3%
2	パーティーアニマル	及川烈	14.3%	海馬沢司	11.9%	ローズキングダム	14.3%	篠塚和郎	30.4%
3	シェナノラ	國分祐仁	2.8%	富田敏男	4.2%	ベルシャザール	18.8%	富田藤男	4.5%
4	レジュールウール	桑村真明	31.8%	野口寛仁	22.5%	ロードカナロア	27.4%	蓑島竜一	9.6%
5	マリアフィナーレ	見越彬央	7.6%	小林真治	10.9%	アンライバルド	9.3%	田中照美	19.0%
6	ラウズアップ	福原杏	20.7%	海馬沢司	11.9%	サンカルロ	12.0%	花房崇明	23.1%
7	ヨドノホマレ	岡村健司	12.9%	平山真希	21.3%	ジャングルポケット	13.0%	海原聖一	22.6%
8	エスケイローレンス	中島良美	0.0%	富田敏男	4.2%	コバノリッキー	19.4%	富田藤男	4.5%
9	タイシタモンダロ	山中悠希	18.6%	川村守男	7.6%	ヴァンセンヌ	2.9%	西村新一郎	11.5%
10	フリュート	高橋哲也	10.8%	水野貴史	16.1%	クロフネ	25.8%	日向剛	20.0%
11	フォガラ	保園翔也	11.8%	小久保智	36.8%	カネヒキリ	25.2%	密山根成	29.2%
12	サンライズテソロ	半澤慶実	7.9%	川島豊	12.5%	ダノンシャンティ	18.0%	ファーストビジョン	12.6%

複勝率

馬番	馬名	騎手	複勝率	調教師	複勝率	種牡馬	複勝率	馬主	複勝率
1	マルノコウキ	室陽一朗	12.5%	川村守男	13.4%	コバノリッキー	25.8%	丸山隆雄	14.3%
2	パーティーアニマル	及川烈	28.6%	海馬沢司	20.7%	ローズキングダム	19.6%	篠塚和郎	42.9%
3	シェナノラ	國分祐仁	5.1%	富田敏男	9.6%	ベルシャザール	25.9%	富田藤男	9.2%
4	レジュールウール	桑村真明	45.5%	野口寛仁	34.8%	ロードカナロア	34.7%	蓑島竜一	21.2%
5	マリアフィナーレ	見越彬央	13.9%	小林真治	18.3%	アンライバルド	30.2%	田中照美	38.1%
6	ラウズアップ	福原杏	27.5%	海馬沢司	20.7%	サンカルロ	20.0%	花房崇明	30.8%
7	ヨドノホマレ	岡村健司	25.9%	平山真希	31.3%	ジャングルポケット	22.6%	海原聖一	35.5%
8	エスケイローレンス	中島良美	0.0%	富田敏男	9.6%	コバノリッキー	25.8%	富田藤男	9.2%
9	タイシタモンダロ	山中悠希	28.6%	川村守男	13.4%	ヴァンセンヌ	5.9%	西村新一郎	11.5%
10	フリュート	高橋哲也	18.0%	水野貴史	25.3%	クロフネ	36.4%	日向剛	60.0%
11	フォガラ	保園翔也	17.6%	小久保智	47.5%	カネヒキリ	36.0%	密山根成	47.9%
12	サンライズテソロ	半澤慶実	15.5%	川島豊	18.2%	ダノンシャンティ	32.0%	ファーストビジョン	20.8%

2024年1月10日 11回2日 浦和 3R

C3 三 C3 四 (13:20発走)

騎手+種牡馬

馬番	馬名	合算
4	レジュールウール	13.7%
11	フォガラ	11.2%
10	フルーツ	9.4%
1	マルノコウキ	8.1%
8	エスケイローレンス	8.1%
2	パーティーアニマル	8.0%
7	ヨドノホマレ	6.7%
12	サンライズテソロ	5.3%
6	ラウズアップ	5.1%
9	タイシタモンダロ	5.0%
3	シェナノララ	4.7%
5	マリアフィナーレ	4.1%

2024年1月10日	浦和4R C 2 五 C 2 六
------------	------------------

テクニカル6	ptn1
--------	------

馬連決着率			3連複決着率		
上位3頭	上位6頭	上位9頭	上位3頭	上位6頭	上位9頭
17%	54%	80%	4%	33%	68%

◆推定オッズ&推定確率

馬番	オッズ	馬名	勝率	連対率	複勝率	単回収値	複回収値
1	7.4	ソウヤミサキ	13.6%	28.5%	43.4%	82	78
2	166.7	クラマサヴィーナス	0.6%	1.4%	2.7%	37	38
3	6.5	ミーティアカフェ	15.5%	33.8%	48.2%	67	74
4	21.3	ガールズドリーム	4.7%	12.0%	18.8%	106	97
5	18.5	キョウエイルーマー	5.4%	13.3%	23.3%	66	66
6	41.7	アナザーヴィータ	2.4%	6.0%	14.1%	72	76
7	166.7	リトルジーニー	0.6%	1.7%	3.2%	62	47
8	23.3	ヤマタケコーチャン	4.3%	11.8%	21.6%	101	91
9	62.5	サトノトリガー	1.6%	4.1%	8.8%	94	73
10	4.7	メイショウポルポ	21.3%	38.6%	50.8%	74	75
11	12.7	ニシノスイセイ	7.9%	19.3%	30.3%	82	76
12	6.8	リュウノファントム	14.8%	32.9%	48.3%	79	80

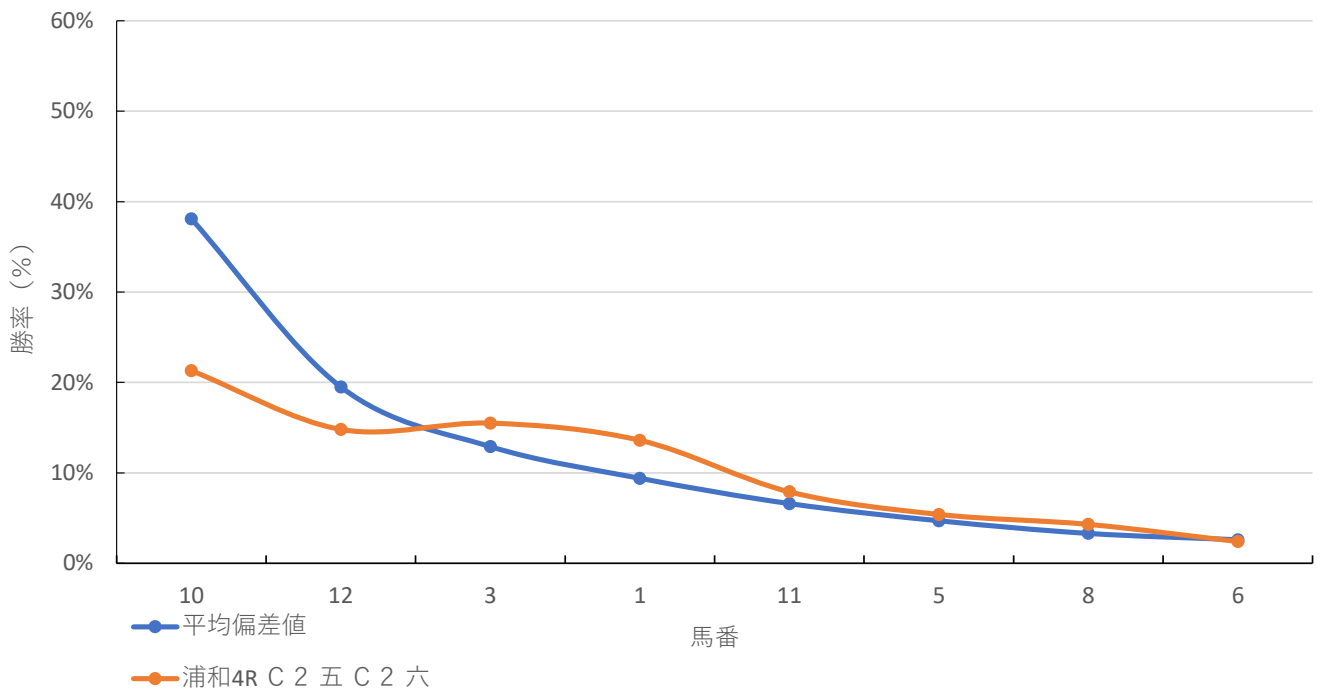
◆推定馬連オッズ&推定決着率

◆推定3連複オッズ&推定決着率

馬番	オッズ	推定決着率	馬番	オッズ	推定決着率
10-12	10.5	9.5%	3-10-12	13.0	7.7%
3-10	10.9	9.1%	1-10-12	15.7	6.4%
1-10	14.0	7.2%	1-3-10	18.8	5.3%
3-12	15.0	6.7%	1-3-12	24.7	4.0%
1-3	17.3	5.8%	10-11-12	26.9	3.7%
1-12	17.8	5.6%	3-10-11	33.7	3.0%
10-11	22.4	4.5%	5-10-12	35.0	2.9%
11-12	26.2	3.8%	1-10-11	37.4	2.7%
5-10	32.5	3.1%	3-5-10	43.8	2.3%
8-10	36.6	2.7%	8-10-12	47.2	2.1%

※実オッズが推定オッズより高いと期待値が100%を超えます

浦和4R C 2 五 C 2 六



2024年1月10日 11回2日 浦和 4R

C 2 五 C 2 六 (13:50発走)

ダート・左 1400m

勝率

馬番	馬名	騎手	勝率	調教師	勝率	種牡馬	勝率	馬主	勝率
1	ソウヤミサキ	落合 玄太	3.4%	平山 真希	10.6%	フリオーソ	8.7%	上野 耕一	9.7%
2	クラマサヴィーナス	木間塚 龍馬	6.3%	矢野 義幸	10.1%	ニシケンモノノフ	0.0%	倉見 政敏	0.0%
3	ミーティアカフェ	七夕 裕次郎	5.6%	箕輪 武	7.4%	モーリス	10.0%	橋本 義次	7.8%
4	ガールズドリーム	町田 直希	9.3%	内田 勝義	16.0%	ファインニードル	23.1%	星野 隆男	16.7%
5	キョウエイルマー	藤本 現暉	4.7%	小澤 宏次	11.0%	キョウエイギア	0.0%	田中 晴夫	3.0%
6	アナザーヴィータ	見越 彬央	4.5%	鈴木 勝文	5.3%	アイルハヴアナザー	10.2%	石井 啓之	5.8%
7	リトルジーニー	室 陽一朗	4.2%	酒井 一則	5.3%	サトノアラジン	12.0%	谷 謙介	7.4%
8	ヤマタケコーチャン	高橋 哲也	3.9%	水野 貴史	10.0%	リーチザクラウン	4.1%	山中 和子	0.0%
9	サトノトリガー	吉留 孝司	6.8%	小林 真治	2.8%	ハーツクライ	7.7%	時田 裕	0.0%
10	メイショウボルボ	和田 譲治	15.7%	宇野木 博徳	11.8%	カジノドライブ	11.0%	角谷 守正	10.9%
11	ニシノスイセイ	福原 杏	9.0%	小澤 宏次	11.0%	ストロングリターン	10.4%	安藤 浩也	13.6%
12	リュウノファントム	桑村 真明	10.8%	野口 孝	8.1%	モンテロツソ	8.6%	蓑島 竜一	4.3%

連対率

馬番	馬名	騎手	連対率	調教師	連対率	種牡馬	連対率	馬主	連対率
1	ソウヤミサキ	落合 玄太	10.3%	平山 真希	23.1%	フリオーソ	17.6%	上野 耕一	16.1%
2	クラマサヴィーナス	木間塚 龍馬	15.6%	矢野 義幸	20.6%	ニシケンモノノフ	5.6%	倉見 政敏	14.3%
3	ミーティアカフェ	七夕 裕次郎	15.4%	箕輪 武	16.0%	モーリス	27.1%	橋本 義次	27.5%
4	ガールズドリーム	町田 直希	18.3%	内田 勝義	26.0%	ファインニードル	46.2%	星野 隆男	16.7%
5	キョウエイルマー	藤本 現暉	12.6%	小澤 宏次	23.6%	キョウエイギア	0.0%	田中 晴夫	8.9%
6	アナザーヴィータ	見越 彬央	9.3%	鈴木 勝文	9.3%	アイルハヴアナザー	20.9%	石井 啓之	12.5%
7	リトルジーニー	室 陽一朗	8.3%	酒井 一則	11.9%	サトノアラジン	16.0%	谷 謙介	13.2%
8	ヤマタケコーチャン	高橋 哲也	9.5%	水野 貴史	17.4%	リーチザクラウン	9.4%	山中 和子	25.0%
9	サトノトリガー	吉留 孝司	13.9%	小林 真治	10.6%	ハーツクライ	14.5%	時田 裕	8.3%
10	メイショウボルボ	和田 譲治	27.2%	宇野木 博徳	21.6%	カジノドライブ	20.7%	角谷 守正	28.3%
11	ニシノスイセイ	福原 杏	17.6%	小澤 宏次	23.6%	ストロングリターン	21.2%	安藤 浩也	22.7%
12	リュウノファントム	桑村 真明	18.9%	野口 孝	15.0%	モンテロツソ	16.7%	蓑島 竜一	14.8%

複勝率

馬番	馬名	騎手	複勝率	調教師	複勝率	種牡馬	複勝率	馬主	複勝率
1	ソウヤミサキ	落合 玄太	13.8%	平山 真希	34.1%	フリオーソ	26.6%	上野 耕一	22.6%
2	クラマサヴィーナス	木間塚 龍馬	29.7%	矢野 義幸	29.1%	ニシケンモノノフ	16.7%	倉見 政敏	28.6%
3	ミーティアカフェ	七夕 裕次郎	22.9%	箕輪 武	25.9%	モーリス	37.1%	橋本 義次	49.0%
4	ガールズドリーム	町田 直希	31.6%	内田 勝義	37.4%	ファインニードル	46.2%	星野 隆男	33.3%
5	キョウエイルマー	藤本 現暉	24.6%	小澤 宏次	34.3%	キョウエイギア	0.0%	田中 晴夫	17.8%
6	アナザーヴィータ	見越 彬央	14.7%	鈴木 勝文	19.1%	アイルハヴアナザー	28.1%	石井 啓之	18.3%
7	リトルジーニー	室 陽一朗	8.3%	酒井 一則	20.9%	サトノアラジン	20.0%	谷 謙介	22.1%
8	ヤマタケコーチャン	高橋 哲也	16.2%	水野 貴史	25.6%	リーチザクラウン	14.7%	山中 和子	25.0%
9	サトノトリガー	吉留 孝司	20.2%	小林 真治	14.7%	ハーツクライ	29.1%	時田 裕	8.3%
10	メイショウボルボ	和田 譲治	38.0%	宇野木 博徳	32.5%	カジノドライブ	30.5%	角谷 守正	39.1%
11	ニシノスイセイ	福原 杏	27.9%	小澤 宏次	34.3%	ストロングリターン	29.0%	安藤 浩也	27.3%
12	リュウノファントム	桑村 真明	24.3%	野口 孝	22.8%	モンテロツソ	25.8%	蓑島 竜一	23.5%

2024年1月10日 11回2日 浦和 4R

C2 五 C2 六 (13:50発走)

騎手+種牡馬

馬番	馬名	合算
4	ガールズドリーム	16.2%
10	メイショウボルボ	13.3%
11	ニシノスイセイ	9.7%
12	リュウノファントム	9.7%
7	リトルジーニー	8.1%
3	ミーティアカフェ	7.8%
6	アナザーヴィータ	7.3%
9	サトノトリガー	7.3%
1	ソウヤミサキ	6.1%
8	ヤマタケコーチャン	4.0%
2	クラマサヴィーナス	3.1%
5	キョウエイルマー	2.4%

馬連決着率			3連複決着率		
上位3頭	上位6頭	上位9頭	上位3頭	上位6頭	上位9頭
32%	69%	88%	8%	48%	78%

◆推定オッズ&推定確率

馬番	オッズ	馬名	勝率	連対率	複勝率	単回収値	複回収値
1	41.7	パウアーズ	2.4%	6.0%	14.1%	72	76
2	23.3	セレッソサンライズ	4.3%	11.8%	21.6%	101	91
3	76.9	ナギサノチャコ	1.3%	4.7%	9.4%	81	72
4	166.7	エターナルジェイド	0.6%	1.7%	3.2%	62	47
5	23.3	カーターテソーロ	4.3%	10.0%	19.2%	80	66
6	21.3	パサージュ	4.7%	12.0%	18.8%	106	97
7	9.2	クラフェニックス	10.9%	22.5%	37.4%	83	77
8	6.8	スプリングローズ	14.7%	32.2%	47.5%	86	80
9	2.8	アイモンスター	35.4%	56.7%	69.7%	90	90
10	4.4	ニシノニューリーフ	22.8%	45.4%	60.2%	81	83
11	25.0	クウェンヤ	4.0%	8.9%	11.9%	135	99
12	14.3	エリークラウン	7.0%	15.1%	26.9%	103	74

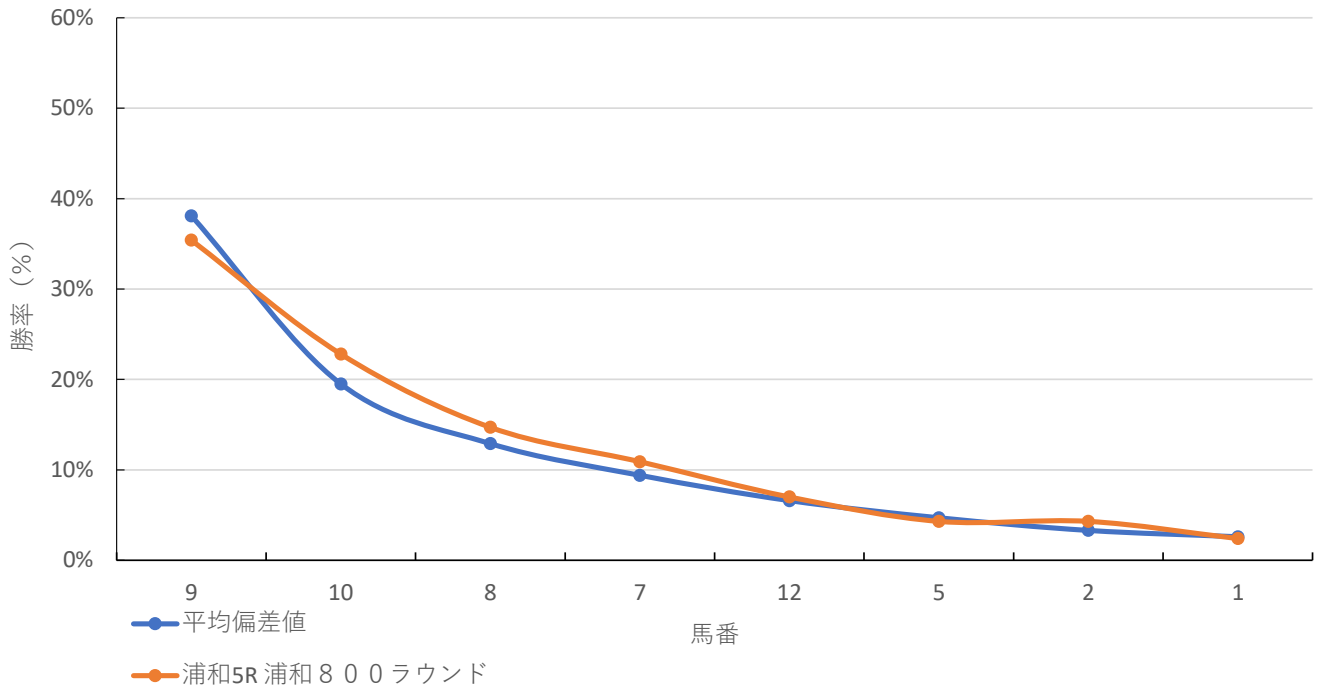
◆推定馬連オッズ&推定決着率

◆推定3連複オッズ&推定決着率

馬番	オッズ	推定決着率	馬番	オッズ	推定決着率
9-10	5.2	19.3%	8-9-10	7.7	13.0%
8-9	7.8	12.8%	7-9-10	10.6	9.4%
8-10	11.4	8.8%	7-8-9	16.2	6.2%
7-9	12.1	8.3%	9-10-12	17.7	5.6%
7-10	16.3	6.1%	7-8-10	23.4	4.3%
9-12	19.5	5.1%	5-9-10	24.8	4.0%
7-8	23.0	4.3%	2-9-10	27.6	3.6%
10-12	24.3	4.1%	8-9-12	28.1	3.6%
2-9	24.9	4.0%	7-9-12	35.7	2.8%
5-9	29.4	3.4%	5-8-9	39.3	2.5%

※実オッズが推定オッズより高いと期待値が100%を超えます

浦和5R 浦和800ラウンド



2024年1月10日 11回2日 浦和 5R

浦和800ラウンド C2

選抜馬イ (14:20発走)

ダート・左 0800m

勝率

馬番	馬名	騎手	勝率	調教師	勝率	種牡馬	勝率	馬主	勝率
1	パウアーズ	及川 烈	2.7%	入口 由美子	0.0%	エスポワールシチー	8.3%	JPN技研	5.3%
2	セレッソサンライズ	見越 彬央	5.3%	小林 真治	5.9%	マジスティックウォリアー	0.0%	酒井 孝敏	18.2%
3	ナギサノチャコ	張田 昂	10.4%	平山 真希	23.8%	ニシケンモノノフ	12.5%	MMC	0.0%
4	エターナルジェイド	七夕 裕次郎	5.0%	水野 貴史	12.3%	アンライバルド	0.0%	リノベシア	0.0%
5	カーターテソーロ	保園 翔也	6.7%	内野 健二	5.0%	アドマイヤムーン	3.1%	JPN技研	5.3%
6	パサージュ	中島 良美	0.0%	川島 豊	7.6%	ダノンバラード	0.0%	伊勢 光	0.0%
7	クラフェニックス	秋元 耕成	8.2%	藤原 智行	10.6%	ストロングリターン	6.7%	倉見 利弘	20.0%
8	スプリングローズ	落合 玄太	0.0%	小久保 智	29.5%	フェノーメノ	11.5%	山内 邦一	14.3%
9	アイモンスター	吉留 孝司	14.3%	岡田 一男	12.6%	キンシャサノキセキ	11.4%	ライフエンタープライズ	28.9%
10	ニシノニューリーフ	岡田 大	4.8%	富田 敏男	2.0%	ネロ	0.0%	富田 藤男	4.5%
11	クウエンヤ	半澤 慶実	2.5%	工藤 伸輔	10.9%	カレンブラックヒル	10.5%	アブエンテ	6.8%
12	エリークラウン	町田 直希	9.2%	川村 守男	1.8%	ビッグアース	16.7%	谷川 正純	0.0%

連対率

馬番	馬名	騎手	連対率	調教師	連対率	種牡馬	連対率	馬主	連対率
1	パウアーズ	及川 烈	16.2%	入口 由美子	13.3%	エスポワールシチー	19.8%	JPN技研	10.5%
2	セレッソサンライズ	見越 彬央	14.3%	小林 真治	8.8%	マジスティックウォリアー	5.0%	酒井 孝敏	24.2%
3	ナギサノチャコ	張田 昂	25.0%	平山 真希	38.1%	ニシケンモノノフ	12.5%	MMC	0.0%
4	エターナルジェイド	七夕 裕次郎	20.0%	水野 貴史	21.9%	アンライバルド	0.0%	リノベシア	0.0%
5	カーターテソーロ	保園 翔也	19.3%	内野 健二	10.7%	アドマイヤムーン	12.3%	JPN技研	10.5%
6	パサージュ	中島 良美	0.0%	川島 豊	15.3%	ダノンバラード	0.0%	伊勢 光	0.0%
7	クラフェニックス	秋元 耕成	16.9%	藤原 智行	19.1%	ストロングリターン	13.5%	倉見 利弘	30.0%
8	スプリングローズ	落合 玄太	0.0%	小久保 智	48.2%	フェノーメノ	26.9%	山内 邦一	42.9%
9	アイモンスター	吉留 孝司	20.1%	岡田 一男	21.7%	キンシャサノキセキ	28.6%	ライフエンタープライズ	46.7%
10	ニシノニューリーフ	岡田 大	13.7%	富田 敏男	10.1%	ネロ	42.9%	富田 藤男	12.1%
11	クウエンヤ	半澤 慶実	8.9%	工藤 伸輔	23.5%	カレンブラックヒル	28.9%	アブエンテ	22.7%
12	エリークラウン	町田 直希	23.1%	川村 守男	10.6%	ビッグアース	22.2%	谷川 正純	0.0%

複勝率

馬番	馬名	騎手	複勝率	調教師	複勝率	種牡馬	複勝率	馬主	複勝率
1	パウアーズ	及川 烈	21.6%	入口 由美子	40.0%	エスポワールシチー	39.6%	JPN技研	10.5%
2	セレッソサンライズ	見越 彬央	23.8%	小林 真治	20.6%	マジスティックウォリアー	15.0%	酒井 孝敏	33.3%
3	ナギサノチャコ	張田 昂	45.8%	平山 真希	46.0%	ニシケンモノノフ	37.5%	MMC	33.3%
4	エターナルジェイド	七夕 裕次郎	31.3%	水野 貴史	35.6%	アンライバルド	0.0%	リノベシア	0.0%
5	カーターテソーロ	保園 翔也	27.3%	内野 健二	19.8%	アドマイヤムーン	23.1%	JPN技研	10.5%
6	パサージュ	中島 良美	12.5%	川島 豊	18.6%	ダノンバラード	20.0%	伊勢 光	0.0%
7	クラフェニックス	秋元 耕成	24.7%	藤原 智行	27.7%	ストロングリターン	26.9%	倉見 利弘	40.0%
8	スプリングローズ	落合 玄太	0.0%	小久保 智	60.3%	フェノーメノ	38.5%	山内 邦一	50.0%
9	アイモンスター	吉留 孝司	29.9%	岡田 一男	34.3%	キンシャサノキセキ	45.7%	ライフエンタープライズ	64.4%
10	ニシノニューリーフ	岡田 大	25.8%	富田 敏男	17.7%	ネロ	42.9%	富田 藤男	18.2%
11	クウエンヤ	半澤 慶実	12.7%	工藤 伸輔	36.1%	カレンブラックヒル	34.2%	アブエンテ	29.5%
12	エリークラウン	町田 直希	40.0%	川村 守男	15.0%	ビッグアース	38.9%	谷川 正純	20.0%

2024年1月10日 11回2日 浦和 5R

浦和800ラウンド C2

選抜馬イ (14:20発走)

騎手+種牡馬

馬番	馬名	合算
12	エリークラウン	12.9%
9	アイモンスター	12.9%
3	ナギサノチャコ	11.5%
7	クラフェニックス	7.5%
11	クウェンヤ	6.5%
8	スプリングローズ	5.8%
1	パウアーズ	5.5%
5	カーターテソーロ	4.9%
2	セレッツサンライズ	2.6%
4	エターナルジェイド	2.5%
10	ニシノニューリーフ	2.4%
6	パサージュ	0.0%

馬連決着率			3連複決着率		
上位3頭	上位6頭	上位9頭	上位3頭	上位6頭	上位9頭
32%	69%	88%	8%	48%	78%

◆推定オッズ&推定確率

馬番	オッズ	馬名	勝率	連対率	複勝率	単回収値	複回収値
1	35.7	ブルベアヴェルデ	2.8%	7.3%	14.6%	66	66
2	6.8	ロックフレイバー	14.7%	32.2%	47.5%	86	80
3	2.8	ジョーシーゲル	35.4%	56.7%	69.7%	90	90
4	18.5	イデアノキセキ	5.4%	13.3%	23.3%	66	66
5	3.6	プレイブジャンヌ	27.6%	48.4%	63.0%	87	84
6	14.3	メラスクリオス	7.0%	15.1%	26.9%	103	74
7	10.9	トラックヤロー	9.2%	21.5%	35.5%	86	80
8	333.3	ユアーマイソウル	0.3%	3.4%	7.1%	30	48
9	166.7	ナムラタイガー	0.6%	1.5%	4.0%	36	53
10	66.7	ミメウルワシ	1.5%	5.0%	10.0%	60	75

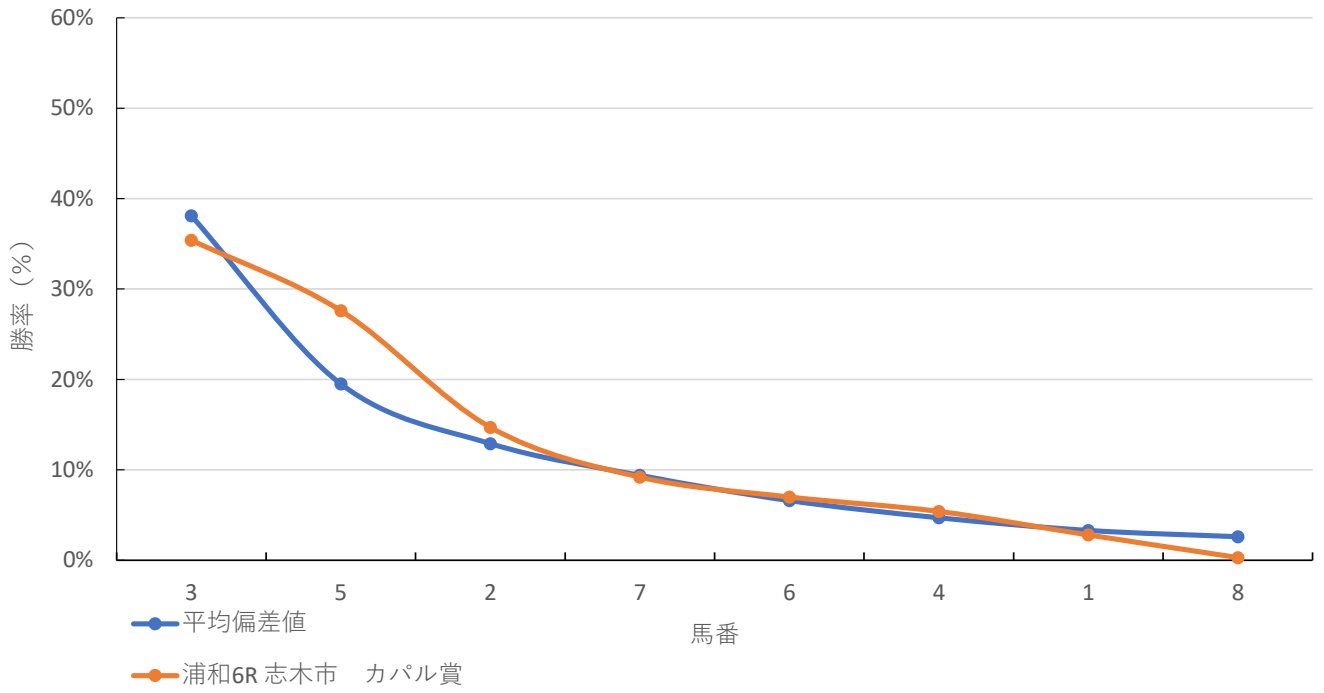
◆推定馬連オッズ&推定決着率

◆推定3連複オッズ&推定決着率

馬番	オッズ	推定決着率	馬番	オッズ	推定決着率
3-5	4.9	20.6%	2-3-5	7.4	13.6%
2-3	7.8	12.8%	3-5-7	10.7	9.4%
2-5	10.7	9.4%	3-5-6	16.9	5.9%
3-7	12.6	7.9%	2-3-7	17.0	5.9%
5-7	16.0	6.2%	3-4-5	19.5	5.1%
3-6	19.5	5.1%	2-5-7	23.5	4.2%
3-4	22.1	4.5%	2-3-6	28.1	3.6%
5-6	22.8	4.4%	2-3-4	32.4	3.1%
2-7	24.1	4.2%	3-6-7	37.6	2.7%
1-3	40.3	2.5%	1-3-5	39.0	2.6%

※実オッズが推定オッズより高いと期待値が100%を超えます

浦和6R 志木市 カパル賞



2024年1月10日 11回2日 浦和 6R

志木市 カバル賞 C1 三 (14:50発走)

ダート・左 1400m

勝率

馬番	馬名	騎手	勝率	調教師	勝率	種牡馬	勝率	馬主	勝率
1	ブルベアヴェルデ	吉留 孝司	6.8%	藤原 智行	5.6%	シニスターミニスター	13.5%	平野 友保	8.8%
2	ロックフレイバー	和田 謙治	15.7%	繁田 健一	23.7%	バトルブラン	10.4%	尾田 信夫	22.2%
3	ジョーシーゲル	落合 玄太	3.4%	小久保 智	23.4%	ヴィクトワールピサ	10.9%	上田 江吏子	22.0%
4	イデアノキセキ	秋元 耕成	5.4%	岡田 一男	9.3%	キンシャサノキセキ	10.9%	益田 修一	10.9%
5	ブレイブジャンヌ	七夕 裕次郎	5.6%	工藤 伸輔	7.8%	ザファクター	14.3%	北原 大史	5.9%
6	メラスクリオス	福原 杏	9.0%	宇野木 博徳	11.8%	コパノリチャード	3.9%	大塚 勝広	6.3%
7	トラックヤロー	岡村 健司	7.9%	平山 真希	10.6%	グレーターロンドン	15.4%	角谷 守正	10.9%
8	ユアーマイソウル	及川 烈	15.1%	入口 由美子	9.7%	マジスティックウォリアー	11.2%	小橋 亮太	6.8%
9	ナムラタイガー	室 陽一朗	4.2%	箕輪 武	7.4%	トゥザグローリー	6.0%	米澤 淳	7.3%
10	ミメウルフシ	中島 良美	0.0%	藤原 智行	5.6%	フリオーソ	8.7%	江川 伸夫	7.1%

連対率

馬番	馬名	騎手	連対率	調教師	連対率	種牡馬	連対率	馬主	連対率
1	ブルベアヴェルデ	吉留 孝司	13.9%	藤原 智行	15.7%	シニスターミニスター	20.1%	平野 友保	16.2%
2	ロックフレイバー	和田 謙治	27.2%	繁田 健一	43.2%	バトルブラン	19.7%	尾田 信夫	38.9%
3	ジョーシーゲル	落合 玄太	10.3%	小久保 智	39.3%	ヴィクトワールピサ	19.1%	上田 江吏子	33.0%
4	イデアノキセキ	秋元 耕成	11.7%	岡田 一男	18.2%	キンシャサノキセキ	23.5%	益田 修一	30.9%
5	ブレイブジャンヌ	七夕 裕次郎	15.4%	工藤 伸輔	17.2%	ザファクター	21.4%	北原 大史	13.2%
6	メラスクリオス	福原 杏	17.6%	宇野木 博徳	21.6%	コパノリチャード	14.5%	大塚 勝広	6.3%
7	トラックヤロー	岡村 健司	16.1%	平山 真希	23.1%	グレーターロンドン	30.8%	角谷 守正	28.3%
8	ユアーマイソウル	及川 烈	27.7%	入口 由美子	17.2%	マジスティックウォリアー	26.1%	小橋 亮太	11.4%
9	ナムラタイガー	室 陽一朗	8.3%	箕輪 武	16.0%	トゥザグローリー	12.6%	米澤 淳	14.5%
10	ミメウルフシ	中島 良美	0.0%	藤原 智行	15.7%	フリオーソ	17.6%	江川 伸夫	17.9%

複勝率

馬番	馬名	騎手	複勝率	調教師	複勝率	種牡馬	複勝率	馬主	複勝率
1	ブルベアヴェルデ	吉留 孝司	20.2%	藤原 智行	24.1%	シニスターミニスター	29.3%	平野 友保	29.4%
2	ロックフレイバー	和田 謙治	38.0%	繁田 健一	55.6%	バトルブラン	27.3%	尾田 信夫	53.7%
3	ジョーシーゲル	落合 玄太	13.8%	小久保 智	50.1%	ヴィクトワールピサ	27.3%	上田 江吏子	44.0%
4	イデアノキセキ	秋元 耕成	16.8%	岡田 一男	24.3%	キンシャサノキセキ	32.1%	益田 修一	40.0%
5	ブレイブジャンヌ	七夕 裕次郎	22.9%	工藤 伸輔	29.7%	ザファクター	28.6%	北原 大史	21.2%
6	メラスクリオス	福原 杏	27.9%	宇野木 博徳	32.5%	コパノリチャード	25.0%	大塚 勝広	12.5%
7	トラックヤロー	岡村 健司	26.9%	平山 真希	34.1%	グレーターロンドン	38.5%	角谷 守正	39.1%
8	ユアーマイソウル	及川 烈	33.6%	入口 由美子	22.6%	マジスティックウォリアー	38.8%	小橋 亮太	18.2%
9	ナムラタイガー	室 陽一朗	8.3%	箕輪 武	25.9%	トゥザグローリー	19.2%	米澤 淳	20.0%
10	ミメウルフシ	中島 良美	0.0%	藤原 智行	24.1%	フリオーソ	26.6%	江川 伸夫	33.0%

2024年1月10日 11回2日 浦和 6R

志木市 カバル賞 C1 三 (14:50発走)

騎手+種牡馬

馬番	馬名	合算
8	ユーアーマイソウル	13.2%
2	ロックフレイバー	13.0%
7	トラックヤロー	11.6%
1	ブルベアヴェルデ	10.2%
5	ブレイブジャンヌ	9.9%
4	イデアノキセキ	8.1%
3	ジョーシーゲル	7.2%
6	メラスクリオス	6.5%
9	ナムラタイガー	5.1%
10	ミメウルフシ	4.4%

2024年1月10日	浦和7R 若水特別
------------	-----------

テクニカル6	p5
--------	----

馬連決着率			3連複決着率		
上位3頭	上位6頭	上位9頭	上位3頭	上位6頭	上位9頭
40%	75%	91%	13%	55%	83%

◆推定オッズ&推定確率

馬番	オッズ	馬名	勝率	連対率	複勝率	単回収値	複回収値
1	5.0	サザンウィンド	20.0%	43.7%	55.5%	74	78
2	14.3	ゴールドソニック	7.0%	15.1%	26.9%	103	74
3	500.0	ツガノショウグン	0.0%	0.0%	6.1%	0	41
4	23.3	シナノヨシキュウ	4.3%	10.0%	19.2%	80	66
5	2.4	ケンタッキースカイ	41.1%	63.2%	73.9%	77	85
6	10.9	コスモカシアス	9.2%	21.5%	35.5%	86	80
7	9.1	メロスゴー	11.0%	25.3%	39.6%	78	73

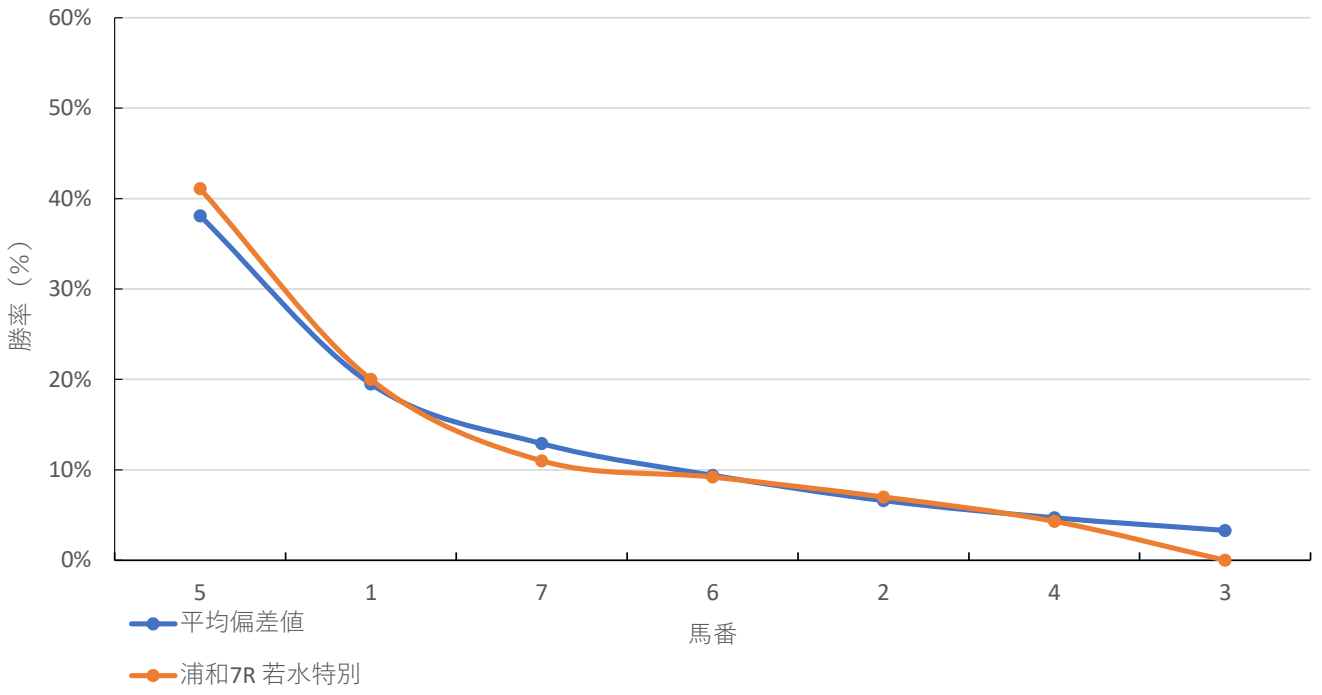
◆推定馬連オッズ&推定決着率

◆推定3連複オッズ&推定決着率

馬番	オッズ	推定決着率	馬番	オッズ	推定決着率
1-5	4.8	20.7%	1-5-7	9.5	10.6%
5-7	8.9	11.2%	1-5-6	11.4	8.7%
5-6	11.3	8.8%	1-2-5	18.1	5.5%
1-7	15.1	6.6%	5-6-7	19.3	5.2%
2-5	17.5	5.7%	1-4-5	25.4	3.9%
1-6	17.7	5.6%	2-5-7	31.8	3.1%
1-2	25.3	4.0%	1-6-7	32.0	3.1%
4-5	26.4	3.8%	2-5-6	35.4	2.8%
6-7	30.6	3.3%	4-5-7	44.5	2.2%
3-5	500.0	0.0%	1-3-5	99.9	1.0%

※実オッズが推定オッズより高いと期待値が100%を超えます

浦和7R 若水特別



2024年1月10日 11回2日 浦和 7R

若水特別 3歳 3歳 - (15:25発走)

ダート・左 1400m

勝率

馬番	馬名	騎手	勝率	調教師	勝率	種牡馬	勝率	馬主	勝率
1	サザンウィンド	落合 玄太	3.4%	小久保 智	23.4%	パイロ	12.6%	Him Rock Racing	0.0%
2	ゴールドソニック	半澤 慶実	3.4%	鹿沼 良和	6.9%	トゥザワールド	2.6%	厚澤 保明	4.2%
3	ツガノショウグン	保園 翔也	8.2%	長谷川 忍	0.0%	ダンカーク	9.5%	大塚 進	5.4%
4	シナノヨシキユウ	七夕 裕次郎	5.6%	岡田 一男	9.3%	フェノーメノ	7.6%	小林 和義	12.6%
5	ケンタッキースカイ	秋元 耕成	5.4%	藤原 智行	5.6%	アポロケンタッキー	0.0%	加藤 鈴幸	4.9%
6	コスモカシアス	古岡 勇樹	6.6%	河津 裕昭	7.8%	ジョーカブチーノ	13.4%	ビッグレッドファーム	17.5%
7	メロスゴー	及川 烈	15.1%	箕輪 武	7.4%	ベストウォーリア	7.3%	飯塚 進次	4.5%

連対率

馬番	馬名	騎手	連対率	調教師	連対率	種牡馬	連対率	馬主	連対率
1	サザンウィンド	落合 玄太	10.3%	小久保 智	39.3%	パイロ	20.5%	Him Rock Racing	0.0%
2	ゴールドソニック	半澤 慶実	7.7%	鹿沼 良和	15.9%	トゥザワールド	11.0%	厚澤 保明	9.7%
3	ツガノショウグン	保園 翔也	17.3%	長谷川 忍	11.1%	ダンカーク	14.2%	大塚 進	13.5%
4	シナノヨシキユウ	七夕 裕次郎	15.4%	岡田 一男	18.2%	フェノーメノ	13.0%	小林 和義	24.1%
5	ケンタッキースカイ	秋元 耕成	11.7%	藤原 智行	15.7%	アポロケンタッキー	0.0%	加藤 鈴幸	14.8%
6	コスモカシアス	古岡 勇樹	14.3%	河津 裕昭	15.6%	ジョーカブチーノ	22.3%	ビッグレッドファーム	25.0%
7	メロスゴー	及川 烈	27.7%	箕輪 武	16.0%	ベストウォーリア	10.9%	飯塚 進次	9.1%

複勝率

馬番	馬名	騎手	複勝率	調教師	複勝率	種牡馬	複勝率	馬主	複勝率
1	サザンウィンド	落合 玄太	13.8%	小久保 智	50.1%	パイロ	26.9%	Him Rock Racing	0.0%
2	ゴールドソニック	半澤 慶実	12.2%	鹿沼 良和	22.8%	トゥザワールド	16.8%	厚澤 保明	12.7%
3	ツガノショウグン	保園 翔也	25.1%	長谷川 忍	11.1%	ダンカーク	21.3%	大塚 進	18.9%
4	シナノヨシキユウ	七夕 裕次郎	22.9%	岡田 一男	24.3%	フェノーメノ	21.7%	小林 和義	29.9%
5	ケンタッキースカイ	秋元 耕成	16.8%	藤原 智行	24.1%	アポロケンタッキー	0.0%	加藤 鈴幸	33.3%
6	コスモカシアス	古岡 勇樹	24.2%	河津 裕昭	33.8%	ジョーカブチーノ	31.2%	ビッグレッドファーム	42.5%
7	メロスゴー	及川 烈	33.6%	箕輪 武	25.9%	ベストウォーリア	20.0%	飯塚 進次	9.1%

2024年1月10日 11回2日 浦和 7R

若水特別 3歳 3歳 - (15:25発走)

騎手+種牡馬

馬番	馬名	合算
7	メロスゴー	11.2%
6	コスモカシアス	10.0%
3	ツガノショウグン	8.9%
1	サザンウィンド	8.0%
4	シナノヨシキユウ	6.6%
2	ゴールドソニック	3.0%
5	ケンタッキースカイ	2.7%

2024年1月10日	浦和8R C 2 五 C 2 六
------------	------------------

テクニカル6	ptn1
--------	------

馬連決着率			3連複決着率		
上位3頭	上位6頭	上位9頭	上位3頭	上位6頭	上位9頭
17%	54%	80%	4%	33%	68%

◆推定オッズ&推定確率

馬番	オッズ	馬名	勝率	連対率	複勝率	単回収値	複回収値
1	9.2	スマイルポピー	10.9%	22.5%	37.4%	83	77
2	19.2	タマモコンペイトウ	5.2%	15.5%	35.1%	37	77
3	35.7	イロゴノミ	2.8%	7.3%	14.6%	66	66
4	13.0	アムプロシアー	7.7%	17.9%	35.9%	76	98
5	62.5	トーセンスプリント	1.6%	4.1%	8.8%	94	73
6	71.4	ユールファーナ	1.4%	2.9%	6.7%	198	86
7	5.4	パクスジャポニカ	18.4%	38.3%	55.0%	79	82
8	4.7	ソウルフレイバー	21.3%	38.6%	50.8%	74	75
9	66.7	ハクシンエース	1.5%	5.0%	10.0%	60	75
10	41.7	クラダイリン	2.4%	6.0%	14.1%	72	76
11	6.8	ディーン	14.7%	32.2%	47.5%	86	80
12	166.7	オーブラン	0.6%	1.7%	3.2%	62	47

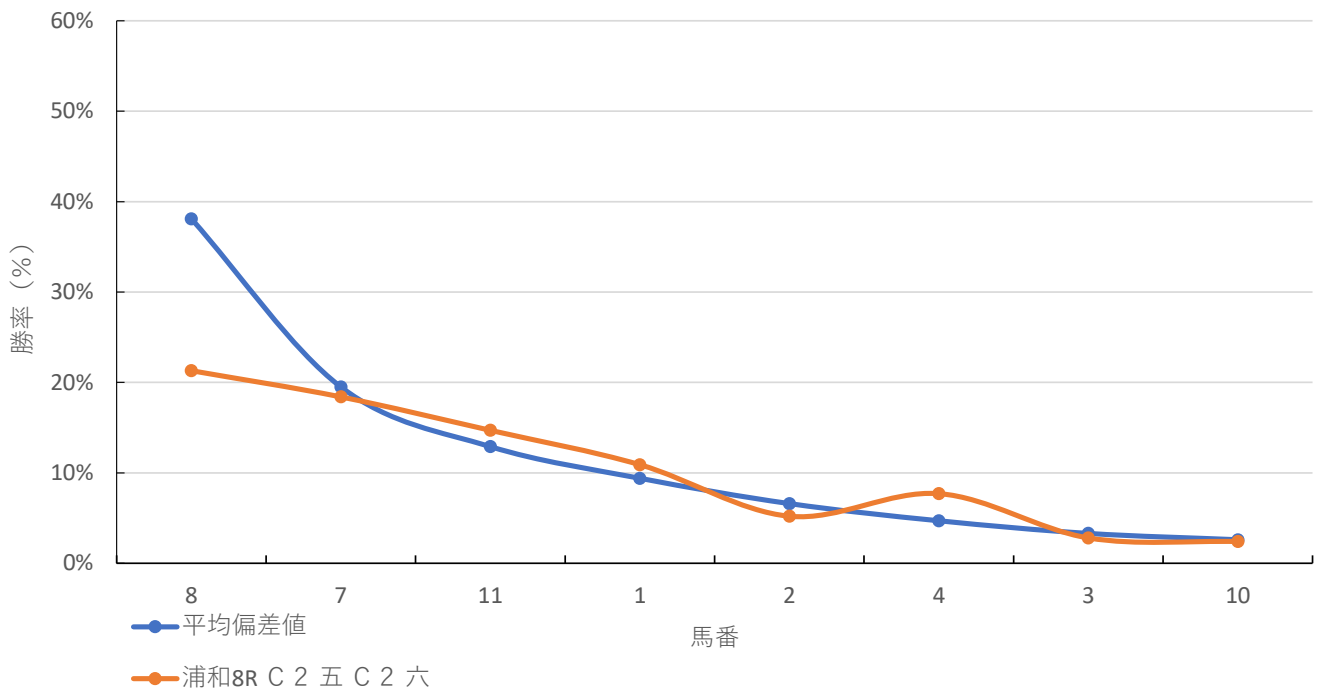
◆推定馬連オッズ&推定決着率

◆推定3連複オッズ&推定決着率

馬番	オッズ	推定決着率	馬番	オッズ	推定決着率
7-8	9.0	11.1%	7-8-11	11.6	8.6%
8-11	11.5	8.7%	1-7-8	15.9	6.3%
7-11	13.5	7.4%	4-7-8	19.9	5.0%
1-8	17.7	5.6%	2-7-8	20.4	4.9%
1-7	19.3	5.2%	1-8-11	22.2	4.5%
1-11	23.0	4.3%	1-7-11	25.6	3.9%
4-8	24.1	4.1%	4-8-11	28.9	3.5%
2-8	27.9	3.6%	2-8-11	29.5	3.4%
2-7	28.1	3.6%	1-2-8	37.5	2.7%
3-8	59.1	1.7%	3-7-8	61.3	1.6%

※実オッズが推定オッズより高いと期待値が100%を超えます

浦和8R C 2 五 C 2 六



2024年1月10日 11回2日 浦和 8R

C 2 五 C 2 六 (16:00発走)

ダート・左 1500m

勝率

馬番	馬名	騎手	勝率	調教師	勝率	種牡馬	勝率	馬主	勝率
1	スマイルポビー	矢野 貴之	13.2%	小澤 宏次	11.5%	ラニ	5.7%	橋本 義次	9.1%
2	タマモコンペイトウ	保園 翔也	6.2%	川島 豊	4.9%	マクフィ	12.2%	アブエンテ	3.4%
3	イロゴノミ	半澤 慶実	2.6%	宇野木 博徳	9.5%	ジャングルポケット	7.0%	内田 玄祥	3.3%
4	アムプロシア	福原 杏	10.2%	水野 貴史	7.4%	モーリス	12.5%	西村 健	18.2%
5	トーセンスプリント	吉留 孝司	3.3%	薮口 一麻	3.9%	トーセンジョーダン	5.5%	JPN技研	8.9%
6	ユールファーナ	中島 良美	0.0%	海馬沢 司	5.7%	ジャスタウェイ	8.0%	JPN技研	8.9%
7	バクスジャポニカ	秋元 耕成	4.6%	入口 由美子	2.4%	バトルブラン	6.8%	田頭 勇貴	4.9%
8	ソウルフレイバー	町田 直希	13.5%	繁田 健一	26.4%	ブリーズフレイバー	0.0%	尾田 信夫	13.6%
9	ハクシンエース	七夕 裕次郎	6.2%	平山 真希	11.3%	ワールドエース	8.0%	新井原 博	20.0%
10	クラダイリン	桑村 真明	13.6%	長谷川 忍	0.0%	ベルシャザール	8.2%	倉見 利弘	4.2%
11	ディー	落合 玄太	6.7%	小久保 智	23.8%	ザサンデーフサイチ	0.0%	酒井 孝敏	15.9%
12	オーブラン	及川 烈	7.1%	酒井 一則	2.6%	マンハッタンカフェ	0.0%	山本 智也	9.1%

連対率

馬番	馬名	騎手	連対率	調教師	連対率	種牡馬	連対率	馬主	連対率
1	スマイルポビー	矢野 貴之	28.7%	小澤 宏次	24.2%	ラニ	11.4%	橋本 義次	22.7%
2	タマモコンペイトウ	保園 翔也	11.8%	川島 豊	12.5%	マクフィ	19.5%	アブエンテ	16.1%
3	イロゴノミ	半澤 慶実	7.9%	宇野木 博徳	21.8%	ジャングルポケット	13.0%	内田 玄祥	10.0%
4	アムプロシア	福原 杏	20.7%	水野 貴史	16.1%	モーリス	32.1%	西村 健	34.8%
5	トーセンスプリント	吉留 孝司	7.9%	薮口 一麻	9.2%	トーセンジョーダン	15.1%	JPN技研	13.9%
6	ユールファーナ	中島 良美	0.0%	海馬沢 司	11.9%	ジャスタウェイ	18.0%	JPN技研	13.9%
7	バクスジャポニカ	秋元 耕成	8.9%	入口 由美子	14.3%	バトルブラン	14.8%	田頭 勇貴	9.8%
8	ソウルフレイバー	町田 直希	21.6%	繁田 健一	40.0%	ブリーズフレイバー	0.0%	尾田 信夫	36.4%
9	ハクシンエース	七夕 裕次郎	13.8%	平山 真希	21.3%	ワールドエース	20.0%	新井原 博	33.3%
10	クラダイリン	桑村 真明	31.8%	長谷川 忍	0.0%	ベルシャザール	18.8%	倉見 利弘	8.3%
11	ディー	落合 玄太	6.7%	小久保 智	36.8%	ザサンデーフサイチ	0.0%	酒井 孝敏	23.9%
12	オーブラン	及川 烈	14.3%	酒井 一則	9.6%	マンハッタンカフェ	16.7%	山本 智也	27.3%

複勝率

馬番	馬名	騎手	複勝率	調教師	複勝率	種牡馬	複勝率	馬主	複勝率
1	スマイルポビー	矢野 貴之	39.0%	小澤 宏次	33.1%	ラニ	22.9%	橋本 義次	31.8%
2	タマモコンペイトウ	保園 翔也	17.6%	川島 豊	18.2%	マクフィ	34.1%	アブエンテ	24.7%
3	イロゴノミ	半澤 慶実	15.5%	宇野木 博徳	31.8%	ジャングルポケット	22.6%	内田 玄祥	26.7%
4	アムプロシア	福原 杏	27.5%	水野 貴史	25.3%	モーリス	44.6%	西村 健	43.9%
5	トーセンスプリント	吉留 孝司	18.2%	薮口 一麻	14.8%	トーセンジョーダン	20.5%	JPN技研	31.7%
6	ユールファーナ	中島 良美	0.0%	海馬沢 司	20.7%	ジャスタウェイ	26.0%	JPN技研	31.7%
7	バクスジャポニカ	秋元 耕成	14.2%	入口 由美子	33.3%	バトルブラン	20.5%	田頭 勇貴	14.8%
8	ソウルフレイバー	町田 直希	32.3%	繁田 健一	48.2%	ブリーズフレイバー	0.0%	尾田 信夫	45.5%
9	ハクシンエース	七夕 裕次郎	20.7%	平山 真希	31.3%	ワールドエース	32.0%	新井原 博	40.0%
10	クラダイリン	桑村 真明	45.5%	長谷川 忍	0.0%	ベルシャザール	25.9%	倉見 利弘	12.5%
11	ディー	落合 玄太	13.3%	小久保 智	47.5%	ザサンデーフサイチ	33.3%	酒井 孝敏	38.1%
12	オーブラン	及川 烈	28.6%	酒井 一則	16.2%	マンハッタンカフェ	27.8%	山本 智也	36.4%

2024年1月10日 11回2日 浦和 8R

C2 五 C2 六 (16:00発走)

騎手+種牡馬

馬番	馬名	合算
4	アムプロシアー	11.3%
10	クラダイリン	10.9%
1	スマイルポビー	9.5%
2	タマモコンペイトウ	9.2%
9	ハクシンエース	7.1%
8	ソウルフレイバー	6.7%
7	バクスジャボニカ	5.7%
3	イロゴノミ	4.8%
5	トーセンスプリント	4.4%
6	ユールファーナ	4.0%
12	オーブラン	3.6%
11	ディーン	3.3%

2024年1月10日	浦和9R 小寒特別
------------	-----------

テクニカル6	p5
--------	----

馬連決着率			3連複決着率		
上位3頭	上位6頭	上位9頭	上位3頭	上位6頭	上位9頭
40%	75%	91%	13%	55%	83%

◆推定オッズ&推定確率

馬番	オッズ	馬名	勝率	連対率	複勝率	単回収値	複回収値
1	200.0	マイネルダーク	0.5%	2.4%	5.7%	45	77
2	6.8	イデアミラージュ	14.7%	32.2%	47.5%	86	80
3	166.7	ブルーローズ	0.6%	1.5%	4.0%	36	53
4	166.7	コスモモカ	0.6%	1.4%	2.7%	37	38
5	13.0	ラブリービュー	7.7%	19.2%	30.9%	71	71
6	5.4	デザートウインド	18.4%	38.3%	55.0%	79	82
7	1.6	シーサーベント	62.3%	80.0%	86.6%	87	94
8	35.7	マヒオレ	2.8%	7.3%	14.6%	66	66
9	14.3	コウユウラブラブ	7.0%	15.1%	26.9%	103	74
10	23.3	エスケントバゴ	4.3%	10.0%	19.2%	80	66
11	333.3	メイストーム	0.3%	3.4%	7.1%	30	48

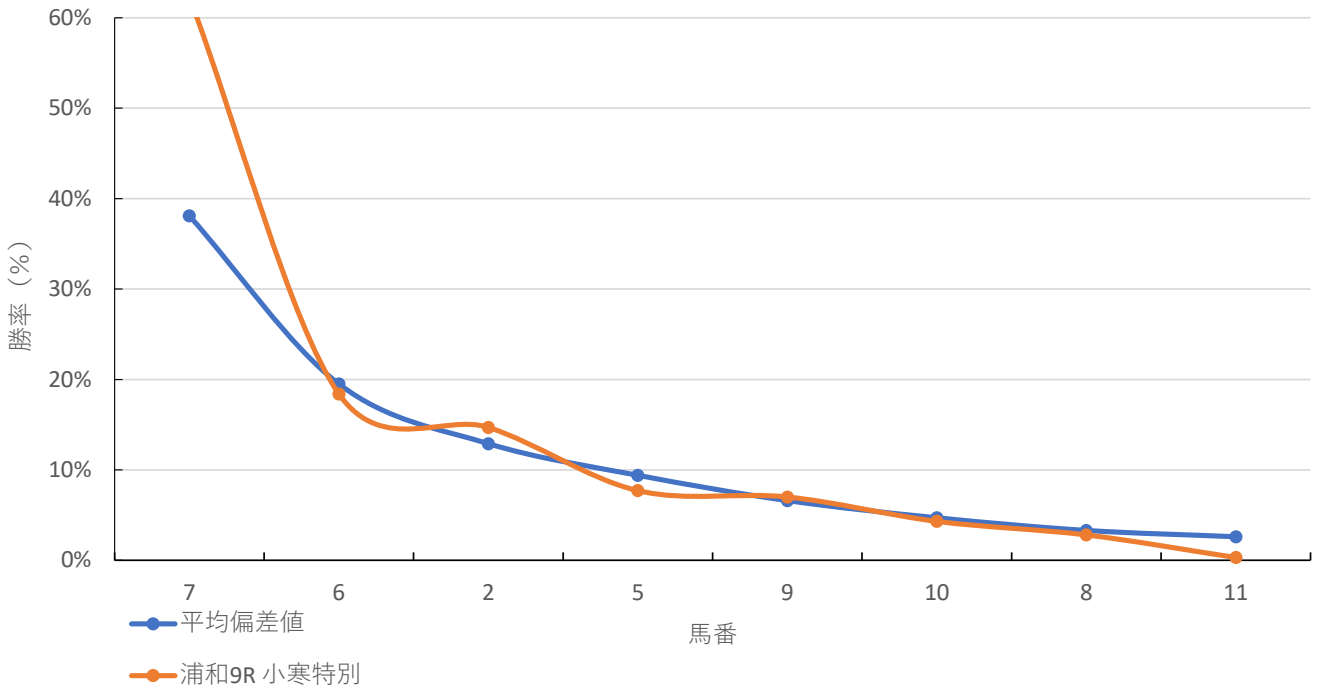
◆推定馬連オッズ&推定決着率

◆推定3連複オッズ&推定決着率

馬番	オッズ	推定決着率	馬番	オッズ	推定決着率
6-7	4.4	23.0%	2-6-7	6.8	14.7%
2-7	5.5	18.0%	5-6-7	11.3	8.8%
5-7	10.0	10.0%	6-7-9	15.6	6.4%
2-6	13.5	7.4%	2-5-7	15.7	6.4%
7-9	13.8	7.2%	6-7-10	21.9	4.6%
7-10	20.8	4.8%	2-7-9	22.6	4.4%
5-6	22.7	4.4%	2-5-6	31.0	3.2%
2-5	27.0	3.7%	2-7-10	31.7	3.2%
7-8	28.5	3.5%	5-7-9	34.7	2.9%
6-9	28.8	3.5%	6-7-8	35.9	2.8%

※実オッズが推定オッズより高いと期待値が100%を超えます

浦和9R 小寒特別



2024年1月10日 11回2日 浦和 9R

小寒特別 B3 二 (16:35発走)

ダート・左 1400m

勝率

馬番	馬名	騎手	勝率	調教師	勝率	種牡馬	勝率	馬主	勝率
1	マイネルダンク	赤津 和希	2.4%	川村 守男	3.9%	ゴールドシップ	7.6%	篠塚 和郎	4.9%
2	イデアミラーグロ	七夕 裕次郎	5.6%	岡田 一男	9.3%	トビーズコーナー	4.0%	益田 修一	10.9%
3	ブルーローズ	國分 祐仁	0.3%	野口 孝	8.1%	タイムパラドックス	4.4%	佐藤 仁	0.0%
4	コスモモカ	及川 烈	15.1%	吉田 正美	2.8%	ジョーカブチーノ	13.4%	小橋 亮太	6.8%
5	ラブリービュー	笹川 翼	16.2%	佐藤 裕太	25.0%	ラブリーデイ	1.8%	吉田 照哉	17.5%
6	デザートウインド	秋元 耕成	5.4%	藤原 智行	5.6%	ラニ	9.1%	加藤 鈴幸	4.9%
7	シーサーベント	落合 玄太	3.4%	小久保 智	23.4%	ディスクリートキャット	9.6%	高岡 浩行	40.0%
8	マヒオレ	石崎 駿	13.8%	渡邊 貴光	4.9%	エピファネイア	25.0%	夏間 洋平	0.0%
9	コウユウラヴラヴ	町田 直希	9.3%	宇野木 博徳	11.8%	ダノンレジェンド	17.1%	加治屋 貞光	17.9%
10	エスケントバゴ	半澤 慶実	3.4%	平山 真希	10.6%	エスケンデレヤ	5.3%	新井原 博	3.4%
11	メイストーム	福原 杏	9.0%	水野 貴史	10.0%	ディスクリートキャット	9.6%	T K K	23.1%

連対率

馬番	馬名	騎手	連対率	調教師	連対率	種牡馬	連対率	馬主	連対率
1	マイネルダンク	赤津 和希	9.5%	川村 守男	10.6%	ゴールドシップ	13.6%	篠塚 和郎	17.1%
2	イデアミラーグロ	七夕 裕次郎	15.4%	岡田 一男	18.2%	トビーズコーナー	13.3%	益田 修一	30.9%
3	ブルーローズ	國分 祐仁	2.3%	野口 孝	15.0%	タイムパラドックス	11.4%	佐藤 仁	25.0%
4	コスモモカ	及川 烈	27.7%	吉田 正美	6.6%	ジョーカブチーノ	22.3%	小橋 亮太	11.4%
5	ラブリービュー	笹川 翼	32.3%	佐藤 裕太	34.6%	ラブリーデイ	14.5%	吉田 照哉	23.8%
6	デザートウインド	秋元 耕成	11.7%	藤原 智行	15.7%	ラニ	20.2%	加藤 鈴幸	14.8%
7	シーサーベント	落合 玄太	10.3%	小久保 智	39.3%	ディスクリートキャット	18.4%	高岡 浩行	40.0%
8	マヒオレ	石崎 駿	22.5%	渡邊 貴光	22.0%	エピファネイア	50.0%	夏間 洋平	0.0%
9	コウユウラヴラヴ	町田 直希	18.3%	宇野木 博徳	21.6%	ダノンレジェンド	27.4%	加治屋 貞光	31.3%
10	エスケントバゴ	半澤 慶実	7.7%	平山 真希	23.1%	エスケンデレヤ	12.8%	新井原 博	13.8%
11	メイストーム	福原 杏	17.6%	水野 貴史	17.4%	ディスクリートキャット	18.4%	T K K	46.2%

複勝率

馬番	馬名	騎手	複勝率	調教師	複勝率	種牡馬	複勝率	馬主	複勝率
1	マイネルダンク	赤津 和希	16.3%	川村 守男	17.2%	ゴールドシップ	18.2%	篠塚 和郎	28.0%
2	イデアミラーグロ	七夕 裕次郎	22.9%	岡田 一男	24.3%	トビーズコーナー	24.0%	益田 修一	40.0%
3	ブルーローズ	國分 祐仁	4.6%	野口 孝	22.8%	タイムパラドックス	23.2%	佐藤 仁	25.0%
4	コスモモカ	及川 烈	33.6%	吉田 正美	12.1%	ジョーカブチーノ	31.2%	小橋 亮太	18.2%
5	ラブリービュー	笹川 翼	44.9%	佐藤 裕太	48.1%	ラブリーデイ	20.0%	吉田 照哉	39.7%
6	デザートウインド	秋元 耕成	16.8%	藤原 智行	24.1%	ラニ	31.3%	加藤 鈴幸	33.3%
7	シーサーベント	落合 玄太	13.8%	小久保 智	50.1%	ディスクリートキャット	29.6%	高岡 浩行	40.0%
8	マヒオレ	石崎 駿	30.0%	渡邊 貴光	31.7%	エピファネイア	60.7%	夏間 洋平	0.0%
9	コウユウラヴラヴ	町田 直希	31.6%	宇野木 博徳	32.5%	ダノンレジェンド	38.5%	加治屋 貞光	43.3%
10	エスケントバゴ	半澤 慶実	12.2%	平山 真希	34.1%	エスケンデレヤ	21.3%	新井原 博	24.1%
11	メイストーム	福原 杏	27.9%	水野 貴史	25.6%	ディスクリートキャット	29.6%	T K K	46.2%

2024年1月10日 11回2日 浦和 9R

小寒特別 B 3 ニ (16:35発走)

騎手+種牡馬

馬番	馬名	合算
8	マヒオレ	19.4%
4	コスモモカ	14.3%
9	コウユ-ラブラブ	13.2%
11	メイスト-ム	9.3%
5	ラブリービュー	9.0%
6	デザートウインド	7.2%
7	シーサーベント	6.5%
1	マイネルタンク	5.0%
2	イデアミラーグロ	4.8%
10	エスケントバゴ	4.3%
3	ブルーローズ	2.4%

2024年1月10日	浦和10R 端月特別
------------	------------

テクニカル6	p5
--------	----

馬連決着率			3連複決着率		
上位3頭	上位6頭	上位9頭	上位3頭	上位6頭	上位9頭
40%	75%	91%	13%	55%	83%

◆推定オッズ&推定確率

馬番	オッズ	馬名	勝率	連対率	複勝率	単回収値	複回収値
1	5.4	エアポートライナー	18.4%	38.3%	55.0%	79	82
2	10.9	ミロヴィーナス	9.2%	21.5%	35.5%	86	80
3	6.8	エリオット	14.7%	32.2%	47.5%	86	80
4	23.3	ケンブリッジイーサ	4.3%	10.0%	19.2%	80	66
5	2.1	ブルグミュラー	47.4%	69.5%	81.3%	76	91
6	333.3	アイゴールド	0.3%	3.4%	7.1%	30	48
7	24.4	リコーリュウセイ	4.1%	12.4%	19.8%	59	64
8	52.6	ケイトップロード	1.9%	8.7%	17.5%	69	134

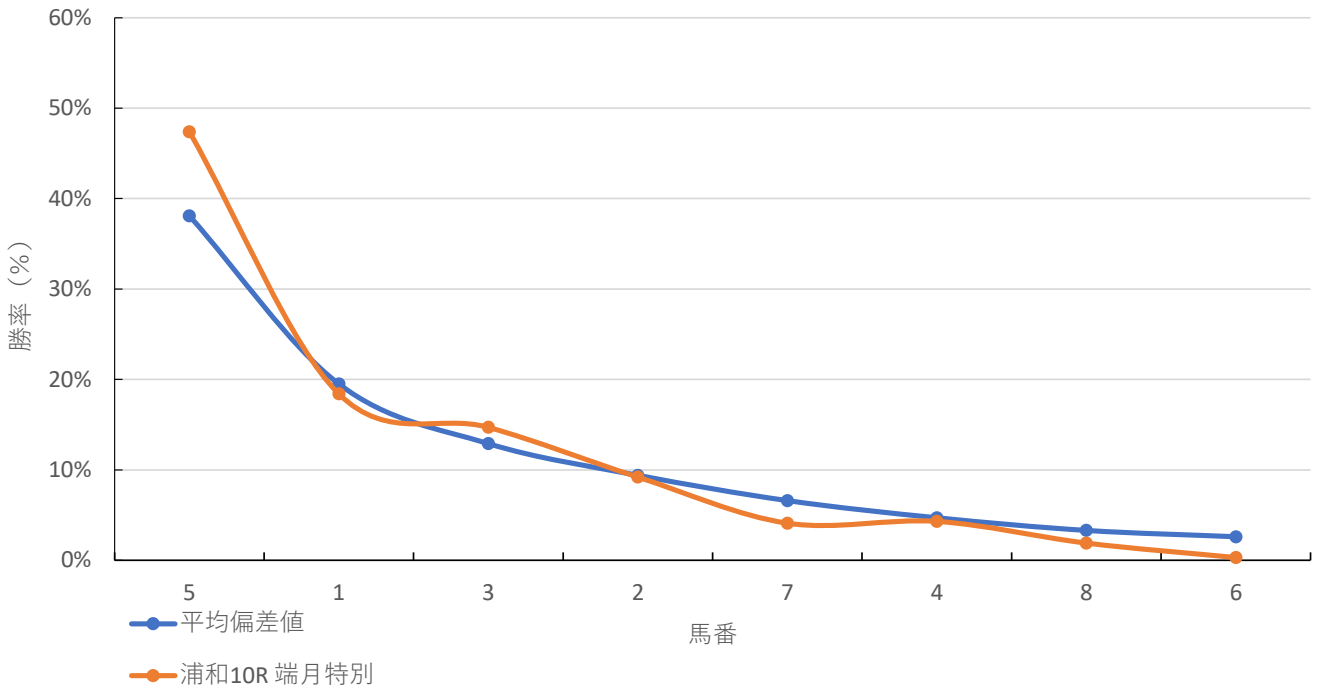
◆推定馬連オッズ&推定決着率

◆推定3連複オッズ&推定決着率

馬番	オッズ	推定決着率	馬番	オッズ	推定決着率
1-5	5.0	20.0%	1-3-5	7.2	13.8%
3-5	6.4	15.7%	1-2-5	10.5	9.5%
2-5	10.3	9.7%	2-3-5	14.6	6.9%
1-3	13.5	7.4%	1-5-7	22.6	4.4%
5-7	19.3	5.2%	1-4-5	23.3	4.3%
1-2	20.2	4.9%	1-2-3	27.0	3.7%
4-5	24.0	4.2%	1-5-8	31.9	3.1%
2-3	24.1	4.2%	3-5-7	32.7	3.1%
5-8	27.6	3.6%	3-4-5	33.7	3.0%
1-7	35.1	2.9%	2-5-7	43.7	2.3%

※実オッズが推定オッズより高いと期待値が100%を超えます

浦和10R 端月特別



2024年1月10日 11回2日 浦和 10R

端月特別 B 2 ニ (17:10発走)

ダート・左 1400m

勝率

馬番	馬名	騎手	勝率	調教師	勝率	種牡馬	勝率	馬主	勝率
1	エアポートライナー	矢野 貴之	13.9%	小久保 智	23.4%	バンブーエール	15.7%	小菅 誠	0.0%
2	ミロヴィーナ	笹川 翼	16.2%	佐藤 裕太	25.0%	シニスターミニスター	13.5%	佐々木 徹	50.0%
3	エリオット	山中 悠希	4.9%	宇野木 博徳	11.8%	サウスヴィグラス	13.4%	小島 光治	3.8%
4	ケンブリッジイサ	町田 直希	9.3%	酒井 忍	0.0%	サウスヴィグラス	13.4%	中西 宏彰	17.5%
5	ブルグミュラー	張田 昂	13.1%	小久保 智	23.4%	ダノンバラード	27.1%	国田 正忠	22.5%
6	アイゴールド	秋元 耕成	5.4%	岡田 一男	9.3%	スマートファルコン	10.6%	ライフエンタープライズ	9.4%
7	リコーリュウセイ	本橋 孝太	18.0%	繁田 健一	23.7%	パイロ	12.6%	土橋 正雄	12.5%
8	ケイトップロード	和田 諒治	15.7%	赤嶺 本浩	0.0%	アツミラーレ	4.1%	伊原 初	0.0%

連対率

馬番	馬名	騎手	連対率	調教師	連対率	種牡馬	連対率	馬主	連対率
1	エアポートライナー	矢野 貴之	23.6%	小久保 智	39.3%	バンブーエール	19.6%	小菅 誠	0.0%
2	ミロヴィーナ	笹川 翼	32.3%	佐藤 裕太	34.6%	シニスターミニスター	20.1%	佐々木 徹	50.0%
3	エリオット	山中 悠希	14.7%	宇野木 博徳	21.6%	サウスヴィグラス	22.0%	小島 光治	11.5%
4	ケンブリッジイサ	町田 直希	18.3%	酒井 忍	0.0%	サウスヴィグラス	22.0%	中西 宏彰	30.0%
5	ブルグミュラー	張田 昂	27.9%	小久保 智	39.3%	ダノンバラード	37.5%	国田 正忠	40.0%
6	アイゴールド	秋元 耕成	11.7%	岡田 一男	18.2%	スマートファルコン	20.8%	ライフエンタープライズ	14.1%
7	リコーリュウセイ	本橋 孝太	33.3%	繁田 健一	43.2%	パイロ	20.5%	土橋 正雄	37.5%
8	ケイトップロード	和田 諒治	27.2%	赤嶺 本浩	11.1%	アツミラーレ	9.6%	伊原 初	0.0%

複勝率

馬番	馬名	騎手	複勝率	調教師	複勝率	種牡馬	複勝率	馬主	複勝率
1	エアポートライナー	矢野 貴之	37.8%	小久保 智	50.1%	バンブーエール	31.4%	小菅 誠	0.0%
2	ミロヴィーナ	笹川 翼	44.9%	佐藤 裕太	48.1%	シニスターミニスター	29.3%	佐々木 徹	66.7%
3	エリオット	山中 悠希	19.6%	宇野木 博徳	32.5%	サウスヴィグラス	32.3%	小島 光治	30.8%
4	ケンブリッジイサ	町田 直希	31.6%	酒井 忍	50.0%	サウスヴィグラス	32.3%	中西 宏彰	42.5%
5	ブルグミュラー	張田 昂	40.9%	小久保 智	50.1%	ダノンバラード	45.8%	国田 正忠	47.5%
6	アイゴールド	秋元 耕成	16.8%	岡田 一男	24.3%	スマートファルコン	30.2%	ライフエンタープライズ	18.0%
7	リコーリュウセイ	本橋 孝太	42.9%	繁田 健一	55.6%	パイロ	26.9%	土橋 正雄	43.8%
8	ケイトップロード	和田 諒治	38.0%	赤嶺 本浩	11.1%	アツミラーレ	16.4%	伊原 初	0.0%

2024年1月10日 11回2日 浦和 10R

端月特別 B 2 ニ (17:10発走)

騎手+種牡馬

馬番	馬名	合算
5	ブルグミューラー	20.1%
7	リコ-リュウセイ	15.3%
2	ミロヴィーナス	14.9%
1	エアポートライナー	14.8%
4	ケンブリッジイーサ	11.3%
8	ケイトップロード	9.9%
3	エリオット	9.1%
6	アイゴールド	8.0%

馬連決着率			3連複決着率		
上位3頭	上位6頭	上位9頭	上位3頭	上位6頭	上位9頭
40%	75%	91%	13%	55%	83%

◆推定オッズ&推定確率

馬番	オッズ	馬名	勝率	連対率	複勝率	単回収値	複回収値
1	35.7	オーウェル	2.8%	7.3%	14.6%	66	66
2	41.7	ビッグショートタイム	2.4%	6.0%	14.1%	72	76
3	2.8	クルマトラサン	35.4%	56.7%	69.7%	90	90
4	24.4	フロインフォッサル	4.1%	12.4%	19.8%	59	64
5	6.5	アムクラージュ	15.5%	33.8%	48.2%	67	74
6	13.0	ギガース	7.7%	19.2%	30.9%	71	71
7	23.3	クリコマ	4.3%	10.0%	19.2%	80	66
8	166.7	ウインアザレア	0.6%	1.5%	4.0%	36	53
9	66.7	エドノバンザイ	1.5%	5.0%	10.0%	60	75
10	4.4	ライゾマティクス	22.8%	45.4%	60.2%	81	83

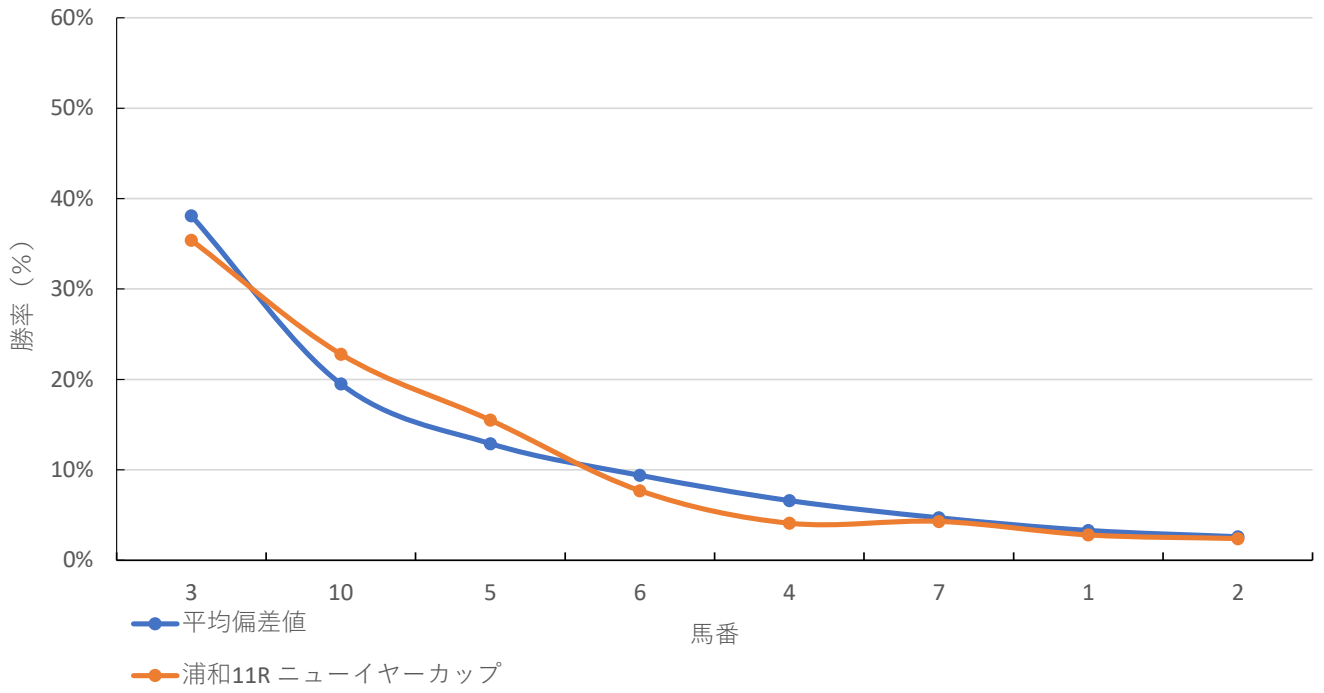
◆推定馬連オッズ&推定決着率

◆推定3連複オッズ&推定決着率

馬番	オッズ	推定決着率	馬番	オッズ	推定決着率
3-10	5.2	19.3%	3-5-10	7.6	13.1%
3-5	7.5	13.4%	3-6-10	12.9	7.8%
5-10	10.9	9.2%	3-5-6	19.3	5.2%
3-6	14.1	7.1%	3-4-10	24.1	4.2%
6-10	19.1	5.2%	3-7-10	24.8	4.0%
3-4	23.7	4.2%	5-6-10	27.9	3.6%
5-6	25.7	3.9%	3-4-5	37.6	2.7%
3-7	29.4	3.4%	3-5-7	38.8	2.6%
4-10	29.6	3.4%	1-3-10	40.8	2.5%
1-3	40.3	2.5%	3-4-6	58.6	1.7%

※実オッズが推定オッズより高いと期待値が100%を超えます

浦和11R ニューイヤーカップ



2024年1月10日 11回2日 浦和 11R

ニューイヤークップ 3歳 3歳 OP (17:45発走)

ダート・左 1500m

勝率

馬番	馬名	騎手	勝率	調教師	勝率	種牡馬	勝率	馬主	勝率
1	オーウェル	笹川 翼	20.1%	小久保 智	23.8%	アジアエクスプレス	12.0%	小田 吉男	20.0%
2	ビッグショータイム	和田 譲治	11.6%	斉藤 敏	6.7%	ワールドエース	8.0%	大西 充秋	20.0%
3	クルマトラサン	張田 昂	13.0%	張田 京	16.1%	ベストウォーリア	0.0%	MMC	0.0%
4	フロインフォッサル	落合 玄太	6.7%	山下 貴之	21.4%	ドレフォン	26.7%	吉田 千津	33.3%
5	アムクラージュ	御神本 訓史	29.0%	藤原 智行	0.0%	ホッコータルマエ	6.4%	オリオンファーム	0.0%
6	ギガース	森 泰斗	25.3%	佐藤 裕太	11.4%	マジスティックウォリアー	8.0%	マフィン	33.3%
7	クリコマ	野畑 凌	10.3%	高月 賢一	17.0%	マジスティックウォリアー	8.0%	鈴木 雅俊	15.4%
8	ウインアザレア	古岡 勇樹	8.1%	河津 裕昭	12.1%	マインドユアビスケッツ	0.0%	ウイン	0.0%
9	エドノバンザイ	矢野 貴之	13.2%	宇野木 博徳	9.5%	ドレフォン	26.7%	遠藤 喜松	16.0%
10	ライゾマティクス	桑村 真明	13.6%	小久保 智	23.8%	Constitution	33.3%	山口 裕介	20.5%

連対率

馬番	馬名	騎手	連対率	調教師	連対率	種牡馬	連対率	馬主	連対率
1	オーウェル	笹川 翼	35.9%	小久保 智	36.8%	アジアエクスプレス	26.0%	小田 吉男	35.0%
2	ビッグショータイム	和田 譲治	26.1%	斉藤 敏	21.0%	ワールドエース	20.0%	大西 充秋	20.0%
3	クルマトラサン	張田 昂	24.9%	張田 京	30.6%	ベストウォーリア	9.1%	MMC	20.0%
4	フロインフォッサル	落合 玄太	6.7%	山下 貴之	35.7%	ドレフォン	46.7%	吉田 千津	33.3%
5	アムクラージュ	御神本 訓史	41.9%	藤原 智行	11.3%	ホッコータルマエ	14.9%	オリオンファーム	0.0%
6	ギガース	森 泰斗	41.1%	佐藤 裕太	20.0%	マジスティックウォリアー	18.7%	マフィン	33.3%
7	クリコマ	野畑 凌	17.9%	高月 賢一	30.7%	マジスティックウォリアー	18.7%	鈴木 雅俊	23.1%
8	ウインアザレア	古岡 勇樹	18.9%	河津 裕昭	18.2%	マインドユアビスケッツ	20.0%	ウイン	14.3%
9	エドノバンザイ	矢野 貴之	28.7%	宇野木 博徳	21.8%	ドレフォン	46.7%	遠藤 喜松	28.0%
10	ライゾマティクス	桑村 真明	31.8%	小久保 智	36.8%	Constitution	33.3%	山口 裕介	28.2%

複勝率

馬番	馬名	騎手	複勝率	調教師	複勝率	種牡馬	複勝率	馬主	複勝率
1	オーウェル	笹川 翼	46.9%	小久保 智	47.5%	アジアエクスプレス	34.0%	小田 吉男	45.0%
2	ビッグショータイム	和田 譲治	39.2%	斉藤 敏	34.3%	ワールドエース	32.0%	大西 充秋	40.0%
3	クルマトラサン	張田 昂	38.3%	張田 京	35.5%	ベストウォーリア	36.4%	MMC	20.0%
4	フロインフォッサル	落合 玄太	13.3%	山下 貴之	57.1%	ドレフォン	53.3%	吉田 千津	33.3%
5	アムクラージュ	御神本 訓史	48.4%	藤原 智行	18.9%	ホッコータルマエ	25.5%	オリオンファーム	0.0%
6	ギガース	森 泰斗	54.6%	佐藤 裕太	40.0%	マジスティックウォリアー	30.7%	マフィン	33.3%
7	クリコマ	野畑 凌	20.5%	高月 賢一	39.8%	マジスティックウォリアー	30.7%	鈴木 雅俊	38.5%
8	ウインアザレア	古岡 勇樹	27.0%	河津 裕昭	24.2%	マインドユアビスケッツ	20.0%	ウイン	14.3%
9	エドノバンザイ	矢野 貴之	39.0%	宇野木 博徳	31.8%	ドレフォン	53.3%	遠藤 喜松	40.0%
10	ライゾマティクス	桑村 真明	45.5%	小久保 智	47.5%	Constitution	33.3%	山口 裕介	38.5%

2024年1月10日 11回2日 浦和 11R

ニューイヤーカップ 3歳 3歳 OP (17:45発走)

騎手+種牡馬

馬番	馬名	合算
10	ライゾマティクス	23.5%
9	エドノバンザイ	20.0%
5	アムクラージュ	17.7%
6	ギガース	16.7%
4	フロインフォッサル	16.7%
1	オーウェル	16.0%
2	ビッグショータイム	9.8%
7	クリコマ	9.1%
3	クルマトラサン	6.5%
8	ウインアザレア	4.1%

2024年1月10日	浦和12R 水仙特別
------------	------------

テクニカル6	p4n4
--------	------

馬連決着率			3連複決着率		
上位3頭	上位6頭	上位9頭	上位3頭	上位6頭	上位9頭
32%	69%	88%	8%	48%	78%

◆推定オッズ&推定確率

馬番	オッズ	馬名	勝率	連対率	複勝率	単回収値	複回収値
1	9.2	プリンスオーソ	10.9%	22.5%	37.4%	83	77
2	41.7	メイショウクラーク	2.4%	6.0%	14.1%	72	76
3	125.0	バトルホッパー	0.8%	1.5%	3.8%	32	24
4	24.4	ラブルパイル	4.1%	12.4%	19.8%	59	64
5	35.7	マモノオラクル	2.8%	7.3%	14.6%	66	66
6	5.4	ヴィオレントアズル	18.4%	38.3%	55.0%	79	82
7	23.3	ヴィグルズマン	4.3%	10.0%	19.2%	80	66
8	6.5	フォートウィリアム	15.5%	33.8%	48.2%	67	74
9	2.8	シンボリフラッシュ	35.6%	57.0%	71.7%	74	86

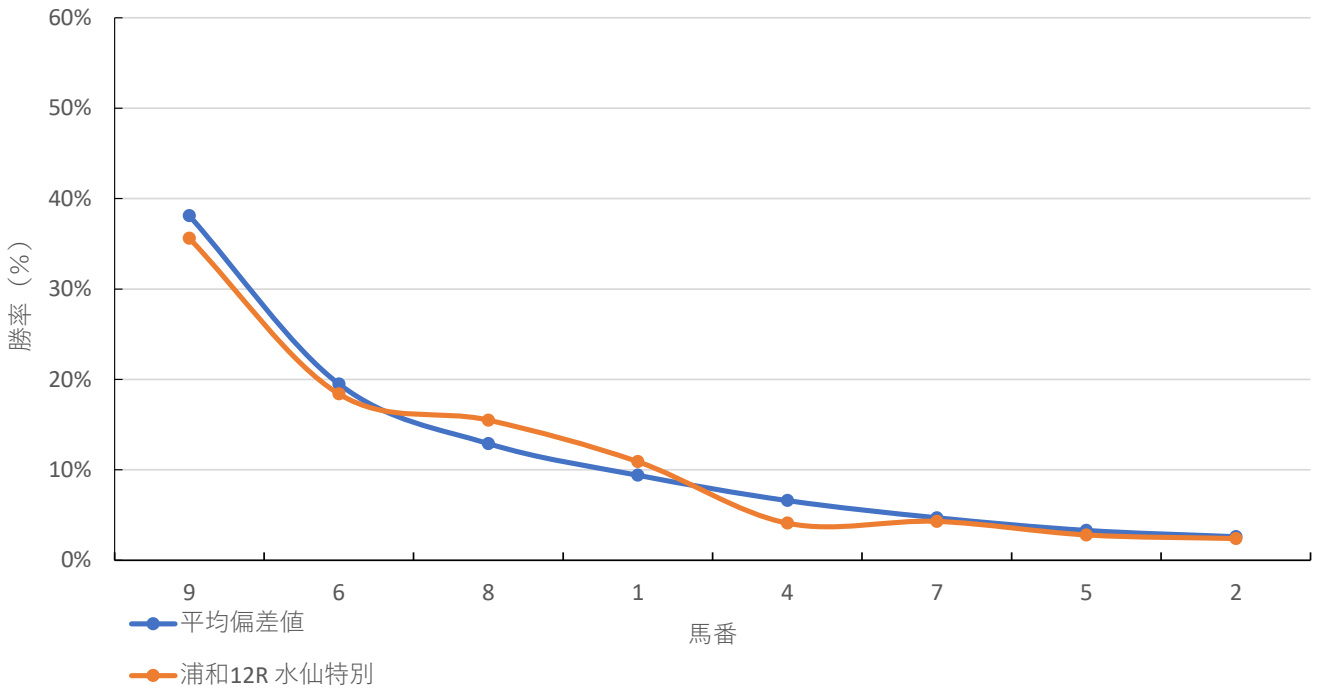
◆推定馬連オッズ&推定決着率

◆推定3連複オッズ&推定決着率

馬番	オッズ	推定決着率	馬番	オッズ	推定決着率
6-9	6.1	16.4%	6-8-9	8.1	12.4%
8-9	7.4	13.5%	1-6-9	11.3	8.8%
1-9	12.0	8.3%	1-8-9	15.5	6.5%
6-8	12.9	7.8%	1-6-8	25.2	4.0%
1-6	19.3	5.2%	4-6-9	25.6	3.9%
1-8	21.9	4.6%	6-7-9	26.4	3.8%
4-9	23.6	4.2%	4-8-9	36.5	2.7%
7-9	29.2	3.4%	7-8-9	37.7	2.7%
4-6	35.1	2.9%	5-6-9	43.4	2.3%
5-9	40.0	2.5%	1-4-9	47.1	2.1%

※実オッズが推定オッズより高いと期待値が100%を超えます

浦和12R 水仙特別



2024年1月10日 11回2日 浦和 12R

水仙特別 C 2

選抜馬ア (18:20発走)

ダート・左 2000m

勝率

馬番	馬名	騎手	勝率	調教師	勝率	種牡馬	勝率	馬主	勝率
1	プリンスオーソ	加藤 和博	0.0%	長谷川 忍	0.0%	フリオーソ	8.5%	カネショウ	0.0%
2	メイショウクラーク	張田 昂	11.5%	宇野木 博徳	13.9%	キズナ	7.4%	西村 健	21.7%
3	バトルホッパー	町田 直希	13.0%	横山 保	0.0%	オウケンブルースリ	0.0%	稲原 雄二	0.0%
4	ラブルパイル	秋元 耕成	6.3%	吉田 正美	0.0%	ゴールドアクター	0.0%	田頭 勇貴	10.7%
5	マオノオラクル	仲野 光馬	0.0%	渋谷 信博	9.5%	コパノリッキー	20.0%	湯浅 健司	0.0%
6	ヴィオレントアズル	七夕 裕次郎	15.2%	平山 真希	16.4%	フェノーメノ	25.0%	JPN技研	8.1%
7	ヴィグルズマン	野畑 凌	0.0%	阿井 正雄	0.0%	サウスヴィグラス	12.5%	KAJIMOTOホールディングス	0.0%
8	フォートウィリアム	笹川 翼	18.5%	小澤 宏次	13.2%	モーリス	33.3%	西村 健	21.7%
9	シンボリフラッシュ	橋本 直哉	11.4%	平山 真希	16.4%	ダノンレジェンド	0.0%	清宮 義男	11.1%

連対率

馬番	馬名	騎手	連対率	調教師	連対率	種牡馬	連対率	馬主	連対率
1	プリンスオーソ	加藤 和博	10.0%	長谷川 忍	0.0%	フリオーソ	15.3%	カネショウ	40.0%
2	メイショウクラーク	張田 昂	30.8%	宇野木 博徳	19.4%	キズナ	22.2%	西村 健	34.8%
3	バトルホッパー	町田 直希	20.4%	横山 保	7.1%	オウケンブルースリ	0.0%	稲原 雄二	0.0%
4	ラブルパイル	秋元 耕成	17.9%	吉田 正美	2.6%	ゴールドアクター	0.0%	田頭 勇貴	14.3%
5	マオノオラクル	仲野 光馬	0.0%	渋谷 信博	28.6%	コパノリッキー	20.0%	湯浅 健司	0.0%
6	ヴィオレントアズル	七夕 裕次郎	24.2%	平山 真希	25.4%	フェノーメノ	37.5%	JPN技研	24.3%
7	ヴィグルズマン	野畑 凌	14.3%	阿井 正雄	0.0%	サウスヴィグラス	25.0%	KAJIMOTOホールディングス	0.0%
8	フォートウィリアム	笹川 翼	30.8%	小澤 宏次	30.2%	モーリス	33.3%	西村 健	34.8%
9	シンボリフラッシュ	橋本 直哉	24.1%	平山 真希	25.4%	ダノンレジェンド	0.0%	清宮 義男	22.2%

複勝率

馬番	馬名	騎手	複勝率	調教師	複勝率	種牡馬	複勝率	馬主	複勝率
1	プリンスオーソ	加藤 和博	12.5%	長谷川 忍	16.7%	フリオーソ	28.8%	カネショウ	40.0%
2	メイショウクラーク	張田 昂	40.4%	宇野木 博徳	33.3%	キズナ	33.3%	西村 健	47.8%
3	バトルホッパー	町田 直希	33.3%	横山 保	7.1%	オウケンブルースリ	0.0%	稲原 雄二	0.0%
4	ラブルパイル	秋元 耕成	23.2%	吉田 正美	7.9%	ゴールドアクター	0.0%	田頭 勇貴	32.1%
5	マオノオラクル	仲野 光馬	20.0%	渋谷 信博	33.3%	コパノリッキー	20.0%	湯浅 健司	0.0%
6	ヴィオレントアズル	七夕 裕次郎	39.4%	平山 真希	36.9%	フェノーメノ	37.5%	JPN技研	35.1%
7	ヴィグルズマン	野畑 凌	14.3%	阿井 正雄	30.0%	サウスヴィグラス	31.3%	KAJIMOTOホールディングス	50.0%
8	フォートウィリアム	笹川 翼	43.1%	小澤 宏次	39.6%	モーリス	33.3%	西村 健	47.8%
9	シンボリフラッシュ	橋本 直哉	44.3%	平山 真希	36.9%	ダノンレジェンド	0.0%	清宮 義男	33.3%

2024年1月10日 11回2日 浦和 12R

水仙特別 C2

選抜馬ア (18:20発走)

騎手+種牡馬

馬番	馬名	合算
8	フォートウィリアム	25.9%
6	ヴィオレントアズル	20.1%
5	マオノオラクル	10.0%
2	メイショウクラーク	9.5%
3	バトルホッパー	6.5%
7	ヴィグルズマン	6.3%
9	シンボリフラッシュ	5.7%
1	プリンスオーソ	4.2%
4	ラブルパイル	3.2%