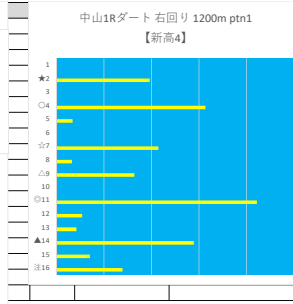
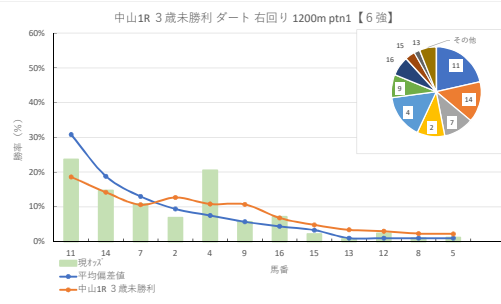
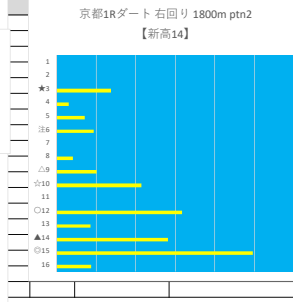
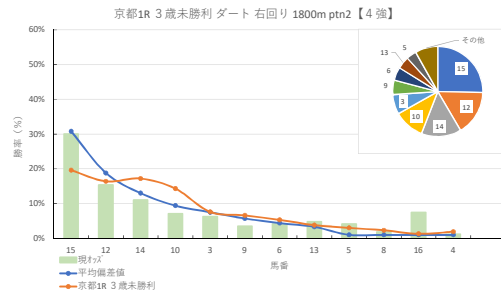


馬番	馬名	単勝	複勝下
11	イデアガウディ	3.3	1.4
4	グリントリッター	3.8	1.4
14	サンディプロンド	5.3	1.6
7	マイネルディレクト	7.2	2.7
16	セイウンチドリ	11.0	2.1
2	ミッキードラマー	21.3	2.8
9	サナダ	13.7	3.0
12	マニープルース	32.7	4.3
15	ニシノリビート	35.4	7.1
5	ラスジエン	69.4	5.2
8	スターリーアード	83.0	10.6
13	クインタレリ	101.1	11.5
6	ツクバアプローズ	118.9	20.9
10	ダイシンベル	196.5	30.0
1	ユーストガード	242.5	32.0
3	エテルノアキロー	323.4	41.4



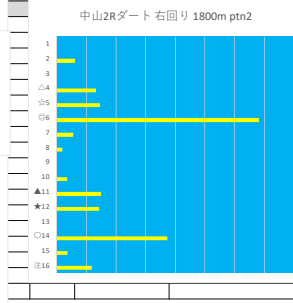
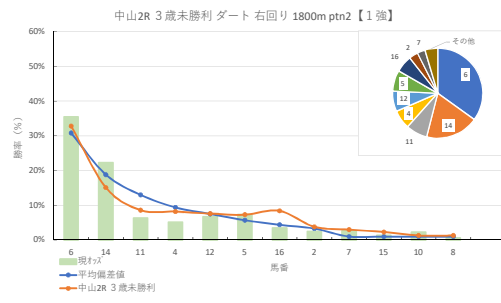
馬番	馬名	クワ差	騎手	種牡馬	評価
1	ユーストガード	-0.2%			
2	ミッキードラマー	-5.8%			D
3	エテルノアキロー	-0.3%		△	
4	グリントリッター	9.7%	△		B
5	ラスジエン	-1.1%			
6	ツクバアプローズ	-0.1%			
7	マイネルディレクト	0.2%			D
8	スターリーアード	-1.4%			
9	サナダ	-5.0%		○	D
10	ダイシンベル	-0.7%			
11	イデアガウディ	5.0%	◎		B
12	マニープルース	-0.6%			▲
13	クインタレリ	-2.6%			
14	サンディプロンド	0.5%	○	◎	C
15	ニシノリビート	-2.6%		▲	
16	セイウンチドリ	0.3%		☆	☆

馬番	馬名	単勝	複勝下
15	オスビタリテ	2.6	1.7
12	スズキスズク	5.1	1.4
14	アリカンチーフ	7.1	1.6
16	ヤマニンアクリア	10.5	4.3
10	メイショウムカバキ	11.0	2.6
3	カガシブルーム	12.6	2.2
13	メイショウマツリ	16.4	4.1
5	フォートボータス	19.0	5.0
6	ルージュシュエット	19.0	3.7
9	メイショウアラセツ	22.5	3.6
8	ソニック	42.8	5.4
4	メネラオス	66.1	10.7
11	カレンワッツアップ	91.6	13.0
2	ヤルキゲンキョードシ	135.5	15.8
7	タイセイギョウテン	240.4	29.4
1	オスビタリテ	337.5	49.1



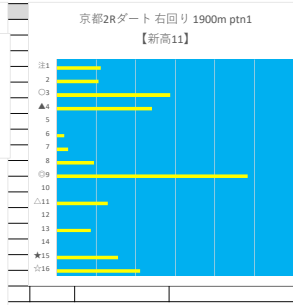
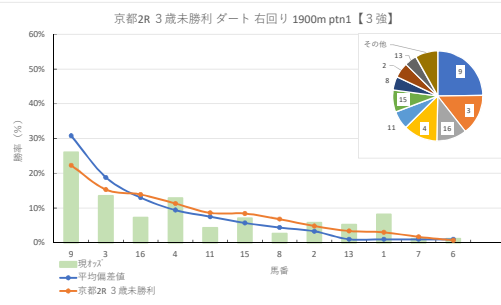
馬番	馬名	クワ差	騎手	種牡馬	評価
1	オスビタリテ	-0.7%			
2	ヤルキゲンキョードシ	0.1%			△
3	カガシブルーム	-1.4%			○
4	メネラオス	-0.7%			▲
5	フォートボータス	-1.1%	☆		☆
6	ルージュシュエット	-1.2%			
7	タイセイギョウテン	0.0%			
8	ソニック	-0.5%			
9	メイショウアラセツ	-3.1%			▲
10	メイショウムカバキ	-7.2%			D
11	カレンワッツアップ	0.4%			◎
12	スターチスブレイク	-1.1%			△
13	メイショウマツリ	1.0%	○		CC
14	アリカンチーフ	-6.2%			BB
15	セレブレイトエール	10.4%	◎		CC
16	ヤマニンアクリア	6.1%			D

馬番	馬名	単勝	複勝下
6	セージグリーン	2.2	1.1
14	カピリナ	3.5	1.4
5	ビーナスライズ	10.6	1.5
12	ファインバーズ	11.6	2.1
11	カフェアロー	12.3	2.5
4	クインズピカ	15.3	3.4
16	ウインアリス	22.7	5.8
7	ゴールドアローン	30.0	4.6
2	ニシノフルール	31.6	7.2
10	アートハラシ	35.1	7.7
15	マツリボタン	61.1	8.3
1	マージョットエクラ	74.4	5.4
13	オーシャンダイヤ	89.2	9.9
3	ミルフルール	107.6	12.7
9	ラプソック	116.3	18.9
8	ファーマシャイン	144.7	25.0



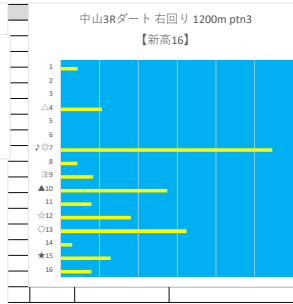
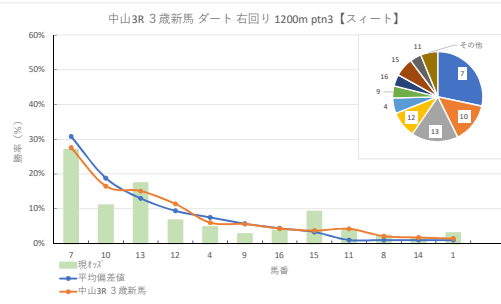
馬番	馬名	クワ差	騎手	種牡馬	評価
1	マージョットエクラ	0.1%			
2	ニシノフルール	-1.3%	☆		
3	ミルフルール	0.2%			▲
4	クインズピカ	-3.1%			D
5	ビーナスライズ	0.1%			C
6	セージグリーン	2.7%			A
7	ゴールドアローン	-0.4%			○
8	ファーマシャイン	-0.8%			
9	ラプソック	0.2%			
10	アートハラシ	0.9%			
11	カフェアロー	-2.3%		△	☆
12	ファインバーズ	-0.9%			D
13	オーシャンダイヤ	0.6%	○		△
14	カピリナ	7.2%	◎		C
15	マツリボタン	-1.0%			
16	ウインアリス	-5.0%			◎

馬番	馬名	単勝	複勝下
9	ノイヤーヘルト	3.0	1.4
3	キタノハヤブサ	5.8	1.5
4	マテンロウガーデン	6.1	2.0
1	ハーバーライト	9.6	3.3
16	アイファークャップ	10.8	2.7
15	カズランジャー	11.0	2.8
2	サンライズメアリア	13.5	2.8
13	チーフカバディ	14.9	3.8
11	シュラット	18.1	5.3
8	シラゲツイン	29.3	3.0
10	クラウドルック	59.5	14.9
5	ウイメンナイト	60.1	7.6
7	ブルームンコルト	65.3	14.5
6	ピースウォリアー	66.8	8.2
14	ダンクブルース	177.6	18.4
12	ハチョトリアン	196.0	19.3



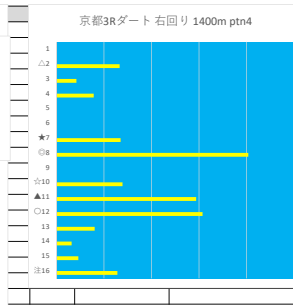
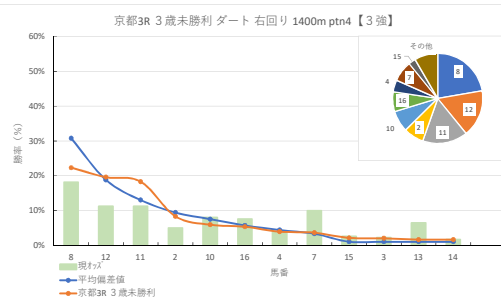
馬番	馬名	クワ差	騎手	種牡馬	評価
1	ハーバーライト	5.1%		△	○
2	サンライズメアリア	1.0%			△
3	キタノハヤブサ	-1.9%			CC
4	マテンロウガーデン	1.5%	◎		C
5	アイファークャップ	0.8%			◎
6	ピースウォリアー	0.5%			☆
7	ブルームンコルト	-0.5%			▲
8	シュヴァリエ	-4.1%			☆
9	ノイヤーヘルト	3.7%		○	☆
10	クラウドルック	0.5%			BB
11	シュラット	-4.3%			
12	ハチョトリアン	-0.3%			
13	チーフカバディ	1.8%			
14	ダンクブルース	-0.1%			
15	カズランジャー	-1.3%			▲
16	アイファークャップ	-6.7%			C

馬番	馬名	単勝	複勝下
7	ソウデンノヒカリ	2.9	1.5
5	エルキョ	4.5	1.5
10	マンマミーア	7.1	2.3
15	フェデラルスタイル	8.5	1.8
12	マンウォール	11.7	2.6
4	ジュエツブレイク	16.6	6.0
11	ニシノデステイノ	20.5	5.1
16	ホウオウバラード	21.3	3.6
1	ガラスノイチゴ	26.1	4.3
9	ピアメントプラスト	28.6	6.5
8	ヒカルエリザベス	34.6	6.8
2	エルキョ	43.7	8.5
3	クワイブルーム	44.0	6.1
14	アイリータム	60.9	9.5
5	ミュージング	68.0	7.6
6	キャラメルコード	69.8	10.3



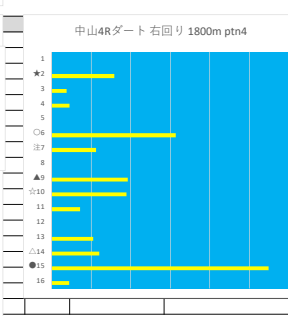
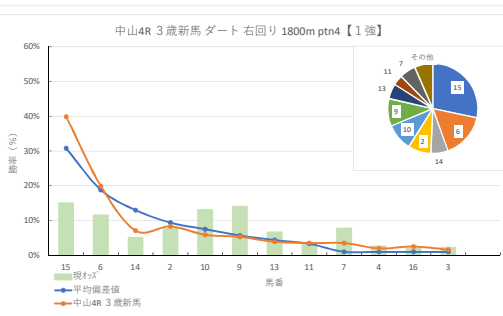
馬番	馬名	クワ差	騎手	種牡馬	評価
1	ガラスノイチゴ	1.6%			◎
2	エルキョ	1.5%	○		▲
3	クワイブルーム	1.6%		△	
4	ジュエツブレイク	-1.3%			☆
5	ミュージング	0.5%			△
6	キャラメルコード	0.6%			
7	ソウデンノヒカリ	-0.7%			○
8	ヒカルエリザベス	0.2%			BB
9	ピアメントプラスト	-2.9%			
10	マンマミーア	-5.5%			C
11	ニシノデステイノ	-0.4%	☆		
12	マンウォール	-4.7%			D
13	ユズノキ	2.2%			CC
14	アイリータム	-0.4%			
15	フェデラルスタイル	5.5%			D
16	ホウオウバラード	-0.6%			▲

馬番	馬名	単勝	複勝下
8	オアシスドール	4.3	2.1
11	リリーズブルーム	7.0	2.5
12	ランランガール	7.0	2.4
7	ディクセイハラ	7.9	3.3
10	ネオアステリー	9.8	2.4
16	フルリール	10.4	3.0
13	フレジャー	12.2	3.4
5	クラス	15.4	5.8
2	ハッピーダンス	15.7	3.0
4	グランド	20.0	3.7
6	オアシスファミリー	22.1	8.6
15	サンリッシュ	31.4	4.8
3	アルビスト	36.0	8.0
9	メイショウココロ	43.1	9.7
14	ウキノルージュ	49.9	10.5
1	ワンダーエトワール	180.0	24.6



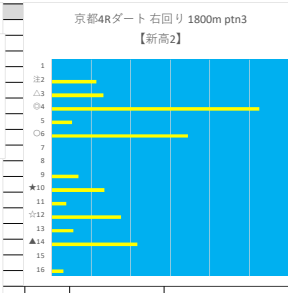
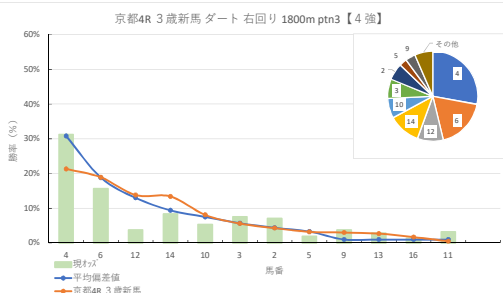
馬番	馬名	クワ差	騎手	種牡馬	評価
1	ワンダーエトワール	0.1%			▲
2	ハッピーダンス	-3.3%			D
3	アルビスト	0.2%			◎
4	グランド	0.0%			☆
5	クラス	4.8%			
6	オアシスファミリー	2.3%			△
7	ディクセイハラ	6.3%			
8	オアシスドール	-4.2%			BB
9	メイショウココロ	1.6%			
10	ネオアステリー	2.1%			D
11	リリーズブルーム	-7.2%			C
12	ランランガール	-8.5%			B
13	フレジャー	4.8%			
14	ウキノルージュ	0.0%			
15	サンリッシュ	0.4%			
16	フルリール	2.2%		○	

馬番	馬名	単勝	複勝下
15	ラフアドライ	5.2	1.6
4	エコーブレード	5.6	2.9
9	レッドスフェーン	6.0	2.4
10	キツネノヨメイリ	6.8	2.2
6	エコーブレード	10.1	2.8
7	リムショット	10.3	2.9
2	タイキオナード	11.9	3.1
13	タルマイサン	15.7	4.2
14	ブラチナバンド	21.3	3.9
11	サザンクラー	27.3	8.1
8	ピッグロブスルー	41.3	5.0
4	マコタイガ	35.5	6.4
3	ネオクラウン	41.1	10.7
16	カミノケンシン	42.8	6.1
1	ノアフアオ	52.3	10.1
12	ダンシングホビー	55.0	8.8
5	ラフアドライ		



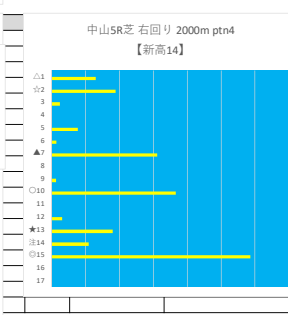
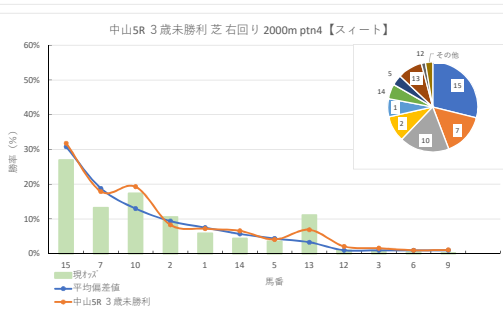
馬番	馬名	ダート差	騎手	種牡馬	評価
1	ノアフアオ	1.6%		▲	
2	タイキオナード	-0.7%		☆	
3	ネオクラウン	0.6%	○		
4	マコタイガ	0.5%		△	
5	ラフアドライ	1.1%			
6	エコーブレード	-8.4%	◎	◎	C
7	リムショット	4.2%			
8	ピッグロブスルー	1.3%			
9	レッドスフェーン	8.6%			D
10	キツネノヨメイリ	7.1%	▲		D
11	サザンクラー	0.2%			
12	ダンシングホビー	0.4%			
13	タルマイサン	2.7%		○	D
14	ブラチナバンド	-2.1%	☆		D
15	ヴェザリウス	-24.9%	△		A
16	カミノケンシン	-0.6%			

馬番	馬名	単勝	複勝下
4	チーオーバワード	2.5	1.5
6	チーオーバワード	5.0	1.8
14	パカーラン	9.4	2.3
3	ケヴナラ	10.4	2.4
2	ジャスティンライズ	11.1	2.7
10	キマール	14.8	6.0
9	スターメイデン	20.8	3.0
12	スマートリアファル	21.0	2.9
11	サンライズウェーブ	24.4	4.8
13	タイセイウエスト	28.0	6.5
15	ニホンビロジエシカ	37.9	7.0
7	ヤマエンステラータ	39.4	9.4
5	ナムラカメジロー	40.4	4.4
1	エクスサイズ	46.7	7.8
8	セルリアンジャガー	60.4	10.8
16	タガノアウル	60.4	11.5



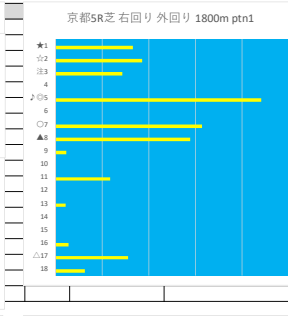
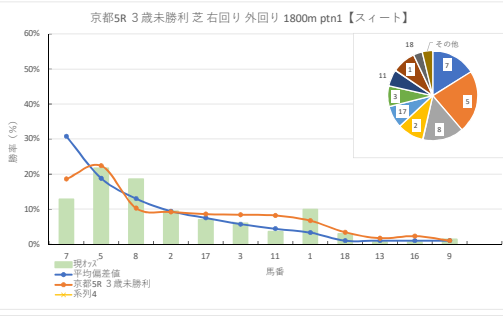
馬番	馬名	ダート差	騎手	種牡馬	評価
1	チーオーバワード	1.5%			
2	ジャスティンライズ	2.7%	○	◎	D
3	ケヴナラ	1.9%		◎	
4	マデノウブラボー	3.9%	▲	▲	A
5	ナムラカメジロー	-1.3%			
6	チーオーバワード	-3.3%	◎	☆	C
7	ヤマエンステラータ	1.7%		△	
8	セルリアンジャガー	0.7%			
9	スターメイデン	0.8%			
10	キマール	-2.8%			D
11	サンライズウェーブ	2.7%			
12	スマートリアファル	-10.1%	△		D
13	タイセイウエスト	0.1%			
14	パカーラン	-5.1%	☆		C
15	ニホンビロジエシカ	1.6%			
16	タガノアウル	-0.4%			

馬番	馬名	単勝	複勝下
15	ミックセラッキー	2.9	1.5
10	ウォーターズケイブ	4.5	1.5
7	ワイントレメンデス	5.9	1.4
13	イモータルバンド	7.0	3.9
2	マイネルモンスタム	7.4	1.7
1	ジューシーオウジャ	13.3	5.0
14	フォローウィンド	18.1	3.9
5	レディマキシマ	21.9	2.7
12	エラン	78.2	7.7
3	マイネルガンナー	90.2	10.6
17	ブディキャドウ	97.7	12.5
16	ハイラント	103.5	19.0
8	ゴールデンロップ	165.6	15.6
4	ネクスター	182.8	18.3
6	フェスティヴカレン	190.2	17.7
11	キラインキラーズ	216.5	10.9
9	ハルノドゥミブリエ	380.4	26.1



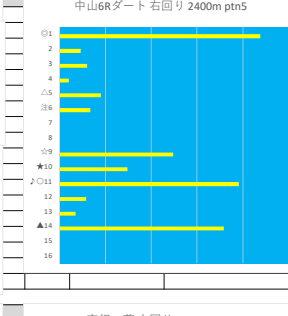
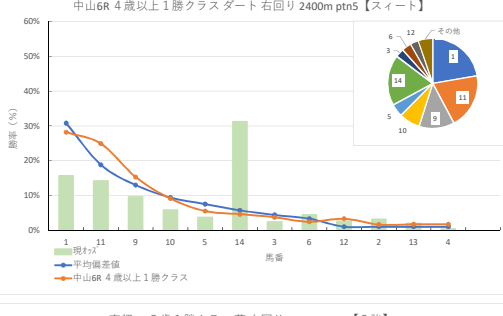
馬番	馬名	ダート差	騎手	種牡馬	評価
1	ジューシーオウジャ	-1.3%			
2	マイネルモンスタム	2.2%	☆		C
3	マイネルガンナー	-0.7%			
4	ネクスター	0.1%			
5	レディマキシマ	-0.5%	△	☆	D
6	フェスティヴカレン	-0.6%		△	
7	ワイントレメンデス	-4.7%	◎		CC
8	ゴールデンロップ	-0.4%			
9	ハルノドゥミブリエ	-0.9%			
10	ウォーターズケイブ	-2.0%	○		C
11	キラインキラーズ	0.3%			
12	エラン	-1.1%			
13	イモータルバンド	4.2%	▲	◎	
14	フォローウィンド	-2.3%		◎	D
15	ミックセラッキー	-4.9%			BB
16	ハイラント	0.5%			
17	ブディキャドウ	0.4%		○	

馬番	馬名	単勝	複勝下
5	コルレオニス	3.6	1.8
8	オルドワイ	4.2	2.1
7	スピードリッチ	6.1	2.4
1	バシフィックハイ	7.9	2.2
2	エリート	8.3	2.1
17	ジヤズ	11.2	2.4
3	カズミクラージュ	13.2	2.8
11	モンサンクコア	22.2	5.1
18	ヒルノセビア	27.1	6.0
4	ヨウラハート	51.8	14.1
15	センダンパンパ	51.8	6.3
9	エールグレイ	59.9	8.0
12	アイルーネ	125.8	20.8
16	クリナリマル	148.1	15.0
13	キルトエッジ	154.5	11.5
10	テクノドラゴン	179.9	23.2
6	ロンズリジエント	245.1	31.5
14	ハッピーギフト	273.4	31.8



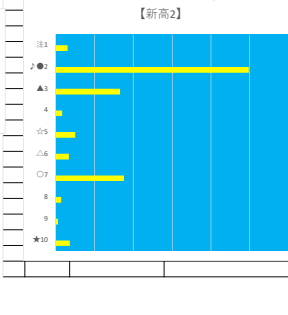
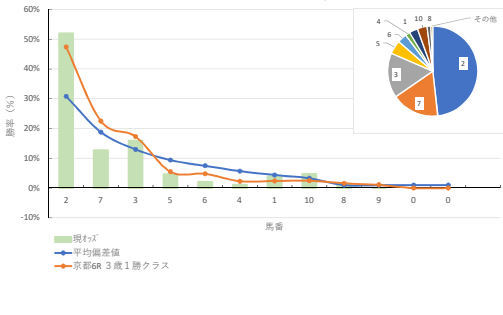
馬番	馬名	ダート差	騎手	種牡馬	評価
1	バシフィックハイ	3.2%	▲	○	D
2	エリート	0.2%			C
3	カズミクラージュ	-2.5%	△	◎	D
4	コルレオニス	0.9%			
5	スピードリッチ	-0.7%			CC
6	エールグレイ	-0.6%			
7	カズミクラージュ	-5.8%	▲	▲	B
8	オルドワイ	-8.3%	◎	△	C
9	エールグレイ	0.3%			
10	テクノドラゴン	0.1%			
11	モンサンクコア	-4.7%			
12	アイルーネ	-0.2%			
13	キルトエッジ	-1.2%			
14	ハッピーギフト	-0.6%			
15	センダンパンパ	-0.1%			
16	クリナリマル	-1.8%			
17	ジヤズ	-1.6%	☆		
18	ヒルノセビア	-0.5%	○		

馬番	馬名	単勝	複勝下
14	アイゴールドワン	2.5	2.9
1	クロスザルビコン	5.0	1.6
11	ルーラーリッチ	5.5	1.6
9	デリッシュレス	8.2	2.3
10	サノパトラー	13.6	2.2
6	ダスク	18.1	3.9
5	ボンサン	21.8	3.8
2	トゥザヒロイン	25.5	3.3
12	キガサ	30.8	4.7
3	コトブキヘスベラス	33.5	7.3
16	サブライズビュー	40.9	6.4
13	クラウンローゼン	42.2	6.1
15	クリスアブリーズ	63.2	5.3
7	パワーエンブレム	121.5	10.7
8	オンドワナ	199.5	7.7
4	リネンマンボ	222.3	20.4



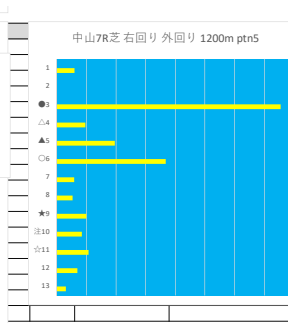
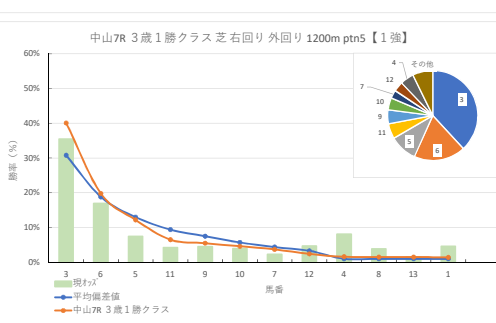
馬番	馬名	ダート差	騎手	種牡馬	評価
1	クロスザルビコン	-12.6%	▲	▲	BB
2	トゥザヒロイン	1.5%	☆	☆	
3	コトブキヘスベラス	-1.4%	△		
4	リネンマンボ	-1.3%			
5	ボンサン	-1.9%			D
6	ダスク	1.9%	◎	◎	
7	パワーエンブレム	0.6%			
8	ゴンドワナ	0.1%	○		
9	デリッシュレス	-5.8%		○	C
10	サノパトラー	-3.4%			D
11	ルーラーリッチ	-10.7%			CC
12	キガサ	-0.8%			
13	クラウンローゼン	0.1%		▲	
14	アイゴールドワン	26.6%		△	D
15	クリスアブリーズ	0.9%			
16	サブライズビュー	1.1%			

馬番	馬名	単勝	複勝下
2	ビューロマジック	1.5	1.1
3	アングルクロス	4.9	1.6
7	バシフィックシャワー	6.1	1.6
10	アタカ	16.3	2.3
5	アガシ	16.6	1.6
1	ルージュレベッカ	19.9	2.6
6	セントキルダ	37.1	3.8
8	ハッピーサブライズ	62.5	4.7
4	アナベルエクラ	73.2	4.0
9	プレバシオン	413.0	13.4



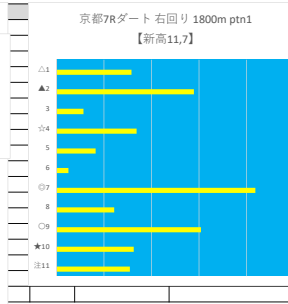
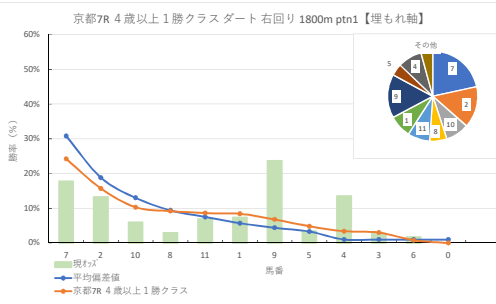
馬番	馬名	ダート差	騎手	種牡馬	評価
1	ルージュレベッカ	1.5%	◎		D
2	ビューロマジック	4.6%	△	◎	A
3	アングルクロス	-1.4%		▲	C
4	アナベルエクラ	-1.2%		☆	
5	アガシ	-0.8%	▲	△	D
6	セントキルダ	-2.7%	◎		
7	バシフィックシャワー	-9.7%			CC
8	ハッピーサブライズ	-0.4%	☆		
9	プレバシオン	-0.9%			
10	アタカ	2.3%	○		D

馬番	馬名	単勝	複勝下
3	アラララ	2.2	1.1
6	レザンワールド	4.6	1.7
4	カイコウ	9.7	4.5
5	スピリットガイド	10.5	1.7
12	イスタアズール	16.9	2.6
1	オンザヴィーナス	17.1	3.7
9	クールベイビー	17.5	3.3
11	タイセイフェスタ	18.5	4.0
モンレーヴ	20.0	3.3	
8	イササシースァイド	20.2	3.8
7	ステラシティ	34.8	4.4
13	キョウエイカンセ	49.9	7.4
2	イツボシ	78.0	5.9



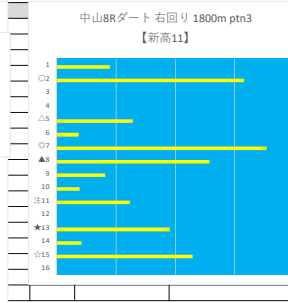
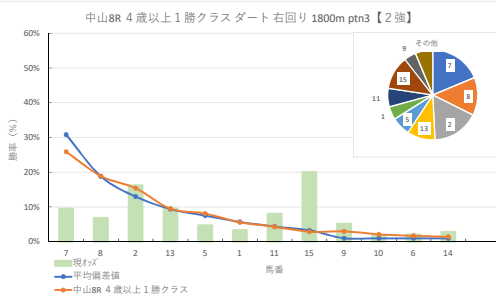
馬番	馬名	ダラ差	騎手	種牡馬	評価
1	オンザヴィーナス	3.2%			
2	イツボシ	0.5%		▲	
3	アラララ	-4.6%			A
4	カイコウ	6.4%		☆	
5	スピリットガイド	-4.8%	☆		CC
6	レザンワールド	-2.8%	○	△	C
7	ステラシティ	-1.5%	△		
8	イササシースァイド	2.4%		○	
9	クールベイビー	-1.0%			D
10	モンレーヴ	-0.7%	▲	◎	D
11	タイセイフェスタ	-2.3%	◎		D
12	イスタアズール	2.2%			D
13	キョウエイカンセ	0.1%			

馬番	馬名	単勝	複勝下
9	マカガリツ	3.3	1.3
7	ダノンフューチャー	4.4	1.2
4	ダークロード	5.8	2.1
2	ブライムルン	5.9	1.6
11	ダノンフューチャー	10.6	2.5
1	ネックツァッシュ	11.4	2.9
10	サンライズバスカル	13.1	6.0
5	セレクトイオ	23.0	4.6
8	メジャーオリティ	26.9	3.5
3	シンデレラゴロ	29.2	2.8
6	メイショウホーコン	46.5	7.2



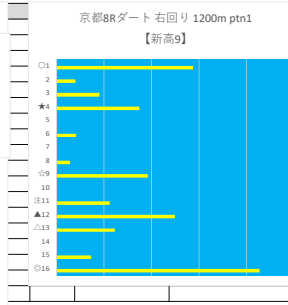
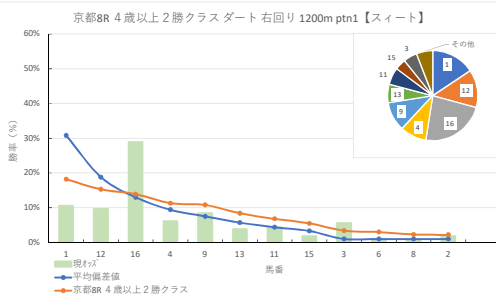
馬番	馬名	ダラ差	騎手	種牡馬	評価
1	ダノンフューチャー	-1.0%	○	◎	D
2	ブライトホルン	-2.5%	◎	▲	C
3	シンデレラゴロ	0.3%			
4	ダークロード	10.0%	△		
5	セレクトイオ	-1.4%		☆	
6	メイショウホーコン	0.9%		△	
7	ダシバロズ	-6.5%	▲		A
8	メジャーオリティ	-6.3%	☆		D
9	マルカブリツ	16.8%		◎	D
10	サンライズバスカル	-4.3%			
11	ネックツァッシュ	-1.8%			D

馬番	馬名	単勝	複勝下
15	ラズライト	3.9	4.3
2	シノボリツレム	4.8	1.7
13	ルージュクレセント	8.1	2.7
7	ランズノブル	8.2	1.8
11	ミニョルミエール	9.7	1.8
8	セカタスターニア	11.3	2.9
9	パイロイト	15.0	4.4
5	アスタロイドメア	16.5	3.9
12	リキサンハート	19.2	7.6
1	ミツカネヴィーナス	23.5	4.7
14	スピリチュアル	28.1	7.4
6	テネホワイトラプ	38.6	5.6
4	イーゾンミー	40.2	12.3
10	サイモンボーア	44.8	3.6
3	ウェンダグズクライ	59.6	7.2
16	ジュエルフラッグ	106.5	17.7



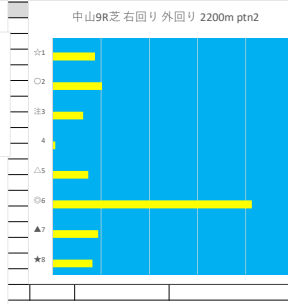
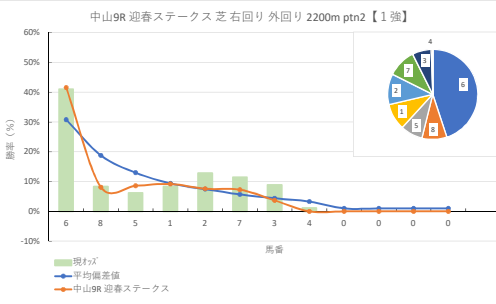
馬番	馬名	ダラ差	騎手	種牡馬	評価
1	ミツカネヴィーナス	-2.3%	☆		D
2	シノボリツレム	0.9%	▲		BB
3	ウェンダグズクライ	0.8%		☆	
4	イーゾンミー	1.6%	△		
5	アスタロイドメア	-3.4%	◎	▲	D
6	テネホワイトラプ	0.3%		◎	
7	ランズノブル	-16.4%	○		CC
8	セカタスターニア	-12.0%			CC
9	パイロイト	2.2%			
10	サイモンボーア	-0.4%			
11	ミニョルミエール	3.7%			
12	リキサンハート	3.5%			
13	ルージュクレセント	0.1%		○	D
14	スピリチュアル	1.4%			
15	ラズライト	17.1%		△	C
16	ジュエルフラッグ	0.5%			

馬番	馬名	単勝	複勝下
16	ディアサクセサー	2.7	1.7
14	ティムフェロー	6.6	5.6
1	ゼットノヴァ	7.4	2.1
12	ペンダララピア	8.1	3.6
9	リョウ	9.3	2.0
4	ジュンクワンダム	12.7	2.7
3	ロードジャスティス	13.9	2.4
11	タイキエクセロン	17.9	4.0
13	ピプツァプリム	20.3	3.3
10	ファンノカバ	36.5	5.9
15	スクアレットジंक	43.3	5.9
2	ブラーブ	44.9	10.1
7	エカサプト	51.1	6.3
6	ホカリナ	70.5	5.9
5	ナツイロノオトメ	152.0	12.2
8	テンメジャーガール	152.0	14.3



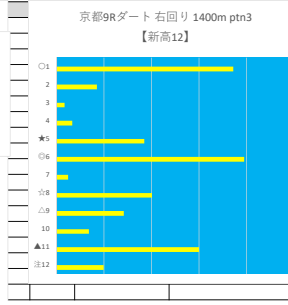
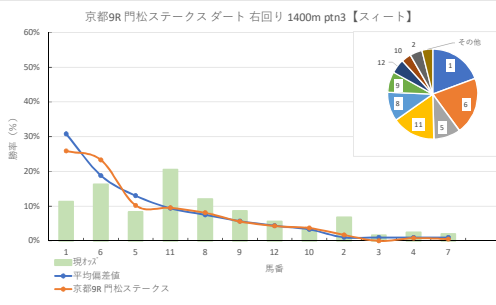
馬番	馬名	ダラ差	騎手	種牡馬	評価
1	ゼットノヴァ	-7.7%			A
2	ブラーブ	-0.5%			
3	ロードジャスティス	2.2%			
4	ジュンクワンダム	-5.2%			D
5	筆跡白ノオトメ	0.0%		▲	
6	ホカリナ	-1.9%			
7	エカサプト	0.4%			
8	テンメジャーガール	-1.8%		◎	
9	リョウ	-2.4%	▲		C
10	ファンノカバ	1.6%	◎	☆	
11	タイキエクセロン	-2.4%			
12	ペンダララピア	-5.7%	☆		D
13	ピプツァプリム	-4.6%			D
14	ティムフェロー	11.0%			
15	スクアレットジंक	-3.7%	△	△	
16	ディアサクセサー	15.0%	○	○	C

馬番	馬名	単勝	複勝下
6	ダニエデン	1.9	1.1
2	ジオフロント	6.1	1.6
7	サンセットクラウド	6.8	1.5
3	セイウンプラチナ	8.8	2.9
1	ビューティーウェイ	9.4	1.9
8	アドマイヤハレー	9.4	2.0
5	ロードプレジール	12.7	1.4
4	ラテール	73.8	6.2



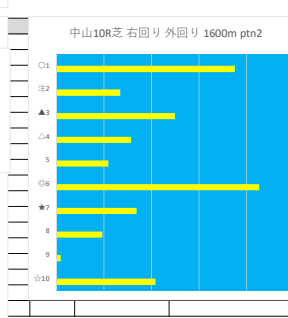
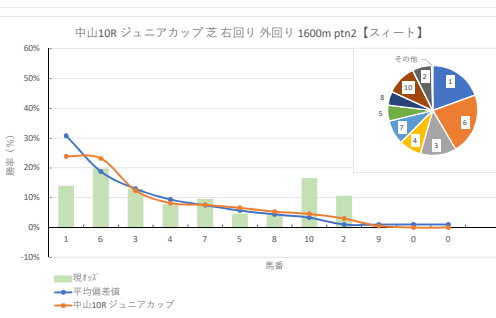
馬番	馬名	ダラ差	騎手	種牡馬	評価
1	ビューティーウェイ	-0.9%			D
2	ジオフロント	5.2%		△	D
3	セイウンプラチナ	5.2%			
4	ラテール	1.1%			
5	ロードプレジール	-2.5%		○	D
6	ダニエデン	-0.5%		◎	A
7	サンセットクラウド	4.2%		☆	D
8	アドマイヤハレー	0.2%		▲	D

馬番	馬名	単勝	複勝下
11	インヒズアイズ	3.8	1.3
6	モズリッキー	4.8	2.0
8	シアージュスト	6.5	2.9
1	サトルフィアン	6.9	1.8
9	コバハサディナ	9.1	2.3
5	フォーチュンテラー	9.4	2.7
2	メイショウヒューマ	11.5	4.0
10	ブレージャックカル	13.9	2.8
12	ネムクランク	25.0	3.5
4	ウキアサキレウス	31.8	4.6
7	マカハブロンプト	40.2	6.7
3	ヴァンデリオン	47.7	4.8



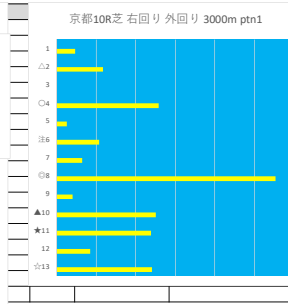
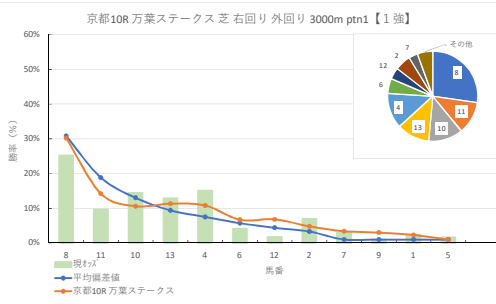
馬番	馬名	ダラ差	騎手	種牡馬	評価
1	サトルフィアン	-14.6%		△	C
2	メイショウヒューマ	5.1%	▲		
3	ヴァンデリオン	1.6%			
4	ウインアレクス	1.7%	☆	○	
5	フォーチュンテラー	-1.9%		☆	D
6	モズリッキー	-7.1%	○		BB
7	メイショウヒューマ	1.4%			
8	シアージュスト	3.9%			C
9	コバハサディナ	3.0%		△	
10	ナムラフシク	-0.6%			
11	インヒズアイズ	11.0%	◎	◎	CC
12	ブレージャックカル	1.3%	▲		

馬番	馬名	単勝	複勝下
6	ソニックライン	4.0	3.5
10	カズゴルドイス	4.8	3.4
1	キャプテンシー	5.7	1.5
3	ボッドデオ	6.2	1.4
2	アレンジャー	7.5	3.0
7	ボヘモンド	8.4	2.0
4	チャネルトンネル	10.4	1.4
8	シンドリームシン	18.0	2.5
5	チザルビーノ	18.2	2.6
9	エイムフォーエース	211.7	15.8



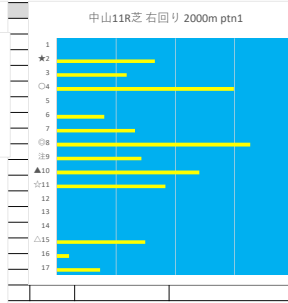
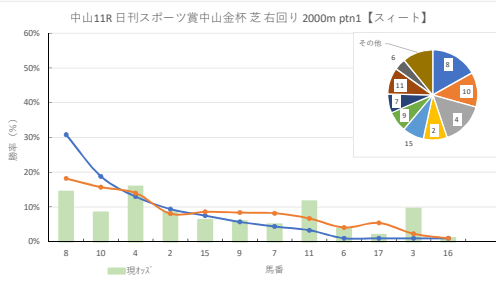
馬番	馬名	ダラ差	騎手	種牡馬	評価
1	キャプテンシー	-10.2%	◎	△	B
2	アレンジャー	7.4%		◎	
3	ボッドデオ	0.2%	▲	△	B
4	チャネルトンネル	-0.7%	☆	◎	D
5	チザルビーノ	-2.3%	△	△	
6	ソニックライン	-3.7%			C
7	ボヘモンド	1.7%	◎		CC
8	シンドリームシン	-1.0%	○		D
9	エイムフォーエース	-0.1%			☆
10	カズゴルドイス	11.7%			

馬番	馬名	単勝	複勝下
8	ブリュムドール	3.1	1.2
4	エイシツウレグ	5.2	1.5
10	ディナスタ	5.4	3.0
13	ワインルーティン	6.1	1.9
11	セファラージュ	8.1	3.0
2	メロディーレーン	11.3	2.0
6	アップデート	19.2	2.7
7	ワンダフルタウン	25.8	4.1
1	ビジン	33.5	3.9
12	ボスジラ	47.3	6.4
5	フォワードアゲン	50.1	8.1
3	アスタ	71.3	8.8
9	ジャンカズマ	75.5	8.5



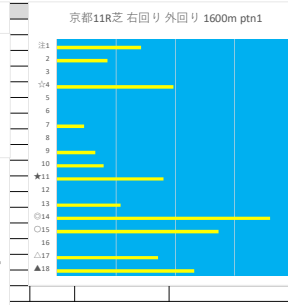
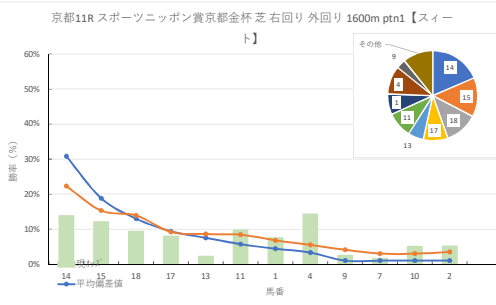
馬番	馬名	ダラ差	騎手	種牡馬	評価
1	ビジン	0.0%	◎	△	B
2	メロディーレーン	2.1%	◎	▲	
3	アスタ	0.4%	▲	△	C
4	メイソウブレグ	4.2%	▲	△	C
5	フォワードアゲン	0.6%	△	△	
6	アップデート	-2.6%			D
7	ワンダフルタウン	-0.4%			
8	ブリュムドール	-5.0%			BB
9	ジャンカズマ	-2.0%			
10	ディナスタ	3.8%	◎		C
11	セファラージュ	-4.6%			D
12	ボスジラ	-5.2%			
13	ワインルーティン	1.5%			C

馬番	馬名	単勝	複勝下
4	エビファニー	4.9	1.8
8	ボヘンディスイ	5.4	1.9
11	ゴールデンハンド	6.7	2.3
3	リカクパール	8.2	2.6
2	アラタ	9.2	3.3
10	マキノワレオ	9.3	2.5
15	マイネルクリソラ	12.3	2.8
9	サクラトウジュー	13.2	4.1
7	クナ	15.6	3.4
6	クリノプレミアム	19.8	5.0
17	エミュー	40.4	7.8
1	キタウイング	44.2	10.5
12	ホウオウアマゾン	55.9	12.7
16	サトノエルドール	71.5	11.6
5	マイネルファロン	86.8	11.7
14	カレンシュトラウス	101.7	20.1
13	カテドラ	125.3	17.9



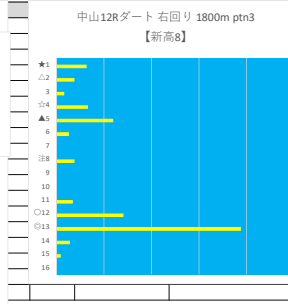
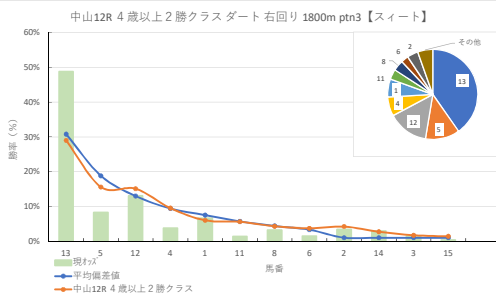
馬番	馬名	ダラ差	騎手	種牡馬	評価
1	キタウイング	1.2%			
2	アラタ	0.4%		◎	D
3	リカクパール	7.2%			C
4	エビファニー	1.9%			B
5	マイネルファンロン	0.0%			
6	クリノプレミアム	-0.2%			
7	クナ	-3.2%	○		
8	ボヘンディスイ	-3.8%			☆ B
9	サクラトウジュール	-2.5%			
10	マキノワレオ	-7.3%	☆	△	D
11	ゴールデンハンド	4.9%	△		D
12	ホウオウアマゾン	-0.2%	◎	▲	
13	カテドラ	-0.2%			
14	カレンシュトラウス	-0.1%			
15	マイネルクリソラ	-2.3%			D
16	サトノエルドール	0.1%			
17	エミュー	-3.5%	▲		

馬番	馬名	単勝	複勝下
4	トロードジボン	5.5	2.3
14	アルナシーム	5.7	2.8
15	ドブネ	6.5	2.7
11	セツション	8.1	2.5
18	アリスチーレ	8.4	3.4
17	プリムファウン	9.9	3.0
1	メイショウシンタケ	10.5	3.4
2	コレベイトール	15.4	3.6
10	アンドヴァラナウト	15.9	4.3
5	ダインタッチダウン	22.1	4.8
9	セルバーク	32.5	9.5
13	マキノウオリオン	36.2	3.3
7	タムトウヘブン	47.9	9.0
12	ビューティフルデイ	68.8	10.7
6	シェイニロック	78.0	11.3
3	ルプジョール	100.2	15.8
16	ドクチモア	104.7	17.2
8	サウア	136.1	18.3



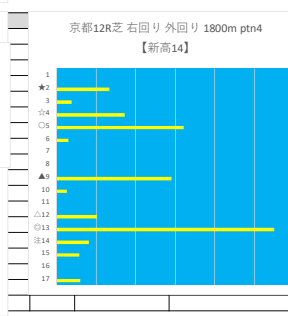
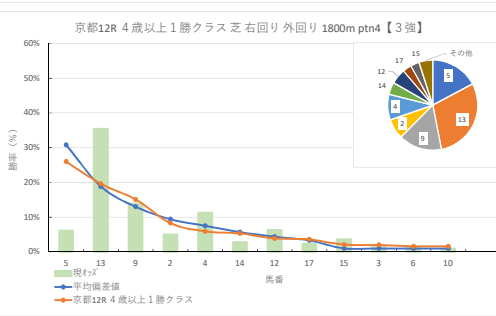
馬番	馬名	ダラ差	騎手	種牡馬	評価
1	メイショウシンタケ	0.6%		△	D
2	コレベイトール	1.6%			
3	ルプジョール	0.5%			
4	トロードジボン	8.7%	◎		BB
5	ダインタッチダウン	2.2%			
6	シェイニロック	0.0%			
7	タムトウヘブン	-1.4%			
8	セルバーク	-0.0%			
9	セルバーク	-1.7%			
10	アンドヴァラナウト	1.9%			
11	セツション	1.2%			D
12	ビューティフルデイ	-1.3%		○	
13	マキノウオリオン	-6.4%	☆		
14	アルナシーム	-8.6%			CC
15	ドブネ	-3.3%		▲	CC
16	ドクチモア	-0.2%			
17	プリムファウン	-1.3%			
18	アヴェラレ	-4.6%			D

馬番	馬名	単勝	複勝下
13	タクルベガサ	1.6	1.9
12	タマモロック	6.0	3.0
5	リチャ	9.5	1.9
1	セラフィナイト	11.8	1.5
4	リバーサルバレット	21.1	3.9
2	アレクサ	23.4	3.2
8	クインズミモザ	24.8	2.3
14	アイファアエボック	26.8	5.5
10	シグナルファイアー	36.9	4.8
6	フリーロー	53.2	6.3
3	アイアムイチリウ	53.4	3.8
16	フォーワンセルフ	59.7	5.9
11	クロースコンバット	61.0	7.4
9	マイネルリヤルギ	117.1	13.2
7	ウィンジョイフル	229.6	30.4
15	ファイヴレター	254.6	11.8



馬番	馬名	ダラ差	騎手	種牡馬	評価
1	セラフィナイト	0.6%			
2	アレクサ	-0.9%	△	○	D
3	アイアムイチリウ	-0.2%			
4	リバーサルバレット	-5.8%	▲	◎	CC
5	リチャ	-7.4%	○		C
6	フリーロー	-2.2%			
7	ウィンジョイフル	0.0%	☆	△	D
8	クインズミモザ	-1.2%			
9	マイネルリヤルギ	0.5%			
10	シグナルファイアー	1.6%			
11	クロースコンバット	-4.3%			
12	タマモロック	-2.1%			C
13	タクルベガサ	19.8%	◎	▲	BB
14	アイファアエボック	0.2%		☆	
15	ファイヴレター	-1.1%			
16	フォーワンセルフ	0.7%		◎	

馬番	馬名	単勝	複勝下
13	シルヴァージュック	2.2	1.9
9	ワンダイレクト	5.6	1.3
4	ロードマンハイム	6.9	6.8
12	アンテローズ	12.4	2.5
5	ティムール	12.7	2.3
2	ルックスビッグスター	15.5	2.4
14	ノーブルライジング	21.6	2.9
17	マキノウオウ	27.7	3.9
11	アルファレディ	32.9	6.4
10	ジューニアパローズ	44.8	6.1
3	アスカタチーブ	46.7	9.6
8	エナブダック	47.1	5.7
16	ニホンピロアリア	50.9	9.4
11	サダオウシヤン	55.3	10.2
6	グレートリア	57.7	4.8
10	トリオンファルマン	79.7	12.7
7	フォーサイドナイン	133.9	9.7



馬番	馬名	ダラ差	騎手	種牡馬	評価
1	アスクオンティープ	1.4%			
2	ルックスビッグスター	-3.3%	☆		D
3	ジューニアパローズ	-0.3%			
4	ロードマンハイム	5.4%			C
5	ティムール	-19.9%	○	○	D
6	グレートリア	-0.2%			
7	フォーサイドナイン	0.3%			
8	コナブダック	1.6%			
9	ワンダイレクト	-1.2%	△		CC
10	トリオンファルマン	-0.6%		▲	
11	アスクオンティープ	1.0%			
12	アンテローズ	2.4%	▲	◎	D
13	シルヴァージュック	15.9%	◎	◎	A
14	マキノウオウ	2.5%			☆
15	ノーブルライジング	1.5%			△
16	ニホンピロアリア	0.3%			
17	アルファレディ	-1.2%			