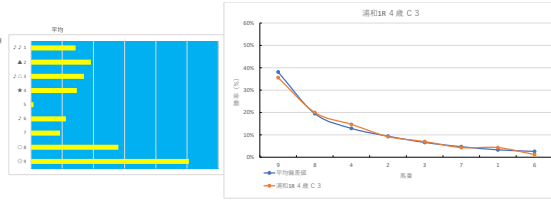
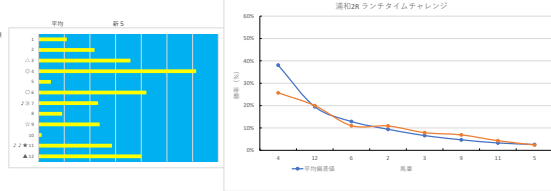


2024年1月10日		浦和区 4歳 C3		ダウニカム6		p005		
順位	オッズ	馬名	騎手	標準	逃げ率	追従率	競走 逃げ率 追従率	
1	16.1	ロイヤルソール	菅原 博	4.7%	11.0%	21.0%	○	○
2	8.5	ボストンパルメス	田村 誠	7.2%	21.5%	35.5%	○	○
3	11.1	メロディー	藤原 龍	7.0%	15.1%	26.9%	▲	○
4	14.3	アサヒロード	藤原 龍	25.7%	30.2%	47.5%	○	○
5	97.5	アサヒロード	藤原 龍	3.8%	1.5%	2.8%	○	○
6	66.9	ロイヤルソール	藤原 龍	1.2%	2.4%	6.1%	○	○
7	18.1	アサヒロード	藤原 龍	4.7%	10.0%	19.2%	○	○
8	1.9	アサヒロード	藤原 龍	20.0%	43.7%	55.5%	▲	▲
9	2.2	ボストンパルメス	田村 誠	35.6%	57.0%	71.7%	○	○



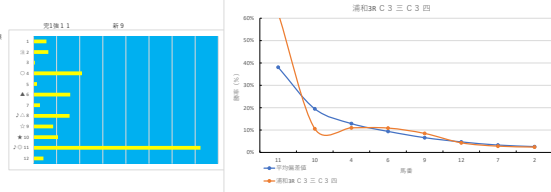
順位	馬名	逃げ率
9	ボストンパルメス	16.1%
2	ボストンパルメス	10.0%
4	アサヒロード	10.0%
6	アサヒロード	10.0%
4	アサヒロード	10.0%
4	アサヒロード	8.5%

2024年1月10日		浦和区 ランチタイムチャレンジ		ダウニカム6		p001		
順位	オッズ	馬名	騎手	標準	逃げ率	追従率	競走 逃げ率 追従率	
1	52.0	アサヒロード	田村 誠	1.5%	25.0%	10.0%	○	▲
2	7.4	アサヒロード	田村 誠	10.0%	25.0%	21.0%	○	○
3	9.9	アサヒロード	田村 誠	7.9%	15.3%	38.3%	○	○
4	2.0	アサヒロード	藤原 龍	25.7%	46.0%	57.8%	○	○
5	29.9	アサヒロード	田村 誠	2.9%	6.9%	15.1%	○	▲
6	7.1	アサヒロード	田村 誠	11.0%	25.3%	39.9%	○	○
7	48.8	アサヒロード	藤原 龍	1.6%	4.1%	9.8%	○	○
8	130.0	アサヒロード	藤原 龍	1.7%	4.7%	2.2%	○	○
9	11.1	アサヒロード	藤原 龍	8.9%	17.4%	24.9%	○	○
10	130.0	アサヒロード	藤原 龍	0.6%	1.4%	2.7%	○	○
11	18.1	アサヒロード	藤原 龍	4.7%	11.0%	21.0%	○	○
12	3.9	アサヒロード	藤原 龍	20.0%	43.7%	55.5%	▲	▲



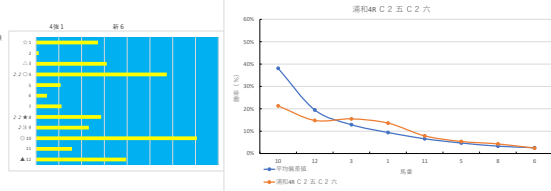
順位	馬名	逃げ率
9	アサヒロード	12.1%
6	アサヒロード	10.0%
9	アサヒロード	10.0%
4	アサヒロード	10.0%
1	アサヒロード	8.0%

2024年1月10日		浦和区 C3 三 C3 三		ダウニカム6		p003		
順位	オッズ	馬名	騎手	標準	逃げ率	追従率	競走 逃げ率 追従率	
1	130.0	アサヒロード	菅原 博	0.6%	2.7%	3.2%	○	○
2	20.9	アサヒロード	田村 誠	2.4%	6.9%	14.1%	○	○
3	130.0	アサヒロード	藤原 龍	0.6%	1.4%	2.7%	○	○
4	7.1	アサヒロード	藤原 龍	11.0%	25.3%	39.9%	○	▲
5	30.0	アサヒロード	田村 誠	1.9%	5.9%	10.0%	○	○
6	7.2	アサヒロード	藤原 龍	10.0%	22.5%	37.4%	○	○
7	27.9	アサヒロード	藤原 龍	2.8%	7.3%	14.8%	○	▲
8	48.8	アサヒロード	藤原 龍	1.9%	4.1%	9.8%	○	○
9	9.2	アサヒロード	田村 誠	8.5%	20.0%	29.7%	○	○
10	7.4	アサヒロード	藤原 龍	10.6%	24.8%	36.8%	○	○
11	1.1	アサヒロード	藤原 龍	20.3%	60.0%	69.9%	○	○
12	18.1	アサヒロード	藤原 龍	4.9%	10.0%	19.2%	○	○



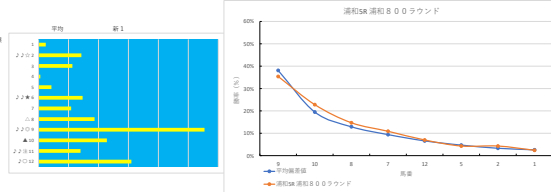
順位	馬名	逃げ率
11	アサヒロード	12.1%
11	アサヒロード	11.0%
10	アサヒロード	9.4%
1	アサヒロード	8.3%
8	アサヒロード	8.1%

2024年1月10日		浦和区 C2 五 C2 六		ダウニカム6		p001		
順位	オッズ	馬名	騎手	標準	逃げ率	追従率	競走 逃げ率 追従率	
1	5.7	アサヒロード	藤原 龍	13.0%	28.3%	44.4%	○	○
2	130.0	アサヒロード	田村 誠	0.6%	1.4%	2.7%	○	○
3	9.9	アサヒロード	田村 誠	15.5%	31.8%	46.2%	○	○
4	18.8	アサヒロード	藤原 龍	4.7%	12.9%	18.8%	○	○
5	14.4	アサヒロード	藤原 龍	5.4%	12.3%	22.3%	○	○
6	22.5	アサヒロード	藤原 龍	2.3%	6.9%	14.1%	○	▲
7	130.0	アサヒロード	菅原 博	0.6%	1.7%	3.2%	○	○
8	48.8	アサヒロード	藤原 龍	1.9%	4.1%	9.8%	○	○
9	9.2	アサヒロード	田村 誠	8.5%	20.0%	29.7%	○	○
10	7.4	アサヒロード	藤原 龍	10.6%	24.8%	36.8%	○	○
11	9.9	アサヒロード	藤原 龍	7.9%	19.3%	30.3%	○	○
12	5.3	アサヒロード	藤原 龍	14.9%	32.9%	48.3%	○	○



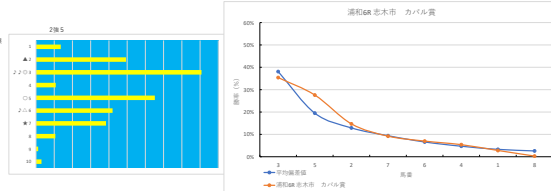
順位	馬名	逃げ率
4	アサヒロード	16.1%
10	アサヒロード	13.1%
11	アサヒロード	9.3%
12	アサヒロード	9.1%
7	アサヒロード	8.1%

2024年1月10日		浦和区 浦和まきりラウンド		ダウニカム6		p004		
順位	オッズ	馬名	騎手	標準	逃げ率	追従率	競走 逃げ率 追従率	
1	32.5	アサヒロード	田村 誠	2.4%	6.0%	14.1%	○	○
2	18.1	アサヒロード	藤原 龍	4.7%	11.0%	21.0%	○	○
3	60.0	アサヒロード	田村 誠	1.9%	4.7%	9.8%	○	○
4	130.0	アサヒロード	田村 誠	0.6%	1.7%	3.2%	○	○
5	18.1	アサヒロード	藤原 龍	4.7%	10.0%	19.2%	○	○
6	19.9	アサヒロード	藤原 龍	4.7%	12.0%	19.2%	○	○
7	7.2	アサヒロード	藤原 龍	10.0%	22.5%	37.4%	○	○
8	3.4	アサヒロード	藤原 龍	16.7%	32.2%	47.5%	○	○
9	2.2	アサヒロード	藤原 龍	35.4%	56.7%	69.9%	○	○
10	3.4	アサヒロード	藤原 龍	22.8%	43.4%	60.2%	○	○
11	18.8	アサヒロード	藤原 龍	4.7%	11.0%	21.0%	○	○
12	11.1	アサヒロード	藤原 龍	7.9%	15.1%	26.9%	○	○



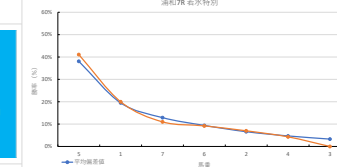
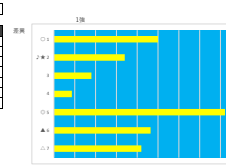
順位	馬名	逃げ率
12	アサヒロード	12.0%
9	アサヒロード	12.0%
3	アサヒロード	11.5%
7	アサヒロード	7.2%
11	アサヒロード	6.9%

2024年1月10日		浦和区 志木市 カバル賞		ダウニカム6		p004		
順位	オッズ	馬名	騎手	標準	逃げ率	追従率	競走 逃げ率 追従率	
1	27.9	アサヒロード	田村 誠	2.8%	7.3%	14.5%	○	○
2	5.3	アサヒロード	田村 誠	14.7%	32.2%	47.5%	○	○
3	7.4	アサヒロード	藤原 龍	6.9%	16.7%	26.9%	○	○
4	14.4	アサヒロード	藤原 龍	5.4%	11.3%	23.3%	○	○
5	2.8	アサヒロード	田村 誠	27.6%	48.4%	63.0%	○	○
6	11.1	アサヒロード	藤原 龍	7.9%	15.1%	26.9%	○	○
7	8.5	アサヒロード	藤原 龍	9.2%	21.5%	35.5%	○	○
8	260.0	アサヒロード	田村 誠	0.7%	2.4%	7.1%	○	○
9	130.0	アサヒロード	田村 誠	0.6%	1.5%	4.0%	○	○
10	52.0	アサヒロード	藤原 龍	1.5%	5.9%	10.0%	○	○



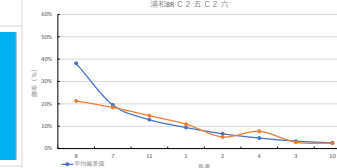
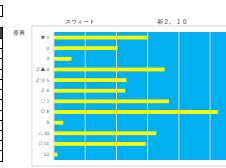
順位	馬名	逃げ率
8	アサヒロード	13.1%
7	アサヒロード	11.5%
7	アサヒロード	11.0%
1	アサヒロード	10.2%
5	アサヒロード	9.0%

2024年1月10日		浦和RC 若水特別			ダウニカム6			p005	
階層	オッズ	馬名	騎手	勝率	連対率	複勝率	騎手	持株長	高収益
1	2.4	ササシロコ	松岡 正也	20.9%	42.5%	55.5%	○	○	○
2	11.1	チノトドメ	伊藤 誠	7.0%	15.1%	26.9%	○	○	○
3	168.0	アサヒノキハタ	藤田 和也	0.0%	0.0%	0.0%	○	○	○
4	16.1	ソノノチキ	松岡 正也	4.3%	10.0%	19.2%	○	▲	○
5	1.9	ササキアサヒ	松岡 正也	41.1%	63.2%	78.9%	○	▲	○
6	6.5	ヒメノカザリ	藤田 和也	9.2%	21.7%	35.5%	▲	○	○
7	7.1	メロコ	山崎 康	11.0%	25.3%	39.6%	○	▲	○



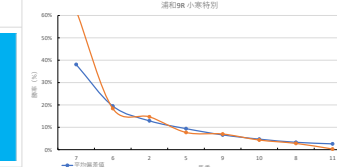
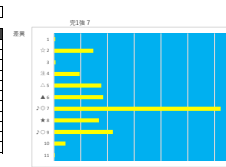
階層	馬名	合計
1	メロコ	11.3%
2	ササキアサヒ	10.0%
3	アサヒノキハタ	8.0%
4	チノトドメ	8.0%
5	ソノノチキ	6.4%

2024年1月10日		浦和RC C 五 C 2 六			ダウニカム6			p001	
階層	オッズ	馬名	騎手	勝率	連対率	複勝率	騎手	持株長	高収益
1	2.4	メロコ	松岡 正也	10.9%	24.5%	34.4%	○	○	○
2	15.0	ササキアサヒ	松岡 正也	5.2%	15.5%	35.1%	○	▲	○
3	27.9	アサヒノキハタ	松岡 正也	2.8%	7.3%	14.8%	○	○	○
4	10.1	チノトドメ	藤田 和也	7.9%	17.6%	29.9%	○	○	○
5	48.8	ソノノチキ	松岡 正也	1.6%	4.1%	8.8%	○	○	○
6	35.7	アサヒノキハタ	松岡 正也	1.4%	2.9%	6.7%	○	○	○
7	4.2	メロコ	松岡 正也	14.1%	26.3%	55.9%	○	○	○
8	2.7	アサヒノキハタ	松岡 正也	21.2%	38.0%	50.8%	○	○	○
9	10.0	チノトドメ	松岡 正也	4.3%	10.0%	19.2%	○	○	○
10	32.5	ソノノチキ	松岡 正也	2.4%	6.0%	15.1%	○	▲	○
11	5.3	メロコ	松岡 正也	16.7%	32.2%	47.5%	○	○	○
12	130.0	アサヒノキハタ	松岡 正也	0.6%	1.7%	3.2%	○	▲	○



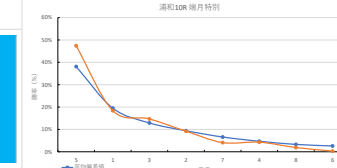
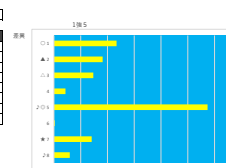
階層	馬名	合計
4	メロコ	11.3%
10	アサヒノキハタ	10.0%
1	メロコ	9.2%
2	ササキアサヒ	9.2%
9	アサヒノキハタ	7.1%

2024年1月10日		浦和RC 小栗特別			ダウニカム6			p005	
階層	オッズ	馬名	騎手	勝率	連対率	複勝率	騎手	持株長	高収益
1	15.0	アサヒノキハタ	松岡 正也	10.9%	24.5%	34.4%	○	○	○
2	5.3	チノトドメ	松岡 正也	14.7%	32.2%	47.5%	○	○	○
3	130.0	ソノノチキ	松岡 正也	0.6%	1.5%	4.0%	○	○	○
4	130.0	メロコ	松岡 正也	0.6%	1.4%	2.9%	○	○	○
5	16.1	アサヒノキハタ	松岡 正也	7.7%	19.2%	30.9%	○	○	○
6	4.2	チノトドメ	松岡 正也	18.4%	38.3%	55.9%	○	○	○
7	1.8	ソノノチキ	松岡 正也	62.9%	89.0%	95.8%	○	○	○
8	27.9	メロコ	松岡 正也	2.8%	7.3%	14.8%	○	▲	○
9	11.1	アサヒノキハタ	松岡 正也	7.0%	15.1%	26.9%	○	○	○
10	16.1	ソノノチキ	松岡 正也	4.3%	10.0%	19.2%	○	○	○
11	260.0	メロコ	松岡 正也	0.3%	0.4%	7.1%	○	▲	○



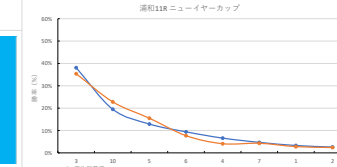
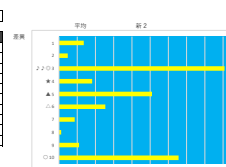
階層	馬名	合計
5	メロコ	10.4%
4	ソノノチキ	14.3%
9	アサヒノキハタ	12.2%
11	メロコ	9.2%
5	アサヒノキハタ	9.0%

2024年1月10日		浦和RC 福井特別			ダウニカム6			p005	
階層	オッズ	馬名	騎手	勝率	連対率	複勝率	騎手	持株長	高収益
1	4.2	アサヒノキハタ	松岡 正也	10.9%	24.5%	34.4%	○	○	○
2	5.3	ソノノチキ	松岡 正也	9.2%	21.5%	35.5%	○	○	○
3	5.3	メロコ	松岡 正也	14.7%	32.2%	47.5%	○	○	○
4	16.1	チノトドメ	松岡 正也	4.3%	10.0%	19.2%	○	○	○
5	1.5	アサヒノキハタ	松岡 正也	37.2%	69.5%	83.3%	○	▲	○
6	260.0	ソノノチキ	松岡 正也	0.3%	0.4%	7.1%	○	○	○
7	10.0	チノトドメ	松岡 正也	4.3%	10.0%	19.2%	○	○	○
8	41.1	アサヒノキハタ	松岡 正也	1.9%	6.7%	17.5%	○	▲	○



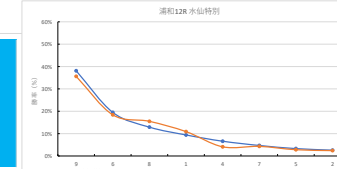
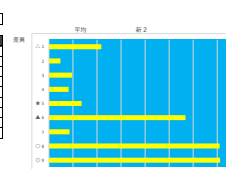
階層	馬名	合計
5	アサヒノキハタ	20.1%
7	ソノノチキ	15.3%
2	ソノノチキ	14.3%
1	アサヒノキハタ	14.3%
4	アサヒノキハタ	11.3%

2024年1月10日		浦和RC ニューYEARカップ			ダウニカム6			p005	
階層	オッズ	馬名	騎手	勝率	連対率	複勝率	騎手	持株長	高収益
1	27.9	メロコ	松岡 正也	2.8%	7.3%	14.8%	○	○	○
2	30.5	アサヒノキハタ	松岡 正也	2.4%	6.0%	15.1%	○	○	○
3	2.2	ソノノチキ	松岡 正也	35.4%	56.7%	69.7%	○	○	○
4	19.0	アサヒノキハタ	松岡 正也	4.1%	12.4%	19.8%	○	○	○
5	5.0	アサヒノキハタ	松岡 正也	15.5%	30.9%	48.2%	○	○	○
6	16.1	ソノノチキ	松岡 正也	7.7%	19.2%	30.9%	○	○	○
7	16.1	アサヒノキハタ	松岡 正也	4.3%	10.0%	19.2%	○	○	○
8	130.0	アサヒノキハタ	松岡 正也	0.6%	1.5%	4.0%	○	○	○
9	52.0	ソノノチキ	松岡 正也	1.5%	5.0%	10.0%	○	▲	○
10	1.4	アサヒノキハタ	松岡 正也	22.8%	45.4%	60.2%	○	○	○



階層	馬名	合計
10	アサヒノキハタ	23.1%
9	ソノノチキ	20.0%
5	アサヒノキハタ	17.7%
6	ソノノチキ	16.7%
4	アサヒノキハタ	11.3%

2024年1月10日		浦和RC 水仙特別			ダウニカム6			p004	
階層	オッズ	馬名	騎手	勝率	連対率	複勝率	騎手	持株長	高収益
1	7.0	アサヒノキハタ	松岡 正也	10.9%	22.5%	37.4%	○	○	○
2	30.5	アサヒノキハタ	松岡 正也	4.4%	9.9%	14.1%	○	○	○
3	97.5	アサヒノキハタ	松岡 正也	0.3%	1.5%	3.8%	○	○	○
4	19.0	アサヒノキハタ	松岡 正也	4.1%	12.4%	19.8%	○	○	○
5	27.9	アサヒノキハタ	松岡 正也	2.8%	7.3%	14.8%	○	○	○
6	4.2	アサヒノキハタ	松岡 正也	18.4%	38.3%	55.9%	○	○	○
7	16.1	ソノノチキ	松岡 正也	4.3%	10.0%	19.2%	○	○	○
8	5.0	アサヒノキハタ	松岡 正也	15.5%	30.9%	48.2%	○	○	○
9	2.2	ソノノチキ	松岡 正也	35.6%	57.0%	71.7%	○	○	○



階層	馬名	合計
6	アサヒノキハタ	20.1%
5	アサヒノキハタ	10.0%
3	アサヒノキハタ	9.9%
3	アサヒノキハタ	6.5%