

2024年1月29日 川崎1R 迦陵頻伽賞

テクニカル6 ptn4

馬連決着率			3連複決着率		
上位3頭	上位6頭	上位9頭	上位3頭	上位6頭	上位9頭
32%	69%	88%	8%	48%	78%

◆推定オッズ&推定確率

馬番	オッズ	馬名	勝率	連対率	複勝率	単回収値	複回収値
1	111.1	マエガミノチケイ	0.9%	1.8%	4.9%	70	61
2	45.5	リュウノアラジン	2.2%	6.5%	9.7%	72	68
3	24.4	ヴィスワ	4.1%	10.5%	19.1%	73	69
4	24.4	コギヤル	4.1%	11.4%	19.6%	66	80
5	6.1	ウィンドワーク	16.5%	35.5%	51.6%	76	78
6	2.0	カプリシャスラブ	51.2%	70.2%	80.1%	84	91
7	13.9	トゥーウィン	7.2%	17.6%	29.2%	88	76
8	10.0	スコヴィル	10.0%	25.6%	41.0%	75	77
9	1000.0	ビジョイチゴウ	0.1%	1.0%	2.0%	6	35
10	33.3	ベストオブケリー	3.0%	7.4%	13.5%	97	75
11	142.9	ミュークロア	0.7%	2.3%	4.6%	51	57
12	13.0	エメリーナ	7.7%	19.2%	30.9%	71	71

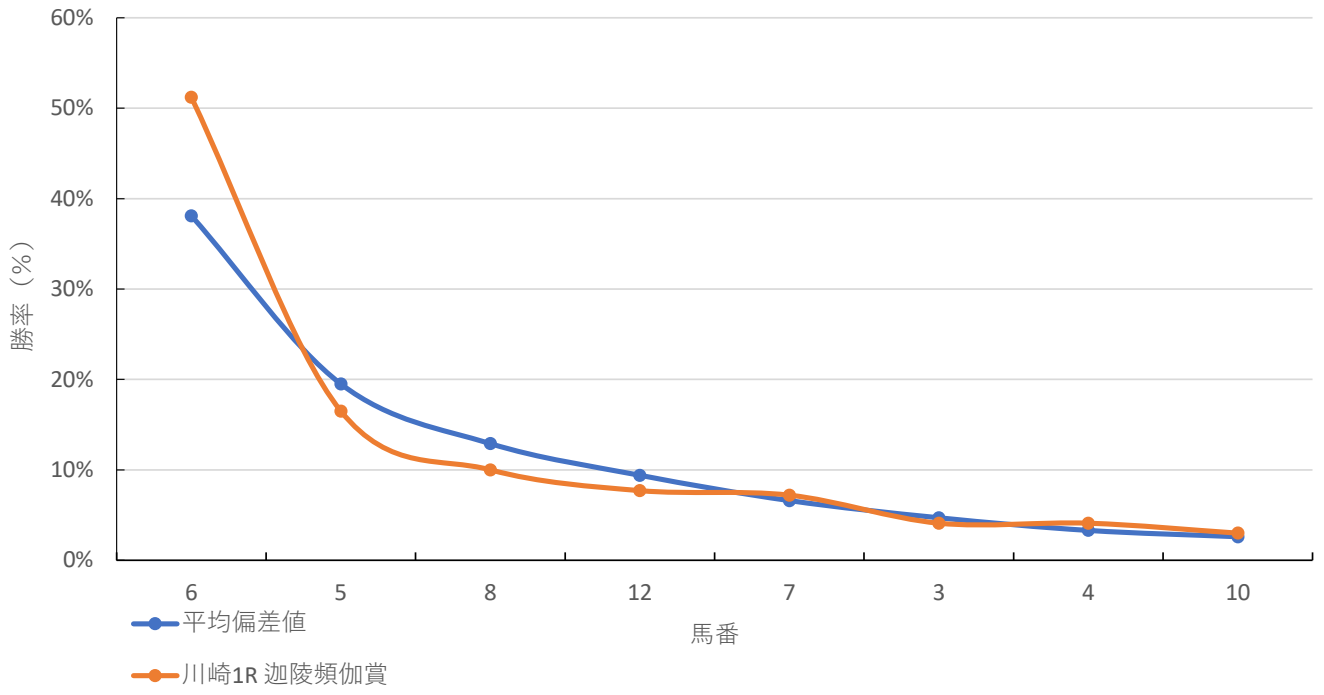
◆推定馬連オッズ&推定決着率

◆推定3連複オッズ&推定決着率

馬番	オッズ	推定決着率	馬番	オッズ	推定決着率
5-6	5.4	18.7%	5-6-8	9.1	11.0%
6-8	7.9	12.6%	5-6-12	13.0	7.7%
6-12	11.4	8.8%	5-6-7	16.6	6.0%
6-7	13.5	7.4%	6-8-12	19.7	5.1%
5-8	18.3	5.5%	3-5-6	25.3	3.9%
4-6	20.8	4.8%	6-7-8	26.1	3.8%
3-6	22.6	4.4%	4-5-6	30.9	3.2%
5-12	24.4	4.1%	6-7-12	34.6	2.9%
5-7	26.7	3.7%	5-8-12	38.2	2.6%
8-12	33.9	2.9%	3-6-8	39.9	2.5%

※実オッズが推定オッズより高いと期待値が100%を超えます

川崎1R 迦陵頻伽賞



2024年1月29日 12回1日 川崎 1R

迦陵頻伽賞 3歳 3歳 (11:00発走)

ダート・左 1400m

勝率

馬番	馬名	騎手	勝率	調教師	勝率	種牡馬	勝率	馬主	勝率
1	マエガミノチケイ	岩橋 勇二	0.0%	山崎 裕也	9.7%	マインドユアビスケッツ	6.3%	木村 良明	0.0%
2	リュウノアラジン	吉留 孝司	4.4%	野口 孝	6.1%	サトノアラジン	10.5%	蓑島 竜一	16.3%
3	ヴィスワ	橋本 直哉	5.8%	入口 由美子	16.7%	アレスパローズ	0.0%	内山 啓	0.0%
4	コギャル	服部 茂史	9.1%	鈴木 義久	12.6%	ロジャーパローズ	0.0%	乙訓 史樹	3.6%
5	ウィンドワーク	野畑 凌	9.7%	伊藤 滋規	5.7%	アメリカンペイトリオット	16.0%	大泉 勉	0.0%
6	カプリシャスラブ	笹川 翼	15.3%	佐藤 博紀	9.4%	ブラックタイド	7.0%	程田 真司	11.1%
7	トゥーウィン	伊藤 裕人	6.7%	山崎 裕也	9.7%	トゥザワールド	8.1%	中越 達也	0.0%
8	スコヴィル	古岡 勇樹	5.1%	古澤 悟	2.4%	スマートファルコン	13.5%	大室 圭一郎	10.0%
9	ビジョイチゴウ	中越 琉世	5.3%	八木 正喜	4.7%	シャンハイボビー	15.4%	北原 大史	4.6%
10	ベストオブケリー	新原 周馬	4.2%	甲田 悟史	5.7%	シュヴァルグラン	0.0%	スピードファーム	6.3%
11	ミュークロア	池谷 匠翔	6.2%	甲田 悟史	5.7%	サンダースノー	0.0%	庄司 紫紀	0.0%
12	エメリーナ	山崎 誠士	18.8%	林 隆之	16.2%	ダノンレジェンド	16.7%	勝山 賢	0.0%

連対率

馬番	馬名	騎手	連対率	調教師	連対率	種牡馬	連対率	馬主	連対率
1	マエガミノチケイ	岩橋 勇二	0.0%	山崎 裕也	21.8%	マインドユアビスケッツ	14.6%	木村 良明	11.1%
2	リュウノアラジン	吉留 孝司	14.3%	野口 孝	18.2%	サトノアラジン	21.1%	蓑島 竜一	24.5%
3	ヴィスワ	橋本 直哉	12.8%	入口 由美子	16.7%	アレスパローズ	0.0%	内山 啓	0.0%
4	コギャル	服部 茂史	18.2%	鈴木 義久	24.6%	ロジャーパローズ	0.0%	乙訓 史樹	17.9%
5	ウィンドワーク	野畑 凌	21.4%	伊藤 滋規	16.1%	アメリカンペイトリオット	22.0%	大泉 勉	0.0%
6	カプリシャスラブ	笹川 翼	32.0%	佐藤 博紀	19.4%	ブラックタイド	16.0%	程田 真司	22.2%
7	トゥーウィン	伊藤 裕人	14.8%	山崎 裕也	21.8%	トゥザワールド	17.6%	中越 達也	50.0%
8	スコヴィル	古岡 勇樹	13.3%	古澤 悟	8.5%	スマートファルコン	23.2%	大室 圭一郎	20.0%
9	ビジョイチゴウ	中越 琉世	11.7%	八木 正喜	9.9%	シャンハイボビー	30.8%	北原 大史	7.6%
10	ベストオブケリー	新原 周馬	16.7%	甲田 悟史	13.1%	シュヴァルグラン	0.0%	スピードファーム	9.4%
11	ミュークロア	池谷 匠翔	13.9%	甲田 悟史	13.1%	サンダースノー	14.3%	庄司 紫紀	14.3%
12	エメリーナ	山崎 誠士	34.7%	林 隆之	29.2%	ダノンレジェンド	31.1%	勝山 賢	40.0%

複勝率

馬番	馬名	騎手	複勝率	調教師	複勝率	種牡馬	複勝率	馬主	複勝率
1	マエガミノチケイ	岩橋 勇二	13.8%	山崎 裕也	32.2%	マインドユアビスケッツ	25.0%	木村 良明	22.2%
2	リュウノアラジン	吉留 孝司	23.1%	野口 孝	33.3%	サトノアラジン	36.8%	蓑島 竜一	28.6%
3	ヴィスワ	橋本 直哉	20.9%	入口 由美子	16.7%	アレスパローズ	0.0%	内山 啓	33.3%
4	コギャル	服部 茂史	18.2%	鈴木 義久	34.4%	ロジャーパローズ	0.0%	乙訓 史樹	35.7%
5	ウィンドワーク	野畑 凌	32.7%	伊藤 滋規	23.0%	アメリカンペイトリオット	26.0%	大泉 勉	0.0%
6	カプリシャスラブ	笹川 翼	45.8%	佐藤 博紀	30.3%	ブラックタイド	29.0%	程田 真司	33.3%
7	トゥーウィン	伊藤 裕人	24.3%	山崎 裕也	32.2%	トゥザワールド	27.5%	中越 達也	50.0%
8	スコヴィル	古岡 勇樹	23.9%	古澤 悟	22.0%	スマートファルコン	33.8%	大室 圭一郎	25.0%
9	ビジョイチゴウ	中越 琉世	19.6%	八木 正喜	16.8%	シャンハイボビー	53.8%	北原 大史	17.6%
10	ベストオブケリー	新原 周馬	20.8%	甲田 悟史	21.0%	シュヴァルグラン	11.1%	スピードファーム	21.9%
11	ミュークロア	池谷 匠翔	21.5%	甲田 悟史	21.0%	サンダースノー	14.3%	庄司 紫紀	14.3%
12	エメリーナ	山崎 誠士	48.2%	林 隆之	40.1%	ダノンレジェンド	37.8%	勝山 賢	40.0%

	レース	馬番	馬名



馬連決着率			3連複決着率		
上位3頭	上位6頭	上位9頭	上位3頭	上位6頭	上位9頭
32%	69%	88%	8%	48%	78%

◆推定オッズ&推定確率

馬番	オッズ	馬名	勝率	連対率	複勝率	単回収値	複回収値
1	1000.0	エルフィナ	0.1%	1.0%	2.0%	6	35
2	33.3	スカイカーミー	3.0%	7.4%	13.5%	97	75
3	13.0	ディーブトラスト	7.7%	19.2%	30.9%	71	71
4	24.4	グッドラックガール	4.1%	11.4%	19.6%	66	80
5	10.0	ダイナマイトブル	10.0%	25.6%	41.0%	75	77
6	62.5	アナイス	1.6%	5.0%	9.1%	56	86
7	45.5	ジンジンバイパー	2.2%	6.5%	9.7%	72	68
8	142.9	シンライウイッシュ	0.7%	2.3%	4.6%	51	57
9	24.4	ヨコワケハンサム	4.1%	10.5%	19.1%	73	69
10	16.4	グローリアスイリゼ	6.1%	14.1%	24.9%	86	70
11	2.5	テルスター	40.8%	61.3%	74.3%	87	90
12	3.4	シェルオパール	29.4%	46.5%	63.5%	93	83

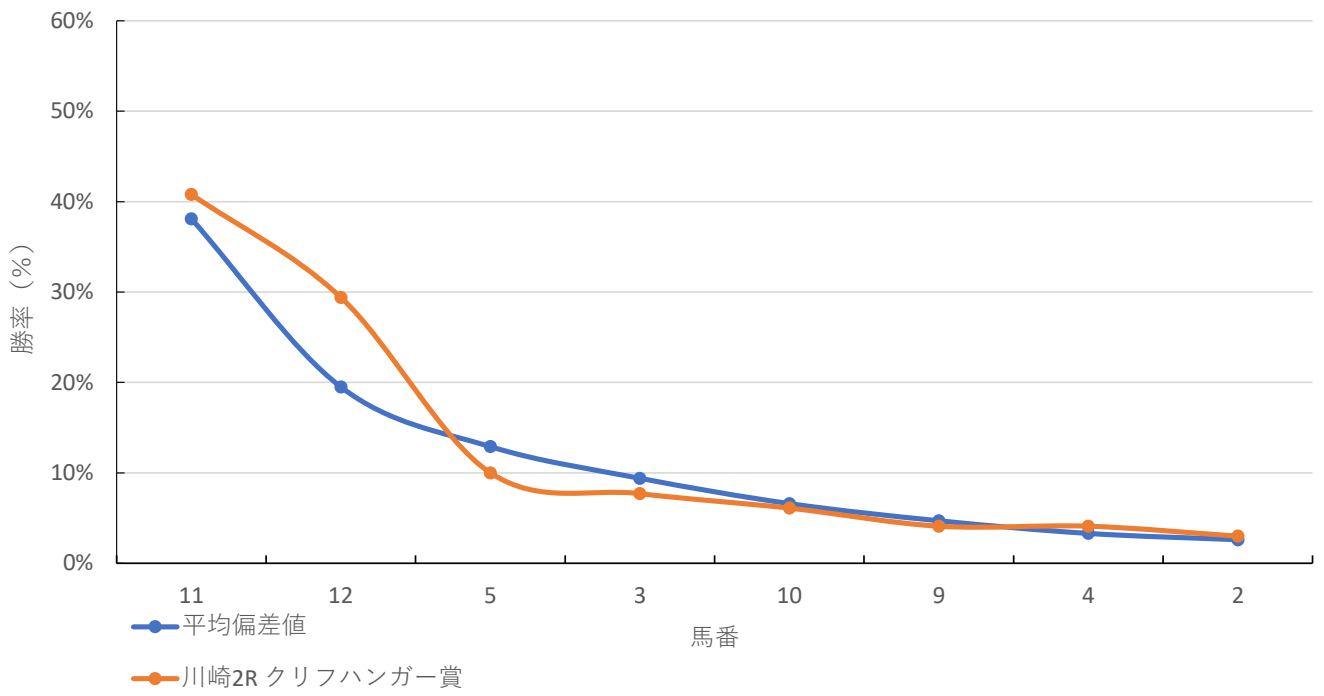
◆推定馬連オッズ&推定決着率

◆推定3連複オッズ&推定決着率

馬番	オッズ	推定決着率	馬番	オッズ	推定決着率
11-12	4.7	21.4%	5-11-12	8.0	12.6%
5-11	9.1	11.0%	3-11-12	11.4	8.7%
3-11	13.1	7.7%	10-11-12	17.0	5.9%
5-12	14.0	7.1%	3-5-11	21.2	4.7%
3-12	18.7	5.4%	9-11-12	22.2	4.5%
10-11	19.3	5.2%	4-11-12	27.0	3.7%
4-11	23.8	4.2%	3-5-12	31.1	3.2%
10-12	25.4	3.9%	5-10-11	33.0	3.0%
9-11	25.9	3.9%	5-9-11	43.0	2.3%
3-5	33.9	2.9%	3-10-11	43.7	2.3%

※実オッズが推定オッズより高いと期待値が100%を超えます

### 川崎2R クリフハンガー賞



## 2024年1月29日 12回1日 川崎 2R

クリフハンガー賞 4歳 C3

選定馬 (11:30発走)

ダート・左 1400m

## 勝率

馬番	馬名	騎手	勝率	調教師	勝率	種牡馬	勝率	馬主	勝率
1	エルフィナ	木間塚 龍馬	1.5%	久保 勇	3.6%	ラブリーデイ	7.4%	山崎 勇次	0.0%
2	スカイカーミー	池谷 匠翔	6.2%	田島 寿一	8.9%	ディーブスカイ	12.3%	中村 秀之	24.0%
3	ディーブトラスト	岩橋 勇二	0.0%	今井 輝和	3.9%	サトノダイヤモンド	0.0%	内山 啓	0.0%
4	グッドラックガール	今野 忠成	9.0%	安池 成実	6.8%	ビーチパトロール	3.8%	森井ホームサービス	1.5%
5	ダイナマイトブル	張田 昂	8.0%	新井 健児	1.9%	ベストウォーリア	4.5%	桧山 博守	2.7%
6	アナイス	岡村 裕基	5.1%	新井 健児	1.9%	エイシンヒカリ	6.9%	桧山 博守	2.7%
7	ジンジンバイパー	石崎 駿	15.9%	八木 仁	5.9%	アジアエクスプレス	10.2%	馬場 剛	13.3%
8	シンライウイッシュ	増田 充宏	5.9%	新井 健児	1.9%	シビルウォー	6.0%	心頼 L o o P	0.9%
9	ヨコワケハンサム	中越 琉世	5.3%	安池 成実	6.8%	ネロ	6.7%	森井ホームサービス	1.5%
10	グローリアスイリゼ	野畑 凌	9.7%	平田 正一	10.7%	スパロービート	7.7%	吉田 郁実	12.5%
11	テルスター	町田 直希	13.7%	内田 勝義	15.7%	イスラボニータ	8.3%	稲川 一	33.3%
12	シェルオパール	森 泰斗	27.5%	山田 質	4.9%	メイショウボラー	7.3%	大越 徹朗	12.1%

## 連対率

馬番	馬名	騎手	連対率	調教師	連対率	種牡馬	連対率	馬主	連対率
1	エルフィナ	木間塚 龍馬	10.8%	久保 勇	8.0%	ラブリーデイ	20.4%	山崎 勇次	6.1%
2	スカイカーミー	池谷 匠翔	13.9%	田島 寿一	14.3%	ディーブスカイ	17.3%	中村 秀之	32.0%
3	ディーブトラスト	岩橋 勇二	0.0%	今井 輝和	11.8%	サトノダイヤモンド	0.0%	内山 啓	0.0%
4	グッドラックガール	今野 忠成	19.1%	安池 成実	16.0%	ビーチパトロール	9.6%	森井ホームサービス	7.7%
5	ダイナマイトブル	張田 昂	22.7%	新井 健児	8.8%	ベストウォーリア	11.4%	桧山 博守	8.1%
6	アナイス	岡村 裕基	9.7%	新井 健児	8.8%	エイシンヒカリ	20.7%	桧山 博守	8.1%
7	ジンジンバイパー	石崎 駿	22.7%	八木 仁	10.4%	アジアエクスプレス	20.3%	馬場 剛	13.3%
8	シンライウイッシュ	増田 充宏	14.7%	新井 健児	8.8%	シビルウォー	8.0%	心頼 L o o P	8.1%
9	ヨコワケハンサム	中越 琉世	11.7%	安池 成実	16.0%	ネロ	13.3%	森井ホームサービス	7.7%
10	グローリアスイリゼ	野畑 凌	21.4%	平田 正一	20.3%	スパロービート	30.8%	吉田 郁実	25.0%
11	テルスター	町田 直希	26.4%	内田 勝義	31.2%	イスラボニータ	18.3%	稲川 一	33.3%
12	シェルオパール	森 泰斗	45.3%	山田 質	12.0%	メイショウボラー	14.7%	大越 徹朗	24.2%

## 複勝率

馬番	馬名	騎手	複勝率	調教師	複勝率	種牡馬	複勝率	馬主	複勝率
1	エルフィナ	木間塚 龍馬	20.0%	久保 勇	17.5%	ラブリーデイ	27.8%	山崎 勇次	15.2%
2	スカイカーミー	池谷 匠翔	21.5%	田島 寿一	25.7%	ディーブスカイ	28.4%	中村 秀之	36.0%
3	ディーブトラスト	岩橋 勇二	13.8%	今井 輝和	18.7%	サトノダイヤモンド	0.0%	内山 啓	33.3%
4	グッドラックガール	今野 忠成	28.8%	安池 成実	25.6%	ビーチパトロール	25.0%	森井ホームサービス	15.4%
5	ダイナマイトブル	張田 昂	35.1%	新井 健児	11.3%	ベストウォーリア	22.7%	桧山 博守	13.5%
6	アナイス	岡村 裕基	14.8%	新井 健児	11.3%	エイシンヒカリ	27.6%	桧山 博守	13.5%
7	ジンジンバイパー	石崎 駿	31.8%	八木 仁	19.0%	アジアエクスプレス	28.8%	馬場 剛	20.0%
8	シンライウイッシュ	増田 充宏	24.8%	新井 健児	11.3%	シビルウォー	9.0%	心頼 L o o P	11.7%
9	ヨコワケハンサム	中越 琉世	19.6%	安池 成実	25.6%	ネロ	20.0%	森井ホームサービス	15.4%
10	グローリアスイリゼ	野畑 凌	32.7%	平田 正一	32.0%	スパロービート	30.8%	吉田 郁実	43.8%
11	テルスター	町田 直希	37.4%	内田 勝義	40.6%	イスラボニータ	28.3%	稲川 一	66.7%
12	シェルオパール	森 泰斗	57.6%	山田 質	20.5%	メイショウボラー	25.1%	大越 徹朗	33.3%

2024年1月29日 12回1日 川崎 2R

クリフハンガー賞 4歳 C3

選定馬 (11:30発走)

騎手+種牡馬

馬番	馬名	合算
	シエルオパール	17.4%
	ジンジンバイパー	13.0%
	テルスター	11.0%
	スカイカーミー	9.3%
	グローリアスイリゼ	8.7%
	グッドラックガール	6.4%
	ダイナマイトブル	6.3%
	アナイス	6.0%
	ヨコワケハンサム	6.0%
	シンライウイッシュ	6.0%
	エルフィナ	4.5%
	ディーブトラスト	0.0%



馬連決着率			3連複決着率		
上位3頭	上位6頭	上位9頭	上位3頭	上位6頭	上位9頭
32%	69%	88%	8%	48%	78%

◆推定オッズ&推定確率

馬番	オッズ	馬名	勝率	連対率	複勝率	単回収値	複回収値
1	9.0	イエローダイヤ	11.1%	23.9%	37.8%	80	76
2	4.9	フライングロッド	20.3%	44.3%	60.0%	81	87
3	62.5	ギガフォルス	1.6%	5.0%	9.1%	56	86
4	23.3	デアフリンガー	4.3%	11.5%	21.9%	60	65
5	45.5	モエヨカルテット	2.2%	6.5%	9.7%	72	68
6	24.4	マロンドリーム	4.1%	10.5%	19.1%	73	69
7	3.2	パンツタイショウ	31.1%	51.9%	65.2%	80	84
8	24.4	カネトシアンカー	4.1%	11.4%	19.6%	66	80
9	1000.0	ポルドーエルプロモ	0.1%	1.0%	2.0%	6	35
10	5.5	アークウルフ	18.1%	32.4%	47.4%	85	75
11	33.3	リュウノバデン	3.0%	7.4%	13.5%	97	75
12	66.7	アークブルミエ	1.5%	3.9%	6.6%	79	60

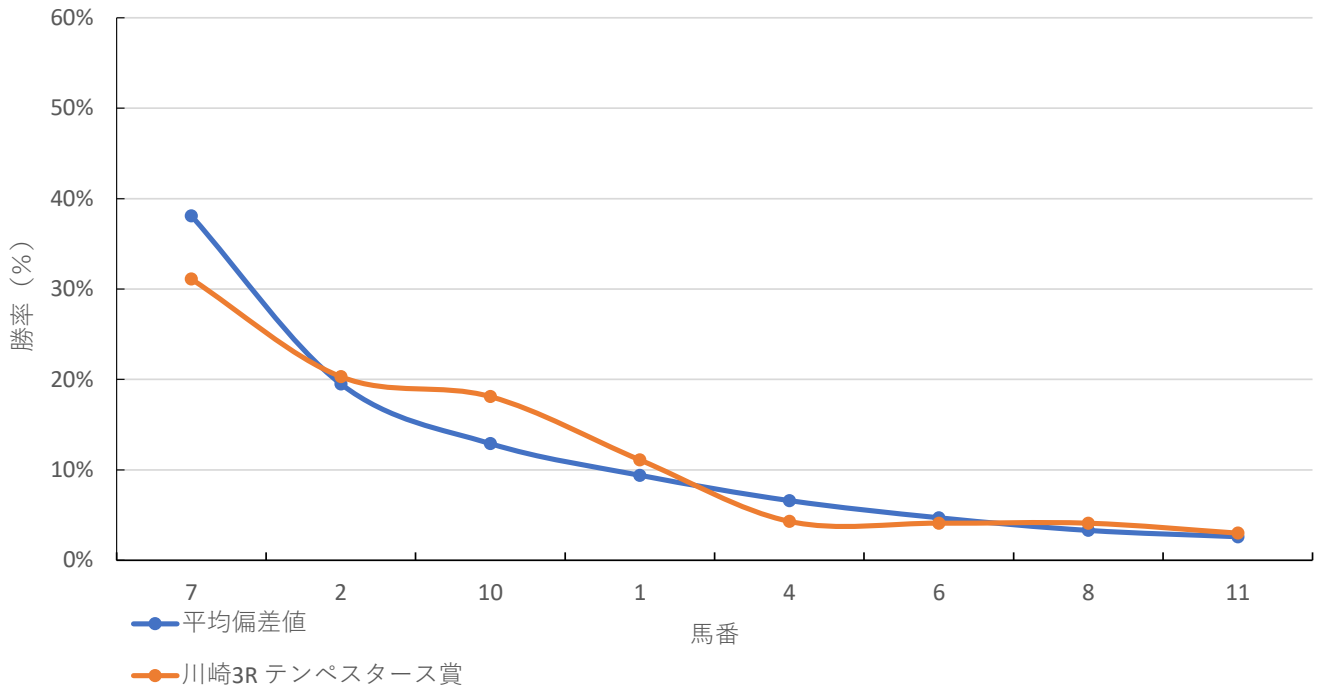
◆推定馬連オッズ&推定決着率

◆推定3連複オッズ&推定決着率

馬番	オッズ	推定決着率	馬番	オッズ	推定決着率
2-7	5.8	17.2%	2-7-10	8.3	12.1%
7-10	8.5	11.8%	1-2-7	11.3	8.9%
2-10	11.6	8.6%	1-7-10	17.1	5.8%
1-7	12.4	8.1%	1-2-10	23.3	4.3%
1-2	15.7	6.4%	2-4-7	23.3	4.3%
1-10	21.5	4.6%	2-6-7	26.8	3.7%
4-7	27.9	3.6%	2-7-8	32.6	3.1%
7-8	28.2	3.6%	4-7-10	36.9	2.7%
6-7	30.6	3.3%	6-7-10	42.4	2.4%
2-4	32.7	3.1%	1-4-7	46.3	2.2%

※実オッズが推定オッズより高いと期待値が100%を超えます

川崎3R テンペスターズ賞



## 2024年1月29日 12回1日 川崎 3R

テンベスターズ賞 3歳 3歳 五 (12:00発走)

ダート・左 1400m

## 勝率

馬番	馬名	騎手	勝率	調教師	勝率	種牡馬	勝率	馬主	勝率
1	イエローダイヤ	矢野 貴之	17.2%	加藤 誠一	6.3%	スノードラゴン	0.0%	浦野 和由	6.9%
2	フライングロッド	西 啓太	6.5%	小久保 智	20.5%	コバノリッキー	11.7%	竹下 浩一	8.3%
3	ギガフォルス	加藤 和博	1.3%	薮口 一麻	2.1%	エピカリス	0.0%	太盛	6.7%
4	デアフリンガー	伊藤 裕人	6.7%	岩本 洋	8.3%	ビーチパトロール	3.8%	岡田 初江	4.9%
5	モエヨカルテット	藤江 渉	4.8%	岩本 洋	8.3%	ディーマジエスティ	4.2%	久遠太	0.0%
6	マロンドリーム	福原 杏	3.0%	林 隆之	16.2%	フリオーソ	11.0%	栗山 正	10.9%
7	パンツタイショウ	山崎 誠士	18.8%	山崎 裕也	9.7%	ベストウォーリア	4.5%	PNTスクワツ	0.0%
8	カネトシアンカー	山林堂 信彦	7.3%	佐々木 仁	16.6%	アルアイン	0.0%	兼松 昌男	18.2%
9	ポルドーエルプロモ	新原 周馬	4.2%	八木 正喜	4.7%	ホークビル	13.3%	シグラップ・マネジメ	3.8%
10	アークウルフ	森 泰斗	27.5%	武井 和実	5.3%	ラニ	10.7%	AHC	2.6%
11	リュウノバデン	今野 忠成	9.0%	山崎 尋美	8.6%	ラニ	10.7%	蓑島 竜一	16.3%
12	アークブルミエ	岡村 健司	9.8%	武井 和実	5.3%	フリオーソ	11.0%	AHC	2.6%

## 連対率

馬番	馬名	騎手	連対率	調教師	連対率	種牡馬	連対率	馬主	連対率
1	イエローダイヤ	矢野 貴之	31.1%	加藤 誠一	14.6%	スノードラゴン	0.0%	浦野 和由	10.3%
2	フライングロッド	西 啓太	17.0%	小久保 智	31.8%	コバノリッキー	24.7%	竹下 浩一	22.9%
3	ギガフォルス	加藤 和博	12.0%	薮口 一麻	4.2%	エピカリス	25.0%	太盛	13.3%
4	デアフリンガー	伊藤 裕人	14.8%	岩本 洋	16.2%	ビーチパトロール	9.6%	岡田 初江	17.1%
5	モエヨカルテット	藤江 渉	10.8%	岩本 洋	16.2%	ディーマジエスティ	8.3%	久遠太	5.3%
6	マロンドリーム	福原 杏	5.9%	林 隆之	29.2%	フリオーソ	23.3%	栗山 正	28.3%
7	パンツタイショウ	山崎 誠士	34.7%	山崎 裕也	21.8%	ベストウォーリア	11.4%	PNTスクワツ	0.0%
8	カネトシアンカー	山林堂 信彦	16.5%	佐々木 仁	27.1%	アルアイン	0.0%	兼松 昌男	22.7%
9	ポルドーエルプロモ	新原 周馬	16.7%	八木 正喜	9.9%	ホークビル	20.0%	シグラップ・マネジメ	13.9%
10	アークウルフ	森 泰斗	45.3%	武井 和実	12.5%	ラニ	24.0%	AHC	9.2%
11	リュウノバデン	今野 忠成	19.1%	山崎 尋美	17.7%	ラニ	24.0%	蓑島 竜一	24.5%
12	アークブルミエ	岡村 健司	18.5%	武井 和実	12.5%	フリオーソ	23.3%	AHC	9.2%

## 複勝率

馬番	馬名	騎手	複勝率	調教師	複勝率	種牡馬	複勝率	馬主	複勝率
1	イエローダイヤ	矢野 貴之	41.7%	加藤 誠一	25.9%	スノードラゴン	50.0%	浦野 和由	24.1%
2	フライングロッド	西 啓太	25.5%	小久保 智	36.4%	コバノリッキー	37.7%	竹下 浩一	31.3%
3	ギガフォルス	加藤 和博	20.0%	薮口 一麻	12.5%	エピカリス	25.0%	太盛	13.3%
4	デアフリンガー	伊藤 裕人	24.3%	岩本 洋	25.1%	ビーチパトロール	25.0%	岡田 初江	26.8%
5	モエヨカルテット	藤江 渉	19.4%	岩本 洋	25.1%	ディーマジエスティ	20.8%	久遠太	15.8%
6	マロンドリーム	福原 杏	14.9%	林 隆之	40.1%	フリオーソ	33.1%	栗山 正	43.5%
7	パンツタイショウ	山崎 誠士	48.2%	山崎 裕也	32.2%	ベストウォーリア	22.7%	PNTスクワツ	25.0%
8	カネトシアンカー	山林堂 信彦	24.6%	佐々木 仁	38.4%	アルアイン	0.0%	兼松 昌男	36.4%
9	ポルドーエルプロモ	新原 周馬	20.8%	八木 正喜	16.8%	ホークビル	26.7%	シグラップ・マネジメ	22.8%
10	アークウルフ	森 泰斗	57.6%	武井 和実	21.1%	ラニ	34.7%	AHC	19.7%
11	リュウノバデン	今野 忠成	28.8%	山崎 尋美	28.0%	ラニ	34.7%	蓑島 竜一	28.6%
12	アークブルミエ	岡村 健司	28.9%	武井 和実	21.1%	フリオーソ	33.1%	AHC	19.7%

2024年1月29日 12回1日 川崎 3R

テンペスタース賞 3歳 3歳 五 (12:00発走)

騎手+種牡馬

馬番	馬名	合算
	アークウルフ	19.1%
	バンツタイショウ	11.6%
	アークブルミエ	10.4%
	リュウノバデン	9.8%
	フライングロッド	9.1%
	ボルドーエルプロモ	8.8%
	イエローダイヤ	8.6%
	マロンドリーム	7.0%
	デアフリンガー	5.3%
	モエヨカルテット	4.5%
	カネトシアンカー	3.6%
	ギガフォルス	0.7%

2024年1月29日	川崎4R 雷鼓賞
------------	----------

テクニカル6	ptn4
--------	------

馬連決着率			3連複決着率		
上位3頭	上位6頭	上位9頭	上位3頭	上位6頭	上位9頭
32%	69%	88%	8%	48%	78%

◆推定オッズ&推定確率

馬番	オッズ	馬名	勝率	連対率	複勝率	単回収値	複回収値
1	7.4	パイナ	13.5%	30.0%	46.3%	84	80
2	6.1	トゥーリナライト	16.5%	35.5%	51.6%	76	78
3	142.9	キタカラキタダイヤ	0.7%	2.3%	4.6%	51	57
4	33.3	マリノペガサス	3.0%	7.4%	13.5%	97	75
5	24.4	ラヴァリエール	4.1%	11.4%	19.6%	66	80
6	24.4	マンジュ	4.1%	10.5%	19.1%	73	69
7	1000.0	プレジールツッキー	0.1%	1.0%	2.0%	6	35
8	16.9	ケイツーユーロ	5.9%	17.3%	30.8%	80	72
9	47.6	アンジュクレール	2.1%	8.5%	15.2%	36	85
10	111.1	ジュエルマドンナ	0.9%	1.8%	4.9%	70	61
11	2.5	リオシャンパーニュ	40.8%	61.3%	74.3%	87	90
12	16.4	ウインフランドル	6.1%	14.1%	24.9%	86	70

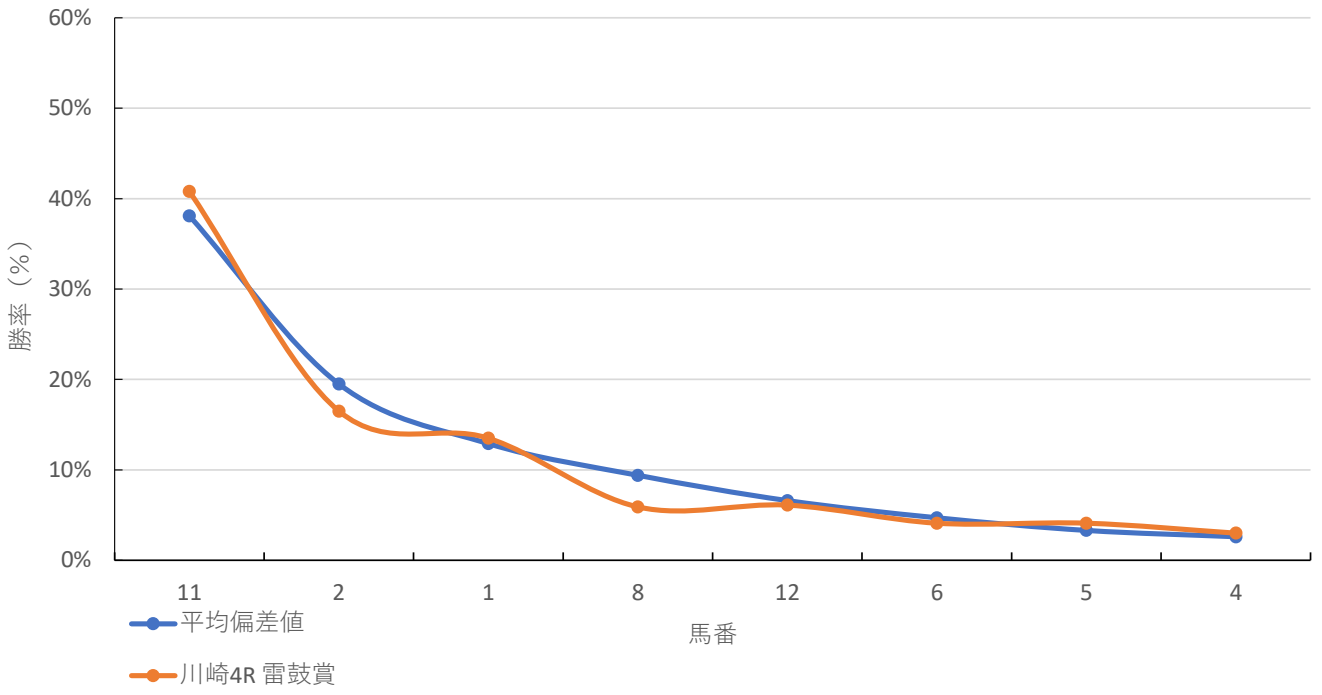
◆推定馬連オッズ&推定決着率

◆推定3連複オッズ&推定決着率

馬番	オッズ	推定決着率	馬番	オッズ	推定決着率
2-11	6.1	16.3%	1-2-11	8.7	11.5%
1-11	7.8	12.9%	2-8-11	14.1	7.1%
8-11	14.5	6.9%	1-8-11	18.9	5.3%
1-2	15.6	6.4%	2-11-12	21.0	4.8%
11-12	19.3	5.2%	2-6-11	27.3	3.7%
5-11	23.8	4.2%	1-11-12	29.2	3.4%
6-11	25.9	3.9%	2-5-11	33.3	3.0%
2-8	27.1	3.7%	1-2-8	34.0	2.9%
1-8	32.1	3.1%	1-6-11	38.1	2.6%
2-12	33.3	3.0%	8-11-12	43.9	2.3%

※実オッズが推定オッズより高いと期待値が100%を超えます

### 川崎4R 雷鼓賞



## 2024年1月29日 12回1日 川崎 4R

雷鼓賞 C2

選定馬 (12:30発走)

ダート・左 0900m

## 勝率

馬番	馬名	騎手	勝率	調教師	勝率	種牡馬	勝率	馬主	勝率
1	パイナ	岩橋 勇二	0.0%	林 隆之	10.8%	ディープリランテ	15.1%	松本 あけみ	0.0%
2	トゥーリナライト	野畑 凌	14.3%	田辺 陽一	8.7%	ベストウォーリア	8.8%	高橋 文男	4.3%
3	キタカラキタダイヤ	増田 充宏	2.9%	吉橋 淳一	2.4%	スズカコースウェイ	14.0%	谷口 祐人	9.5%
4	マリノベガサス	町田 直希	14.8%	佐々木 仁	10.9%	ベストウォーリア	8.8%	矢野 悦三	11.1%
5	ラヴァリエール	池谷 匠翔	8.9%	武井 和美	4.4%	アジアエクスプレス	7.3%	酒井 孝敏	4.0%
6	マンジュ	藤本 現暉	10.7%	岩本 洋	9.5%	マクフィ	21.7%	野路 一治	20.8%
7	プレジールツッキー	山中 悠希	11.8%	古澤 悟	12.5%	アジアエクスプレス	7.3%	皐月	0.0%
8	ケイツーユーロ	古岡 勇樹	13.0%	加藤 誠一	13.6%	アジアエクスプレス	7.3%	楠本 勝美	0.0%
9	アンジुकレール	新原 周馬	0.0%	高橋 宏征	20.0%	サウスヴィグラス	13.4%	竹下 浩一	8.3%
10	ジュエルマドンナ	服部 茂史	0.0%	田島 寿一	3.2%	レッドファルクス	0.0%	K A J I M O T Oホールディングス	3.1%
11	リオシャンパーニュ	山崎 誠士	19.8%	山崎 裕也	13.9%	リオンディーズ	6.9%	大塚 亮一	15.4%
12	ウインフランドル	中島 良美	0.0%	田辺 陽一	8.7%	ストロングリターン	8.0%	シグラップ・マネジメ	8.0%

## 連対率

馬番	馬名	騎手	連対率	調教師	連対率	種牡馬	連対率	馬主	連対率
1	パイナ	岩橋 勇二	0.0%	林 隆之	24.7%	ディープリランテ	20.5%	松本 あけみ	0.0%
2	トゥーリナライト	野畑 凌	26.0%	田辺 陽一	19.9%	ベストウォーリア	19.3%	高橋 文男	21.7%
3	キタカラキタダイヤ	増田 充宏	9.4%	吉橋 淳一	4.8%	スズカコースウェイ	25.8%	谷口 祐人	19.0%
4	マリノベガサス	町田 直希	27.1%	佐々木 仁	23.0%	ベストウォーリア	19.3%	矢野 悦三	16.7%
5	ラヴァリエール	池谷 匠翔	15.3%	武井 和美	14.9%	アジアエクスプレス	15.9%	酒井 孝敏	9.8%
6	マンジュ	藤本 現暉	19.3%	岩本 洋	18.3%	マクフィ	43.5%	野路 一治	33.3%
7	プレジールツッキー	山中 悠希	23.5%	古澤 悟	26.4%	アジアエクスプレス	15.9%	皐月	0.0%
8	ケイツーユーロ	古岡 勇樹	21.3%	加藤 誠一	25.4%	アジアエクスプレス	15.9%	楠本 勝美	0.0%
9	アンジुकレール	新原 周馬	9.1%	高橋 宏征	20.0%	サウスヴィグラス	25.0%	竹下 浩一	8.3%
10	ジュエルマドンナ	服部 茂史	0.0%	田島 寿一	11.5%	レッドファルクス	9.1%	K A J I M O T Oホールディングス	15.6%
11	リオシャンパーニュ	山崎 誠士	37.8%	山崎 裕也	27.0%	リオンディーズ	31.0%	大塚 亮一	28.2%
12	ウインフランドル	中島 良美	0.0%	田辺 陽一	19.9%	ストロングリターン	16.0%	シグラップ・マネジメ	19.5%

## 複勝率

馬番	馬名	騎手	複勝率	調教師	複勝率	種牡馬	複勝率	馬主	複勝率
1	パイナ	岩橋 勇二	0.0%	林 隆之	36.3%	ディープリランテ	28.8%	松本 あけみ	0.0%
2	トゥーリナライト	野畑 凌	36.7%	田辺 陽一	26.7%	ベストウォーリア	35.1%	高橋 文男	43.5%
3	キタカラキタダイヤ	増田 充宏	17.0%	吉橋 淳一	7.2%	スズカコースウェイ	33.3%	谷口 祐人	42.9%
4	マリノベガサス	町田 直希	37.4%	佐々木 仁	32.1%	ベストウォーリア	35.1%	矢野 悦三	27.8%
5	ラヴァリエール	池谷 匠翔	21.7%	武井 和美	24.6%	アジアエクスプレス	26.8%	酒井 孝敏	15.5%
6	マンジュ	藤本 現暉	31.3%	岩本 洋	25.9%	マクフィ	50.0%	野路 一治	45.8%
7	プレジールツッキー	山中 悠希	29.4%	古澤 悟	34.7%	アジアエクスプレス	26.8%	皐月	0.0%
8	ケイツーユーロ	古岡 勇樹	27.8%	加藤 誠一	32.2%	アジアエクスプレス	26.8%	楠本 勝美	0.0%
9	アンジुकレール	新原 周馬	9.1%	高橋 宏征	30.0%	サウスヴィグラス	36.8%	竹下 浩一	8.3%
10	ジュエルマドンナ	服部 茂史	0.0%	田島 寿一	19.7%	レッドファルクス	27.3%	K A J I M O T Oホールディングス	25.0%
11	リオシャンパーニュ	山崎 誠士	52.4%	山崎 裕也	41.1%	リオンディーズ	44.8%	大塚 亮一	38.5%
12	ウインフランドル	中島 良美	16.7%	田辺 陽一	26.7%	ストロングリターン	24.0%	シグラップ・マネジメ	28.3%

2024年1月29日 12回1日 川崎 4R

雷鼓賞 C2

選定馬 (12:30発走)

騎手+種牡馬

馬番	馬名	合算
	マンジュ	16.2%
	リオシャンパーニュ	13.3%
	マリノベガサス	11.8%
	トゥーリナライト	11.5%
	ケイツーユーロ	10.2%
	プレジールツッキー	9.5%
	キタカラキタダイヤ	8.4%
	ラヴァリエール	8.1%
	バイナ	7.5%
	アンジुकレール	6.7%
	ウインブランドル	4.0%
	ジュエルマドンナ	0.0%



2024年1月29日	川崎5R シュトゥルム賞
------------	--------------

テクニカル6	p5
--------	----

馬連決着率			3連複決着率		
上位3頭	上位6頭	上位9頭	上位3頭	上位6頭	上位9頭
40%	75%	91%	13%	55%	83%

◆推定オッズ&推定確率

馬番	オッズ	馬名	勝率	連対率	複勝率	単回収値	複回収値
1	24.4	ステイフレンズ	4.1%	10.5%	19.1%	73	69
2	3.2	モミジノカンザシ	31.1%	51.9%	65.2%	80	84
3	23.3	ベストツッキー	4.3%	11.5%	21.9%	60	65
4	62.5	ベルゲンハート	1.6%	5.0%	9.1%	56	86
5	24.4	エターナルキング	4.1%	11.4%	19.6%	66	80
6	5.5	ヘクトプリンセス	18.1%	32.4%	47.4%	85	75
7	16.9	パルクールチェコ	5.9%	17.3%	30.8%	80	72
8	142.9	シュンレッツ	0.7%	2.3%	4.6%	51	57
9	45.5	ドナマギー	2.2%	6.5%	9.7%	72	68
10	3.4	トミサンエンジェル	29.4%	46.5%	63.5%	93	83
11	33.3	シンギングユキナ	3.0%	7.4%	13.5%	97	75

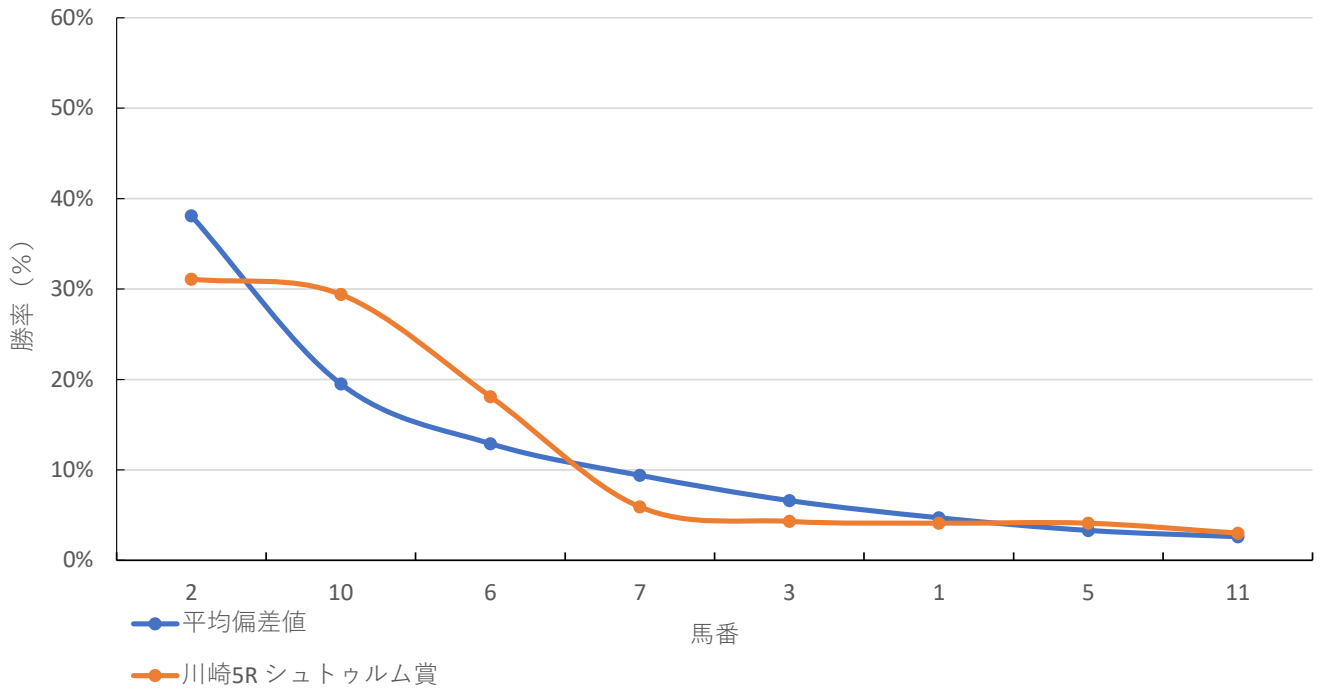
◆推定馬連オッズ&推定決着率

◆推定3連複オッズ&推定決着率

馬番	オッズ	推定決着率	馬番	オッズ	推定決着率
2-10	5.5	18.1%	2-6-10	7.8	12.8%
2-6	8.5	11.8%	2-7-10	13.1	7.7%
6-10	11.1	9.0%	2-6-7	21.0	4.8%
2-7	17.1	5.8%	2-3-10	22.1	4.5%
7-10	20.7	4.8%	1-2-10	25.3	4.0%
2-3	27.9	3.6%	6-7-10	27.0	3.7%
2-5	28.2	3.6%	2-5-10	30.8	3.2%
6-7	29.7	3.4%	2-3-6	36.9	2.7%
1-2	30.6	3.3%	1-2-6	42.4	2.4%
3-10	31.2	3.2%	2-3-7	56.9	1.8%

※実オッズが推定オッズより高いと期待値が100%を超えます

川崎5R シュトゥルム賞



## 2024年1月29日 12回1日 川崎 5R

シュトゥルム賞 3歳 3歳 四 (13:00発走)

ダート・左 1400m

## 勝率

馬番	馬名	騎手	勝率	調教師	勝率	種牡馬	勝率	馬主	勝率
1	ステイフレンズ	岩橋 勇二	0.0%	内田 勝義	15.7%	マインドユアビスケッツ	6.3%	吉田 晴哉	20.7%
2	モミジノカンザシ	今野 忠成	9.0%	安池 成美	6.8%	マジェスティックウォリアー	19.8%	木村 恵理	14.3%
3	ベストツッキー	古岡 勇樹	5.1%	山崎 裕也	9.7%	ベストウォーリア	4.5%	皐月	28.6%
4	ベルゲンハート	町田 直希	13.7%	平田 正一	10.7%	ミッキーアイル	12.0%	大原 知宏	20.0%
5	エターナルキング	山林堂 信彦	7.3%	八木 仁	5.9%	ホークビル	13.3%	小橋 亮太	4.2%
6	ヘクトプリンセス	和田 譲治	12.9%	山崎 尋美	8.6%	ダノンレジェンド	16.7%	会田 裕一	7.5%
7	バルクールチェコ	矢野 貴之	17.2%	加藤 誠一	6.3%	タイセイレジェンド	11.5%	谷脇 智恵子	0.0%
8	シュンレッツ	増田 充宏	5.9%	加藤 誠一	6.3%	ベストウォーリア	4.5%	石川 博	0.0%
9	ドナマギー	笹川 翼	15.3%	武井 和実	5.3%	エスケンデレヤ	10.8%	小川 眞査雄	11.5%
10	トミサンエンジェル	新原 周馬	4.2%	鈴木 義久	12.6%	アジアエクスプレス	10.2%	富田 公一	3.7%
11	シンギングユキナ	藤江 渉	4.8%	山崎 尋美	8.6%	スワーヴリチャード	0.0%	前川企画	0.0%

## 連対率

馬番	馬名	騎手	連対率	調教師	連対率	種牡馬	連対率	馬主	連対率
1	ステイフレンズ	岩橋 勇二	0.0%	内田 勝義	31.2%	マインドユアビスケッツ	14.6%	吉田 晴哉	27.6%
2	モミジノカンザシ	今野 忠成	19.1%	安池 成美	16.0%	マジェスティックウォリアー	27.9%	木村 恵理	26.2%
3	ベストツッキー	古岡 勇樹	13.3%	山崎 裕也	21.8%	ベストウォーリア	11.4%	皐月	57.1%
4	ベルゲンハート	町田 直希	26.4%	平田 正一	20.3%	ミッキーアイル	26.7%	大原 知宏	20.0%
5	エターナルキング	山林堂 信彦	16.5%	八木 仁	10.4%	ホークビル	20.0%	小橋 亮太	6.9%
6	ヘクトプリンセス	和田 譲治	22.3%	山崎 尋美	17.7%	ダノンレジェンド	31.1%	会田 裕一	22.5%
7	バルクールチェコ	矢野 貴之	31.1%	加藤 誠一	14.6%	タイセイレジェンド	34.6%	谷脇 智恵子	19.0%
8	シュンレッツ	増田 充宏	14.7%	加藤 誠一	14.6%	ベストウォーリア	11.4%	石川 博	10.5%
9	ドナマギー	笹川 翼	32.0%	武井 和実	12.5%	エスケンデレヤ	23.1%	小川 眞査雄	34.6%
10	トミサンエンジェル	新原 周馬	16.7%	鈴木 義久	24.6%	アジアエクスプレス	20.3%	富田 公一	14.8%
11	シンギングユキナ	藤江 渉	10.8%	山崎 尋美	17.7%	スワーヴリチャード	66.7%	前川企画	50.0%

## 複勝率

馬番	馬名	騎手	複勝率	調教師	複勝率	種牡馬	複勝率	馬主	複勝率
1	ステイフレンズ	岩橋 勇二	13.8%	内田 勝義	40.6%	マインドユアビスケッツ	25.0%	吉田 晴哉	34.5%
2	モミジノカンザシ	今野 忠成	28.8%	安池 成美	25.6%	マジェスティックウォリアー	32.6%	木村 恵理	38.1%
3	ベストツッキー	古岡 勇樹	23.9%	山崎 裕也	32.2%	ベストウォーリア	22.7%	皐月	57.1%
4	ベルゲンハート	町田 直希	37.4%	平田 正一	32.0%	ミッキーアイル	40.0%	大原 知宏	20.0%
5	エターナルキング	山林堂 信彦	24.6%	八木 仁	19.0%	ホークビル	26.7%	小橋 亮太	18.1%
6	ヘクトプリンセス	和田 譲治	32.0%	山崎 尋美	28.0%	ダノンレジェンド	37.8%	会田 裕一	35.0%
7	バルクールチェコ	矢野 貴之	41.7%	加藤 誠一	25.9%	タイセイレジェンド	38.5%	谷脇 智恵子	28.6%
8	シュンレッツ	増田 充宏	24.8%	加藤 誠一	25.9%	ベストウォーリア	22.7%	石川 博	26.3%
9	ドナマギー	笹川 翼	45.8%	武井 和実	21.1%	エスケンデレヤ	29.2%	小川 眞査雄	34.6%
10	トミサンエンジェル	新原 周馬	20.8%	鈴木 義久	34.4%	アジアエクスプレス	28.8%	富田 公一	29.6%
11	シンギングユキナ	藤江 渉	19.4%	山崎 尋美	28.0%	スワーヴリチャード	66.7%	前川企画	50.0%

2024年1月29日 12回1日 川崎 5R

シュトゥルム賞 3歳 3歳 四 (13:00発走)

騎手+種牡馬

馬番	馬名	合算
	ヘクトプリンセス	14.8%
	バルクールチェコ	14.4%
	モミジノカンザシ	14.4%
	ドナマギー	13.0%
	ベルゲンハート	12.9%
	エターナルキング	10.3%
	トミサンエンジェル	7.2%
	シュンレッツ	5.2%
	ベストツッキー	4.8%
	ステイフレンズ	3.1%
	シンギングユキナ	2.4%

2024年1月29日	川崎6R 尉鷲賞
------------	----------

テクニカル6	ptn3
--------	------

馬連決着率			3連複決着率		
上位3頭	上位6頭	上位9頭	上位3頭	上位6頭	上位9頭
27%	65%	86%	6%	44%	75%

◆推定オッズ&推定確率

馬番	オッズ	馬名	勝率	連対率	複勝率	単回収値	複回収値
1	13.0	ベストポスト	7.7%	19.0%	32.8%	73	73
2	142.9	シチークール	0.7%	2.3%	4.6%	51	57
3	45.5	フォトウエディング	2.2%	6.5%	9.7%	72	68
4	16.7	ティアジャーカー	6.0%	15.0%	25.0%	103	89
5	13.0	マラカイト	7.7%	19.2%	30.9%	71	71
6	20.0	ヒメサユリ	5.0%	13.3%	23.7%	62	69
7	62.5	タカマルカート	1.6%	5.0%	9.1%	56	86
8	33.3	パラトルーパー	3.0%	7.4%	13.5%	97	75
9	2.0	アイルプロテクト	51.2%	70.2%	80.1%	84	91
10	6.1	ニカ	16.5%	35.5%	51.6%	76	78
11	16.4	デザートトレイン	6.1%	14.1%	24.9%	86	70
12	1000.0	ヘブリディーズ	0.1%	1.0%	2.0%	6	35

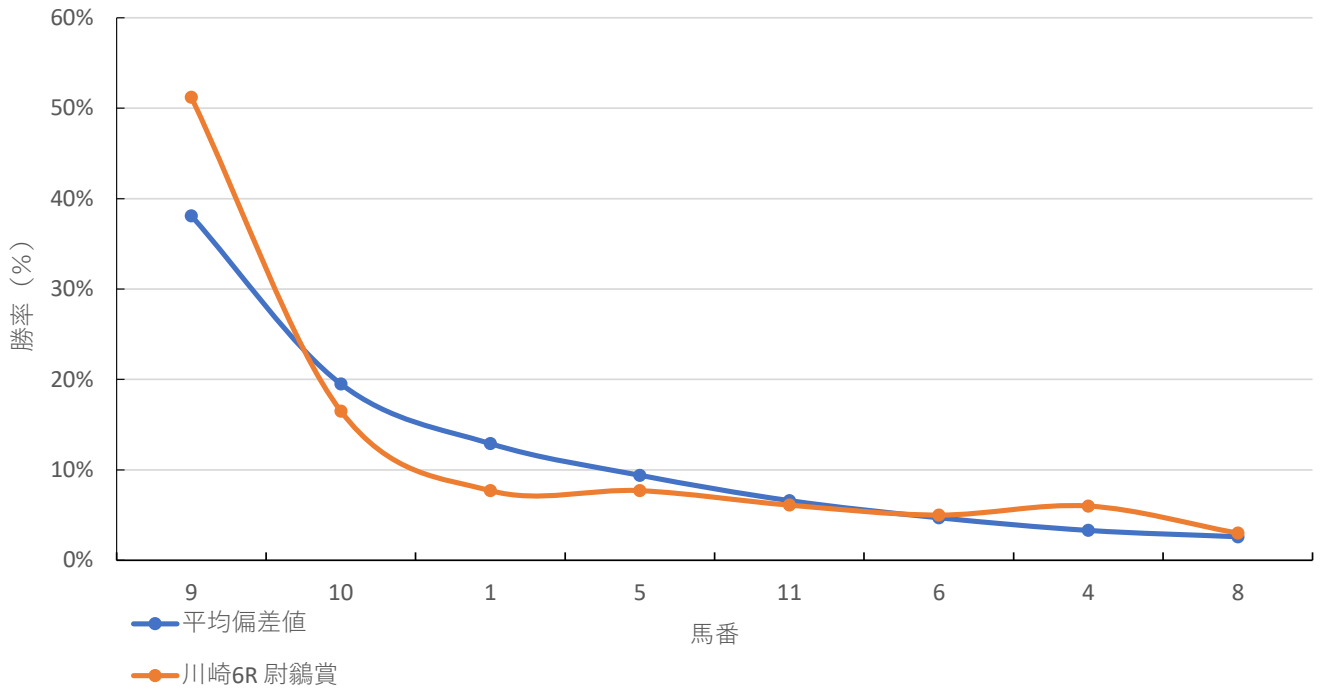
◆推定馬連オッズ&推定決着率

◆推定3連複オッズ&推定決着率

馬番	オッズ	推定決着率	馬番	オッズ	推定決着率
9-10	5.4	18.7%	1-9-10	11.3	8.8%
1-9	10.7	9.3%	5-9-10	13.0	7.7%
5-9	11.4	8.8%	9-10-11	19.4	5.1%
4-9	15.8	6.3%	6-9-10	20.4	4.9%
9-11	16.8	5.9%	4-9-10	24.2	4.1%
6-9	17.9	5.6%	1-5-9	24.6	4.1%
5-10	24.4	4.1%	1-9-11	38.2	2.6%
1-10	24.7	4.0%	1-6-9	40.1	2.5%
10-11	33.3	3.0%	5-9-11	40.6	2.5%
1-5	45.7	2.2%	1-5-10	47.8	2.1%

※実オッズが推定オッズより高いと期待値が100%を超えます

川崎6R 尉鷄賞



2024年1月29日 12回1日 川崎 6R

尉鶴賞 3歳 3歳 三 (13:30発走)

ダート・左 1400m

勝率

馬番	馬名	騎手	勝率	調教師	勝率	種牡馬	勝率	馬主	勝率
1	ベストポスト	野畑 凌	9.7%	加藤 誠一	6.3%	ホッコータルマエ	13.8%	吉岡 泰恵	5.9%
2	シチークール	古岡 勇樹	5.1%	岩本 洋	8.3%	エスポワールシチー	14.1%	西森 鶴	13.6%
3	フォトウエディング	藤江 渉	4.8%	甲田 悟史	5.7%	アドミラブル	0.0%	スピードファーム	6.3%
4	ティアジャーカー	増田 充宏	5.9%	高月 賢一	17.8%	パイロ	11.1%	飯田 正剛	17.4%
5	マラカイト	本田 正重	18.2%	加藤 誠一	6.3%	モーニン	13.0%	浦野 和由	6.9%
6	ヒメサユリ	山崎 誠士	18.8%	山崎 尋美	8.6%	アメリカンベイトリオット	16.0%	岡田 勇	33.3%
7	タカマルカート	伊藤 裕人	6.7%	岩本 洋	8.3%	レガーロ	25.0%	堀江 貞幸	25.0%
8	パラトルーパー	藤本 現暉	5.9%	山崎 裕也	9.7%	マジスティックウォリアー	19.8%	吉田 照哉	14.1%
9	アイルプロテクト	矢野 貴之	17.2%	高月 賢一	17.8%	エスポワールシチー	14.1%	日下部 勝徳	14.8%
10	ニカ	笹川 翼	15.3%	林 正人	7.7%	ネロ	6.7%	夏間 洋平	0.0%
11	デザートトレイン	森 泰斗	27.5%	高月 賢一	17.8%	シャンハイボビー	15.4%	兼松 康太	33.3%
12	ヘブリディース	池谷 匠翔	6.2%	内田 勝義	15.7%	スズカコースウェイ	10.3%	K A J I M O T Oホールディング	12.5%

連対率

馬番	馬名	騎手	連対率	調教師	連対率	種牡馬	連対率	馬主	連対率
1	ベストポスト	野畑 凌	21.4%	加藤 誠一	14.6%	ホッコータルマエ	20.8%	吉岡 泰恵	29.4%
2	シチークール	古岡 勇樹	13.3%	岩本 洋	16.2%	エスポワールシチー	24.5%	西森 鶴	27.1%
3	フォトウエディング	藤江 渉	10.8%	甲田 悟史	13.1%	アドミラブル	0.0%	スピードファーム	9.4%
4	ティアジャーカー	増田 充宏	14.7%	高月 賢一	31.0%	パイロ	22.1%	飯田 正剛	34.8%
5	マラカイト	本田 正重	27.5%	加藤 誠一	14.6%	モーニン	30.4%	浦野 和由	10.3%
6	ヒメサユリ	山崎 誠士	34.7%	山崎 尋美	17.7%	アメリカンベイトリオット	22.0%	岡田 勇	33.3%
7	タカマルカート	伊藤 裕人	14.8%	岩本 洋	16.2%	レガーロ	25.0%	堀江 貞幸	25.0%
8	パラトルーパー	藤本 現暉	15.5%	山崎 裕也	21.8%	マジスティックウォリアー	27.9%	吉田 照哉	26.1%
9	アイルプロテクト	矢野 貴之	31.1%	高月 賢一	31.0%	エスポワールシチー	24.5%	日下部 勝徳	25.8%
10	ニカ	笹川 翼	32.0%	林 正人	28.2%	ネロ	13.3%	夏間 洋平	33.3%
11	デザートトレイン	森 泰斗	45.3%	高月 賢一	31.0%	シャンハイボビー	30.8%	兼松 康太	33.3%
12	ヘブリディース	池谷 匠翔	13.9%	内田 勝義	31.2%	スズカコースウェイ	21.8%	K A J I M O T Oホールディング	12.5%

複勝率

馬番	馬名	騎手	複勝率	調教師	複勝率	種牡馬	複勝率	馬主	複勝率
1	ベストポスト	野畑 凌	32.7%	加藤 誠一	25.9%	ホッコータルマエ	26.4%	吉岡 泰恵	35.3%
2	シチークール	古岡 勇樹	23.9%	岩本 洋	25.1%	エスポワールシチー	40.7%	西森 鶴	42.4%
3	フォトウエディング	藤江 渉	19.4%	甲田 悟史	21.0%	アドミラブル	10.0%	スピードファーム	21.9%
4	ティアジャーカー	増田 充宏	24.8%	高月 賢一	42.2%	パイロ	31.6%	飯田 正剛	39.1%
5	マラカイト	本田 正重	39.4%	加藤 誠一	25.9%	モーニン	47.8%	浦野 和由	24.1%
6	ヒメサユリ	山崎 誠士	48.2%	山崎 尋美	28.0%	アメリカンベイトリオット	26.0%	岡田 勇	50.0%
7	タカマルカート	伊藤 裕人	24.3%	岩本 洋	25.1%	レガーロ	25.0%	堀江 貞幸	25.0%
8	パラトルーパー	藤本 現暉	25.5%	山崎 裕也	32.2%	マジスティックウォリアー	32.6%	吉田 照哉	35.9%
9	アイルプロテクト	矢野 貴之	41.7%	高月 賢一	42.2%	エスポワールシチー	40.7%	日下部 勝徳	39.3%
10	ニカ	笹川 翼	45.8%	林 正人	41.0%	ネロ	20.0%	夏間 洋平	66.7%
11	デザートトレイン	森 泰斗	57.6%	高月 賢一	42.2%	シャンハイボビー	53.8%	兼松 康太	66.7%
12	ヘブリディース	池谷 匠翔	21.5%	内田 勝義	40.6%	スズカコースウェイ	30.8%	K A J I M O T Oホールディング	12.5%

2024年1月29日 12回1日 川崎 6R

尉鷄賞 3歳 3歳 三 (13:30発走)

騎手+種牡馬

馬番	馬名	合算
	デザートトレイン	21.4%
	ヒメサユリ	17.4%
	タカマルカート	15.8%
	アイルプロテクト	15.7%
	マラカイト	15.6%
	パラトルーパー	12.8%
	ベストポスト	11.8%
	ニカ	11.0%
	シチークール	9.6%
	ティアジャーカー	8.5%
	ヘブリディーズ	8.2%
	フォトウエディング	2.4%



2024年1月29日 川崎7R アリアンロード賞

テクニカル6 ptn4

馬連決着率			3連複決着率		
上位3頭	上位6頭	上位9頭	上位3頭	上位6頭	上位9頭
32%	69%	88%	8%	48%	78%

◆推定オッズ&推定確率

馬番	オッズ	馬名	勝率	連対率	複勝率	単回収値	複回収値
1	200.0	イチゴホイップ	0.5%	1.1%	5.0%	18	63
2	23.8	クリスタルローレル	4.2%	10.3%	21.0%	86	94
3	24.4	シャイニングパール	4.1%	11.4%	19.6%	66	80
4	16.9	シントートラノスケ	5.9%	17.3%	30.8%	80	72
5	500.0	メイワノワ	0.0%	1.2%	1.5%	0	24
6	10.0	タカイチキズナ	10.0%	25.6%	41.0%	75	77
7	16.4	グレイトインディ	6.1%	14.1%	24.9%	86	70
8	66.7	アルマス	1.5%	3.9%	6.6%	79	60
9	45.5	エイガウマザンマイ	2.2%	6.5%	9.7%	72	68
10	6.1	ラムダ	16.5%	35.5%	51.6%	76	78
11	2.0	ダルジェント	51.2%	70.2%	80.1%	84	91
12	500.0	ピレニーズキング	0.0%	0.9%	4.0%	0	58
13	62.5	アーケイディア	1.6%	5.0%	9.1%	56	86
14	24.4	モナークスラッガー	4.1%	10.5%	19.1%	73	69

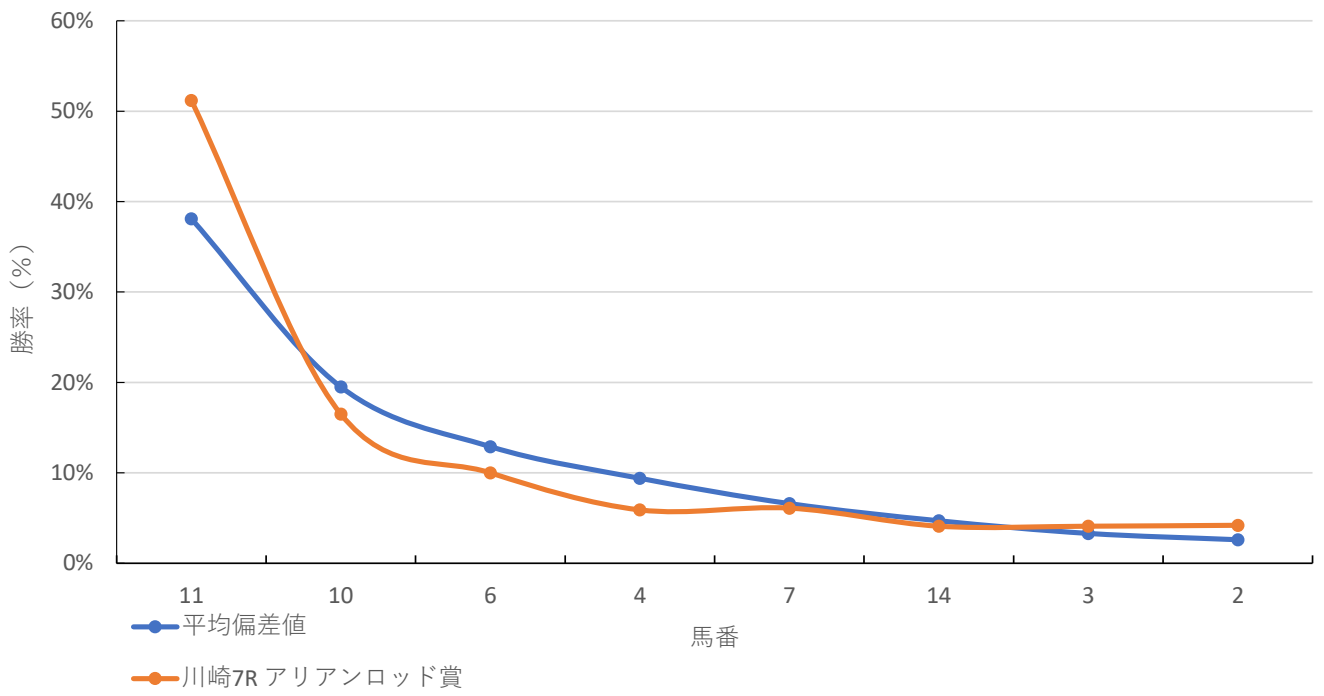
◆推定馬連オッズ&推定決着率

◆推定3連複オッズ&推定決着率

馬番	オッズ	推定決着率	馬番	オッズ	推定決着率
10-11	5.4	18.7%	6-10-11	9.1	11.0%
6-11	7.9	12.6%	4-10-11	13.1	7.6%
4-11	12.7	7.9%	7-10-11	19.4	5.1%
7-11	16.8	5.9%	4-6-11	19.8	5.1%
6-10	18.3	5.5%	10-11-14	25.3	3.9%
3-11	20.8	4.8%	6-7-11	30.6	3.3%
11-14	22.6	4.4%	3-10-11	30.9	3.2%
4-10	27.1	3.7%	4-6-10	38.4	2.6%
7-10	33.3	3.0%	6-11-14	39.9	2.5%
4-6	37.6	2.7%	4-7-11	40.7	2.5%

※実オッズが推定オッズより高いと期待値が100%を超えます

川崎7R アリアンロッド賞



## 2024年1月29日 12回1日 川崎 7R

アリアンロッド賞 C3

選定馬 (14:00発走)

ダート・左 2000m

## 勝率

馬番	馬名	騎手	勝率	調教師	勝率	種牡馬	勝率	馬主	勝率
1	イチゴホイップ	及川 烈	0.0%	入口 由美子	0.0%	ストロングリターン	0.0%	田頭 勇貴	13.3%
2	クリスタルローレル	藤江 渉	2.3%	山崎 尋美	1.6%	ホッコータルマエ	0.0%	岡田 勇	0.0%
3	シャイニングパール	増田 充宏	10.4%	八木 正喜	7.0%	ゴールドシップ	0.0%	北原 大史	5.3%
4	シントートラノスケ	古岡 勇樹	6.8%	武井 和実	11.1%	ルースリンド	12.5%	山邊 浩	28.6%
5	メイワノワ	木沢 奨	0.0%	河津 裕昭	8.8%	バトルブラン	0.0%	増澤 一明	0.0%
6	タカイチキズナ	森 泰斗	16.5%	薮口 一麻	9.5%	キズナ	20.0%	高橋 一郎	0.0%
7	グレイトインディ	篠谷 葵	0.0%	山中 尊徳	19.4%	レーヴミストラル	0.0%	今井 優	0.0%
8	アルマス	七夕 裕次郎	9.1%	古澤 悟	8.7%	オルフェヴル	9.4%	大室 圭一郎	3.4%
9	エイガウマザンマイ	岩橋 勇二	0.0%	八木 仁	0.0%	スピルバーグ	7.1%	北原 大史	5.3%
10	ラムダ	野畑 凌	2.2%	平田 正一	9.4%	ルーラーシップ	7.0%	今中 俊平	13.3%
11	ダルジェント	笹川 翼	16.7%	林 隆之	20.0%	ルーラーシップ	7.0%	西村 健	6.3%
12	ピレニーズキング	新原 周馬	0.0%	吉橋 淳一	0.0%	デビッドジュニア	0.0%	廣瀬 かほる	0.0%
13	アーケイディア	高橋 哲也	8.3%	薮口 一麻	9.5%	ルーラーシップ	7.0%	JPN技研	11.1%
14	モナークスラッガー	町田 直希	14.5%	田島 寿一	1.5%	ヤマカツエース	0.0%	扇原 毅士	0.0%

## 連対率

馬番	馬名	騎手	連対率	調教師	連対率	種牡馬	連対率	馬主	連対率
1	イチゴホイップ	及川 烈	0.0%	入口 由美子	0.0%	ストロングリターン	11.1%	田頭 勇貴	20.0%
2	クリスタルローレル	藤江 渉	18.2%	山崎 尋美	4.9%	ホッコータルマエ	6.3%	岡田 勇	0.0%
3	シャイニングパール	増田 充宏	11.9%	八木 正喜	14.0%	ゴールドシップ	3.3%	北原 大史	10.5%
4	シントートラノスケ	古岡 勇樹	9.1%	武井 和実	18.5%	ルースリンド	25.0%	山邊 浩	42.9%
5	メイワノワ	木沢 奨	0.0%	河津 裕昭	22.5%	バトルブラン	6.7%	増澤 一明	0.0%
6	タカイチキズナ	森 泰斗	25.2%	薮口 一麻	9.5%	キズナ	33.3%	高橋 一郎	0.0%
7	グレイトインディ	篠谷 葵	9.1%	山中 尊徳	38.9%	レーヴミストラル	0.0%	今井 優	0.0%
8	アルマス	七夕 裕次郎	9.1%	古澤 悟	13.0%	オルフェヴル	15.1%	大室 圭一郎	3.4%
9	エイガウマザンマイ	岩橋 勇二	0.0%	八木 仁	3.3%	スピルバーグ	7.1%	北原 大史	10.5%
10	ラムダ	野畑 凌	2.2%	平田 正一	17.6%	ルーラーシップ	22.8%	今中 俊平	33.3%
11	ダルジェント	笹川 翼	35.8%	林 隆之	33.8%	ルーラーシップ	22.8%	西村 健	6.3%
12	ピレニーズキング	新原 周馬	0.0%	吉橋 淳一	0.0%	デビッドジュニア	0.0%	廣瀬 かほる	0.0%
13	アーケイディア	高橋 哲也	8.3%	薮口 一麻	9.5%	ルーラーシップ	22.8%	JPN技研	22.2%
14	モナークスラッガー	町田 直希	27.5%	田島 寿一	10.8%	ヤマカツエース	0.0%	扇原 毅士	0.0%

## 複勝率

馬番	馬名	騎手	複勝率	調教師	複勝率	種牡馬	複勝率	馬主	複勝率
1	イチゴホイップ	及川 烈	0.0%	入口 由美子	0.0%	ストロングリターン	22.2%	田頭 勇貴	20.0%
2	クリスタルローレル	藤江 渉	23.9%	山崎 尋美	9.8%	ホッコータルマエ	21.9%	岡田 勇	0.0%
3	シャイニングパール	増田 充宏	14.9%	八木 正喜	30.2%	ゴールドシップ	13.3%	北原 大史	21.1%
4	シントートラノスケ	古岡 勇樹	13.6%	武井 和実	22.2%	ルースリンド	25.0%	山邊 浩	42.9%
5	メイワノワ	木沢 奨	0.0%	河津 裕昭	32.5%	バトルブラン	20.0%	増澤 一明	0.0%
6	タカイチキズナ	森 泰斗	37.4%	薮口 一麻	14.3%	キズナ	36.7%	高橋 一郎	0.0%
7	グレイトインディ	篠谷 葵	9.1%	山中 尊徳	50.0%	レーヴミストラル	0.0%	今井 優	0.0%
8	アルマス	七夕 裕次郎	18.2%	古澤 悟	17.4%	オルフェヴル	18.9%	大室 圭一郎	6.9%
9	エイガウマザンマイ	岩橋 勇二	0.0%	八木 仁	10.0%	スピルバーグ	7.1%	北原 大史	21.1%
10	ラムダ	野畑 凌	13.0%	平田 正一	27.1%	ルーラーシップ	36.8%	今中 俊平	40.0%
11	ダルジェント	笹川 翼	44.2%	林 隆之	42.5%	ルーラーシップ	36.8%	西村 健	18.8%
12	ピレニーズキング	新原 周馬	20.0%	吉橋 淳一	0.0%	デビッドジュニア	0.0%	廣瀬 かほる	0.0%
13	アーケイディア	高橋 哲也	8.3%	薮口 一麻	14.3%	ルーラーシップ	36.8%	JPN技研	22.2%
14	モナークスラッガー	町田 直希	40.6%	田島 寿一	23.1%	ヤマカツエース	0.0%	扇原 毅士	0.0%

2024年1月29日 12回1日 川崎 7R

アリアンロッド賞 C3

選定馬 (14:00発走)

騎手+種牡馬

馬番	馬名	合算
	タカイチキズナ	18.3%
	タルジェント	11.8%
	シントートラノスケ	9.7%
	アルマス	9.3%
	アーケイディア	7.7%
	モナークスラッガー	7.2%
	シャイニングパール	5.2%
	ラムダ	4.6%
	エイガウマザンマイ	3.6%
	クリスタルローレル	1.1%
	メイワノワ	0.0%
	ピレニースキング	0.0%
	グレイトインディ	0.0%
	イチゴホイップ	0.0%

2024年1月29日	川崎8R 久遠賞
------------	----------

テクニカル6	ptn4
--------	------

馬連決着率			3連複決着率		
上位3頭	上位6頭	上位9頭	上位3頭	上位6頭	上位9頭
32%	69%	88%	8%	48%	78%

◆推定オッズ&推定確率

馬番	オッズ	馬名	勝率	連対率	複勝率	単回収値	複回収値
1	6.9	ビップレジアス	14.5%	32.4%	46.1%	85	77
2	58.8	モーモーブラック	1.7%	5.1%	10.2%	52	79
3	7.4	ブレイブゼウス	13.5%	30.0%	46.3%	84	80
4	33.3	マイネルリベラル	3.0%	7.4%	13.5%	97	75
5	24.4	メラスクリオス	4.1%	11.4%	19.6%	66	80
6	9.0	タイムオブハート	11.1%	23.9%	37.8%	80	76
7	2.0	ガーレ	51.2%	70.2%	80.1%	84	91
8	66.7	シナジーエフェクト	1.5%	3.9%	6.6%	79	60
9	1000.0	スワンオーキッド	0.1%	1.0%	2.0%	6	35
10	23.3	ブラウドウィッチ	4.3%	11.5%	21.9%	60	65
11	47.6	エコロワカ	2.1%	8.5%	15.2%	36	85
12	24.4	ヒガシブレーヴ	4.1%	10.5%	19.1%	73	69

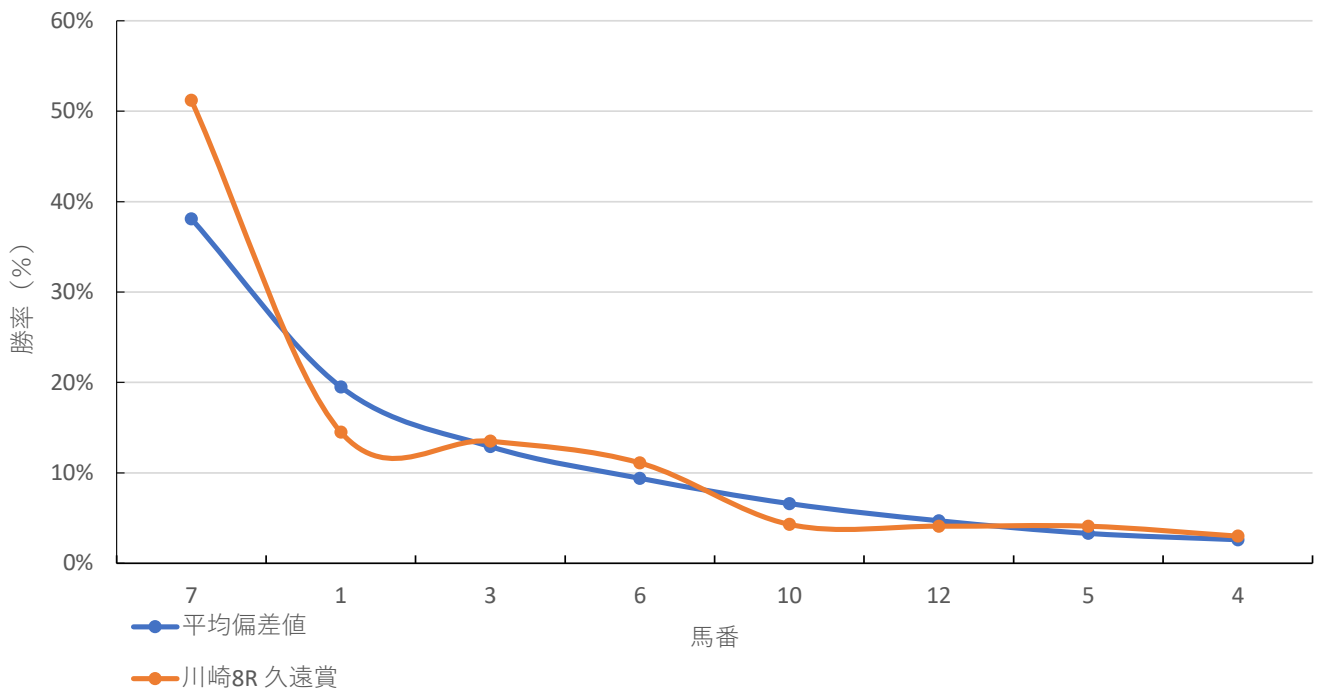
◆推定馬連オッズ&推定決着率

◆推定3連複オッズ&推定決着率

馬番	オッズ	推定決着率	馬番	オッズ	推定決着率
1-7	5.9	17.1%	1-3-7	9.0	11.1%
3-7	6.8	14.7%	1-6-7	11.9	8.4%
6-7	9.2	10.9%	3-6-7	14.3	7.0%
1-3	17.1	5.8%	1-7-10	24.7	4.0%
7-10	20.6	4.8%	1-7-12	28.4	3.5%
5-7	20.8	4.8%	3-7-10	30.8	3.2%
1-6	21.5	4.6%	1-3-6	31.0	3.2%
7-12	22.6	4.4%	1-5-7	34.5	2.9%
3-6	23.2	4.3%	3-7-12	35.3	2.8%
1-10	44.7	2.2%	6-7-10	37.7	2.7%

※実オッズが推定オッズより高いと期待値が100%を超えます

### 川崎8R 久遠賞



## 2024年1月29日 12回1日 川崎 8R

久遠賞 C1

選定馬 (14:30発走)

ダート・左 0900m

## 勝率

馬番	馬名	騎手	勝率	調教師	勝率	種牡馬	勝率	馬主	勝率
1	ビップレジアス	矢野 貴之	21.8%	高月 賢一	22.6%	ザファクター	22.2%	鈴木 道隆	45.5%
2	モーモーブラック	古岡 勇樹	13.0%	村田 順一	5.2%	カレンブラックヒル	13.5%	小橋 亮太	9.2%
3	ブレイブゼウス	田中 涼	5.3%	山田 質	7.0%	サクラゼウス	30.8%	下川 欣一	5.9%
4	マイネルリベラル	岡村 裕基	2.6%	新井 健児	2.3%	Constitution	3.4%	小橋 亮太	9.2%
5	メラスクリオス	和田 謙治	11.9%	宇野木 博徳	3.2%	コバノリチャード	9.1%	大塚 勝広	0.0%
6	タイムオブハート	池谷 匠翔	8.9%	村田 順一	5.2%	ネロ	36.4%	吉武 章	10.5%
7	ガーレ	野畑 凌	14.3%	鈴木 義久	11.3%	シルバーステート	20.5%	高橋 清彦	50.0%
8	シナジーエフェクト	藤江 渉	3.9%	岡田 一男	6.5%	パイロ	8.1%	星野 隆男	8.0%
9	スワンオーキッド	岩橋 勇二	0.0%	山崎 尋美	8.6%	ストロングリターン	8.0%	上水牧場	16.7%
10	ブラウドウィッチ	増田 充宏	2.9%	加藤 誠一	13.6%	モーリス	26.7%	山本 将司	22.2%
11	エコロワカ	藤本 現暉	10.7%	山崎 裕也	13.9%	スウェプトオーバーボード	10.2%	上手 健太郎	13.6%
12	ヒガシブレーヴ	西 啓太	2.2%	河津 裕昭	4.2%	エイシンフラッシュ	5.4%	柴田 茂樹	6.3%

## 連対率

馬番	馬名	騎手	連対率	調教師	連対率	種牡馬	連対率	馬主	連対率
1	ビップレジアス	矢野 貴之	37.5%	高月 賢一	36.4%	ザファクター	27.8%	鈴木 道隆	45.5%
2	モーモーブラック	古岡 勇樹	21.3%	村田 順一	14.8%	カレンブラックヒル	21.6%	小橋 亮太	14.5%
3	ブレイブゼウス	田中 涼	7.9%	山田 質	18.0%	サクラゼウス	49.2%	下川 欣一	41.2%
4	マイネルリベラル	岡村 裕基	8.2%	新井 健児	6.9%	Constitution	17.2%	小橋 亮太	14.5%
5	メラスクリオス	和田 謙治	20.0%	宇野木 博徳	12.9%	コバノリチャード	18.2%	大塚 勝広	0.0%
6	タイムオブハート	池谷 匠翔	15.3%	村田 順一	14.8%	ネロ	81.8%	吉武 章	15.8%
7	ガーレ	野畑 凌	26.0%	鈴木 義久	22.4%	シルバーステート	30.8%	高橋 清彦	50.0%
8	シナジーエフェクト	藤江 渉	10.4%	岡田 一男	19.4%	パイロ	14.3%	星野 隆男	20.0%
9	スワンオーキッド	岩橋 勇二	0.0%	山崎 尋美	18.8%	ストロングリターン	16.0%	上水牧場	25.0%
10	ブラウドウィッチ	増田 充宏	9.4%	加藤 誠一	25.4%	モーリス	53.3%	山本 将司	66.7%
11	エコロワカ	藤本 現暉	19.3%	山崎 裕也	27.0%	スウェプトオーバーボード	24.1%	上手 健太郎	27.3%
12	ヒガシブレーヴ	西 啓太	8.6%	河津 裕昭	10.5%	エイシンフラッシュ	16.2%	柴田 茂樹	20.8%

## 複勝率

馬番	馬名	騎手	複勝率	調教師	複勝率	種牡馬	複勝率	馬主	複勝率
1	ビップレジアス	矢野 貴之	54.2%	高月 賢一	47.9%	ザファクター	38.9%	鈴木 道隆	54.5%
2	モーモーブラック	古岡 勇樹	27.8%	村田 順一	21.7%	カレンブラックヒル	32.4%	小橋 亮太	25.0%
3	ブレイブゼウス	田中 涼	14.5%	山田 質	26.3%	サクラゼウス	55.4%	下川 欣一	52.9%
4	マイネルリベラル	岡村 裕基	15.4%	新井 健児	13.8%	Constitution	44.8%	小橋 亮太	25.0%
5	メラスクリオス	和田 謙治	28.8%	宇野木 博徳	25.8%	コバノリチャード	29.1%	大塚 勝広	0.0%
6	タイムオブハート	池谷 匠翔	21.7%	村田 順一	21.7%	ネロ	81.8%	吉武 章	21.1%
7	ガーレ	野畑 凌	36.7%	鈴木 義久	35.0%	シルバーステート	33.3%	高橋 清彦	50.0%
8	シナジーエフェクト	藤江 渉	18.8%	岡田 一男	19.4%	パイロ	22.4%	星野 隆男	28.0%
9	スワンオーキッド	岩橋 勇二	0.0%	山崎 尋美	31.6%	ストロングリターン	24.0%	上水牧場	33.3%
10	ブラウドウィッチ	増田 充宏	17.0%	加藤 誠一	32.2%	モーリス	60.0%	山本 将司	66.7%
11	エコロワカ	藤本 現暉	31.3%	山崎 裕也	41.1%	スウェプトオーバーボード	36.5%	上手 健太郎	45.5%
12	ヒガシブレーヴ	西 啓太	19.4%	河津 裕昭	19.7%	エイシンフラッシュ	27.7%	柴田 茂樹	35.4%

2024年1月29日 12回1日 川崎 8R

久遠賞 C1

選定馬 (14:30発走)

騎手+種牡馬

馬番	馬名	合算
	タイムオブハート	22.6%
	ビップレジアス	22.0%
	ブレイブセウス	18.0%
	ガーレ	17.4%
	ブラウドウィッチ	14.8%
	モーモーブラック	13.3%
	メラスクリオス	10.5%
	エコロワカ	10.4%
	シナジーエフェクト	6.0%
	スワンオーキッド	4.0%
	ヒガシブレーヴ	3.8%
	マイネルリベラル	3.0%



馬連決着率			3連複決着率		
上位3頭	上位6頭	上位9頭	上位3頭	上位6頭	上位9頭
40%	75%	91%	13%	55%	83%

◆推定オッズ&推定確率

馬番	オッズ	馬名	勝率	連対率	複勝率	単回収値	複回収値
1	20.0	ヴィオレントアズル	5.0%	13.3%	23.7%	62	69
2	500.0	オレンタノ	0.0%	0.0%	0.0%	0	0
3	16.4	エスプリゴンザレス	6.1%	14.1%	24.9%	86	70
4	16.9	ゴールデンカガヤ	5.9%	17.3%	30.8%	80	72
5	23.8	ピュアアメリカン	4.2%	10.3%	21.0%	86	94
6	500.0	リュウノボマーク	0.0%	0.0%	12.5%	0	33
7	500.0	アタッシュマン	0.0%	23.1%	23.1%	0	72
8	47.6	テイクザワールド	2.1%	8.5%	15.2%	36	85
9	2.5	ウインモリオン	40.8%	61.3%	74.3%	87	90
10	2.7	タイセイマキシム	37.4%	62.0%	74.3%	96	92
11	8.3	クリスタルスワン	12.1%	15.2%	21.2%	730	234
12	500.0	クルールドソレイユ	0.0%	1.2%	1.5%	0	24
13	10.0	サンピンガムトン	10.0%	25.6%	41.0%	75	77
14	16.7	ビームビー	6.0%	15.0%	25.0%	103	89

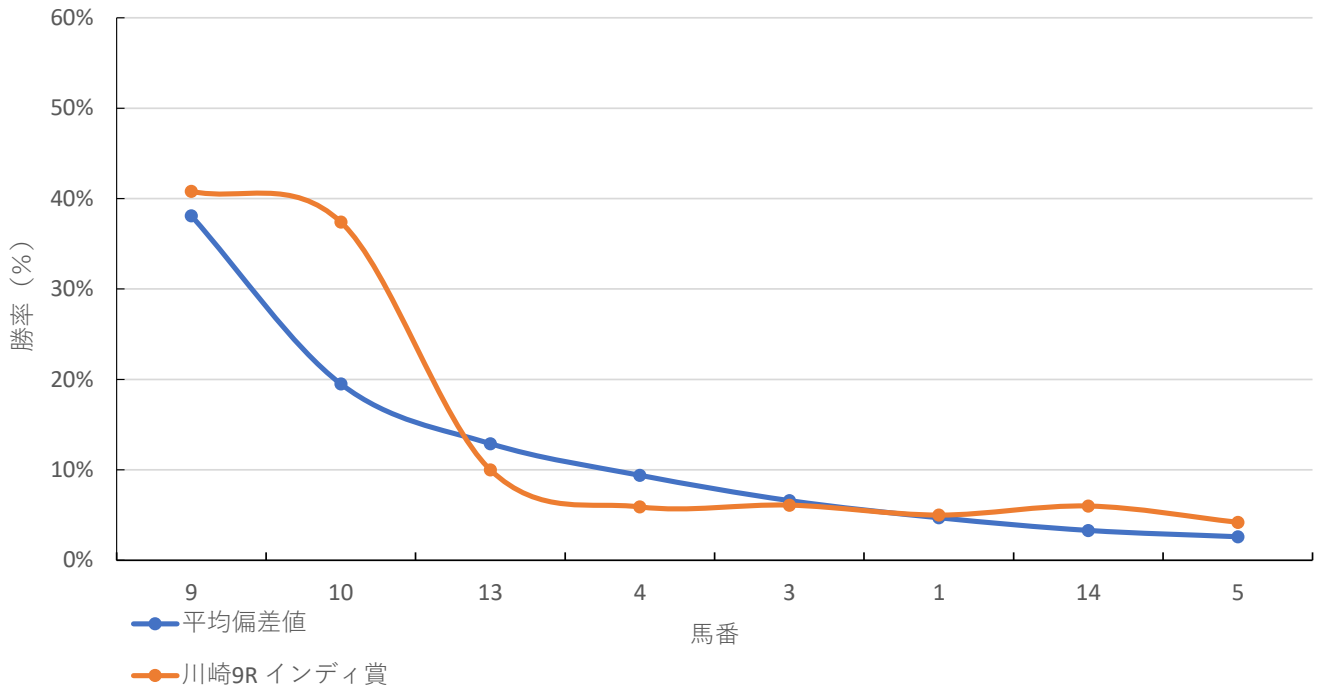
◆推定馬連オッズ&推定決着率

◆推定3連複オッズ&推定決着率

馬番	オッズ	推定決着率	馬番	オッズ	推定決着率
9-10	3.5	28.5%	9-10-13	6.8	14.7%
9-13	9.1	11.0%	4-9-10	9.8	10.2%
10-13	10.5	9.5%	3-9-10	14.5	6.9%
4-9	14.5	6.9%	1-9-10	15.3	6.5%
4-10	15.5	6.4%	9-10-14	18.1	5.5%
9-14	18.1	5.5%	4-9-13	21.3	4.7%
3-10	19.1	5.2%	4-10-13	26.6	3.8%
3-9	19.3	5.2%	3-9-13	33.0	3.0%
1-9	20.4	4.9%	1-9-13	34.6	2.9%
4-13	37.6	2.7%	3-4-9	43.9	2.3%

※実オッズが推定オッズより高いと期待値が100%を超えます

# 川崎9R インディ賞



## 2024年1月29日 12回1日 川崎 9R

インディ賞 C2 - C2 ニ (15:05発走)

ダート・左 1500m

## 勝率

馬番	馬名	騎手	勝率	調教師	勝率	種牡馬	勝率	馬主	勝率
1	ヴィオレントアズル	七夕 裕次郎	5.3%	平山 真希	5.1%	フェノーメノ	3.5%	JPN技研	8.0%
2	オレンタノ	保園 翔也	3.1%	水野 貴史	5.4%	ケープブランコ	9.6%	吉田 勝利	12.5%
3	エスプリゴンザレス	谷内 貴太	0.0%	久保 秀男	8.0%	マジスティックウォリアー	9.7%	依田 泰雄	11.1%
4	ゴールデンカガヤ	伊藤 裕人	3.8%	岩本 洋	5.5%	ダンカーク	12.0%	日本スタンダード	2.3%
5	ピュアアメリカン	中島 良美	0.0%	小澤 宏次	3.3%	アメリカンペイトリオット	1.9%	堂本 修一	0.0%
6	リュウノボマーク	篠谷 葵	2.1%	野口 寛仁	0.0%	メイショウポラー	8.4%	蓑島 竜一	11.8%
7	アタッシュマン	西 啓太	4.5%	平田 正一	9.3%	アメリカンペイトリオット	1.9%	吉岡 廣樹	0.0%
8	テイクザワールド	山中 悠希	10.3%	佐々木 清明	3.8%	ワールドエース	6.2%	大塚 亮一	0.0%
9	ウインモリオン	笹川 翼	14.5%	池田 孝	10.0%	ローズズインメイ	7.7%	MR	33.3%
10	タイセイマキシム	町田 直希	10.4%	内田 勝義	11.6%	ルーラーシップ	7.5%	田中 成奉	34.6%
11	クリスタルスワン	増田 充宏	4.5%	山崎 尋美	7.5%	パイロ	8.7%	岡田 勇	9.1%
12	クルールドソレイユ	中越 琉世	2.1%	工藤 伸輔	3.9%	バトルブラン	4.8%	川上 和彦	7.1%
13	サンビンガムトン	山崎 誠士	14.4%	甲田 悟史	9.0%	トゥザグロリー	7.9%	横田 一男	5.7%
14	ビームビー	古岡 勇樹	7.5%	今井 輝和	2.2%	スピルバーグ	9.6%	岡田 将一	15.0%

## 連対率

馬番	馬名	騎手	連対率	調教師	連対率	種牡馬	連対率	馬主	連対率
1	ヴィオレントアズル	七夕 裕次郎	13.2%	平山 真希	10.9%	フェノーメノ	15.8%	JPN技研	10.0%
2	オレンタノ	保園 翔也	6.1%	水野 貴史	10.8%	ケープブランコ	15.4%	吉田 勝利	12.5%
3	エスプリゴンザレス	谷内 貴太	0.0%	久保 秀男	14.8%	マジスティックウォリアー	24.7%	依田 泰雄	19.4%
4	ゴールデンカガヤ	伊藤 裕人	12.2%	岩本 洋	12.9%	ダンカーク	21.6%	日本スタンダード	13.6%
5	ピュアアメリカン	中島 良美	0.0%	小澤 宏次	11.7%	アメリカンペイトリオット	13.2%	堂本 修一	0.0%
6	リュウノボマーク	篠谷 葵	2.1%	野口 寛仁	0.0%	メイショウポラー	15.7%	蓑島 竜一	26.5%
7	アタッシュマン	西 啓太	10.8%	平田 正一	18.6%	アメリカンペイトリオット	13.2%	吉岡 廣樹	7.7%
8	テイクザワールド	山中 悠希	15.5%	佐々木 清明	5.8%	ワールドエース	10.8%	大塚 亮一	0.0%
9	ウインモリオン	笹川 翼	26.4%	池田 孝	20.0%	ローズズインメイ	16.5%	MR	66.7%
10	タイセイマキシム	町田 直希	21.1%	内田 勝義	21.8%	ルーラーシップ	15.7%	田中 成奉	46.2%
11	クリスタルスワン	増田 充宏	11.2%	山崎 尋美	15.9%	パイロ	18.6%	岡田 勇	18.2%
12	クルールドソレイユ	中越 琉世	5.0%	工藤 伸輔	5.9%	バトルブラン	14.4%	川上 和彦	21.4%
13	サンビンガムトン	山崎 誠士	28.9%	甲田 悟史	16.7%	トゥザグロリー	16.5%	横田 一男	17.1%
14	ビームビー	古岡 勇樹	16.2%	今井 輝和	10.4%	スピルバーグ	17.3%	岡田 将一	30.0%

## 複勝率

馬番	馬名	騎手	複勝率	調教師	複勝率	種牡馬	複勝率	馬主	複勝率
1	ヴィオレントアズル	七夕 裕次郎	18.4%	平山 真希	16.1%	フェノーメノ	24.6%	JPN技研	22.0%
2	オレンタノ	保園 翔也	12.2%	水野 貴史	17.6%	ケープブランコ	21.2%	吉田 勝利	12.5%
3	エスプリゴンザレス	谷内 貴太	0.0%	久保 秀男	23.9%	マジスティックウォリアー	36.6%	依田 泰雄	36.1%
4	ゴールデンカガヤ	伊藤 裕人	18.9%	岩本 洋	20.0%	ダンカーク	28.0%	日本スタンダード	20.5%
5	ピュアアメリカン	中島 良美	0.0%	小澤 宏次	23.3%	アメリカンペイトリオット	17.0%	堂本 修一	0.0%
6	リュウノボマーク	篠谷 葵	6.3%	野口 寛仁	33.3%	メイショウポラー	26.7%	蓑島 竜一	29.4%
7	アタッシュマン	西 啓太	17.8%	平田 正一	27.1%	アメリカンペイトリオット	17.0%	吉岡 廣樹	15.4%
8	テイクザワールド	山中 悠希	19.0%	佐々木 清明	11.5%	ワールドエース	13.8%	大塚 亮一	5.3%
9	ウインモリオン	笹川 翼	37.0%	池田 孝	28.6%	ローズズインメイ	21.4%	MR	66.7%
10	タイセイマキシム	町田 直希	31.8%	内田 勝義	32.2%	ルーラーシップ	20.9%	田中 成奉	50.0%
11	クリスタルスワン	増田 充宏	16.6%	山崎 尋美	24.9%	パイロ	22.9%	岡田 勇	24.2%
12	クルールドソレイユ	中越 琉世	12.1%	工藤 伸輔	15.7%	バトルブラン	20.2%	川上 和彦	28.6%
13	サンビンガムトン	山崎 誠士	40.4%	甲田 悟史	20.5%	トゥザグロリー	20.5%	横田 一男	22.9%
14	ビームビー	古岡 勇樹	24.3%	今井 輝和	21.6%	スピルバーグ	30.8%	岡田 将一	45.0%

2024年1月29日 12回1日 川崎 9R

インディ賞 C2 - C2 ニ (15:05発走)

騎手+種牡馬

馬番	馬名	合算
	サンピンガムトン	11.2%
	ウインモリオン	11.1%
	タイセイマキシム	8.9%
	ビームビー	8.6%
	テイクザワールド	8.2%
	ゴールデンカガヤ	7.9%
	クリスタルスワン	6.6%
	オレンタノ	6.3%
	リュウノボマーク	5.2%
	エスプリゴンザレス	4.8%
	ヴィオレントアズル	4.4%
	クルールドソレイユ	3.5%
	アタッシュマン	3.2%
	ピュアアメリカン	0.9%

馬連決着率			3連複決着率		
上位3頭	上位6頭	上位9頭	上位3頭	上位6頭	上位9頭
17%	54%	80%	4%	33%	68%

◆推定オッズ&推定確率

馬番	オッズ	馬名	勝率	連対率	複勝率	単回収値	複回収値
1	24.4	アスカリ	4.1%	11.4%	19.6%	66	80
2	7.4	ラストバリオン	13.5%	30.0%	46.3%	84	80
3	66.7	ウィンウッド	1.5%	3.9%	6.6%	79	60
4	20.0	ピリーヴインミー	5.0%	13.3%	23.7%	62	69
5	1000.0	マリアルージュ	0.1%	1.0%	2.0%	6	35
6	6.1	ララシャンドン	16.5%	35.5%	51.6%	76	78
7	33.3	アルバミノル	3.0%	7.4%	13.5%	97	75
8	47.6	スターオブケリー	2.1%	8.5%	15.2%	36	85
9	13.9	トキノゴールド	7.2%	17.6%	29.2%	88	76
10	62.5	ドゥーベ	1.6%	5.0%	9.1%	56	86
11	13.0	ワイドソロモン	7.7%	19.2%	30.9%	71	71
12	4.5	タツノマツハ	22.4%	41.5%	55.8%	81	85

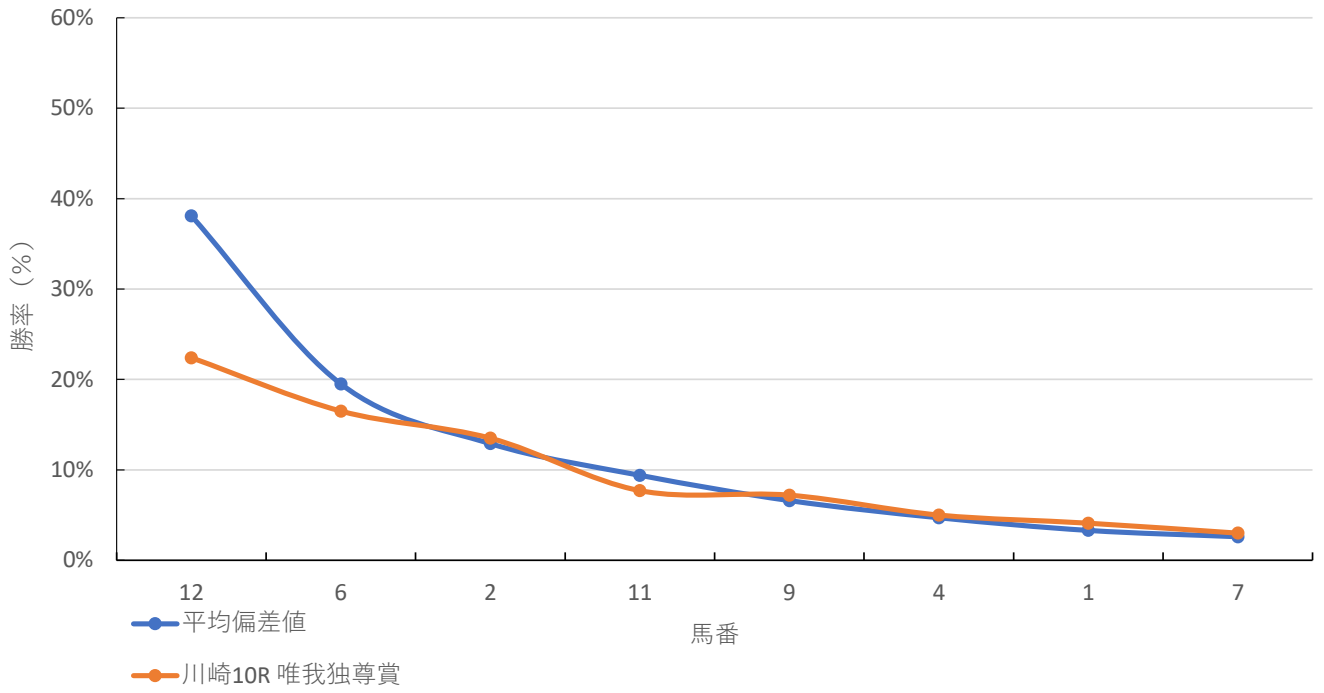
◆推定馬連オッズ&推定決着率

◆推定3連複オッズ&推定決着率

馬番	オッズ	推定決着率	馬番	オッズ	推定決着率
6-12	9.1	11.0%	2-6-12	11.5	8.7%
2-12	11.5	8.7%	6-11-12	18.7	5.3%
2-6	15.6	6.4%	6-9-12	23.8	4.2%
11-12	19.3	5.2%	2-11-12	25.1	4.0%
9-12	22.8	4.4%	4-6-12	29.3	3.4%
6-11	24.4	4.1%	2-9-12	33.1	3.0%
6-9	26.7	3.7%	2-6-11	33.9	3.0%
2-11	28.9	3.5%	2-4-12	40.8	2.4%
4-12	30.2	3.3%	1-6-12	44.3	2.3%
1-12	35.2	2.8%	9-11-12	49.7	2.0%

※実オッズが推定オッズより高いと期待値が100%を超えます

### 川崎10R 唯我独尊賞



## 2024年1月29日 12回1日 川崎 10R

唯我独尊賞 B 1 B 2 選定馬 (15:40発走)

ダート・左 0900m

## 勝率

馬番	馬名	騎手	勝率	調教師	勝率	種牡馬	勝率	馬主	勝率
1	アスカリ	藤本 現暉	10.7%	山崎 裕也	13.9%	キングカメハメハ	8.3%	上手 健太郎	13.6%
2	ラストバリオン	和田 譲治	11.9%	福永 敏	22.2%	サウスヴィグラス	13.4%	中辻 明	0.0%
3	ウィンウッド	新原 周馬	0.0%	鈴木 義久	11.3%	エスポワールシチー	8.3%	須山 悟至	23.8%
4	ピリーヴインミー	町田 直希	14.8%	佐々木 仁	10.9%	サウスヴィグラス	13.4%	P R I D E R O	0.0%
5	マリアルージュ	本橋 孝太	8.0%	小久保 智	12.2%	ベルシャザール	0.0%	河合 裕明	0.0%
6	ララシャンドン	矢野 貴之	21.8%	酒井 忍	10.0%	Street Sense	50.0%	フジイ興産	50.0%
7	アルバミノル	本田 正重	11.4%	河津 裕昭	4.2%	Bobby's Kitten	0.0%	伊藤 とみ枝	0.0%
8	スターオブケリー	山中 悠希	11.8%	佐々木 清明	4.8%	ポアゾンブラック	0.0%	水谷 昌晃	11.1%
9	トキノゴールド	今野 忠成	7.9%	八木 正喜	7.4%	ディーブプリランテ	15.1%	橋詰 弘一	0.0%
10	ドゥーベ	伊藤 裕人	3.5%	鈴木 義久	11.3%	ダイワメジャー	0.0%	高橋 清彦	50.0%
11	ワイドソロモン	山崎 誠士	19.8%	林 隆之	10.8%	エビファネイア	7.7%	アスラン	0.0%
12	タツノマッハ	野畑 凌	14.3%	田辺 陽一	8.7%	ダノンレジェンド	16.7%	三河 辰巳	9.8%

## 連対率

馬番	馬名	騎手	連対率	調教師	連対率	種牡馬	連対率	馬主	連対率
1	アスカリ	藤本 現暉	19.3%	山崎 裕也	27.0%	キングカメハメハ	20.8%	上手 健太郎	27.3%
2	ラストバリオン	和田 譲治	20.0%	福永 敏	55.6%	サウスヴィグラス	25.0%	中辻 明	0.0%
3	ウィンウッド	新原 周馬	9.1%	鈴木 義久	22.4%	エスポワールシチー	19.6%	須山 悟至	28.6%
4	ピリーヴインミー	町田 直希	27.1%	佐々木 仁	23.0%	サウスヴィグラス	25.0%	P R I D E R O	0.0%
5	マリアルージュ	本橋 孝太	16.0%	小久保 智	24.4%	ベルシャザール	5.4%	河合 裕明	25.0%
6	ララシャンドン	矢野 貴之	37.5%	酒井 忍	10.0%	Street Sense	50.0%	フジイ興産	50.0%
7	アルバミノル	本田 正重	22.0%	河津 裕昭	10.5%	Bobby's Kitten	0.0%	伊藤 とみ枝	0.0%
8	スターオブケリー	山中 悠希	23.5%	佐々木 清明	9.5%	ポアゾンブラック	0.0%	水谷 昌晃	22.2%
9	トキノゴールド	今野 忠成	13.4%	八木 正喜	16.7%	ディーブプリランテ	20.5%	橋詰 弘一	0.0%
10	ドゥーベ	伊藤 裕人	10.8%	鈴木 義久	22.4%	ダイワメジャー	1.4%	高橋 清彦	50.0%
11	ワイドソロモン	山崎 誠士	37.8%	林 隆之	24.7%	エビファネイア	7.7%	アスラン	0.0%
12	タツノマッハ	野畑 凌	26.0%	田辺 陽一	19.9%	ダノンレジェンド	38.1%	三河 辰巳	27.5%

## 複勝率

馬番	馬名	騎手	複勝率	調教師	複勝率	種牡馬	複勝率	馬主	複勝率
1	アスカリ	藤本 現暉	31.3%	山崎 裕也	41.1%	キングカメハメハ	37.5%	上手 健太郎	45.5%
2	ラストバリオン	和田 譲治	28.8%	福永 敏	77.8%	サウスヴィグラス	36.8%	中辻 明	0.0%
3	ウィンウッド	新原 周馬	9.1%	鈴木 義久	35.0%	エスポワールシチー	32.1%	須山 悟至	38.1%
4	ピリーヴインミー	町田 直希	37.4%	佐々木 仁	32.1%	サウスヴィグラス	36.8%	P R I D E R O	0.0%
5	マリアルージュ	本橋 孝太	26.0%	小久保 智	36.6%	ベルシャザール	8.1%	河合 裕明	25.0%
6	ララシャンドン	矢野 貴之	54.2%	酒井 忍	10.0%	Street Sense	50.0%	フジイ興産	50.0%
7	アルバミノル	本田 正重	28.5%	河津 裕昭	19.7%	Bobby's Kitten	0.0%	伊藤 とみ枝	0.0%
8	スターオブケリー	山中 悠希	29.4%	佐々木 清明	9.5%	ポアゾンブラック	0.0%	水谷 昌晃	33.3%
9	トキノゴールド	今野 忠成	26.2%	八木 正喜	24.1%	ディーブプリランテ	28.8%	橋詰 弘一	0.0%
10	ドゥーベ	伊藤 裕人	18.3%	鈴木 義久	35.0%	ダイワメジャー	5.6%	高橋 清彦	50.0%
11	ワイドソロモン	山崎 誠士	52.4%	林 隆之	36.3%	エビファネイア	23.1%	アスラン	0.0%
12	タツノマッハ	野畑 凌	36.7%	田辺 陽一	26.7%	ダノンレジェンド	42.9%	三河 辰巳	33.3%

2024年1月29日 12回1日 川崎 10R

唯我独尊賞 B 1 B 2 選定馬 (15:40発走)

騎手+種牡馬

馬番	馬名	合算
	ララシャンドン	35.9%
	タツノマツハ	15.5%
	ビリーヴインミー	14.1%
	ワイドソロモン	13.7%
	ラストバリオン	12.6%
	トキノゴールド	11.5%
	アスカリ	9.5%
	スターオブケリー	5.9%
	アルバミノル	5.7%
	ウィンウッド	4.2%
	マリアルージュ	4.0%
	ドゥーベ	1.7%



馬連決着率			3連複決着率		
上位3頭	上位6頭	上位9頭	上位3頭	上位6頭	上位9頭
40%	75%	91%	13%	55%	83%

◆推定オッズ&推定確率

馬番	オッズ	馬名	勝率	連対率	複勝率	単回収値	複回収値
1	66.7	フエ	1.5%	3.9%	6.6%	79	60
2	45.5	エスケントバゴ	2.2%	6.5%	9.7%	72	68
3	24.4	キットサクラサク	4.1%	11.4%	19.6%	66	80
4	4.9	モンディアマン	20.3%	44.3%	60.0%	81	87
5	62.5	チェルカトローヴァ	1.6%	5.0%	9.1%	56	86
6	200.0	アームストロング	0.5%	1.1%	5.0%	18	63
7	500.0	フェブサンカラ	0.0%	1.2%	1.5%	0	24
8	33.3	ナチュラルボーン	3.0%	7.4%	13.5%	97	75
9	24.4	ポッドアワーズ	4.1%	10.5%	19.1%	73	69
10	3.2	カルナック	31.1%	51.9%	65.2%	80	84
11	500.0	マヒオレ	0.0%	0.9%	4.0%	0	58
12	5.5	ビックランサー	18.1%	32.4%	47.4%	85	75
13	16.4	ミステーリオン	6.1%	14.1%	24.9%	86	70
14	13.0	サラサワン	7.7%	19.2%	30.9%	71	71

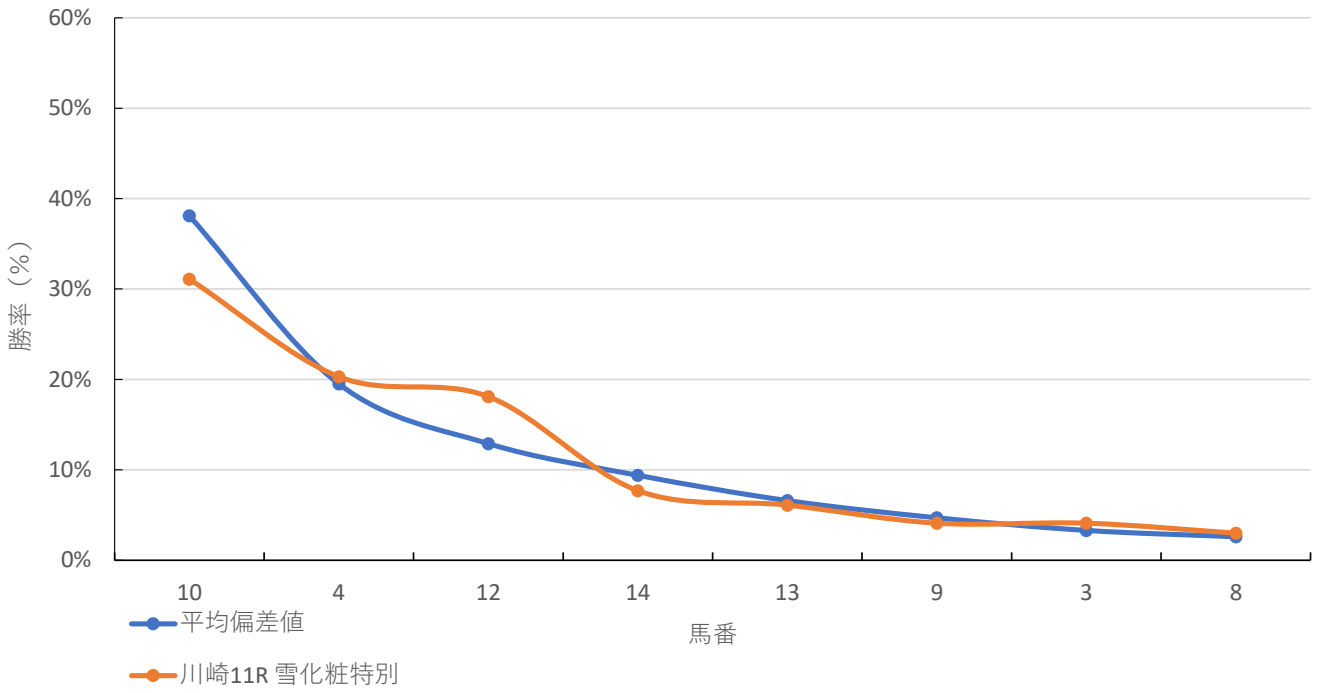
◆推定馬連オッズ&推定決着率

◆推定3連複オッズ&推定決着率

馬番	オッズ	推定決着率	馬番	オッズ	推定決着率
4-10	5.8	17.2%	4-10-12	8.3	12.1%
10-12	8.5	11.8%	4-10-14	13.8	7.3%
4-12	11.6	8.6%	4-10-13	20.5	4.9%
10-14	15.4	6.5%	10-12-14	20.9	4.8%
4-14	19.6	5.1%	4-9-10	26.8	3.7%
10-13	22.8	4.4%	4-12-14	28.4	3.5%
4-13	26.7	3.7%	10-12-13	32.5	3.1%
12-14	26.8	3.7%	3-4-10	32.6	3.1%
3-10	28.2	3.6%	9-10-12	42.4	2.4%
9-10	30.6	3.3%	10-13-14	49.8	2.0%

※実オッズが推定オッズより高いと期待値が100%を超えます

川崎11R 雪化粧特別



## 2024年1月29日 12回1日 川崎 11R

雪化粧特別 B3 ニ (16:15発走)

ダート・左 1500m

## 勝率

馬番	馬名	騎手	勝率	調教師	勝率	種牡馬	勝率	馬主	勝率
1	フエ	篠谷 葵	2.1%	岩本 洋	5.5%	キングヘイロー	7.1%	大久保 和夫	8.6%
2	エスケントバゴ	半澤 慶実	1.9%	平山 真希	5.1%	エスケンデレヤ	5.3%	新井原 博	0.0%
3	キットサクラサク	新原 周馬	9.1%	田辺 陽一	5.1%	トランセンド	12.3%	黒岩 初美	0.0%
4	モンディアマン	町田 直希	10.4%	鈴木 義久	10.1%	ディーブスカイ	7.2%	門澤 慎	20.0%
5	チェルカトロヴァ	木間塚 龍馬	8.2%	矢野 義幸	9.0%	スマートファルコン	8.4%	N i c k s	0.0%
6	アームストロング	中越 琉世	2.1%	久保 秀男	8.0%	ベルシャザール	9.9%	塩田 清	0.0%
7	フェブサンカラ	及川 烈	0.0%	長谷川 忍	0.0%	カレンブラックヒル	9.5%	アブエンテ	2.6%
8	ナチュラルボーン	今野 忠成	7.0%	内田 勝義	11.6%	ディスクリートキャット	8.0%	吉田 照哉	11.5%
9	ポッドアワーズ	矢野 貴之	16.0%	武井 和美	7.8%	ニホンピロアワーズ	0.0%	小川 眞査雄	7.7%
10	カルナック	森 泰斗	19.6%	山崎 尋美	7.5%	American Pharoah	47.4%	社台レースホース	15.4%
11	マヒオレ	石崎 駿	4.8%	渡邊 貴光	12.9%	エピファネイア	2.4%	夏間 洋平	0.0%
12	ビックランサー	山崎 誠士	14.4%	河津 裕昭	9.5%	ヘニーヒューズ	6.6%	佐藤 ルツ子	20.0%
13	ミステリーオン	本橋 孝太	8.1%	小久保 智	13.9%	スクリーンヒーロー	11.8%	ビッグレッドファーム	6.1%
14	サラザワン	笹川 翼	14.5%	山崎 裕也	6.8%	ダノンレジェンド	8.5%	上手 健太郎	25.0%

## 連対率

馬番	馬名	騎手	連対率	調教師	連対率	種牡馬	連対率	馬主	連対率
1	フエ	篠谷 葵	2.1%	岩本 洋	12.9%	キングヘイロー	15.9%	大久保 和夫	17.1%
2	エスケントバゴ	半澤 慶実	9.6%	平山 真希	10.9%	エスケンデレヤ	7.9%	新井原 博	14.3%
3	キットサクラサク	新原 周馬	9.1%	田辺 陽一	14.0%	トランセンド	22.2%	黒岩 初美	0.0%
4	モンディアマン	町田 直希	21.1%	鈴木 義久	20.4%	ディーブスカイ	17.4%	門澤 慎	40.0%
5	チェルカトロヴァ	木間塚 龍馬	16.4%	矢野 義幸	24.3%	スマートファルコン	19.5%	N i c k s	18.8%
6	アームストロング	中越 琉世	5.0%	久保 秀男	14.8%	ベルシャザール	16.2%	塩田 清	0.0%
7	フェブサンカラ	及川 烈	0.0%	長谷川 忍	0.0%	カレンブラックヒル	23.8%	アブエンテ	5.3%
8	ナチュラルボーン	今野 忠成	17.5%	内田 勝義	21.8%	ディスクリートキャット	13.8%	吉田 照哉	21.2%
9	ポッドアワーズ	矢野 貴之	28.6%	武井 和美	10.9%	ニホンピロアワーズ	0.0%	小川 眞査雄	15.4%
10	カルナック	森 泰斗	36.6%	山崎 尋美	15.9%	American Pharoah	63.2%	社台レースホース	25.6%
11	マヒオレ	石崎 駿	16.9%	渡邊 貴光	22.6%	エピファネイア	14.6%	夏間 洋平	20.0%
12	ビックランサー	山崎 誠士	28.9%	河津 裕昭	20.2%	ヘニーヒューズ	18.4%	佐藤 ルツ子	60.0%
13	ミステリーオン	本橋 孝太	15.7%	小久保 智	21.8%	スクリーンヒーロー	15.7%	ビッグレッドファーム	18.2%
14	サラザワン	笹川 翼	26.4%	山崎 裕也	17.9%	ダノンレジェンド	25.5%	上手 健太郎	50.0%

## 複勝率

馬番	馬名	騎手	複勝率	調教師	複勝率	種牡馬	複勝率	馬主	複勝率
1	フエ	篠谷 葵	6.3%	岩本 洋	20.0%	キングヘイロー	23.8%	大久保 和夫	25.7%
2	エスケントバゴ	半澤 慶実	11.5%	平山 真希	16.1%	エスケンデレヤ	23.7%	新井原 博	28.6%
3	キットサクラサク	新原 周馬	9.1%	田辺 陽一	22.1%	トランセンド	27.2%	黒岩 初美	0.0%
4	モンディアマン	町田 直希	31.8%	鈴木 義久	29.8%	ディーブスカイ	21.7%	門澤 慎	60.0%
5	チェルカトロヴァ	木間塚 龍馬	27.9%	矢野 義幸	32.6%	スマートファルコン	34.4%	N i c k s	18.8%
6	アームストロング	中越 琉世	12.1%	久保 秀男	23.9%	ベルシャザール	28.8%	塩田 清	0.0%
7	フェブサンカラ	及川 烈	0.0%	長谷川 忍	0.0%	カレンブラックヒル	38.1%	アブエンテ	13.2%
8	ナチュラルボーン	今野 忠成	29.6%	内田 勝義	32.2%	ディスクリートキャット	23.0%	吉田 照哉	23.1%
9	ポッドアワーズ	矢野 貴之	39.8%	武井 和美	18.2%	ニホンピロアワーズ	0.0%	小川 眞査雄	23.1%
10	カルナック	森 泰斗	49.2%	山崎 尋美	24.9%	American Pharoah	73.7%	社台レースホース	33.3%
11	マヒオレ	石崎 駿	25.3%	渡邊 貴光	35.5%	エピファネイア	34.1%	夏間 洋平	20.0%
12	ビックランサー	山崎 誠士	40.4%	河津 裕昭	28.9%	ヘニーヒューズ	28.9%	佐藤 ルツ子	80.0%
13	ミステリーオン	本橋 孝太	25.3%	小久保 智	30.6%	スクリーンヒーロー	27.5%	ビッグレッドファーム	24.2%
14	サラザワン	笹川 翼	37.0%	山崎 裕也	28.6%	ダノンレジェンド	31.9%	上手 健太郎	75.0%

2024年1月29日 12回1日 川崎 11R

雪化粧特別 B 3 ニ (16:15発走)

騎手+種牡馬

馬番	馬名	合算
	カルナック	33.5%
	サラサワン	11.5%
	キットサクラサク	10.7%
	ビックランサー	10.5%
	ミューステーション	9.9%
	モンディアマン	8.8%
	チェルカトロヴァ	8.3%
	ポッドアワーズ	8.0%
	ナチュラルボーン	7.5%
	アームストロング	6.0%
	フェブサンカラ	4.8%
	フエ	4.6%
	マヒオレ	3.6%
	エスケントバゴ	3.6%

2024年1月29日	川崎12R モナコ賞
------------	------------

テクニカル6	ptn3
--------	------

馬連決着率			3連複決着率		
上位3頭	上位6頭	上位9頭	上位3頭	上位6頭	上位9頭
27%	65%	86%	6%	44%	75%

◆推定オッズ&推定確率

馬番	オッズ	馬名	勝率	連対率	複勝率	単回収値	複回収値
1	13.0	イサチルウキウキ	7.7%	19.0%	32.8%	73	73
2	13.9	マリノヴィーナ	7.2%	17.6%	29.2%	88	76
3	1000.0	ゴールデンレディー	0.1%	1.0%	2.0%	6	35
4	13.0	トーホウビエント	7.7%	19.2%	30.9%	71	71
5	111.1	クイーンラブソング	0.9%	1.8%	4.9%	70	61
6	20.0	ハイモビリティ	5.0%	13.3%	23.7%	62	69
7	16.7	ウインオワーズ	6.0%	15.0%	25.0%	103	89
8	2.0	ブラックロータス	51.2%	70.2%	80.1%	84	91
9	142.9	ロツソアモーレ	0.7%	2.3%	4.6%	51	57
10	33.3	イーベンホルツ	3.0%	7.4%	13.5%	97	75
11	45.5	インゲニウム	2.2%	6.5%	9.7%	72	68
12	6.9	パカラボーイ	14.5%	32.4%	46.1%	85	77

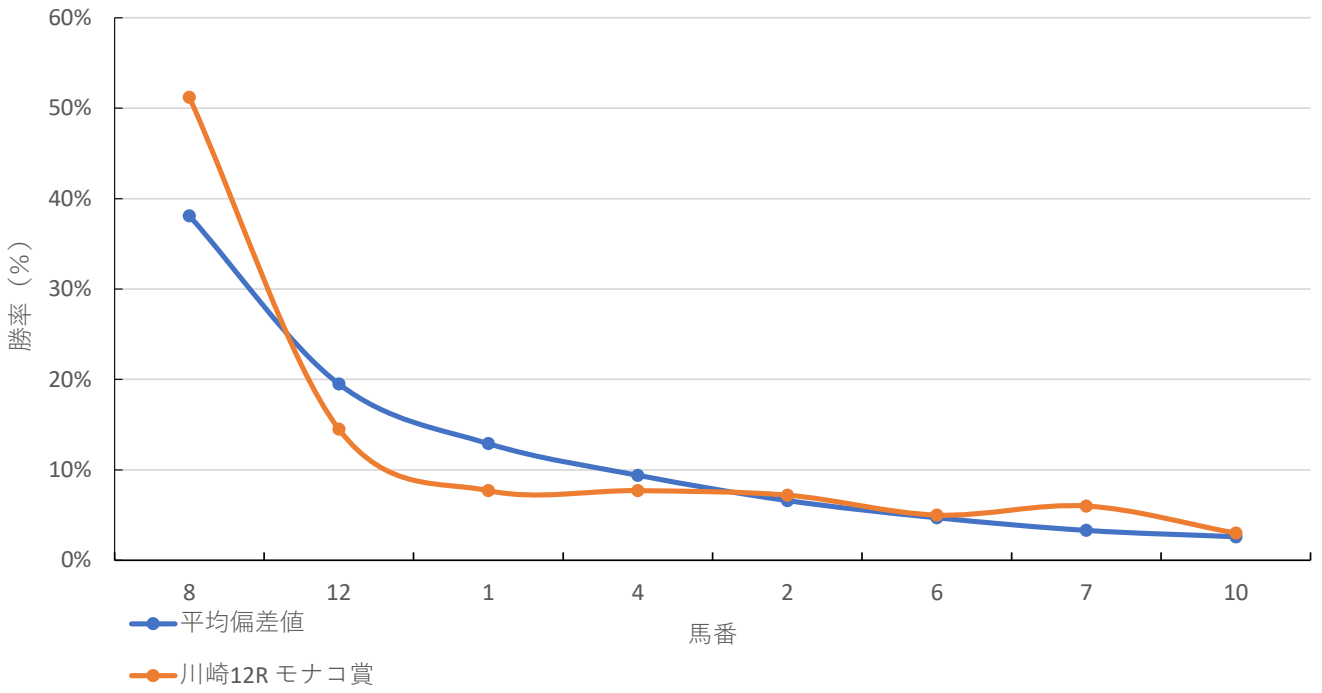
◆推定馬連オッズ&推定決着率

◆推定3連複オッズ&推定決着率

馬番	オッズ	推定決着率	馬番	オッズ	推定決着率
8-12	5.9	17.1%	1-8-12	12.7	7.9%
1-8	10.7	9.3%	4-8-12	14.6	6.8%
4-8	11.4	8.8%	2-8-12	18.5	5.4%
2-8	13.5	7.4%	6-8-12	22.9	4.4%
7-8	15.8	6.3%	1-4-8	24.6	4.1%
6-8	17.9	5.6%	7-8-12	27.1	3.7%
4-12	26.8	3.7%	1-2-8	32.6	3.1%
1-12	27.1	3.7%	2-4-8	34.6	2.9%
2-12	29.2	3.4%	1-6-8	40.1	2.5%
1-4	45.7	2.2%	1-4-12	53.5	1.9%

※実オッズが推定オッズより高いと期待値が100%を超えます

# 川崎12R モナコ賞



## 2024年1月29日 12回1日 川崎 12R

モナコ賞 C2 - C2 ニ (16:50発走)

ダート・左 1400m

## 勝率

馬番	馬名	騎手	勝率	調教師	勝率	種牡馬	勝率	馬主	勝率
1	イサチルウキウキ	和田 謙治	12.9%	栗林 信文	9.1%	パイロ	11.1%	小坂 功	12.1%
2	マリノヴィーナ	矢野 貴之	17.2%	池田 孝	12.9%	ミッキーアイル	12.0%	サンエツ企画	0.0%
3	ゴールデンレディー	所 蛭	0.0%	古澤 悟	2.4%	ヨハネスブルグ	9.5%	小野寺 悠太	0.0%
4	トーホウピエント	町田 直希	13.7%	佐々木 仁	16.6%	ロードカナロア	11.2%	東豊物産	0.0%
5	クイーンラブソング	増田 充宏	5.9%	田島 寿一	8.9%	ゴールドアクター	11.9%	米田 剛文	9.1%
6	ハイモビリティ	古岡 勇樹	5.1%	高橋 宏征	26.1%	タイセイレジェンド	11.5%	竹下 浩一	8.3%
7	ウインオワーズ	野畑 凌	9.7%	高月 賢一	17.8%	ダノンシャンティ	9.8%	JPN技研	14.1%
8	ブラックロータス	森 泰斗	27.5%	高月 賢一	17.8%	American Pharoah	66.7%	レッドマジック	25.7%
9	ロツソアモーレ	岡村 裕基	5.1%	山田 正実	4.0%	メイショウボーラー	7.3%	富田 藤男	2.0%
10	イーベンホルツ	今野 忠成	9.0%	内田 勝義	15.7%	ゴールドアリュール	13.1%	社台レースホース	30.0%
11	インゲニウム	新原 周馬	4.2%	林 隆之	16.2%	キンシャサノキセキ	11.5%	程田 真司	11.1%
12	バカラボーイ	山崎 誠士	18.8%	山崎 裕也	9.7%	ヘニーヒューズ	14.6%	岩倉 俊之	16.7%

## 連対率

馬番	馬名	騎手	連対率	調教師	連対率	種牡馬	連対率	馬主	連対率
1	イサチルウキウキ	和田 謙治	22.3%	栗林 信文	17.6%	パイロ	22.1%	小坂 功	21.2%
2	マリノヴィーナ	矢野 貴之	31.1%	池田 孝	22.0%	ミッキーアイル	26.7%	サンエツ企画	21.4%
3	ゴールデンレディー	所 蛭	14.3%	古澤 悟	8.5%	ヨハネスブルグ	21.0%	小野寺 悠太	0.0%
4	トーホウピエント	町田 直希	26.4%	佐々木 仁	27.1%	ロードカナロア	24.1%	東豊物産	0.0%
5	クイーンラブソング	増田 充宏	14.7%	田島 寿一	14.3%	ゴールドアクター	16.7%	米田 剛文	9.1%
6	ハイモビリティ	古岡 勇樹	13.3%	高橋 宏征	26.1%	タイセイレジェンド	34.6%	竹下 浩一	22.9%
7	ウインオワーズ	野畑 凌	21.4%	高月 賢一	31.0%	ダノンシャンティ	22.0%	JPN技研	37.0%
8	ブラックロータス	森 泰斗	45.3%	高月 賢一	31.0%	American Pharoah	75.0%	レッドマジック	40.0%
9	ロツソアモーレ	岡村 裕基	9.7%	山田 正実	7.9%	メイショウボーラー	14.7%	富田 藤男	5.2%
10	イーベンホルツ	今野 忠成	19.1%	内田 勝義	31.2%	ゴールドアリュール	24.8%	社台レースホース	56.7%
11	インゲニウム	新原 周馬	16.7%	林 隆之	29.2%	キンシャサノキセキ	22.3%	程田 真司	22.2%
12	バカラボーイ	山崎 誠士	34.7%	山崎 裕也	21.8%	ヘニーヒューズ	24.6%	岩倉 俊之	66.7%

## 複勝率

馬番	馬名	騎手	複勝率	調教師	複勝率	種牡馬	複勝率	馬主	複勝率
1	イサチルウキウキ	和田 謙治	32.0%	栗林 信文	24.1%	パイロ	31.6%	小坂 功	39.4%
2	マリノヴィーナ	矢野 貴之	41.7%	池田 孝	33.6%	ミッキーアイル	40.0%	サンエツ企画	35.7%
3	ゴールデンレディー	所 蛭	14.3%	古澤 悟	22.0%	ヨハネスブルグ	30.5%	小野寺 悠太	0.0%
4	トーホウピエント	町田 直希	37.4%	佐々木 仁	38.4%	ロードカナロア	30.0%	東豊物産	0.0%
5	クイーンラブソング	増田 充宏	24.8%	田島 寿一	25.7%	ゴールドアクター	26.2%	米田 剛文	18.2%
6	ハイモビリティ	古岡 勇樹	23.9%	高橋 宏征	34.8%	タイセイレジェンド	38.5%	竹下 浩一	31.3%
7	ウインオワーズ	野畑 凌	32.7%	高月 賢一	42.2%	ダノンシャンティ	26.8%	JPN技研	44.6%
8	ブラックロータス	森 泰斗	57.6%	高月 賢一	42.2%	American Pharoah	75.0%	レッドマジック	48.6%
9	ロツソアモーレ	岡村 裕基	14.8%	山田 正実	13.0%	メイショウボーラー	25.1%	富田 藤男	8.6%
10	イーベンホルツ	今野 忠成	28.8%	内田 勝義	40.6%	ゴールドアリュール	33.5%	社台レースホース	63.3%
11	インゲニウム	新原 周馬	20.8%	林 隆之	40.1%	キンシャサノキセキ	34.5%	程田 真司	33.3%
12	バカラボーイ	山崎 誠士	48.2%	山崎 裕也	32.2%	ヘニーヒューズ	34.5%	岩倉 俊之	66.7%

2024年1月29日 12回1日 川崎 12R

モナコ賞 C2 - C2 ニ (16:50発走)

騎手+種牡馬

馬番	馬名	合算
	ブラックロータス	47.1%
	バカラボーイ	16.7%
	マリノヴィーナス	14.6%
	トーホウピエント	12.5%
	イサチルウキウキ	12.0%
	イーベンホルツ	11.0%
	ウインオワーズ	9.8%
	クイーンラブソング	8.9%
	ハイモビリティ	8.3%
	インゲンウム	7.8%
	ロツソアモーレ	6.2%
	ゴールデンレディー	4.8%