

2024年1月4日	川崎1R 花天月地賞
-----------	------------

テクニカル6	p4
--------	----

馬連決着率			3連複決着率		
上位3頭	上位6頭	上位9頭	上位3頭	上位6頭	上位9頭
32%	69%	88%	8%	48%	78%

◆推定オッズ&推定確率

馬番	オッズ	馬名	勝率	連対率	複勝率	単回収値	複回収値
1	2.0	スウィートドリーム	51.2%	70.2%	80.1%	84	91
2	24.4	キョウエイモノノフ	4.1%	10.5%	19.1%	73	69
3	16.4	モエヨカルテット	6.1%	14.1%	24.9%	86	70
4	142.9	ミュークロア	0.7%	3.4%	11.5%	19	57
5	13.0	スコヴィル	7.7%	19.0%	32.8%	73	73
6	13.0	ドナマギー	7.7%	19.2%	30.9%	71	71
7	6.1	トミサンエンジェル	16.5%	35.5%	51.6%	76	78

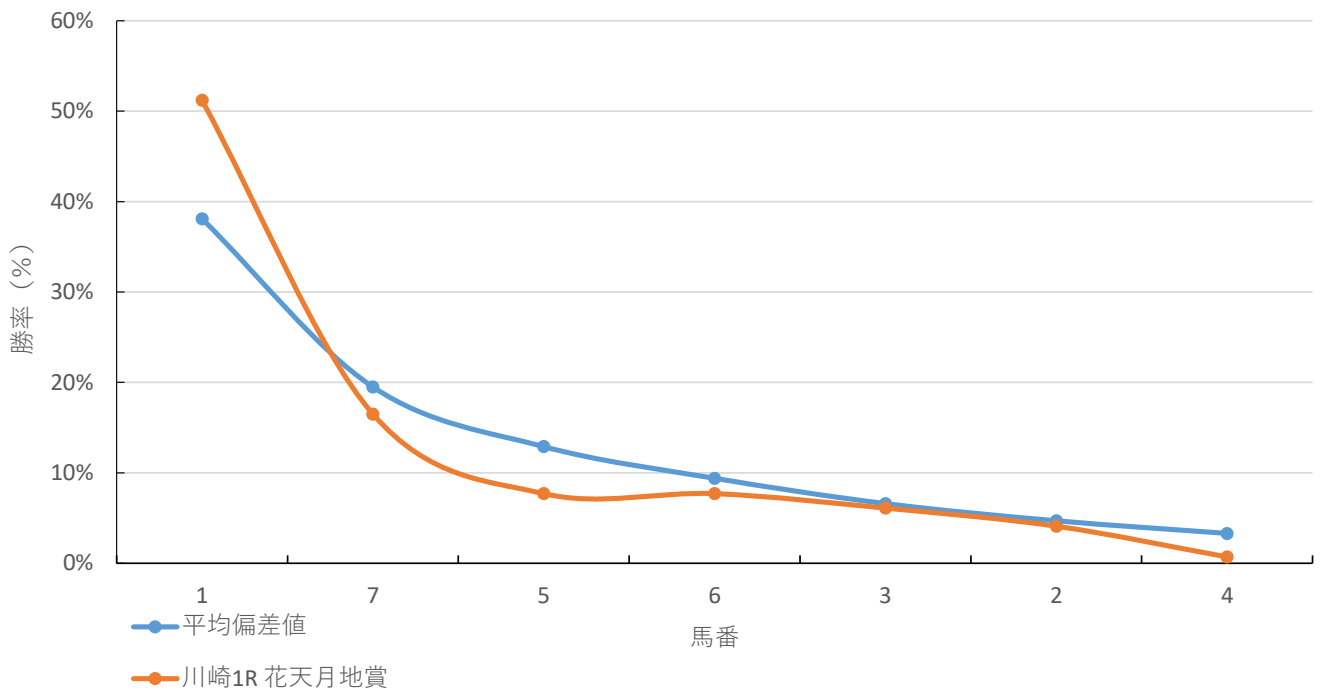
◆推定馬連オッズ&推定決着率

◆推定3連複オッズ&推定決着率

馬番	オッズ	推定決着率	馬番	オッズ	推定決着率
1-7	5.4	18.7%	1-5-7	11.3	8.8%
1-5	10.7	9.3%	1-6-7	13.0	7.7%
1-6	11.4	8.8%	1-3-7	19.4	5.1%
1-3	16.8	5.9%	1-5-6	24.6	4.1%
1-2	22.6	4.4%	1-2-7	25.3	3.9%
6-7	24.4	4.1%	1-3-5	38.2	2.6%
5-7	24.7	4.0%	1-3-6	40.6	2.5%
3-7	33.3	3.0%	5-6-7	47.8	2.1%
5-6	45.7	2.2%	1-2-5	49.8	2.0%
1-4	69.8	1.4%	1-4-7	52.6	1.9%

※実オッズが推定オッズより高いと期待値が100%を超えます

川崎1R 花天月地賞



## 2024年1月4日 11回4日 川崎 1R

花天月地賞 3歳 3歳 (11:20発走)

ダート・左 1400m

## 勝率

馬番	馬名	騎手	勝率	調教師	勝率	種牡馬	勝率	馬主	勝率
1	スウィートドリーム	矢野 貴之	16.8%	高月 賢一	17.6%	トビーズコーナー	7.4%	新生ファーム	25.0%
2	キョウエイモノノフ	伊藤 裕人	6.7%	山崎 尋美	8.6%	ニシケンモノノフ	4.2%	田中 晴夫	1.5%
3	モエヨカルテット	藤江 渉	4.8%	岩本 洋	8.4%	ディーマジェスティ	4.3%	久遠太	0.0%
4	ミュークロア	中越 琉世	5.4%	甲田 悟史	5.8%	サンダースノー	0.0%	庄司 紫紀	0.0%
5	スコヴィル	古岡 勇樹	4.5%	古澤 悟	2.5%	スマートファルコン	13.7%	大室 圭一郎	10.5%
6	ドナマギー	笹川 翼	15.0%	武井 和実	5.0%	エスケンデレヤ	10.9%	小川 眞査雄	12.0%
7	トミサンエンジェル	新原 周馬	6.3%	鈴木 義久	12.6%	アジアエクスプレス	10.5%	富田 公一	3.8%

## 連対率

馬番	馬名	騎手	連対率	調教師	連対率	種牡馬	連対率	馬主	連対率
1	スウィートドリーム	矢野 貴之	30.6%	高月 賢一	30.8%	トビーズコーナー	17.0%	新生ファーム	25.0%
2	キョウエイモノノフ	伊藤 裕人	14.7%	山崎 尋美	17.8%	ニシケンモノノフ	16.7%	田中 晴夫	7.5%
3	モエヨカルテット	藤江 渉	10.9%	岩本 洋	16.4%	ディーマジェスティ	8.7%	久遠太	5.6%
4	ミュークロア	中越 琉世	11.9%	甲田 悟史	13.5%	サンダースノー	16.7%	庄司 紫紀	16.7%
5	スコヴィル	古岡 勇樹	12.9%	古澤 悟	8.9%	スマートファルコン	23.4%	大室 圭一郎	21.1%
6	ドナマギー	笹川 翼	31.5%	武井 和実	12.3%	エスケンデレヤ	23.4%	小川 眞査雄	36.0%
7	トミサンエンジェル	新原 周馬	18.8%	鈴木 義久	24.6%	アジアエクスプレス	20.2%	富田 公一	11.5%

## 複勝率

馬番	馬名	騎手	複勝率	調教師	複勝率	種牡馬	複勝率	馬主	複勝率
1	スウィートドリーム	矢野 貴之	41.1%	高月 賢一	41.9%	トビーズコーナー	28.7%	新生ファーム	25.0%
2	キョウエイモノノフ	伊藤 裕人	24.2%	山崎 尋美	28.1%	ニシケンモノノフ	29.2%	田中 晴夫	17.9%
3	モエヨカルテット	藤江 渉	19.4%	岩本 洋	25.4%	ディーマジェスティ	21.7%	久遠太	16.7%
4	ミュークロア	中越 琉世	19.5%	甲田 悟史	21.6%	サンダースノー	16.7%	庄司 紫紀	16.7%
5	スコヴィル	古岡 勇樹	23.3%	古澤 悟	21.5%	スマートファルコン	33.7%	大室 圭一郎	21.1%
6	ドナマギー	笹川 翼	45.2%	武井 和実	21.0%	エスケンデレヤ	29.7%	小川 眞査雄	36.0%
7	トミサンエンジェル	新原 周馬	18.8%	鈴木 義久	34.5%	アジアエクスプレス	28.1%	富田 公一	26.9%

2024年1月4日 11回4日 川崎 1R

花天月地賞 3歳 3歳 (11:20発走)

騎手+種牡馬

馬番	馬名	合算
6	ドナマギー	13.0%
1	スウィートドリーム	12.1%
5	スコヴィル	9.1%
7	トミサンエンジェル	8.4%
2	キョウエイモノフ	5.4%
3	モエヨカルテット	4.6%
4	ミュークローア	2.7%

2024年1月4日

川崎2R やまびこ賞

テクニカル6

ptn1

馬連決着率			3連複決着率		
上位3頭	上位6頭	上位9頭	上位3頭	上位6頭	上位9頭
17%	54%	80%	4%	33%	68%

## ◆推定オッズ&amp;推定確率

馬番	オッズ	馬名	勝率	連対率	複勝率	単回収値	複回収値
1	13.0	パキラ	7.7%	20.4%	34.3%	64	65
2	23.8	リグイベリス	4.2%	10.3%	21.0%	86	94
3	47.6	ポンドレイディ	2.1%	8.5%	15.2%	36	85
4	10.0	カネトシアンカー	10.0%	25.6%	41.0%	75	77
5	142.9	フークマヨ	0.7%	2.3%	4.6%	51	57
6	4.5	チャーミングビビ	22.4%	41.5%	55.8%	81	85
7	24.4	ベストオブケリー	4.1%	11.4%	19.6%	66	80
8	1000.0	ゴールデンヒスイ	0.1%	1.0%	2.0%	6	35
9	9.0	タツノカラー	11.1%	23.9%	37.8%	80	76
10	13.9	シルヴァーリップ	7.2%	17.6%	29.2%	88	76
11	58.8	マエガミノチケイ	1.7%	5.1%	10.2%	52	79
12	15.9	ハナチャン	6.3%	15.5%	27.1%	69	70

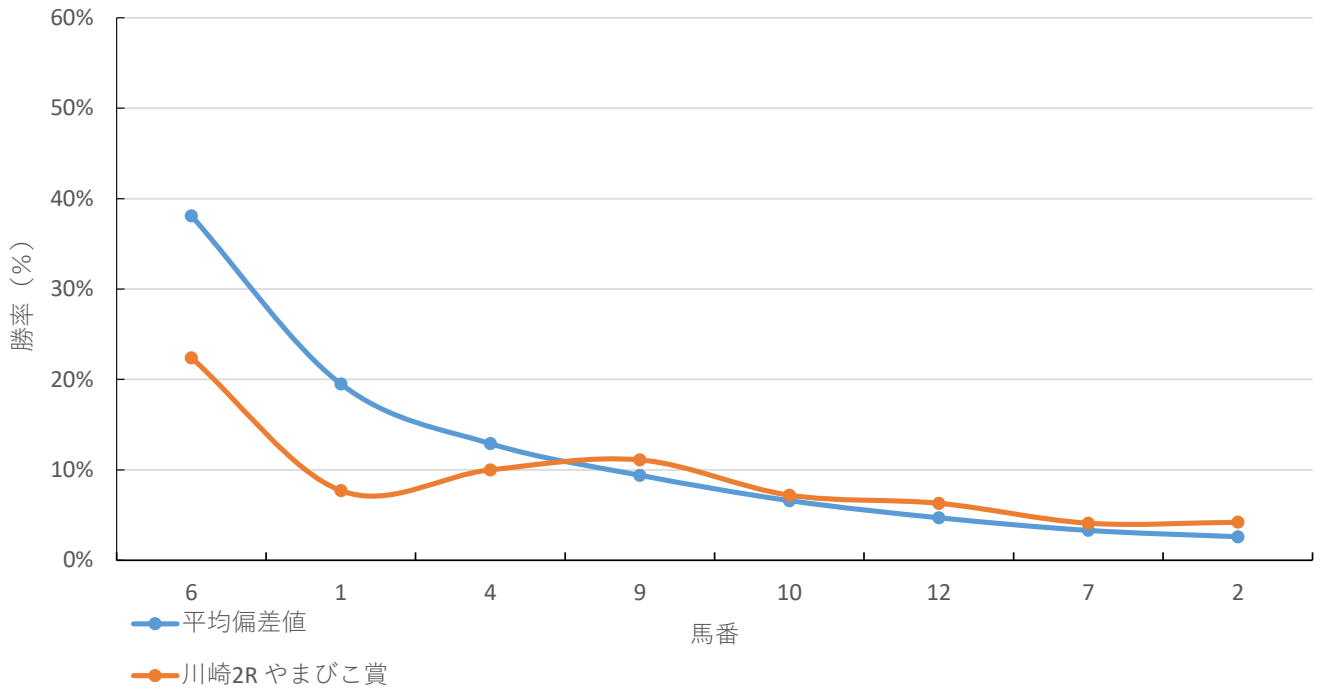
## ◆推定馬連オッズ&amp;推定決着率

## ◆推定3連複オッズ&amp;推定決着率

馬番	オッズ	推定決着率	馬番	オッズ	推定決着率
4-6	13.4	7.4%	1-4-6	19.6	5.1%
6-9	15.5	6.4%	1-6-9	23.0	4.3%
1-6	15.7	6.4%	4-6-9	23.1	4.3%
6-10	22.8	4.4%	1-6-10	35.8	2.8%
6-12	25.9	3.9%	4-6-10	37.4	2.7%
4-9	27.2	3.7%	1-6-12	38.6	2.6%
1-4	31.9	3.1%	4-6-12	40.3	2.5%
1-9	34.2	2.9%	6-9-10	40.6	2.5%
6-7	35.2	2.8%	1-4-9	47.0	2.1%
1-10	46.4	2.2%	1-6-7	66.6	1.5%

※実オッズが推定オッズより高いと期待値が100%を超えます

### 川崎2R やまびこ賞



## 2024年1月4日 11回4日 川崎 2R

やまびこ賞 3歳 3歳

選定馬 (11:50発走)

ダート・左 0900m

## 勝率

馬番	馬名	騎手	勝率	調教師	勝率	種牡馬	勝率	馬主	勝率
1	バキラ	山崎 誠士	19.9%	山崎 尋美	8.6%	バドトロワ	2.1%	牧野 好行	0.0%
2	リグイベリス	藤田 凌	0.0%	山田 質	7.0%	ブリーズフレイバー	0.0%	上田 秀二	0.0%
3	ポンドレイディ	桑村 真明	12.5%	村田 順一	5.3%	カレンブラックヒル	13.9%	シグラップ・マネジメ	8.0%
4	カネトシアンカー	山林堂 信彦	5.8%	佐々木 仁	11.0%	アルアイン	14.3%	兼松 昌男	9.1%
5	フークマヨ	古岡 勇樹	12.7%	山田 質	7.0%	トビーズコーナー	0.0%	福岡 隆史	0.0%
6	チャーミングビビ	池谷 匠翔	8.5%	田辺 陽一	8.5%	モーニン	20.0%	山下 晃徳	0.0%
7	ベストオブケリー	新原 周馬	0.0%	甲田 悟史	3.9%	シュヴァルグラン	50.0%	スピードファーム	0.0%
8	ゴールデンヒスイ	中越 琉世	6.0%	岩本 洋	9.2%	ダノンレジェンド	16.9%	日本スタンダード	6.3%
9	タツノカラー	野畑 凌	16.0%	田辺 陽一	8.5%	スズカコースウェイ	14.3%	三河 辰巳	10.2%
10	シルヴァーリップ	伊藤 裕人	3.5%	林 隆之	10.5%	ダンカーク	3.7%	ターフ・スポーツ	4.9%
11	マエガミノチケイ	岩橋 勇二	0.0%	山崎 裕也	14.1%	マインドユアビスケッツ	0.0%	木村 良明	0.0%
12	ハナチャン	中島 良美	0.0%	山田 質	7.0%	ファインニードル	0.0%	友近 宏	0.0%

## 連対率

馬番	馬名	騎手	連対率	調教師	連対率	種牡馬	連対率	馬主	連対率
1	バキラ	山崎 誠士	37.9%	山崎 尋美	18.5%	バドトロワ	12.5%	牧野 好行	0.0%
2	リグイベリス	藤田 凌	9.1%	山田 質	18.1%	ブリーズフレイバー	0.0%	上田 秀二	0.0%
3	ポンドレイディ	桑村 真明	25.0%	村田 順一	15.0%	カレンブラックヒル	22.2%	シグラップ・マネジメ	19.6%
4	カネトシアンカー	山林堂 信彦	12.1%	佐々木 仁	23.3%	アルアイン	28.6%	兼松 昌男	18.2%
5	フークマヨ	古岡 勇樹	21.2%	山田 質	18.1%	トビーズコーナー	3.1%	福岡 隆史	0.0%
6	チャーミングビビ	池谷 匠翔	14.9%	田辺 陽一	19.6%	モーニン	40.0%	山下 晃徳	0.0%
7	ベストオブケリー	新原 周馬	12.5%	甲田 悟史	9.1%	シュヴァルグラン	75.0%	スピードファーム	7.1%
8	ゴールデンヒスイ	中越 琉世	10.9%	岩本 洋	18.2%	ダノンレジェンド	37.3%	日本スタンダード	14.1%
9	タツノカラー	野畑 凌	25.0%	田辺 陽一	19.6%	スズカコースウェイ	26.4%	三河 辰巳	26.5%
10	シルヴァーリップ	伊藤 裕人	10.8%	林 隆之	24.5%	ダンカーク	9.3%	ターフ・スポーツ	9.8%
11	マエガミノチケイ	岩橋 勇二	0.0%	山崎 裕也	27.3%	マインドユアビスケッツ	0.0%	木村 良明	12.5%
12	ハナチャン	中島 良美	0.0%	山田 質	18.1%	ファインニードル	0.0%	友近 宏	0.0%

## 複勝率

馬番	馬名	騎手	複勝率	調教師	複勝率	種牡馬	複勝率	馬主	複勝率
1	バキラ	山崎 誠士	52.0%	山崎 尋美	31.5%	バドトロワ	16.7%	牧野 好行	0.0%
2	リグイベリス	藤田 凌	18.2%	山田 質	26.0%	ブリーズフレイバー	0.0%	上田 秀二	0.0%
3	ポンドレイディ	桑村 真明	25.0%	村田 順一	22.1%	カレンブラックヒル	33.3%	シグラップ・マネジメ	28.6%
4	カネトシアンカー	山林堂 信彦	20.0%	佐々木 仁	32.5%	アルアイン	28.6%	兼松 昌男	27.3%
5	フークマヨ	古岡 勇樹	27.9%	山田 質	26.0%	トビーズコーナー	15.6%	福岡 隆史	0.0%
6	チャーミングビビ	池谷 匠翔	21.4%	田辺 陽一	26.6%	モーニン	60.0%	山下 晃徳	25.0%
7	ベストオブケリー	新原 周馬	12.5%	甲田 悟史	14.3%	シュヴァルグラン	75.0%	スピードファーム	14.3%
8	ゴールデンヒスイ	中越 琉世	16.9%	岩本 洋	25.8%	ダノンレジェンド	42.2%	日本スタンダード	21.9%
9	タツノカラー	野畑 凌	33.0%	田辺 陽一	26.6%	スズカコースウェイ	34.1%	三河 辰巳	32.7%
10	シルヴァーリップ	伊藤 裕人	18.4%	林 隆之	36.2%	ダンカーク	14.8%	ターフ・スポーツ	22.0%
11	マエガミノチケイ	岩橋 勇二	0.0%	山崎 裕也	41.2%	マインドユアビスケッツ	22.2%	木村 良明	12.5%
12	ハナチャン	中島 良美	0.0%	山田 質	26.0%	ファインニードル	16.7%	友近 宏	50.0%

2024年1月4日 11回4日 川崎 2R

やまびこ賞 3歳 3歳

選定馬 (11:50発走)

騎手+種牡馬

馬番	馬名	合算
7	ベストオブケリー	25.0%
9	タツノカラ	15.1%
6	チャーミングピピ	14.2%
3	ポンドレイディ	13.2%
8	ゴールデンヒスイ	11.4%
1	バキラ	11.0%
4	カネトシアンカー	10.0%
5	フークマヨ	6.4%
10	シルヴァーリップ	3.6%
2	リグイベリス	0.0%
11	マエガミノチケイ	0.0%
12	ハナチャン	0.0%



2024年1月4日

川崎3R C 3 三 C 3 四

テクニカル6

ptn4

馬連決着率			3連複決着率		
上位3頭	上位6頭	上位9頭	上位3頭	上位6頭	上位9頭
32%	69%	88%	8%	48%	78%

## ◆推定オッズ&amp;推定確率

馬番	オッズ	馬名	勝率	連対率	複勝率	単回収値	複回収値
1	2.2	ウルトラヨウコ	45.0%	67.5%	77.7%	83	90
2	7.4	ワールドウィスラー	13.5%	30.0%	46.3%	84	80
3	6.9	サナチャン	14.5%	32.4%	46.1%	85	77
4	23.3	シンデレラワルツ	4.3%	11.5%	21.9%	60	65
5	16.9	ドンブラコ	5.9%	17.3%	30.8%	80	72
6	47.6	バジガクシャーンズ	2.1%	6.2%	15.2%	58	72
7	24.4	エコロジーガール	4.1%	10.5%	19.1%	73	69

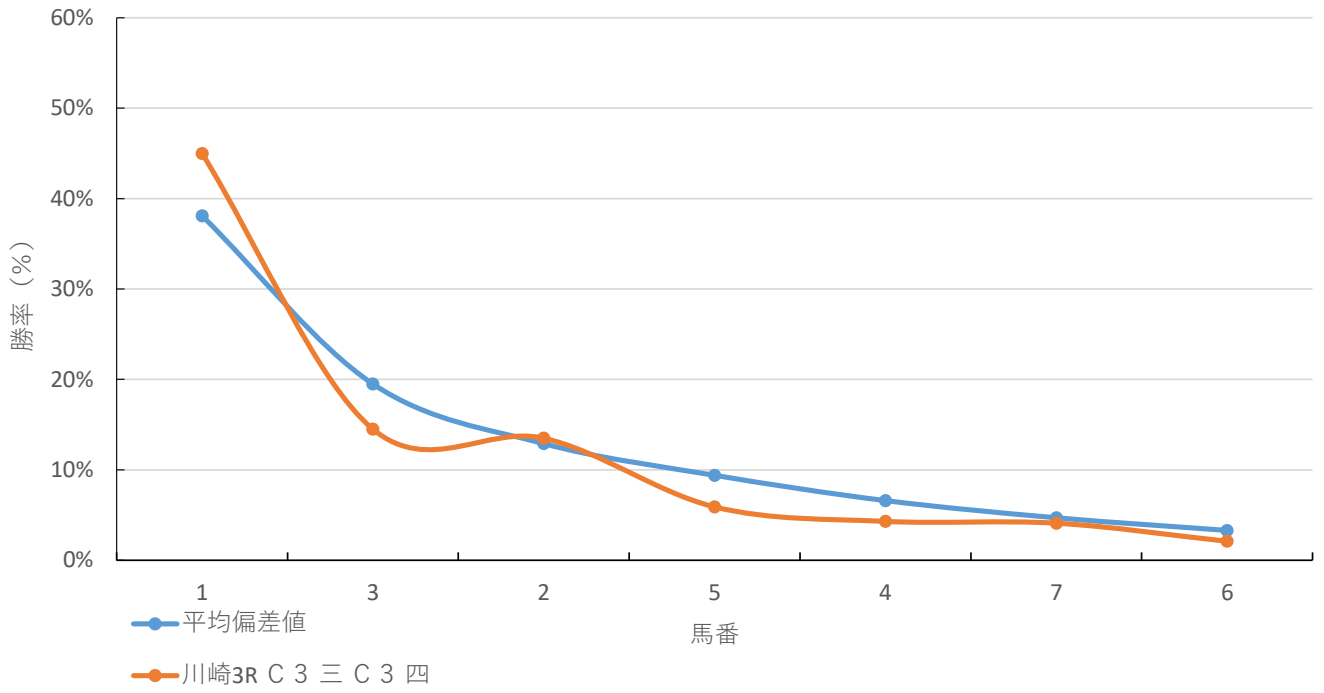
## ◆推定馬連オッズ&amp;推定決着率

## ◆推定3連複オッズ&amp;推定決着率

馬番	オッズ	推定決着率	馬番	オッズ	推定決着率
1-3	6.1	16.4%	1-2-3	9.3	10.8%
1-2	7.1	14.2%	1-3-5	15.1	6.6%
1-5	13.2	7.6%	1-2-5	18.1	5.5%
2-3	17.1	5.8%	1-3-4	25.5	3.9%
1-4	21.5	4.7%	1-3-7	29.2	3.4%
1-7	23.5	4.3%	1-2-4	31.7	3.2%
3-5	29.7	3.4%	1-2-7	36.4	2.7%
2-5	32.1	3.1%	2-3-5	38.0	2.6%
1-6	39.8	2.5%	1-3-6	45.9	2.2%
3-4	44.7	2.2%	1-4-5	47.7	2.1%

※実オッズが推定オッズより高いと期待値が100%を超えます

川崎3R C 3 三 C 3 四



## 2024年1月4日 11回4日 川崎 3R

C 3 三 C 3 四 (12:20発走)

ダート・左 1400m

## 勝率

馬番	馬名	騎手	勝率	調教師	勝率	種牡馬	勝率	馬主	勝率
1	ウルトラヨウコ	御神本 訓史	26.1%	佐々木 仁	16.3%	ルーラーシップ	11.2%	吉橋 英隆	17.6%
2	ワールドウィスラー	木間塚 龍馬	1.6%	久保 勇	3.7%	ワールドエース	5.3%	篠塚 和郎	3.4%
3	サナチャン	山中 悠希	4.0%	新井 清重	20.5%	マジスティックウォリアー	17.9%	I T F	11.1%
4	シンデレラワルツ	野畑 凌	9.2%	高月 賢一	17.6%	ダノンレジェンド	17.2%	J P N技研	14.3%
5	ドンブラコ	増田 充宏	6.0%	安池 成実	6.5%	サウスヴィグラス	9.8%	木村 恵理	12.2%
6	バジガクシャーンズ	新原 周馬	6.3%	久保 秀男	9.0%	トーセンラー	2.8%	馬事学院	9.6%
7	エコロジーガール	所 蛍	0.0%	伊藤 滋規	5.8%	クリーンエコロジー	0.0%	シグラップ・マネジメ	3.8%

## 連対率

馬番	馬名	騎手	連対率	調教師	連対率	種牡馬	連対率	馬主	連対率
1	ウルトラヨウコ	御神本 訓史	40.6%	佐々木 仁	26.8%	ルーラーシップ	17.9%	吉橋 英隆	23.5%
2	ワールドウィスラー	木間塚 龍馬	11.1%	久保 勇	8.1%	ワールドエース	12.4%	篠塚 和郎	5.2%
3	サナチャン	山中 悠希	4.0%	新井 清重	36.4%	マジスティックウォリアー	26.2%	I T F	22.2%
4	シンデレラワルツ	野畑 凌	24.5%	高月 賢一	30.8%	ダノンレジェンド	32.2%	J P N技研	35.2%
5	ドンブラコ	増田 充宏	14.8%	安池 成実	15.9%	サウスヴィグラス	24.9%	木村 恵理	24.4%
6	バジガクシャーンズ	新原 周馬	18.8%	久保 秀男	20.9%	トーセンラー	5.6%	馬事学院	19.2%
7	エコロジーガール	所 蛍	0.0%	伊藤 滋規	15.1%	クリーンエコロジー	0.0%	シグラップ・マネジメ	12.8%

## 複勝率

馬番	馬名	騎手	複勝率	調教師	複勝率	種牡馬	複勝率	馬主	複勝率
1	ウルトラヨウコ	御神本 訓史	51.4%	佐々木 仁	38.2%	ルーラーシップ	25.4%	吉橋 英隆	47.1%
2	ワールドウィスラー	木間塚 龍馬	19.0%	久保 勇	16.9%	ワールドエース	25.7%	篠塚 和郎	13.8%
3	サナチャン	山中 悠希	8.0%	新井 清重	49.7%	マジスティックウォリアー	31.0%	I T F	25.9%
4	シンデレラワルツ	野畑 凌	36.7%	高月 賢一	41.9%	ダノンレジェンド	39.1%	J P N技研	42.9%
5	ドンブラコ	増田 充宏	24.9%	安池 成実	25.6%	サウスヴィグラス	33.0%	木村 恵理	36.6%
6	バジガクシャーンズ	新原 周馬	18.8%	久保 秀男	30.6%	トーセンラー	13.9%	馬事学院	32.9%
7	エコロジーガール	所 蛍	0.0%	伊藤 滋規	22.1%	クリーンエコロジー	8.3%	シグラップ・マネジメ	21.8%

2024年1月4日 11回4日 川崎 3R

C3 三 C3 四 (12:20発走)

騎手+種牡馬

馬番	馬名	合算
1	ウルトラヨウコ	18.6%
4	シンデレラワルツ	13.2%
3	サナチャン	10.9%
5	ドンブラコ	7.9%
6	バジガクシャーンズ	4.5%
2	ワールドウィスラー	3.4%
7	エコロジーガール	0.0%

2024年1月4日

川崎4R C3 三 C3 四

テクニカル6

ptn4

馬連決着率			3連複決着率		
上位3頭	上位6頭	上位9頭	上位3頭	上位6頭	上位9頭
32%	69%	88%	8%	48%	78%

## ◆推定オッズ&amp;推定確率

馬番	オッズ	馬名	勝率	連対率	複勝率	単回収値	複回収値
1	24.4	デルマオベロン	4.1%	11.4%	19.6%	66	80
2	13.0	ニットウナナ	7.7%	19.2%	30.9%	71	71
3	4.9	ニンジャゴー	20.3%	44.3%	60.0%	81	87
4	250.0	ブルートルマリン	0.4%	1.3%	2.9%	11	41
5	13.9	ツウツウ	7.2%	17.6%	29.2%	88	76
6	24.4	サマーローヤル	4.1%	10.5%	19.1%	73	69
7	13.0	ジャポニズム	7.7%	19.0%	32.8%	73	73
8	47.6	ラピッドフロウ	2.1%	3.2%	8.0%	85	60
9	2.0	ビービーファブル	51.2%	70.2%	80.1%	84	91

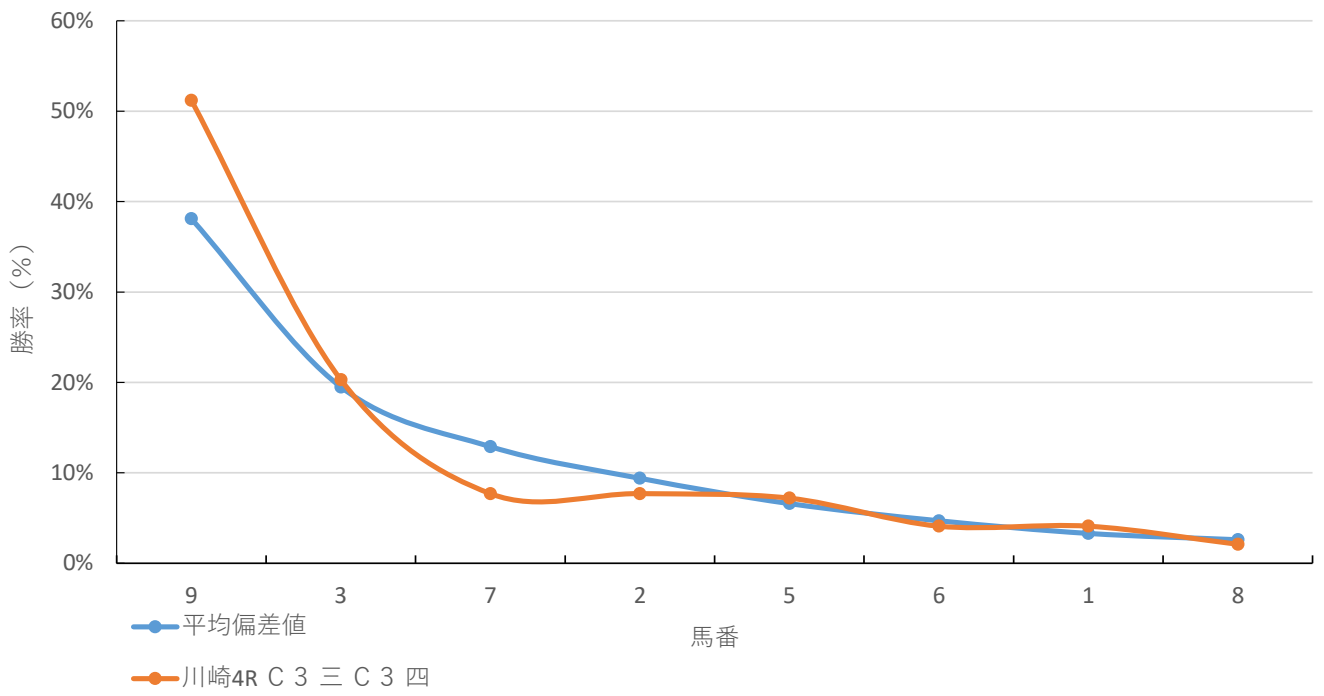
## ◆推定馬連オッズ&amp;推定決着率

## ◆推定3連複オッズ&amp;推定決着率

馬番	オッズ	推定決着率	馬番	オッズ	推定決着率
3-9	4.3	23.3%	3-7-9	9.8	10.2%
7-9	10.7	9.3%	2-3-9	11.2	8.9%
2-9	11.4	8.8%	3-5-9	14.3	7.0%
5-9	13.5	7.4%	3-6-9	21.8	4.6%
2-3	19.6	5.1%	2-7-9	24.6	4.1%
3-7	19.8	5.1%	1-3-9	26.5	3.8%
1-9	20.8	4.8%	5-7-9	32.6	3.1%
3-5	21.4	4.7%	2-5-9	34.6	2.9%
6-9	22.6	4.4%	2-3-7	41.1	2.4%
2-7	45.7	2.2%	6-7-9	49.8	2.0%

※実オッズが推定オッズより高いと期待値が100%を超えます

川崎4R C 3 三 C 3 四



## 2024年1月4日 11回4日 川崎 4R

C3 三 C3 四 (12:50発走)

ダート・左 1500m

## 勝率

馬番	馬名	騎手	勝率	調教師	勝率	種牡馬	勝率	馬主	勝率
1	デルマオベロン	山林堂 信彦	8.9%	村田 六郎	1.7%	イスラボニータ	15.0%	高橋 清彦	0.0%
2	ニットウナナ	山崎 誠士	14.2%	林 隆之	13.1%	ゴールドヘイロー	0.0%	藤井 謙	25.0%
3	ニンジャゴー	古岡 勇樹	7.1%	佐々木 仁	10.6%	ダイワメジャー	2.0%	野村 茂雄	10.0%
4	ブルートルマリン	中越 琉世	2.2%	久保 勇	6.3%	トーセンジョーダン	1.0%	桧山 博守	0.0%
5	ツウツウ	矢野 貴之	15.9%	池田 孝	9.6%	ラニ	2.3%	石井 克典	0.0%
6	サマーロイヤル	池谷 匠翔	6.7%	村田 順一	5.4%	スウェプトオーヴァーボード	11.0%	シグラップ・マネジメ	8.1%
7	ジャポニズム	新原 周馬	10.0%	高橋 宏征	0.0%	グランプリボス	4.4%	菅原 仁人	0.0%
8	ラピッドフロウ	岩橋 勇二	6.7%	今井 輝和	1.5%	ヘルシャザール	10.1%	門別 敏朗	2.9%
9	ビービーファブル	森 泰斗	19.5%	新井 清重	17.2%	カネヒキリ	14.9%	田中 和治	0.0%

## 連対率

馬番	馬名	騎手	連対率	調教師	連対率	種牡馬	連対率	馬主	連対率
1	デルマオベロン	山林堂 信彦	11.7%	村田 六郎	6.7%	イスラボニータ	25.0%	高橋 清彦	0.0%
2	ニットウナナ	山崎 誠士	28.5%	林 隆之	23.5%	ゴールドヘイロー	12.5%	藤井 謙	37.5%
3	ニンジャゴー	古岡 勇樹	15.4%	佐々木 仁	18.2%	ダイワメジャー	9.2%	野村 茂雄	10.0%
4	ブルートルマリン	中越 琉世	5.1%	久保 勇	8.1%	トーセンジョーダン	3.9%	桧山 博守	0.0%
5	ツウツウ	矢野 貴之	28.5%	池田 孝	19.7%	ラニ	4.5%	石井 克典	0.0%
6	サマーロイヤル	池谷 匠翔	12.0%	村田 順一	12.4%	スウェプトオーヴァーボード	22.0%	シグラップ・マネジメ	9.5%
7	ジャポニズム	新原 周馬	10.0%	高橋 宏征	0.0%	グランプリボス	11.1%	菅原 仁人	0.0%
8	ラピッドフロウ	岩橋 勇二	6.7%	今井 輝和	9.8%	ヘルシャザール	16.4%	門別 敏朗	10.0%
9	ビービーファブル	森 泰斗	36.4%	新井 清重	26.0%	カネヒキリ	23.6%	田中 和治	0.0%

## 複勝率

馬番	馬名	騎手	複勝率	調教師	複勝率	種牡馬	複勝率	馬主	複勝率
1	デルマオベロン	山林堂 信彦	17.3%	村田 六郎	10.0%	イスラボニータ	55.0%	高橋 清彦	11.1%
2	ニットウナナ	山崎 誠士	40.1%	林 隆之	34.3%	ゴールドヘイロー	25.0%	藤井 謙	50.0%
3	ニンジャゴー	古岡 勇樹	23.7%	佐々木 仁	28.6%	ダイワメジャー	12.2%	野村 茂雄	10.0%
4	ブルートルマリン	中越 琉世	12.3%	久保 勇	16.2%	トーセンジョーダン	10.7%	桧山 博守	0.0%
5	ツウツウ	矢野 貴之	39.5%	池田 孝	27.9%	ラニ	15.9%	石井 克典	0.0%
6	サマーロイヤル	池谷 匠翔	17.2%	村田 順一	18.9%	スウェプトオーヴァーボード	32.0%	シグラップ・マネジメ	16.2%
7	ジャポニズム	新原 周馬	10.0%	高橋 宏征	0.0%	グランプリボス	20.0%	菅原 仁人	0.0%
8	ラピッドフロウ	岩橋 勇二	20.0%	今井 輝和	21.2%	ヘルシャザール	29.1%	門別 敏朗	24.3%
9	ビービーファブル	森 泰斗	48.8%	新井 清重	36.8%	カネヒキリ	31.1%	田中 和治	0.0%

2024年1月4日 11回4日 川崎 4R

C3 三 C3 四 (12:50発走)

騎手+種牡馬

馬番	馬名	合算
9	ビービーファブル	17.2%
1	デルマオベロン	11.9%
5	ツウツウ	9.1%
6	サマーローヤル	8.8%
8	ラビットフロウ	8.4%
7	ジャボニズム	7.2%
2	ニットウナナ	7.1%
3	ニンジャゴー	4.6%
4	ブルートルマリン	1.6%



2024年1月4日	川崎5R 天照賞
-----------	----------

テクニカル6	p3n3
--------	------

馬連決着率			3連複決着率		
上位3頭	上位6頭	上位9頭	上位3頭	上位6頭	上位9頭
27%	65%	86%	6%	44%	75%

◆推定オッズ&推定確率

馬番	オッズ	馬名	勝率	連対率	複勝率	単回収値	複回収値
1	47.6	ソジュン	2.1%	8.5%	15.2%	36	85
2	7.4	ダイスギミッチー	13.5%	30.0%	46.3%	84	80
3	33.3	モナークスラッガー	3.0%	7.4%	13.5%	97	75
4	16.7	ダルジェント	6.0%	15.0%	25.0%	103	89
5	58.8	クリスタルローレル	1.7%	5.1%	10.2%	52	79
6	20.0	アルマス	5.0%	13.3%	23.7%	62	69
7	47.6	ハーモニーアベル	2.1%	5.2%	8.3%	311	93
8	83.3	ウインダ	1.2%	3.5%	7.5%	152	73
9	13.9	ロブロイズハート	7.2%	17.6%	29.2%	88	76
10	6.9	エルラティオ	14.5%	32.4%	46.1%	85	77
11	13.0	シルバーサドル	7.7%	19.2%	30.9%	71	71
12	200.0	メイワノワ	0.5%	1.1%	5.0%	18	63
13	2.5	シントートラノスケ	40.8%	61.3%	74.3%	87	90

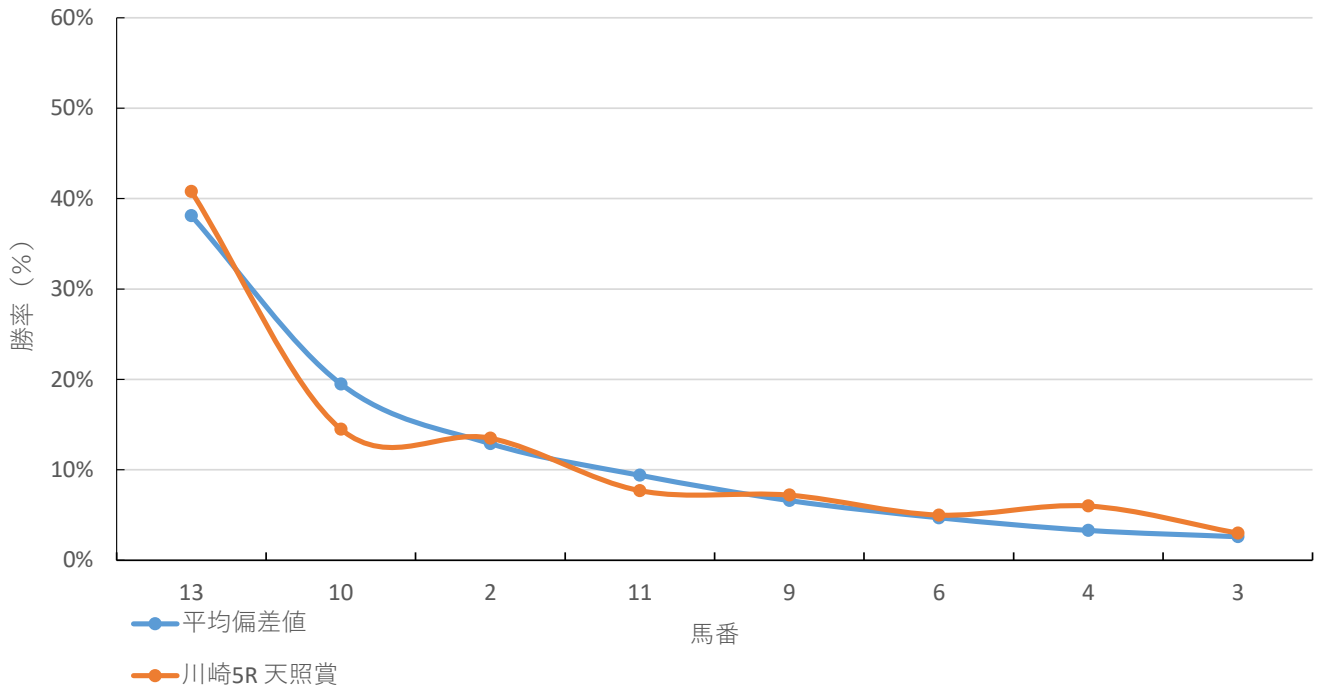
◆推定馬連オッズ&推定決着率

◆推定3連複オッズ&推定決着率

馬番	オッズ	推定決着率	馬番	オッズ	推定決着率
10-13	6.7	14.9%	2-10-13	9.7	10.3%
2-13	7.8	12.9%	10-11-13	15.7	6.4%
11-13	13.1	7.7%	2-11-13	18.8	5.3%
9-13	15.4	6.5%	9-10-13	20.0	5.0%
2-10	17.1	5.8%	6-10-13	24.6	4.1%
4-13	18.1	5.5%	2-9-13	24.9	4.0%
6-13	20.4	4.9%	4-10-13	29.2	3.4%
10-11	26.8	3.7%	2-6-13	30.7	3.3%
2-11	28.9	3.5%	9-11-13	37.3	2.7%
9-10	29.2	3.4%	2-10-11	37.9	2.6%

※実オッズが推定オッズより高いと期待値が100%を超えます

### 川崎5R 天照賞



## 2024年1月4日 11回4日 川崎 5R

天照賞 C3

選定馬 (13:20発走)

ダート・左 2000m

## 勝率

馬番	馬名	騎手	勝率	調教師	勝率	種牡馬	勝率	馬主	勝率
1	ソジュン	増田 充宏	10.6%	今井 輝和	2.1%	Liam's Map	0.0%	内山 啓	0.0%
2	ダイスギミッチー	山崎 誠士	17.5%	田辺 陽一	5.6%	ノヴェリスト	3.2%	茂木 国久	0.0%
3	モナークスラッガー	町田 直希	14.7%	田島 寿一	1.6%	ヤマカツエース	0.0%	扇原 毅士	0.0%
4	ダルジェント	笹川 翼	16.1%	林 隆之	19.6%	ルーラーシップ	5.6%	西村 健	0.0%
5	クリスタルローレル	藤江 渉	2.3%	山崎 尋美	1.7%	ホッコータルマエ	0.0%	岡田 勇	0.0%
6	アルマス	七夕 裕次郎	10.0%	古澤 悟	8.9%	オルフェーヴル	9.6%	大室 圭一郎	3.6%
7	ハーモニーアベル	野畑 凌	3.6%	平田 正一	9.5%	パイロ	7.5%	日下部 勝徳	0.0%
8	ウインダ	和田 謙治	4.3%	池田 孝	6.3%	ドゥラメンテ	0.0%	川上 和彦	0.0%
9	ロブロイズハート	御神本 訓史	16.7%	山崎 裕也	11.6%	ゼンノロブロイ	22.2%	栗山 正	0.0%
10	エルラティオ	新原 周馬	0.0%	八木 正喜	7.1%	ロードカナロア	14.3%	シグラップ・マネジメ	11.1%
11	シルバーサドル	矢野 貴之	7.2%	甲田 悟史	15.2%	シルバーステート	9.1%	スピードファーム	0.0%
12	メイワノワ	木沢 奨	0.0%	河津 裕昭	8.9%	バトルブラン	0.0%	増澤 一明	0.0%
13	シントートラノスケ	古岡 勇樹	7.0%	武井 和実	11.5%	ルースリンド	14.3%	山邊 浩	33.3%

## 連対率

馬番	馬名	騎手	連対率	調教師	連対率	種牡馬	連対率	馬主	連対率
1	ソジュン	増田 充宏	10.6%	今井 輝和	8.5%	Liam's Map	0.0%	内山 啓	0.0%
2	ダイスギミッチー	山崎 誠士	31.1%	田辺 陽一	18.5%	ノヴェリスト	16.1%	茂木 国久	22.2%
3	モナークスラッガー	町田 直希	27.9%	田島 寿一	10.9%	ヤマカツエース	0.0%	扇原 毅士	0.0%
4	ダルジェント	笹川 翼	35.6%	林 隆之	33.5%	ルーラーシップ	22.2%	西村 健	0.0%
5	クリスタルローレル	藤江 渉	18.4%	山崎 尋美	5.1%	ホッコータルマエ	6.7%	岡田 勇	0.0%
6	アルマス	七夕 裕次郎	10.0%	古澤 悟	13.3%	オルフェーヴル	15.4%	大室 圭一郎	3.6%
7	ハーモニーアベル	野畑 凌	3.6%	平田 正一	17.9%	パイロ	10.4%	日下部 勝徳	0.0%
8	ウインダ	和田 謙治	10.9%	池田 孝	18.8%	ドゥラメンテ	12.5%	川上 和彦	15.4%
9	ロブロイズハート	御神本 訓史	29.2%	山崎 裕也	18.9%	ゼンノロブロイ	33.3%	栗山 正	0.0%
10	エルラティオ	新原 周馬	0.0%	八木 正喜	14.3%	ロードカナロア	33.3%	シグラップ・マネジメ	14.8%
11	シルバーサドル	矢野 貴之	21.6%	甲田 悟史	21.2%	シルバーステート	27.3%	スピードファーム	33.3%
12	メイワノワ	木沢 奨	0.0%	河津 裕昭	22.8%	バトルブラン	7.1%	増澤 一明	0.0%
13	シントートラノスケ	古岡 勇樹	9.3%	武井 和実	19.2%	ルースリンド	28.6%	山邊 浩	50.0%

## 複勝率

馬番	馬名	騎手	複勝率	調教師	複勝率	種牡馬	複勝率	馬主	複勝率
1	ソジュン	増田 充宏	13.6%	今井 輝和	21.3%	Liam's Map	0.0%	内山 啓	0.0%
2	ダイスギミッチー	山崎 誠士	43.7%	田辺 陽一	31.5%	ノヴェリスト	29.0%	茂木 国久	22.2%
3	モナークスラッガー	町田 直希	41.2%	田島 寿一	23.4%	ヤマカツエース	0.0%	扇原 毅士	0.0%
4	ダルジェント	笹川 翼	44.1%	林 隆之	42.4%	ルーラーシップ	37.0%	西村 健	13.3%
5	クリスタルローレル	藤江 渉	24.1%	山崎 尋美	10.2%	ホッコータルマエ	23.3%	岡田 勇	0.0%
6	アルマス	七夕 裕次郎	20.0%	古澤 悟	17.8%	オルフェーヴル	19.2%	大室 圭一郎	7.1%
7	ハーモニーアベル	野畑 凌	10.7%	平田 正一	27.4%	パイロ	19.4%	日下部 勝徳	14.3%
8	ウインダ	和田 謙治	25.0%	池田 孝	18.8%	ドゥラメンテ	25.0%	川上 和彦	23.1%
9	ロブロイズハート	御神本 訓史	50.0%	山崎 裕也	26.3%	ゼンノロブロイ	44.4%	栗山 正	12.5%
10	エルラティオ	新原 周馬	0.0%	八木 正喜	28.6%	ロードカナロア	42.9%	シグラップ・マネジメ	25.9%
11	シルバーサドル	矢野 貴之	36.1%	甲田 悟史	33.3%	シルバーステート	36.4%	スピードファーム	50.0%
12	メイワノワ	木沢 奨	0.0%	河津 裕昭	32.9%	バトルブラン	21.4%	増澤 一明	0.0%
13	シントートラノスケ	古岡 勇樹	14.0%	武井 和実	23.1%	ルースリンド	28.6%	山邊 浩	50.0%

2024年1月4日 11回4日 川崎 5R

天照賞 C3

選定馬 (13:20発走)

騎手+種牡馬

馬番	馬名	合算
9	ロブロイズハート	19.4%
4	タルジェント	10.8%
13	シントートラノスケ	10.6%
2	ダイスギミッチー	10.4%
6	アルマス	9.8%
11	シルバーサドル	8.2%
3	モナークスラッガー	7.4%
10	エルラディオ	7.1%
7	ハーモニーアベル	5.5%
1	ソジュン	5.3%
8	ウインダ	2.2%
5	クリスタルローレル	1.1%
12	メイワノワ	0.0%

2024年1月4日

川崎6R 門松賞

テクニカル6

ptn5

馬連決着率			3連複決着率		
上位3頭	上位6頭	上位9頭	上位3頭	上位6頭	上位9頭
40%	75%	91%	13%	55%	83%

## ◆推定オッズ&amp;推定確率

馬番	オッズ	馬名	勝率	連対率	複勝率	単回収値	複回収値
1	24.4	ノーブルテラ	4.1%	10.5%	19.1%	73	69
2	111.1	トミサンベガサス	0.9%	1.8%	4.9%	70	61
3	24.4	アートクリティック	4.1%	11.4%	19.6%	66	80
4	13.0	ヤマニンフェリクス	7.7%	19.2%	30.9%	71	71
5	4.9	オーサムワールド	20.3%	44.3%	60.0%	81	87
6	45.5	イタルトコロデ	2.2%	6.5%	9.7%	72	68
7	2.0	ツカサレヴズ	51.2%	70.2%	80.1%	84	91
8	47.6	プレストヴィーナス	2.1%	3.2%	8.0%	85	60
9	16.4	カラルナ	6.1%	14.1%	24.9%	86	70
10	13.0	キタノパッション	7.7%	19.0%	32.8%	73	73

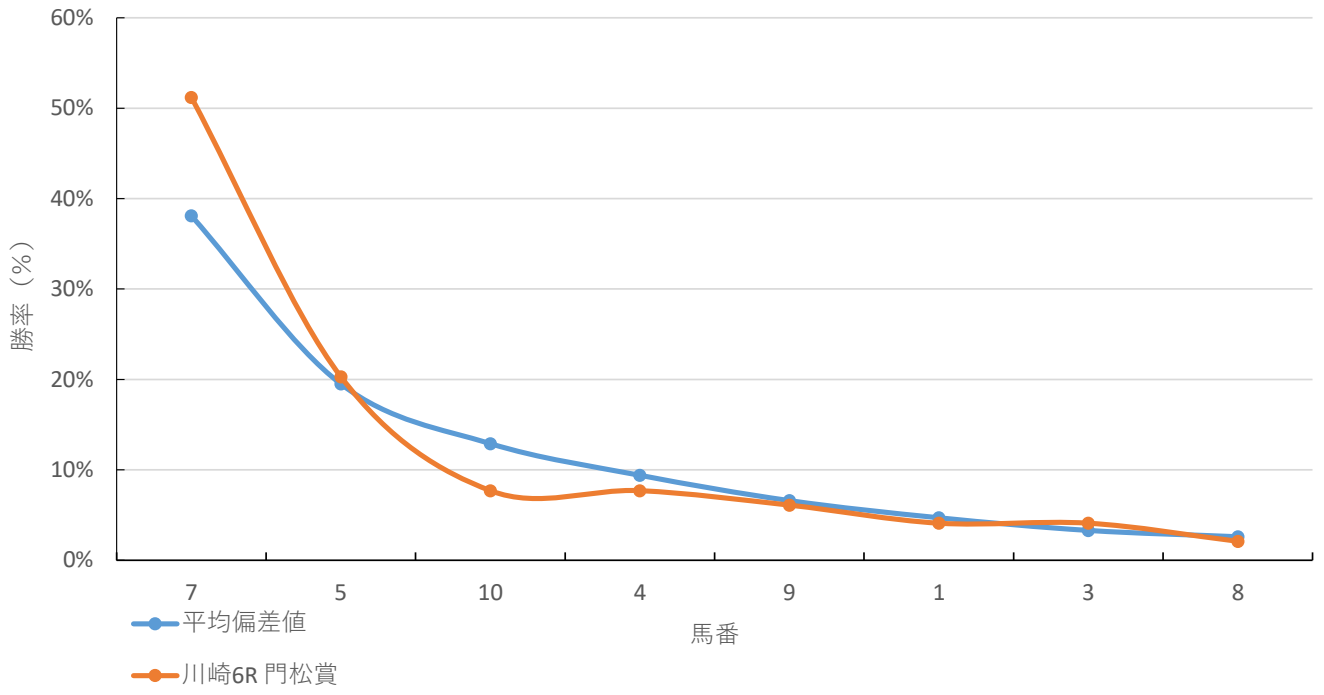
## ◆推定馬連オッズ&amp;推定決着率

## ◆推定3連複オッズ&amp;推定決着率

馬番	オッズ	推定決着率	馬番	オッズ	推定決着率
5-7	4.3	23.3%	5-7-10	9.8	10.2%
7-10	10.7	9.3%	4-5-7	11.2	8.9%
4-7	11.4	8.8%	5-7-9	16.7	6.0%
7-9	16.8	5.9%	1-5-7	21.8	4.6%
4-5	19.6	5.1%	4-7-10	24.6	4.1%
5-10	19.8	5.1%	3-5-7	26.5	3.8%
3-7	20.8	4.8%	7-9-10	38.2	2.6%
1-7	22.6	4.4%	4-7-9	40.6	2.5%
5-9	26.7	3.7%	4-5-10	41.1	2.4%
4-10	45.7	2.2%	1-7-10	49.8	2.0%

※実オッズが推定オッズより高いと期待値が100%を超えます

川崎6R 門松賞



## 2024年1月4日 11回4日 川崎 6R

門松賞 C2 七 C2 八 (13:50発走)

ダート・左 1400m

## 勝率

馬番	馬名	騎手	勝率	調教師	勝率	種牡馬	勝率	馬主	勝率
1	ノーブルテラ	池谷 匠翔	6.0%	田辺 陽一	7.6%	グランプリボス	6.5%	吉木 伸彦	2.3%
2	トミサンベガサス	本田 紀忠	1.2%	村田 六郎	3.4%	コパノリッキー	10.7%	富田 公一	3.8%
3	アートクリティック	岩橋 勇二	0.0%	内田 勝義	15.7%	ロゴタイプ	5.1%	キャロットファーム	16.7%
4	ヤマニンフェリクス	伊藤 裕人	6.7%	山崎 尋美	8.6%	ノヴェリスト	7.8%	土井 久美子	15.4%
5	オーサムワールド	笹川 翼	15.0%	村田 順一	4.3%	トゥザワールド	8.2%	大野商事	2.9%
6	イタルトコロデ	西 啓太	6.6%	佐藤 博紀	9.5%	ホッコータルマエ	13.9%	大久保 幸夫	0.0%
7	ツカサレヴズ	矢野 貴之	16.8%	高月 賢一	17.6%	リアルスティール	16.7%	小泉 禎剛	0.0%
8	プレストヴィーナス	中越 琉世	5.4%	山崎 裕也	9.7%	ビッグアーサー	16.3%	ランドエコノミ	7.7%
9	カラルナ	山林堂 信彦	7.3%	栗林 信文	9.2%	セレン	4.5%	マージナルレーシ	8.3%
10	キタノパッション	町田 直希	13.7%	酒井 忍	9.1%	アジアエクスプレス	10.5%	北所 拓也	17.6%

## 連対率

馬番	馬名	騎手	連対率	調教師	連対率	種牡馬	連対率	馬主	連対率
1	ノーブルテラ	池谷 匠翔	13.7%	田辺 陽一	19.1%	グランプリボス	10.3%	吉木 伸彦	16.3%
2	トミサンベガサス	本田 紀忠	2.4%	村田 六郎	9.8%	コパノリッキー	24.0%	富田 公一	11.5%
3	アートクリティック	岩橋 勇二	0.0%	内田 勝義	31.3%	ロゴタイプ	15.4%	キャロットファーム	36.1%
4	ヤマニンフェリクス	伊藤 裕人	14.7%	山崎 尋美	17.8%	ノヴェリスト	13.3%	土井 久美子	26.9%
5	オーサムワールド	笹川 翼	31.5%	村田 順一	13.4%	トゥザワールド	17.5%	大野商事	23.5%
6	イタルトコロデ	西 啓太	15.8%	佐藤 博紀	19.2%	ホッコータルマエ	20.3%	大久保 幸夫	9.1%
7	ツカサレヴズ	矢野 貴之	30.6%	高月 賢一	30.8%	リアルスティール	50.0%	小泉 禎剛	0.0%
8	プレストヴィーナス	中越 琉世	11.9%	山崎 裕也	21.4%	ビッグアーサー	25.6%	ランドエコノミ	23.1%
9	カラルナ	山林堂 信彦	16.3%	栗林 信文	17.8%	セレン	9.1%	マージナルレーシ	16.7%
10	キタノパッション	町田 直希	26.5%	酒井 忍	13.6%	アジアエクスプレス	20.2%	北所 拓也	29.4%

## 複勝率

馬番	馬名	騎手	複勝率	調教師	複勝率	種牡馬	複勝率	馬主	複勝率
1	ノーブルテラ	池谷 匠翔	21.5%	田辺 陽一	26.6%	グランプリボス	18.1%	吉木 伸彦	20.9%
2	トミサンベガサス	本田 紀忠	6.1%	村田 六郎	20.5%	コパノリッキー	37.3%	富田 公一	26.9%
3	アートクリティック	岩橋 勇二	12.5%	内田 勝義	40.5%	ロゴタイプ	28.2%	キャロットファーム	47.2%
4	ヤマニンフェリクス	伊藤 裕人	24.2%	山崎 尋美	28.1%	ノヴェリスト	22.2%	土井 久美子	46.2%
5	オーサムワールド	笹川 翼	45.2%	村田 順一	20.4%	トゥザワールド	27.5%	大野商事	32.4%
6	イタルトコロデ	西 啓太	24.3%	佐藤 博紀	29.8%	ホッコータルマエ	25.9%	大久保 幸夫	18.2%
7	ツカサレヴズ	矢野 貴之	41.1%	高月 賢一	41.9%	リアルスティール	50.0%	小泉 禎剛	0.0%
8	プレストヴィーナス	中越 琉世	19.5%	山崎 裕也	31.8%	ビッグアーサー	32.6%	ランドエコノミ	30.8%
9	カラルナ	山林堂 信彦	24.1%	栗林 信文	23.8%	セレン	13.6%	マージナルレーシ	16.7%
10	キタノパッション	町田 直希	37.3%	酒井 忍	36.4%	アジアエクスプレス	28.1%	北所 拓也	41.2%

2024年1月4日 11回4日 川崎 6R

門松賞 C2 七 C2 八 (13:50発走)

騎手+種牡馬

馬番	馬名	合算
7	ツカサレヴズ	16.7%
10	キタノパッション	12.1%
5	オーサムワールド	11.6%
8	プレストヴィーナス	10.8%
6	イタルトコロデ	10.3%
4	ヤマニンフェリクス	7.2%
1	ノーブルテラ	6.2%
2	トミサンベガサス	5.9%
9	カラルナ	5.9%
3	アートクリティック	2.6%



2024年1月4日	川崎7R かずのご賞
-----------	------------

テクニカル6	ptn1
--------	------

馬連決着率			3連複決着率		
上位3頭	上位6頭	上位9頭	上位3頭	上位6頭	上位9頭
17%	54%	80%	4%	33%	68%

◆推定オッズ&推定確率

馬番	オッズ	馬名	勝率	連対率	複勝率	単回収値	複回収値
1	33.3	コスモキルカス	3.0%	7.4%	13.5%	97	75
2	66.7	カレンレベンティス	1.5%	3.9%	6.6%	79	60
3	6.9	ネフィリム	14.5%	32.4%	46.1%	85	77
4	111.1	ビーチセイヴァー	0.9%	1.8%	4.9%	70	61
5	6.0	ヴィブエアー	16.7%	31.0%	45.4%	96	84
6	11.0	スノーファンタジー	9.1%	20.8%	35.1%	107	110
7	45.5	モトサン	2.2%	6.5%	9.7%	72	68
8	500.0	カレンアップラウゾ	0.0%	0.9%	4.0%	0	58
9	7.4	ウインアルパローズ	13.5%	30.0%	46.3%	84	80
10	11.8	ドナスウェット	8.5%	21.1%	34.2%	70	80
11	500.0	スマイルフォーユウ	0.0%	1.2%	1.5%	0	24
12	4.5	ナリノバロン	22.4%	41.5%	55.8%	81	85
13	17.9	シゲルオトコギ	5.6%	22.2%	30.6%	50	77
14	200.0	ビービーシャーンズ	0.5%	1.1%	5.0%	18	63

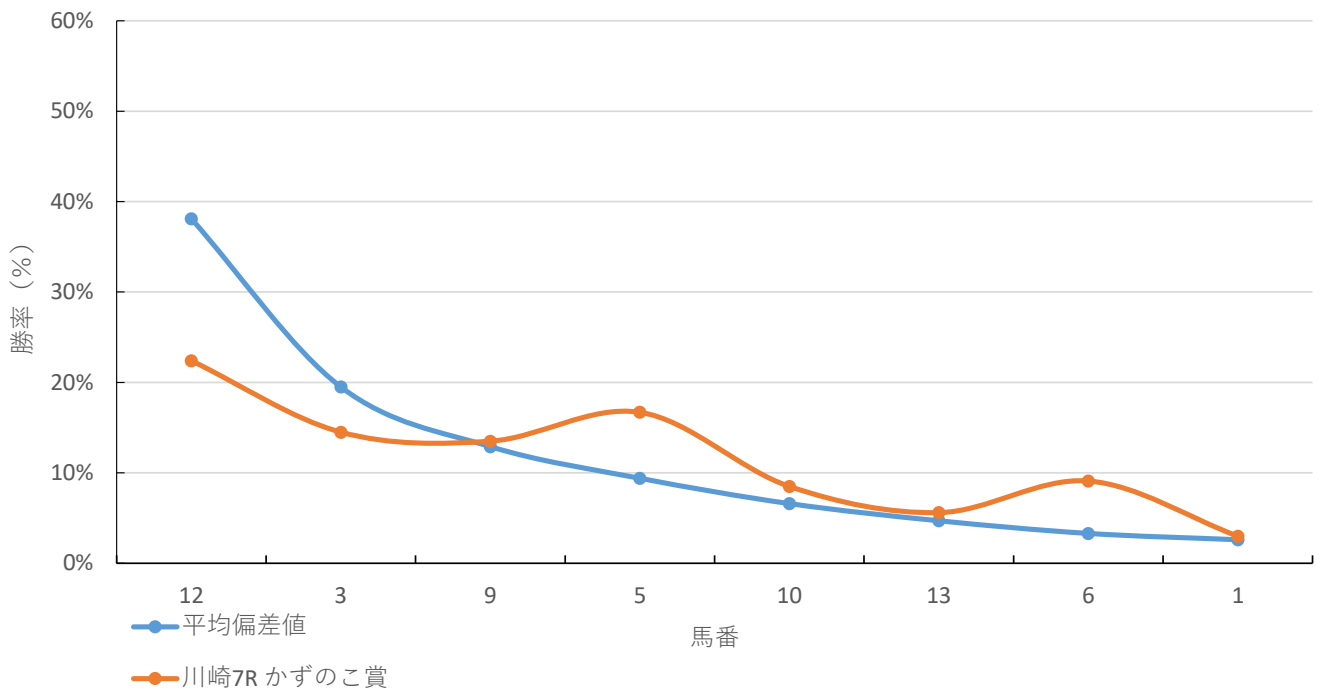
◆推定馬連オッズ&推定決着率

◆推定3連複オッズ&推定決着率

馬番	オッズ	推定決着率	馬番	オッズ	推定決着率
3-12	9.9	10.1%	3-9-12	12.9	7.7%
9-12	11.5	8.7%	3-5-12	14.3	7.0%
5-12	12.0	8.4%	5-9-12	17.1	5.9%
3-5	16.6	6.0%	3-10-12	22.7	4.4%
3-9	17.1	5.8%	3-12-13	25.4	3.9%
5-9	17.9	5.6%	3-5-9	25.8	3.9%
12-13	18.1	5.5%	3-6-12	27.7	3.6%
10-12	19.0	5.3%	9-10-12	28.3	3.5%
6-12	19.3	5.2%	5-10-12	28.9	3.5%
3-10	24.4	4.1%	9-12-13	31.6	3.2%

※実オッズが推定オッズより高いと期待値が100%を超えます

### 川崎7R かずのこ賞



## 2024年1月4日 11回4日 川崎 7R

かずのご賞 C1 - C1 ニ C1 三 (14:20発走)

ダート・左 1600m

## 勝率

馬番	馬名	騎手	勝率	調教師	勝率	種牡馬	勝率	馬主	勝率
1	コスモキルカス	野畑 凌	10.6%	平田 正一	7.8%	Exceed And Excel	25.0%	シグラップ・マネジメ	11.5%
2	カレンレベンティス	増田 充宏	5.3%	古澤 悟	4.3%	エビファネイア	11.5%	栗嶋 豊明	0.0%
3	ネフィリム	矢野 貴之	14.1%	高月 賢一	10.9%	California Chrome	0.0%	桑野 隆司	0.0%
4	ビーチセイヴァー	御神本 訓史	16.2%	林 隆之	12.0%	ビーチパトロール	0.0%	栗山 正	3.7%
5	ヴィブエアー	町田 直希	8.5%	内田 勝義	11.9%	ダブルスター	20.0%	楠 昌史	33.3%
6	スノーファンタジー	落合 玄太	9.1%	佐々木 仁	8.9%	ジャスタウェイ	7.1%	中村 伊三美	25.0%
7	モトサン	本田 正重	11.8%	鈴木 義久	6.3%	メイショウボーラー	3.5%	乙訓 史樹	0.0%
8	カレンアップラウソ	伊藤 裕人	3.2%	村田 順一	6.3%	ルーラーシップ	4.0%	高橋 清彦	0.0%
9	ウインアルパローズ	笹川 翼	8.3%	河津 裕昭	6.6%	ロージズインメイ	4.5%	ウイン	5.4%
10	ドナスウェット	森 泰斗	23.3%	武井 和実	11.5%	Justify	33.3%	小川 眞査雄	9.1%
11	スマイルフォーユウ	谷内 貴太	0.0%	久保 秀男	5.5%	シニスターミニスター	10.8%	大栗 芳一	0.0%
12	ナリノバロン	山林堂 信彦	10.8%	内田 勝義	11.9%	スピルバーグ	12.2%	成塚 清志	14.3%
13	シゲルオトコギ	山崎 誠士	14.0%	鈴木 義久	6.3%	ドレフォン	15.4%	森中 啓子	0.0%
14	ビービーシャーンズ	新原 周馬	0.0%	甲田 悟史	6.7%	ラニ	0.0%	坂東 勝彦	50.0%

## 連対率

馬番	馬名	騎手	連対率	調教師	連対率	種牡馬	連対率	馬主	連対率
1	コスモキルカス	野畑 凌	17.0%	平田 正一	16.7%	Exceed And Excel	37.5%	シグラップ・マネジメ	19.2%
2	カレンレベンティス	増田 充宏	10.6%	古澤 悟	4.3%	エビファネイア	23.1%	栗嶋 豊明	0.0%
3	ネフィリム	矢野 貴之	26.4%	高月 賢一	22.3%	California Chrome	25.0%	桑野 隆司	0.0%
4	ビーチセイヴァー	御神本 訓史	28.9%	林 隆之	25.3%	ビーチパトロール	0.0%	栗山 正	14.8%
5	ヴィブエアー	町田 直希	16.7%	内田 勝義	19.0%	ダブルスター	26.7%	楠 昌史	46.7%
6	スノーファンタジー	落合 玄太	18.2%	佐々木 仁	18.2%	ジャスタウェイ	19.0%	中村 伊三美	50.0%
7	モトサン	本田 正重	22.5%	鈴木 義久	14.7%	メイショウボーラー	10.5%	乙訓 史樹	0.0%
8	カレンアップラウソ	伊藤 裕人	8.1%	村田 順一	9.4%	ルーラーシップ	22.0%	高橋 清彦	0.0%
9	ウインアルパローズ	笹川 翼	21.1%	河津 裕昭	17.9%	ロージズインメイ	15.7%	ウイン	16.1%
10	ドナスウェット	森 泰斗	43.0%	武井 和実	18.0%	Justify	33.3%	小川 眞査雄	18.2%
11	スマイルフォーユウ	谷内 貴太	0.0%	久保 秀男	20.0%	シニスターミニスター	20.8%	大栗 芳一	14.3%
12	ナリノバロン	山林堂 信彦	16.2%	内田 勝義	19.0%	スピルバーグ	20.4%	成塚 清志	14.3%
13	シゲルオトコギ	山崎 誠士	25.0%	鈴木 義久	14.7%	ドレフォン	23.1%	森中 啓子	0.0%
14	ビービーシャーンズ	新原 周馬	0.0%	甲田 悟史	20.0%	ラニ	11.1%	坂東 勝彦	50.0%

## 複勝率

馬番	馬名	騎手	複勝率	調教師	複勝率	種牡馬	複勝率	馬主	複勝率
1	コスモキルカス	野畑 凌	19.1%	平田 正一	22.2%	Exceed And Excel	50.0%	シグラップ・マネジメ	26.9%
2	カレンレベンティス	増田 充宏	19.1%	古澤 悟	13.0%	エビファネイア	34.6%	栗嶋 豊明	0.0%
3	ネフィリム	矢野 貴之	37.9%	高月 賢一	34.4%	California Chrome	25.0%	桑野 隆司	0.0%
4	ビーチセイヴァー	御神本 訓史	35.2%	林 隆之	30.7%	ビーチパトロール	0.0%	栗山 正	29.6%
5	ヴィブエアー	町田 直希	26.2%	内田 勝義	29.0%	ダブルスター	40.0%	楠 昌史	66.7%
6	スノーファンタジー	落合 玄太	18.2%	佐々木 仁	27.6%	ジャスタウェイ	26.2%	中村 伊三美	50.0%
7	モトサン	本田 正重	34.3%	鈴木 義久	21.0%	メイショウボーラー	15.8%	乙訓 史樹	0.0%
8	カレンアップラウソ	伊藤 裕人	14.5%	村田 順一	9.4%	ルーラーシップ	28.0%	高橋 清彦	0.0%
9	ウインアルパローズ	笹川 翼	33.2%	河津 裕昭	26.0%	ロージズインメイ	22.5%	ウイン	28.6%
10	ドナスウェット	森 泰斗	55.6%	武井 和実	21.3%	Justify	66.7%	小川 眞査雄	18.2%
11	スマイルフォーユウ	谷内 貴太	0.0%	久保 秀男	27.3%	シニスターミニスター	28.3%	大栗 芳一	14.3%
12	ナリノバロン	山林堂 信彦	24.3%	内田 勝義	29.0%	スピルバーグ	32.7%	成塚 清志	33.3%
13	シゲルオトコギ	山崎 誠士	33.0%	鈴木 義久	21.0%	ドレフォン	38.5%	森中 啓子	0.0%
14	ビービーシャーンズ	新原 周馬	0.0%	甲田 悟史	20.0%	ラニ	33.3%	坂東 勝彦	50.0%

2024年1月4日 11回4日 川崎 7R

かずのこ賞 C1 - C1 ニ C1 ミ (14:20発走)

騎手+種牡馬

馬番	馬名	合算
10	ドナスウェット	28.3%
1	コスモキルカス	17.8%
13	シゲルオトコギ	14.7%
5	ヴィブエアー	14.3%
12	ナリノバロン	11.5%
2	カレンレベンティス	8.4%
6	スノーファンタジー	8.1%
4	ビーチセイヴァー	8.1%
7	モトサン	7.7%
3	ネフィリム	7.0%
9	ウインアルパローズ	6.4%
11	スマイルフォーユウ	5.4%
8	カレンアップラウソ	3.6%
14	ビービーシャーンズ	0.0%

2024年1月4日

川崎8R 昆布巻賞

テクニカル6

ptn2

馬連決着率			3連複決着率		
上位3頭	上位6頭	上位9頭	上位3頭	上位6頭	上位9頭
21%	61%	83%	5%	39%	72%

## ◆推定オッズ&amp;推定確率

馬番	オッズ	馬名	勝率	連対率	複勝率	単回収値	複回収値
1	7.4	グッドライズ	13.5%	30.0%	46.3%	84	80
2	20.0	シゲルタイムフライ	5.0%	13.3%	23.7%	62	69
3	111.1	スワンオーキッド	0.9%	1.8%	4.9%	70	61
4	6.1	レッドロムルス	16.5%	35.5%	51.6%	76	78
5	11.8	イカロス	8.5%	21.1%	34.2%	70	80
6	142.9	ハーモニーアルゴル	0.7%	2.3%	4.6%	51	57
7	3.7	サンエイジロー	26.9%	44.2%	58.6%	80	81
8	1000.0	キスオンザビーチ	0.1%	1.0%	2.0%	6	35
9	9.0	コスモスミッチー	11.1%	23.9%	37.8%	80	76
10	24.4	ジャスタースパーク	4.1%	11.4%	19.6%	66	80
11	45.5	ケンジャ	2.2%	6.5%	9.7%	72	68
12	23.8	リコーベレッタ	4.2%	10.3%	21.0%	86	94

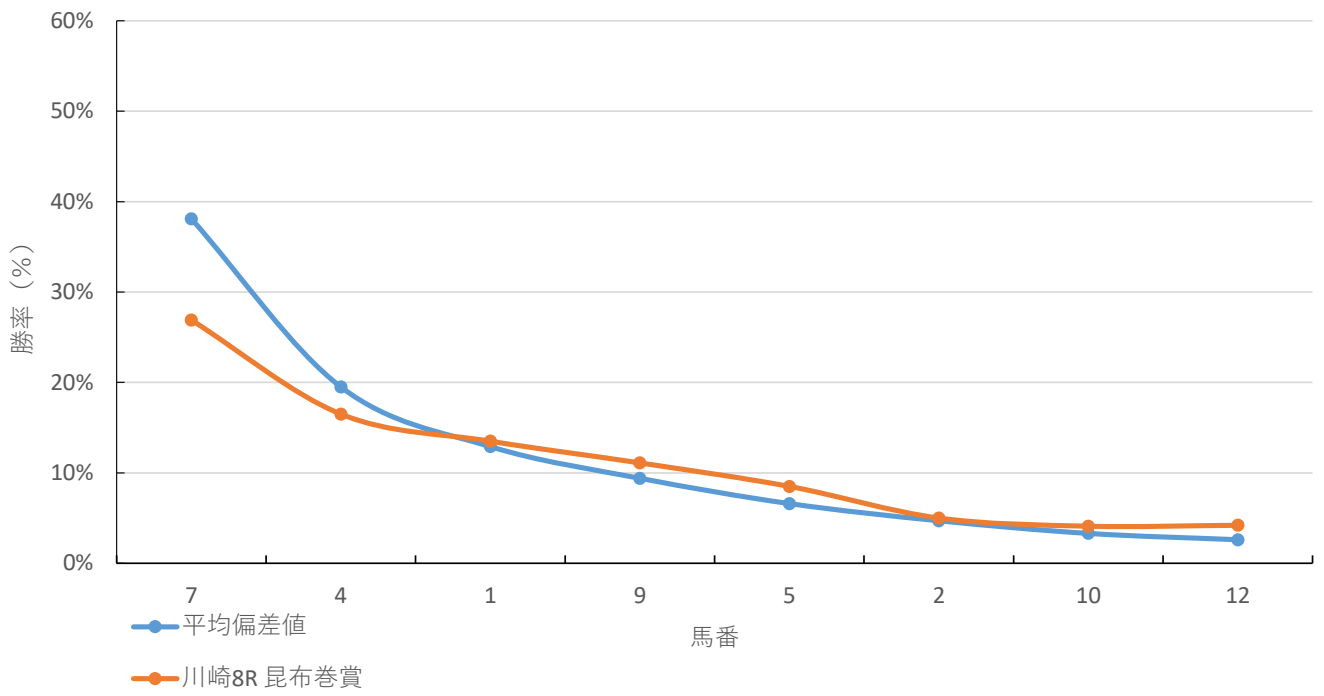
## ◆推定馬連オッズ&amp;推定決着率

## ◆推定3連複オッズ&amp;推定決着率

馬番	オッズ	推定決着率	馬番	オッズ	推定決着率
4-7	8.5	11.8%	1-4-7	11.0	9.1%
1-7	10.8	9.3%	4-7-9	14.6	6.9%
7-9	14.6	6.9%	4-5-7	19.3	5.2%
1-4	15.6	6.4%	1-7-9	19.5	5.1%
5-7	17.9	5.6%	1-5-7	26.9	3.7%
4-9	19.6	5.1%	1-4-9	27.7	3.6%
4-5	22.3	4.5%	2-4-7	27.9	3.6%
1-9	23.2	4.3%	5-7-9	33.0	3.0%
2-7	28.4	3.5%	1-2-7	38.9	2.6%
7-10	33.1	3.0%	4-7-10	42.2	2.4%

※実オッズが推定オッズより高いと期待値が100%を超えます

### 川崎8R 昆布巻賞



## 2024年1月4日 11回4日 川崎 8R

昆布巻賞 C1 - C1 ニ C1 三 (14:50発走)

ダート・左 1400m

## 勝率

馬番	馬名	騎手	勝率	調教師	勝率	種牡馬	勝率	馬主	勝率
1	グッドライズ	町田 直希	13.7%	平田 正一	10.6%	スマートファルコン	13.7%	吉岡 寛行	0.0%
2	シゲルタイムフライ	中越 琉世	5.4%	鈴木 義久	12.6%	マインドユアビスケッツ	6.5%	森中 啓子	12.5%
3	スワンオーキッド	新原 周馬	6.3%	山崎 尋美	8.6%	ストロングリターン	5.6%	上水牧場	0.0%
4	レッドロムルス	笹川 翼	15.0%	新井 清重	20.5%	キングカメハメハ	24.1%	福原 聡	40.0%
5	イカロス	岩橋 勇二	0.0%	佐藤 博紀	9.5%	ドレフォン	20.0%	桑田 照夫	4.8%
6	ハーモニーアルゴル	野畑 凌	9.2%	高月 賢一	17.6%	マジスティックウォリアー	17.9%	日下部 勝徳	14.9%
7	サンエイジロー	本田 正重	18.3%	高月 賢一	17.6%	エスポワールシチー	14.3%	鈴木 雅俊	20.0%
8	キスオンザビーチ	中島 良美	0.0%	山崎 裕也	9.7%	ビーチパトロール	4.0%	吉田 千津	17.4%
9	コスモスミッチー	矢野 貴之	16.8%	田辺 陽一	7.6%	マジスティックウォリアー	17.9%	茂木 国久	21.1%
10	ジャスタースパーク	古岡 勇樹	4.5%	鈴木 義久	12.6%	ジャスタウェイ	9.8%	安喰 武雄	21.4%
11	ケンジャ	藤本 現暉	5.9%	山崎 裕也	9.7%	ヴィットリオドーロ	17.3%	吉谷 憲一郎	0.0%
12	リコーベレッタ	伊藤 裕人	6.7%	久保 秀男	9.0%	キンシャサノキセキ	11.6%	土橋 正雄	13.0%

## 連対率

馬番	馬名	騎手	連対率	調教師	連対率	種牡馬	連対率	馬主	連対率
1	グッドライズ	町田 直希	26.5%	平田 正一	20.3%	スマートファルコン	23.4%	吉岡 寛行	0.0%
2	シゲルタイムフライ	中越 琉世	11.9%	鈴木 義久	24.6%	マインドユアビスケッツ	13.0%	森中 啓子	50.0%
3	スワンオーキッド	新原 周馬	18.8%	山崎 尋美	17.8%	ストロングリターン	16.5%	上水牧場	0.0%
4	レッドロムルス	笹川 翼	31.5%	新井 清重	36.4%	キングカメハメハ	35.2%	福原 聡	60.0%
5	イカロス	岩橋 勇二	0.0%	佐藤 博紀	19.2%	ドレフォン	46.7%	桑田 照夫	19.0%
6	ハーモニーアルゴル	野畑 凌	24.5%	高月 賢一	30.8%	マジスティックウォリアー	26.2%	日下部 勝徳	25.9%
7	サンエイジロー	本田 正重	27.6%	高月 賢一	30.8%	エスポワールシチー	24.8%	鈴木 雅俊	31.6%
8	キスオンザビーチ	中島 良美	0.0%	山崎 裕也	21.4%	ビーチパトロール	10.0%	吉田 千津	26.1%
9	コスモスミッチー	矢野 貴之	30.6%	田辺 陽一	19.1%	マジスティックウォリアー	26.2%	茂木 国久	31.6%
10	ジャスタースパーク	古岡 勇樹	12.9%	鈴木 義久	24.6%	ジャスタウェイ	20.3%	安喰 武雄	35.7%
11	ケンジャ	藤本 現暉	15.6%	山崎 裕也	21.4%	ヴィットリオドーロ	23.1%	吉谷 憲一郎	0.0%
12	リコーベレッタ	伊藤 裕人	14.7%	久保 秀男	20.9%	キンシャサノキセキ	21.8%	土橋 正雄	20.4%

## 複勝率

馬番	馬名	騎手	複勝率	調教師	複勝率	種牡馬	複勝率	馬主	複勝率
1	グッドライズ	町田 直希	37.3%	平田 正一	31.9%	スマートファルコン	33.7%	吉岡 寛行	0.0%
2	シゲルタイムフライ	中越 琉世	19.5%	鈴木 義久	34.5%	マインドユアビスケッツ	21.7%	森中 啓子	50.0%
3	スワンオーキッド	新原 周馬	18.8%	山崎 尋美	28.1%	ストロングリターン	27.7%	上水牧場	33.3%
4	レッドロムルス	笹川 翼	45.2%	新井 清重	49.7%	キングカメハメハ	44.4%	福原 聡	60.0%
5	イカロス	岩橋 勇二	12.5%	佐藤 博紀	29.8%	ドレフォン	53.3%	桑田 照夫	23.8%
6	ハーモニーアルゴル	野畑 凌	36.7%	高月 賢一	41.9%	マジスティックウォリアー	31.0%	日下部 勝徳	39.5%
7	サンエイジロー	本田 正重	39.2%	高月 賢一	41.9%	エスポワールシチー	40.8%	鈴木 雅俊	46.3%
8	キスオンザビーチ	中島 良美	0.0%	山崎 裕也	31.8%	ビーチパトロール	26.0%	吉田 千津	47.8%
9	コスモスミッチー	矢野 貴之	41.1%	田辺 陽一	26.6%	マジスティックウォリアー	31.0%	茂木 国久	36.8%
10	ジャスタースパーク	古岡 勇樹	23.3%	鈴木 義久	34.5%	ジャスタウェイ	34.6%	安喰 武雄	42.9%
11	ケンジャ	藤本 現暉	25.7%	山崎 裕也	31.8%	ヴィットリオドーロ	32.7%	吉谷 憲一郎	20.0%
12	リコーベレッタ	伊藤 裕人	24.2%	久保 秀男	30.6%	キンシャサノキセキ	34.0%	土橋 正雄	38.9%

2024年1月4日 11回4日 川崎 8R

昆布巻賞 C1 - C1 ニ C1 三 (14:50発走)

騎手+種牡馬

馬番	馬名	合算
4	レッドロムルス	19.5%
9	コスモスミッチー	17.3%
7	サンエイジロー	16.3%
1	グッドライズ	13.7%
6	ハーモニーアルゴル	13.5%
11	ケンジャ	11.6%
5	イカロス	10.0%
12	リコーベレッタ	9.1%
10	ジャスタースパーク	7.2%
2	シゲルタイムフライ	5.9%
3	スワンオーキッド	5.9%
8	キスオンザビーチ	2.0%



2024年1月4日	川崎9R 黒豆賞
-----------	----------

テクニカル6	ptn4
--------	------

馬連決着率			3連複決着率		
上位3頭	上位6頭	上位9頭	上位3頭	上位6頭	上位9頭
32%	69%	88%	8%	48%	78%

◆推定オッズ&推定確率

馬番	オッズ	馬名	勝率	連対率	複勝率	単回収値	複回収値
1	47.6	バンクロール	2.1%	8.5%	15.2%	36	85
2	2.5	ダズリングスカイ	40.8%	61.3%	74.3%	87	90
3	24.4	ヒズライフ	4.1%	10.5%	19.1%	73	69
4	16.4	ララランド	6.1%	14.1%	24.9%	86	70
5	142.9	プラチナパローズ	0.7%	2.3%	4.6%	51	57
6	13.0	アトラクトボイス	7.7%	19.0%	32.8%	73	73
7	23.8	パワトゥザピープル	4.2%	10.3%	21.0%	86	94
8	3.4	ビスパルト	29.4%	46.5%	63.5%	93	83
9	1000.0	フェルベンゲート	0.1%	1.0%	2.0%	6	35
10	58.8	ハクサンチコチャン	1.7%	5.1%	10.2%	52	79
11	24.4	タルマエロマエ	4.1%	11.4%	19.6%	66	80
12	16.9	ジュンモユル	5.9%	17.3%	30.8%	80	72

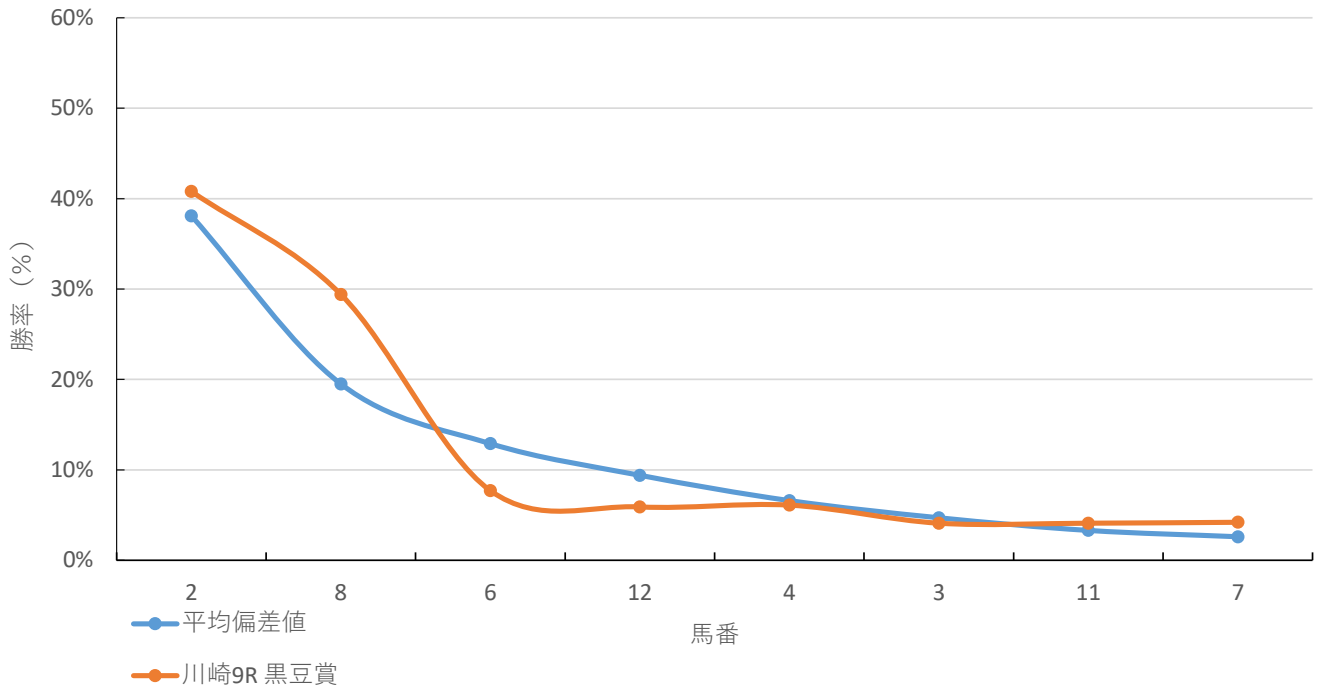
◆推定馬連オッズ&推定決着率

◆推定3連複オッズ&推定決着率

馬番	オッズ	推定決着率	馬番	オッズ	推定決着率
2-8	4.7	21.4%	2-6-8	9.9	10.1%
2-6	12.3	8.2%	2-8-12	11.5	8.7%
2-12	14.5	6.9%	2-4-8	17.0	5.9%
6-8	18.9	5.3%	2-3-8	22.2	4.5%
2-4	19.3	5.2%	2-6-12	26.6	3.8%
8-12	20.7	4.8%	2-8-11	27.0	3.7%
2-11	23.8	4.2%	6-8-12	39.0	2.6%
4-8	25.4	3.9%	2-4-6	41.2	2.4%
2-3	25.9	3.9%	2-4-12	43.9	2.3%
6-12	50.7	2.0%	2-3-6	53.7	1.9%

※実オッズが推定オッズより高いと期待値が100%を超えます

### 川崎9R 黒豆賞



## 2024年1月4日 11回4日 川崎 9R

黒豆賞 C1 - C1 ニ C1 三 (15:25発走)

ダート・左 1500m

## 勝率

馬番	馬名	騎手	勝率	調教師	勝率	種牡馬	勝率	馬主	勝率
1	バンクロール	篠谷 葵	2.2%	坂本 昇	20.0%	ディーマジエスティ	11.1%	畠山牧場	0.0%
2	ダズリングスカイ	森 泰斗	19.5%	鈴木 義久	10.2%	ホッコータルマエ	14.2%	須山 悟至	20.0%
3	ヒズライフ	張田 昂	9.2%	林 隆之	13.1%	カネヒキリ	14.9%	藤井 謙	25.0%
4	ララランド	古岡 勇樹	7.1%	内田 勝義	11.1%	シニスターミニスター	6.9%	椎名 節	25.0%
5	ブラチナパローズ	和田 譲治	7.9%	矢内 博	4.2%	ゴールドアリュール	8.8%	I T F	23.3%
6	アトラクトボイス	町田 直希	10.3%	平田 正一	9.4%	グラスワンダー	25.8%	大原 知宏	40.0%
7	パワトゥザビーブル	岩橋 勇二	6.7%	山崎 尋美	7.4%	キズナ	6.3%	沖田 方子	0.0%
8	ピスバルト	笹川 翼	14.6%	新井 清重	17.2%	アジアエクスプレス	11.7%	Y G Gホースクラブ	25.0%
9	フェルベンゲート	池谷 匠翔	6.7%	池田 孝	9.6%	リアルスティール	18.2%	斉藤 三寛	5.3%
10	ハクサンチコチャン	山中 悠希	10.7%	森 始	5.9%	シルポート	10.5%	河崎 五市	10.0%
11	タルマエロマエ	山崎 誠士	14.2%	山崎 尋美	7.4%	ホッコータルマエ	14.2%	吉田 千津	7.7%
12	ジュンモユル	今野 忠成	7.0%	張田 京	7.1%	ネオユニヴァース	8.4%	河合 純二	15.8%

## 連対率

馬番	馬名	騎手	連対率	調教師	連対率	種牡馬	連対率	馬主	連対率
1	バンクロール	篠谷 葵	2.2%	坂本 昇	21.8%	ディーマジエスティ	11.1%	畠山牧場	0.0%
2	ダズリングスカイ	森 泰斗	36.4%	鈴木 義久	20.7%	ホッコータルマエ	24.1%	須山 悟至	30.0%
3	ヒズライフ	張田 昂	20.2%	林 隆之	23.5%	カネヒキリ	23.6%	藤井 謙	37.5%
4	ララランド	古岡 勇樹	15.4%	内田 勝義	21.4%	シニスターミニスター	17.9%	椎名 節	33.3%
5	ブラチナパローズ	和田 譲治	17.0%	矢内 博	12.5%	ゴールドアリュール	20.0%	I T F	36.7%
6	アトラクトボイス	町田 直希	20.7%	平田 正一	18.1%	グラスワンダー	38.7%	大原 知宏	50.0%
7	パワトゥザビーブル	岩橋 勇二	6.7%	山崎 尋美	15.8%	キズナ	14.1%	沖田 方子	0.0%
8	ピスバルト	笹川 翼	26.5%	新井 清重	26.0%	アジアエクスプレス	19.4%	Y G Gホースクラブ	31.3%
9	フェルベンゲート	池谷 匠翔	12.0%	池田 孝	19.7%	リアルスティール	27.3%	斉藤 三寛	10.5%
10	ハクサンチコチャン	山中 悠希	16.1%	森 始	5.9%	シルポート	15.8%	河崎 五市	16.7%
11	タルマエロマエ	山崎 誠士	28.5%	山崎 尋美	15.8%	ホッコータルマエ	24.1%	吉田 千津	15.4%
12	ジュンモユル	今野 忠成	17.3%	張田 京	24.5%	ネオユニヴァース	22.9%	河合 純二	21.1%

## 複勝率

馬番	馬名	騎手	複勝率	調教師	複勝率	種牡馬	複勝率	馬主	複勝率
1	バンクロール	篠谷 葵	6.5%	坂本 昇	34.5%	ディーマジエスティ	33.3%	畠山牧場	0.0%
2	ダズリングスカイ	森 泰斗	48.8%	鈴木 義久	30.2%	ホッコータルマエ	29.1%	須山 悟至	40.0%
3	ヒズライフ	張田 昂	26.7%	林 隆之	34.3%	カネヒキリ	31.1%	藤井 謙	50.0%
4	ララランド	古岡 勇樹	23.7%	内田 勝義	31.7%	シニスターミニスター	24.3%	椎名 節	41.7%
5	ブラチナパローズ	和田 譲治	28.1%	矢内 博	22.9%	ゴールドアリュール	27.1%	I T F	50.0%
6	アトラクトボイス	町田 直希	31.1%	平田 正一	26.4%	グラスワンダー	45.2%	大原 知宏	60.0%
7	パワトゥザビーブル	岩橋 勇二	20.0%	山崎 尋美	24.8%	キズナ	18.8%	沖田 方子	0.0%
8	ピスバルト	笹川 翼	37.0%	新井 清重	36.8%	アジアエクスプレス	29.1%	Y G Gホースクラブ	37.5%
9	フェルベンゲート	池谷 匠翔	17.2%	池田 孝	27.9%	リアルスティール	36.4%	斉藤 三寛	15.8%
10	ハクサンチコチャン	山中 悠希	19.6%	森 始	17.6%	シルポート	26.3%	河崎 五市	26.7%
11	タルマエロマエ	山崎 誠士	40.1%	山崎 尋美	24.8%	ホッコータルマエ	29.1%	吉田 千津	19.2%
12	ジュンモユル	今野 忠成	29.4%	張田 京	34.7%	ネオユニヴァース	30.1%	河合 純二	36.8%

2024年1月4日 11回4日 川崎 9R

黒豆賞 C1 - C1 ニ C1 三 (15:25発走)

騎手+種牡馬

馬番	馬名	合算
6	アトラクトボイス	18.0%
2	ダズリングスカイ	16.8%
11	タルマエロマエ	14.2%
8	ビスパルト	13.1%
9	フェルベンゲート	12.4%
3	ヒズライフ	12.0%
10	ハクサンチコチャン	10.6%
5	ブラチナパローズ	8.4%
12	ジュンモユル	7.7%
4	ララランド	7.0%
1	バンクロール	6.6%
7	パワトウザビーブル	6.5%

2024年1月4日

川崎10R 大師特別

テクニカル6

ptn4

馬連決着率			3連複決着率		
上位3頭	上位6頭	上位9頭	上位3頭	上位6頭	上位9頭
32%	69%	88%	8%	48%	78%

## ◆推定オッズ&amp;推定確率

馬番	オッズ	馬名	勝率	連対率	複勝率	単回収値	複回収値
1	142.9	スプリットロック	0.7%	2.3%	4.6%	51	57
2	45.5	アーリーレグ	2.2%	6.5%	9.7%	72	68
3	4.9	ボルカンバル	20.3%	44.3%	60.0%	81	87
4	13.9	モンゲーハガネ	7.2%	17.6%	29.2%	88	76
5	111.1	ナインバイパー	0.9%	1.8%	4.9%	70	61
6	5.5	ズンガリプテルス	18.1%	32.4%	47.4%	85	75
7	1000.0	コウユウユメフワリ	0.1%	1.0%	2.0%	6	35
8	24.4	トランザクト	4.1%	10.5%	19.1%	73	69
9	47.6	ピースマッチング	2.1%	3.2%	8.0%	85	60
10	9.0	メイショウタニカゼ	11.1%	23.9%	37.8%	80	76
11	3.2	シンメカイヤー	31.1%	51.9%	65.2%	80	84
12	24.4	ナガタエース	4.1%	11.4%	19.6%	66	80

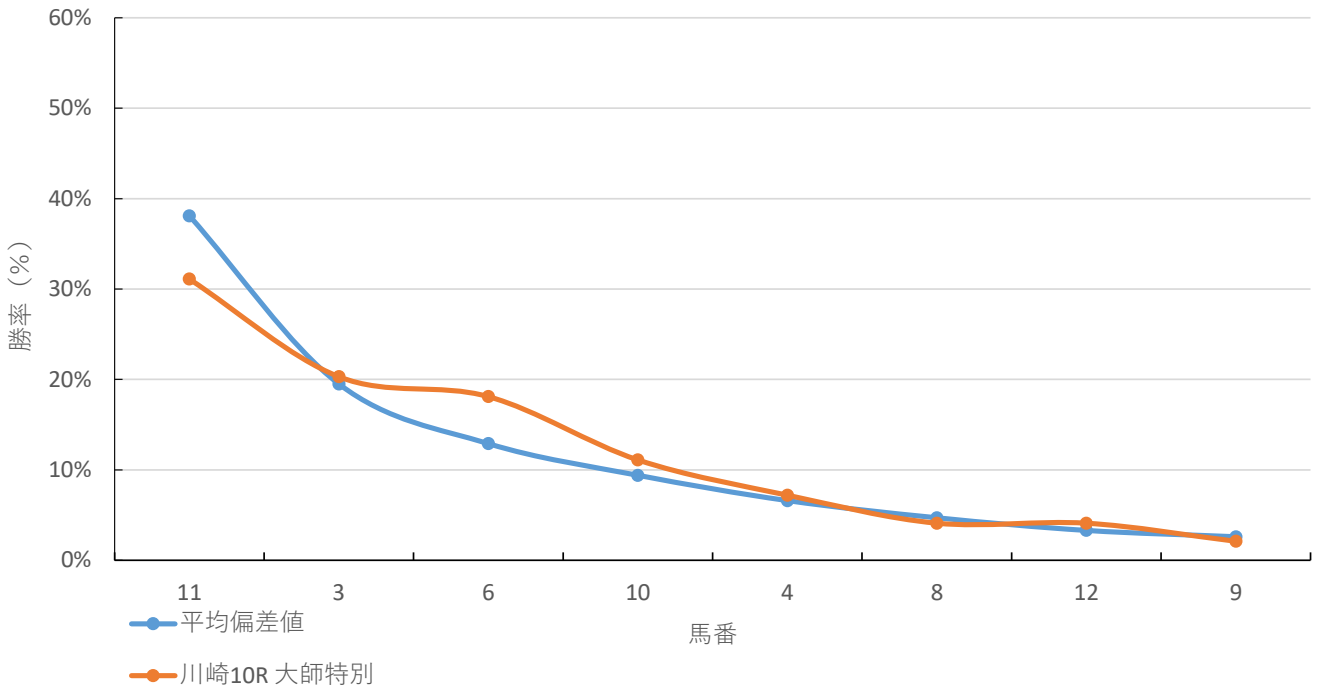
## ◆推定馬連オッズ&amp;推定決着率

## ◆推定3連複オッズ&amp;推定決着率

馬番	オッズ	推定決着率	馬番	オッズ	推定決着率
3-11	5.8	17.2%	3-6-11	8.3	12.1%
6-11	8.5	11.8%	3-10-11	11.3	8.9%
3-6	11.6	8.6%	6-10-11	17.1	5.8%
10-11	12.4	8.1%	3-4-11	17.5	5.7%
3-10	15.7	6.4%	3-6-10	23.3	4.3%
4-11	18.2	5.5%	3-8-11	26.8	3.7%
3-4	21.4	4.7%	4-6-11	27.7	3.6%
6-10	21.5	4.6%	3-11-12	32.6	3.1%
11-12	28.2	3.6%	4-10-11	34.7	2.9%
8-11	30.6	3.3%	6-8-11	42.4	2.4%

※実オッズが推定オッズより高いと期待値が100%を超えます

### 川崎10R 大師特別



## 2024年1月4日 11回4日 川崎 10R

大師特別 B2 ニ B3 - (16:00発走)

ダート・左 1500m

## 勝率

馬番	馬名	騎手	勝率	調教師	勝率	種牡馬	勝率	馬主	勝率
1	スプリットロック	増田 充宏	4.6%	山崎 尋美	7.4%	ケープブランコ	9.8%	飯島 一宏	0.0%
2	アーリーレッグ	岩橋 勇二	6.7%	内田 勝義	11.1%	マジスティックウォリアー	9.8%	岡本 真二	0.0%
3	ボルカンバル	森 泰斗	19.5%	新井 清重	17.2%	オルフェーヴル	3.5%	社台レースホース	15.8%
4	モンゲーハガネ	矢野 貴之	15.9%	鈴木 義久	10.2%	フリオーソ	7.3%	須山 悟至	20.0%
5	ナインパイパー	石崎 駿	5.0%	八木 仁	5.1%	ホッコータルマエ	14.2%	馬場 剛	12.5%
6	ズンガリブテルス	笹川 翼	14.6%	高月 賢一	15.1%	トゥザグローリー	7.9%	谷口 祐人	16.0%
7	コウユウメフワリ	山林堂 信彦	8.9%	栗林 信文	4.1%	トランセンド	12.5%	加治屋 貞光	12.5%
8	トランザクト	篠谷 葵	2.2%	張田 京	7.1%	トランセンド	12.5%	島田 和俊	0.0%
9	ピースマッチング	落合 玄太	6.7%	山下 貴之	16.1%	スウェプトオーヴァーボード	11.0%	社台レースホース	15.8%
10	メイショウタニカゼ	本田 正重	12.0%	河津 裕昭	9.3%	アイルハヴァナザー	11.0%	前田 敏文	0.0%
11	シンメカイヤー	町田 直希	10.3%	内田 勝義	11.1%	コパノリッキー	2.6%	楠 昌史	9.1%
12	ナガタエース	和田 譲治	7.9%	岩本 洋	5.6%	タリスマニック	25.0%	紙透 一雄	5.3%

## 連対率

馬番	馬名	騎手	連対率	調教師	連対率	種牡馬	連対率	馬主	連対率
1	スプリットロック	増田 充宏	10.9%	山崎 尋美	15.8%	ケープブランコ	15.7%	飯島 一宏	0.0%
2	アーリーレッグ	岩橋 勇二	6.7%	内田 勝義	21.4%	マジスティックウォリアー	25.0%	岡本 真二	14.3%
3	ボルカンバル	森 泰斗	36.4%	新井 清重	26.0%	オルフェーヴル	14.0%	社台レースホース	26.3%
4	モンゲーハガネ	矢野 貴之	28.5%	鈴木 義久	20.7%	フリオーソ	15.7%	須山 悟至	30.0%
5	ナインパイパー	石崎 駿	17.5%	八木 仁	10.7%	ホッコータルマエ	24.1%	馬場 剛	37.5%
6	ズンガリブテルス	笹川 翼	26.5%	高月 賢一	29.9%	トゥザグローリー	15.9%	谷口 祐人	28.0%
7	コウユウメフワリ	山林堂 信彦	11.7%	栗林 信文	9.6%	トランセンド	22.5%	加治屋 貞光	25.0%
8	トランザクト	篠谷 葵	2.2%	張田 京	24.5%	トランセンド	22.5%	島田 和俊	0.0%
9	ピースマッチング	落合 玄太	6.7%	山下 貴之	26.8%	スウェプトオーヴァーボード	22.0%	社台レースホース	26.3%
10	メイショウタニカゼ	本田 正重	21.3%	河津 裕昭	20.1%	アイルハヴァナザー	23.8%	前田 敏文	25.0%
11	シンメカイヤー	町田 直希	20.7%	内田 勝義	21.4%	コパノリッキー	18.4%	楠 昌史	36.4%
12	ナガタエース	和田 譲治	17.0%	岩本 洋	12.7%	タリスマニック	37.5%	紙透 一雄	10.5%

## 複勝率

馬番	馬名	騎手	複勝率	調教師	複勝率	種牡馬	複勝率	馬主	複勝率
1	スプリットロック	増田 充宏	16.4%	山崎 尋美	24.8%	ケープブランコ	21.6%	飯島 一宏	0.0%
2	アーリーレッグ	岩橋 勇二	20.0%	内田 勝義	31.7%	マジスティックウォリアー	37.0%	岡本 真二	14.3%
3	ボルカンバル	森 泰斗	48.8%	新井 清重	36.8%	オルフェーヴル	22.1%	社台レースホース	31.6%
4	モンゲーハガネ	矢野 貴之	39.5%	鈴木 義久	30.2%	フリオーソ	22.6%	須山 悟至	40.0%
5	ナインパイパー	石崎 駿	26.3%	八木 仁	15.8%	ホッコータルマエ	29.1%	馬場 剛	50.0%
6	ズンガリブテルス	笹川 翼	37.0%	高月 賢一	39.1%	トゥザグローリー	19.8%	谷口 祐人	32.0%
7	コウユウメフワリ	山林堂 信彦	17.3%	栗林 信文	19.2%	トランセンド	27.5%	加治屋 貞光	25.0%
8	トランザクト	篠谷 葵	6.5%	張田 京	34.7%	トランセンド	27.5%	島田 和俊	0.0%
9	ピースマッチング	落合 玄太	20.0%	山下 貴之	33.9%	スウェプトオーヴァーボード	32.0%	社台レースホース	31.6%
10	メイショウタニカゼ	本田 正重	30.3%	河津 裕昭	28.8%	アイルハヴァナザー	36.0%	前田 敏文	37.5%
11	シンメカイヤー	町田 直希	31.1%	内田 勝義	31.7%	コパノリッキー	18.4%	楠 昌史	36.4%
12	ナガタエース	和田 譲治	28.1%	岩本 洋	19.9%	タリスマニック	37.5%	紙透 一雄	10.5%

2024年1月4日 11回4日 川崎 10R

大師特別 B 2 ニ B 3 - (16:00発走)

騎手+種牡馬

馬番	馬名	合算
12	ナカタエース	16.4%
4	モンゲーハガネ	11.6%
3	ボルカンバル	11.5%
10	メイショウタニカゼ	11.5%
6	ズンガリブテルス	11.3%
7	コウユウユメフワリ	10.7%
5	ナインバイバー	9.6%
9	ピースマッチング	8.8%
2	アーリーレッグ	8.2%
8	トランザクト	7.3%
1	スプリットロック	7.2%
11	シンメカイヤー	6.5%



2024年1月4日

1R スパーキングオールスターチャ

テクニカル6

ptn5

馬連決着率			3連複決着率		
上位3頭	上位6頭	上位9頭	上位3頭	上位6頭	上位9頭
40%	75%	91%	13%	55%	83%

## ◆推定オッズ&amp;推定確率

馬番	オッズ	馬名	勝率	連対率	複勝率	単回収値	複回収値
1	7.4	ヴィゴレー	13.5%	30.0%	46.3%	84	80
2	24.4	エスシーヴィオラ	4.1%	11.4%	19.6%	66	80
3	6.1	キーピリオッド	16.5%	35.5%	51.6%	76	78
4	45.5	ギンザロツソ	2.2%	6.5%	9.7%	72	68
5	500.0	アークボルト	0.0%	0.9%	4.0%	0	58
6	142.9	アイアムレジェンド	0.7%	2.3%	4.6%	51	57
7	200.0	キャッスルトップ	0.5%	1.1%	5.0%	18	63
8	16.4	スコルピウス	6.1%	14.1%	24.9%	86	70
9	2.0	ナニハサテオキ	51.2%	70.2%	80.1%	84	91
10	111.1	キャッスルブレイヴ	0.9%	1.8%	4.9%	70	61
11	13.0	アルラ	7.7%	19.2%	30.9%	71	71
12	47.6	タニノタビト	2.1%	3.2%	8.0%	85	60
13	24.4	オクトニオン	4.1%	10.5%	19.1%	73	69

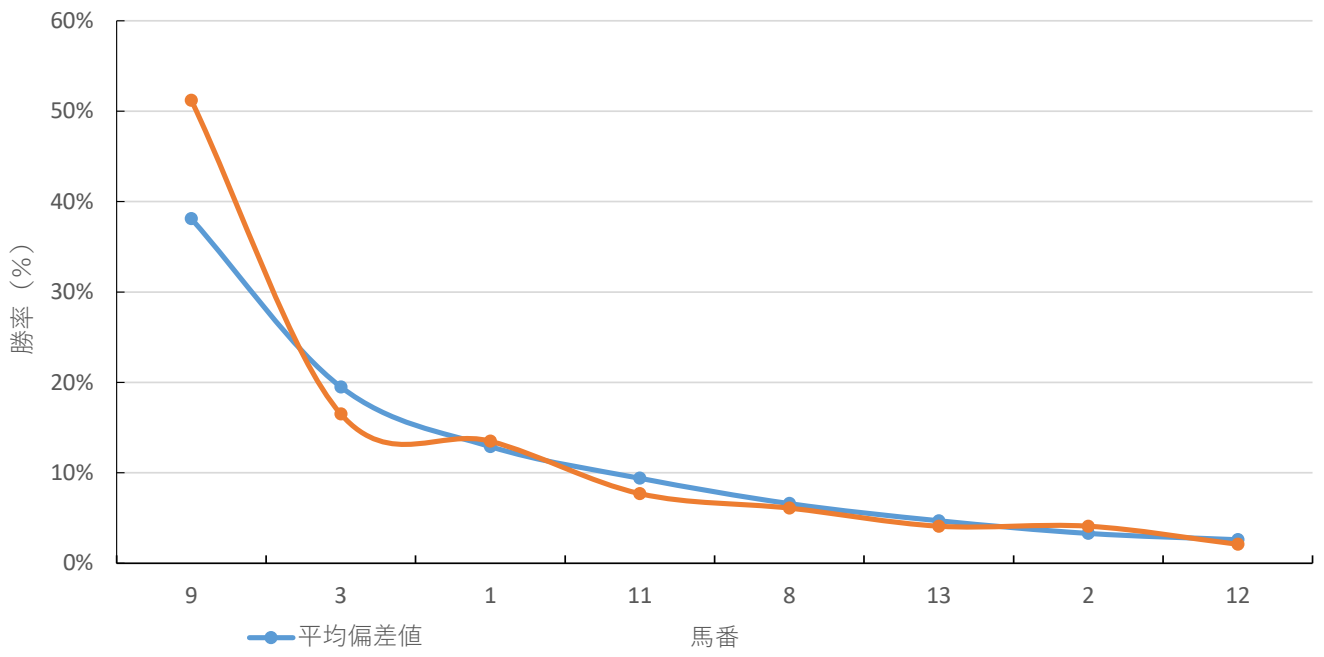
## ◆推定馬連オッズ&amp;推定決着率

## ◆推定3連複オッズ&amp;推定決着率

馬番	オッズ	推定決着率	馬番	オッズ	推定決着率
3-9	5.4	18.7%	1-3-9	8.0	12.4%
1-9	6.8	14.7%	3-9-11	13.0	7.7%
9-11	11.4	8.8%	1-9-11	17.5	5.7%
1-3	15.6	6.4%	3-8-9	19.4	5.1%
8-9	16.8	5.9%	3-9-13	25.3	3.9%
2-9	20.8	4.8%	1-8-9	27.1	3.7%
9-13	22.6	4.4%	2-3-9	30.9	3.2%
3-11	24.4	4.1%	1-3-11	33.9	3.0%
1-11	28.9	3.5%	1-9-13	35.3	2.8%
3-8	33.3	3.0%	8-9-11	40.6	2.5%

※実オッズが推定オッズより高いと期待値が100%を超えます

# 川崎11R スパーキングオールスターチャレンジ



## 2024年1月4日 11回4日 川崎 11R

スパーキングオールスターチャレンジ A2 以下

選定馬 (16:35発走)

ダート・左 2100m

## 勝率

馬番	馬名	騎手	勝率	調教師	勝率	種牡馬	勝率	馬主	勝率
1	ヴィゴレ	矢野 貴之	6.5%	高野 毅	0.0%	キズナ	0.0%	前田 幸治	15.4%
2	エスシーヴィオラ	岡村 健司	0.0%	渡邊 貴光	0.0%	カジノドライブ	25.0%	工藤 圭司	0.0%
3	キーピリオッド	山崎 誠士	12.0%	山崎 裕也	0.0%	トランセンド	8.3%	角谷 守正	50.0%
4	ギンザロッソ	御神本 訓史	12.9%	佐々木 仁	4.5%	モンテロッソ	0.0%	小谷野 次郎	0.0%
5	アークボルト	藤田 凌	0.0%	武井 和美	0.0%	トランセンド	8.3%	A H C	0.0%
6	アイアムレジェンド	岩橋 勇二	0.0%	内田 勝義	12.0%	ハーツクライ	5.6%	吉岡 寛行	0.0%
7	キャッスルトップ	仲野 光馬	0.0%	渋谷 信博	0.0%	バンブーエール	0.0%	城市 公	0.0%
8	スコルピウス	野畑 凌	0.0%	渡辺 和雄	12.5%	キンシャサノキセキ	0.0%	飯田 貴大	0.0%
9	ナニハサテオキ	森 泰斗	11.8%	平山 真希	0.0%	ジャングルポケット	16.7%	目黒牧場	0.0%
10	キャッスルブレイヴ	本田 正重	4.0%	渋谷 信博	0.0%	スマートファルコン	14.3%	城市 公	0.0%
11	アルラ	内田 利雄	0.0%	箕輪 武	0.0%	ベルシャザール	8.3%	S K T	0.0%
12	タニノタビト	和田 譲治	0.0%	米谷 康秀	0.0%	オルフェーヴル	60.0%	西村 健	0.0%
13	オクトニオン	落合 玄太	0.0%	米谷 康秀	0.0%	ヘニーヒューズ	11.1%	小田 吉男	0.0%

## 連対率

馬番	馬名	騎手	連対率	調教師	連対率	種牡馬	連対率	馬主	連対率
1	ヴィゴレ	矢野 貴之	22.6%	高野 毅	0.0%	キズナ	0.0%	前田 幸治	15.4%
2	エスシーヴィオラ	岡村 健司	0.0%	渡邊 貴光	0.0%	カジノドライブ	25.0%	工藤 圭司	0.0%
3	キーピリオッド	山崎 誠士	20.0%	山崎 裕也	9.1%	トランセンド	16.7%	角谷 守正	50.0%
4	ギンザロッソ	御神本 訓史	22.6%	佐々木 仁	13.6%	モンテロッソ	0.0%	小谷野 次郎	0.0%
5	アークボルト	藤田 凌	0.0%	武井 和美	0.0%	トランセンド	16.7%	A H C	0.0%
6	アイアムレジェンド	岩橋 勇二	0.0%	内田 勝義	24.0%	ハーツクライ	16.7%	吉岡 寛行	0.0%
7	キャッスルトップ	仲野 光馬	0.0%	渋谷 信博	0.0%	バンブーエール	0.0%	城市 公	0.0%
8	スコルピウス	野畑 凌	0.0%	渡辺 和雄	12.5%	キンシャサノキセキ	12.5%	飯田 貴大	0.0%
9	ナニハサテオキ	森 泰斗	23.5%	平山 真希	0.0%	ジャングルポケット	16.7%	目黒牧場	0.0%
10	キャッスルブレイヴ	本田 正重	12.0%	渋谷 信博	0.0%	スマートファルコン	14.3%	城市 公	0.0%
11	アルラ	内田 利雄	0.0%	箕輪 武	0.0%	ベルシャザール	8.3%	S K T	0.0%
12	タニノタビト	和田 譲治	15.8%	米谷 康秀	25.0%	オルフェーヴル	60.0%	西村 健	0.0%
13	オクトニオン	落合 玄太	0.0%	米谷 康秀	25.0%	ヘニーヒューズ	11.1%	小田 吉男	25.0%

## 複勝率

馬番	馬名	騎手	複勝率	調教師	複勝率	種牡馬	複勝率	馬主	複勝率
1	ヴィゴレ	矢野 貴之	25.8%	高野 毅	0.0%	キズナ	40.0%	前田 幸治	23.1%
2	エスシーヴィオラ	岡村 健司	7.1%	渡邊 貴光	0.0%	カジノドライブ	25.0%	工藤 圭司	0.0%
3	キーピリオッド	山崎 誠士	28.0%	山崎 裕也	18.2%	トランセンド	16.7%	角谷 守正	50.0%
4	ギンザロッソ	御神本 訓史	32.3%	佐々木 仁	22.7%	モンテロッソ	0.0%	小谷野 次郎	0.0%
5	アークボルト	藤田 凌	0.0%	武井 和美	0.0%	トランセンド	16.7%	A H C	0.0%
6	アイアムレジェンド	岩橋 勇二	0.0%	内田 勝義	24.0%	ハーツクライ	22.2%	吉岡 寛行	0.0%
7	キャッスルトップ	仲野 光馬	0.0%	渋谷 信博	16.7%	バンブーエール	12.5%	城市 公	16.7%
8	スコルピウス	野畑 凌	0.0%	渡辺 和雄	25.0%	キンシャサノキセキ	12.5%	飯田 貴大	0.0%
9	ナニハサテオキ	森 泰斗	35.3%	平山 真希	0.0%	ジャングルポケット	16.7%	目黒牧場	0.0%
10	キャッスルブレイヴ	本田 正重	28.0%	渋谷 信博	16.7%	スマートファルコン	42.9%	城市 公	16.7%
11	アルラ	内田 利雄	0.0%	箕輪 武	0.0%	ベルシャザール	8.3%	S K T	0.0%
12	タニノタビト	和田 譲治	21.1%	米谷 康秀	25.0%	オルフェーヴル	60.0%	西村 健	0.0%
13	オクトニオン	落合 玄太	50.0%	米谷 康秀	25.0%	ヘニーヒューズ	22.2%	小田 吉男	25.0%

2024年1月4日 11回4日 川崎 11R

スパーキングオールスターチャレンジ A2 以下

選定馬 (16:35発走)

騎手+種牡馬

馬番	馬名	合算
12	タニノタビト	30.0%
9	ナニハサテオキ	14.2%
2	エスシーヴィオラ	12.5%
3	キーピリオッド	10.2%
10	キャッスルブレイヴ	9.1%
4	ギンザロツソ	6.5%
13	オクトニオン	5.6%
11	アルラ	4.2%
5	アークポルト	4.2%
1	ヴィゴーレ	3.2%
6	アイアムレジェンド	2.8%
8	スコルピウス	0.0%
7	キャッスルトップ	0.0%

2024年1月4日	川崎12R 福寿草賞
-----------	------------

テクニカル6	p5
--------	----

馬連決着率			3連複決着率		
上位3頭	上位6頭	上位9頭	上位3頭	上位6頭	上位9頭
40%	75%	91%	13%	55%	83%

◆推定オッズ&推定確率

馬番	オッズ	馬名	勝率	連対率	複勝率	単回収値	複回収値
1	2.0	アニトラ	51.2%	70.2%	80.1%	84	91
2	5.5	アルアマル	18.1%	32.4%	47.4%	85	75
3	16.4	タロウシュン	6.1%	14.1%	24.9%	86	70
4	6.1	ビービーバンチョウ	16.5%	35.5%	51.6%	76	78
5	47.6	ニューディヴァイド	2.1%	6.2%	15.2%	58	72
6	16.9	セキレイ	5.9%	17.3%	30.8%	80	72
7	250.0	パイロン	0.4%	1.3%	2.9%	11	41
8	24.4	ユラノグラフィア	4.1%	10.5%	19.1%	73	69
9	33.3	マグノリアレーン	3.0%	7.4%	13.5%	97	75

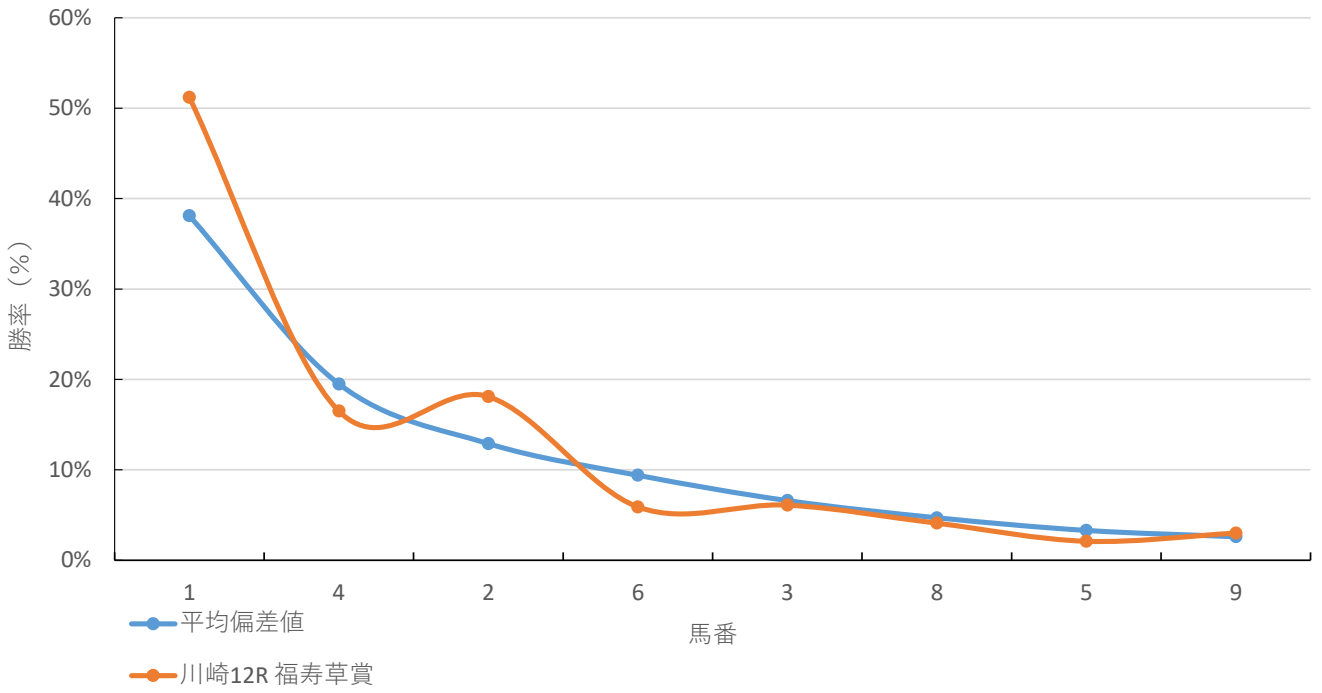
◆推定馬連オッズ&推定決着率

◆推定3連複オッズ&推定決着率

馬番	オッズ	推定決着率	馬番	オッズ	推定決着率
1-4	5.4	18.7%	1-2-4	7.9	12.7%
1-2	6.3	15.9%	1-4-6	13.1	7.6%
1-6	12.7	7.9%	1-2-6	17.1	5.8%
2-4	14.5	6.9%	1-3-4	19.4	5.1%
1-3	16.8	5.9%	1-4-8	25.3	3.9%
1-8	22.6	4.4%	1-2-3	26.4	3.8%
4-6	27.1	3.7%	2-4-6	33.2	3.0%
2-6	29.7	3.4%	1-2-8	34.5	2.9%
3-4	33.3	3.0%	1-4-5	39.8	2.5%
1-5	38.3	2.6%	1-3-6	40.7	2.5%

※実オッズが推定オッズより高いと期待値が100%を超えます

川崎12R 福寿草賞



## 2024年1月4日 11回4日 川崎 12R

福寿草賞 C2 七 C2 八 (17:10発走)

ダート・左 1500m

## 勝率

馬番	馬名	騎手	勝率	調教師	勝率	種牡馬	勝率	馬主	勝率
1	アニトラ	山崎 誠士	14.2%	山崎 尋美	7.4%	ロードカナロア	15.9%	G1レーシング	0.0%
2	アルアマル	森 泰斗	19.5%	河津 裕昭	9.3%	キズナ	6.3%	前田 幸治	8.2%
3	タロウシュン	池谷 匠翔	6.7%	山田 質	4.6%	サトノアラジン	4.8%	四宮 圭	4.8%
4	ビービーパンチョウ	仲野 光馬	0.0%	新井 清重	17.2%	ビービーガルダン	9.5%	I T F	23.3%
5	ニューディヴァイド	新原 周馬	10.0%	高橋 宏征	0.0%	ロゴタイプ	0.0%	延原 弘茂	0.0%
6	セキレイ	藤本 現暉	6.8%	平田 正一	9.4%	ジョーカブチーノ	14.0%	松田 整二	0.0%
7	パイロン	藤江 渉	4.4%	平田 正一	9.4%	パイロ	8.7%	吉岡 廣樹	0.0%
8	ユラノグラフィア	伊藤 裕人	3.8%	村田 順一	5.4%	ダノンレジェンド	8.7%	小橋 亮太	0.0%
9	マグノリアレーン	町田 直希	10.3%	内田 勝義	11.1%	レッドファルクス	0.0%	會田 浩史	0.0%

## 連対率

馬番	馬名	騎手	連対率	調教師	連対率	種牡馬	連対率	馬主	連対率
1	アニトラ	山崎 誠士	28.5%	山崎 尋美	15.8%	ロードカナロア	18.7%	G1レーシング	0.0%
2	アルアマル	森 泰斗	36.4%	河津 裕昭	20.1%	キズナ	14.1%	前田 幸治	16.3%
3	タロウシュン	池谷 匠翔	12.0%	山田 質	6.9%	サトノアラジン	4.8%	四宮 圭	4.8%
4	ビービーパンチョウ	仲野 光馬	0.0%	新井 清重	26.0%	ビービーガルダン	19.0%	I T F	36.7%
5	ニューディヴァイド	新原 周馬	10.0%	高橋 宏征	0.0%	ロゴタイプ	4.2%	延原 弘茂	13.0%
6	セキレイ	藤本 現暉	14.0%	平田 正一	18.1%	ジョーカブチーノ	23.3%	松田 整二	0.0%
7	パイロン	藤江 渉	9.8%	平田 正一	18.1%	パイロ	18.6%	吉岡 廣樹	8.0%
8	ユラノグラフィア	伊藤 裕人	12.3%	村田 順一	12.4%	ダノンレジェンド	26.1%	小橋 亮太	11.1%
9	マグノリアレーン	町田 直希	20.7%	内田 勝義	21.4%	レッドファルクス	20.0%	會田 浩史	0.0%

## 複勝率

馬番	馬名	騎手	複勝率	調教師	複勝率	種牡馬	複勝率	馬主	複勝率
1	アニトラ	山崎 誠士	40.1%	山崎 尋美	24.8%	ロードカナロア	27.1%	G1レーシング	0.0%
2	アルアマル	森 泰斗	48.8%	河津 裕昭	28.8%	キズナ	18.8%	前田 幸治	22.4%
3	タロウシュン	池谷 匠翔	17.2%	山田 質	12.8%	サトノアラジン	14.3%	四宮 圭	14.3%
4	ビービーパンチョウ	仲野 光馬	0.0%	新井 清重	36.8%	ビービーガルダン	38.1%	I T F	50.0%
5	ニューディヴァイド	新原 周馬	10.0%	高橋 宏征	0.0%	ロゴタイプ	16.7%	延原 弘茂	26.1%
6	セキレイ	藤本 現暉	18.3%	平田 正一	26.4%	ジョーカブチーノ	34.9%	松田 整二	0.0%
7	パイロン	藤江 渉	15.9%	平田 正一	26.4%	パイロ	23.0%	吉岡 廣樹	16.0%
8	ユラノグラフィア	伊藤 裕人	19.0%	村田 順一	18.9%	ダノンレジェンド	32.6%	小橋 亮太	11.1%
9	マグノリアレーン	町田 直希	31.1%	内田 勝義	31.7%	レッドファルクス	33.3%	會田 浩史	0.0%

2024年1月4日 11回4日 川崎 12R

福寿草賞 C2 七 C2 八 (17:10発走)

騎手+種牡馬

馬番	馬名	合算
1	アニトラ	15.0%
2	アルアマル	12.9%
6	セキレイ	10.4%
7	パイロン	6.6%
8	ユラノグラフィア	6.3%
3	タロウシュン	5.7%
9	マグノリアレーン	5.1%
5	ニューディヴァイド	5.0%
4	ビービーパンチョウ	4.8%