

2024年1月11日	浦和1R 4歳 C3
------------	------------

テクニカル6	p4n4
--------	------

馬連決着率			3連複決着率		
上位3頭	上位6頭	上位9頭	上位3頭	上位6頭	上位9頭
32%	69%	88%	8%	48%	78%

◆推定オッズ&推定確率

馬番	オッズ	馬名	勝率	連対率	複勝率	単回収値	複回収値
1	41.7	イチゴホイップ	2.4%	6.0%	14.1%	72	76
2	66.7	グレイシャスオーラ	1.5%	5.0%	10.0%	60	75
3	23.3	スイートレーヴ	4.3%	11.8%	21.6%	101	91
4	24.4	クロスリーフ	4.1%	12.4%	19.8%	59	64
5	23.3	ホシノカケラ	4.3%	10.0%	19.2%	80	66
6	62.5	カシノバンケイ	1.6%	4.1%	8.8%	94	73
7	2.8	タカイチキズナ	35.4%	56.7%	69.7%	90	90
8	10.9	マックスブンブン	9.2%	21.5%	35.5%	86	80
9	3.6	エイシンヘーメラー	27.6%	48.4%	63.0%	87	84
10	9.1	リッキーマキアート	11.0%	25.3%	39.6%	78	73
11	71.4	モーニングアイリス	1.4%	2.9%	6.7%	198	86

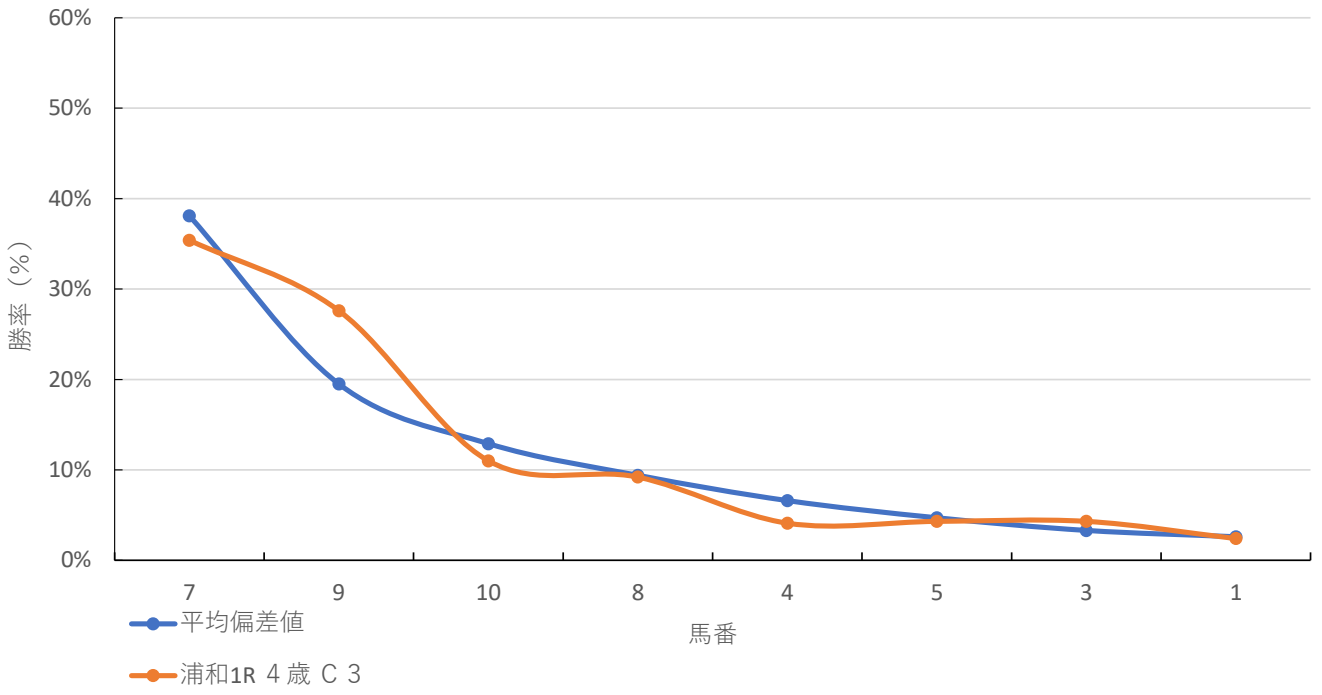
◆推定馬連オッズ&推定決着率

◆推定3連複オッズ&推定決着率

馬番	オッズ	推定決着率	馬番	オッズ	推定決着率
7-9	4.9	20.6%	7-9-10	8.8	11.3%
7-10	10.0	10.0%	7-8-9	10.7	9.4%
7-8	12.6	7.9%	7-8-10	20.4	4.9%
9-10	13.6	7.3%	4-7-9	23.0	4.3%
8-9	16.0	6.2%	5-7-9	23.7	4.2%
4-7	23.7	4.2%	3-7-9	26.4	3.8%
3-7	24.9	4.0%	8-9-10	28.2	3.5%
4-9	27.8	3.6%	4-7-10	45.7	2.2%
5-7	29.4	3.4%	5-7-10	47.2	2.1%
8-10	30.6	3.3%	4-7-8	51.0	2.0%

※実オッズが推定オッズより高いと期待値が100%を超えます

浦和1R 4歳 C 3



2024年1月11日 11回3日 浦和 1R

4歳 C3 (12:20発走)

ダート・左 1400m

勝率

馬番	馬名	騎手	勝率	調教師	勝率	種牡馬	勝率	馬主	勝率
1	イチゴホイップ	高橋 哲也	3.9%	入口 由美子	9.6%	ストロングリターン	10.4%	田頭 勇貴	9.5%
2	グレイシャスオーラ	七夕 裕次郎	5.5%	川島 豊	5.8%	マジスティックウォリアー	11.0%	ファーストビジョン	6.5%
3	スイートレーヴ	及川 烈	14.8%	箕輪 武	7.4%	レーヴミストラル	0.0%	梅ヶ枝 容晃	0.0%
4	クロスリーフ	橋本 直哉	8.3%	酒井 一則	5.3%	シルバーステート	17.1%	コージーホール	0.0%
5	ホシノカケラ	赤津 和希	2.4%	野口 孝	8.1%	ビッグアーサー	1.6%	山本 武司	15.9%
6	カシノバンケイ	古岡 勇樹	6.5%	鹿沼 良和	7.2%	エイシンフラッシュ	12.4%	柏木 務	3.9%
7	タカイチキズナ	吉留 孝司	6.8%	薮口 一麻	5.2%	キズナ	14.6%	高橋 一郎	4.1%
8	マックスブンブン	見越 彬央	4.4%	小林 真治	2.8%	レインボーライン	0.0%	井上 久光	6.0%
9	エイシンヘーメラー	和田 謙治	15.6%	入口 由美子	9.6%	エイシンヒカリ	10.6%	北原 大史	5.9%
10	リッキーマキアート	秋元 耕成	5.3%	酒井 一則	5.3%	コパノリッキー	12.1%	谷 謙介	7.4%
11	モーニングアイリス	加藤 和博	5.6%	長谷川 忍	0.0%	タリスマニック	13.0%	爲永 良弘	1.4%

連対率

馬番	馬名	騎手	連対率	調教師	連対率	種牡馬	連対率	馬主	連対率
1	イチゴホイップ	高橋 哲也	9.6%	入口 由美子	17.0%	ストロングリターン	21.2%	田頭 勇貴	16.5%
2	グレイシャスオーラ	七夕 裕次郎	15.2%	川島 豊	10.7%	マジスティックウォリアー	25.7%	ファーストビジョン	13.0%
3	スイートレーヴ	及川 烈	27.0%	箕輪 武	15.9%	レーヴミストラル	0.0%	梅ヶ枝 容晃	0.0%
4	クロスリーフ	橋本 直哉	16.3%	酒井 一則	11.9%	シルバーステート	20.0%	コージーホール	0.0%
5	ホシノカケラ	赤津 和希	9.4%	野口 孝	14.9%	ビッグアーサー	9.8%	山本 武司	22.7%
6	カシノバンケイ	古岡 勇樹	14.1%	鹿沼 良和	16.4%	エイシンフラッシュ	19.1%	柏木 務	11.8%
7	タカイチキズナ	吉留 孝司	14.0%	薮口 一麻	11.8%	キズナ	29.3%	高橋 一郎	10.2%
8	マックスブンブン	見越 彬央	9.2%	小林 真治	10.6%	レインボーライン	14.3%	井上 久光	14.0%
9	エイシンヘーメラー	和田 謙治	27.0%	入口 由美子	17.0%	エイシンヒカリ	23.4%	北原 大史	13.3%
10	リッキーマキアート	秋元 耕成	11.7%	酒井 一則	11.9%	コパノリッキー	26.3%	谷 謙介	13.2%
11	モーニングアイリス	加藤 和博	13.0%	長谷川 忍	10.0%	タリスマニック	21.7%	爲永 良弘	8.3%

複勝率

馬番	馬名	騎手	複勝率	調教師	複勝率	種牡馬	複勝率	馬主	複勝率
1	イチゴホイップ	高橋 哲也	16.2%	入口 由美子	22.3%	ストロングリターン	29.0%	田頭 勇貴	23.4%
2	グレイシャスオーラ	七夕 裕次郎	22.6%	川島 豊	17.6%	マジスティックウォリアー	38.2%	ファーストビジョン	21.0%
3	スイートレーヴ	及川 烈	32.8%	箕輪 武	26.0%	レーヴミストラル	0.0%	梅ヶ枝 容晃	0.0%
4	クロスリーフ	橋本 直哉	25.0%	酒井 一則	20.8%	シルバーステート	22.9%	コージーホール	0.0%
5	ホシノカケラ	赤津 和希	16.2%	野口 孝	22.7%	ビッグアーサー	19.7%	山本 武司	50.0%
6	カシノバンケイ	古岡 勇樹	23.9%	鹿沼 良和	23.3%	エイシンフラッシュ	28.9%	柏木 務	17.3%
7	タカイチキズナ	吉留 孝司	20.3%	薮口 一麻	18.8%	キズナ	41.5%	高橋 一郎	14.3%
8	マックスブンブン	見越 彬央	14.8%	小林 真治	15.0%	レインボーライン	14.3%	井上 久光	16.0%
9	エイシンヘーメラー	和田 謙治	37.8%	入口 由美子	22.3%	エイシンヒカリ	38.3%	北原 大史	21.3%
10	リッキーマキアート	秋元 耕成	16.7%	酒井 一則	20.8%	コパノリッキー	37.4%	谷 謙介	22.1%
11	モーニングアイリス	加藤 和博	22.8%	長谷川 忍	10.0%	タリスマニック	43.5%	爲永 良弘	11.1%

2024年1月11日 11回3日 浦和 1R

4歳 C3 (12:20発走)

騎手+種牡馬

馬番	馬名	合算
9	エイシンヘーメラー	13.1%
4	クロスリーフ	12.7%
7	タカイチキズナ	10.7%
6	カシノベンケイ	9.5%
11	モーニングアイリス	9.3%
10	リッキーマキアート	8.7%
2	グレイシャスオーラ	8.3%
3	スイートレーヴ	7.4%
1	イチゴホイップ	7.2%
8	マックスブンブン	2.2%
5	ホシノカケラ	2.0%

2024年1月11日

浦和2R ランチタイムチャレンジ

テクニカル6

ptn1

馬連決着率			3連複決着率		
上位3頭	上位6頭	上位9頭	上位3頭	上位6頭	上位9頭
17%	54%	80%	4%	33%	68%

◆推定オッズ&推定確率

馬番	オッズ	馬名	勝率	連対率	複勝率	単回収値	複回収値
1	9.4	ゲットデザイナー	10.6%	24.8%	36.8%	72	66
2	66.7	ラクスシャルキ	1.5%	5.0%	10.0%	60	75
3	166.7	リュウオウ	0.6%	1.4%	2.7%	37	38
4	166.7	エスポワールフレア	0.6%	1.7%	3.2%	62	47
5	41.7	ペララス	2.4%	6.0%	14.1%	72	76
6	11.8	ユーロックデュード	8.5%	20.6%	29.7%	64	68
7	9.2	イエローリボン	10.9%	22.5%	37.4%	83	77
8	9.1	フクチャンクイーン	11.0%	25.3%	39.6%	78	73
9	62.5	タイキフリード	1.6%	4.1%	8.8%	94	73
10	14.5	ケイアイマボラ	6.9%	17.2%	31.9%	83	89
11	20.8	シンキングロマンス	4.8%	13.5%	21.9%	66	68
12	2.8	ラーズグリーズ	35.6%	57.0%	71.7%	74	86

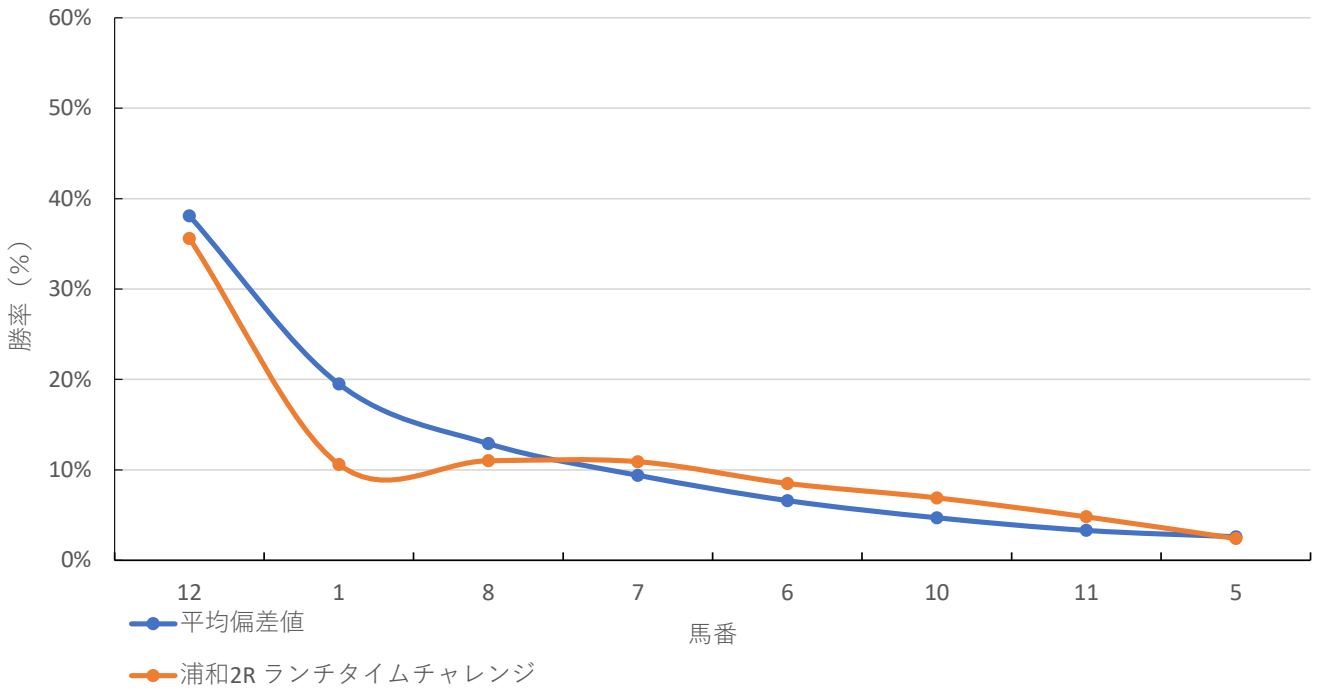
◆推定馬連オッズ&推定決着率

◆推定3連複オッズ&推定決着率

馬番	オッズ	推定決着率	馬番	オッズ	推定決着率
1-12	9.4	10.6%	1-8-12	14.7	6.8%
8-12	9.9	10.1%	1-7-12	16.9	5.9%
7-12	12.0	8.3%	7-8-12	18.8	5.3%
6-12	14.2	7.0%	1-10-12	23.8	4.2%
10-12	17.0	5.9%	1-6-12	25.5	3.9%
11-12	21.7	4.6%	8-10-12	27.6	3.6%
1-8	26.6	3.8%	6-8-12	29.6	3.4%
7-8	29.3	3.4%	6-7-12	31.4	3.2%
1-7	29.9	3.3%	1-11-12	43.3	2.3%
1-6	32.6	3.1%	1-7-8	45.9	2.2%

※実オッズが推定オッズより高いと期待値が100%を超えます

浦和2R ランチタイムチャレンジ



2024年1月11日 11回3日 浦和 2R

ランチタイムチャレンジ C3 ニ (12:50発走)

ダート・左 1400m

勝率

馬番	馬名	騎手	勝率	調教師	勝率	種牡馬	勝率	馬主	勝率
1	ゲットデザイナー	藤本 現暉	4.7%	箕輪 武	7.4%	ザファクター	14.3%	池澤 清	8.3%
2	ラクスシャルキ	秋元 耕成	5.3%	酒井 一則	5.3%	ゴドリー	5.9%	小林 裕典	7.5%
3	リュウオウ	半澤 慶実	3.4%	宇野木 博徳	11.8%	ヴァーミリアン	6.2%	甲原 晃	18.9%
4	エスポワールフレア	中島 良美	0.0%	野口 孝	8.1%	エスポワールシチー	12.6%	前川 隆範	8.3%
5	ペララス	石崎 駿	13.8%	海馬沢 司	7.3%	ダノンシャーク	0.0%	JPN技研	11.3%
6	ユーロックデュード	小杉 亮	10.0%	新井 清重	22.3%	エイシンヒカリ	10.6%	小池 啓補	22.2%
7	イエローリボン	室 陽一朗	3.6%	藤原 智行	5.6%	ハタノヴァンクール	0.0%	加藤 鈴幸	4.9%
8	フクチャンクイーン	保園 翔也	8.2%	内野 健二	7.8%	ロードカナロア	12.6%	長橋 秀雄	7.9%
9	タイキフリード	臼井 健太郎	6.2%	函館 一昭	5.3%	ハービンジャー	5.2%	森田 一俊	6.1%
10	ケイアイマボラ	七夕 裕次郎	5.5%	横山 保	6.7%	マジスティックウォリアー	11.0%	北原 大史	5.9%
11	シンキングロマンス	岡田 大	4.6%	川村 守男	3.9%	ラニ	9.1%	佐藤 貞夫	3.6%
12	ラーズグリーズ	達城 龍次	6.3%	工藤 伸輔	7.7%	トゥザグローリー	6.0%	杜の家	18.8%

連対率

馬番	馬名	騎手	連対率	調教師	連対率	種牡馬	連対率	馬主	連対率
1	ゲットデザイナー	藤本 現暉	12.6%	箕輪 武	15.9%	ザファクター	21.4%	池澤 清	16.7%
2	ラクスシャルキ	秋元 耕成	11.7%	酒井 一則	11.9%	ゴドリー	11.8%	小林 裕典	13.2%
3	リュウオウ	半澤 慶実	7.6%	宇野木 博徳	21.6%	ヴァーミリアン	14.7%	甲原 晃	32.4%
4	エスポワールフレア	中島 良美	0.0%	野口 孝	14.9%	エスポワールシチー	22.3%	前川 隆範	8.3%
5	ペララス	石崎 駿	22.5%	海馬沢 司	14.0%	ダノンシャーク	0.0%	JPN技研	23.4%
6	ユーロックデュード	小杉 亮	15.7%	新井 清重	38.2%	エイシンヒカリ	23.4%	小池 啓補	22.2%
7	イエローリボン	室 陽一朗	7.1%	藤原 智行	15.7%	ハタノヴァンクール	20.0%	加藤 鈴幸	14.8%
8	フクチャンクイーン	保園 翔也	17.4%	内野 健二	17.6%	ロードカナロア	32.6%	長橋 秀雄	17.5%
9	タイキフリード	臼井 健太郎	7.4%	函館 一昭	5.3%	ハービンジャー	13.8%	森田 一俊	12.2%
10	ケイアイマボラ	七夕 裕次郎	15.2%	横山 保	13.6%	マジスティックウォリアー	25.7%	北原 大史	13.3%
11	シンキングロマンス	岡田 大	11.3%	川村 守男	10.6%	ラニ	20.2%	佐藤 貞夫	21.4%
12	ラーズグリーズ	達城 龍次	15.0%	工藤 伸輔	17.0%	トゥザグローリー	12.6%	杜の家	18.8%

複勝率

馬番	馬名	騎手	複勝率	調教師	複勝率	種牡馬	複勝率	馬主	複勝率
1	ゲットデザイナー	藤本 現暉	24.6%	箕輪 武	26.0%	ザファクター	28.6%	池澤 清	25.0%
2	ラクスシャルキ	秋元 耕成	16.7%	酒井 一則	20.8%	ゴドリー	23.5%	小林 裕典	22.6%
3	リュウオウ	半澤 慶実	12.1%	宇野木 博徳	32.5%	ヴァーミリアン	23.6%	甲原 晃	45.9%
4	エスポワールフレア	中島 良美	5.3%	野口 孝	22.7%	エスポワールシチー	33.2%	前川 隆範	8.3%
5	ペララス	石崎 駿	30.0%	海馬沢 司	23.3%	ダノンシャーク	0.0%	JPN技研	32.3%
6	ユーロックデュード	小杉 亮	27.1%	新井 清重	52.7%	エイシンヒカリ	38.3%	小池 啓補	33.3%
7	イエローリボン	室 陽一朗	10.7%	藤原 智行	24.1%	ハタノヴァンクール	40.0%	加藤 鈴幸	33.3%
8	フクチャンクイーン	保園 翔也	25.2%	内野 健二	26.7%	ロードカナロア	42.9%	長橋 秀雄	23.7%
9	タイキフリード	臼井 健太郎	17.3%	函館 一昭	10.5%	ハービンジャー	20.7%	森田 一俊	20.4%
10	ケイアイマボラ	七夕 裕次郎	22.6%	横山 保	21.4%	マジスティックウォリアー	38.2%	北原 大史	21.3%
11	シンキングロマンス	岡田 大	18.3%	川村 守男	17.1%	ラニ	31.3%	佐藤 貞夫	32.1%
12	ラーズグリーズ	達城 龍次	28.3%	工藤 伸輔	29.4%	トゥザグローリー	19.2%	杜の家	25.0%

2024年1月11日 11回3日 浦和 2R

ランチタイムチャレンジ C3 ニ (12:50発走)

騎手+種牡馬

馬番	馬名	合算
8	フクチャンクイーン	10.4%
6	ユーロックデュード	10.3%
1	ゲットデザイアー	9.5%
10	ケイアイマボラ	8.3%
5	ベララス	6.9%
11	シンキングロマンス	6.9%
4	エスポワールフレア	6.3%
12	ラズグリーズ	6.1%
9	タイキフリード	5.7%
2	ラクスシャルキ	5.6%
3	リュウオウ	4.8%
7	イエローリボン	1.8%

2024年1月11日	浦和3R 3歳 三
------------	-----------

テクニカル6	ptn3
--------	------

馬連決着率			3連複決着率		
上位3頭	上位6頭	上位9頭	上位3頭	上位6頭	上位9頭
27%	65%	86%	6%	44%	75%

◆推定オッズ&推定確率

馬番	オッズ	馬名	勝率	連対率	複勝率	単回収値	複回収値
1	6.5	ディセントラライズ	15.5%	33.8%	48.2%	67	74
2	62.5	リュウノリエゾン	1.6%	4.1%	8.8%	94	73
3	5.4	リワードマーリン	18.4%	38.3%	55.0%	79	82
4	35.7	リュウノアラジン	2.8%	7.3%	14.6%	66	66
5	7.4	トータルダイヤ	13.6%	28.5%	43.4%	82	78
6	14.3	ノース	7.0%	15.1%	26.9%	103	74
7	3.9	ニキ	25.7%	46.6%	57.8%	79	82
8	66.7	シェナウルフ	1.5%	5.0%	10.0%	60	75
9	23.3	ピノヌイ	4.3%	10.0%	19.2%	80	66
10	41.7	リュウノリヤド	2.4%	6.0%	14.1%	72	76

◆推定馬連オッズ&推定決着率

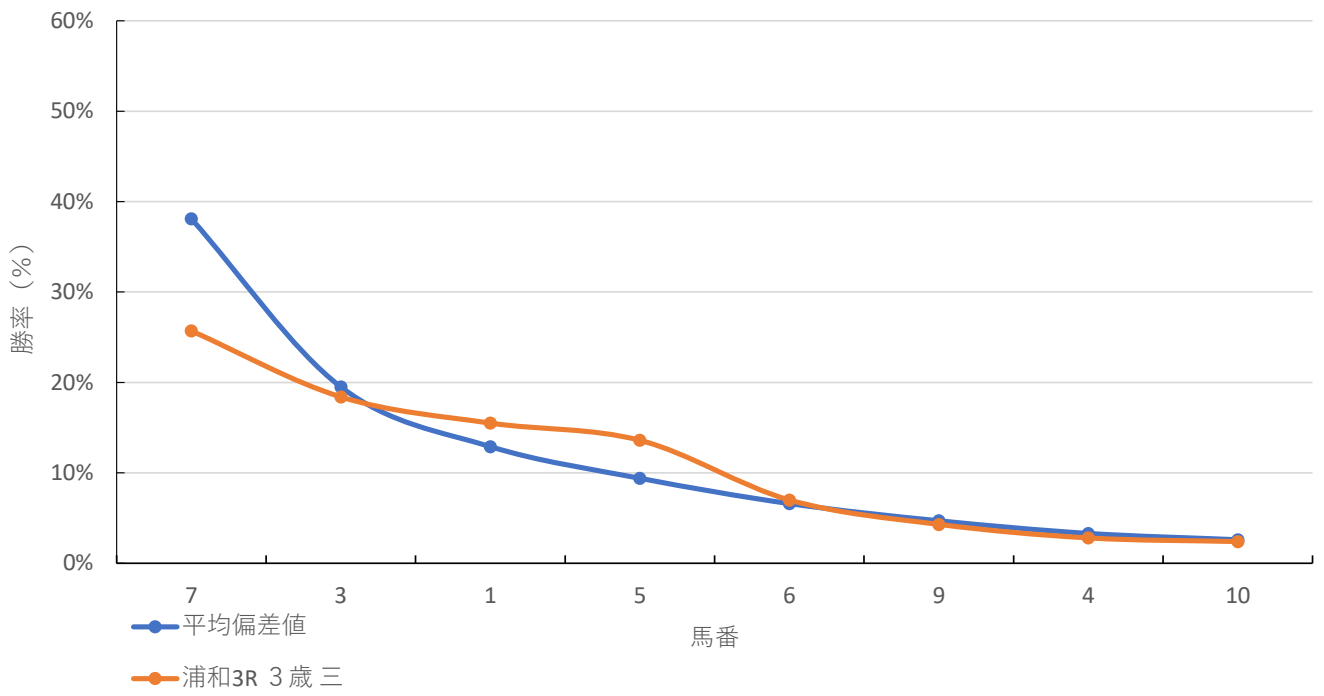
馬番	オッズ	推定決着率
3-7	7.5	13.4%
1-7	9.1	11.0%
5-7	11.6	8.6%
1-3	12.9	7.8%
3-5	15.3	6.5%
1-5	17.3	5.8%
6-7	23.7	4.2%
3-6	28.8	3.5%
7-9	35.8	2.8%
4-7	49.0	2.0%

◆推定3連複オッズ&推定決着率

馬番	オッズ	推定決着率
1-3-7	10.0	10.0%
3-5-7	12.1	8.3%
1-5-7	16.5	6.0%
1-3-5	21.7	4.6%
3-6-7	23.4	4.3%
3-7-9	32.8	3.1%
1-6-7	33.4	3.0%
5-6-7	37.1	2.7%
1-7-9	46.7	2.1%
3-4-7	53.9	1.9%

※実オッズが推定オッズより高いと期待値が100%を超えます

浦和3R 3歳三



2024年1月11日 11回3日 浦和 3R

3歳 3歳 三 (13:20発走)

ダート・左 1400m

勝率

馬番	馬名	騎手	勝率	調教師	勝率	種牡馬	勝率	馬主	勝率
1	ディセントラライズ	福原 杏	9.2%	小久保 智	23.4%	パイロ	12.6%	ブルーエクウス	16.3%
2	リュウノリエゾン	赤津 和希	2.4%	川村 守男	3.9%	ワールドエース	5.1%	蓑島 竜一	4.3%
3	リワードマーリン	和田 譲治	15.6%	宇野木 博徳	11.8%	アメリカンベイトリオット	4.6%	宮崎 忠比古	11.4%
4	リュウノアラジン	達城 龍次	6.3%	野口 孝	8.1%	サトノアラジン	12.0%	蓑島 竜一	4.3%
5	トータルダイヤ	矢野 貴之	14.1%	小久保 智	23.4%	ノヴェリスト	8.0%	江俣 俊美	0.0%
6	ノース	町田 直希	9.4%	繁田 健一	24.7%	サトノクラウン	21.4%	北側 雅司	33.3%
7	ニキ	野畑 凌	11.4%	野口 寛仁	13.7%	ファインニードル	21.4%	程田 真司	16.7%
8	シェナウルフ	見越 彬央	4.4%	富田 敏男	2.0%	フリオーン	8.7%	富田 藤男	2.2%
9	ピノヌイ	森 泰斗	25.8%	野口 孝	8.1%	スズカコーズウェイ	9.8%	松井 光夫	7.2%
10	リュウノリヤド	保園 翔也	8.2%	川村 守男	3.9%	ワンダーアキュート	4.1%	蓑島 竜一	4.3%

連対率

馬番	馬名	騎手	連対率	調教師	連対率	種牡馬	連対率	馬主	連対率
1	ディセントラライズ	福原 杏	17.8%	小久保 智	39.3%	パイロ	20.5%	ブルーエクウス	31.7%
2	リュウノリエゾン	赤津 和希	9.4%	川村 守男	10.6%	ワールドエース	14.5%	蓑島 竜一	14.5%
3	リワードマーリン	和田 譲治	27.0%	宇野木 博徳	21.6%	アメリカンベイトリオット	13.8%	宮崎 忠比古	20.0%
4	リュウノアラジン	達城 龍次	15.0%	野口 孝	14.9%	サトノアラジン	16.0%	蓑島 竜一	14.5%
5	トータルダイヤ	矢野 貴之	23.8%	小久保 智	39.3%	ノヴェリスト	15.2%	江俣 俊美	20.0%
6	ノース	町田 直希	18.5%	繁田 健一	44.1%	サトノクラウン	42.9%	北側 雅司	33.3%
7	ニキ	野畑 凌	22.9%	野口 寛仁	24.9%	ファインニードル	42.9%	程田 真司	16.7%
8	シェナウルフ	見越 彬央	9.2%	富田 敏男	4.6%	フリオーン	17.6%	富田 藤男	5.4%
9	ピノヌイ	森 泰斗	44.1%	野口 孝	14.9%	スズカコーズウェイ	20.7%	松井 光夫	11.6%
10	リュウノリヤド	保園 翔也	17.4%	川村 守男	10.6%	ワンダーアキュート	8.2%	蓑島 竜一	14.5%

複勝率

馬番	馬名	騎手	複勝率	調教師	複勝率	種牡馬	複勝率	馬主	複勝率
1	ディセントラライズ	福原 杏	28.0%	小久保 智	50.0%	パイロ	26.9%	ブルーエクウス	39.4%
2	リュウノリエゾン	赤津 和希	16.2%	川村 守男	17.1%	ワールドエース	21.6%	蓑島 竜一	23.1%
3	リワードマーリン	和田 譲治	37.8%	宇野木 博徳	32.5%	アメリカンベイトリオット	21.5%	宮崎 忠比古	31.4%
4	リュウノアラジン	達城 龍次	28.3%	野口 孝	22.7%	サトノアラジン	20.0%	蓑島 竜一	23.1%
5	トータルダイヤ	矢野 貴之	37.9%	小久保 智	50.0%	ノヴェリスト	25.6%	江俣 俊美	30.0%
6	ノース	町田 直希	31.7%	繁田 健一	56.5%	サトノクラウン	42.9%	北側 雅司	33.3%
7	ニキ	野畑 凌	31.4%	野口 寛仁	35.1%	ファインニードル	42.9%	程田 真司	16.7%
8	シェナウルフ	見越 彬央	14.8%	富田 敏男	8.7%	フリオーン	26.7%	富田 藤男	9.4%
9	ピノヌイ	森 泰斗	57.9%	野口 孝	22.7%	スズカコーズウェイ	28.3%	松井 光夫	17.4%
10	リュウノリヤド	保園 翔也	25.2%	川村 守男	17.1%	ワンダーアキュート	24.7%	蓑島 竜一	23.1%

2024年1月11日 11回3日 浦和 3R

3歳 3歳 三 (13:20発走)

騎手+種牡馬

馬番	馬名	合算
9	ピノヌイ	17.8%
7	ニキ	16.4%
6	ノース	15.4%
5	トータルダイヤ	11.1%
1	ディセントラライズ	10.9%
3	リワードマーリン	10.1%
4	リュウノアラジン	9.1%
8	シェナウルフ	6.6%
10	リュウノリヤド	6.2%
2	リュウノリエゾン	3.8%

馬連決着率			3連複決着率		
上位3頭	上位6頭	上位9頭	上位3頭	上位6頭	上位9頭
17%	54%	80%	4%	33%	68%

◆推定オッズ&推定確率

馬番	オッズ	馬名	勝率	連対率	複勝率	単回収値	複回収値
1	5.4	ドーバーファルコン	18.4%	38.3%	55.0%	79	82
2	9.1	ブレパレンセ	11.0%	25.3%	39.6%	78	73
3	166.7	スクリームイーグル	0.6%	1.4%	2.7%	37	38
4	23.3	ヤマノムスメ	4.3%	11.8%	21.6%	101	91
5	166.7	ニシノイルマーレ	0.6%	1.7%	3.2%	62	47
6	18.5	ブライツソール	5.4%	13.3%	23.3%	66	66
7	12.7	ヘデラ	7.9%	19.3%	30.3%	82	76
8	41.7	エイシンドゥルガー	2.4%	6.0%	14.1%	72	76
9	66.7	ダンストンラソ	1.5%	5.0%	10.0%	60	75
10	3.9	エイシンキーゼル	25.7%	46.6%	57.8%	79	82
11	10.9	エントラーテ	9.2%	21.5%	35.5%	86	80
12	62.5	アルムダウン	1.6%	4.1%	8.8%	94	73

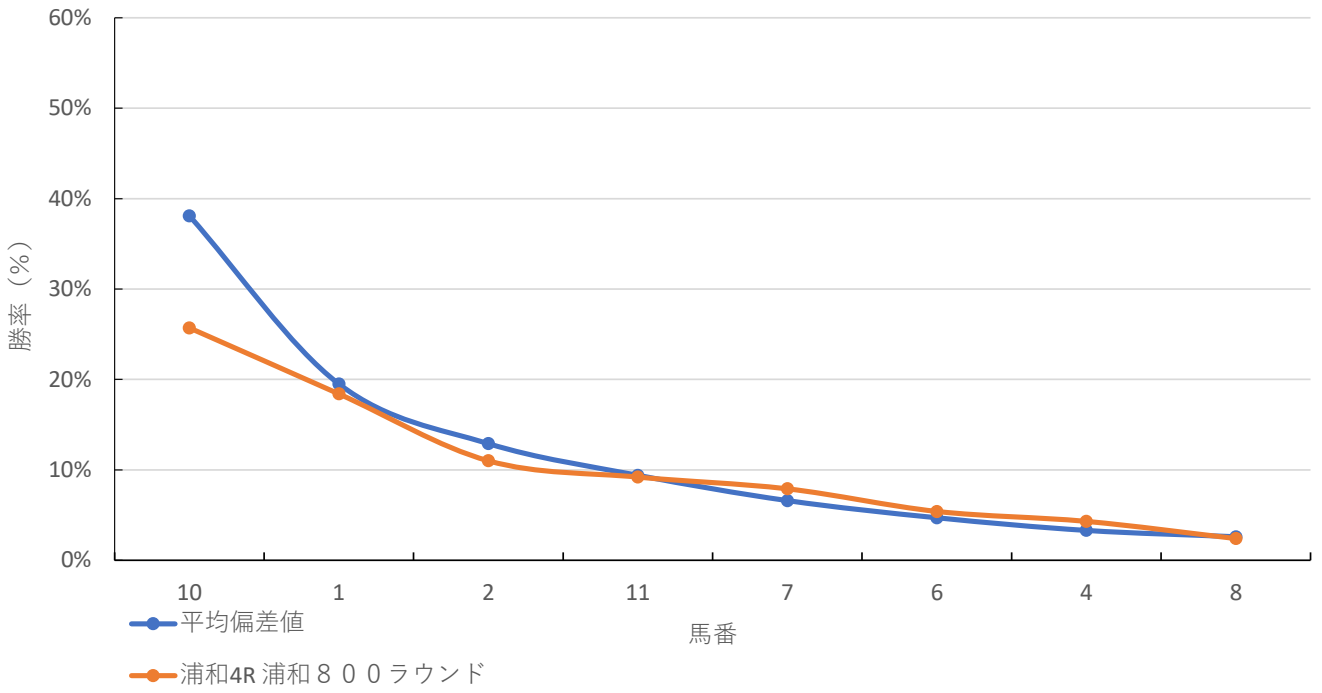
◆推定馬連オッズ&推定決着率

◆推定3連複オッズ&推定決着率

馬番	オッズ	推定決着率	馬番	オッズ	推定決着率
1-10	7.5	13.4%	1-2-10	12.2	8.2%
2-10	12.1	8.3%	1-10-11	14.8	6.8%
10-11	15.4	6.5%	1-7-10	20.8	4.8%
1-2	17.2	5.8%	2-10-11	24.6	4.1%
7-10	18.5	5.4%	1-6-10	27.0	3.7%
1-11	20.2	4.9%	1-2-11	32.3	3.1%
1-7	22.5	4.4%	2-7-10	36.0	2.8%
6-10	26.9	3.7%	1-4-10	36.4	2.7%
4-10	30.3	3.3%	7-10-11	40.2	2.5%
2-11	30.6	3.3%	2-6-10	46.9	2.1%

※実オッズが推定オッズより高いと期待値が100%を超えます

浦和4R 浦和800ラウンド



2024年1月11日 11回3日 浦和 4R

浦和800ラウンド C3

選抜馬イ (13:50発走)

ダート・左 0800m

勝率

馬番	馬名	騎手	勝率	調教師	勝率	種牡馬	勝率	馬主	勝率
1	ドーバーファルコン	福原 杏	15.1%	海馬沢 司	7.0%	ダイワメジャー	2.4%	JPN技研	5.3%
2	ブレバレンセ	野畑 凌	21.7%	工藤 伸輔	10.9%	スウェプトオーヴァーボード	2.1%	北原 大史	11.4%
3	スクリームイーグル	七夕 裕次郎	4.9%	酒井 一則	4.4%	モンテロツソ	11.6%	植松 大介	0.0%
4	ヤマノムスメ	吉留 孝司	14.7%	薮口 一麻	15.5%	ストロングリターン	6.7%	JPN技研	5.3%
5	ニシノイルマーレ	國分 祐仁	0.0%	富田 敏男	2.0%	アドマイヤムーン	3.1%	富田 藤男	4.4%
6	ブライトソール	加藤 和博	12.6%	薮口 一麻	15.5%	アドマイヤムーン	3.1%	太盛	28.6%
7	ヘデラ	秋元 耕成	8.2%	箕輪 武	5.6%	キングズベスト	12.3%	齊藤 光由	8.6%
8	エイシンドゥルガー	沢田 龍哉	12.5%	川村 守男	1.8%	エイシンヒカリ	10.0%	石井 啓之	4.2%
9	ダンストンラソ	見越 彬央	5.3%	野口 孝	6.7%	ロードアルティマ	9.8%	伊藤 治子	2.8%
10	エイシンキーゼル	半澤 慶実	2.5%	宇野木 博徳	9.9%	ローレルグレイロ	8.3%	山本 将司	6.3%
11	エントラーテ	室 陽一朗	0.0%	工藤 伸輔	10.9%	アジアエクスプレス	17.0%	会田 裕一	36.0%
12	アルムダウン	及川 烈	2.6%	川村 守男	1.8%	メイショウボラー	5.5%	北原 大史	11.4%

連対率

馬番	馬名	騎手	連対率	調教師	連対率	種牡馬	連対率	馬主	連対率
1	ドーバーファルコン	福原 杏	26.9%	海馬沢 司	16.9%	ダイワメジャー	14.3%	JPN技研	10.5%
2	ブレバレンセ	野畑 凌	43.5%	工藤 伸輔	24.4%	スウェプトオーヴァーボード	14.6%	北原 大史	28.5%
3	スクリームイーグル	七夕 裕次郎	19.8%	酒井 一則	10.7%	モンテロツソ	27.9%	植松 大介	12.5%
4	ヤマノムスメ	吉留 孝司	20.5%	薮口 一麻	19.4%	ストロングリターン	13.5%	JPN技研	10.5%
5	ニシノイルマーレ	國分 祐仁	2.9%	富田 敏男	10.1%	アドマイヤムーン	12.3%	富田 藤男	12.1%
6	ブライトソール	加藤 和博	21.8%	薮口 一麻	19.4%	アドマイヤムーン	12.3%	太盛	32.7%
7	ヘデラ	秋元 耕成	16.8%	箕輪 武	11.8%	キングズベスト	19.2%	齊藤 光由	12.1%
8	エイシンドゥルガー	沢田 龍哉	25.0%	川村 守男	10.5%	エイシンヒカリ	10.0%	石井 啓之	12.5%
9	ダンストンラソ	見越 彬央	14.2%	野口 孝	15.2%	ロードアルティマ	19.5%	伊藤 治子	13.9%
10	エイシンキーゼル	半澤 慶実	8.8%	宇野木 博徳	21.8%	ローレルグレイロ	32.3%	山本 将司	43.8%
11	エントラーテ	室 陽一朗	0.0%	工藤 伸輔	24.4%	アジアエクスプレス	30.2%	会田 裕一	48.0%
12	アルムダウン	及川 烈	15.8%	川村 守男	10.5%	メイショウボラー	11.0%	北原 大史	28.5%

複勝率

馬番	馬名	騎手	複勝率	調教師	複勝率	種牡馬	複勝率	馬主	複勝率
1	ドーバーファルコン	福原 杏	36.6%	海馬沢 司	23.9%	ダイワメジャー	23.8%	JPN技研	10.5%
2	ブレバレンセ	野畑 凌	47.8%	工藤 伸輔	37.0%	スウェプトオーヴァーボード	18.8%	北原 大史	35.8%
3	スクリームイーグル	七夕 裕次郎	30.9%	酒井 一則	18.5%	モンテロツソ	39.5%	植松 大介	12.5%
4	ヤマノムスメ	吉留 孝司	30.1%	薮口 一麻	28.7%	ストロングリターン	26.9%	JPN技研	10.5%
5	ニシノイルマーレ	國分 祐仁	4.8%	富田 敏男	17.6%	アドマイヤムーン	23.1%	富田 藤男	18.1%
6	ブライトソール	加藤 和博	32.8%	薮口 一麻	28.7%	アドマイヤムーン	23.1%	太盛	46.9%
7	ヘデラ	秋元 耕成	25.0%	箕輪 武	20.8%	キングズベスト	30.1%	齊藤 光由	17.2%
8	エイシンドゥルガー	沢田 龍哉	25.0%	川村 守男	14.9%	エイシンヒカリ	10.0%	石井 啓之	18.8%
9	ダンストンラソ	見越 彬央	23.7%	野口 孝	25.6%	ロードアルティマ	32.9%	伊藤 治子	33.3%
10	エイシンキーゼル	半澤 慶実	12.6%	宇野木 博徳	30.3%	ローレルグレイロ	51.0%	山本 将司	62.5%
11	エントラーテ	室 陽一朗	12.5%	工藤 伸輔	37.0%	アジアエクスプレス	41.5%	会田 裕一	52.0%
12	アルムダウン	及川 烈	21.1%	川村 守男	14.9%	メイショウボラー	13.7%	北原 大史	35.8%

2024年1月11日 11回3日 浦和 4R

浦和800ラウンド C3

選抜馬イ (13:50発走)

騎手+種牡馬

馬番	馬名	合算
2	ブレバレンセ	11.9%
8	エイシンドウルガー	11.3%
4	ヤマノムスメ	10.7%
7	ヘデラ	10.3%
1	ドーバーファルコン	8.7%
11	エントラーテ	8.5%
3	スクリームイーグル	8.3%
6	ブライツソール	7.8%
9	ダンストンラソ	7.5%
10	エイシンキーゼル	5.4%
12	アルムダウン	4.1%
5	ニシノイルマーレ	1.5%

馬連決着率			3連複決着率		
上位3頭	上位6頭	上位9頭	上位3頭	上位6頭	上位9頭
17%	54%	80%	4%	33%	68%

◆推定オッズ&推定確率

馬番	オッズ	馬名	勝率	連対率	複勝率	単回収値	複回収値
1	5.4	スマートシエル	18.4%	38.3%	55.0%	79	82
2	21.7	ハマーフェイス	4.6%	9.9%	21.1%	91	88
3	6.5	アナマリー	15.5%	33.8%	48.2%	67	74
4	23.3	シャコンヌ	4.3%	10.0%	19.2%	80	66
5	66.7	ニシノオスマン	1.5%	5.0%	10.0%	60	75
6	166.7	ホワイトネイル	0.6%	1.7%	3.2%	62	47
7	14.3	ゴールドボード	7.0%	15.1%	26.9%	103	74
8	7.4	トワイライトドレス	13.6%	28.5%	43.4%	82	78
9	23.3	ジーニーボニータ	4.3%	11.8%	21.6%	101	91
10	166.7	メイクロード	0.6%	1.4%	2.7%	37	38
11	4.7	メモリアルクイーン	21.3%	38.6%	50.8%	74	75
12	166.7	カナデル	0.6%	1.5%	4.0%	36	53

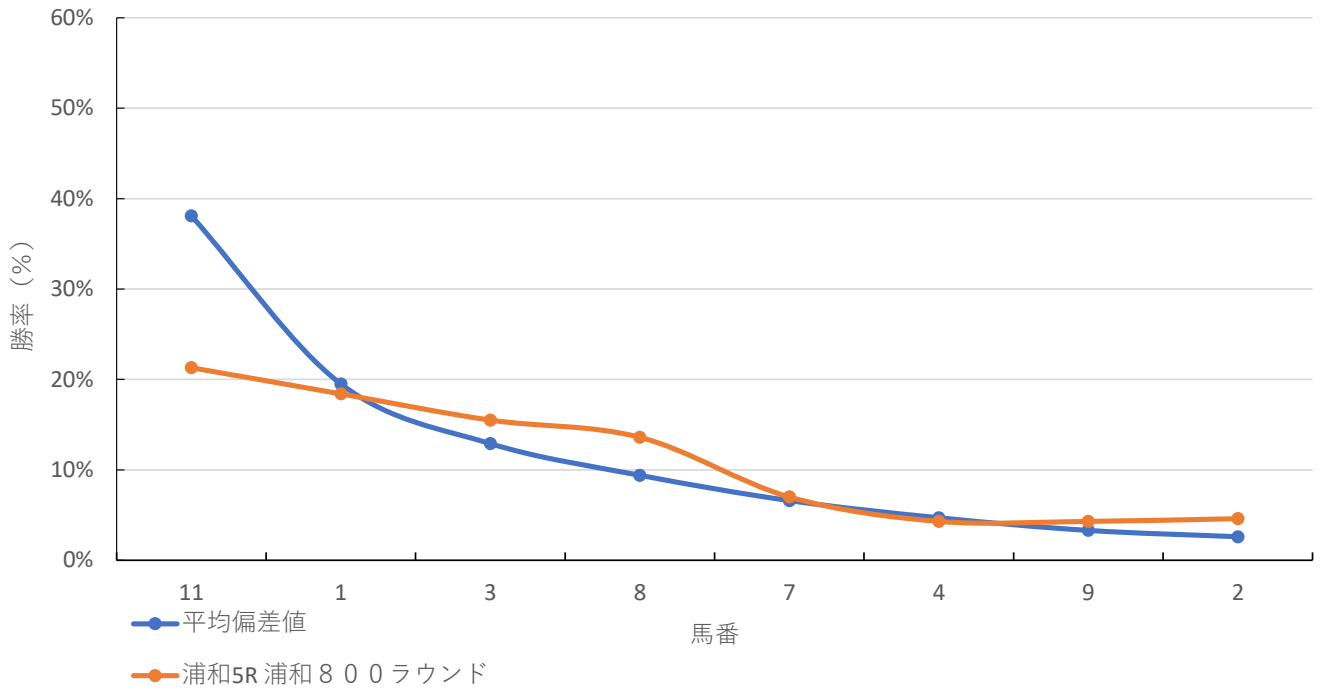
◆推定馬連オッズ&推定決着率

◆推定3連複オッズ&推定決着率

馬番	オッズ	推定決着率	馬番	オッズ	推定決着率
1-11	9.0	11.1%	1-3-11	11.4	8.8%
3-11	10.9	9.1%	1-8-11	13.7	7.3%
1-3	12.9	7.8%	3-8-11	18.8	5.3%
8-11	14.0	7.2%	1-3-8	21.7	4.6%
1-8	15.3	6.5%	1-7-11	26.6	3.8%
3-8	17.3	5.8%	1-4-11	37.3	2.7%
7-11	28.6	3.5%	3-7-11	38.0	2.6%
1-7	28.8	3.5%	1-9-11	41.4	2.4%
9-11	36.6	2.7%	7-8-11	42.2	2.4%
4-11	43.2	2.3%	3-4-11	53.2	1.9%

※実オッズが推定オッズより高いと期待値が100%を超えます

浦和5R 浦和800ラウンド



2024年1月11日 11回3日 浦和 5R

浦和800ラウンド C3

選抜馬ア (14:20発走)

ダート・左 0800m

勝率

馬番	馬名	騎手	勝率	調教師	勝率	種牡馬	勝率	馬主	勝率
1	スマートシエル	室陽一郎	0.0%	小久保智	29.2%	オルフェーヴル	20.0%	酒井孝敏	18.2%
2	ハマーフェイス	山中悠希	4.2%	岩崎真樹	12.5%	モーリス	11.1%	小島光治	0.0%
3	アナマリー	橋本直哉	14.3%	平山真希	23.6%	パイロ	12.7%	ランドプロジエ	40.0%
4	シャコンヌ	和田譲治	11.0%	宇野木博徳	9.9%	マツリダゴッホ	3.6%	村島昭男	0.0%
5	ニシノオスマン	見越彬央	5.3%	吉田正美	4.4%	ドゥラメンテ	25.0%	富田藤男	4.4%
6	ホワイトネイル	半澤慶実	2.5%	藤原智行	10.2%	ストロングリターン	6.7%	寺田英司	0.0%
7	ゴールドボード	秋元耕成	8.2%	箕輪武	5.6%	ペーカバド	1.8%	齊藤光由	8.6%
8	トワイライトドレス	及川烈	2.6%	宇野木博徳	9.9%	アジアエクスプレス	17.0%	村島昭男	0.0%
9	ジーニーボニータ	高橋哲也	8.3%	水野貴史	12.7%	イスラボニータ	0.0%	山口雄司	0.0%
10	メイクロード	保園翔也	6.7%	内野健二	5.0%	パイロ	12.7%	アクティブ	0.0%
11	メモリアルクイーン	西啓太	15.8%	小澤宏次	10.9%	キングズベスト	12.3%	水谷昌晃	13.7%
12	カナデル	桑村真明	0.0%	酒井一則	4.4%	ベストウォーリア	7.7%	瀬戸竜男	3.3%

連対率

馬番	馬名	騎手	連対率	調教師	連対率	種牡馬	連対率	馬主	連対率
1	スマートシエル	室陽一郎	0.0%	小久保智	47.8%	オルフェーヴル	35.0%	酒井孝敏	24.2%
2	ハマーフェイス	山中悠希	8.3%	岩崎真樹	25.0%	モーリス	11.1%	小島光治	0.0%
3	アナマリー	橋本直哉	23.6%	平山真希	37.8%	パイロ	19.1%	ランドプロジエ	40.0%
4	シャコンヌ	和田譲治	22.9%	宇野木博徳	21.8%	マツリダゴッホ	7.1%	村島昭男	0.0%
5	ニシノオスマン	見越彬央	14.2%	吉田正美	10.5%	ドゥラメンテ	25.0%	富田藤男	12.1%
6	ホワイトネイル	半澤慶実	8.8%	藤原智行	18.4%	ストロングリターン	13.5%	寺田英司	0.0%
7	ゴールドボード	秋元耕成	16.8%	箕輪武	11.8%	ペーカバド	5.4%	齊藤光由	12.1%
8	トワイライトドレス	及川烈	15.8%	宇野木博徳	21.8%	アジアエクスプレス	30.2%	村島昭男	0.0%
9	ジーニーボニータ	高橋哲也	26.2%	水野貴史	22.2%	イスラボニータ	10.0%	山口雄司	20.0%
10	メイクロード	保園翔也	19.3%	内野健二	10.7%	パイロ	19.1%	アクティブ	0.0%
11	メモリアルクイーン	西啓太	42.1%	小澤宏次	23.4%	キングズベスト	19.2%	水谷昌晃	33.3%
12	カナデル	桑村真明	0.0%	酒井一則	10.7%	ベストウォーリア	30.8%	瀬戸竜男	11.5%

複勝率

馬番	馬名	騎手	複勝率	調教師	複勝率	種牡馬	複勝率	馬主	複勝率
1	スマートシエル	室陽一郎	12.5%	小久保智	59.7%	オルフェーヴル	45.0%	酒井孝敏	33.3%
2	ハマーフェイス	山中悠希	18.8%	岩崎真樹	37.5%	モーリス	22.2%	小島光治	0.0%
3	アナマリー	橋本直哉	31.9%	平山真希	45.7%	パイロ	29.1%	ランドプロジエ	40.0%
4	シャコンヌ	和田譲治	36.7%	宇野木博徳	30.3%	マツリダゴッホ	21.4%	村島昭男	25.0%
5	ニシノオスマン	見越彬央	23.7%	吉田正美	11.4%	ドゥラメンテ	25.0%	富田藤男	18.1%
6	ホワイトネイル	半澤慶実	12.6%	藤原智行	26.5%	ストロングリターン	26.9%	寺田英司	0.0%
7	ゴールドボード	秋元耕成	25.0%	箕輪武	20.8%	ペーカバド	10.7%	齊藤光由	17.2%
8	トワイライトドレス	及川烈	21.1%	宇野木博徳	30.3%	アジアエクスプレス	41.5%	村島昭男	25.0%
9	ジーニーボニータ	高橋哲也	30.3%	水野貴史	35.7%	イスラボニータ	30.0%	山口雄司	20.0%
10	メイクロード	保園翔也	27.3%	内野健二	19.8%	パイロ	29.1%	アクティブ	0.0%
11	メモリアルクイーン	西啓太	47.4%	小澤宏次	38.3%	キングズベスト	30.1%	水谷昌晃	52.9%
12	カナデル	桑村真明	0.0%	酒井一則	18.5%	ベストウォーリア	38.5%	瀬戸竜男	19.7%

2024年1月11日 11回3日 浦和 5R

浦和800ラウンド C3

選抜馬ア (14:20発走)

騎手+種牡馬

馬番	馬名	合算
5	ニシノオスマン	15.1%
11	メモリアルクイーン	14.1%
3	アナマリー	13.5%
1	スマートシエル	10.0%
8	トワイライトドレス	9.8%
10	メイクロード	9.7%
2	ハマーフェイス	7.6%
4	シャコンヌ	7.3%
7	ゴールドボード	5.0%
6	ホワイトネイル	4.6%
9	ジーニーボニータ	4.1%
12	カナデル	3.8%

2024年1月11日	浦和6R 3歳 二
------------	-----------

テクニカル6	p4
--------	----

馬連決着率			3連複決着率		
上位3頭	上位6頭	上位9頭	上位3頭	上位6頭	上位9頭
32%	69%	88%	8%	48%	78%

◆推定オッズ&推定確率

馬番	オッズ	馬名	勝率	連対率	複勝率	単回収値	複回収値
1	21.7	メインステイ	4.6%	9.9%	21.1%	91	88
2	62.5	ジャンゴ	1.6%	4.1%	8.8%	94	73
3	4.4	メイプルケンジ	22.8%	45.4%	60.2%	81	83
4	23.3	グッモーニン	4.3%	11.8%	21.6%	101	91
5	23.3	スマートパローズ	4.3%	10.0%	19.2%	80	66
6	66.7	コウユウユケユケ	1.5%	5.0%	10.0%	60	75
7	2.8	ダイヤモンドキッス	35.4%	56.7%	69.7%	90	90
8	6.5	ジョーソーレ	15.5%	33.8%	48.2%	67	74
9	13.0	ケンスピリタス	7.7%	19.2%	30.9%	71	71
10	14.3	アルサーフィ	7.0%	15.1%	26.9%	103	74

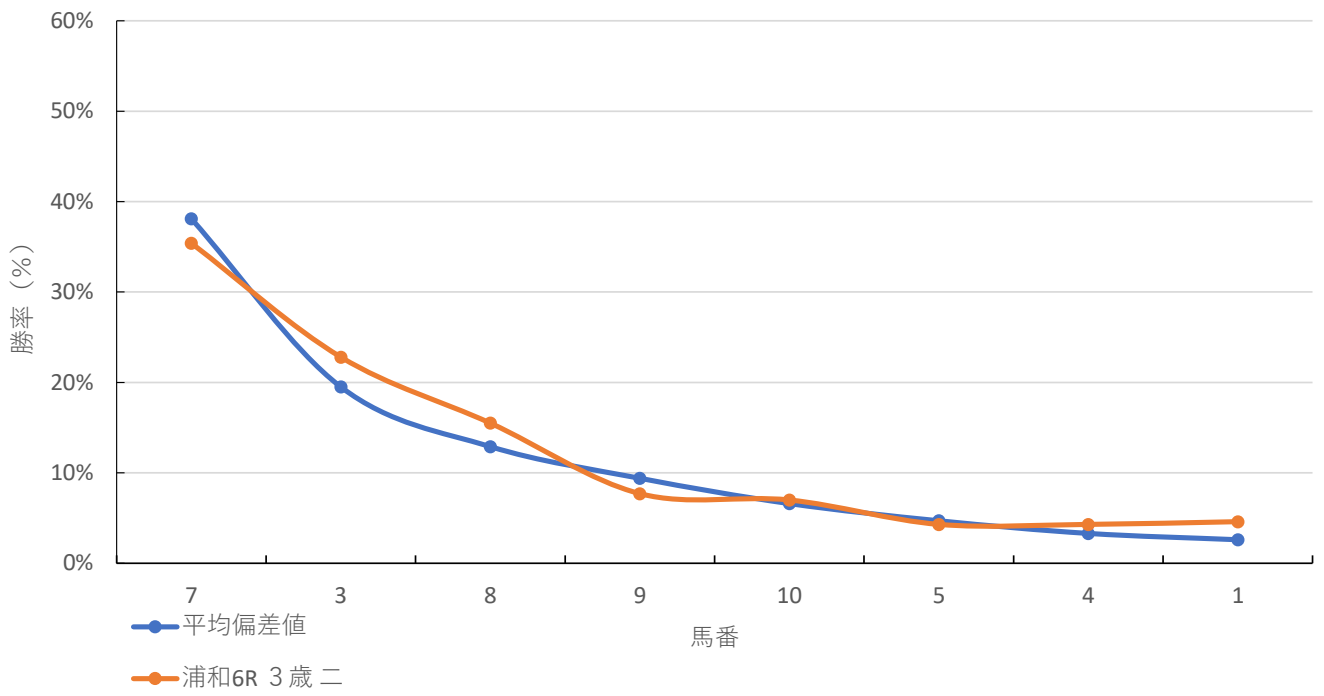
◆推定馬連オッズ&推定決着率

◆推定3連複オッズ&推定決着率

馬番	オッズ	推定決着率	馬番	オッズ	推定決着率
3-7	5.2	19.3%	3-7-8	7.6	13.1%
7-8	7.5	13.4%	3-7-9	12.9	7.8%
3-8	10.9	9.2%	3-7-10	17.7	5.6%
7-9	14.1	7.1%	7-8-9	19.3	5.2%
3-9	19.1	5.2%	3-5-7	24.8	4.0%
7-10	19.5	5.1%	3-4-7	27.6	3.6%
3-10	24.3	4.1%	7-8-10	27.7	3.6%
4-7	24.9	4.0%	3-8-9	27.9	3.6%
8-9	25.7	3.9%	5-7-8	38.8	2.6%
5-7	29.4	3.4%	7-9-10	43.2	2.3%

※実オッズが推定オッズより高いと期待値が100%を超えます

浦和6R 3歳二



2024年1月11日 11回3日 浦和 6R

3歳 3歳 二 (14:50発走)

ダート・左 1400m

勝率

馬番	馬名	騎手	勝率	調教師	勝率	種牡馬	勝率	馬主	勝率
1	メインステイ	秋元 耕成	5.3%	藤原 智行	5.6%	ヤマカツエース	10.0%	オリオンファーム	33.3%
2	ジャンゴ	半澤 慶実	3.4%	宇野木 博徳	11.8%	ニシケンモノノフ	0.0%	宮崎 忠比古	11.4%
3	メイブルケンジ	所 蛍	0.0%	張田 京	21.1%	アポロケンタッキー	0.0%	節 英司	0.0%
4	グッモーニン	山崎 誠士	8.9%	田島 寿一	6.3%	モーニン	0.0%	村田 哲朗	0.0%
5	スマートパローズ	落合 玄太	3.3%	繁田 健一	24.7%	アレスパローズ	0.0%	猪熊 広次	20.0%
6	コウユークケケ	福原 杏	9.2%	宇野木 博徳	11.8%	パイロ	12.6%	加治屋 貞光	17.9%
7	ダイヤモンドキッス	張田 昂	13.1%	岡田 一男	9.3%	ベストウォーリア	7.4%	A S U K A K I K A K	0.0%
8	ジョーソーレ	和田 譲治	15.6%	小久保 智	23.4%	エスポワールシチー	12.6%	上田 江吏子	21.7%
9	ケンスピリタス	藤本 現暉	4.7%	繁田 健一	24.7%	マジスティックウォリアー	11.0%	エスティ	30.0%
10	アルサーフィ	内田 利雄	6.9%	箕輪 武	7.4%	ファインニードル	21.4%	S K T	7.0%

連対率

馬番	馬名	騎手	連対率	調教師	連対率	種牡馬	連対率	馬主	連対率
1	メインステイ	秋元 耕成	11.7%	藤原 智行	15.7%	ヤマカツエース	10.0%	オリオンファーム	40.0%
2	ジャンゴ	半澤 慶実	7.6%	宇野木 博徳	21.6%	ニシケンモノノフ	5.6%	宮崎 忠比古	20.0%
3	メイブルケンジ	所 蛍	0.0%	張田 京	41.2%	アポロケンタッキー	0.0%	節 英司	11.1%
4	グッモーニン	山崎 誠士	22.3%	田島 寿一	10.1%	モーニン	11.8%	村田 哲朗	0.0%
5	スマートパローズ	落合 玄太	13.3%	繁田 健一	44.1%	アレスパローズ	28.6%	猪熊 広次	46.7%
6	コウユークケケ	福原 杏	17.8%	宇野木 博徳	21.6%	パイロ	20.5%	加治屋 貞光	31.3%
7	ダイヤモンドキッス	張田 昂	27.9%	岡田 一男	18.2%	ベストウォーリア	11.1%	A S U K A K I K A K	0.0%
8	ジョーソーレ	和田 譲治	27.0%	小久保 智	39.3%	エスポワールシチー	22.3%	上田 江吏子	32.6%
9	ケンスピリタス	藤本 現暉	12.6%	繁田 健一	44.1%	マジスティックウォリアー	25.7%	エスティ	40.0%
10	アルサーフィ	内田 利雄	14.6%	箕輪 武	15.9%	ファインニードル	42.9%	S K T	21.1%

複勝率

馬番	馬名	騎手	複勝率	調教師	複勝率	種牡馬	複勝率	馬主	複勝率
1	メインステイ	秋元 耕成	16.7%	藤原 智行	24.1%	ヤマカツエース	10.0%	オリオンファーム	40.0%
2	ジャンゴ	半澤 慶実	12.1%	宇野木 博徳	32.5%	ニシケンモノノフ	16.7%	宮崎 忠比古	31.4%
3	メイブルケンジ	所 蛍	0.0%	張田 京	51.8%	アポロケンタッキー	0.0%	節 英司	11.1%
4	グッモーニン	山崎 誠士	32.7%	田島 寿一	16.5%	モーニン	29.4%	村田 哲朗	0.0%
5	スマートパローズ	落合 玄太	16.7%	繁田 健一	56.5%	アレスパローズ	42.9%	猪熊 広次	53.3%
6	コウユークケケ	福原 杏	28.0%	宇野木 博徳	32.5%	パイロ	26.9%	加治屋 貞光	43.3%
7	ダイヤモンドキッス	張田 昂	41.0%	岡田 一男	24.3%	ベストウォーリア	20.4%	A S U K A K I K A K	0.0%
8	ジョーソーレ	和田 譲治	37.8%	小久保 智	50.0%	エスポワールシチー	33.2%	上田 江吏子	43.5%
9	ケンスピリタス	藤本 現暉	24.6%	繁田 健一	56.5%	マジスティックウォリアー	38.2%	エスティ	50.0%
10	アルサーフィ	内田 利雄	23.3%	箕輪 武	26.0%	ファインニードル	42.9%	S K T	22.8%

2024年1月11日 11回3日 浦和 6R

3歳 3歳 二 (14:50発走)

騎手+種牡馬

馬番	馬名	合算
10	アルサーフィ	14.2%
8	ジョーソーレ	14.1%
6	コウユークケクケ	10.9%
7	ダイヤモンドキッス	10.3%
9	ケンスピリタス	7.9%
1	メインステイ	7.7%
4	グッモーニン	4.5%
2	ジャンゴ	1.7%
5	スマートパローズ	1.7%
3	メイブルケンジ	0.0%

2024年1月11日	浦和7R C 2 七 C 2 八
------------	------------------

テクニカル6	ptn3
--------	------

馬連決着率			3連複決着率		
上位3頭	上位6頭	上位9頭	上位3頭	上位6頭	上位9頭
27%	65%	86%	6%	44%	75%

◆推定オッズ&推定確率

馬番	オッズ	馬名	勝率	連対率	複勝率	単回収値	複回収値
1	21.3	ユウユウグリュック	4.7%	12.0%	18.8%	106	97
2	166.7	サンアクセソワール	0.6%	1.7%	3.2%	62	47
3	14.3	トクシーカグヤヒメ	7.0%	15.1%	26.9%	103	74
4	6.5	イスラデルノルテ	15.5%	33.8%	48.2%	67	74
5	23.3	スターコマチ	4.3%	11.8%	21.6%	101	91
6	62.5	ユヅルハ	1.6%	4.1%	8.8%	94	73
7	23.3	アオイダリア	4.3%	10.0%	19.2%	80	66
8	5.0	クラキンカ	20.0%	43.7%	55.5%	74	78
9	21.7	ジャングルタキオン	4.6%	9.9%	21.1%	91	88
10	71.4	アルティマダンサー	1.4%	2.9%	6.7%	198	86
11	4.7	スイートナイト	21.3%	38.6%	50.8%	74	75
12	10.9	イチジン	9.2%	21.5%	35.5%	86	80

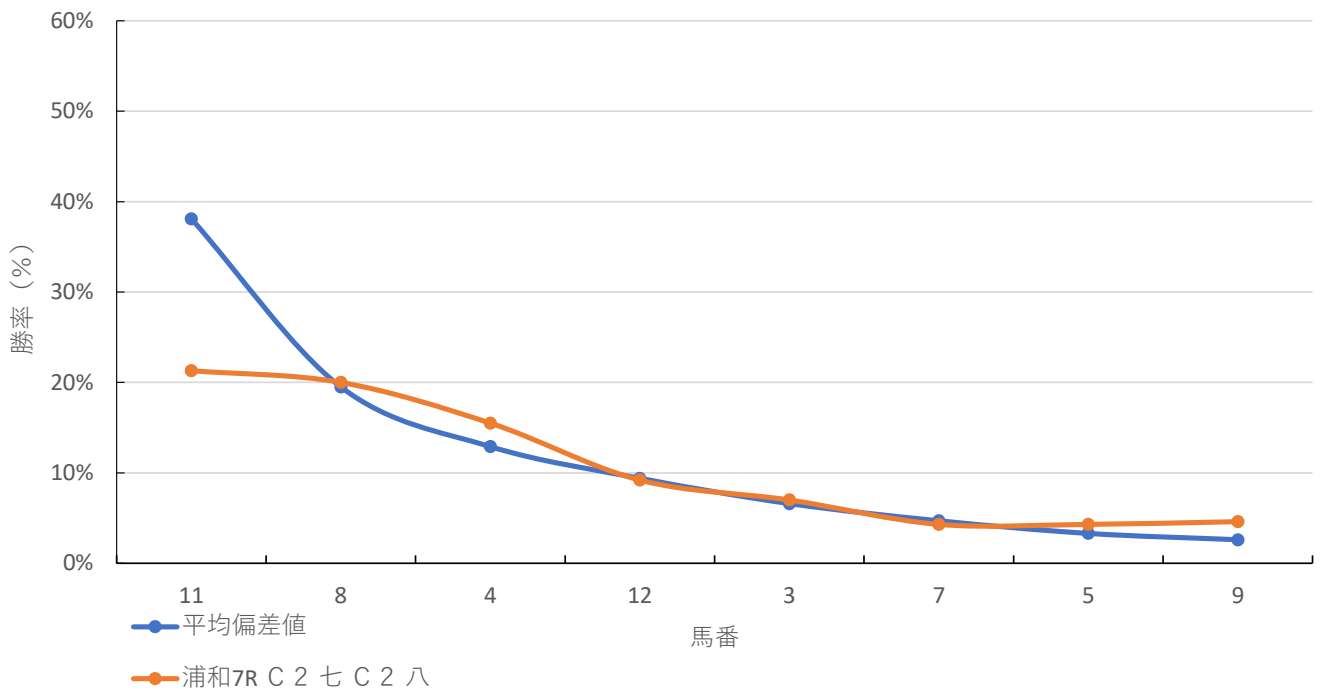
◆推定馬連オッズ&推定決着率

◆推定3連複オッズ&推定決着率

馬番	オッズ	推定決着率	馬番	オッズ	推定決着率
8-11	7.9	12.7%	4-8-11	11.3	8.8%
4-11	10.9	9.1%	8-11-12	16.7	6.0%
4-8	11.3	8.9%	4-11-12	23.0	4.3%
8-12	17.7	5.6%	4-8-12	26.3	3.8%
11-12	18.5	5.4%	3-8-11	26.4	3.8%
4-12	22.9	4.4%	7-8-11	36.9	2.7%
3-8	25.3	4.0%	3-4-11	38.0	2.6%
3-11	28.6	3.5%	5-8-11	41.1	2.4%
5-11	36.6	2.7%	3-11-12	51.5	1.9%
7-11	43.2	2.3%	4-7-11	53.2	1.9%

※実オッズが推定オッズより高いと期待値が100%を超えます

浦和7R C 2 七 C 2 八



2024年1月11日 11回3日 浦和 7R

C 2 七 C 2 八 (15:25発走)

ダート・左 1400m

勝率

馬番	馬名	騎手	勝率	調教師	勝率	種牡馬	勝率	馬主	勝率
1	ユウユウグリュック	中島 良美	0.0%	横山 保	6.7%	エーシンジーライン	7.4%	北原 大史	5.9%
2	サンアクセソワール	七夕 裕次郎	5.5%	工藤 伸輔	7.7%	タリスマニック	13.0%	アブエンテ	7.0%
3	トクシーカグヤヒメ	橋本 直哉	8.3%	平山 真希	10.7%	アドマイヤムーン	8.3%	井手尾 篤志	0.0%
4	イスラデルノルテ	森 泰斗	25.8%	野口 寛仁	13.7%	イスラボニータ	6.2%	堂守 貴志	27.3%
5	スターコマチ	吉留 孝司	6.8%	川村 守男	3.9%	アツミラーレ	4.1%	岡本 育枝	2.7%
6	ユヅルハ	木間塚 龍馬	6.2%	新井 清重	22.3%	ストロングリターン	10.4%	Y G Gホースクラブ	34.1%
7	アオイダリア	福原 杏	9.2%	水野 貴史	10.0%	アジアエクスプレス	8.9%	山村 奉正	0.0%
8	クラキンカ	及川 烈	14.8%	長谷川 忍	0.0%	ジャングルポケット	9.9%	倉見 利弘	5.2%
9	ジャングルタキオン	落合 玄太	3.3%	野口 孝	8.1%	ジャングルポケット	9.9%	Y G Gホースクラブ	34.1%
10	アルティマダンサー	和田 譲治	15.6%	野口 寛仁	13.7%	ダノンレジェンド	17.6%	レックス	17.1%
11	スイートナイト	室 陽一郎	3.6%	入口 由美子	9.6%	ダノンシャンティ	11.9%	北原 大史	5.9%
12	イチジン	加藤 和博	5.6%	長谷川 忍	0.0%	アドマイヤムーン	8.3%	早川 正行	11.9%

連対率

馬番	馬名	騎手	連対率	調教師	連対率	種牡馬	連対率	馬主	連対率
1	ユウユウグリュック	中島 良美	0.0%	横山 保	13.6%	エーシンジーライン	14.8%	北原 大史	13.3%
2	サンアクセソワール	七夕 裕次郎	15.2%	工藤 伸輔	17.0%	タリスマニック	21.7%	アブエンテ	13.4%
3	トクシーカグヤヒメ	橋本 直哉	16.3%	平山 真希	23.2%	アドマイヤムーン	19.3%	井手尾 篤志	23.5%
4	イスラデルノルテ	森 泰斗	44.1%	野口 寛仁	24.9%	イスラボニータ	18.5%	堂守 貴志	36.4%
5	スターコマチ	吉留 孝司	14.0%	川村 守男	10.6%	アツミラーレ	9.6%	岡本 育枝	10.8%
6	ユヅルハ	木間塚 龍馬	15.4%	新井 清重	38.2%	ストロングリターン	21.2%	Y G Gホースクラブ	54.5%
7	アオイダリア	福原 杏	17.8%	水野 貴史	17.3%	アジアエクスプレス	17.9%	山村 奉正	0.0%
8	クラキンカ	及川 烈	27.0%	長谷川 忍	10.0%	ジャングルポケット	15.1%	倉見 利弘	14.3%
9	ジャングルタキオン	落合 玄太	13.3%	野口 孝	14.9%	ジャングルポケット	15.1%	Y G Gホースクラブ	54.5%
10	アルティマダンサー	和田 譲治	27.0%	野口 寛仁	24.9%	ダノンレジェンド	27.7%	レックス	30.9%
11	スイートナイト	室 陽一郎	7.1%	入口 由美子	17.0%	ダノンシャンティ	19.8%	北原 大史	13.3%
12	イチジン	加藤 和博	13.0%	長谷川 忍	10.0%	アドマイヤムーン	19.3%	早川 正行	25.4%

複勝率

馬番	馬名	騎手	複勝率	調教師	複勝率	種牡馬	複勝率	馬主	複勝率
1	ユウユウグリュック	中島 良美	5.3%	横山 保	21.4%	エーシンジーライン	22.2%	北原 大史	21.3%
2	サンアクセソワール	七夕 裕次郎	22.6%	工藤 伸輔	29.4%	タリスマニック	43.5%	アブエンテ	24.6%
3	トクシーカグヤヒメ	橋本 直哉	25.0%	平山 真希	34.3%	アドマイヤムーン	27.6%	井手尾 篤志	41.2%
4	イスラデルノルテ	森 泰斗	57.9%	野口 寛仁	35.1%	イスラボニータ	35.4%	堂守 貴志	36.4%
5	スターコマチ	吉留 孝司	20.3%	川村 守男	17.1%	アツミラーレ	16.4%	岡本 育枝	18.4%
6	ユヅルハ	木間塚 龍馬	29.2%	新井 清重	52.7%	ストロングリターン	29.0%	Y G Gホースクラブ	59.1%
7	アオイダリア	福原 杏	28.0%	水野 貴史	25.5%	アジアエクスプレス	23.6%	山村 奉正	0.0%
8	クラキンカ	及川 烈	32.8%	長谷川 忍	10.0%	ジャングルポケット	25.0%	倉見 利弘	20.8%
9	ジャングルタキオン	落合 玄太	16.7%	野口 孝	22.7%	ジャングルポケット	25.0%	Y G Gホースクラブ	59.1%
10	アルティマダンサー	和田 譲治	37.8%	野口 寛仁	35.1%	ダノンレジェンド	38.7%	レックス	46.3%
11	スイートナイト	室 陽一郎	10.7%	入口 由美子	22.3%	ダノンシャンティ	34.7%	北原 大史	21.3%
12	イチジン	加藤 和博	22.8%	長谷川 忍	10.0%	アドマイヤムーン	27.6%	早川 正行	32.2%

2024年1月11日 11回3日 浦和 7R

C2 七 C2 八 (15:25発走)

騎手+種牡馬

馬番	馬名	合算
10	アルティマダンサー	16.6%
4	イスラデルノルテ	16.0%
8	クラキンカ	12.3%
2	サンアクセソワール	9.3%
7	アオイダリア	9.1%
3	トクシーカグヤヒメ	8.3%
6	ユヅルハ	8.3%
11	スイートナイト	7.7%
12	イチジン	7.0%
9	ジャングルタキオン	6.6%
5	スターコマチ	5.5%
1	ユウユウグリュック	3.7%

2024年1月11日	浦和8R C 2 七 C 2 八
------------	------------------

テクニカル6	ptn1
--------	------

馬連決着率			3連複決着率		
上位3頭	上位6頭	上位9頭	上位3頭	上位6頭	上位9頭
17%	54%	80%	4%	33%	68%

◆推定オッズ&推定確率

馬番	オッズ	馬名	勝率	連対率	複勝率	単回収値	複回収値
1	166.7	モンテッソーリ	0.6%	1.5%	4.0%	36	53
2	166.7	ゴールドバニー	0.6%	1.4%	2.7%	37	38
3	6.8	ヤマジュンヒバナ	14.8%	32.9%	48.3%	79	80
4	66.7	スカイパーフェクト	1.5%	5.0%	10.0%	60	75
5	166.7	ヨルデモアース	0.6%	1.7%	3.2%	62	47
6	41.7	アイアンオー	2.4%	6.0%	14.1%	72	76
7	23.3	ユメミルツキ	4.3%	10.0%	19.2%	80	66
8	2.8	ノーブルプロセス	35.4%	56.7%	69.7%	90	90
9	6.8	カリグラフィ	14.7%	32.2%	47.5%	86	80
10	23.3	ピノモラーン	4.3%	11.8%	21.6%	101	91
11	7.4	リュミヌーフューユ	13.6%	28.5%	43.4%	82	78
12	19.2	ネオアンコーラ	5.2%	15.5%	35.1%	37	77

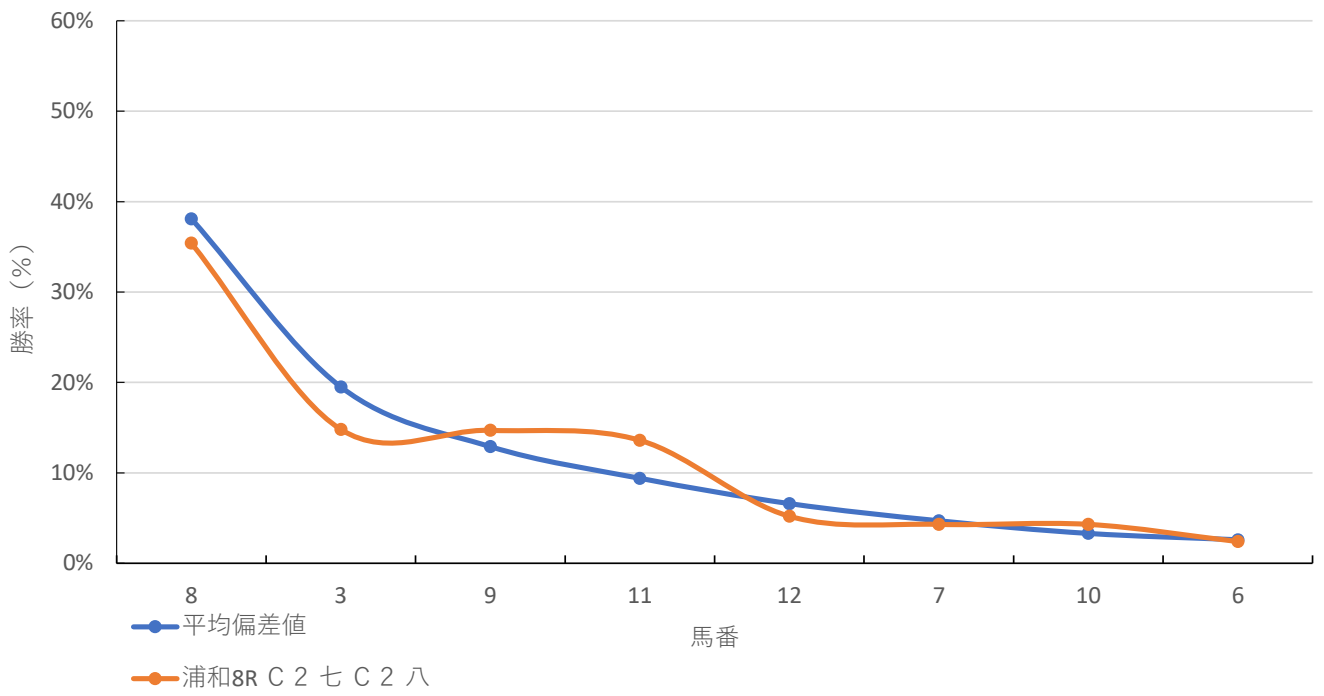
◆推定馬連オッズ&推定決着率

◆推定3連複オッズ&推定決着率

馬番	オッズ	推定決着率	馬番	オッズ	推定決着率
3-8	7.1	14.0%	3-8-9	9.6	10.4%
8-9	7.8	12.8%	3-8-11	11.4	8.8%
8-11	9.5	10.5%	8-9-11	13.9	7.2%
3-9	15.7	6.4%	3-8-12	16.9	5.9%
3-11	17.8	5.6%	8-9-12	21.5	4.6%
9-11	18.2	5.5%	8-11-12	23.5	4.2%
8-12	19.0	5.3%	3-9-11	25.1	4.0%
8-10	24.9	4.0%	3-7-8	30.9	3.2%
7-8	29.4	3.4%	3-8-10	34.4	2.9%
3-12	32.7	3.1%	7-8-9	39.3	2.5%

※実オッズが推定オッズより高いと期待値が100%を超えます

浦和8R C 2 七 C 2 八



2024年1月11日 11回3日 浦和 8R

C 2 七 C 2 八 (16:00発走)

ダート・左 1500m

勝率

馬番	馬名	騎手	勝率	調教師	勝率	種牡馬	勝率	馬主	勝率
1	モンテッソーリ	張田 昂	12.9%	小澤 宏次	11.5%	エイシンヒカリ	7.5%	小原 準一郎	11.1%
2	ゴールドバニー	七夕 裕次郎	6.1%	野口 孝	4.7%	エスポワールシチー	13.2%	厚澤 保明	6.6%
3	ヤマジュンヒバナ	和田 譲治	11.6%	宇野木 博徳	9.5%	ローレルゲレイロ	4.3%	山下 洵一郎	0.0%
4	スカイパーフェクト	半澤 慶実	2.6%	吉田 正美	4.0%	ディーブスカイ	7.1%	小橋 亮太	5.3%
5	ヨルデモアーサー	小杉 亮	3.6%	矢野 義幸	14.2%	ビッグアーサー	19.2%	近藤 和彦	0.0%
6	アイアンオー	福原 杏	10.4%	海馬沢 司	5.7%	ジャスタウェイ	8.0%	JPN技研	8.8%
7	ユメミルツキ	及川 烈	7.0%	鹿沼 良和	6.3%	ロゴタイプ	7.1%	糸日谷 俊行	0.0%
8	ノーブルプロセス	矢野 貴之	12.9%	水野 貴史	7.4%	ジャスタウェイ	8.0%	吉木 伸彦	16.7%
9	カリグラフィ	室 陽一朗	0.0%	入口 由美子	2.4%	ロゴタイプ	7.1%	JPN技研	8.8%
10	ピノモラーン	新原 周馬	0.0%	野口 孝	4.7%	エイシンフラッシュ	9.8%	松井 光夫	0.0%
11	リュミヌーフューユ	森 泰斗	25.2%	岡田 一男	8.3%	ジャスタウェイ	8.0%	星野 隆男	12.5%
12	ネオアンコーラ	保園 翔也	6.2%	川島 豊	4.9%	ヴィットリオドーロ	0.0%	安藤 浩也	5.0%

連対率

馬番	馬名	騎手	連対率	調教師	連対率	種牡馬	連対率	馬主	連対率
1	モンテッソーリ	張田 昂	24.8%	小澤 宏次	24.1%	エイシンヒカリ	17.5%	小原 準一郎	33.3%
2	ゴールドバニー	七夕 裕次郎	13.6%	野口 孝	11.7%	エスポワールシチー	21.5%	厚澤 保明	14.2%
3	ヤマジュンヒバナ	和田 譲治	26.4%	宇野木 博徳	22.0%	ローレルゲレイロ	15.7%	山下 洵一郎	14.8%
4	スカイパーフェクト	半澤 慶実	7.9%	吉田 正美	6.0%	ディーブスカイ	15.2%	小橋 亮太	15.8%
5	ヨルデモアーサー	小杉 亮	12.7%	矢野 義幸	25.2%	ビッグアーサー	26.9%	近藤 和彦	0.0%
6	アイアンオー	福原 杏	20.8%	海馬沢 司	11.8%	ジャスタウェイ	18.0%	JPN技研	13.7%
7	ユメミルツキ	及川 烈	14.0%	鹿沼 良和	15.0%	ロゴタイプ	14.3%	糸日谷 俊行	0.0%
8	ノーブルプロセス	矢野 貴之	28.1%	水野 貴史	16.3%	ジャスタウェイ	18.0%	吉木 伸彦	16.7%
9	カリグラフィ	室 陽一朗	0.0%	入口 由美子	14.3%	ロゴタイプ	14.3%	JPN技研	13.7%
10	ピノモラーン	新原 周馬	0.0%	野口 孝	11.7%	エイシンフラッシュ	14.1%	松井 光夫	8.3%
11	リュミヌーフューユ	森 泰斗	40.9%	岡田 一男	16.6%	ジャスタウェイ	18.0%	星野 隆男	25.0%
12	ネオアンコーラ	保園 翔也	11.7%	川島 豊	12.5%	ヴィットリオドーロ	10.0%	安藤 浩也	10.0%

複勝率

馬番	馬名	騎手	複勝率	調教師	複勝率	種牡馬	複勝率	馬主	複勝率
1	モンテッソーリ	張田 昂	38.1%	小澤 宏次	33.0%	エイシンヒカリ	25.0%	小原 準一郎	33.3%
2	ゴールドバニー	七夕 裕次郎	20.4%	野口 孝	21.4%	エスポワールシチー	31.3%	厚澤 保明	21.7%
3	ヤマジュンヒバナ	和田 譲治	39.5%	宇野木 博徳	31.9%	ローレルゲレイロ	20.0%	山下 洵一郎	18.5%
4	スカイパーフェクト	半澤 慶実	15.5%	吉田 正美	14.0%	ディーブスカイ	25.3%	小橋 亮太	31.6%
5	ヨルデモアーサー	小杉 亮	23.6%	矢野 義幸	37.0%	ビッグアーサー	34.6%	近藤 和彦	0.0%
6	アイアンオー	福原 杏	27.7%	海馬沢 司	20.6%	ジャスタウェイ	28.0%	JPN技研	31.4%
7	ユメミルツキ	及川 烈	30.2%	鹿沼 良和	21.7%	ロゴタイプ	50.0%	糸日谷 俊行	60.0%
8	ノーブルプロセス	矢野 貴之	38.8%	水野 貴史	25.4%	ジャスタウェイ	28.0%	吉木 伸彦	16.7%
9	カリグラフィ	室 陽一朗	12.5%	入口 由美子	33.3%	ロゴタイプ	50.0%	JPN技研	31.4%
10	ピノモラーン	新原 周馬	0.0%	野口 孝	21.4%	エイシンフラッシュ	19.6%	松井 光夫	8.3%
11	リュミヌーフューユ	森 泰斗	54.3%	岡田 一男	21.2%	ジャスタウェイ	28.0%	星野 隆男	25.0%
12	ネオアンコーラ	保園 翔也	17.6%	川島 豊	18.1%	ヴィットリオドーロ	20.0%	安藤 浩也	15.0%

2024年1月11日 11回3日 浦和 8R

C2 七 C2 八 (16:00発走)

騎手+種牡馬

馬番	馬名	合算
11	リュミヌーフューユ	16.6%
5	ヨルデモアーサー	11.4%
8	ノーブルプロセス	10.5%
1	モンテッソーリ	10.2%
2	ゴールドバニー	9.7%
6	アイアンオー	9.2%
3	ヤマジュンヒバナ	7.9%
7	ユメミルツキ	7.1%
10	ピノモラーン	4.9%
4	スカイパーフェクト	4.9%
9	カリグラフィ	3.6%
12	ネオアンコーラ	3.1%

2024年1月11日

和9R U R A W Aなでしこオープン

テクニカル6

ptn4

馬連決着率			3連複決着率		
上位3頭	上位6頭	上位9頭	上位3頭	上位6頭	上位9頭
32%	69%	88%	8%	48%	78%

◆推定オッズ&推定確率

馬番	オッズ	馬名	勝率	連対率	複勝率	単回収値	複回収値
1	23.3	クロスレイジング	4.3%	10.0%	19.2%	80	66
2	166.7	ジャストチャックル	0.6%	1.7%	3.2%	62	47
3	166.7	カプローニ	0.6%	1.4%	2.7%	37	38
4	166.7	ヴィスワ	0.6%	1.5%	4.0%	36	53
5	2.4	プリンセスアリー	41.1%	63.2%	73.9%	77	85
6	23.3	シンメループス	4.3%	11.8%	21.6%	101	91
7	11.0	エレガントウインク	9.1%	23.2%	37.0%	94	78
8	66.7	ユウユウブルニーマ	1.5%	5.0%	10.0%	60	75
9	12.7	オーソレリカ	7.9%	19.3%	30.3%	82	76
10	10.9	ノースビクトリー	9.2%	21.5%	35.5%	86	80
11	41.7	ノボコッチャン	2.4%	6.0%	14.1%	72	76
12	5.0	ヒテン	20.0%	43.7%	55.5%	74	78

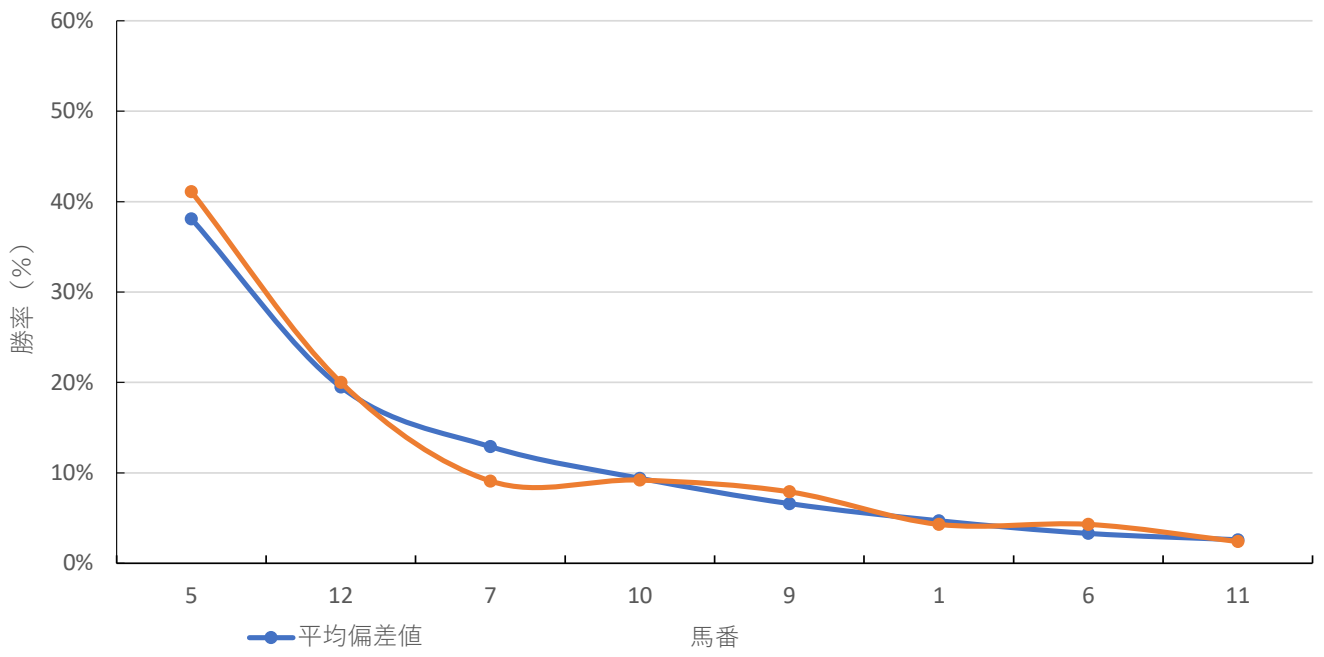
◆推定馬連オッズ&推定決着率

◆推定3連複オッズ&推定決着率

馬番	オッズ	推定決着率	馬番	オッズ	推定決着率
5-12	4.8	20.7%	5-7-12	10.1	9.9%
5-7	9.7	10.3%	5-10-12	11.4	8.7%
5-10	11.3	8.8%	5-9-12	16.1	6.2%
5-9	13.7	7.3%	5-7-10	20.6	4.9%
7-12	16.4	6.1%	1-5-12	25.4	3.9%
10-12	17.7	5.6%	5-6-12	28.2	3.5%
9-12	19.8	5.1%	5-7-9	30.2	3.3%
5-6	22.3	4.5%	5-9-10	31.4	3.2%
1-5	26.4	3.8%	7-10-12	34.3	2.9%
7-10	33.4	3.0%	1-5-7	47.6	2.1%

※実オッズが推定オッズより高いと期待値が100%を超えます

浦和9R U R A W A なでしこオープン



2024年1月11日 11回3日 浦和 9R

URAWAなでしこオープン 3歳 3歳 OP (16:35発走)

ダート・左 1400m

勝率

馬番	馬名	騎手	勝率	調教師	勝率	種牡馬	勝率	馬主	勝率
1	クロスレイジング	矢野 貴之	14.1%	加藤 誠一	0.0%	ホッコータルマエ	13.2%	三浦 勝仁	0.0%
2	ジャストチャックル	及川 烈	14.8%	小澤 宏次	10.9%	スノードラゴン	33.3%	石井 義人	50.0%
3	カブローニ	藤江 涉	6.4%	酒井 一則	5.3%	イスラボニータ	6.2%	小林 裕典	7.5%
4	ヴィスワ	橋本 直哉	8.3%	入口 由美子	9.6%	アレスパローズ	0.0%	内山 啓	10.5%
5	プリンセスアリー	張田 昂	13.1%	岡田 一男	9.3%	キズナ	14.6%	ライフエンタープライズ	9.3%
6	シンメループス	町田 直希	9.4%	野口 寛仁	13.7%	ニューイヤーズデイ	50.0%	楠 昌史	28.6%
7	エレガントウインク	篠谷 葵	12.2%	山田 信大	12.8%	レッドファルクス	2.6%	吉田 照哉	17.5%
8	ユウユウブルニーマ	秋元 耕成	5.3%	横山 保	6.7%	モンテロツソ	9.0%	北原 大史	5.9%
9	オーソレリカ	福原 杏	9.2%	水野 貴史	10.0%	フリオーソ	8.7%	Y G Gホースクラブ	34.1%
10	ノースピクトリー	和田 譲治	15.6%	斉藤 敏	12.5%	グランプリボス	7.9%	田中 貴雄	0.0%
11	ノボコッチャン	山崎 誠士	8.9%	坂本 昇	9.1%	ノボジャック	17.2%	渡邊 孝祐	0.0%
12	ヒテン	笹川 翼	16.4%	小久保 智	23.4%	Practical Joke	33.3%	ビッグレッドファーム	17.5%

連対率

馬番	馬名	騎手	連対率	調教師	連対率	種牡馬	連対率	馬主	連対率
1	クロスレイジング	矢野 貴之	23.8%	加藤 誠一	23.1%	ホッコータルマエ	22.6%	三浦 勝仁	0.0%
2	ジャストチャックル	及川 烈	27.0%	小澤 宏次	23.4%	スノードラゴン	50.0%	石井 義人	50.0%
3	カブローニ	藤江 涉	15.3%	酒井 一則	11.9%	イスラボニータ	18.5%	小林 裕典	13.2%
4	ヴィスワ	橋本 直哉	16.3%	入口 由美子	17.0%	アレスパローズ	28.6%	内山 啓	21.1%
5	プリンセスアリー	張田 昂	27.9%	岡田 一男	18.2%	キズナ	29.3%	ライフエンタープライズ	14.0%
6	シンメループス	町田 直希	18.5%	野口 寛仁	24.9%	ニューイヤーズデイ	50.0%	楠 昌史	28.6%
7	エレガントウインク	篠谷 葵	24.3%	山田 信大	17.9%	レッドファルクス	13.2%	吉田 照哉	23.8%
8	ユウユウブルニーマ	秋元 耕成	11.7%	横山 保	13.6%	モンテロツソ	17.0%	北原 大史	13.3%
9	オーソレリカ	福原 杏	17.8%	水野 貴史	17.3%	フリオーソ	17.6%	Y G Gホースクラブ	54.5%
10	ノースピクトリー	和田 譲治	27.0%	斉藤 敏	22.8%	グランプリボス	13.9%	田中 貴雄	0.0%
11	ノボコッチャン	山崎 誠士	22.3%	坂本 昇	31.8%	ノボジャック	31.0%	渡邊 孝祐	0.0%
12	ヒテン	笹川 翼	32.4%	小久保 智	39.3%	Practical Joke	66.7%	ビッグレッドファーム	25.0%

複勝率

馬番	馬名	騎手	複勝率	調教師	複勝率	種牡馬	複勝率	馬主	複勝率
1	クロスレイジング	矢野 貴之	37.9%	加藤 誠一	30.8%	ホッコータルマエ	29.2%	三浦 勝仁	0.0%
2	ジャストチャックル	及川 烈	32.8%	小澤 宏次	34.3%	スノードラゴン	50.0%	石井 義人	50.0%
3	カブローニ	藤江 涉	25.9%	酒井 一則	20.8%	イスラボニータ	35.4%	小林 裕典	22.6%
4	ヴィスワ	橋本 直哉	25.0%	入口 由美子	22.3%	アレスパローズ	42.9%	内山 啓	36.8%
5	プリンセスアリー	張田 昂	41.0%	岡田 一男	24.3%	キズナ	41.5%	ライフエンタープライズ	17.8%
6	シンメループス	町田 直希	31.7%	野口 寛仁	35.1%	ニューイヤーズデイ	50.0%	楠 昌史	42.9%
7	エレガントウインク	篠谷 葵	33.8%	山田 信大	33.3%	レッドファルクス	34.2%	吉田 照哉	39.7%
8	ユウユウブルニーマ	秋元 耕成	16.7%	横山 保	21.4%	モンテロツソ	26.1%	北原 大史	21.3%
9	オーソレリカ	福原 杏	28.0%	水野 貴史	25.5%	フリオーソ	26.7%	Y G Gホースクラブ	59.1%
10	ノースピクトリー	和田 譲治	37.8%	斉藤 敏	32.6%	グランプリボス	18.2%	田中 貴雄	0.0%
11	ノボコッチャン	山崎 誠士	32.7%	坂本 昇	40.9%	ノボジャック	41.4%	渡邊 孝祐	0.0%
12	ヒテン	笹川 翼	45.0%	小久保 智	50.0%	Practical Joke	66.7%	ビッグレッドファーム	42.5%

2024年1月11日 11回3日 浦和 9R

URAWAなでしこオープン 3歳 3歳 OP (16:35発走)

騎手+種牡馬

馬番	馬名	合算
6	シンメループス	29.7%
12	ヒテン	24.9%
2	ジャストチャックル	24.0%
5	プリンセスアリー	13.9%
1	クロスレイジング	13.7%
11	ノボコッチャン	13.1%
10	ノースビクトリー	11.7%
9	オーソレリカ	9.0%
7	エレガントウインク	7.4%
8	ユウユウブルニーマ	7.2%
3	カブローニ	6.3%
4	ヴィスワ	4.2%

2024年1月11日	浦和10R 新春賞
------------	-----------

テクニカル6	p4
--------	----

馬連決着率			3連複決着率		
上位3頭	上位6頭	上位9頭	上位3頭	上位6頭	上位9頭
32%	69%	88%	8%	48%	78%

◆推定オッズ&推定確率

馬番	オッズ	馬名	勝率	連対率	複勝率	単回収値	複回収値
1	125.0	コスモセイリュウ	0.8%	1.5%	3.8%	32	24
2	5.4	セルフメイド	18.4%	38.3%	55.0%	79	82
3	6.8	カールスパート	14.7%	32.2%	47.5%	86	80
4	9.2	モリデンアロー	10.9%	22.5%	37.4%	83	77
5	2.4	エンテレケイア	41.1%	63.2%	73.9%	77	85
6	83.3	レディオマジック	1.2%	2.4%	6.1%	120	53
7	23.3	インデンスライト	4.3%	10.0%	19.2%	80	66
8	12.7	キングオブザナイル	7.9%	19.3%	30.3%	82	76
9	52.6	カミノアカネ	1.9%	8.7%	17.5%	69	134

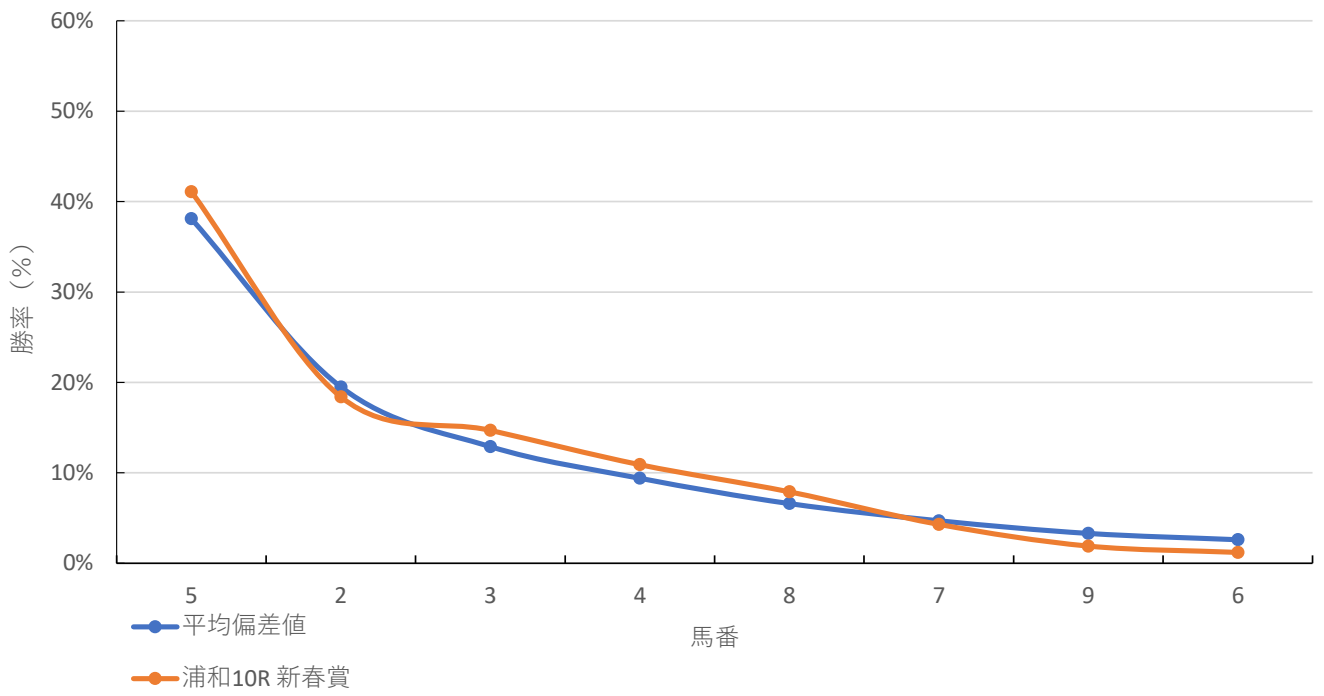
◆推定馬連オッズ&推定決着率

◆推定3連複オッズ&推定決着率

馬番	オッズ	推定決着率	馬番	オッズ	推定決着率
2-5	5.5	18.2%	2-3-5	8.0	12.5%
3-5	7.0	14.2%	2-4-5	11.0	9.1%
4-5	10.8	9.2%	3-4-5	15.2	6.6%
2-3	13.5	7.4%	2-5-8	16.2	6.2%
5-8	13.7	7.3%	3-5-8	23.5	4.3%
2-4	19.3	5.2%	2-3-4	25.6	3.9%
2-8	22.5	4.4%	2-5-7	25.6	3.9%
3-4	23.0	4.3%	4-5-8	29.9	3.4%
5-7	26.4	3.8%	2-5-9	35.1	2.8%
5-9	30.3	3.3%	3-5-7	37.1	2.7%

※実オッズが推定オッズより高いと期待値が100%を超えます

浦和10R 新春賞



2024年1月11日 11回3日 浦和 10R

新春賞 A2 以下 (17:10発走)

ダート・左 1400m

勝率

馬番	馬名	騎手	勝率	調教師	勝率	種牡馬	勝率	馬主	勝率
1	コスモセイリュウ	岡田 大	4.6%	入口 由美子	9.6%	Temple City	0.0%	北原 大史	5.9%
2	セルフメイド	木間塚 龍馬	6.2%	矢野 義幸	10.0%	サウスヴィグラス	13.4%	石瀬 浩三	14.3%
3	カールスパート	森 泰斗	25.8%	斉藤 敏	12.5%	フリオーソ	8.7%	市川 智	16.7%
4	モリデンアロー	保園 翔也	8.2%	繁田 健一	24.7%	エスポワールシチー	12.6%	森田 芳男	13.3%
5	エンテレケイア	和田 譲治	15.6%	小久保 智	23.4%	アジアエクスプレス	8.9%	小田 吉男	16.7%
6	レディオマジック	福原 杏	9.2%	水野 貴史	10.0%	フェノーメノ	7.6%	吉田 勝利	4.8%
7	インテンスライト	笹川 翼	16.4%	野口 寛仁	13.7%	エイシンフラッシュ	12.4%	堂守 貴志	27.3%
8	キングオブザナイル	御神本 訓史	17.2%	小久保 智	23.4%	マインドユアビスケッツ	18.8%	Him Rock Racing	0.0%
9	カミノアカネ	小杉 亮	10.0%	岡田 一男	9.3%	マジスティックウォリアー	11.0%	住 清三	11.1%

連対率

馬番	馬名	騎手	連対率	調教師	連対率	種牡馬	連対率	馬主	連対率
1	コスモセイリュウ	岡田 大	11.3%	入口 由美子	17.0%	Temple City	0.0%	北原 大史	13.3%
2	セルフメイド	木間塚 龍馬	15.4%	矢野 義幸	20.5%	サウスヴィグラス	22.0%	石瀬 浩三	19.0%
3	カールスパート	森 泰斗	44.1%	斉藤 敏	22.8%	フリオーソ	17.6%	市川 智	33.3%
4	モリデンアロー	保園 翔也	17.4%	繁田 健一	44.1%	エスポワールシチー	22.3%	森田 芳男	24.1%
5	エンテレケイア	和田 譲治	27.0%	小久保 智	39.3%	アジアエクスプレス	17.9%	小田 吉男	31.3%
6	レディオマジック	福原 杏	17.8%	水野 貴史	17.3%	フェノーメノ	13.0%	吉田 勝利	9.5%
7	インテンスライト	笹川 翼	32.4%	野口 寛仁	24.9%	エイシンフラッシュ	19.1%	堂守 貴志	36.4%
8	キングオブザナイル	御神本 訓史	40.6%	小久保 智	39.3%	マインドユアビスケッツ	18.8%	Him Rock Racing	0.0%
9	カミノアカネ	小杉 亮	15.7%	岡田 一男	18.2%	マジスティックウォリアー	25.7%	住 清三	18.5%

複勝率

馬番	馬名	騎手	複勝率	調教師	複勝率	種牡馬	複勝率	馬主	複勝率
1	コスモセイリュウ	岡田 大	18.3%	入口 由美子	22.3%	Temple City	0.0%	北原 大史	21.3%
2	セルフメイド	木間塚 龍馬	29.2%	矢野 義幸	28.9%	サウスヴィグラス	32.3%	石瀬 浩三	38.1%
3	カールスパート	森 泰斗	57.9%	斉藤 敏	32.6%	フリオーソ	26.7%	市川 智	33.3%
4	モリデンアロー	保園 翔也	25.2%	繁田 健一	56.5%	エスポワールシチー	33.2%	森田 芳男	31.3%
5	エンテレケイア	和田 譲治	37.8%	小久保 智	50.0%	アジアエクスプレス	23.6%	小田 吉男	45.8%
6	レディオマジック	福原 杏	28.0%	水野 貴史	25.5%	フェノーメノ	21.7%	吉田 勝利	16.7%
7	インテンスライト	笹川 翼	45.0%	野口 寛仁	35.1%	エイシンフラッシュ	28.9%	堂守 貴志	36.4%
8	キングオブザナイル	御神本 訓史	43.8%	小久保 智	50.0%	マインドユアビスケッツ	25.0%	Him Rock Racing	0.0%
9	カミノアカネ	小杉 亮	27.1%	岡田 一男	24.3%	マジスティックウォリアー	38.2%	住 清三	18.5%

2024年1月11日 11回3日 浦和 10R

新春賞 A 2 以下 (17:10発走)

騎手+種牡馬

馬番	馬名	合算
8	キングオブザナイル	18.0%
3	カールスパート	17.2%
7	インテンスライト	14.4%
5	エンテレケイア	12.3%
9	カミノアカネ	10.5%
4	モリデンアロー	10.4%
2	セルフメイド	9.8%
6	レディオマジック	8.4%
1	コスモセイリュウ	2.3%

2024年1月11日	浦和11R 鏡開き特別
------------	-------------

テクニカル6	p5
--------	----

馬連決着率			3連複決着率		
上位3頭	上位6頭	上位9頭	上位3頭	上位6頭	上位9頭
40%	75%	91%	13%	55%	83%

◆推定オッズ&推定確率

馬番	オッズ	馬名	勝率	連対率	複勝率	単回収値	複回収値
1	11.0	ゼローソ	9.1%	23.2%	37.0%	94	78
2	13.0	ブルーインサニティ	7.7%	19.2%	30.9%	71	71
3	333.3	マテラガニア	0.3%	3.4%	7.1%	30	48
4	18.5	ネメシス	5.4%	13.3%	23.3%	66	66
5	166.7	ポケットシンデレラ	0.6%	1.5%	4.0%	36	53
6	66.7	ガンコチャン	1.5%	5.0%	10.0%	60	75
7	35.7	ルージュミシェル	2.8%	7.3%	14.6%	66	66
8	3.6	レイワプリンセス	27.6%	48.4%	63.0%	87	84
9	2.4	ジョーエスポワール	41.1%	63.2%	73.9%	77	85
10	14.3	マスクドサムライ	7.0%	15.1%	26.9%	103	74

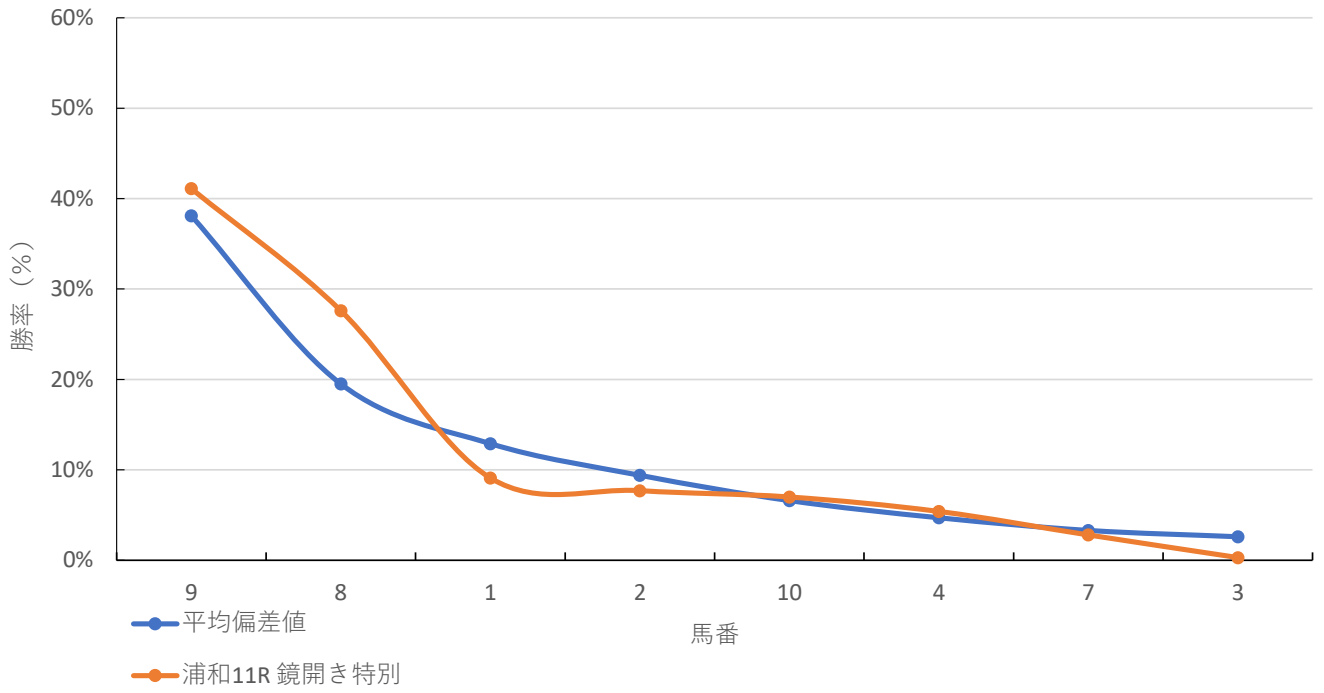
◆推定馬連オッズ&推定決着率

◆推定3連複オッズ&推定決着率

馬番	オッズ	推定決着率	馬番	オッズ	推定決着率
8-9	4.4	22.9%	1-8-9	8.9	11.2%
1-9	9.7	10.3%	2-8-9	11.6	8.6%
2-9	12.7	7.9%	8-9-10	16.0	6.3%
1-8	14.8	6.7%	4-8-9	18.4	5.4%
9-10	17.5	5.7%	1-2-9	23.7	4.2%
2-8	17.9	5.6%	1-9-10	34.0	2.9%
4-9	19.8	5.0%	1-2-8	34.7	2.9%
8-10	22.8	4.4%	7-8-9	36.8	2.7%
7-9	36.1	2.8%	1-4-9	39.2	2.5%
1-2	37.4	2.7%	2-9-10	40.7	2.5%

※実オッズが推定オッズより高いと期待値が100%を超えます

浦和11R 鏡開き特別



2024年1月11日 11回3日 浦和 11R

鏡開き特別 C1 二 (17:45発走)

ダート・左 1500m

勝率

馬番	馬名	騎手	勝率	調教師	勝率	種牡馬	勝率	馬主	勝率
1	ゼローン	福原 杏	10.4%	宇野木 博徳	9.5%	フリオーソ	10.1%	稲場 澄	0.0%
2	ブルーインサニティ	半澤 慶実	2.6%	工藤 伸輔	8.4%	ビッグアーサー	19.2%	西村 健	18.2%
3	マテラガニア	落合 玄太	6.3%	水野 貴史	7.4%	モーリス	12.5%	山際 拓馬	33.3%
4	ネメシス	矢野 貴之	12.9%	箕輪 武	7.8%	バンブーエール	16.7%	小林 正和	0.0%
5	ポケットシンデレラ	七夕 裕次郎	6.1%	長谷川 忍	0.0%	エピファネイア	4.8%	爲永 良弘	0.0%
6	ガンコチャン	及川 烈	7.0%	岡田 一男	8.3%	グランプリボス	4.1%	山田 信明	0.0%
7	ルージュミシェル	秋元 耕成	4.6%	川島 豊	4.9%	リオンディーズ	14.8%	田口 絢子	3.1%
8	レイワプリンセス	森 泰斗	25.2%	野口 寛仁	7.9%	ドゥラメンテ	3.1%	菅藤 孝雄	0.0%
9	ジョーエスポワール	西 啓太	1.7%	小久保 智	24.1%	エスポワールシチー	13.2%	上田 江吏子	10.4%
10	マスクドサムライ	篠谷 葵	3.6%	藤原 智行	0.0%	マスクソロ	0.0%	加藤 鈴幸	5.1%

連対率

馬番	馬名	騎手	連対率	調教師	連対率	種牡馬	連対率	馬主	連対率
1	ゼローン	福原 杏	20.8%	宇野木 博徳	22.0%	フリオーソ	18.6%	稲場 澄	0.0%
2	ブルーインサニティ	半澤 慶実	7.9%	工藤 伸輔	17.5%	ビッグアーサー	26.9%	西村 健	34.8%
3	マテラガニア	落合 玄太	12.5%	水野 貴史	16.3%	モーリス	32.1%	山際 拓馬	33.3%
4	ネメシス	矢野 貴之	28.1%	箕輪 武	17.5%	バンブーエール	16.7%	小林 正和	0.0%
5	ポケットシンデレラ	七夕 裕次郎	13.6%	長谷川 忍	0.0%	エピファネイア	23.8%	爲永 良弘	0.0%
6	ガンコチャン	及川 烈	14.0%	岡田 一男	16.6%	グランプリボス	10.2%	山田 信明	17.6%
7	ルージュミシェル	秋元 耕成	8.9%	川島 豊	12.5%	リオンディーズ	18.5%	田口 絢子	9.4%
8	レイワプリンセス	森 泰斗	40.9%	野口 寛仁	22.5%	ドゥラメンテ	15.6%	菅藤 孝雄	0.0%
9	ジョーエスポワール	西 啓太	10.2%	小久保 智	37.0%	エスポワールシチー	21.5%	上田 江吏子	22.9%
10	マスクドサムライ	篠谷 葵	14.5%	藤原 智行	11.1%	マスクソロ	18.2%	加藤 鈴幸	16.9%

複勝率

馬番	馬名	騎手	複勝率	調教師	複勝率	種牡馬	複勝率	馬主	複勝率
1	ゼローン	福原 杏	27.7%	宇野木 博徳	31.9%	フリオーソ	27.5%	稲場 澄	0.0%
2	ブルーインサニティ	半澤 慶実	15.5%	工藤 伸輔	29.1%	ビッグアーサー	34.6%	西村 健	43.9%
3	マテラガニア	落合 玄太	18.8%	水野 貴史	25.4%	モーリス	44.6%	山際 拓馬	33.3%
4	ネメシス	矢野 貴之	38.8%	箕輪 武	25.3%	バンブーエール	33.3%	小林 正和	33.3%
5	ポケットシンデレラ	七夕 裕次郎	20.4%	長谷川 忍	0.0%	エピファネイア	38.1%	爲永 良弘	0.0%
6	ガンコチャン	及川 烈	30.2%	岡田 一男	21.2%	グランプリボス	14.3%	山田 信明	23.5%
7	ルージュミシェル	秋元 耕成	14.2%	川島 豊	18.1%	リオンディーズ	29.6%	田口 絢子	12.5%
8	レイワプリンセス	森 泰斗	54.3%	野口 寛仁	34.8%	ドゥラメンテ	25.0%	菅藤 孝雄	0.0%
9	ジョーエスポワール	西 啓太	15.3%	小久保 智	47.7%	エスポワールシチー	31.3%	上田 江吏子	25.0%
10	マスクドサムライ	篠谷 葵	38.2%	藤原 智行	18.5%	マスクソロ	36.4%	加藤 鈴幸	27.1%

2024年1月11日 11回3日 浦和 11R

鏡開き特別 C1 ニ (17:45発走)

騎手+種牡馬

馬番	馬名	合算
4	ネメシス	14.8%
8	レイワプリンセス	14.2%
2	ブルーインサニティ	10.9%
1	ゼローソ	10.3%
7	ルージュミシェル	9.7%
3	マテラガニア	9.4%
9	ジョーエスポワール	7.4%
6	ガンコチャン	5.5%
5	ポケットシンデレラ	5.4%
10	マスクドサムライ	1.8%

馬連決着率			3連複決着率		
上位3頭	上位6頭	上位9頭	上位3頭	上位6頭	上位9頭
40%	75%	91%	13%	55%	83%

◆推定オッズ&推定確率

馬番	オッズ	馬名	勝率	連対率	複勝率	単回収値	複回収値
1	23.3	ピナダラット	4.3%	10.0%	19.2%	80	66
2	166.7	トレンチタウン	0.6%	1.5%	4.0%	36	53
3	24.4	マユグリーン	4.1%	12.4%	19.8%	59	64
4	35.7	シェナストーン	2.8%	7.3%	14.6%	66	66
5	41.7	キミトユメヲカケル	2.4%	6.0%	14.1%	72	76
6	66.7	シールドメイデン	1.5%	5.0%	10.0%	60	75
7	6.5	カイジンビリーヴ	15.5%	33.8%	48.2%	67	74
8	9.2	カペラスター	10.9%	22.5%	37.4%	83	77
9	5.4	タイムトラベラー	18.4%	38.3%	55.0%	79	82
10	2.8	ココリア일랜드	35.4%	56.7%	69.7%	90	90

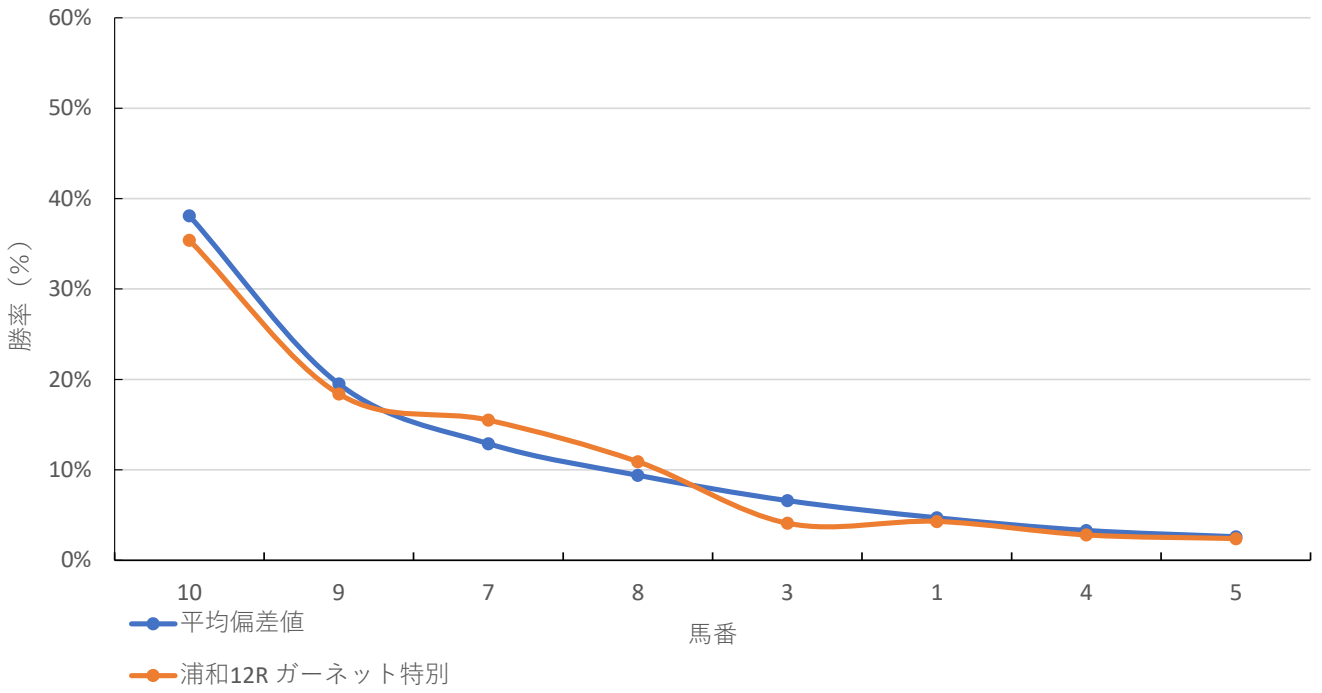
◆推定馬連オッズ&推定決着率

◆推定3連複オッズ&推定決着率

馬番	オッズ	推定決着率	馬番	オッズ	推定決着率
9-10	6.1	16.3%	7-9-10	8.3	12.0%
7-10	7.5	13.4%	8-9-10	11.6	8.6%
8-10	12.1	8.3%	7-8-10	15.9	6.3%
7-9	12.9	7.8%	7-8-9	25.2	4.0%
8-9	19.3	5.2%	3-9-10	26.4	3.8%
7-8	21.9	4.6%	1-9-10	27.2	3.7%
3-10	23.7	4.2%	3-7-10	37.6	2.7%
1-10	29.4	3.4%	1-7-10	38.8	2.6%
3-9	35.1	2.9%	4-9-10	44.7	2.2%
4-10	40.3	2.5%	3-8-10	48.4	2.1%

※実オッズが推定オッズより高いと期待値が100%を超えます

浦和12R ガーネット特別



2024年1月11日 11回3日 浦和 12R

ガーネット特別 C2

選抜馬イ (18:20発走)

ダート・左 2000m

勝率

馬番	馬名	騎手	勝率	調教師	勝率	種牡馬	勝率	馬主	勝率
1	ピナダラット	藤江 渉	7.8%	酒井 一則	1.8%	ベストウォーリア	0.0%	栗東総合産業	0.0%
2	トレンチタウン	赤津 和希	11.8%	工藤 伸輔	9.9%	ヴィクトワールピサ	9.1%	北原 大史	5.3%
3	マユグリーン	保園 翔也	5.6%	川村 守男	4.3%	ラニ	0.0%	伊藤 弘泰	0.0%
4	シェナストーン	秋元 耕成	6.3%	吉田 正美	0.0%	ベルシャザール	9.7%	富田 藤男	0.0%
5	キミトユメヲカケル	加藤 和博	0.0%	長谷川 忍	0.0%	レッドファルクス	0.0%	山田 大輔	0.0%
6	シールドメイデン	藤本 現暉	0.0%	酒井 一則	1.8%	ベストウォーリア	0.0%	小林 裕典	0.0%
7	カイジンピリーヴ	高橋 哲也	6.8%	入口 由美子	18.2%	ネオユニヴァース	8.7%	木原 文夫	25.0%
8	カベラスター	橋本 直哉	11.3%	横山 保	0.0%	スピルバーグ	6.7%	北原 大史	5.3%
9	タイムトラベラー	及川 烈	8.3%	吉田 正美	0.0%	フリオーソ	8.5%	田頭 勇貴	10.7%
10	ココリア일랜드	落合 玄太	0.0%	工藤 伸輔	9.9%	ワールドエース	7.1%	アブエンテ	10.8%

連対率

馬番	馬名	騎手	連対率	調教師	連対率	種牡馬	連対率	馬主	連対率
1	ピナダラット	藤江 渉	13.7%	酒井 一則	1.8%	ベストウォーリア	0.0%	栗東総合産業	0.0%
2	トレンチタウン	赤津 和希	11.8%	工藤 伸輔	14.1%	ヴィクトワールピサ	13.6%	北原 大史	10.5%
3	マユグリーン	保園 翔也	7.4%	川村 守男	8.7%	ラニ	14.3%	伊藤 弘泰	0.0%
4	シェナストーン	秋元 耕成	17.7%	吉田 正美	2.6%	ベルシャザール	19.4%	富田 藤男	2.6%
5	キミトユメヲカケル	加藤 和博	10.0%	長谷川 忍	0.0%	レッドファルクス	0.0%	山田 大輔	0.0%
6	シールドメイデン	藤本 現暉	0.0%	酒井 一則	1.8%	ベストウォーリア	0.0%	小林 裕典	0.0%
7	カイジンピリーヴ	高橋 哲也	11.4%	入口 由美子	27.3%	ネオユニヴァース	21.7%	木原 文夫	37.5%
8	カベラスター	橋本 直哉	23.8%	横山 保	7.1%	スピルバーグ	26.7%	北原 大史	10.5%
9	タイムトラベラー	及川 烈	8.3%	吉田 正美	2.6%	フリオーソ	15.3%	田頭 勇貴	14.3%
10	ココリア일랜드	落合 玄太	33.3%	工藤 伸輔	14.1%	ワールドエース	21.4%	アブエンテ	18.9%

複勝率

馬番	馬名	騎手	複勝率	調教師	複勝率	種牡馬	複勝率	馬主	複勝率
1	ピナダラット	藤江 渉	21.6%	酒井 一則	3.6%	ベストウォーリア	0.0%	栗東総合産業	0.0%
2	トレンチタウン	赤津 和希	17.6%	工藤 伸輔	31.0%	ヴィクトワールピサ	27.3%	北原 大史	10.5%
3	マユグリーン	保園 翔也	14.8%	川村 守男	13.0%	ラニ	14.3%	伊藤 弘泰	0.0%
4	シェナストーン	秋元 耕成	22.9%	吉田 正美	7.9%	ベルシャザール	29.0%	富田 藤男	3.4%
5	キミトユメヲカケル	加藤 和博	12.5%	長谷川 忍	12.5%	レッドファルクス	0.0%	山田 大輔	0.0%
6	シールドメイデン	藤本 現暉	5.3%	酒井 一則	3.6%	ベストウォーリア	0.0%	小林 裕典	0.0%
7	カイジンピリーヴ	高橋 哲也	18.2%	入口 由美子	36.4%	ネオユニヴァース	30.4%	木原 文夫	50.0%
8	カベラスター	橋本 直哉	43.8%	横山 保	7.1%	スピルバーグ	33.3%	北原 大史	10.5%
9	タイムトラベラー	及川 烈	25.0%	吉田 正美	7.9%	フリオーソ	28.8%	田頭 勇貴	32.1%
10	ココリア일랜드	落合 玄太	33.3%	工藤 伸輔	31.0%	ワールドエース	21.4%	アブエンテ	43.2%

2024年1月11日 11回3日 浦和 12R

ガーネット特別 C2

選抜馬イ (18:20発走)

騎手+種牡馬

馬番	馬名	合算
2	トレンチタウン	10.4%
8	カベラスター	9.0%
9	タイムトラベラー	8.4%
4	シェナストーン	8.0%
7	カイジンピリーヴ	7.8%
1	ビナダラット	3.9%
10	ココリア일랜드	3.6%
3	マユグリーン	2.8%
6	シールドメイデン	0.0%
5	キミトユメヲカケル	0.0%