

2024年1月12日	浦和1R 4歳 C3
------------	------------

テクニカル6	p5
--------	----

馬連決着率			3連複決着率		
上位3頭	上位6頭	上位9頭	上位3頭	上位6頭	上位9頭
40%	75%	91%	13%	55%	83%

◆推定オッズ&推定確率

馬番	オッズ	馬名	勝率	連対率	複勝率	単回収値	複回収値
1	6.5	フレールジョワ	15.5%	33.8%	48.2%	67	74
2	66.7	ハーピリア	1.5%	5.0%	10.0%	60	75
3	5.4	アンブレラダンス	18.4%	38.3%	55.0%	79	82
4	35.7	アーケイディア	2.8%	7.3%	14.6%	66	66
5	166.7	ルヴァンアクトレス	0.6%	1.5%	4.0%	36	53
6	23.3	ピナダナン	4.3%	10.0%	19.2%	80	66
7	24.4	ユウユウプレゼンス	4.1%	12.4%	19.8%	59	64
8	333.3	フェアリーパワポケ	0.3%	3.4%	7.1%	30	48
9	9.2	ツエムフリーク	10.9%	22.5%	37.4%	83	77
10	2.8	ジャズピアニスト	35.6%	57.0%	71.7%	74	86

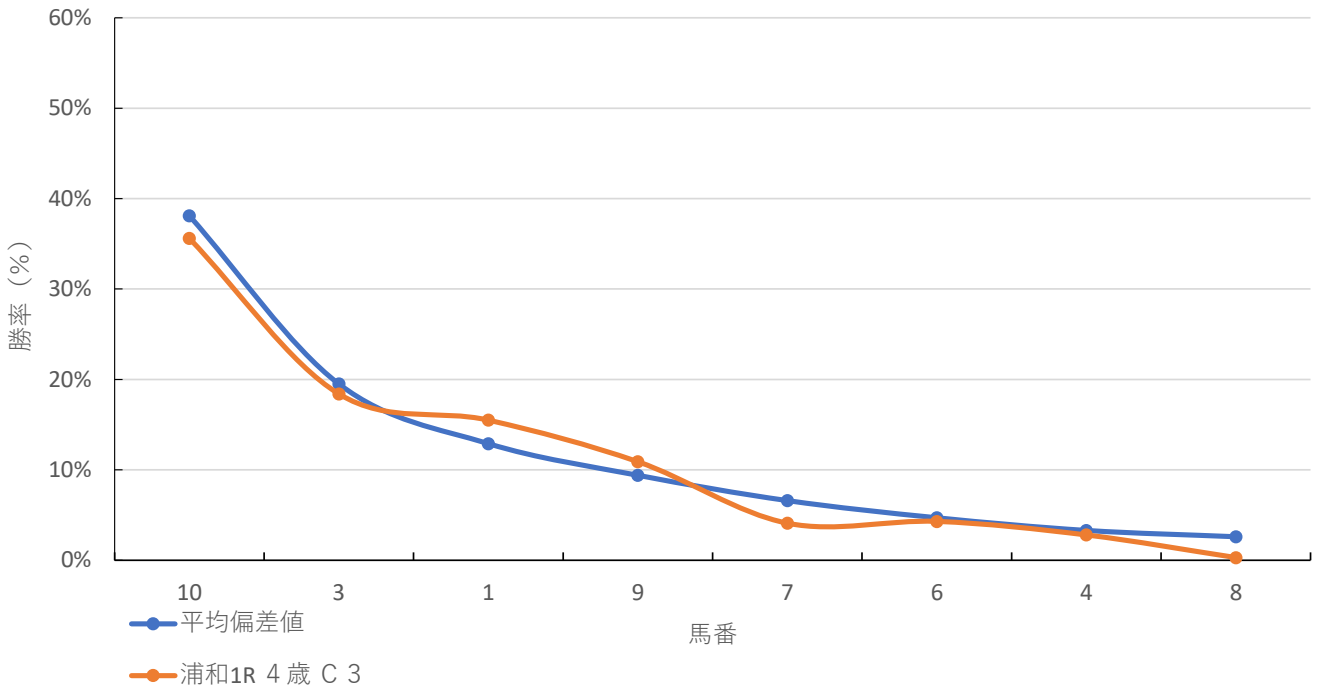
◆推定馬連オッズ&推定決着率

◆推定3連複オッズ&推定決着率

馬番	オッズ	推定決着率	馬番	オッズ	推定決着率
3-10	6.1	16.4%	1-3-10	8.1	12.4%
1-10	7.4	13.5%	3-9-10	11.3	8.8%
9-10	12.0	8.3%	1-9-10	15.5	6.5%
1-3	12.9	7.8%	1-3-9	25.2	4.0%
3-9	19.3	5.2%	3-7-10	25.6	3.9%
1-9	21.9	4.6%	3-6-10	26.4	3.8%
7-10	23.6	4.2%	1-7-10	36.5	2.7%
6-10	29.2	3.4%	1-6-10	37.7	2.7%
3-7	35.1	2.9%	3-4-10	43.4	2.3%
4-10	40.0	2.5%	7-9-10	47.1	2.1%

※実オッズが推定オッズより高いと期待値が100%を超えます

浦和1R 4歳 C 3



2024年1月12日 11回4日 浦和 1R

4歳 C3 (12:20発走)

ダート・左 1400m

勝率

馬番	馬名	騎手	勝率	調教師	勝率	種牡馬	勝率	馬主	勝率
1	フレールジョウ	福原 杏	9.4%	野口 寛仁	13.7%	シルバーステート	20.0%	山崎 祐嗣	15.6%
2	ハーピリア	赤津 和希	2.4%	川島 豊	5.8%	ビッグアーサー	1.6%	ファーストビジョン	6.5%
3	アンブレラダンス	橋本 直哉	8.3%	平山 真希	10.7%	ロードカナロア	12.6%	シグラップ・マネジメ	6.8%
4	アーケイディア	高橋 哲也	3.9%	薮口 一麻	5.2%	ルーラーシップ	5.0%	JPN技研	11.3%
5	ルヴァンアクトレス	室 陽一朗	3.6%	水野 貴史	10.0%	ディスクリートキャット	10.3%	堀内 義孝	7.3%
6	ピナダナン	藤江 渉	6.4%	酒井 一則	5.3%	コパノリッキー	12.1%	栗東総合産業	0.0%
7	ユウユウプレゼンス	七夕 裕次郎	5.5%	川村 守男	3.9%	ヤマカツエース	10.0%	北原 大史	6.1%
8	フェアリーパワボケ	吉留 孝司	6.8%	薮口 一麻	5.2%	ディーマジエスティ	9.1%	立岡 広美	0.0%
9	ツームフリーク	山中 悠希	4.8%	小澤 宏次	11.0%	マジエスティックウォリアー	11.0%	村上 憲政	8.2%
10	ジャズピアニスト	和田 譲治	15.6%	小久保 智	23.5%	レッドファルクス	2.6%	小菅 誠	0.0%

連対率

馬番	馬名	騎手	連対率	調教師	連対率	種牡馬	連対率	馬主	連対率
1	フレールジョウ	福原 杏	17.9%	野口 寛仁	24.9%	シルバーステート	22.9%	山崎 祐嗣	34.4%
2	ハーピリア	赤津 和希	9.4%	川島 豊	10.7%	ビッグアーサー	9.8%	ファーストビジョン	13.0%
3	アンブレラダンス	橋本 直哉	16.3%	平山 真希	23.3%	ロードカナロア	32.6%	シグラップ・マネジメ	18.9%
4	アーケイディア	高橋 哲也	9.6%	薮口 一麻	11.8%	ルーラーシップ	13.6%	JPN技研	23.4%
5	ルヴァンアクトレス	室 陽一朗	7.1%	水野 貴史	17.3%	ディスクリートキャット	19.0%	堀内 義孝	14.6%
6	ピナダナン	藤江 渉	15.3%	酒井 一則	11.9%	コパノリッキー	26.3%	栗東総合産業	5.7%
7	ユウユウプレゼンス	七夕 裕次郎	15.5%	川村 守男	10.6%	ヤマカツエース	10.0%	北原 大史	13.7%
8	フェアリーパワボケ	吉留 孝司	14.0%	薮口 一麻	11.8%	ディーマジエスティ	11.4%	立岡 広美	0.0%
9	ツームフリーク	山中 悠希	14.4%	小澤 宏次	23.6%	マジエスティックウォリアー	25.7%	村上 憲政	24.7%
10	ジャズピアニスト	和田 譲治	27.2%	小久保 智	39.6%	レッドファルクス	13.2%	小菅 誠	20.0%

複勝率

馬番	馬名	騎手	複勝率	調教師	複勝率	種牡馬	複勝率	馬主	複勝率
1	フレールジョウ	福原 杏	28.2%	野口 寛仁	35.1%	シルバーステート	25.7%	山崎 祐嗣	53.1%
2	ハーピリア	赤津 和希	16.2%	川島 豊	17.6%	ビッグアーサー	19.7%	ファーストビジョン	21.0%
3	アンブレラダンス	橋本 直哉	25.2%	平山 真希	34.5%	ロードカナロア	42.9%	シグラップ・マネジメ	28.0%
4	アーケイディア	高橋 哲也	16.2%	薮口 一麻	18.8%	ルーラーシップ	25.0%	JPN技研	32.3%
5	ルヴァンアクトレス	室 陽一朗	10.7%	水野 貴史	25.5%	ディスクリートキャット	30.2%	堀内 義孝	17.1%
6	ピナダナン	藤江 渉	25.9%	酒井 一則	20.8%	コパノリッキー	37.4%	栗東総合産業	11.4%
7	ユウユウプレゼンス	七夕 裕次郎	23.9%	川村 守男	17.1%	ヤマカツエース	10.0%	北原 大史	21.6%
8	フェアリーパワボケ	吉留 孝司	20.3%	薮口 一麻	18.8%	ディーマジエスティ	15.9%	立岡 広美	10.0%
9	ツームフリーク	山中 悠希	19.2%	小澤 宏次	34.5%	マジエスティックウォリアー	38.2%	村上 憲政	35.6%
10	ジャズピアニスト	和田 譲治	38.3%	小久保 智	50.4%	レッドファルクス	34.2%	小菅 誠	20.0%

2024年1月12日 11回4日 浦和 1R

4歳 C3 (12:20発走)

騎手+種牡馬

馬番	馬名	合算
1	フレールジョワ	14.7%
3	アンブレラダンス	10.5%
6	ピナダナン	9.2%
10	ジャズピアニスト	9.1%
8	フェアリーパワポケ	7.9%
9	ツエムフリーク	7.9%
7	ユウユウプレゼンス	7.7%
5	ルヴァンアクトレス	6.9%
4	アーケイディア	4.4%
2	ハーピリア	2.0%

2024年1月12日

浦和2R ランチタイムチャレンジ

テクニカル6

ptn1

馬連決着率			3連複決着率		
上位3頭	上位6頭	上位9頭	上位3頭	上位6頭	上位9頭
17%	54%	80%	4%	33%	68%

◆推定オッズ&推定確率

馬番	オッズ	馬名	勝率	連対率	複勝率	単回収値	複回収値
1	9.1	アマレート	11.0%	25.3%	39.6%	78	73
2	9.2	メロパール	10.9%	22.5%	37.4%	83	77
3	166.7	フォンテーヌパーク	0.6%	1.4%	2.7%	37	38
4	20.8	リワードノンノ	4.8%	13.5%	21.9%	66	68
5	66.7	シェナリオン	1.5%	5.0%	10.0%	60	75
6	16.9	ヴァンクールシチー	5.9%	5.9%	23.5%	81	93
7	166.7	ダンソンラローズ	0.6%	1.7%	3.2%	62	47
8	9.4	フォルトゥナータ	10.6%	24.8%	36.8%	72	66
9	14.5	セイダンシング	6.9%	17.2%	31.9%	83	89
10	11.8	ラブヒカリ	8.5%	20.6%	29.7%	64	68
11	3.9	ヨドノルーキー	25.7%	46.6%	57.8%	79	82
12	62.5	ハニーフラッシュ	1.6%	4.1%	8.8%	94	73

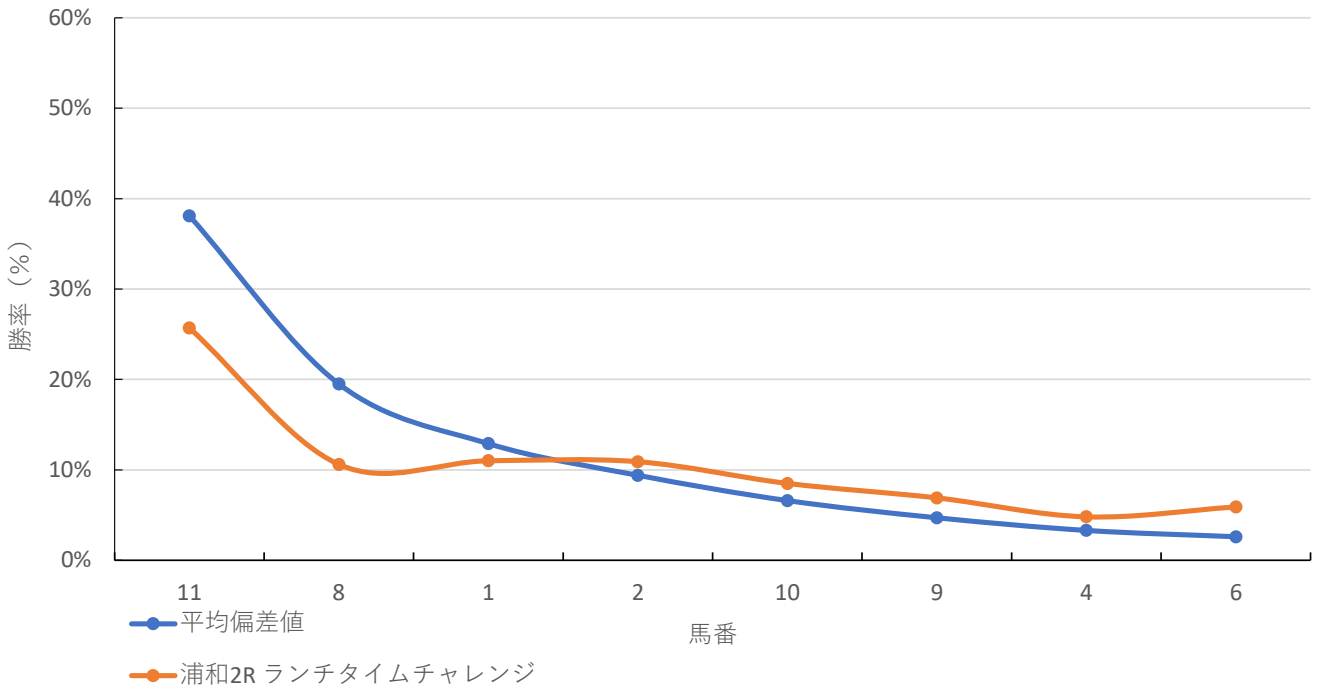
◆推定馬連オッズ&推定決着率

◆推定3連複オッズ&推定決着率

馬番	オッズ	推定決着率	馬番	オッズ	推定決着率
8-11	11.5	8.7%	1-8-11	18.3	5.5%
1-11	12.1	8.3%	2-8-11	21.0	4.8%
2-11	14.7	6.8%	1-2-11	23.4	4.3%
10-11	17.4	5.8%	8-9-11	29.5	3.4%
9-11	20.8	4.8%	8-10-11	31.7	3.2%
4-11	26.5	3.8%	1-9-11	34.2	2.9%
1-8	26.6	3.8%	1-10-11	36.8	2.7%
1-2	29.3	3.4%	2-10-11	38.9	2.6%
2-8	29.9	3.3%	1-2-8	45.9	2.2%
8-10	32.6	3.1%	4-8-11	53.7	1.9%

※実オッズが推定オッズより高いと期待値が100%を超えます

浦和2R ランチタイムチャレンジ



2024年1月12日 11回4日 浦和 2R

ランチタイムチャレンジ C2 九 C2 + (12:50発走)

ダート・左 1400m

勝率

馬番	馬名	騎手	勝率	調教師	勝率	種牡馬	勝率	馬主	勝率
1	アムレート	見越 彬央	4.4%	小久保 智	23.5%	カレンブラックヒル	6.7%	江俣 俊美	0.0%
2	メロパール	山中 悠希	4.8%	小澤 宏次	11.0%	キンシャサノキセキ	11.7%	村上 憲政	8.2%
3	フォンテーヌパーク	秋元 耕成	5.4%	鹿沼 良和	7.2%	ダノンレジェンド	17.6%	横田 一男	5.1%
4	リワードノンノ	和田 譲治	15.6%	宇野木 博徳	11.8%	レッドファルクス	2.6%	宮崎 忠比古	11.4%
5	シェナリオン	中島 良美	0.0%	富田 敏男	2.0%	リオンディーズ	3.0%	富田 藤男	2.2%
6	ヴァンクールシチー	半澤 慶実	3.4%	工藤 伸輔	7.7%	ドゥラメンテ	12.1%	アブエンテ	7.0%
7	ダンソンラローズ	山口 達弥	9.7%	阿井 正雄	6.7%	スピルバーグ	11.3%	K A J I M O T Oホールディング	16.7%
8	フォルトゥナータ	福原 杏	9.4%	酒井 一則	5.3%	ミッキーアイル	17.8%	高野 英彦	0.0%
9	セイダンシング	高橋 利幸	3.8%	玉井 昇	10.9%	トゥザワールド	2.6%	小林 信幸	0.0%
10	ラブヒカリ	高橋 哲也	3.9%	水野 貴史	10.0%	エイシンヒカリ	10.6%	小濱 正智	0.0%
11	ヨドノルーキー	森 泰斗	25.8%	平山 真希	10.7%	トーセンラー	6.5%	海原 聖一	18.9%
12	ハニーフラッシュ	七夕 裕次郎	5.5%	海馬沢 司	7.3%	ワールドエース	5.1%	角谷 守正	10.2%

連対率

馬番	馬名	騎手	連対率	調教師	連対率	種牡馬	連対率	馬主	連対率
1	アムレート	見越 彬央	9.2%	小久保 智	39.6%	カレンブラックヒル	12.7%	江俣 俊美	20.0%
2	メロパール	山中 悠希	14.4%	小澤 宏次	23.6%	キンシャサノキセキ	24.2%	村上 憲政	24.7%
3	フォンテーヌパーク	秋元 耕成	11.9%	鹿沼 良和	16.4%	ダノンレジェンド	27.7%	横田 一男	10.3%
4	リワードノンノ	和田 譲治	27.2%	宇野木 博徳	21.8%	レッドファルクス	13.2%	宮崎 忠比古	20.0%
5	シェナリオン	中島 良美	0.0%	富田 敏男	4.6%	リオンディーズ	11.9%	富田 藤男	5.4%
6	ヴァンクールシチー	半澤 慶実	7.6%	工藤 伸輔	17.0%	ドゥラメンテ	22.7%	アブエンテ	13.4%
7	ダンソンラローズ	山口 達弥	18.5%	阿井 正雄	6.7%	スピルバーグ	23.8%	K A J I M O T Oホールディング	16.7%
8	フォルトゥナータ	福原 杏	17.9%	酒井 一則	11.9%	ミッキーアイル	31.1%	高野 英彦	0.0%
9	セイダンシング	高橋 利幸	9.6%	玉井 昇	23.6%	トゥザワールド	10.9%	小林 信幸	0.0%
10	ラブヒカリ	高橋 哲也	9.6%	水野 貴史	17.3%	エイシンヒカリ	23.4%	小濱 正智	0.0%
11	ヨドノルーキー	森 泰斗	44.1%	平山 真希	23.3%	トーセンラー	12.9%	海原 聖一	32.4%
12	ハニーフラッシュ	七夕 裕次郎	15.5%	海馬沢 司	14.0%	ワールドエース	14.5%	角谷 守正	28.6%

複勝率

馬番	馬名	騎手	複勝率	調教師	複勝率	種牡馬	複勝率	馬主	複勝率
1	アムレート	見越 彬央	14.8%	小久保 智	50.4%	カレンブラックヒル	19.4%	江俣 俊美	30.0%
2	メロパール	山中 悠希	19.2%	小澤 宏次	34.5%	キンシャサノキセキ	32.7%	村上 憲政	35.6%
3	フォンテーヌパーク	秋元 耕成	17.0%	鹿沼 良和	23.3%	ダノンレジェンド	38.7%	横田 一男	11.5%
4	リワードノンノ	和田 譲治	38.3%	宇野木 博徳	32.8%	レッドファルクス	34.2%	宮崎 忠比古	31.4%
5	シェナリオン	中島 良美	5.3%	富田 敏男	8.7%	リオンディーズ	14.9%	富田 藤男	9.4%
6	ヴァンクールシチー	半澤 慶実	12.1%	工藤 伸輔	29.4%	ドゥラメンテ	33.3%	アブエンテ	24.6%
7	ダンソンラローズ	山口 達弥	32.3%	阿井 正雄	17.8%	スピルバーグ	37.5%	K A J I M O T Oホールディング	16.7%
8	フォルトゥナータ	福原 杏	28.2%	酒井 一則	20.8%	ミッキーアイル	37.8%	高野 英彦	0.0%
9	セイダンシング	高橋 利幸	13.5%	玉井 昇	29.1%	トゥザワールド	17.1%	小林 信幸	0.0%
10	ラブヒカリ	高橋 哲也	16.2%	水野 貴史	25.5%	エイシンヒカリ	38.3%	小濱 正智	0.0%
11	ヨドノルーキー	森 泰斗	57.9%	平山 真希	34.5%	トーセンラー	16.1%	海原 聖一	48.6%
12	ハニーフラッシュ	七夕 裕次郎	23.9%	海馬沢 司	23.3%	ワールドエース	21.6%	角谷 守正	38.8%

2024年1月12日 11回4日 浦和 2R

ランチタイムチャレンジ C2 九 C2 + (12:50発走)

騎手+種牡馬

馬番	馬名	合算
11	ヨドノルーキー	16.1%
8	フォルトウナータ	13.6%
3	フォンテーヌパーク	11.5%
7	ダンソンローズ	10.5%
4	リワードノンノ	9.1%
2	メロパール	8.2%
6	ヴァンクールシチー	7.7%
10	ラブヒカリ	7.3%
1	アムレート	5.6%
12	ハニーフラッシュ	5.3%
9	セイダンシング	3.2%
5	シェナリオン	1.5%

馬連決着率			3連複決着率		
上位3頭	上位6頭	上位9頭	上位3頭	上位6頭	上位9頭
40%	75%	91%	13%	55%	83%

◆推定オッズ&推定確率

馬番	オッズ	馬名	勝率	連対率	複勝率	単回収値	複回収値
1	24.4	ゴールドラッシュ	4.1%	12.4%	19.8%	59	64
2	166.7	ギサール	0.6%	1.5%	4.0%	36	53
3	35.7	シェナエース	2.8%	7.3%	14.6%	66	66
4	166.7	ラガッツアステッラ	0.6%	1.4%	2.7%	37	38
5	166.7	コスモールロック	0.6%	1.7%	3.2%	62	47
6	4.4	トッキーホレット	22.8%	45.4%	60.2%	81	83
7	23.3	ライオンズマーチ	4.3%	10.0%	19.2%	80	66
8	2.4	フライングロッド	41.1%	63.2%	73.9%	77	85
9	41.7	スマイルチャンス	2.4%	6.0%	14.1%	72	76
10	9.1	アラジャイ	11.0%	25.3%	39.6%	78	73
11	66.7	ニングル	1.5%	5.0%	10.0%	60	75
12	10.9	リュウノジェッタ	9.2%	21.5%	35.5%	86	80

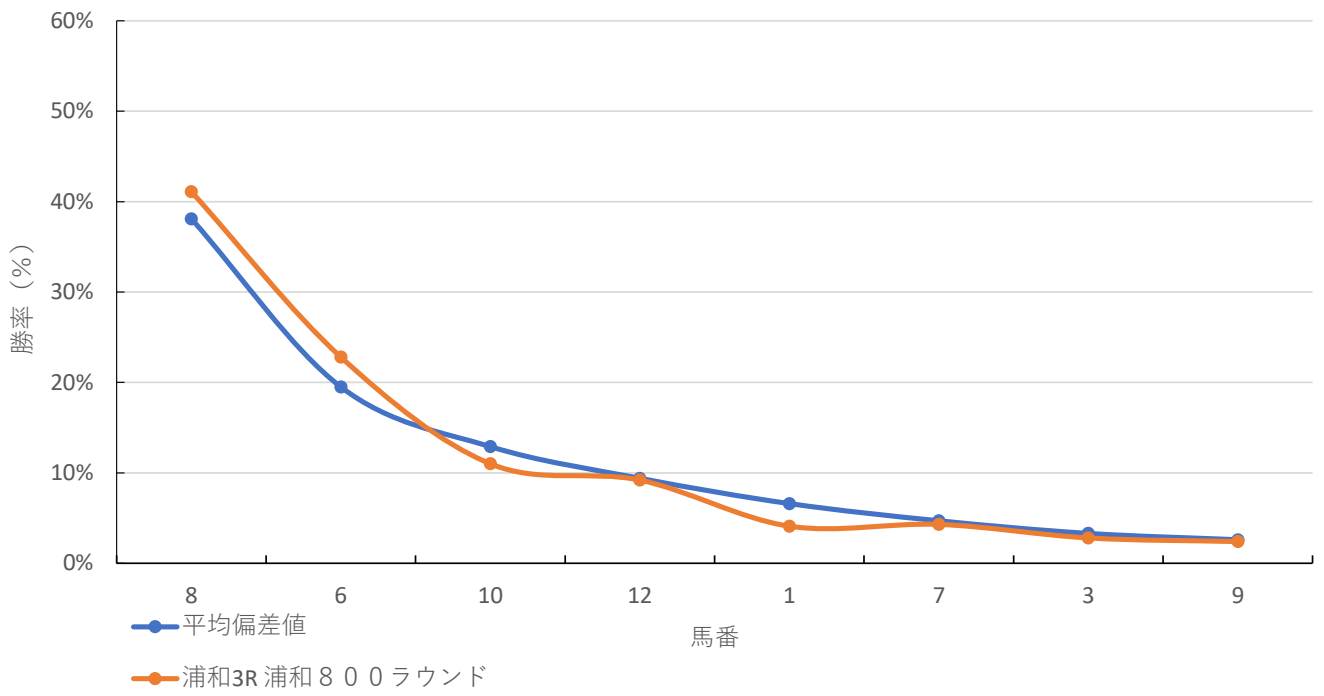
◆推定馬連オッズ&推定決着率

◆推定3連複オッズ&推定決着率

馬番	オッズ	推定決着率	馬番	オッズ	推定決着率
6-8	4.6	21.5%	6-8-10	8.7	11.5%
8-10	8.9	11.2%	6-8-12	10.6	9.5%
8-12	11.3	8.8%	8-10-12	19.3	5.2%
6-10	14.5	6.9%	1-6-8	22.7	4.4%
6-12	17.1	5.9%	6-7-8	23.4	4.3%
1-8	21.3	4.7%	6-10-12	29.5	3.4%
7-8	26.4	3.8%	3-6-8	38.5	2.6%
1-6	29.6	3.4%	1-8-10	43.1	2.3%
10-12	30.6	3.3%	7-8-10	44.5	2.2%
3-8	36.1	2.8%	1-8-12	48.1	2.1%

※実オッズが推定オッズより高いと期待値が100%を超えます

浦和3R 浦和800ラウンド



2024年1月12日 11回4日 浦和 3R

浦和800ラウンド 3歳 3歳

選抜馬イ (13:20発走)

ダート・左 0800m

勝率

馬番	馬名	騎手	勝率	調教師	勝率	種牡馬	勝率	馬主	勝率
1	ゴールドラッシュ	福原 杏	15.1%	水野 貴史	12.7%	ホッコータルマエ	7.0%	藤平 浩幸	0.0%
2	ギザール	七夕 裕次郎	4.9%	酒井 一則	4.4%	ヤマカツエース	0.0%	石澤 純平	0.0%
3	シェナエース	中島 良美	0.0%	富田 敏男	2.0%	コバノリッキー	7.4%	富田 藤男	4.4%
4	ラガッツアステッラ	半澤 慶実	2.5%	藤原 智行	10.2%	ニシケンモノノフ	10.0%	中尾 勝	0.0%
5	コスモールロック	赤津 和希	1.1%	川村 守男	2.6%	ベストウォーリア	7.7%	石井 啓之	4.2%
6	トッキーホレット	見越 彬央	5.3%	小林 真治	5.7%	ニシケンモノノフ	10.0%	時田 裕	0.0%
7	ライオンズマーチ	橋本 直哉	14.3%	平山 真希	23.6%	スマートファルコン	18.0%	吉井 威博	0.0%
8	フライングロッド	落合 玄太	0.0%	小久保 智	29.2%	コバノリッキー	7.4%	竹下 浩一	22.2%
9	スマイルチャンス	和田 謙治	11.0%	長谷川 忍	25.0%	メイショウボラー	5.5%	馬目 卓	0.0%
10	アラジャイ	秋元 耕成	8.2%	水野 貴史	12.7%	ノヴェリスト	4.8%	小濱 正智	0.0%
11	ニングル	吉留 孝司	14.7%	薮口 一麻	15.5%	シルバーステート	0.0%	菅原 仁人	0.0%
12	リュウノジェッタ	及川 烈	2.6%	野口 孝	6.7%	ジョーカブチーノ	17.2%	蓑島 竜一	0.0%

連対率

馬番	馬名	騎手	連対率	調教師	連対率	種牡馬	連対率	馬主	連対率
1	ゴールドラッシュ	福原 杏	26.9%	水野 貴史	22.2%	ホッコータルマエ	20.9%	藤平 浩幸	0.0%
2	ギザール	七夕 裕次郎	19.8%	酒井 一則	10.7%	ヤマカツエース	0.0%	石澤 純平	5.9%
3	シェナエース	中島 良美	0.0%	富田 敏男	10.1%	コバノリッキー	22.2%	富田 藤男	12.1%
4	ラガッツアステッラ	半澤 慶実	8.8%	藤原 智行	18.4%	ニシケンモノノフ	10.0%	中尾 勝	0.0%
5	コスモールロック	赤津 和希	9.8%	川村 守男	11.4%	ベストウォーリア	30.8%	石井 啓之	12.5%
6	トッキーホレット	見越 彬央	14.2%	小林 真治	8.6%	ニシケンモノノフ	10.0%	時田 裕	0.0%
7	ライオンズマーチ	橋本 直哉	23.6%	平山 真希	37.8%	スマートファルコン	32.0%	吉井 威博	0.0%
8	フライングロッド	落合 玄太	0.0%	小久保 智	47.8%	コバノリッキー	22.2%	竹下 浩一	44.4%
9	スマイルチャンス	和田 謙治	22.9%	長谷川 忍	25.0%	メイショウボラー	11.0%	馬目 卓	0.0%
10	アラジャイ	秋元 耕成	16.8%	水野 貴史	22.2%	ノヴェリスト	14.3%	小濱 正智	0.0%
11	ニングル	吉留 孝司	21.2%	薮口 一麻	19.4%	シルバーステート	0.0%	菅原 仁人	0.0%
12	リュウノジェッタ	及川 烈	15.8%	野口 孝	15.2%	ジョーカブチーノ	25.9%	蓑島 竜一	13.0%

複勝率

馬番	馬名	騎手	複勝率	調教師	複勝率	種牡馬	複勝率	馬主	複勝率
1	ゴールドラッシュ	福原 杏	36.6%	水野 貴史	35.7%	ホッコータルマエ	30.2%	藤平 浩幸	0.0%
2	ギザール	七夕 裕次郎	30.9%	酒井 一則	18.5%	ヤマカツエース	0.0%	石澤 純平	17.6%
3	シェナエース	中島 良美	10.0%	富田 敏男	17.6%	コバノリッキー	33.3%	富田 藤男	18.1%
4	ラガッツアステッラ	半澤 慶実	12.6%	藤原 智行	26.5%	ニシケンモノノフ	30.0%	中尾 勝	16.7%
5	コスモールロック	赤津 和希	13.0%	川村 守男	15.8%	ベストウォーリア	38.5%	石井 啓之	18.8%
6	トッキーホレット	見越 彬央	23.7%	小林 真治	20.0%	ニシケンモノノフ	30.0%	時田 裕	0.0%
7	ライオンズマーチ	橋本 直哉	31.9%	平山 真希	45.7%	スマートファルコン	32.0%	吉井 威博	0.0%
8	フライングロッド	落合 玄太	33.3%	小久保 智	60.2%	コバノリッキー	33.3%	竹下 浩一	77.8%
9	スマイルチャンス	和田 謙治	36.7%	長谷川 忍	25.0%	メイショウボラー	13.7%	馬目 卓	0.0%
10	アラジャイ	秋元 耕成	25.0%	水野 貴史	35.7%	ノヴェリスト	28.6%	小濱 正智	0.0%
11	ニングル	吉留 孝司	30.8%	薮口 一麻	28.7%	シルバーステート	0.0%	菅原 仁人	0.0%
12	リュウノジェッタ	及川 烈	21.1%	野口 孝	25.6%	ジョーカブチーノ	32.8%	蓑島 竜一	26.1%

2024年1月12日 11回4日 浦和 3R

浦和800ラウンド 3歳 3歳

騎手+種牡馬

選抜馬イ (13:20発走)

馬番	馬名	合算
7	ライオンズマーチ	16.1%
1	ゴールドラッシュ	11.0%
12	リュウノジェッタ	9.9%
9	スマイルチャンス	8.2%
6	トッキーホレット	7.6%
11	ニングル	7.4%
10	アラジャイ	6.5%
4	ラガッツアステラ	6.3%
5	コスモールロック	4.4%
3	シェナエース	3.7%
8	フライングロッド	3.7%
2	ギサール	2.5%

馬連決着率			3連複決着率		
上位3頭	上位6頭	上位9頭	上位3頭	上位6頭	上位9頭
32%	69%	88%	8%	48%	78%

◆推定オッズ&推定確率

馬番	オッズ	馬名	勝率	連対率	複勝率	単回収値	複回収値
1	4.4	リポートパワー	22.8%	45.4%	60.2%	81	83
2	9.2	オニバ	10.9%	22.5%	37.4%	83	77
3	6.5	リーダーズカノン	15.5%	33.8%	48.2%	67	74
4	24.4	メイジョウビーナス	4.1%	12.4%	19.8%	59	64
5	23.3	ポンテローザ	4.3%	10.0%	19.2%	80	66
6	4.7	ラシアス	21.3%	38.6%	50.8%	74	75

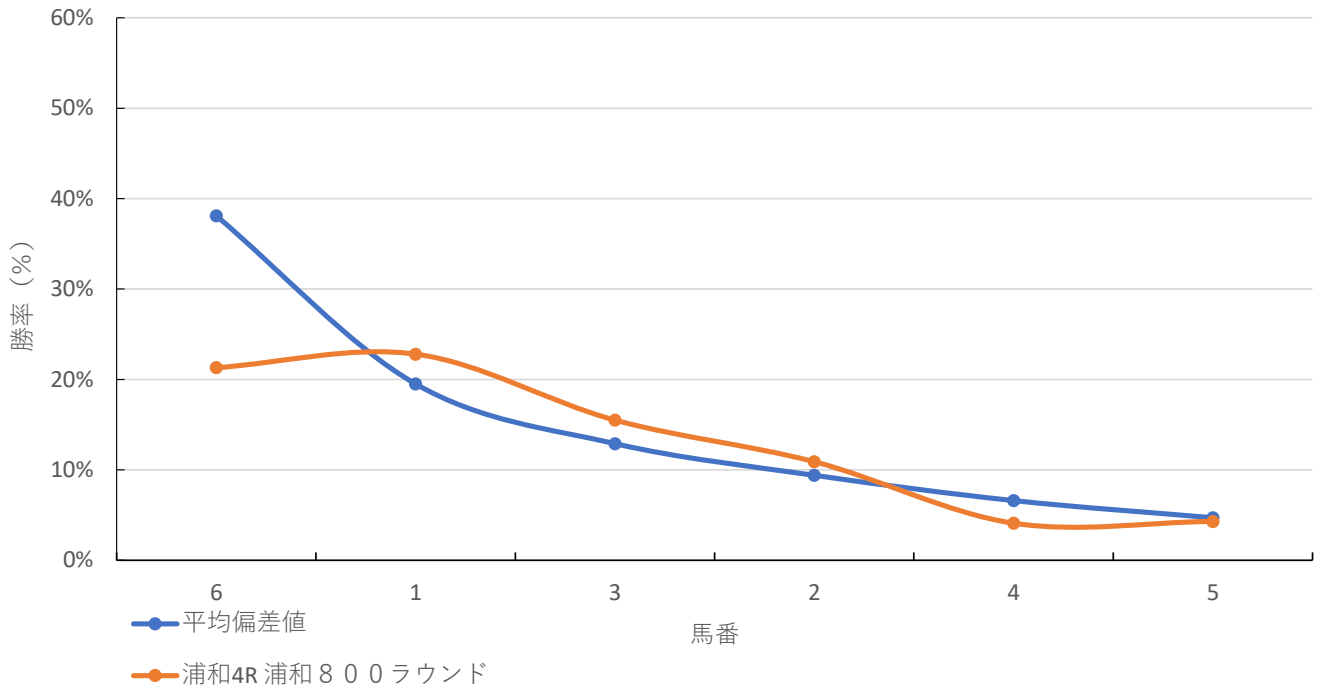
◆推定馬連オッズ&推定決着率

◆推定3連複オッズ&推定決着率

馬番	オッズ	推定決着率	馬番	オッズ	推定決着率
1-6	7.6	13.1%	1-3-6	10.4	9.6%
1-3	10.9	9.2%	1-2-6	14.6	6.9%
3-6	10.9	9.1%	2-3-6	21.8	4.6%
1-2	16.3	6.1%	1-2-3	23.0	4.3%
2-6	17.7	5.6%	1-4-6	33.0	3.0%
2-3	21.9	4.6%	1-5-6	34.1	2.9%
1-4	29.6	3.4%	3-4-6	51.6	1.9%
4-6	34.8	2.9%	3-5-6	53.2	1.9%
5-6	43.2	2.3%	2-4-6	66.4	1.5%

※実オッズが推定オッズより高いと期待値が100%を超えます

浦和4R 浦和800ラウンド



2024年1月12日 11回4日 浦和 4R

浦和800ラウンド 3歳 3歳

選抜馬ア (13:50発走)

ダート・左 0800m

勝率

馬番	馬名	騎手	勝率	調教師	勝率	種牡馬	勝率	馬主	勝率
1	リポートパワー	加藤 和博	12.6%	薮口 一麻	15.5%	リーチザクラウン	9.1%	太盛	28.6%
2	オニバ	中島 良美	0.0%	藤原 智行	10.2%	トゥザワールド	26.0%	江川 伸夫	0.0%
3	リーダーズカノン	赤津 和希	1.1%	箕輪 武	5.6%	トビーズコーナー	11.1%	遠藤 喜和	6.7%
4	メイジョウビーナス	橋本 直哉	14.3%	酒井 一則	4.4%	トゥザワールド	26.0%	蟹江 知彦	25.0%
5	ボンテローザ	吉留 孝司	14.7%	小久保 智	29.2%	ヴァンキッシュラン	20.0%	島川 隆哉	25.0%
6	ラシアス	秋元 耕成	8.2%	野口 寛仁	3.0%	カレンブラックヒル	10.3%	Y G Gホースクラブ	12.5%

連対率

馬番	馬名	騎手	連対率	調教師	連対率	種牡馬	連対率	馬主	連対率
1	リポートパワー	加藤 和博	21.8%	薮口 一麻	19.4%	リーチザクラウン	9.1%	太盛	32.7%
2	オニバ	中島 良美	0.0%	藤原 智行	18.4%	トゥザワールド	36.0%	江川 伸夫	13.3%
3	リーダーズカノン	赤津 和希	9.8%	箕輪 武	11.8%	トビーズコーナー	11.1%	遠藤 喜和	6.7%
4	メイジョウビーナス	橋本 直哉	23.6%	酒井 一則	10.7%	トゥザワールド	36.0%	蟹江 知彦	25.0%
5	ボンテローザ	吉留 孝司	21.2%	小久保 智	47.8%	ヴァンキッシュラン	80.0%	島川 隆哉	50.0%
6	ラシアス	秋元 耕成	16.8%	野口 寛仁	13.4%	カレンブラックヒル	28.2%	Y G Gホースクラブ	31.3%

複勝率

馬番	馬名	騎手	複勝率	調教師	複勝率	種牡馬	複勝率	馬主	複勝率
1	リポートパワー	加藤 和博	32.8%	薮口 一麻	28.7%	リーチザクラウン	9.1%	太盛	46.9%
2	オニバ	中島 良美	10.0%	藤原 智行	26.5%	トゥザワールド	46.0%	江川 伸夫	20.0%
3	リーダーズカノン	赤津 和希	13.0%	箕輪 武	20.8%	トビーズコーナー	22.2%	遠藤 喜和	6.7%
4	メイジョウビーナス	橋本 直哉	31.9%	酒井 一則	18.5%	トゥザワールド	46.0%	蟹江 知彦	25.0%
5	ボンテローザ	吉留 孝司	30.8%	小久保 智	60.2%	ヴァンキッシュラン	80.0%	島川 隆哉	52.8%
6	ラシアス	秋元 耕成	25.0%	野口 寛仁	28.4%	カレンブラックヒル	33.3%	Y G Gホースクラブ	43.8%

2024年1月12日 11回4日 浦和 4R

浦和800ラウンド 3歳 3歳

選抜馬ア (13:50発走)

騎手+種牡馬

馬番	馬名	合算
4	メイショウビーナス	20.1%
5	ボンテローザ	17.4%
2	オニバ	13.0%
1	リポートパワー	10.8%
6	ラシマス	9.2%
3	リーダーズカノン	6.1%

2024年1月12日	浦和5R 3歳 六
------------	-----------

テクニカル6	ptn3
--------	------

馬連決着率			3連複決着率		
上位3頭	上位6頭	上位9頭	上位3頭	上位6頭	上位9頭
27%	65%	86%	6%	44%	75%

◆推定オッズ&推定確率

馬番	オッズ	馬名	勝率	連対率	複勝率	単回収値	複回収値
1	9.2	ワンダーサバイバル	10.9%	22.5%	37.4%	83	77
2	3.9	ヨドノジョウオー	25.7%	46.6%	57.8%	79	82
3	6.5	ファイアスター	15.5%	33.8%	48.2%	67	74
4	5.4	ピキャク	18.4%	38.3%	55.0%	79	82
5	41.7	スノーワルツ	2.4%	6.0%	14.1%	72	76
6	35.7	モエヨスピカ	2.8%	7.3%	14.6%	66	66
7	66.7	チョウノリノリ	1.5%	5.0%	10.0%	60	75
8	166.7	ヴェルサイユノハナ	0.6%	1.5%	4.0%	36	53
9	23.3	ファリナータ	4.3%	10.0%	19.2%	80	66
10	24.4	リュウノツライフ	4.1%	12.4%	19.8%	59	64

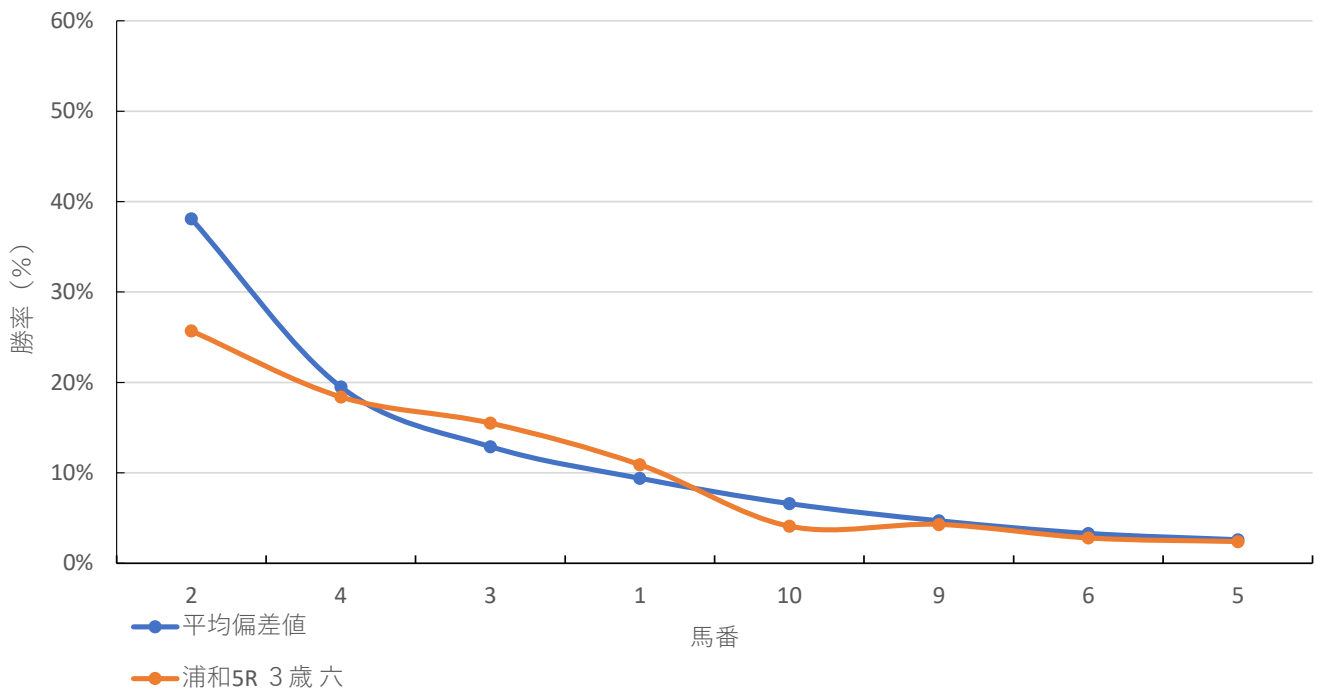
◆推定馬連オッズ&推定決着率

◆推定3連複オッズ&推定決着率

馬番	オッズ	推定決着率	馬番	オッズ	推定決着率
2-4	7.5	13.4%	2-3-4	10.0	10.0%
2-3	9.1	11.0%	1-2-4	14.0	7.1%
3-4	12.9	7.8%	1-2-3	19.2	5.2%
1-2	14.7	6.8%	1-3-4	25.2	4.0%
1-4	19.3	5.2%	2-4-10	31.8	3.1%
1-3	21.9	4.6%	2-4-9	32.8	3.1%
2-10	28.8	3.5%	2-3-10	45.3	2.2%
4-10	35.1	2.9%	2-3-9	46.7	2.1%
2-9	35.8	2.8%	2-4-6	53.9	1.9%
2-6	49.0	2.0%	1-2-10	58.4	1.7%

※実オッズが推定オッズより高いと期待値が100%を超えます

浦和5R 3歳六



2024年1月12日 11回4日 浦和 5R

3歳 3歳 六 (14:20発走)

ダート・左 1400m

勝率

馬番	馬名	騎手	勝率	調教師	勝率	種牡馬	勝率	馬主	勝率
1	ワンダーサバイバル	半澤 慶実	3.4%	鈴木 勝文	5.3%	デクラレーションオブウォー	0.0%	山本 能成	5.0%
2	ヨドノジョウオー	橋本 直哉	8.3%	平山 真希	10.7%	フリオーソ	8.7%	海原 聖一	18.9%
3	ファイアスター	沢田 龍哉	10.7%	工藤 伸輔	7.7%	ファインニードル	23.1%	吉岡 泰治	9.9%
4	ピキヤク	和田 譲治	15.6%	宇野木 博徳	11.8%	モーニン	0.0%	角谷 守正	10.2%
5	スノーワルツ	高橋 哲也	3.9%	酒井 一則	5.3%	サンダースノー	0.0%	瀬戸 竜男	6.7%
6	モエヨスピカ	赤津 和希	2.4%	箕輪 武	7.4%	ロードアルティマ	5.4%	望月 朋子	0.0%
7	チョウノリノリ	見越 彬央	4.4%	川村 守男	3.9%	スマートファルコン	10.6%	丸山 隆雄	4.8%
8	ヴェルサイユノハナ	及川 烈	15.6%	長谷川 忍	5.0%	ビッグアーサー	1.6%	岩崎 美由紀	0.0%
9	ファリナータ	室 陽一朗	3.6%	鈴木 勝文	5.3%	モンテロッソ	9.0%	徳田 直樹	0.0%
10	リュウノツライフ	加藤 和博	5.8%	野口 孝	8.1%	イスラボニータ	6.2%	蓑島 竜一	4.3%

連対率

馬番	馬名	騎手	連対率	調教師	連対率	種牡馬	連対率	馬主	連対率
1	ワンダーサバイバル	半澤 慶実	7.6%	鈴木 勝文	9.3%	デクラレーションオブウォー	0.0%	山本 能成	8.4%
2	ヨドノジョウオー	橋本 直哉	16.3%	平山 真希	23.3%	フリオーソ	17.6%	海原 聖一	32.4%
3	ファイアスター	沢田 龍哉	21.4%	工藤 伸輔	17.0%	ファインニードル	46.2%	吉岡 泰治	23.9%
4	ピキヤク	和田 譲治	27.2%	宇野木 博徳	21.8%	モーニン	11.8%	角谷 守正	28.6%
5	スノーワルツ	高橋 哲也	9.6%	酒井 一則	11.9%	サンダースノー	0.0%	瀬戸 竜男	8.9%
6	モエヨスピカ	赤津 和希	9.4%	箕輪 武	16.1%	ロードアルティマ	10.8%	望月 朋子	6.1%
7	チョウノリノリ	見越 彬央	9.2%	川村 守男	10.6%	スマートファルコン	20.7%	丸山 隆雄	19.0%
8	ヴェルサイユノハナ	及川 烈	28.7%	長谷川 忍	15.0%	ビッグアーサー	9.8%	岩崎 美由紀	0.0%
9	ファリナータ	室 陽一朗	7.1%	鈴木 勝文	9.3%	モンテロッソ	17.6%	徳田 直樹	0.0%
10	リュウノツライフ	加藤 和博	13.2%	野口 孝	15.1%	イスラボニータ	18.5%	蓑島 竜一	15.4%

複勝率

馬番	馬名	騎手	複勝率	調教師	複勝率	種牡馬	複勝率	馬主	複勝率
1	ワンダーサバイバル	半澤 慶実	12.1%	鈴木 勝文	18.9%	デクラレーションオブウォー	0.0%	山本 能成	20.7%
2	ヨドノジョウオー	橋本 直哉	25.2%	平山 真希	34.5%	フリオーソ	26.7%	海原 聖一	48.6%
3	ファイアスター	沢田 龍哉	31.6%	工藤 伸輔	29.4%	ファインニードル	46.2%	吉岡 泰治	32.4%
4	ピキヤク	和田 譲治	38.3%	宇野木 博徳	32.8%	モーニン	29.4%	角谷 守正	38.8%
5	スノーワルツ	高橋 哲也	16.2%	酒井 一則	20.8%	サンダースノー	16.7%	瀬戸 竜男	13.3%
6	モエヨスピカ	赤津 和希	16.2%	箕輪 武	26.5%	ロードアルティマ	17.6%	望月 朋子	12.1%
7	チョウノリノリ	見越 彬央	14.8%	川村 守男	17.1%	スマートファルコン	30.1%	丸山 隆雄	23.8%
8	ヴェルサイユノハナ	及川 烈	34.4%	長谷川 忍	15.0%	ビッグアーサー	19.7%	岩崎 美由紀	0.0%
9	ファリナータ	室 陽一朗	10.7%	鈴木 勝文	18.9%	モンテロッソ	26.6%	徳田 直樹	0.0%
10	リュウノツライフ	加藤 和博	23.0%	野口 孝	22.8%	イスラボニータ	35.4%	蓑島 竜一	23.9%

2024年1月12日 11回4日 浦和 5R

3歳 3歳 六 (14:20発走)

騎手+種牡馬

馬番	馬名	合算
3	ファイアスター	16.9%
8	ヴェルサイユノハナ	8.6%
2	ヨドノジョウオー	8.5%
4	ビキヤク	7.8%
7	チョウノリノリ	7.5%
9	ファリナータ	6.3%
10	リュウノツライフ	6.0%
6	モエヨスピカ	3.9%
5	スノーワルツ	1.9%
1	ワンダーサバイバル	1.7%

2024年1月12日

和6R 行こうぜ！越谷のいちご狩り

テクニカル6

ptn1

馬連決着率			3連複決着率		
上位3頭	上位6頭	上位9頭	上位3頭	上位6頭	上位9頭
17%	54%	80%	4%	33%	68%

◆推定オッズ&推定確率

馬番	オッズ	馬名	勝率	連対率	複勝率	単回収値	複回収値
1	12.7	ウインジュールネ	7.9%	19.3%	30.3%	82	76
2	18.5	ライブケチャップ	5.4%	13.3%	23.3%	66	66
3	9.1	エドノストリート	11.0%	25.3%	39.6%	78	73
4	6.8	キタノクーヴェル	14.8%	32.9%	48.3%	79	80
5	166.7	イエスマイラブ	0.6%	1.4%	2.7%	37	38
6	166.7	マーヒナヒナ	0.6%	1.7%	3.2%	62	47
7	166.7	インベンション	0.6%	1.5%	4.0%	36	53
8	9.2	トーセンスタイル	10.9%	22.5%	37.4%	83	77
9	3.9	エレガントジュエリ	25.7%	46.6%	57.8%	79	82
10	21.7	ラインガウディ	4.6%	9.9%	21.1%	91	88
11	66.7	シャインルージュ	1.5%	5.0%	10.0%	60	75
12	20.8	モーニングヒマワリ	4.8%	13.5%	21.9%	66	68

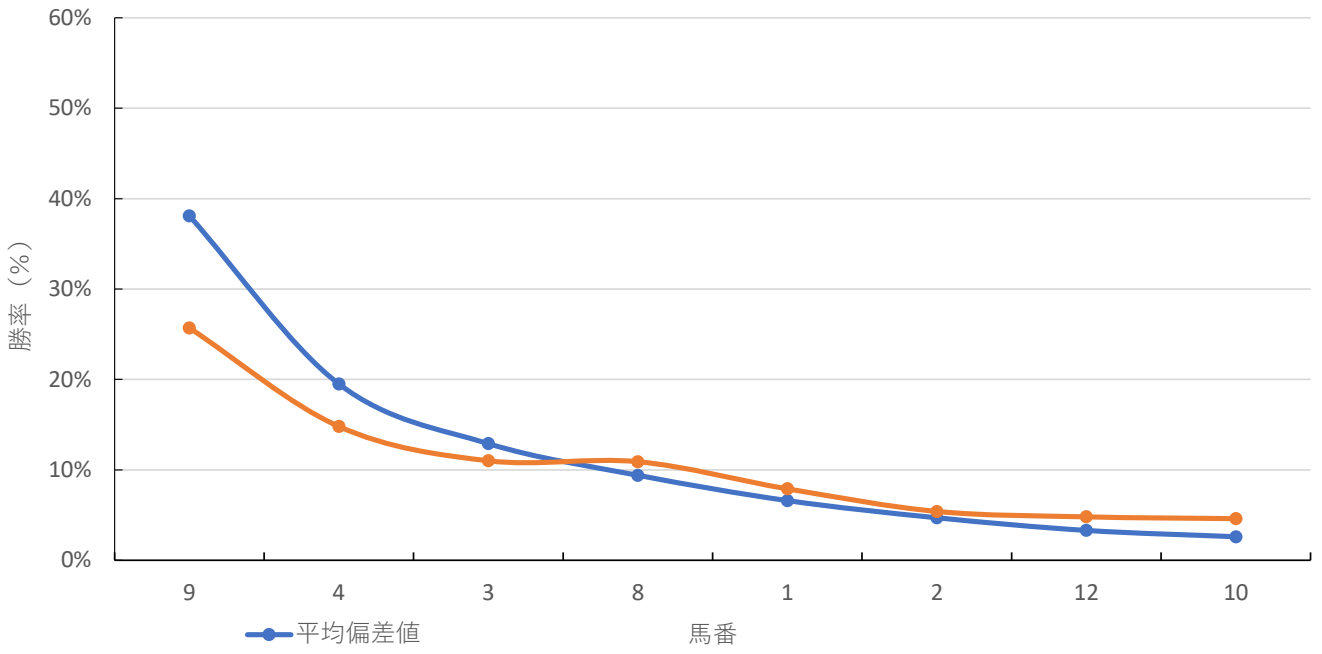
◆推定馬連オッズ&推定決着率

◆推定3連複オッズ&推定決着率

馬番	オッズ	推定決着率	馬番	オッズ	推定決着率
4-9	8.7	11.5%	3-4-9	13.9	7.2%
3-9	12.1	8.3%	4-8-9	16.0	6.3%
8-9	14.7	6.8%	3-8-9	23.4	4.3%
1-9	18.5	5.4%	1-4-9	23.6	4.2%
3-4	20.0	5.0%	2-4-9	30.8	3.3%
4-8	22.5	4.4%	3-4-8	35.0	2.9%
1-4	26.2	3.8%	1-3-9	36.0	2.8%
9-12	26.5	3.8%	1-8-9	38.2	2.6%
2-9	26.9	3.7%	4-9-12	40.9	2.4%
3-8	29.3	3.4%	2-3-9	46.9	2.1%

※実オッズが推定オッズより高いと期待値が100%を超えます

浦和6R 行こうぜ！越谷のいちご狩り賞



2024年1月12日 11回4日 浦和 6R

行こうぜ!越谷のいちご狩り賞 C2 九 C2 + (14:50発走)

ダート・左 1400m

勝率

馬番	馬名	騎手	勝率	調教師	勝率	種牡馬	勝率	馬主	勝率
1	ウインジュールネ	七夕 裕次郎	5.5%	平山 真希	10.7%	ゴールドシップ	7.5%	村田 慎哉	10.5%
2	ライヴケチャップ	福原 杏	9.4%	川島 豊	5.8%	ヘニーヒューズ	11.5%	澤田 孝之	3.0%
3	エドノストリート	矢野 貴之	14.1%	宇野木 博徳	11.8%	ヴァンセンヌ	9.2%	遠藤 喜松	20.9%
4	キタノクーヴェル	和田 譲治	15.6%	入口 由美子	9.6%	トーセンラー	6.5%	北所 拓也	20.0%
5	イエスマイラブ	笠野 雄大	4.4%	玉井 昇	10.9%	フリオーソ	8.7%	角谷 守正	10.2%
6	マーヒナヒナ	室 陽一朗	3.6%	酒井 一則	5.3%	マジスティックウォリアー	11.0%	平野 司郎	3.6%
7	インベンション	篠谷 葵	12.2%	長谷川 忍	5.0%	カレンブラックヒル	6.7%	米津 佳昭	2.9%
8	トーセンスタイル	高橋 哲也	3.9%	小久保 智	23.5%	マクマホン	26.3%	島川 隆哉	20.1%
9	エレガントジュエリ	保園 翔也	8.2%	川村 守男	3.9%	ダノンレジェンド	17.6%	畠山 朝子	0.0%
10	ラインガウディ	及川 烈	15.6%	小澤 宏次	11.0%	ビッグアーサー	1.6%	大澤 繁昌	9.1%
11	シャインルージュ	岡田 大	4.6%	吉田 正美	2.8%	タイセイレジェンド	2.6%	篠塚 和郎	4.8%
12	モーニングヒマワリ	中島 良美	0.0%	箕輪 武	7.4%	コパノリッキー	12.1%	今 朝光	4.5%

連対率

馬番	馬名	騎手	連対率	調教師	連対率	種牡馬	連対率	馬主	連対率
1	ウインジュールネ	七夕 裕次郎	15.5%	平山 真希	23.3%	ゴールドシップ	13.4%	村田 慎哉	26.3%
2	ライヴケチャップ	福原 杏	17.9%	川島 豊	10.7%	ヘニーヒューズ	20.4%	澤田 孝之	18.2%
3	エドノストリート	矢野 貴之	24.2%	宇野木 博徳	21.8%	ヴァンセンヌ	16.3%	遠藤 喜松	25.6%
4	キタノクーヴェル	和田 譲治	27.2%	入口 由美子	17.0%	トーセンラー	12.9%	北所 拓也	40.0%
5	イエスマイラブ	笠野 雄大	12.5%	玉井 昇	23.6%	フリオーソ	17.6%	角谷 守正	28.6%
6	マーヒナヒナ	室 陽一朗	7.1%	酒井 一則	11.9%	マジスティックウォリアー	25.7%	平野 司郎	3.6%
7	インベンション	篠谷 葵	24.3%	長谷川 忍	15.0%	カレンブラックヒル	12.7%	米津 佳昭	4.4%
8	トーセンスタイル	高橋 哲也	9.6%	小久保 智	39.6%	マクマホン	47.4%	島川 隆哉	38.3%
9	エレガントジュエリ	保園 翔也	17.4%	川村 守男	10.6%	ダノンレジェンド	27.7%	畠山 朝子	0.0%
10	ラインガウディ	及川 烈	28.7%	小澤 宏次	23.6%	ビッグアーサー	9.8%	大澤 繁昌	18.2%
11	シャインルージュ	岡田 大	11.3%	吉田 正美	6.5%	タイセイレジェンド	20.5%	篠塚 和郎	16.9%
12	モーニングヒマワリ	中島 良美	0.0%	箕輪 武	16.1%	コパノリッキー	26.3%	今 朝光	13.6%

複勝率

馬番	馬名	騎手	複勝率	調教師	複勝率	種牡馬	複勝率	馬主	複勝率
1	ウインジュールネ	七夕 裕次郎	23.9%	平山 真希	34.5%	ゴールドシップ	17.9%	村田 慎哉	36.8%
2	ライヴケチャップ	福原 杏	28.2%	川島 豊	17.6%	ヘニーヒューズ	28.3%	澤田 孝之	33.3%
3	エドノストリート	矢野 貴之	38.3%	宇野木 博徳	32.8%	ヴァンセンヌ	30.6%	遠藤 喜松	34.9%
4	キタノクーヴェル	和田 譲治	38.3%	入口 由美子	22.3%	トーセンラー	16.1%	北所 拓也	50.0%
5	イエスマイラブ	笠野 雄大	23.5%	玉井 昇	29.1%	フリオーソ	26.7%	角谷 守正	38.8%
6	マーヒナヒナ	室 陽一朗	10.7%	酒井 一則	20.8%	マジスティックウォリアー	38.2%	平野 司郎	14.3%
7	インベンション	篠谷 葵	33.8%	長谷川 忍	15.0%	カレンブラックヒル	19.4%	米津 佳昭	4.4%
8	トーセンスタイル	高橋 哲也	16.2%	小久保 智	50.4%	マクマホン	57.9%	島川 隆哉	47.4%
9	エレガントジュエリ	保園 翔也	25.2%	川村 守男	17.1%	ダノンレジェンド	38.7%	畠山 朝子	0.0%
10	ラインガウディ	及川 烈	34.4%	小澤 宏次	34.5%	ビッグアーサー	19.7%	大澤 繁昌	18.2%
11	シャインルージュ	岡田 大	18.3%	吉田 正美	12.1%	タイセイレジェンド	28.2%	篠塚 和郎	27.7%
12	モーニングヒマワリ	中島 良美	5.3%	箕輪 武	26.5%	コパノリッキー	37.4%	今 朝光	22.7%

2024年1月12日 11回4日 浦和 6R

行こうぜ!越谷のいちご狩り賞 C2 九 C2 + (14:50発走)

騎手+種牡馬

馬番	馬名	合算
8	トーセンスタイル	15.1%
9	エレガントジュエリ	12.9%
3	エドノストリート	11.7%
4	キタノクーヴェル	11.0%
2	ライヴケチャップ	10.4%
7	インベンション	9.4%
10	ラインガウディ	8.6%
6	マーヒナヒナ	7.3%
5	イエスマイラブ	6.5%
1	ウインジュールネ	6.5%
12	モーニングヒマワリ	6.1%
11	シャインルージュ	3.6%

2024年1月12日	浦和7R C 3 -
------------	------------

テクニカル6	ptn4
--------	------

馬連決着率			3連複決着率		
上位3頭	上位6頭	上位9頭	上位3頭	上位6頭	上位9頭
32%	69%	88%	8%	48%	78%

◆推定オッズ&推定確率

馬番	オッズ	馬名	勝率	連対率	複勝率	単回収値	複回収値
1	10.9	フォースチルドレン	9.2%	21.5%	35.5%	86	80
2	23.3	ゴールドビンテージ	4.3%	10.0%	19.2%	80	66
3	5.4	マイネルユヌスール	18.4%	38.3%	55.0%	79	82
4	41.7	ケンリュウジョウ	2.4%	6.0%	14.1%	72	76
5	66.7	シンキングセンティ	1.5%	5.0%	10.0%	60	75
6	71.4	ブルベアマイル	1.4%	2.9%	6.7%	198	86
7	166.7	サンラグナニゲル	0.6%	1.7%	3.2%	62	47
8	62.5	コロディア	1.6%	4.1%	8.8%	94	73
9	14.3	パラダイスアレイ	7.0%	15.1%	26.9%	103	74
10	11.0	カミヤガルーラ	9.1%	23.2%	37.0%	94	78
11	23.3	エコロアジェンダ	4.3%	11.8%	21.6%	101	91
12	2.1	ドローアブローズ	47.4%	69.5%	81.3%	76	91

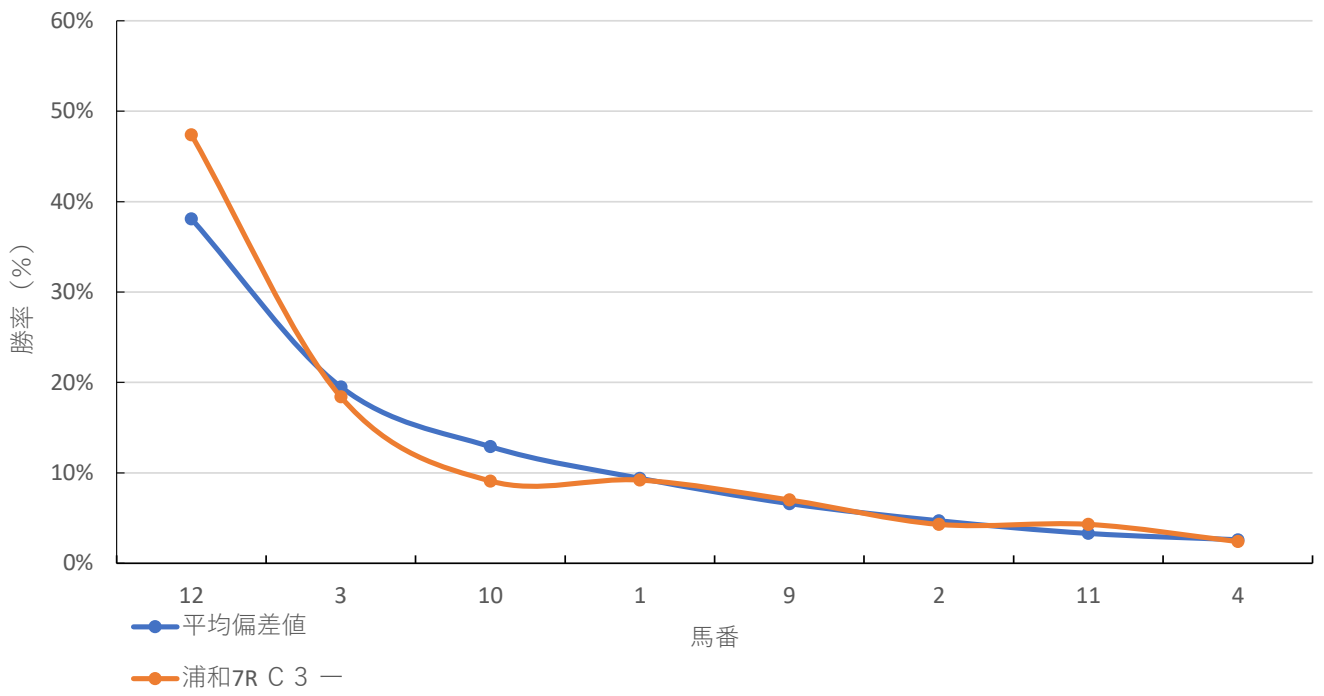
◆推定馬連オッズ&推定決着率

◆推定3連複オッズ&推定決着率

馬番	オッズ	推定決着率	馬番	オッズ	推定決着率
3-12	5.0	20.0%	3-10-12	9.3	10.8%
10-12	8.9	11.3%	1-3-12	10.5	9.5%
1-12	10.3	9.7%	3-9-12	16.6	6.0%
9-12	15.9	6.3%	1-10-12	18.7	5.3%
3-10	18.8	5.3%	2-3-12	23.3	4.3%
1-3	20.2	4.9%	3-11-12	25.9	3.9%
11-12	20.3	4.9%	9-10-12	30.9	3.2%
2-12	24.0	4.2%	1-9-12	32.2	3.1%
3-9	28.8	3.5%	1-3-10	34.6	2.9%
1-10	33.4	3.0%	2-10-12	43.3	2.3%

※実オッズが推定オッズより高いと期待値が100%を超えます

浦和7R C 3 -



2024年1月12日 11回4日 浦和 7R

C 3 - (15:25発走)

ダート・左 1500m

勝率

馬番	馬名	騎手	勝率	調教師	勝率	種牡馬	勝率	馬主	勝率
1	フォースチルドレン	森 泰斗	25.5%	平山 真希	11.2%	ビッグアーサー	19.2%	井手尾 篤志	0.0%
2	ゴールドピンテージ	今野 忠成	11.3%	箕輪 武	7.8%	シルバーステート	4.8%	齊藤 光由	10.0%
3	マイネルユヌスール	七夕 裕次郎	6.1%	横山 保	5.9%	エイシンフラッシュ	9.8%	北原 大史	5.4%
4	ケンリュウジョウ	矢野 貴之	12.9%	小澤 宏次	11.5%	サウスヴィグラス	11.8%	中西 宏彰	28.6%
5	シンキングセンティ	福原 杏	10.7%	工藤 伸輔	8.4%	トランセンド	10.5%	佐藤 貞夫	7.4%
6	ブルベアマイル	吉留 孝司	3.3%	岡田 一男	8.3%	ヘニーヒューズ	15.3%	小林 和義	17.9%
7	サンラグナニゲル	山中 悠希	7.0%	川村 守男	2.5%	フリオーソ	10.1%	岡本 育枝	7.7%
8	コロディア	古岡 勇樹	7.9%	鹿沼 良和	6.3%	ドリームバレンチノ	0.0%	今中 俊平	4.2%
9	パラダイスアレイ	張田 昂	12.9%	小澤 宏次	11.5%	ハーツクライ	5.5%	橋元 勇氣	0.0%
10	カミヤガルーラ	保園 翔也	6.2%	内野 健二	4.8%	エイシンフラッシュ	9.8%	高木 秀明	6.7%
11	エコロアジェンダ	野畑 凌	10.0%	工藤 伸輔	8.4%	タイムパラドックス	4.0%	アブエンテ	3.4%
12	ドロアブローズ	及川 烈	7.0%	横山 保	5.9%	スターリングローズ	11.5%	北原 大史	5.4%

連対率

馬番	馬名	騎手	連対率	調教師	連対率	種牡馬	連対率	馬主	連対率
1	フォースチルドレン	森 泰斗	41.1%	平山 真希	21.2%	ビッグアーサー	26.9%	井手尾 篤志	11.1%
2	ゴールドピンテージ	今野 忠成	25.6%	箕輪 武	17.5%	シルバーステート	14.3%	齊藤 光由	15.0%
3	マイネルユヌスール	七夕 裕次郎	13.6%	横山 保	14.1%	エイシンフラッシュ	14.1%	北原 大史	10.0%
4	ケンリュウジョウ	矢野 貴之	28.1%	小澤 宏次	24.1%	サウスヴィグラス	22.8%	中西 宏彰	42.9%
5	シンキングセンティ	福原 杏	21.1%	工藤 伸輔	17.5%	トランセンド	17.5%	佐藤 貞夫	18.5%
6	ブルベアマイル	吉留 孝司	8.2%	岡田 一男	16.6%	ヘニーヒューズ	28.2%	小林 和義	23.2%
7	サンラグナニゲル	山中 悠希	18.3%	川村 守男	7.8%	フリオーソ	18.6%	岡本 育枝	16.3%
8	コロディア	古岡 勇樹	18.4%	鹿沼 良和	15.0%	ドリームバレンチノ	10.0%	今中 俊平	8.3%
9	パラダイスアレイ	張田 昂	25.2%	小澤 宏次	24.1%	ハーツクライ	9.1%	橋元 勇氣	0.0%
10	カミヤガルーラ	保園 翔也	11.7%	内野 健二	11.1%	エイシンフラッシュ	14.1%	高木 秀明	13.3%
11	エコロアジェンダ	野畑 凌	17.5%	工藤 伸輔	17.5%	タイムパラドックス	14.0%	アブエンテ	16.0%
12	ドロアブローズ	及川 烈	14.0%	横山 保	14.1%	スターリングローズ	21.9%	北原 大史	10.0%

複勝率

馬番	馬名	騎手	複勝率	調教師	複勝率	種牡馬	複勝率	馬主	複勝率
1	フォースチルドレン	森 泰斗	54.5%	平山 真希	31.1%	ビッグアーサー	34.6%	井手尾 篤志	11.1%
2	ゴールドピンテージ	今野 忠成	34.6%	箕輪 武	25.3%	シルバーステート	14.3%	齊藤 光由	17.5%
3	マイネルユヌスール	七夕 裕次郎	20.4%	横山 保	23.8%	エイシンフラッシュ	19.6%	北原 大史	19.9%
4	ケンリュウジョウ	矢野 貴之	38.8%	小澤 宏次	33.0%	サウスヴィグラス	30.7%	中西 宏彰	64.3%
5	シンキングセンティ	福原 杏	28.0%	工藤 伸輔	29.1%	トランセンド	28.1%	佐藤 貞夫	33.3%
6	ブルベアマイル	吉留 孝司	18.4%	岡田 一男	21.2%	ヘニーヒューズ	32.8%	小林 和義	28.6%
7	サンラグナニゲル	山中 悠希	28.2%	川村 守男	13.7%	フリオーソ	27.5%	岡本 育枝	26.0%
8	コロディア	古岡 勇樹	26.3%	鹿沼 良和	21.7%	ドリームバレンチノ	20.0%	今中 俊平	12.5%
9	パラダイスアレイ	張田 昂	38.5%	小澤 宏次	33.0%	ハーツクライ	22.7%	橋元 勇氣	14.3%
10	カミヤガルーラ	保園 翔也	17.6%	内野 健二	18.3%	エイシンフラッシュ	19.6%	高木 秀明	26.7%
11	エコロアジェンダ	野畑 凌	20.0%	工藤 伸輔	29.1%	タイムパラドックス	23.0%	アブエンテ	24.6%
12	ドロアブローズ	及川 烈	30.2%	横山 保	23.8%	スターリングローズ	26.0%	北原 大史	19.9%

2024年1月12日 11回4日 浦和 7R

C 3 - (15:25発走)

騎手+種牡馬

馬番	馬名	合算
1	フォースチルドレン	22.3%
4	ケンリュウジョウ	12.4%
5	シンキングセンティ	10.6%
6	ブルベアマイル	9.3%
12	ドローアブローズ	9.2%
9	パラダイスアレイ	9.2%
7	サンラグナニゲル	8.6%
2	ゴールドピンテージ	8.0%
10	カミヤガルーラ	8.0%
3	マイネルユヌスール	8.0%
11	エコロアジェンダ	7.0%
8	コロディア	3.9%

2024年1月12日

浦和8R かわじま町の天領米賞

テクニカル6

ptn3

馬連決着率			3連複決着率		
上位3頭	上位6頭	上位9頭	上位3頭	上位6頭	上位9頭
27%	65%	86%	6%	44%	75%

◆推定オッズ&推定確率

馬番	オッズ	馬名	勝率	連対率	複勝率	単回収値	複回収値
1	35.7	セシボン	2.8%	7.3%	14.6%	66	66
2	3.9	リングボーイ	25.7%	46.6%	57.8%	79	82
3	5.0	トーセンサブリナ	20.0%	43.7%	55.5%	74	78
4	66.7	キョウエイシャイン	1.5%	5.0%	10.0%	60	75
5	23.3	リュウノボマーク	4.3%	10.0%	19.2%	80	66
6	41.7	ローゼシュティア	2.4%	6.0%	14.1%	72	76
7	7.4	アブルマドール	13.6%	28.5%	43.4%	82	78
8	166.7	イエローエイト	0.6%	1.5%	4.0%	36	53
9	14.3	デルタラヴバレット	7.0%	15.1%	26.9%	103	74
10	6.8	バードハズフロウン	14.7%	32.2%	47.5%	86	80

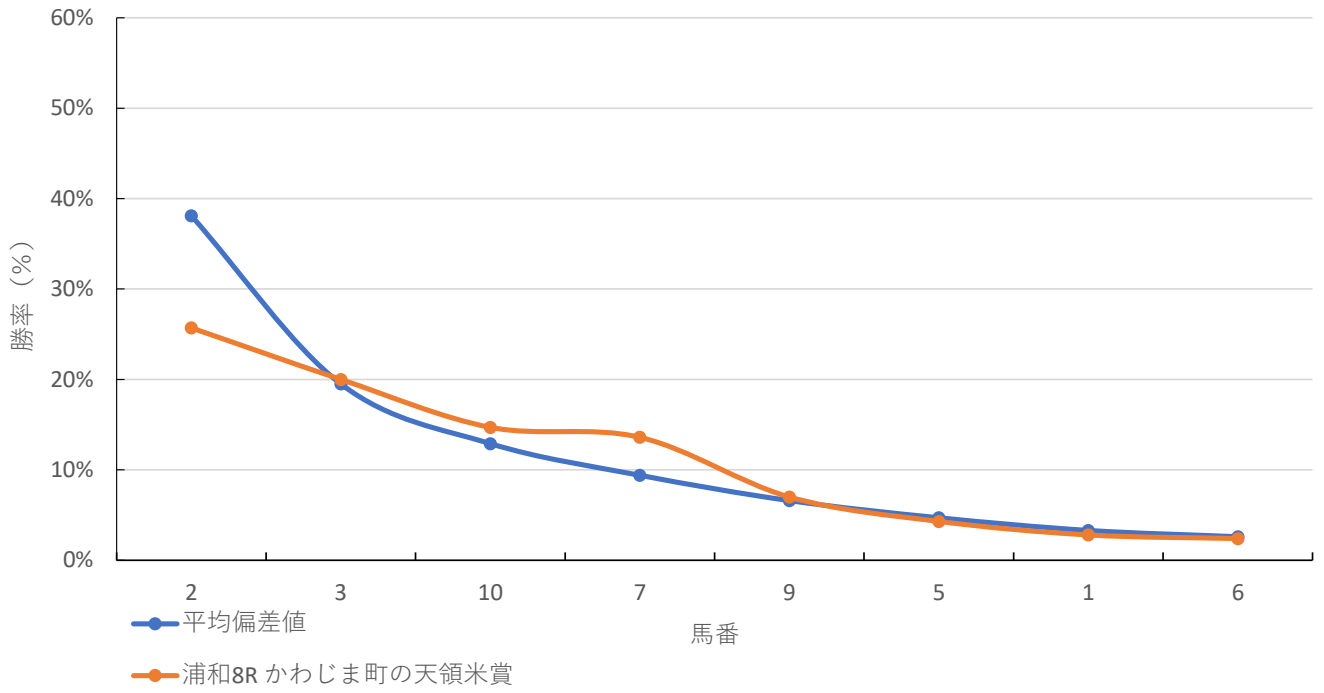
◆推定馬連オッズ&推定決着率

◆推定3連複オッズ&推定決着率

馬番	オッズ	推定決着率	馬番	オッズ	推定決着率
2-3	6.5	15.3%	2-3-10	10.1	9.9%
2-10	9.5	10.5%	2-3-7	12.0	8.4%
2-7	11.6	8.6%	2-7-10	16.8	6.0%
3-10	11.8	8.4%	3-7-10	21.8	4.6%
3-7	13.4	7.5%	2-3-9	23.2	4.3%
7-10	18.2	5.5%	2-3-5	32.5	3.1%
2-9	23.7	4.2%	2-9-10	33.9	3.0%
3-9	25.3	4.0%	2-7-9	37.1	2.7%
2-5	35.8	2.8%	2-5-10	47.4	2.1%
1-2	49.0	2.0%	1-2-3	53.4	1.9%

※実オッズが推定オッズより高いと期待値が100%を超えます

浦和8R かわじま町の天領米賞



2024年1月12日 11回4日 浦和 8R

かわじま町の天領米賞 C2 二 (16:00発走)

ダート・左 1400m

勝率

馬番	馬名	騎手	勝率	調教師	勝率	種牡馬	勝率	馬主	勝率
1	セシボン	古岡 勇樹	7.6%	工藤 伸輔	7.7%	シルバーステート	20.0%	アブエンテ	7.0%
2	リングボーイ	森 泰斗	25.8%	水野 貴史	10.0%	シニスターミニスター	13.4%	徳田 直樹	0.0%
3	トーセンサブリナ	矢野 貴之	14.1%	小久保 智	23.5%	マクマホン	26.3%	島川 隆哉	20.1%
4	キョウエイシャイン	秋元 耕成	5.4%	小澤 宏次	11.0%	トゥザワールド	2.6%	田中 晴夫	2.9%
5	リュウノボマーク	野畑 凌	11.4%	野口 寛仁	13.7%	メイショウボーラー	6.8%	蓑島 竜一	4.3%
6	ローゼシュティア	達城 龍次	6.3%	野口 孝	8.1%	トーセンラー	6.5%	堂守 貴志	27.3%
7	アブルマドール	笹川 翼	16.4%	宇野木 博徳	11.8%	ロードカナロア	12.6%	西村 健	13.5%
8	イエローエイト	半澤 慶実	3.4%	川島 豊	5.8%	ダンカーク	9.4%	ファーストビジョン	6.5%
9	デルタラヴバレット	町田 直希	9.5%	繁田 健一	24.7%	ヘニーヒューズ	11.5%	エッジ	13.8%
10	バードハズフロウン	福原 杏	9.4%	工藤 伸輔	7.7%	ベークアバド	4.2%	北原 大史	6.1%

連対率

馬番	馬名	騎手	連対率	調教師	連対率	種牡馬	連対率	馬主	連対率
1	セシボン	古岡 勇樹	15.2%	工藤 伸輔	17.0%	シルバーステート	22.9%	アブエンテ	13.4%
2	リングボーイ	森 泰斗	44.1%	水野 貴史	17.3%	シニスターミニスター	20.0%	徳田 直樹	0.0%
3	トーセンサブリナ	矢野 貴之	24.2%	小久保 智	39.6%	マクマホン	47.4%	島川 隆哉	38.3%
4	キョウエイシャイン	秋元 耕成	11.9%	小澤 宏次	23.6%	トゥザワールド	10.9%	田中 晴夫	8.8%
5	リュウノボマーク	野畑 凌	22.9%	野口 寛仁	24.9%	メイショウボーラー	16.2%	蓑島 竜一	15.4%
6	ローゼシュティア	達城 龍次	15.0%	野口 孝	15.1%	トーセンラー	12.9%	堂守 貴志	36.4%
7	アブルマドール	笹川 翼	32.4%	宇野木 博徳	21.8%	ロードカナロア	32.6%	西村 健	27.0%
8	イエローエイト	半澤 慶実	7.6%	川島 豊	10.7%	ダンカーク	14.2%	ファーストビジョン	13.0%
9	デルタラヴバレット	町田 直希	18.5%	繁田 健一	44.1%	ヘニーヒューズ	20.4%	エッジ	27.6%
10	バードハズフロウン	福原 杏	17.9%	工藤 伸輔	17.0%	ベークアバド	10.2%	北原 大史	13.7%

複勝率

馬番	馬名	騎手	複勝率	調教師	複勝率	種牡馬	複勝率	馬主	複勝率
1	セシボン	古岡 勇樹	25.0%	工藤 伸輔	29.4%	シルバーステート	25.7%	アブエンテ	24.6%
2	リングボーイ	森 泰斗	57.9%	水野 貴史	25.5%	シニスターミニスター	29.2%	徳田 直樹	0.0%
3	トーセンサブリナ	矢野 貴之	38.3%	小久保 智	50.4%	マクマホン	57.9%	島川 隆哉	47.4%
4	キョウエイシャイン	秋元 耕成	17.0%	小澤 宏次	34.5%	トゥザワールド	17.1%	田中 晴夫	17.6%
5	リュウノボマーク	野畑 凌	31.4%	野口 寛仁	35.1%	メイショウボーラー	26.3%	蓑島 竜一	23.9%
6	ローゼシュティア	達城 龍次	28.3%	野口 孝	22.8%	トーセンラー	16.1%	堂守 貴志	36.4%
7	アブルマドール	笹川 翼	45.0%	宇野木 博徳	32.8%	ロードカナロア	42.9%	西村 健	40.5%
8	イエローエイト	半澤 慶実	12.1%	川島 豊	17.6%	ダンカーク	21.2%	ファーストビジョン	21.0%
9	デルタラヴバレット	町田 直希	31.8%	繁田 健一	57.1%	ヘニーヒューズ	28.3%	エッジ	34.5%
10	バードハズフロウン	福原 杏	28.2%	工藤 伸輔	29.4%	ベークアバド	18.0%	北原 大史	21.6%

2024年1月12日 11回4日 浦和 8R

かわじま町の天領米賞 C2 二 (16:00発走)

騎手+種牡馬

馬番	馬名	合算
3	トーセンサブリナ	20.2%
2	リングボーイ	19.6%
7	アブルマドール	14.5%
1	セシボン	13.8%
9	デルタラヴバレット	10.5%
5	リュウノボマーク	9.1%
10	バードハズフロウン	6.8%
8	イエローエイト	6.4%
6	ローゼシュティア	6.4%
4	キョウエイシャイン	4.0%

2024年1月12日	浦和9R 寒梅特別
------------	-----------

テクニカル6	p4
--------	----

馬連決着率			3連複決着率		
上位3頭	上位6頭	上位9頭	上位3頭	上位6頭	上位9頭
32%	69%	88%	8%	48%	78%

◆推定オッズ&推定確率

馬番	オッズ	馬名	勝率	連対率	複勝率	単回収値	複回収値
1	500.0	ルヴァンモンスター	0.0%	0.0%	6.1%	0	41
2	9.4	モンバイト	10.6%	24.8%	36.8%	72	66
3	12.7	ランドファースト	7.9%	19.3%	30.3%	82	76
4	6.8	ナリサ	14.7%	32.2%	47.5%	86	80
5	9.2	ゲンパチカガヤキ	10.9%	22.5%	37.4%	83	77
6	1.6	ジョーイルムシュ	62.3%	80.0%	86.6%	87	94
7	23.3	アイエンジェル	4.3%	10.0%	19.2%	80	66

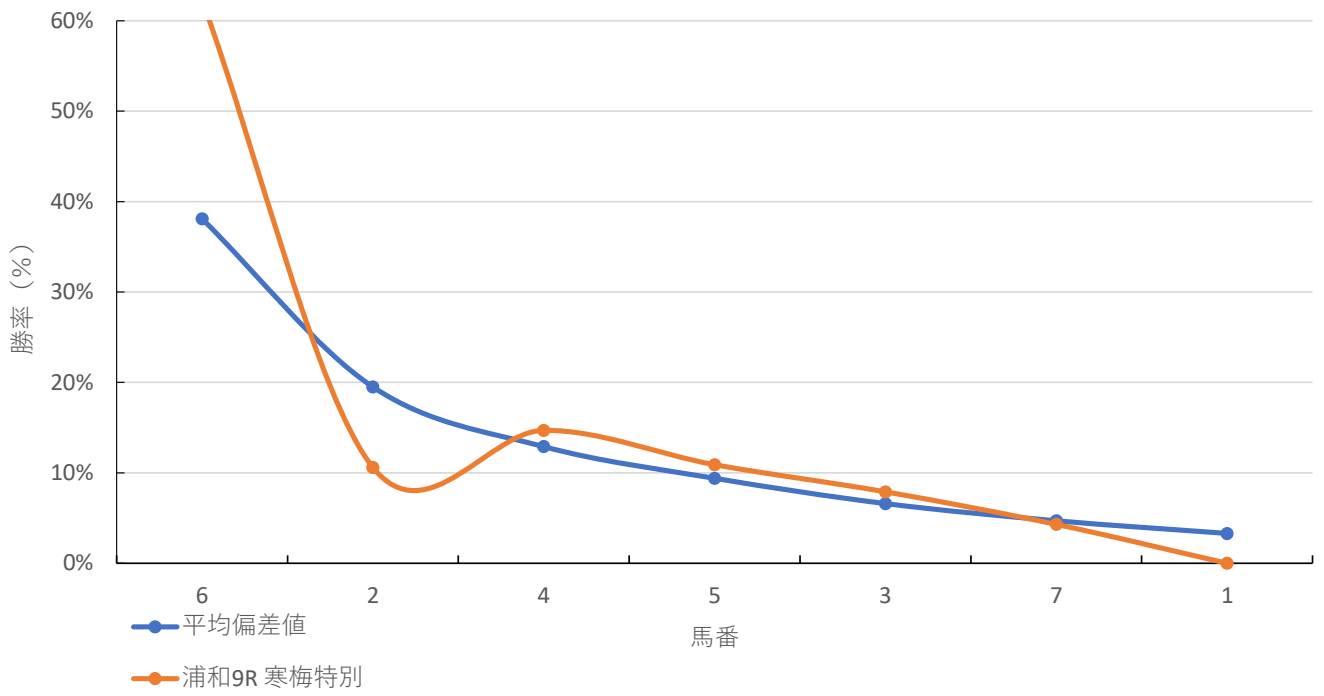
◆推定馬連オッズ&推定決着率

◆推定3連複オッズ&推定決着率

馬番	オッズ	推定決着率	馬番	オッズ	推定決着率
4-6	5.5	18.0%	2-4-6	10.2	9.8%
2-6	6.7	14.9%	4-5-6	13.0	7.7%
5-6	8.5	11.7%	2-5-6	14.0	7.2%
3-6	10.8	9.3%	3-4-6	20.1	5.0%
6-7	20.8	4.8%	2-3-6	20.7	4.8%
2-4	20.9	4.8%	3-5-6	25.5	3.9%
4-5	23.0	4.3%	4-6-7	31.7	3.2%
2-5	29.9	3.3%	2-6-7	32.7	3.1%
2-3	34.8	2.9%	2-4-5	38.2	2.6%
1-6	500.0	0.0%	1-2-6	128.5	0.8%

※実オッズが推定オッズより高いと期待値が100%を超えます

浦和9R 寒梅特別



2024年1月12日 11回4日 浦和 9R

寒梅特別 C1 (16:35発走)

ダート・左 1400m

勝率

馬番	馬名	騎手	勝率	調教師	勝率	種牡馬	勝率	馬主	勝率
1	ルヴァンモンスター	福原 杏	9.4%	水野 貴史	10.0%	アジアエクスプレス	8.9%	堀内 義孝	7.3%
2	モンバイト	加藤 和博	5.8%	薮口 一麻	5.2%	モンテロッソ	9.0%	太盛	6.3%
3	ランドファースト	木間塚 龍馬	6.2%	矢野 義幸	10.0%	トランセンド	5.5%	木村 昌三	0.0%
4	ナリサ	及川 烈	15.6%	工藤 伸輔	7.7%	キンシャサノキセキ	11.7%	アブエンテ	7.0%
5	ゲンバチカガヤキ	室 陽一朗	3.6%	小澤 宏次	11.0%	ハーツクライ	7.6%	岡本 育枝	2.7%
6	ジョーイルムシュ	落合 玄太	6.7%	小久保 智	23.5%	ジョーカブチーノ	13.9%	上田 江吏子	21.7%
7	アイエンジェル	七夕 裕次郎	5.5%	川島 豊	5.8%	ディーブスカイ	5.8%	ライフエンタープライズ	9.3%

連対率

馬番	馬名	騎手	連対率	調教師	連対率	種牡馬	連対率	馬主	連対率
1	ルヴァンモンスター	福原 杏	17.9%	水野 貴史	17.3%	アジアエクスプレス	17.9%	堀内 義孝	14.6%
2	モンバイト	加藤 和博	13.2%	薮口 一麻	11.8%	モンテロッソ	17.6%	太盛	16.7%
3	ランドファースト	木間塚 龍馬	15.4%	矢野 義幸	20.5%	トランセンド	11.8%	木村 昌三	0.0%
4	ナリサ	及川 烈	28.7%	工藤 伸輔	17.0%	キンシャサノキセキ	24.2%	アブエンテ	13.4%
5	ゲンバチカガヤキ	室 陽一朗	7.1%	小澤 宏次	23.6%	ハーツクライ	14.4%	岡本 育枝	10.8%
6	ジョーイルムシュ	落合 玄太	16.7%	小久保 智	39.6%	ジョーカブチーノ	22.8%	上田 江吏子	32.6%
7	アイエンジェル	七夕 裕次郎	15.5%	川島 豊	10.7%	ディーブスカイ	11.5%	ライフエンタープライズ	14.0%

複勝率

馬番	馬名	騎手	複勝率	調教師	複勝率	種牡馬	複勝率	馬主	複勝率
1	ルヴァンモンスター	福原 杏	28.2%	水野 貴史	25.5%	アジアエクスプレス	23.6%	堀内 義孝	17.1%
2	モンバイト	加藤 和博	23.0%	薮口 一麻	18.8%	モンテロッソ	26.6%	太盛	25.9%
3	ランドファースト	木間塚 龍馬	29.2%	矢野 義幸	28.9%	トランセンド	22.7%	木村 昌三	0.0%
4	ナリサ	及川 烈	34.4%	工藤 伸輔	29.4%	キンシャサノキセキ	32.7%	アブエンテ	24.6%
5	ゲンバチカガヤキ	室 陽一朗	10.7%	小澤 宏次	34.5%	ハーツクライ	28.8%	岡本 育枝	18.4%
6	ジョーイルムシュ	落合 玄太	20.0%	小久保 智	50.4%	ジョーカブチーノ	31.6%	上田 江吏子	43.5%
7	アイエンジェル	七夕 裕次郎	23.9%	川島 豊	17.6%	ディーブスカイ	21.2%	ライフエンタープライズ	17.8%

2024年1月12日 11回4日 浦和 9R

寒梅特別 C1 - (16:35発走)

騎手+種牡馬

馬番	馬名	合算
4	ナリサ	13.6%
6	ジョーイルムシュ	10.3%
1	ルヴァンモンスター	9.2%
2	モンバイト	7.4%
3	ランドファースト	5.8%
7	アイエンジェル	5.6%
5	ゲンバチカガヤキ	5.6%

2024年1月12日	浦和10R 福寿草特別
------------	-------------

テクニカル6	p5
--------	----

馬連決着率			3連複決着率		
上位3頭	上位6頭	上位9頭	上位3頭	上位6頭	上位9頭
40%	75%	91%	13%	55%	83%

◆推定オッズ&推定確率

馬番	オッズ	馬名	勝率	連対率	複勝率	単回収値	複回収値
1	6.8	アドミラブルエース	14.7%	32.2%	47.5%	86	80
2	66.7	バルンストック	1.5%	5.0%	10.0%	60	75
3	1.6	クローズユアアイズ	62.3%	80.0%	86.6%	87	94
4	9.2	サブリュウシン	10.9%	22.5%	37.4%	83	77
5	24.4	ミラクルランバック	4.1%	12.4%	19.8%	59	64
6	6.8	エドノトップラン	14.8%	32.9%	48.3%	79	80
7	41.7	ブラックアピス	2.4%	6.0%	14.1%	72	76
8	23.3	デルタ	4.3%	10.0%	19.2%	80	66
9	35.7	アルティスタエース	2.8%	7.3%	14.6%	66	66

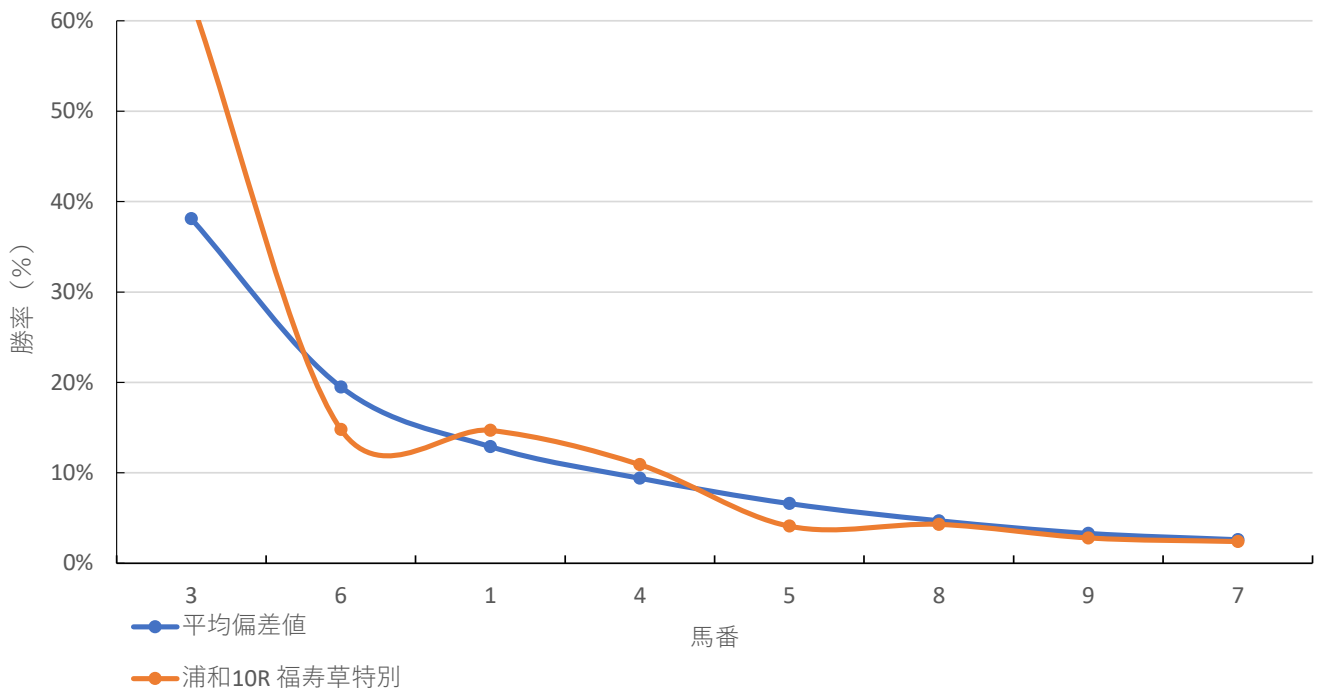
◆推定馬連オッズ&推定決着率

◆推定3連複オッズ&推定決着率

馬番	オッズ	推定決着率	馬番	オッズ	推定決着率
3-6	5.1	19.7%	1-3-6	7.7	12.9%
1-3	5.5	18.0%	3-4-6	10.7	9.4%
3-4	8.5	11.7%	1-3-4	13.0	7.7%
1-6	15.7	6.4%	3-5-6	24.1	4.1%
3-5	16.8	6.0%	3-6-8	24.9	4.0%
3-8	20.8	4.8%	1-4-6	29.1	3.4%
4-6	22.5	4.4%	1-3-5	30.7	3.3%
1-4	23.0	4.3%	1-3-8	31.7	3.2%
3-9	28.5	3.5%	3-4-5	39.0	2.6%
5-6	40.8	2.4%	3-6-9	40.9	2.4%

※実オッズが推定オッズより高いと期待値が100%を超えます

浦和10R 福寿草特別



2024年1月12日 11回4日 浦和 10R

福寿草特別 B3 三 (17:10発走)

ダート・左 1500m

勝率

馬番	馬名	騎手	勝率	調教師	勝率	種牡馬	勝率	馬主	勝率
1	アドミラブルエース	笹川 翼	20.3%	繁田 健一	25.7%	ワールドエース	7.9%	齊藤 雅志	0.0%
2	バルンストック	石崎 駿	8.2%	海馬沢 司	6.1%	ブラックタイド	7.3%	JPN技研	8.8%
3	クローズユアアイズ	森 泰斗	25.5%	水野 貴史	7.4%	プリサイズエンド	7.1%	Nicks	13.6%
4	サブリュウシン	岡村 健司	6.4%	平山 真希	11.2%	エーシントップ	0.0%	渡部 賢治	0.0%
5	ミラクルランバック	篠谷 葵	3.6%	藤原 智行	0.0%	キンシャサノキセキ	8.1%	村上 卓史	5.7%
6	エドノトップラン	矢野 貴之	12.9%	宇野木 博徳	9.5%	デクラレーションオブウォー	0.0%	遠藤 喜松	15.4%
7	ブラックアビス	西 啓太	1.7%	水野 貴史	7.4%	ホッコータルマエ	6.1%	吉田 勝利	5.4%
8	デルタ	内田 利雄	6.6%	鹿沼 良和	6.3%	エスケンデレヤ	17.4%	小林 和義	17.9%
9	アルティスタエース	福原 杏	10.7%	繁田 健一	25.7%	ナカヤマフェスタ	14.1%	村上 憲政	17.5%

連対率

馬番	馬名	騎手	連対率	調教師	連対率	種牡馬	連対率	馬主	連対率
1	アドミラブルエース	笹川 翼	36.1%	繁田 健一	39.8%	ワールドエース	19.7%	齊藤 雅志	0.0%
2	バルンストック	石崎 駿	21.3%	海馬沢 司	12.3%	ブラックタイド	20.5%	JPN技研	14.7%
3	クローズユアアイズ	森 泰斗	41.1%	水野 貴史	16.3%	プリサイズエンド	15.3%	Nicks	18.2%
4	サブリュウシン	岡村 健司	12.9%	平山 真希	21.2%	エーシントップ	0.0%	渡部 賢治	0.0%
5	ミラクルランバック	篠谷 葵	14.5%	藤原 智行	11.1%	キンシャサノキセキ	19.5%	村上 卓史	22.9%
6	エドノトップラン	矢野 貴之	28.1%	宇野木 博徳	22.0%	デクラレーションオブウォー	0.0%	遠藤 喜松	26.9%
7	ブラックアビス	西 啓太	10.2%	水野 貴史	16.3%	ホッコータルマエ	14.3%	吉田 勝利	16.2%
8	デルタ	内田 利雄	14.8%	鹿沼 良和	15.0%	エスケンデレヤ	28.3%	小林 和義	23.2%
9	アルティスタエース	福原 杏	21.1%	繁田 健一	39.8%	ナカヤマフェスタ	21.8%	村上 憲政	28.1%

複勝率

馬番	馬名	騎手	複勝率	調教師	複勝率	種牡馬	複勝率	馬主	複勝率
1	アドミラブルエース	笹川 翼	47.1%	繁田 健一	48.7%	ワールドエース	31.6%	齊藤 雅志	0.0%
2	バルンストック	石崎 駿	31.1%	海馬沢 司	21.1%	ブラックタイド	29.8%	JPN技研	32.4%
3	クローズユアアイズ	森 泰斗	54.5%	水野 貴史	25.7%	プリサイズエンド	24.7%	Nicks	31.8%
4	サブリュウシン	岡村 健司	25.7%	平山 真希	31.1%	エーシントップ	12.5%	渡部 賢治	14.3%
5	ミラクルランバック	篠谷 葵	38.2%	藤原 智行	18.5%	キンシャサノキセキ	36.2%	村上 卓史	31.4%
6	エドノトップラン	矢野 貴之	38.8%	宇野木 博徳	31.9%	デクラレーションオブウォー	0.0%	遠藤 喜松	38.5%
7	ブラックアビス	西 啓太	15.3%	水野 貴史	25.7%	ホッコータルマエ	24.5%	吉田 勝利	21.6%
8	デルタ	内田 利雄	21.9%	鹿沼 良和	21.7%	エスケンデレヤ	32.6%	小林 和義	28.6%
9	アルティスタエース	福原 杏	28.0%	繁田 健一	48.7%	ナカヤマフェスタ	29.5%	村上 憲政	45.6%

2024年1月12日 11回4日 浦和 10R

福寿草特別 B 3 三 (17:10発走)

騎手+種牡馬

馬番	馬名	合算
3	クローズユアアイズ	16.3%
1	アドミラブルエース	14.1%
9	アルティスタエース	12.4%
8	デルタ	12.0%
2	バルンストック	7.7%
6	エドノトップラン	6.5%
5	ミラクルランバック	5.8%
7	ブラックアビス	3.9%
4	サブリュウシン	3.2%

2024年1月12日	浦和11R 睦月特別
------------	------------

テクニカル6	ptn6
--------	------

馬連決着率			3連複決着率		
上位3頭	上位6頭	上位9頭	上位3頭	上位6頭	上位9頭
53%	82%	95%	21%	68%	88%

◆推定オッズ&推定確率

馬番	オッズ	馬名	勝率	連対率	複勝率	単回収値	複回収値
1	6.5	ソディアックレーヴ	15.5%	33.8%	48.2%	67	74
2	5.0	グレートジャーニー	20.0%	43.7%	55.5%	74	78
3	13.0	ダイリュウボーラー	7.7%	19.2%	30.9%	71	71
4	23.3	ワンダーイチョウ	4.3%	10.0%	19.2%	80	66
5	500.0	セイウンパワフル	0.0%	0.0%	6.1%	0	41
6	24.4	パールアゲイン	4.1%	12.4%	19.8%	59	64
7	2.4	ジュネス	41.1%	63.2%	73.9%	77	85

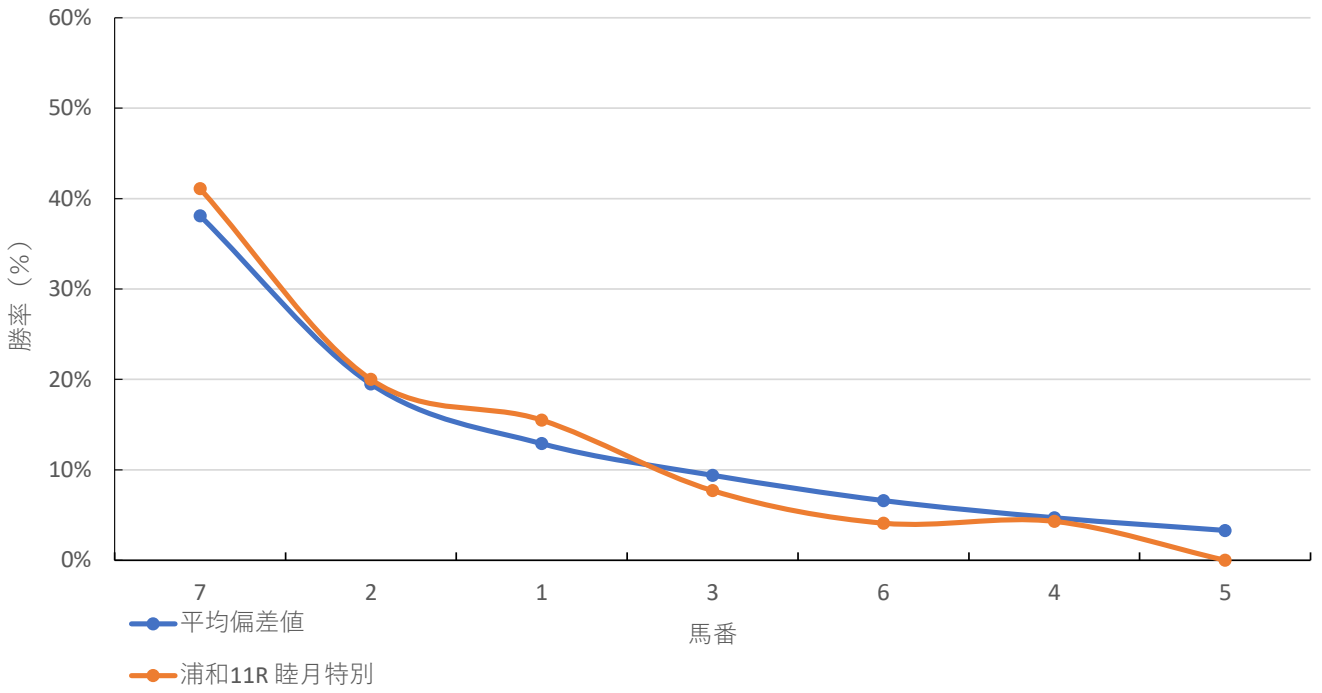
◆推定馬連オッズ&推定決着率

◆推定3連複オッズ&推定決着率

馬番	オッズ	推定決着率	馬番	オッズ	推定決着率
2-7	4.8	20.7%	1-2-7	7.8	12.9%
1-7	6.7	15.0%	2-3-7	13.2	7.6%
1-2	11.3	8.9%	1-3-7	18.2	5.5%
3-7	12.7	7.9%	2-6-7	24.6	4.1%
2-3	19.9	5.0%	2-4-7	25.4	3.9%
6-7	21.3	4.7%	1-2-3	30.2	3.3%
1-3	25.7	3.9%	1-6-7	35.4	2.8%
4-7	26.4	3.8%	1-4-7	36.5	2.7%
2-6	30.8	3.3%	3-6-7	55.3	1.8%
5-7	500.0	0.0%	2-5-7	99.9	1.0%

※実オッズが推定オッズより高いと期待値が100%を超えます

浦和11R 睦月特別



2024年1月12日 11回4日 浦和 11R

睦月特別 B1 ニ B2 - (17:45発走)

ダート・左 1500m

勝率

馬番	馬名	騎手	勝率	調教師	勝率	種牡馬	勝率	馬主	勝率
1	ソディアックレーヴ	町田 直希	13.4%	矢野 義幸	14.2%	シニスターミニスター	12.9%	エッジ	29.2%
2	グレートジャーニー	本橋 孝太	22.0%	小久保 智	24.2%	ホッコータルマエ	6.1%	密山 根成	16.3%
3	ダイリュウポラー	落合 玄太	12.5%	繁田 健一	25.7%	メイショウポラー	11.5%	大野 龍	27.3%
4	ワンダーイチョウ	橋本 直哉	9.2%	鈴木 勝文	6.3%	ワンダーアキュート	7.4%	山本 能成	7.1%
5	セイウンパワフル	中島 良美	0.0%	川島 豊	4.9%	ストロングリターン	4.3%	和氣 竜彦	7.7%
6	パールアゲイン	七夕 裕次郎	6.1%	岡田 一男	8.3%	キタサンブラック	43.8%	小林 和義	17.9%
7	ジュネス	矢野 貴之	12.9%	小久保 智	24.2%	ローズインメイ	6.8%	島川 隆哉	21.6%

連対率

馬番	馬名	騎手	連対率	調教師	連対率	種牡馬	連対率	馬主	連対率
1	ソディアックレーヴ	町田 直希	21.6%	矢野 義幸	25.2%	シニスターミニスター	23.9%	エッジ	45.8%
2	グレートジャーニー	本橋 孝太	32.0%	小久保 智	37.2%	ホッコータルマエ	14.3%	密山 根成	28.6%
3	ダイリュウポラー	落合 玄太	18.8%	繁田 健一	39.8%	メイショウポラー	19.4%	大野 龍	27.3%
4	ワンダーイチョウ	橋本 直哉	17.5%	鈴木 勝文	11.5%	ワンダーアキュート	11.1%	山本 能成	13.1%
5	セイウンパワフル	中島 良美	0.0%	川島 豊	12.5%	ストロングリターン	12.0%	和氣 竜彦	11.5%
6	パールアゲイン	七夕 裕次郎	13.6%	岡田 一男	16.6%	キタサンブラック	56.3%	小林 和義	23.2%
7	ジュネス	矢野 貴之	28.1%	小久保 智	37.2%	ローズインメイ	15.0%	島川 隆哉	32.4%

複勝率

馬番	馬名	騎手	複勝率	調教師	複勝率	種牡馬	複勝率	馬主	複勝率
1	ソディアックレーヴ	町田 直希	32.5%	矢野 義幸	37.0%	シニスターミニスター	29.7%	エッジ	54.2%
2	グレートジャーニー	本橋 孝太	46.5%	小久保 智	48.0%	ホッコータルマエ	24.5%	密山 根成	46.9%
3	ダイリュウポラー	落合 玄太	25.0%	繁田 健一	48.7%	メイショウポラー	31.8%	大野 龍	45.5%
4	ワンダーイチョウ	橋本 直哉	26.4%	鈴木 勝文	27.1%	ワンダーアキュート	25.9%	山本 能成	28.6%
5	セイウンパワフル	中島 良美	10.0%	川島 豊	18.1%	ストロングリターン	22.2%	和氣 竜彦	11.5%
6	パールアゲイン	七夕 裕次郎	20.4%	岡田 一男	21.2%	キタサンブラック	68.8%	小林 和義	28.6%
7	ジュネス	矢野 貴之	38.8%	小久保 智	48.0%	ローズインメイ	25.6%	島川 隆哉	43.2%

2024年1月12日 11回4日 浦和 11R

睦月特別 B1 ニ B2 - (17:45発走)

騎手+種牡馬

馬番	馬名	合算
6	パールアゲイン	24.9%
2	グレートジャーニー	14.1%
1	ソディアックレーヴ	13.2%
3	ダイリュウポラー	12.0%
7	ジュネス	9.9%
4	ワンダーイチョウ	8.3%
5	セイウンパワフル	2.1%

2024年1月12日 浦和12R 寒桜特別

テクニカル6 ptn5

馬連決着率			3連複決着率		
上位3頭	上位6頭	上位9頭	上位3頭	上位6頭	上位9頭
40%	75%	91%	13%	55%	83%

◆推定オッズ&推定確率

馬番	オッズ	馬名	勝率	連対率	複勝率	単回収値	複回収値
1	66.7	タマモトレゾール	1.5%	5.0%	10.0%	60	75
2	166.7	ピエナファリア	0.6%	1.4%	2.7%	37	38
3	35.7	ストームシャドウ	2.8%	7.3%	14.6%	66	66
4	41.7	ラッキーアモン	2.4%	6.0%	14.1%	72	76
5	23.3	パルメニデス	4.3%	10.0%	19.2%	80	66
6	166.7	シェナダイオー	0.6%	1.7%	3.2%	62	47
7	24.4	ウォーターリリー	4.1%	12.4%	19.8%	59	64
8	2.8	クリスタルニキータ	35.4%	56.7%	69.7%	90	90
9	3.2	ウイングラドナス	30.8%	67.7%	86.2%	78	104
10	62.5	シェナハート	1.6%	4.1%	8.8%	94	73
11	13.0	ベガエクスプレス	7.7%	19.2%	30.9%	71	71
12	9.1	エンバース	11.0%	25.3%	39.6%	78	73

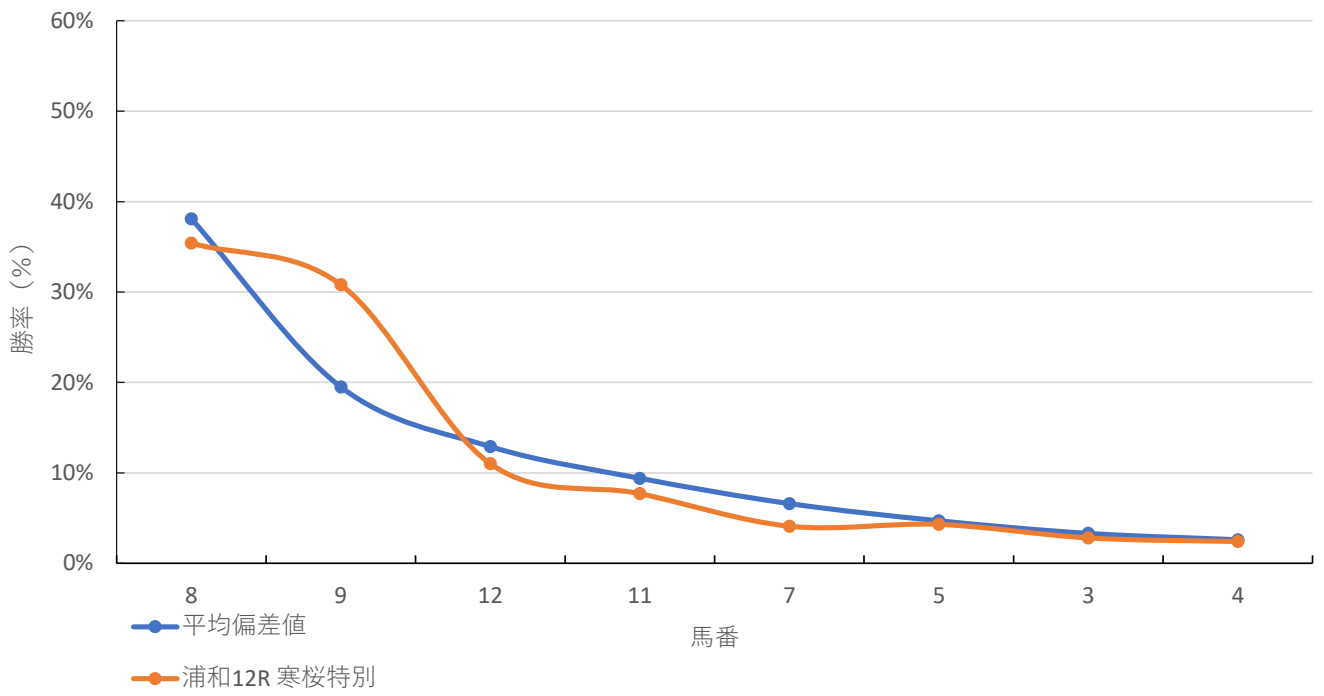
◆推定馬連オッズ&推定決着率

◆推定3連複オッズ&推定決着率

馬番	オッズ	推定決着率	馬番	オッズ	推定決着率
8-9	3.5	28.8%	8-9-12	6.5	15.5%
9-12	9.7	10.3%	8-9-11	9.0	11.1%
8-12	10.0	10.0%	7-8-9	16.8	5.9%
9-11	12.8	7.8%	5-8-9	17.3	5.8%
8-11	14.1	7.1%	8-11-12	23.5	4.3%
7-9	19.9	5.0%	9-11-12	23.7	4.2%
7-8	23.7	4.2%	3-8-9	28.5	3.5%
5-8	29.4	3.4%	7-8-12	45.7	2.2%
11-12	34.3	2.9%	5-8-12	47.2	2.1%
3-8	40.3	2.5%	7-8-11	58.6	1.7%

※実オッズが推定オッズより高いと期待値が100%を超えます

浦和12R 寒桜特別



2024年1月12日 11回4日 浦和 12R

寒桜特別 C3

選抜馬 (18:20発走)

ダート・左 2000m

勝率

馬番	馬名	騎手	勝率	調教師	勝率	種牡馬	勝率	馬主	勝率
1	タマモトレゾール	半澤 慶実	5.3%	川島 豊	6.1%	ルーラーシップ	3.8%	ファーストビジョン	0.0%
2	ピエナファリア	吉留 孝司	9.3%	薮口 一麻	4.1%	ストロングリターン	8.3%	JPN技研	7.5%
3	ストームシャドウ	笠野 雄大	0.0%	佐々木 清明	0.0%	ハービンジャー	0.0%	大久保 秀一	0.0%
4	ラッキーアモン	室 陽一朗	0.0%	箕輪 武	12.5%	トーセンホマレボシ	7.1%	米澤 淳	7.1%
5	パルメニデス	秋元 耕成	6.3%	長谷川 忍	0.0%	タイムパラドックス	9.4%	川上 和彦	6.7%
6	シェナダイオー	國分 祐仁	0.0%	富田 敏男	0.0%	ベルシャザール	9.7%	富田 藤男	0.0%
7	ウォーターリリー	見越 彬央	2.3%	内野 健二	12.1%	ロードカナロア	0.0%	JPN技研	7.5%
8	クリスタルニキータ	西 啓太	12.5%	箕輪 武	12.5%	パイロ	8.7%	廣瀬 由一	20.0%
9	ウイングラドナス	橋本 直哉	11.3%	内野 健二	12.1%	ドリームジャーニー	0.0%	JPN技研	7.5%
10	シェナハート	中島 良美	0.0%	富田 敏男	0.0%	エスケンデレヤ	0.0%	富田 藤男	0.0%
11	ベガエクスプレス	七夕 裕次郎	14.7%	長谷川 忍	0.0%	ジャスタウェイ	17.4%	杉浦 和也	12.7%
12	エンバース	岡田 大	4.2%	海馬沢 司	3.2%	ジャスタウェイ	17.4%	小橋 亮太	14.3%

連対率

馬番	馬名	騎手	連対率	調教師	連対率	種牡馬	連対率	馬主	連対率
1	タマモトレゾール	半澤 慶実	7.9%	川島 豊	7.6%	ルーラーシップ	11.5%	ファーストビジョン	0.0%
2	ピエナファリア	吉留 孝司	16.7%	薮口 一麻	8.2%	ストロングリターン	8.3%	JPN技研	25.0%
3	ストームシャドウ	笠野 雄大	18.2%	佐々木 清明	25.0%	ハービンジャー	9.1%	大久保 秀一	25.0%
4	ラッキーアモン	室 陽一朗	0.0%	箕輪 武	15.0%	トーセンホマレボシ	25.0%	米澤 淳	21.4%
5	パルメニデス	秋元 耕成	17.7%	長谷川 忍	0.0%	タイムパラドックス	18.8%	川上 和彦	6.7%
6	シェナダイオー	國分 祐仁	0.0%	富田 敏男	0.0%	ベルシャザール	19.4%	富田 藤男	2.6%
7	ウォーターリリー	見越 彬央	9.1%	内野 健二	24.2%	ロードカナロア	25.0%	JPN技研	25.0%
8	クリスタルニキータ	西 啓太	12.5%	箕輪 武	15.0%	パイロ	19.6%	廣瀬 由一	20.0%
9	ウイングラドナス	橋本 直哉	25.0%	内野 健二	24.2%	ドリームジャーニー	15.4%	JPN技研	25.0%
10	シェナハート	中島 良美	0.0%	富田 敏男	0.0%	エスケンデレヤ	13.3%	富田 藤男	2.6%
11	ベガエクスプレス	七夕 裕次郎	23.5%	長谷川 忍	0.0%	ジャスタウェイ	21.7%	杉浦 和也	22.2%
12	エンバース	岡田 大	4.2%	海馬沢 司	16.1%	ジャスタウェイ	21.7%	小橋 亮太	14.3%

複勝率

馬番	馬名	騎手	複勝率	調教師	複勝率	種牡馬	複勝率	馬主	複勝率
1	タマモトレゾール	半澤 慶実	10.5%	川島 豊	15.2%	ルーラーシップ	26.9%	ファーストビジョン	6.3%
2	ピエナファリア	吉留 孝司	24.1%	薮口 一麻	12.2%	ストロングリターン	12.5%	JPN技研	35.0%
3	ストームシャドウ	笠野 雄大	27.3%	佐々木 清明	25.0%	ハービンジャー	9.1%	大久保 秀一	25.0%
4	ラッキーアモン	室 陽一朗	0.0%	箕輪 武	22.5%	トーセンホマレボシ	28.6%	米澤 淳	21.4%
5	パルメニデス	秋元 耕成	22.9%	長谷川 忍	25.0%	タイムパラドックス	21.9%	川上 和彦	26.7%
6	シェナダイオー	國分 祐仁	0.0%	富田 敏男	1.2%	ベルシャザール	29.0%	富田 藤男	3.4%
7	ウォーターリリー	見越 彬央	11.4%	内野 健二	33.3%	ロードカナロア	75.0%	JPN技研	35.0%
8	クリスタルニキータ	西 啓太	25.0%	箕輪 武	22.5%	パイロ	23.9%	廣瀬 由一	20.0%
9	ウイングラドナス	橋本 直哉	45.0%	内野 健二	33.3%	ドリームジャーニー	30.8%	JPN技研	35.0%
10	シェナハート	中島 良美	0.0%	富田 敏男	1.2%	エスケンデレヤ	13.3%	富田 藤男	3.4%
11	ベガエクスプレス	七夕 裕次郎	38.2%	長谷川 忍	25.0%	ジャスタウェイ	43.5%	杉浦 和也	28.6%
12	エンバース	岡田 大	8.3%	海馬沢 司	22.6%	ジャスタウェイ	43.5%	小橋 亮太	14.3%

2024年1月12日 11回4日 浦和 12R

寒桜特別 C3

選抜馬 (18:20発走)

騎手+種牡馬

馬番	馬名	合算
11	ヘガエクスプレス	16.0%
12	エンバース	10.8%
8	クリスタルニキータ	10.6%
2	ピエナファリア	8.8%
5	パルメニデス	7.8%
9	ウイングラドナス	5.6%
6	シェナダイオー	4.8%
1	タマモトレゾール	4.6%
4	ラッキーアモン	3.6%
7	ウォーターリリー	1.1%
3	ストームシャドウ	0.0%
10	シェナハート	0.0%