

2024年1月18日	船橋1R 3歳 九
------------	-----------

テクニカル6	p4n4
--------	------

馬連決着率			3連複決着率		
上位3頭	上位6頭	上位9頭	上位3頭	上位6頭	上位9頭
32%	69%	88%	8%	48%	78%

◆推定オッズ&推定確率

馬番	オッズ	馬名	勝率	連対率	複勝率	単回収値	複回収値
1	125.0	トモニアユム	0.8%	2.0%	4.9%	50	65
2	17.5	ブラックムート	5.7%	18.1%	34.2%	46	68
3	14.9	サスケスリーズ	6.7%	16.3%	30.0%	81	73
4	71.4	ジュエリークローム	1.4%	3.7%	9.1%	47	64
5	2.6	ザリエット	37.8%	63.6%	78.3%	107	101
6	2.8	ストロベリーキラ	35.8%	59.2%	72.8%	77	87
7	18.5	マナプレ	5.4%	9.7%	18.8%	146	99
8	45.5	スイバ	2.2%	4.6%	8.2%	196	85
9	15.4	ユーフラジー	6.5%	15.8%	28.4%	84	78
10	25.6	ネコニコタツ	3.9%	9.8%	16.9%	74	67
11	25.6	ラタヴィック	3.9%	10.9%	19.9%	78	69

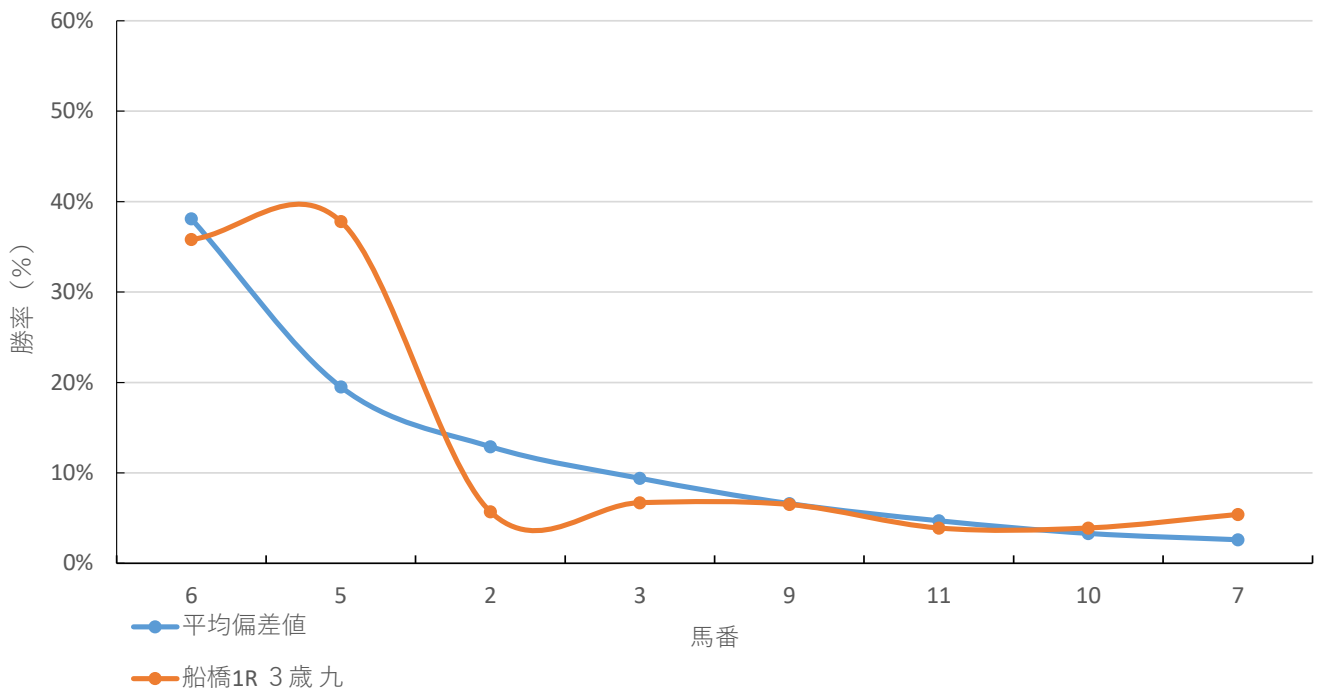
◆推定馬連オッズ&推定決着率

◆推定3連複オッズ&推定決着率

馬番	オッズ	推定決着率	馬番	オッズ	推定決着率
5-6	3.5	28.2%	2-5-6	7.9	12.7%
2-6	13.3	7.5%	3-5-6	9.7	10.3%
2-5	14.5	6.9%	5-6-9	12.4	8.1%
3-6	15.9	6.3%	5-6-11	17.6	5.7%
3-5	16.1	6.2%	5-6-10	26.0	3.9%
5-9	16.6	6.0%	2-3-6	26.8	3.7%
6-9	17.8	5.6%	2-3-5	31.1	3.2%
6-11	25.8	3.9%	2-6-9	35.4	2.8%
6-10	28.7	3.5%	3-6-9	40.3	2.5%
2-3	56.5	1.8%	2-6-11	50.5	2.0%

※実オッズが推定オッズより高いと期待値が100%を超えます

船橋1R 3歳九



## 2024年1月18日 10回4日 船橋 1R

3歳 3歳 九 (14:30発走)

ダート・左 1200m

## 勝率

馬番	馬名	騎手	勝率	調教師	勝率	種牡馬	勝率	馬主	勝率
1	トモニアユム	實川 純一	3.3%	佐々木 清明	2.6%	ベルシャザール	6.4%	内藤 好江	5.3%
2	ブラックムート	山中 悠希	6.3%	渋谷 信博	2.5%	トゥザワールド	4.2%	巴山 尊文	0.0%
3	サスケスリーズ	笠野 雄大	5.7%	渡邊 貴光	9.5%	サトノアレス	0.0%	高橋 敏英	0.0%
4	ジュエリークローム	西村 栄喜	4.3%	伊藤 滋規	5.3%	カリフォルニアクローム	0.0%	木村牧場	2.0%
5	サリエット	本田 正重	17.7%	川島 正一	20.4%	マインドユアビスケッツ	11.8%	島川 隆哉	6.1%
6	ストロベリーキラー	山口 達弥	10.1%	阿井 正雄	5.7%	ヤマカツエース	0.0%	ライフエンタープライズ	7.0%
7	マナブレ	木間塚 龍馬	3.9%	斉藤 敏	6.9%	ロゴタイプ	7.4%	佐藤 弘樹	15.0%
8	スイバ	濱田 達也	2.8%	佐々木 功	6.3%	アルデバラン2	2.2%	酒井 孝敏	6.5%
9	ユーフラジエ	臼井 健太郎	3.0%	伊藤 滋規	5.3%	シニスターミニスター	15.0%	檜森 高史	0.0%
10	ネコニコタツ	所 蚩	4.1%	山下 貴之	15.0%	ディスクリートキャット	7.4%	大谷 昌裕	15.4%
11	ラタヴィック	野畑 凌	10.1%	伊藤 滋規	5.3%	ダノンシャーク	0.0%	伊達 泰明	9.9%

## 連対率

馬番	馬名	騎手	連対率	調教師	連対率	種牡馬	連対率	馬主	連対率
1	トモニアユム	實川 純一	5.2%	佐々木 清明	10.0%	ベルシャザール	18.1%	内藤 好江	14.0%
2	ブラックムート	山中 悠希	13.7%	渋谷 信博	6.1%	トゥザワールド	13.3%	巴山 尊文	0.0%
3	サスケスリーズ	笠野 雄大	12.2%	渡邊 貴光	17.0%	サトノアレス	0.0%	高橋 敏英	0.0%
4	ジュエリークローム	西村 栄喜	9.4%	伊藤 滋規	13.2%	カリフォルニアクローム	0.0%	木村牧場	3.9%
5	サリエット	本田 正重	30.4%	川島 正一	32.0%	マインドユアビスケッツ	23.5%	島川 隆哉	16.3%
6	ストロベリーキラー	山口 達弥	19.0%	阿井 正雄	11.4%	ヤマカツエース	0.0%	ライフエンタープライズ	11.6%
7	マナブレ	木間塚 龍馬	9.4%	斉藤 敏	17.8%	ロゴタイプ	18.5%	佐藤 弘樹	15.0%
8	スイバ	濱田 達也	11.2%	佐々木 功	12.4%	アルデバラン2	13.0%	酒井 孝敏	10.5%
9	ユーフラジエ	臼井 健太郎	9.5%	伊藤 滋規	13.2%	シニスターミニスター	24.8%	檜森 高史	5.9%
10	ネコニコタツ	所 蚩	4.1%	山下 貴之	25.0%	ディスクリートキャット	13.0%	大谷 昌裕	23.1%
11	ラタヴィック	野畑 凌	14.6%	伊藤 滋規	13.2%	ダノンシャーク	0.0%	伊達 泰明	28.2%

## 複勝率

馬番	馬名	騎手	複勝率	調教師	複勝率	種牡馬	複勝率	馬主	複勝率
1	トモニアユム	實川 純一	9.5%	佐々木 清明	15.4%	ベルシャザール	25.0%	内藤 好江	22.8%
2	ブラックムート	山中 悠希	20.6%	渋谷 信博	12.5%	トゥザワールド	22.5%	巴山 尊文	20.0%
3	サスケスリーズ	笠野 雄大	22.4%	渡邊 貴光	30.2%	サトノアレス	0.0%	高橋 敏英	0.0%
4	ジュエリークローム	西村 栄喜	18.8%	伊藤 滋規	21.6%	カリフォルニアクローム	0.0%	木村牧場	9.8%
5	サリエット	本田 正重	41.9%	川島 正一	44.8%	マインドユアビスケッツ	23.5%	島川 隆哉	35.7%
6	ストロベリーキラー	山口 達弥	27.6%	阿井 正雄	18.8%	ヤマカツエース	7.1%	ライフエンタープライズ	25.6%
7	マナブレ	木間塚 龍馬	18.8%	斉藤 敏	29.4%	ロゴタイプ	29.6%	佐藤 弘樹	25.0%
8	スイバ	濱田 達也	19.5%	佐々木 功	18.5%	アルデバラン2	21.7%	酒井 孝敏	16.1%
9	ユーフラジエ	臼井 健太郎	17.9%	伊藤 滋規	21.6%	シニスターミニスター	35.4%	檜森 高史	5.9%
10	ネコニコタツ	所 蚩	16.2%	山下 貴之	39.4%	ディスクリートキャット	23.1%	大谷 昌裕	23.1%
11	ラタヴィック	野畑 凌	22.5%	伊藤 滋規	21.6%	ダノンシャーク	4.8%	伊達 泰明	39.4%

2024年1月18日 10回4日 船橋 1R

3歳 3歳 九 (14:30発走)

騎手+種牡馬

馬番	馬名	合算
5	サリエット	14.7%
9	ユーフラジエ	9.0%
10	ネコニコタツ	5.7%
7	マナブレ	5.7%
2	ブラックムート	5.3%
11	ラタヴィック	5.1%
6	ストロベリーキラ	5.0%
1	トモニアコム	4.8%
3	サスケスリーズ	2.8%
8	スイバ	2.5%
4	ジュエリークローム	2.1%

2024年1月18日	船橋2R 3歳 八
------------	-----------

テクニカル6	ptn1
--------	------

馬連決着率			3連複決着率		
上位3頭	上位6頭	上位9頭	上位3頭	上位6頭	上位9頭
17%	54%	80%	4%	33%	68%

◆推定オッズ&推定確率

馬番	オッズ	馬名	勝率	連対率	複勝率	単回収値	複回収値
1	125.0	ケリーアルモニー	0.8%	2.3%	5.4%	46	55
2	125.0	ジェネシスミザール	0.8%	2.0%	4.9%	50	65
3	25.6	ナギサノナツコ	3.9%	10.9%	19.9%	78	69
4	5.0	ファンタン	20.1%	39.6%	52.9%	76	81
5	52.6	クラウデン	1.9%	6.8%	14.1%	43	60
6	6.8	ファストガーベラ	14.6%	33.3%	45.8%	58	65
7	500.0	バリクパパン	0.0%	2.1%	3.6%	0	66
8	9.4	サマーヌード	10.6%	21.8%	34.1%	85	76
9	71.4	マドモアゼルジョリ	1.4%	3.7%	9.1%	47	64
10	6.0	パドウドゥ	16.6%	38.1%	53.4%	71	80
11	41.7	ラブミーマルボロ	2.4%	6.6%	13.5%	62	80
12	6.1	エトワールドシネマ	16.3%	34.5%	52.8%	73	81

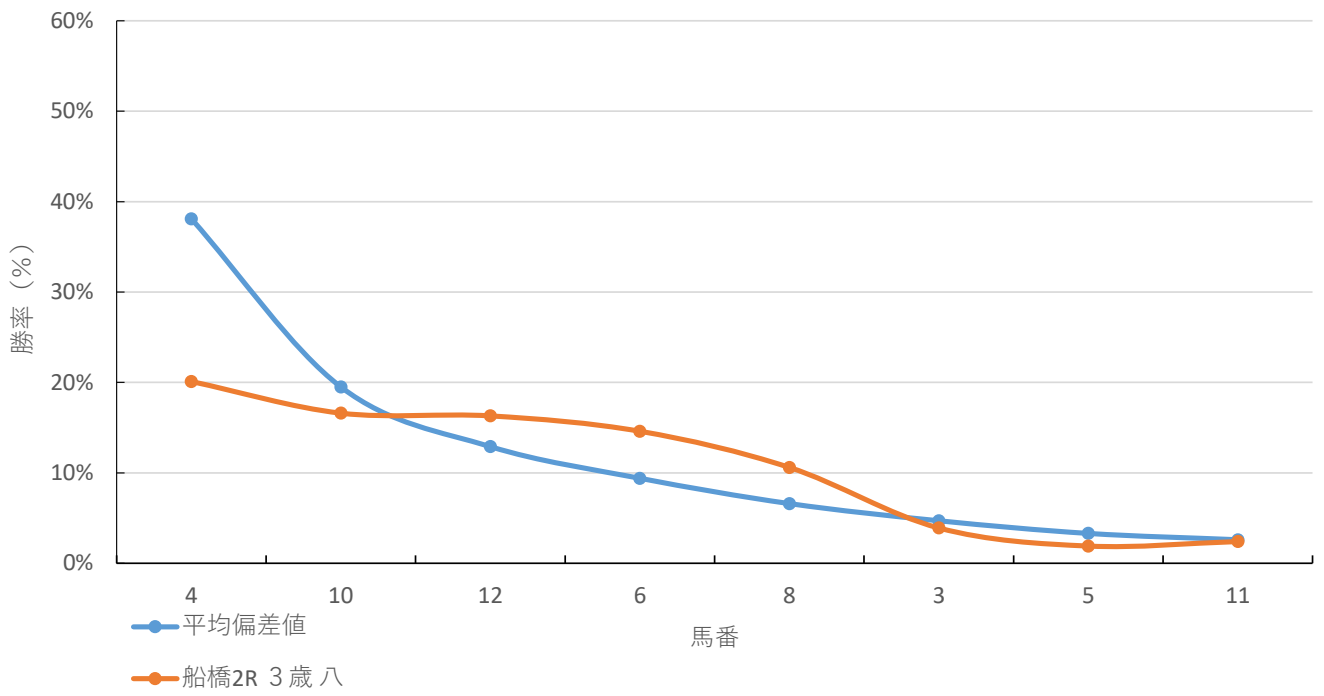
◆推定馬連オッズ&推定決着率

◆推定3連複オッズ&推定決着率

馬番	オッズ	推定決着率	馬番	オッズ	推定決着率
4-10	8.8	11.3%	4-10-12	10.3	9.7%
4-12	10.5	9.6%	4-6-10	12.9	7.8%
4-6	11.7	8.6%	4-6-12	15.6	6.4%
10-12	12.7	7.9%	6-10-12	19.4	5.2%
6-10	13.1	7.6%	4-8-10	20.8	4.8%
6-12	14.5	6.9%	4-8-12	26.2	3.8%
4-8	19.3	5.2%	4-6-8	30.3	3.3%
8-10	20.1	5.0%	3-4-10	35.6	2.8%
3-4	38.6	2.6%	3-4-12	45.0	2.2%
4-5	61.9	1.6%	4-5-10	62.8	1.6%

※実オッズが推定オッズより高いと期待値が100%を超えます

船橋2R 3歳八



## 2024年1月18日 10回4日 船橋 2R

3歳 3歳 八 (15:00発走)

ダート・左 1200m

## 勝率

馬番	馬名	騎手	勝率	調教師	勝率	種牡馬	勝率	馬主	勝率
1	ケリーアルモニー	和田 諒治	8.5%	渋谷 信博	2.5%	アメリカンペイトリオット	18.8%	伊藤 健	0.0%
2	ジェネシスミザール	沢田 龍哉	9.5%	伊藤 滋規	5.3%	シゲルカガ	0.0%	滋友会	5.6%
3	ナギサノナツコ	山本 聡紀	4.6%	伊藤 滋規	5.3%	アジアエクスプレス	13.9%	MMC	3.8%
4	ファンタン	野畑 凌	10.1%	稲益 貴弘	12.2%	バンブーエール	4.0%	神田 雅行	6.3%
5	クラウドエン	木間塚 龍馬	3.9%	矢野 義幸	10.7%	モーニン	45.5%	中村 陽介	0.0%
6	ファストガーベラ	服部 茂史	7.9%	渋谷 信博	2.5%	アジアエクスプレス	13.9%	石井 太郎	0.0%
7	バリクバパン	野沢 憲彦	5.3%	佐々木 清明	2.6%	アポロケンタッキー	0.0%	和氣 竜彦	0.0%
8	サマーヌード	所 蚩	4.1%	新井 清重	15.6%	ホッコータルマエ	22.0%	小林 祐介	12.5%
9	マドモアゼルジョリ	山中 悠希	6.3%	渋谷 信博	2.5%	ミッキーロケット	7.4%	高岡 義光	4.6%
10	パドウドゥ	張田 昂	15.9%	張田 京	19.7%	ニューイヤーズデイ	0.0%	吉田 千津	12.5%
11	ラブミーマルポロ	菅原 涼太	4.3%	新井 清重	15.6%	コパノリッキー	5.9%	小林 祥晃	24.5%
12	エトワールシネマ	落合 玄太	14.5%	渡邊 貴光	9.5%	パイロ	13.1%	吉田 照哉	8.2%

## 連対率

馬番	馬名	騎手	連対率	調教師	連対率	種牡馬	連対率	馬主	連対率
1	ケリーアルモニー	和田 諒治	19.3%	渋谷 信博	6.1%	アメリカンペイトリオット	27.1%	伊藤 健	16.7%
2	ジェネシスミザール	沢田 龍哉	22.2%	伊藤 滋規	13.2%	シゲルカガ	0.0%	滋友会	8.5%
3	ナギサノナツコ	山本 聡紀	14.8%	伊藤 滋規	13.2%	アジアエクスプレス	24.4%	MMC	7.7%
4	ファンタン	野畑 凌	14.6%	稲益 貴弘	22.4%	バンブーエール	12.0%	神田 雅行	12.5%
5	クラウドエン	木間塚 龍馬	9.4%	矢野 義幸	23.0%	モーニン	54.5%	中村 陽介	0.0%
6	ファストガーベラ	服部 茂史	26.3%	渋谷 信博	6.1%	アジアエクスプレス	24.4%	石井 太郎	0.0%
7	バリクバパン	野沢 憲彦	15.5%	佐々木 清明	10.0%	アポロケンタッキー	0.0%	和氣 竜彦	2.6%
8	サマーヌード	所 蚩	4.1%	新井 清重	27.7%	ホッコータルマエ	35.2%	小林 祐介	21.9%
9	マドモアゼルジョリ	山中 悠希	13.7%	渋谷 信博	6.1%	ミッキーロケット	14.8%	高岡 義光	9.2%
10	パドウドゥ	張田 昂	28.8%	張田 京	34.0%	ニューイヤーズデイ	16.7%	吉田 千津	31.3%
11	ラブミーマルポロ	菅原 涼太	4.3%	新井 清重	27.7%	コパノリッキー	13.2%	小林 祥晃	36.7%
12	エトワールシネマ	落合 玄太	25.8%	渡邊 貴光	17.0%	パイロ	20.8%	吉田 照哉	22.7%

## 複勝率

馬番	馬名	騎手	複勝率	調教師	複勝率	種牡馬	複勝率	馬主	複勝率
1	ケリーアルモニー	和田 諒治	29.6%	渋谷 信博	12.5%	アメリカンペイトリオット	43.8%	伊藤 健	33.3%
2	ジェネシスミザール	沢田 龍哉	33.3%	伊藤 滋規	21.6%	シゲルカガ	16.7%	滋友会	18.3%
3	ナギサノナツコ	山本 聡紀	23.0%	伊藤 滋規	21.6%	アジアエクスプレス	35.6%	MMC	17.3%
4	ファンタン	野畑 凌	22.5%	稲益 貴弘	31.6%	バンブーエール	16.0%	神田 雅行	18.8%
5	クラウドエン	木間塚 龍馬	18.8%	矢野 義幸	33.2%	モーニン	63.6%	中村 陽介	0.0%
6	ファストガーベラ	服部 茂史	36.8%	渋谷 信博	12.5%	アジアエクスプレス	35.6%	石井 太郎	6.6%
7	バリクバパン	野沢 憲彦	24.0%	佐々木 清明	15.4%	アポロケンタッキー	0.0%	和氣 竜彦	7.7%
8	サマーヌード	所 蚩	16.2%	新井 清重	37.8%	ホッコータルマエ	40.7%	小林 祐介	43.8%
9	マドモアゼルジョリ	山中 悠希	20.6%	渋谷 信博	12.5%	ミッキーロケット	22.2%	高岡 義光	12.3%
10	パドウドゥ	張田 昂	39.2%	張田 京	45.3%	ニューイヤーズデイ	16.7%	吉田 千津	31.3%
11	ラブミーマルポロ	菅原 涼太	17.4%	新井 清重	37.8%	コパノリッキー	26.5%	小林 祥晃	49.0%
12	エトワールシネマ	落合 玄太	38.7%	渡邊 貴光	30.2%	パイロ	28.5%	吉田 照哉	35.7%

2024年1月18日 10回4日 船橋 2R

3歳 3歳 八 (15:00発走)

騎手+種牡馬

馬番	馬名	合算
5	クラウデン	24.7%
12	エトワールドシネマ	13.8%
1	ケリーアルモニー	13.6%
8	サマーヌード	13.0%
6	ファストガーベラ	10.9%
3	ナギサノナツコ	9.2%
10	バドウドウ	8.0%
4	ファンタン	7.1%
9	マドモアゼルジョリ	6.9%
11	ラブミーマルボロ	5.1%
2	ジェネシスミザール	4.8%
7	バリクババン	2.6%



2024年1月18日	船橋3R C 2 七 C 2 八
------------	------------------

テクニカル6	ptn1
--------	------

馬連決着率			3連複決着率		
上位3頭	上位6頭	上位9頭	上位3頭	上位6頭	上位9頭
17%	54%	80%	4%	33%	68%

◆推定オッズ&推定確率

馬番	オッズ	馬名	勝率	連対率	複勝率	単回収値	複回収値
1	6.1	モルフオ	16.3%	34.5%	52.8%	73	81
2	52.6	チェンテナリオ	1.9%	6.8%	14.1%	43	60
3	11.8	トーアリバティー	8.5%	18.2%	29.2%	83	71
4	10.2	キューランブラー	9.8%	23.4%	38.1%	70	74
5	5.0	レオアトロポス	20.1%	39.6%	52.9%	76	81
6	13.2	キャストロペトラ	7.6%	20.8%	29.9%	85	82
7	500.0	ゲンパチノーブル	0.0%	2.1%	3.6%	0	66
8	45.5	ビービーベジェサ	2.2%	4.6%	8.2%	196	85
9	71.4	ヨルデモアーサー	1.4%	3.7%	9.1%	47	64
10	166.7	バララララララ	0.6%	2.9%	6.4%	24	93
11	6.0	メーテルコート	16.6%	38.1%	53.4%	71	80
12	41.7	レオミネルバ	2.4%	6.6%	13.5%	62	80

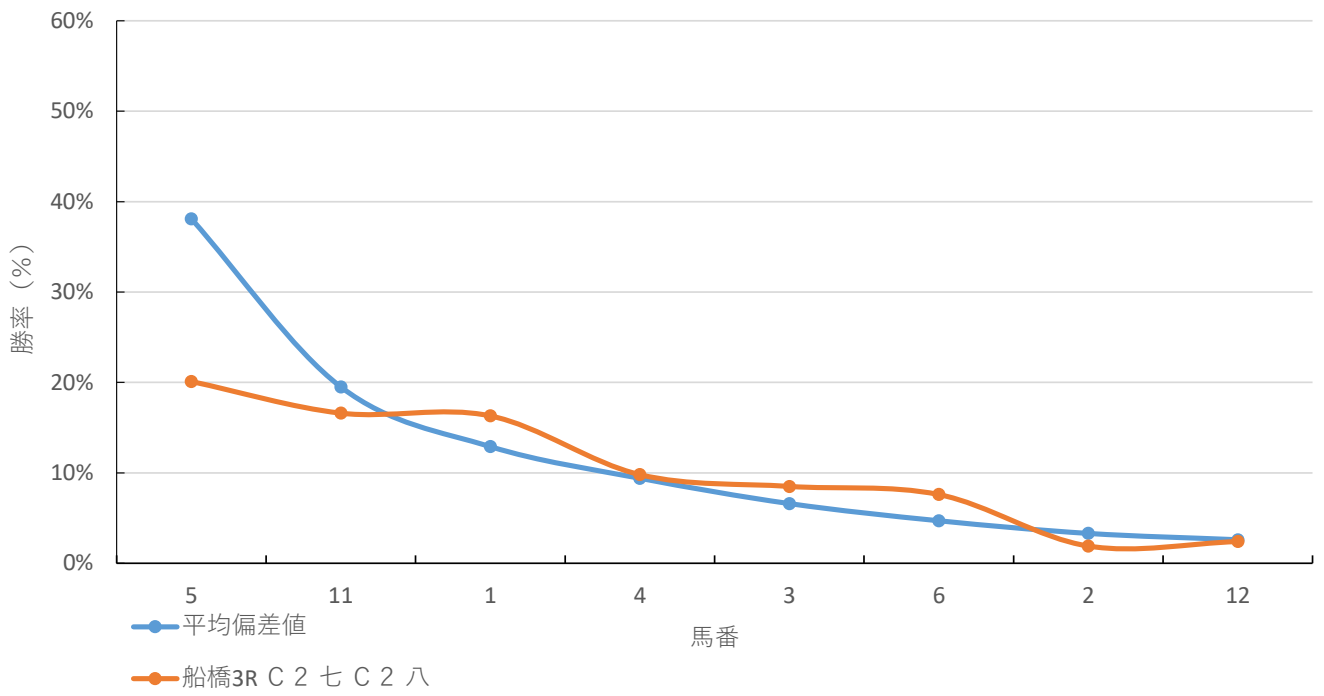
◆推定馬連オッズ&推定決着率

◆推定3連複オッズ&推定決着率

馬番	オッズ	推定決着率	馬番	オッズ	推定決着率
5-11	8.8	11.3%	1-5-11	10.3	9.7%
1-5	10.5	9.6%	4-5-11	15.5	6.5%
1-11	12.7	7.9%	1-4-5	18.8	5.3%
4-5	16.6	6.0%	1-4-11	23.3	4.3%
4-11	18.7	5.3%	5-6-11	23.7	4.2%
5-6	20.2	4.9%	3-5-11	24.2	4.1%
1-4	20.6	4.8%	1-5-6	29.9	3.3%
3-5	23.1	4.3%	1-3-5	30.7	3.3%
3-11	24.0	4.2%	3-4-5	42.5	2.4%
2-5	61.9	1.6%	2-5-11	62.8	1.6%

※実オッズが推定オッズより高いと期待値が100%を超えます

船橋3R C 2 七 C 2 八



## 2024年1月18日 10回4日 船橋 3R

C 2 七 C 2 八 (15:30発走)

ダート・左 1200m

## 勝率

馬番	馬名	騎手	勝率	調教師	勝率	種牡馬	勝率	馬主	勝率
1	モルフォ	和田 譲治	8.5%	林 幻	13.7%	サウスヴィグラス	15.4%	成富 直行	12.7%
2	チェンテナリオ	所 蛍	4.1%	玉井 昇	8.0%	ダノンバラード	8.6%	森田 一俊	9.1%
3	トーアリバティー	本橋 孝太	11.3%	斉藤 敏	6.9%	アメリカンペイトリオット	18.8%	山本 茂	12.0%
4	キューランブラー	篠谷 葵	9.0%	林 正人	13.6%	ダンカーク	6.4%	高樽 秀夫	7.1%
5	レオアトロボス	小杉 亮	9.4%	岡林 光浩	12.6%	ホッコータルマエ	22.0%	田中 博之	3.3%
6	キャストロベトラ	山本 聡紀	4.6%	山本 学	7.7%	ゼンノロブロイ	3.1%	手嶋 康雄	7.6%
7	ゲンパチノープル	中島 良美	0.0%	玉井 昇	8.0%	オルフェーヴル	6.5%	鈴木 栄進	2.8%
8	ビービーベジェサ	石崎 駿	10.7%	張田 京	19.7%	ゴールドシップ	6.3%	坂東牧場	12.5%
9	ヨルデモアーサー	木間塚 龍馬	3.9%	矢野 義幸	10.7%	ビッグアーサー	8.9%	近藤 和彦	0.0%
10	バラララララ	服部 茂史	7.9%	岡林 光浩	12.6%	ジャングルポケット	7.2%	古谷 剛彦	0.0%
11	メーテルコート	森 泰斗	23.3%	山本 学	7.7%	ジャスタウェイ	20.0%	梁川 正普	50.0%
12	レオミネルバ	山中 悠希	6.3%	渡邊 貴光	9.5%	ストロングリターン	7.7%	田中 博之	3.3%

## 連対率

馬番	馬名	騎手	連対率	調教師	連対率	種牡馬	連対率	馬主	連対率
1	モルフォ	和田 譲治	19.3%	林 幻	24.0%	サウスヴィグラス	27.0%	成富 直行	27.0%
2	チェンテナリオ	所 蛍	4.1%	玉井 昇	19.3%	ダノンバラード	8.6%	森田 一俊	16.9%
3	トーアリバティー	本橋 孝太	23.4%	斉藤 敏	17.8%	アメリカンペイトリオット	27.1%	山本 茂	12.0%
4	キューランブラー	篠谷 葵	18.5%	林 正人	26.1%	ダンカーク	14.4%	高樽 秀夫	21.4%
5	レオアトロボス	小杉 亮	19.9%	岡林 光浩	24.2%	ホッコータルマエ	35.2%	田中 博之	13.1%
6	キャストロベトラ	山本 聡紀	14.8%	山本 学	18.9%	ゼンノロブロイ	8.2%	手嶋 康雄	17.6%
7	ゲンパチノープル	中島 良美	0.0%	玉井 昇	19.3%	オルフェーヴル	16.7%	鈴木 栄進	22.2%
8	ビービーベジェサ	石崎 駿	23.3%	張田 京	34.0%	ゴールドシップ	25.0%	坂東牧場	26.6%
9	ヨルデモアーサー	木間塚 龍馬	9.4%	矢野 義幸	23.0%	ビッグアーサー	26.8%	近藤 和彦	20.0%
10	バラララララ	服部 茂史	26.3%	岡林 光浩	24.2%	ジャングルポケット	12.2%	古谷 剛彦	0.0%
11	メーテルコート	森 泰斗	40.9%	山本 学	18.9%	ジャスタウェイ	31.8%	梁川 正普	50.0%
12	レオミネルバ	山中 悠希	13.7%	渡邊 貴光	17.0%	ストロングリターン	16.1%	田中 博之	13.1%

## 複勝率

馬番	馬名	騎手	複勝率	調教師	複勝率	種牡馬	複勝率	馬主	複勝率
1	モルフォ	和田 譲治	29.6%	林 幻	34.6%	サウスヴィグラス	36.0%	成富 直行	39.7%
2	チェンテナリオ	所 蛍	16.2%	玉井 昇	30.5%	ダノンバラード	17.1%	森田 一俊	31.2%
3	トーアリバティー	本橋 孝太	34.3%	斉藤 敏	29.4%	アメリカンペイトリオット	43.8%	山本 茂	20.0%
4	キューランブラー	篠谷 葵	29.1%	林 正人	37.4%	ダンカーク	24.8%	高樽 秀夫	28.6%
5	レオアトロボス	小杉 亮	28.6%	岡林 光浩	35.3%	ホッコータルマエ	40.7%	田中 博之	19.7%
6	キャストロベトラ	山本 聡紀	23.0%	山本 学	27.2%	ゼンノロブロイ	14.4%	手嶋 康雄	28.2%
7	ゲンパチノープル	中島 良美	0.0%	玉井 昇	30.5%	オルフェーヴル	24.1%	鈴木 栄進	38.9%
8	ビービーベジェサ	石崎 駿	35.9%	張田 京	45.3%	ゴールドシップ	43.8%	坂東牧場	42.2%
9	ヨルデモアーサー	木間塚 龍馬	18.8%	矢野 義幸	33.2%	ビッグアーサー	33.9%	近藤 和彦	20.0%
10	バラララララ	服部 茂史	36.8%	岡林 光浩	35.3%	ジャングルポケット	27.3%	古谷 剛彦	50.0%
11	メーテルコート	森 泰斗	53.3%	山本 学	27.2%	ジャスタウェイ	41.2%	梁川 正普	60.0%
12	レオミネルバ	山中 悠希	20.6%	渡邊 貴光	30.2%	ストロングリターン	26.5%	田中 博之	19.7%

2024年1月18日 10回4日 船橋 3R

C2 七 C2 八 (15:30発走)

騎手+種牡馬

馬番	馬名	合算
11	メーテルコート	21.6%
5	レオアトロボス	15.7%
3	トリアリパティ	15.0%
1	モルフオ	11.9%
8	ビービーベジェサ	8.5%
4	キューランブラー	7.7%
10	バラララララ	7.5%
12	レオミネルバ	7.0%
9	ヨルデモアーサー	6.4%
2	チェンテナリオ	6.3%
6	キャストロベトラ	3.8%
7	ゲンバチノーブル	3.2%

2024年1月18日	船橋4R C 3 -
------------	------------

テクニカル6	p4n4
--------	------

馬連決着率			3連複決着率		
上位3頭	上位6頭	上位9頭	上位3頭	上位6頭	上位9頭
32%	69%	88%	8%	48%	78%

◆推定オッズ&推定確率

馬番	オッズ	馬名	勝率	連対率	複勝率	単回収値	複回収値
1	83.3	エコロジーガール	1.2%	3.5%	9.4%	31	57
2	500.0	チアリング	0.0%	2.5%	5.0%	0	64
3	11.6	エキストラライト	8.6%	22.5%	37.4%	89	82
4	25.6	ラビットヘア	3.9%	10.9%	19.9%	78	69
5	6.4	ランベロニキ	15.6%	33.7%	50.0%	89	80
6	6.7	ビービーファブル	14.9%	30.8%	46.0%	85	76
7	11.8	セントレガーロ	8.5%	18.2%	29.2%	83	71
8	52.6	アイダケ	1.9%	6.8%	14.1%	43	60
9	1.9	モンレアール	53.0%	72.0%	82.4%	86	92

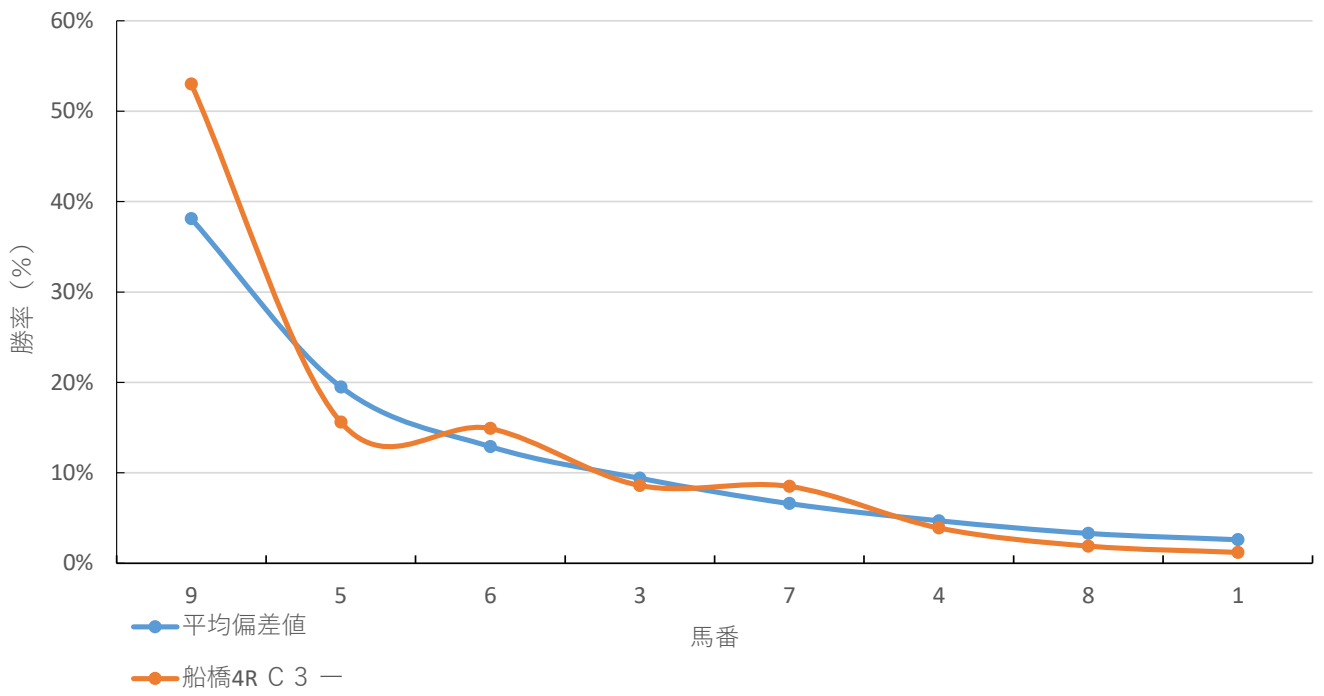
◆推定馬連オッズ&推定決着率

◆推定3連複オッズ&推定決着率

馬番	オッズ	推定決着率	馬番	オッズ	推定決着率
5-9	5.5	18.2%	5-6-9	8.1	12.3%
6-9	6.4	15.5%	3-5-9	10.8	9.2%
3-9	9.5	10.5%	3-6-9	14.1	7.1%
7-9	12.7	7.9%	5-7-9	16.6	6.0%
5-6	16.1	6.2%	6-7-9	22.6	4.4%
4-9	21.2	4.7%	4-5-9	24.4	4.1%
3-5	22.0	4.6%	3-7-9	27.8	3.6%
3-6	24.1	4.2%	3-5-6	29.1	3.4%
5-7	27.2	3.7%	4-6-9	33.1	3.0%
8-9	34.0	2.9%	5-8-9	43.0	2.3%

※実オッズが推定オッズより高いと期待値が100%を超えます

船橋4R C 3 一



## 2024年1月18日 10回4日 船橋 4R

C 3 - (16:05発走)

ダート・左 1500m

## 勝率

馬番	馬名	騎手	勝率	調教師	勝率	種牡馬	勝率	馬主	勝率
1	エコロジーガール	所 蛭	0.0%	伊藤 滋規	6.1%	クリーンエコロジー	0.0%	シグラップ・マネジメ	5.2%
2	チアリング	藤田 凌	0.0%	武井 和美	0.0%	ダノンシャンティ	0.0%	酒井 孝敏	5.2%
3	エキストラライト	山崎 誠士	11.3%	米谷 康秀	11.8%	スマートファルコン	9.9%	レックス	14.5%
4	ラビットヘア	笠野 雄大	5.2%	山中 尊徳	7.7%	ルーラーシップ	6.3%	前田 幸治	18.2%
5	ランベロニキ	笹川 翼	15.0%	米谷 康秀	11.8%	キンシャサノキセキ	9.3%	西村 健	18.9%
6	ビービーファブル	森 泰斗	23.2%	新井 清重	17.8%	カネヒキリ	9.3%	田中 和治	0.0%
7	セントレガーロ	落合 玄太	15.6%	岡林 光浩	12.7%	クリエイター2	4.3%	井手 慶祐	4.5%
8	アイダケ	木間塚 龍馬	2.8%	佐々木 清明	3.9%	バトルブラン	17.9%	内藤 正生	12.5%
9	モンレアーレ	張田 昂	13.8%	山田 信大	18.6%	モンテロツソ	13.8%	西村 健	18.9%

## 連対率

馬番	馬名	騎手	連対率	調教師	連対率	種牡馬	連対率	馬主	連対率
1	エコロジーガール	所 蛭	0.0%	伊藤 滋規	12.5%	クリーンエコロジー	8.3%	シグラップ・マネジメ	8.6%
2	チアリング	藤田 凌	13.3%	武井 和美	5.6%	ダノンシャンティ	3.1%	酒井 孝敏	9.1%
3	エキストラライト	山崎 誠士	20.8%	米谷 康秀	26.9%	スマートファルコン	24.1%	レックス	27.9%
4	ラビットヘア	笠野 雄大	15.5%	山中 尊徳	17.4%	ルーラーシップ	12.5%	前田 幸治	27.3%
5	ランベロニキ	笹川 翼	28.5%	米谷 康秀	26.9%	キンシャサノキセキ	22.4%	西村 健	32.1%
6	ビービーファブル	森 泰斗	38.2%	新井 清重	29.8%	カネヒキリ	15.9%	田中 和治	0.0%
7	セントレガーロ	落合 玄太	28.1%	岡林 光浩	21.7%	クリエイター2	13.0%	井手 慶祐	4.5%
8	アイダケ	木間塚 龍馬	7.1%	佐々木 清明	11.8%	バトルブラン	21.8%	内藤 正生	16.7%
9	モンレアーレ	張田 昂	26.6%	山田 信大	35.6%	モンテロツソ	20.3%	西村 健	32.1%

## 複勝率

馬番	馬名	騎手	複勝率	調教師	複勝率	種牡馬	複勝率	馬主	複勝率
1	エコロジーガール	所 蛭	5.3%	伊藤 滋規	21.9%	クリーンエコロジー	16.7%	シグラップ・マネジメ	19.0%
2	チアリング	藤田 凌	20.0%	武井 和美	5.6%	ダノンシャンティ	25.0%	酒井 孝敏	16.9%
3	エキストラライト	山崎 誠士	33.5%	米谷 康秀	39.5%	スマートファルコン	30.9%	レックス	39.0%
4	ラビットヘア	笠野 雄大	21.6%	山中 尊徳	26.8%	ルーラーシップ	14.6%	前田 幸治	59.1%
5	ランベロニキ	笹川 翼	45.0%	米谷 康秀	39.5%	キンシャサノキセキ	29.0%	西村 健	45.3%
6	ビービーファブル	森 泰斗	52.2%	新井 清重	41.0%	カネヒキリ	23.8%	田中 和治	25.0%
7	セントレガーロ	落合 玄太	37.5%	岡林 光浩	33.0%	クリエイター2	19.6%	井手 慶祐	9.1%
8	アイダケ	木間塚 龍馬	15.6%	佐々木 清明	21.2%	バトルブラン	37.2%	内藤 正生	33.3%
9	モンレアーレ	張田 昂	36.2%	山田 信大	46.6%	モンテロツソ	36.6%	西村 健	45.3%

2024年1月18日 10回4日 船橋 4R

C 3 - (16:05発走)

騎手+種牡馬

馬番	馬名	合算
6	ビービーファブル	16.2%
9	モンレアーレ	13.8%
5	ランペロニキ	12.2%
3	エキストラライト	10.6%
8	アイダケ	10.4%
7	セントレガーロ	10.0%
4	ラビットヘアー	5.7%
2	チアリング	0.0%
1	エコロジーガール	0.0%



2024年1月18日	船橋5R C 2 七 C 2 八
------------	------------------

テクニカル6	ptn3
--------	------

馬連決着率			3連複決着率		
上位3頭	上位6頭	上位9頭	上位3頭	上位6頭	上位9頭
27%	65%	86%	6%	44%	75%

◆推定オッズ&推定確率

馬番	オッズ	馬名	勝率	連対率	複勝率	単回収値	複回収値
1	125.0	ヤマタケコーチャン	0.8%	2.0%	4.9%	50	65
2	41.7	キングスウェイ	2.4%	6.6%	13.5%	62	80
3	4.2	スリアンヴォス	23.8%	45.8%	59.9%	79	83
4	500.0	ハンドデゴール	0.0%	2.1%	3.6%	0	66
5	11.6	ジヨリエス	8.6%	22.5%	37.4%	89	82
6	71.4	トクシーカグヤヒメ	1.4%	3.7%	9.1%	47	64
7	3.3	ロンリープラネット	29.9%	51.0%	63.8%	78	81
8	15.4	マッドネスカズ	6.5%	16.1%	24.8%	82	70
9	18.2	ケイアイインダラ	5.5%	12.2%	21.3%	84	71
10	15.4	エクメディノキセキ	6.5%	15.8%	28.4%	84	78
11	10.2	ローズパイ	9.8%	24.1%	39.6%	67	72
12	45.5	ゴールドタイプ	2.2%	4.6%	8.2%	196	85

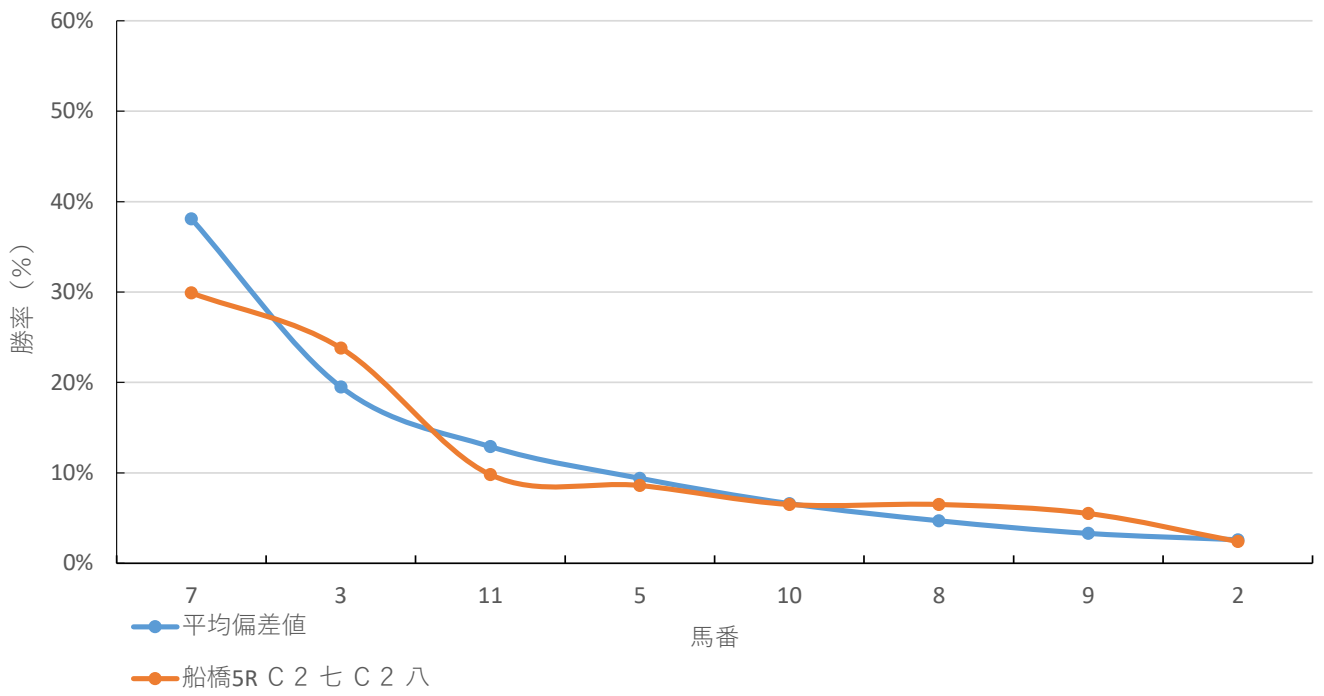
◆推定馬連オッズ&推定決着率

◆推定3連複オッズ&推定決着率

馬番	オッズ	推定決着率	馬番	オッズ	推定決着率
3-7	5.7	17.5%	3-7-11	10.2	9.8%
7-11	11.6	8.6%	3-5-7	11.7	8.6%
5-7	13.4	7.5%	3-7-10	18.4	5.4%
3-11	15.1	6.6%	3-7-8	21.1	4.7%
3-5	16.2	6.2%	5-7-11	21.2	4.7%
7-8	20.3	4.9%	3-5-11	28.2	3.5%
7-10	20.7	4.8%	3-7-9	30.7	3.3%
3-10	23.0	4.3%	7-10-11	34.8	2.9%
7-9	26.8	3.7%	5-7-10	36.9	2.7%
5-11	30.7	3.3%	7-8-11	39.9	2.5%

※実オッズが推定オッズより高いと期待値が100%を超えます

船橋5R C 2 七 C 2 八



## 2024年1月18日 10回4日 船橋 5R

C 2 七 C 2 八 (16:35発走)

ダート・左 1500m

## 勝率

馬番	馬名	騎手	勝率	調教師	勝率	種牡馬	勝率	馬主	勝率
1	ヤマタケコーチャン	高橋 哲也	0.0%	水野 貴史	2.8%	リーチザクラウン	5.2%	山中 和子	0.0%
2	キングスウェイ	山口 達弥	6.1%	林 正人	7.6%	キングカメハメハ	16.7%	江馬 由将	16.7%
3	スリアンヴォス	御神本 訓史	22.5%	川島 正一	19.0%	ルーラーシップ	6.3%	大久保 和夫	23.3%
4	ハンドデゴール	庄司 大輔	6.2%	佐々木 功	3.7%	ダノンシャンティ	0.0%	酒井 孝敏	5.2%
5	ジョリエス	野畑 凌	6.3%	稲益 貴弘	15.2%	スマートファルコン	9.9%	須本 浩行	12.5%
6	トクシーカグヤヒメ	橋本 直哉	1.7%	平山 真希	6.0%	アドマイヤムーン	9.4%	井手尾 篤志	0.0%
7	ロンリーブラネット	沢田 龍哉	11.1%	米谷 康秀	11.8%	パイロ	12.9%	須田 靖之	14.3%
8	マッドネスカズ	小杉 亮	12.7%	函館 一昭	2.4%	ビッグアーサー	10.0%	I T F	12.5%
9	ケイアイインダラ	臼井 健太郎	2.5%	佐々木 功	3.7%	ミッキーロケット	0.0%	J P N技研	0.0%
10	エクメディノキセキ	吉原 寛人	10.4%	石井 勝男	6.7%	キンシャサノキセキ	9.3%	橋本 慎太郎	6.7%
11	ローズパイ	森 泰斗	23.2%	岩崎 真樹	3.3%	パイロ	12.9%	杉山 忠国	0.0%
12	ゴールドタイプ	山中 悠希	9.3%	林 正人	7.6%	ロゴタイプ	6.7%	青山 英昭	0.0%

## 連対率

馬番	馬名	騎手	連対率	調教師	連対率	種牡馬	連対率	馬主	連対率
1	ヤマタケコーチャン	高橋 哲也	7.1%	水野 貴史	2.8%	リーチザクラウン	12.1%	山中 和子	0.0%
2	キングスウェイ	山口 達弥	20.2%	林 正人	23.5%	キングカメハメハ	27.4%	江馬 由将	50.0%
3	スリアンヴォス	御神本 訓史	40.5%	川島 正一	31.5%	ルーラーシップ	12.5%	大久保 和夫	46.7%
4	ハンドデゴール	庄司 大輔	18.5%	佐々木 功	11.8%	ダノンシャンティ	3.1%	酒井 孝敏	9.1%
5	ジョリエス	野畑 凌	18.8%	稲益 貴弘	27.2%	スマートファルコン	24.1%	須本 浩行	25.0%
6	トクシーカグヤヒメ	橋本 直哉	1.7%	平山 真希	10.7%	アドマイヤムーン	21.7%	井手尾 篤志	14.3%
7	ロンリーブラネット	沢田 龍哉	21.7%	米谷 康秀	26.9%	パイロ	21.2%	須田 靖之	42.9%
8	マッドネスカズ	小杉 亮	23.7%	函館 一昭	9.6%	ビッグアーサー	20.0%	I T F	21.9%
9	ケイアイインダラ	臼井 健太郎	8.0%	佐々木 功	11.8%	ミッキーロケット	13.3%	J P N技研	10.0%
10	エクメディノキセキ	吉原 寛人	25.0%	石井 勝男	15.7%	キンシャサノキセキ	22.4%	橋本 慎太郎	20.0%
11	ローズパイ	森 泰斗	38.2%	岩崎 真樹	20.0%	パイロ	21.2%	杉山 忠国	25.0%
12	ゴールドタイプ	山中 悠希	17.6%	林 正人	23.5%	ロゴタイプ	23.3%	青山 英昭	11.1%

## 複勝率

馬番	馬名	騎手	複勝率	調教師	複勝率	種牡馬	複勝率	馬主	複勝率
1	ヤマタケコーチャン	高橋 哲也	11.9%	水野 貴史	16.7%	リーチザクラウン	22.4%	山中 和子	0.0%
2	キングスウェイ	山口 達弥	34.0%	林 正人	37.1%	キングカメハメハ	46.4%	江馬 由将	66.7%
3	スリアンヴォス	御神本 訓史	55.9%	川島 正一	42.9%	ルーラーシップ	14.6%	大久保 和夫	60.0%
4	ハンドデゴール	庄司 大輔	27.2%	佐々木 功	18.8%	ダノンシャンティ	25.0%	酒井 孝敏	16.9%
5	ジョリエス	野畑 凌	25.0%	稲益 貴弘	35.8%	スマートファルコン	30.9%	須本 浩行	37.5%
6	トクシーカグヤヒメ	橋本 直哉	6.9%	平山 真希	20.2%	アドマイヤムーン	26.4%	井手尾 篤志	14.3%
7	ロンリーブラネット	沢田 龍哉	30.4%	米谷 康秀	39.5%	パイロ	31.2%	須田 靖之	57.1%
8	マッドネスカズ	小杉 亮	35.1%	函館 一昭	19.3%	ビッグアーサー	40.0%	I T F	28.1%
9	ケイアイインダラ	臼井 健太郎	14.1%	佐々木 功	18.8%	ミッキーロケット	26.7%	J P N技研	20.0%
10	エクメディノキセキ	吉原 寛人	39.6%	石井 勝男	26.2%	キンシャサノキセキ	29.0%	橋本 慎太郎	26.7%
11	ローズパイ	森 泰斗	52.2%	岩崎 真樹	33.3%	パイロ	31.2%	杉山 忠国	50.0%
12	ゴールドタイプ	山中 悠希	26.9%	林 正人	37.1%	ロゴタイプ	33.3%	青山 英昭	11.1%

2024年1月18日 10回4日 船橋 5R

C 2 七 C 2 八 (16:35発走)

騎手+種牡馬

馬番	馬名	合算
11	ローズバイ	18.0%
3	スリアンヴォス	14.4%
7	ロンリーブラネット	12.0%
2	キングスウェイ	11.4%
8	マッドネスカズ	11.4%
10	エクメディノキセキ	9.9%
5	ジョリエス	8.1%
12	ゴールドタイプ	8.0%
6	トクシーカグヤヒメ	5.6%
4	ハンドデゴール	3.1%
1	ヤマタケコーチャン	2.6%
9	ケイアイインダラ	1.3%

2024年1月18日 船橋6R キンセンカ賞

テクニカル6 ptn4

馬連決着率			3連複決着率		
上位3頭	上位6頭	上位9頭	上位3頭	上位6頭	上位9頭
32%	69%	88%	8%	48%	78%

◆推定オッズ&推定確率

馬番	オッズ	馬名	勝率	連対率	複勝率	単回収値	複回収値
1	10.2	コスモヴェレッド	9.8%	23.4%	38.1%	70	74
2	25.6	ピンクフリーソ	3.9%	10.9%	19.9%	78	69
3	1.9	アルファマドンナ	53.0%	72.0%	82.4%	86	92
4	6.4	ウインドカクテル	15.6%	33.7%	50.0%	89	80
5	10.2	グレートインディ	9.8%	24.1%	39.6%	67	72
6	58.8	プチポワン	1.7%	3.3%	4.2%	87	46
7	34.5	ストームシャドウ	2.9%	10.4%	21.1%	60	60

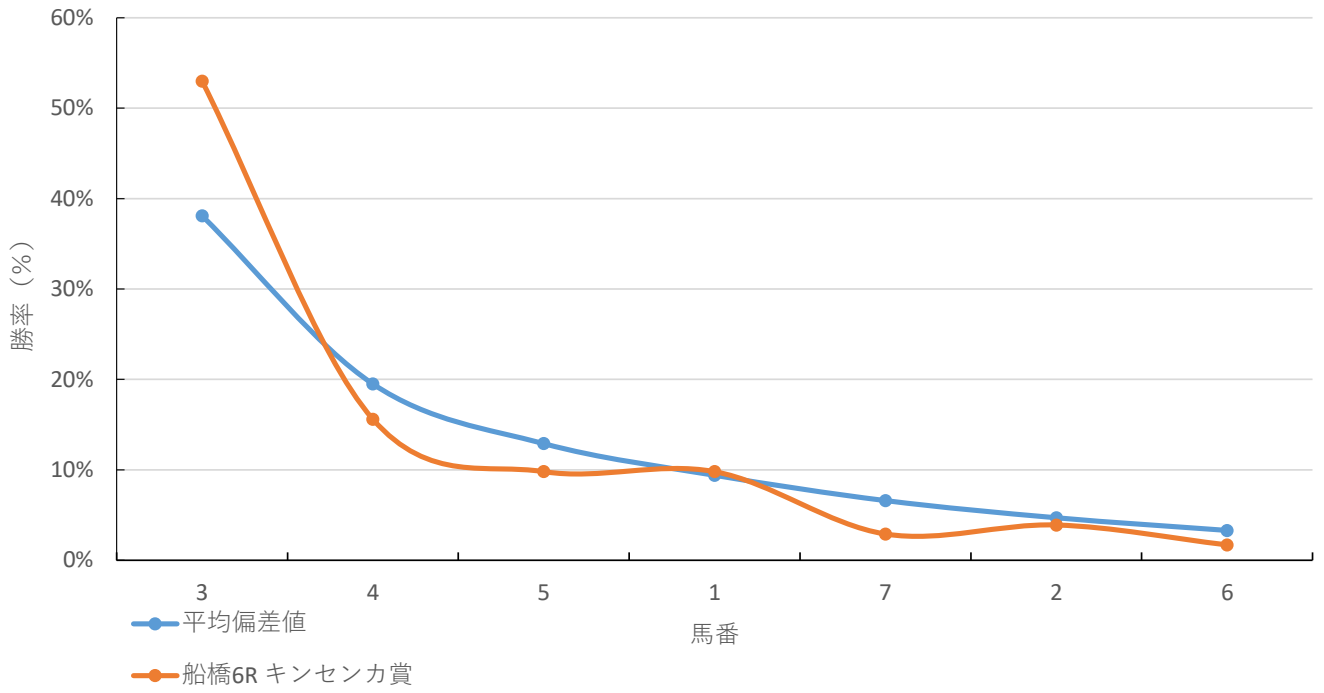
◆推定馬連オッズ&推定決着率

◆推定3連複オッズ&推定決着率

馬番	オッズ	推定決着率	馬番	オッズ	推定決着率
3-4	5.5	18.2%	3-4-5	9.4	10.6%
3-5	8.2	12.1%	1-3-4	10.6	9.4%
1-3	9.1	11.0%	1-3-5	16.1	6.2%
4-5	20.5	4.9%	3-4-7	23.0	4.3%
1-4	21.1	4.7%	2-3-4	24.4	4.1%
2-3	21.2	4.7%	1-4-5	33.1	3.0%
3-7	22.3	4.5%	3-5-7	36.3	2.8%
1-5	29.6	3.4%	1-3-7	37.7	2.7%
4-7	47.6	2.1%	2-3-5	38.5	2.6%
3-6	70.1	1.4%	3-4-6	144.5	0.7%

※実オッズが推定オッズより高いと期待値が100%を超えます

船橋6R キンセンカ賞



## 2024年1月18日 10回4日 船橋 6R

キンセンカ賞 C3

選抜馬 (17:05発走)

ダート・左 1800m

## 勝率

馬番	馬名	騎手	勝率	調教師	勝率	種牡馬	勝率	馬主	勝率
1	コスモヴェレッド	川島 正太郎	4.5%	佐々木 清明	11.8%	アンライバルド	0.0%	安藤 浩也	16.7%
2	ピンクフリオーン	庄司 大輔	23.5%	佐々木 功	10.5%	フリオーン	0.0%	江崎 聡	0.0%
3	アルファマドンナ	笹川 翼	6.3%	坂本 昇	0.0%	マインドユアビスケッツ	0.0%	近藤 真衣	0.0%
4	ウインドカクテル	森 泰斗	15.8%	新井 清重	0.0%	アイルハヴァアナザー	12.5%	レックス	8.3%
5	グレイトインディ	篠谷 葵	8.3%	山中 尊徳	10.0%	レーヴミストラル	0.0%	今井 優	0.0%
6	プチポワン	柿本 量平	0.0%	矢野 義幸	4.3%	トーセンジョーダン	7.7%	三宅 靖夫	0.0%
7	ストームシャドウ	笠野 雄大	6.3%	佐々木 清明	11.8%	ハービンジャー	11.8%	大久保 秀一	0.0%

## 連対率

馬番	馬名	騎手	連対率	調教師	連対率	種牡馬	連対率	馬主	連対率
1	コスモヴェレッド	川島 正太郎	9.1%	佐々木 清明	11.8%	アンライバルド	0.0%	安藤 浩也	16.7%
2	ピンクフリオーン	庄司 大輔	35.3%	佐々木 功	13.2%	フリオーン	17.4%	江崎 聡	0.0%
3	アルファマドンナ	笹川 翼	20.8%	坂本 昇	14.3%	マインドユアビスケッツ	0.0%	近藤 真衣	0.0%
4	ウインドカクテル	森 泰斗	35.1%	新井 清重	0.0%	アイルハヴァアナザー	25.0%	レックス	12.5%
5	グレイトインディ	篠谷 葵	8.3%	山中 尊徳	20.0%	レーヴミストラル	0.0%	今井 優	0.0%
6	プチポワン	柿本 量平	0.0%	矢野 義幸	15.7%	トーセンジョーダン	7.7%	三宅 靖夫	0.0%
7	ストームシャドウ	笠野 雄大	6.3%	佐々木 清明	11.8%	ハービンジャー	17.6%	大久保 秀一	0.0%

## 複勝率

馬番	馬名	騎手	複勝率	調教師	複勝率	種牡馬	複勝率	馬主	複勝率
1	コスモヴェレッド	川島 正太郎	9.1%	佐々木 清明	29.4%	アンライバルド	0.0%	安藤 浩也	33.3%
2	ピンクフリオーン	庄司 大輔	35.3%	佐々木 功	15.8%	フリオーン	26.1%	江崎 聡	0.0%
3	アルファマドンナ	笹川 翼	37.5%	坂本 昇	28.6%	マインドユアビスケッツ	0.0%	近藤 真衣	0.0%
4	ウインドカクテル	森 泰斗	43.9%	新井 清重	5.6%	アイルハヴァアナザー	37.5%	レックス	12.5%
5	グレイトインディ	篠谷 葵	25.0%	山中 尊徳	33.3%	レーヴミストラル	0.0%	今井 優	0.0%
6	プチポワン	柿本 量平	0.0%	矢野 義幸	25.7%	トーセンジョーダン	23.1%	三宅 靖夫	16.7%
7	ストームシャドウ	笠野 雄大	6.3%	佐々木 清明	29.4%	ハービンジャー	29.4%	大久保 秀一	0.0%

2024年1月18日 10回4日 船橋 6R

キンセンカ賞 C3

選抜馬 (17:05発走)

騎手+種牡馬

馬番	馬名	合算
4	ウインドカクテル	14.1%
2	ピンクフリオーツ	11.8%
7	ストームシャドウ	9.0%
5	グレイトインディ	4.2%
6	ブチボワン	3.8%
3	アルファマドンナ	3.1%
1	コスモヴェレド	2.3%



2024年1月18日 船橋7R ベストサドル特別

テクニカル6 ptn3

馬連決着率			3連複決着率		
上位3頭	上位6頭	上位9頭	上位3頭	上位6頭	上位9頭
27%	65%	86%	6%	44%	75%

◆推定オッズ&推定確率

馬番	オッズ	馬名	勝率	連対率	複勝率	単回収値	複回収値
1	41.7	ルーナビアンカ	2.4%	6.6%	13.5%	62	80
2	52.6	メインステイ	1.9%	6.8%	14.1%	43	60
3	45.5	ナックブリーズ	2.2%	4.6%	8.2%	196	85
4	71.4	サウンドチアフル	1.4%	3.7%	9.1%	47	64
5	15.4	コスモインシスト	6.5%	15.8%	28.4%	84	78
6	4.4	クラジャンク	22.7%	43.9%	56.7%	87	80
7	10.2	メイショウココロギ	9.8%	23.4%	38.1%	70	74
8	3.3	マオノアンコール	29.9%	51.0%	63.8%	78	81
9	25.6	カプリアズーラ	3.9%	10.9%	19.9%	78	69
10	10.2	ジェンマ	9.8%	24.1%	39.6%	67	72

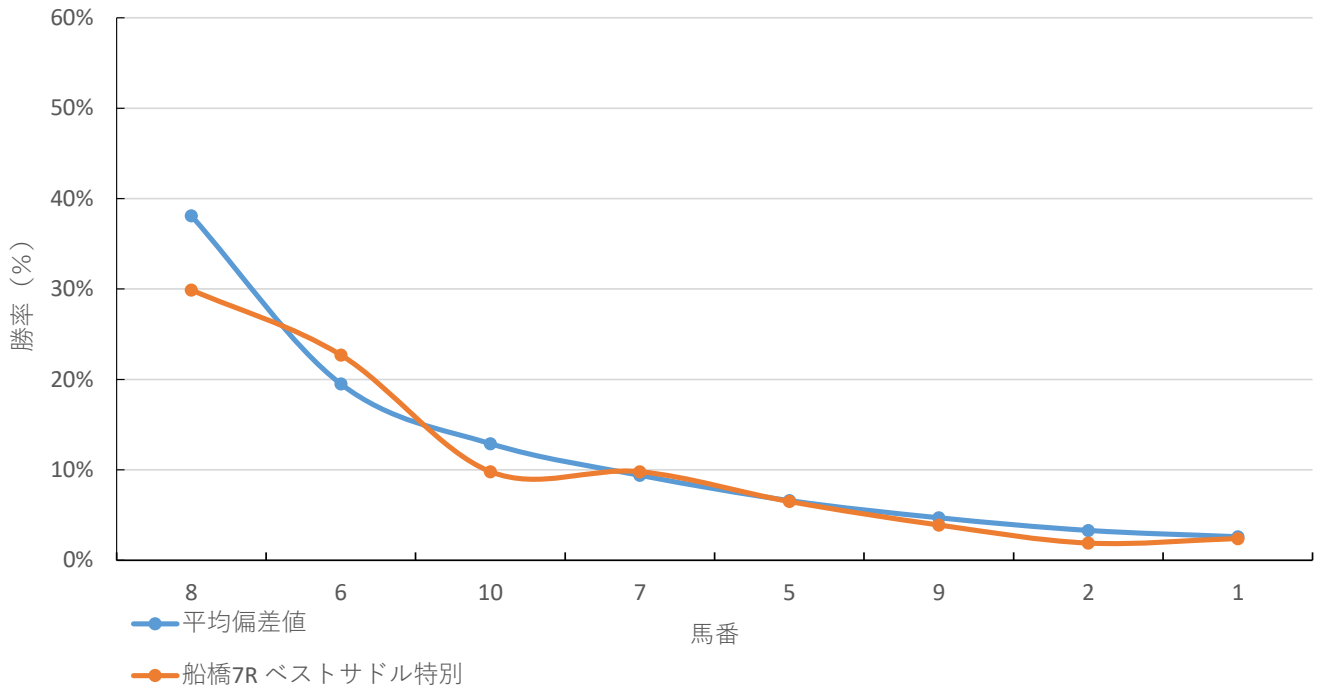
◆推定馬連オッズ&推定決着率

◆推定3連複オッズ&推定決着率

馬番	オッズ	推定決着率	馬番	オッズ	推定決着率
6-8	6.0	16.8%	6-8-10	10.7	9.3%
8-10	11.6	8.6%	6-7-8	12.1	8.3%
7-8	12.9	7.8%	5-6-8	19.5	5.1%
6-10	15.8	6.3%	7-8-10	20.8	4.8%
6-7	16.2	6.2%	6-8-9	27.8	3.6%
5-8	20.7	4.8%	6-7-10	29.2	3.4%
5-6	24.0	4.2%	5-8-10	34.8	2.9%
7-10	29.6	3.4%	5-7-8	36.2	2.8%
8-9	30.0	3.3%	2-6-8	49.0	2.0%
2-8	48.1	2.1%	8-9-10	49.7	2.0%

※実オッズが推定オッズより高いと期待値が100%を超えます

船橋7R ベストサドル特別



## 2024年1月18日 10回4日 船橋 7R

ベストサドル特別 3歳 3歳

選抜馬 (17:40発走)

ダート・左 1700m

## 勝率

馬番	馬名	騎手	勝率	調教師	勝率	種牡馬	勝率	馬主	勝率
1	ルーナビアンカ	藤本 現暉	21.4%	村田 一誠	0.0%	ダンカーク	10.0%	コスモヴェーフาร์ม	0.0%
2	メインステイ	秋元 耕成	0.0%	藤原 智行	0.0%	ヤマカツエース	0.0%	オリオンファーム	0.0%
3	ナックブリーズ	木幡 育也	0.0%	杉浦 宏昭	0.0%	ブリックスアンドモルタル	0.0%	小松 欣也	0.0%
4	サウンドチアフル	西塚 光二	0.0%	村山 明	25.0%	バゴ	0.0%	増田 雄一	0.0%
5	コスモインシスト	原 優介	0.0%	小手川 準	0.0%	ダノンバラード	25.0%	ビッグレッドファーム	50.0%
6	クラジャンク	沢田 龍哉	0.0%	矢野 義幸	1.9%	ベルシャザール	0.0%	倉見 利弘	0.0%
7	メイショウココロギ	笹川 翼	22.0%	和田 勇介	0.0%	ロジャーバローズ	0.0%	松本 好雄	0.0%
8	マオノアンコール	山本 聡紀	0.0%	渋谷 信博	0.0%	バトルブラン	7.7%	湯浅 健司	0.0%
9	カプリアズーラ	横山 琉人	0.0%	尾形 和幸	0.0%	ダノンレジェンド	0.0%	手嶋 康雄	40.0%
10	ジェンマ	小林 勝太	0.0%	尾形 和幸	0.0%	キングリオ	0.0%	諸岡 慶	0.0%

## 連対率

馬番	馬名	騎手	連対率	調教師	連対率	種牡馬	連対率	馬主	連対率
1	ルーナビアンカ	藤本 現暉	28.6%	村田 一誠	0.0%	ダンカーク	30.0%	コスモヴェーフาร์ม	50.0%
2	メインステイ	秋元 耕成	0.0%	藤原 智行	0.0%	ヤマカツエース	0.0%	オリオンファーム	0.0%
3	ナックブリーズ	木幡 育也	0.0%	杉浦 宏昭	0.0%	ブリックスアンドモルタル	0.0%	小松 欣也	0.0%
4	サウンドチアフル	西塚 光二	0.0%	村山 明	50.0%	バゴ	0.0%	増田 雄一	0.0%
5	コスモインシスト	原 優介	0.0%	小手川 準	0.0%	ダノンバラード	25.0%	ビッグレッドファーム	50.0%
6	クラジャンク	沢田 龍哉	5.3%	矢野 義幸	3.8%	ベルシャザール	12.5%	倉見 利弘	0.0%
7	メイショウココロギ	笹川 翼	34.1%	和田 勇介	0.0%	ロジャーバローズ	0.0%	松本 好雄	0.0%
8	マオノアンコール	山本 聡紀	0.0%	渋谷 信博	0.0%	バトルブラン	7.7%	湯浅 健司	0.0%
9	カプリアズーラ	横山 琉人	0.0%	尾形 和幸	0.0%	ダノンレジェンド	0.0%	手嶋 康雄	40.0%
10	ジェンマ	小林 勝太	0.0%	尾形 和幸	0.0%	キングリオ	0.0%	諸岡 慶	0.0%

## 複勝率

馬番	馬名	騎手	複勝率	調教師	複勝率	種牡馬	複勝率	馬主	複勝率
1	ルーナビアンカ	藤本 現暉	28.6%	村田 一誠	0.0%	ダンカーク	30.0%	コスモヴェーフาร์ม	50.0%
2	メインステイ	秋元 耕成	0.0%	藤原 智行	0.0%	ヤマカツエース	0.0%	オリオンファーム	0.0%
3	ナックブリーズ	木幡 育也	0.0%	杉浦 宏昭	0.0%	ブリックスアンドモルタル	0.0%	小松 欣也	0.0%
4	サウンドチアフル	西塚 光二	0.0%	村山 明	50.0%	バゴ	0.0%	増田 雄一	0.0%
5	コスモインシスト	原 優介	0.0%	小手川 準	0.0%	ダノンバラード	25.0%	ビッグレッドファーム	50.0%
6	クラジャンク	沢田 龍哉	15.8%	矢野 義幸	11.3%	ベルシャザール	12.5%	倉見 利弘	8.3%
7	メイショウココロギ	笹川 翼	43.9%	和田 勇介	0.0%	ロジャーバローズ	0.0%	松本 好雄	0.0%
8	マオノアンコール	山本 聡紀	11.1%	渋谷 信博	9.1%	バトルブラン	23.1%	湯浅 健司	0.0%
9	カプリアズーラ	横山 琉人	50.0%	尾形 和幸	0.0%	ダノンレジェンド	0.0%	手嶋 康雄	40.0%
10	ジェンマ	小林 勝太	50.0%	尾形 和幸	0.0%	キングリオ	0.0%	諸岡 慶	0.0%

2024年1月18日 10回4日 船橋 7R

ベストサドル特別 3歳 3歳

選抜馬 (17:40発走)

騎手+種牡馬

馬番	馬名	合算
1	ルーナビアンカ	15.7%
5	コスモインシスト	12.5%
7	メイショウコオロギ	11.0%
8	マオノアンコール	3.8%
4	サウンドチアフル	0.0%
2	メインステイ	0.0%
3	ナックブリーズ	0.0%
6	クラジャンク	0.0%
9	カブリアズーラ	0.0%
10	ジェンマ	0.0%

2024年1月18日 船橋8R ビックスバイト2200

テクニカル6 ptn4

馬連決着率			3連複決着率		
上位3頭	上位6頭	上位9頭	上位3頭	上位6頭	上位9頭
32%	69%	88%	8%	48%	78%

◆推定オッズ&推定確率

馬番	オッズ	馬名	勝率	連対率	複勝率	単回収値	複回収値
1	6.4	コルドウアン	15.6%	33.7%	50.0%	89	80
2	6.7	ペルマナント	14.9%	30.8%	46.0%	85	76
3	15.4	リンクスアイ	6.5%	15.8%	28.4%	84	78
4	25.6	ハーリーバーリー	3.9%	10.9%	19.9%	78	69
5	71.4	スプリットロック	1.4%	2.8%	8.5%	114	107
6	52.6	ゴールドクレスト	1.9%	6.8%	14.1%	43	60
7	500.0	グロー	0.0%	2.5%	5.0%	0	64
8	6.8	リアルミー	14.7%	29.8%	45.8%	94	83
9	2.8	ナショナルモール	35.8%	59.2%	72.8%	77	87

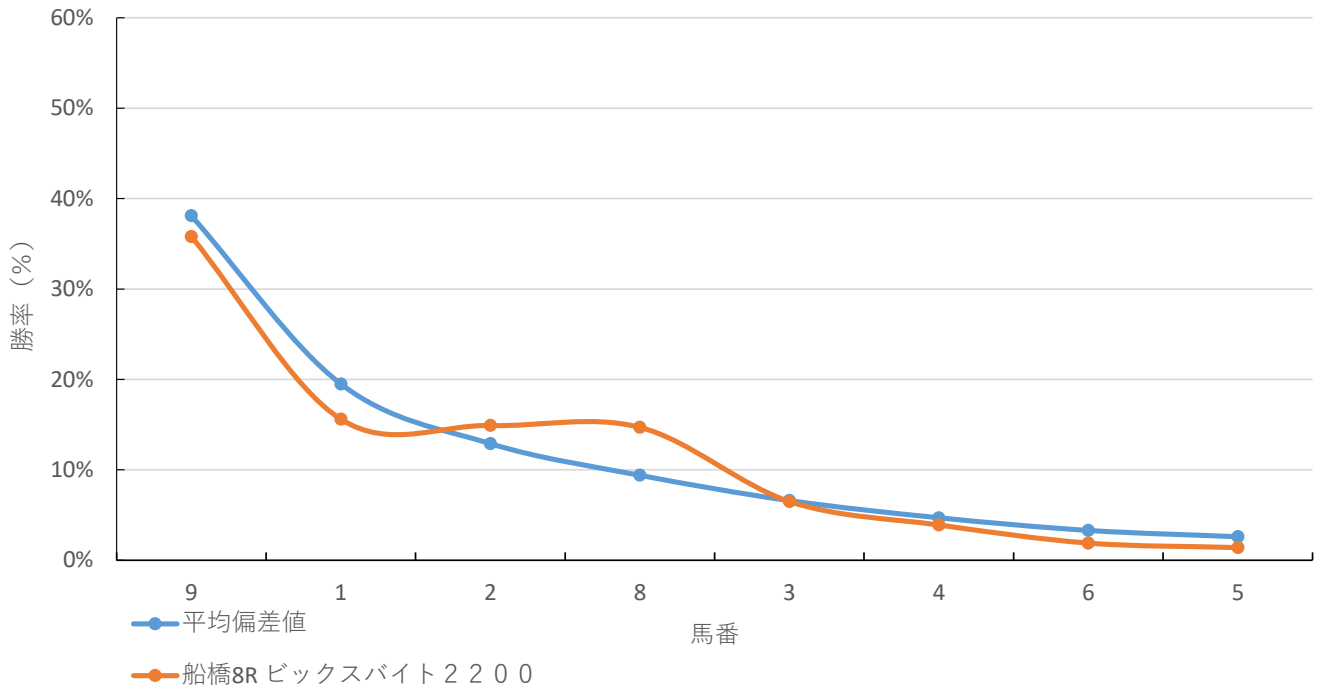
◆推定馬連オッズ&推定決着率

◆推定3連複オッズ&推定決着率

馬番	オッズ	推定決着率	馬番	オッズ	推定決着率
1-9	6.7	15.0%	1-2-9	9.2	10.9%
2-9	7.8	12.8%	1-8-9	10.0	10.0%
8-9	8.7	11.5%	2-8-9	13.0	7.7%
1-2	16.1	6.2%	1-3-9	19.3	5.2%
1-8	16.6	6.0%	1-2-8	23.7	4.2%
3-9	17.8	5.6%	2-3-9	26.3	3.8%
2-8	18.2	5.5%	3-8-9	26.4	3.8%
4-9	25.8	3.9%	1-4-9	27.6	3.6%
1-3	31.3	3.2%	2-4-9	37.5	2.7%
6-9	41.4	2.4%	1-6-9	48.7	2.1%

※実オッズが推定オッズより高いと期待値が100%を超えます

# 船橋8R ビックスバイト 2 2 0 0



## 2024年1月18日 10回4日 船橋 8R

ビックスバイト2200 B2 B3

選抜馬 (18:15発走)

ダート・左 2200m

## 勝率

馬番	馬名	騎手	勝率	調教師	勝率	種牡馬	勝率	馬主	勝率
1	コルドウアン	西 啓太	25.0%	山中 尊徳	16.4%	プレティオラス	0.0%	伊達 泰明	0.0%
2	ベルマナント	藤本 現暉	0.0%	高野 毅	0.0%	キズナ	25.0%	前田 幸治	11.1%
3	リンクスアイ	岡村 健司	11.5%	渡邊 貴光	14.3%	アジアエクスプレス	25.0%	目谷 一幸	16.7%
4	ハーリーパーリー	石崎 駿	6.5%	岡林 光浩	22.6%	パイロ	18.6%	丹下 将	38.5%
5	スプリットロック	増田 充宏	0.0%	山崎 尋美	0.0%	ケープブランコ	0.0%	飯島 一宏	0.0%
6	ゴールドクレスト	今野 忠成	0.0%	高野 毅	0.0%	キズナ	25.0%	薄井 隆博	19.4%
7	グロー	山中 悠希	14.3%	佐々木 清明	16.7%	エピファネイア	33.3%	ランドエコノミ	0.0%
8	リアルミー	吉原 寛人	16.7%	矢野 義幸	8.0%	トランセンド	11.8%	渡部 賢治	25.0%
9	ナショナルモール	木間塚 龍馬	12.0%	佐々木 清明	16.7%	ベルシャザール	36.4%	沖田 方子	57.1%

## 連対率

馬番	馬名	騎手	連対率	調教師	連対率	種牡馬	連対率	馬主	連対率
1	コルドウアン	西 啓太	25.0%	山中 尊徳	34.5%	プレティオラス	0.0%	伊達 泰明	0.0%
2	ベルマナント	藤本 現暉	10.0%	高野 毅	0.0%	キズナ	40.0%	前田 幸治	33.3%
3	リンクスアイ	岡村 健司	26.9%	渡邊 貴光	28.6%	アジアエクスプレス	50.0%	目谷 一幸	50.0%
4	ハーリーパーリー	石崎 駿	21.7%	岡林 光浩	38.7%	パイロ	27.9%	丹下 将	46.2%
5	スプリットロック	増田 充宏	0.0%	山崎 尋美	20.0%	ケープブランコ	10.0%	飯島 一宏	0.0%
6	ゴールドクレスト	今野 忠成	0.0%	高野 毅	0.0%	キズナ	40.0%	薄井 隆博	29.0%
7	グロー	山中 悠希	20.0%	佐々木 清明	23.3%	エピファネイア	33.3%	ランドエコノミ	0.0%
8	リアルミー	吉原 寛人	33.3%	矢野 義幸	15.9%	トランセンド	23.5%	渡部 賢治	25.0%
9	ナショナルモール	木間塚 龍馬	16.0%	佐々木 清明	23.3%	ベルシャザール	50.0%	沖田 方子	71.4%

## 複勝率

馬番	馬名	騎手	複勝率	調教師	複勝率	種牡馬	複勝率	馬主	複勝率
1	コルドウアン	西 啓太	50.0%	山中 尊徳	40.0%	プレティオラス	0.0%	伊達 泰明	16.7%
2	ベルマナント	藤本 現暉	15.0%	高野 毅	0.0%	キズナ	55.0%	前田 幸治	33.3%
3	リンクスアイ	岡村 健司	38.5%	渡邊 貴光	39.3%	アジアエクスプレス	62.5%	目谷 一幸	66.7%
4	ハーリーパーリー	石崎 駿	34.8%	岡林 光浩	58.1%	パイロ	44.2%	丹下 将	69.2%
5	スプリットロック	増田 充宏	0.0%	山崎 尋美	40.0%	ケープブランコ	20.0%	飯島 一宏	0.0%
6	ゴールドクレスト	今野 忠成	31.6%	高野 毅	0.0%	キズナ	55.0%	薄井 隆博	35.5%
7	グロー	山中 悠希	28.6%	佐々木 清明	26.7%	エピファネイア	33.3%	ランドエコノミ	0.0%
8	リアルミー	吉原 寛人	33.3%	矢野 義幸	27.3%	トランセンド	35.3%	渡部 賢治	50.0%
9	ナショナルモール	木間塚 龍馬	24.0%	佐々木 清明	26.7%	ベルシャザール	63.6%	沖田 方子	85.7%

2024年1月18日 10回4日 船橋 8R

ビックスバイト2200 B2 B3

選抜馬 (18:15発走)

騎手+種牡馬

馬番	馬名	合算
9	ナショナルモール	24.2%
7	グロー	23.8%
3	リンクスアイ	18.3%
8	リアルミー	14.2%
4	ハーリーバーリー	12.6%
6	ゴールドクレスト	12.5%
2	ヘルマナント	12.5%
1	コルドウアン	12.5%
5	スプリットロック	0.0%



2024年1月18日

9R 馬い！八幡平バイオレット発売

テクニカル6

ptn4

馬連決着率			3連複決着率		
上位3頭	上位6頭	上位9頭	上位3頭	上位6頭	上位9頭
32%	69%	88%	8%	48%	78%

## ◆推定オッズ&amp;推定確率

馬番	オッズ	馬名	勝率	連対率	複勝率	単回収値	複回収値
1	11.6	アミスタ	8.6%	22.5%	37.4%	89	82
2	41.7	クィーンズヒル	2.4%	6.6%	13.5%	62	80
3	45.5	バンクロール	2.2%	4.6%	8.2%	196	85
4	500.0	ハクサンチコチャン	0.0%	2.1%	3.6%	0	66
5	1.9	シルバービスケット	53.0%	72.0%	82.4%	86	92
6	25.6	グリーングラシア	3.9%	10.9%	19.9%	78	69
7	52.6	フロネシス	1.9%	6.8%	14.1%	43	60
8	166.7	ジョイルミナス	0.6%	2.9%	6.4%	24	93
9	71.4	フィティアンガ	1.4%	3.7%	9.1%	47	64
10	11.8	セイショウパイロ	8.5%	18.2%	29.2%	83	71
11	4.4	アランフェスレオ	22.7%	43.9%	56.7%	87	80
12	17.5	ミッドナイトバード	5.7%	18.1%	34.2%	46	68

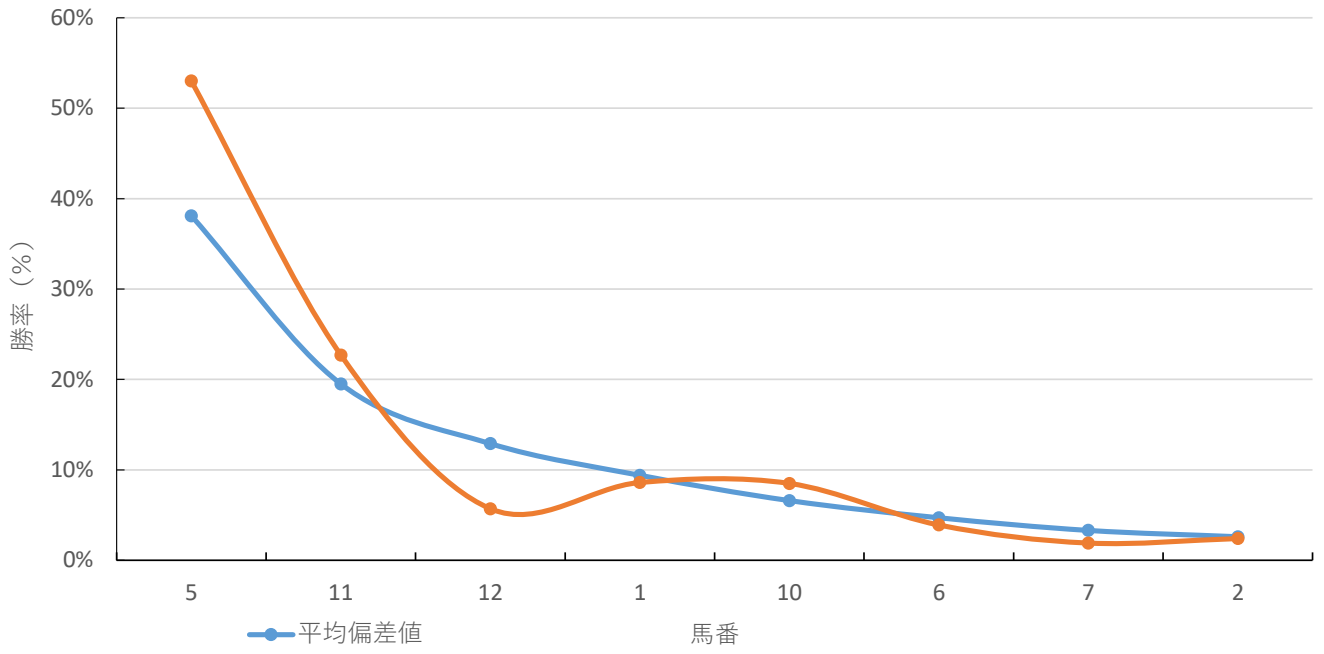
## ◆推定馬連オッズ&amp;推定決着率

## ◆推定3連複オッズ&amp;推定決着率

馬番	オッズ	推定決着率	馬番	オッズ	推定決着率
5-11	4.2	23.7%	1-5-11	9.5	10.5%
1-5	9.5	10.5%	5-11-12	9.6	10.4%
5-12	11.0	9.1%	5-10-11	14.7	6.8%
5-10	12.7	7.9%	1-5-12	19.0	5.3%
1-11	16.9	5.9%	5-6-11	21.5	4.6%
10-11	20.9	4.8%	1-5-10	27.8	3.6%
11-12	21.0	4.8%	5-10-12	30.4	3.3%
5-6	21.2	4.7%	1-11-12	34.5	2.9%
5-7	34.0	2.9%	5-7-11	38.0	2.6%
1-12	40.9	2.4%	5-6-12	44.6	2.2%

※実オッズが推定オッズより高いと期待値が100%を超えます

# 船橋9R 馬い！八幡平バイオレット発売記念



## 2024年1月18日 10回4日 船橋 9R

馬い!八幡平バイオレット発売記念 C1 ニ (18:50発走)

ダート・左 1600m

## 勝率

馬番	馬名	騎手	勝率	調教師	勝率	種牡馬	勝率	馬主	勝率
1	アミスタ	森 泰斗	23.9%	斉藤 敏	4.1%	キンシャサノキセキ	7.9%	水上 行雄	10.0%
2	クィーンズヒル	落合 玄太	0.0%	岡林 光浩	9.8%	カレンブラックヒル	9.1%	ユートピア牧場	0.0%
3	バンクロール	篠谷 葵	8.0%	坂本 昇	6.5%	ディーマジェスティ	0.0%	畠山牧場	0.0%
4	ハクサンチコチャン	山中 悠希	6.3%	森 始	3.2%	シルポート	3.0%	河崎 五市	7.1%
5	シルバービスケッツ	本田 正重	10.2%	新井 清重	12.1%	マインドユアビスケッツ	11.1%	島川 利子	20.0%
6	グリーングラシア	本橋 孝太	6.2%	石井 勝男	3.7%	ジャスタウェイ	13.3%	矢野 雅子	0.0%
7	フロネシス	笠野 雄大	5.1%	山下 貴之	9.7%	エスポワールシチー	12.1%	吉田 照哉	8.5%
8	ジョイルミナス	小杉 亮	6.0%	矢野 義幸	10.4%	クリエイター2	0.0%	西村 亮二	20.0%
9	フィティアンガ	服部 茂史	6.7%	山中 尊徳	9.8%	ラニ	6.3%	伊達 泰明	7.7%
10	セイショウパイロ	沢田 龍哉	7.0%	米谷 康秀	9.6%	パイロ	8.9%	岩崎 暉男	30.0%
11	アランフェスレオ	岡村 健司	4.1%	山中 尊徳	9.8%	フェノメノ	15.8%	ロマンズ	16.7%
12	ミッドナイトバード	矢野 貴之	20.2%	伊藤 滋規	5.8%	ドレフォン	4.5%	レッドマジック	0.0%

## 連対率

馬番	馬名	騎手	連対率	調教師	連対率	種牡馬	連対率	馬主	連対率
1	アミスタ	森 泰斗	40.2%	斉藤 敏	10.2%	キンシャサノキセキ	14.9%	水上 行雄	15.0%
2	クィーンズヒル	落合 玄太	7.7%	岡林 光浩	20.9%	カレンブラックヒル	18.2%	ユートピア牧場	11.1%
3	バンクロール	篠谷 葵	18.4%	坂本 昇	15.0%	ディーマジェスティ	0.0%	畠山牧場	0.0%
4	ハクサンチコチャン	山中 悠希	7.9%	森 始	3.2%	シルポート	12.1%	河崎 五市	12.9%
5	シルバービスケッツ	本田 正重	21.7%	新井 清重	22.3%	マインドユアビスケッツ	22.2%	島川 利子	40.0%
6	グリーングラシア	本橋 孝太	16.6%	石井 勝男	10.0%	ジャスタウェイ	22.2%	矢野 雅子	0.0%
7	フロネシス	笠野 雄大	9.5%	山下 貴之	20.4%	エスポワールシチー	22.7%	吉田 照哉	25.5%
8	ジョイルミナス	小杉 亮	17.2%	矢野 義幸	18.2%	クリエイター2	13.6%	西村 亮二	20.0%
9	フィティアンガ	服部 茂史	26.7%	山中 尊徳	20.0%	ラニ	12.5%	伊達 泰明	20.5%
10	セイショウパイロ	沢田 龍哉	14.0%	米谷 康秀	25.7%	パイロ	19.0%	岩崎 暉男	40.0%
11	アランフェスレオ	岡村 健司	9.3%	山中 尊徳	20.0%	フェノメノ	36.8%	ロマンズ	33.3%
12	ミッドナイトバード	矢野 貴之	32.9%	伊藤 滋規	14.8%	ドレフォン	13.6%	レッドマジック	18.2%

## 複勝率

馬番	馬名	騎手	複勝率	調教師	複勝率	種牡馬	複勝率	馬主	複勝率
1	アミスタ	森 泰斗	53.8%	斉藤 敏	18.3%	キンシャサノキセキ	33.7%	水上 行雄	55.0%
2	クィーンズヒル	落合 玄太	11.5%	岡林 光浩	32.8%	カレンブラックヒル	22.7%	ユートピア牧場	22.2%
3	バンクロール	篠谷 葵	29.9%	坂本 昇	26.1%	ディーマジェスティ	9.1%	畠山牧場	14.3%
4	ハクサンチコチャン	山中 悠希	17.5%	森 始	3.2%	シルポート	18.2%	河崎 五市	17.1%
5	シルバービスケッツ	本田 正重	31.7%	新井 清重	29.7%	マインドユアビスケッツ	33.3%	島川 利子	40.0%
6	グリーングラシア	本橋 孝太	24.4%	石井 勝男	18.3%	ジャスタウェイ	33.3%	矢野 雅子	0.0%
7	フロネシス	笠野 雄大	19.0%	山下 貴之	31.1%	エスポワールシチー	30.3%	吉田 照哉	39.4%
8	ジョイルミナス	小杉 亮	26.1%	矢野 義幸	30.2%	クリエイター2	18.2%	西村 亮二	20.0%
9	フィティアンガ	服部 茂史	26.7%	山中 尊徳	31.7%	ラニ	25.0%	伊達 泰明	28.2%
10	セイショウパイロ	沢田 龍哉	24.2%	米谷 康秀	38.2%	パイロ	26.8%	岩崎 暉男	70.0%
11	アランフェスレオ	岡村 健司	17.5%	山中 尊徳	31.7%	フェノメノ	47.4%	ロマンズ	33.3%
12	ミッドナイトバード	矢野 貴之	44.4%	伊藤 滋規	20.0%	ドレフォン	22.7%	レッドマジック	18.2%

2024年1月18日 10回4日 船橋 9R

馬い!八幡平バイオレット発売記念 C1 ニ (18:50発走)

騎手+種牡馬

馬番	馬名	合算
1	アミスタ	15.9%
12	ミッドナイトバード	12.4%
5	シルバービスケット	10.7%
11	アランフェスレオ	10.0%
6	グリーングラシア	9.8%
7	フロネシス	8.6%
10	セイショウパイロ	8.0%
9	フィティアンガ	6.5%
4	ハクサンチコチャン	4.7%
2	クィーンズヒル	4.5%
3	バンクロール	4.0%
8	ジョイルミナス	3.0%

2024年1月18日	船橋10R 初夢特別
------------	------------

テクニカル6	p4n4
--------	------

馬連決着率			3連複決着率		
上位3頭	上位6頭	上位9頭	上位3頭	上位6頭	上位9頭
32%	69%	88%	8%	48%	78%

◆推定オッズ&推定確率

馬番	オッズ	馬名	勝率	連対率	複勝率	単回収値	複回収値
1	6.6	ガーベランクイーン	15.2%	29.3%	46.6%	109	86
2	15.4	ナリノヴァニージュ	6.5%	15.8%	28.4%	84	78
3	1.6	キタサンエルピス	64.5%	81.1%	87.4%	88	93
4	125.0	バトルシャイニング	0.8%	2.3%	5.4%	46	55
5	500.0	リベリユール	0.0%	2.5%	5.0%	0	64
6	83.3	アトゥ	1.2%	3.5%	9.4%	31	57
7	25.6	ジュンモコル	3.9%	9.8%	16.9%	74	67
8	10.2	キャッスルシオン	9.8%	23.4%	38.1%	70	74
9	25.6	パルーンアート	3.9%	10.9%	19.9%	78	69
10	6.7	ダヴィンチ	14.9%	30.8%	46.0%	85	76

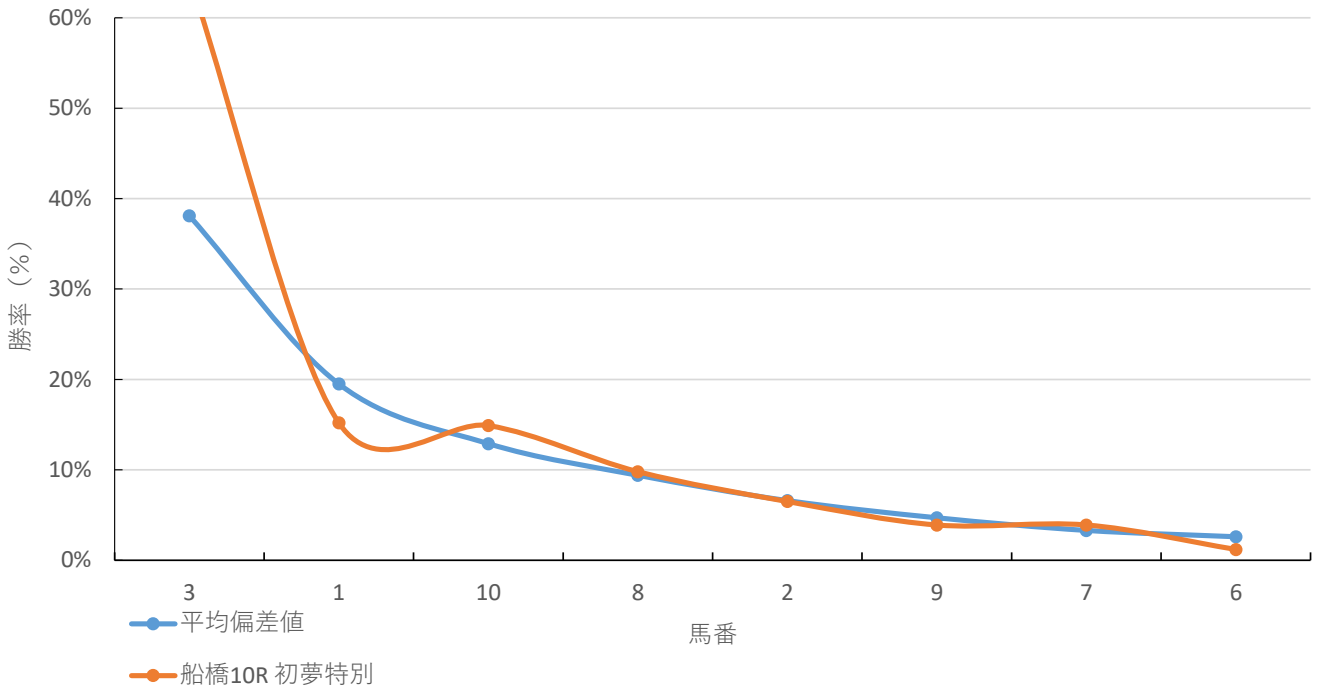
◆推定馬連オッズ&推定決着率

◆推定3連複オッズ&推定決着率

馬番	オッズ	推定決着率	馬番	オッズ	推定決着率
1-3	5.6	17.8%	1-3-10	8.2	12.2%
3-10	5.7	17.5%	1-3-8	10.7	9.3%
3-8	8.1	12.3%	3-8-10	13.1	7.7%
2-3	13.0	7.7%	1-2-3	17.3	5.8%
1-10	18.5	5.4%	2-3-10	21.9	4.6%
3-9	18.9	5.3%	1-3-9	24.7	4.1%
3-7	21.0	4.8%	2-3-8	26.4	3.8%
8-10	23.1	4.3%	1-8-10	30.6	3.3%
1-8	24.3	4.1%	3-9-10	31.3	3.2%
1-2	36.0	2.8%	1-3-7	36.3	2.8%

※実オッズが推定オッズより高いと期待値が100%を超えます

船橋10R 初夢特別



## 2024年1月18日 10回4日 船橋 10R

初夢特別 B3 二 (19:25発走)

ダート・左 1500m

## 勝率

馬番	馬名	騎手	勝率	調教師	勝率	種牡馬	勝率	馬主	勝率
1	ガーベランクイーン	山中 悠希	9.3%	佐藤 裕太	17.2%	ストロングリターン	9.5%	桑野 隆司	0.0%
2	ナリノヴァニージュ	落合 玄太	15.6%	岡林 光浩	12.7%	グランデツツァ	9.1%	成塚 清志	7.1%
3	キタサンエルピス	笹川 翼	15.0%	川島 正一	19.0%	キタサンブラック	33.3%	大野商事	14.3%
4	バトルシャイニング	濱田 達也	3.0%	渋谷 信博	3.3%	リオンディーズ	0.0%	安澤 義三	0.0%
5	リベリユール	町田 直希	6.5%	佐々木 清明	3.9%	アイルハヴアナザー	11.1%	村上 憲政	16.7%
6	アトウ	本橋 孝太	9.1%	矢野 義幸	12.4%	カネヒキリ	9.3%	内田 裕美	14.3%
7	ジュンモユル	今野 忠成	16.5%	張田 京	18.2%	ネオユニヴァース	9.9%	河合 純二	14.3%
8	キャッスルシオン	和田 譲治	10.5%	渋谷 信博	3.3%	バトルブラン	17.9%	城市 公	3.8%
9	パルーンアート	川島 正太郎	12.3%	張田 京	18.2%	シャンハイボビー	33.3%	吉田 照哉	20.2%
10	ダヴィンチ	小杉 亮	12.7%	林 幻	10.4%	トランセンド	11.5%	リノレーシング	11.8%

## 連対率

馬番	馬名	騎手	連対率	調教師	連対率	種牡馬	連対率	馬主	連対率
1	ガーベランクイーン	山中 悠希	17.6%	佐藤 裕太	31.9%	ストロングリターン	14.2%	桑野 隆司	0.0%
2	ナリノヴァニージュ	落合 玄太	28.1%	岡林 光浩	21.7%	グランデツツァ	27.3%	成塚 清志	14.3%
3	キタサンエルピス	笹川 翼	28.5%	川島 正一	31.5%	キタサンブラック	33.3%	大野商事	19.0%
4	バトルシャイニング	濱田 達也	7.5%	渋谷 信博	8.2%	リオンディーズ	19.4%	安澤 義三	0.0%
5	リベリユール	町田 直希	10.8%	佐々木 清明	11.8%	アイルハヴアナザー	25.9%	村上 憲政	16.7%
6	アトウ	本橋 孝太	21.0%	矢野 義幸	25.9%	カネヒキリ	15.9%	内田 裕美	28.6%
7	ジュンモユル	今野 忠成	20.3%	張田 京	34.3%	ネオユニヴァース	18.3%	河合 純二	21.4%
8	キャッスルシオン	和田 譲治	22.4%	渋谷 信博	8.2%	バトルブラン	21.8%	城市 公	19.2%
9	パルーンアート	川島 正太郎	20.1%	張田 京	34.3%	シャンハイボビー	33.3%	吉田 照哉	38.5%
10	ダヴィンチ	小杉 亮	23.7%	林 幻	21.2%	トランセンド	29.5%	リノレーシング	41.2%

## 複勝率

馬番	馬名	騎手	複勝率	調教師	複勝率	種牡馬	複勝率	馬主	複勝率
1	ガーベランクイーン	山中 悠希	26.9%	佐藤 裕太	43.7%	ストロングリターン	19.6%	桑野 隆司	0.0%
2	ナリノヴァニージュ	落合 玄太	37.5%	岡林 光浩	33.0%	グランデツツァ	50.0%	成塚 清志	57.1%
3	キタサンエルピス	笹川 翼	45.0%	川島 正一	42.9%	キタサンブラック	66.7%	大野商事	28.6%
4	バトルシャイニング	濱田 達也	12.7%	渋谷 信博	16.3%	リオンディーズ	22.2%	安澤 義三	0.0%
5	リベリユール	町田 直希	19.4%	佐々木 清明	21.2%	アイルハヴアナザー	41.7%	村上 憲政	50.0%
6	アトウ	本橋 孝太	26.6%	矢野 義幸	33.8%	カネヒキリ	23.8%	内田 裕美	42.9%
7	ジュンモユル	今野 忠成	32.9%	張田 京	46.0%	ネオユニヴァース	31.0%	河合 純二	39.3%
8	キャッスルシオン	和田 譲治	31.2%	渋谷 信博	16.3%	バトルブラン	37.2%	城市 公	26.9%
9	パルーンアート	川島 正太郎	25.5%	張田 京	46.0%	シャンハイボビー	53.3%	吉田 照哉	48.1%
10	ダヴィンチ	小杉 亮	35.1%	林 幻	28.0%	トランセンド	39.3%	リノレーシング	41.2%

2024年1月18日 10回4日 船橋 10R

初夢特別 B 3 ニ (19:25発走)

騎手+種牡馬

馬番	馬名	合算
3	キタサンエルピス	24.2%
9	バルーンアート	22.8%
8	キャッスルシオン	14.2%
7	ジュンモユル	13.2%
2	ナリノヴァニージュ	12.4%
10	ダヴィンチ	12.1%
1	ガーベランクイーン	9.4%
6	アトゥ	9.2%
5	リベリユール	8.8%
4	バトルシャイニング	1.5%



2024年1月18日

船橋11R 報知グランプリカップ

テクニカル6

ptn5

馬連決着率			3連複決着率		
上位3頭	上位6頭	上位9頭	上位3頭	上位6頭	上位9頭
40%	75%	91%	13%	55%	83%

## ◆推定オッズ&amp;推定確率

馬番	オッズ	馬名	勝率	連対率	複勝率	単回収値	複回収値
1	3.6	ヒーローコール	28.1%	46.5%	60.9%	82	85
2	52.6	リベイクフルシティ	1.9%	6.8%	14.1%	43	60
3	34.5	エルデクラーージュ	2.9%	10.4%	21.1%	60	60
4	10.2	スワーヴアラミス	9.8%	23.4%	38.1%	70	74
5		リッカルド					
6	71.4	マッドルーレット	1.4%	2.8%	8.5%	114	107
7	25.6	ジョエル	3.9%	10.9%	19.9%	78	69
8	4.2	ギガキング	23.8%	45.8%	59.9%	79	83
9	4.6	ロードレガリス	21.6%	37.8%	54.1%	67	72
10	500.0	スーパーフェザー	0.0%	2.5%	5.0%	0	64

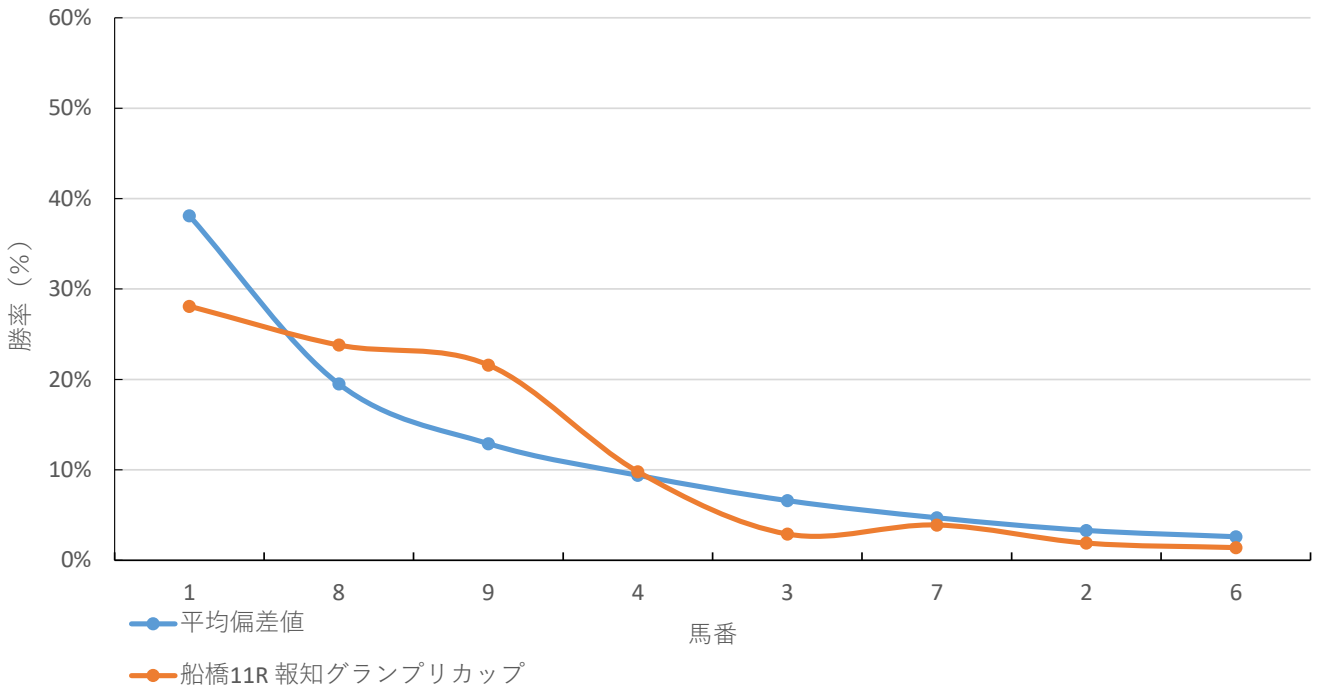
## ◆推定馬連オッズ&amp;推定決着率

## ◆推定3連複オッズ&amp;推定決着率

馬番	オッズ	推定決着率	馬番	オッズ	推定決着率
1-8	6.3	16.0%	1-8-9	7.8	12.8%
1-9	8.1	12.3%	1-4-8	12.0	8.3%
8-9	9.6	10.4%	1-4-9	15.9	6.3%
1-4	14.1	7.1%	4-8-9	20.2	4.9%
4-8	15.6	6.4%	1-3-8	26.0	3.8%
4-9	18.8	5.3%	1-7-8	27.5	3.6%
1-7	32.9	3.0%	1-3-9	36.0	2.8%
1-3	34.5	2.9%	1-7-9	38.1	2.6%
3-8	35.0	2.9%	1-2-8	48.6	2.1%
1-2	52.7	1.9%	1-3-4	51.1	2.0%

※実オッズが推定オッズより高いと期待値が100%を超えます

船橋11R 報知グランプリカップ



## 2024年1月18日 10回4日 船橋 11R

報知グランプリカップ 4歳以上 4歳上OP (20:05発走)

ダート・左 1800m

## 勝率

馬番	馬名	騎手	勝率	調教師	勝率	種牡馬	勝率	馬主	勝率
1	ヒーローコール	笹川 翼	6.3%	小久保 智	0.0%	ホッコータルマエ	10.0%	山口 裕介	0.0%
2	リベイクフルシティ	藤本 現暉	8.0%	宗形 竹見	16.7%	マジスティックウォリアー	20.0%	藤本 栄史	50.0%
3	エルデクラージュ	矢野 貴之	28.9%	川島 正一	2.7%	クロフネ	7.1%	キャロットファーム	18.2%
4	スワーヴアラミス	森 泰斗	15.8%	荒山 勝徳	6.7%	ハーツクライ	0.0%	N i c k s	0.0%
5	リッカルド	山崎 誠士	17.2%	佐藤 裕太	12.8%	フサイチリシャール	14.3%	レックス	8.3%
6	マッドルーレット	本橋 孝太	7.1%	山中 尊徳	10.0%	カジノドライブ	32.1%	大越 徹朗	25.0%
7	ジョエル	所 蚩	0.0%	張田 京	31.0%	トーセンブライト	14.3%	島川 隆哉	10.0%
8	ギガキング	和田 譲治	25.0%	稲益 貴弘	42.9%	キングヘイロー	66.7%	H e r oレーシ	60.0%
9	ロードレガリス	吉原 寛人	12.5%	岡林 光浩	12.9%	ハーツクライ	0.0%	中村 祐子	0.0%
10	スーパーフェザー	秋元 耕成	0.0%	箕輪 武	0.0%	ディーブインパクト	22.2%	伊藤 捷一	0.0%

## 連対率

馬番	馬名	騎手	連対率	調教師	連対率	種牡馬	連対率	馬主	連対率
1	ヒーローコール	笹川 翼	20.8%	小久保 智	16.7%	ホッコータルマエ	10.0%	山口 裕介	28.6%
2	リベイクフルシティ	藤本 現暉	12.0%	宗形 竹見	16.7%	マジスティックウォリアー	20.0%	藤本 栄史	50.0%
3	エルデクラージュ	矢野 貴之	40.0%	川島 正一	16.2%	クロフネ	14.3%	キャロットファーム	27.3%
4	スワーヴアラミス	森 泰斗	35.1%	荒山 勝徳	6.7%	ハーツクライ	10.0%	N i c k s	0.0%
5	リッカルド	山崎 誠士	17.2%	佐藤 裕太	25.6%	フサイチリシャール	14.3%	レックス	12.5%
6	マッドルーレット	本橋 孝太	16.7%	山中 尊徳	20.0%	カジノドライブ	50.0%	大越 徹朗	25.0%
7	ジョエル	所 蚩	0.0%	張田 京	55.2%	トーセンブライト	14.3%	島川 隆哉	10.0%
8	ギガキング	和田 譲治	28.1%	稲益 貴弘	42.9%	キングヘイロー	66.7%	H e r oレーシ	60.0%
9	ロードレガリス	吉原 寛人	25.0%	岡林 光浩	22.6%	ハーツクライ	10.0%	中村 祐子	16.7%
10	スーパーフェザー	秋元 耕成	0.0%	箕輪 武	0.0%	ディーブインパクト	33.3%	伊藤 捷一	0.0%

## 複勝率

馬番	馬名	騎手	複勝率	調教師	複勝率	種牡馬	複勝率	馬主	複勝率
1	ヒーローコール	笹川 翼	37.5%	小久保 智	16.7%	ホッコータルマエ	10.0%	山口 裕介	28.6%
2	リベイクフルシティ	藤本 現暉	12.0%	宗形 竹見	16.7%	マジスティックウォリアー	30.0%	藤本 栄史	50.0%
3	エルデクラージュ	矢野 貴之	44.4%	川島 正一	32.4%	クロフネ	21.4%	キャロットファーム	45.5%
4	スワーヴアラミス	森 泰斗	43.9%	荒山 勝徳	33.3%	ハーツクライ	25.0%	N i c k s	66.7%
5	リッカルド	山崎 誠士	31.0%	佐藤 裕太	38.5%	フサイチリシャール	14.3%	レックス	12.5%
6	マッドルーレット	本橋 孝太	28.6%	山中 尊徳	33.3%	カジノドライブ	60.7%	大越 徹朗	50.0%
7	ジョエル	所 蚩	0.0%	張田 京	58.6%	トーセンブライト	28.6%	島川 隆哉	30.0%
8	ギガキング	和田 譲治	31.3%	稲益 貴弘	42.9%	キングヘイロー	66.7%	H e r oレーシ	60.0%
9	ロードレガリス	吉原 寛人	37.5%	岡林 光浩	35.5%	ハーツクライ	25.0%	中村 祐子	50.0%
10	スーパーフェザー	秋元 耕成	0.0%	箕輪 武	0.0%	ディーブインパクト	33.3%	伊藤 捷一	0.0%

2024年1月18日 10回4日 船橋 11R

報知グランプリカップ 4歳以上 4歳上OP (20:05発走)

騎手+種牡馬

馬番	馬名	合算
8	ギカキング	45.8%
6	マッドルーレット	19.6%
3	エルデュークラージュ	18.0%
5	リッカルド	15.8%
2	リベイクフルシティ	14.0%
10	スーパーフェザー	11.1%
1	ヒーローコール	8.1%
4	スワウアラミス	7.9%
7	ジョエル	7.1%
9	ロードレガリス	6.3%

馬連決着率			3連複決着率		
上位3頭	上位6頭	上位9頭	上位3頭	上位6頭	上位9頭
27%	65%	86%	6%	44%	75%

◆推定オッズ&推定確率

馬番	オッズ	馬名	勝率	連対率	複勝率	単回収値	複回収値
1	6.4	レッドディライト	15.6%	33.7%	50.0%	89	80
2	500.0	マオノオラクル	0.0%	0.0%	0.4%	0	1
3	15.4	ウインユアソング	6.5%	16.1%	24.8%	82	70
4	66.7	ヴィグルズマン	1.5%	6.9%	9.9%	46	64
5	40.0	イサチルアルマーレ	2.5%	5.1%	13.1%	64	82
6	41.7	タンタシオン	2.4%	6.6%	13.5%	62	80
7	2.0	ゲンパチルミナス	50.6%	69.9%	79.3%	94	90
8	500.0	ブルネットスター	0.0%	1.3%	7.7%	0	68
9	10.2	ノブフェーヴル	9.8%	23.4%	38.1%	70	74
10	15.4	アルディートシチー	6.5%	15.8%	28.4%	84	78
11	6.7	シンボリフラッシュ	14.9%	30.8%	46.0%	85	76
12	18.2	ハイエストコード	5.5%	12.2%	21.3%	84	71
13	37.0	ミスターエイジュン	2.7%	7.0%	14.0%	180	107

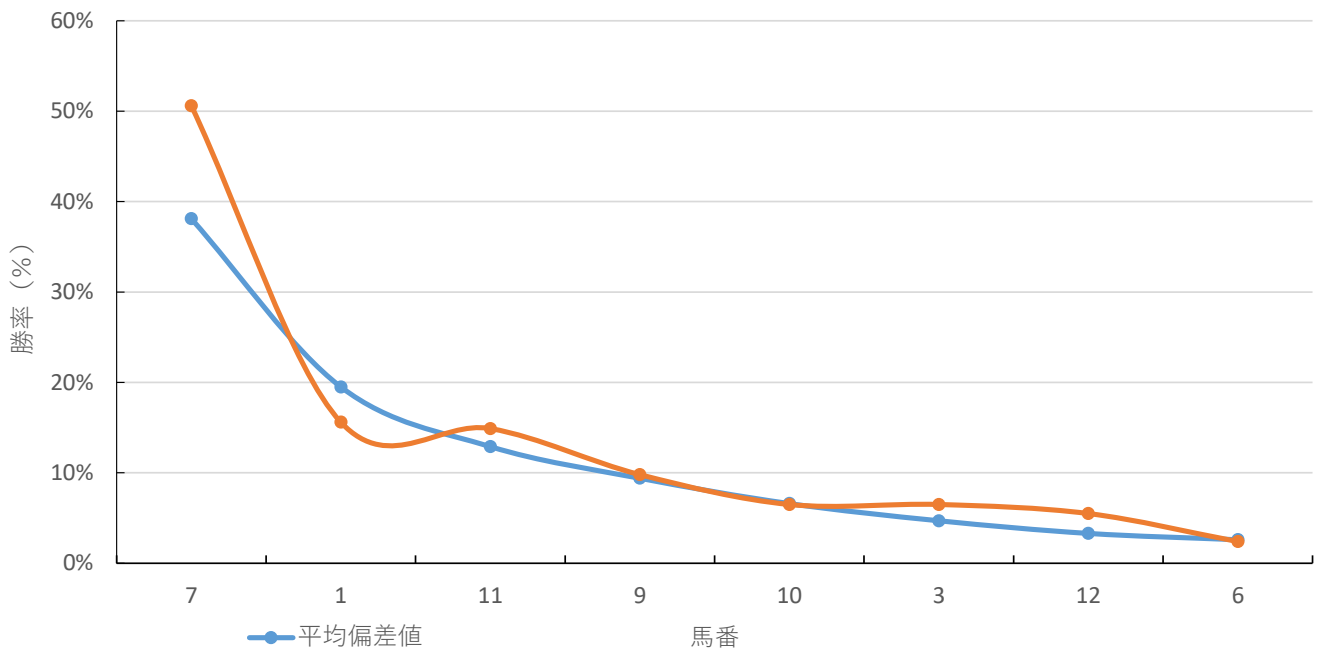
◆推定馬連オッズ&推定決着率

◆推定3連複オッズ&推定決着率

馬番	オッズ	推定決着率	馬番	オッズ	推定決着率
1-7	5.7	17.7%	1-7-11	8.4	11.9%
7-11	6.6	15.1%	1-7-9	11.0	9.1%
7-9	9.4	10.6%	7-9-11	14.4	6.9%
3-7	14.8	6.8%	1-7-10	17.8	5.6%
7-10	15.1	6.6%	1-3-7	20.3	4.9%
1-11	16.1	6.2%	7-10-11	24.1	4.1%
7-12	19.5	5.1%	3-7-11	27.6	3.6%
1-9	21.1	4.7%	1-9-11	28.5	3.5%
9-11	23.1	4.3%	7-9-10	29.1	3.4%
1-10	31.3	3.2%	1-7-12	29.6	3.4%

※実オッズが推定オッズより高いと期待値が100%を超えます

# 船橋12R 2023 Jockeys Festival F



## 2024年1月18日 10回4日 船橋 12R

2023 Jockeys Festival C2

選抜馬 (20:50発走)

ダート・左 1800m

## 勝率

馬番	馬名	騎手	勝率	調教師	勝率	種牡馬	勝率	馬主	勝率
1	レッドディライト	庄司 大輔	23.5%	佐藤 裕太	12.8%	エピファネイア	0.0%	東京ホースレーシング	16.7%
2	マオノオラクル	本橋 孝太	7.1%	渋谷 信博	3.6%	コパノリッキー	25.0%	湯浅 健司	0.0%
3	ウインユアソング	小杉 亮	0.0%	佐々木 功	10.5%	ロージズインメイ	10.0%	酒井 孝敏	5.0%
4	ヴィグルズマン	岡村 健司	7.4%	阿井 正雄	0.0%	サウスヴィグラス	0.0%	K A J I M O T Oホールディング	0.0%
5	イサチルアルマーレ	山中 悠希	0.0%	甲田 悟史	0.0%	モンテロッソ	18.2%	小坂 功	0.0%
6	タンタシオン	篠谷 葵	8.3%	矢野 義幸	4.3%	ウインバリアシオン	0.0%	谷野 健	0.0%
7	ゲンパチルミナス	笠野 雄大	6.3%	渡邊 貴光	11.1%	ダンカーク	0.0%	宗方 千明	0.0%
8	ブルネットスター	川島 正太郎	4.5%	山田 信大	0.0%	グランデツァ	0.0%	吉田 照哉	0.0%
9	ノブフェーヴル	森 泰斗	15.8%	山下 貴之	6.3%	オルフェーヴル	9.1%	前田 亘輝	0.0%
10	アルディートシチー	張田 昂	5.0%	林 正人	7.7%	アツミラーレ	0.0%	友駿ホースクラブ	0.0%
11	シンボリフラッシュ	山本 聡紀	14.3%	平山 真希	0.0%	ダノンレジェンド	0.0%	清宮 義男	0.0%
12	ハイエストコード	高橋 利幸	0.0%	山中 尊徳	10.0%	ハービンジャー	11.8%	川上 和彦	16.7%
13	ミスターエイジュン	所 蚩	0.0%	岩崎 真樹	0.0%	エスケンデレヤ	0.0%	カネシヨウ	0.0%

## 連対率

馬番	馬名	騎手	連対率	調教師	連対率	種牡馬	連対率	馬主	連対率
1	レッドディライト	庄司 大輔	35.3%	佐藤 裕太	25.6%	エピファネイア	0.0%	東京ホースレーシング	16.7%
2	マオノオラクル	本橋 孝太	16.7%	渋谷 信博	14.3%	コパノリッキー	25.0%	湯浅 健司	50.0%
3	ウインユアソング	小杉 亮	9.1%	佐々木 功	13.2%	ロージズインメイ	10.0%	酒井 孝敏	10.0%
4	ヴィグルズマン	岡村 健司	14.8%	阿井 正雄	0.0%	サウスヴィグラス	0.0%	K A J I M O T Oホールディング	0.0%
5	イサチルアルマーレ	山中 悠希	11.1%	甲田 悟史	0.0%	モンテロッソ	27.3%	小坂 功	0.0%
6	タンタシオン	篠谷 葵	8.3%	矢野 義幸	15.7%	ウインバリアシオン	0.0%	谷野 健	0.0%
7	ゲンパチルミナス	笠野 雄大	6.3%	渡邊 貴光	22.2%	ダンカーク	0.0%	宗方 千明	0.0%
8	ブルネットスター	川島 正太郎	9.1%	山田 信大	18.2%	グランデツァ	0.0%	吉田 照哉	25.0%
9	ノブフェーヴル	森 泰斗	35.1%	山下 貴之	31.3%	オルフェーヴル	9.1%	前田 亘輝	0.0%
10	アルディートシチー	張田 昂	20.0%	林 正人	10.3%	アツミラーレ	0.0%	友駿ホースクラブ	0.0%
11	シンボリフラッシュ	山本 聡紀	14.3%	平山 真希	0.0%	ダノンレジェンド	0.0%	清宮 義男	0.0%
12	ハイエストコード	高橋 利幸	0.0%	山中 尊徳	20.0%	ハービンジャー	17.6%	川上 和彦	16.7%
13	ミスターエイジュン	所 蚩	0.0%	岩崎 真樹	0.0%	エスケンデレヤ	8.3%	カネシヨウ	0.0%

## 複勝率

馬番	馬名	騎手	複勝率	調教師	複勝率	種牡馬	複勝率	馬主	複勝率
1	レッドディライト	庄司 大輔	35.3%	佐藤 裕太	38.5%	エピファネイア	0.0%	東京ホースレーシング	16.7%
2	マオノオラクル	本橋 孝太	28.6%	渋谷 信博	21.4%	コパノリッキー	25.0%	湯浅 健司	50.0%
3	ウインユアソング	小杉 亮	22.7%	佐々木 功	15.8%	ロージズインメイ	10.0%	酒井 孝敏	10.0%
4	ヴィグルズマン	岡村 健司	25.9%	阿井 正雄	0.0%	サウスヴィグラス	0.0%	K A J I M O T Oホールディング	0.0%
5	イサチルアルマーレ	山中 悠希	11.1%	甲田 悟史	16.7%	モンテロッソ	27.3%	小坂 功	0.0%
6	タンタシオン	篠谷 葵	25.0%	矢野 義幸	25.7%	ウインバリアシオン	0.0%	谷野 健	0.0%
7	ゲンパチルミナス	笠野 雄大	6.3%	渡邊 貴光	27.8%	ダンカーク	0.0%	宗方 千明	0.0%
8	ブルネットスター	川島 正太郎	9.1%	山田 信大	27.3%	グランデツァ	0.0%	吉田 照哉	25.0%
9	ノブフェーヴル	森 泰斗	43.9%	山下 貴之	43.8%	オルフェーヴル	27.3%	前田 亘輝	0.0%
10	アルディートシチー	張田 昂	30.0%	林 正人	12.8%	アツミラーレ	16.7%	友駿ホースクラブ	0.0%
11	シンボリフラッシュ	山本 聡紀	42.9%	平山 真希	18.2%	ダノンレジェンド	0.0%	清宮 義男	0.0%
12	ハイエストコード	高橋 利幸	0.0%	山中 尊徳	33.3%	ハービンジャー	29.4%	川上 和彦	16.7%
13	ミスターエイジュン	所 蚩	0.0%	岩崎 真樹	0.0%	エスケンデレヤ	8.3%	カネシヨウ	0.0%

2024年1月18日 10回4日 船橋 12R

2023 Jockeys Festival FC2

選抜馬 (20:50発走)

騎手+種牡馬

馬番	馬名	合算
2	マオノオラクル	16.1%
9	ノブフェーヴル	12.4%
1	レッドディライト	11.8%
5	イサチルアルマーレ	9.1%
11	シンボリフラッシュ	7.1%
12	ハイエストコード	5.9%
3	ウインユアソング	5.0%
6	タンタシオン	4.2%
4	ヴィグルズマン	3.7%
7	ゲンパチルミナス	3.1%
10	アルディートシチー	2.5%
8	ブルネットスター	2.3%
13	ミスターエイジュン	0.0%