

2024年1月15日	船橋1R C 3 八
------------	------------

テクニカル6	p5n5
--------	------

馬連決着率			3連複決着率		
上位3頭	上位6頭	上位9頭	上位3頭	上位6頭	上位9頭
40%	75%	91%	13%	55%	83%

◆推定オッズ&推定確率

馬番	オッズ	馬名	勝率	連対率	複勝率	単回収値	複回収値
1	125.0	ステキニシンデレラ	0.8%	2.3%	5.4%	46	55
2	41.7	アキノユメヲ	2.4%	6.6%	13.5%	62	80
3	4.4	エクスプロア	22.7%	43.9%	56.7%	87	80
4	34.5	メイデズプレアー	2.9%	10.4%	21.1%	60	60
5	52.6	エイバクス	1.9%	6.8%	14.1%	43	60
6	14.9	スイカズラ	6.7%	16.3%	30.0%	81	73
7	1.6	ヴィントホーゼ	64.5%	81.1%	87.4%	88	93
8	10.2	シンライゴールド	9.8%	24.1%	39.6%	67	72
9	500.0	ロンジェヴィティアー	0.0%	2.4%	3.3%	0	28
10	125.0	シンライクレイヴ	0.8%	2.0%	4.9%	50	65
11	25.6	ハクサンバレー	3.9%	10.9%	19.9%	78	69
12	500.0	ラブチェイス	0.0%	2.1%	3.6%	0	66

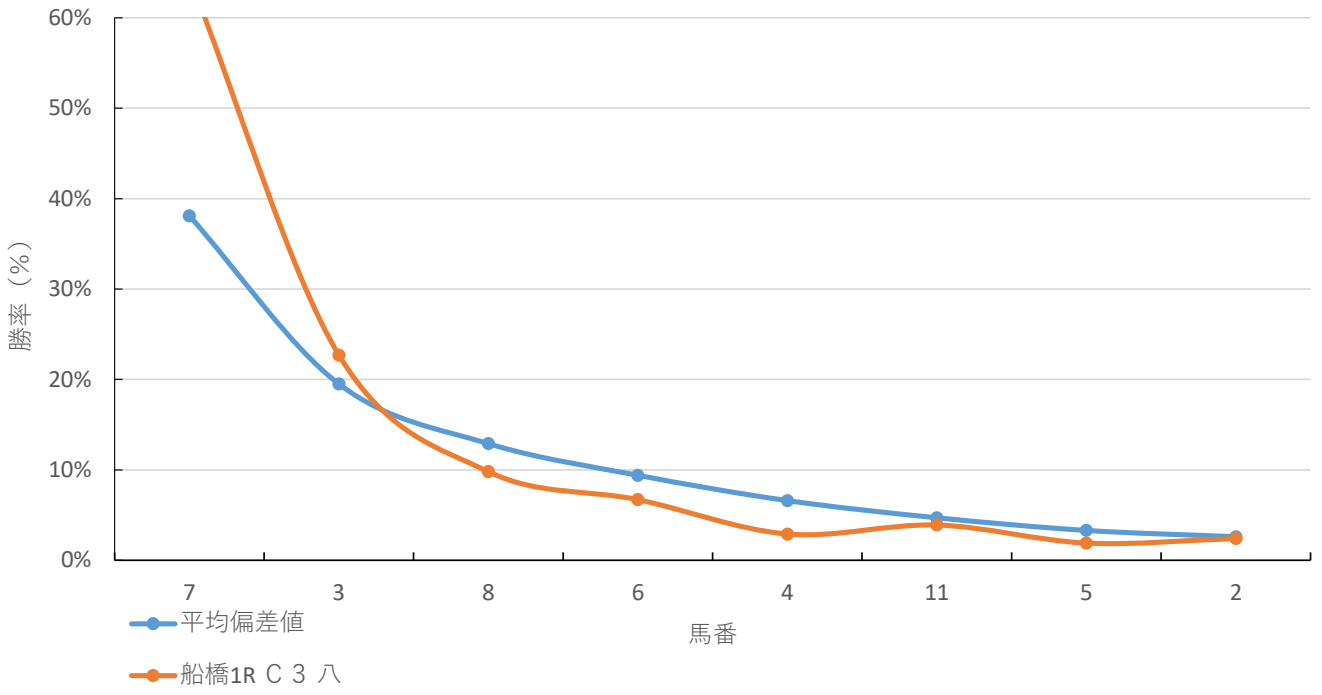
◆推定馬連オッズ&推定決着率

◆推定3連複オッズ&推定決着率

馬番	オッズ	推定決着率	馬番	オッズ	推定決着率
3-7	3.7	26.7%	3-7-8	7.8	12.8%
7-8	7.3	13.7%	3-6-7	11.2	8.9%
6-7	11.6	8.6%	3-4-7	19.1	5.2%
3-8	15.8	6.3%	6-7-8	19.3	5.2%
7-11	18.9	5.3%	3-7-11	20.3	4.9%
4-7	19.8	5.1%	4-7-8	34.2	2.9%
3-6	23.3	4.3%	3-5-7	35.8	2.8%
5-7	30.2	3.3%	7-8-11	36.3	2.8%
3-4	36.5	2.7%	3-6-8	37.1	2.7%
6-8	42.4	2.4%	4-6-7	45.2	2.2%

※実オッズが推定オッズより高いと期待値が100%を超えます

船橋1R C 3 八



## 2024年1月15日 10回1日 船橋 1R

C 3 八 (14:40発走)

ダート・左 1200m

## 勝率

馬番	馬名	騎手	勝率	調教師	勝率	種牡馬	勝率	馬主	勝率
1	ステキニシンデレラ	笠野 雄大	5.8%	矢内 博	4.9%	ネオユニヴァース	5.6%	I T F	7.5%
2	アキノユメヲ	山中 悠希	6.2%	新井 健児	0.0%	オーシャンブルー	12.5%	門別 正	0.0%
3	エクスポア	笹川 翼	15.9%	岡林 光浩	12.5%	ドゥラメンテ	12.3%	程田 真司	23.5%
4	メイデンスプレアー	小杉 亮	9.5%	伊藤 滋規	5.4%	トーセンジョーダン	5.9%	藤沼 利夫	5.0%
5	エイベクス	増田 充宏	5.9%	池田 孝	6.3%	リーチザクラウン	12.1%	上野 進二	0.0%
6	スイカズラ	實川 純一	3.3%	佐々木 功	6.4%	ファインニードル	0.0%	佐々木 龍駿	0.0%
7	ヴィントホーゼ	本田 正重	17.5%	新井 清重	15.4%	ナムラタイタン	34.6%	レックス	16.1%
8	シンライゴールド	石崎 駿	10.8%	岩崎 真樹	7.0%	アルデバラン2	2.3%	心頼 L o o P	0.0%
9	ロンジェヴィティエ	山口 達弥	10.2%	宮下 靖旨	0.0%	ベルシャザール	6.5%	横田 一男	4.2%
10	シンライクレイヴ	山本 聡紀	4.7%	函館 一昭	3.3%	ラニ	12.7%	心頼 L o o P	0.0%
11	ハクサンバレー	秋元 耕成	1.9%	薮口 一麻	2.5%	シルポート	5.7%	谷口 祐人	0.0%
12	ラブチェイス	所 蛸	2.9%	佐々木 功	6.4%	レーヴミストラル	0.0%	井上 久光	0.0%

## 連対率

馬番	馬名	騎手	連対率	調教師	連対率	種牡馬	連対率	馬主	連対率
1	ステキニシンデレラ	笠野 雄大	12.3%	矢内 博	14.9%	ネオユニヴァース	13.2%	I T F	19.4%
2	アキノユメヲ	山中 悠希	13.8%	新井 健児	0.0%	オーシャンブルー	12.5%	門別 正	0.0%
3	エクスポア	笹川 翼	30.6%	岡林 光浩	23.9%	ドゥラメンテ	19.2%	程田 真司	35.3%
4	メイデンスプレアー	小杉 亮	20.0%	伊藤 滋規	13.3%	トーセンジョーダン	12.7%	藤沼 利夫	5.0%
5	エイベクス	増田 充宏	9.8%	池田 孝	12.5%	リーチザクラウン	17.2%	上野 進二	10.0%
6	スイカズラ	實川 純一	5.3%	佐々木 功	12.6%	ファインニードル	0.0%	佐々木 龍駿	0.0%
7	ヴィントホーゼ	本田 正重	30.3%	新井 清重	27.7%	ナムラタイタン	38.5%	レックス	27.9%
8	シンライゴールド	石崎 駿	23.6%	岩崎 真樹	11.6%	アルデバラン2	13.6%	心頼 L o o P	5.6%
9	ロンジェヴィティエ	山口 達弥	19.3%	宮下 靖旨	0.0%	ベルシャザール	18.5%	横田 一男	8.3%
10	シンライクレイヴ	山本 聡紀	14.5%	函館 一昭	9.8%	ラニ	22.8%	心頼 L o o P	5.6%
11	ハクサンバレー	秋元 耕成	3.2%	薮口 一麻	2.5%	シルポート	17.1%	谷口 祐人	0.0%
12	ラブチェイス	所 蛸	2.9%	佐々木 功	12.6%	レーヴミストラル	0.0%	井上 久光	5.3%

## 複勝率

馬番	馬名	騎手	複勝率	調教師	複勝率	種牡馬	複勝率	馬主	複勝率
1	ステキニシンデレラ	笠野 雄大	22.5%	矢内 博	23.7%	ネオユニヴァース	20.1%	I T F	19.4%
2	アキノユメヲ	山中 悠希	21.0%	新井 健児	5.9%	オーシャンブルー	12.5%	門別 正	20.0%
3	エクスポア	笹川 翼	44.8%	岡林 光浩	35.2%	ドゥラメンテ	30.1%	程田 真司	64.7%
4	メイデンスプレアー	小杉 亮	28.7%	伊藤 滋規	21.3%	トーセンジョーダン	18.6%	藤沼 利夫	25.0%
5	エイベクス	増田 充宏	11.8%	池田 孝	25.0%	リーチザクラウン	22.4%	上野 進二	10.0%
6	スイカズラ	實川 純一	9.6%	佐々木 功	18.8%	ファインニードル	0.0%	佐々木 龍駿	0.0%
7	ヴィントホーゼ	本田 正重	41.8%	新井 清重	37.6%	ナムラタイタン	50.0%	レックス	40.3%
8	シンライゴールド	石崎 駿	35.5%	岩崎 真樹	20.9%	アルデバラン2	20.5%	心頼 L o o P	8.3%
9	ロンジェヴィティエ	山口 達弥	27.2%	宮下 靖旨	1.0%	ベルシャザール	25.5%	横田 一男	11.1%
10	シンライクレイヴ	山本 聡紀	22.7%	函館 一昭	21.6%	ラニ	30.4%	心頼 L o o P	8.3%
11	ハクサンバレー	秋元 耕成	7.8%	薮口 一麻	7.5%	シルポート	23.6%	谷口 祐人	6.1%
12	ラブチェイス	所 蛸	16.2%	佐々木 功	18.8%	レーヴミストラル	0.0%	井上 久光	5.3%

2024年1月15日 10回1日 船橋 1R

C 3 八 (14:40発走)

騎手+種牡馬

馬番	馬名	合算
7	ヴィントホーゼ	26.0%
3	エクスプロア	14.1%
2	アキノユメヲ	9.4%
5	エイベクス	9.0%
10	シンライクレイヴ	8.7%
9	ロンジェヴィティ	8.4%
4	メイデンスプレアー	7.7%
8	シンライゴールド	6.6%
1	ステキニシンデレラ	5.7%
11	ハクサンパレー	3.8%
6	スイカズラ	1.7%
12	ラブチェイス	1.5%

2024年1月15日	船橋2R C 3 七
------------	------------

テクニカル6	ptn4
--------	------

馬連決着率			3連複決着率		
上位3頭	上位6頭	上位9頭	上位3頭	上位6頭	上位9頭
32%	69%	88%	8%	48%	78%

◆推定オッズ&推定確率

馬番	オッズ	馬名	勝率	連対率	複勝率	単回収値	複回収値
1	500.0	トゥルーブルー	0.0%	2.4%	3.3%	0	28
2	125.0	バロンキング	0.8%	2.3%	5.4%	46	55
3	11.6	イオラナ	8.6%	22.5%	37.4%	89	82
4	15.4	ピシエド	6.5%	16.1%	24.8%	82	70
5	500.0	キャットライン	0.0%	2.1%	3.6%	0	66
6	6.0	コスモナビゲーター	16.6%	38.1%	53.4%	71	80
7	2.8	ペガーズプリエ	35.8%	59.2%	72.8%	77	87
8	6.1	フェーバーラッシュ	16.3%	34.5%	52.8%	73	81
9	25.6	アイノメバエ	3.9%	9.8%	16.9%	74	67
10	83.3	スリンシングポール	1.2%	3.5%	9.4%	31	57
11	15.4	ハマーフェイス	6.5%	15.8%	28.4%	84	78
12	125.0	ネオエンジェル	0.8%	2.0%	4.9%	50	65

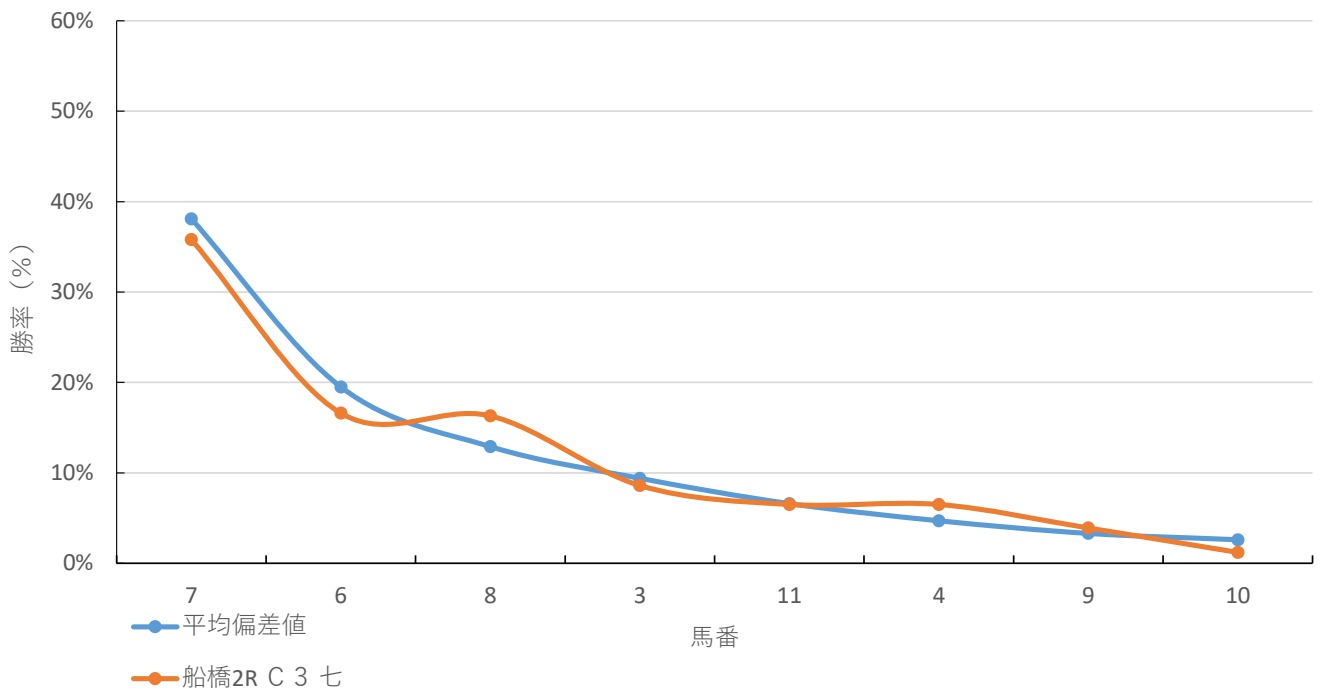
◆推定馬連オッズ&推定決着率

◆推定3連複オッズ&推定決着率

馬番	オッズ	推定決着率	馬番	オッズ	推定決着率
6-7	5.9	16.9%	6-7-8	7.5	13.3%
7-8	7.0	14.3%	3-6-7	11.5	8.7%
3-7	11.6	8.7%	3-7-8	13.9	7.2%
6-8	12.7	7.9%	6-7-11	18.1	5.5%
4-7	17.5	5.7%	4-6-7	20.7	4.8%
7-11	17.8	5.6%	7-8-11	22.9	4.4%
3-6	19.4	5.1%	3-6-8	23.7	4.2%
3-8	21.5	4.7%	4-7-8	26.2	3.8%
6-11	27.7	3.6%	3-7-11	32.3	3.1%
7-9	28.7	3.5%	6-7-9	38.1	2.6%

※実オッズが推定オッズより高いと期待値が100%を超えます

船橋2R C 3 七



## 2024年1月15日 10回1日 船橋 2R

C 3 七 (15:10発走)

ダート・左 1200m

## 勝率

馬番	馬名	騎手	勝率	調教師	勝率	種牡馬	勝率	馬主	勝率
1	トゥルーブルー	和田 諒治	8.6%	斉藤 敏	6.7%	イスラボニータ	15.3%	男澤 喜恵子	0.0%
2	バロンキング	西村 栄喜	4.3%	阿井 正雄	5.7%	ヒルノダムール	0.0%	門別 敏朗	0.0%
3	イオラナ	高橋 利幸	3.8%	新井 清重	15.4%	スマートファルコン	13.1%	I T F	7.5%
4	ビシエド	木間塚 龍馬	4.1%	森 始	0.6%	タイキシャトル	9.3%	河崎 五市	4.7%
5	キャットライン	所 蚩	2.9%	林 幻	13.8%	スマートファルコン	13.1%	内田 裕美	0.0%
6	コスモナビゲーター	山中 悠希	6.2%	米谷 康秀	11.5%	ゴールドシップ	6.7%	西村 健	18.3%
7	ペガースブリエ	沢田 龍哉	8.9%	山下 貴之	13.7%	ダイワメジャー	7.6%	山本 雅道	0.0%
8	フェーバラッシュ	笹川 翼	15.9%	山下 貴之	13.7%	スウェプトオーヴァーボード	6.4%	レックス	16.1%
9	アイノメバエ	中島 良美	0.0%	渡邊 貴光	9.4%	メイショウボーラー	3.1%	勝田 輝之	0.0%
10	スリンシンガポール	臼井 健太郎	3.0%	矢内 博	4.9%	プリサイズエンド	6.5%	田村 義徳	1.4%
11	ハマーフェイス	石崎 駿	10.8%	岩崎 真樹	7.0%	モーリス	12.1%	小島 光治	16.7%
12	ネオエンジェル	國分 祐仁	0.0%	富田 敏男	0.8%	フリオーソ	9.8%	富田 藤男	1.0%

## 連対率

馬番	馬名	騎手	連対率	調教師	連対率	種牡馬	連対率	馬主	連対率
1	トゥルーブルー	和田 諒治	19.5%	斉藤 敏	17.8%	イスラボニータ	27.1%	男澤 喜恵子	0.0%
2	バロンキング	西村 栄喜	9.5%	阿井 正雄	11.5%	ヒルノダムール	0.0%	門別 敏朗	2.0%
3	イオラナ	高橋 利幸	9.3%	新井 清重	27.7%	スマートファルコン	22.5%	I T F	19.4%
4	ビシエド	木間塚 龍馬	9.8%	森 始	4.2%	タイキシャトル	16.6%	河崎 五市	13.5%
5	キャットライン	所 蚩	2.9%	林 幻	24.0%	スマートファルコン	22.5%	内田 裕美	0.0%
6	コスモナビゲーター	山中 悠希	13.8%	米谷 康秀	30.8%	ゴールドシップ	26.7%	西村 健	31.7%
7	ペガースブリエ	沢田 龍哉	21.6%	山下 貴之	22.9%	ダイワメジャー	16.7%	山本 雅道	0.0%
8	フェーバラッシュ	笹川 翼	30.6%	山下 貴之	22.9%	スウェプトオーヴァーボード	17.5%	レックス	27.9%
9	アイノメバエ	中島 良美	0.0%	渡邊 貴光	16.8%	メイショウボーラー	12.3%	勝田 輝之	0.0%
10	スリンシンガポール	臼井 健太郎	9.6%	矢内 博	14.9%	プリサイズエンド	12.0%	田村 義徳	7.1%
11	ハマーフェイス	石崎 駿	23.6%	岩崎 真樹	11.6%	モーリス	24.1%	小島 光治	16.7%
12	ネオエンジェル	國分 祐仁	5.9%	富田 敏男	4.7%	フリオーソ	22.9%	富田 藤男	5.1%

## 複勝率

馬番	馬名	騎手	複勝率	調教師	複勝率	種牡馬	複勝率	馬主	複勝率
1	トゥルーブルー	和田 諒治	29.6%	斉藤 敏	29.4%	イスラボニータ	40.7%	男澤 喜恵子	16.7%
2	バロンキング	西村 栄喜	19.0%	阿井 正雄	18.9%	ヒルノダムール	8.3%	門別 敏朗	9.8%
3	イオラナ	高橋 利幸	15.3%	新井 清重	37.6%	スマートファルコン	29.5%	I T F	19.4%
4	ビシエド	木間塚 龍馬	19.1%	森 始	13.1%	タイキシャトル	33.1%	河崎 五市	25.1%
5	キャットライン	所 蚩	16.2%	林 幻	34.6%	スマートファルコン	29.5%	内田 裕美	7.7%
6	コスモナビゲーター	山中 悠希	21.0%	米谷 康秀	44.9%	ゴールドシップ	46.7%	西村 健	46.7%
7	ペガースブリエ	沢田 龍哉	32.3%	山下 貴之	37.7%	ダイワメジャー	24.2%	山本 雅道	0.0%
8	フェーバラッシュ	笹川 翼	44.8%	山下 貴之	37.7%	スウェプトオーヴァーボード	28.7%	レックス	40.3%
9	アイノメバエ	中島 良美	0.0%	渡邊 貴光	29.7%	メイショウボーラー	24.6%	勝田 輝之	25.0%
10	スリンシンガポール	臼井 健太郎	18.2%	矢内 博	23.7%	プリサイズエンド	20.4%	田村 義徳	10.0%
11	ハマーフェイス	石崎 駿	35.5%	岩崎 真樹	20.9%	モーリス	37.9%	小島 光治	20.8%
12	ネオエンジェル	國分 祐仁	5.9%	富田 敏男	6.2%	フリオーソ	34.3%	富田 藤男	8.2%

2024年1月15日 10回1日 船橋 2R

C 3 七 (15:10発走)

騎手+種牡馬

馬番	馬名	合算
1	トゥルーブルー	11.9%
11	ハマーフェイス	11.5%
8	フェーバーラッシュ	11.2%
3	イオラナ	8.5%
7	ペガースプリエ	8.2%
5	キャットライン	8.0%
4	ビシエド	6.7%
6	コスモナビゲーター	6.4%
12	ネオエンジェル	4.9%
10	スリンシンガポール	4.8%
2	バロンキング	2.2%
9	アイノメバエ	1.5%



馬連決着率			3連複決着率		
上位3頭	上位6頭	上位9頭	上位3頭	上位6頭	上位9頭
40%	75%	91%	13%	55%	83%

◆推定オッズ&推定確率

馬番	オッズ	馬名	勝率	連対率	複勝率	単回収値	複回収値
1	71.4	シアワセノヨカン	1.4%	2.8%	8.5%	114	107
2	11.6	ミラクルラッシュ	8.6%	22.5%	37.4%	89	82
3	3.3	ショコラブレッド	29.9%	51.0%	63.8%	78	81
4	58.8	ヌートバー	1.7%	3.3%	4.2%	87	46
5	25.6	キングオブオーソ	3.9%	10.9%	19.9%	78	69
6	10.2	ウマデスガナニカ	9.8%	24.1%	39.6%	67	72
7	34.5	グランデソレイユ	2.9%	10.4%	21.1%	60	60
8	2.9	デカプリオ	34.0%	63.8%	80.9%	93	100

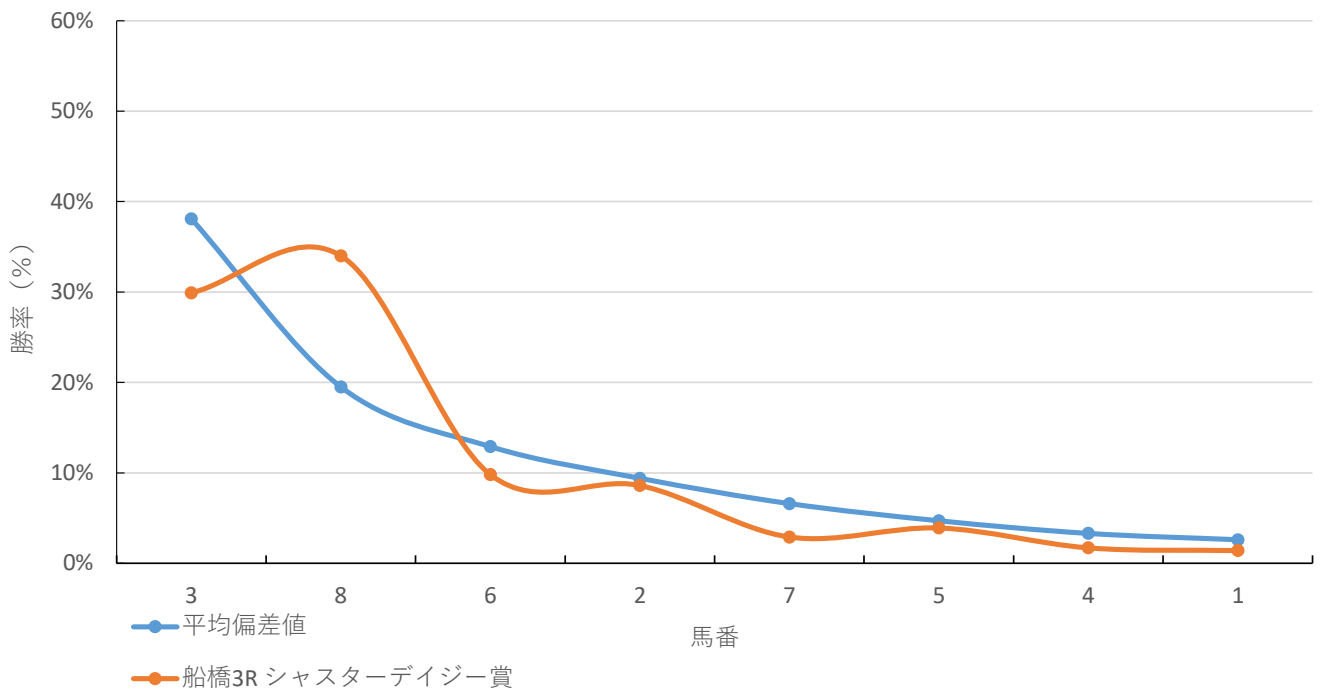
◆推定馬連オッズ&推定決着率

◆推定3連複オッズ&推定決着率

馬番	オッズ	推定決着率	馬番	オッズ	推定決着率
3-8	4.1	24.4%	3-6-8	7.5	13.3%
6-8	10.8	9.2%	2-3-8	8.6	11.6%
2-8	11.6	8.6%	3-7-8	18.4	5.4%
3-6	11.6	8.6%	3-5-8	19.5	5.1%
2-3	13.4	7.5%	2-6-8	20.9	4.8%
7-8	25.1	4.0%	2-3-6	21.2	4.7%
3-5	30.0	3.3%	3-6-7	46.9	2.1%
2-6	30.7	3.3%	2-3-7	49.7	2.0%
3-7	31.4	3.2%	3-5-6	49.7	2.0%
3-4	99.0	1.0%	3-4-8	115.3	0.9%

※実オッズが推定オッズより高いと期待値が100%を超えます

### 船橋3R シヤスターデイジー賞



## 2024年1月15日 10回1日 船橋 3R

シャスターデイジー賞 3歳 3歳 二 三 (15:40発走)

ダート・左 1200m

## 勝率

馬番	馬名	騎手	勝率	調教師	勝率	種牡馬	勝率	馬主	勝率
1	シアワセノヨカン	藤江 渉	3.2%	武井 和実	1.9%	モンテロツソ	5.2%	シグラップ・マネジメ	0.0%
2	ミラクルラッシュ	川島 正太郎	11.2%	玉井 勝	3.7%	トランセンド	12.3%	国田 正忠	16.7%
3	ショコラブレッド	落合 玄太	12.1%	新井 清重	15.4%	シニスターミニスター	14.9%	谷岡 康成	15.0%
4	ヌートバー	西 啓太	2.5%	佐藤 博紀	4.8%	アドミラブル	0.0%	田口 武志	0.0%
5	キングオブオーソ	張田 昂	15.8%	山下 貴之	13.7%	フリオーソ	9.8%	サイプレスホールディングス	8.0%
6	ウマデスガナニカ	本田 正重	17.5%	伊藤 滋規	5.4%	ニシケンモノノフ	5.0%	内田 玄祥	3.4%
7	グランデソレイユ	矢野 貴之	19.3%	玉井 昇	8.1%	バゴ	4.3%	田村 忠正	15.4%
8	デカプリオ	沢田 龍哉	8.9%	川島 正一	20.4%	ダノンレジェンド	11.8%	渋谷 高雄	0.0%

## 連対率

馬番	馬名	騎手	連対率	調教師	連対率	種牡馬	連対率	馬主	連対率
1	シアワセノヨカン	藤江 渉	9.7%	武井 和実	3.7%	モンテロツソ	16.4%	シグラップ・マネジメ	3.5%
2	ミラクルラッシュ	川島 正太郎	21.4%	玉井 勝	7.0%	トランセンド	24.6%	国田 正忠	28.8%
3	ショコラブレッド	落合 玄太	19.0%	新井 清重	27.7%	シニスターミニスター	24.9%	谷岡 康成	30.0%
4	ヌートバー	西 啓太	13.8%	佐藤 博紀	11.3%	アドミラブル	0.0%	田口 武志	0.0%
5	キングオブオーソ	張田 昂	28.5%	山下 貴之	22.9%	フリオーソ	22.9%	サイプレスホールディングス	12.0%
6	ウマデスガナニカ	本田 正重	30.3%	伊藤 滋規	13.3%	ニシケンモノノフ	10.0%	内田 玄祥	6.8%
7	グランデソレイユ	矢野 貴之	31.8%	玉井 昇	19.1%	バゴ	10.0%	田村 忠正	23.1%
8	デカプリオ	沢田 龍哉	21.6%	川島 正一	32.0%	ダノンレジェンド	18.4%	渋谷 高雄	0.0%

## 複勝率

馬番	馬名	騎手	複勝率	調教師	複勝率	種牡馬	複勝率	馬主	複勝率
1	シアワセノヨカン	藤江 渉	14.5%	武井 和実	5.6%	モンテロツソ	19.8%	シグラップ・マネジメ	12.3%
2	ミラクルラッシュ	川島 正太郎	30.8%	玉井 勝	11.2%	トランセンド	37.7%	国田 正忠	37.9%
3	ショコラブレッド	落合 玄太	32.8%	新井 清重	37.6%	シニスターミニスター	35.7%	谷岡 康成	45.0%
4	ヌートバー	西 啓太	22.5%	佐藤 博紀	16.1%	アドミラブル	0.0%	田口 武志	0.0%
5	キングオブオーソ	張田 昂	39.0%	山下 貴之	37.7%	フリオーソ	34.3%	サイプレスホールディングス	20.0%
6	ウマデスガナニカ	本田 正重	41.8%	伊藤 滋規	21.3%	ニシケンモノノフ	20.0%	内田 玄祥	14.8%
7	グランデソレイユ	矢野 貴之	44.4%	玉井 昇	30.5%	バゴ	14.3%	田村 忠正	23.1%
8	デカプリオ	沢田 龍哉	32.3%	川島 正一	44.7%	ダノンレジェンド	25.0%	渋谷 高雄	0.0%

2024年1月15日 10回1日 船橋 3R

シャスターデイジー賞 3歳 3歳 二 三 (15:40発走)

騎手+種牡馬

馬番	馬名	合算
3	ショコラブレッド	13.5%
5	キングオブオーソ	12.8%
7	グランデソレイユ	11.8%
2	ミラクルラッシュ	11.8%
6	ウマデスガナニカ	11.2%
8	デカプリオ	10.4%
1	シアワセノヨカン	4.2%
4	ヌートバー	1.3%

2024年1月15日	船橋4R マーガレット賞
------------	--------------

テクニカル6	p1n1
--------	------

馬連決着率			3連複決着率		
上位3頭	上位6頭	上位9頭	上位3頭	上位6頭	上位9頭
17%	54%	80%	4%	33%	68%

◆推定オッズ&推定確率

馬番	オッズ	馬名	勝率	連対率	複勝率	単回収値	複回収値
1	10.2	ビスマルク	9.8%	23.4%	38.1%	70	74
2	10.2	リトゥモ	9.8%	24.1%	39.6%	67	72
3	13.2	タイセイキスミー	7.6%	20.8%	29.9%	85	82
4	71.4	ランドプラネット	1.4%	3.7%	9.1%	47	64
5	2.8	マコトロクサノホコ	35.8%	59.2%	72.8%	77	87
6	18.2	ブルーオーソ	5.5%	12.2%	21.3%	84	71
7	6.6	ビビットピンク	15.2%	29.3%	46.6%	109	86
8	11.8	ソラリゼーション	8.5%	18.2%	29.2%	83	71
9	41.7	エクメディバンブー	2.4%	6.6%	13.5%	62	80

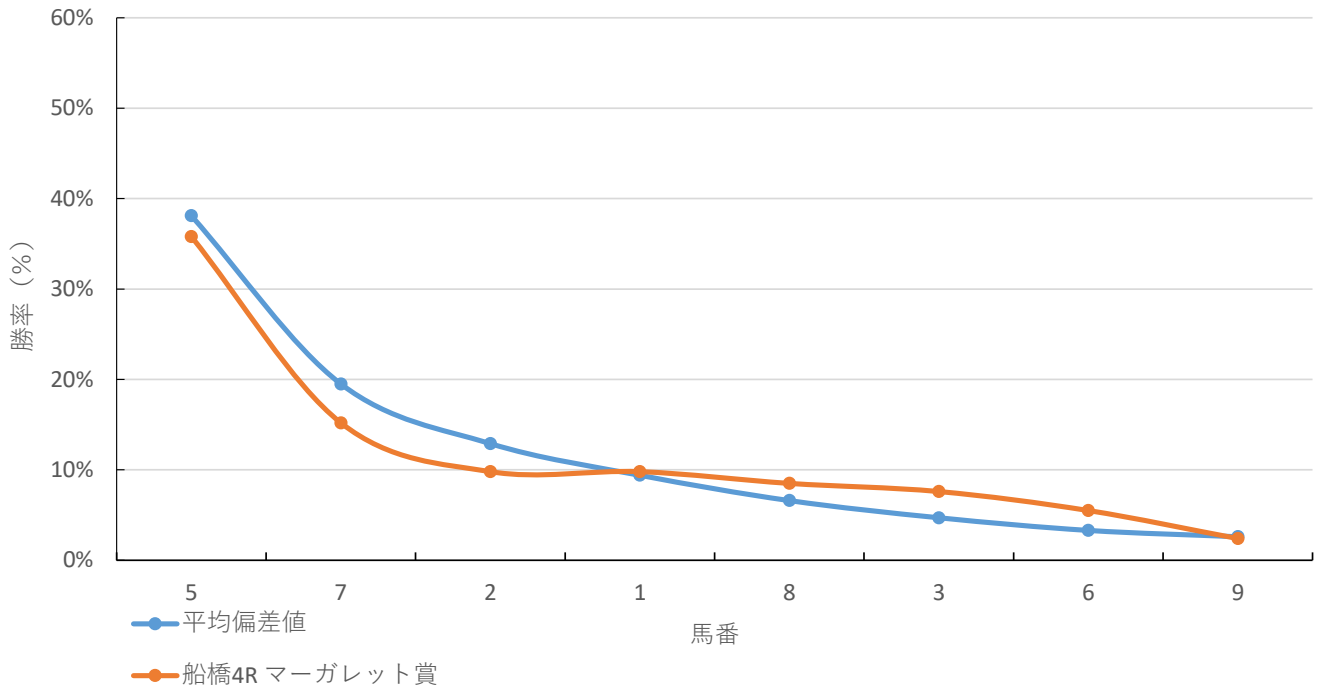
◆推定馬連オッズ&推定決着率

◆推定3連複オッズ&推定決着率

馬番	オッズ	推定決着率	馬番	オッズ	推定決着率
5-7	7.7	13.0%	2-5-7	11.5	8.7%
2-5	10.0	10.0%	1-5-7	12.9	7.8%
1-5	11.1	9.0%	1-2-5	18.2	5.5%
3-5	13.5	7.4%	3-5-7	19.7	5.1%
5-8	15.5	6.5%	5-7-8	20.2	5.0%
5-6	23.1	4.3%	2-3-5	29.0	3.4%
2-7	23.6	4.2%	2-5-8	29.7	3.4%
1-7	24.3	4.1%	1-5-8	30.9	3.2%
1-2	29.6	3.4%	5-6-7	34.6	2.9%
7-8	31.3	3.2%	1-2-7	35.6	2.8%

※実オッズが推定オッズより高いと期待値が100%を超えます

### 船橋4R マーガレット賞



## 2024年1月15日 10回1日 船橋 4R

マーガレット賞 3歳 3歳 二 三 (16:15発走)

ダート・左 1500m

## 勝率

馬番	馬名	騎手	勝率	調教師	勝率	種牡馬	勝率	馬主	勝率
1	ビスマルク	野畑 凌	7.9%	伊藤 滋規	6.2%	ダノンレジェンド	22.5%	柳 裕一郎	33.3%
2	リトゥモ	庄司 大輔	6.4%	稲益 貴弘	15.0%	パイロ	12.5%	Herolレーシ	0.0%
3	タイセイキスミー	笹川 翼	15.2%	山田 信大	18.7%	アルアイン	10.0%	田中 成奉	18.8%
4	ランドブラネット	木間塚 龍馬	2.9%	矢野 義幸	12.6%	エスポワールシチー	4.3%	木村 昌三	20.0%
5	マコトロクサノホコ	本田 正重	18.8%	川島 正一	18.9%	トゥザワールド	6.3%	ディアマント	0.0%
6	ブルーオーソ	篠谷 葵	7.1%	渋谷 信博	3.3%	フリオソ	9.7%	村山 忠弘	0.0%
7	ビビットピンク	張田 昂	14.0%	張田 京	17.9%	パイロ	12.5%	MMC	7.9%
8	ソラリゼーション	落合 玄太	13.8%	山田 信大	18.7%	ダノンレジェンド	22.5%	飯田 正剛	40.0%
9	エクメディバンブー	岡村 健司	9.0%	石井 勝男	6.8%	エピカリス	0.0%	橋本 慎太郎	7.7%

## 連対率

馬番	馬名	騎手	連対率	調教師	連対率	種牡馬	連対率	馬主	連対率
1	ビスマルク	野畑 凌	18.4%	伊藤 滋規	12.3%	ダノンレジェンド	30.0%	柳 裕一郎	33.3%
2	リトゥモ	庄司 大輔	19.2%	稲益 貴弘	26.5%	パイロ	20.8%	Herolレーシ	66.7%
3	タイセイキスミー	笹川 翼	29.0%	山田 信大	35.8%	アルアイン	10.0%	田中 成奉	31.3%
4	ランドブラネット	木間塚 龍馬	7.3%	矢野 義幸	26.2%	エスポワールシチー	21.7%	木村 昌三	40.0%
5	マコトロクサノホコ	本田 正重	32.0%	川島 正一	31.5%	トゥザワールド	12.7%	ディアマント	0.0%
6	ブルーオーソ	篠谷 葵	16.5%	渋谷 信博	8.3%	フリオソ	21.8%	村山 忠弘	33.3%
7	ビビットピンク	張田 昂	26.6%	張田 京	34.4%	パイロ	20.8%	MMC	18.4%
8	ソラリゼーション	落合 玄太	17.2%	山田 信大	35.8%	ダノンレジェンド	30.0%	飯田 正剛	60.0%
9	エクメディバンブー	岡村 健司	17.0%	石井 勝男	15.9%	エピカリス	14.3%	橋本 慎太郎	23.1%

## 複勝率

馬番	馬名	騎手	複勝率	調教師	複勝率	種牡馬	複勝率	馬主	複勝率
1	ビスマルク	野畑 凌	26.3%	伊藤 滋規	21.9%	ダノンレジェンド	45.0%	柳 裕一郎	66.7%
2	リトゥモ	庄司 大輔	26.9%	稲益 貴弘	34.0%	パイロ	30.4%	Herolレーシ	66.7%
3	タイセイキスミー	笹川 翼	45.5%	山田 信大	46.3%	アルアイン	10.0%	田中 成奉	41.7%
4	ランドブラネット	木間塚 龍馬	15.3%	矢野 義幸	33.9%	エスポワールシチー	32.6%	木村 昌三	60.0%
5	マコトロクサノホコ	本田 正重	44.3%	川島 正一	43.0%	トゥザワールド	20.6%	ディアマント	33.3%
6	ブルーオーソ	篠谷 葵	24.7%	渋谷 信博	16.7%	フリオソ	31.1%	村山 忠弘	33.3%
7	ビビットピンク	張田 昂	36.2%	張田 京	46.2%	パイロ	30.4%	MMC	28.9%
8	ソラリゼーション	落合 玄太	27.6%	山田 信大	46.3%	ダノンレジェンド	45.0%	飯田 正剛	60.0%
9	エクメディバンブー	岡村 健司	27.7%	石井 勝男	26.3%	エピカリス	14.3%	橋本 慎太郎	23.1%

2024年1月15日 10回1日 船橋 4R

マーガレット賞 3歳 3歳 二 三 (16:15発走)

騎手+種牡馬

馬番	馬名	合算
8	ソラリゼーション	18.1%
1	ビスマルク	15.2%
7	ビビットピンク	13.2%
3	タイセイキスミー	12.6%
5	マコトロクサノホコ	12.5%
2	リトゥモ	9.5%
6	ブルーオーソ	8.4%
9	エクメディバンブー	4.5%
4	ランドブラネット	3.6%



2024年1月15日	船橋5R C 3 選抜馬
------------	--------------

テクニカル6	ptn2
--------	------

馬連決着率			3連複決着率		
上位3頭	上位6頭	上位9頭	上位3頭	上位6頭	上位9頭
21%	61%	83%	5%	39%	72%

◆推定オッズ&推定確率

馬番	オッズ	馬名	勝率	連対率	複勝率	単回収値	複回収値
1	100.0	ホワイトブレス	1.0%	1.4%	4.3%	82	88
2	52.6	サンタモニカビーチ	1.9%	6.8%	14.1%	43	60
3	125.0	ラヴィテスマラノ	0.8%	2.0%	4.9%	50	65
4	41.7	シアワセノアシオト	2.4%	6.6%	13.5%	62	80
5	25.6	ジェド	3.9%	10.9%	19.9%	78	69
6	6.7	ノベンバーステップ	14.9%	30.8%	46.0%	85	76
7	10.1	ロジドレフォン	9.9%	28.7%	41.6%	67	88
8	45.5	タマモソリスト	2.2%	4.6%	8.2%	196	85
9	71.4	トリニタリアニズム	1.4%	3.7%	9.1%	47	64
10	3.3	リアルデグニティ	29.9%	51.0%	63.8%	78	81
11	6.0	ロードマグマ	16.6%	38.1%	53.4%	71	80
12	500.0	フェスタフォンテン	0.0%	0.0%	0.4%	0	1
13	6.8	オセアジャーディン	14.7%	29.8%	45.8%	94	83

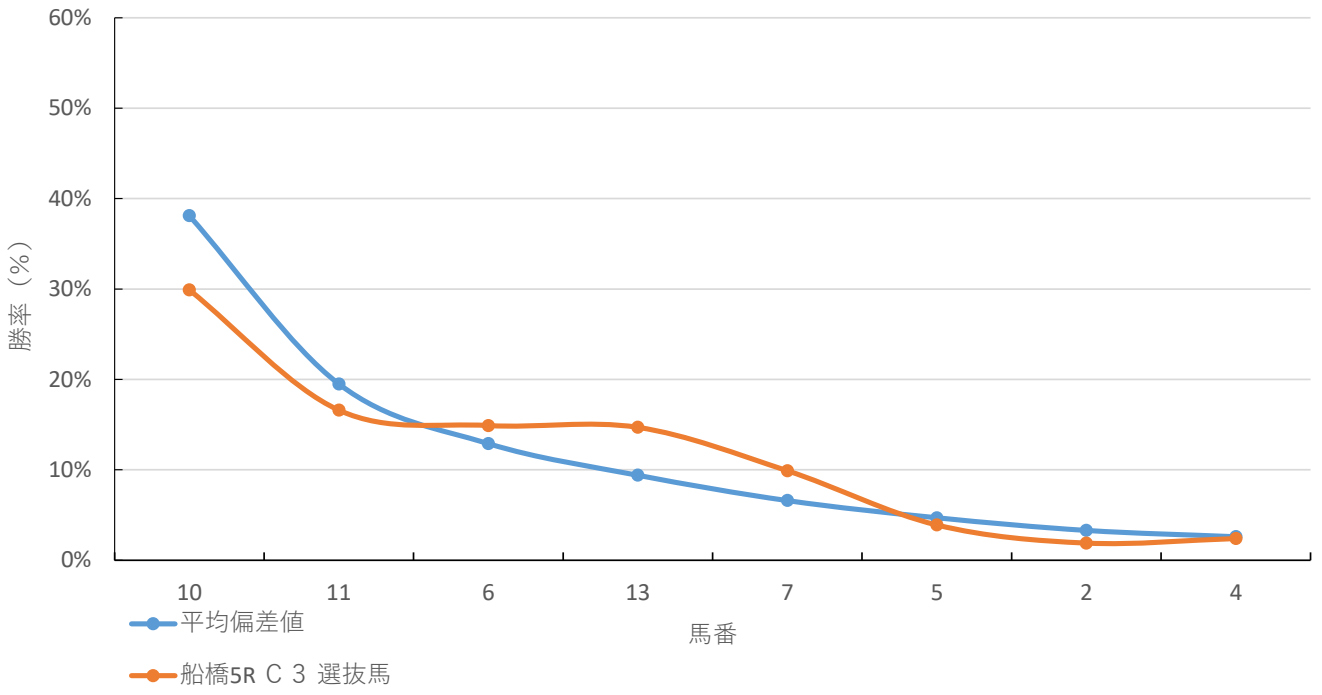
◆推定馬連オッズ&推定決着率

◆推定3連複オッズ&推定決着率

馬番	オッズ	推定決着率	馬番	オッズ	推定決着率
10-11	6.9	14.6%	6-10-11	9.8	10.2%
6-10	9.1	11.0%	10-11-13	10.7	9.4%
10-13	10.1	9.9%	7-10-11	14.1	7.1%
7-10	11.4	8.8%	6-10-13	14.9	6.7%
6-11	14.2	7.0%	6-7-10	20.5	4.9%
11-13	14.7	6.8%	7-10-13	20.6	4.9%
7-11	15.2	6.6%	6-11-13	22.2	4.5%
6-13	18.2	5.5%	5-10-11	29.5	3.4%
5-10	30.0	3.3%	5-6-10	42.8	2.3%
2-10	48.1	2.1%	2-10-11	52.0	1.9%

※実オッズが推定オッズより高いと期待値が100%を超えます

船橋5R C 3 選拔馬



## 2024年1月15日 10回1日 船橋 5R

C 3 選抜馬 (16:45発走)

ダート・左 1500m

## 勝率

馬番	馬名	騎手	勝率	調教師	勝率	種牡馬	勝率	馬主	勝率
1	ホワイトプレス	實川 純一	0.0%	佐々木 功	3.7%	ベルシャザール	4.4%	青山 郁代	0.0%
2	サンタモニカビーチ	仲野 光馬	6.0%	阿井 正雄	4.1%	ヤマカツエース	0.0%	ライフエンタープライズ	7.4%
3	ラヴィテスマラノ	山口 達弥	6.2%	宮下 靖旨	2.3%	タイムパラドックス	4.6%	平井 頼行	0.0%
4	シアワセノアシオト	木間塚 龍馬	2.9%	斉藤 敏	6.2%	ドレフォン	33.3%	小橋 亮太	0.0%
5	ジェド	和田 譲治	10.4%	林 幻	10.5%	デクラレーションオブウォー	33.3%	リノレーシング	12.5%
6	ノベンバーステップ	小杉 亮	12.6%	渋谷 信博	3.3%	モーリス	21.1%	篠原 徹	0.0%
7	ロジドレフォン	張田 昂	14.0%	稲益 貴弘	15.0%	ドレフォン	33.3%	西村 健	18.6%
8	タマモソリスト	山本 聡紀	3.3%	山本 学	7.0%	シャンハイボビー	35.7%	ファーストビジョン	3.6%
9	トリニタリアニズム	庄司 大輔	6.4%	渡邊 貴光	14.2%	エピファネイア	11.9%	平川 浩之	33.3%
10	リアルデグニティ	笹川 翼	15.2%	佐藤 裕太	17.4%	リアルスティール	0.0%	西村 健	18.6%
11	ロードマグマ	石崎 駿	6.5%	岡林 光浩	12.6%	ホッコータルマエ	14.8%	中村 祐子	6.3%
12	フェスタフォンテン	所 蛍	0.0%	矢内 博	8.0%	アーネストリー	25.0%	吉橋 興生	4.2%
13	オセアジャーディン	山崎 誠士	10.9%	山田 信大	18.7%	オルフェーヴル	14.6%	西村 健	18.6%

## 連対率

馬番	馬名	騎手	連対率	調教師	連対率	種牡馬	連対率	馬主	連対率
1	ホワイトプレス	實川 純一	0.9%	佐々木 功	11.6%	ベルシャザール	13.2%	青山 郁代	0.0%
2	サンタモニカビーチ	仲野 光馬	12.0%	阿井 正雄	9.9%	ヤマカツエース	0.0%	ライフエンタープライズ	11.1%
3	ラヴィテスマラノ	山口 達弥	20.7%	宮下 靖旨	5.8%	タイムパラドックス	16.9%	平井 頼行	6.1%
4	シアワセノアシオト	木間塚 龍馬	7.3%	斉藤 敏	13.7%	ドレフォン	47.2%	小橋 亮太	0.0%
5	ジェド	和田 譲治	22.1%	林 幻	21.5%	デクラレーションオブウォー	33.3%	リノレーシング	43.8%
6	ノベンバーステップ	小杉 亮	23.8%	渋谷 信博	8.3%	モーリス	39.5%	篠原 徹	5.9%
7	ロジドレフォン	張田 昂	26.6%	稲益 貴弘	26.5%	ドレフォン	47.2%	西村 健	31.4%
8	タマモソリスト	山本 聡紀	10.3%	山本 学	15.1%	シャンハイボビー	35.7%	ファーストビジョン	8.9%
9	トリニタリアニズム	庄司 大輔	19.2%	渡邊 貴光	25.4%	エピファネイア	33.3%	平川 浩之	51.9%
10	リアルデグニティ	笹川 翼	29.0%	佐藤 裕太	32.2%	リアルスティール	33.3%	西村 健	31.4%
11	ロードマグマ	石崎 駿	19.0%	岡林 光浩	21.4%	ホッコータルマエ	27.2%	中村 祐子	12.5%
12	フェスタフォンテン	所 蛍	0.0%	矢内 博	14.2%	アーネストリー	50.0%	吉橋 興生	8.5%
13	オセアジャーディン	山崎 誠士	20.5%	山田 信大	35.8%	オルフェーヴル	22.0%	西村 健	31.4%

## 複勝率

馬番	馬名	騎手	複勝率	調教師	複勝率	種牡馬	複勝率	馬主	複勝率
1	ホワイトプレス	實川 純一	6.5%	佐々木 功	18.7%	ベルシャザール	24.6%	青山 郁代	14.3%
2	サンタモニカビーチ	仲野 光馬	16.0%	阿井 正雄	19.0%	ヤマカツエース	0.0%	ライフエンタープライズ	18.5%
3	ラヴィテスマラノ	山口 達弥	33.9%	宮下 靖旨	9.3%	タイムパラドックス	21.5%	平井 頼行	12.1%
4	シアワセノアシオト	木間塚 龍馬	15.3%	斉藤 敏	23.6%	ドレフォン	61.1%	小橋 亮太	7.7%
5	ジェド	和田 譲治	31.1%	林 幻	28.3%	デクラレーションオブウォー	44.4%	リノレーシング	43.8%
6	ノベンバーステップ	小杉 亮	35.4%	渋谷 信博	16.7%	モーリス	55.3%	篠原 徹	11.8%
7	ロジドレフォン	張田 昂	36.2%	稲益 貴弘	34.0%	ドレフォン	61.1%	西村 健	43.1%
8	タマモソリスト	山本 聡紀	17.4%	山本 学	26.5%	シャンハイボビー	57.1%	ファーストビジョン	17.9%
9	トリニタリアニズム	庄司 大輔	26.9%	渡邊 貴光	35.1%	エピファネイア	40.5%	平川 浩之	55.6%
10	リアルデグニティ	笹川 翼	45.5%	佐藤 裕太	43.6%	リアルスティール	33.3%	西村 健	43.1%
11	ロードマグマ	石崎 駿	34.5%	岡林 光浩	32.8%	ホッコータルマエ	38.3%	中村 祐子	31.3%
12	フェスタフォンテン	所 蛍	6.3%	矢内 博	22.2%	アーネストリー	58.3%	吉橋 興生	22.5%
13	オセアジャーディン	山崎 誠士	32.7%	山田 信大	46.3%	オルフェーヴル	35.4%	西村 健	43.1%

2024年1月15日 10回1日 船橋 5R

C 3 選抜馬 (16:45発走)

騎手+種牡馬

馬番	馬名	合算
7	ロジドレフォン	23.6%
5	ジェド	21.8%
8	タマモソリスト	19.5%
4	シアワセノアシオト	18.1%
6	ノベンバーステップ	16.8%
13	オセアジャーディン	12.8%
12	フェスタフォンテン	12.5%
11	ロードマグマ	10.7%
9	トリニタリアニズム	9.2%
10	リアルデグニティ	7.6%
3	ラヴィテスマラノ	5.4%
2	サンタモニカビーチ	3.0%
1	ホワイトプレス	2.2%

馬連決着率			3連複決着率		
上位3頭	上位6頭	上位9頭	上位3頭	上位6頭	上位9頭
40%	75%	91%	13%	55%	83%

◆推定オッズ&推定確率

馬番	オッズ	馬名	勝率	連対率	複勝率	単回収値	複回収値
1	34.5	リュウノメディナ	2.9%	10.4%	21.1%	60	60
2	25.6	クニトキメキ	3.9%	10.9%	19.9%	78	69
3	14.9	サザンウィンド	6.7%	16.3%	30.0%	81	73
4	17.5	パワームーブ	5.7%	18.1%	34.2%	46	68
5	1.9	パンセ	53.0%	72.0%	82.4%	86	92
6	4.2	プラズマ	23.8%	45.8%	59.9%	79	83

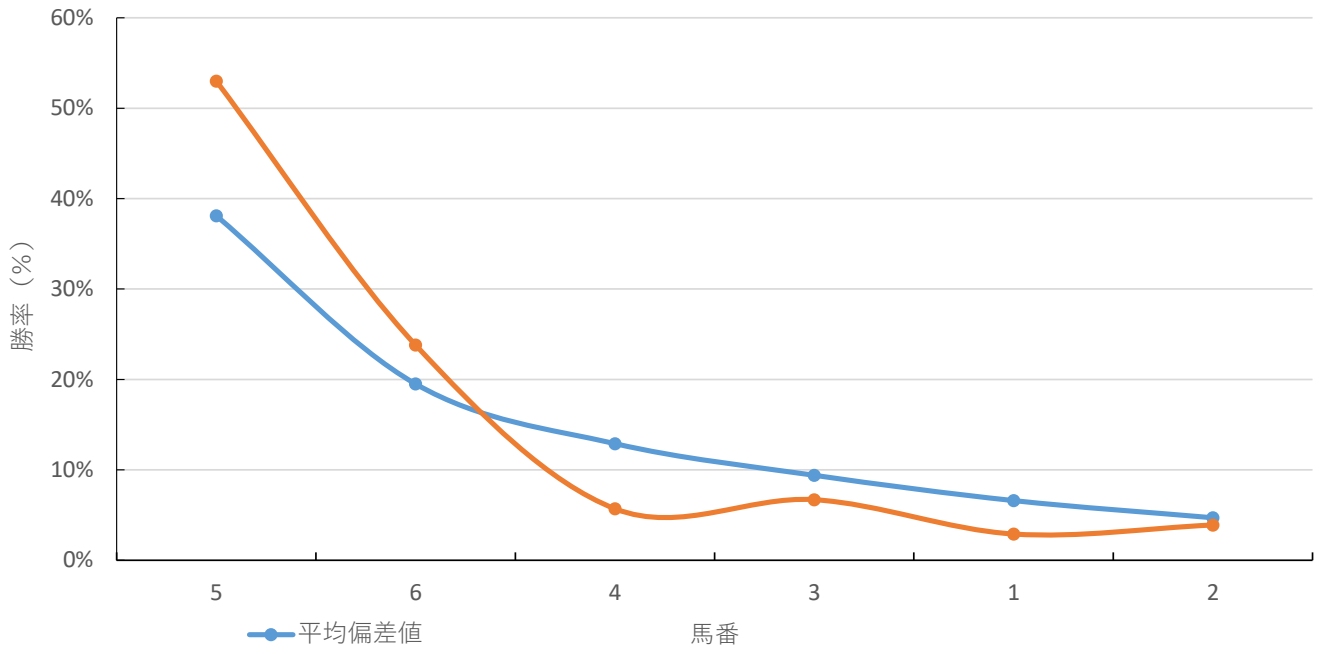
◆推定馬連オッズ&推定決着率

◆推定3連複オッズ&推定決着率

馬番	オッズ	推定決着率	馬番	オッズ	推定決着率
5-6	4.0	24.7%	4-5-6	9.1	11.0%
4-5	11.0	9.1%	3-5-6	11.3	8.9%
3-5	13.1	7.6%	1-5-6	19.2	5.2%
4-6	20.1	5.0%	2-5-6	20.4	4.9%
2-5	21.2	4.7%	3-4-5	23.7	4.2%
1-5	22.3	4.5%	3-4-6	40.7	2.5%
3-6	22.3	4.5%	1-4-5	42.0	2.4%
1-6	35.0	2.9%	2-4-5	44.6	2.2%
3-4	56.5	1.8%	1-3-5	47.9	2.1%

※実オッズが推定オッズより高いと期待値が100%を超えます

船橋6R インテリパワー・メモリアル



## 2024年1月15日 10回1日 船橋 6R

インテリパワー・メモリアル 3歳 3歳 - (17:15発走)

ダート・左 1600m

## 勝率

馬番	馬名	騎手	勝率	調教師	勝率	種牡馬	勝率	馬主	勝率
1	リュウノメディナ	庄司 大輔	1.4%	斉藤 敏	4.1%	キンシャサノキセキ	8.2%	蓑島 竜一	12.5%
2	クニノキメキ	今野 忠成	4.8%	張田 京	15.7%	スマートファルコン	9.6%	国田 正忠	12.5%
3	サザンウィンド	和田 謙治	5.4%	小久保 智	6.6%	パイロ	9.0%	Him Rock Racing	0.0%
4	パワームーブ	篠谷 葵	8.3%	山田 信大	10.5%	トゥザワールド	0.0%	馬目 卓	0.0%
5	パンセ	矢野 貴之	20.6%	高月 賢一	18.2%	ゴールドアクター	0.0%	山口 裕介	1.7%
6	ブラズマ	山口 達弥	6.6%	林 正人	7.4%	スワーヴリチャード	0.0%	山口 裕介	1.7%

## 連対率

馬番	馬名	騎手	連対率	調教師	連対率	種牡馬	連対率	馬主	連対率
1	リュウノメディナ	庄司 大輔	8.2%	斉藤 敏	9.8%	キンシャサノキセキ	14.3%	蓑島 竜一	17.5%
2	クニノキメキ	今野 忠成	9.6%	張田 京	25.9%	スマートファルコン	18.1%	国田 正忠	18.8%
3	サザンウィンド	和田 謙治	15.3%	小久保 智	16.8%	パイロ	19.3%	Him Rock Racing	0.0%
4	パワームーブ	篠谷 葵	19.0%	山田 信大	23.1%	トゥザワールド	5.9%	馬目 卓	18.8%
5	パンセ	矢野 貴之	33.4%	高月 賢一	27.3%	ゴールドアクター	0.0%	山口 裕介	13.3%
6	ブラズマ	山口 達弥	16.2%	林 正人	17.9%	スワーヴリチャード	33.3%	山口 裕介	13.3%

## 複勝率

馬番	馬名	騎手	複勝率	調教師	複勝率	種牡馬	複勝率	馬主	複勝率
1	リュウノメディナ	庄司 大輔	15.1%	斉藤 敏	17.6%	キンシャサノキセキ	33.7%	蓑島 竜一	20.0%
2	クニノキメキ	今野 忠成	23.1%	張田 京	36.8%	スマートファルコン	34.0%	国田 正忠	25.0%
3	サザンウィンド	和田 謙治	24.3%	小久保 智	24.8%	パイロ	27.1%	Him Rock Racing	50.0%
4	パワームーブ	篠谷 葵	29.8%	山田 信大	40.9%	トゥザワールド	17.6%	馬目 卓	37.5%
5	パンセ	矢野 貴之	44.8%	高月 賢一	36.4%	ゴールドアクター	16.7%	山口 裕介	16.7%
6	ブラズマ	山口 達弥	21.8%	林 正人	27.0%	スワーヴリチャード	33.3%	山口 裕介	16.7%

2024年1月15日 10回1日 船橋 6R

インテリパワー・メモリアル 3歳 3歳 - (17:15発走)

騎手+種牡馬

馬番	馬名	合算
5	パンセ	10.3%
3	サザンウィンド	7.2%
2	クニノトキメキ	7.2%
1	リュウノメディナ	4.8%
4	パワームーブ	4.2%
6	プラズマ	3.3%



2024年1月15日

台橋7R 馬い！淡路玉ねぎを食べて

テクニカル6

ptn3

馬連決着率			3連複決着率		
上位3頭	上位6頭	上位9頭	上位3頭	上位6頭	上位9頭
27%	65%	86%	6%	44%	75%

## ◆推定オッズ&amp;推定確率

馬番	オッズ	馬名	勝率	連対率	複勝率	単回収値	複回収値
1	6.0	マナフラッシュ	16.6%	38.1%	53.4%	71	80
2	3.3	ジンフィンドール	29.9%	51.0%	63.8%	78	81
3	18.2	リュウノケンシン	5.5%	12.2%	21.3%	84	71
4	11.8	マイネルグローリエ	8.5%	18.2%	29.2%	83	71
5	15.4	シャオイーシャオ	6.5%	16.1%	24.8%	82	70
6	6.7	アイリーンテラー	14.9%	30.8%	46.0%	85	76
7	11.6	エクメディノツルギ	8.6%	22.5%	37.4%	89	82
8	500.0	リュウノローランド	0.0%	2.5%	5.0%	0	64
9	83.3	グランダルメ	1.2%	3.5%	9.4%	31	57

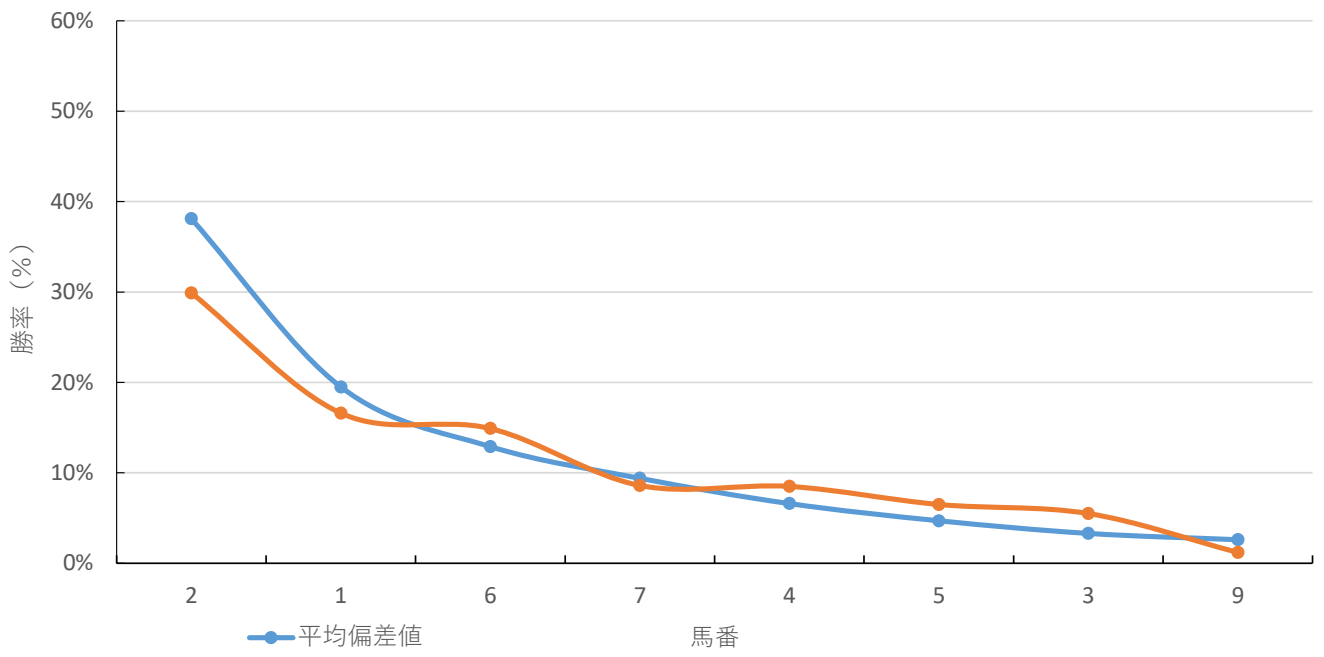
## ◆推定馬連オッズ&amp;推定決着率

## ◆推定3連複オッズ&amp;推定決着率

馬番	オッズ	推定決着率	馬番	オッズ	推定決着率
1-2	6.9	14.6%	1-2-6	9.8	10.2%
2-6	9.1	11.0%	1-2-7	13.1	7.6%
2-7	13.4	7.5%	2-6-7	18.2	5.5%
1-6	14.2	7.0%	1-2-4	20.1	5.0%
2-4	18.0	5.6%	1-2-5	23.7	4.2%
1-7	19.4	5.1%	1-6-7	27.2	3.7%
2-5	20.3	4.9%	2-4-6	29.2	3.4%
1-4	24.0	4.2%	2-5-6	34.4	2.9%
6-7	24.1	4.2%	1-2-3	34.4	2.9%
2-3	26.8	3.7%	2-4-7	35.9	2.8%

※実オッズが推定オッズより高いと期待値が100%を超えます

# 船橋7R 馬い！淡路玉ねぎを食べてな



## 2024年1月15日 10回1日 船橋 7R

馬い! 淡路玉ねぎを食べてな C2 五 C2 六 (17:50発走)

ダート・左 1200m

## 勝率

馬番	馬名	騎手	勝率	調教師	勝率	種牡馬	勝率	馬主	勝率
1	マナフラッシュ	落合 玄太	12.1%	斉藤 敏	6.7%	ダノンレジェンド	11.8%	佐藤 弘樹	11.1%
2	ジンフィンドール	山口 達弥	10.2%	林 正人	13.8%	リオンディーズ	4.4%	高樽 さゆり	0.0%
3	リュウノケンシン	森 泰斗	23.1%	斉藤 敏	6.7%	トビーズコーナー	7.7%	蓑島 竜一	6.3%
4	マイネルグローリエ	笠野 雄大	5.8%	玉井 昇	8.1%	ハーツクライ	10.5%	鈴木 栄進	2.9%
5	シャオイーシャオ	岡村 健司	8.9%	川島 正一	20.4%	ベルシャザール	6.5%	吉田 勝己	11.7%
6	アイリエンテラー	篠谷 葵	9.2%	稲益 貴弘	12.1%	リオンディーズ	4.4%	中西 浩一	16.7%
7	エクメディノツルギ	本橋 孝太	11.0%	石井 勝男	8.3%	スクワートルスクワート	2.5%	橋本 慎太郎	4.0%
8	リュウノローランド	和田 謙治	8.6%	斉藤 敏	6.7%	サトノアラジン	5.7%	蓑島 竜一	6.3%
9	グランダルメ	山崎 誠士	7.3%	山下 貴之	13.7%	シビルウォー	2.0%	西村 健	18.3%

## 連対率

馬番	馬名	騎手	連対率	調教師	連対率	種牡馬	連対率	馬主	連対率
1	マナフラッシュ	落合 玄太	19.0%	斉藤 敏	17.8%	ダノンレジェンド	18.4%	佐藤 弘樹	11.1%
2	ジンフィンドール	山口 達弥	19.3%	林 正人	26.3%	リオンディーズ	15.6%	高樽 さゆり	0.0%
3	リュウノケンシン	森 泰斗	41.0%	斉藤 敏	17.8%	トビーズコーナー	17.9%	蓑島 竜一	18.0%
4	マイネルグローリエ	笠野 雄大	12.3%	玉井 昇	19.1%	ハーツクライ	22.4%	鈴木 栄進	22.9%
5	シャオイーシャオ	岡村 健司	18.0%	川島 正一	32.0%	ベルシャザール	18.5%	吉田 勝己	21.7%
6	アイリエンテラー	篠谷 葵	17.4%	稲益 貴弘	22.4%	リオンディーズ	15.6%	中西 浩一	16.7%
7	エクメディノツルギ	本橋 孝太	23.1%	石井 勝男	18.1%	スクワートルスクワート	15.0%	橋本 慎太郎	16.0%
8	リュウノローランド	和田 謙治	19.5%	斉藤 敏	17.8%	サトノアラジン	11.4%	蓑島 竜一	18.0%
9	グランダルメ	山崎 誠士	19.8%	山下 貴之	22.9%	シビルウォー	8.8%	西村 健	31.7%

## 複勝率

馬番	馬名	騎手	複勝率	調教師	複勝率	種牡馬	複勝率	馬主	複勝率
1	マナフラッシュ	落合 玄太	32.8%	斉藤 敏	29.4%	ダノンレジェンド	25.0%	佐藤 弘樹	22.2%
2	ジンフィンドール	山口 達弥	27.2%	林 正人	37.3%	リオンディーズ	35.6%	高樽 さゆり	33.3%
3	リュウノケンシン	森 泰斗	53.6%	斉藤 敏	29.4%	トビーズコーナー	33.3%	蓑島 竜一	31.8%
4	マイネルグローリエ	笠野 雄大	22.5%	玉井 昇	30.5%	ハーツクライ	36.8%	鈴木 栄進	40.0%
5	シャオイーシャオ	岡村 健司	29.6%	川島 正一	44.7%	ベルシャザール	25.5%	吉田 勝己	31.7%
6	アイリエンテラー	篠谷 葵	27.7%	稲益 貴弘	31.7%	リオンディーズ	35.6%	中西 浩一	16.7%
7	エクメディノツルギ	本橋 孝太	34.1%	石井 勝男	29.1%	スクワートルスクワート	32.5%	橋本 慎太郎	34.0%
8	リュウノローランド	和田 謙治	29.6%	斉藤 敏	29.4%	サトノアラジン	28.6%	蓑島 竜一	31.8%
9	グランダルメ	山崎 誠士	29.4%	山下 貴之	37.7%	シビルウォー	15.7%	西村 健	46.7%

2024年1月15日 10回1日 船橋 7R

馬い! 淡路玉ねぎを食べてな C2 五 C2 六 (17:50発走)

騎手+種牡馬

馬番	馬名	合算
3	リュウノケンシン	15.4%
1	マナフラッシュ	12.0%
4	マイネルグローリエ	8.1%
5	シャオイーシャオ	7.7%
2	ジンフィンドール	7.3%
8	リュウノローランド	7.1%
6	アイリーンテラー	6.8%
7	エクメディノツルギ	6.8%
9	グランダルメ	4.6%

2024年1月15日

台橋8R 馬い！淡路焼きのり発売記

テクニカル6

ptn3

馬連決着率			3連複決着率		
上位3頭	上位6頭	上位9頭	上位3頭	上位6頭	上位9頭
27%	65%	86%	6%	44%	75%

## ◆推定オッズ&amp;推定確率

馬番	オッズ	馬名	勝率	連対率	複勝率	単回収値	複回収値
1	25.6	スティールレイダー	3.9%	10.9%	19.9%	78	69
2	71.4	マリンプチタンジュ	1.4%	3.7%	9.1%	47	64
3	83.3	シカゴフォンテン	1.2%	3.5%	9.4%	31	57
4	25.6	タロウシュン	3.9%	9.8%	16.9%	74	67
5	125.0	ケラウノスカズ	0.8%	2.0%	4.9%	50	65
6	10.2	ラップランド	9.8%	24.1%	39.6%	67	72
7	1.9	マンハッタンロード	53.0%	72.0%	82.4%	86	92
8	125.0	クラマサヴィーナス	0.8%	2.3%	5.4%	46	55
9	10.2	タロマンガラ	9.8%	23.4%	38.1%	70	74
10	11.8	シュネーガッツ	8.5%	18.2%	29.2%	83	71
11	6.6	ヴィッカーズ	15.2%	29.3%	46.6%	109	86

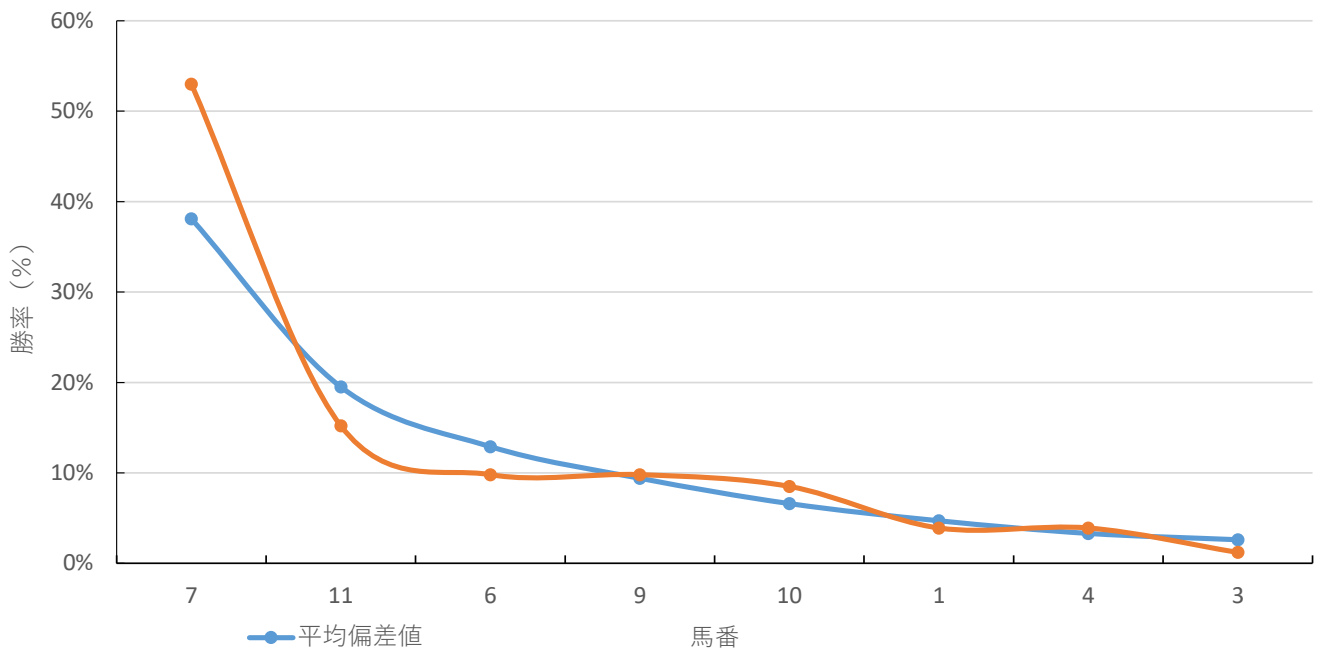
## ◆推定馬連オッズ&amp;推定決着率

## ◆推定3連複オッズ&amp;推定決着率

馬番	オッズ	推定決着率	馬番	オッズ	推定決着率
7-11	6.3	15.8%	6-7-11	10.1	9.9%
6-7	8.2	12.1%	7-9-11	11.4	8.8%
7-9	9.1	11.0%	6-7-9	16.1	6.2%
7-10	12.7	7.9%	7-10-11	17.8	5.6%
1-7	21.2	4.7%	1-7-11	26.2	3.8%
6-11	23.6	4.2%	6-7-10	26.2	3.8%
4-7	23.6	4.2%	7-9-10	27.3	3.7%
9-11	24.3	4.1%	6-9-11	35.6	2.8%
6-9	29.6	3.4%	1-6-7	38.5	2.6%
10-11	31.3	3.2%	4-7-11	38.5	2.6%

※実オッズが推定オッズより高いと期待値が100%を超えます

# 船橋8R 馬い！淡路焼きのり発売記念



## 2024年1月15日 10回1日 船橋 8R

馬い! 淡路焼きのり発売記念 C2 五 C2 六 (18:25発走)

ダート・左 1500m

## 勝率

馬番	馬名	騎手	勝率	調教師	勝率	種牡馬	勝率	馬主	勝率
1	スティーレルライダー	笹川 翼	15.2%	池田 孝	12.5%	パイロ	12.5%	川上 和彦	5.3%
2	マリンプチタンジュ	和田 謙治	10.4%	斉藤 敏	6.2%	トゥザワールド	6.3%	川添 裕起	5.6%
3	シカゴフォンテン	矢野 貴之	23.0%	玉井 昇	13.2%	ベーカバド	5.5%	吉橋 興生	4.2%
4	タロウシュン	池谷 匠翔	3.4%	山田 質	0.0%	サトノアラジン	10.0%	四宮 圭	14.3%
5	ケラウノスカズ	臼井 健太郎	2.5%	函館 一昭	2.4%	ディスクリートキャット	0.0%	I T F	14.3%
6	ラップランド	石崎 駿	6.5%	矢内 博	8.0%	モンテロツソ	13.3%	田村 忠正	0.0%
7	マンハッタンロード	御神本 訓史	22.7%	川島 正一	18.9%	ロードカナロア	11.5%	嶋田 賢	20.0%
8	クラマザヴィーナス	木間塚 龍馬	2.9%	矢野 義幸	12.6%	ニシケンモノノフ	12.5%	倉見 政敏	7.1%
9	タロマンダラ	服部 茂史	4.3%	渡邊 貴光	14.2%	イスラボニータ	8.6%	高岡 浩行	23.1%
10	シュネーガッツ	藤本 現暉	1.6%	斉藤 敏	6.2%	ディスクリートキャット	0.0%	八嶋 長久	0.0%
11	ヴィッカーズ	落合 玄太	13.8%	佐々木 清明	4.0%	キングカメハメハ	16.9%	大永商事	5.3%

## 連対率

馬番	馬名	騎手	連対率	調教師	連対率	種牡馬	連対率	馬主	連対率
1	スティーレルライダー	笹川 翼	29.0%	池田 孝	12.5%	パイロ	20.8%	川上 和彦	15.8%
2	マリンプチタンジュ	和田 謙治	22.1%	斉藤 敏	13.7%	トゥザワールド	12.7%	川添 裕起	5.6%
3	シカゴフォンテン	矢野 貴之	38.2%	玉井 昇	25.9%	ベーカバド	15.4%	吉橋 興生	8.5%
4	タロウシュン	池谷 匠翔	6.9%	山田 質	3.6%	サトノアラジン	10.0%	四宮 圭	14.3%
5	ケラウノスカズ	臼井 健太郎	8.1%	函館 一昭	9.8%	ディスクリートキャット	17.5%	I T F	25.0%
6	ラップランド	石崎 駿	19.0%	矢内 博	14.2%	モンテロツソ	20.0%	田村 忠正	5.9%
7	マンハッタンロード	御神本 訓史	40.9%	川島 正一	31.5%	ロードカナロア	23.1%	嶋田 賢	40.0%
8	クラマザヴィーナス	木間塚 龍馬	7.3%	矢野 義幸	26.2%	ニシケンモノノフ	12.5%	倉見 政敏	14.3%
9	タロマンダラ	服部 茂史	4.3%	渡邊 貴光	25.4%	イスラボニータ	17.1%	高岡 浩行	23.1%
10	シュネーガッツ	藤本 現暉	6.3%	斉藤 敏	13.7%	ディスクリートキャット	17.5%	八嶋 長久	25.0%
11	ヴィッカーズ	落合 玄太	17.2%	佐々木 清明	11.5%	キングカメハメハ	26.5%	大永商事	21.1%

## 複勝率

馬番	馬名	騎手	複勝率	調教師	複勝率	種牡馬	複勝率	馬主	複勝率
1	スティーレルライダー	笹川 翼	45.5%	池田 孝	37.5%	パイロ	30.4%	川上 和彦	26.3%
2	マリンプチタンジュ	和田 謙治	31.1%	斉藤 敏	23.6%	トゥザワールド	20.6%	川添 裕起	5.6%
3	シカゴフォンテン	矢野 貴之	49.7%	玉井 昇	34.9%	ベーカバド	26.4%	吉橋 興生	22.5%
4	タロウシュン	池谷 匠翔	13.8%	山田 質	10.7%	サトノアラジン	20.0%	四宮 圭	42.9%
5	ケラウノスカズ	臼井 健太郎	14.1%	函館 一昭	19.5%	ディスクリートキャット	31.6%	I T F	32.1%
6	ラップランド	石崎 駿	34.5%	矢内 博	22.2%	モンテロツソ	36.7%	田村 忠正	17.6%
7	マンハッタンロード	御神本 訓史	56.4%	川島 正一	43.0%	ロードカナロア	38.5%	嶋田 賢	60.0%
8	クラマザヴィーナス	木間塚 龍馬	15.3%	矢野 義幸	33.9%	ニシケンモノノフ	12.5%	倉見 政敏	21.4%
9	タロマンダラ	服部 茂史	13.0%	渡邊 貴光	35.1%	イスラボニータ	34.3%	高岡 浩行	38.5%
10	シュネーガッツ	藤本 現暉	15.6%	斉藤 敏	23.6%	ディスクリートキャット	31.6%	八嶋 長久	25.0%
11	ヴィッカーズ	落合 玄太	27.6%	佐々木 清明	21.0%	キングカメハメハ	45.8%	大永商事	31.6%

2024年1月15日 10回1日 船橋 8R

馬い! 淡路焼きのり発売記念 C2 五 C2 六 (18:25発走)

騎手+種牡馬

馬番	馬名	合算
7	マンハッタンロード	17.1%
11	ヴィッカーズ	15.3%
3	シカゴフォンテン	14.3%
1	スティールレイダー	13.9%
6	ラップランド	9.9%
2	マリンブチタンジュ	8.4%
8	クラマサヴィーナス	7.7%
4	タロウシュン	6.7%
9	タロマンダラ	6.5%
5	ケラウノスカズ	1.3%
10	シュネーガッツ	0.8%



馬連決着率			3連複決着率		
上位3頭	上位6頭	上位9頭	上位3頭	上位6頭	上位9頭
32%	69%	88%	8%	48%	78%

◆推定オッズ&推定確率

馬番	オッズ	馬名	勝率	連対率	複勝率	単回収値	複回収値
1	25.6	メイショウコジロウ	3.9%	10.9%	19.9%	78	69
2	52.6	アヤサンメルシー	1.9%	6.8%	14.1%	43	60
3	6.8	トーケンマンボ	14.7%	29.8%	45.8%	94	83
4	71.4	ツルマルベル	1.4%	3.7%	9.1%	47	64
5	125.0	ハクサンクラーク	0.8%	2.0%	4.9%	50	65
6	6.1	アーガイルピンク	16.3%	34.5%	52.8%	73	81
7	500.0	ハクアイウルフ	0.0%	2.1%	3.6%	0	66
8	3.6	ソレア	28.1%	46.5%	60.9%	82	85
9	41.7	アチェロイス	2.4%	6.6%	13.5%	62	80
10	4.2	デージーカブシーヌ	23.8%	45.8%	59.9%	79	83
11	34.5	インプレシオ	2.9%	10.4%	21.1%	60	60
12	45.5	ニシノエルサ	2.2%	4.6%	8.2%	196	85

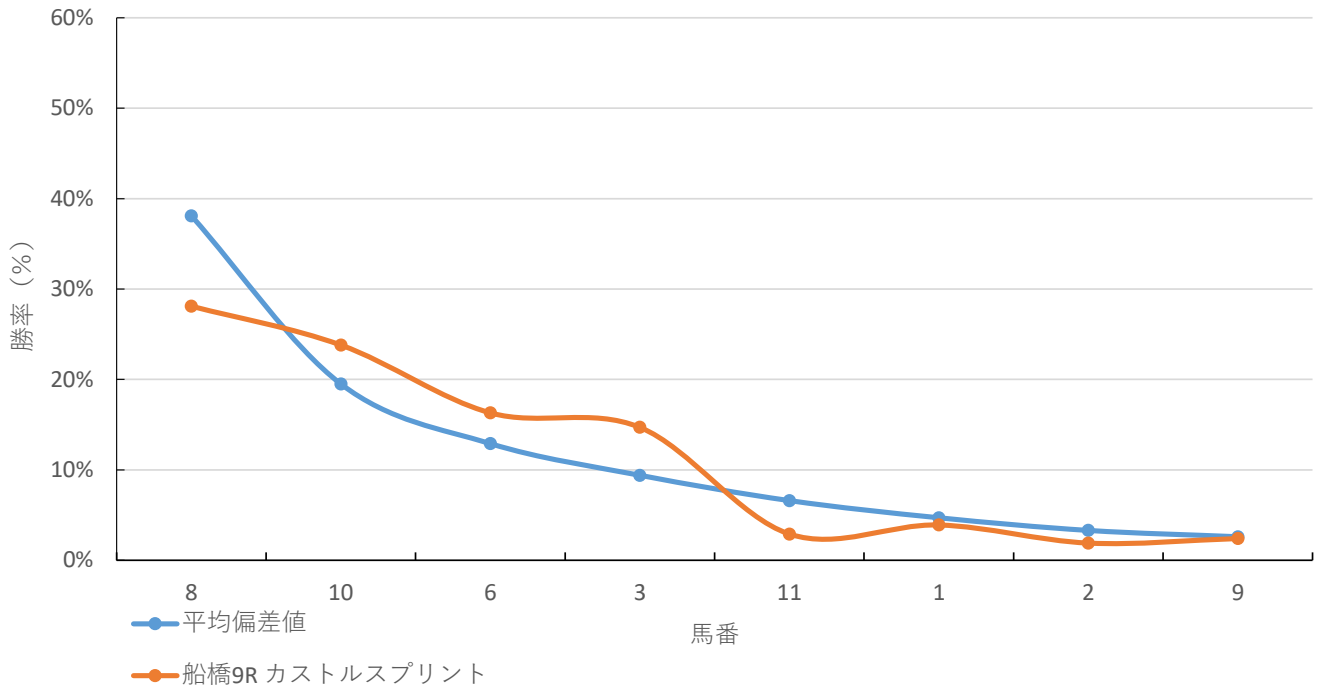
◆推定馬連オッズ&推定決着率

◆推定3連複オッズ&推定決着率

馬番	オッズ	推定決着率	馬番	オッズ	推定決着率
8-10	6.3	16.0%	6-8-10	8.0	12.5%
6-8	8.9	11.2%	3-8-10	10.0	10.0%
6-10	10.5	9.5%	3-6-8	13.6	7.4%
3-8	11.1	9.0%	3-6-10	17.3	5.8%
3-10	12.2	8.2%	8-10-11	26.0	3.8%
3-6	16.2	6.2%	1-8-10	27.5	3.6%
1-8	32.9	3.0%	6-8-11	36.8	2.7%
8-11	34.5	2.9%	1-6-8	39.1	2.6%
10-11	35.0	2.9%	3-8-11	42.5	2.4%
2-8	52.7	1.9%	2-8-10	48.6	2.1%

※実オッズが推定オッズより高いと期待値が100%を超えます

船橋9R カストルスプリント



## 2024年1月15日 10回1日 船橋 9R

カストルスプリント C2 イ

選抜馬 (19:00発走)

ダート・左 1200m

## 勝率

馬番	馬名	騎手	勝率	調教師	勝率	種牡馬	勝率	馬主	勝率
1	メイショウコジロウ	新原 周馬	0.0%	古澤 悟	20.0%	ヘニーヒューズ	21.5%	船木 幸雄	0.0%
2	アヤサンメルシー	西 啓太	2.5%	斉藤 敏	6.7%	フリオーソ	9.8%	高山 義朋	5.6%
3	トーケンマンボ	山本 聡紀	4.7%	山本 学	7.8%	ホッコータルマエ	21.8%	トーケンサービス	11.1%
4	ツルマルベル	落合 玄太	12.1%	岡林 光浩	12.5%	メイショウサムソン	11.8%	鶴谷 義雄	20.0%
5	ハクサンクラーケン	山中 悠希	6.2%	矢野 義幸	10.9%	ハクサンムーン	10.0%	河崎 五市	4.7%
6	アーガイルピンク	川島 正太郎	11.2%	稲益 貴弘	12.1%	ストロングリターン	7.8%	谷岡 康成	15.0%
7	ハクアイウルフ	木間塚 龍馬	4.1%	石井 勝男	8.3%	アジアエクスプレス	14.3%	H. Iコーポレーション	9.8%
8	ソレア	森 泰斗	23.1%	新井 清重	15.4%	ドレフォン	27.8%	福原 聡	22.7%
9	アチェロイス	笹川 翼	15.9%	岡林 光浩	12.5%	リアルインパクト	12.0%	レックス	16.1%
10	デージーカブシーヌ	篠谷 葵	9.2%	山田 信大	21.5%	ナムラタイタン	34.6%	エッジ	17.3%
11	インプレシオ	岡村 健司	8.9%	山中 尊徳	10.1%	トランセンド	12.3%	清宮 義男	17.4%
12	ニシノエルサ	小杉 亮	9.5%	渋谷 信博	2.5%	トゥザワールド	4.2%	和氣 竜彦	0.0%

## 連対率

馬番	馬名	騎手	連対率	調教師	連対率	種牡馬	連対率	馬主	連対率
1	メイショウコジロウ	新原 周馬	0.0%	古澤 悟	33.3%	ヘニーヒューズ	36.6%	船木 幸雄	33.3%
2	アヤサンメルシー	西 啓太	13.8%	斉藤 敏	17.8%	フリオーソ	22.9%	高山 義朋	22.2%
3	トーケンマンボ	山本 聡紀	14.5%	山本 学	18.6%	ホッコータルマエ	34.5%	トーケンサービス	27.3%
4	ツルマルベル	落合 玄太	19.0%	岡林 光浩	23.9%	メイショウサムソン	20.6%	鶴谷 義雄	26.7%
5	ハクサンクラーケン	山中 悠希	13.8%	矢野 義幸	23.3%	ハクサンムーン	17.5%	河崎 五市	13.5%
6	アーガイルピンク	川島 正太郎	21.4%	稲益 貴弘	22.4%	ストロングリターン	16.3%	谷岡 康成	30.0%
7	ハクアイウルフ	木間塚 龍馬	9.8%	石井 勝男	18.1%	アジアエクスプレス	25.1%	H. Iコーポレーション	23.5%
8	ソレア	森 泰斗	41.0%	新井 清重	27.7%	ドレフォン	44.4%	福原 聡	31.8%
9	アチェロイス	笹川 翼	30.6%	岡林 光浩	23.9%	リアルインパクト	18.5%	レックス	27.9%
10	デージーカブシーヌ	篠谷 葵	17.4%	山田 信大	34.6%	ナムラタイタン	38.5%	エッジ	26.9%
11	インプレシオ	岡村 健司	18.0%	山中 尊徳	19.1%	トランセンド	24.6%	清宮 義男	17.4%
12	ニシノエルサ	小杉 亮	20.0%	渋谷 信博	6.2%	トゥザワールド	13.6%	和氣 竜彦	2.7%

## 複勝率

馬番	馬名	騎手	複勝率	調教師	複勝率	種牡馬	複勝率	馬主	複勝率
1	メイショウコジロウ	新原 周馬	33.3%	古澤 悟	40.0%	ヘニーヒューズ	48.4%	船木 幸雄	66.7%
2	アヤサンメルシー	西 啓太	22.5%	斉藤 敏	29.4%	フリオーソ	34.3%	高山 義朋	27.8%
3	トーケンマンボ	山本 聡紀	22.7%	山本 学	27.0%	ホッコータルマエ	39.1%	トーケンサービス	32.3%
4	ツルマルベル	落合 玄太	32.8%	岡林 光浩	35.2%	メイショウサムソン	32.4%	鶴谷 義雄	40.0%
5	ハクサンクラーケン	山中 悠希	21.0%	矢野 義幸	33.4%	ハクサンムーン	35.0%	河崎 五市	25.1%
6	アーガイルピンク	川島 正太郎	30.8%	稲益 貴弘	31.7%	ストロングリターン	26.4%	谷岡 康成	45.0%
7	ハクアイウルフ	木間塚 龍馬	19.1%	石井 勝男	29.1%	アジアエクスプレス	36.6%	H. Iコーポレーション	35.3%
8	ソレア	森 泰斗	53.6%	新井 清重	37.6%	ドレフォン	61.1%	福原 聡	36.4%
9	アチェロイス	笹川 翼	44.8%	岡林 光浩	35.2%	リアルインパクト	29.3%	レックス	40.3%
10	デージーカブシーヌ	篠谷 葵	27.7%	山田 信大	44.3%	ナムラタイタン	50.0%	エッジ	36.5%
11	インプレシオ	岡村 健司	29.6%	山中 尊徳	28.7%	トランセンド	37.7%	清宮 義男	21.7%
12	ニシノエルサ	小杉 亮	28.7%	渋谷 信博	12.5%	トゥザワールド	22.9%	和氣 竜彦	8.1%

2024年1月15日 10回1日 船橋 9R

カストルスプリント C2 イ

選抜馬 (19:00発走)

騎手+種牡馬

馬番	馬名	合算
8	ソレア	25.5%
10	デイジーカブシーヌ	21.9%
9	アチェロイス	13.9%
3	トーケンマンボ	13.2%
4	ツルマルベル	11.9%
1	メイショウコジロウ	10.8%
11	インプレシオ	10.6%
6	アーガイルピンク	9.5%
7	ハクアイウルフ	9.2%
5	ハクサンクラーク	8.1%
12	ニシノエルサ	6.9%
2	アヤサンメルシー	6.1%

2024年1月15日 船橋10R 白富士スプリント

テクニカル6 ptn2

馬連決着率			3連複決着率		
上位3頭	上位6頭	上位9頭	上位3頭	上位6頭	上位9頭
21%	61%	83%	5%	39%	72%

◆推定オッズ&推定確率

馬番	オッズ	馬名	勝率	連対率	複勝率	単回収値	複回収値
1	52.6	キャッツライズ	1.9%	6.8%	14.1%	43	60
2	3.3	ビッグバンド	29.9%	51.0%	63.8%	78	81
3	11.8	バイザウェイ	8.5%	18.2%	29.2%	83	71
4	4.4	テナシヤスバイオ	22.7%	43.9%	56.7%	87	80
5	11.6	シントロウ	8.6%	22.5%	37.4%	89	82
6	10.2	イテザ	9.8%	24.1%	39.6%	67	72
7	83.3	マロカオブジャガー	1.2%	3.5%	9.4%	31	57
8	13.2	ジャックフォンテン	7.6%	20.8%	29.9%	85	82

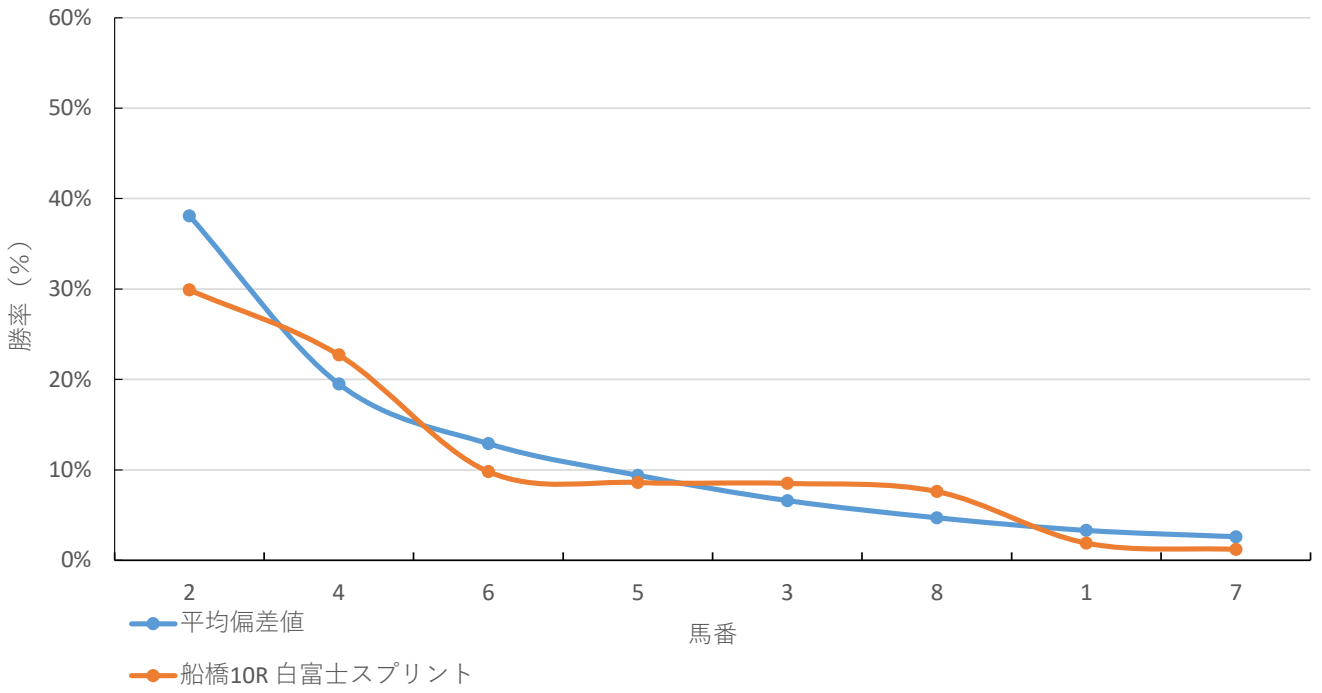
◆推定馬連オッズ&推定決着率

◆推定3連複オッズ&推定決着率

馬番	オッズ	推定決着率	馬番	オッズ	推定決着率
2-4	6.0	16.8%	2-4-6	10.7	9.3%
2-6	11.6	8.6%	2-4-5	12.3	8.1%
2-5	13.4	7.5%	2-4-8	18.5	5.4%
2-8	15.7	6.4%	2-3-4	18.9	5.3%
4-6	15.8	6.3%	2-5-6	21.2	4.7%
4-5	16.9	5.9%	4-5-6	29.8	3.4%
2-3	18.0	5.6%	2-6-8	33.1	3.0%
3-4	20.9	4.8%	2-3-6	33.9	3.0%
5-6	30.7	3.3%	2-3-5	35.9	2.8%
1-2	48.1	2.1%	1-2-4	49.0	2.0%

※実オッズが推定オッズより高いと期待値が100%を超えます

船橋10R 白富士スプリント



## 2024年1月15日 10回1日 船橋 10R

白富士スプリント B 2 ア

選抜馬 (19:35発走)

ダート・左 1200m

## 勝率

馬番	馬名	騎手	勝率	調教師	勝率	種牡馬	勝率	馬主	勝率
1	キャッツライズ	町田 直希	6.0%	平田 正一	4.8%	ホッコータルマエ	21.8%	吉岡 寛行	0.0%
2	ビッグバンド	森 泰斗	23.1%	新井 清重	15.4%	スターリングローズ	12.0%	レックス	16.1%
3	バイザウェイ	山口 達弥	10.2%	林 正人	13.8%	トゥザグローリー	13.6%	内田ステーブル	12.5%
4	テナシヤスバイオ	岡村 健司	8.9%	岡林 光浩	12.5%	フリオーソ	9.8%	バイオ	13.9%
5	シンタロウ	落合 玄太	12.1%	山中 尊徳	10.1%	プリサイズエンド	6.5%	中田 和宏	0.0%
6	イテザ	川島 正太郎	11.2%	佐々木 清明	2.6%	ベークアバド	1.8%	内藤 好江	5.3%
7	マロカオブジャガー	野畑 凌	10.6%	伊藤 滋規	5.4%	ローズズインメイ	11.6%	シグラップ・マネジメ	0.0%
8	ジャックフォンテン	沢田 龍哉	8.9%	玉井 昇	8.1%	ノボジャック	33.7%	吉橋 興生	4.2%

## 連対率

馬番	馬名	騎手	連対率	調教師	連対率	種牡馬	連対率	馬主	連対率
1	キャッツライズ	町田 直希	15.7%	平田 正一	9.5%	ホッコータルマエ	34.5%	吉岡 寛行	0.0%
2	ビッグバンド	森 泰斗	41.0%	新井 清重	27.7%	スターリングローズ	19.1%	レックス	27.9%
3	バイザウェイ	山口 達弥	19.3%	林 正人	26.3%	トゥザグローリー	29.1%	内田ステーブル	29.2%
4	テナシヤスバイオ	岡村 健司	18.0%	岡林 光浩	23.9%	フリオーソ	22.9%	バイオ	25.4%
5	シンタロウ	落合 玄太	19.0%	山中 尊徳	19.1%	プリサイズエンド	12.0%	中田 和宏	0.0%
6	イテザ	川島 正太郎	21.4%	佐々木 清明	10.2%	ベークアバド	10.0%	内藤 好江	14.2%
7	マロカオブジャガー	野畑 凌	13.6%	伊藤 滋規	13.3%	ローズズインメイ	22.2%	シグラップ・マネジメ	3.5%
8	ジャックフォンテン	沢田 龍哉	21.6%	玉井 昇	19.1%	ノボジャック	57.3%	吉橋 興生	10.9%

## 複勝率

馬番	馬名	騎手	複勝率	調教師	複勝率	種牡馬	複勝率	馬主	複勝率
1	キャッツライズ	町田 直希	23.1%	平田 正一	9.5%	ホッコータルマエ	39.1%	吉岡 寛行	0.0%
2	ビッグバンド	森 泰斗	53.6%	新井 清重	37.6%	スターリングローズ	30.1%	レックス	40.3%
3	バイザウェイ	山口 達弥	27.2%	林 正人	37.3%	トゥザグローリー	36.4%	内田ステーブル	33.3%
4	テナシヤスバイオ	岡村 健司	29.6%	岡林 光浩	35.2%	フリオーソ	34.3%	バイオ	30.3%
5	シンタロウ	落合 玄太	32.8%	山中 尊徳	28.7%	プリサイズエンド	20.4%	中田 和宏	14.3%
6	イテザ	川島 正太郎	30.8%	佐々木 清明	15.7%	ベークアバド	19.1%	内藤 好江	23.0%
7	マロカオブジャガー	野畑 凌	21.2%	伊藤 滋規	21.3%	ローズズインメイ	31.9%	シグラップ・マネジメ	12.3%
8	ジャックフォンテン	沢田 龍哉	32.3%	玉井 昇	30.5%	ノボジャック	67.4%	吉橋 興生	21.8%

2024年1月15日 10回1日 船橋 10R

白富士スプリント B2 ア

選抜馬 (19:35発走)

騎手+種牡馬

馬番	馬名	合算
8	ジャックフォンテン	21.3%
2	ビッグバンド	17.6%
1	キャッツライズ	13.9%
3	バイザウェイ	11.9%
7	マロカオブジャガー	11.1%
4	テナシヤスバイオ	9.3%
5	シントロウ	9.3%
6	イテザ	6.5%



2024年1月15日	船橋11R 鯛ノ浦特別
------------	-------------

テクニカル6	p4n4
--------	------

馬連決着率			3連複決着率		
上位3頭	上位6頭	上位9頭	上位3頭	上位6頭	上位9頭
32%	69%	88%	8%	48%	78%

◆推定オッズ&推定確率

馬番	オッズ	馬名	勝率	連対率	複勝率	単回収値	複回収値
1	15.4	ホワイトヘッド	6.5%	15.8%	28.4%	84	78
2	25.6	ラインオブフェイト	3.9%	10.9%	19.9%	78	69
3	10.2	オークハンプトン	9.8%	24.1%	39.6%	67	72
4	52.6	シャドウモノリス	1.9%	6.8%	14.1%	43	60
5	125.0	ピクトリーサイト	0.8%	2.0%	4.9%	50	65
6	2.0	ワガンセ	50.6%	69.9%	79.3%	94	90
7	4.4	ハイエストエンド	22.7%	43.9%	56.7%	87	80
8	11.6	スパイスアップ	8.6%	22.5%	37.4%	89	82
9	41.7	ゴールデンサイクル	2.4%	6.6%	13.5%	62	80
10	45.5	チャンプタイガー	2.2%	4.6%	8.2%	196	85
11	71.4	ファイナルマズル	1.4%	3.7%	9.1%	47	64

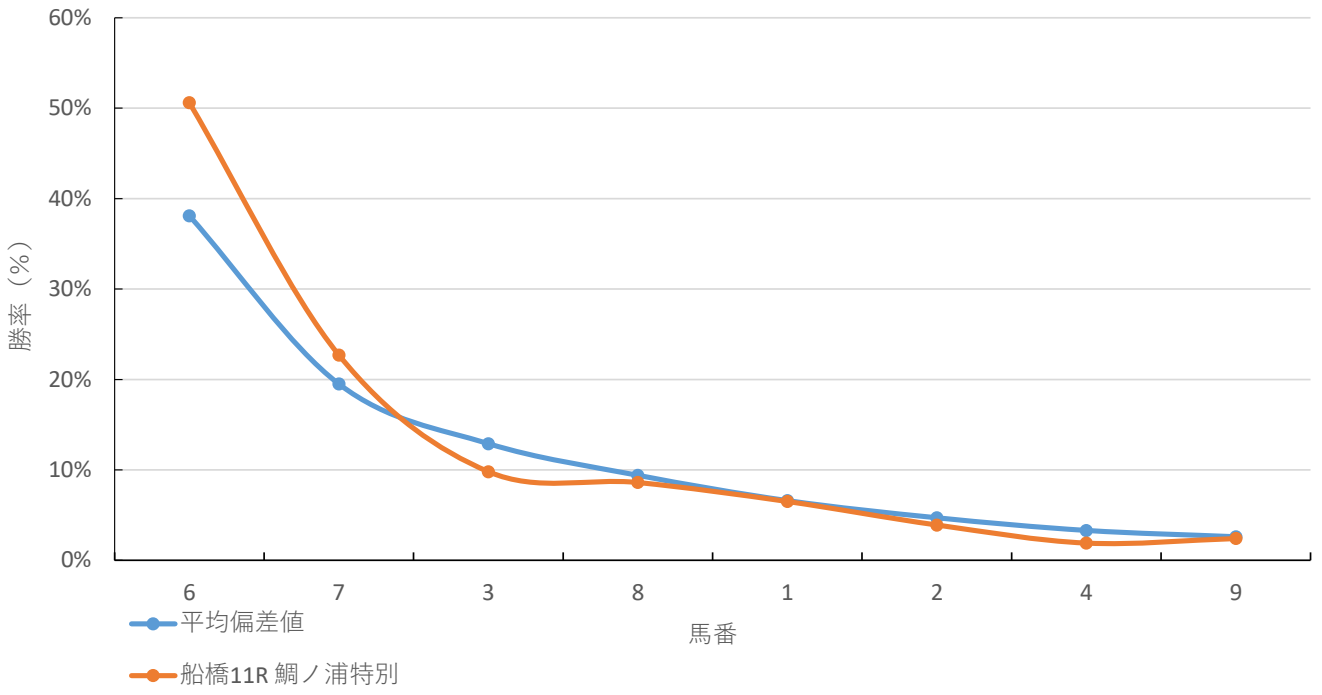
◆推定馬連オッズ&推定決着率

◆推定3連複オッズ&推定決着率

馬番	オッズ	推定決着率	馬番	オッズ	推定決着率
6-7	4.3	23.0%	3-6-7	8.6	11.6%
3-6	8.5	11.8%	6-7-8	9.9	10.1%
6-8	9.8	10.2%	1-6-7	15.7	6.4%
1-6	15.1	6.6%	3-6-8	17.0	5.9%
3-7	15.8	6.3%	2-6-7	22.4	4.5%
7-8	16.9	5.9%	1-3-6	28.0	3.6%
2-6	21.9	4.6%	1-6-8	29.7	3.4%
1-7	24.0	4.2%	3-7-8	29.8	3.4%
3-8	30.7	3.3%	4-6-7	39.4	2.5%
4-6	35.1	2.9%	2-3-6	40.0	2.5%

※実オッズが推定オッズより高いと期待値が100%を超えます

船橋11R 鯛ノ浦特別



## 2024年1月15日 10回1日 船橋 11R

鯛ノ浦特別 B1 - B2 (20:10発走)

ダート・左 1600m

## 勝率

馬番	馬名	騎手	勝率	調教師	勝率	種牡馬	勝率	馬主	勝率
1	ホワイトヘッド	本橋 孝太	5.9%	川島 正一	17.9%	ダンカーク	8.5%	吉田 勝己	16.7%
2	ラインオブフェイト	森 泰斗	24.2%	新井 清重	12.3%	ディスクリートキャット	10.0%	Y G Gホースクラブ	20.0%
3	オークハンプトン	矢野 貴之	20.6%	岡林 光浩	9.9%	ネオユニヴァース	9.1%	吉田 勝己	16.7%
4	シャドウモノリス	落合 玄太	0.0%	佐藤 裕太	20.0%	ロードカナロア	25.7%	飯塚 知一	41.2%
5	ビクトリーサイト	和田 譲治	5.4%	矢野 義幸	10.5%	プリサイズエンド	5.6%	石瀬 浩三	5.9%
6	ワガンセ	笹川 翼	15.8%	川島 正一	17.9%	エイシンヒカリ	33.3%	矢口 龍彦	12.9%
7	ハイエストエンド	張田 昂	13.5%	張田 京	15.7%	エスケンデレヤ	16.7%	島田 久	22.2%
8	スパイスアップ	藤本 現暉	4.3%	佐々木 功	8.5%	フリオーソ	7.3%	酒井 孝敏	6.5%
9	ゴールデンサイクル	沢田 龍哉	7.1%	渡邊 貴光	13.5%	ネオユニヴァース	9.1%	高岡 浩行	12.5%
10	チャンプタイガー	御神本 訓史	22.4%	矢野 義幸	10.5%	ロージズインメイ	11.5%	大志総合企画	23.1%
11	ファイナルマズル	本田 正重	10.3%	川島 正一	17.9%	ホワイトマズル	7.7%	ノルマンディーサラブレッド	22.9%

## 連対率

馬番	馬名	騎手	連対率	調教師	連対率	種牡馬	連対率	馬主	連対率
1	ホワイトヘッド	本橋 孝太	16.1%	川島 正一	30.3%	ダンカーク	17.0%	吉田 勝己	28.8%
2	ラインオブフェイト	森 泰斗	40.7%	新井 清重	22.6%	ディスクリートキャット	23.3%	Y G Gホースクラブ	20.0%
3	オークハンプトン	矢野 貴之	33.4%	岡林 光浩	21.1%	ネオユニヴァース	18.2%	吉田 勝己	28.8%
4	シャドウモノリス	落合 玄太	8.7%	佐藤 裕太	29.5%	ロードカナロア	37.1%	飯塚 知一	58.8%
5	ビクトリーサイト	和田 譲治	15.3%	矢野 義幸	18.4%	プリサイズエンド	14.1%	石瀬 浩三	14.7%
6	ワガンセ	笹川 翼	27.4%	川島 正一	30.3%	エイシンヒカリ	47.6%	矢口 龍彦	25.8%
7	ハイエストエンド	張田 昂	22.9%	張田 京	25.9%	エスケンデレヤ	26.2%	島田 久	55.6%
8	スパイスアップ	藤本 現暉	4.3%	佐々木 功	18.5%	フリオーソ	16.0%	酒井 孝敏	16.1%
9	ゴールデンサイクル	沢田 龍哉	14.2%	渡邊 貴光	24.5%	ネオユニヴァース	18.2%	高岡 浩行	37.5%
10	チャンプタイガー	御神本 訓史	40.6%	矢野 義幸	18.4%	ロージズインメイ	20.6%	大志総合企画	42.3%
11	ファイナルマズル	本田 正重	21.9%	川島 正一	30.3%	ホワイトマズル	23.1%	ノルマンディーサラブレッド	31.3%

## 複勝率

馬番	馬名	騎手	複勝率	調教師	複勝率	種牡馬	複勝率	馬主	複勝率
1	ホワイトヘッド	本橋 孝太	24.0%	川島 正一	41.9%	ダンカーク	25.5%	吉田 勝己	39.4%
2	ラインオブフェイト	森 泰斗	54.4%	新井 清重	30.2%	ディスクリートキャット	23.3%	Y G Gホースクラブ	20.0%
3	オークハンプトン	矢野 貴之	44.8%	岡林 光浩	33.1%	ネオユニヴァース	31.8%	吉田 勝己	39.4%
4	シャドウモノリス	落合 玄太	13.0%	佐藤 裕太	40.0%	ロードカナロア	48.6%	飯塚 知一	58.8%
5	ビクトリーサイト	和田 譲治	24.3%	矢野 義幸	30.5%	プリサイズエンド	22.5%	石瀬 浩三	23.5%
6	ワガンセ	笹川 翼	40.7%	川島 正一	41.9%	エイシンヒカリ	52.4%	矢口 龍彦	38.7%
7	ハイエストエンド	張田 昂	32.0%	張田 京	36.8%	エスケンデレヤ	35.7%	島田 久	55.6%
8	スパイスアップ	藤本 現暉	13.8%	佐々木 功	27.7%	フリオーソ	25.3%	酒井 孝敏	26.9%
9	ゴールデンサイクル	沢田 龍哉	24.5%	渡邊 貴光	34.9%	ネオユニヴァース	31.8%	高岡 浩行	43.8%
10	チャンプタイガー	御神本 訓史	48.8%	矢野 義幸	30.5%	ロージズインメイ	26.7%	大志総合企画	53.8%
11	ファイナルマズル	本田 正重	32.0%	川島 正一	41.9%	ホワイトマズル	30.8%	ノルマンディーサラブレッド	43.8%

2024年1月15日 10回1日 船橋 11R

鯛ノ浦特別 B 1 - B 2 (20:10発走)

騎手+種牡馬

馬番	馬名	合算
6	ワガンセ	24.6%
2	ラインオブフェイト	17.1%
10	チャンプタイガー	16.9%
7	ハイエストエンド	15.1%
3	オークハンプトン	14.8%
4	シャドウモノリス	12.9%
11	ファイナルマズル	9.0%
9	ゴールデンサイクル	8.1%
1	ホワイトヘッド	7.2%
8	スパイスアップ	5.8%
5	ビクトリーサイト	5.5%

2024年1月15日

船橋12R ポルックススプリント

テクニカル6

ptn5

馬連決着率			3連複決着率		
上位3頭	上位6頭	上位9頭	上位3頭	上位6頭	上位9頭
40%	75%	91%	13%	55%	83%

## ◆推定オッズ&amp;推定確率

馬番	オッズ	馬名	勝率	連対率	複勝率	単回収値	複回収値
1	52.6	ウェイクール	1.9%	6.8%	14.1%	43	60
2	25.6	マッドルル	3.9%	10.9%	19.9%	78	69
3	125.0	ヒナカイドウ	0.8%	2.0%	4.9%	50	65
4	45.5	リュウノボミ	2.2%	4.6%	8.2%	196	85
5	71.4	オーデンミカ	1.4%	3.7%	9.1%	47	64
6	6.7	サンドジョーカー	14.9%	30.8%	46.0%	85	76
7	15.4	ストライダー	6.5%	15.8%	28.4%	84	78
8	11.6	ニジイロライン	8.6%	22.5%	37.4%	89	82
9	6.0	グルアガッハ	16.6%	38.1%	53.4%	71	80
10	2.0	エメラルアポロン	50.6%	69.9%	79.3%	94	90
11	41.7	スーパージェドシカ	2.4%	6.6%	13.5%	62	80

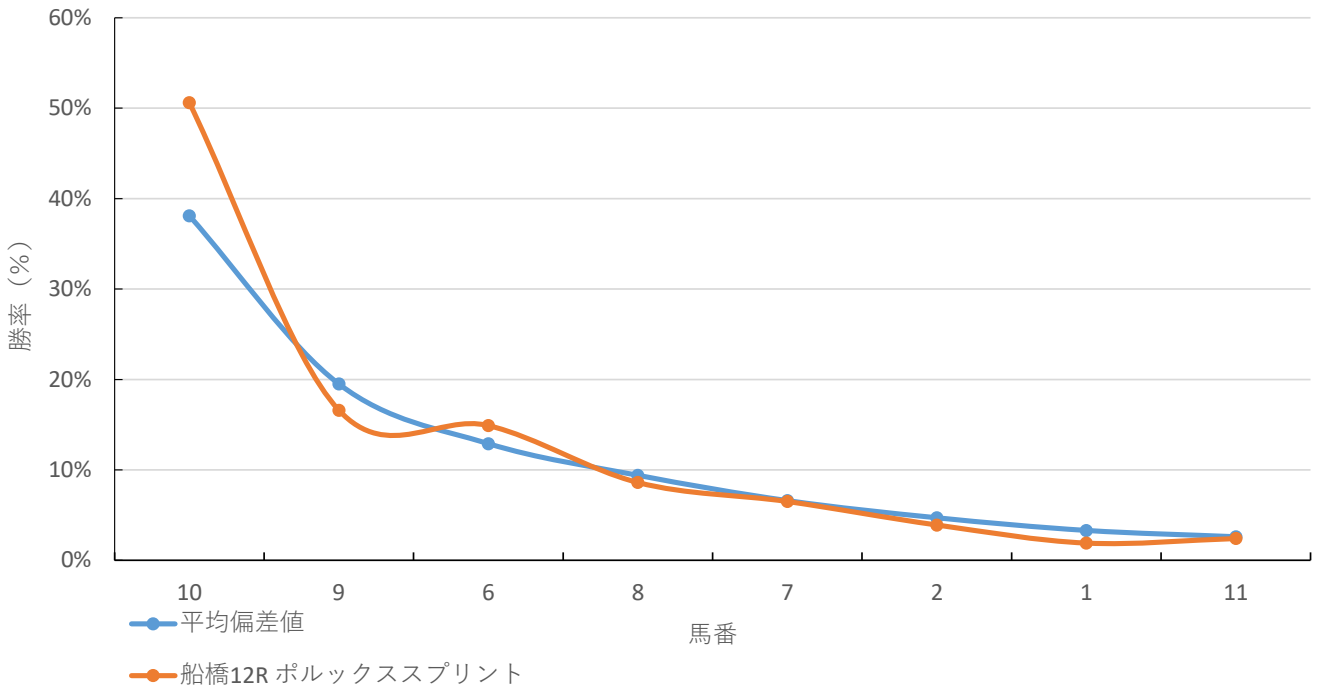
## ◆推定馬連オッズ&amp;推定決着率

## ◆推定3連複オッズ&amp;推定決着率

馬番	オッズ	推定決着率	馬番	オッズ	推定決着率
9-10	5.0	20.0%	6-9-10	7.9	12.7%
6-10	6.6	15.1%	8-9-10	10.5	9.5%
8-10	9.8	10.2%	6-8-10	14.7	6.8%
6-9	14.2	7.0%	7-9-10	16.6	6.0%
7-10	15.1	6.6%	2-9-10	23.7	4.2%
8-9	19.4	5.1%	6-7-10	24.1	4.1%
2-10	21.9	4.6%	6-8-9	27.2	3.7%
6-8	24.1	4.2%	7-8-10	29.7	3.4%
7-9	27.7	3.6%	2-6-10	34.4	2.9%
1-10	35.1	2.9%	1-9-10	41.9	2.4%

※実オッズが推定オッズより高いと期待値が100%を超えます

船橋12R ポルックススプリント



## 2024年1月15日 10回1日 船橋 12R

ポルックススプリント C2 ア

選抜馬 (20:50発走)

ダート・左 1200m

## 勝率

馬番	馬名	騎手	勝率	調教師	勝率	種牡馬	勝率	馬主	勝率
1	ウェイクール	山中 悠希	6.2%	伊藤 滋規	5.4%	ジャスタウェイ	20.2%	滋友会	5.7%
2	マッドルル	岡村 健司	8.9%	山中 尊徳	10.1%	ミッキーロケット	7.8%	大越 徹朗	5.7%
3	ヒナカイドウ	濱田 達也	2.8%	渋谷 信博	2.5%	ディーブスカイ	7.5%	吉良商会	0.0%
4	リュウノボミ	臼井 健太郎	3.0%	斉藤 敏	6.7%	エスケンデレヤ	4.5%	葦島 竜一	6.3%
5	オーデンミカ	木間塚 龍馬	4.1%	阿井 正雄	5.7%	インカンテーション	10.0%	横田 一男	4.2%
6	サンドジョーカー	和田 譲治	8.6%	新井 清重	15.4%	スマートファルコン	13.1%	福原 聡	22.7%
7	ストライダー	川島 正太郎	11.2%	玉井 勝	3.7%	アジアエクスプレス	14.3%	NO. 9ホース	13.8%
8	ニジイロライン	落合 玄太	12.1%	岡林 光浩	12.5%	レインボーライン	9.1%	国田 正忠	16.7%
9	グルアガッハ	笹川 翼	15.9%	山下 貴之	13.7%	ロードカナロア	22.1%	西村 健	18.3%
10	エメラルアポロン	本橋 孝太	11.0%	石井 勝男	8.3%	ロードカナロア	22.1%	高橋 勉	0.0%
11	スーパージェドシカ	所 蚩	2.9%	坂本 昇	13.3%	モンテロッソ	5.2%	本城	15.4%

## 連対率

馬番	馬名	騎手	連対率	調教師	連対率	種牡馬	連対率	馬主	連対率
1	ウェイクール	山中 悠希	13.8%	伊藤 滋規	13.3%	ジャスタウェイ	32.1%	滋友会	8.6%
2	マッドルル	岡村 健司	18.0%	山中 尊徳	19.1%	ミッキーロケット	15.7%	大越 徹朗	18.6%
3	ヒナカイドウ	濱田 達也	11.2%	渋谷 信博	6.2%	ディーブスカイ	11.2%	吉良商会	0.0%
4	リュウノボミ	臼井 健太郎	9.6%	斉藤 敏	17.8%	エスケンデレヤ	13.6%	葦島 竜一	18.0%
5	オーデンミカ	木間塚 龍馬	9.8%	阿井 正雄	11.5%	インカンテーション	10.0%	横田 一男	8.3%
6	サンドジョーカー	和田 譲治	19.5%	新井 清重	27.7%	スマートファルコン	22.5%	福原 聡	31.8%
7	ストライダー	川島 正太郎	21.4%	玉井 勝	7.0%	アジアエクスプレス	25.1%	NO. 9ホース	17.2%
8	ニジイロライン	落合 玄太	19.0%	岡林 光浩	23.9%	レインボーライン	36.4%	国田 正忠	28.8%
9	グルアガッハ	笹川 翼	30.6%	山下 貴之	22.9%	ロードカナロア	37.4%	西村 健	31.7%
10	エメラルアポロン	本橋 孝太	23.1%	石井 勝男	18.1%	ロードカナロア	37.4%	高橋 勉	4.7%
11	スーパージェドシカ	所 蚩	2.9%	坂本 昇	26.9%	モンテロッソ	16.4%	本城	30.8%

## 複勝率

馬番	馬名	騎手	複勝率	調教師	複勝率	種牡馬	複勝率	馬主	複勝率
1	ウェイクール	山中 悠希	21.0%	伊藤 滋規	21.3%	ジャスタウェイ	41.7%	滋友会	18.6%
2	マッドルル	岡村 健司	29.6%	山中 尊徳	28.7%	ミッキーロケット	23.5%	大越 徹朗	32.9%
3	ヒナカイドウ	濱田 達也	19.6%	渋谷 信博	12.5%	ディーブスカイ	17.8%	吉良商会	0.0%
4	リュウノボミ	臼井 健太郎	18.2%	斉藤 敏	29.4%	エスケンデレヤ	22.7%	葦島 竜一	31.8%
5	オーデンミカ	木間塚 龍馬	19.1%	阿井 正雄	18.9%	インカンテーション	10.0%	横田 一男	11.1%
6	サンドジョーカー	和田 譲治	29.6%	新井 清重	37.6%	スマートファルコン	29.5%	福原 聡	36.4%
7	ストライダー	川島 正太郎	30.8%	玉井 勝	11.2%	アジアエクスプレス	36.6%	NO. 9ホース	20.7%
8	ニジイロライン	落合 玄太	32.8%	岡林 光浩	35.2%	レインボーライン	54.5%	国田 正忠	37.9%
9	グルアガッハ	笹川 翼	44.8%	山下 貴之	37.7%	ロードカナロア	47.7%	西村 健	46.7%
10	エメラルアポロン	本橋 孝太	34.1%	石井 勝男	29.1%	ロードカナロア	47.7%	高橋 勉	9.4%
11	スーパージェドシカ	所 蚩	16.2%	坂本 昇	35.8%	モンテロッソ	19.8%	本城	38.5%

2024年1月15日 10回1日 船橋 12R

ポルックススプリント C2 ア

選抜馬 (20:50発走)

騎手+種牡馬

馬番	馬名	合算
9	グルアガッハ	19.0%
10	エメラルアポロン	16.6%
1	ウェイクール	13.2%
7	ストライダー	12.8%
6	サンドジョーカー	10.8%
8	ニジイロライン	10.6%
2	マッドルル	8.4%
5	オーデンミカ	7.0%
3	ヒナカイドウ	5.1%
11	スーパージェドシカ	4.1%
4	リュウノボミ	3.8%