

2024年1月19日 船橋1R 3歳 未出走 未受賞

テクニカル6 ptn5

馬連決着率			3連複決着率		
上位3頭	上位6頭	上位9頭	上位3頭	上位6頭	上位9頭
40%	75%	91%	13%	55%	83%

◆推定オッズ&推定確率

馬番	オッズ	馬名	勝率	連対率	複勝率	単回収値	複回収値
1	15.4	マサノブルーヴァ	6.5%	15.8%	28.4%	84	78
2	25.6	ウィーフィー	3.9%	10.9%	19.9%	78	69
3	1.9	コスタドラダ	53.0%	72.0%	82.4%	86	92
4	14.9	シンキングモヒート	6.7%	16.3%	30.0%	81	73
5	83.3	ダスティー	1.2%	3.5%	9.4%	31	57
6	4.2	アピースオブケーキ	23.8%	45.8%	59.9%	79	83
7	500.0	シンライピース	0.0%	2.5%	5.0%	0	64
8	17.5	カナーリオ	5.7%	18.1%	34.2%	46	68
9	25.6	マルコスター	3.9%	9.8%	16.9%	74	67

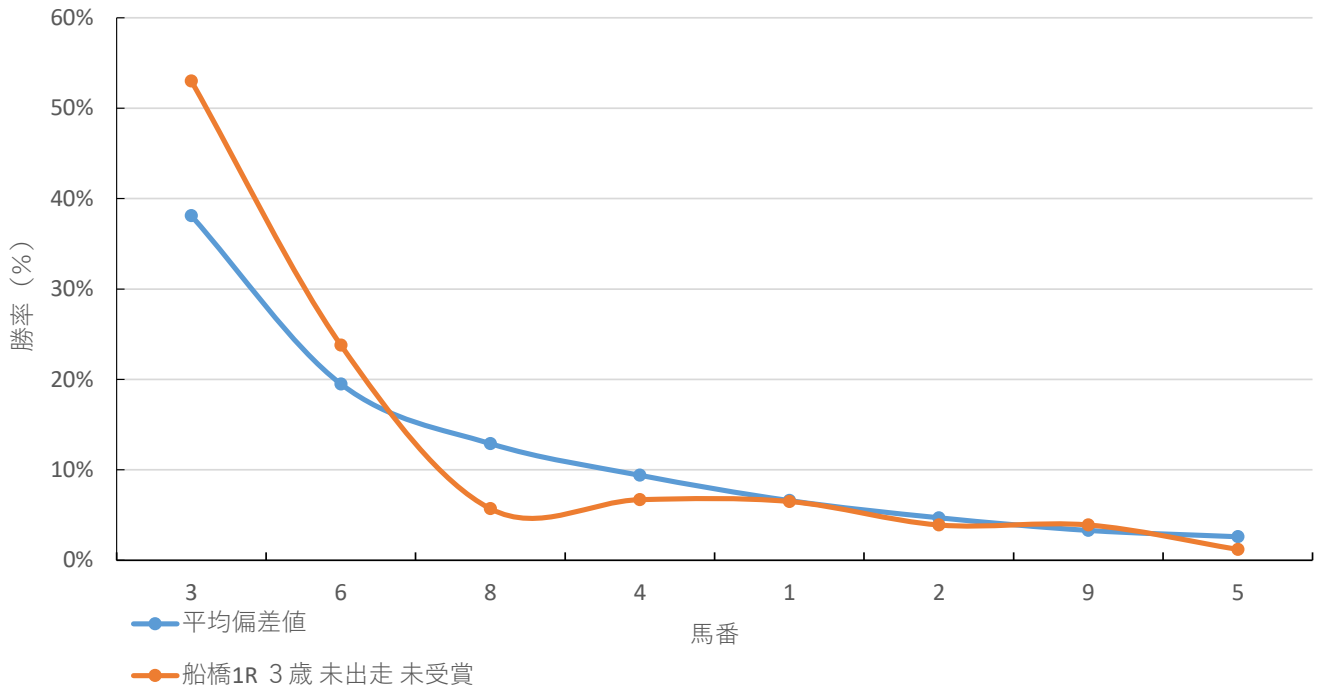
◆推定馬連オッズ&推定決着率

◆推定3連複オッズ&推定決着率

馬番	オッズ	推定決着率	馬番	オッズ	推定決着率
3-6	4.0	24.7%	3-6-8	9.1	11.0%
3-8	11.0	9.1%	3-4-6	11.3	8.9%
3-4	13.1	7.6%	1-3-6	14.3	7.0%
1-3	14.6	6.8%	2-3-6	20.4	4.9%
6-8	20.1	5.0%	3-4-8	23.7	4.2%
2-3	21.2	4.7%	3-6-9	30.0	3.3%
4-6	22.3	4.5%	1-3-8	31.2	3.2%
1-6	23.0	4.3%	1-3-4	35.6	2.8%
3-9	23.6	4.2%	4-6-8	40.7	2.5%
4-8	56.5	1.8%	2-3-8	44.6	2.2%

※実オッズが推定オッズより高いと期待値が100%を超えます

船橋1R 3歲 未出走 未受賞



2024年1月19日 10回5日 船橋 1R

3歳 3歳 未出走 未受賞 (14:40発走)

ダート・左 1200m

勝率

馬番	馬名	騎手	勝率	調教師	勝率	種牡馬	勝率	馬主	勝率
1	マサノブルーヴァ	臼井 健太郎	3.0%	斉藤 敏	6.9%	トウケイヘイロー	0.0%	中村 時子	4.9%
2	ウィーフィー	庄司 大輔	9.1%	坂本 昇	13.2%	ユアーズトゥルーリ	0.0%	矢野 琢也	16.7%
3	コスタドラダ	笹川 翼	15.9%	新井 清重	15.6%	Omaha Beach	0.0%	Y G Gホースクラブ	15.8%
4	シンキングモヒート	岡村 健司	9.0%	佐藤 裕太	17.7%	バドトロフ	12.9%	佐藤 雄司	0.0%
5	ダスティー	木間塚 龍馬	3.9%	矢野 義幸	10.7%	パイロ	13.1%	江幡 丈美	6.7%
6	アピースオブケーキ	和田 譲治	8.5%	斉藤 敏	6.9%	ミッキーアイル	16.7%	安川 幸彦	17.8%
7	シンライピース	西村 栄喜	4.3%	函館 一昭	3.2%	アルデバラン2	2.2%	心頼 L o o P	0.0%
8	カナリーオ	笠野 雄大	5.7%	矢内 博	4.9%	タリスマニック	0.0%	I T F	7.4%
9	マルコスター	山本 聡紀	4.6%	渋谷 信博	2.5%	サトノクラウン	11.4%	安田 智彦	5.0%

連対率

馬番	馬名	騎手	連対率	調教師	連対率	種牡馬	連対率	馬主	連対率
1	マサノブルーヴァ	臼井 健太郎	9.5%	斉藤 敏	17.8%	トウケイヘイロー	33.3%	中村 時子	14.6%
2	ウィーフィー	庄司 大輔	19.2%	坂本 昇	26.9%	ユアーズトゥルーリ	0.0%	矢野 琢也	33.3%
3	コスタドラダ	笹川 翼	31.2%	新井 清重	27.7%	Omaha Beach	0.0%	Y G Gホースクラブ	31.6%
4	シンキングモヒート	岡村 健司	18.0%	佐藤 裕太	30.6%	バドトロフ	19.8%	佐藤 雄司	22.2%
5	ダスティー	木間塚 龍馬	9.4%	矢野 義幸	23.0%	パイロ	20.8%	江幡 丈美	20.0%
6	アピースオブケーキ	和田 譲治	19.3%	斉藤 敏	17.8%	ミッキーアイル	27.8%	安川 幸彦	33.3%
7	シンライピース	西村 栄喜	9.4%	函館 一昭	9.7%	アルデバラン2	13.0%	心頼 L o o P	5.4%
8	カナリーオ	笠野 雄大	12.2%	矢内 博	14.8%	タリスマニック	0.0%	I T F	19.1%
9	マルコスター	山本 聡紀	14.8%	渋谷 信博	6.1%	サトノクラウン	20.0%	安田 智彦	5.0%

複勝率

馬番	馬名	騎手	複勝率	調教師	複勝率	種牡馬	複勝率	馬主	複勝率
1	マサノブルーヴァ	臼井 健太郎	17.9%	斉藤 敏	29.4%	トウケイヘイロー	33.3%	中村 時子	14.6%
2	ウィーフィー	庄司 大輔	27.8%	坂本 昇	36.0%	ユアーズトゥルーリ	0.0%	矢野 琢也	33.3%
3	コスタドラダ	笹川 翼	45.3%	新井 清重	37.8%	Omaha Beach	0.0%	Y G Gホースクラブ	36.8%
4	シンキングモヒート	岡村 健司	29.5%	佐藤 裕太	40.1%	バドトロフ	33.7%	佐藤 雄司	33.3%
5	ダスティー	木間塚 龍馬	18.8%	矢野 義幸	33.2%	パイロ	28.5%	江幡 丈美	26.7%
6	アピースオブケーキ	和田 譲治	29.6%	斉藤 敏	29.4%	ミッキーアイル	30.6%	安川 幸彦	44.4%
7	シンライピース	西村 栄喜	18.8%	函館 一昭	22.1%	アルデバラン2	21.7%	心頼 L o o P	10.8%
8	カナリーオ	笠野 雄大	22.4%	矢内 博	23.8%	タリスマニック	0.0%	I T F	20.6%
9	マルコスター	山本 聡紀	23.0%	渋谷 信博	12.5%	サトノクラウン	22.9%	安田 智彦	7.5%

2024年1月19日 10回5日 船橋 1R

3歳 3歳 未出走 未受賞 (14:40発走)

騎手+種牡馬

馬番	馬名	合算
6	アピースオブケーキ	12.6%
4	シンキングモヒート	10.9%
5	ダスティー	8.5%
9	マルコスター	8.0%
3	コスタドラーダ	8.0%
2	ウィーフィー	4.5%
7	シンライピース	3.2%
8	カナーリオ	2.8%
1	マサノブラーヴァ	1.5%

2024年1月19日	船橋2R 3歳十
------------	----------

テクニカル6	ptn5
--------	------

馬連決着率			3連複決着率		
上位3頭	上位6頭	上位9頭	上位3頭	上位6頭	上位9頭
40%	75%	91%	13%	55%	83%

◆推定オッズ&推定確率

馬番	オッズ	馬名	勝率	連対率	複勝率	単回収値	複回収値
1	500.0	プリンセスコチャ	0.0%	2.4%	3.3%	0	28
2	52.6	フークパートナー	1.9%	6.8%	14.1%	43	60
3	3.8	カルミナブラーナ	26.1%	47.8%	64.6%	74	78
4	83.3	スターオブフェイム	1.2%	3.5%	9.4%	31	57
5	15.4	ディノポネラ	6.5%	15.8%	28.4%	84	78
6	15.4	レガコ	6.5%	16.1%	24.8%	82	70
7	11.6	マナカノア	8.6%	22.5%	37.4%	89	82
8	6.1	ドンチャオ	16.3%	34.5%	52.8%	73	81
9	125.0	アマネク	0.8%	2.3%	5.4%	46	55
10	3.3	キタサンセレナード	29.9%	51.0%	63.8%	78	81
11	125.0	トキノトビラ	0.8%	2.0%	4.9%	50	65

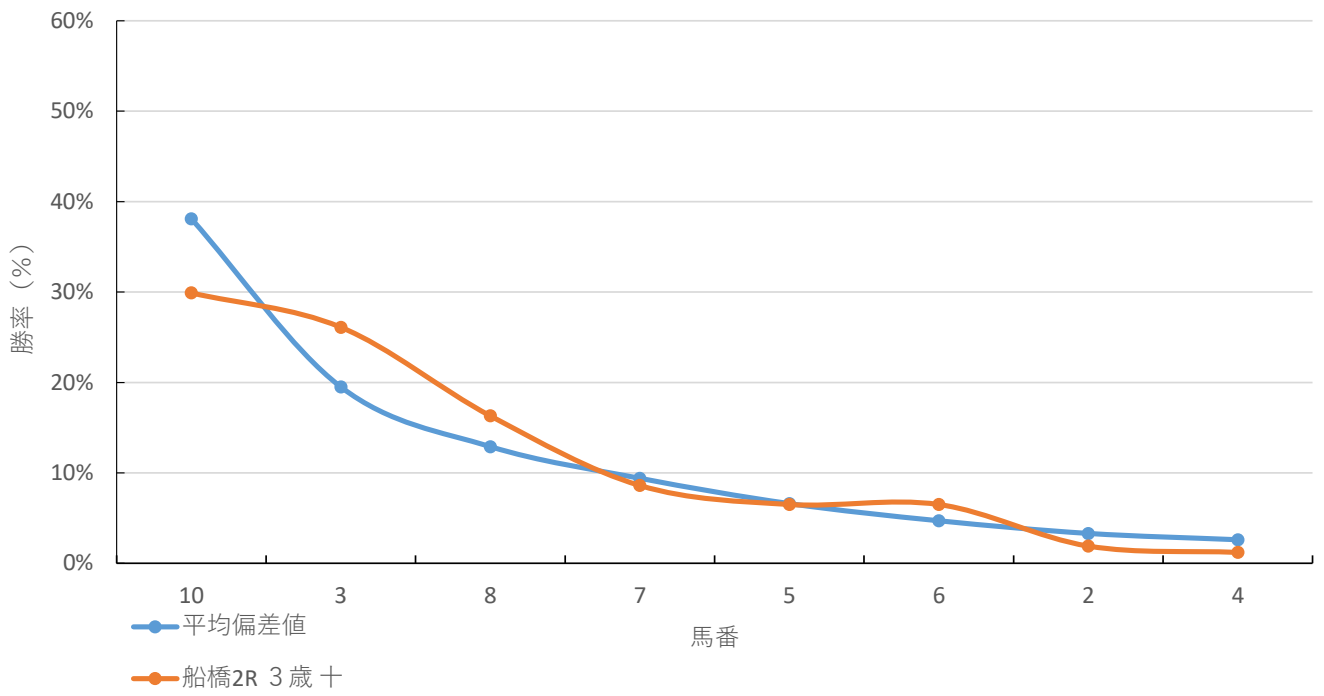
◆推定馬連オッズ&推定決着率

◆推定3連複オッズ&推定決着率

馬番	オッズ	推定決着率	馬番	オッズ	推定決着率
3-10	5.5	18.3%	3-8-10	7.1	14.1%
8-10	8.1	12.3%	3-7-10	10.8	9.2%
3-8	10.1	9.9%	7-8-10	15.9	6.3%
7-10	13.4	7.5%	3-5-10	17.1	5.9%
3-7	15.5	6.5%	3-6-10	19.6	5.1%
6-10	20.3	4.9%	3-7-8	19.6	5.1%
5-10	20.7	4.8%	5-8-10	26.1	3.8%
7-8	21.5	4.7%	6-8-10	29.9	3.3%
3-5	22.1	4.5%	5-7-10	36.9	2.7%
2-10	48.1	2.1%	2-3-10	43.0	2.3%

※実オッズが推定オッズより高いと期待値が100%を超えます

船橋2R 3歳十



2024年1月19日 10回5日 船橋 2R

3歳 3歳 + (15:10発走)

ダート・左 1200m

勝率

馬番	馬名	騎手	勝率	調教師	勝率	種牡馬	勝率	馬主	勝率
1	プリンセスコチャ	古岡 勇樹	0.0%	宮下 靖旨	0.0%	マスクソロ	0.0%	横田 一男	4.1%
2	フークパートナー	山中 悠希	6.3%	米谷 康秀	11.9%	オルフェーヴル	6.5%	福岡 隆史	14.3%
3	カルミナブラーナ	森 泰斗	23.3%	斉藤 敏	6.9%	ハゴ	4.2%	高木 秀男	0.0%
4	スターオブフェイス	藤本 現暉	8.0%	佐々木 功	6.3%	アレスパローズ	0.0%	光安 了	2.7%
5	ディノボネラ	笠野 雄大	5.7%	稲益 貴弘	12.2%	ベルシャザール	6.4%	山本 将司	0.0%
6	レガコ	西村 栄喜	4.3%	矢野 義幸	10.7%	レガルスイ	0.0%	山田 裕二	0.0%
7	マナカノア	和田 譲治	8.5%	斉藤 敏	6.9%	シュヴァルグラン	0.0%	佐藤 弘樹	15.0%
8	ドンチャオ	御神本 訓史	30.3%	川島 正一	20.4%	トーセンラー	3.0%	大久保 和夫	20.4%
9	アマネク	木間塚 龍馬	3.9%	坂本 昇	13.2%	バトルブラン	8.5%	渋谷 健作	4.3%
10	キタサンセレナード	川島 正太郎	11.6%	稲益 貴弘	12.2%	キタサンミカヅキ	12.5%	大野商事	12.1%
11	トキノトビラ	實川 純一	3.3%	佐々木 功	6.3%	アドミラブル	0.0%	谷口 祐人	0.0%

連対率

馬番	馬名	騎手	連対率	調教師	連対率	種牡馬	連対率	馬主	連対率
1	プリンセスコチャ	古岡 勇樹	5.6%	宮下 靖旨	0.0%	マスクソロ	0.0%	横田 一男	8.2%
2	フークパートナー	山中 悠希	13.7%	米谷 康秀	30.6%	オルフェーヴル	16.7%	福岡 隆史	42.9%
3	カルミナブラーナ	森 泰斗	40.9%	斉藤 敏	17.8%	ハゴ	11.3%	高木 秀男	0.0%
4	スターオブフェイス	藤本 現暉	16.1%	佐々木 功	12.4%	アレスパローズ	0.0%	光安 了	10.8%
5	ディノボネラ	笠野 雄大	12.2%	稲益 貴弘	22.4%	ベルシャザール	18.1%	山本 将司	0.0%
6	レガコ	西村 栄喜	9.4%	矢野 義幸	23.0%	レガルスイ	0.0%	山田 裕二	0.0%
7	マナカノア	和田 譲治	19.3%	斉藤 敏	17.8%	シュヴァルグラン	16.7%	佐藤 弘樹	15.0%
8	ドンチャオ	御神本 訓史	44.5%	川島 正一	32.0%	トーセンラー	9.1%	大久保 和夫	33.3%
9	アマネク	木間塚 龍馬	9.4%	坂本 昇	26.9%	バトルブラン	20.4%	渋谷 健作	17.4%
10	キタサンセレナード	川島 正太郎	21.7%	稲益 貴弘	22.4%	キタサンミカヅキ	25.0%	大野商事	21.2%
11	トキノトビラ	實川 純一	5.2%	佐々木 功	12.4%	アドミラブル	0.0%	谷口 祐人	0.0%

複勝率

馬番	馬名	騎手	複勝率	調教師	複勝率	種牡馬	複勝率	馬主	複勝率
1	プリンセスコチャ	古岡 勇樹	8.3%	宮下 靖旨	1.0%	マスクソロ	0.0%	横田 一男	12.3%
2	フークパートナー	山中 悠希	20.6%	米谷 康秀	44.4%	オルフェーヴル	24.1%	福岡 隆史	42.9%
3	カルミナブラーナ	森 泰斗	53.3%	斉藤 敏	29.4%	ハゴ	15.5%	高木 秀男	0.0%
4	スターオブフェイス	藤本 現暉	24.6%	佐々木 功	18.5%	アレスパローズ	0.0%	光安 了	18.9%
5	ディノボネラ	笠野 雄大	22.4%	稲益 貴弘	31.6%	ベルシャザール	25.0%	山本 将司	0.0%
6	レガコ	西村 栄喜	18.8%	矢野 義幸	33.2%	レガルスイ	0.0%	山田 裕二	0.0%
7	マナカノア	和田 譲治	29.6%	斉藤 敏	29.4%	シュヴァルグラン	33.3%	佐藤 弘樹	25.0%
8	ドンチャオ	御神本 訓史	56.2%	川島 正一	44.8%	トーセンラー	21.2%	大久保 和夫	41.9%
9	アマネク	木間塚 龍馬	18.8%	坂本 昇	36.0%	バトルブラン	28.9%	渋谷 健作	34.8%
10	キタサンセレナード	川島 正太郎	31.1%	稲益 貴弘	31.6%	キタサンミカヅキ	25.0%	大野商事	27.3%
11	トキノトビラ	實川 純一	9.5%	佐々木 功	18.5%	アドミラブル	0.0%	谷口 祐人	5.9%

2024年1月19日 10回5日 船橋 2R

3歳 3歳 + (15:10発走)

騎手+種牡馬

馬番	馬名	合算
8	ドンチャオ	16.7%
3	カルミナブラーナ	13.7%
10	キタサンセレナード	12.0%
2	フークパートナー	6.4%
9	アマネク	6.2%
5	ディノボネラ	6.0%
7	マナカノア	4.2%
4	スターオブフェイム	4.0%
6	レガコ	2.1%
11	トキノトピラ	1.6%
1	プリンセスコチャ	0.0%

2024年1月19日	船橋3R C 3 二 C 3 三
------------	------------------

テクニカル6	p4n4
--------	------

馬連決着率			3連複決着率		
上位3頭	上位6頭	上位9頭	上位3頭	上位6頭	上位9頭
32%	69%	88%	8%	48%	78%

◆推定オッズ&推定確率

馬番	オッズ	馬名	勝率	連対率	複勝率	単回収値	複回収値
1	10.2	タケショウルイス	9.8%	23.4%	38.1%	70	74
2	10.2	アラベスクパンシェ	9.8%	24.1%	39.6%	67	72
3	25.6	フークアーデル	3.9%	10.9%	19.9%	78	69
4	15.4	ブランドールユー	6.5%	15.8%	28.4%	84	78
5	90.9	カグラハルカ	1.1%	8.2%	12.0%	65	85
6	3.8	セイデンタイセイ	26.1%	47.8%	64.6%	74	78
7	3.6	サンディロン	28.1%	46.5%	60.9%	82	85
8	71.4	ピンクチャン	1.4%	2.8%	8.5%	114	107

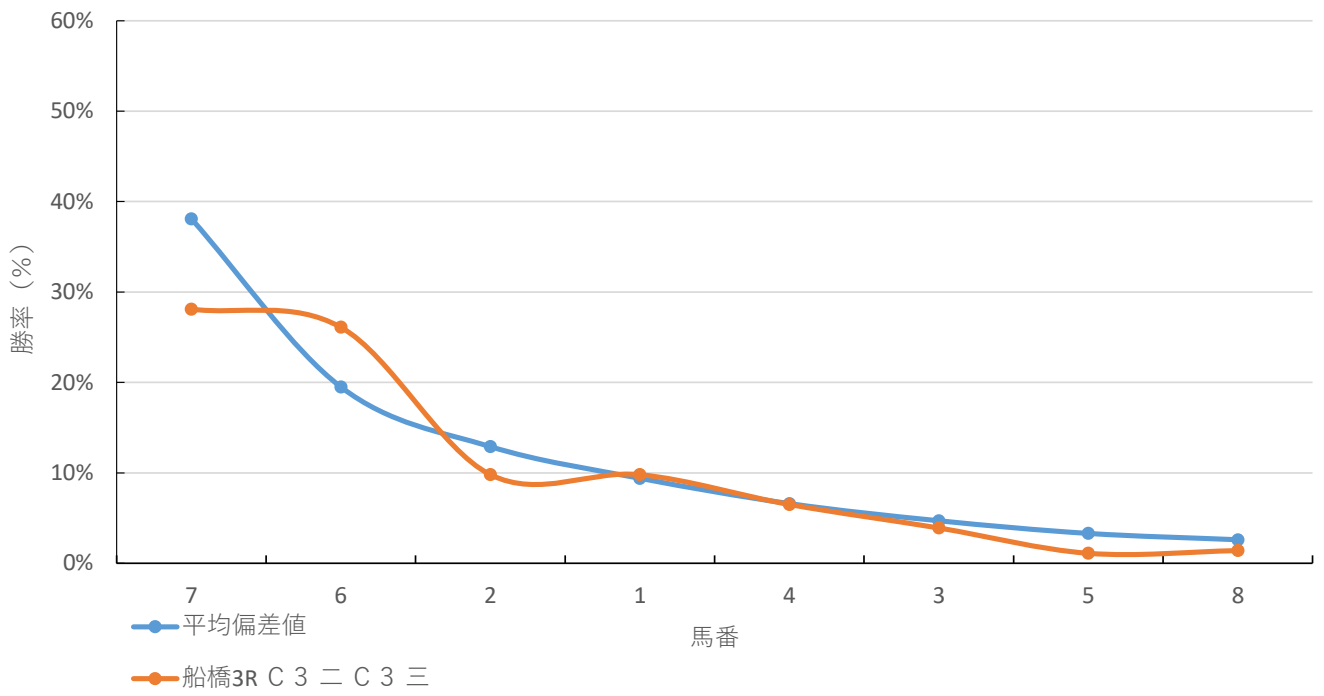
◆推定馬連オッズ&推定決着率

◆推定3連複オッズ&推定決着率

馬番	オッズ	推定決着率	馬番	オッズ	推定決着率
6-7	6.0	16.7%	2-6-7	9.9	10.1%
2-7	12.7	7.8%	1-6-7	11.1	9.0%
1-7	14.1	7.1%	4-6-7	17.9	5.6%
2-6	14.5	6.9%	1-2-7	21.8	4.6%
1-6	14.9	6.7%	3-6-7	25.5	3.9%
4-6	22.1	4.5%	1-2-6	25.6	3.9%
4-7	22.7	4.4%	2-4-7	36.5	2.7%
1-2	29.6	3.4%	1-4-7	37.9	2.6%
3-7	32.9	3.0%	2-3-7	52.1	1.9%
5-7	43.7	2.3%	5-6-7	53.0	1.9%

※実オッズが推定オッズより高いと期待値が100%を超えます

船橋3R C 3 二 C 3 三



2024年1月19日 10回5日 船橋 3R

C3 ニ C3 ミ (15:40発走)

ダート・左 1200m

勝率

馬番	馬名	騎手	勝率	調教師	勝率	種牡馬	勝率	馬主	勝率
1	タケショウウルイス	岡村 健司	9.0%	山本 学	7.7%	マインドユアビスケッツ	11.8%	ナイト商事	4.0%
2	アラバスクパンシエ	野沢 憲彦	5.3%	佐々木 清明	2.6%	ヘーカバド	1.8%	内藤 正生	0.0%
3	フークアーデル	所 蚩	4.1%	林 幻	13.7%	アメリカンベイトリオット	18.8%	福岡 隆史	14.3%
4	ブランドールユー	山口 達弥	10.1%	林 正人	13.6%	ゴールドアクター	3.2%	高橋 皖	13.2%
5	カグラハルカ	山中 悠希	6.3%	渡邊 貴光	9.5%	パドトロワ	12.9%	槇本牧場	0.0%
6	セイテンタイセイ	臼井 健太郎	3.0%	斉藤 敏	6.9%	タイセイレジェンド	5.6%	松下 智	3.3%
7	サンディロン	森 泰斗	23.3%	新井 清重	15.6%	ベルシャザール	6.4%	JPN技研	5.0%
8	ピンクチャン	木間塚 龍馬	3.9%	佐々木 清明	2.6%	ゼンノロブロイ	3.1%	萩原 和矢	0.0%

連対率

馬番	馬名	騎手	連対率	調教師	連対率	種牡馬	連対率	馬主	連対率
1	タケショウウルイス	岡村 健司	18.0%	山本 学	18.9%	マインドユアビスケッツ	23.5%	ナイト商事	28.0%
2	アラバスクパンシエ	野沢 憲彦	15.5%	佐々木 清明	10.0%	ヘーカバド	9.9%	内藤 正生	23.7%
3	フークアーデル	所 蚩	4.1%	林 幻	24.0%	アメリカンベイトリオット	27.1%	福岡 隆史	42.9%
4	ブランドールユー	山口 達弥	19.0%	林 正人	26.1%	ゴールドアクター	25.8%	高橋 皖	26.3%
5	カグラハルカ	山中 悠希	13.7%	渡邊 貴光	17.0%	パドトロワ	19.8%	槇本牧場	0.0%
6	セイテンタイセイ	臼井 健太郎	9.5%	斉藤 敏	17.8%	タイセイレジェンド	27.8%	松下 智	26.7%
7	サンディロン	森 泰斗	40.9%	新井 清重	27.7%	ベルシャザール	18.1%	JPN技研	15.0%
8	ピンクチャン	木間塚 龍馬	9.4%	佐々木 清明	10.0%	ゼンノロブロイ	8.2%	萩原 和矢	7.1%

複勝率

馬番	馬名	騎手	複勝率	調教師	複勝率	種牡馬	複勝率	馬主	複勝率
1	タケショウウルイス	岡村 健司	29.5%	山本 学	27.2%	マインドユアビスケッツ	23.5%	ナイト商事	32.0%
2	アラバスクパンシエ	野沢 憲彦	24.0%	佐々木 清明	15.4%	ヘーカバド	18.9%	内藤 正生	31.6%
3	フークアーデル	所 蚩	16.2%	林 幻	34.6%	アメリカンベイトリオット	43.8%	福岡 隆史	42.9%
4	ブランドールユー	山口 達弥	27.6%	林 正人	37.4%	ゴールドアクター	35.5%	高橋 皖	42.1%
5	カグラハルカ	山中 悠希	20.6%	渡邊 貴光	30.2%	パドトロワ	33.7%	槇本牧場	10.0%
6	セイテンタイセイ	臼井 健太郎	17.9%	斉藤 敏	29.4%	タイセイレジェンド	41.7%	松下 智	43.3%
7	サンディロン	森 泰斗	53.3%	新井 清重	37.8%	ベルシャザール	25.0%	JPN技研	30.0%
8	ピンクチャン	木間塚 龍馬	18.8%	佐々木 清明	15.4%	ゼンノロブロイ	14.4%	萩原 和矢	10.7%

2024年1月19日 10回5日 船橋 3R

C3 ニ C3 ミ (15:40発走)

騎手+種牡馬

馬番	馬名	合算
7	サンディロン	14.8%
3	フークアーデル	11.4%
1	タケショウリス	10.4%
5	カグラハルカ	9.6%
4	ブランドールユー	6.6%
6	セイテンタイセイ	4.3%
2	アラベスクバンシエ	3.5%
8	ピンクチャン	3.5%

2024年1月19日	船橋4R 3歳 選抜馬
------------	-------------

テクニカル6	p4
--------	----

馬連決着率			3連複決着率		
上位3頭	上位6頭	上位9頭	上位3頭	上位6頭	上位9頭
32%	69%	88%	8%	48%	78%

◆推定オッズ&推定確率

馬番	オッズ	馬名	勝率	連対率	複勝率	単回収値	複回収値
1	11.6	ウィンドワーク	8.6%	22.5%	37.4%	89	82
2	1.9	ガイアエクスプレス	53.0%	72.0%	82.4%	86	92
3	34.5	ライチ	2.9%	10.4%	21.1%	60	60
4	17.5	ブーケマリエ	5.7%	18.1%	34.2%	46	68
5	4.4	キャッスルハート	22.7%	43.9%	56.7%	87	80
6	58.8	ナイトレインボー	1.7%	3.3%	4.2%	87	46
7	25.6	チビッコモンスター	3.9%	10.9%	19.9%	78	69

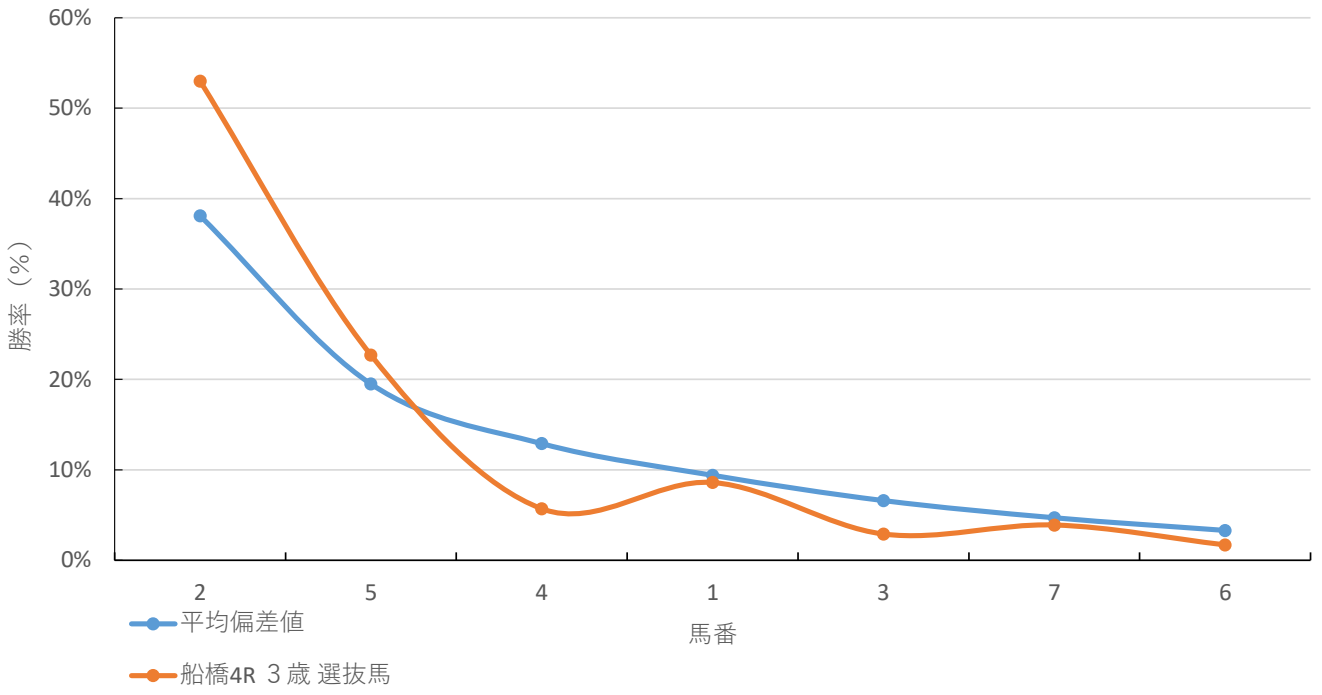
◆推定馬連オッズ&推定決着率

◆推定3連複オッズ&推定決着率

馬番	オッズ	推定決着率	馬番	オッズ	推定決着率
2-5	4.2	23.7%	1-2-5	9.5	10.5%
1-2	9.5	10.5%	2-4-5	9.6	10.4%
2-4	11.0	9.1%	1-2-4	19.0	5.3%
1-5	16.9	5.9%	2-3-5	20.3	4.9%
4-5	21.0	4.8%	2-5-7	21.5	4.6%
2-7	21.2	4.7%	1-4-5	34.5	2.9%
2-3	22.3	4.5%	1-2-3	38.4	2.6%
3-5	36.5	2.7%	2-3-4	42.0	2.4%
1-4	40.9	2.4%	2-4-7	44.6	2.2%
2-6	70.1	1.4%	2-5-6	127.4	0.8%

※実オッズが推定オッズより高いと期待値が100%を超えます

船橋4R 3歳 選抜馬



2024年1月19日 10回5日 船橋 4R

3歳 3歳

選抜馬 (16:15発走)

ダート・左 1500m

勝率

馬番	馬名	騎手	勝率	調教師	勝率	種牡馬	勝率	馬主	勝率
1	ウィンドワーク	野畑 凌	6.3%	伊藤 滋規	6.1%	アメリカンペイトリオット	4.8%	大泉 勉	0.0%
2	ガイアエクスプレス	川島 正太郎	12.3%	佐藤 裕太	17.2%	アジアエクスプレス	12.2%	犬塚 悠治郎	20.0%
3	ライチ	濱田 達也	3.0%	伊藤 滋規	6.1%	エスケンデレヤ	14.5%	大泉 勉	0.0%
4	ブーケマリエ	山本 聡紀	3.2%	山本 学	7.0%	ホッコータルマエ	15.5%	佐々井 美季	0.0%
5	キャッスルハート	本田 正重	19.1%	渋谷 信博	3.3%	スマートファルコン	9.9%	城市 公	3.8%
6	ナイトレインボー	山中 悠希	9.3%	矢野 義幸	12.4%	モンテロソ	13.8%	内田 裕美	14.3%
7	チビッコモンスター	服部 茂史	4.0%	渋谷 信博	3.3%	ホッコータルマエ	15.5%	安田 智彦	0.0%

連対率

馬番	馬名	騎手	連対率	調教師	連対率	種牡馬	連対率	馬主	連対率
1	ウィンドワーク	野畑 凌	18.8%	伊藤 滋規	12.5%	アメリカンペイトリオット	4.8%	大泉 勉	0.0%
2	ガイアエクスプレス	川島 正太郎	20.1%	佐藤 裕太	31.9%	アジアエクスプレス	26.8%	犬塚 悠治郎	30.0%
3	ライチ	濱田 達也	7.5%	伊藤 滋規	12.5%	エスケンデレヤ	26.1%	大泉 勉	0.0%
4	ブーケマリエ	山本 聡紀	10.2%	山本 学	15.0%	ホッコータルマエ	29.8%	佐々井 美季	0.0%
5	キャッスルハート	本田 正重	32.6%	渋谷 信博	8.2%	スマートファルコン	24.1%	城市 公	19.2%
6	ナイトレインボー	山中 悠希	17.6%	矢野 義幸	25.9%	モンテロソ	20.3%	内田 裕美	28.6%
7	チビッコモンスター	服部 茂史	4.0%	渋谷 信博	8.2%	ホッコータルマエ	29.8%	安田 智彦	0.0%

複勝率

馬番	馬名	騎手	複勝率	調教師	複勝率	種牡馬	複勝率	馬主	複勝率
1	ウィンドワーク	野畑 凌	25.0%	伊藤 滋規	21.9%	アメリカンペイトリオット	4.8%	大泉 勉	9.1%
2	ガイアエクスプレス	川島 正太郎	25.5%	佐藤 裕太	43.7%	アジアエクスプレス	31.7%	犬塚 悠治郎	30.0%
3	ライチ	濱田 達也	12.7%	伊藤 滋規	21.9%	エスケンデレヤ	30.4%	大泉 勉	9.1%
4	ブーケマリエ	山本 聡紀	17.2%	山本 学	26.2%	ホッコータルマエ	40.5%	佐々井 美季	0.0%
5	キャッスルハート	本田 正重	44.7%	渋谷 信博	16.3%	スマートファルコン	30.9%	城市 公	26.9%
6	ナイトレインボー	山中 悠希	26.9%	矢野 義幸	33.8%	モンテロソ	36.6%	内田 裕美	42.9%
7	チビッコモンスター	服部 茂史	12.0%	渋谷 信博	16.3%	ホッコータルマエ	40.5%	安田 智彦	0.0%

2024年1月19日 10回5日 船橋 4R

3歳 3歳

選抜馬 (16:15発走)

騎手+種牡馬

馬番	馬名	合算
5	キャッスルハート	14.5%
2	ガイアエクスプレス	12.2%
6	ナイトレインボー	11.6%
7	チビッコモンスター	9.7%
4	ブーケマリエ	9.4%
3	ライチ	8.7%
1	ウィンドワーク	5.5%

2024年1月19日	船橋5R 3歳 選抜馬
------------	-------------

テクニカル6	ptn2
--------	------

馬連決着率			3連複決着率		
上位3頭	上位6頭	上位9頭	上位3頭	上位6頭	上位9頭
21%	61%	83%	5%	39%	72%

◆推定オッズ&推定確率

馬番	オッズ	馬名	勝率	連対率	複勝率	単回収値	複回収値
1	10.2	レオボンバイエ	9.8%	23.4%	38.1%	70	74
2	6.6	ドリーピー	15.2%	29.3%	46.6%	109	86
3	9.4	タツノスパーク	10.6%	21.8%	34.1%	85	76
4	1.9	フレアリングアーク	53.0%	72.0%	82.4%	86	92
5	25.6	ブナシメジ	3.9%	10.9%	19.9%	78	69
6	52.6	ニダイメ	1.9%	6.8%	14.1%	43	60
7	83.3	ミュークローア	1.2%	3.5%	9.4%	31	57
8	10.2	セイジョーシオン	9.8%	24.1%	39.6%	67	72

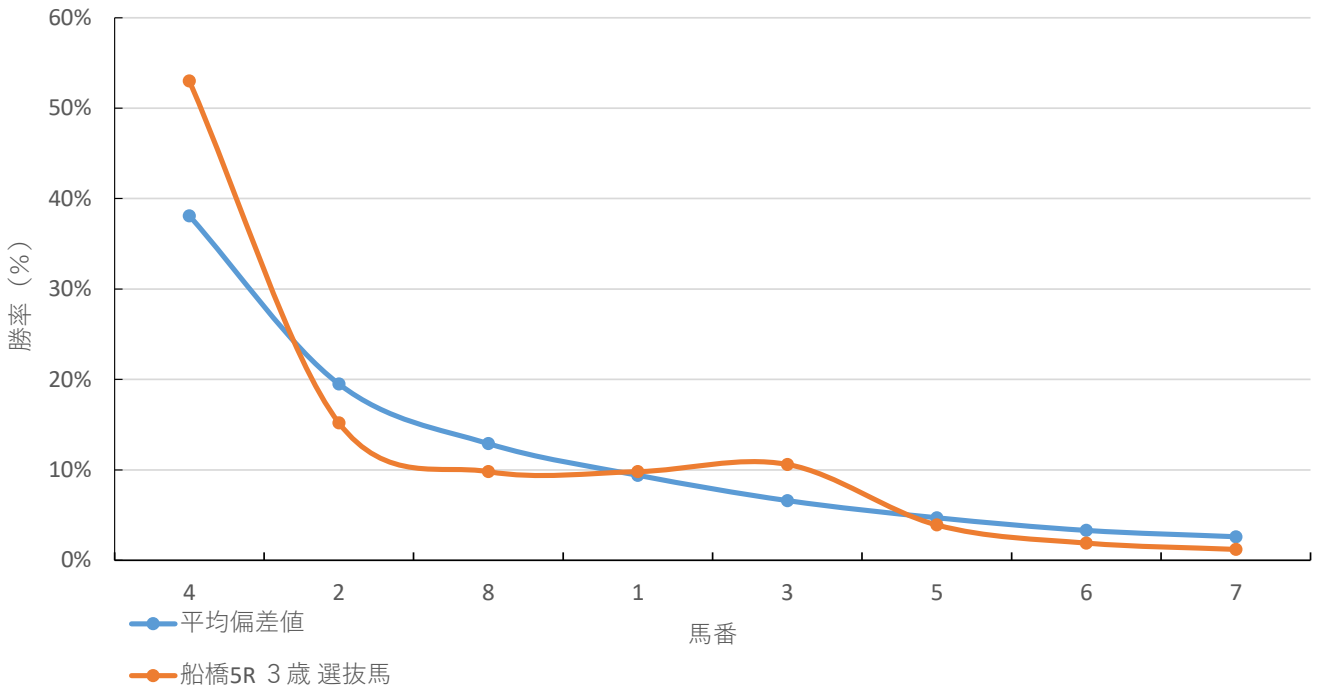
◆推定馬連オッズ&推定決着率

◆推定3連複オッズ&推定決着率

馬番	オッズ	推定決着率	馬番	オッズ	推定決着率
2-4	6.3	15.8%	2-4-8	10.1	9.9%
4-8	8.2	12.1%	1-2-4	11.4	8.8%
1-4	9.1	11.0%	2-3-4	15.3	6.5%
3-4	10.6	9.4%	1-4-8	16.1	6.2%
4-5	21.2	4.7%	3-4-8	22.5	4.5%
2-8	23.6	4.2%	1-3-4	23.4	4.3%
1-2	24.3	4.1%	2-4-5	26.2	3.8%
2-3	26.1	3.8%	1-2-8	35.6	2.8%
1-8	29.6	3.4%	4-5-8	38.5	2.6%
4-6	34.0	2.9%	2-4-6	46.2	2.2%

※実オッズが推定オッズより高いと期待値が100%を超えます

船橋5R 3歳 選抜馬



2024年1月19日 10回5日 船橋 5R

3歳 3歳

選抜馬 (16:45発走)

ダート・左 1500m

勝率

馬番	馬名	騎手	勝率	調教師	勝率	種牡馬	勝率	馬主	勝率
1	レオボンバイエ	服部 茂史	4.0%	渋谷 信博	3.3%	リーチザクラウン	5.2%	伊藤 健	0.0%
2	ドリービー	石崎 駿	7.6%	岡林 光浩	12.7%	アメリカンベイトリオット	4.8%	心頼 L o o P	0.0%
3	タツノスパーク	笠野 雄大	5.2%	稲益 貴弘	15.2%	スマートファルコン	9.9%	三河 辰巳	0.0%
4	フレアリングアーク	本橋 孝太	9.1%	石井 勝男	6.7%	ストロングリターン	9.5%	山口 明彦	28.6%
5	ブナシメジ	仲野 光馬	5.5%	伊藤 滋規	6.1%	アニマルキングダム	0.0%	内田 玄祥	5.6%
6	ニタイム	山中 悠希	9.3%	玉井 昇	13.0%	ベストウォーリア	11.8%	鈴木 伸哉	12.5%
7	ミュークロア	所 蚩	0.0%	甲田 悟史	9.1%	サンダースノー	0.0%	庄司 紫紀	0.0%
8	セイジョーション	篠谷 葵	6.9%	渡邊 貴光	13.9%	ウインバリアシオン	7.1%	都 英二	0.0%

連対率

馬番	馬名	騎手	連対率	調教師	連対率	種牡馬	連対率	馬主	連対率
1	レオボンバイエ	服部 茂史	4.0%	渋谷 信博	8.2%	リーチザクラウン	12.1%	伊藤 健	0.0%
2	ドリービー	石崎 駿	20.0%	岡林 光浩	21.7%	アメリカンベイトリオット	4.8%	心頼 L o o P	0.0%
3	タツノスパーク	笠野 雄大	15.5%	稲益 貴弘	27.2%	スマートファルコン	24.1%	三河 辰巳	0.0%
4	フレアリングアーク	本橋 孝太	21.0%	石井 勝男	15.7%	ストロングリターン	14.2%	山口 明彦	28.6%
5	ブナシメジ	仲野 光馬	14.5%	伊藤 滋規	12.5%	アニマルキングダム	20.0%	内田 玄祥	11.1%
6	ニタイム	山中 悠希	17.6%	玉井 昇	25.4%	ベストウォーリア	17.6%	鈴木 伸哉	12.5%
7	ミュークロア	所 蚩	0.0%	甲田 悟史	9.1%	サンダースノー	0.0%	庄司 紫紀	0.0%
8	セイジョーション	篠谷 葵	17.2%	渡邊 貴光	24.8%	ウインバリアシオン	21.4%	都 英二	0.0%

複勝率

馬番	馬名	騎手	複勝率	調教師	複勝率	種牡馬	複勝率	馬主	複勝率
1	レオボンバイエ	服部 茂史	12.0%	渋谷 信博	16.3%	リーチザクラウン	22.4%	伊藤 健	0.0%
2	ドリービー	石崎 駿	35.3%	岡林 光浩	33.0%	アメリカンベイトリオット	4.8%	心頼 L o o P	5.6%
3	タツノスパーク	笠野 雄大	21.6%	稲益 貴弘	35.8%	スマートファルコン	30.9%	三河 辰巳	0.0%
4	フレアリングアーク	本橋 孝太	26.6%	石井 勝男	26.2%	ストロングリターン	19.6%	山口 明彦	42.9%
5	ブナシメジ	仲野 光馬	18.2%	伊藤 滋規	21.9%	アニマルキングダム	20.0%	内田 玄祥	16.7%
6	ニタイム	山中 悠希	26.9%	玉井 昇	34.2%	ベストウォーリア	41.2%	鈴木 伸哉	25.0%
7	ミュークロア	所 蚩	5.3%	甲田 悟史	9.1%	サンダースノー	50.0%	庄司 紫紀	0.0%
8	セイジョーション	篠谷 葵	25.3%	渡邊 貴光	34.3%	ウインバリアシオン	42.9%	都 英二	0.0%

2024年1月19日 10回5日 船橋 5R

3歳 3歳

選抜馬 (16:45発走)

騎手+種牡馬

馬番	馬名	合算
6	ニタイム	10.5%
4	フレアリングアーク	9.3%
3	タツノスパーク	7.5%
8	セイジョーシオン	7.0%
2	ドリービー	6.2%
1	レオボンバイエ	4.6%
5	フナシメジ	2.7%
7	ミュークロア	0.0%

2024年1月19日	船橋6R C 3 二 C 3 三
------------	------------------

テクニカル6	p5
--------	----

馬連決着率			3連複決着率		
上位3頭	上位6頭	上位9頭	上位3頭	上位6頭	上位9頭
40%	75%	91%	13%	55%	83%

◆推定オッズ&推定確率

馬番	オッズ	馬名	勝率	連対率	複勝率	単回収値	複回収値
1	34.5	サナチャン	2.9%	10.4%	21.1%	60	60
2	58.8	サンフェリーチェ	1.7%	3.3%	4.2%	87	46
3	1.6	キャナルロックス	64.5%	81.1%	87.4%	88	93
4	17.5	ユーロックデュード	5.7%	18.1%	34.2%	46	68
5	4.4	シーオブウェーブ	22.7%	43.9%	56.7%	87	80
6	14.9	ラブファントム	6.7%	16.3%	30.0%	81	73
7	25.6	コビナイフォンテン	3.9%	10.9%	19.9%	78	69

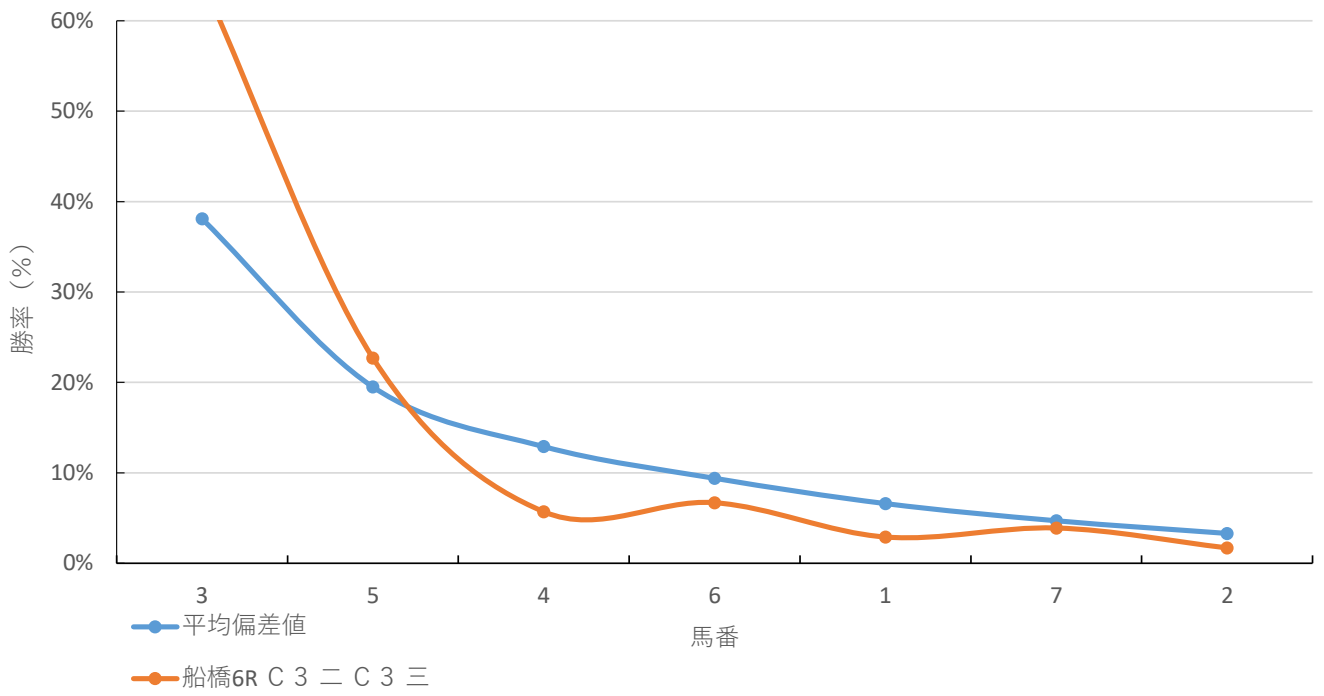
◆推定馬連オッズ&推定決着率

◆推定3連複オッズ&推定決着率

馬番	オッズ	推定決着率	馬番	オッズ	推定決着率
3-5	3.7	26.7%	3-4-5	9.1	11.0%
3-4	9.7	10.3%	3-5-6	11.2	8.9%
3-6	11.6	8.6%	1-3-5	19.1	5.2%
3-7	18.9	5.3%	3-5-7	20.3	4.9%
1-3	19.8	5.1%	3-4-6	22.3	4.5%
4-5	21.0	4.8%	1-3-4	39.6	2.5%
5-6	23.3	4.3%	3-4-7	42.0	2.4%
1-5	36.5	2.7%	4-5-6	43.0	2.3%
4-6	56.5	1.8%	1-3-6	45.2	2.2%
2-3	62.3	1.6%	2-3-5	120.0	0.8%

※実オッズが推定オッズより高いと期待値が100%を超えます

船橋6R C 3 二 C 3 三



2024年1月19日 10回5日 船橋 6R

C3 ニ C3 ミ (17:15発走)

ダート・左 1500m

勝率

馬番	馬名	騎手	勝率	調教師	勝率	種牡馬	勝率	馬主	勝率
1	サナチャン	山中 悠希	9.3%	新井 清重	17.8%	マジスティックウォリアー	12.2%	I T F	12.5%
2	サンフェリーチェ	木間塚 龍馬	2.8%	伊藤 滋規	6.1%	トーセンラー	6.3%	下河辺牧場	13.0%
3	チャンネルロック	森 泰斗	23.2%	斉藤 敏	6.1%	キズナ	19.0%	水上 行雄	5.3%
4	ユーロックデュード	小杉 亮	12.7%	新井 清重	17.8%	エイシンヒカリ	16.0%	小池 啓補	33.3%
5	シーオブウェーブ	和田 譲治	10.5%	矢野 義幸	12.4%	ハクサンムーン	29.0%	江幡 丈美	7.7%
6	ラブファントム	實川 純一	0.0%	佐々木 功	3.7%	レッドファルクス	11.1%	田頭 勇貴	0.0%
7	コピナイフォンテン	山口 達弥	6.1%	矢内 博	8.5%	ディーブスカイ	7.7%	吉橋 興生	4.2%

連対率

馬番	馬名	騎手	連対率	調教師	連対率	種牡馬	連対率	馬主	連対率
1	サナチャン	山中 悠希	17.6%	新井 清重	29.8%	マジスティックウォリアー	21.6%	I T F	21.9%
2	サンフェリーチェ	木間塚 龍馬	7.1%	伊藤 滋規	12.5%	トーセンラー	6.3%	下河辺牧場	26.1%
3	チャンネルロック	森 泰斗	38.2%	斉藤 敏	13.7%	キズナ	31.0%	水上 行雄	15.8%
4	ユーロックデュード	小杉 亮	23.7%	新井 清重	29.8%	エイシンヒカリ	32.0%	小池 啓補	33.3%
5	シーオブウェーブ	和田 譲治	22.4%	矢野 義幸	25.9%	ハクサンムーン	48.4%	江幡 丈美	23.1%
6	ラブファントム	實川 純一	0.9%	佐々木 功	11.8%	レッドファルクス	22.2%	田頭 勇貴	7.7%
7	コピナイフォンテン	山口 達弥	20.2%	矢内 博	14.5%	ディーブスカイ	17.6%	吉橋 興生	8.3%

複勝率

馬番	馬名	騎手	複勝率	調教師	複勝率	種牡馬	複勝率	馬主	複勝率
1	サナチャン	山中 悠希	26.9%	新井 清重	41.0%	マジスティックウォリアー	29.7%	I T F	28.1%
2	サンフェリーチェ	木間塚 龍馬	15.6%	伊藤 滋規	21.9%	トーセンラー	6.3%	下河辺牧場	39.1%
3	チャンネルロック	森 泰斗	52.2%	斉藤 敏	23.6%	キズナ	31.0%	水上 行雄	42.1%
4	ユーロックデュード	小杉 亮	35.1%	新井 清重	41.0%	エイシンヒカリ	56.0%	小池 啓補	66.7%
5	シーオブウェーブ	和田 譲治	31.2%	矢野 義幸	33.8%	ハクサンムーン	51.6%	江幡 丈美	23.1%
6	ラブファントム	實川 純一	6.5%	佐々木 功	18.8%	レッドファルクス	22.2%	田頭 勇貴	15.4%
7	コピナイフォンテン	山口 達弥	34.0%	矢内 博	22.4%	ディーブスカイ	27.5%	吉橋 興生	22.2%

2024年1月19日 10回5日 船橋 6R

C3 ニ C3 ミ (17:15発走)

騎手+種牡馬

馬番	馬名	合算
3	キャナルロックス	21.1%
5	シーオブウェーブ	19.8%
4	ユーロックデュード	14.4%
1	サナチャン	10.7%
7	コピナイフオンデン	6.9%
6	ラブファントム	5.6%
2	サンフェリーチェ	4.5%

馬連決着率			3連複決着率		
上位3頭	上位6頭	上位9頭	上位3頭	上位6頭	上位9頭
32%	69%	88%	8%	48%	78%

◆推定オッズ&推定確率

馬番	オッズ	馬名	勝率	連対率	複勝率	単回収値	複回収値
1	10.2	キーブアドーラブル	9.8%	23.4%	38.1%	70	74
2	4.2	レインボーポラリス	23.8%	45.8%	59.9%	79	83
3	125.0	フレンドリームーン	0.8%	2.3%	5.4%	46	55
4	52.6	セイダンシング	1.9%	6.8%	14.1%	43	60
5	3.3	デザートムーン	29.9%	51.0%	63.8%	78	81
6	500.0	パクパクデスワ	0.0%	2.1%	3.6%	0	66
7	500.0	ユウユウロケット	0.0%	2.4%	3.3%	0	28
8	10.2	プリマリー	9.8%	24.1%	39.6%	67	72
9	15.4	ワイルドダンク	6.5%	15.8%	28.4%	84	78
10	41.7	ラブヒカリ	2.4%	6.6%	13.5%	62	80
11	125.0	スマイルドロップ	0.8%	2.0%	4.9%	50	65
12	25.6	ワンダフルグレイス	3.9%	10.9%	19.9%	78	69

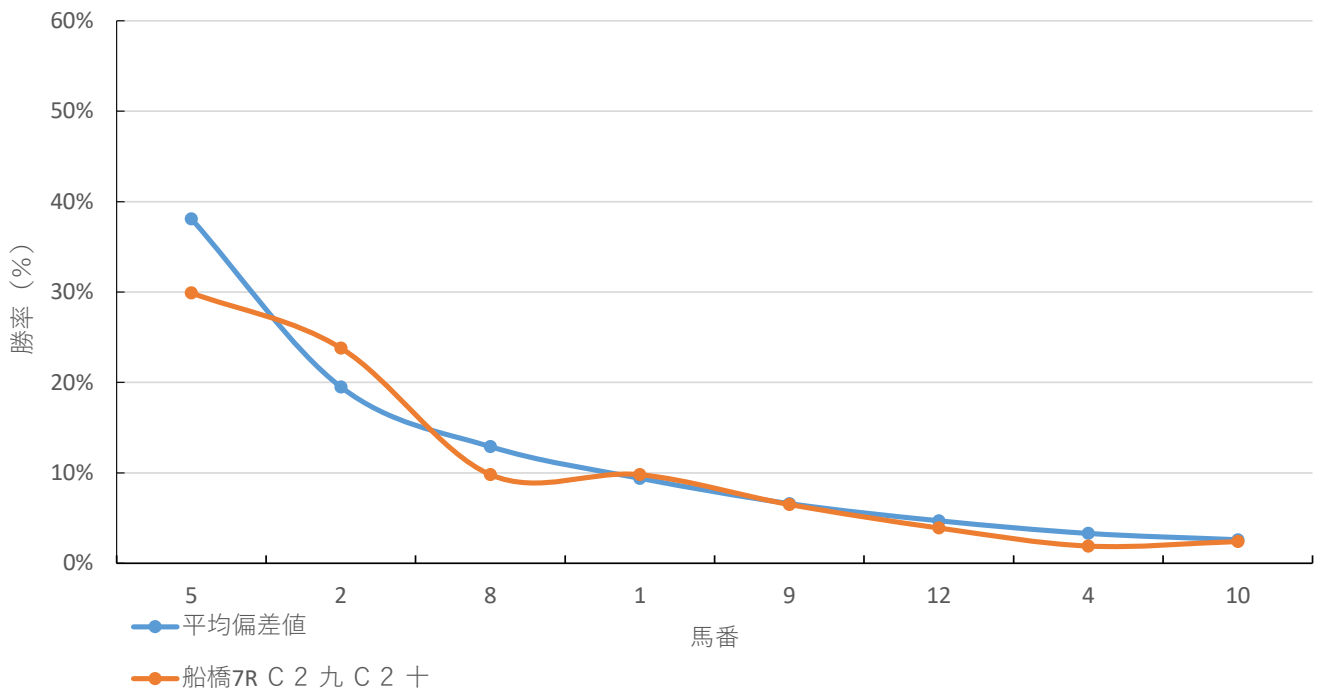
◆推定馬連オッズ&推定決着率

◆推定3連複オッズ&推定決着率

馬番	オッズ	推定決着率	馬番	オッズ	推定決着率
2-5	5.7	17.5%	2-5-8	10.2	9.8%
5-8	11.6	8.6%	1-2-5	11.4	8.7%
1-5	12.9	7.8%	2-5-9	18.4	5.4%
2-8	15.1	6.6%	1-5-8	20.8	4.8%
1-2	15.6	6.4%	2-5-12	26.3	3.8%
5-9	20.7	4.8%	1-2-8	27.7	3.6%
2-9	23.0	4.3%	5-8-9	34.8	2.9%
1-8	29.6	3.4%	1-5-9	36.2	2.8%
5-12	30.0	3.3%	2-4-5	46.4	2.2%
4-5	48.1	2.1%	5-8-12	49.7	2.0%

※実オッズが推定オッズより高いと期待値が100%を超えます

船橋7R C 2 九 C 2 十



2024年1月19日 10回5日 船橋 7R

C 2 九 C 2 + (17:50発走)

ダート・左 1200m

勝率

馬番	馬名	騎手	勝率	調教師	勝率	種牡馬	勝率	馬主	勝率
1	キープアドーラブル	本田 正重	17.7%	岩崎 真樹	6.3%	ロードカナロア	22.5%	高嶋 航	0.0%
2	レインボーボラリス	森 泰斗	23.3%	新井 清重	15.6%	エスポワールシチー	8.3%	Y G Gホースクラブ	15.8%
3	フレンドリームーン	庄司 大輔	9.1%	岩崎 真樹	6.3%	アドマイヤムーン	7.6%	増山 武志	6.1%
4	セイダンシング	高橋 利幸	3.8%	玉井 昇	8.0%	トゥザワールド	4.2%	小林 信幸	0.0%
5	デザートムーン	和田 譲治	8.5%	斉藤 敏	6.9%	ベルシャザール	6.4%	吉田 好雄	10.0%
6	バクバクデスワ	野畑 凌	10.1%	古澤 悟	18.8%	イスラボニータ	14.5%	大田 恭充	0.0%
7	ユウユウロケット	山中 悠希	6.3%	渋谷 信博	2.5%	ミッキーロケット	7.4%	高岡 義光	4.6%
8	プリマリー	篠谷 葵	9.0%	矢内 博	4.9%	ダノンシャンティ	9.0%	湯澤 久徳	9.4%
9	ワイルドダンク	矢野 貴之	19.2%	佐藤 裕太	17.7%	ダンカーク	6.4%	レックス	16.4%
10	ラブヒカリ	笹川 翼	15.9%	水野 貴史	1.3%	エイシンヒカリ	5.3%	小濱 正智	0.0%
11	スマイルドロップ	臼井 健太郎	3.0%	岩崎 真樹	6.3%	ディスクリートキャット	7.4%	阿部 憲三	6.3%
12	ワンダフルグレイス	沢田 龍哉	9.5%	山下 貴之	15.0%	ロゴタイプ	7.4%	米田 稔	14.3%

連対率

馬番	馬名	騎手	連対率	調教師	連対率	種牡馬	連対率	馬主	連対率
1	キープアドーラブル	本田 正重	30.4%	岩崎 真樹	10.4%	ロードカナロア	37.9%	高嶋 航	25.0%
2	レインボーボラリス	森 泰斗	40.9%	新井 清重	27.7%	エスポワールシチー	17.4%	Y G Gホースクラブ	31.6%
3	フレンドリームーン	庄司 大輔	19.2%	岩崎 真樹	10.4%	アドマイヤムーン	14.6%	増山 武志	9.1%
4	セイダンシング	高橋 利幸	9.3%	玉井 昇	19.3%	トゥザワールド	13.3%	小林 信幸	6.7%
5	デザートムーン	和田 譲治	19.3%	斉藤 敏	17.8%	ベルシャザール	18.1%	吉田 好雄	28.0%
6	バクバクデスワ	野畑 凌	14.6%	古澤 悟	31.3%	イスラボニータ	27.4%	大田 恭充	33.3%
7	ユウユウロケット	山中 悠希	13.7%	渋谷 信博	6.1%	ミッキーロケット	14.8%	高岡 義光	9.2%
8	プリマリー	篠谷 葵	18.5%	矢内 博	14.8%	ダノンシャンティ	19.1%	湯澤 久徳	21.9%
9	ワイルドダンク	矢野 貴之	32.0%	佐藤 裕太	30.6%	ダンカーク	14.4%	レックス	28.3%
10	ラブヒカリ	笹川 翼	31.2%	水野 貴史	6.3%	エイシンヒカリ	36.8%	小濱 正智	0.0%
11	スマイルドロップ	臼井 健太郎	9.5%	岩崎 真樹	10.4%	ディスクリートキャット	13.0%	阿部 憲三	6.3%
12	ワンダフルグレイス	沢田 龍哉	22.2%	山下 貴之	25.0%	ロゴタイプ	18.5%	米田 稔	21.4%

複勝率

馬番	馬名	騎手	複勝率	調教師	複勝率	種牡馬	複勝率	馬主	複勝率
1	キープアドーラブル	本田 正重	41.9%	岩崎 真樹	20.8%	ロードカナロア	48.3%	高嶋 航	50.0%
2	レインボーボラリス	森 泰斗	53.3%	新井 清重	37.8%	エスポワールシチー	24.0%	Y G Gホースクラブ	36.8%
3	フレンドリームーン	庄司 大輔	27.8%	岩崎 真樹	20.8%	アドマイヤムーン	24.3%	増山 武志	9.1%
4	セイダンシング	高橋 利幸	15.6%	玉井 昇	30.5%	トゥザワールド	22.5%	小林 信幸	6.7%
5	デザートムーン	和田 譲治	29.6%	斉藤 敏	29.4%	ベルシャザール	25.0%	吉田 好雄	38.0%
6	バクバクデスワ	野畑 凌	22.5%	古澤 悟	43.8%	イスラボニータ	40.3%	大田 恭充	33.3%
7	ユウユウロケット	山中 悠希	20.6%	渋谷 信博	12.5%	ミッキーロケット	22.2%	高岡 義光	12.3%
8	プリマリー	篠谷 葵	29.1%	矢内 博	23.8%	ダノンシャンティ	32.6%	湯澤 久徳	40.6%
9	ワイルドダンク	矢野 貴之	44.7%	佐藤 裕太	40.1%	ダンカーク	24.8%	レックス	40.8%
10	ラブヒカリ	笹川 翼	45.3%	水野 貴史	17.5%	エイシンヒカリ	47.4%	小濱 正智	0.0%
11	スマイルドロップ	臼井 健太郎	17.9%	岩崎 真樹	20.8%	ディスクリートキャット	23.1%	阿部 憲三	15.6%
12	ワンダフルグレイス	沢田 龍哉	33.3%	山下 貴之	39.4%	ロゴタイプ	29.6%	米田 稔	50.0%

2024年1月19日 10回5日 船橋 7R

C2 九 C2 + (17:50発走)

騎手+種牡馬

馬番	馬名	合算
1	キーブアドーラブル	20.1%
2	レインボーボラリス	15.8%
9	ワイルドダンク	12.8%
6	バクバクデスワ	12.3%
10	ラブヒカリ	10.6%
8	プリマリー	9.0%
12	ワンダフルグレイス	8.5%
3	フレンドリームーン	8.3%
5	デザートムーン	7.4%
7	ユウユウロケット	6.9%
11	スマイルドロップ	5.2%
4	セイダンシング	4.0%

2024年1月19日

R 馬い！明日は大寒サンサンエツ

テクニカル6

ptn4

馬連決着率			3連複決着率		
上位3頭	上位6頭	上位9頭	上位3頭	上位6頭	上位9頭
32%	69%	88%	8%	48%	78%

◆推定オッズ&推定確率

馬番	オッズ	馬名	勝率	連対率	複勝率	単回収値	複回収値
1	71.4	クインズカヤノヒメ	1.4%	2.8%	8.5%	114	107
2	13.2	インザホッパー	7.6%	20.8%	29.9%	85	82
3	10.2	ビービーバンチョウ	9.8%	23.4%	38.1%	70	74
4	125.0	ビービーグリッター	0.8%	2.3%	5.4%	46	55
5	6.6	ダバイグラスノスチ	15.2%	29.3%	46.6%	109	86
6	500.0	ダンソンラローズ	0.0%	2.4%	3.3%	0	28
7	90.9	エースフラワー	1.1%	8.2%	12.0%	65	85
8	11.8	ブライトオーシャン	8.5%	18.2%	29.2%	83	71
9	125.0	イエスマイラブ	0.8%	2.0%	4.9%	50	65
10	10.2	ジークガンビット	9.8%	24.1%	39.6%	67	72
11	1.6	ビットコイン	64.5%	81.1%	87.4%	88	93

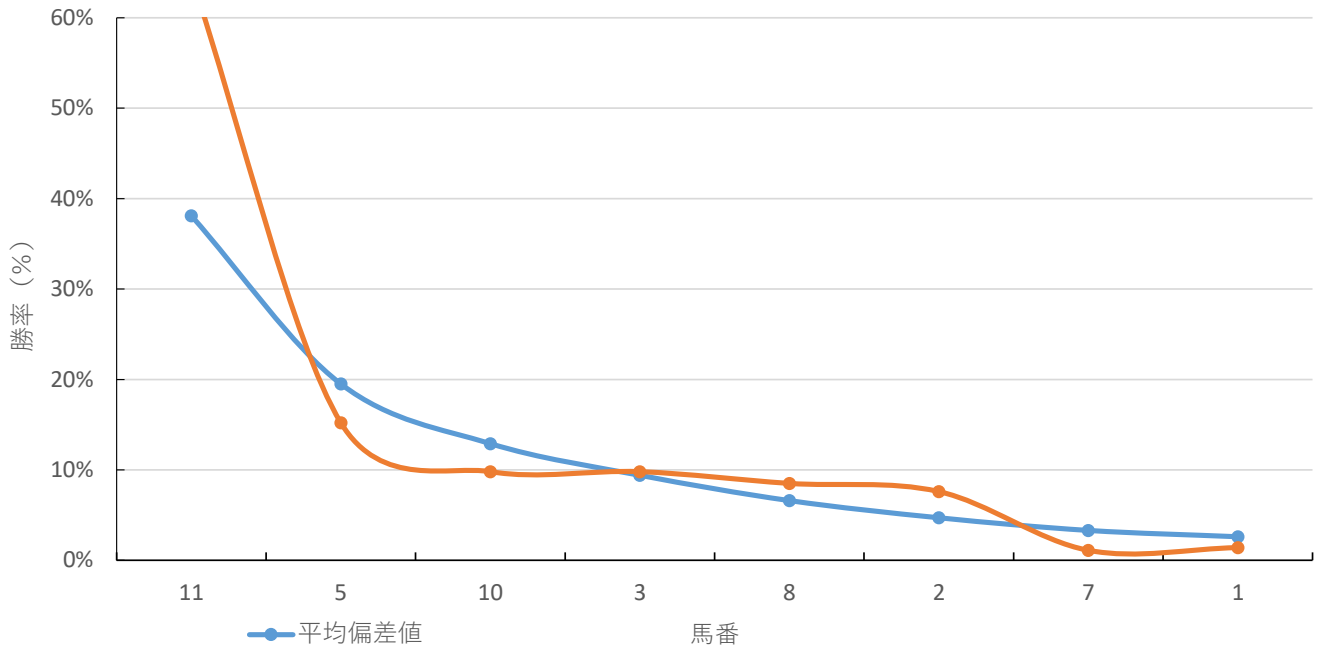
◆推定馬連オッズ&推定決着率

◆推定3連複オッズ&推定決着率

馬番	オッズ	推定決着率	馬番	オッズ	推定決着率
5-11	5.6	17.8%	5-10-11	9.5	10.5%
10-11	7.3	13.7%	3-5-11	10.7	9.3%
3-11	8.1	12.3%	3-10-11	15.2	6.6%
2-11	9.9	10.1%	2-5-11	16.4	6.1%
8-11	11.3	8.9%	5-8-11	16.8	5.9%
5-10	23.6	4.2%	2-10-11	24.2	4.1%
3-5	24.3	4.1%	8-10-11	24.7	4.0%
7-11	25.1	4.0%	3-8-11	25.7	3.9%
3-10	29.6	3.4%	3-5-10	35.6	2.8%
5-8	31.3	3.2%	5-7-11	51.2	2.0%

※実オッズが推定オッズより高いと期待値が100%を超えます

船橋8R 馬い！明日は大寒サンサンエッグ記念



2024年1月19日 10回5日 船橋 8R

馬い！明日は大寒サンサンエッグ記念 C2 九 C2 十 (18:25発走)

ダート・左 1500m

勝率

馬番	馬名	騎手	勝率	調教師	勝率	種牡馬	勝率	馬主	勝率
1	クインズカヤノヒメ	藤江 渉	3.1%	八木 正喜	0.0%	クリエイター2	4.3%	北原 大史	0.0%
2	インザホッパー	藤田 凌	0.0%	山本 学	7.0%	タートルボウル	8.6%	ベターエステイ	7.4%
3	ビービーパンチョウ	仲野 光馬	5.5%	新井 清重	17.8%	ビービーガルダン	4.2%	I T F	12.5%
4	ビービーグリッター	中越 琉世	0.0%	久保 勇	0.0%	ニシケンモノノフ	11.1%	大黒 富美子	0.0%
5	ダバイグラスノスチ	矢野 貴之	22.9%	坂本 昇	10.6%	マスクソロ	0.0%	本城	0.0%
6	ダンソンラローズ	山口 達弥	6.1%	阿井 正雄	4.1%	スピルバーグ	10.0%	K A J I M O T Oホールディ	0.0%
7	エースフラワー	小杉 亮	12.7%	玉井 等	2.7%	ヤマカツエース	0.0%	廣川 正之	4.3%
8	ブライトオーシャン	和田 譲治	10.5%	林 幻	10.4%	マジスティックウォリアー	12.2%	レックス	14.5%
9	イエスマイラブ	笠野 雄大	5.2%	玉井 昇	13.0%	フリオーソ	9.6%	角谷 守正	11.8%
10	ジークガンビット	笹川 翼	15.0%	林 正人	7.6%	マジスティックウォリアー	12.2%	エッジ	14.3%
11	ビットコイン	森 泰斗	23.2%	岩崎 真樹	3.3%	ロゴタイプ	6.7%	吉野 智博	0.0%

連対率

馬番	馬名	騎手	連対率	調教師	連対率	種牡馬	連対率	馬主	連対率
1	クインズカヤノヒメ	藤江 渉	6.3%	八木 正喜	6.3%	クリエイター2	13.0%	北原 大史	8.8%
2	インザホッパー	藤田 凌	13.3%	山本 学	15.0%	タートルボウル	18.6%	ベターエステイ	14.8%
3	ビービーパンチョウ	仲野 光馬	14.5%	新井 清重	29.8%	ビービーガルダン	8.3%	I T F	21.9%
4	ビービーグリッター	中越 琉世	0.0%	久保 勇	4.8%	ニシケンモノノフ	11.1%	大黒 富美子	0.0%
5	ダバイグラスノスチ	矢野 貴之	38.0%	坂本 昇	19.7%	マスクソロ	25.0%	本城	0.0%
6	ダンソンラローズ	山口 達弥	20.2%	阿井 正雄	10.6%	スピルバーグ	23.3%	K A J I M O T Oホールディ	11.1%
7	エースフラワー	小杉 亮	23.7%	玉井 等	6.3%	ヤマカツエース	0.0%	廣川 正之	8.5%
8	ブライトオーシャン	和田 譲治	22.4%	林 幻	21.2%	マジスティックウォリアー	21.6%	レックス	27.9%
9	イエスマイラブ	笠野 雄大	15.5%	玉井 昇	25.4%	フリオーソ	22.1%	角谷 守正	27.5%
10	ジークガンビット	笹川 翼	28.5%	林 正人	23.5%	マジスティックウォリアー	21.6%	エッジ	21.4%
11	ビットコイン	森 泰斗	38.2%	岩崎 真樹	20.0%	ロゴタイプ	23.3%	吉野 智博	33.3%

複勝率

馬番	馬名	騎手	複勝率	調教師	複勝率	種牡馬	複勝率	馬主	複勝率
1	クインズカヤノヒメ	藤江 渉	10.4%	八木 正喜	12.5%	クリエイター2	19.6%	北原 大史	11.8%
2	インザホッパー	藤田 凌	20.0%	山本 学	26.2%	タートルボウル	30.0%	ベターエステイ	22.2%
3	ビービーパンチョウ	仲野 光馬	18.2%	新井 清重	41.0%	ビービーガルダン	16.7%	I T F	28.1%
4	ビービーグリッター	中越 琉世	11.8%	久保 勇	9.5%	ニシケンモノノフ	11.1%	大黒 富美子	0.0%
5	ダバイグラスノスチ	矢野 貴之	49.4%	坂本 昇	35.6%	マスクソロ	25.0%	本城	0.0%
6	ダンソンラローズ	山口 達弥	34.0%	阿井 正雄	19.5%	スピルバーグ	33.3%	K A J I M O T Oホールディ	33.3%
7	エースフラワー	小杉 亮	35.1%	玉井 等	15.3%	ヤマカツエース	0.0%	廣川 正之	14.9%
8	ブライトオーシャン	和田 譲治	31.2%	林 幻	28.0%	マジスティックウォリアー	29.7%	レックス	39.0%
9	イエスマイラブ	笠野 雄大	21.6%	玉井 昇	34.2%	フリオーソ	31.3%	角谷 守正	37.3%
10	ジークガンビット	笹川 翼	45.0%	林 正人	37.1%	マジスティックウォリアー	29.7%	エッジ	21.4%
11	ビットコイン	森 泰斗	52.2%	岩崎 真樹	33.3%	ロゴタイプ	33.3%	吉野 智博	33.3%

2024年1月19日 10回5日 船橋 8R

馬い！明日は大寒サンサンエッグ記念 C2 九 C2 + (18:25発走)

騎手+種牡馬

馬番	馬名	合算
11	ビットコイン	14.9%
10	ジークガンビット	13.6%
5	ダバイグラスノスチ	11.5%
8	ブライトオーシャン	11.3%
6	ダンソンラローズ	8.0%
9	イエスマイラブ	7.4%
7	エースフラワー	6.4%
4	ビービーグリッター	5.6%
3	ビービーパンチョウ	4.8%
2	インザホッパー	4.3%
1	クインズカヤノヒメ	3.7%

馬連決着率			3連複決着率		
上位3頭	上位6頭	上位9頭	上位3頭	上位6頭	上位9頭
40%	75%	91%	13%	55%	83%

◆推定オッズ&推定確率

馬番	オッズ	馬名	勝率	連対率	複勝率	単回収値	複回収値
1	14.9	テンテキセンセキ	6.7%	16.3%	30.0%	81	73
2	2.6	イージーファクト	37.8%	63.6%	78.3%	107	101
3	25.6	セイウンパワフル	3.9%	10.9%	19.9%	78	69
4	34.5	ベルフリップ	2.9%	10.4%	21.1%	60	60
5	3.3	マイクハージュ	29.9%	51.0%	63.8%	78	81
6	6.7	エルロイ	14.9%	30.8%	46.0%	85	76

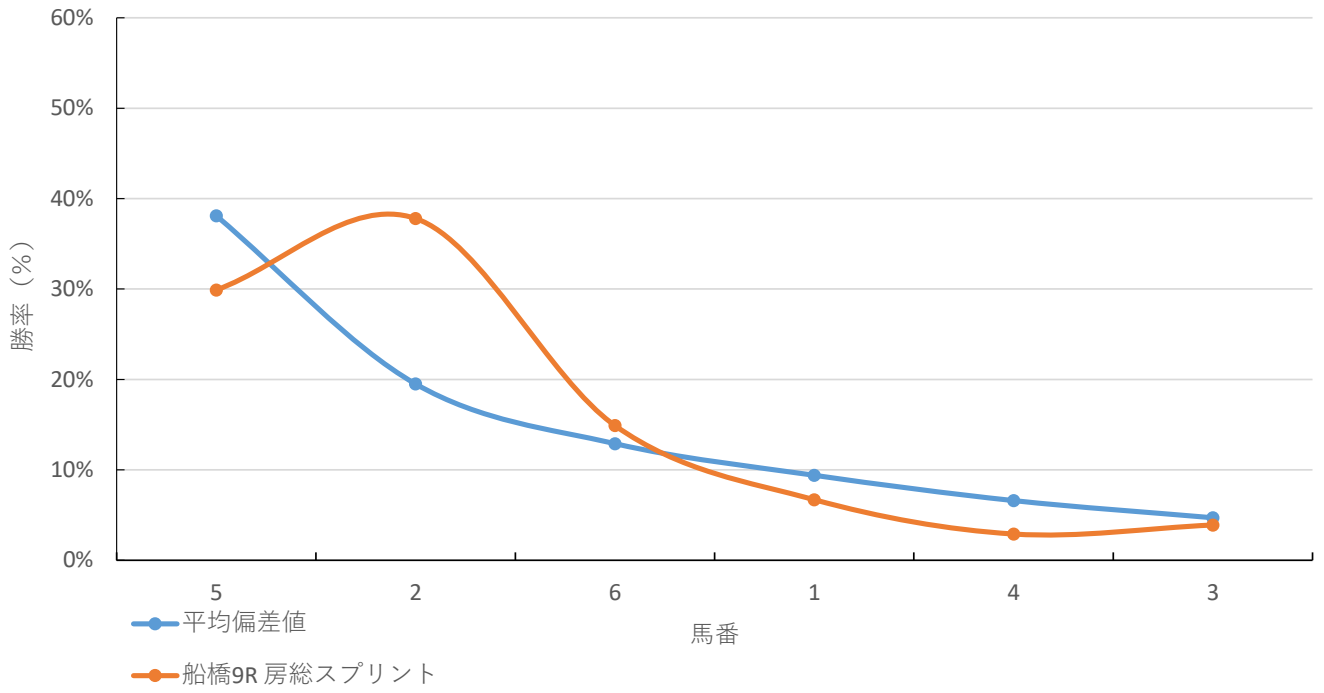
◆推定馬連オッズ&推定決着率

◆推定3連複オッズ&推定決着率

馬番	オッズ	推定決着率	馬番	オッズ	推定決着率
2-5	4.1	24.3%	2-5-6	6.7	14.9%
2-6	8.5	11.8%	1-2-5	11.1	9.0%
5-6	9.1	11.0%	2-4-5	19.0	5.3%
1-2	16.1	6.2%	2-3-5	20.1	5.0%
1-5	18.5	5.4%	1-5-6	22.7	4.4%
2-4	25.2	4.0%	1-2-6	23.1	4.3%
3-5	30.0	3.3%	4-5-6	40.4	2.5%
4-5	31.4	3.2%	3-5-6	42.8	2.3%
1-6	33.2	3.0%	1-4-5	61.9	1.6%

※実オッズが推定オッズより高いと期待値が100%を超えます

船橋9R 房総スプリント



2024年1月19日 10回5日 船橋 9R

房総スプリント B 1

選抜馬 (19:00発走)

ダート・左 1200m

勝率

馬番	馬名	騎手	勝率	調教師	勝率	種牡馬	勝率	馬主	勝率
1	テンテキセンセキ	森 泰斗	23.3%	新井 清重	15.6%	キンシャサノキセキ	8.5%	レックス	16.4%
2	イージーファクト	御神本 訓史	30.3%	川島 正一	20.4%	The Factor	27.3%	兼行 聡	31.6%
3	セイウンパワフル	中島 良美	0.0%	川島 豊	2.0%	ストロングリターン	7.7%	和氣 竜彦	0.0%
4	ベルフリップ	本田 正重	17.7%	新井 清重	15.6%	ヘニーヒューズ	21.4%	ラ・メール	17.4%
5	マイクハージュ	笹川 翼	15.9%	川島 正一	20.4%	シニスターミニスター	15.0%	安川 幸彦	17.8%
6	エルロイ	木間塚 龍馬	3.9%	矢野 義幸	10.7%	トーホウジャッカル	7.1%	N i c k s	10.3%

連対率

馬番	馬名	騎手	連対率	調教師	連対率	種牡馬	連対率	馬主	連対率
1	テンテキセンセキ	森 泰斗	40.9%	新井 清重	27.7%	キンシャサノキセキ	23.4%	レックス	28.3%
2	イージーファクト	御神本 訓史	44.5%	川島 正一	32.0%	The Factor	54.5%	兼行 聡	52.6%
3	セイウンパワフル	中島 良美	0.0%	川島 豊	6.0%	ストロングリターン	16.1%	和氣 竜彦	2.6%
4	ベルフリップ	本田 正重	30.4%	新井 清重	27.7%	ヘニーヒューズ	37.0%	ラ・メール	34.8%
5	マイクハージュ	笹川 翼	31.2%	川島 正一	32.0%	シニスターミニスター	24.8%	安川 幸彦	33.3%
6	エルロイ	木間塚 龍馬	9.4%	矢野 義幸	23.0%	トーホウジャッカル	21.4%	N i c k s	19.2%

複勝率

馬番	馬名	騎手	複勝率	調教師	複勝率	種牡馬	複勝率	馬主	複勝率
1	テンテキセンセキ	森 泰斗	53.3%	新井 清重	37.8%	キンシャサノキセキ	37.8%	レックス	40.8%
2	イージーファクト	御神本 訓史	56.2%	川島 正一	44.8%	The Factor	63.6%	兼行 聡	63.2%
3	セイウンパワフル	中島 良美	0.0%	川島 豊	8.0%	ストロングリターン	26.5%	和氣 竜彦	7.7%
4	ベルフリップ	本田 正重	41.9%	新井 清重	37.8%	ヘニーヒューズ	49.0%	ラ・メール	47.8%
5	マイクハージュ	笹川 翼	45.3%	川島 正一	44.8%	シニスターミニスター	35.4%	安川 幸彦	44.4%
6	エルロイ	木間塚 龍馬	18.8%	矢野 義幸	33.2%	トーホウジャッカル	42.9%	N i c k s	26.9%

2024年1月19日 10回5日 船橋 9R

房総スプリント B 1

選抜馬 (19:00発走)

騎手+種牡馬

馬番	馬名	合算
2	イージーファクト	28.8%
4	ベルフリップ	19.6%
1	テンテキセンセキ	15.9%
5	マイクハージュ	15.5%
6	エルロイ	5.5%
3	セイウンパワフル	3.9%

馬連決着率			3連複決着率		
上位3頭	上位6頭	上位9頭	上位3頭	上位6頭	上位9頭
32%	69%	88%	8%	48%	78%

◆推定オッズ&推定確率

馬番	オッズ	馬名	勝率	連対率	複勝率	単回収値	複回収値
1	40.0	ポッドアワーズ	2.5%	5.1%	13.1%	64	82
2	1.6	フリーッシュホビー	64.5%	81.1%	87.4%	88	93
3	18.5	カナリアフレイバー	5.4%	9.7%	18.8%	146	99
4	14.9	ナヴィリオ	6.7%	16.3%	30.0%	81	73
5	25.6	アンビシャスサルー	3.9%	10.9%	19.9%	78	69
6	6.4	トランポリン	15.6%	33.7%	50.0%	89	80
7	100.0	デヴィルズマーブル	1.0%	1.4%	4.3%	82	88
8	500.0	オリエンタルラニ	0.0%	0.0%	0.4%	0	1
9	37.0	ラピスアダマンス	2.7%	7.0%	14.0%	180	107
10	25.6	レーヴ	3.9%	9.8%	16.9%	74	67
11	66.7	エスケントバゴ	1.5%	6.9%	9.9%	46	64
12	15.4	プレストアルフア	6.5%	15.8%	28.4%	84	78
13	10.2	テイクアターン	9.8%	24.1%	39.6%	67	72

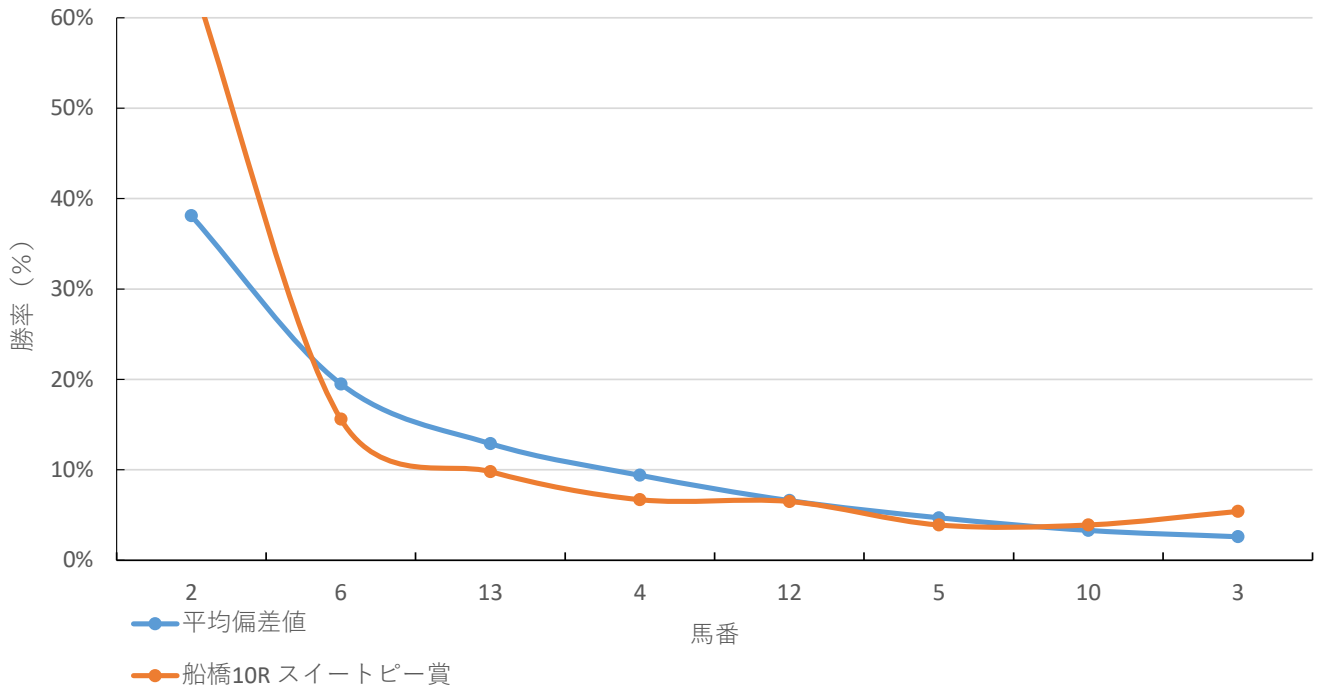
◆推定馬連オッズ&推定決着率

◆推定3連複オッズ&推定決着率

馬番	オッズ	推定決着率	馬番	オッズ	推定決着率
2-6	4.9	20.5%	2-6-13	8.9	11.2%
2-13	7.3	13.7%	2-4-6	12.7	7.9%
2-4	11.6	8.6%	2-6-12	16.1	6.2%
2-12	13.0	7.7%	2-4-13	19.3	5.2%
2-5	18.9	5.3%	2-5-6	23.0	4.3%
6-13	20.5	4.9%	2-12-13	25.4	3.9%
2-10	21.0	4.8%	2-4-12	33.6	3.0%
4-6	30.3	3.3%	2-6-10	33.9	3.0%
6-12	31.3	3.2%	2-5-13	36.3	2.8%
4-13	42.4	2.4%	4-6-13	42.1	2.4%

※実オッズが推定オッズより高いと期待値が100%を超えます

船橋10R スイートピー賞



2024年1月19日 10回5日 船橋 10R

スイートビー賞 B3 - (19:35発走)

ダート・左 1600m

勝率

馬番	馬名	騎手	勝率	調教師	勝率	種牡馬	勝率	馬主	勝率
1	ポッドアワーズ	山崎 誠士	6.0%	武井 和実	10.7%	ニホンピロアワーズ	0.0%	小川 眞查雄	0.0%
2	フーリッシュホビー	御神本 訓史	22.7%	山下 貴之	9.7%	Arrogate	50.0%	吉田 千津	20.9%
3	カナリアフレイバー	野畑 凌	5.3%	稲益 貴弘	7.1%	ドレフォン	4.5%	尾田 信夫	9.1%
4	ナヴィリオ	服部 茂史	6.7%	米谷 康秀	9.6%	ジャスタウェイ	13.3%	マフィン	7.7%
5	アンピシャスサルー	矢野 貴之	20.2%	川島 正一	17.9%	エスポワールシチー	12.1%	大志総合企画	22.2%
6	トランボリン	和田 譲治	5.4%	矢野 義幸	10.4%	エスケンデレヤ	15.9%	石瀬 丈太郎	22.2%
7	デヴィルズマーブル	七夕 裕次郎	0.0%	平山 真希	2.9%	Raven's Pass	0.0%	森田 徹	0.0%
8	オリエンタルラニ	内田 利雄	5.3%	佐々木 功	9.1%	ラニ	6.3%	棚網 基己	14.3%
9	ラピスアダマンス	篠谷 葵	8.0%	坂本 昇	6.5%	トビーズコーナー	0.0%	山地 真吾	0.0%
10	レーヴ	石崎 駿	10.1%	矢内 博	6.2%	セレン	8.6%	山口 圭子	6.1%
11	エスケントバゴ	半澤 慶実	0.0%	平山 真希	2.9%	エスケンデレヤ	15.9%	新井原 博	0.0%
12	プレストアルファ	小杉 亮	6.0%	山下 貴之	9.7%	ストロングリターン	5.4%	ランドエコノミ	8.3%
13	テイクアターン	森 泰斗	23.9%	佐藤 裕太	19.6%	ストロングリターン	5.4%	レックス	17.2%

連対率

馬番	馬名	騎手	連対率	調教師	連対率	種牡馬	連対率	馬主	連対率
1	ポッドアワーズ	山崎 誠士	17.0%	武井 和実	14.3%	ニホンピロアワーズ	0.0%	小川 眞查雄	0.0%
2	フーリッシュホビー	御神本 訓史	41.3%	山下 貴之	20.4%	Arrogate	75.0%	吉田 千津	38.8%
3	カナリアフレイバー	野畑 凌	5.3%	稲益 貴弘	12.9%	ドレフォン	13.6%	尾田 信夫	13.6%
4	ナヴィリオ	服部 茂史	26.7%	米谷 康秀	25.7%	ジャスタウェイ	22.2%	マフィン	19.2%
5	アンピシャスサルー	矢野 貴之	32.9%	川島 正一	30.5%	エスポワールシチー	22.7%	大志総合企画	40.7%
6	トランボリン	和田 譲治	15.2%	矢野 義幸	18.2%	エスケンデレヤ	25.0%	石瀬 丈太郎	22.2%
7	デヴィルズマーブル	七夕 裕次郎	0.0%	平山 真希	8.6%	Raven's Pass	0.0%	森田 徹	0.0%
8	オリエンタルラニ	内田 利雄	7.9%	佐々木 功	18.9%	ラニ	12.5%	棚網 基己	14.3%
9	ラピスアダマンス	篠谷 葵	18.4%	坂本 昇	15.0%	トビーズコーナー	20.0%	山地 真吾	0.0%
10	レーヴ	石崎 駿	18.9%	矢内 博	20.2%	セレン	17.1%	山口 圭子	12.1%
11	エスケントバゴ	半澤 慶実	3.2%	平山 真希	8.6%	エスケンデレヤ	25.0%	新井原 博	0.0%
12	プレストアルファ	小杉 亮	17.2%	山下 貴之	20.4%	ストロングリターン	13.5%	ランドエコノミ	25.0%
13	テイクアターン	森 泰斗	40.2%	佐藤 裕太	29.4%	ストロングリターン	13.5%	レックス	25.1%

複勝率

馬番	馬名	騎手	複勝率	調教師	複勝率	種牡馬	複勝率	馬主	複勝率
1	ポッドアワーズ	山崎 誠士	29.5%	武井 和実	17.9%	ニホンピロアワーズ	0.0%	小川 眞查雄	0.0%
2	フーリッシュホビー	御神本 訓史	49.4%	山下 貴之	31.1%	Arrogate	75.0%	吉田 千津	49.3%
3	カナリアフレイバー	野畑 凌	10.5%	稲益 貴弘	21.4%	ドレフォン	22.7%	尾田 信夫	18.2%
4	ナヴィリオ	服部 茂史	26.7%	米谷 康秀	38.2%	ジャスタウェイ	33.3%	マフィン	34.6%
5	アンピシャスサルー	矢野 貴之	44.4%	川島 正一	41.9%	エスポワールシチー	30.3%	大志総合企画	51.9%
6	トランボリン	和田 譲治	24.0%	矢野 義幸	30.2%	エスケンデレヤ	36.4%	石瀬 丈太郎	37.0%
7	デヴィルズマーブル	七夕 裕次郎	0.0%	平山 真希	12.9%	Raven's Pass	0.0%	森田 徹	0.0%
8	オリエンタルラニ	内田 利雄	15.8%	佐々木 功	28.0%	ラニ	25.0%	棚網 基己	14.3%
9	ラピスアダマンス	篠谷 葵	29.9%	坂本 昇	26.1%	トビーズコーナー	33.3%	山地 真吾	0.0%
10	レーヴ	石崎 駿	30.8%	矢内 博	25.6%	セレン	22.9%	山口 圭子	21.2%
11	エスケントバゴ	半澤 慶実	9.7%	平山 真希	12.9%	エスケンデレヤ	36.4%	新井原 博	20.0%
12	プレストアルファ	小杉 亮	26.1%	山下 貴之	31.1%	ストロングリターン	21.6%	ランドエコノミ	33.3%
13	テイクアターン	森 泰斗	53.8%	佐藤 裕太	39.7%	ストロングリターン	21.6%	レックス	33.5%

2024年1月19日 10回5日 船橋 10R

スイートピー賞 B3 - (19:35発走)

騎手+種牡馬

馬番	馬名	合算
2	フーリッシュホビー	36.3%
5	アンビシヤスサルー	16.2%
13	テイクアターン	14.7%
6	トランボリン	10.7%
4	ナヴィリオ	10.0%
10	レーヴ	9.3%
11	エスケントバゴ	8.0%
8	オリエンタルラニ	5.8%
12	プレストアルファ	5.7%
3	カナリアフレイバー	4.9%
9	ラピスアダマンス	4.0%
1	ポッドアワーズ	3.0%
7	デヴィルズマーブル	0.0%

2024年1月19日	船橋11R 睦月スプリント
------------	---------------

テクニカル6	ptn1
--------	------

馬連決着率			3連複決着率		
上位3頭	上位6頭	上位9頭	上位3頭	上位6頭	上位9頭
17%	54%	80%	4%	33%	68%

◆推定オッズ&推定確率

馬番	オッズ	馬名	勝率	連対率	複勝率	単回収値	複回収値
1	125.0	コスモモカ	0.8%	2.0%	4.9%	50	65
2	9.4	レムリアンシード	10.6%	21.8%	34.1%	85	76
3	6.4	ジャスパーロイヤル	15.6%	33.7%	50.0%	89	80
4	125.0	ヒットガール	0.8%	2.3%	5.4%	46	55
5	71.4	スエトニウス	1.4%	3.7%	9.1%	47	64
6	3.6	ペガサスターボ	28.1%	46.5%	60.9%	82	85
7	9.2	カミノハウオー	10.9%	19.6%	30.4%	129	95
8	10.2	ボナセーラ	9.8%	23.4%	38.1%	70	74
9	16.9	クアトロフォンテ	5.9%	14.7%	26.5%	24	62
10	10.2	ミスグローリア	9.8%	24.1%	39.6%	67	72
11	83.3	シンジダイ	1.2%	3.5%	9.4%	31	57

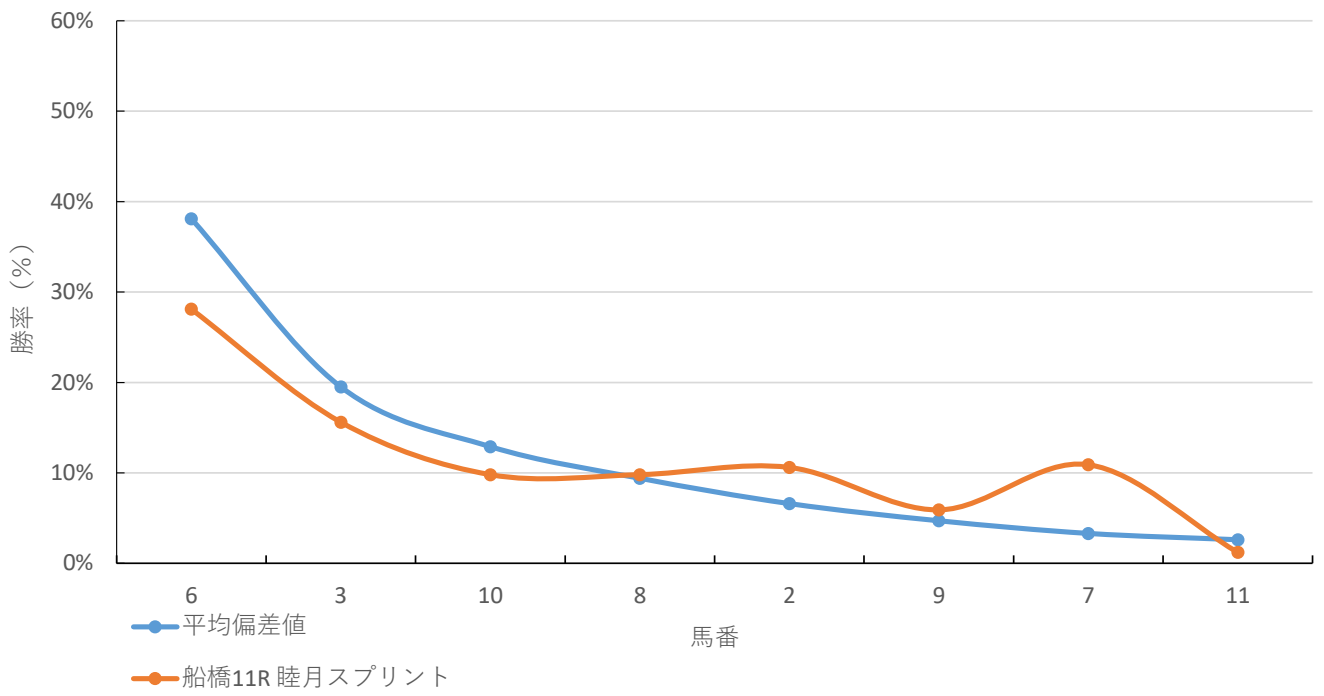
◆推定馬連オッズ&推定決着率

◆推定3連複オッズ&推定決着率

馬番	オッズ	推定決着率	馬番	オッズ	推定決着率
3-6	8.5	11.8%	3-6-10	12.8	7.8%
6-10	12.7	7.8%	3-6-8	14.4	7.0%
6-8	14.1	7.1%	2-3-6	19.3	5.2%
2-6	16.4	6.1%	6-8-10	21.8	4.6%
6-7	18.3	5.5%	3-6-9	24.8	4.0%
3-10	20.5	4.9%	3-6-7	27.0	3.7%
3-8	21.1	4.7%	2-6-10	30.4	3.3%
2-3	22.7	4.4%	2-6-8	31.6	3.2%
6-9	24.4	4.1%	3-8-10	33.1	3.0%
8-10	29.6	3.4%	6-9-10	39.1	2.6%

※実オッズが推定オッズより高いと期待値が100%を超えます

船橋11R 睦月スプリント



2024年1月19日 10回5日 船橋 11R

睦月スプリント B3 イ

選抜馬 (20:10発走)

ダート・左 1200m

勝率

馬番	馬名	騎手	勝率	調教師	勝率	種牡馬	勝率	馬主	勝率
1	コスモモカ	及川 烈	0.0%	吉田 正美	1.9%	ジョーカブチーノ	9.5%	小橋 亮太	0.0%
2	レムリアンシード	山中 悠希	6.3%	佐々木 清明	2.6%	スウェプトオーヴァーボード	6.4%	ランドエコノミ	4.7%
3	ジャスパーロイヤル	福原 杏	3.0%	水野 貴史	1.3%	Violence	20.0%	加藤 和夫	0.0%
4	ヒットガール	笠野 雄大	5.7%	山中 尊徳	10.4%	エスポワールシチー	8.3%	田邊 滋久	29.2%
5	スエトニウス	木間塚 龍馬	3.9%	川島 正一	20.4%	Carpe Diem	0.0%	社台レースホース	9.1%
6	ベガサスターボ	沢田 龍哉	9.5%	米谷 康秀	11.9%	ロードカナロア	22.5%	坪野谷 和平	0.0%
7	カミノホウオー	笹川 翼	15.9%	新井 清重	15.6%	ウインバリアシオン	0.0%	村上 正喜	0.0%
8	ボナセーラ	本田 正重	17.7%	渡邊 貴光	9.5%	ディーブプリランテ	16.1%	森田 一俊	9.1%
9	クアトロフォンテ	矢野 貴之	19.2%	山田 信大	21.2%	シニスターミニスター	15.0%	月館 範行	0.0%
10	ミスグロリア	山口 達弥	10.1%	林 正人	13.6%	パイロ	13.1%	新生ファーム	15.2%
11	シンジダイ	野畑 凌	10.1%	伊藤 滋規	5.3%	リーチザクラウン	11.9%	シグラップ・マネジメ	0.0%

連対率

馬番	馬名	騎手	連対率	調教師	連対率	種牡馬	連対率	馬主	連対率
1	コスモモカ	及川 烈	0.0%	吉田 正美	7.4%	ジョーカブチーノ	15.9%	小橋 亮太	10.0%
2	レムリアンシード	山中 悠希	13.7%	佐々木 清明	10.0%	スウェプトオーヴァーボード	17.9%	ランドエコノミ	18.8%
3	ジャスパーロイヤル	福原 杏	11.9%	水野 貴史	6.3%	Violence	40.0%	加藤 和夫	0.0%
4	ヒットガール	笠野 雄大	12.2%	山中 尊徳	19.7%	エスポワールシチー	17.4%	田邊 滋久	33.3%
5	スエトニウス	木間塚 龍馬	9.4%	川島 正一	32.0%	Carpe Diem	0.0%	社台レースホース	18.2%
6	ベガサスターボ	沢田 龍哉	22.2%	米谷 康秀	30.6%	ロードカナロア	37.9%	坪野谷 和平	0.0%
7	カミノホウオー	笹川 翼	31.2%	新井 清重	27.7%	ウインバリアシオン	17.2%	村上 正喜	22.2%
8	ボナセーラ	本田 正重	30.4%	渡邊 貴光	17.0%	ディーブプリランテ	29.2%	森田 一俊	16.9%
9	クアトロフォンテ	矢野 貴之	32.0%	山田 信大	34.4%	シニスターミニスター	24.8%	月館 範行	0.0%
10	ミスグロリア	山口 達弥	19.0%	林 正人	26.1%	パイロ	20.8%	新生ファーム	30.3%
11	シンジダイ	野畑 凌	14.6%	伊藤 滋規	13.2%	リーチザクラウン	16.9%	シグラップ・マネジメ	3.4%

複勝率

馬番	馬名	騎手	複勝率	調教師	複勝率	種牡馬	複勝率	馬主	複勝率
1	コスモモカ	及川 烈	0.0%	吉田 正美	9.3%	ジョーカブチーノ	20.6%	小橋 亮太	20.0%
2	レムリアンシード	山中 悠希	20.6%	佐々木 清明	15.4%	スウェプトオーヴァーボード	28.9%	ランドエコノミ	29.7%
3	ジャスパーロイヤル	福原 杏	20.7%	水野 貴史	17.5%	Violence	40.0%	加藤 和夫	0.0%
4	ヒットガール	笠野 雄大	22.4%	山中 尊徳	29.2%	エスポワールシチー	24.0%	田邊 滋久	37.5%
5	スエトニウス	木間塚 龍馬	18.8%	川島 正一	44.8%	Carpe Diem	0.0%	社台レースホース	22.7%
6	ベガサスターボ	沢田 龍哉	33.3%	米谷 康秀	44.4%	ロードカナロア	48.3%	坪野谷 和平	0.0%
7	カミノホウオー	笹川 翼	45.3%	新井 清重	37.8%	ウインバリアシオン	24.1%	村上 正喜	33.3%
8	ボナセーラ	本田 正重	41.9%	渡邊 貴光	30.2%	ディーブプリランテ	39.4%	森田 一俊	31.2%
9	クアトロフォンテ	矢野 貴之	44.7%	山田 信大	44.2%	シニスターミニスター	35.4%	月館 範行	0.0%
10	ミスグロリア	山口 達弥	27.6%	林 正人	37.4%	パイロ	28.5%	新生ファーム	39.4%
11	シンジダイ	野畑 凌	22.5%	伊藤 滋規	21.6%	リーチザクラウン	22.0%	シグラップ・マネジメ	13.8%

2024年1月19日 10回5日 船橋 11R

陸月スプリント B3 イ

選抜馬 (20:10発走)

騎手+種牡馬

馬番	馬名	合算
9	クアトロフォンテ	17.1%
8	ボナセーラ	16.9%
6	ベガサスターボ	16.0%
10	ミスグロリア	11.6%
3	ジャスパーロイヤル	11.5%
11	シンジダイ	11.0%
7	カミノホウオー	8.0%
4	ヒットガール	7.0%
2	レムリアンシード	6.4%
1	コスモモカ	4.8%
5	スエトニウス	2.0%

2024年1月19日

2R 令和6年能登半島地震被災者支

テクニカル6

ptn1

馬連決着率			3連複決着率		
上位3頭	上位6頭	上位9頭	上位3頭	上位6頭	上位9頭
17%	54%	80%	4%	33%	68%

◆推定オッズ&推定確率

馬番	オッズ	馬名	勝率	連対率	複勝率	単回収値	複回収値
1	166.7	ジオパークマグマ	0.6%	2.9%	6.4%	24	93
2	18.5	ブラーノマーノ	5.4%	9.7%	18.8%	146	99
3	500.0	ミスターブラスト	0.0%	1.5%	2.5%	0	50
4	100.0	カレンレベンティス	1.0%	1.4%	4.3%	82	88
5	9.2	ハクサンオリヒメ	10.9%	19.6%	30.4%	129	95
6	500.0	プラチナパローズ	0.0%	0.0%	0.4%	0	1
7	45.5	ルナデンソウマオ	2.2%	4.6%	8.2%	196	85
8	10.2	パーチル	9.8%	23.4%	38.1%	70	74
9	13.2	ショウネンジダイ	7.6%	20.8%	29.9%	85	82
10	5.0	モダナイズクィーン	20.1%	39.6%	52.9%	76	81
11	11.8	リッキーザキング	8.5%	18.2%	29.2%	83	71
12	6.4	サンマルディライト	15.6%	33.7%	50.0%	89	80
13	40.0	ベストホリデー	2.5%	5.1%	13.1%	64	82
14	10.2	ビスバルト	9.8%	24.1%	39.6%	67	72

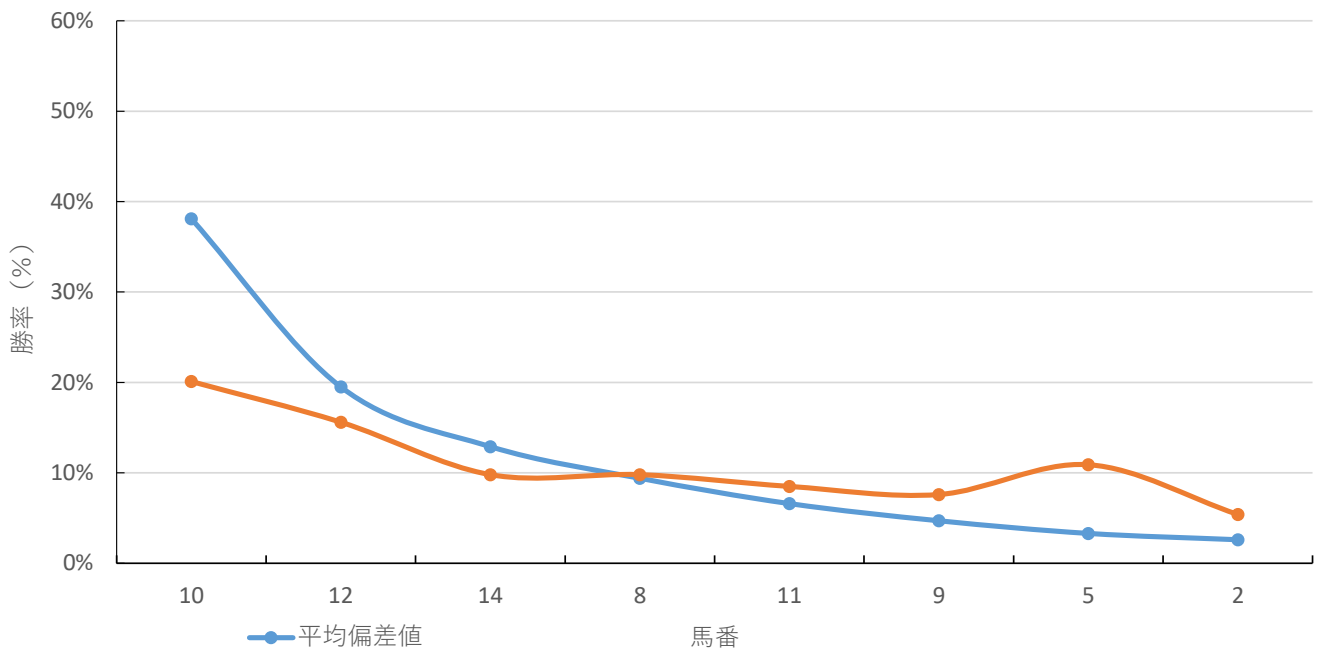
◆推定馬連オッズ&推定決着率

◆推定3連複オッズ&推定決着率

馬番	オッズ	推定決着率	馬番	オッズ	推定決着率
10-12	10.0	10.0%	10-12-14	14.7	6.8%
10-14	15.0	6.7%	8-10-12	16.5	6.0%
8-10	16.6	6.0%	8-10-14	25.1	4.0%
9-10	20.2	4.9%	9-10-12	25.3	4.0%
12-14	20.5	4.9%	10-11-12	25.9	3.9%
8-12	21.1	4.7%	5-10-12	31.1	3.2%
5-10	21.5	4.7%	8-12-14	33.1	3.0%
10-11	23.1	4.3%	9-10-14	39.9	2.5%
11-12	27.2	3.7%	10-11-14	40.9	2.4%
8-14	29.6	3.4%	8-10-11	42.5	2.4%

※実オッズが推定オッズより高いと期待値が100%を超えます

船橋12R 令和 6 年能登半島地震被災者支援競走



2024年1月19日 10回5日 船橋 12R

令和6年能登半島地震被災者支援競走 C1 - (20:50発走)

ダート・左 1600m

勝率

馬番	馬名	騎手	勝率	調教師	勝率	種牡馬	勝率	馬主	勝率
1	シオパークマグマ	秋元 耕成	0.0%	川島 豊	0.0%	トーセンジョーダン	9.1%	田口 絢子	0.0%
2	ブラーノマーノ	藤田 凌	10.0%	山本 学	3.5%	シャンハイボビー	9.1%	手嶋 康雄	4.0%
3	ミスタープラスト	濱田 達也	4.5%	石井 勝男	3.7%	ペーカバド	16.4%	橋本 忠雄	0.0%
4	カレンレバンティス	増田 充宏	0.0%	古澤 悟	0.0%	エピファネイア	0.0%	栗嶋 豊明	0.0%
5	ハクサンオリヒメ	山中 悠希	6.3%	矢野 義幸	10.4%	ハクサンムーン	11.8%	河崎 五市	7.1%
6	ブラチナパローズ	小杉 亮	6.0%	矢内 博	6.2%	ゴールドアリュール	10.4%	I T F	0.0%
7	ルナテンソウマオ	和田 謙治	5.4%	林 幻	12.7%	デクラレーションオブウォー	20.0%	松谷 翔太	10.0%
8	パーチル	森 泰斗	23.9%	山田 信大	10.8%	ドレフォン	4.5%	飯田 貴大	8.3%
9	ショウネンジダイ	本田 正重	10.2%	新井 清重	12.1%	エイシンフラッシュ	10.7%	長浜 秋一	0.0%
10	モダナイズクィーン	本橋 孝太	6.2%	小久保 智	6.5%	Distorted Humor	0.0%	小田 吉男	0.0%
11	リッキーザキング	張田 昂	13.3%	山下 貴之	9.7%	コパノリッキー	8.3%	サイプレスホールディングス合	9.1%
12	サンマルディライト	矢野 貴之	20.2%	川島 正一	17.9%	ドレフォン	4.5%	矢口 龍彦	12.5%
13	ベストホリデー	沢田 龍哉	7.0%	伊藤 滋規	5.8%	ベルシャザール	10.9%	下河辺牧場	11.1%
14	ビスパルト	笹川 翼	15.9%	新井 清重	12.1%	アジアエクスプレス	4.5%	Y G Gホースクラブ	14.3%

連対率

馬番	馬名	騎手	連対率	調教師	連対率	種牡馬	連対率	馬主	連対率
1	シオパークマグマ	秋元 耕成	0.0%	川島 豊	0.0%	トーセンジョーダン	9.1%	田口 絢子	0.0%
2	ブラーノマーノ	藤田 凌	10.0%	山本 学	12.9%	シャンハイボビー	9.1%	手嶋 康雄	8.0%
3	ミスタープラスト	濱田 達也	11.4%	石井 勝男	10.0%	ペーカバド	25.5%	橋本 忠雄	0.0%
4	カレンレバンティス	増田 充宏	6.3%	古澤 悟	0.0%	エピファネイア	0.0%	栗嶋 豊明	0.0%
5	ハクサンオリヒメ	山中 悠希	7.9%	矢野 義幸	18.2%	ハクサンムーン	17.6%	河崎 五市	12.9%
6	ブラチナパローズ	小杉 亮	17.2%	矢内 博	20.2%	ゴールドアリュール	23.5%	I T F	7.7%
7	ルナテンソウマオ	和田 謙治	15.2%	林 幻	21.5%	デクラレーションオブウォー	20.0%	松谷 翔太	10.0%
8	パーチル	森 泰斗	40.2%	山田 信大	23.2%	ドレフォン	13.6%	飯田 貴大	25.0%
9	ショウネンジダイ	本田 正重	21.7%	新井 清重	22.3%	エイシンフラッシュ	17.9%	長浜 秋一	16.7%
10	モダナイズクィーン	本橋 孝太	16.6%	小久保 智	16.5%	Distorted Humor	50.0%	小田 吉男	12.5%
11	リッキーザキング	張田 昂	23.0%	山下 貴之	20.4%	コパノリッキー	16.7%	サイプレスホールディングス合	18.2%
12	サンマルディライト	矢野 貴之	32.9%	川島 正一	30.5%	ドレフォン	13.6%	矢口 龍彦	25.0%
13	ベストホリデー	沢田 龍哉	14.0%	伊藤 滋規	14.8%	ベルシャザール	23.9%	下河辺牧場	22.2%
14	ビスパルト	笹川 翼	27.5%	新井 清重	22.3%	アジアエクスプレス	13.6%	Y G Gホースクラブ	14.3%

複勝率

馬番	馬名	騎手	複勝率	調教師	複勝率	種牡馬	複勝率	馬主	複勝率
1	シオパークマグマ	秋元 耕成	1.5%	川島 豊	2.9%	トーセンジョーダン	22.7%	田口 絢子	0.0%
2	ブラーノマーノ	藤田 凌	10.0%	山本 学	17.6%	シャンハイボビー	27.3%	手嶋 康雄	12.0%
3	ミスタープラスト	濱田 達也	18.2%	石井 勝男	18.3%	ペーカバド	34.5%	橋本 忠雄	22.2%
4	カレンレバンティス	増田 充宏	6.3%	古澤 悟	0.0%	エピファネイア	18.2%	栗嶋 豊明	0.0%
5	ハクサンオリヒメ	山中 悠希	17.5%	矢野 義幸	30.2%	ハクサンムーン	17.6%	河崎 五市	17.1%
6	ブラチナパローズ	小杉 亮	26.1%	矢内 博	25.6%	ゴールドアリュール	36.5%	I T F	7.7%
7	ルナテンソウマオ	和田 謙治	24.0%	林 幻	34.2%	デクラレーションオブウォー	20.0%	松谷 翔太	15.0%
8	パーチル	森 泰斗	53.8%	山田 信大	41.6%	ドレフォン	22.7%	飯田 貴大	41.7%
9	ショウネンジダイ	本田 正重	31.7%	新井 清重	29.7%	エイシンフラッシュ	21.4%	長浜 秋一	16.7%
10	モダナイズクィーン	本橋 孝太	24.4%	小久保 智	24.5%	Distorted Humor	50.0%	小田 吉男	25.0%
11	リッキーザキング	張田 昂	32.7%	山下 貴之	31.1%	コパノリッキー	25.0%	サイプレスホールディングス合	27.3%
12	サンマルディライト	矢野 貴之	44.4%	川島 正一	41.9%	ドレフォン	22.7%	矢口 龍彦	37.5%
13	ベストホリデー	沢田 龍哉	24.2%	伊藤 滋規	20.0%	ベルシャザール	30.4%	下河辺牧場	38.9%
14	ビスパルト	笹川 翼	40.6%	新井 清重	29.7%	アジアエクスプレス	22.7%	Y G Gホースクラブ	14.3%

2024年1月19日 10回5日 船橋 12R

令和6年能登半島地震被災者支援競走 C1 - (20:50発走)

騎手+種牡馬

馬番	馬名	合算
8	バーチル	14.2%
7	ルナテンソウマオ	12.7%
12	サンマルディライト	12.4%
11	リッキーザキング	10.8%
9	ショウネンジダイ	10.5%
3	ミスタープラスト	10.5%
14	ビスバルト	10.2%
2	ブルーノマーノ	9.5%
5	ハクサンオリヒメ	9.1%
13	ベストホリデー	8.9%
6	ブラチナパローズ	8.2%
1	ジオパークマグマ	4.5%
10	モダナイズクィーン	3.1%
4	カレンレベンティス	0.0%